

# 設 計 書

工事名称 松戸市役所常盤平支所空気調和設備改修工事

工事場所 松戸市常盤平三丁目30番地

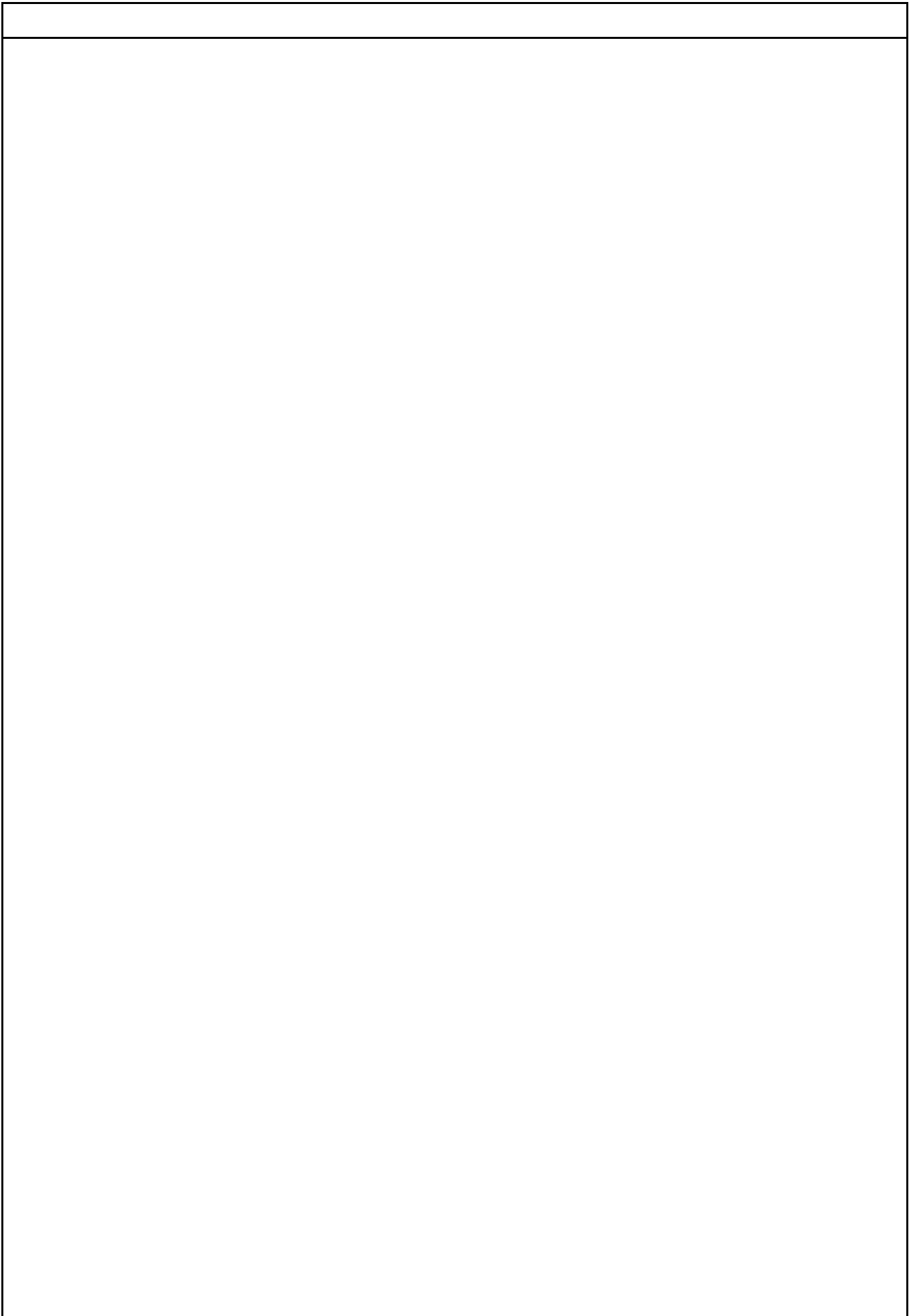
工 期 令和 年 月 日 から  
令和 6年 3月25日 まで

設計年月日 令和 5年10月 日

( 工事価格 )

前払金及工事出来高の内払回数については松戸市財務規則による。

参 考























































電気設備工事		動力設備		動力分岐		
名称	摘要	数量	単位	単価	金額	備考
電動機等接続		1	式			別紙 00-0008
電動機結線	直入始動方式	5	台			
計						
電線		1	式			別紙 00-0009
600V耐燃性ポリイソ ン絶縁電線(EM-IE)	14mm <sup>2</sup>	28	m			
600V耐燃性ポリイソ ン絶縁電線(EM-IE)	5.5mm <sup>2</sup>	14	m			
600V二種ビニル絶縁 電線(HIV)	150mm <sup>2</sup>	3	m			
600V二種ビニル絶縁 電線(HIV)	100mm <sup>2</sup>	6	m			
計						
ケーブル		1	式			別紙 00-0010
EM-CETケーブル	150mm <sup>2</sup> ラック	19	m			
EM-CETケーブル	150mm <sup>2</sup> 管内	7	m			
EM-CETケーブル	60mm <sup>2</sup> 管内	3	m			
EM-CETケーブル	22mm <sup>2</sup> 管内	9	m			
EM-CEケーブル	8mm <sup>2</sup> - 3C 管内	5	m			
EM-CEケーブル	5.5mm <sup>2</sup> - 4C ヒット・天井	19	m			
計						

電気設備工事		動力設備		動力分岐		
名 称	摘 要	数 量	単 位	単 価	金 額	備 考
電線管		1	式			別紙 00-0011
厚鋼電線管 (G)	露出配管 92mm	7	m			
電線管 ホンディング (厚鋼電線管)	G92	4	か所			
厚鋼電線管 (G)	露出配管 70mm	3	m			
電線管 ホンディング (厚鋼電線管)	G70	7	か所			
厚鋼電線管 (G)	露出配管 54mm	9	m			
電線管 ホンディング (厚鋼電線管)	G54	2	か所			
厚鋼電線管 (G)	露出配管 28mm	1	m			
電線管 ホンディング (厚鋼電線管)	G28	1	か所			
ねじなし電線管 (E)	露出配管 31mm	1	m			
電線管 ホンディング (ねじなし電線管)	E31	1	か所			
金属製 可とう電線管(F) (ビニル被覆有)	(101) 工事現場用等	3	m			
金属製 可とう電線管(F) (ビニル被覆有)	(76) 工事現場用等	2	m			
金属製 可とう電線管(F) (ビニル被覆有)	(63) 工事現場用等	4	m			
金属製 可とう電線管(F) (ビニル被覆有)	(38) 工事現場用等	1	m			
計						
ケーブルラック		1	式			別紙 00-0012
ケーブルラックZM形	200A 1段目	17	m			
計						

電気設備工事		動力設備		動力分岐		
名 称	摘 要	数 量	単位	単 価	金 額	備 考
ボックス類		1	式			別紙 00-0013
プルボックス形 防水(SUS)	300× 300× 300	2	個			
プルボックス用 接地端子(ET)		2	個			
計						
支持材		1	式			別紙 00-0014
防火区画貫通処理 等		1	式			別紙 00-0015
金属短管貫通処理 (31) (壁・床共用)		1	か所			
計						
はつり工事		1	式			別紙 00-0016











機械設備工事		空気調和設備		配管設備		
名称	摘要	数量	単位	単価	金額	備考
冷媒管		1	式			別紙 00-0024
冷媒・断熱材 被覆銅管 往復 (電線共巻) 改修	19.05mm (液管) 38.10mm (ガス管)	22	m			
冷媒・断熱材 被覆銅管 往復 (電線共巻) 改修	19.05mm (液管) 31.75mm (ガス管)	1	m			
冷媒・断熱材 被覆銅管 往復 (電線共巻) 改修	12.70mm (液管) 25.40mm (ガス管)	5	m			
冷媒・断熱材 被覆銅管 往復 (電線共巻) 改修	9.52mm (液管) 15.88mm (ガス管)	20	m			
計						
保温		1	式			別紙 00-0025
冷媒管外装(往復)	屋外露出 19.05mm(液管) 38.10mm(ガス管)	8	m			
冷媒管外装(往復)	屋外露出 19.05mm(液管) 31.75mm(ガス管)	1	m			
冷媒管外装(往復)	屋外露出 12.70mm(液管) 25.40mm(ガス管)	5	m			
冷媒管外装(往復)	屋外露出 9.52mm(液管) 15.88mm(ガス管)	1	m			
保温化粧ケース (樹脂製)	140 × 80	13	m			
計						
架台類		1	式			別紙 00-0026

機械設備工事		空気調和設備		配管設備		
名 称	摘 要	数 量	単 位	単 価	金 額	備 考
形鋼振れ止め		1	式			別紙 00-0027
あと施工アンカー		1	式			別紙 00-0028
はつり補修		1	式			別紙 00-0029
直接仮設		1	式			別紙 00-0030
枠組本足場 (手すり先行方式)	W900 仮設材運搬共	8	m <sup>2</sup>			
安全手すり (手すり先行方式)	枠組本足場用 仮設材運搬共	4	m			
ネット状養生シート張り	防災 I 類 仮設材運搬共	16	m <sup>2</sup>			
計						

機械設備工事		空気調和設備		ダクト設備		
名 称	摘 要	数 量	単位	単 価	金 額	備 考
たわみ継手		1	式			別紙 00-0031
ファン類		1	式			別紙 00-0032
ファン - (低圧用)	インサート無 1.0mm(1501~2200mm)	9	m <sup>2</sup>			
ファン - (低圧用)	インサート無 1.0mm(1501~2200mm)	8	m <sup>2</sup>			
点検口	400×500	2	個			
温度計取付座		2	個			
消音内貼り	グラスウール サブライファンパ - アルミパツチングメタル 保温厚50	9	m <sup>2</sup>			
計						
保温		1	式			別紙 00-0033
長方形ダクト外保温	グラスウール 機械室, 書庫, 倉庫 アルミガラスクロス 保温厚25	5	m <sup>2</sup>			
円形ダクト外保温	グラスウール(40K) 屋内隠ぺい, ダクトシャフト内アルミガラスクロス	4	m <sup>2</sup>			
計						





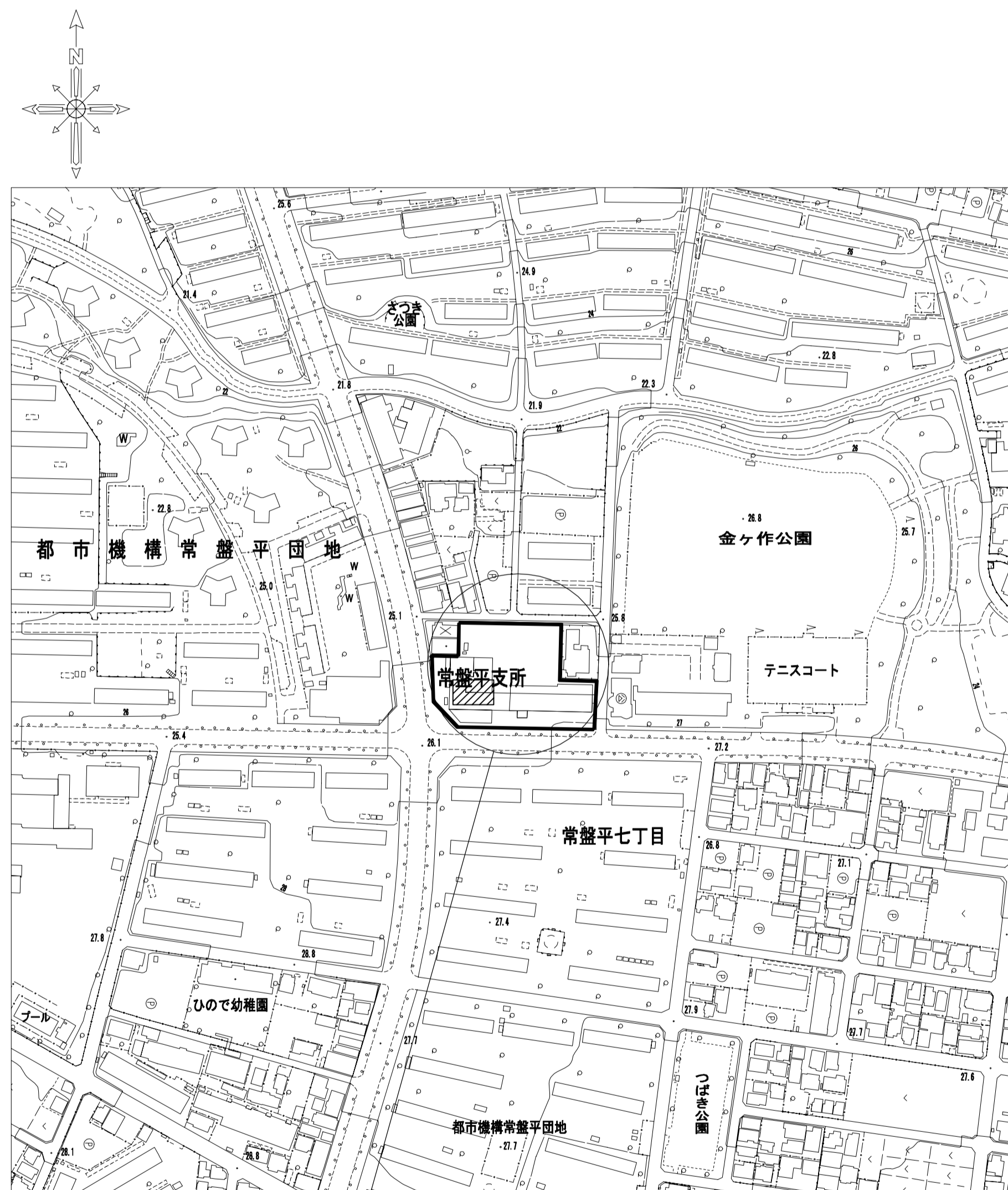




## 現場説明書

1. 工事名称 松戸市役所常盤平支所空気調和設備改修工事
2. 工事場所 松戸市常盤平三丁目30番地
3. 説明事項 なし

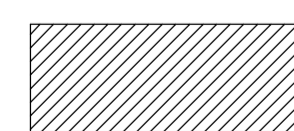
# 松戸市役所常盤平支所空気調和設備改修工事



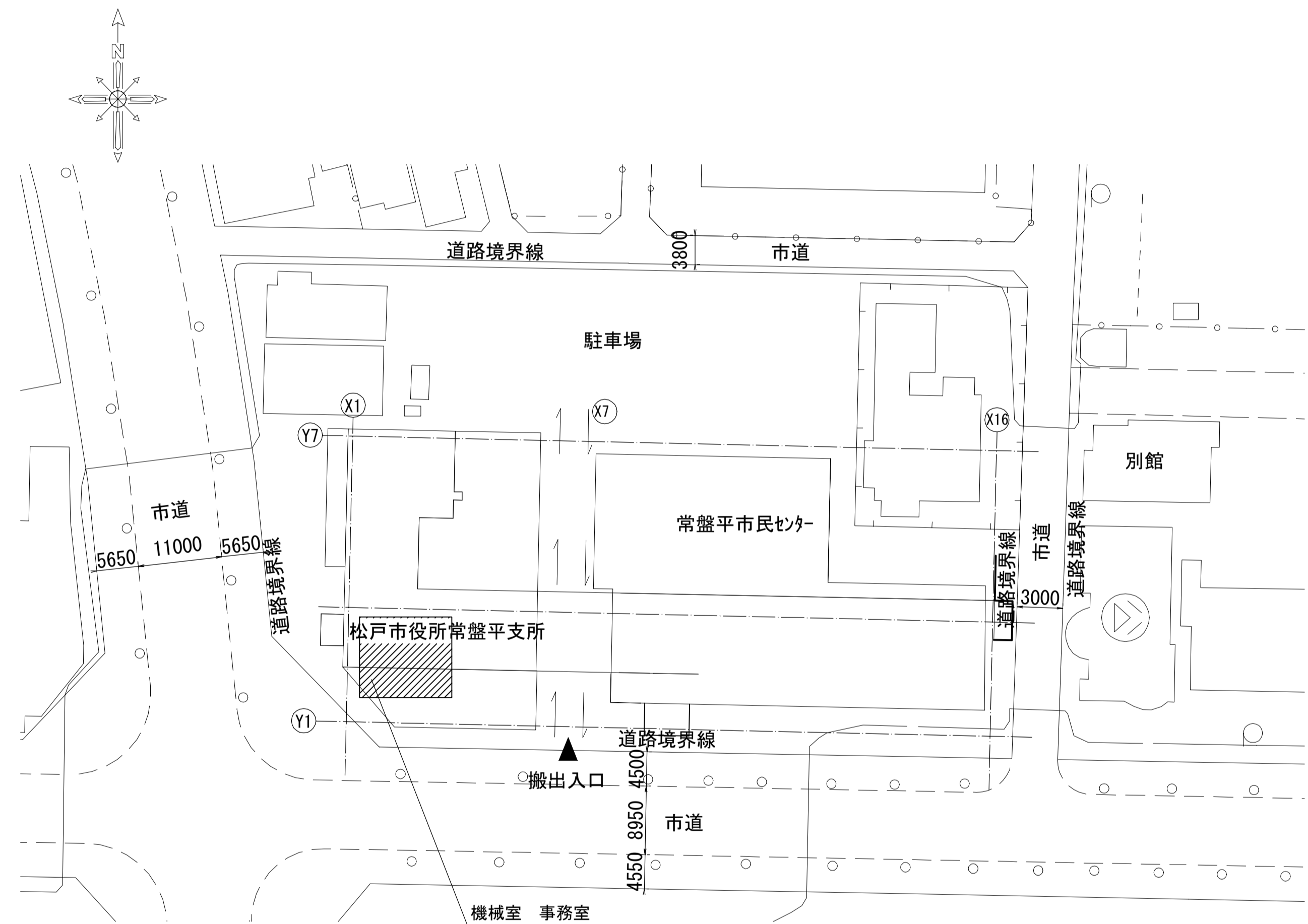
工事場所：松戸市常盤平三丁目30番地  
松戸市役所常盤平支所

案内図 S = 1 / 2500

<凡例>

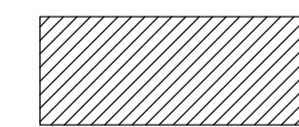


: 工事場所を示す



配置図 S = 1 / 500

<凡例>



: 工事箇所を示す

工事名	松戸市役所常盤平支所空気調和設備改修工事		
図面名	案内図・配置図		
作成年月日	令和5年9月	変更年月日	
縮尺	1 : 2500 1 : 500	図面番号	M-00
設計	松戸市街づくり部建築保全課		
事業者名	松戸市		
	照査	設計	製図
	森山	赤塚	赤塚

松戸市機械設備工事特記仕様書

第6版(2023.4.)

1. 工事概要

1. 工事場所 松戸市常盤平三丁目30番地

2. 建物概要

Table with columns: 建物名称, 構造, 階数, 延べ面積(m2), 消防法施行令別表第一, 備考

(備考中の特定の施設、一般の施設とは耐震安全性の分類を示す)

3. 工事種目 (●印の付いたものを適用する。)

Table with columns: 建物及び屋外工事種目, 支所, 工事種別, 屋外

4. 指定部分 ●無 ○有 ( )

5. 設備概要 (●印の付いたものを適用する。)

Table with columns: 方式及び種類, 設備概要

2. 工事仕様

1. 共通仕様

- (1) 図面及び本特記仕様書に記載されていない事項は、国土交通大臣官房官庁管理本部制定の下記仕様書等を適用する。
(2) 電気設備工事及び建築工事を本工事に含む場合は、電気設備工事及び建築工事はそれぞれの特記仕様書を採用する。

2. 現場の納り等の関係による協議

現場の納り、取り合い等の関係で設計図書(配管、配線、器具の位置、方法)による施工が困難、不都合な場合、または図面及び仕様書に明記なくとも技術上、安全上当然施工しなければならない工事は、施工図により監督職員との協議の上、請負金額の範囲内において変更を行うものとする。

3. 特記仕様

章、項目及び特記事項は、●印の付いたものを適用する。

Table with columns: 章, 項目, 特記事項

Table with columns: 章, 項目, 特記事項

Table with columns: 章, 項目, 特記事項

Table with columns: 章, 項目, 特記事項

Table with columns: 工事名, 図面名, 作成年月日, 縮尺, 設計, 事業者名, 照査, 設計, 製図



[工事概要]

1. 空調設備

- (1) 事務室系統の空調設備（機械室内）を撤去新設する。
- (2) 事務室に天井吊形パッケージエアコンを新設する。

2. 電気設備工事

- (1) 1. に伴う電気設備工事を行う。

3. 建築工事

- (1) 1. に伴う建築工事を行う。

凡 例

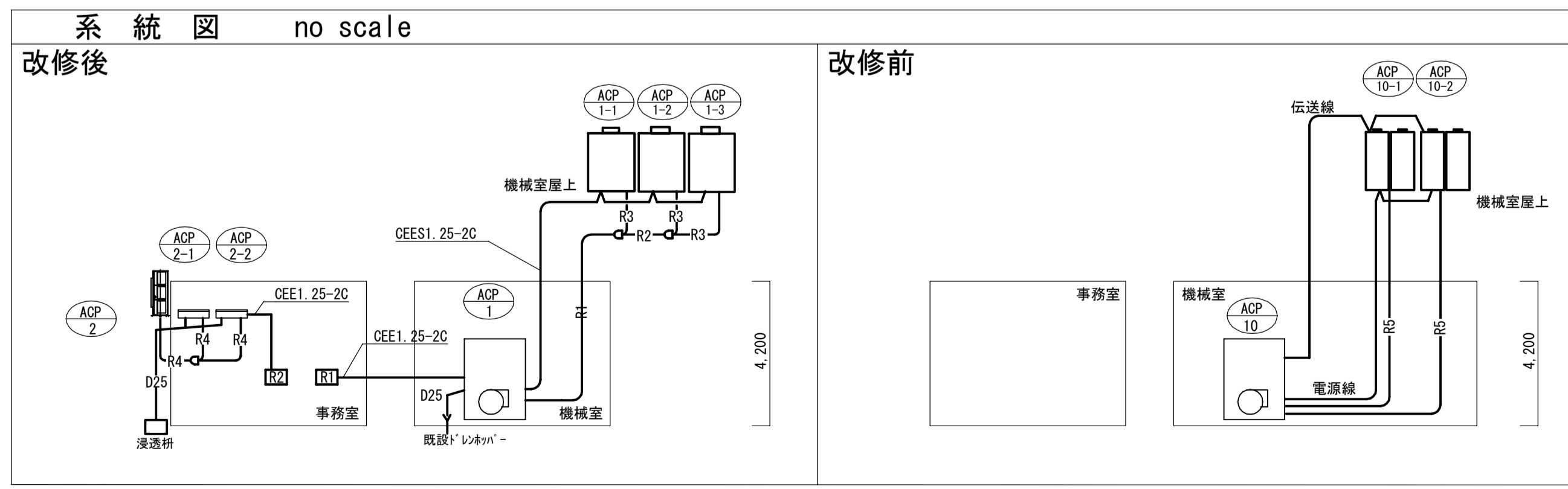
記号	名称	仕様・材質・規格
R1	冷媒配管	断熱材被覆銅管 19.1φ×38.1φ (伝送線共巻き) CEE1.25-2C
R2	冷媒配管	断熱材被覆銅管 19.1φ×31.8φ (伝送線共巻き) CEE1.25-2C
R3	冷媒配管	断熱材被覆銅管 12.7φ×25.4φ (伝送線共巻き) CEE1.25-2C
R4	冷媒配管	断熱材被覆銅管 9.5φ×15.9φ (伝送線共巻き) CEE1.25-2C
R5	冷媒配管	断熱材被覆銅管 22.2φ×38.1φ (伝送線共巻き) (撤去)
D	ドレン管	屋内：保温材内封VP 屋外：カラーVP
★	壁貫通 防火区画	はつり・補修
▲	壁貫通	はつり・補修
△	天井点検口	建築工事
⊠	ブロック	
⊠P	ブロック 防水	
R1	ACP1エアコン	吊下げ立上げ
R2	ACP2エアコン	吊下げ立上げ
⊠	仮設足場	

機器表(新設)

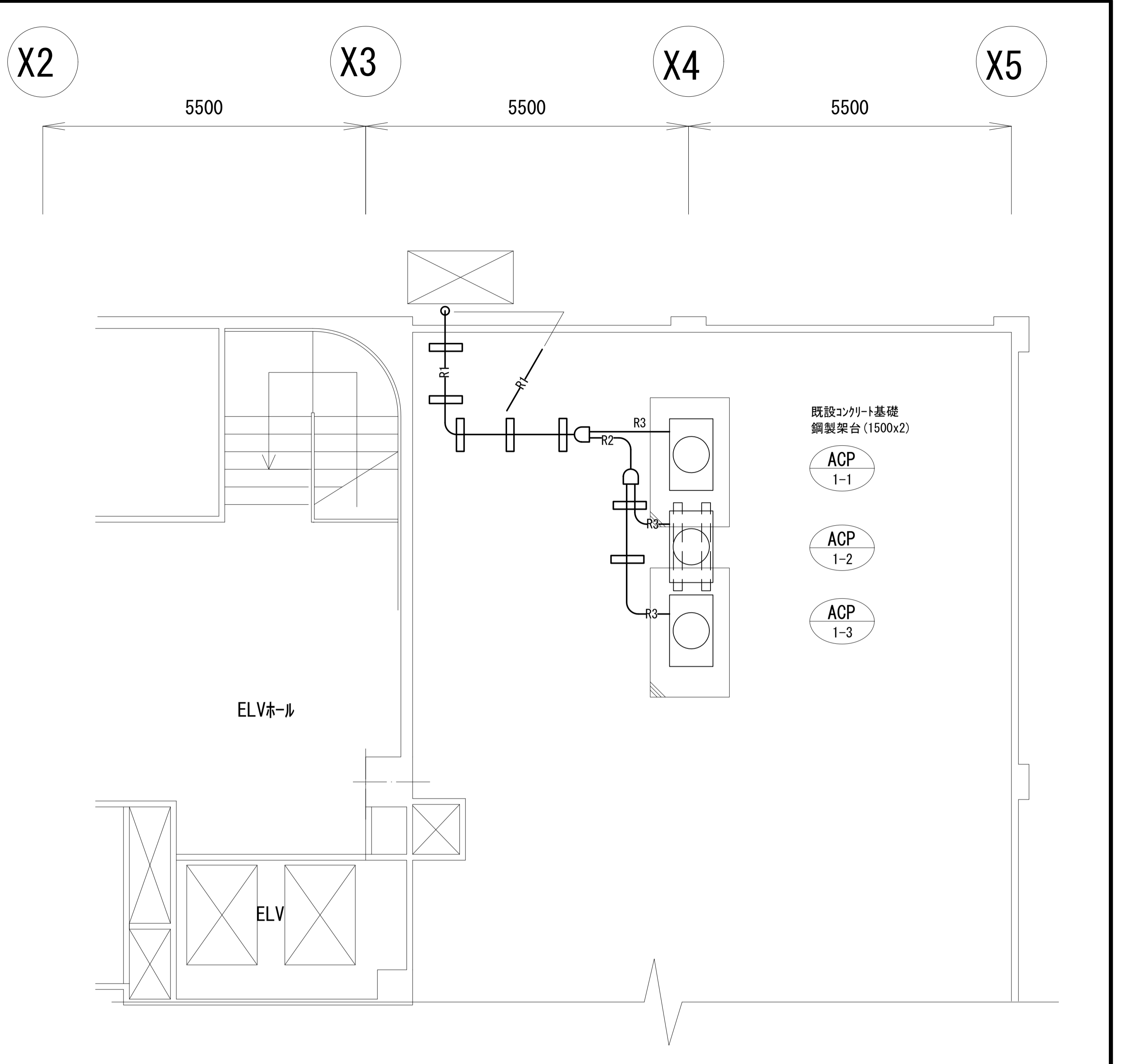
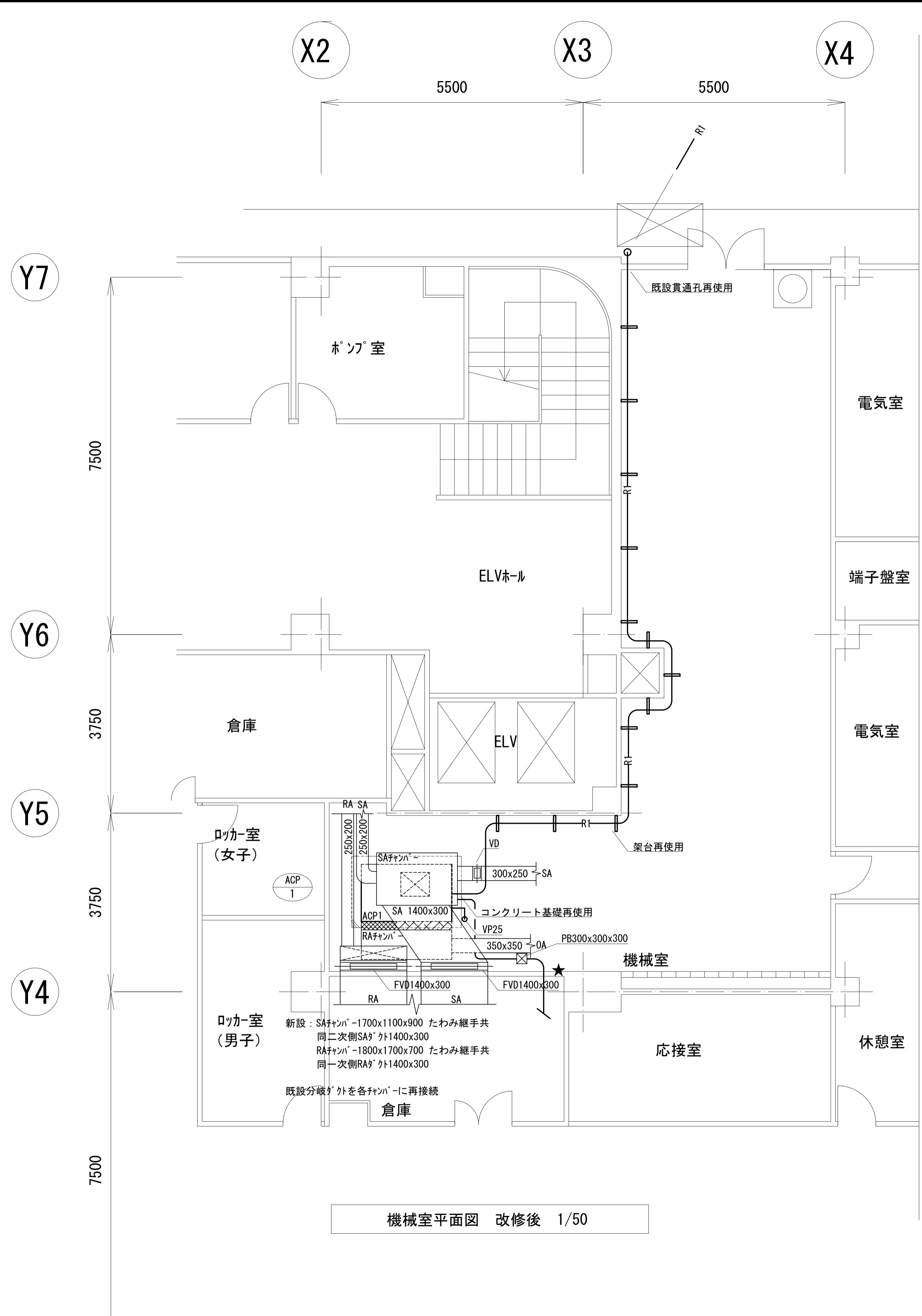
記号	名称	設置場所	型式・仕様	能力			圧縮機 (電動機)						送風機						消費電力 (kW)	サーモ位置			防振装置	ドレンアップ	室外機固定金物	参考型番	備考							
				室内機	室外機	組数	室内機			室外機			室内機			室外機				リモコン	ボディ	リモート												
							冷房 (kW)	暖房 (kW)	馬力 (HP)	相	電圧 (V)	出力 (kW)	質量 (kg)	相	電圧 (V)	出力 (kW)	質量 (kg)	相										電圧 (V)	出力 (kW)	風量 (m³/分)	機外静圧 (Pa)			
ACP1	パッケージ形空調機 (設備用)	室外機：機械室屋上 室内機：機械室	床置きタイプワイヤードリモコン	1	3	1	100.0	112.0	40	-	-	-	473	3φ	200	7.4x3	221x3	3φ	200	11	340	100	3φ	200	(0.46x1)x3	32.07	○	-	-	-	-	鋼製架台 (室外機)	PFHV-P1120 DMJ1	分解搬入可能 風量可変 室外機サイレンサー
ACP2	パッケージ形空調機	室外機：支所入口横 室内機：事務室	天吊型 ワイヤードリモコン	2	1	1	14.0	16.0	6	-	-	-	25x2	3φ	200	3.08	71	-	-	-	-	-	-	-	-	4.25	○	-	-	-	-	壁掛固定金具 (鋼製溶融亜鉛めっき仕上げ)	SZRU160BYD	

機器表(撤去)

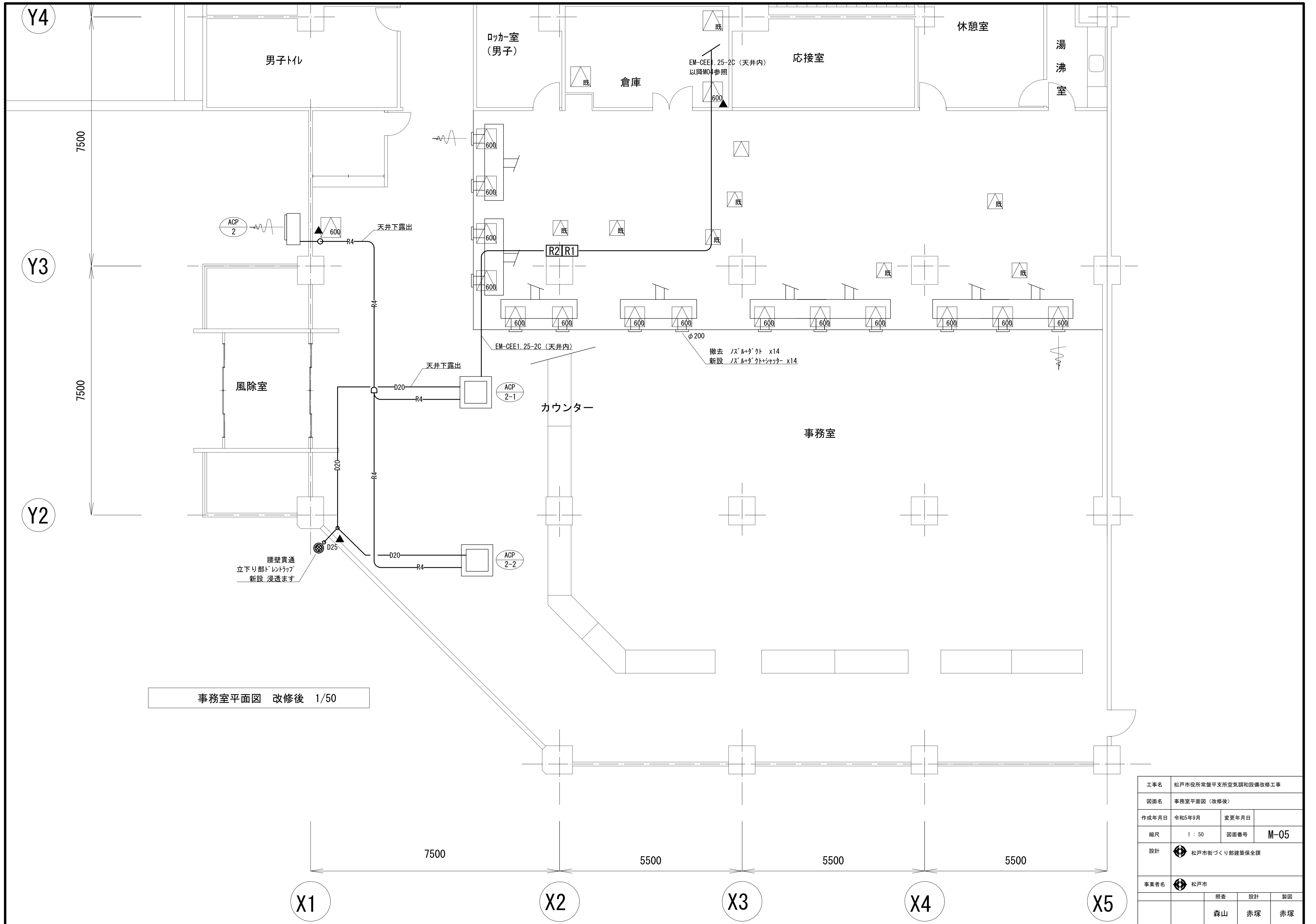
記号	名称	設置場所	規格・仕様	電源	数量	型番	区分		備考
							撤去	残置	
ACP10	設備用パッケージ型	室外機：機械室屋上 室内機：機械室	床置きタイプ R22 冷房能力100kw 暖房能力110kw	3φ200V	1	SRY40JB	○		



工事名	松戸市役所常盤平支所空調設備改修工事		
図面名	工事概要・機器表・系統図・計装図		
作成年月日	令和5年9月	変更年月日	
縮尺	no scale	図面番号	M-03
設計	松戸市街づくり部建築安全課		
事業者名	松戸市		
	照査	設計	製図
	森山	赤塚	赤塚

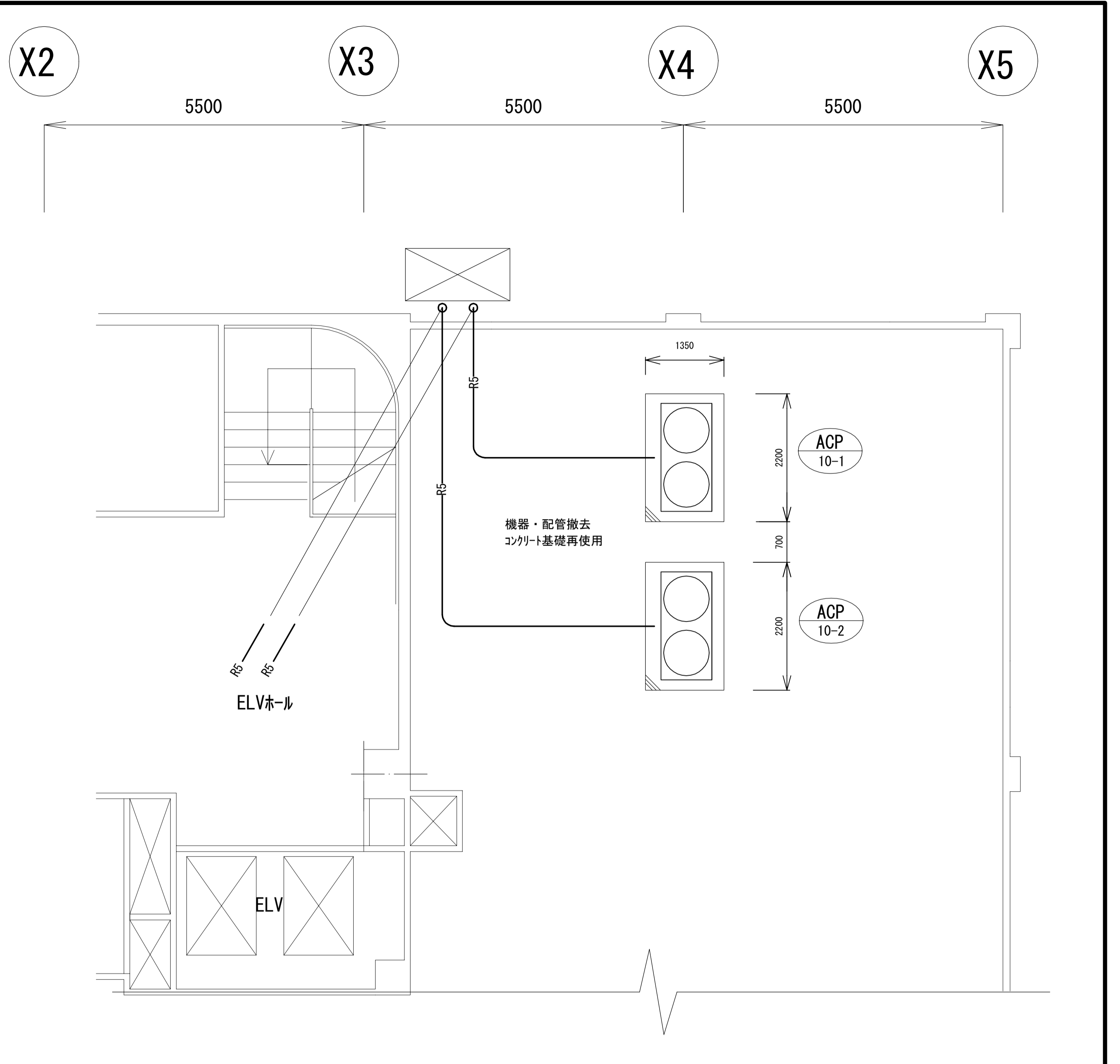
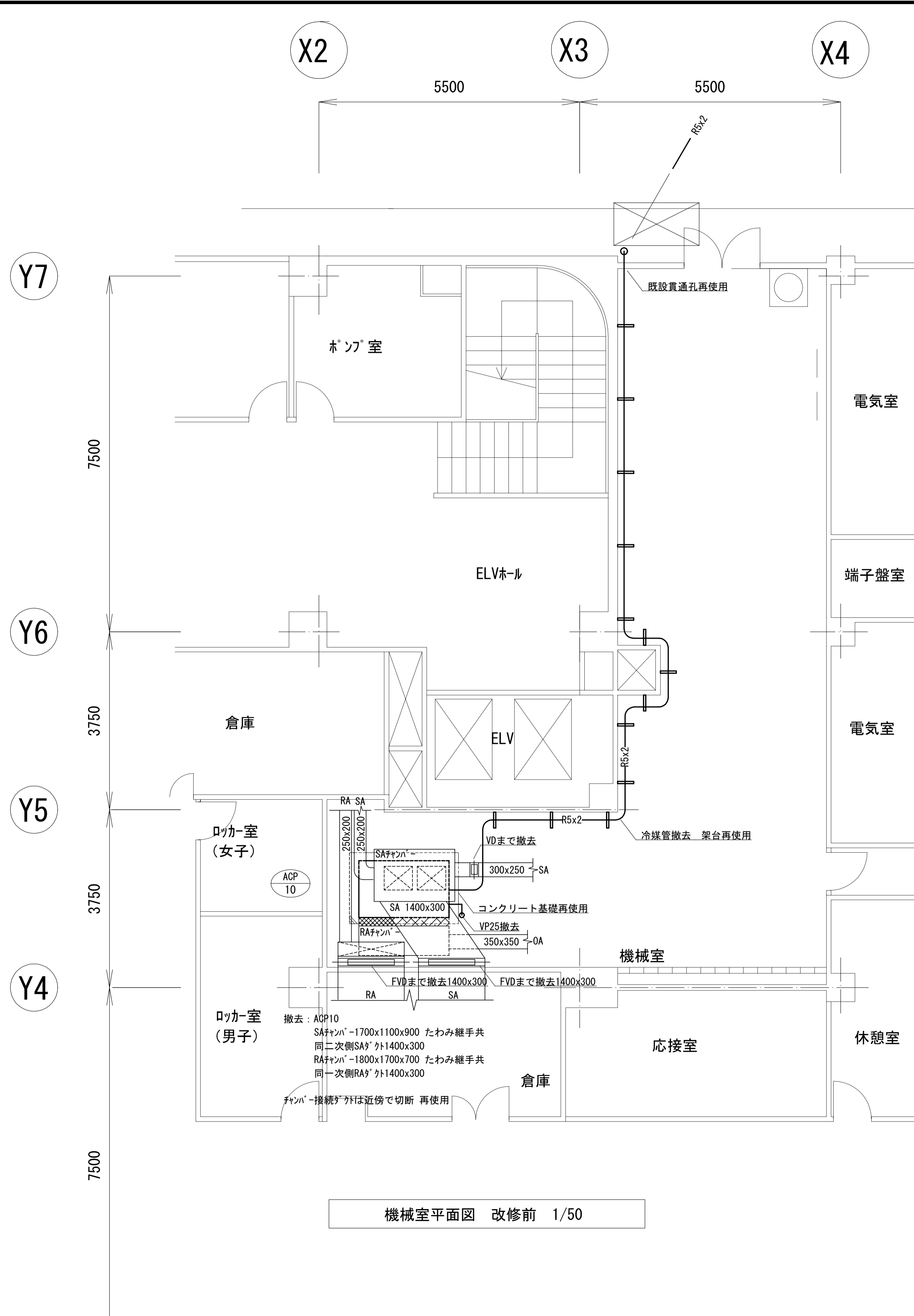


工事名	松戸市役所常盤平支所空調和設備改修工事		
図面名	機械室、屋上平面図 (改修後)		
作成年月日	令和5年9月	変更年月日	
縮尺	1 : 50	図面番号	M-04
設計	[Logo]		
事業者名	[Logo] 松戸市		
	照査	設計	製図
	森山	赤塚	赤塚



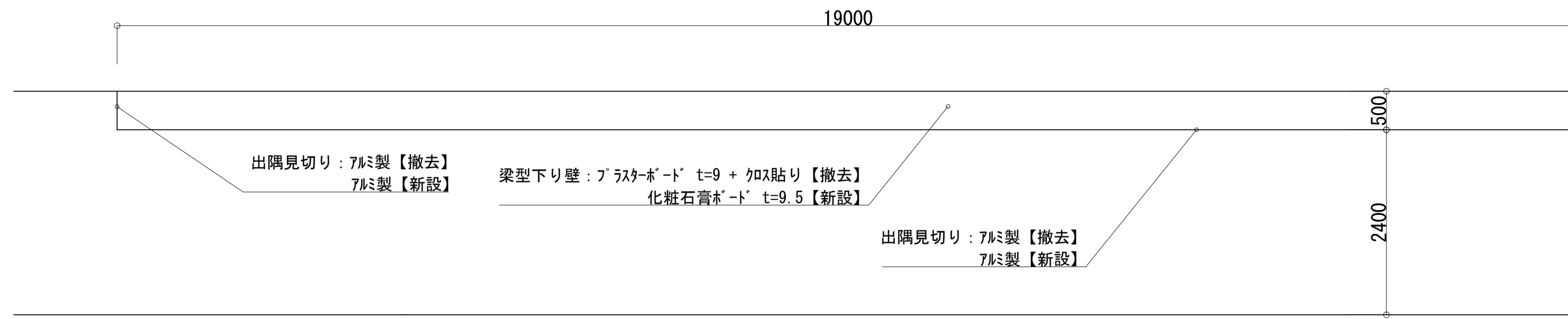
事務室平面図 改修後 1/50

工事名	松戸市役所常盤平支所空調設備改修工事		
図面名	事務室平面図 (改修後)		
作成年月日	令和5年9月	変更年月日	
縮尺	1 : 50	図面番号	M-05
設計	松戸市街づくり部建築保全課		
事業者名	松戸市		
	照査	設計	製図
	森山	赤塚	赤塚

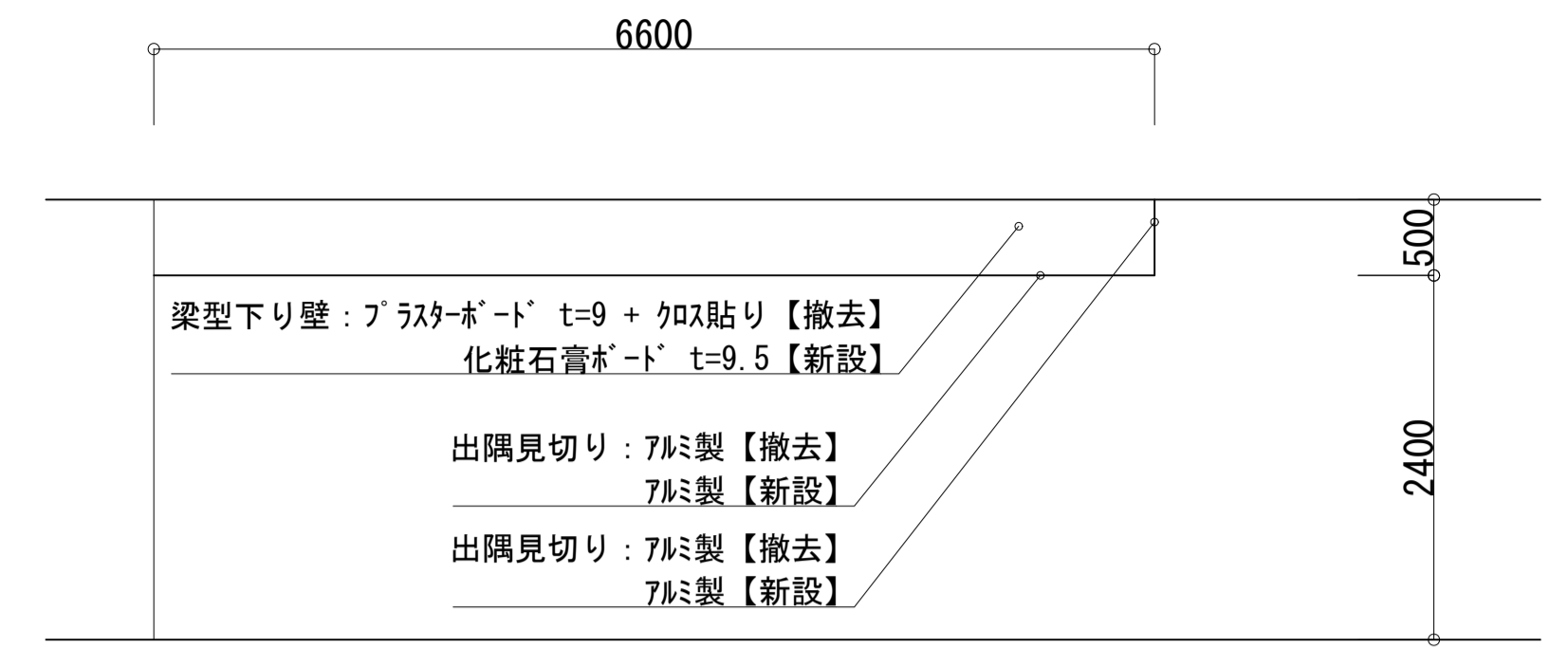


屋上平面図 改修前 1/50

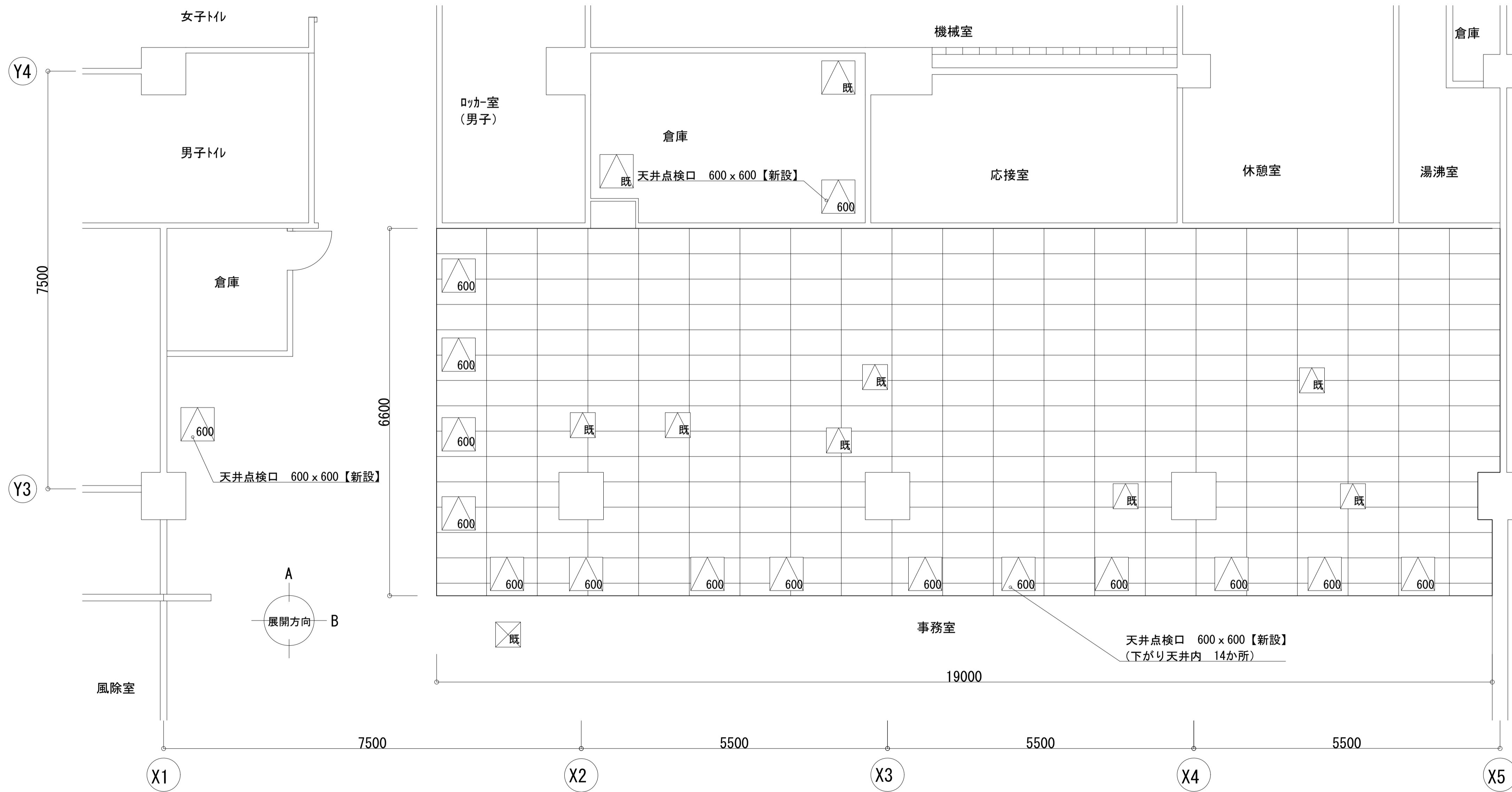
工事名	松戸市役所常盤平支所空調設備改修工事		
図面名	機械室、屋上平面図（改修前）		
作成年月日	令和5年9月	変更年月日	
縮尺	1 : 50	図面番号	M-06
設計	松戸市街づくり部建築課		
事業者名	松戸市		
	照査	設計	製図
	森山	赤塚	赤塚



A展開図 S=1/50



B展開図 S=1/50



1階天井伏図 S=1/50

部位	壁	床	天井	梁型下り壁	廻り縁	梁型出隅見切り
改修前	珪藻土仕上げ 【既存のまま】	ビニル床タイル 【既存のまま】	岩綿吸音板 t=12 【既存のまま】	プラスターボード t=9 + クロス貼り【撤去】	7M製【撤去】	7M製【撤去】
改修後	珪藻土仕上げ 【既存のまま】	ビニル床タイル 【既存のまま】	岩綿吸音板 t=12 【既存のまま】	化粧石膏ボード t=9.5【新設】	7M製【新設】	7M製【新設】

※既存点検口はすべて既存のままとすること。  
 ※天井 岩綿吸音板: 7M製含有無し(調査結果あり)  
 ※梁型側面 プラスターボード: 7M製含有(みなし含有)

△既: 天井点検口 450×450【既存のまま】  
 △600: 天井点検口 600×600【新設】

I 工事概要

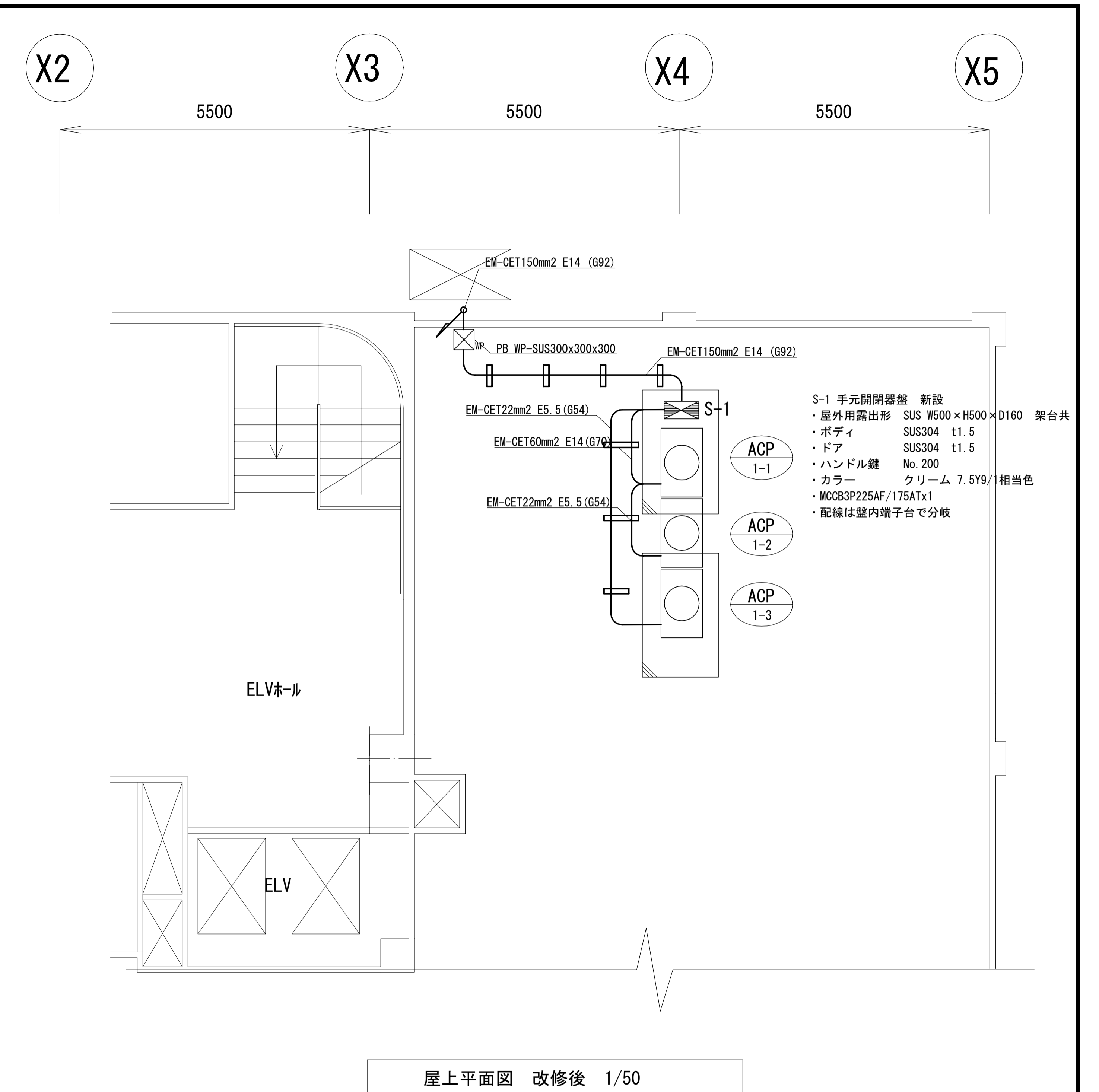
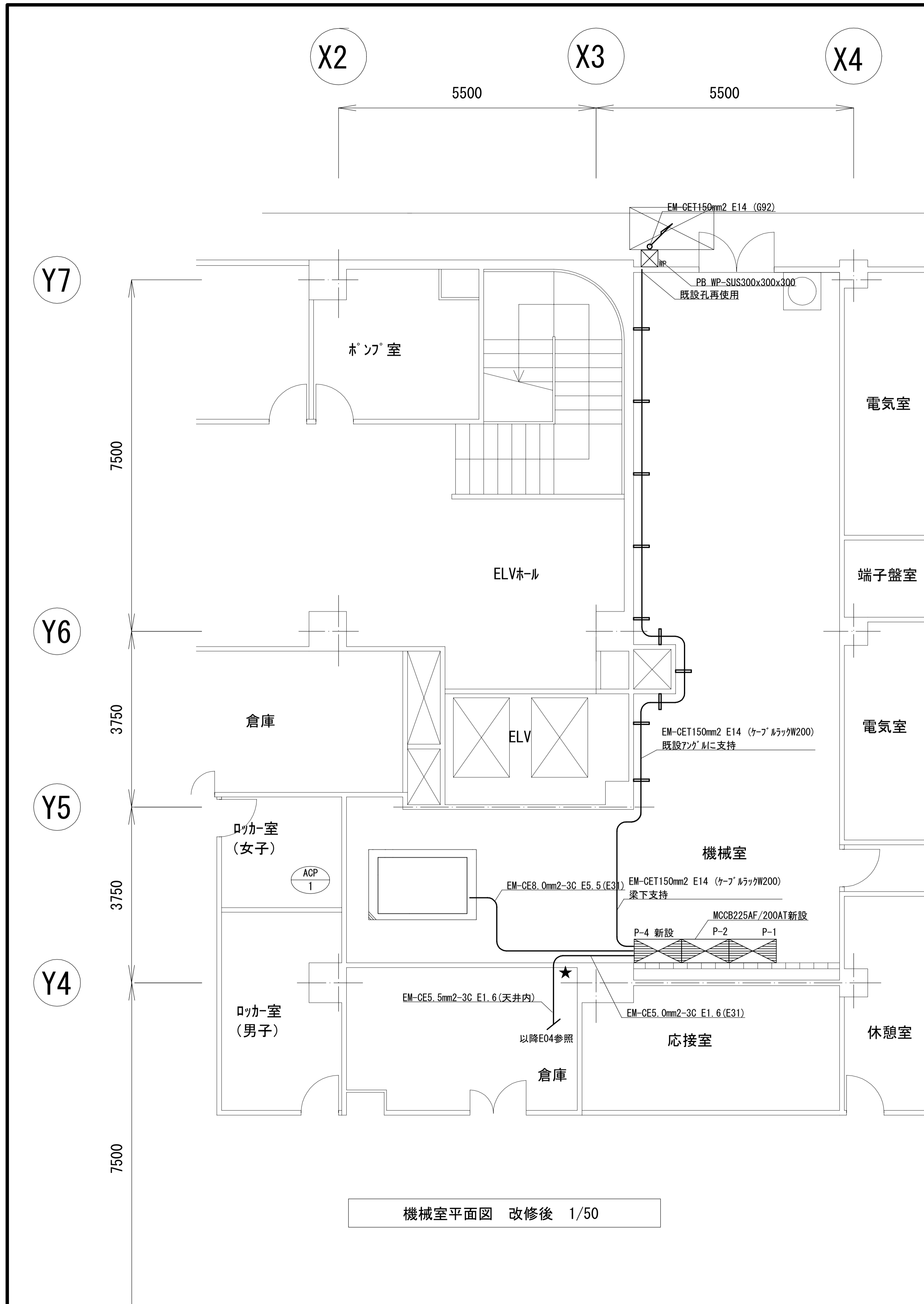
- 松戸市役所常盤平支所の空調設備改修工事に伴う内装改修を行う。
  - 天井点検口の新設
  - 梁型下り壁の撤去・新設

II 特記仕様

- 使用材料及び塗装材料等はシックハウス対策品(ホルムアルデヒド放散等級:F☆☆☆☆)とする。
- 本工事はワンデーレスポンス対象工事とする。
- 特記なき事項は、公共建築改修工事標準仕様書(令和4年版)及び公共建築工事標準仕様書(令和4年版)による。

工事名	松戸市役所常盤平支所空調設備改修工事		
図面名	1階天井伏図、展開図		
作成年月日	令和5年9月	変更年月日	
縮尺	1:50	図面番号	A-01
設計	松戸市街づくり部建築保課		
事業者名	松戸市		
	照査	設計	製図
	花川	澤田	澤田





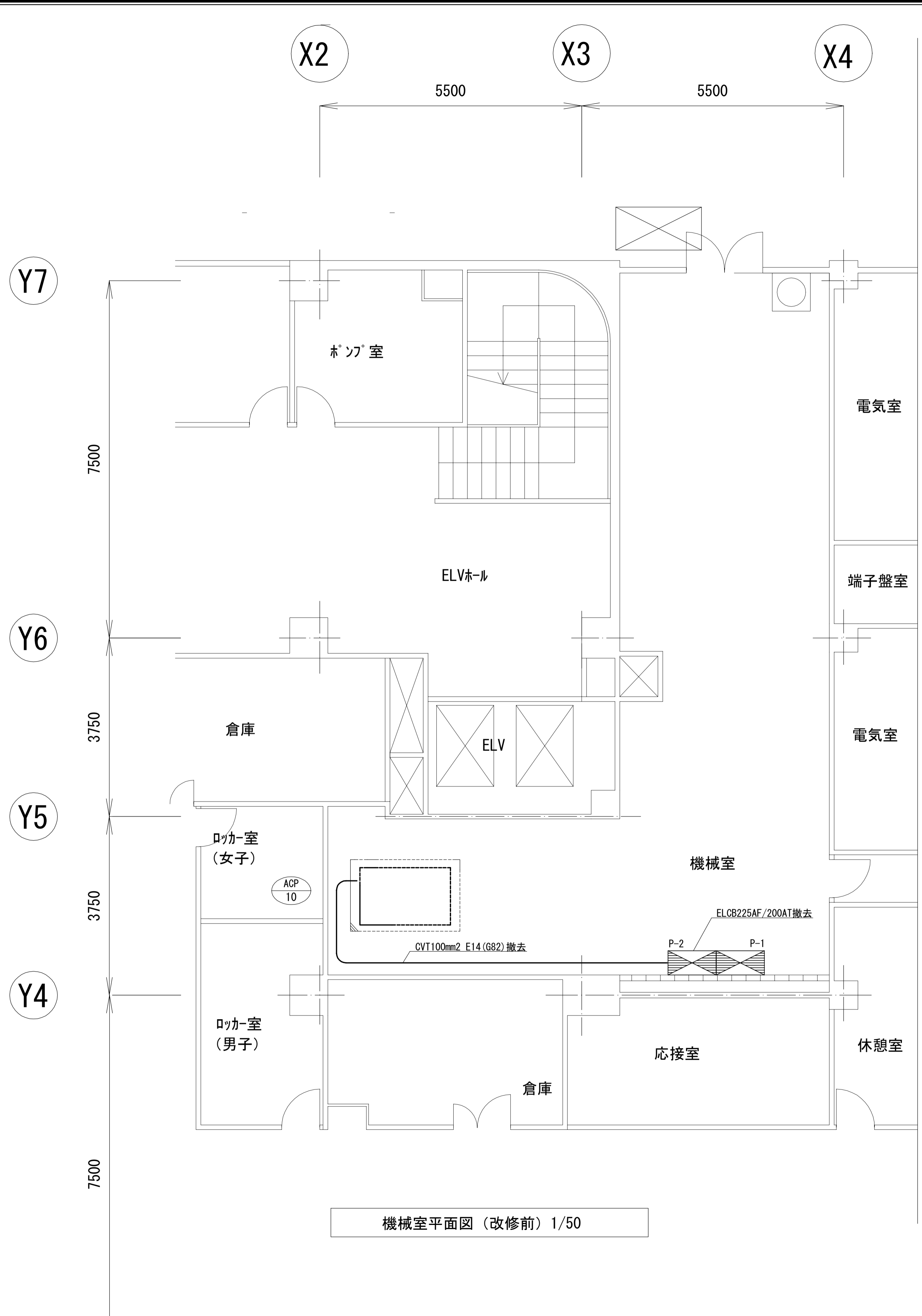
- S-1 手元開閉器盤 新設
- ・屋外用露出形 SUS W500×H500×D160 架台共
  - ・ボディ SUS304 t1.5
  - ・ドア SUS304 t1.5
  - ・ハンドル鍵 No. 200
  - ・カラー クリーム 7.5Y9/1相当色
  - ・MCCB3P225AF/175ATx1
  - ・配線は盤内端子台で分岐

▼ P-4 動力開閉器盤

P-2盤内 主開閉器 (AF/AT)	回路番号	分岐開閉器 (AF/AT)	容量 (kW)	負荷名称	備考
AC 3Φ3W 200V MCCB3P225/200 CVT100mm2	1	ELCB3P3E 50/50 100mA 0.1sec以下	11.0	ACP1	最大電流 32.4A
	2	ELCB3P3E 225/175 100mA 0.1sec以下	7.4x3	ACP1-1, 2, 3	最大電流 169.8A
	3	ELCB3P3E 30/30 30mA 0.1sec以下	3.08	ACP2	最大電流 24.9A
	4				

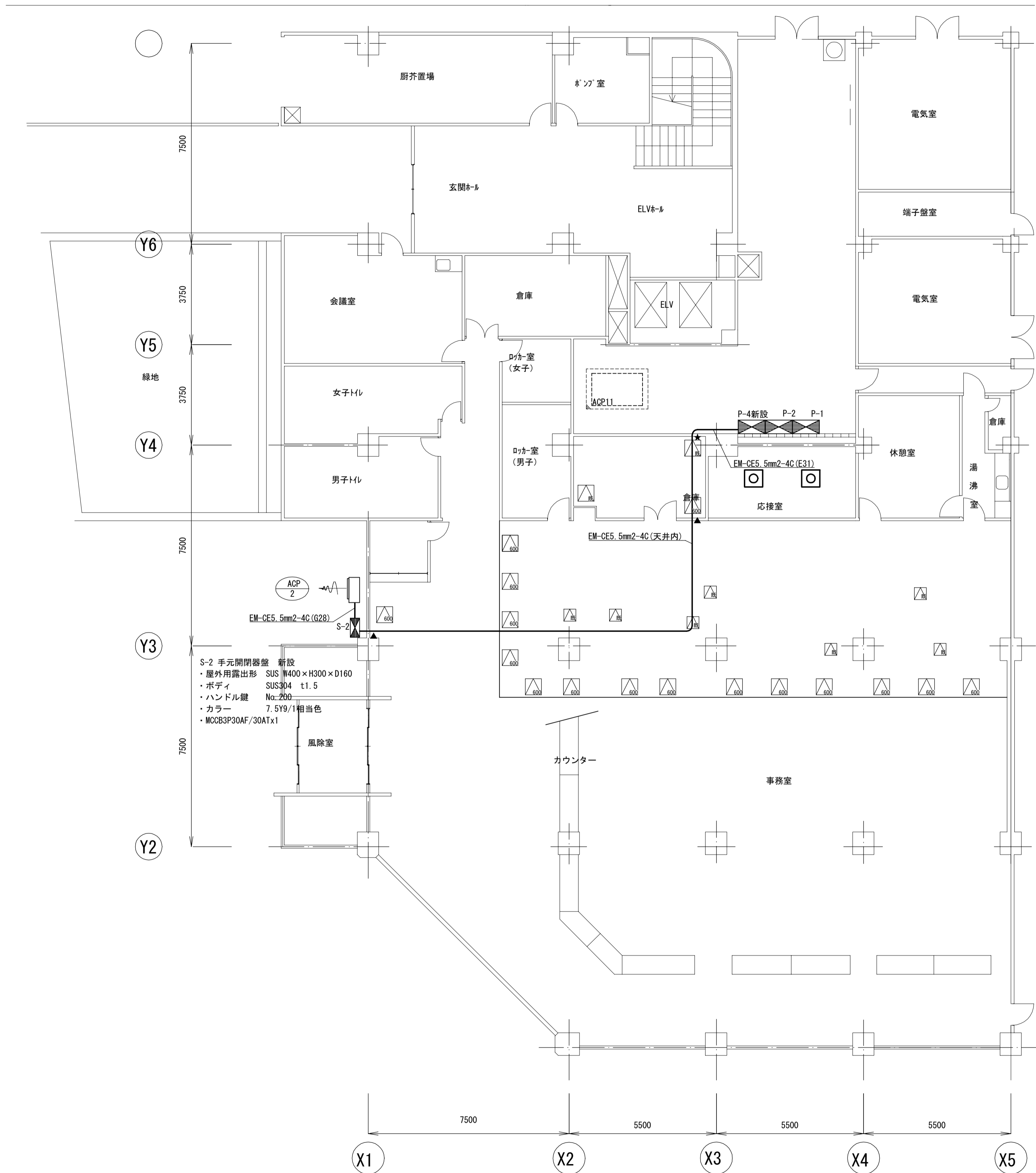
屋内用 W500×H500×D200  
ボディ 鉄 t1.5  
ハンドル鍵 No. 200  
カラー 7.5Y9/1相当色

工事名	松戸市役所常盤支所空調設備改修工事		
図面名	機械室、屋上平面図 (改修後) 盤図		
作成年月日	令和5年9月	変更年月日	
縮尺	1:50	図面番号	E-02
設計	松戸市街づくり部建築保全課		
事業者名	松戸市		
	照査	設計	製図
	森山	赤塚	赤塚



機械室平面図（改修前）1/50

工事名	松戸市役所常盤平支所空調設備改修工事		
図面名	機械室平面図（改修前）		
作成年月日	令和5年9月	変更年月日	
縮尺	1 : 50	図面番号	E-03
設計	松戸市街づくり部建築保全体		
事業者名	松戸市		
	照査	設計	製図
	森山	赤塚	赤塚



事務室平面図 (改修後) 1/100

工事名	松戸市役所常盤平支所空調和設備改修工事		
図面名	事務室平面図 (改修後)		
作成年月日	令和5年9月	変更年月日	
縮尺	1 : 100	図面番号	E-04
設計	松戸市街づくり部建築保全体		
事業者名	松戸市		
	照査	設計	製図
	森山	赤塚	赤塚

《 松戸市建築工事提出書類等一覧表 》 (2023.3)

1. 工事名称 松戸市役所常盤平支所空気調和設備改修工事

2. 工事場所 松戸市常盤平三丁目30番地

3. 工期 令和 年 月 日 から 令和 6年 3月25日 まで

4. CADデータの貸与 有 無

- ※1. 基準等にある「建」とは「公共建築工事標準仕様書(建築工事編)令和4年版」を指す。
- ※2. 基準等にある「電」とは「公共建築工事標準仕様書(電気設備工事編)令和4年版」を指す。
- ※3. 基準等にある「機」とは「公共建築工事標準仕様書(機械設備工事編)令和4年版」を指す。
- ※4. 基準等にある「請負契約〇〇条」は「工事請負契約書」を指す。

	摘要	様式	部数	基準等	提出責任者 ※記入無は 現場代理人
工 事 着 工 前 に 提 出	<p>■工事実績情報(工事カルテ)の登録 (受注登録工事カルテ受領書、受注登録データ) ※契約額が500万円以上(契約後10日以内に登録)</p> <p style="text-align: right;">【契約後14日以内】</p>	報告	1	建1.1.4 電1.1.4 機1.1.4 松戸市建設工事 適正化指導要綱	代表者
	<p>■電気保安技術者通知書 (資格者証の写し)</p> <p style="text-align: right;">【契約後14日以内】</p>	承諾	1	建1.3.3 電1.3.2 機1.3.2	
	<p>■施工体制台帳・下請業者選定通知書・施工体系図 【契約後ただちに下請け業者と契約しない場合、下 請けなしとして契約後14日以内に提出。 下請契約した場合、下請契約後14日以内に提出】</p>	報告	2	請負契約第7条 建1.1.5 電1.1.5 機1.1.5 松戸市建設工事 適正化指導要綱	
	<p>■実施工程表 ※建築・電気・機械などの関連工事工程も記載 【初回打合せ後速やかに】</p>	承諾	1	建1.2.1 電1.2.1 機1.2.1	
	<p>■総合施工計画書 1. 組織表(現場代理人、主任技術者、工事用電 力設備の保安責任者など)、緊急連絡体制、 仮設計画図 2. 工事概要、建物概要、予想される災害・公害 対策、出入口の管理、危険箇所の点検方法、 火災予防、養生・片付け、工事の保険、関係 官公署その他の関係機関への届出等一覧表 など 【初回打合せ後速やかに】</p>	報告	1	建1.2.2 電1.2.2 機1.2.2	

	摘 要	様式	部数	基準等	提出責任者 ※記入無は 現場代理人
工 事 中 に 提 出	■設計図書の照査報告書 【適宜】	報告	1	請負契約第19条	代表者
	■工種別施工計画書 ※資格者名簿・資格者証、使用資機材、使用材料・ 機材品質証明書などを添付	承諾	1	建1.2.2 電1.2.2 機1.2.2	主任技術者 及び現場代理人
	■施工図等（施工図、製作図、カタログ等） ※施工図、製作図は主任・現場が全ての図面に記名	承諾	1	建1.2.3 電1.2.3 機1.2.3	主任技術者 及び現場代理人
	■発生材処理計画書 産廃業者と契約書の写し（単価記載） 産廃業者の許可書の写し 再資源利用（促進）計画書 建設副産物情報交換システム工事登録証明書 ※登録は契約額が100万円以上 【廃棄物搬出前】	報告	1	建1.3.11 電1.3.9 機1.3.9	
	□月報（出来高・進捗表） 【月初め7日以内】	報告	1		
	□定例打合せ記録 【適宜】	報告	1		
	□詳細工程表（月間工程表） ※年末年始・GW・夏季等については、 安全管理措置、警備体制、緊急連絡先を記載 【前月末日まで】	報告	1	建1.2.1 電1.2.1 機1.2.1	
	□地業（既製コンクリート杭等）工事結果報告書	報告	1	建1.5.4	主任技術者 及び現場代理人
	■試験結果報告書	報告	1	建1.4.5 建1.5.6 電1.4.5 電1.5.4 機1.4.6 機1.5.5	主任技術者 及び現場代理人
	□発生土処理報告書	報告	1		
	■発生材処理報告書 産廃業者マニフェストの写し（E票） 再資源利用（促進）実施書 建設副産物情報交換システム工事登録証明書 【処分後】	報告	1	建1.3.11 電1.3.9 機1.3.9	
	□出来高検査 1 出来高検査願 2 出来高報告書	報告	1	請負契約第39条	
	■現場休止届（年末年始・GW・夏季等） ※安全管理措置、警備体制、緊急連絡先を記載	報告	1		

	摘 要	様式	部数	基準等	提出責任者 ※記入無は 現場代理人
完 成 後 に 提 出	■関係官公署その他の関係機関への届出等 【工事完了後速やかに】	報告	1		代表者
	■しゅん工届 【工事完了後速やかに】		1	建1.6.1 電1.6.1 機1.6.1	
	■自主検査記録（現場代理人以外の検査とする） 【工事完了後速やかに】	報告	1		
	■工事写真（建築工事写真撮影基準に準拠）			建1.2.4 電1.2.4 機1.2.4	
	■1 工事記録写真	写真帳	1		
	■2 完成写真 【工事完了後速やかに】	写真帳	1		
	■完成図 PDF, CADデータ	CDもし くはDVD	2	建1.7.2 電1.7.2 機1.7.2	
	■電子納品 電子媒体 電子媒体納品書	CDもし くはDVD	2 1	※松戸市建築事業 に係る電子納品 運用ガイドライ ン（案）	
	■工事实績情報（工事カルテ）の登録 （竣工登録工事カルテ受領書、竣工登録データ） ※500万以上	報告書	1	建1.1.4 電1.1.4 機1.1.4	
	■引渡し関係 ■1 予備品等引渡通知書（リスト共） □2 キーボックス		3		
	□防水工事に関する保証書 各種防水仕様による保証書（特記仕様による） 元請業者、製造業者及び防水施工業者の連名	保証書	3		
	■保全に関する資料 □1 建築物等の利用に関する説明書	原則、 CDもし	2	建1.7.3 電1.7.3	
	■2 保守に関する説明書（機器取扱説明書を含む）	くはDVD	2	機1.7.3	
	□3 機器性能試験成績書	D	1		
■4 官公署届出書類		1			
□5 総合試運転報告書		1	電1.7.3		
□6 総合試運転調整報告書		1	機1.7.3		

《 松戸市建築工事検査・立会い一覧表 》 機械設備工事編 (2022.4)

1. 工事名称 松戸市役所常盤平支所空気調和設備改修工事

2. 工事場所 松戸市常盤平三丁目30番地

3. 工期 令和 年 月 日 から 令和 6年 3月25日 まで

標 仕：公共建築工事標準仕様書(機械設備工事編)令和4年版

改標仕：公共建築改修工事標準仕様書(機械設備工事編)令和4年版

No	検査・立会い項目	基準等	備考
1	検査		
	■ 1 品質管理検査(必要に応じて)	標 仕:1 編 1.3.4 改標仕:1 編 1.3.4	
	■ 2 機材の検査(承諾済は除く)	標 仕:1 編 1.4.5 改標仕:1 編 1.4.5	
	■ 3 一工程の施工の確認及び報告による検査	標 仕:1 編 1.5.4(1) 改標仕:1 編 1.6.5(1)	
	■ 4 監督職員の指示による検査	標 仕:1 編 1.5.4(2) 改標仕:1 編 1.6.5(2)	
2	立会い		
	■ 1 主要機器設置施工の立会い	標 仕:1 編 1.5.6(1)(イ) 改標仕:1 編 1.6.7(1)(イ)	
	■ 2 施工後に検査が困難な箇所の施工立会い	標 仕:1 編 1.5.6(1)(ウ) 改標仕:1 編 1.6.7(1)(ウ)	
	□ 3 総合調整立会い	標 仕:1 編 1.5.6(1)(イ) 改標仕:1 編 1.6.7(1)(イ)	
	■ 4 監督職員の指示による立会い	標 仕:1 編 1.5.6(1)(オ) 改標仕:1 編 1.6.7(1)(オ)	
	□ 5 ステンレス鋼管手動溶接時の立会い	標 仕:2 編 2.5.7(2)(イ) 改標仕:2 編 2.3.7(2)(イ)	
	□ 6 主要機器搬入時の立会い		

《 松戸市建築工事検査・立会い一覧表 》 建築工事編 (2022.4)

1. 工事名称 松戸市役所常盤平支所空気調和設備改修工事
2. 工事場所 松戸市常盤平三丁目30番地
3. 工期 令和 年 月 日 から 令和 6年 3月 25日 まで

標 仕：公共建築工事標準仕様書(建築工事編)令和4年版  
 改標仕：公共建築改修工事標準仕様書(建築工事編)令和4年版

No	検査・立会い項目	基準等	備考
1	検査		
	■ 1 品質管理検査(必要に応じて)	標 仕 1. 3.6 改標仕 1. 3.6	
	■ 2 材料の検査(承諾済は除く)	標 仕 1. 4.4 改標仕 1. 4.4	
	■ 3 施工の検査等	標 仕 1. 5.5 改標仕 1. 7.5	
	□ 4 敷地の状況確認及び縄張り	標 仕 2. 2.1	
	□ 5 ベンチマーク	標 仕 2. 2.2	
	□ 6 遣方	標 仕 2. 2.3	
	□ 7 根切り	標 仕 3. 2.1 改標仕 8.28.3	
	□ 8 地業工事の試験	標 仕 4. 2.1	
	□ 9 配筋検査	標 仕 5. 1.3 改標仕 8. 3.1	
	□ 10 コンクリート打ち込み後補修	標 仕 6. 9.6 改標仕 8. 8.6	
	□ 11 高力ボルト締付確認の記録	標 仕 7. 4.8 改標仕 8.14.8 改標仕 8.20.7	
	□ 12 鉄骨建方	標 仕 7.10.5	
	□ 13 鉄骨現場組立て	改標仕 8.19.3	
	□ 14 鋼板巻組立て	改標仕 8.23.6	
	□ 15 防水層の施工	標 仕 9. 1.3 改標仕 3. 1.3	
	□ 16 タイル張施工後の接着力試験不合格の場合	標 仕 11. 1.7 改標仕 4. 4.8 改標仕 6.16.2	
	□ 17 部分使用		
	□ 18 出来高		
2	立会い		
	■ 1 材料の検査に伴う試験	標 仕 1. 4.5 改標仕 1. 4.5	
	■ 2 監督職員の指示による立会い	標 仕 1. 5.7 改標仕 1. 7.7	
	□ 3 試験による立会い	改標仕 8.28.4	
	□ 4 コンクリートの製造(試し練り)	改標仕 8. 2.5	

《 松戸市建築工事検査・立会い一覧表 》 電気設備工事編 (2022.4)

1. 工事名称 松戸市役所常盤平支所空気調和設備改修工事

2. 工事場所 松戸市常盤平三丁目30番地

3. 工期 令和 年 月 日 から 令和 6年 3月25日 まで

標 仕：公共建築工事標準仕様書(電気設備工事編)令和4年版

改標仕：公共建築改修工事標準仕様書(電気設備工事編)令和4年版

No	検査・立会い項目	基準等	備考
1	検査		
	■ 1 品質管理検査(必要に応じて)	標 仕1編 1.3.4 改標仕1編 1.3.4	
	■ 2 機材の検査(承諾済は除く)	標 仕1編 1.4.4 改標仕1編 1.4.5	
	■ 3 一工程の施工の確認及び報告による検査	標 仕1編 1.5.2 改標仕1編 1.6.3	
	■ 4 監督職員の指示による検査	標 仕1編 1.5.3 改標仕1編 1.6.4	
2	立会い		
	■ 1 監督職員の指示による立会い	標 仕1編 1.5.5 改標仕1編 1.6.6	
	□ 2 照明器具の取付け	標 仕2編 2.18.1	
	■ 3 電線・ケーブル相互の接続及び端末処理	標 仕2編 2.18.1 等	
	■ 4 同上接続部の絶縁処理	標 仕2編 2.18.1 等	
	■ 5 接地線の構造体への接続	標 仕2編 2.18.1 等	
	■ 6 金属管、合成樹脂管、ケーブルラック、 金属製可とう電線管等のふ設	標 仕2編 2.18.1 等	
	□ 7 壁埋込盤類キャビネットの取付け	標 仕2編 2.18.1 等	
	■ 8 主要機器及び盤類の設置	標 仕2編 2.18.1 等	
	■ 9 防火区画貫通部の耐火処理及び 外壁貫通部の防水処理	標 仕2編 2.18.1 等	
	□ 10 接地極の埋設	標 仕2編 2.18.1 等	
	□ 11 電柱の建柱位置及び建柱	標 仕2編 2.18.1 等	
	□ 12 地中電線路のふ設	標 仕2編 2.18.1 等	
	□ 13 現場打マンホール、ハンドホールの配筋等	標 仕2編 2.18.1 等	
	□ 14 総合調整	標 仕2編 2.18.1 等	
	■ 15 電線・ケーブルのふ設	標 仕3編 2.3.1 等	
	■ 16 電線・ケーブルの機器への接続	標 仕3編 2.3.1 等	
	□ 17 基礎の位置、地業、配筋等	標 仕3編 2.3.1 等	
	□ 18 基礎ボルトの位置及び取付け	標 仕3編 2.3.1 等	
	□ 19 UTPケーブルの成端	標 仕6編 2.28.1 等	
	□ 20 収納架の固定	標 仕6編 2.28.1 等	
	□ 21 照明器具、主要機器及び盤類の取外し	改標仕2編 2.19.1	
	■ 22 分電盤、制御盤等の改造	改標仕2編 2.19.1	
	□ 23 重量物の解体、搬入、搬出組立て	改標仕2編 2.19.1 等	
	□ 24 事前確認及び停復電操作	改標仕3編 2.4.1 等	
	□ 25 既設電線・ケーブルの切断	改標仕3編 2.4.1 等	