

設 計 書

工事名称 松戸市立松飛台保育所公共下水道接続工事

工事場所 松戸市五香西四丁目44番地の1

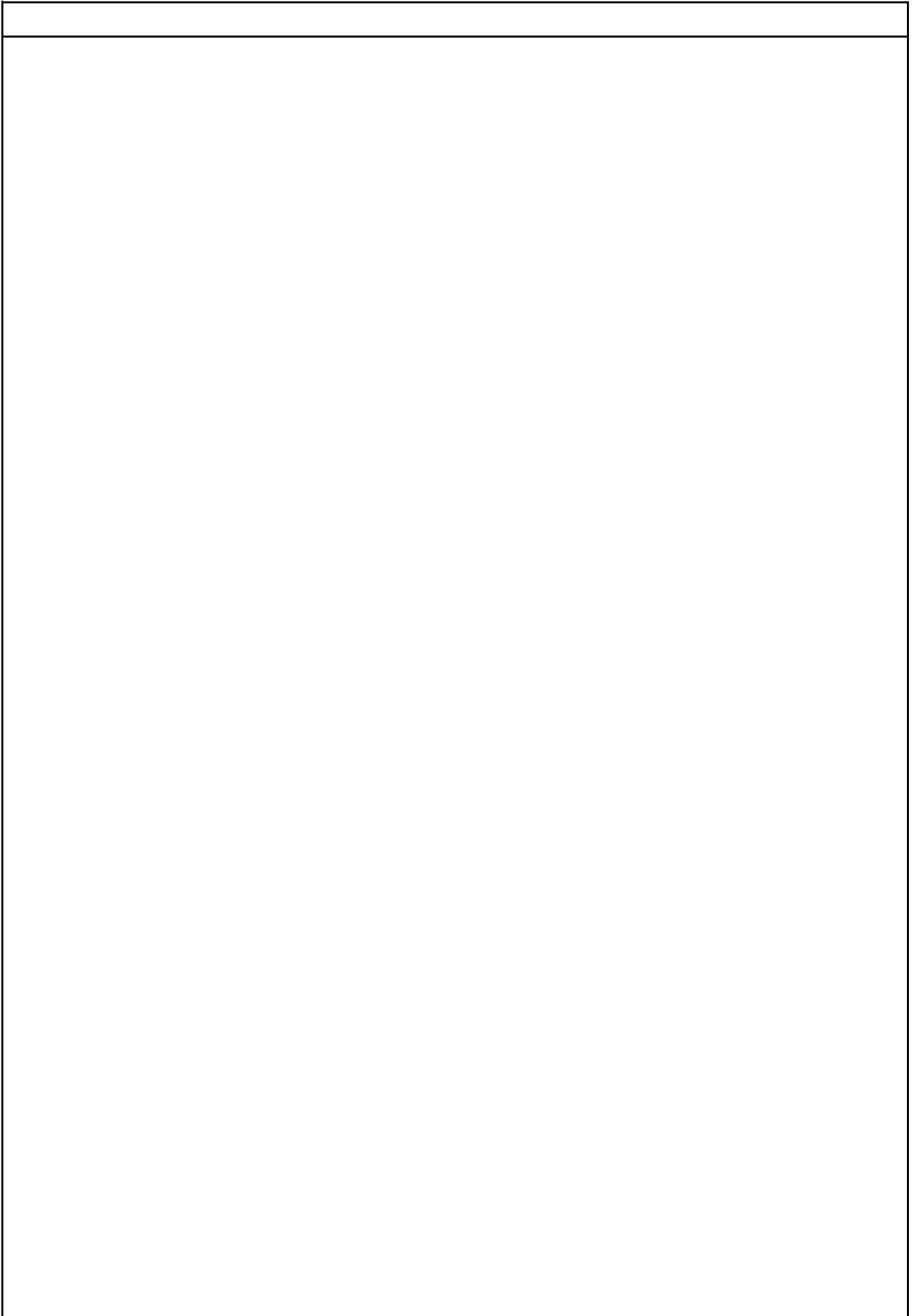
工 期 自 令和 年 月 日
至 令和7年3月 7日

設計年月日 令和6年8月 日

(工事価格)

前払金及工事出来高の内払回数については松戸市財務規則による。

参 考



建築工事		構内舗装				
名 称	摘 要	数 量	単 位	単 価	金 額	備 考
(撤去)						
舗装カッター切断	コンクリート 厚さ150	40.6	m			
コンクリート舗装撤去	t=120 路盤 t=120共 集積・積込共	35.6	m ³			
フェンス撤去	H=1,500 扉共 集積・積込み共	9.2	m			
CB撤去	人力 集積共	0.6	m ³			
(新設)						
直接仮設		1	式			別紙 00-0001
砂利地業	再生切込砕石	4.2	m ³			
普通コンクリート (材料)	千葉北部地区 21N/mm ² スランプ 18cm	4.2	m ³			
コンクリート打設手間	土間 ポンプ打設 50m ³ /回程度 S15~S18 - 圧送費、基本料別途	4.2	m ³			
コンクリートポンプ 圧送	50m ³ 以上100m ³ /回未満 基本料金別途加算	4.2	m ³			
コンクリートポンプ圧送 基本料金	30m ³ 以上 50m ³ /回未満	1	回			
型枠 (複合合板)	小型構造物用型枠 - - -	4.1	m ²			
鉄筋コンクリート用 異形棒鋼	JIS G3112 SD295 D10	0.4	t			
鉄筋加工組立	小型構造物 - -	0.4	t			
鉄筋運搬費	4t車 30km程度	0.4	t			
床コンクリート直均し 仕上げ	金ごて 直均し仕上げ	34.6	m ²			
階段タイル塗り	金ごて タイル仕上げ 厚30	0.9	m ²			
床タイル (階段用タイル張り)	垂れ付き段鼻 I類 無ゆう 100mm角 下地タイル別途	2	m			
コンクリート補修		3	か所			

機械設備工事		排水設備				
名 称	摘 要	数 量	単 位	単 価	金 額	備 考
排水・硬質ポリ塩化ビニル管 (VP)改修	地中配管 125A	50	m			
排水・硬質ポリ塩化ビニル管 (VP)改修	地中配管 100A	77	m			
排水・硬質ポリ塩化ビニル管 (VP)改修	地中配管 75A	1	m			
排水・硬質ポリ塩化ビニル管 (VP)改修	地中配管 20A	2	m			
排水・硬質ポリ塩化ビニル管 (VP)改修	地中配管 50A	6	m			
排水・硬質ポリ塩化ビニル管 (VP)改修	地中配管 40A	1	m			
排水・硬質ポリ塩化ビニル管 (VP)改修	地中配管 20A	2	m			
塩ビ製小口径樹 (樹径φ200) 蓋別 途	最大排水管径φ100 ST, 90L, 45L 400H	3	か所			
塩ビ製小口径樹 (樹径φ200) 蓋別 途	最大排水管径φ100 ST, 90L, 45L 450H	1	か所			
塩ビ製小口径樹 (樹径φ200) 蓋別 途	最大排水管径φ100 ST, 90L, 45L 500H	1	か所			
塩ビ製小口径樹 (樹径φ200) 蓋別 途	最大排水管径φ100 ST, 90L, 45L 550H	1	か所			
塩ビ製小口径樹 (樹径φ200) 蓋別 途	最大排水管径φ100 90Y, 45Y, 45YS, WL, WLS 550H	1	か所			
塩ビ製小口径樹 (樹径φ200) 蓋別 途	最大排水管径φ100 ST, 90L, 45L 650H	1	か所			
塩ビ製小口径樹 (樹径φ200) 蓋別 途	最大排水管径φ100 ST, 90L, 45L 700H	1	か所			
塩ビ製小口径樹 (樹径φ200) 蓋別 途	最大排水管径φ100 90Y, 45Y, 45YS, WL, WLS 700H	1	か所			
塩ビ製小口径樹 (樹径φ200) 蓋別 途	最大排水管径φ100 90Y, 45Y, 45YS, WL, WLS 750H	1	か所			
塩ビ製小口径樹 (樹径φ200) 蓋別 途	最大排水管径φ100 ST, 90L, 45L 800H	1	か所			
塩ビ製小口径樹 (樹径φ200) 蓋別 途	最大排水管径φ100 ST, 90L, 45L 900H	1	か所			
塩ビ製小口径樹 (樹径φ200) 蓋別 途	最大排水管径φ100 DRY, DRW 900H	1	か所			
塩ビ製小口径樹 (樹径φ200) 蓋別 途	最大排水管径φ100 ST, 90L, 45L 1150H	1	か所			

機械設備工事		排水設備					
名 称	摘 要	数 量	単 位	単 価	金 額	備 考	
塩ビ製小口径樹 (樹径φ200) 蓋別 途	最大排水管径φ100 DRY, DRW 1250H	2	か所				
塩ビ製小口径樹 (樹径φ200) 蓋別 途	最大排水管径φ125 90Y, 45Y, 45YS, WL, WLS 700H	1	か所				
塩ビ製小口径樹 (樹径φ200) 蓋別 途	最大排水管径φ125 90Y, 45Y, 45YS, WL, WLS 750H	1	か所				
塩ビ製小口径樹 (樹径φ200) 蓋別 途	最大排水管径φ125 ST, 90L, 45L 800H	1	か所				
塩ビ製小口径樹 (樹径φ200) 蓋別 途	最大排水管径φ125 90Y, 45Y, 45YS, WL, WLS 900H	2	か所				
塩ビ製小口径樹 (樹径φ200) 蓋別 途	最大排水管径φ125 90Y, 45Y, 45YS, WL, WLS 950H	1	か所				
塩ビ製小口径樹 (樹径φ200) 蓋別 途	最大排水管径φ125 ST, 90L, 45L 1000H	1	か所				
塩ビ製小口径樹 (樹径φ200) 蓋別 途	最大排水管径φ125 90Y, 45Y, 45YS, WL, WLS 1050H	2	か所				
塩ビ製小口径樹 (樹径φ200) 蓋別 途	最大排水管径φ125 ST, 90L, 45L 1050H	1	か所				
塩ビ製小口径樹 (樹径φ200) 蓋別 途	最大排水管径φ125 90Y, 45Y, 45YS, WL, WLS 1100H	4	か所				
塩ビ製小口径樹 (樹径φ200) 蓋別 途	最大排水管径φ125 DRY, DRW 1250H	1	か所				
塩ビ製小口径樹 (樹径φ200) 蓋別 途	最大排水管径φ125 ST, 90L, 45L 1600H	1	か所				
ため樹	樹径φ300 600H レジコン製水封形フタ付き	1	か所				
ため樹	樹径φ300 700H レジコン製水封形フタ付き	2	か所				
塩ビ製ふた	200φ	33	個				
インバート改修	600角以下	2	か所				
土工事		1	式			別紙 00-0004	
計							

機械設備工事		撤去工事				
名 称	摘 要	数 量	単 位	単 価	金 額	備 考
配管類撤去		1	式			別紙 00-0008
排水・硬質ポリ塩化ビニル管(VP)撤去	地中配管 20A	3	m			
排水・硬質ポリ塩化ビニル管(VP)撤去	地中配管 40A	1	m			
排水・硬質ポリ塩化ビニル管(VP)撤去	地中配管 50A	11	m			
排水・硬質ポリ塩化ビニル管(VP)撤去	地中配管 75A	1	m			
排水・硬質ポリ塩化ビニル管(VP)撤去	地中配管 100A	12	m			
排水・硬質ポリ塩化ビニル管(VP)撤去	地中配管 125A	34	m			
汚水桝撤去	コンクリート桝 900φx1600H RC蓋600	1	か所			
汚水桝撤去	コンクリート桝 600φx500H RC蓋600	1	か所			
汚水桝撤去	コンクリート桝 500φx1050H RC蓋500	3	か所			
汚水桝撤去	コンクリート桝 500φx800H RC蓋500	1	か所			
汚水桝撤去	コンクリート桝 500φx750H RC蓋500	2	か所			
汚水桝撤去	コンクリート桝 500φx650H RC蓋500	1	か所			
汚水桝撤去	コンクリート桝 400φx600H RC蓋400	2	か所			
<仮設排水撤去>						
排水・硬質ポリ塩化ビニル管(VP)撤去	屋外露出 125A	23	m			
排水・硬質ポリ塩化ビニル管(VP)撤去	地中配管 125A	2	m			
根切り(機械)	バックホウ 0.13m3 排出ガス対策型 油圧式加圧型	28	m3			
埋戻し	機 械 バックホウ 0.13m3 排出ガス対策型 油圧式加圧型	28	m3			

現場説明書

1. 工事名称 松戸市立松飛台保育所公共下水道接続工事

2. 工事場所 松戸市五香西四丁目44番地の1

3. 説明事項

- ・ 本工事は、週休2日工事（発注者指定方式）である。
- ・ 受注者は、現場閉所（休息）による週休2日工事として取り組むこと。
なお、予定価格には4週8休達成相当の経費を補正している。
- ・ 週休2日制の実施にあたっては、「松戸市営繕工事週休2日工事試行実施要領」に基づき行うこと。

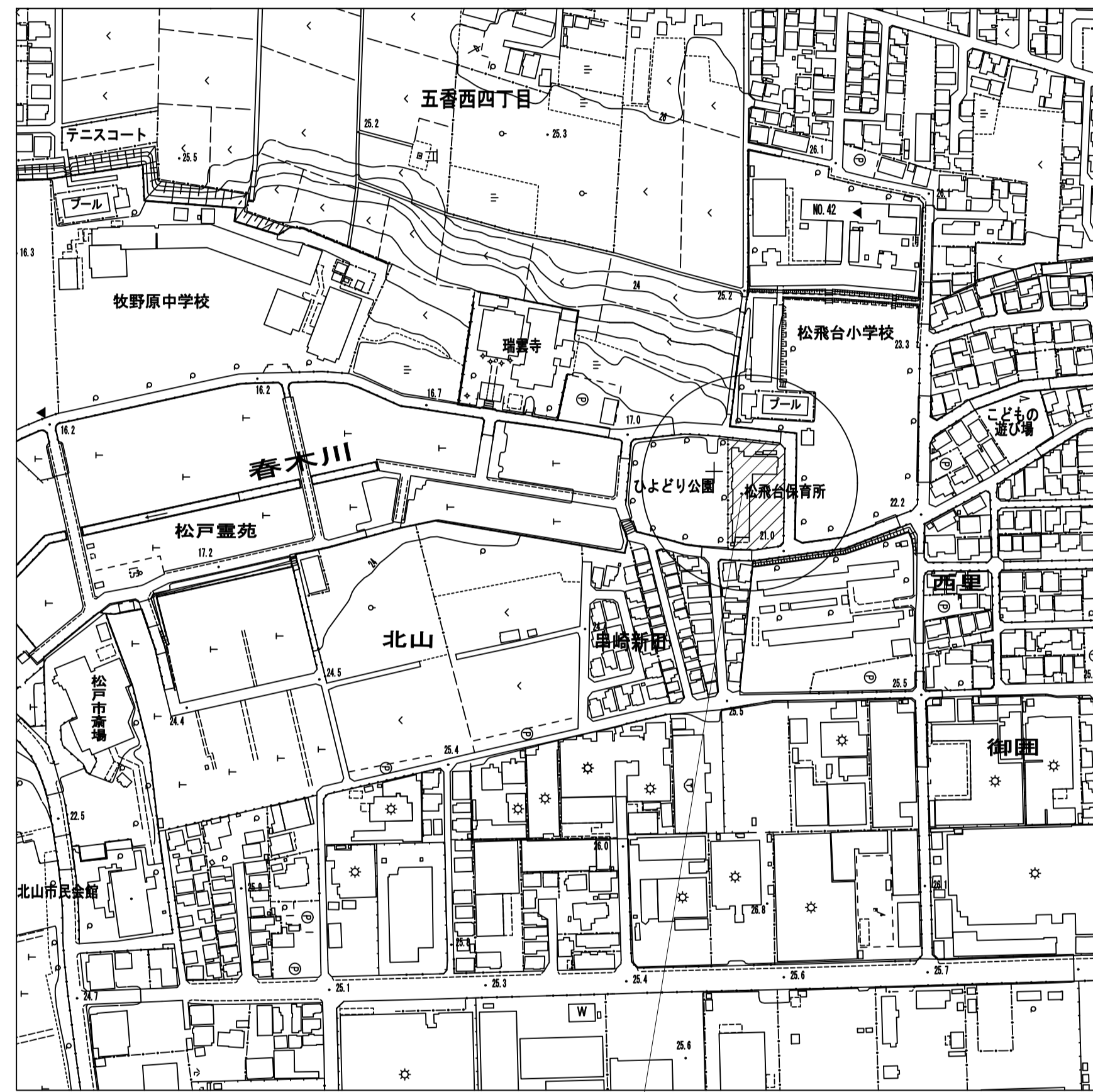
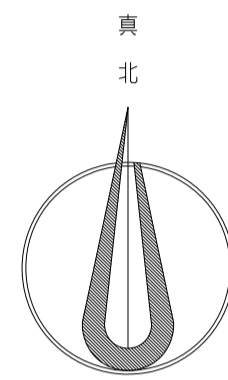
松戸市立松飛台保育所公共下水道接続工事

図面リスト		
図面番号	図面名称	縮尺
	【機械設備図】	
M-00	表紙・図面リスト	No Scale
M-01	機械設備工事特記仕様書(1)	No Scale
M-02	機械設備工事特記仕様書(2)	No Scale
M-03	配置図・案内図	1:250・1:2500
M-04	工事概要・凡例・樹リスト	No Scale
M-05	排水撤去図	1:100
M-06	排水新設図	1:100
M-07	浄化槽撤去図	1:20
M-08	仮設計画図	1:100

工事名	松戸市立松飛台保育所公共下水道接続工事		
図面名	表紙・図面リスト		
作成年月日	令和6年2月9日	変更年月日	
縮尺	No Scale	図面番号	M-00
設計	株式会社 クリエイト建築事務所 千葉県知事登録 第1-2111-360号 水野 武明 一級建築士大臣登録第37324号		
	松戸市 街づくり部 建築保全課		

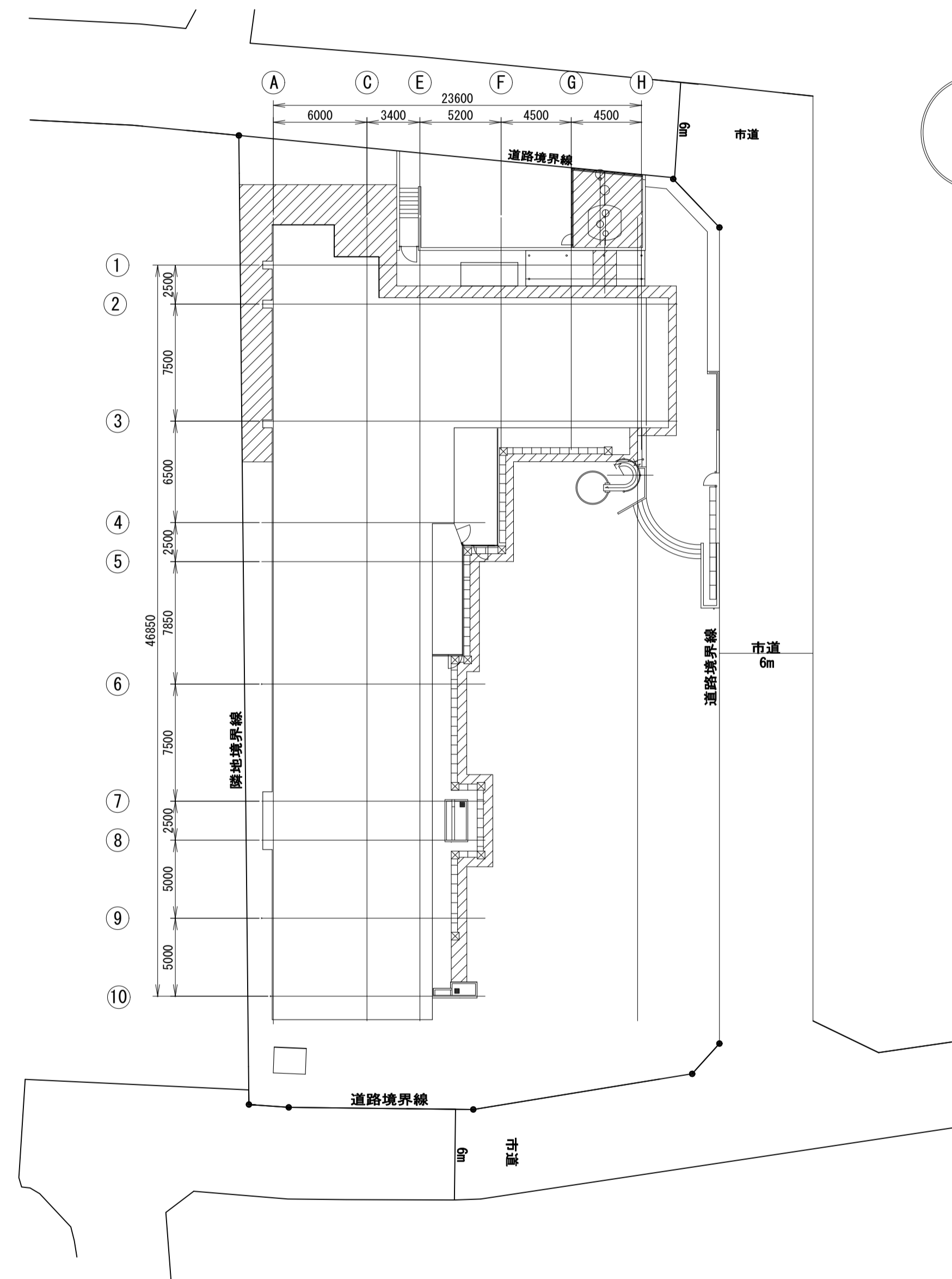
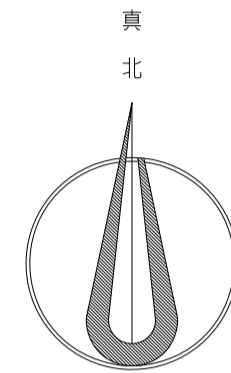
章	項目	特記事項	仕様
給水設備	○ 配管材料	(1) 一般配管 ○ ○ (2) 地中埋設配管 ○ ○ (3) 給水引込管 ○ 引き込みは水道事業者の指定により、量水器以降の地中配管は、(○)とし、他の部分は(1)による。	別表-1 機材等
	○ 絶縁継手 ○ 弁類	図示の位置に取付ける。 JIS又はJV ○ 水道直結部分(○ 10K ○) ○ その他の部分(○ 5K ○) ○ ステンレス配管を使用する場合の材質はステンレス製とする。	
排水設備	● 配管材料	(1) 屋内汚水管 ○ ○ ○ 雑排水管 ○ ○ ○ 通気管 ○ ○ ポンプアップ排水管 ○ (2) 屋外 第一樹まで ● 硬質ポリ塩化ビニル管 (VP) 樹間 ● 硬質ポリ塩化ビニル管 (VP) ○	別表-2 保温工事仕様 * 適用する保温区分 (●印の付いたものを適用し、○印のものは適用しない。)
	○ 洗面器等の排水管 ○ 満水試験継手 ○ インバート樹・ため樹® ○ 雨水抑制施設®	洗面器に直結する排水管は、器具トラップより1サイズアップとする。 ○ 標準仕様書第2編 2.4.8(f)による。 ○ 図示の箇所に取付ける。 ● プラスチック樹 (○ ○ 標準図による。) ○ コンクリート樹 (○ ○ 標準図による。) ○ ○ 雨水浸透樹 (○ ○) ○ 雨水浸透管 (○ ○) ・松戸市雨水流出抑制施設設置指導要綱に準じる。	別表-2 保温工事仕様 * 適用する保温区分 (●印の付いたものを適用し、○印のものは適用しない。)
湯設備	○ 配管材料	○	
	○ 弁類	JIS又はJV (○ 5K ○ 10K (図示部分)) ○ ステンレス配管を使用する場合の材質はステンレス製とする。	
○ 保 温	○ 保 温	湯沸器の給排気筒(二重管)の隠ぺい箇所は保温を行う。なお、保温の種別は標準仕様書第2編 3.1.5表 2.3.5のh・(イ)・IXとする。	
	○ 配管材料	(1) 屋内消火栓 一般 ○ 地中 ○ (2) 連絡送水管 一般 ○ 地中 ○ (3) ○ 易操作性1号消火栓 ○ 1号消火栓 ○ 2号消火栓 ○ 10k 屋外露出配管は標準仕様書第2編 3.1.5 e2・(ハ)・VIIによる保温を行う。 標準図(建物導入部の変位吸収配管要領)による。 別図による。 別図による。	
○ 消 火 設 備	○ 屋内消火栓種別	○ 10k	
	○ 屋内消火栓開閉弁	標準図(建物導入部の変位吸収配管要領)による。	
○ 保 温	○ 建物導入部配管	別図による。	
	○ 不活性ガス消火設備	別図による。	
○ 泡消火設備	○ 泡消火設備	別図による。	
	○ 配管材料	○ 都市ガス ○ 液化石油ガス ○ 都市ガス ガス事業者の供給規定による。 ○ 液化石油ガス (1) 一般 ○ (2) 地中 ○ 別途 (○ 50kg ○ ○) × 本 ○ 標準図 (液化石油ガス容器廻り配管要領) による 本組。 ○ 標準図 (液化石油ガス容器転倒防止施工要領) による。 ○ 親メーター (貸与品) (○ 直読式 ○ バルス式 (バルス発信器は ○ 買い取り)) ○ 子メーター (買い取り) (○ 直読式 ○ バルス式) ○ 本工事 (図示による) ○ 別途工事 ○ 外部警報端子 (○ 無 ○ 有) ○ 要 ○ 不要 ○ 要 ○ 不要 ○ 要 (○ 別途工事 ○ 本工事) ○ 不要 ○ 横型 ○ 縦型 (液化石油ガス貯蔵能力 kg)	
○ 撤 去 工 事	○ 保温材	保温材は、配管・ダクト等より分離する。	
	○ 支持金物等	ダクト及び配管等の支持金物及び吊り金物は本工事に撤去する。 撤去時は、塗装及び防食処理等を行うこと。また雨水の浸入などが生じる場所及び部分については防水処理を行うこと。	
			※ 凡例 保温材 GW: グラスウール保温材 RW: ロックウール保温材 PSF: ポリスチレンホーム保温材 外装材 杉: カラー亜鉛鉄板 SUS: ステンレス鋼板 AL: 溶融アルミニウム亜鉛鉄板 ※ 不燃材以外の配管が建築基準法施行令第112条第15項に規定する準耐火構造等の防火区画を貫通する場合貫通部より1m以上はロックウール保温材を使用すること ※ 配管の保温は、継手及び弁類を含む。図面及び本特記仕様書に記載されていない事項は、標準仕様書による。
			(備考) ®印の特記内容は、松戸市仕様である。

工事名	松戸市立松飛台保育所公共下水道接続工事		
図面名	機械設備工事特記仕様書(2)		
作成年月日	令和6年2月9日	変更年月日	
縮尺	No Scale	図面番号	M-02
設計	株式会社 クリエイト建築事務所 千葉県知事登録 第1-2111-360号 水野 武明 一級建築士大臣登録第37324号		
	松戸市 街づくり部 建築保全課		



工事場所：松戸市五香西四丁目4番地の1

案内図 S=1:2,500 凡例 : 工事場所を示す



配置図 S=1:250 凡例 : 浄化槽・排水工事箇所を示す

工事名	松戸市立松飛台保育所公共下水道接続工事		
図面名	案内図・配置図		
作成年月日	令和6年2月9日	変更年月日	
縮尺	1:2,500・1:250	図面番号	M-03
設計	株式会社 クリエイト建築事務所 千葉県知事登録 第1-2111-360号 水野 武明 一級建築士大臣登録第37324号		
	松戸市 街づくり部 建築保全課		

工 事 概 要

この工事は松戸市立松飛台保育所の排水管を公共下水道に接続する工事である。

《公共下水道接続工事》

1. 排水設備工事

- ・雨水は側溝へ、雑排水、汚水は、公設樹へ系統分けて接続する。
- それに伴う樹、配管の改修を行う。

2. 浄化槽撤去工事

- ・既存浄化槽を汚泥引抜き、清掃消毒のち浄化槽天端より-1,000迄撤去とする。

- ・浄化槽の底部を穿孔し、槽に付帯する配管類・電磁類・弁類・機器類を撤去する。

3. その他

- ・浄化槽は上部は土間コンクリートを新設し駐輪場スペースとする。
- ・駐輪場回りはメッシュフェンスを新設する。
- ・官公庁への届出手続を遅滞なく行うこと。

凡 例

名 称	記 号	仕 様	備 考
雑排水管	—	硬質塩化ビニル管VP	(VP) JIS K 6741
汚水管	—	硬質塩化ビニル管VP	(VP) JIS K 6741
雨水管	—	硬質塩化ビニル管VP	(VP) JIS K 6741
汚水樹	○	コンクリート製丸樹	
雑排水樹	○	コンクリート製丸樹	
雨水樹	○	コンクリート製丸樹	
汚水樹	⊗	塩ビ製小口径汚水樹	
雑排水樹	⊗	塩ビ製小口径雑排水樹	
雨水樹	⊕	塩ビ製小口径雨水樹	
撤去部分	▨		
既設管	—		
土間コンクリート新設	▩		
地盤高	○		
既存管切筋 (新規樹に接続)	— —		

改修前

樹記号	樹種別	樹蓋	GL深さ	樹天端高さ	実樹深さ	備考
①	小口径樹-200φ	塩ビ製	2,102	-1,050	1,052	残置(公設樹)
②	コンクリート樹-600φ	コンクリート製	1,548	-1,050	498	撤去
③	コンクリート樹-600φ	コンクリート製	1,460	100	1,560	撤去
④	コンクリート樹-500φ	コンクリート製	940	100	1,040	撤去
⑤	コンクリート樹-500φ	コンクリート製	1,020	0	1,020	撤去
⑥	コンクリート樹-500φ	コンクリート製	970	0	970	撤去
⑦	コンクリート樹-500φ	コンクリート製	910	0	910	残置
⑧	コンクリート樹-500φ	コンクリート製	800	0	800	残置
⑨	コンクリート樹-400φ	コンクリート製	650	0	650	残置
⑩	コンクリート樹-400φ	コンクリート製	650	0	650	残置
⑪	コンクリート樹-400φ	コンクリート製	560	0	560	残置
⑫	コンクリート樹-400φ	コンクリート製	480	0	480	残置
⑬	コンクリート樹-400φ	コンクリート製	650	0	650	残置
⑭	コンクリート樹-400φ	コンクリート製	550	0	550	残置
⑮	コンクリート樹-400φ	コンクリート製	520	0	520	撤去
⑯	コンクリート樹-500φ	コンクリート製	795	0	795	残置
⑰	コンクリート樹-500φ	コンクリート製	765	0	765	撤去
⑱	コンクリート樹-500φ	コンクリート製	695	0	695	撤去
⑲	コンクリート樹-500φ	コンクリート製	680	0	680	撤去
⑳	コンクリート樹-500φ	コンクリート製	560	0	560	撤去
㉑	コンクリート樹-400φ	コンクリート製	520	0	520	撤去
㉒	コンクリート樹-400φ	コンクリート製	470	0	470	残置
㉓	コンクリート樹-400φ	コンクリート製	410	0	410	残置
㉔	コンクリート樹-400φ	コンクリート製	370	0	370	残置
㉕	コンクリート樹-400φ	コンクリート製	350	0	350	残置
㉖	コンクリート樹-400φ	コンクリート製	250	0	250	残置

※既設樹深さは、現況調査による。

改修後

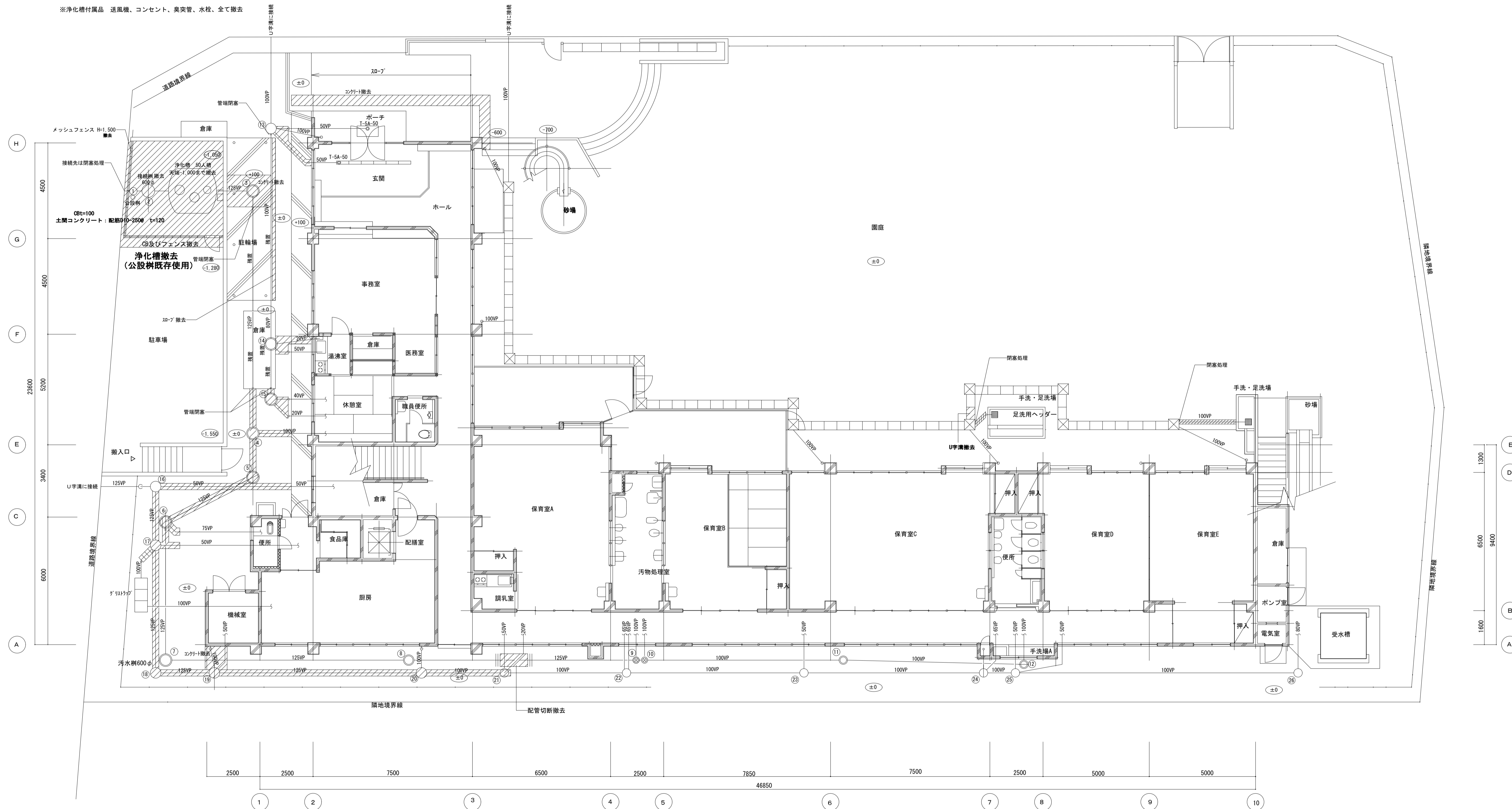
樹記号	樹種別	樹蓋	GL深さ	樹天端高さ	実樹深さ	小口径樹形状	備考
①	小口径樹-200φ	塩ビ製	1,902	-1,050	852		樹補修(天端レベル調整)
⑬	コンクリート樹-400φ	コンクリート製	650	0	650		樹補修(排水管跡モルタル詰)
⑯	コンクリート樹-500φ	コンクリート製	795	0	795		樹補修(排水管跡モルタル詰)
⑱	ため樹-200φ	塩ビ製	695	0	695		新設
⑲	ため樹-200φ	塩ビ製	680	0	680		新設
⑳	ため樹-200φ	塩ビ製	560	0	560		新設
㉑	小口径樹-200φ	塩ビ製	520	0	520	125-90L	新設
㉒	小口径樹-200φ	塩ビ製	1,830	-1,050	780	125-VT	新設(トロッポ樹)
㉓	小口径樹-200φ	塩ビ製	1,470	+100	1,570	125-VT	新設(トロッポ樹)
㉔	小口径樹-200φ	塩ビ製	1,225	0	1,225	125×100-DR70S	新設(トロッポ樹)
⑳	小口径樹-200φ	塩ビ製	1,085	0	1,085	125×20-V90Y	新設
㉑	小口径樹-200φ	塩ビ製	1,080	0	1,080	125×50-V90Y	新設
㉒	小口径樹-200φ	塩ビ製	1,060	0	1,060	125×40-V90Y	新設
㉓	小口径樹-200φ	塩ビ製	1,055	0	1,055	125×20-V90Y	新設
㉔	小口径樹-200φ	塩ビ製	1,050	0	1,050	125×50-90YS	新設
㉕	小口径樹-200φ	塩ビ製	1,040	0	1,040	125-90L	新設
㉖	小口径樹-200φ	塩ビ製	1,020	0	1,020	125×50-90WLS	新設
㉗	小口径樹-200φ	塩ビ製	980	0	980	125-90L	新設
㉘	小口径樹-200φ	塩ビ製	950	0	950	125×75-90YS	新設
㉙	小口径樹-200φ	塩ビ製	890	0	890	125×50-90WYS	新設
㉚	小口径樹-200φ	塩ビ製	880	0	880	125×50-90YS	新設
㉛	小口径樹-200φ	塩ビ製	705	0	705	125×50-90WYS	新設
㉜	小口径樹-200φ	塩ビ製	700	0	700	125×50-90YS	新設
㉝	小口径樹-200φ	塩ビ製	1,225	0	1,225	100×50-SDR90YS	新設
㉞	小口径樹-200φ	塩ビ製	1,220	0	1,220	100×50-SDR45Y	新設
㉟	小口径樹-200φ	塩ビ製	1,140	0	1,140	100-90L	新設
㊱	小口径樹-200φ	塩ビ製	1,045	-645	400	100-90L	新設
㊲	小口径樹-200φ	塩ビ製	880	0	880	100-90DRY	新設(トロッポ樹)
㊳	小口径樹-200φ	塩ビ製	860	0	860	100-90L	新設
㊴	小口径樹-200φ	塩ビ製	770	0	770	100-90L	新設
㊵	小口径樹-200φ	塩ビ製	700	0	700	100-90L	新設
㊶	小口径樹-200φ	塩ビ製	690	0	690	100-90L	新設
㊷	小口径樹-200φ	塩ビ製	610	0	610	100-ST	新設
㊸	小口径樹-200φ	塩ビ製	550	0	550	100-90YS	新設
㊹	小口径樹-200φ	塩ビ製	410	0	410	100-90L	新設
㊺	小口径樹-200φ	塩ビ製	400	0	400	100-T	新設(トロッポ樹)
㊻	小口径樹-200φ	塩ビ製	460	0	460	100-ST	新設
㊼	小口径樹-200φ	塩ビ製	420	0	420	100-90L	新設
㊽	小口径樹-200φ	塩ビ製	400	0	400	100-90L	新設(トロッポ樹)

特記除く配管の勾配は、1/100以上とする。

樹の段差は10mm程度とする。

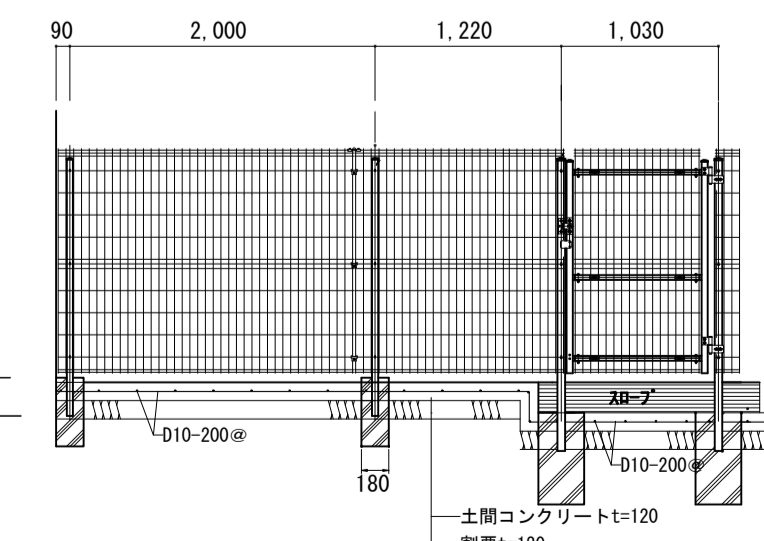
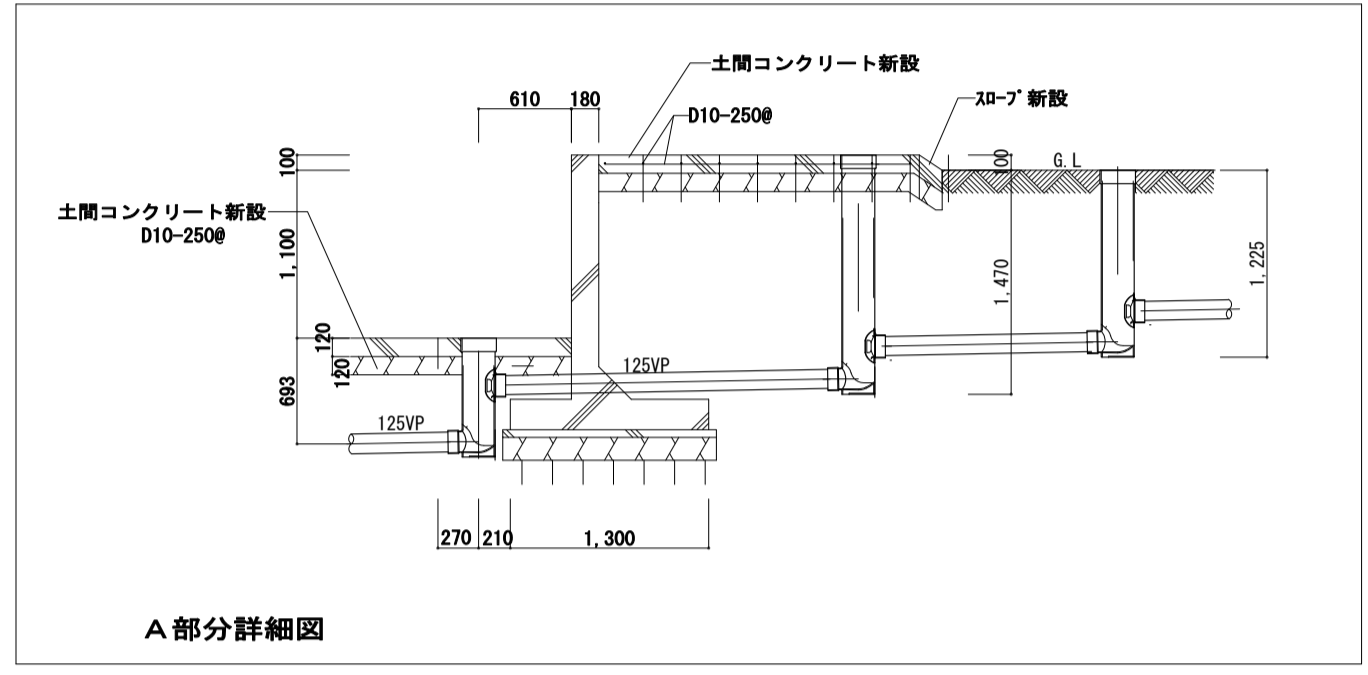
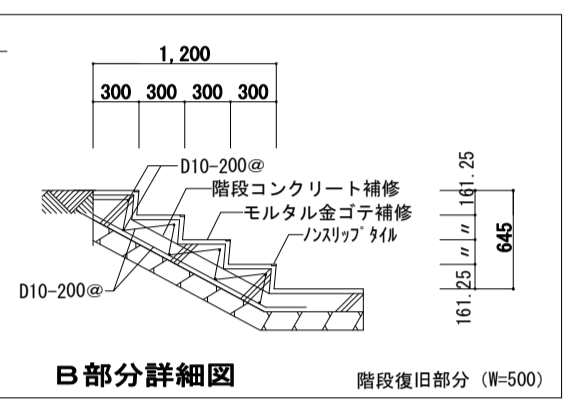
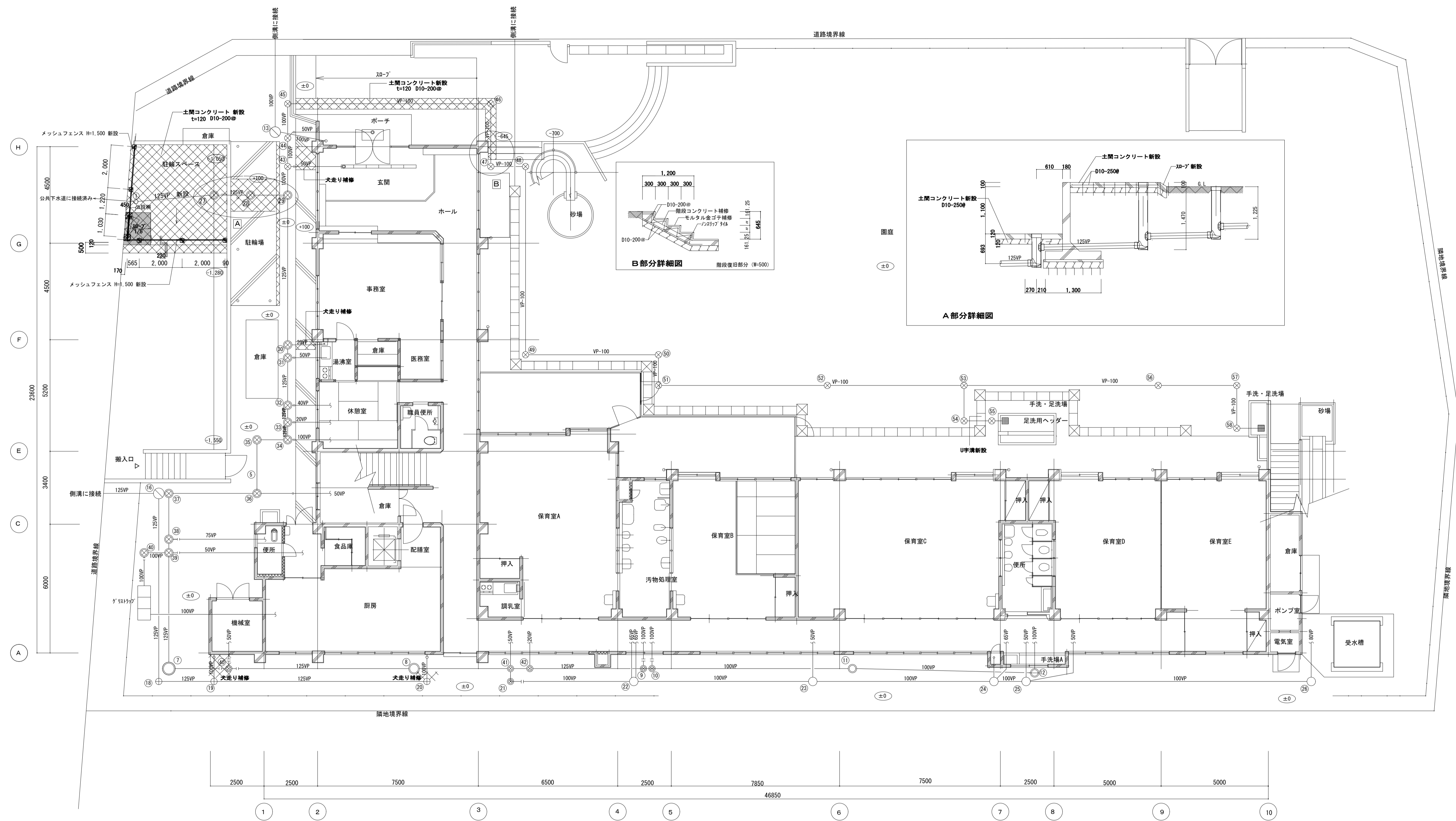
小口径樹へのVP接続には、VP接続用ソケットを取り付けること。

工事名	松戸市立松飛台保育所公共下水道接続工事		
図面名	工事概要・凡例・樹リスト		
作成年月日	令和6年2月9日	変更年月日	
縮尺	No Scale	図面番号	M-04
設計	株式会社 クリエイト建築事務所 千葉県知事登録 第1-2111-360号 水野 武明 一級建築士大臣登録第37324号		
	松戸市 街づくり部 建築保全課		

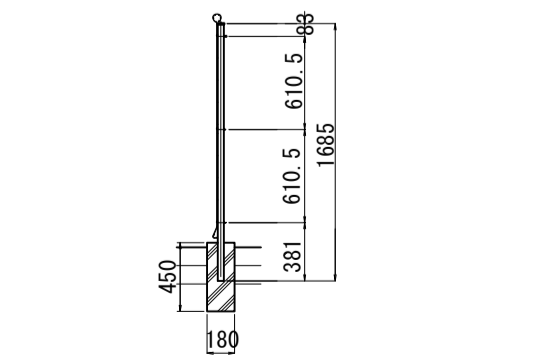


排水撤去図 S=1:100

工事名	松戸市立松飛台保育所公共下水道接続工事		
図面名	排水撤去図		
作成年月日	令和6年2月9日	変更年月日	
縮尺	1:100	図面番号	M-05
設計	株式会社 クリエイト建築事務所 千葉県知事登録 第1-2111-360号 水野 武明 一級建築士大臣登録第37324号		
	松戸市 街づくり部 建築保全課		



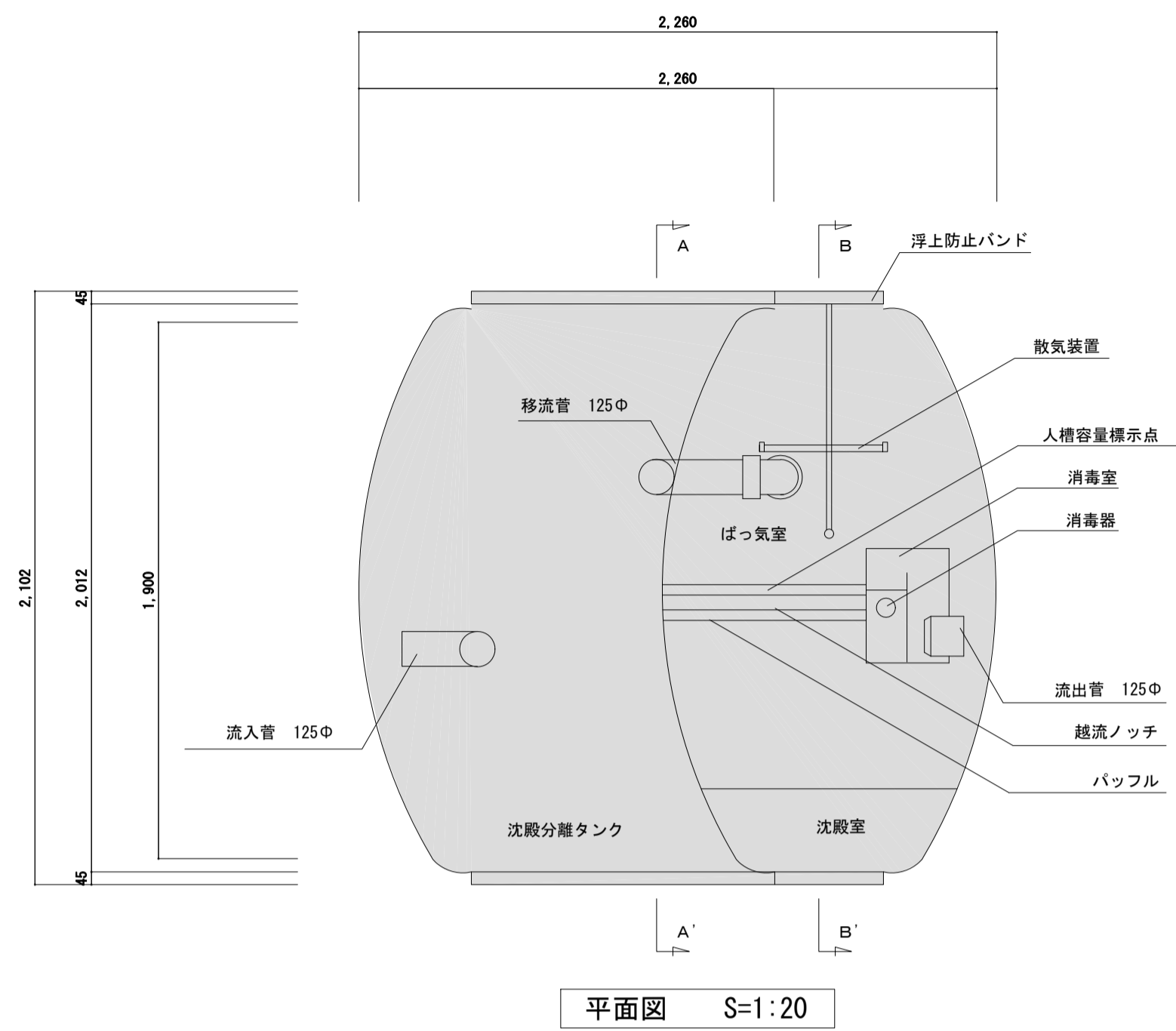
メッシュフェンス詳細図 S=1:50



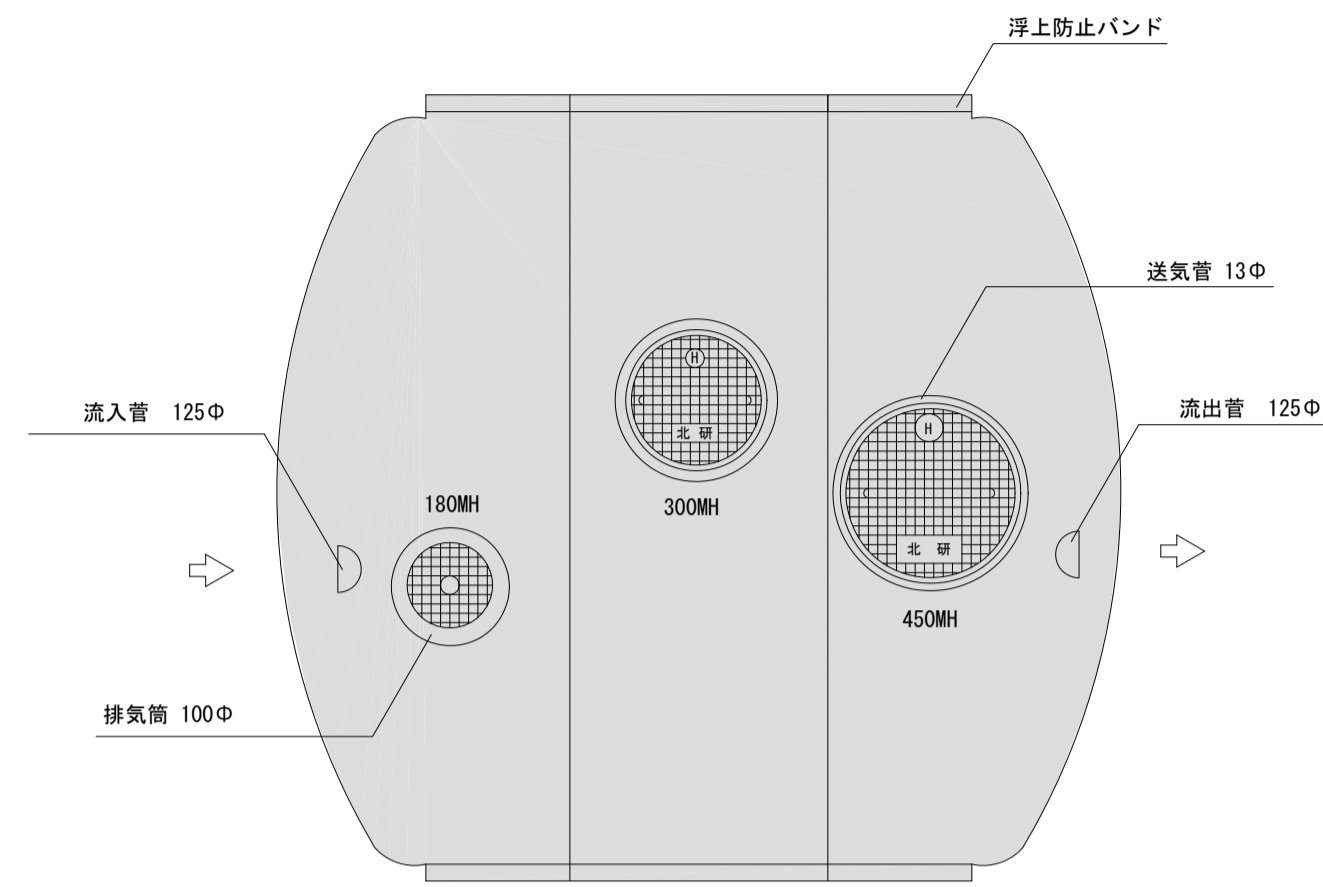
メッシュフェンス断面図 S=1:50

排水新設図 S=1:100

工事名	松戸市立松飛台保育所公共下水道接続工事		
図面名	排水新設図		
作成年月日	令和6年2月9日	変更年月日	
縮尺	1:50 1:100	図面番号	M-06
設計	株式会社 クリエイト建築事務所 千葉県知事登録 第1-2111-360号 水野 武明 一級建築士大臣登録第37324号		
松戸市 街づくり部 建築保全課			



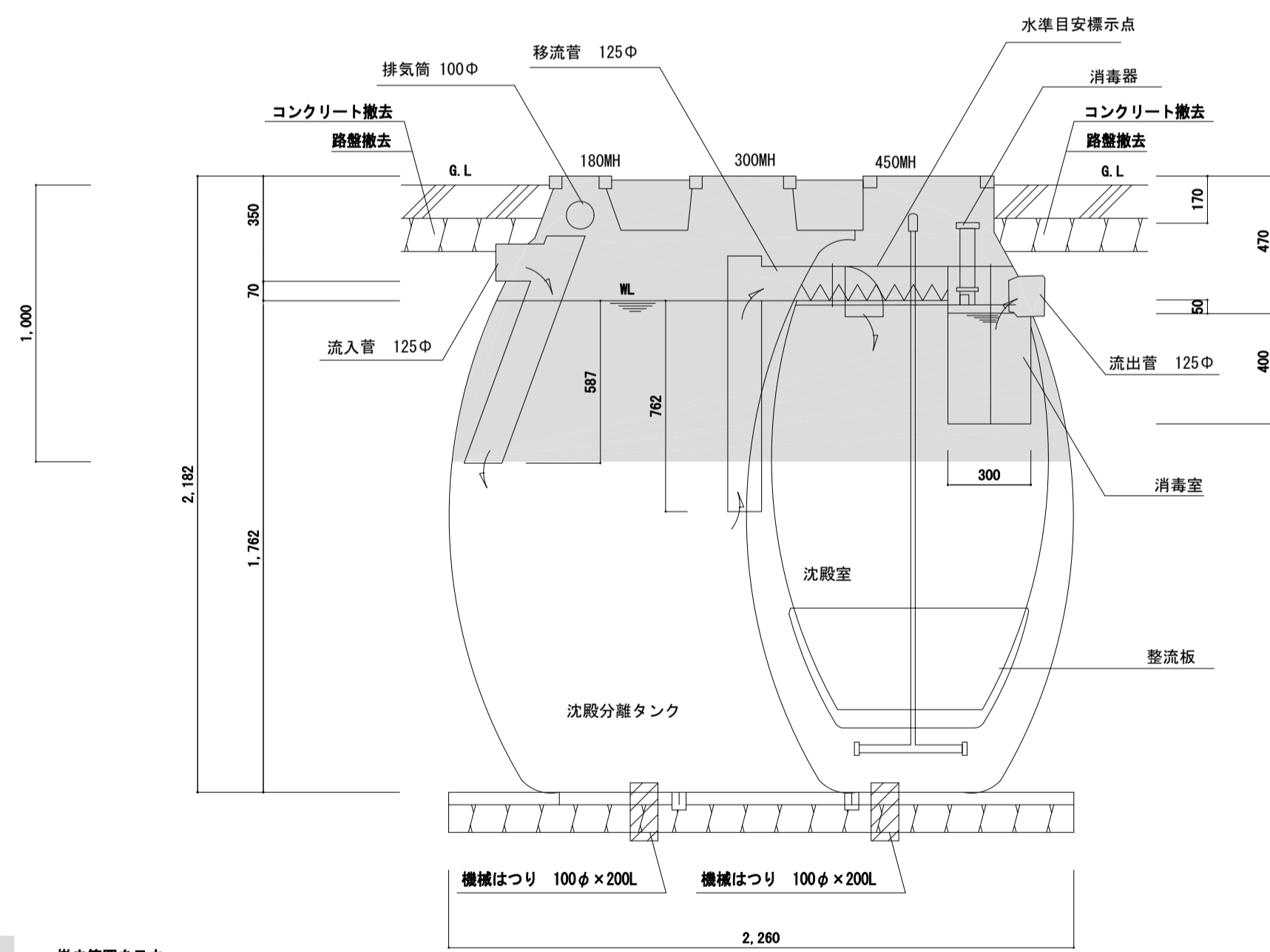
平面図 S=1:20



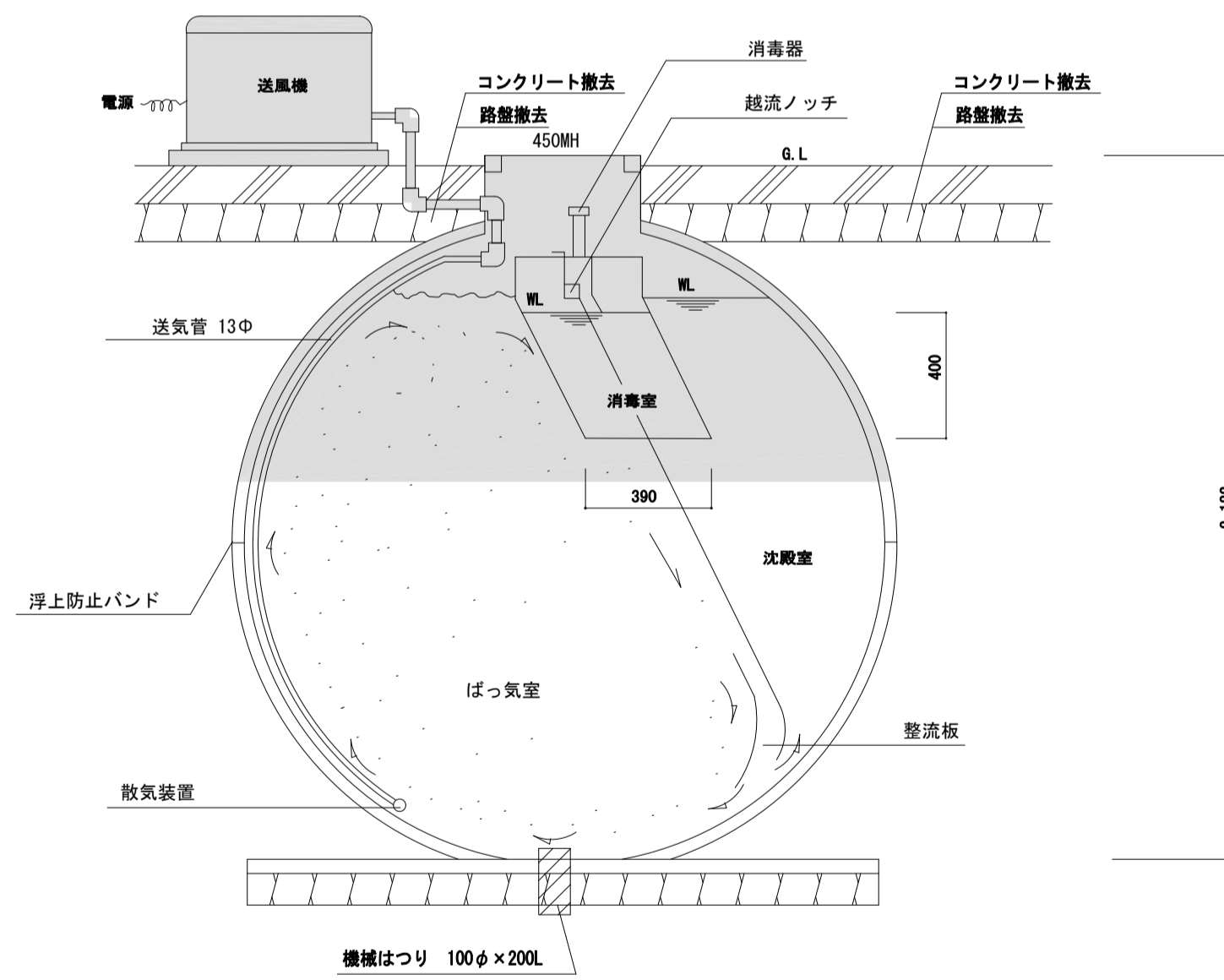
スラブ平面図 S=1:20

槽材質	
FRP製品	浄化槽本体
塩ビ製品	流入管 流出管 移流管 消毒器
	散気管 送気管
鉄製品	ボルト ナット
鋼鉄製品	マンホール

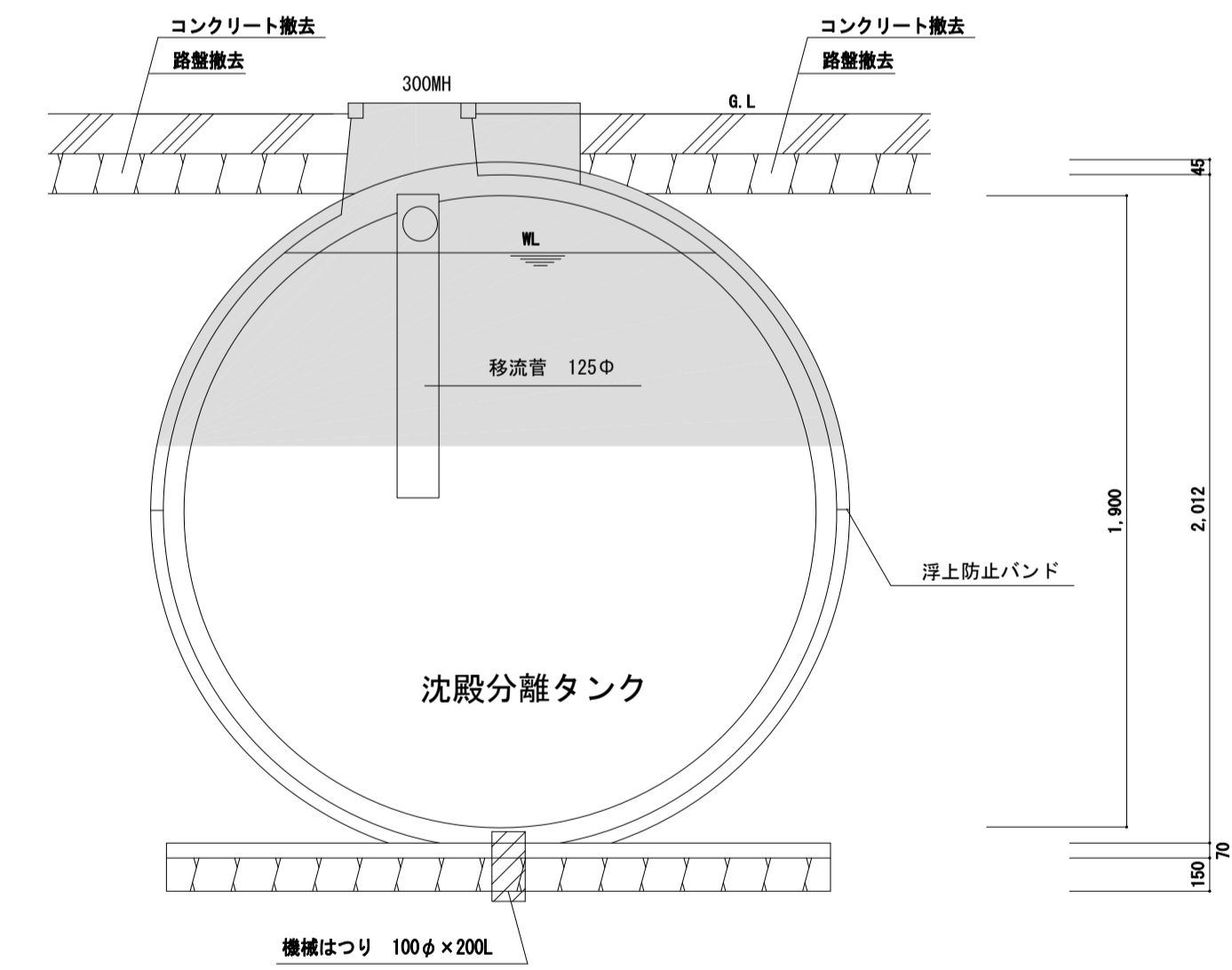
容量表	
名称	S-50
JIS使用人員	50人
ばっ気室	1.936m ³
沈殿室	0.541m ³
消毒室	0.047m ³
沈殿分離タンク	3.313m ³
合計	5.837m ³
送風機仕様	100W 100W 30m ³ /min



断面図 S=1:20



B~B' 断面図 S=1:20



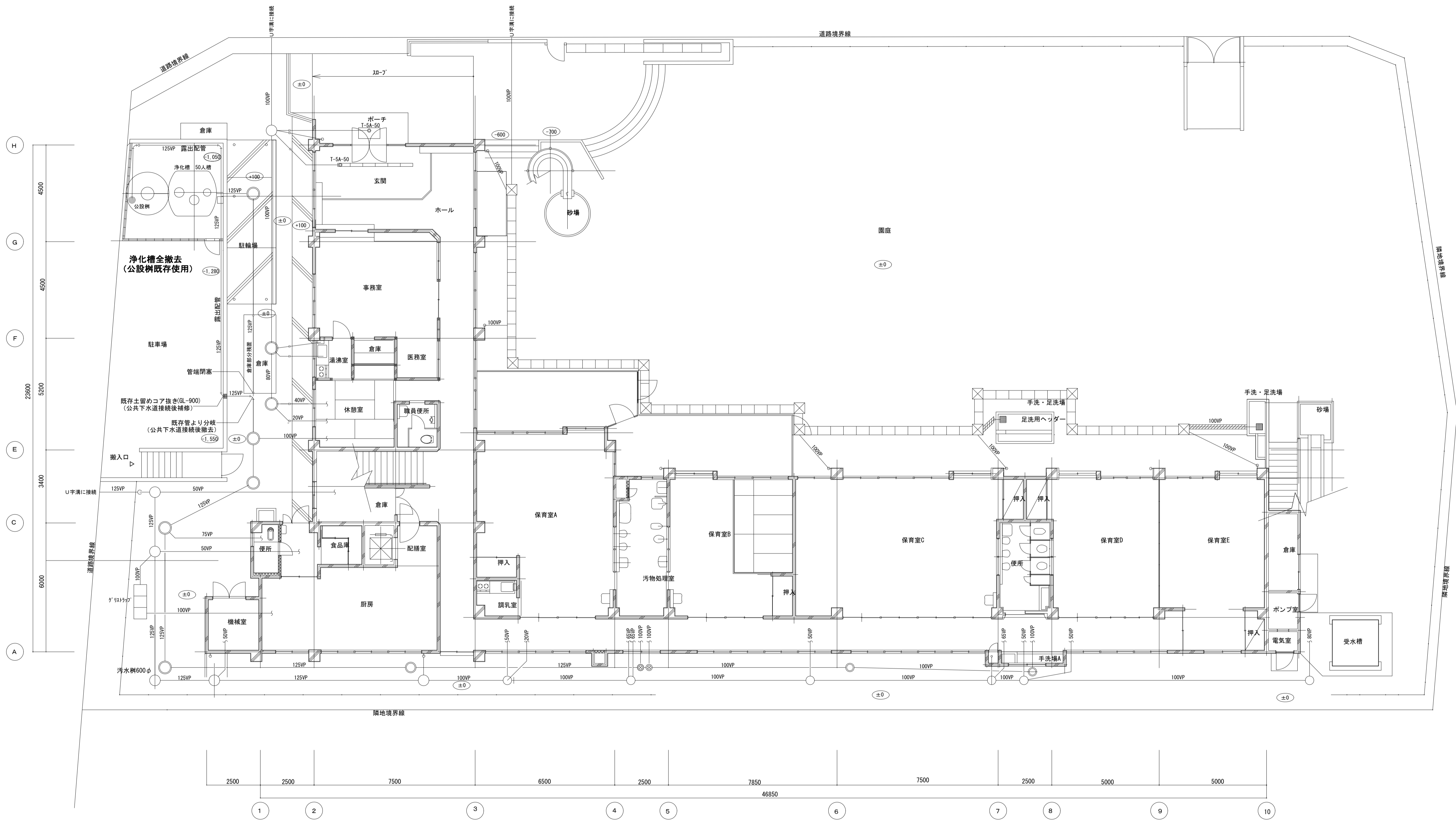
A~A' 断面図 S=1:20

凡例
撤去範囲を示す

浄化槽撤去内容

1. 槽内汲み取り、高圧水洗清掃
2. 次亜塩素酸カルシウム溶液消毒
3. 槽内機器金物配管撤去、排気筒撤去
4. 槽内底部穿孔(100φ×200L×2か所)
5. 槽はG L-1,000まで解体し、以深は残置とし槽内は埋戻しとする
6. 解体後のコンクリート殻は全て構外搬出
7. 埋戻しは掘削土中の良質土又は、購入土(山砂)とする
8. 撤去後、廃止届等手続を行う

工事名	松戸市立松飛台保育所公共下水道接続工事		
図面名	浄化槽撤去図		
作成年月日	令和6年2月9日	変更年月日	
縮尺	1:20	図面番号	M-07
設計	株式会社 クリエイト建築事務所 千葉県知事登録 第1-2111-360号 水野 武明 一級建築士大臣登録第37324号		
	松戸市 街づくり部 建築保全課		



排水仮設図 S=1:100

工事名	松戸市立松飛台保育所公共下水道接続工事		
図面名	排水仮設図		
作成年月日	令和6年2月9日	変更年月日	
縮尺	1:100	図面番号	M-08
設計	株式会社 クリエイト建築事務所 千葉県知事登録 第1-2111-360号 水野 武明 一級建築士大臣登録第37324号		
松戸市 街づくり部 建築保全課			

《 松戸市建築工事提出書類等一覧表 》 (2023.10)

1. 工事名称 松戸市立松飛台保育所公共下水道接続工事

2. 工事場所 松戸市五香西四丁目4 4 番地の1

3. 工期 令和 年 月 日 から 令和 7年 3月 7日 まで

4. CADデータの貸与 有 無

- ※1. 基準等にある「建」とは「公共建築工事標準仕様書(建築工事編)令和4年版」を指す。
- ※2. 基準等にある「電」とは「公共建築工事標準仕様書(電気設備工事編)令和4年版」を指す。
- ※3. 基準等にある「機」とは「公共建築工事標準仕様書(機械設備工事編)令和4年版」を指す。
- ※4. 基準等にある「請負契約〇〇条」は「工事請負契約書」を指す。

	摘 要	様式	部数	基準等	提出責任者 ※記入無は 現場代理人
工 事 着 工 前 に 提 出	■工事实績情報（工事カルテ）の登録 （受注登録工事カルテ受領書、受注登録データ） ※契約額が500万円以上（契約後10日以内に登録） 【契約後14日以内】	報告	1	建1.1.4 電1.1.4 機1.1.4 松戸市建設工事 適正化指導要綱	代表者
	□電気保安技術者通知書 （資格者証の写し） 【契約後14日以内】	承諾	1	建1.3.3 電1.3.2 機1.3.2	
	■施工体制台帳・下請業者選定通知書・施工体系図 【下請契約後14日以内に提出（下請契約がない場合不要）】	報告	2	請負契約第7条 建1.1.5 電1.1.5 機1.1.5 松戸市建設工事 適正化指導要綱	
	■実施工程表 ※建築・電気・機械などの関連工事工程も記載 【初回打合せ後速やかに】	承諾	1	建1.2.1 電1.2.1 機1.2.1	
	■総合施工計画書 1. 組織表(現場代理人、主任技術者、工事用電力設備の保安責任者など)、緊急連絡体制、仮設計画図 2. 工事概要、建物概要、予想される災害・公害対策、出入口の管理、危険箇所の点検方法、火災予防、養生・片付け、工事の保険、関係官公署その他の関係機関への届出等一覧表など 【初回打合せ後速やかに】	報告	1	建1.2.2 電1.2.2 機1.2.2	

	摘 要	様式	部数	基準等	提出責任者 ※記入無は 現場代理人
工 事 中 に 提 出	■設計図書の照査報告書 【適宜】	報告	1	請負契約第19条	代表者
	■工種別施工計画書 ※資格者名簿・資格者証、使用資機材、使用材料・ 機材品質証明書などを添付	承諾	1	建1.2.2 電1.2.2 機1.2.2	主任技術者 及び現場代理人
	■施工図等（施工図、製作図、カタログ等） ※施工図、製作図は主任・現場が全ての図面に記名	承諾	1	建1.2.3 電1.2.3 機1.2.3	主任技術者 及び現場代理人
	■発生材処理計画書 産廃業者と契約書の写し（単価記載） 産廃業者の許可書の写し 再資源利用（促進）計画書 建設副産物情報交換システム工事登録証明書 ※登録は契約額が100万円以上 【廃棄物搬出前】	報告	1	建1.3.11 電1.3.9 機1.3.9	
	□月報（出来高・進捗表） 【月初め7日以内】	報告	1		
	□定例打合せ記録 【適宜】	報告	1		
	□詳細工程表（月間工程表） ※年末年始・GW・夏季等については、 安全管理措置、警備体制、緊急連絡先を記載 【前月末日まで】	報告	1	建1.2.1 電1.2.1 機1.2.1	
	□地業（既製コンクリート杭等）工事結果報告書	報告	1	建1.5.4	主任技術者 及び現場代理人
	■試験結果報告書	報告	1	建1.4.5 建1.5.6 電1.4.5 電1.5.4 機1.4.6 機1.5.5	主任技術者 及び現場代理人
	□発生土処理報告書	報告	1		
	■発生材処理報告書 産廃業者マニフェストの写し（E票） 再資源利用（促進）実施書 建設副産物情報交換システム工事登録証明書 【処分後】	報告	1	建1.3.11 電1.3.9 機1.3.9	
	□出来高検査 1 出来高検査願 2 出来高報告書	報告	1	請負契約第39条	
	■現場休止届（年末年始・GW・夏季等） ※安全管理措置、警備体制、緊急連絡先を記載	報告	1		

	摘 要	様式	部数	基準等	提出責任者 ※記入無は 現場代理人
完 成 後 に 提 出	■関係官公署その他の関係機関への届出等 【工事完了後速やかに】	報告	1		代表者
	■しゅん工届 【工事完了後速やかに】		1	建1.6.1 電1.6.1 機1.6.1	
	■自主検査記録（現場代理人以外の検査とする） 【工事完了後速やかに】	報告	1		
	■工事写真（建築工事写真撮影基準に準拠）			建1.2.4 電1.2.4 機1.2.4	
	■1 工事記録写真	写真帳	1		
	■2 完成写真 【工事完了後速やかに】	写真帳	1		
	■完成図 PDF, CADデータ	CDもし くはDVD	2	建1.7.2 電1.7.2 機1.7.2	
	■電子納品 電子媒体 電子媒体納品書	CDもし くはDVD	2 1	※松戸市建築事業 に係る電子納品 運用ガイドライ ン（案）	
	■工事实績情報（工事カルテ）の登録 （竣工登録工事カルテ受領書、竣工登録データ） ※500万以上	報告書	1	建1.1.4 電1.1.4 機1.1.4	
	■引渡し関係 ■1 予備品等引渡通知書（リスト共） □2 キーボックス		3		
	□防水工事に関する保証書 各種防水仕様による保証書（特記仕様による） 元請業者、製造業者及び防水施工業者の連名	保証書	3		
	■保全に関する資料 □1 建築物等の利用に関する説明書	原則、 CDもし	2	建1.7.3 電1.7.3	
	■2 保守に関する説明書（機器取扱説明書を含む）	くはDVD	2	機1.7.3	
	□3 機器性能試験成績書	D	1		
■4 官公署届出書類		1			
□5 総合試運転報告書		1	電1.7.3		
□6 総合試運転調整報告書		1	機1.7.3		

《 松戸市建築工事検査・立会い一覧表 》 機械設備工事編 (2022.4)

1. 工事名称 松戸市立松飛台保育所公共下水道接続工事

2. 工事場所 松戸市五香西四丁目4 4 番地の1

3. 工 期 令和 年 月 日 から 令和 7年 3月 7日 まで

標 仕：公共建築工事標準仕様書(機械設備工事編)令和4年版

改標仕：公共建築改修工事標準仕様書(機械設備工事編)令和4年版

No	検査・立会い項目	基準等	備 考
1	検査		
	■ 1 品質管理検査(必要に応じて)	標 仕:1 編 1.3.4 改標仕:1 編 1.3.4	
	■ 2 機材の検査(承諾済は除く)	標 仕:1 編 1.4.5 改標仕:1 編 1.4.5	
	■ 3 一工程の施工の確認及び報告による検査	標 仕:1 編 1.5.4(1) 改標仕:1 編 1.6.5(1)	
	■ 4 監督職員の指示による検査	標 仕:1 編 1.5.4(2) 改標仕:1 編 1.6.5(2)	
2	立会い		
	□ 1 主要機器設置施工の立会い	標 仕:1 編 1.5.6(1)(イ) 改標仕:1 編 1.6.7(1)(イ)	
	■ 2 施工後に検査が困難な箇所の施工立会い	標 仕:1 編 1.5.6(1)(ウ) 改標仕:1 編 1.6.7(1)(ウ)	
	□ 3 総合調整立会い	標 仕:1 編 1.5.6(1)(I) 改標仕:1 編 1.6.7(1)(I)	
	■ 4 監督職員の指示による立会い	標 仕:1 編 1.5.6(1)(オ) 改標仕:1 編 1.6.7(1)(オ)	
	□ 5 ステンレス鋼管手動溶接時の立会い	標 仕:2 編 2.5.7(2)(イ) 改標仕:2 編 2.3.7(2)(イ)	
	□ 6 主要機器搬入時の立会い		