

# 設 計 書

工事名称 松戸市立殿平賀小学校給食室空調設備改修工事

工事場所 松戸市殿平賀339番地の1

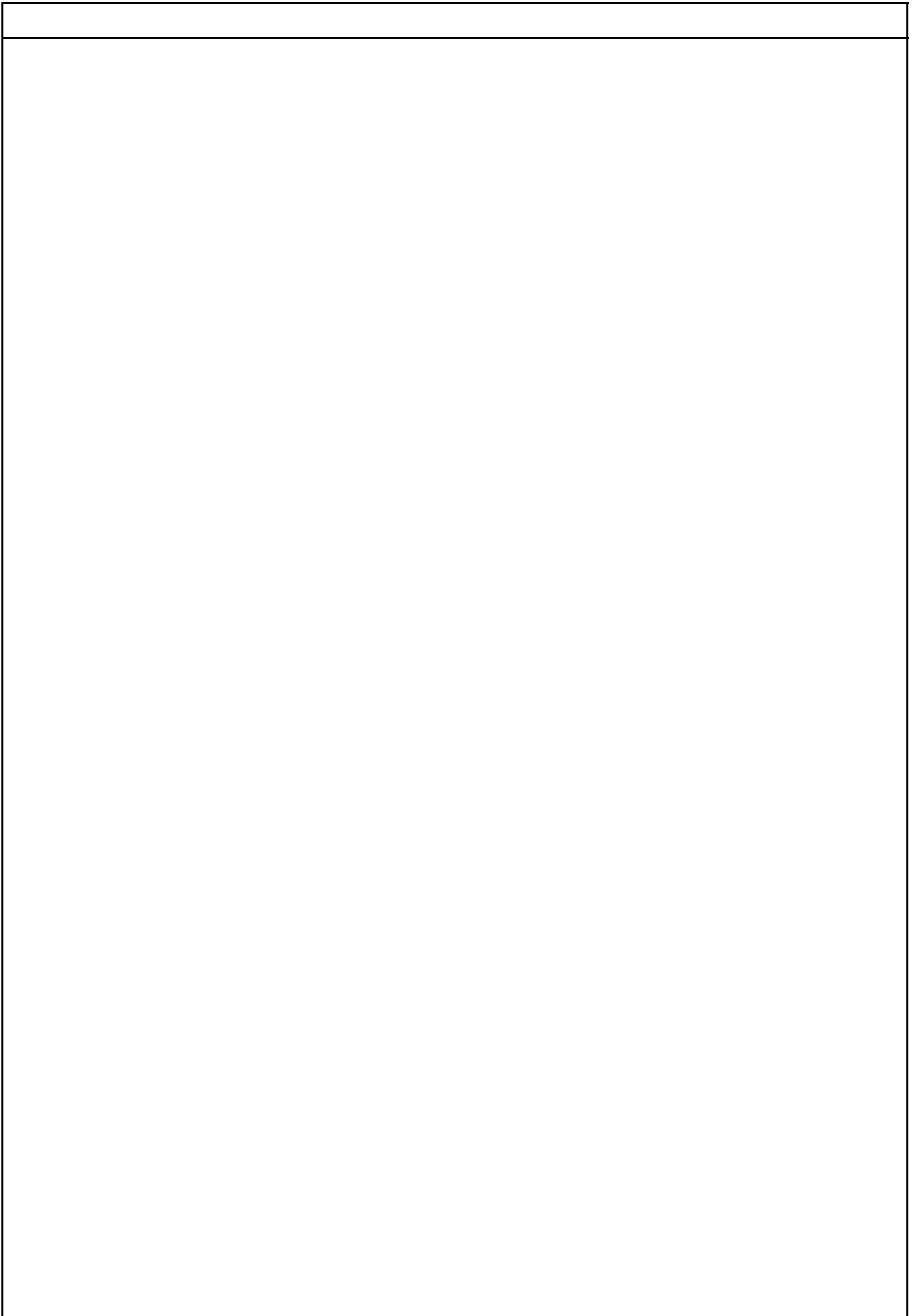
工 期 令和 年 月 日 から  
令和 8年10月23日 まで

設計年月日 令和 8年 4月 日

( 工事価格 )

前払金及工事出来高の内払回数については松戸市財務規則による。

参 考























建築工事		内装改修工事		新設		
名称	摘要	数量	単位	単価	金額	備考
天井 けい酸 加シム板張り	タイプ2(ノアス)0.8FK 厚 5 目透かし	62	m <sup>2</sup>			
天井 GB-R+ウ入	厚 9.5 和室用	9.6	m <sup>2</sup>			
天井廻縁	塩化ビニル製	69	m			
天井見切り	アルミ製	6.8	m			
天井点検口	一般タイプ アルミ製 内外枠共額縁 225×450	1	か所			
天井点検口	一般タイプ アルミ製 内外枠共額縁 450角	3	か所			
天井点検口	一般タイプ アルミ製 内外枠共額縁 600角	6	か所			
軽量鉄骨天井 開口部補強	19形(屋内) 150×150mm程度 ボート等切込み共	22	か所			
軽量鉄骨天井 開口部補強	19形(屋内) 225×450mm程度 ボート等切込み共	1	か所			
軽量鉄骨天井 開口部補強	19形(屋内) 450×450mm程度 ボート等切込み共	3	か所			
軽量鉄骨天井 開口部補強	19形(屋内) 600×600mm程度 ボート等切込み共	6	か所			
軽量鉄骨天井 開口部補強	19形(屋内) 1445×620mm程度 ボート等切込み共	1	か所			
軽量鉄骨天井 開口部補強	19形(屋内) 840×840mm程度 ボート等切込み共	1	か所			
防カビ塗装 (新規面)	けい酸加シム板面 工程B種 ハイタ付#10同等	62	m <sup>2</sup>			
取合い部補修 (軽量天井下地 共)		1	式			
アルミパネル	t=3 穴あけ加工 運搬取付調整費共	1	式			
計						

建築工事		室外機基礎工事		新設		
名 称	摘 要	数 量	単 位	単 価	金 額	備 考
アスファルト舗装撤去	集積・積込共	6	m <sup>2</sup>			
カッター入れ	アスファルト面	11	m			
根切り	小規模土工 -	2.2	m <sup>3</sup>			
床付け		7.5	m <sup>2</sup>			
埋戻し(B種)	小規模土工 発生土	0.5	m <sup>3</sup>			
土工機械運搬		1	式			別紙 00-0006
敷きならし	締め固め共	1.8	m <sup>3</sup>			
砂利地業	再生クワツァラン	1.1	m <sup>3</sup>			
普通コンクリート (材料)	千葉北部地区 18N/mm <sup>2</sup> スラブ 15cm	0.4	m <sup>3</sup>			
普通コンクリート (材料)	千葉北部地区 24N/mm <sup>2</sup> スラブ 18cm	0.9	m <sup>3</sup>			
コンクリート打設手間	捨てコンクリート 人力打設 - S15~S18 - -	0.4	m <sup>3</sup>			
コンクリート打設手間	小型構造物 人力打設 工作物の基礎等 S15~S18 - -	0.9	m <sup>3</sup>			
型枠(複合合板)	小型構造物用型枠 - - -	2.7	m <sup>2</sup>			
型枠運搬費	4 t 車 30km程度 往復	2.7	m <sup>2</sup>			
鉄筋コンクリート用 異形棒鋼	JIS G3112 SD295 D10	0.1	t			
鉄筋加工組立	小型構造物 - -	0.1	t			
鉄筋運搬費	4 t 車 30km程度	0.1	t			
床コンクリート直均し 仕上げ	金ごて 直均し仕上げ	2.9	m <sup>2</sup>			
コンクリート打放し補修	面取り共	2.2	m <sup>2</sup>			





殿平賀小学校		空気調和設備		配管設備		
名称	摘要	数量	単位	単価	金額	備考
結露防止層付硬質塩化ビニル管改修	屋内一般 30	3	m			
結露防止層付硬質塩化ビニル管改修	屋内一般 25	16	m			
結露防止層付硬質塩化ビニル管改修	屋内一般 20	3	m			
排水・硬質ポリ塩化ビニル管(VP)改修	屋内一般 25A カラー	10	m			
排水・硬質ポリカラー塩化ビニル管(VP)改修	屋内一般 20A カラー	8	m			
空調用トラップ	VP20, 25, 30	6	個			
浸透柵	VP150 砕石 透水シート アスファルトコア抜き	3	個			
浸透柵	VP150 砕石 透水シート 土	1	個			
冷媒管		1	式			別紙 00-0015
保温		1	式			別紙 00-0016
形鋼振れ止め支持		1	式			別紙 00-0017
架台類		1	式			別紙 00-0018
あと施工アンカー		1	式			別紙 00-0019
はつり補修		1	式			別紙 00-0020
直接仮設		1	式			別紙 00-0021
計						









建築工事		直接仮設工事				
名 称	摘 要	数 量	単位	単 価	金 額	備 考
墨出し		1	式			別紙 00-0001
墨出し(内部改修)	複合改修	71.6	m <sup>2</sup>			
計						
養生		1	式			別紙 00-0002
養生(内部改修)	複合改修	71.6	m <sup>2</sup>			
計						
整理清掃後片付け		1	式			別紙 00-0003
整理清掃後片付け (内部改修)	複合改修	71.6	m <sup>2</sup>			
計						
内部仕上足場 (改修)	階高4.0m以下 脚立足場 一般 -	1	式			別紙 00-0004
内部仕上足場 (改修)	階高4.0m以下 脚立足場 一般 -	71.6	m <sup>2</sup>			
計						
仮設材運搬		1	式			別紙 00-0005
貨物自動車 (運賃)	小型車(2tクラス) 20kmまで	2	台			
計						







殿平賀小学校		空気調和設備			機器設備	
名 称	摘 要	数 量	単 位	単 価	金 額	備 考
搬入・据付費		1	式			別紙 00-0012
ガスエンジンヒートポンプ式空気調和機据付	屋外機 防振基礎無し 85.0kW以下	1	台			
パッケージ形空気調和機(セパレート・マルチ)据付	屋内機 天井吊り - 12.5kW以下	1	台			
パッケージ形空気調和機(セパレート・マルチ)据付	屋内機 天井吊り - 8.0kW以下	2	台			
パッケージ形空気調和機(セパレート・マルチ)据付	屋内機 天井吊り - 14.0kW以下	2	台			
パッケージ形空気調和機(セパレート・マルチ)据付	屋内機 天井吊り - 5.6kW以下	1	台			
ルームエアコンディショナー [セパレート形(圧縮機屋外形)]据付	屋外機 床置き 2.5kW以下	1	台			
ルームエアコンディショナー [セパレート形(圧縮機屋外形)]据付	屋内機 壁掛け 2.5kW以下	1	台			
ルームエアコンディショナー [セパレート形(圧縮機屋外形)]据付	屋外機 床置き 3.6kW以下	1	台			
ルームエアコンディショナー [セパレート形(圧縮機屋外形)]据付	屋内機 壁掛け 3.6kW以下	1	台			
搬入費	単独搬入 300kg/m3未満	0.74	t			
計						
架台類		1	式			別紙 00-0013
壁掛架台	ACR-2,3	2	台			
計						



殿平賀小学校		空気調和設備		配管設備		
名 称	摘 要	数 量	単 位	単 価	金 額	備 考
冷媒管		1	式			別紙 00-0015
冷媒・断熱材 被覆銅管 往復 (電線共巻) 改修	19.05mm (液管) 31.75mm (ガス管)	8	m			
冷媒・断熱材 被覆銅管 往復 (電線共巻)	15.88mm (液 管) 28.58mm (ガス管)	4	m			
冷媒・断熱材 被覆銅管 往復 (電線共巻) 改修	9.52mm (液管) 22.22mm (ガス管)	22	m			
冷媒・断熱材 被覆銅管 往復 (電線共巻) 改修	9.52mm (液管) 15.88mm (ガス管)	33	m			
冷媒・断熱材 被覆銅管 往復 (電線共巻) 改修	6.35mm (液管) 9.52mm (ガス管)	5	m			
計						
保温		1	式			別紙 00-0016
冷媒管外装(往復)	屋外露出 (SUS) 19.05mm(液管) 31.75mm(ガス管)	8	m			
冷媒管外装(往復)	屋外露出 (SUS) 15.88mm(液管) 28.58mm(ガス管)	4	m			
冷媒管外装(往復)	屋外露出 (SUS) 9.52mm(液管) 22.22mm(ガス管)	8	m			
冷媒管外装(往復)	屋外露出 (SUS) 9.52mm(液管) 15.88mm(ガス管)	14	m			
冷媒管外装(往復)	屋外露出 (SUS) 6.35mm(液管) 9.52mm(ガス管)	1	m			
計						
形鋼振れ止め支持		1	式			別紙 00-0017
空調・配管工事費		3	%			
計						





殿平賀小学校		撤去工事				
名 称	摘 要	数 量	単位	単 価	金 額	備 考
機器類撤去		1	式			別紙 00-0022
パッケージ形空気調和機(セパレート・マルチ)撤去	屋外機 床置き 防振基礎有り 14.0kW以下	1	台			
パッケージ形空気調和機(セパレート・マルチ)撤去	冷房7.0kW、暖房8.0kW 屋内機57kg	2	台			
ルームエアコンディショナー [セパレート形(圧縮機屋外形)]撤去	屋外機 床置き 2.5kW以下	1	台			
ルームエアコンディショナー [セパレート形(圧縮機屋外形)]撤去	屋内機 壁掛け 2.5kW以下	1	台			
冷媒回収	14/16	1	か所			
計						
配管類撤去		1	式			別紙 00-0023
冷媒・断熱材被覆銅管 往復撤去	9.52mm (液 管) 19.05mm (ガス管)	13	m			
ドレン管撤去	VP25	7	m			
ドレン管撤去	VP20	3	m			
EM-CEEケーブル撤去	1.25mm2- 2C ピット・天井	2	m			
EM-CEEケーブル撤去	1.25mm2- 2C 管内	3	m			
1種金属線び撤去	MM1A	3	m			
保温外装撤去		1	m			
計						







## 現場説明書

1. 工事名称 松戸市立殿平賀小学校給食室空調設備改修工事
2. 工事場所 松戸市殿平賀339番地の1
3. 説明事項

### <工程管理について>

- ・ 令和8年9月25日（金）から給食室が部分使用可能となるように工程を組むこと。

### <週休2日制適用工事>

- ・ 本工事は、通期の週休2日に取り組むことを指定する週休2日工事（発注者指定方式）である。
- ・ 受注者は、現場閉所（休息）による週休2日工事として取り組むこと。  
なお、予定価格には通期の4週8休達成相当の経費を補正している。
- ・ 週休2日制の実施にあたっては、「松戸市営繕工事週休2日工事試行実施要領」に基づき行うこと。

### <その他>

- ・ 別途、電気設備工事が発注される。

### <注意事項>

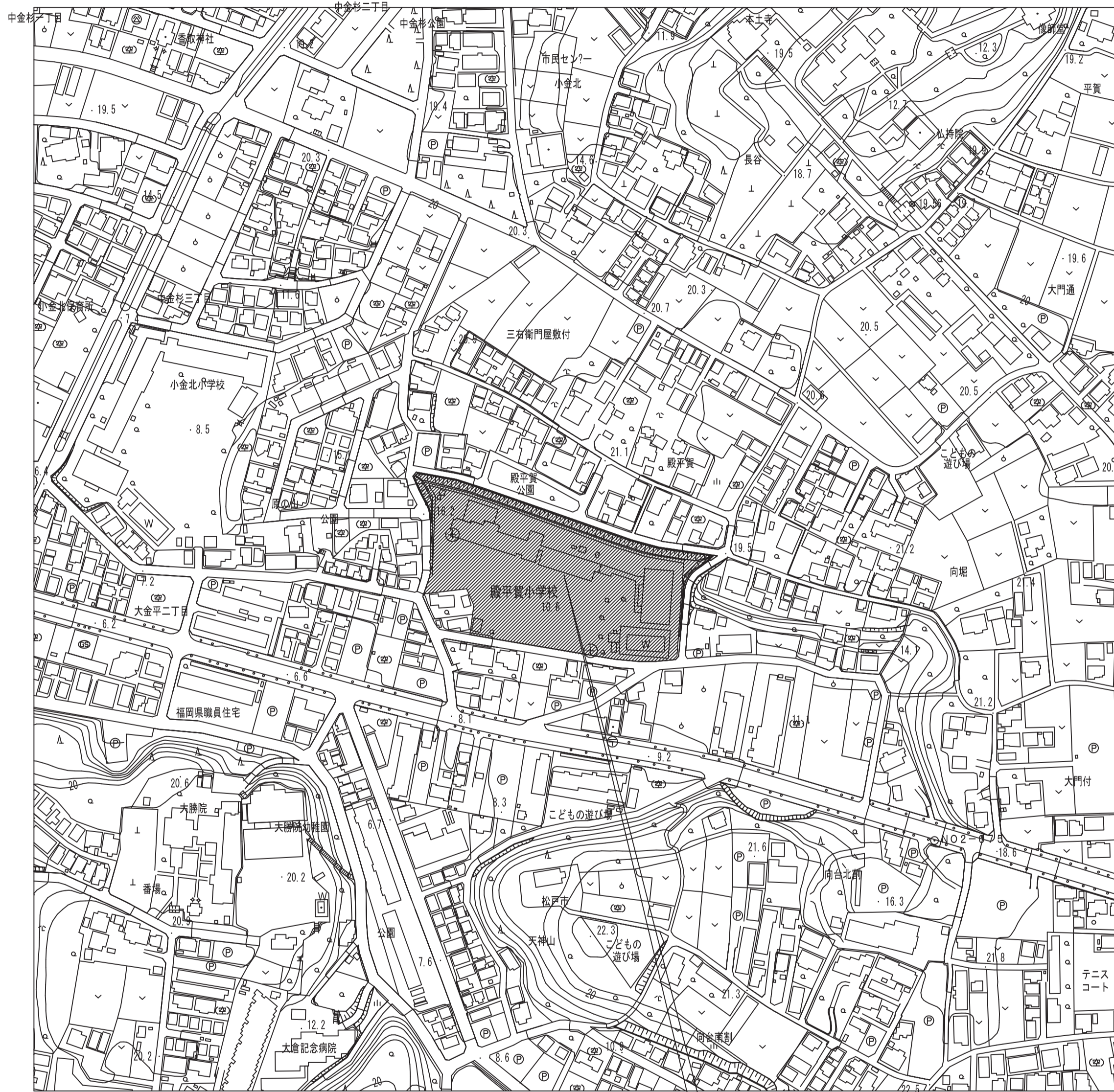
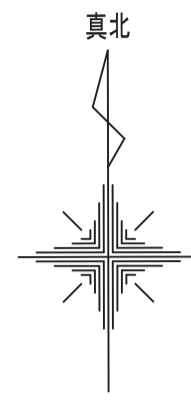
- ・ 提出書類は松戸市建築工事提出書類等一覧表による。
- ・ 検査・立会は松戸市建築工事検査・立会一覧表による。

# 松戸市立殿平賀小学校給食室空調設備改修工事

## 図面リスト

番号	図面名称	縮尺	備考
M-00	図面リスト	No Scale	
M-01	案内図・配置図	1:2500、1:500	
M-02	機械設備工事特記仕様書(1)	No Scale	
M-03	機械設備工事特記仕様書(2)	No Scale	
M-04	工事概要・機器表・凡例	No Scale	
M-05	【改修後】1階平面図	1:50	
M-06	【改修前】1階平面図	1:50	
M-07	【改修前】屋上平面図	1:50	
M-08	平面図・アイソメ図(ガス設備)	1:200	
A-01	天伏図	1:50	
A-02	外構図、基礎詳細図、フェンス詳細図	1:50、1:20	

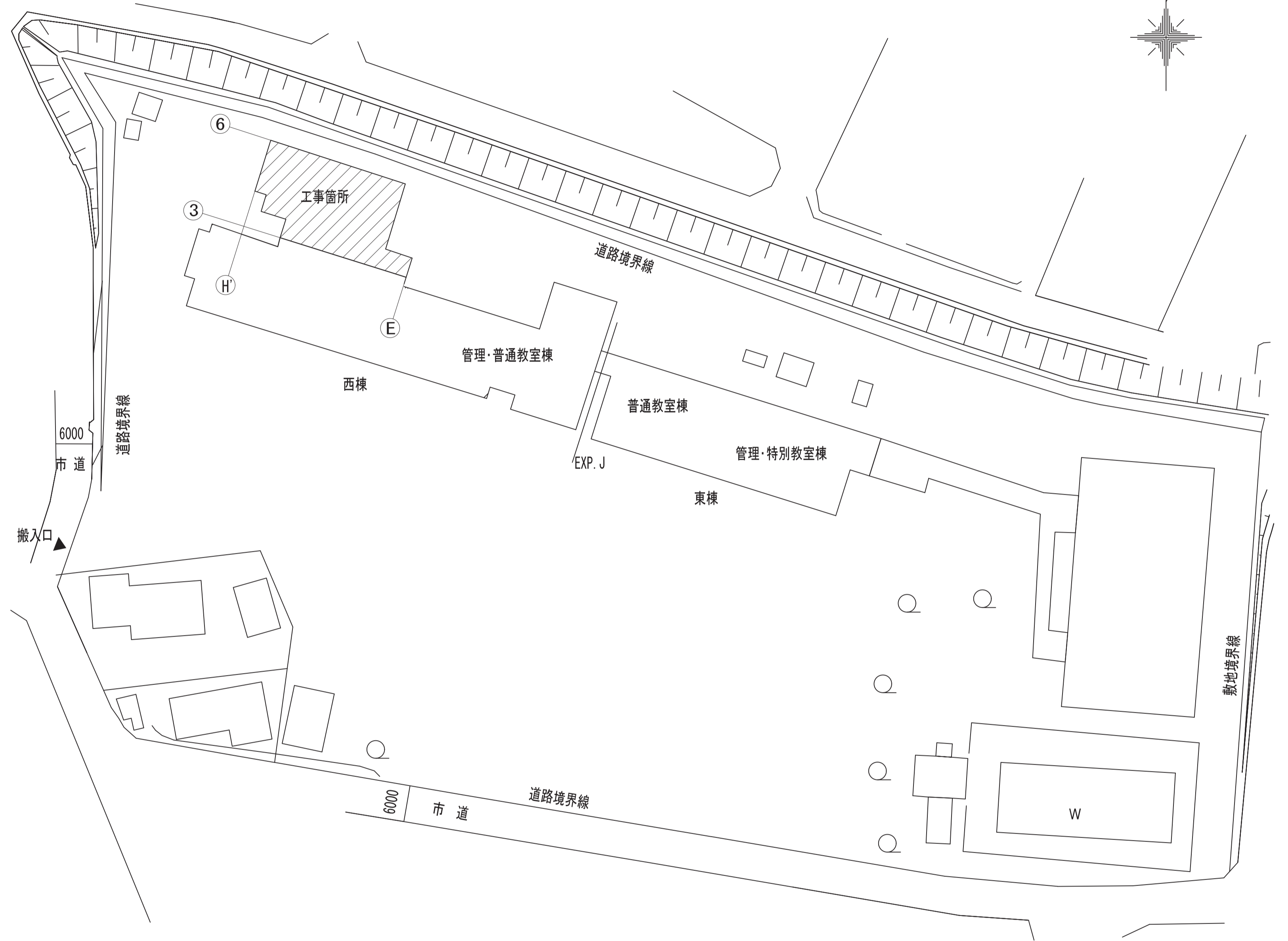
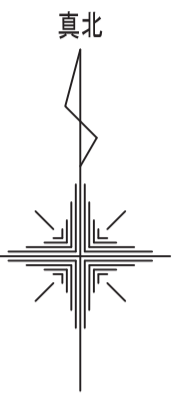
工事名	松戸市立殿平賀小学校給食室空調設備改修工事		
図面名	図面リスト		
作成年月日	令和8年 4月	変更年月日	
縮尺	No Scale	図面番号	M-00
松戸市 街づくり部 建築保全課			



工事場所：松戸市立殿平賀小学校  
地名地番：松戸市殿平賀339番地の1

案内図 1/2500

■ 工事場所を示す



配置図 1/500

▨ 工事箇所を示す

工事名	松戸市立殿平賀小学校給食室空調設備改修工事		
図面名	案内図・配置図		
作成年月日	令和8年 4月	変更年月日	
縮尺	1 : 2500 1 : 500	図面番号	M-01
松戸市 街づくり部 建築保全課			





《工事概要》

本工事は、松戸市立殿平賀小学校の給食室空調設備を改修する工事である。

(1) 空調設備

- ア 調理室のパッケージエアコンを更新する。
- イ 洗浄室・下処理室・食品庫・配膳室にパッケージエアコンを新設する。
- ウ 休憩室のルームエアコンを更新する。
- エ 上記に伴う冷媒管・ドレン管・計装線を改修する。

(2) ガス設備

本工事に伴うガス設備工事がある。  
埋設ガス管の切り直しを行う。

(3) 電気設備 (別途工事)

本工事に伴う電気設備工事がある。

(4) 建築工事

機械設備工事に伴う天井改修、基礎及びフェンス設置を行う。

(5) 撤去工事

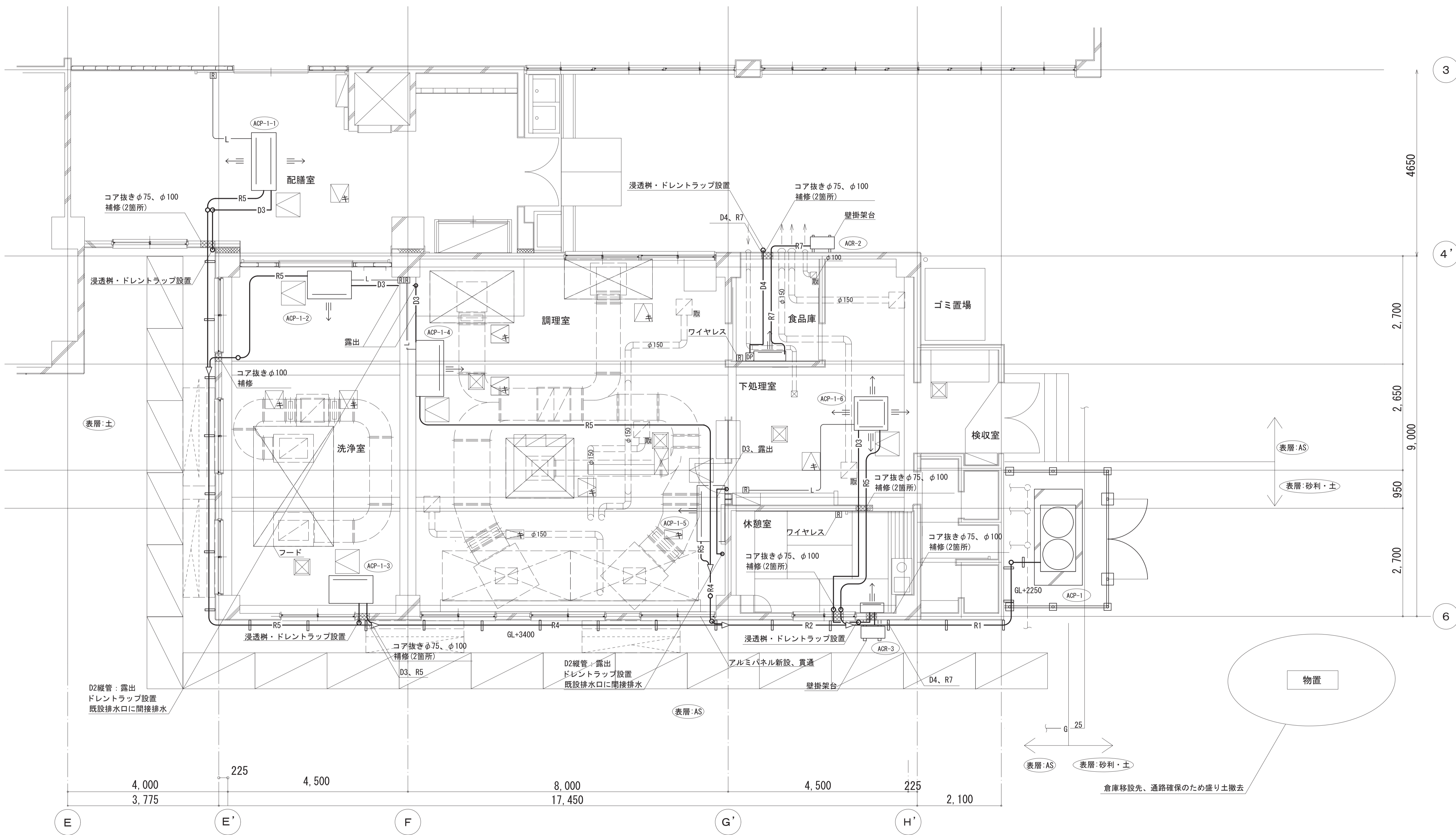
- ア 調理室の既設パッケージエアコンを撤去する。
- イ 休憩室の既設ルームエアコンを撤去する。
- ウ 既設冷媒管・ドレン管・計装線を撤去する。

凡例			
線種	名称	仕様	保温・外装・備考
— R1 —	冷媒管	断熱材被覆銅管・電線共巻	液管φ19.05 ガス管φ31.75 保温外装SUS製
— R2 —			液管φ15.90 ガス管φ28.58 保温外装SUS製
— R3 —			液管φ12.70 ガス管φ28.58 保温外装SUS製
— R4 —			液管φ9.52 ガス管φ22.20 保温外装SUS製
— R5 —			液管φ9.52 ガス管φ15.88 保温外装SUS製
— R6 —			液管φ6.35 ガス管φ12.70 保温外装SUS製
— R7 —			液管φ6.35 ガス管φ9.52 保温外装SUS製
— D1 —	ドレン管	硬質塩化ビニル管	φ40 室内：保温材内封VP 室外：カーVP
— D2 —			φ30 室内：保温材内封VP 室外：カーVP
— D3 —			φ25 室内：保温材内封VP 室外：カーVP
— D4 —			φ20 室内：保温材内封VP 室外：カーVP
— L —	リモコン線	EM-CEE1.25mm-2C	天井内転がし、露出部(リモコン近傍)：硬質ビニル電線管(VE)
	リモコン本体	ワイヤード	
各線種細線	既設管	※各線種細線は、既設管を表す。	
	天井換気扇	グリル取外し・再取付	
	天井点検口	新設：□600[mm] 既設：□450[mm]、□450×225[mm]	
	ドレンポンプ		
	仮設足場	手すり先行足場	
	撤去範囲		
	穴あけ貫通補修		

機器番号	機器名称	規格・仕様	数量	電源	電気容量	参考型番
ACP-1	ガスエンジン ヒートポンプ式 空調和機 (屋外機)	GHP式空調和機	1	3φ200[V]	1.78[kW]	AWGP850G2ZD
		冷房能力：85.0[kW] 暖房能力：95.0[kW]				
		寸法：W1,690 x D830 x H2,280[mm]				
		質量：740[kg]				
ACP-1-1	ガスエンジン ヒートポンプ式 空調和機 (屋内機)	天井埋込ダクト形	1	1φ200[V]	0.097[kW]	AXCP112EA
		冷房能力：11.2[kW] 暖房能力：12.5[kW]				
		ワイヤードリモコン R32				
		質量：35.0[kg]				
ACP-1-2 ACP-1-3	ガスエンジン ヒートポンプ式 空調和機 (屋内機)	厨房用天吊形	2	1φ200[V]	0.127[kW]	AXTP80NB
		冷房能力：8.0[kW] 暖房能力：9.0[kW]				
		ワイヤードリモコン R32				
		質量：45.0[kg]				
ACP-1-4 ACP-1-5	ガスエンジン ヒートポンプ式 空調和機 (屋内機)	厨房用天吊形	2	1φ200[V]	0.231[kW]	AXTP140NB
		冷房能力：14.0[kW] 暖房能力：16.0[kW]				
		ワイヤードリモコン R32				
		質量：57.0[kg]				
ACP-1-6	ガスエンジン ヒートポンプ式 空調和機 (屋内機)	天井埋込ダクト形	1	1φ200[V]	0.052[kW]	AXFP56NA
		冷房能力：5.6[kW] 暖房能力：6.3[kW]				
		ワイヤードリモコン R32				
		質量：19.0[kg]				
ACR-2	ルームエアコン	壁掛型	1	1φ100[V]	0.555[kW]	S223ATSS-F
		冷房能力：2.2[kW] 暖房能力：2.2[kW]				
		ワイヤードリモコン、ドレンポンプキット				
		質量：10.0[kg]/21.0[kg] (内/外)				
ACR-3	ルームエアコン	壁掛型	1	1φ100[V]	1.10[kW]	S365ATCS-W
		冷房能力：3.6[kW] 暖房能力：4.2[kW]				
		ワイヤードリモコン				
		質量：10.0[kg]/26.0[kg] (内/外)				

機器番号	機器名称	設置場所	規格・仕様	数量	電源	圧縮機出力	参考型番	摘要
ACP-11	空冷式 ヒートポンプエアコン	室内機： 調理室	厨房用天吊形 冷房専用同時運転タイプ 冷房能力：14.0[kW] 暖房能力：16.0[kW]	2	3φ200[V]	5.15[kW]	SMHTYJ160BD	撤去
		室外機： 給食棟屋上	ワイヤードリモコン 室内機質量：43[kg]x2 室外機質量：107[kg]					
		室内機： 休憩室	壁掛形 冷房能力：2.2[kW] 暖房能力：2.5kW					
ACP-21	ルームエアコン	室内機： 休憩室	ワイヤードリモコン 室内機質量：8[kg] 室外機質量：22[kg]	1	1φ100[V]	0.8[kW]	F25MTES-W	撤去
		室外機： 給食棟屋上						

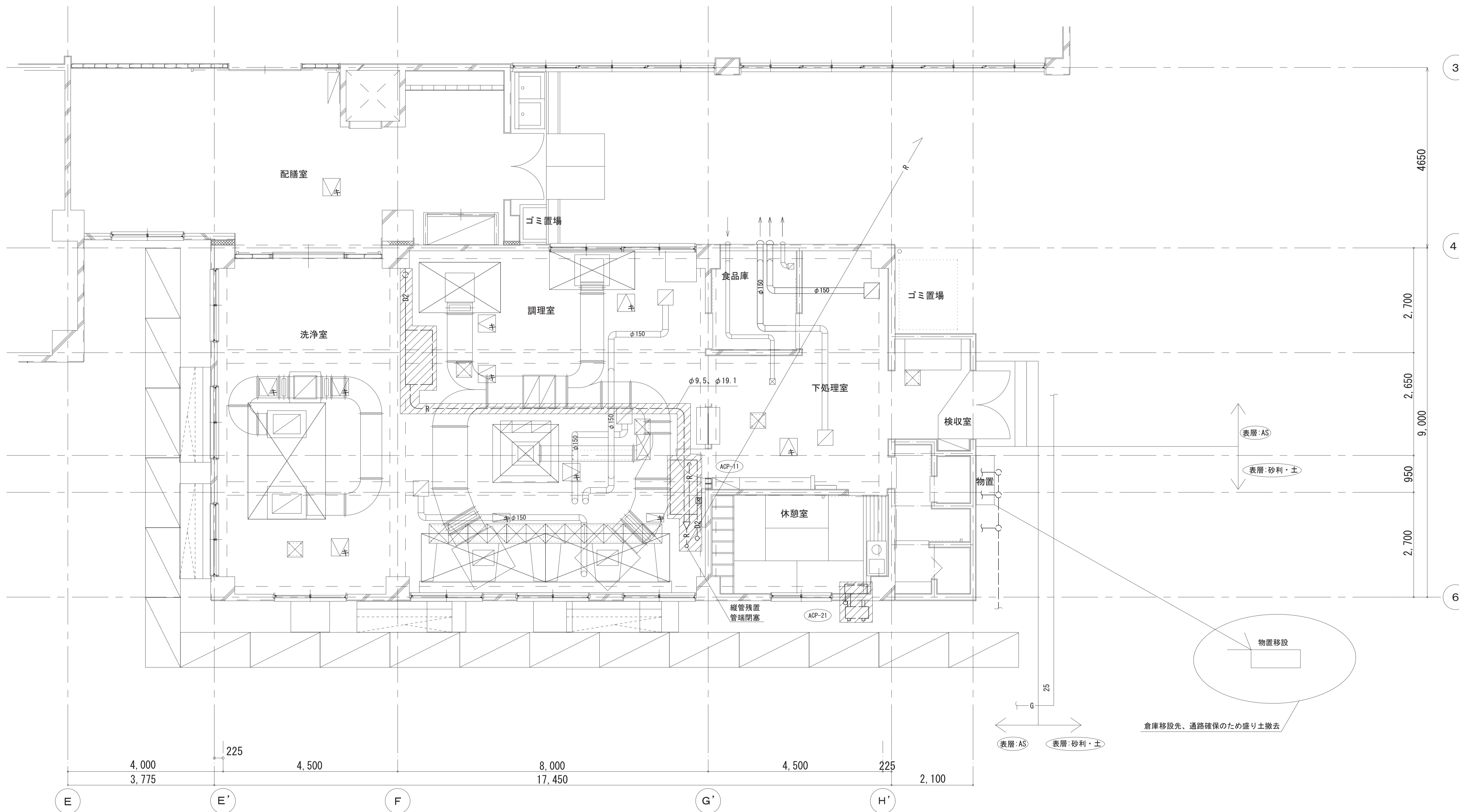
工事名	松戸市立殿平賀小学校給食室空調設備改修工事		
図面名	工事概要・機器表・凡例		
作成年月日	令和8年 4月	変更年月日	
縮尺	No Scale	図面番号	M-04
松戸市 街づくり部 建築保全課			



1階平面図 S=1/50

—G— 凡例：ガス管

工事名	松戸市立殿平買小学校給食室空調設備改修工事		
図面名	【改修後】1階平面図		
作成年月日	令和8年 4月	変更年月日	
縮尺	1 : 50	図面番号	M-05
松戸市 街づくり部 建築保全課			

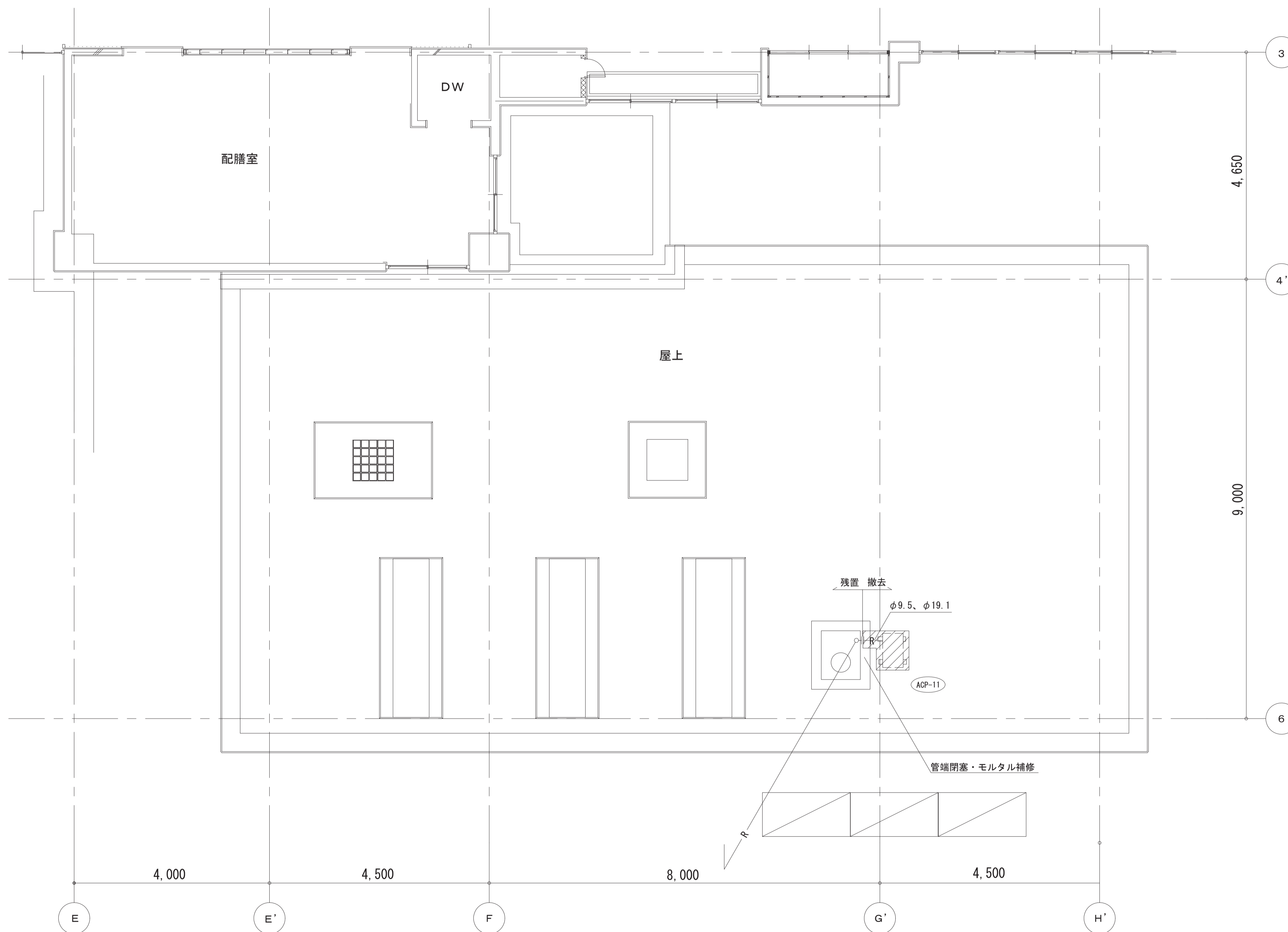


1階平面図 S=1/50

凡例：撤去範囲を示す

凡例：ガス管

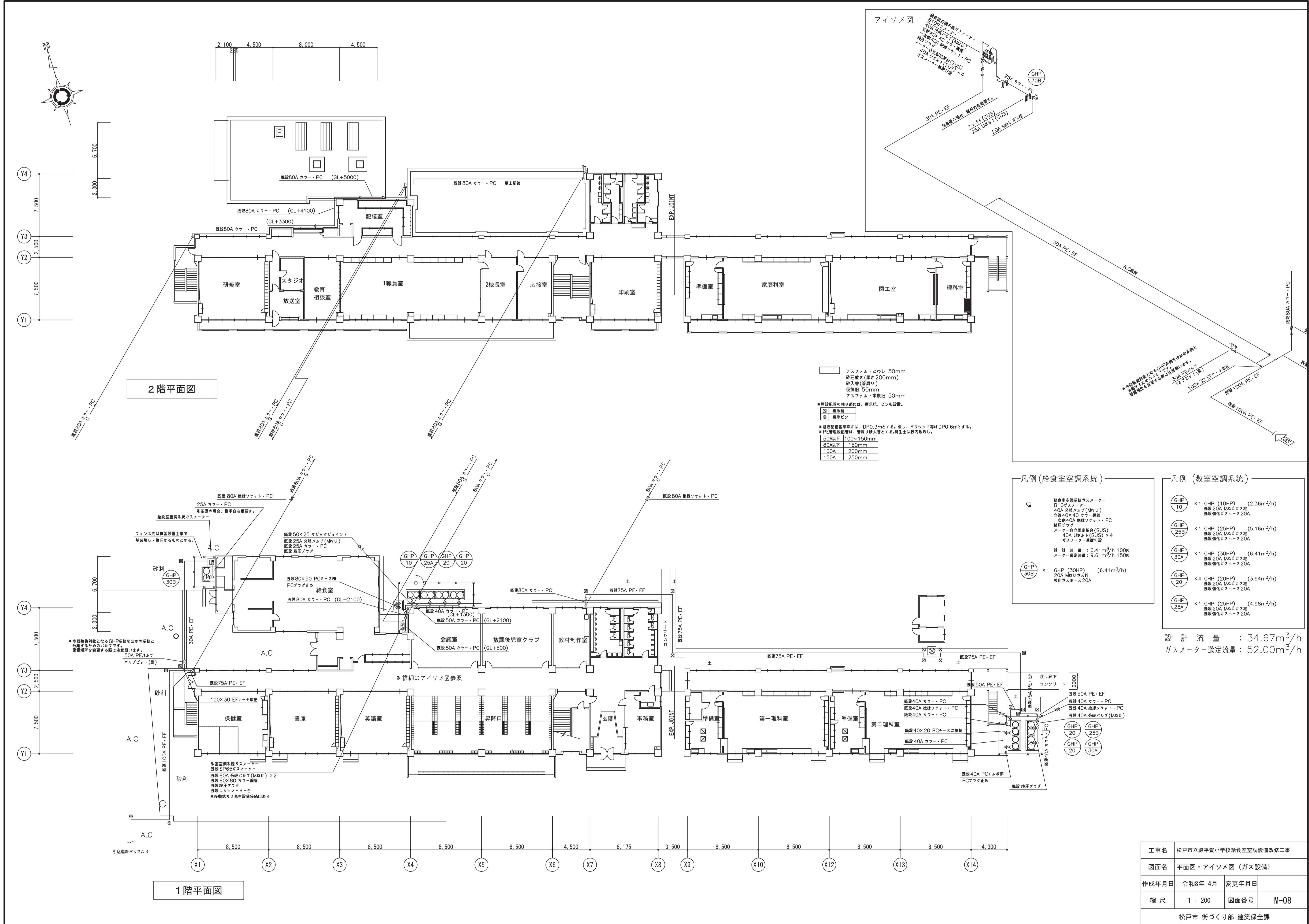
工事名	松戸市立殿平小学校給食室空調設備改修工事		
図面名	【改修前】1階平面図		
作成年月日	令和8年 4月	変更年月日	
縮尺	1 : 50	図面番号	M-06
松戸市 街づくり部 建築保全課			



屋上平面図 S=1/50

 凡例：撤去範囲を示す

工事名	松戸市立殿平賀小学校給食室空調設備改修工事		
図面名	【改修前】屋上平面図		
作成年月日	令和 8年 4月	変更年月日	
縮尺	1 : 50	図面番号	M-07
松戸市 街づくり部 建築保全課			



2階平面図

1階平面図

- アスファルトこなし 50mm  
砕石敷き(厚さ200mm)  
砂入り(管理用)  
復設 50mm  
アスファルト本復旧 50mm
  - 埋設配管の取り回しには、継手杭、ピンを設置。
  - 埋設管  
○ 表示ピン
  - 埋設配管の埋設深さは、DP0.3mとする。但し、ダクト等はDP0.6mとする。  
● PC埋設配管は、管埋り施工とする。施工時は管内空留し。
- |       |           |
|-------|-----------|
| 50A以下 | 100~150mm |
| 80A以下 | 150mm     |
| 100A  | 200mm     |
| 150A  | 250mm     |

凡例 (給食室空調系統)

- 給食室空調系統ガスメーター  
B10ガスメーター  
40A分岐バルブ(M20)  
立管40×40カーブ継ぎ  
一次側40A絶縁ソケット・PC  
緑圧プラグ  
パイプ自立固定架台(SUS)  
40A Uボルト(SUS) × 4  
ガスメーター基礎打設
- 設計流量: 6.41m<sup>3</sup>/h 100%  
メーター選定流量: 9.61m<sup>3</sup>/h 150%

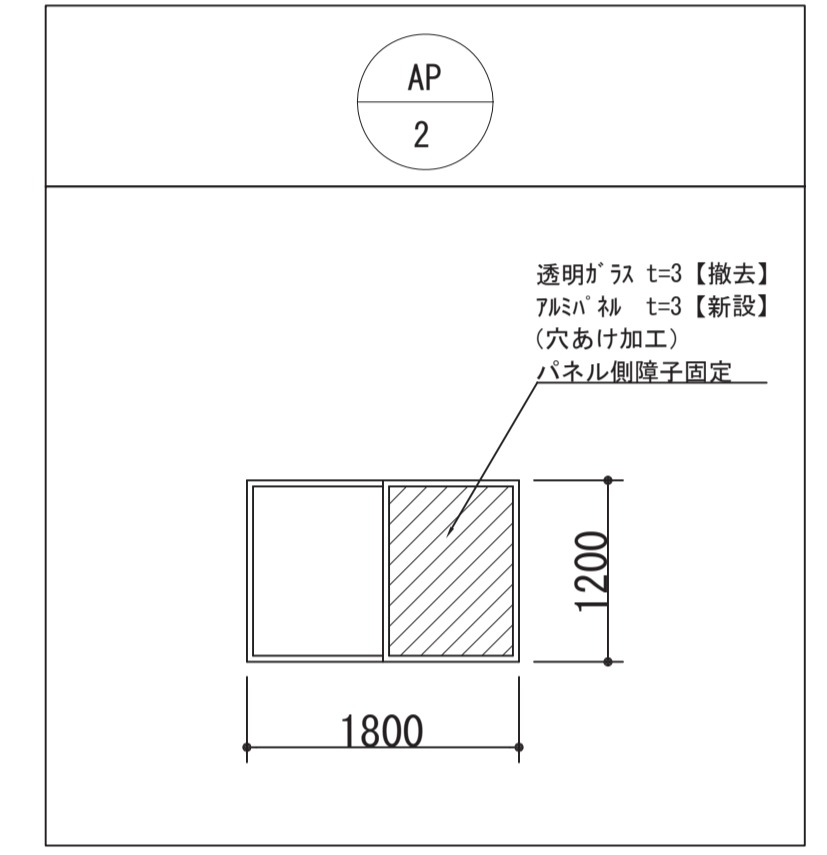
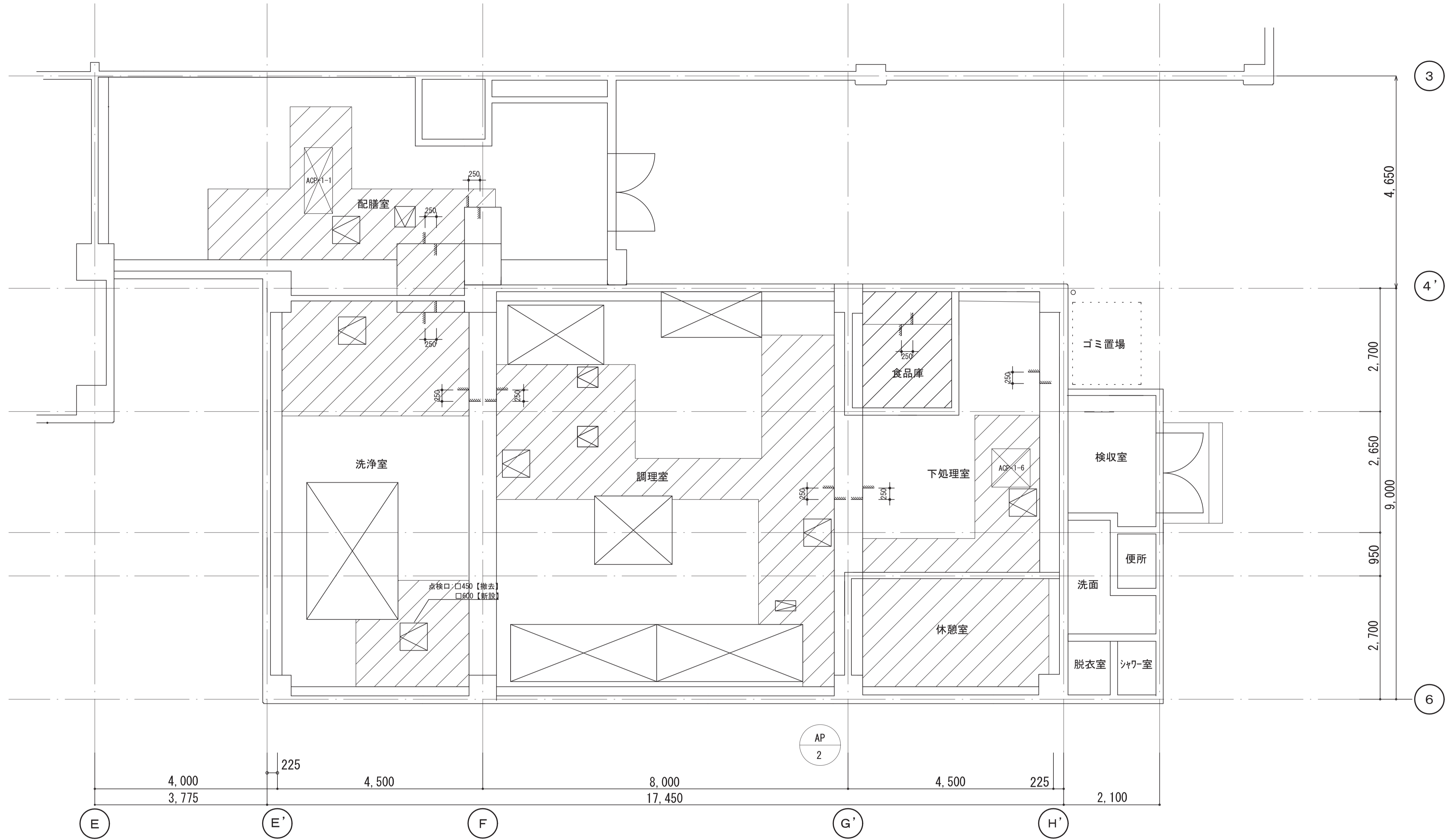
GHP 10	× 1 GHP (10HP)	(2.36m <sup>3</sup> /h)
GHP 25B	× 1 GHP (25HP)	(5.16m <sup>3</sup> /h)
GHP 30A	× 1 GHP (30HP)	(6.41m <sup>3</sup> /h)
GHP 20	× 4 GHP (20HP)	(3.94m <sup>3</sup> /h)
GHP 25A	× 1 GHP (25HP)	(4.98m <sup>3</sup> /h)

凡例 (教室空調系統)

GHP 10	× 1 GHP (10HP)	(2.36m <sup>3</sup> /h)
GHP 25B	× 1 GHP (25HP)	(5.16m <sup>3</sup> /h)
GHP 30A	× 1 GHP (30HP)	(6.41m <sup>3</sup> /h)
GHP 20	× 4 GHP (20HP)	(3.94m <sup>3</sup> /h)
GHP 25A	× 1 GHP (25HP)	(4.98m <sup>3</sup> /h)

設計流量: 34.67m<sup>3</sup>/h  
ガスメーター選定流量: 52.00m<sup>3</sup>/h

工事名	松戸市立殿平小学校給食室空調設備改修工事		
図面名	平面図・アイソメ図 (ガス設備)		
作成年月日	令和8年 4月	変更年月日	
縮尺	1 : 200	図面番号	M-08
松戸市 街づくり部 建築保全課			



- 凡例
- : 天井改修範囲を示す
  - : 天井点検口を示す(開口補強共)  
開閉方向、設置位置については協議すること
  - : 開口補強 ACP-1-1: 1,445×620  
ACP-1-6: 840×840  
※補強位置については協議すること

天井伏図 (改修) S = 1 / 50

《工事概要》

- 給食室冷暖房改修工事に伴い天井改修を行う。
- 天井は部分張替え(仕上材のみ)とする。
- 天井点検口の撤去、新設を行う。
- 設備機器設置箇所開口補強を行う。
- 新設天井の塗装を行う。
- メッシュフェンス及び扉 H=1800 新設を行う。
- 設備基礎の新設を行う。

《特記仕様》

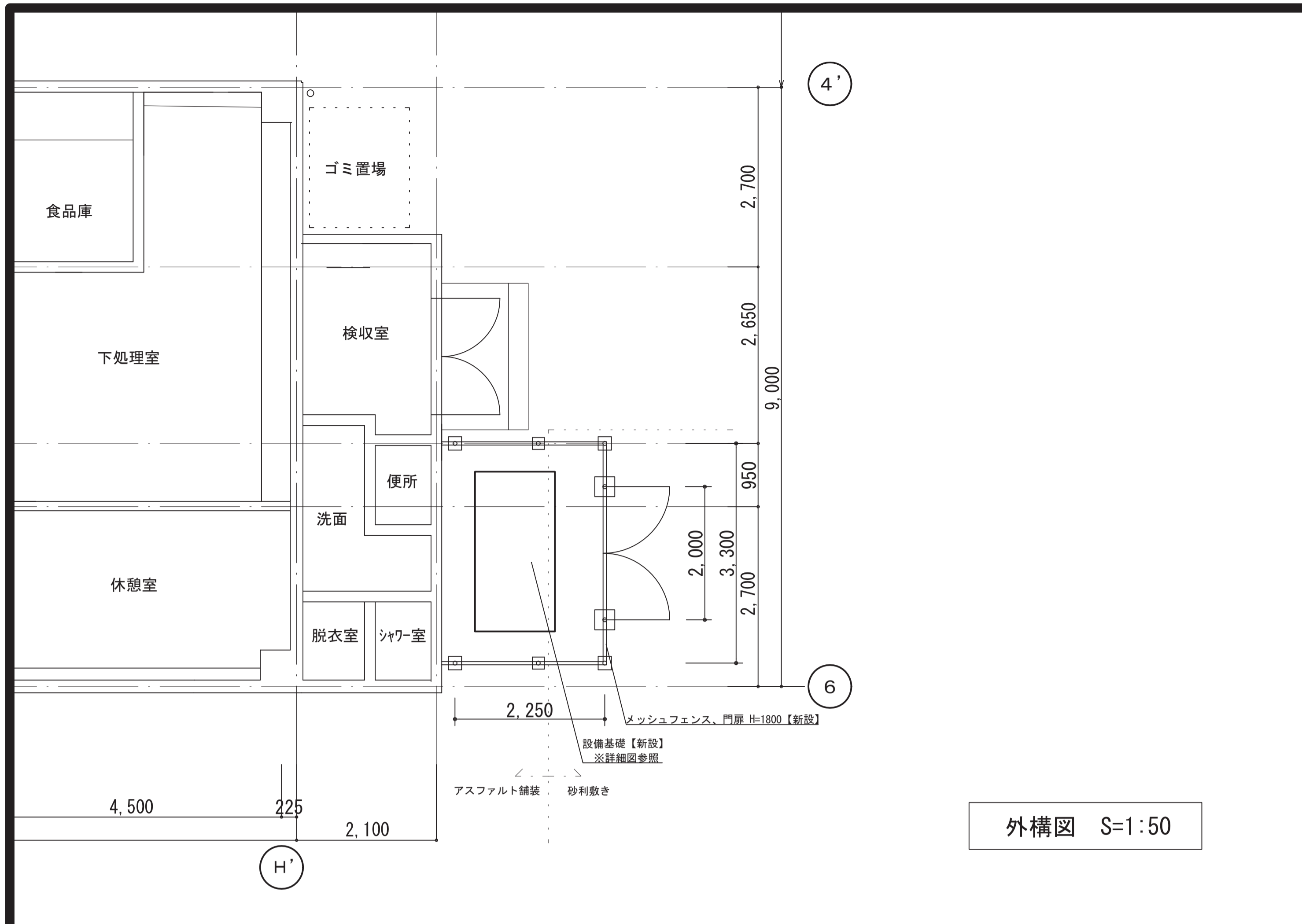
- 撤去する天井材(レキシアボード)は石綿含有建材【レベル3】として扱うこと。
- 新設する天井材はケイ酸カルシウム板 t=5 (910×910)とする。
- 天井の撤去新設は、原則、目地部分で行うこと。
- 軽量鉄骨下地は既存を使用すること。ただし、ボード撤去時に破損した箇所については、部分補修を行うこと。
- 新設天井点検口は開口補強を行うこと。
- 廻縁は塩ビ製とし、天井撤去部のみ撤去、新設とする。
- 天井コーナー見切り材はアルミ角とする。
- 防カビ塗装は耐微生物バリエイタイト#10 (エスケー化研株式会社同等品)
- メッシュフェンス・扉は ユニフェンスA型 (朝日スチール工業株式会社同等品)
- 施工完了時に化学物質の濃度測定を実施する。
- ホルムアルデヒド、トルエン、キシレン、エチルベンゼン、スチレン、パラクロロベンゼンの濃度を測定し、報告する。
- なお、測定箇所は1箇所とする。
- 特記なき事項は、公共建築改修工事標準仕様書(令和7年版)及び公共建築工事標準仕様書(令和7年版)による。

《天井仕上表》

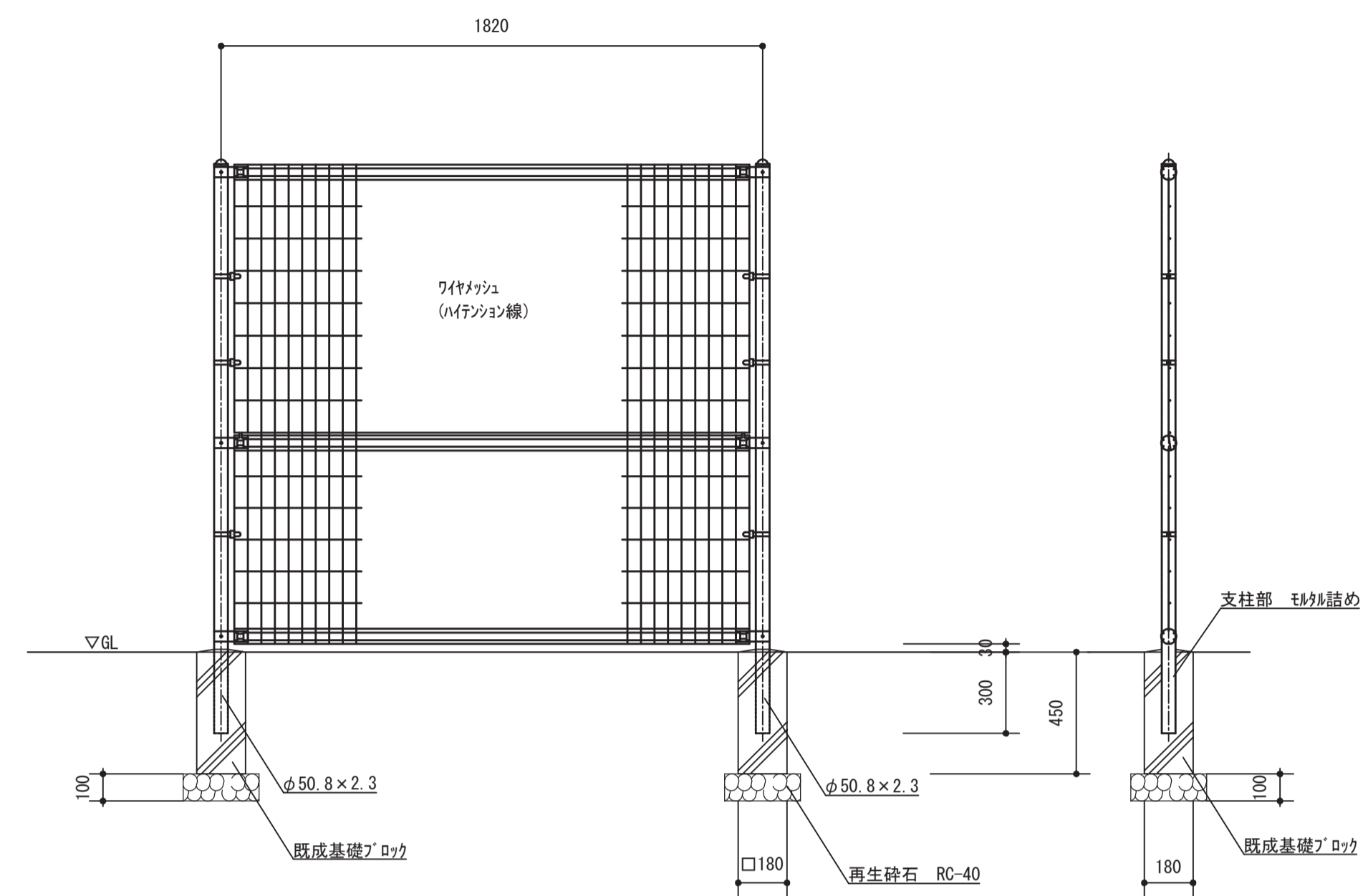
室名		天井	廻縁
調理室 洗浄室 下処理室	改修前	フレキシブルボードt=4 目透かし張り 防カビ塗装【撤去】	塩ビ製【撤去】
	改修後	ケイ酸カルシウム板t=5 目透かし張り 防カビ塗装【新設】	塩ビ製【新設】
食品庫 配膳室	改修前	フレキシブルボードt=4 目透かし張り EP塗装【撤去】	塩ビ製【撤去】
	改修後	ケイ酸カルシウム板t=5 目透かし張り 防カビ塗装【新設】	塩ビ製【新設】
休憩室	改修前	石膏ボードt=9.5 クロス貼り【撤去】	木製【撤去】
	改修後	石膏ボードt=9.5 板柱目クロス貼【新設】	塩ビ製【新設】

※天井点検口: □450 1箇所【撤去】、□600 6箇所【新設】、□225×450 1箇所【撤去・新設】、□450 3箇所【撤去・新設】  
 ※ケイ酸カルシウム板開口補強: φ150程度 22箇所【新設】

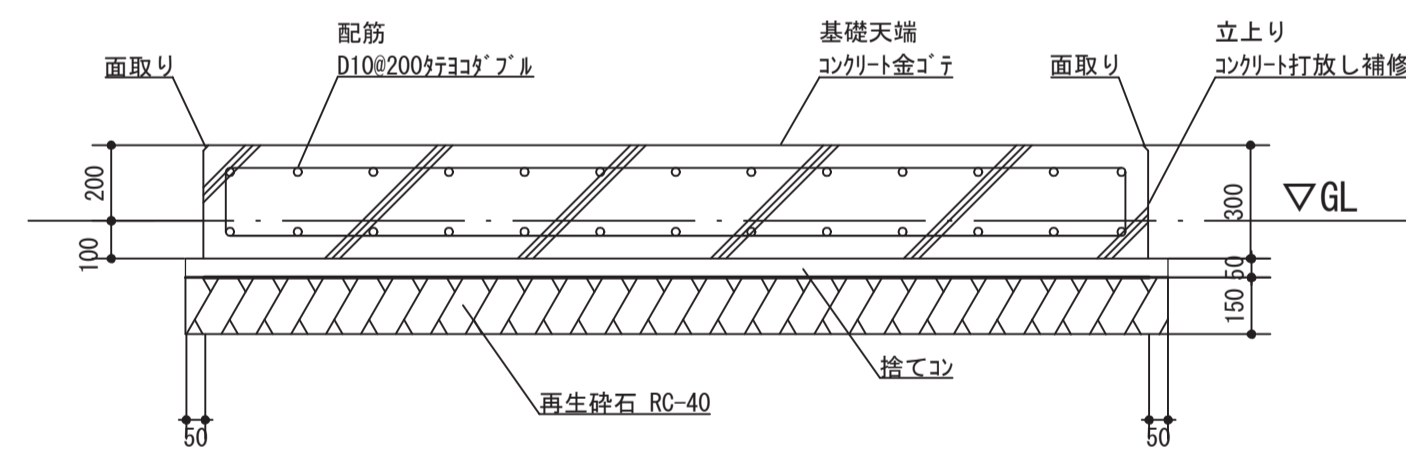
工事名	松戸市立殿平質小学校給食室空調設備改修工事		
図面名	天井伏図		
作成年月日	令和8年4月	変更年月日	
縮尺	1 : 50	図面番号	A-01
松戸市 街づくり部 建築保全課			



外構図 S=1:50



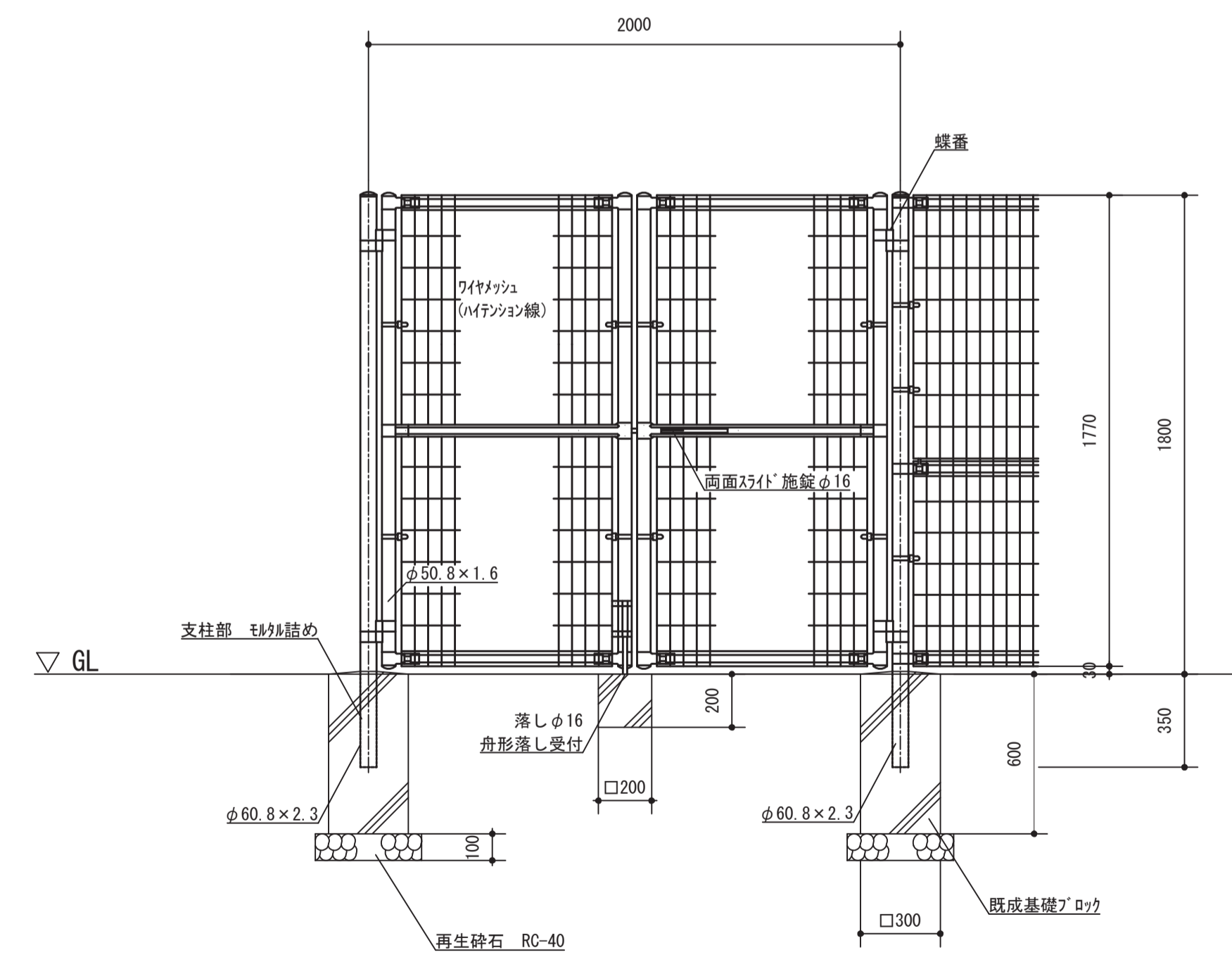
フェンス詳細図 S=1:20



設備基礎 寸法表

階	設置場所	仕上	数量	単位: mm		
				W	D	H
1	室外機基礎	天端: コンクリート金ゴテ 立上り: コンクリート打放し補修 コンクリート: FC21 S18 鉄筋: SD295A	1	2400	1200	300

設備基礎詳細図 S=1:20



両開き門扉詳細図 S=1:20

※南京錠(番号は別途指定)

【ユニフェンスA型】  
朝日スチール工業(株) 同等品

工事名	松戸市立殿平賀小学校給食室空調設備改修工事		
図面名	外構図、基礎詳細図、フェンス詳細図		
作成年月日	令和8年4月	変更年月日	
縮尺	1:50	図面番号	A-02
松戸市 街づくり部 建築保全課			

《 松戸市建築工事提出書類等一覧表 》（2025.7）

1. 工事名称 松戸市立殿平賀小学校給食室空調設備改修工事

2. 工事場所 松戸市殿平賀339番地の1

3. 工期 令和 年 月 日 から 令和 8年10月23日 まで

4. CADデータの貸与 有 無

- ※1. 基準等にある「建」とは「公共建築工事標準仕様書(建築工事編)令和7年版」を指す。
- ※2. 基準等にある「電」とは「公共建築工事標準仕様書(電気設備工事編)令和7年版」を指す。
- ※3. 基準等にある「機」とは「公共建築工事標準仕様書(機械設備工事編)令和7年版」を指す。
- ※4. 基準等にある「請負契約〇〇条」は「工事請負契約書」を指す。

	摘要	様式	部数	基準等	提出責任者 ※記入無は 現場代理人
工 事 着 工 前 に 提 出	<b>■工事实績情報（工事カルテ）の登録</b> （受注登録工事カルテ受領書、受注登録データ） ※契約額が500万円以上（契約後10日以内に登録）  【契約後14日以内】	報告	1	建1.1.4 電1.1.4 機1.1.4 松戸市建設工事 適正化指導要綱	代表者
	<b>□電気保安技術者通知書</b> （資格者証の写し）  【契約後14日以内】	承諾	1	建1.3.3 電1.3.2 機1.3.2	
	<b>■施工体制台帳・下請業者選定通知書・施工体系図</b> 【下請契約後14日以内に提出（下請契約がない場合不要）】	報告	2	請負契約第7条 建1.1.5 電1.1.5 機1.1.5 松戸市建設工事 適正化指導要綱	
	<b>■実施工程表</b> ※建築・電気・機械などの関連工事工程も記載 【初回打合せ後速やかに】	承諾	1	建1.2.1 電1.2.1 機1.2.1	
	<b>■総合施工計画書</b> 1. 組織表(現場代理人、主任技術者、工事用電力設備の保安責任者など)、緊急連絡体制、仮設計画図 2. 工事概要、建物概要、予想される災害・公害対策、出入口の管理、危険箇所の点検方法、火災予防、養生・片付け、工事の保険、関係官公署その他の関係機関への届出等一覧表など 【初回打合せ後速やかに】	報告	1	建1.2.2 電1.2.2 機1.2.2	

	摘 要	様式	部数	基準等	提出責任者 ※記入無は 現場代理人
工 事 中 に 提 出	■設計図書の照査報告書 【適宜】	報告	1	請負契約第19条	代表者
	■工種別施工計画書 ※資格者名簿・資格者証、使用資機材、使用材料・ 機材品質証明書などを添付	承諾	1	建1.2.2 電1.2.2 機1.2.2	主任技術者 及び現場代理人
	■施工図等（施工図、製作図、カタログ等） ※施工図、製作図は主任・現場が全ての図面に記名	承諾	1	建1.2.3 電1.2.3 機1.2.3	主任技術者 及び現場代理人
	■発生材処理計画書 産廃業者と契約書の写し（単価記載） 産廃業者の許可書の写し 再資源利用（促進）計画書 建設副産物情報交換システム工事登録証明書 ※登録は契約額が100万円以上 【廃棄物搬出前】	報告	1	建1.3.11 電1.3.9 機1.3.9	
	<input type="checkbox"/> 月報（出来高・進捗表） 【月初め7日以内】	報告	1		
	<input type="checkbox"/> 定例打合せ記録 【適宜】	報告	1		
	■詳細工程表（月間工程表） ※年末年始・GW・夏季等については、 安全管理措置、警備体制、緊急連絡先を記載 【前月末日まで】	報告	1	建1.2.1 電1.2.1 機1.2.1	
	<input type="checkbox"/> 地業（既製コンクリート杭等）工事結果報告書	報告	1	建1.5.4	主任技術者 及び現場代理人
	■試験結果報告書	報告	1	建1.4.5 建1.5.6 電1.4.5 電1.5.4 機1.4.5 機1.5.5	主任技術者 及び現場代理人
	■発生土処理報告書	報告	1		
	■発生材処理報告書 産廃業者マニフェストの写し（E票） 再資源利用（促進）実施書 建設副産物情報交換システム工事登録証明書 【処分後】	報告	1	建1.3.11 電1.3.9 機1.3.9	
	<input type="checkbox"/> 出来高検査 1 出来高検査願 2 出来高報告書	報告	1	請負契約第39条	
	<input type="checkbox"/> 現場休止届（年末年始・GW・夏季等） ※安全管理措置、警備体制、緊急連絡先を記載	報告	1		

	摘 要	様式	部数	基準等	提出責任者 ※記入無は 現場代理人
完 成 後 に 提 出	■関係官公署その他の関係機関への届出等 【工事完了後速やかに】	報告	1		代表者
	■しゅん工届 【工事完了後速やかに】		1	建1.6.1 電1.6.1 機1.6.1	
	■自主検査記録（現場代理人以外の検査とする） 【工事完了後速やかに】	報告	1		
	■工事写真（建築工事写真撮影基準に準拠）			建1.2.4 電1.2.4 機1.2.4	
	■ 1 工事記録写真	写真帳	1		
	■ 2 完成写真 【工事完了後速やかに】	写真帳	1		
	■完成図 PDF, CADデータ	CDもし くはDVD	2	建1.7.2 電1.7.2 機1.7.2	
	■電子納品 電子媒体 電子媒体納品書	CDもし くはDVD	2 1	※松戸市建築事業 に係る電子納品 運用ガイドライ ン（案）	
	■工事实績情報（工事カルテ）の登録 （竣工登録工事カルテ受領書、竣工登録データ） ※500万以上	報告書	1	建1.1.4 電1.1.4 機1.1.4	
	■引渡し関係 ■ 1 予備品等引渡通知書（リスト共） □ 2 キーボックス		3		
	□防水工事に関する保証書 各種防水仕様による保証書（特記仕様による） 元請業者、製造業者及び防水施工業者の連名	保証書	3		
	■保全に関する資料 □ 1 建築物等の利用に関する説明書	原則、 CDもし	2	建1.7.3 電1.7.3	
	■ 2 保守に関する説明書（機器取扱説明書を含む）	くはDVD	2	機1.7.3	
	■ 3 機器性能試験成績書	D	1		
■ 4 官公署届出書類		1			
□ 5 総合試運転報告書		1	電1.7.3		
□ 6 総合試運転調整報告書		1	機1.7.3		

《 松戸市建築工事検査・立会い一覧表 》 機械設備工事編 (2025.7)

1. 工事名称 松戸市立殿平賀小学校給食室空調設備改修工事

2. 工事場所 松戸市殿平賀339番地の1

3. 工期 令和 年 月 日 から 令和 8年10月23日 まで

標 仕：公共建築工事標準仕様書(機械設備工事編)令和7年版

改標仕：公共建築改修工事標準仕様書(機械設備工事編)令和7年版

No	検査・立会い項目	基準等	備考
1	検査		
	■ 1 品質管理検査(必要に応じて)	標 仕:1 編 1.3.4 改標仕:1 編 1.3.4	
	■ 2 機材の検査(承諾済は除く)	標 仕:1 編 1.4.4 改標仕:1 編 1.4.5	
	■ 3 一工程の施工の確認及び報告による検査	標 仕:1 編 1.5.3 改標仕:1 編 1.6.4	
	■ 4 監督職員の指示による検査	標 仕:1 編 1.5.4(2) 改標仕:1 編 1.6.5(2)	
2	立会い		
	■ 1 主要機器設置施工の立会い	標 仕:1 編 1.5.8(1)(イ) 改標仕:1 編 1.6.9(1)(イ)	
	■ 2 施工後に検査が困難な箇所の施工立会い	標 仕:1 編 1.5.8(1)(ウ) 改標仕:1 編 1.6.9(1)(ウ)	
	□ 3 総合調整立会い	標 仕:1 編 1.5.8(1)(エ) 改標仕:1 編 1.6.9(1)(エ)	
	■ 4 監督職員の指示による立会い	標 仕:1 編 1.5.8(1)(オ) 改標仕:1 編 1.6.9(1)(オ)	
	□ 5 ステンレス鋼管手動溶接時の立会い	標 仕:2 編 2.5.7(2)(イ) 改標仕:2 編 2.3.7(2)(イ)	
	□ 6 主要機器搬入時の立会い		