

設 計 書

工事名称 松戸市立八ヶ崎第二小学校給食室空調設備改修工事

工事場所 松戸市八ヶ崎三丁目3番地の1

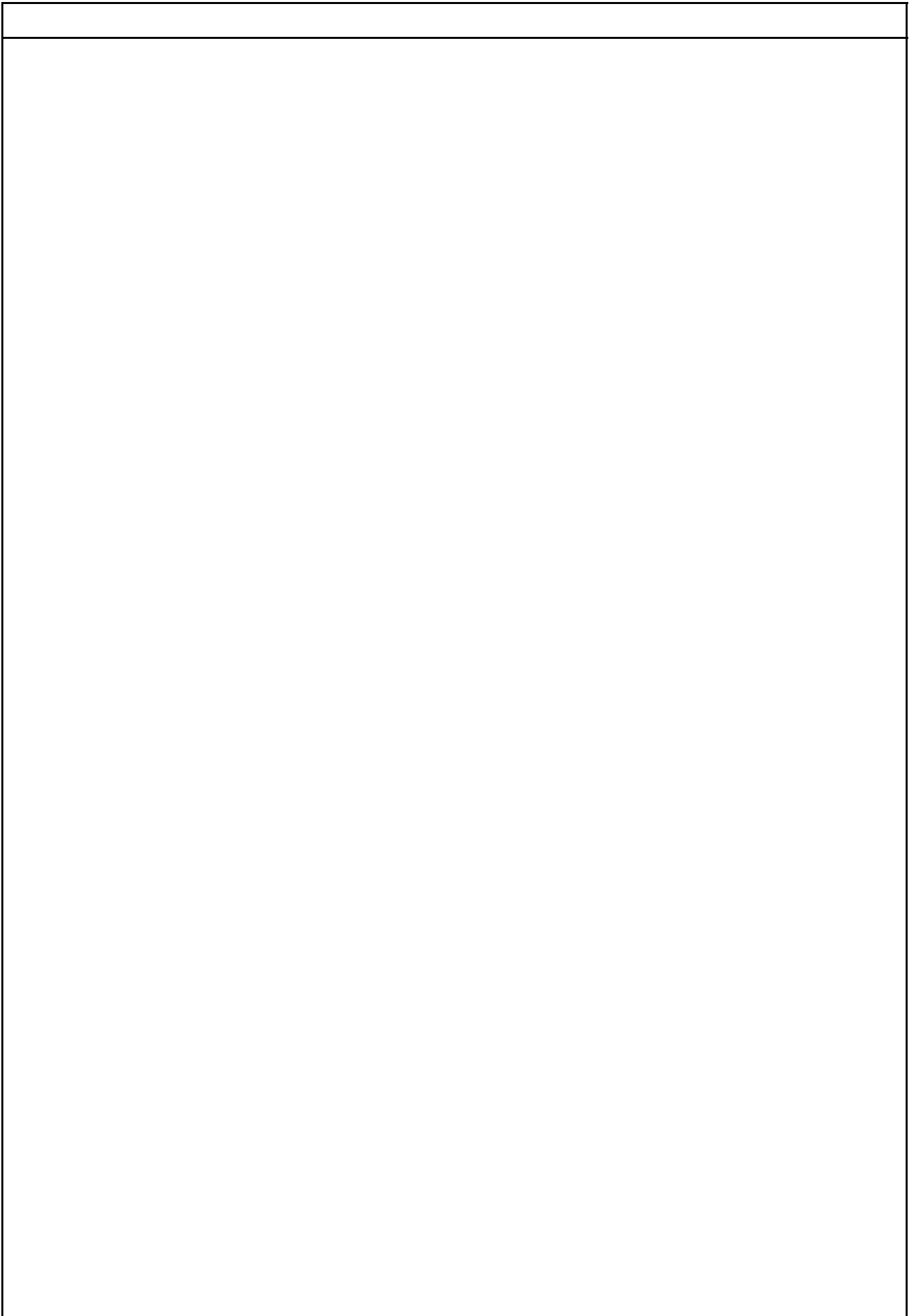
工 期 令和 年 月 日 から
令和 8年10月23日 まで

設計年月日 令和 8年 4月 日

(工事価格)

前払金及工事出来高の内払回数については松戸市財務規則による。

参 考



建築工事		室外機基礎工事		新設		
名称	摘要	数量	単位	単価	金額	備考
根切り	小規模土工 -	2.2	m ³			
床付け		7.5	m ²			
埋戻し(B種)	小規模土工 発生土	0.5	m ³			
土工機械運搬		1	式			別紙 00-0006
敷きならし	締め固め共	1.8	m ³			
砂利地業	再生クラツァン	1.1	m ³			
普通コンクリート (材料)	千葉北部地区 18N/mm ² スラブ 15cm	0.4	m ³			
普通コンクリート (材料)	千葉北部地区 24N/mm ² スラブ 18cm	0.9	m ³			
コンクリート打設手間	捨てコンクリート 人力打設 - S15~S18 - -	0.4	m ³			
コンクリート打設手間	小型構造物 人力打設 工作物の基礎等 S15~S18 - -	0.9	m ³			
型枠(複合合板)	小型構造物用型枠 - - -	2.7	m ²			
型枠運搬費	4 t 車 30km程度 往復	2.7	m ²			
鉄筋コンクリート用 異形棒鋼	JIS G3112 SD295 D10	0.1	t			
鉄筋加工組立	小型構造物 - -	0.1	t			
鉄筋運搬費	4 t 車 30km程度	0.1	t			
床コンクリート直均し 仕上げ	金ごて 直均し仕上げ	2.9	m ²			
コンクリート打放し補修	面取り共	2.2	m ²			
アンカーボルト	M12 L=300	4	本			
メッシュフェンス	H=1,800 ブロック基礎180x180x450共	3.8	m			
メッシュフェンス扉	両開き W=1,000 H=1,800 ブロック基礎300x300x600共	1	か所			

機械設備工事		空気調和設備		配管設備		
名 称	摘 要	数 量	単 位	単 価	金 額	備 考
結露防止層付硬質塩化ビニル管改修	屋内一般 40	15	m			
結露防止層付硬質塩化ビニル管改修	屋内一般 30	5	m			
結露防止層付硬質塩化ビニル管改修	屋内一般 25	10	m			
結露防止層付硬質塩化ビニル管改修	屋内一般 20	14	m			
排水・硬質ポリ塩化ビニル管(VP)改修	屋内一般 40A カラ-	4	m			
排水・硬質ポリカラ塩化ビニル管(VP)改修	屋内一般 20A カラ-	3	m			
空調用トラップ	VP40	1	個			
空調用トラップ	VP25	1	個			
冷媒管		1	式			別紙 00-0014
保温		1	式			別紙 00-0015
形鋼振れ止め支持		1	式			別紙 00-0016
架台類		1	式			別紙 00-0017
防火区画貫通処理		1	式			別紙 00-0018
あと施工アンカー		1	式			別紙 00-0019
はつり補修		1	式			別紙 00-0020
直接仮設		1	式			別紙 00-0021
計						

建築工事		直接仮設工事				
名称	摘要	数量	単位	単価	金額	備考
墨出し		1	式			別紙 00-0001
墨出し(内部改修)	複合改修	59.2	m ²			
計						
養生		1	式			別紙 00-0002
養生(内部改修)	複合改修	59.2	m ²			
計						
整理清掃後片付け		1	式			別紙 00-0003
整理清掃後片付け(内部改修)	複合改修	59.2	m ²			
計						
内部仕上足場(改修)	階高4.0m以下 脚立足場 一般	1	式			別紙 00-0004
内部仕上足場(改修)	階高4.0m以下 脚立足場 一般	59.2	m ²			
計						
仮設材運搬		1	式			別紙 00-0005
貨物自動車(運賃)	小型車(2tクラス) 20kmまで	2	台			
計						

機械設備工事		空気調和設備		機器設備		
名 称	摘 要	数 量	単 位	単 価	金 額	備 考
搬入・据付費		1	式			別紙 00-0011
ガスエンジンヒートポンプ式空気調和機据付	屋外機 防振基礎無し 85.0kW以下	1	台			
パッケージ形空気調和機(セパレート・マルチ)据付	屋内機 天井吊り - 14.0kW以下	3	台			
パッケージ形空気調和機(セパレート・マルチ)据付	屋内機 天井吊り - 7.1kW以下	2	台			
ルームエアコンディショナー[セパレート形(圧縮機屋外形)]据付	屋内機 壁掛け 3.6kW以下	2	台			
ルームエアコンディショナー[セパレート形(圧縮機屋外形)]据付	屋外機 床置き 3.6kW以下	2	台			
搬入費	単独搬入 300kg/m3未満	0.74	t			
計						
架台類		1	式			別紙 00-0012
壁掛架台	ACR-2, -3	2	台			
計						
機器固定用アンカー		1	式			別紙 00-0013
あと施工アンカー	CT-1660	4	個			
あと施工アンカー	CT-1250	20	個			
あと施工アンカー	CT-1040	24	個			
計						

機械設備工事		空気調和設備		配管設備		
名称	摘要	数量	単位	単価	金額	備考
冷媒管		1	式			別紙 00-0014
冷媒・断熱材 被覆銅管 往復 (電線共巻)	15.88mm (液管) 31.75mm (ガス管)	9	m			
冷媒・断熱材 被覆銅管 往復 (電線共巻)	15.88mm (液管) 28.58mm (ガス管)	6	m			
冷媒・断熱材 被覆銅管 往復 (電線共巻)	9.52mm (液管) 22.22mm (ガス管)	5	m			
冷媒・断熱材 被覆銅管 往復 (電線共巻)	9.52mm (液管) 15.88mm (ガス管)	10	m			
冷媒・断熱材 被覆銅管 往復 (電線共巻)	6.35mm (液管) 9.52mm (ガス管)	7	m			
計						
保温		1	式			別紙 00-0015
冷媒管外装(往復)	屋外露出 (SUS) 15.88mm(液管) 31.75mm(ガス管)	5	m			
保温化粧ケース (樹脂製)	140 × 80	5	m			
計						
形鋼振れ止め支持		1	式			別紙 00-0016
空調・配管工事費		3	%			
計						
架台類		1	式			別紙 00-0017
配管架台	溶融亜鉛メッキ 門型配管支持架台	1	組			
計						

機械設備工事		発生材処理				
名 称	摘 要	数 量	単 位	単 価	金 額	備 考
発生材積込み		1	式			別紙 00-0024
発生材積込み	コンクリート類 人力	0.1	m3			
発生材積込み	ボード・木材類 人力	1.4	m3			
計						
発生材運搬費		1	式			別紙 00-0025
2t・3tダンプトラック	~25km程度	6	台・回			
2t・3tダンプトラック	~75km程度	1	台・回			
計						
発生材処分費		1	式			別紙 00-0026
コンクリート塊	無筋 30cm以下	0.1	t			
廃プラスチック類		0.1	m3			
金属くず		0.3	m3			
木くず		1.4	m3			
安定型混合廃棄物		0.1	m3			
石綿含有産業廃棄物(安定型)		1	m3			
家電リサイクル	ルームエアコン	1	組			
計						

現場説明書

1. 工事名称 松戸市立八ヶ崎第二小学校給食室空調設備改修工事
2. 工事場所 松戸市八ヶ崎三丁目3番地の1
3. 説明事項

<工程管理について>

- ・ 令和8年9月25日（金）から給食室が部分使用可能となるように工程を組むこと。

<週休2日制適用工事>

- ・ 本工事は、通期の週休2日に取り組むことを指定する週休2日工事（発注者指定方式）である。
- ・ 受注者は、現場閉所（休息）による週休2日工事として取り組むこと。
なお、予定価格には通期の4週8休達成相当の経費を補正している。
- ・ 週休2日制の実施にあたっては、「松戸市営繕工事週休2日工事試行実施要領」に基づき行うこと。

<その他>

- ・ 別途、電気設備工事が発注される。

<注意事項>

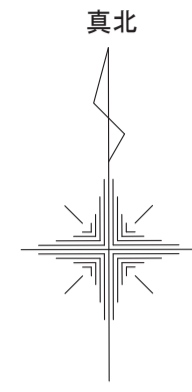
- ・ 提出書類は松戸市建築工事提出書類等一覧表による。
- ・ 検査・立会は松戸市建築工事検査・立会一覧表による。

松戸市立八ヶ崎第二小学校給食室空調設備改修工事

図面リスト

番号	図面名称	縮尺	備考
M-00	図面リスト	No Scale	
M-01	案内図・配置図	1:2500、1:500	
M-02	機械設備工事特記仕様書(1)	No Scale	
M-03	機械設備工事特記仕様書(2)	No Scale	
M-04	工事概要・機器表・凡例	No Scale	
M-05	【改修後】1階平面図	1:50	
M-06	【改修前】1階平面図	1:50	
M-07	【改修前】屋上平面図	1:50	
M-08	平面図(ガス設備)	1:200	
M-09	アイソメ図(ガス設備)	No Scale	
A-01	天伏図	1:50	
A-02	外構図、基礎詳細図、フェンス図	1:50、1:20	

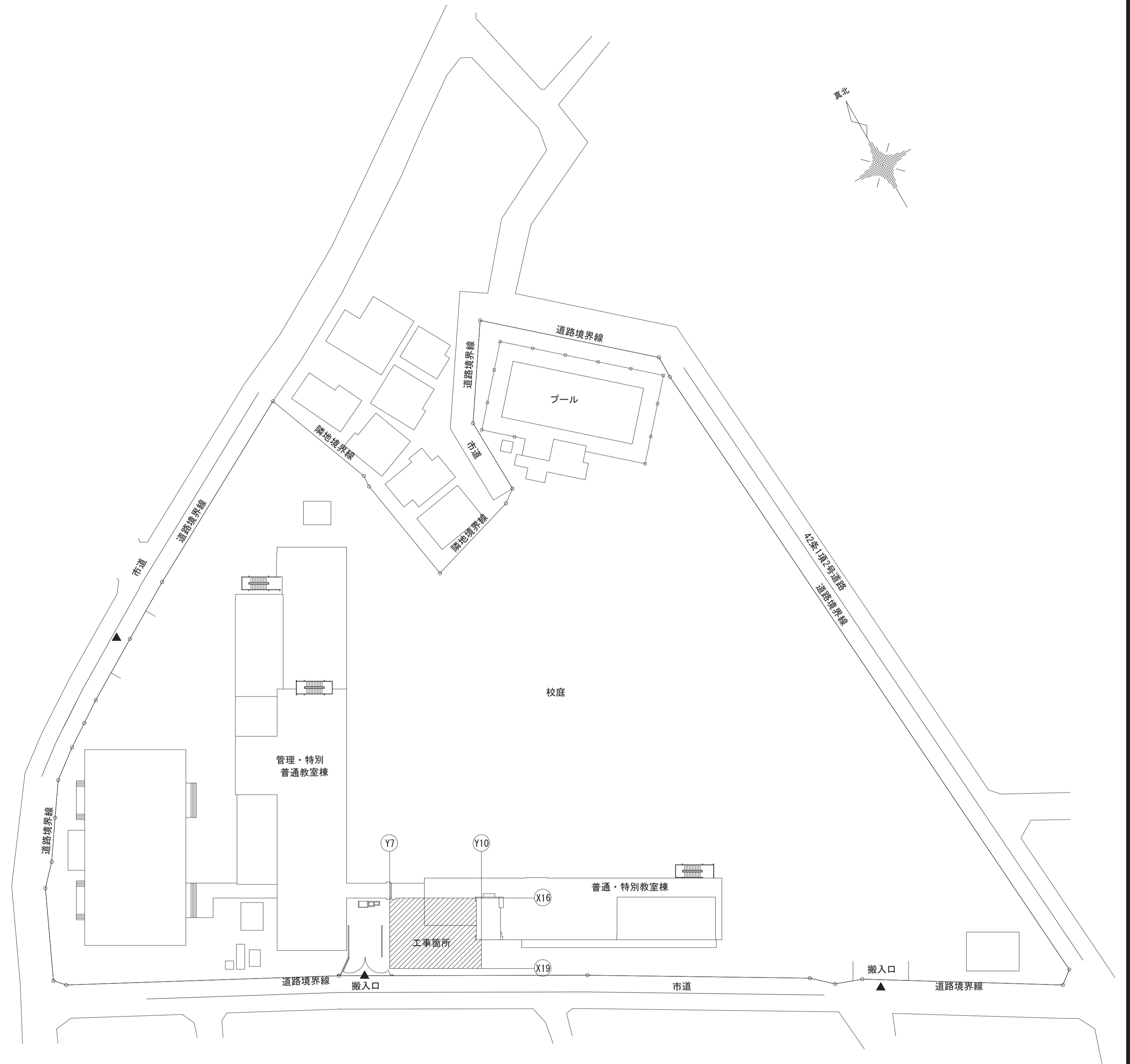
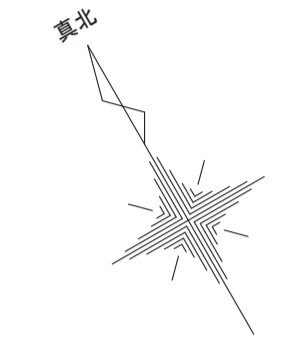
工事名	松戸市立八ヶ崎第二小学校給食室空調設備改修工事		
図面名	図面リスト		
作成年月日	令和8年 4月	変更年月日	
縮尺	No Scale	図面番号	M-00
松戸市 街づくり部 建築保全課			



工事場所：松戸市立八ヶ崎第二小学校
 地番地名：松戸市八ヶ崎三丁目3番地の1

案内図 1/2500

工事場所を示す



配置図 1/500

工事箇所を示す

工事名	松戸市立八ヶ崎第二小学校給食室空調設備改修工事		
図面名	案内図・配置図		
作成年月日	令和8年 4月	変更年月日	
縮尺	1 : 2500	図面番号	M-01
松戸市 街づくり部 建築保全課			

《工事概要》

本工事は、松戸市立八ヶ崎第二小学校の給食室空調設備を改修する工事である。

(1) 空調設備

- ア 調理室のパッケージエアコンを更新する。
- イ 洗浄室・下処理室・食品庫・配膳室にパッケージエアコンを新設する。
- ウ 休憩室のルームエアコンを更新する。
- エ 上記に伴う冷媒管・ドレン管・計装線を改修する。

(2) ガス設備

本工事に伴うガス設備工事がある。

(3) 電気設備 (別途工事)

本工事に伴う電気設備工事がある。

(4) 建築工事

機械設備工事に伴う天井改修、基礎及びフェンス設置を行う。

(5) 撤去工事

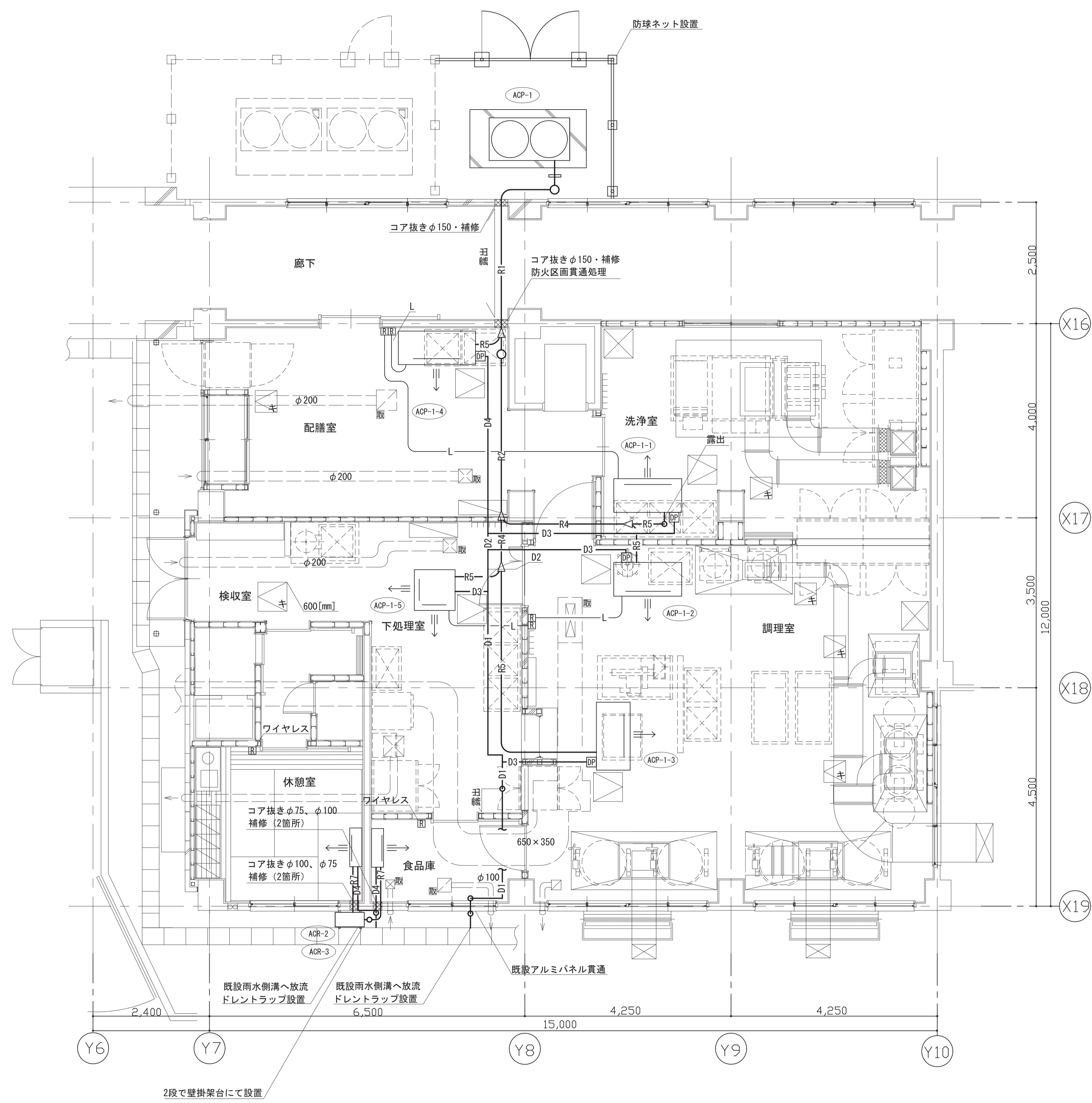
- ア 調理室の既設パッケージエアコンを撤去する。
- イ 休憩室の既設ルームエアコンを撤去する。
- ウ 既設冷媒管・ドレン管・計装線を撤去する。

凡例			
線種	名称	仕様	保温・外装・備考
— R1 —	冷媒管	断熱材被覆銅管・電線共巻	液管φ15.90 ガス管φ31.75 保温外装SUS製
— R2 —			液管φ15.90 ガス管φ28.58 保温外装SUS製
— R3 —			液管φ12.70 ガス管φ28.58 保温外装SUS製
— R4 —			液管φ9.52 ガス管φ22.20 保温外装SUS製
— R5 —			液管φ9.52 ガス管φ15.88 保温外装SUS製
— R6 —			液管φ6.35 ガス管φ12.70 保温外装SUS製
— R7 —			液管φ6.35 ガス管φ9.52 保温外装SUS製
— D1 —	ドレン管	硬質塩化ビニル管	φ40 室内：保温材内封VP 室外：カーVP
— D2 —			φ30 室内：保温材内封VP 室外：カーVP
— D3 —			φ25 室内：保温材内封VP 室外：カーVP
— D4 —			φ20 室内：保温材内封VP 室外：カーVP
— L —	リコン線	EM-CEE1.25mm-2C	天井内転がし、露出部(リコン近傍)：硬質ビニル電線管(VE)
R	リコン本体	ワイヤード	
各線種細線	既設管	※各線種細線は、既設管を表す。	
取	天井換気扇	取外し・再取付	
キ	天井点検口	新設：□600[mm] 既設：□600[mm]、□450[mm]	既設は特記なき場合450[mm]とする
DP	ドレンポンプ		
	仮設足場	手すり先行足場	
	撤去範囲		
	穴あけ貫通補修		

機器番号	機器名称	設置場所	規格・仕様	数量	電源	電気容量	参考型番
ACP-1	ガスエンジン ヒートポンプ式 空調和機 (屋外機)	屋外	GHP式空調和機	1	3φ200[V]	1.37[kW]	AWGP710G2ZD
			冷房能力：71.0[kW] 暖房能力：80.0[kW]				
			概略寸法：2,195×1,660×880[mm]				
			質量：740[kg]				
ACP-1-1 ACP-1-2 ACP-1-3	ガスエンジン ヒートポンプ式 空調和機 (屋内機)	洗浄室 調理室	厨房用天吊形	3	1φ200[V]	0.231[kW]	AXTP140NB
			冷房能力：14.0[kW] 暖房能力：16.0[kW]				
			ワイヤードリコンドレンポンプキット				
			質量：57.0[kg]				
ACP-1-4	ガスエンジン ヒートポンプ式 空調和機 (屋内機)	配膳室	天井吊形	1	1φ200[V]	0.112[kW]	AXHP71NA
			冷房能力：7.1[kW] 暖房能力：8.0[kW]				
			ワイヤードリコンドレンポンプキット 吹出口閉鎖材				
			質量：34.0[kg]				
ACP-1-5	ガスエンジン ヒートポンプ式 空調和機 (屋内機)	下処理室	天井埋込カセット形	1	1φ200[V]	0.072[kW]	AXFP71NA
			冷房能力：7.1[kW] 暖房能力：8.0[kW]				
			ワイヤードリコン				
			質量：20.0[kg]				
ACR-2	ルームエアコン	食品庫	壁掛型	1	1φ100[V]	0.555[kW]	S223ATSS-F
			冷房能力：2.2[kW] 暖房能力：2.2[kW]				
			ワイヤードリコン				
			質量：10.0[kg]/21.0[kg] (内/外)				
ACR-3	ルームエアコン	休憩室	壁掛型	1	1φ100[V]	1.10[kW]	S365ATCS-W
			冷房能力：3.6[kW] 暖房能力：4.2[kW]				
			ワイヤードリコン				
			質量：10.0[kg]/26.0[kg] (内/外)				

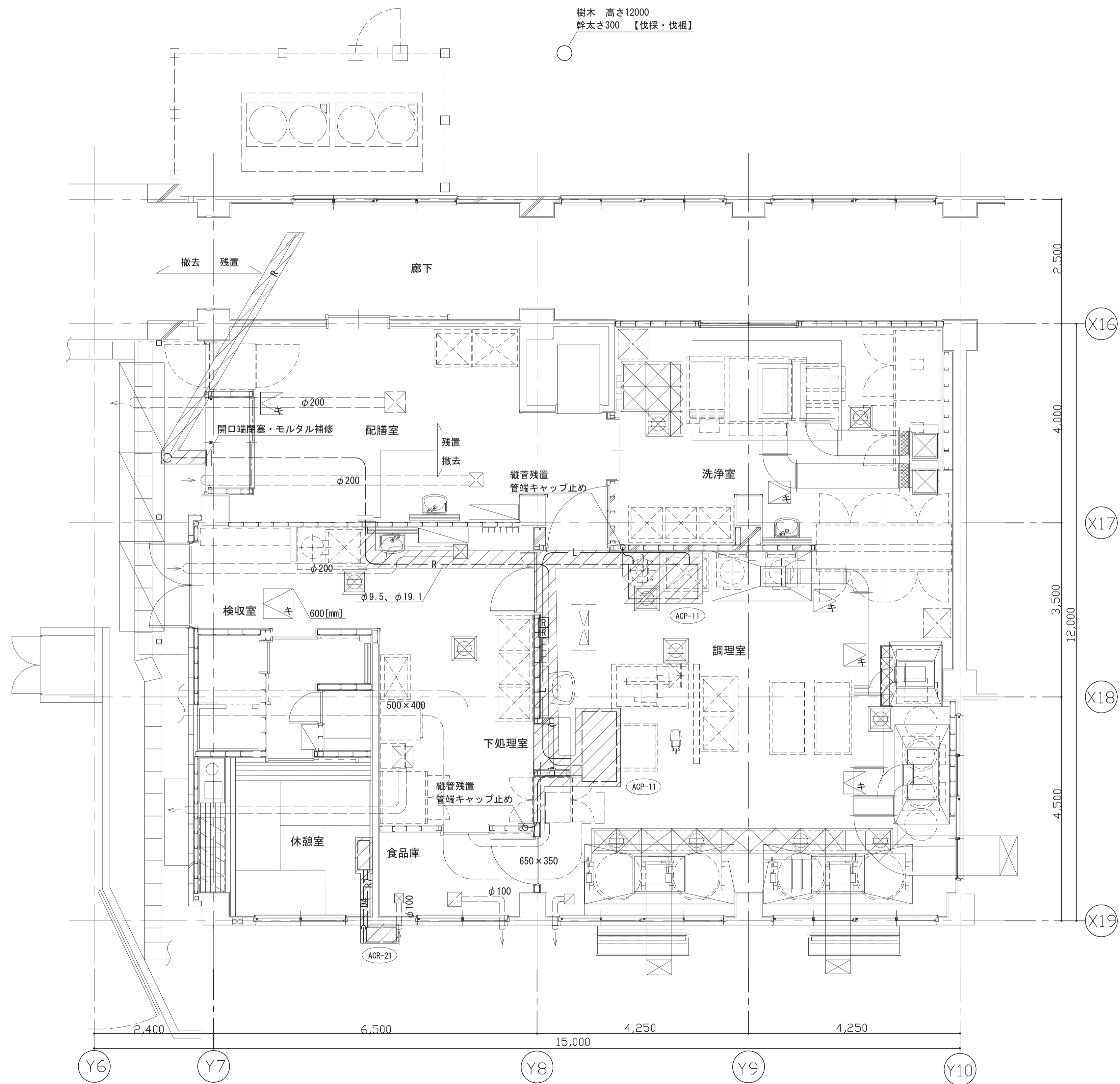
機器番号	機器名称	設置場所	規格・仕様	数量	電源	圧縮機出力	参考型番	摘要				
ACP-11	空冷式 ヒートポンプエアコン	室内機： 調理室	厨房用天吊形 冷房専用同時運転タイプ 冷房能力：14.0[kW] 暖房能力：16.0[kW]	2	3φ200[V]	5.15[kW]	SMHTYJ160BD	撤去				
		室外機： 給食棟屋上	ワイヤードリコン 室内機質量：43[kg]x2 室外機質量：107[kg]									
		室内機： 休憩室	壁掛形 冷房能力：2.2[kW] 暖房能力：2.5kW	1					1φ100[V]	0.8[kW]	F25MTES-W	撤去
		室外機： 屋外	ワイヤードリコン 室内機質量：8[kg] 室外機質量：22[kg]									

工事名	松戸市立八ヶ崎第二小学校給食室空調設備改修工事		
図面名	工事概要・機器表・凡例		
作成年月日	令和8年 4月	変更年月日	
縮尺	No Scale	図面番号	M-04
松戸市 街づくり部 建築保全課			



1階平面図 S=1/50

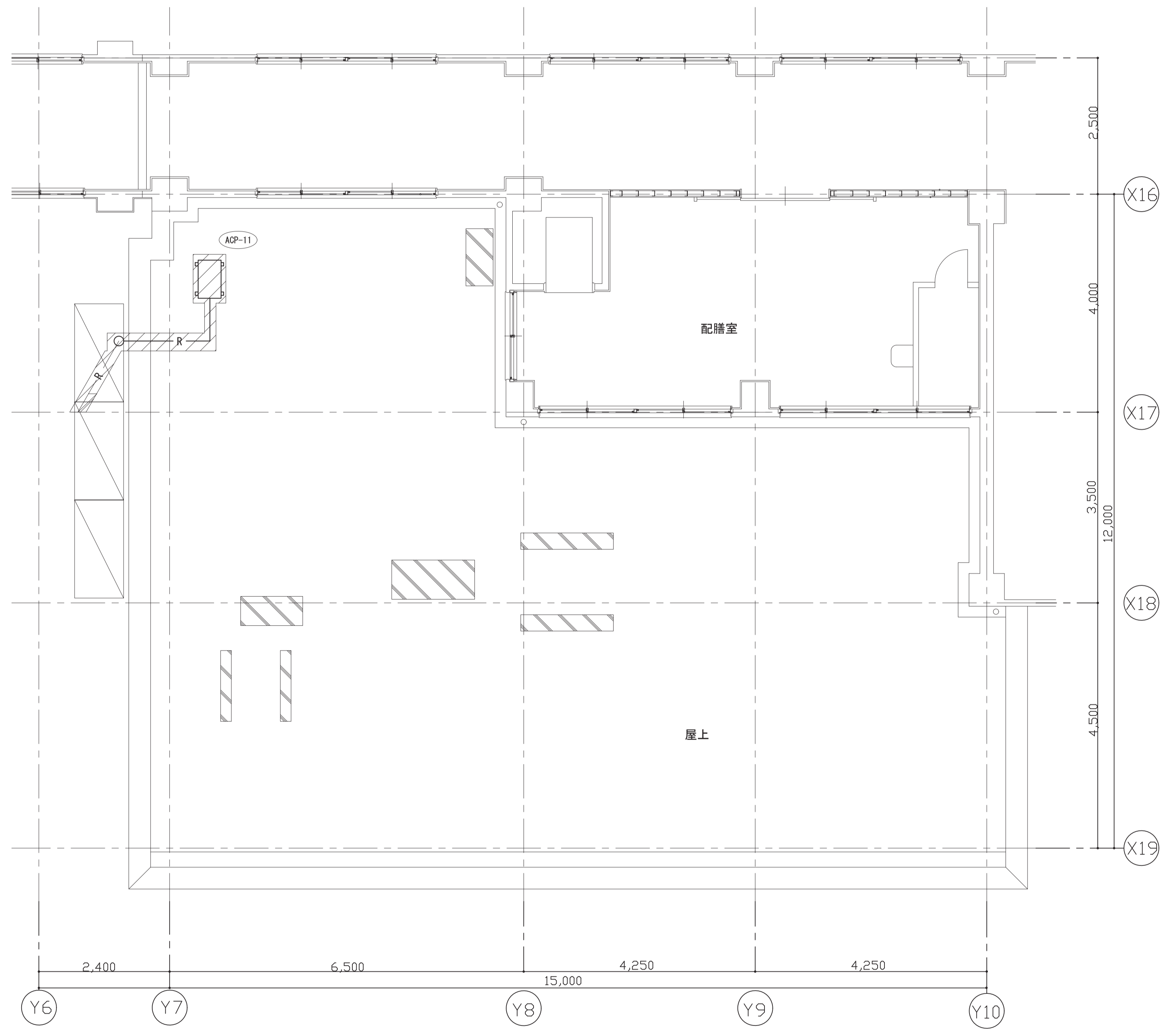
工事名	松戸市立八ヶ崎第二小学校給食室空調設備改修工事		
図面名	【改修後】1階平面図		
作成年月日	令和8年 4月	変更年月日	
縮尺	1 : 50	図面番号	M-05
松戸市 街づくり部 建築保全課			



1階平面図 S=1/50

凡例：撤去範囲を示す

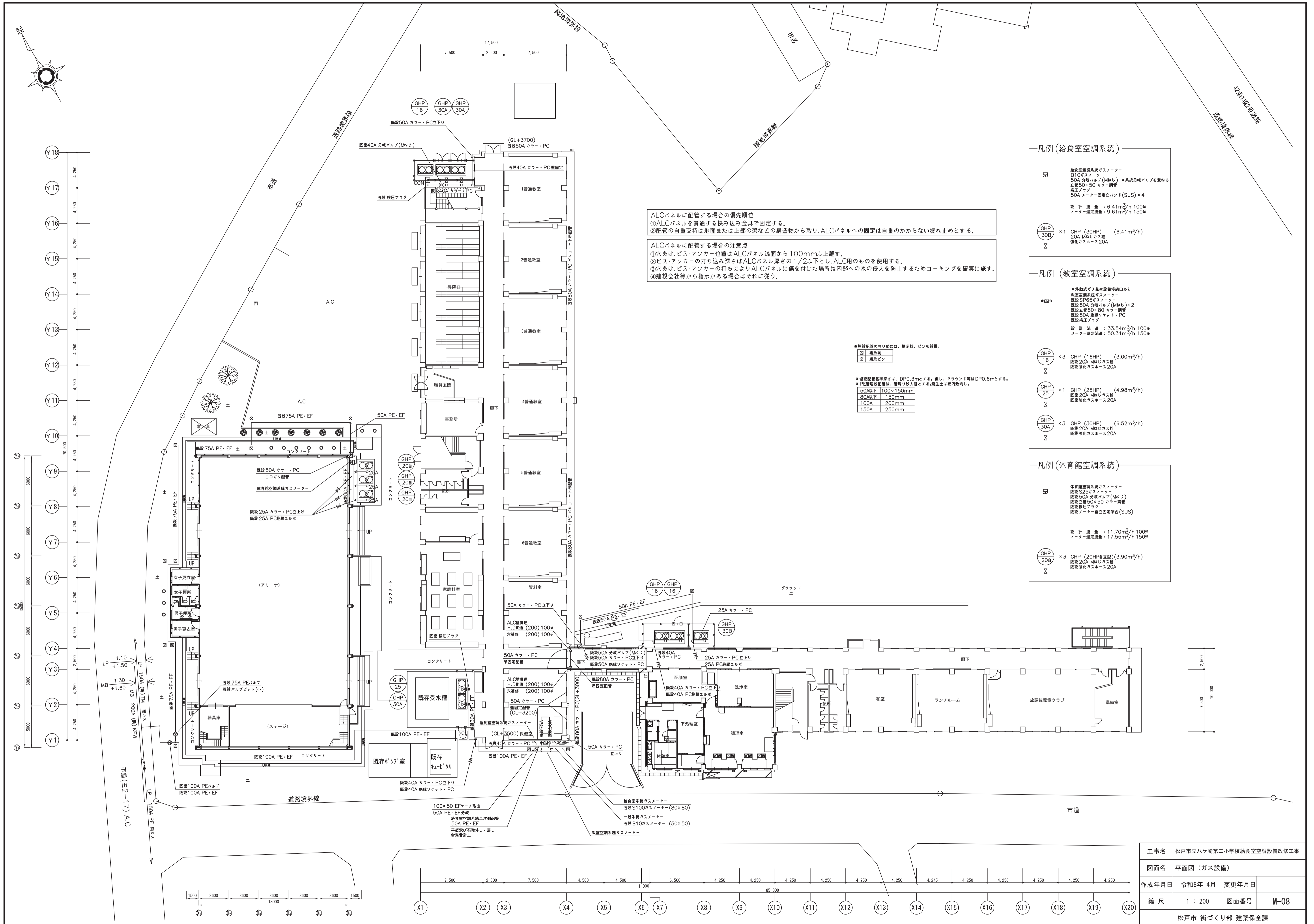
工事名	松戸市立八ヶ崎第二小学校給食室空調設備改修工事		
図面名	【改修前】1階平面図		
作成年月日	令和8年 4月	変更年月日	
縮尺	1 : 50	図面番号	M-06
松戸市 街づくり部 建築保全課			



屋上平面図 S=1/50

 凡例：撤去範囲を示す

工事名	松戸市立八ヶ崎第二小学校給食室空調設備改修工事		
図面名	【改修前】屋上平面図		
作成年月日	令和8年 4月	変更年月日	
縮尺	1 : 50	図面番号	M-07
松戸市 街づくり部 建築保全課			



ALCパネルに配管する場合の優先順位
 ①ALCパネルを貫通する快み込み金具で固定する。
 ②配管の自重支持は地面または上部の梁などの構造物から取り、ALCパネルへの固定は自重のからない振れ止めとする。

ALCパネルに配管する場合の注意点
 ①穴あけビス・アンカー位置はALCパネル面から100mm以上離す。
 ②ビス・アンカーの打ち込み深さはALCパネル厚さの1/2以下とし、ALC用のものを使用する。
 ③穴あけビス・アンカーの打ちによりALCパネルに傷を付けた場合は内部への水の侵入を防止するためコーキングを確実に施す。
 ④建設会社等から指示がある場合はそれに従う。

●増設配管の通り部には、扉、扉、ピンを設置。
 ●扉
 ●扉ピン

●増設配管基準深さは、DP0.3mとする。但し、グラウンド等はDP0.6mとする。
 ●PE管埋設配管は、管埋り砂入とする。発生土は校内敷内し。
 50A以下 100~150mm
 80A以下 150mm
 100A 200mm
 150A 250mm

凡例 (給食室空調システム)

給食室空調システム用
 B10ガスメーター
 50A分岐バルブ(M&J) ※系統分岐バルブを兼ねる
 立管50×50カー・鋼管
 練圧アダプ
 50Aメーター固定バンド(SUS)×4
 設計流量: 6.41m³/h 100%
 メーター選定流量: 9.61m³/h 150%

×1 GHP (30HP) (6.41m³/h)
 20A M&Jガス栓
 強化ガスホース20A

凡例 (教室空調システム)

移動式ガス発生設備接続あり
 教室空調システム用
 高圧SP65ガスメーター
 50A分岐バルブ(M&J)×2
 立管80×80カー・鋼管
 50Aメーター固定バンド(SUS)×4
 練圧アダプ
 設計流量: 33.54m³/h 100%
 メーター選定流量: 50.31m³/h 150%

×3 GHP (16HP) (3.00m³/h)
 20A M&Jガス栓
 強化ガスホース20A

×1 GHP (25HP) (4.98m³/h)
 20A M&Jガス栓
 強化ガスホース20A

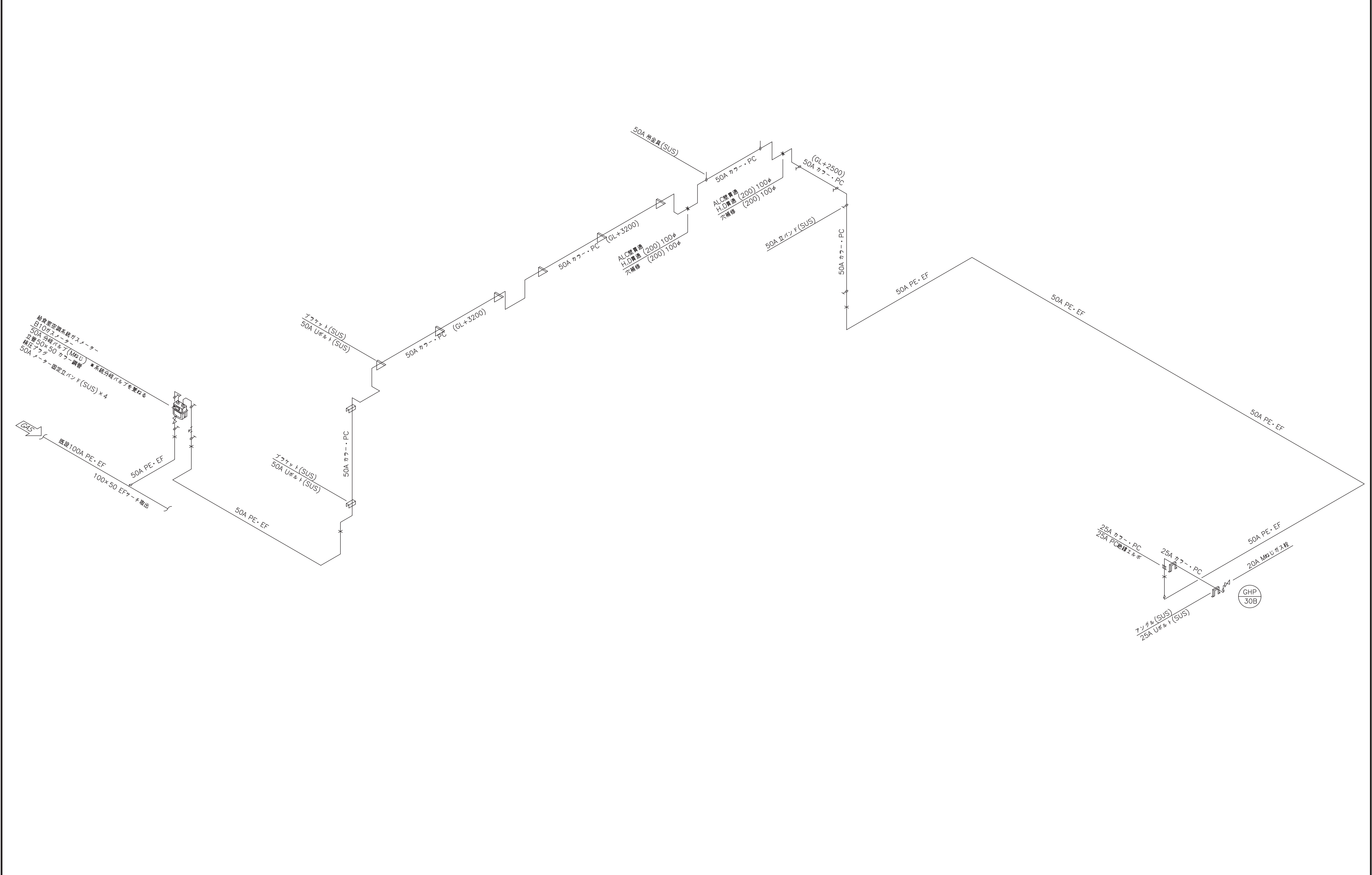
×3 GHP (30HP) (6.52m³/h)
 20A M&Jガス栓
 強化ガスホース20A

凡例 (体育館空調システム)

体育館空調システム用
 高圧SP65ガスメーター
 50A分岐バルブ(M&J)
 立管50×50カー・鋼管
 練圧アダプ
 50Aメーター固定バンド(SUS)
 設計流量: 11.70m³/h 100%
 メーター選定流量: 17.55m³/h 150%

×3 GHP (20HP自立型) (3.90m³/h)
 20A M&Jガス栓
 強化ガスホース20A

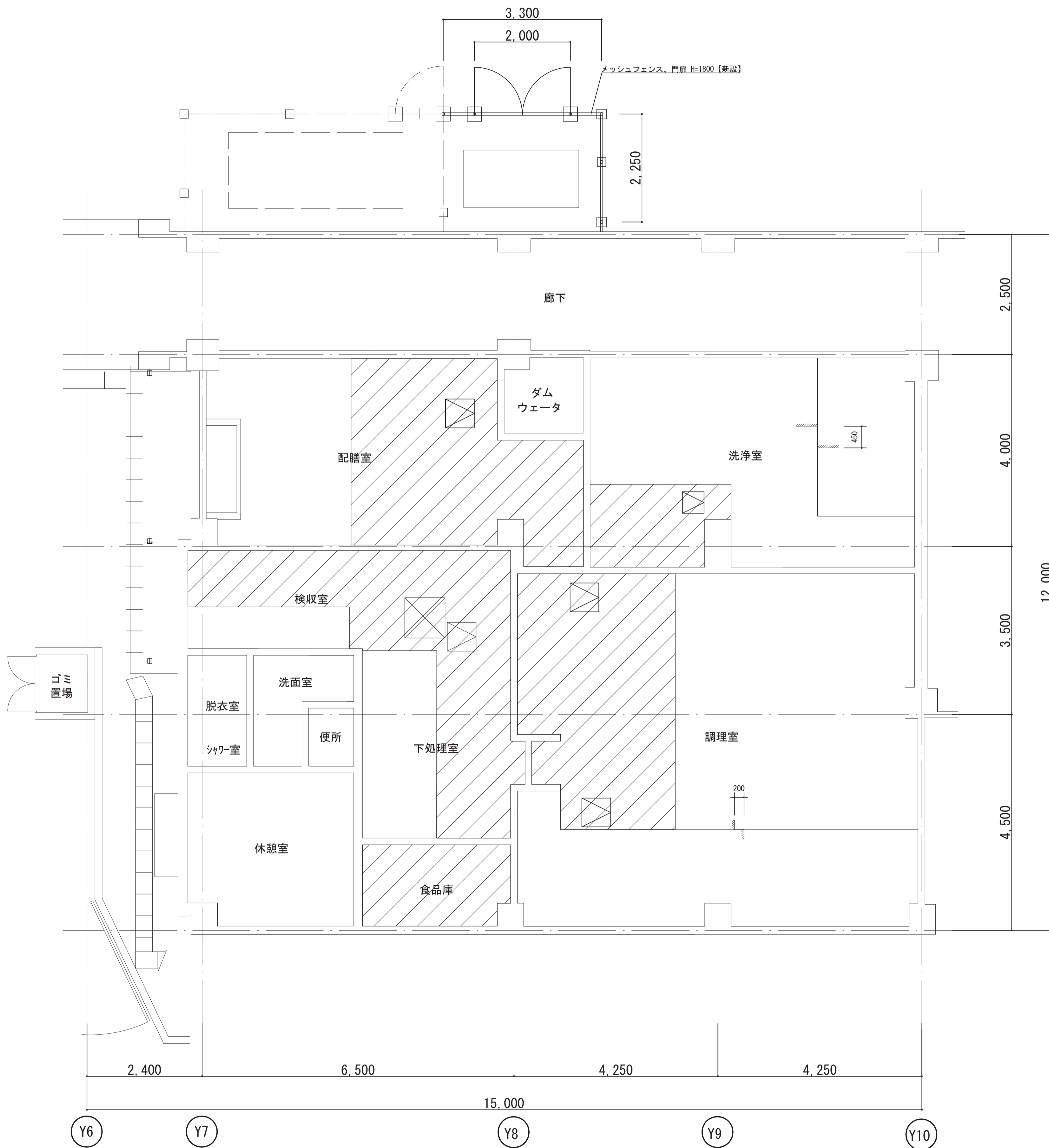
工事名	松戸市立八ヶ崎第二小学校給食室空調設備改修工事		
図面名	平面図 (ガス設備)		
作成年月日	令和8年 4月	変更年月日	
縮尺	1 : 200	図面番号	M-08
松戸市 街づくり部 建築保全課			



給食室空調系統ガスメーター
 B10ガスメーター
 50A 分岐バルブ(MRJD) ※系統分岐バルブを兼用する
 寸数: 50x50 カッター鋼管
 標準フラッグ
 50A メーター固定立パイプ(SUS) x 4

既設100A PE-EF
 100x50 EFカーチス搬出

工事名	松戸市立八ヶ崎第二小学校給食室空調設備改修工事		
図面名	アイソメ図 (ガス設備)		
作成年月日	令和8年 4月	変更年月日	
縮尺	No Scale	図面番号	M-09
松戸市 街づくり部 建築保全課			



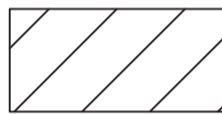

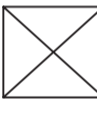
天井伏図 (改修) S = 1 / 100

<天井仕上表>

室名		天井	廻縁
調理室 洗浄室 検収室 下処理室	改修前	フレキシブルボードt=4 目透かし張り 防カビ塗装【撤去】	塩ビ製【撤去】
	改修後	ケイ酸カルシウム板t=5 目透かし張り 防カビ塗装【新設】	塩ビ製【新設】
配膳室 食品庫	改修前	フレキシブルボードt=4 目透かし張り VP塗装【撤去】	塩ビ製【撤去】
	改修後	ケイ酸カルシウム板t=5 目透かし張り 防カビ塗装【新設】	塩ビ製【新設】

※天井点検口: □600 4箇所【新設】、□450 1箇所【新設】
 グラウト用開口補強: φ150程度 19箇所【新設】

凡例

-  : 天井改修範囲を示す
-  : 天井点検口を示す(開口補強共)
開閉方向、設置位置については協議すること
-  : 開口補強 ACP-1-5: 840×840
※補強位置については協議すること

<工事概要>

- ・給食室冷暖房改修工事に伴い天井改修を行う。
- ・天井は部分張替え(仕上材のみ)とする。
- ・天井点検口の撤去、新設を行う。
- ・設備機器設置箇所の開口補強を行う。
- ・新設天井の塗装を行う。

<特記仕様>

- ・撤去する天井材(フレキシブルボード)は石綿含有建材【レベル3】として扱うこと。
- ・新設する天井材はケイ酸カルシウム板 t=5 (910×910)とする。
- ・天井の撤去新設は、原則、目地部分で行うこと。
- ・軽量鉄骨下地は既存を使用すること。ただし、ボード撤去時に破損した箇所については、部分補修を行うこと。
- ・新設天井点検口は開口補強を行うこと。
- ・廻縁は塩ビ製とし、天井撤去部のみ撤去、新設とする。
- ・天井コーナー見切り材の7Mアングルは既存のままとする。
- ・防カビ塗装は耐微生物付塗料 バイオキッド#10 (エコー化研株式会社同等品)
- ・施工完了時に化学物質の濃度測定を実施する。
ホルムアルデヒド、トルエン、キシレン、エチルベンゼン、スチレン、パラジクロロベンゼンの濃度を測定し、報告する。
なお、測定箇所は1箇所とする。
- ・特記なき事項は、公共建築改修工事標準仕様書(令和7年版)及び公共建築工事標準仕様書(令和7年版)による。

工事名	松戸市立八ヶ崎第二小学校給食室空調設備改修工事		
図面名	天井伏図		
作成年月日	令和8年3月 日	変更年月日	
縮尺	1 : 100	図面番号	A-01
松戸市 街づくり部 建築保全課			

《 松戸市建築工事提出書類等一覧表 》（2025.7）

1. 工事名称 松戸市立八ヶ崎第二小学校給食室空調設備改修工事

2. 工事場所 松戸市八ヶ崎三丁目3番地の1

3. 工期 令和 年 月 日 から 令和 8年10月23日 まで

4. CADデータの貸与 有 無

- ※1. 基準等にある「建」とは「公共建築工事標準仕様書(建築工事編)令和7年版」を指す。
- ※2. 基準等にある「電」とは「公共建築工事標準仕様書(電気設備工事編)令和7年版」を指す。
- ※3. 基準等にある「機」とは「公共建築工事標準仕様書(機械設備工事編)令和7年版」を指す。
- ※4. 基準等にある「請負契約〇〇条」は「工事請負契約書」を指す。

	摘要	様式	部数	基準等	提出責任者 ※記入無は 現場代理人
工 事 着 工 前 に 提 出	■工事实績情報（工事カルテ）の登録 （受注登録工事カルテ受領書、受注登録データ） ※契約額が500万円以上（契約後10日以内に登録） 【契約後14日以内】	報告	1	建1.1.4 電1.1.4 機1.1.4 松戸市建設工事 適正化指導要綱	代表者
	□電気保安技術者通知書 （資格者証の写し） 【契約後14日以内】	承諾	1	建1.3.3 電1.3.2 機1.3.2	
	■施工体制台帳・下請業者選定通知書・施工体系図 【下請契約後14日以内に提出（下請契約がない場合不要）】	報告	2	請負契約第7条 建1.1.5 電1.1.5 機1.1.5 松戸市建設工事 適正化指導要綱	
	■実施工程表 ※建築・電気・機械などの関連工事工程も記載 【初回打合せ後速やかに】	承諾	1	建1.2.1 電1.2.1 機1.2.1	
	■総合施工計画書 1. 組織表(現場代理人、主任技術者、工事用電力設備の保安責任者など)、緊急連絡体制、仮設計画図 2. 工事概要、建物概要、予想される災害・公害対策、出入口の管理、危険箇所の点検方法、火災予防、養生・片付け、工事の保険、関係官公署その他の関係機関への届出等一覧表など 【初回打合せ後速やかに】	報告	1	建1.2.2 電1.2.2 機1.2.2	

	摘 要	様式	部数	基準等	提出責任者 ※記入無は 現場代理人
工 事 中 に 提 出	■設計図書の照査報告書 【適宜】	報告	1	請負契約第19条	代表者
	■工種別施工計画書 ※資格者名簿・資格者証、使用資機材、使用材料・ 機材品質証明書などを添付	承諾	1	建1.2.2 電1.2.2 機1.2.2	主任技術者 及び現場代理人
	■施工図等（施工図、製作図、カタログ等） ※施工図、製作図は主任・現場が全ての図面に記名	承諾	1	建1.2.3 電1.2.3 機1.2.3	主任技術者 及び現場代理人
	■発生材処理計画書 産廃業者と契約書の写し（単価記載） 産廃業者の許可書の写し 再資源利用（促進）計画書 建設副産物情報交換システム工事登録証明書 ※登録は契約額が100万円以上 【廃棄物搬出前】	報告	1	建1.3.11 電1.3.9 機1.3.9	
	□月報（出来高・進捗表） 【月初め7日以内】	報告	1		
	□定例打合せ記録 【適宜】	報告	1		
	■詳細工程表（月間工程表） ※年末年始・GW・夏季等については、 安全管理措置、警備体制、緊急連絡先を記載 【前月末日まで】	報告	1	建1.2.1 電1.2.1 機1.2.1	
	□地業（既製コンクリート杭等）工事結果報告書	報告	1	建1.5.4	主任技術者 及び現場代理人
	■試験結果報告書	報告	1	建1.4.5 建1.5.6 電1.4.5 電1.5.4 機1.4.5 機1.5.5	主任技術者 及び現場代理人
	□発生土処理報告書	報告	1		
	■発生材処理報告書 産廃業者マニフェストの写し（E票） 再資源利用（促進）実施書 建設副産物情報交換システム工事登録証明書 【処分後】	報告	1	建1.3.11 電1.3.9 機1.3.9	
	□出来高検査 1 出来高検査願 2 出来高報告書	報告	1	請負契約第39条	
	□現場休止届（年末年始・GW・夏季等） ※安全管理措置、警備体制、緊急連絡先を記載	報告	1		

	摘 要	様式	部数	基準等	提出責任者 ※記入無は 現場代理人
完 成 後 に 提 出	■関係官公署その他の関係機関への届出等 【工事完了後速やかに】	報告	1		代表者
	■しゅん工届 【工事完了後速やかに】		1	建1.6.1 電1.6.1 機1.6.1	
	■自主検査記録（現場代理人以外の検査とする） 【工事完了後速やかに】	報告	1		
	■工事写真（建築工事写真撮影基準に準拠）			建1.2.4 電1.2.4 機1.2.4	
	■ 1 工事記録写真	写真帳	1		
	■ 2 完成写真 【工事完了後速やかに】	写真帳	1		
	■完成図 PDF, CADデータ	CDもし くはDVD	2	建1.7.2 電1.7.2 機1.7.2	
	■電子納品 電子媒体 電子媒体納品書	CDもし くはDVD	2 1	※松戸市建築事業 に係る電子納品 運用ガイドライ ン（案）	
	■工事实績情報（工事カルテ）の登録 （竣工登録工事カルテ受領書、竣工登録データ） ※500万以上	報告書	1	建1.1.4 電1.1.4 機1.1.4	
	■引渡し関係 ■ 1 予備品等引渡通知書（リスト共） □ 2 キーボックス		3		
	□防水工事に関する保証書 各種防水仕様による保証書（特記仕様による） 元請業者、製造業者及び防水施工業者の連名	保証書	3		
	■保全に関する資料 □ 1 建築物等の利用に関する説明書	原則、 CDもし	2	建1.7.3 電1.7.3	
	■ 2 保守に関する説明書（機器取扱説明書を含む）	くはDVD	2	機1.7.3	
	■ 3 機器性能試験成績書	D	1		
■ 4 官公署届出書類		1			
□ 5 総合試運転報告書		1	電1.7.3		
□ 6 総合試運転調整報告書		1	機1.7.3		

《 松戸市建築工事検査・立会い一覧表 》 機械設備工事編 (2025.7)

1. 工事名称 松戸市立八ヶ崎第二小学校給食室空調設備改修工事

2. 工事場所 松戸市八ヶ崎三丁目3番地の1

3. 工期 令和 年 月 日 から 令和 8年10月23日 まで

標 仕：公共建築工事標準仕様書(機械設備工事編)令和7年版

改標仕：公共建築改修工事標準仕様書(機械設備工事編)令和7年版

No	検査・立会い項目	基準等	備考
1	検査		
	■ 1 品質管理検査(必要に応じて)	標 仕:1 編 1.3.4 改標仕:1 編 1.3.4	
	■ 2 機材の検査(承諾済は除く)	標 仕:1 編 1.4.4 改標仕:1 編 1.4.5	
	■ 3 一工程の施工の確認及び報告による検査	標 仕:1 編 1.5.3 改標仕:1 編 1.6.4	
2	■ 4 監督職員の指示による検査	標 仕:1 編 1.5.4(2) 改標仕:1 編 1.6.5(2)	
	立会い		
	■ 1 主要機器設置施工の立会い	標 仕:1 編 1.5.8(1)(イ) 改標仕:1 編 1.6.9(1)(イ)	
	■ 2 施工後に検査が困難な箇所の施工立会い	標 仕:1 編 1.5.8(1)(ウ) 改標仕:1 編 1.6.9(1)(ウ)	
	□ 3 総合調整立会い	標 仕:1 編 1.5.8(1)(エ) 改標仕:1 編 1.6.9(1)(エ)	
	■ 4 監督職員の指示による立会い	標 仕:1 編 1.5.8(1)(オ) 改標仕:1 編 1.6.9(1)(オ)	
	□ 5 ステンレス鋼管手動溶接時の立会い	標 仕:2 編 2.5.7(2)(イ) 改標仕:2 編 2.3.7(2)(イ)	
□ 6 主要機器搬入時の立会い			