

設 計 書

工事名称 タウンスクール根木内トイレ改修電気設備工事

工事場所 松戸市小金原二丁目3番地

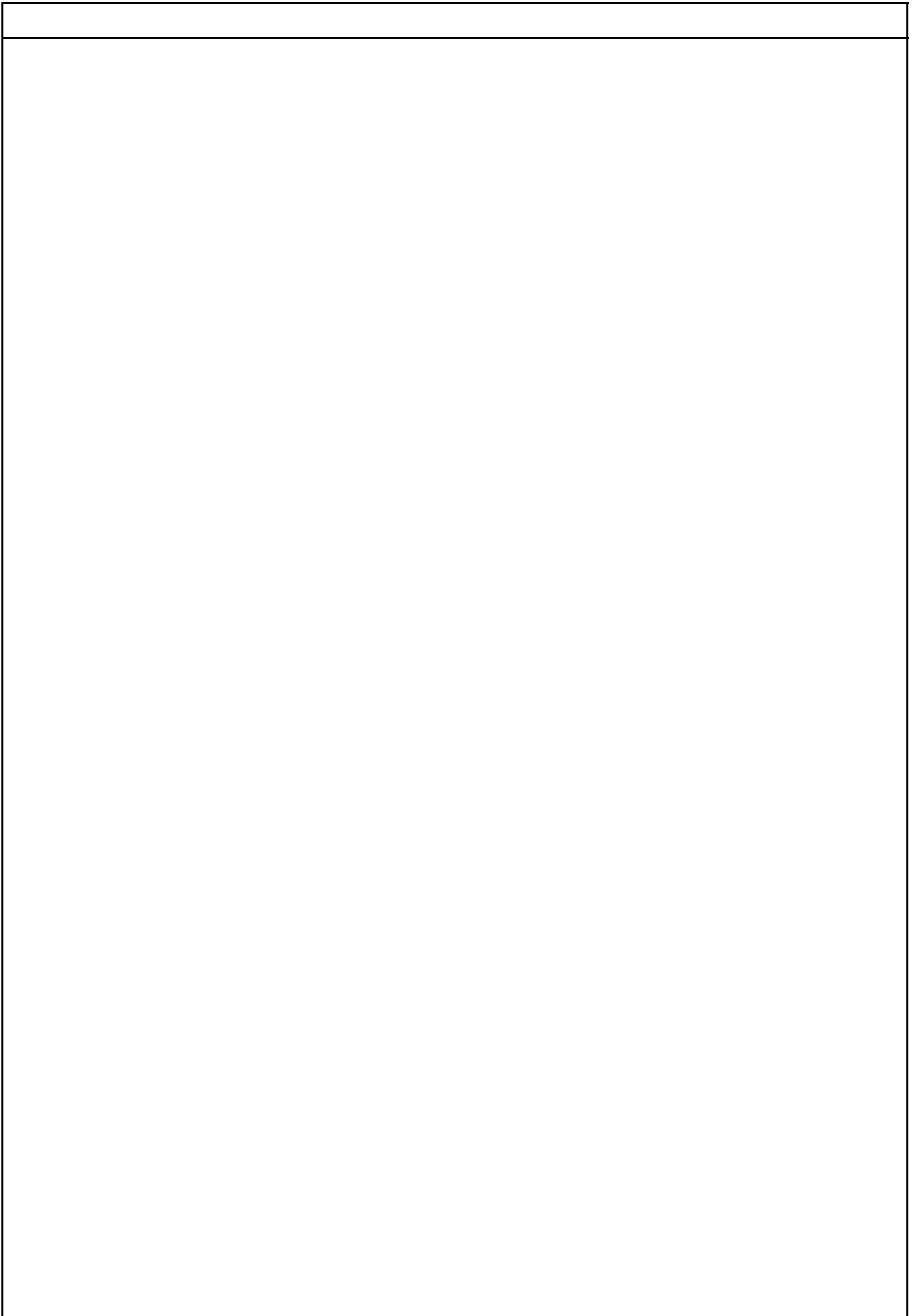
工 期 自 令和 年 月 日
至 令和 9年 1月 29日

設計年月日 令和 8年 4月 日

(工事価格)

前払金及工事出来高の内払回数については松戸市財務規則による。

参 考



タウンスクール根木内		電灯設備		電灯幹線		
名 称	摘 要	数 量	単 位	単 価	金 額	備 考
電線		1	式			別紙 00-0001
600V耐燃性ポリイソ ン絶縁電線(EM-IE)	2mm ²	30	m			
600V耐燃性ポリイソ ン絶縁電線(EM-IE)	3.5mm ²	47	m			
計						
ケーブル		1	式			別紙 00-0002
EM-CETケーブル	14mm ² 管内	30	m			
EM-CETケーブル	22mm ² ピット・天井	47	m			
計						
電線管		1	式			別紙 00-0003
ねじなし電線管 (E)	露出配管 51mm	33	m			
二種金属製 可とう電線管(F) (ビニル被覆無)	(50) 工事現場用等	1	m			
計						
ボックス類		1	式			別紙 00-0004
プルボックス形 (錆止め塗装)	200× 200× 200	2	個			
プルボックス用 接地端子(ET)		2	個			
計						

タウンスクール根木内		電灯設備		電灯分岐		
名 称	摘 要	数 量	単 位	単 価	金 額	備 考
配線器具		1	式			別紙 00-0009
センサースイッチ	親機 8A 広角	8	個			
センサースイッチ	子機 換気扇連動用	6	個			
センサースイッチ	照明1.2A 換気扇1A	2	個			
操作ユニット	1回路用	3	個			
操作ユニット	2回路用	7	個			
計						
ケーブル		1	式			別紙 00-0010
600V ^φ リエレン絶縁 耐燃性 ^φ リエレンシース ケーブル平形 EM-EEF	1.6mm- 2C ビット・天井	24	m			
600V ^φ リエレン絶縁 耐燃性 ^φ リエレンシース ケーブル平形 EM-EEF	1.6mm- 3C 管内	4	m			
600V ^φ リエレン絶縁 耐燃性 ^φ リエレンシース ケーブル平形 EM-EEF	1.6mm- 3C ビット・天井	270	m			
600V ^φ リエレン絶縁 耐燃性 ^φ リエレンシース ケーブル平形 EM-EEF	1.6mm- 3C FEP内(PF・CD)	64	m			
600V ^φ リエレン絶縁 耐燃性 ^φ リエレンシース ケーブル平形 EM-EEF	2.0mm- 3C 管内	7	m			
600V ^φ リエレン絶縁 耐燃性 ^φ リエレンシース ケーブル平形 EM-EEF	2.0mm- 3C ビット・天井	46	m			
600V ^φ リエレン絶縁 耐燃性 ^φ リエレンシース ケーブル平形 EM-EEF	2.0mm- 3C FEP内(PF・CD)	42	m			
計						

タウンスクール根本内		誘導支援設備		トイレ等呼出		
名 称	摘 要	数 量	単位	単 価	金 額	備 考
呼出表示灯		1	式			別紙 00-0017
呼出表示灯		1	個			
計						
呼出・復帰ボタン		1	式			別紙 00-0018
トイレ呼出ボタン	点字付	1	個			
トイレ呼出ボタン	引きひも付 点字付	1	個			
復帰ボタン		1	個			
計						
ケーブル		1	式			別紙 00-0019
EM-AEケーブル	1.2 mm- 2C 管内	36	m			
EM-AEケーブル	1.2 mm- 3C ピット・天井	7	m			
EM-AEケーブル	1.2 mm- 3C FEP内(PF・CD)	7	m			
600Vポリエチレン絶縁 耐燃性ポリエチレンシース ケーブル平形 EM-EEF	1.6mm- 3C 管内	4	m			
計						
電線管		1	式			別紙 00-0020
合成樹脂製可とう 電線管 (PF単層)	隠べい・埋込配管 16mm	7	m			
計						

タウンスクール根本内		誘導支援設備		トイレ等呼出		
名 称	摘 要	数 量	単 位	単 価	金 額	備 考
金属線ひ		1	式			別紙 00-0021
1種金属線ひ(MM1)	A型(25.4mm)	39	m			
1種金属線ひ(MM1) 附属品	A型(25.4mm) コーナホックス	1	個			
1種金属線ひ(MM1) 附属品	A型(25.4mm) ジャンクションボックス	2	個			
1種金属線ひ(MM1) 附属品	A型(25.4mm) 1個用スイッチボックス	1	個			
1種金属線ひ(MM1) 附属品(材料費)	A型(25.4mm) プッシング	4	個			
計						
ボックス類		1	式			別紙 00-0022
合成樹脂製 アウトレットボックス(カバー付)	中四角 浅型 D44	2	個			
計						
はつり工事		1	式			別紙 00-0023
丸形貫通処理 (壁・床共用)	φ100	1	か所			
計						
取外し再取付		1	式			別紙 00-0024
コンセント (金属プレート付) 取外し再取付	連用形2P15A×2 (一体形) 125V 再使用する	1	個			
計						

現場説明書

1. 工事名称 タウンスクール根木内トイレ改修電気設備工事

2. 工事場所 松戸市小金原二丁目3番地

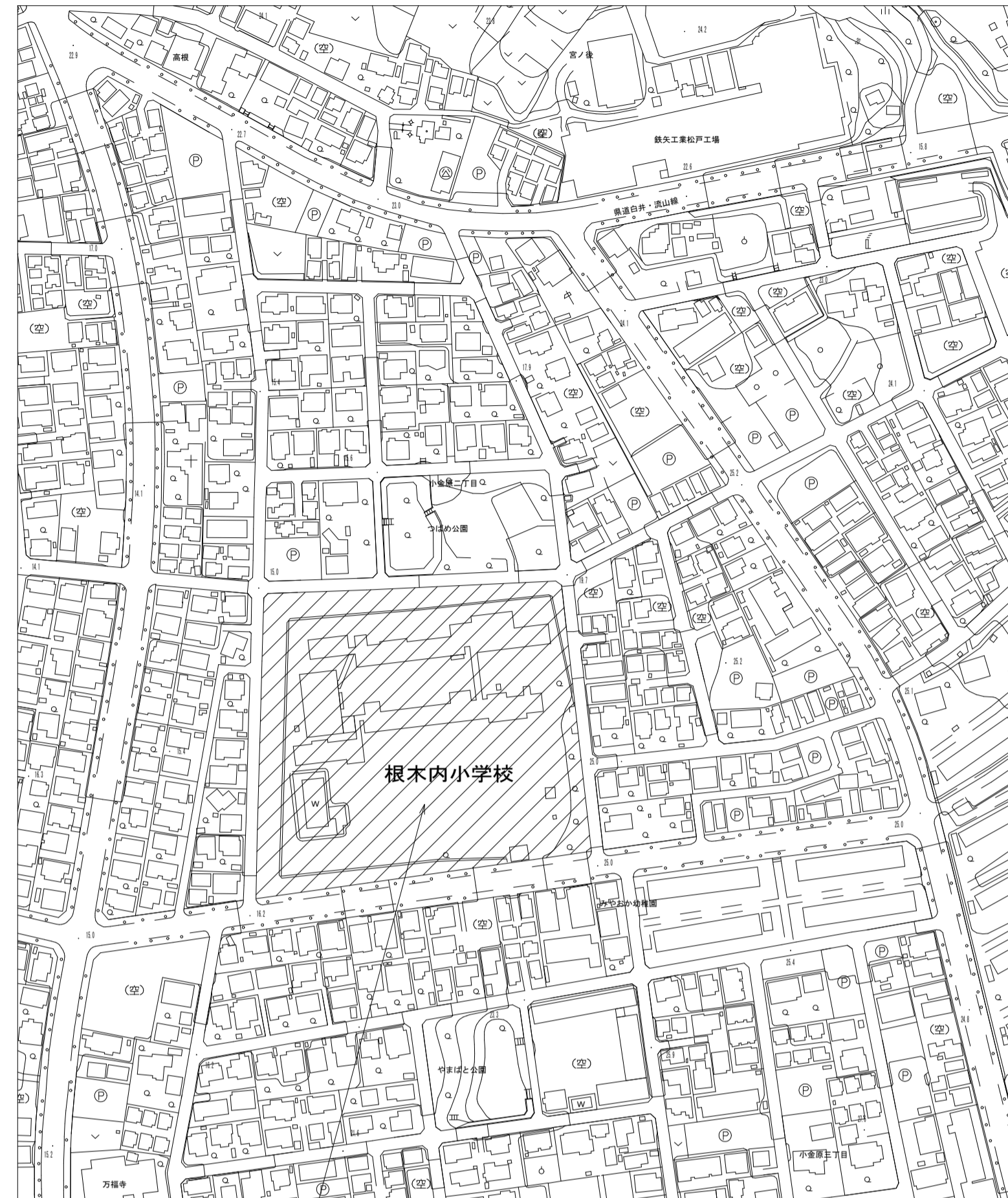
3. 説明事項

- ・ 本工事は、通期の週休2日に取り組むことを指定する週休2日工事（発注者指定方式）である。
- ・ 受注者は、現場閉所（休息）による週休2日工事として取り組むこと。
 なお、予定価格には通期の4週8休達成相当の経費を補正している。
- ・ 週休2日制の実施にあたっては、「松戸市営繕工事週休2日工事試行実施要領」に基づき行うこと。
- ・ 別途、建築工事及び機械設備工事が発注されるため、工程及び資材置場等の調整を図ること。
- ・ 令和8年12月26日（土）からトイレが部分使用可能となるように工程を組むこと。

タウンスクール根木内トイレ改修電気設備工事 図面リスト

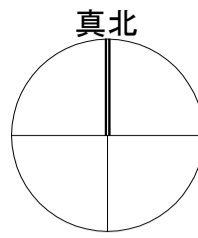
図番	図面名称	縮尺
E-00	図面リスト	NO-scale
E-01	案内図・配置図・工事概要	1/600 1/2500
E-02	電気設備特記仕様書	NO-scale
E-03	電灯盤結線図・照明器具姿図	NO-scale
E-04	電灯設備 1階平面図	1/100
E-05	電灯設備 1階平面詳細図(改修前・改修後)	1/50
E-06	電灯・拡声設備 2階平面詳細図(改修前・改修後)	1/50
E-07	電灯設備 3階平面詳細図(改修前・改修後)	1/50
E-08	誘導支援設備 1階平面図	1/100
E-09	誘導支援設備 1階平面詳細図	1/50
E-10	自動火災報知設備 2・3階平面図	1/100
E-11	自動火災報知設備 2・3階平面詳細図	1/50
E-12	仮設計画図	1/300

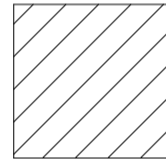
工事名	タウンスクール根木内トイレ改修電気設備工事		
図面名	図面リスト		
作成年月日	令和7年1月17日	変更年月日	
縮尺	A-1 N.S	図面番号	E-00
設計	有限会社 神谷建築事務所 千葉県知事登録 第1-2307-2710号 神谷 繁樹 一級建築士大臣登録第152135号		
	松戸市 街づくり部 建築保全課		

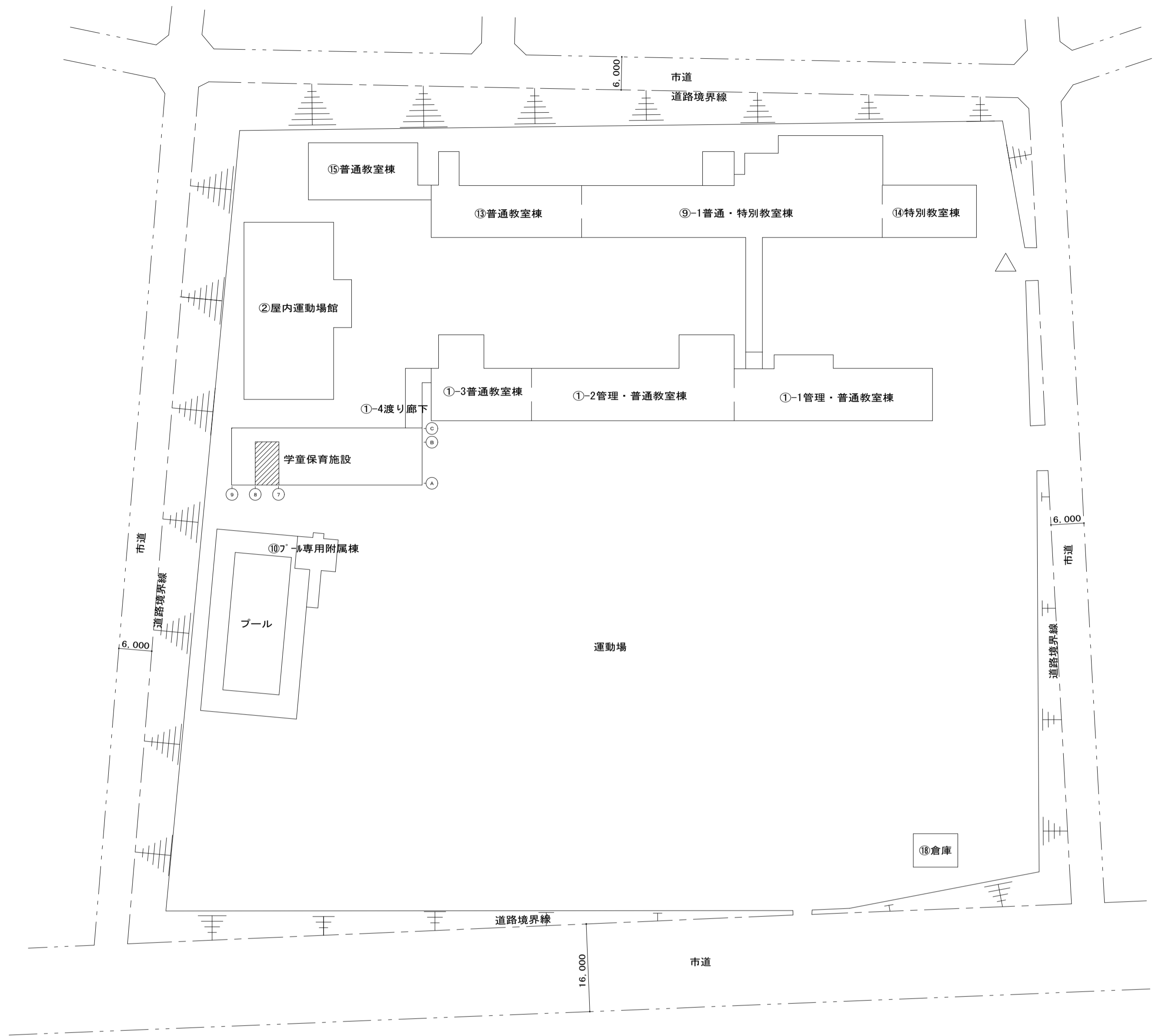


工事場所：小金原二丁目3番地

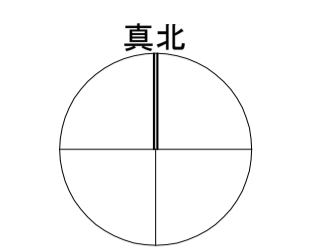
案内図 S=1:2,500

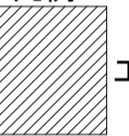



凡例
 工事場所を示す



配置図 S=1:600



凡例
 工事箇所を示す
 搬入口

【工事概要】

タウンスクール根木内トイレ改修に伴う電気設備工事を行う。

【工事内容】

1. 電灯設備

工事範囲内の既設照明器具、配線器具、配線を撤去する。改修後便所配置に合わせ照明器具、配線器具、配線を新設する。各トイレに電灯分電盤を新設、分岐漏電ブレーカーより供給する。

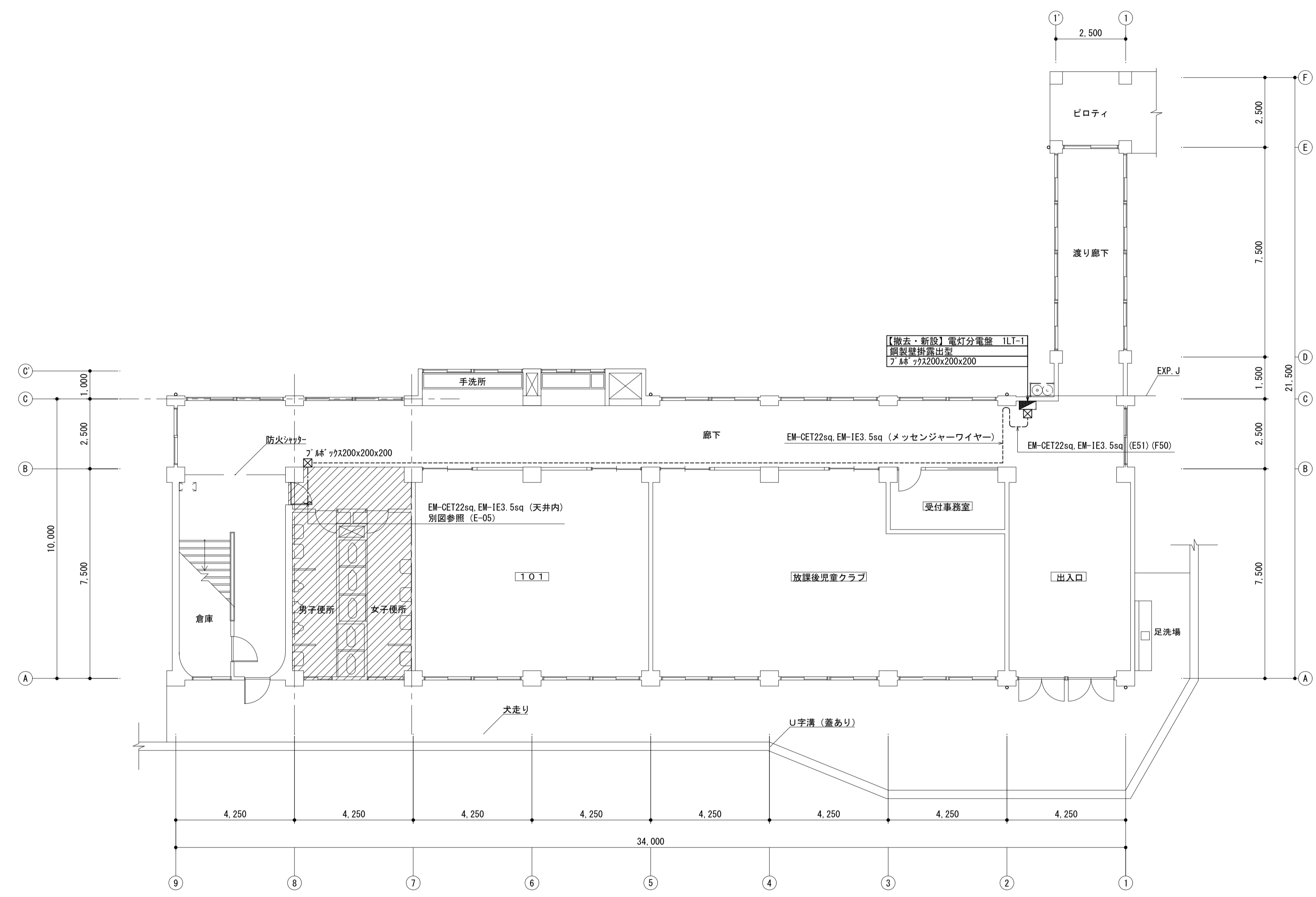
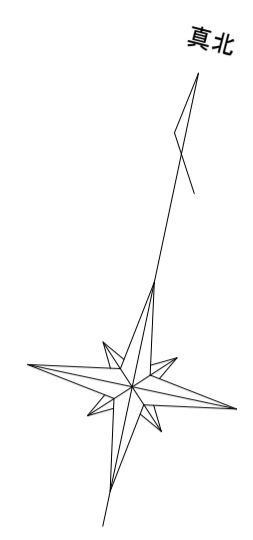
2. 誘導支援設備（トイレ呼出）

工事範囲内のみんなのトイレ、受付事務室に機器、配線を新設する。

3. 火災報知設備（自動火災報知）

工事範囲内の感知器、配線を新設する。

工事名	タウンスクール根木内トイレ改修電気設備工事		
図面名	案内図・配置図・工事概要		
作成年月日	令和7年1月17日	変更年月日	
縮尺	A-1 1/2500.600 A-3 1/5000.1200	図面番号	E-01
設計	有限会社 神谷建築事務所 千葉県知事登録 第1-2307-2710号 神谷 繁樹 一級建築士大臣登録第152135号		
	松戸市 街づくり部 建築保全課		

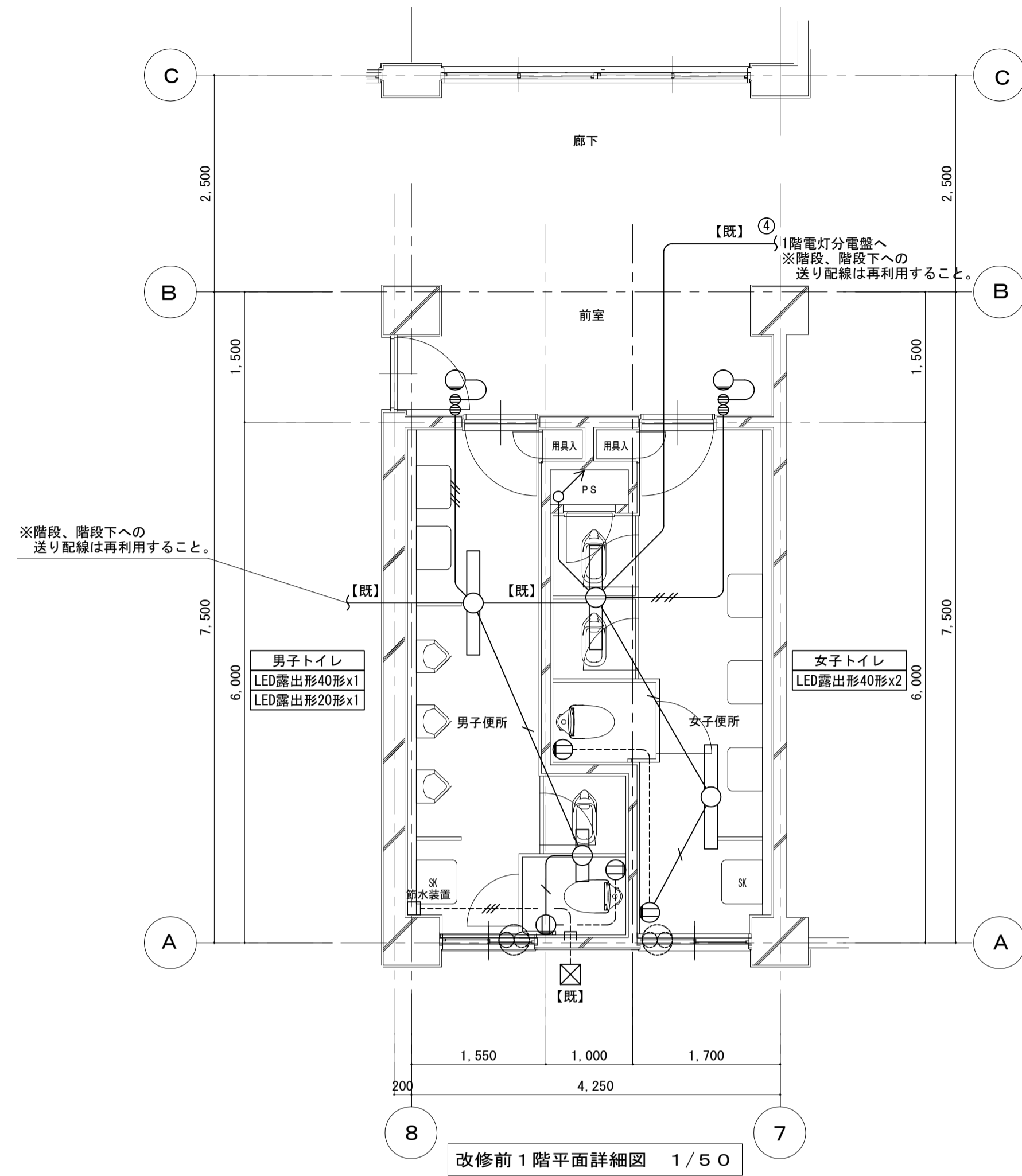


1階平面図 1:100

凡例
改修範囲を示す

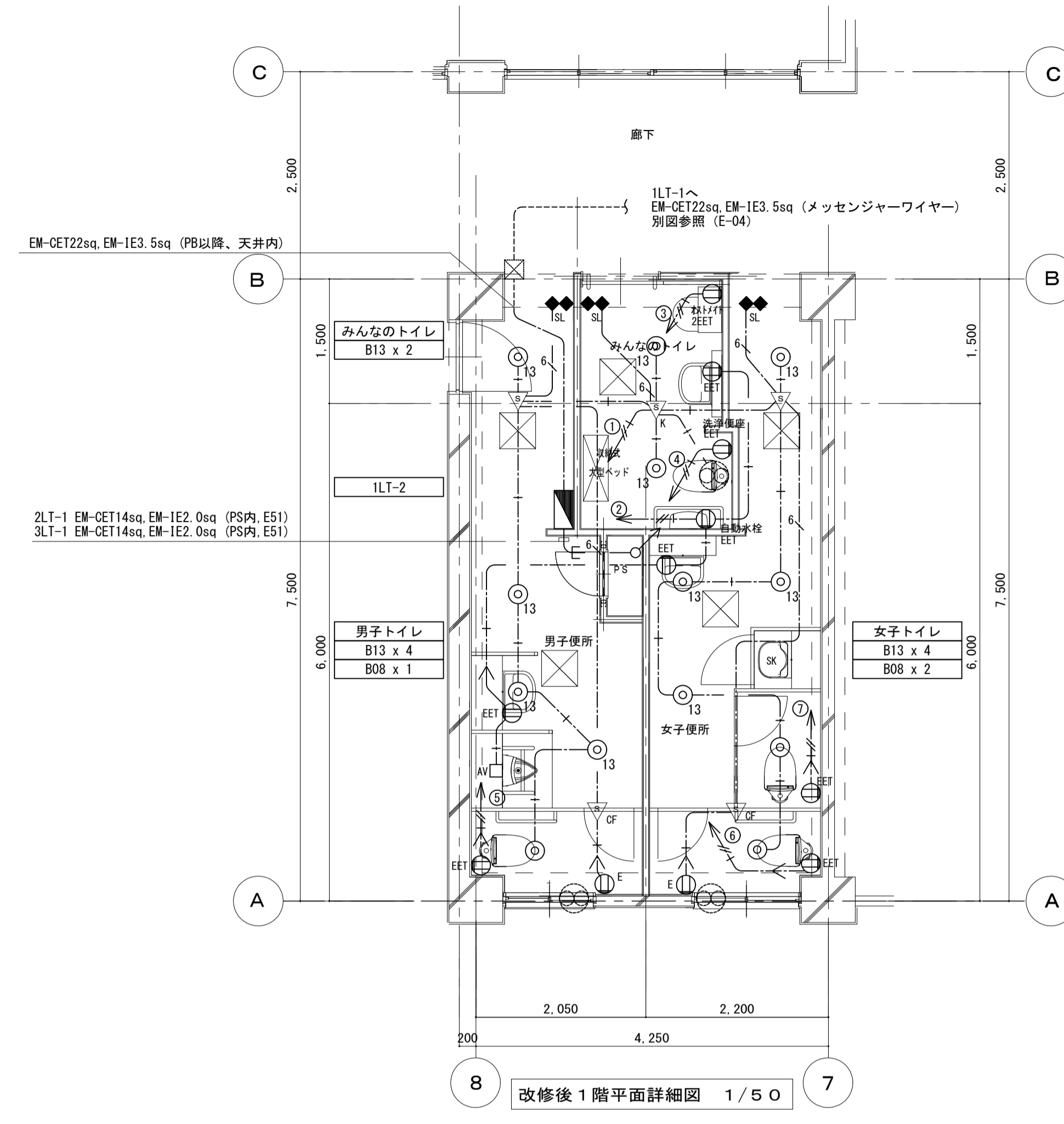
工事名	タウンスクール根木内トイレ改修電気設備工事		
図面名	電灯設備 1階平面図		
作成年月日	令和7年1月17日	変更年月日	
縮尺	A-1 1:100	図面番号	E-04
設計	有限会社 神谷建築事務所 千葉県知事登録 第1-2307-2710号 神谷 繁樹 一級建築士大臣登録第152135号		
	松戸市 街づくり部 建築保全課		

改修前



改修前 1階平面詳細図 1/50

改修後



改修後 1階平面詳細図 1/50

【凡例】

記号	名称	備考
	LED露出形40形	
	LED露出形20形	
	スイッチ1P15Ax1	
	表示灯	
	コンセント2P15Ax1	
	換気扇	機械設備工事
	節水装置	
	プルボックス	
【既】	既設のまま使用	
【再】	取外し再取付	
【改】	既設を改修して使用	
	天井いんべい配管配線	
	露出配管配線	
	天井コログシ配線	
	立上げ、立下げ、素通し	
	保護管 突出し	

【注記】

- 特記無き配管配線は下記とする。
 I.V1. 6x2 (E19)
 V.VF1. 6-2C (VEE-ル)
 I.V1. 6x3 (E19)
 I.V1. 6x4 (E25)
 C.VV2sq-3C (外ル止め)
- 【既】【改】【再】 無き配管、配線、機器は全て撤去とする。
- 撤去する配管配線で躯体に打込まれた電線管、ボックスは撤去しない。再使用出来る場合は使用する。
- 節水装置のケーブルは端末処理をすること。

【凡例】

記号	名称	備考
	LED灯 ダウンライト	
	センサースイッチ 親機 8A 100V 広角検知	参考型番 WTK24818
	センサースイッチ 子機 換気扇連動用 100W 100V	参考型番 WTK29318
	センサースイッチ 照明1.2A 換気扇1A	参考型番 WTK2604
	操作ユニット 15A 250V 1回路用 金属ガードプレート	参考型番 WTC5820WK
	操作ユニット 15A 250V 2回路用 金属ガードプレート	参考型番 WTC5822WK
	コンセント 2P15Ax1 接地極付 抜止型 金属プレート	
	コンセント 2P15Ax1 接地極・端子付 抜止型 金属プレート	
	コンセント 2P15Ax2 接地極・端子付 抜止型 金属プレート	
	ブラケット 金属 角型 □P2:丸型を示す	
	ジャンクションボックス 天井内設置	
	自動水栓	機械設備工事
	換気扇	機械設備工事
	壁貫通 特記無きは50φx1	
【既】	既設のまま使用	
【再】	取外し再取付	
【改】	既設を改修して使用	
	天井いんべい配管配線	
	露出配管配線	
	天井コログシ配線	
	立上げ、立下げ、素通し	
	保護管 突出し	

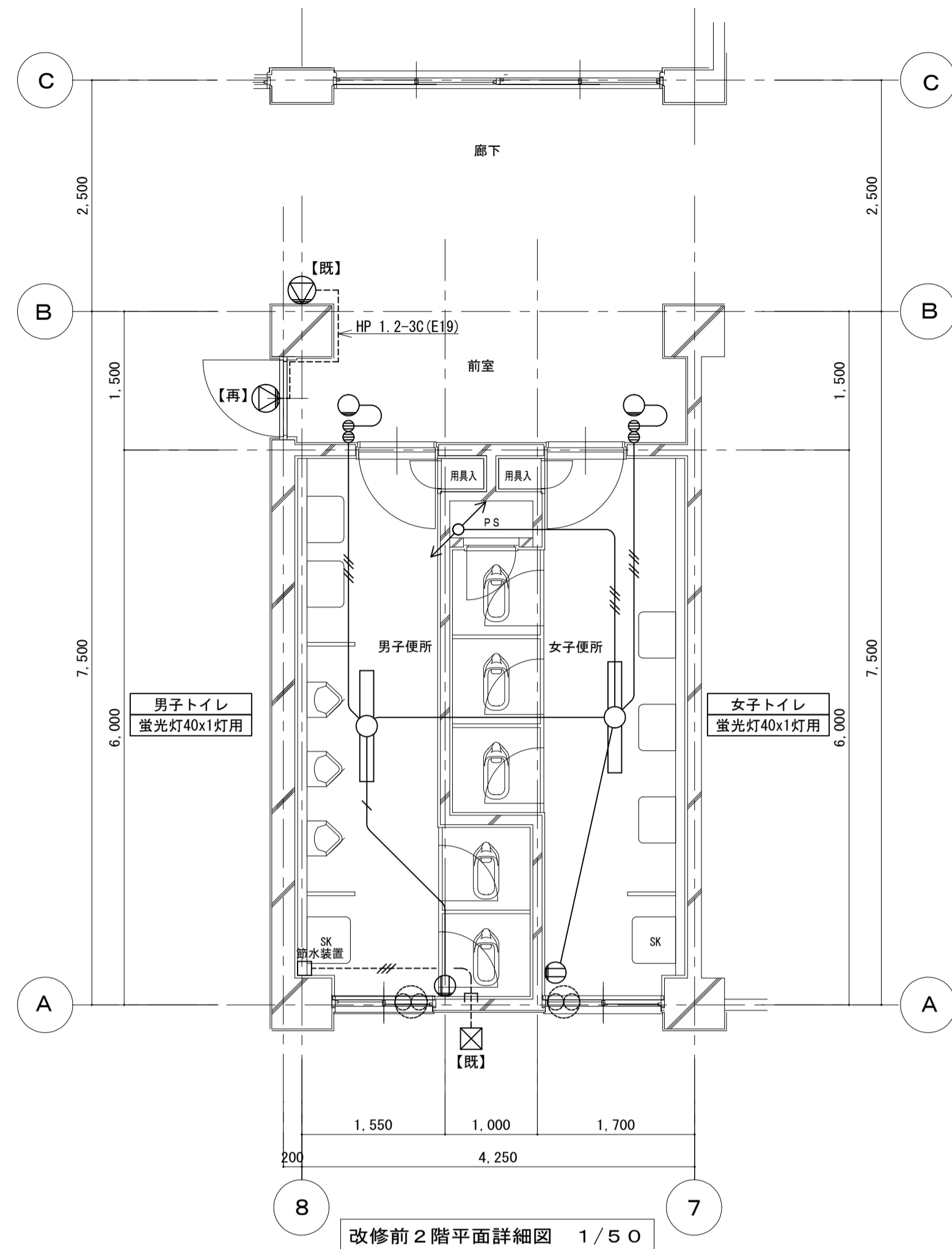
【注記】

- 特記無き配管配線は下記とする。
 EM-EFF1.6-2C (コタ'シ) (PF16)
 EM-EFF1.6-3C (コタ'シ) (PF16)
 EM-EFF1.6-3Cx2 (コタ'シ) (PF22)
 EM-EFF2.0-3C(1E) (コタ'シ) (PF22)
 既設配管、配線は改修前 注記を参照とする。
- 【既】【再】【改】 無きは全て新設とする。
- 間仕切り内は、PF管にて保護する。
- 躯体に打ち込まれた既設配管で再使用できる場合は使用する。
- 壁貫通箇所は鉄筋探索し、鉄筋を切断しない。
- 壁貫通部配線はPF管にて保護する。

点検口新設 (建築工事)

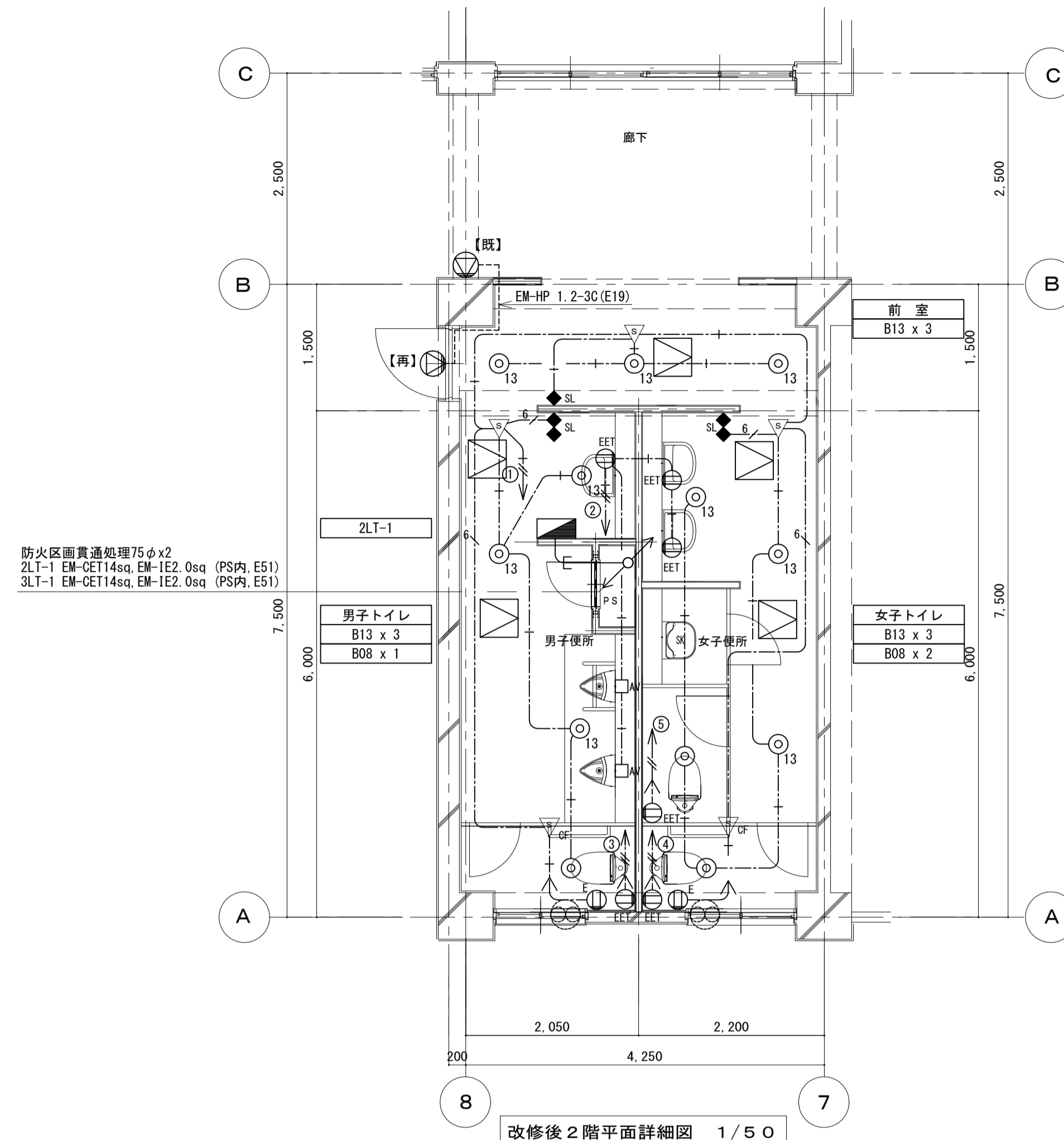
工事名	タウンスクール根木内トイレ改修電気設備工事		
図面名	電灯設備 1階平面詳細図 (改修前・改修後)		
作成年月日	令和7年1月17日	変更年月日	
縮尺	A-1 1/50 A-3 1/100	図面番号	E-05
設計	有限会社 神谷建築事務所 千葉県知事登録 第1-2307-2710号 神谷 繁樹 一級建築士大臣登録第152135号		
	松戸市 街づくり部 建築保全課		

改修前



改修前 2階平面詳細図 1/50

改修後



改修後 2階平面詳細図 1/50

【凡例】

記号	名称	備考
○	蛍光灯40x1灯用	
●	スイッチ1P15Ax1	
○	表示灯	
⊕	コンセント2P15Ax1	
⊗	換気扇	機械設備工事
□	節水装置	
⊠	プルボックス	
⊙		
【既】	既設のまま使用	
【再】	取外し再取付	
【改】	既設を改修して使用	
———	天井いんべい配管配線	
-----	露出配管配線	
-----	天井コログシ配線	
↕	立上げ、立下げ、素通し	
—[]—	保護管 突出し	

- 【注記】
- 特記無き配管配線は下記とする。
 - IV1.6x2 (E19)
 - VVF1.6-2C (VEケーブル)
 - IV1.6x3 (E19)
 - IV1.6x4 (E25)
 - CVV2sq-3C (外ル止め)
 - 【既】【改】【再】 無き配管、配線、機器は全て撤去とする。
 - 撤去する配管配線で躯体に打込まれた電線管、ボックスは撤去しない。再使用出来る場合は使用する。
 - 節水装置のケーブルは端末処理をすること。

【凡例】

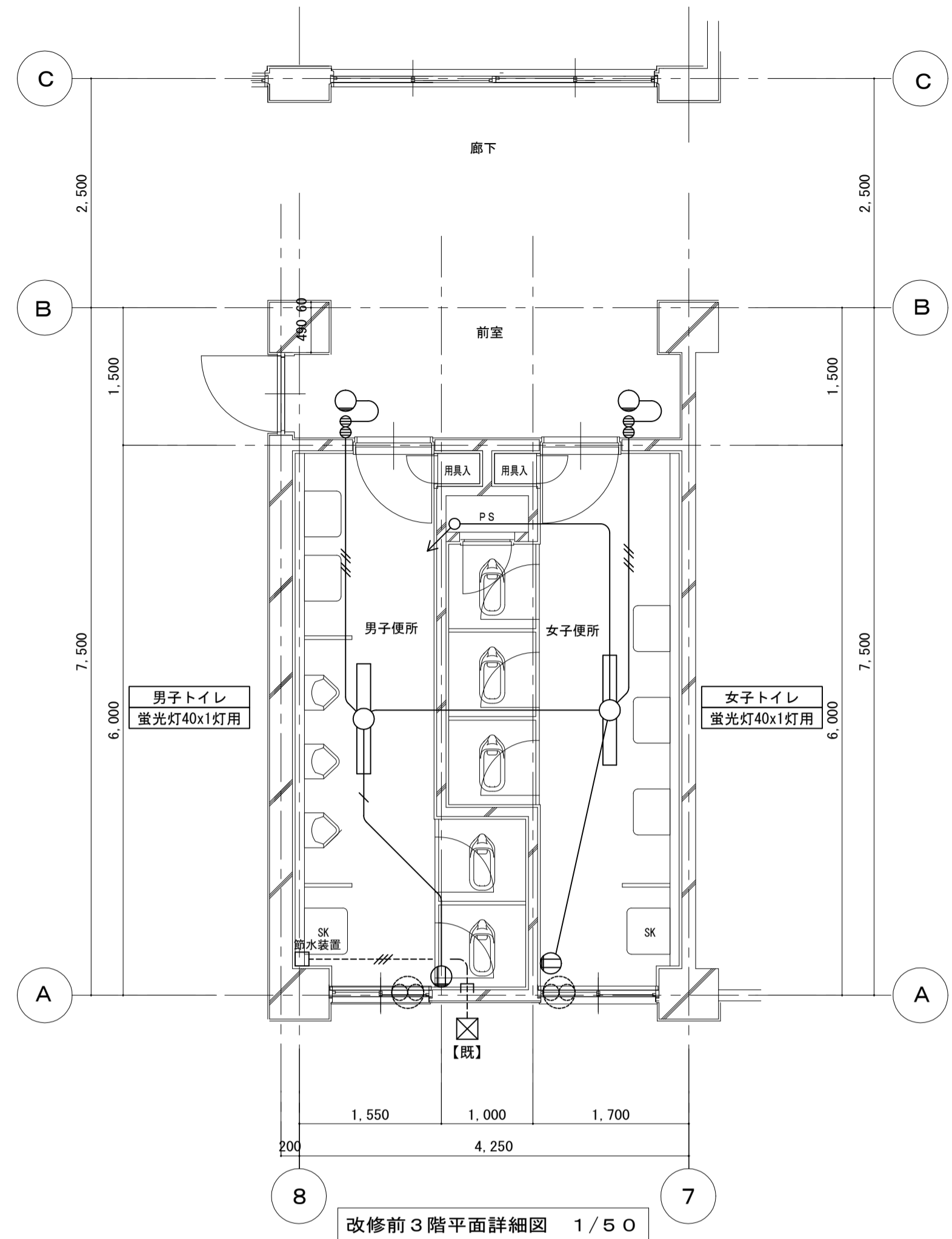
記号	名称	備考
⊙	LED灯 ダウンライト	
▽	センサースイッチ 親機 8A 100V 広角検知	参考型番 WTK24818
▽ _{OF}	センサースイッチ 子機 換気扇連動用 100W 100V	参考型番 WTK29318
▽ _K	センサースイッチ 照明1.2A 換気扇1A	参考型番 WTK2604
◆ SL	操作ユニット 15A 250V 1回路用 金属ガードプレート	参考型番 WTC5820WK
◆ SL	操作ユニット 15A 250V 2回路用 金属ガードプレート	参考型番 WTC5822WK
⊕ E	コンセント 2P15Ax1 接地極付 抜止型 金属プレート	
⊕ EEF	コンセント 2P15Ax1 接地極・端子付 抜止型 金属プレート	
⊕ 2EEF	コンセント 2P15Ax2 接地極・端子付 抜止型 金属プレート	
□ P	プラグプレート 金属 角型 □ P2:丸型を示す	
⊙	ジャンクションボックス 天井内設置	
□ AV	自動水栓	機械設備工事
⊗	換気扇	機械設備工事
▨	壁貫通 特記無きは50φx1	
【既】	既設のまま使用	
【再】	取外し再取付	
【改】	既設を改修して使用	
———	天井いんべい配管配線	
-----	露出配管配線	
-----	天井コログシ配線	
↕	立上げ、立下げ、素通し	
—[]—	保護管 突出し	

- 【注記】
- 特記無き配管配線は下記とする。
 - EM-EFF1.6-2C (コタジ) (PF16)
 - EM-EFF1.6-3C (コタジ) (PF16)
 - EM-EFF1.6-3Cx2 (コタジ) (PF22)
 - EM-EFF2.0-3C(1E) (コタジ) (PF22)
 既設配管、配線は改修前 注記を参照とする。
 - 【既】【再】【改】 無きは全て新設とする。
 - 間仕切り内は、PF管にて保護する。
 - 躯体に打ち込まれた既設配管で再使用できる場合は使用する。
 - 壁貫通箇所は鉄筋探索し、鉄筋を切断しない。
 - 壁貫通部配線はPF管にて保護する。
 - 前室のセンサースイッチは、廊下を歩いている人を感知しない位置に設置すること。

⊠ 点検口新設 (建築工事)

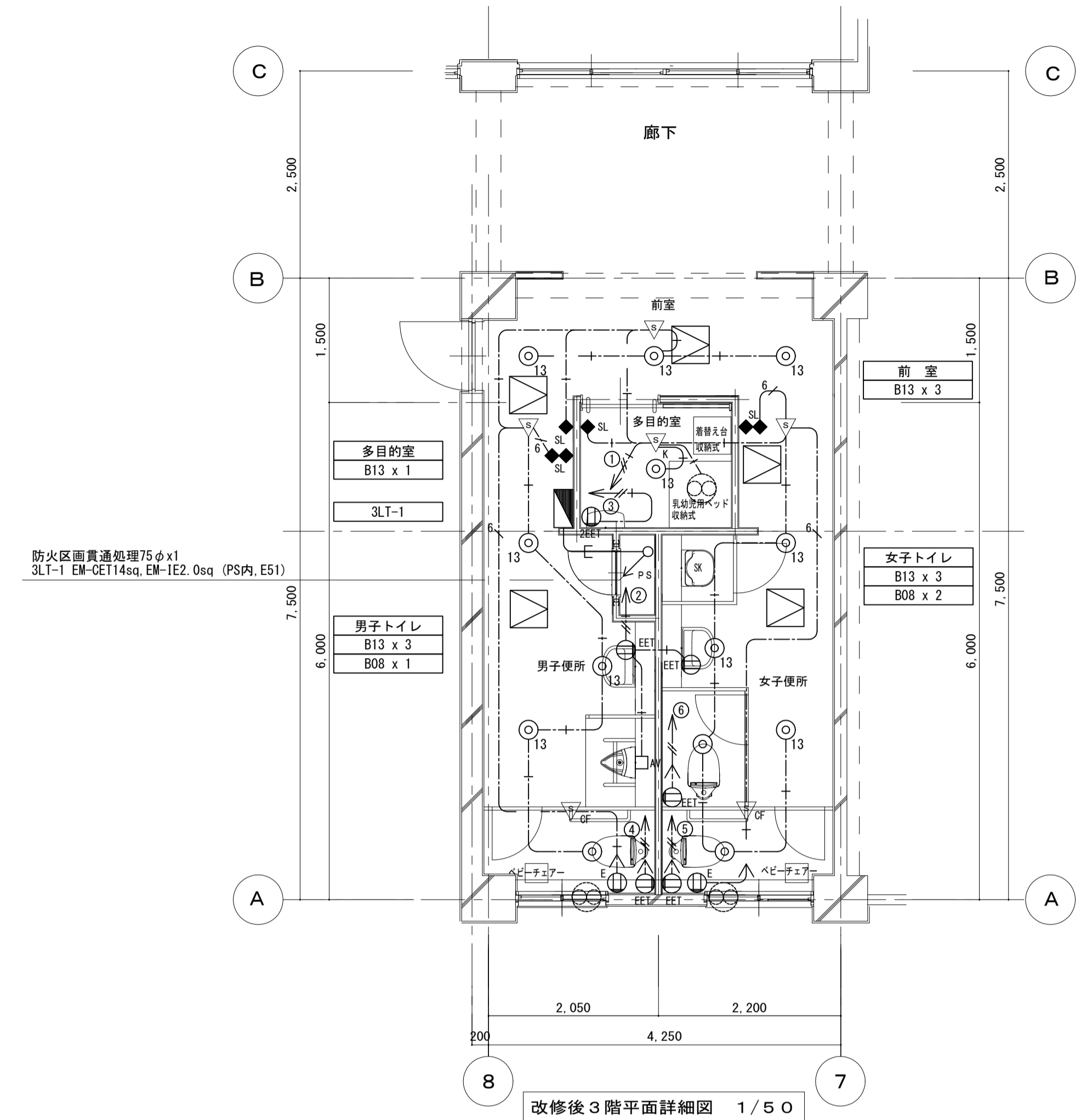
工事名	タウンスクール根木内トイレ改修電気設備工事		
図面名	電灯・拡声設備 2階平面詳細図 (改修前・改修後)		
作成年月日	令和7年1月17日	変更年月日	
縮尺	A-1 1/50 A-3 1/100	図面番号	E-06
設計	有限会社 神谷建築事務所 千葉県知事登録 第1-2307-2710号 神谷 繁樹 一級建築士大臣登録第152135号		
	松戸市 街づくり部 建築保全課		

改修前



改修前3階平面詳細図 1/50

改修後



改修後3階平面詳細図 1/50

【凡例】

記号	名称	備考
○	蛍光灯40x1灯用	
●	スイッチ1P15Ax1	
○	表示灯	
Ⓜ	コンセント2P15Ax1	
⊗	換気扇	機械設備工事
□	節水装置	
⊠	プルボックス	
【既】	既設のまま使用	
【再】	取外し再取付	
【改】	既設を改修して使用	
———	天井いんべい配管配線	
- - - - -	露出配管配線	
⋯⋯⋯	天井コログシ配線	
↕	立上げ、立下げ、素通し	
— — — —	保護管 突出し	

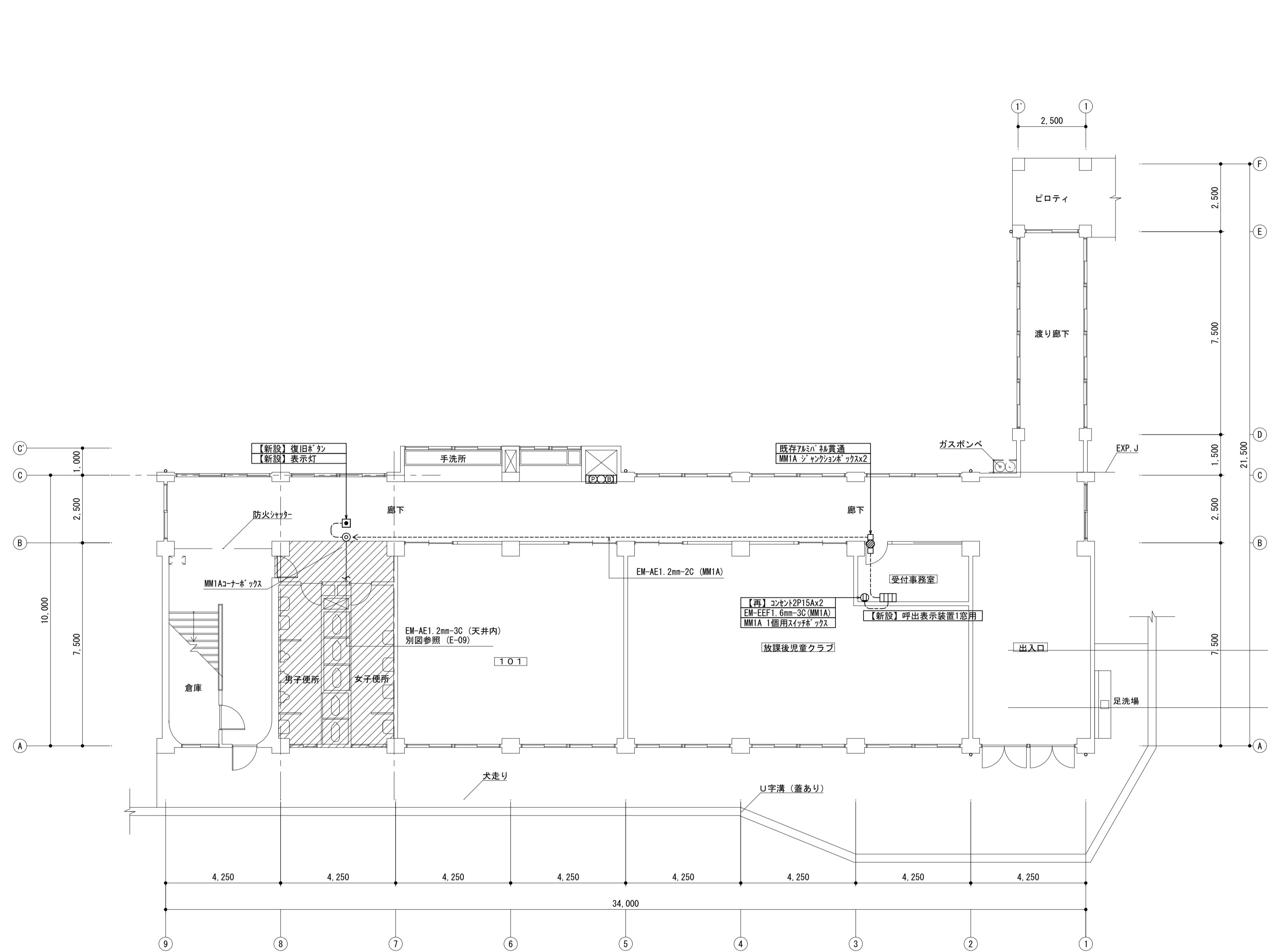
- 【注記】
- 特記無き配管配線は下記とする。
 ——— IV1.6x2 (E19)
 - - - - - WF1.6-2C (VE5-4)
 - - - - - IV1.6x3 (E19)
 - - - - - IV1.6x4 (E25)
 - - - - - CVW2sq-3C (針止め)
 - 【既】【改】【再】 無き配管、配線、機器は全て撤去とする。
 - 撤去する配管配線は躯体に打込まれた電線管、ボックスは撤去しない。再使用出来る場合は使用する。
 - 節水装置のケーブルは端末処理をすること。

【凡例】

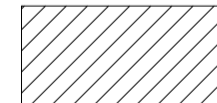
記号	名称	備考
⊙	LED灯 ダウンライト	
▽	センサースイッチ 親機 8A 100V 広角検知	参考型番 WTK24818
▽ _{GF}	センサースイッチ 子機 換気扇連動用 100W 100V	参考型番 WTK29318
▽ _K	センサースイッチ 照明1.2A 換気扇1A	参考型番 WTK2604
◆ _{SL}	操作ユニット 15A 250V 1回路用 金属ガードプレート	参考型番 WTC5820WK
◆◆ _{SL}	操作ユニット 15A 250V 2回路用 金属ガードプレート	参考型番 WTC5822WK
Ⓜ _E	コンセント 2P15Ax1 接地極付 抜止型 金属プレート	
Ⓜ _{EET}	コンセント 2P15Ax1 接地極・端子付 抜止型 金属プレート	
Ⓜ _{2EET}	コンセント 2P15Ax2 接地極・端子付 抜止型 金属プレート	
□ _P	ブラケット 金属 角型 □P2:丸型を示す	
Ⓜ	ジャンクションボックス 天井内設置	
□ _{AV}	自動水栓	機械設備工事
⊗	換気扇	機械設備工事
▨	壁貫通 特記無きは50φx1	
【既】	既設のまま使用	
【再】	取外し再取付	
【改】	既設を改修して使用	
———	天井いんべい配管配線	
- - - - -	露出配管配線	
⋯⋯⋯	天井コログシ配線	
↕	立上げ、立下げ、素通し	
— — — —	保護管 突出し	

- 【注記】
- 特記無き配管配線は下記とする。
 ——— EM-EEF1.6-2C (コガシ) (PF16)
 - - - - - EM-EEF1.6-3C (コガシ) (PF16)
 - - - - - EM-EEF1.6-3Cx2 (コガシ) (PF22)
 - - - - - EM-EEF2.0-3C(1E) (コガシ) (PF22)
 既設配管、配線は改修前 注記を参照とする。
 - 【既】【再】【改】 無きは全て新設とする。
 - 間仕切り内は、PF管にて保護する。
 - 躯体に打ち込まれた既設配管で再使用できる場合は使用する。
 - 壁貫通箇所は鉄筋探索し、鉄筋を切断しない。
 - 壁貫通部配線はPF管にて保護する。
 - 前室のセンサースイッチは、廊下を歩いている人を感知しない位置に設置すること。
- ⊠ 点検口新設 (建築工事)

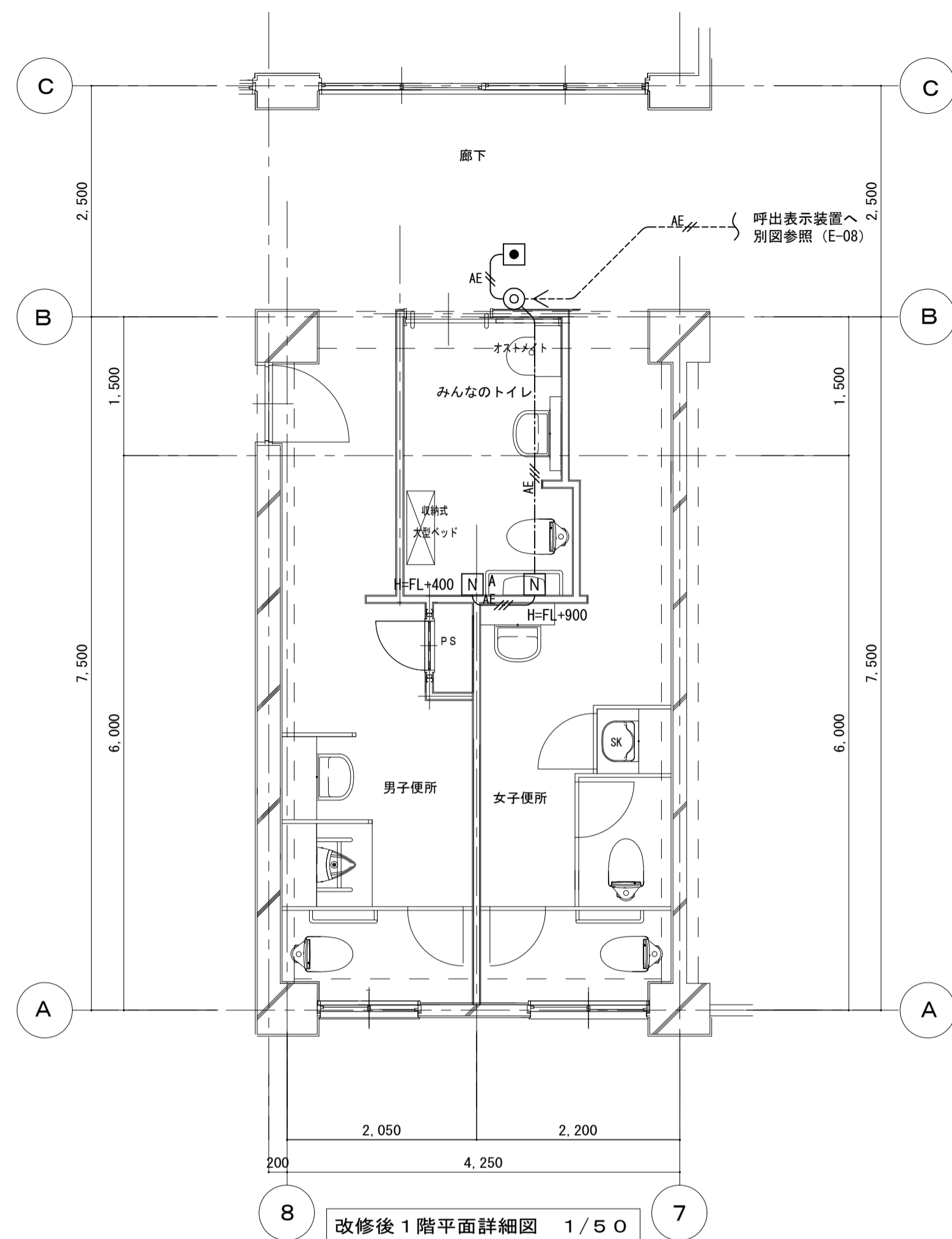
工事名	タウンスクール根木内トイレ改修電気設備工事		
図面名	電灯設備 3階平面詳細図 (改修前・改修後)		
作成年月日	令和7年1月17日	変更年月日	
縮尺	A-1 1/50 A-3 1/100	図面番号	E-07
設計	有限会社 神谷建築事務所 千葉県知事登録 第1-2307-2710号 神谷 繁樹 一級建築士大臣登録第152135号		
	松戸市 街づくり部 建築保全課		



1階平面図 1:100

凡例
 改修範囲を示す

工事名	タウンスクール根木内トイレ改修電気設備工事		
図面名	誘導支援設備 1階平面図		
作成年月日	令和7年1月17日	変更年月日	
縮尺	A-1 1:100	図面番号	E-08
設計	有限会社 神谷建築事務所 千葉県知事登録 第1-2307-2710号 神谷 繁樹 一級建築士大臣登録第152135号		
	松戸市 街づくり部 建築保全課		



【凡例】

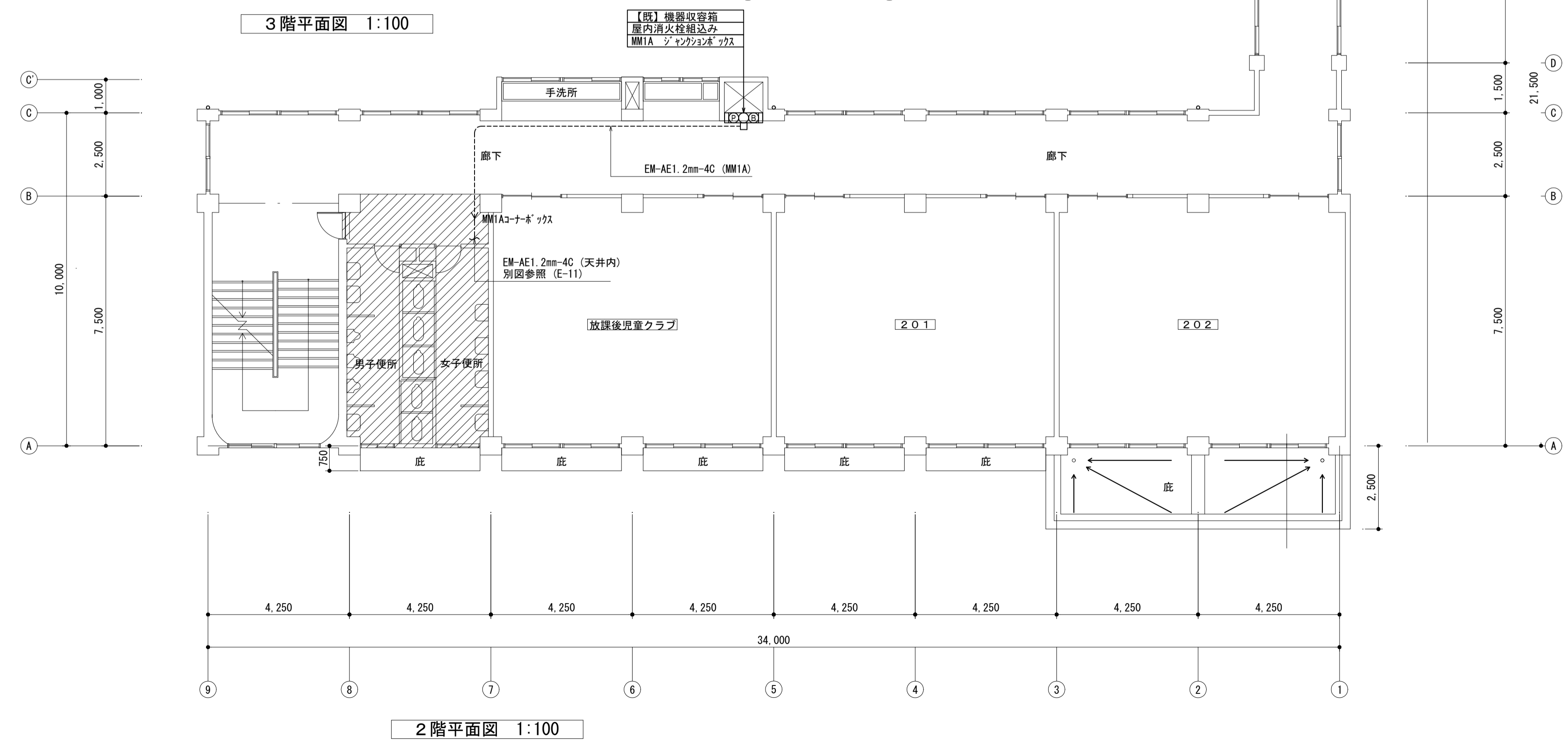
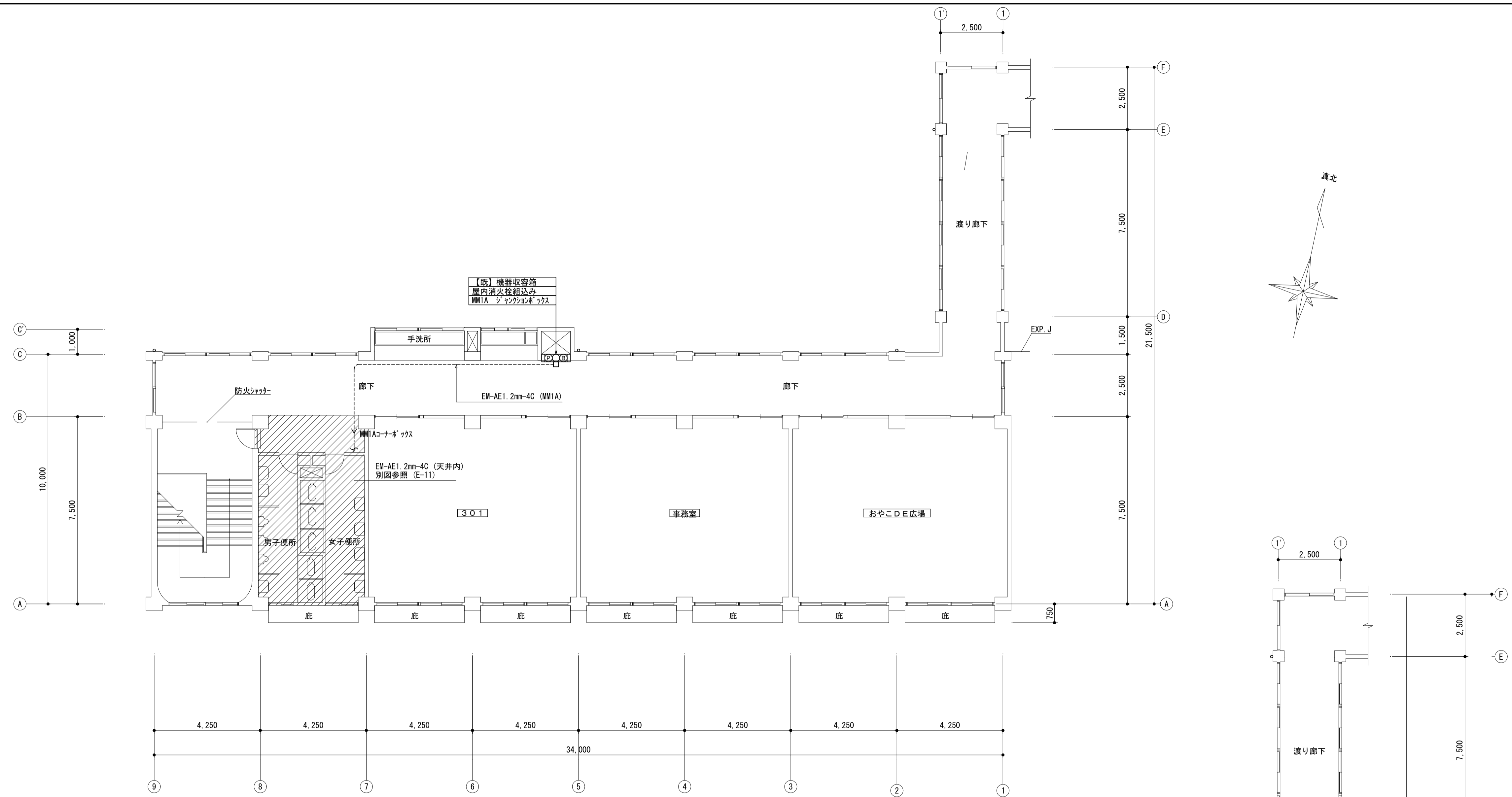
記号	名称	備考
□□□	呼出表示装置 1窓用	
N	呼出ボタン (点字付)	
N A	呼出ボタン ひも付 (点字付)	
●	復旧ボタン	
◎	表示灯	
▨	壁貫通 特記無きは50φx1	
<-----□	一種金属線び 特記無きはA型 < : コナボックス □ : ジョウジョボックス	
-----	露出配管配線	
-----	天井コログン配線	
[- - - -]	保護管 突出し	

【注記】

- 特記無き配管配線は下記とする。
 - AE --- E EM-AE1.2-2C (PF16)
 - AE --- E EM-AE1.2-3C (PF16)
- 間仕切り内はPF管にて保護する。

□□□	N	N A	●	◎
1窓用呼出表示器	呼出ボタン (点字付)	呼出ボタン (引きひも付) (点字付)	復旧ボタン	表示灯
参考型番: CBN-1C 	参考型番: NBR-7BA-1C 	参考型番: NBR-7HMA-TC110 	参考型番: NBR-2A-C 	参考型番: CBR-4B
電圧電圧 AC100V 50/60Hz (内部電源DC12V) 形状 壁取付形 材質 SPOC 11.7 寸法 117 表示方式 呼出音と表示ランプ	形状 壁埋込型 (JIS1種用スイッチボックス) 材質 自己消火性樹脂 備考 点字案内文書	形状 壁埋込型 (JIS1種用スイッチボックス) 材質 自己消火性樹脂 備考 引きひも式、押ボタン式両用 備 点字案内文書	形状 壁埋込型 (JIS1種用スイッチボックス) 材質 樹脂 備考 非防水形	備考 壁埋込型 (JIS1種用スイッチボックス) プレート: 自己消火性樹脂 材質 表示灯カバー: ポリカーボネート 備考 LED方式 (赤色)

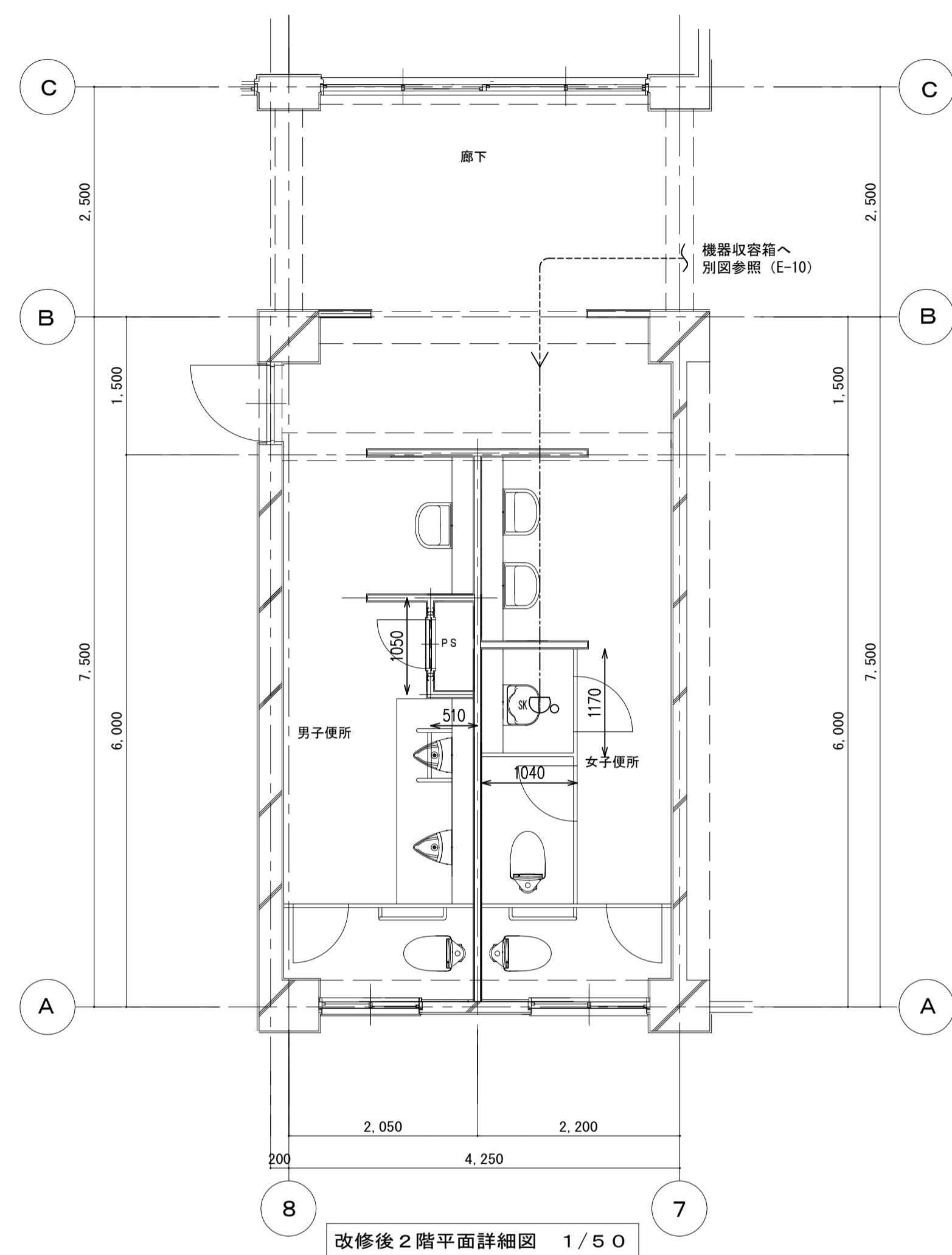
工事名	タウンスクール根本内トイレ改修電気設備工事		
図面名	誘導支援設備 1階平面詳細図		
作成年月日	令和7年1月17日	変更年月日	
縮尺	A-1 1/50 A-3 1/100	図面番号	E-09
設計	有限会社 神谷建築事務所 千葉県知事登録 第1-2307-2710号 神谷 繁樹 一級建築士大臣登録第152135号		
	松戸市 街づくり部 建築保全課		



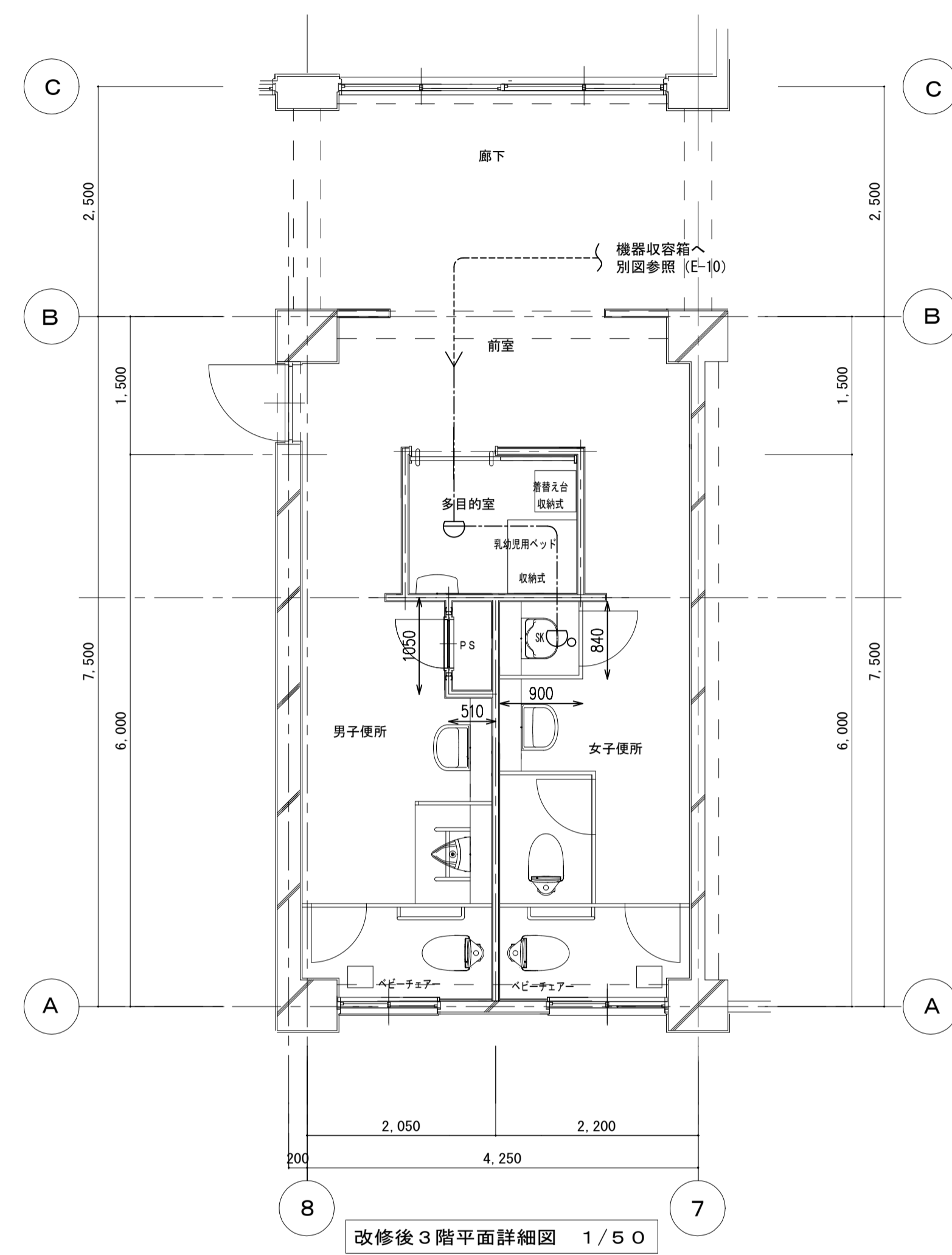
凡例

改修範囲を示す

工事名	タウンスクール根木内トイレ改修電気設備工事		
図面名	自動火災報知設備 2・3階平面図		
作成年月日	令和7年1月17日	変更年月日	
縮尺	A-1 1:100	図面番号	E-10
設計	有限会社 神谷建築事務所 千葉県知事登録 第1-2307-2710号 神谷 繁樹 一級建築士大臣登録第152135号		
松戸市 街づくり部 建築保全課			



改修後2階平面詳細図 1/50



改修後3階平面詳細図 1/50

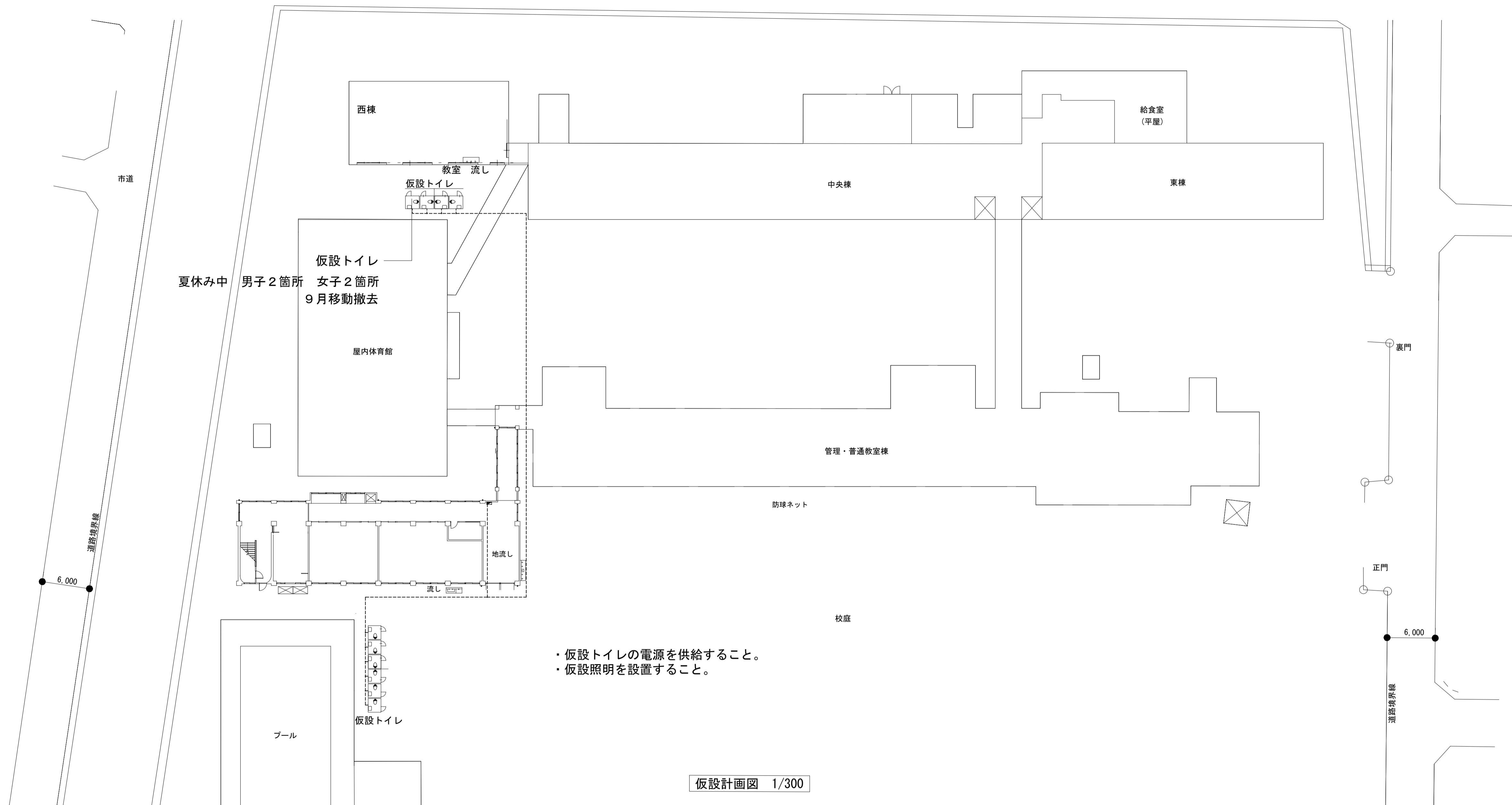
【凡例】

記号	名称	備考
☐	定温式ｽﾍﾞｯﾄ感知器 特種 防水	
☐	差動式ｽﾍﾞｯﾄ感知器 2種	
◁-----□	一種金属線び 特記無きはA型 < : コナボックス □ : ジャンクションボックス	
-----	露出配管配線	
-----	天井コログシ配線	

【注記】

- 特記無き配管配線は下記とする。
 ----- EM-AE1.2-4C (天井内)
 ----- EM-AE1.2-4C (MM1A)
- 壁貫通箇所は鉄筋探索し、鉄筋を切断しない。
- 壁貫通部配線はPF管にて保護する。

工事名	タウンスクール根木内トイレ改修電気設備工事		
図面名	自動火災報知設備 2・3階平面詳細図		
作成年月日	令和7年1月17日	変更年月日	
縮尺	A-1 1/50 A-3 1/100	図面番号	E-11
設計	有限会社 神谷建築事務所 千葉県知事登録 第1-2307-2710号 神谷 繁樹 一級建築士大臣登録第152135号		
	松戸市 街づくり部 建築保全課		



仮設トイレ(タンスカール根木内棟南側)
 夏休み中 男子1箇所 女子1箇所
 9月以降 男子3箇所 女子3箇所

仮設計画図 1/300

工事名	タンスカール根木内トイレ改修電気設備工事		
図面名	仮設計画図		
作成年月日	令和7年1月17日	変更年月日	
縮尺	A-1 1/300	図面番号	E-12
設計	有限会社 神谷建築事務所 千葉県知事登録 第1-2307-2710号 神谷 繁樹 一級建築士大臣登録第152135号		
	松戸市 街づくり部 建築保全課		

《 松戸市建築工事提出書類等一覧表 》 (2025.7)

1. 工事名称 タウンスクール根木内トイレ改修電気設備工事

2. 工事場所 松戸市小金原二丁目3番地

3. 工 期 令和 年 月 日 から 令和 9年 1月 29日 まで

4. CADデータの貸与 有 無

- ※1. 基準等にある「建」とは「公共建築工事標準仕様書(建築工事編)令和7年版」を指す。
- ※2. 基準等にある「電」とは「公共建築工事標準仕様書(電気設備工事編)令和7年版」を指す。
- ※3. 基準等にある「機」とは「公共建築工事標準仕様書(機械設備工事編)令和7年版」を指す。
- ※4. 基準等にある「請負契約〇〇条」は「工事請負契約書」を指す。

	摘 要	様式	部数	基準等	提出責任者 ※記入無は 現場代理人
工 事 着 工 前 に 提 出	<p>■工事实績情報(工事カルテ)の登録 (受注登録工事カルテ受領書、受注登録データ) ※契約額が500万円以上(契約後10日以内に登録)</p> <p style="text-align: right;">【契約後14日以内】</p>	報告	1	建1.1.4 電1.1.4 機1.1.4 松戸市建設工事 適正化指導要綱	
	<p>■電気保安技術者通知書 (資格者証の写し)</p> <p style="text-align: right;">【契約後14日以内】</p>	承諾	1	建1.3.3 電1.3.2 機1.3.2	
	<p>■施工体制台帳・下請業者選定通知書・施工体系図 【下請契約後14日以内に提出(下請契約がない場合不要)】</p>	報告	2	請負契約第7条 建1.1.5 電1.1.5 機1.1.5 松戸市建設工事 適正化指導要綱	代表者
	<p>■実施工程表 ※建築・電気・機械などの関連工事工程も記載 【初回打合せ後速やかに】</p>	承諾	1	建1.2.1 電1.2.1 機1.2.1	
	<p>■総合施工計画書</p> <p>1. 組織表(現場代理人、主任技術者、工事用電力設備の保安責任者など)、緊急連絡体制、仮設計画図</p> <p>2. 工事概要、建物概要、予想される災害・公害対策、出入口の管理、危険箇所の点検方法、火災予防、養生・片付け、工事の保険、関係官公署その他の関係機関への届出等一覧表など</p> <p style="text-align: right;">【初回打合せ後速やかに】</p>	報告	1	建1.2.2 電1.2.2 機1.2.2	

	摘 要	様式	部数	基準等	提出責任者 ※記入無は 現場代理人
工 事 中 に 提 出	■設計図書の照査報告書 【適宜】	報告	1	請負契約第19条	代表者
	■工種別施工計画書 ※資格者名簿・資格者証、使用資機材、使用材料・ 機材品質証明書などを添付	承諾	1	建1.2.2 電1.2.2 機1.2.2	主任技術者 及び現場代理人
	■施工図等（施工図、製作図、カタログ等） ※施工図、製作図は主任・現場が全ての図面に記名	承諾	1	建1.2.3 電1.2.3 機1.2.3	主任技術者 及び現場代理人
	■発生材処理計画書 産廃業者と契約書の写し（単価記載） 産廃業者の許可書の写し 再資源利用（促進）計画書 建設副産物情報交換システム工事登録証明書 ※登録は契約額が100万円以上 【廃棄物搬出前】	報告	1	建1.3.11 電1.3.9 機1.3.9	
	□月報（出来高・進捗表） 【月初め7日以内】	報告	1		
	□定例打合せ記録 【適宜】	報告	1		
	□詳細工程表（月間工程表） ※年末年始・GW・夏季等については、 安全管理措置、警備体制、緊急連絡先を記載 【前月末日まで】	報告	1	建1.2.1 電1.2.1 機1.2.1	
	□地業（既製コンクリート杭等）工事結果報告書	報告	1	建1.5.4	主任技術者 及び現場代理人
	■試験結果報告書	報告	1	建1.4.5 建1.5.6 電1.4.5 電1.5.4 機1.4.6 機1.5.5	主任技術者 及び現場代理人
	□発生土処理報告書	報告	1		
	■発生材処理報告書 産廃業者マニフェストの写し（E票） 再資源利用（促進）実施書 建設副産物情報交換システム工事登録証明書 【処分後】	報告	1	建1.3.11 電1.3.9 機1.3.9	
	□出来高検査 1 出来高検査願 2 出来高報告書	報告	1	請負契約第39条	
	■現場休止届（年末年始・GW・夏季等） ※安全管理措置、警備体制、緊急連絡先を記載	報告	1		

	摘 要	様式	部数	基準等	提出責任者 ※記入無は 現場代理人
完 成 後 に 提 出	■関係官公署その他の関係機関への届出等 【工事完了後速やかに】	報告	1		代表者
	■しゅん工届 【工事完了後速やかに】		1	建1.6.1 電1.6.1 機1.6.1	
	■自主検査記録（現場代理人以外の検査とする） 【工事完了後速やかに】	報告	1		
	■工事写真（建築工事写真撮影基準に準拠）			建1.2.4 電1.2.4 機1.2.4	
	■ 1 工事記録写真	写真帳	1		
	■ 2 完成写真 【工事完了後速やかに】	写真帳	1		
	■完成図 PDF, CADデータ	CDもし くはDVD	2	建1.7.2 電1.7.2 機1.7.2	
	■電子納品 電子媒体 電子媒体納品書	CDもし くはDVD	2	※松戸市建築事業 に係る電子納品 運用ガイドライ ン（案）	
	■工事实績情報（工事カルテ）の登録 （竣工登録工事カルテ受領書、竣工登録データ） ※500万以上	報告書	1	建1.1.4 電1.1.4 機1.1.4	
	■引渡し関係 ■ 1 予備品等引渡通知書（リスト共） □ 2 キーボックス		3		
	□防水工事に関する保証書 各種防水仕様による保証書（特記仕様による） 元請業者、製造業者及び防水施工業者の連名	保証書	3		
	■保全に関する資料 ■ 1 建築物等の利用に関する説明書	原則、 CDもし	2	建1.7.3 電1.7.3	
	■ 2 保守に関する説明書（機器取扱説明書を含む）	くはDVD	2	機1.7.3	
	■ 3 機器性能試験成績書	D	1		
■ 4 官公署届出書類		1			
□ 5 総合試運転報告書		1	電1.7.3		
□ 6 総合試運転調整報告書		1	機1.7.3		

《 松戸市建築工事検査・立会い一覧表 》 電気設備工事編 (2025.7)

1. 工事名称 タウンスクール根木内トイレ改修電気設備工事
2. 工事場所 松戸市小金原二丁目3番地
3. 工 期 令和 年 月 日 から 令和 9年 1月 29日 まで

標 仕：公共建築工事標準仕様書(電気設備工事編)令和7年版
 改標仕：公共建築改修工事標準仕様書(電気設備工事編)令和7年版

No	検査・立会い項目	基準等	備 考
1	検査		
	■ 1 品質管理検査(必要に応じて)	標 仕1編1.3.4 改標仕1編1.3.4	
	■ 2 機材の検査(承諾済は除く)	標 仕1編1.4.4 改標仕1編1.4.5	
	■ 3 一工程の施工の確認及び報告による検査	標 仕1編1.5.2 改標仕1編1.6.3	
	■ 4 監督職員の指示による検査	標 仕1編1.5.3 改標仕1編1.6.4	
2	立会い		
	■ 1 監督職員の指示による立会い	標 仕1編1.5.6 改標仕1編1.6.7	
	■ 2 照明器具の取付け	標 仕2編2.18.1	
	■ 3 電線・ケーブル相互の接続及び端末処理	標 仕2編2.18.1等	
	■ 4 同上接続部の絶縁処理	標 仕2編2.18.1等	
	□ 5 接地線の構造体への接続	標 仕2編2.18.1等	
	■ 6 金属管、合成樹脂管、ケーブルラック、 金属製可とう電線管等のふ設	標 仕2編2.18.1等	
	■ 7 壁埋込盤類キャビネットの取付け	標 仕2編2.18.1等	
	■ 8 主要機器及び盤類の設置	標 仕2編2.18.1等	
	■ 9 防火区画貫通部の耐火処理及び 外壁貫通部の防水処理	標 仕2編2.18.1等	
	□ 10 接地極の埋設	標 仕2編2.18.1等	
	□ 11 電柱の建柱位置及び建柱	標 仕2編2.18.1等	
	□ 12 地中電線路のふ設	標 仕2編2.18.1等	
	□ 13 現場打マンホール、ハンドホールの配筋等	標 仕2編2.18.1等	
	□ 14 総合調整	標 仕2編2.18.1等	
	■ 15 電線・ケーブルのふ設	標 仕3編2.3.1等	
	■ 16 電線・ケーブルの機器への接続	標 仕3編2.3.1等	
	□ 17 基礎の位置、地業、配筋等	標 仕3編2.3.1等	
	□ 18 基礎ボルトの位置及び取付け	標 仕3編2.3.1等	
	□ 19 UTPケーブルの成端	標 仕6編2.28.1等	
	□ 20 収納架の固定	標 仕6編2.28.1等	
	■ 21 照明器具、主要機器及び盤類の取外し	改標仕2編2.19.1	
	■ 22 分電盤、制御盤等の改造	改標仕2編2.19.1	
	□ 23 重量物の解体、搬入、搬出組立て	改標仕2編2.19.1等	
	□ 24 事前確認及び停復電操作	改標仕3編2.4.1等	
	■ 25 既設電線・ケーブルの切断	改標仕3編2.4.1等	