

修繕設計書				設計 年月日	令和8年5月 日		
部長	課長	補佐	主幹	主査	担当	設計者	
修繕名称	松戸市立常盤平第三小学校ほか1校給食用小荷物専用昇降機修繕						
修繕場所	松戸市常盤平西窪町25-1ほか1か所			履行期間	自 令和 年 月 日 至 令和 8年10月16日		
設計金額	修繕費総額		円（修繕価格）				
			一金				
			円（修繕費計）				
設計概要	松戸市立常盤平第三小学校、松戸市立六実第二小学校の給食用小荷物専用昇降機の部品交換修繕を行う。					内容審査済	

内 訳 表

名 称	規 格 寸 法	数 量	単 位	単 価	金 額	摘 要
松戸市立常盤平第三小学校ほか1校給食用小荷物専用昇降機修繕						
純修繕費						
直接修繕費		1	式			内訳表 第1号参照
計						
共通仮設費		1	式			
計						
純修繕費計						
現場管理費		1	式			
修繕原価						
一般管理費等		1	式			
修繕価格		1	式			
消費税及び地方消費税		1	式			
修繕費		1	式			

内 訳 表

第1号

名 称	規 格 寸 法	数 量	単 位	単 価	金 額	摘 要
常盤平第三小学校		1	式			内訳表 第2号参照
六実第二小学校		1	式			内訳表 第3号参照
合計						

内 訳 表

第2号

名 称	規 格 寸 法	数 量	単 位	単 価	金 額	摘 要
【常盤平第三小学校】						
制御盤		1	式			
操作盤・インターホン（各階1～3階）		3	箇所			
ドアスイッチ（各階1～3階）		3	箇所			
近接スイッチ（各階1～3階）		3	箇所			
塔内配線		1	式			
巻き上げ機	電動機容量1.5kw速度20m/分	1	式			
出入口扉	ステンレスHL仕上げ	3	箇所			
	開閉方式：1枚戸押上					
	遮煙扉、ドアロック交換含む					
安全棒		1	箇所			
主ワイヤーロープ	ワイヤーφ8×2本掛け ロービング 1:1	1	式			
小計						

内 訳 表

第2号

名 称	規 格 寸 法	数 量	単 位	単 価	金 額	摘 要
【労務費】						
労務費	試運転・調整費を含む	1	式			
【廃材処分費】						
廃材処分費	鉄	1	式			
合計（常盤平第三小学校）						

内 訳 表

第3号

名 称	規 格 寸 法	数 量	単 位	単 価	金 額	摘 要
【六実第二小学校】						
制御盤		1	式			
操作盤・インターホン（各階1～5階）		5	箇所			
ドアスイッチ（各階1～5階）		5	箇所			
近接スイッチ（各階1～5階）		5	箇所			
塔内配線		1	式			
巻き上げ機	電動機容量1.5kw速度20m/分	1	式			
出入口扉	ステンレスHL仕上げ	5	箇所			
	開閉方式：2枚戸上下開式					
	遮煙扉、ドアロック交換含む					
安全棒		1	箇所			
主ワイヤーロープ	ワイヤーφ8×2本掛け ロービング 1:1	1	式			
小計						

内 訳 表

第3号

名 称	規 格 寸 法	数 量	単 位	単 価	金 額	摘 要
【労務費】						
労務費	試運転・調整費を含む	1	式			
【廃材処分費】						
廃材処分費	鉄	1	式			
合計（六実第二小学校）						

仕 様 書

- 1 事業名称 松戸市立常盤平第三小学校ほか 1 校給食用小荷物専用昇降機修繕
- 2 事業場所 松戸市常盤平西窪町25-1ほか 1 か所
- 3 履行期間 契約日締結の翌日から令和8年10月16日まで
- 4 目 的 本事業は給食用小荷物専用昇降機を交換修繕するものである。
- 5 事業概要 給食用小荷物専用昇降機の部品交換修繕を行う。

6 交換部品

松戸市立常盤平第三小学校

(1)主装置	制御盤	インバータ式	1	式
	操作盤・インターホン(各階1~3階)		3	箇所
	(1階のみ高温量スピーカー仕様)			
	ドアスイッチ(各階1~3階)		3	箇所
	近接スイッチ(各階1~3階)		3	箇所
	塔内配線		1	式
	巻き上げ機	容量 2.2kw 速度 25m/分	1	式
(2)出入口扉			3	箇所
	材質	ステンレス HL 仕上げ		
	開閉方式	1枚戸押上式		
	※難燃性ゴムを用いた相じゃくり構造による扉			
	遮煙扉			
	ドアロック交換等含む			
(3)安全棒			1	箇所
(4)主ワイヤロープ				
	ワイヤー径	φ8×2本掛け	1	式
	ロービング	1:1		

松戸市立六実第二小学校

(1)主装置	制御盤	インバータ式	1	式
	操作盤・インターホン(各階1～5階)		5	箇所
	(1階のみ高温量スピーカー仕様)			
	ドアスイッチ(各階1～5階)		5	箇所
	近接スイッチ(各階1～5階)		5	箇所
	塔内配線		1	式
	巻き上げ機	容量 2.2kw 速度 25m/分	1	式
(2)出入口扉			5	箇所
	材質	ステンレス HL 仕上げ		
	開閉方式	2 枚戸上下開式		
	※難燃性ゴムを用いた相じゃくり構造による扉			
	遮煙扉 ドアロック交換等含む			
(3)安全棒			1	箇所
(4)主ワイヤロープ				
	ワイヤー径	φ8×2本掛け	1	式
	ロービング	1:1		

7 部分使用開始

給食室を令和 8 年8月26日より使用するので、8月25日までに現場作業を完了すること。

8 留意事項

- (1)着工前には、学校、学校施設課と十分協議を行い、学校運営に支障を来たさないこと。
- (2)本修繕を行う際に、関係法令等を遵守して行うこと。
- (3)本修繕にて発生した発生材は適正に処分を行うこと。
施工のために必要な関係官公署等(消防局、東京電力を含む)に対する事前・事後の申請・届出等の手続きを遅延なく行う。
- (4)工程写真は、修繕前・修繕中・修繕後の写真を撮影し、提出すること。
- (5)修繕実施中に問題点が生じた場合は、直ちに市担当者に連絡し、その指示に従うこと。

(6)本仕様書は、一般的事項を示すものであり、不明な点及び本書に記載されていない事項については、市担当者と協議の上、決定すること。

【修繕内容】

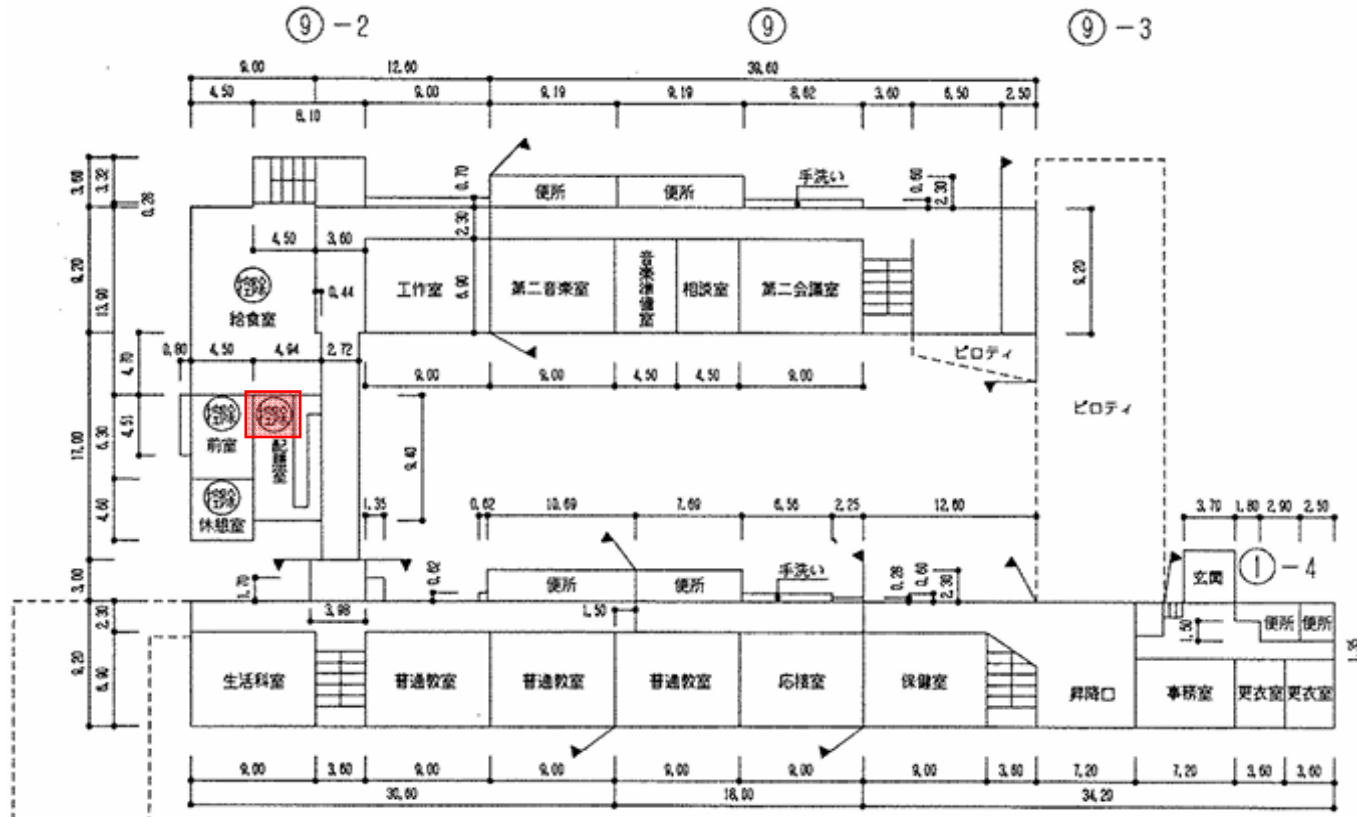
常盤平第三小学校

●仕様

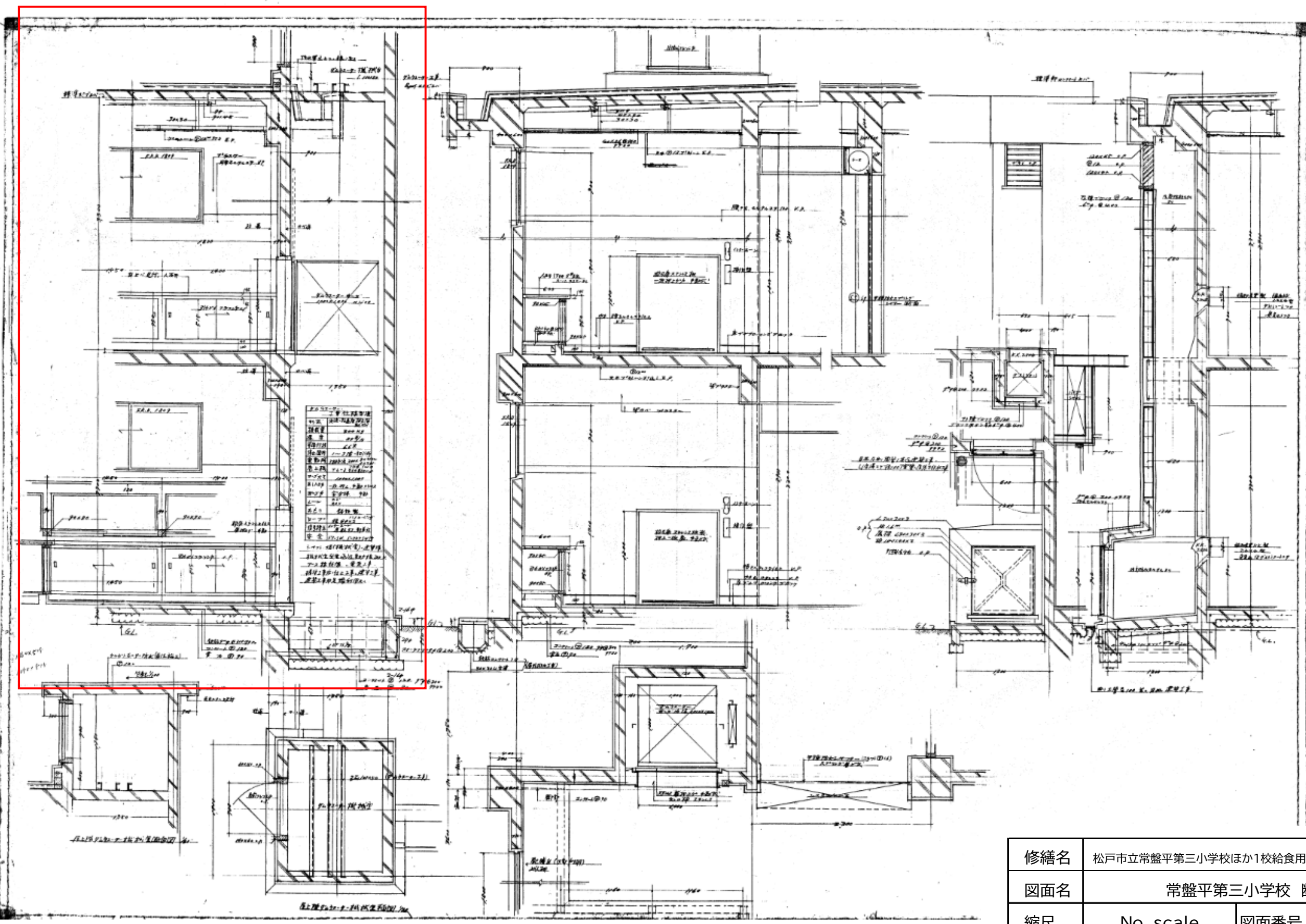
停止回数 3階
 出入口方向 1方向
 制御方式 インバータ制御
 操作盤・インターホン一体型
 自動省エネモード
 オートアナウンス (到着予定)
 戸開放警告 (ブザー、アナウンス)

●交換部品

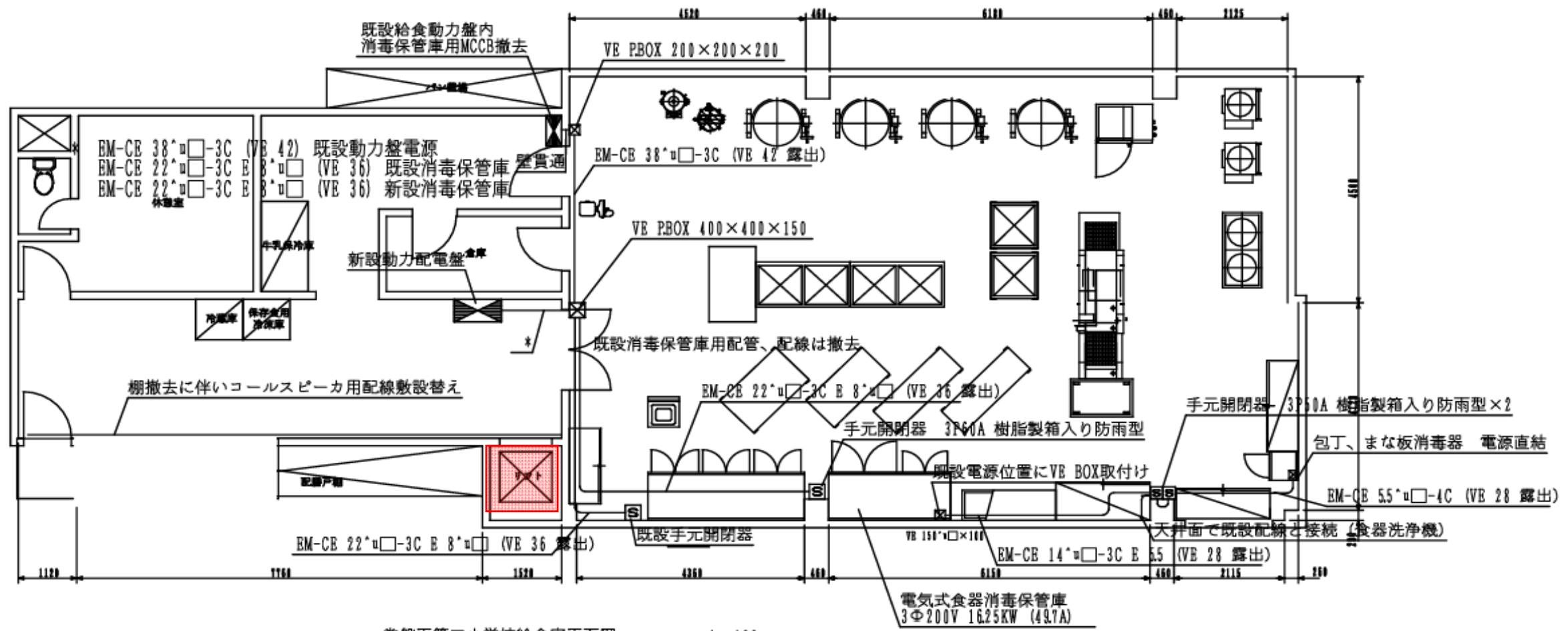
制御盤 1式
 操作盤・インターホン (各階1～3階)
 (1階のみ高温量スピーカー仕様) 3箇所
 ドアスイッチ (各階1～3階) 3箇所
 近接スイッチ (各階1～3階) 3箇所
 塔内配線 1式
 巻上機 電動機容量2.2kW
 速度25m 1式
 出入口扉 3箇所
 材質 ステンレスHL仕上げ
 開閉方式 1枚戸押上式
 ※難燃性ゴムを用いた相じゃくり構造による扉
 遮煙扉
 ドアロック交換等含む
 安全棒 1箇所
 主ワイヤロープ 1式
 ワイヤー径 $\phi 8 \times 2$ 本掛け
 ローピング 1:1



修繕名	松戸市立寒風台小学校給食用小荷物昇降機修繕		
図面名	常盤平第三小学校 平面図(1階)		
縮尺	No scale	図面番号	No.1



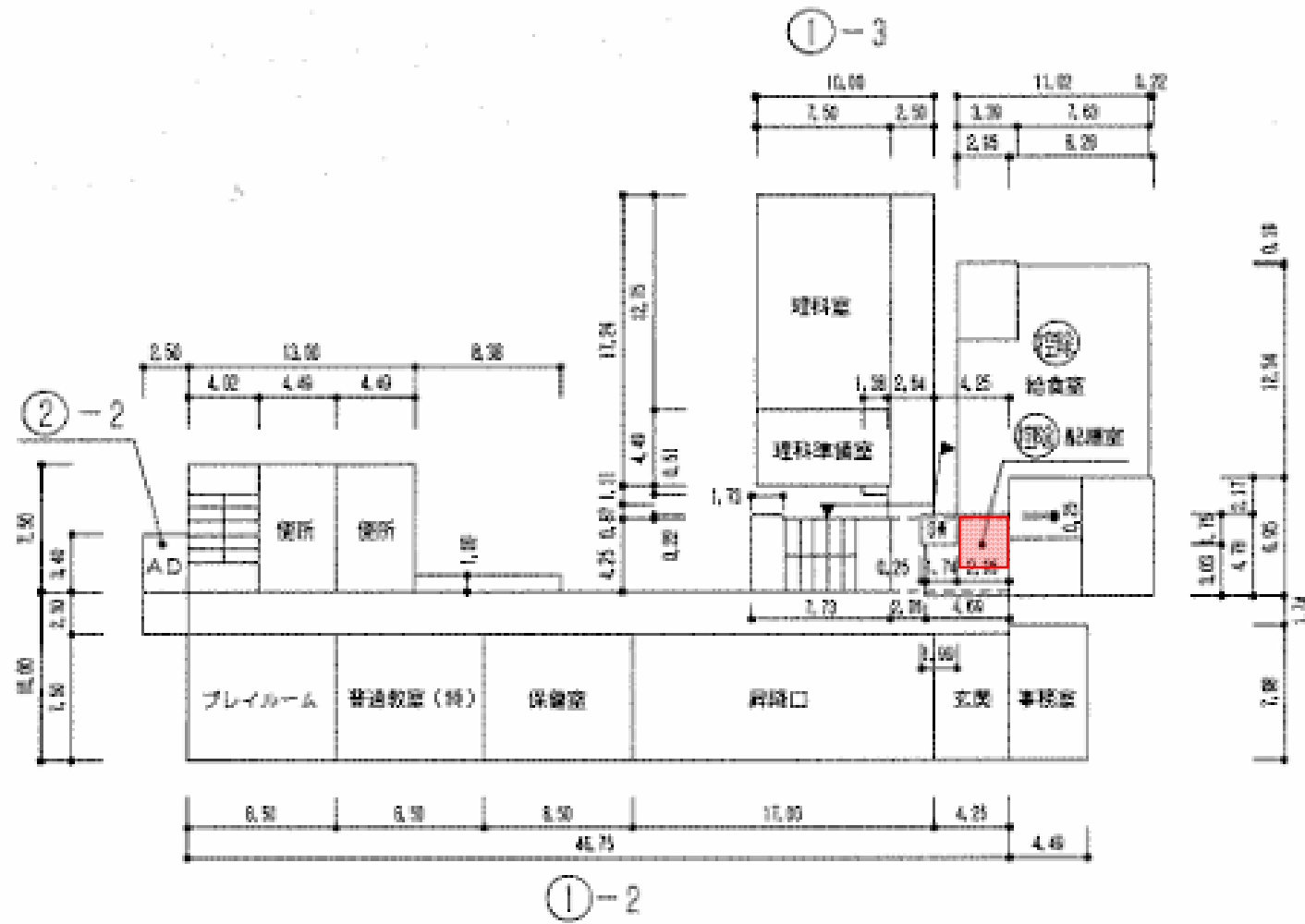
修繕名	松戸市立常盤平第三小学校ほか1校給食用小荷物専用昇降機修繕		
図面名	常盤平第三小学校 断面図		
縮尺	No scale	図面番号	No.2



常盤平第三小学校給食室平面図 1:100

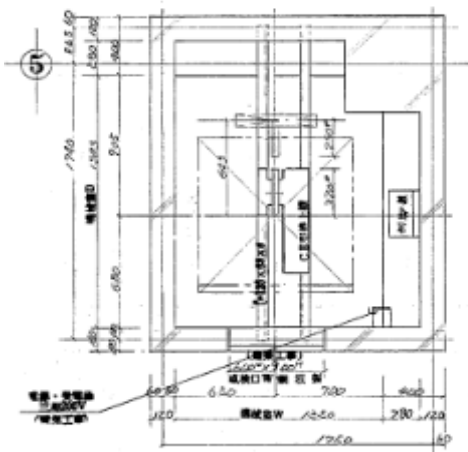
修繕名	松戸市立常盤平第三小学校ほか1校給食用小荷物専用昇降機修繕		
図面名	常盤平第三小学校 詳細図		
縮尺	No scale	図面番号	No.3

六実第二小学校

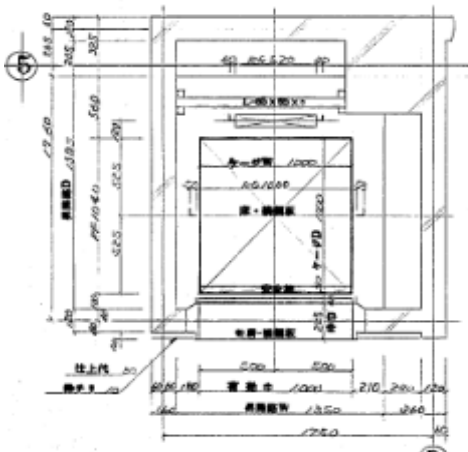


●仕様	停止回数	5階	
	出入口方向	1方向	
	制御方式	インバータ制御	
	操作盤・インターホン	一体型	
	自動省エネモード		
	オートアナウンス	(到着予定)	
	戸開放警告	(ブザー、アナウンス)	
●交換部品	制御盤		1 式
	操作盤・インターホン	(各階1～5階)	5 箇所
		(1階のみ高温量スピーカー仕様)	
	ドアスイッチ	(各階1～5階)	5 箇所
	近接スイッチ	(各階1～5階)	5 箇所
	塔内配線		1 式
	巻上機	電動機容量2.2kW 速度25m	1 式
	出入口扉		5 箇所
	材質	ステンレスHL仕上げ	
	開閉方式	2枚戸上下開式	
	※難燃性ゴムを用いた相じゃくり構造による扉遮煙扉		
	ドアロック交換等含む		
	安全棒		1 箇所
	主ワイヤロープ		1 式
	ワイヤー径	φ8×2本掛け	
	ローピング	1:1	

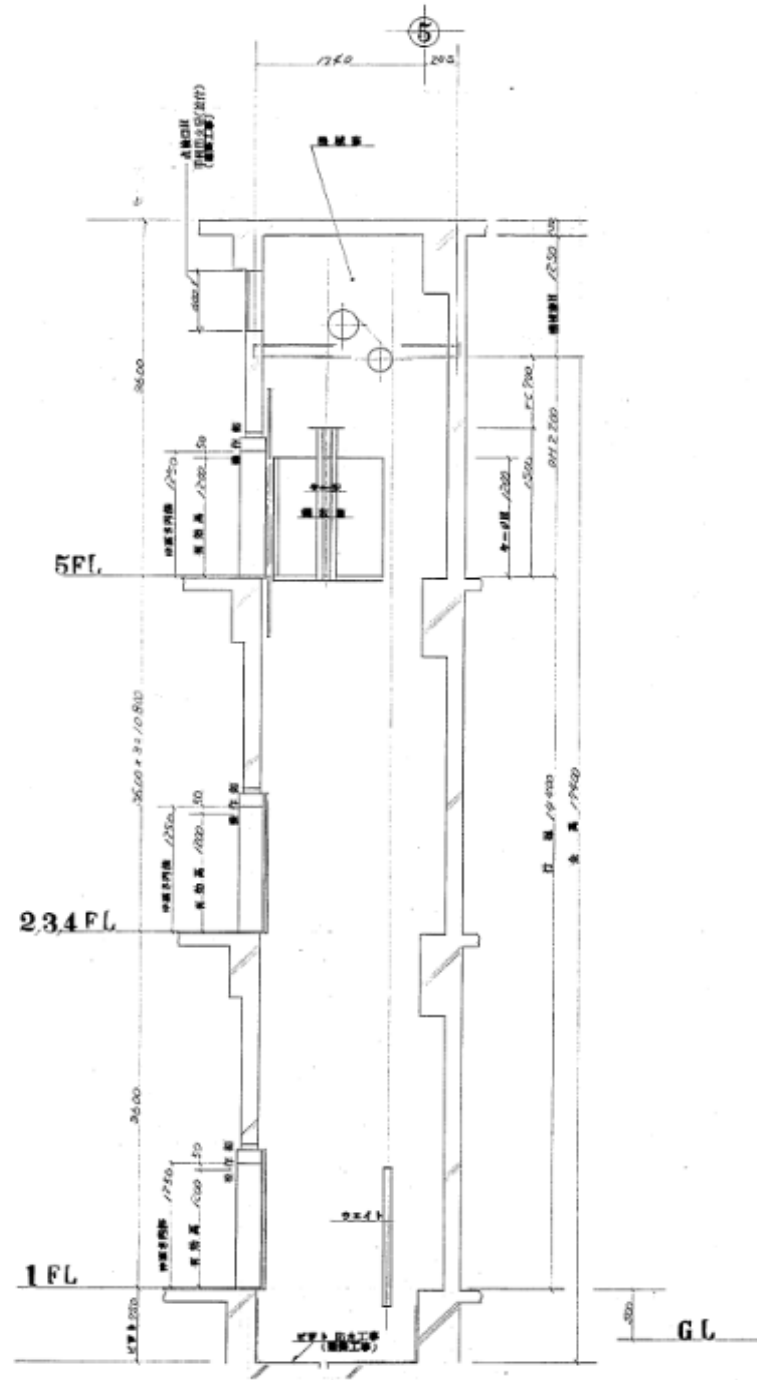
修繕名	松戸市立常盤平第三小学校ほか1校給食用小荷物専用昇降機修繕		
図面名	六実第二小学校 平面図(1階)		
縮尺	No scale	図面番号	No.4



機室平面 S=1/20



昇降路横断面 S=1/20



修繕名	松戸市立常盤平第三小学校ほか1校給食用小荷物専用昇降機修繕		
図面名	六実第二小学校 詳細図		
縮尺	No scale	図面番号	No.5