

令和 7 年度

幾島町集会所解体工事

建 築 工 事		
		図 面 名 称
1	A - 0 1	取りこわし特記仕様書 1（建築）
2	A - 0 2	取りこわし特記仕様書 2（建築）
3	A - 0 3	取りこわし特記仕様書 3（機械）
4	A - 0 4	取りこわし特記仕様書 4（電気）
5	A - 0 5	付近見取図、仕上表
6	A - 0 6	配置図
7	A - 0 7	平面図、求積図
8	A - 0 8	立面図
9	A - 0 9	屋根伏図
1 0	A - 1 0	矩計図
1 1	A - 1 1	各伏図
1 2	A - 1 2	仮設計画図
1 3	A - 1 3	外部足場立面図

五所川原市 総務部 管財課

株式会社 工藤設計一級建築士事務所

	<div><div>幾島町集会所解体工事</div><div>工事特記仕様書</div></div> <div><div>工事概要</div><div><div>1. 工事場所</div><div>五所川原市字幾島町22-3</div></div><div><div>2. 敷地面積</div><div>174.45㎡（登記簿）</div></div><div><div>3. 工事種目</div><div><div>1) 集会所 木造 2階建</div><div>取りこわし 1棟</div><div>延べ面積 77.41㎡（電気、機械設備共）</div><div>2) 外構</div><div>屋外排水設備</div><div>イ) 屋外排水設備</div><div>取りこわし一式</div><div>屋外給水設備</div><div>イ) 屋外給水設備</div><div>取りこわし一式</div><div>擁工作物</div><div>イ) 屋外コンクリート土間</div><div>取りこわし一式</div><div>整地</div><div>一式</div><div>電気設備（屋外）</div><div>（別仕様書による）</div><div>一式</div><div>機械設備（屋外）</div><div>（別仕様書による）</div><div>一式</div></div></div></div> <div><div>解体工事仕様</div><div><div>（1）図面及び本特記仕様書に記載されていない事項は、国土交通省大臣官房官庁営繕部制定の「建築物解体工事共通仕様書（建築工事編）（令和4年版）」（以下「解体共通仕様書」という。）による。 図面、本特記仕様書及び解体共通仕様書に記載されていない事項は、国土交通省大臣官房官庁営繕部制定の「公共建築工事標準仕様書（建築工事編）令和4年版」（以下「標準仕様書」という。）及び「公共建築改修工事標準仕様書（建築工事編）（令和4年版）」（以下「改修標準仕様書」という。）による。 （2）本特記仕様書の表記 1）項目は、○印の付いたものを適用する。 2）特記事項は、○印の付いたものを適用する。 ○印の付かない場合は、印の付いたものを適用する。 ○印と印の付いた場合は、共に適用する。 3）特記事項に記載の《 》内表示番号は、解体共通仕様書の当該項目、当該図又は当該表を示す。 4）特記事項に記載の()内表示番号は、標準仕様書の当該項目、当該図又は当該表を示す。 5）特記事項に記載の[]内表示番号は、改修標準仕様書の当該項目、当該図又は当該表を示す。</div></div></div>	<div><div>1章 設備共通通項</div><div><div>○適用基準</div><div>1）本設計図書における「標準詳細図」とは、次の基準を指す。 建築工事標準詳細図（令和4年版）国土交通省大臣官房官庁営繕部整備課</div><div>《1.4.1》</div><div>石綿含有建材の事前調査 工事着手に先立ち、目視及び貸与する設計図書等によって石綿を含有している吹き付け材、成形板、建築材料等の使用の有無について調査する。 調査範囲（ 施工範囲全て ・図示 ） 貸与資料（○アスベスト関係材料調査票 ・既存図面）</div><div>・分析による石綿含有建材の調査 分析対象 アクチノライト、アモサイト、アンソフィライト、クリソタイル、クロシドライト、トレモライト 分析方法</div><div><div>材料名</div><div>定性分析方法</div><div>定量分析方法</div></div><div>サンプル数 1箇所あたり3サンプル 採取箇所 ・図示</div></div></div> <div><div>2章 仮設工事</div><div><div>○騒音・粉じん等の対策</div><div>騒音・粉じん等の対策 ○防音パネル ・防音シート ・養生シート 設置範囲及び高さ ○図示（ A / 1 2 図による）</div><div>《2.2.1》</div><div>○足場等</div><div>「「手すり先行工法に関するガイドライン」について」（厚生労働省 平成21年4月24日）の「（別紙）手すり先行工法等に関するガイドライン」に基づく足場の設置に当たっては、同ガイドラインの別紙1「手すり先行工法による足場の組立て等に関する基準」における2の(2)手すり据置方式又は(3)手すり先行専用足場方式により行う。</div><div>《2.2.4》</div><div>・山留めの撤去</div><div>鋼矢板等の抜き後の処理 直ちに砂等で充填する</div><div>《2.4.3》</div></div></div> <div><div>3章 解体施工</div><div><div>・杭の解体</div><div>杭 ・行う ・行わない 杭の解体工法 ・引抜き工法 ・粉砕による解体</div><div>《3.9.2》</div><div>・工作物（建築物以外）</div><div>さく、照明設備等の附属物の解体 ・行う（ / 図による）</div><div>《3.10.1》</div><div>・樹木等</div><div>樹木の伐採抜根及び移植 ・行う（ / 図による）</div><div>《3.11.1》</div><div>○地下埋設物埋設配管</div><div>地下埋設物及び埋設配管の解体 ○行う（ / 図による）</div><div>《3.12.1》</div></div></div>	<div><div>○解体後の整地</div><div>《3.13.1》</div><div>解体後の埋戻し及び盛土 ・行う ・行わない 整地高さ ○現状G L ・図示（ / 図による） 埋戻し及び盛土の材料 ・山砂の類 ・他現場の建設発生土の中の良質土 ・再生コンクリート砂 埋戻し及び盛土に当たっては、各層30cm程度毎に締め固めること。 解体後の地均し ○基礎部分等の撤去範囲の地均しを行う ・敷地全体の地均しを行う ・敷地の地均しを行わない</div></div> <div><div>5章 特別管理産業廃棄物の処理等</div><div>・施工計画調査</div><div>《5.1.2》</div><div><div>材料名</div><div>厚さ(mm)</div><div>調査を行う範囲</div></div></div>	<div><div>・石綿含有吹付け材の除去</div><div>《6.3.2、3》</div><div>除去対象範囲 ・図示 工法 ・ 6.3.2(1) 除去した石綿含有吹付け材等の飛散防止措置 湿潤化 ・固化 除去した石綿含有吹付け材等の処分 ・埋立処分（管理型最終処分場） ・中間処理（溶融施設又は無害化処理施設）</div></div> <div><div>・石綿含有保温材等の除去</div><div>《6.4.1》</div><div>除去対象範囲 ・図示 工法 ・破砕して除去 ・原型のまま手ばらし 除去した石綿含有保温材等の飛散防止 湿潤化 ・固化 除去した石綿含有保温材等の処分 ・埋立処分（管理型最終処分場） ・中間処理（溶融施設又は無害化処理施設）</div></div> <div><div>○石綿含有成形板の除去</div><div>《6.5.1》</div><div>除去対象範囲 ・図示 除去した石綿含有成形板の処分 ○石綿含有せつこうボード 埋立処分（管理型最終処分場） ○石綿含有せつこうボードを除く石綿含有成形板 ○埋立処分（安定型最終処分場） ・中間処理（溶融施設又は無害化処理施設） 作業場所周辺養生 ○行う ・行わない</div></div> <div><div>・石綿含有仕上塗材の除去</div><div>《6.6.1》</div><div>除去対象範囲 ・図示 工法 ・集じん装置付き超高压水洗工法（ 100Mpa 以上） ・湿式集じん装置付きディスクグラインダー工法 ・乾式集じん装置付きディスクグラインダー工法 ・剥離剤（薬品）工法 ・超音波クレン工法 除去した石綿含有仕上塗材の処分 ・埋立部分（安定型最終処分場） ・中間処理（溶融施設又は無害化処理施設）</div></div> <div><div>・石綿含有の設備資機材の除去</div><div>アスベスト含有の設備資機材の処理については、取りこわし特記仕様書（電気設備の部）及び（機械設備の部）による。</div></div>	<div><div>・JIS K 3850-1に基づいた測定</div><div><div>測定名称</div><div>メンブレンフィルタ直径(mm)</div><div>試料の吸引流量(L/min)</div><div>試料の吸引時間(min)</div></div><div><div>・測定4 ・測定5</div><div>25</div><div>5</div><div>30</div></div><div><div>・測定</div><div>25</div><div>10</div><div>120</div></div><div><div>・測定</div><div>47</div><div>10</div><div>240</div></div><div><div>・測定</div><div></div><div></div><div></div></div></div>
	<div><div>株式会社 工藤設計</div><div>1級建築士事務所</div><div>建築士事務所（青森県知事）登録 第1722号</div><div>〒037-0045</div><div>青森県五所川原市字新町19-1</div><div>TEL・FAX 0173-23-4672</div><div>一級建築士 国土交通大臣登録 第347270号 工藤一二</div></div>	<div>工 事 名</div> <div>幾島町集会所解体工事</div> <div>備 考</div>	<div>図 面 名</div> <div>特記仕様書 1</div> <div>日 付</div> <div>2025/10/08</div> <div>縮 尺</div> <div>N/S</div>	<div>図 面</div> <div>A - 0 1</div>	

	章	項 目	特 記 事 項																																																																																																																											
	一 般 共 通 事 項	・ 産業廃棄物広域認定制度	産業廃棄物広域認定制度により廃棄物を処理する場合は、事前に監督員と協議すること。																																																																																																																											
		解体工事 施工技士	解体工事の適切に管理するため、解体工事施工技士を1名以上現場に配置すること。																																																																																																																											
	解体 施工	・ PCB含有シーリング材の撤去方法	「標準施工要領書(日本シーリング工事業協同組合連合会/日本シーリング材工業会)」による。 (撤去範囲 図示)																																																																																																																											
	そ の 他	◎ 建設副産物の 処理	取りこわしにより発生する建設副産物は、以下の施設での受入れとして積算している。 ◎ 特定建設資材廃棄物 <table><tr><td>名 称</td><td>施設名称</td><td>施設所在地</td><td>備 考</td></tr><tr><td>コンクリート塊</td><td>(株)坂本光組</td><td>五所川原市飯詰沢田</td><td></td></tr><tr><td>アスファルト、 コンクリート塊</td><td></td><td></td><td></td></tr><tr><td>建設発生木材</td><td>(株)坂本光組</td><td>五所川原市飯詰沢田</td><td></td></tr></table> ◎ 最終処分する建設廃棄物 <table><tr><td>名 称</td><td>施設名称</td><td>施設所在地</td><td>備 考</td></tr><tr><td>ガラス・陶磁器くず</td><td>青森県産業処理(協)</td><td>青森市鶴ヶ坂</td><td></td></tr><tr><td>畳</td><td>(株)竹内組</td><td>中泊町芦野福泊</td><td></td></tr><tr><td></td><td></td><td></td><td></td></tr><tr><td></td><td></td><td></td><td></td></tr></table> ◎ 処理に注意を要する建設廃棄物 <table><tr><td>名 称</td><td>施設名称</td><td>施設所在地</td><td>備 考</td></tr><tr><td>CCA処理木材</td><td></td><td></td><td></td></tr><tr><td>ひ素・カドミウム 含有石膏ボード</td><td></td><td></td><td></td></tr><tr><td>石膏ボードの処理</td><td>青森県産業処理(協)</td><td>青森市鶴ヶ坂</td><td></td></tr></table> ・ 特別管理産業廃棄物 <table><tr><td>名 称</td><td>施設名称</td><td>施設所在地</td><td>備 考</td></tr><tr><td>廃油</td><td></td><td></td><td></td></tr><tr><td>廃酸</td><td></td><td></td><td></td></tr><tr><td>廃アルカリ</td><td></td><td></td><td></td></tr><tr><td>ダイオキシン含有 廃棄物</td><td></td><td></td><td></td></tr></table> ◎ アスベスト含有建材 <table><tr><td>名 称</td><td>施設名称</td><td>施設所在地</td><td>備 考</td></tr><tr><td>石膏ボード</td><td>青森県産業処理(協)</td><td>青森市鶴ヶ坂</td><td></td></tr><tr><td>パルプセメント板</td><td>〃</td><td>〃</td><td></td></tr><tr><td></td><td></td><td></td><td></td></tr><tr><td></td><td></td><td></td><td></td></tr></table> ・ 特殊な建築副産物 <table><tr><td>名 称</td><td>施設名称</td><td>施設所在地</td><td>備 考</td></tr><tr><td></td><td></td><td></td><td></td></tr><tr><td></td><td></td><td></td><td></td></tr><tr><td></td><td></td><td></td><td></td></tr><tr><td></td><td></td><td></td><td></td></tr></table>	名 称	施設名称	施設所在地	備 考	コンクリート塊	(株)坂本光組	五所川原市飯詰沢田		アスファルト、 コンクリート塊				建設発生木材	(株)坂本光組	五所川原市飯詰沢田		名 称	施設名称	施設所在地	備 考	ガラス・陶磁器くず	青森県産業処理(協)	青森市鶴ヶ坂		畳	(株)竹内組	中泊町芦野福泊										名 称	施設名称	施設所在地	備 考	CCA処理木材				ひ素・カドミウム 含有石膏ボード				石膏ボードの処理	青森県産業処理(協)	青森市鶴ヶ坂		名 称	施設名称	施設所在地	備 考	廃油				廃酸				廃アルカリ				ダイオキシン含有 廃棄物				名 称	施設名称	施設所在地	備 考	石膏ボード	青森県産業処理(協)	青森市鶴ヶ坂		パルプセメント板	〃	〃										名 称	施設名称	施設所在地	備 考																											
名 称	施設名称	施設所在地	備 考																																																																																																																											
コンクリート塊	(株)坂本光組	五所川原市飯詰沢田																																																																																																																												
アスファルト、 コンクリート塊																																																																																																																														
建設発生木材	(株)坂本光組	五所川原市飯詰沢田																																																																																																																												
名 称	施設名称	施設所在地	備 考																																																																																																																											
ガラス・陶磁器くず	青森県産業処理(協)	青森市鶴ヶ坂																																																																																																																												
畳	(株)竹内組	中泊町芦野福泊																																																																																																																												
名 称	施設名称	施設所在地	備 考																																																																																																																											
CCA処理木材																																																																																																																														
ひ素・カドミウム 含有石膏ボード																																																																																																																														
石膏ボードの処理	青森県産業処理(協)	青森市鶴ヶ坂																																																																																																																												
名 称	施設名称	施設所在地	備 考																																																																																																																											
廃油																																																																																																																														
廃酸																																																																																																																														
廃アルカリ																																																																																																																														
ダイオキシン含有 廃棄物																																																																																																																														
名 称	施設名称	施設所在地	備 考																																																																																																																											
石膏ボード	青森県産業処理(協)	青森市鶴ヶ坂																																																																																																																												
パルプセメント板	〃	〃																																																																																																																												
名 称	施設名称	施設所在地	備 考																																																																																																																											

	 <div>株式会社 工藤設計 <small>1級建築士事務所</small> 建築士事務所(青森県知事)登録 第1722号</div> <div>〒037-0045 青森県五所川原市字新町19-1 TEL・FAX 0173-23-4672</div> <div>一級建築士 国土交通大臣登録 第347270号 工藤一二</div>	工 事 名	図 面 名		図 面
		幾島町集会所解体工事	特記仕様書 2		
		備 考	日 付	縮 尺	A - 0 2
			2025/10/08	N/S	


幾島町集荷所解体工事
取りこわし特記仕様書（電気設備）

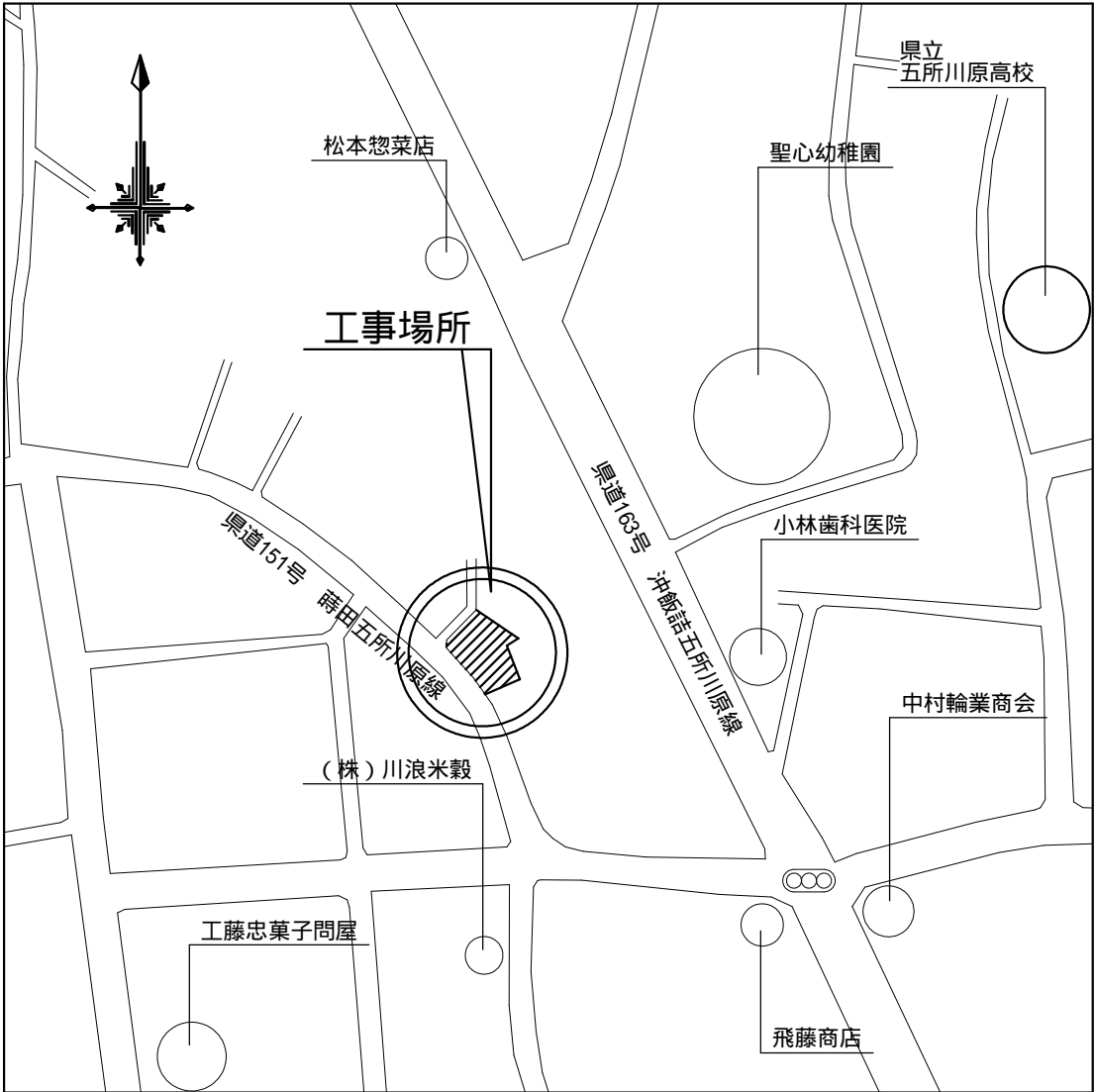
· 工事概要

1. 工事場所取りこわし特記仕様書（建築工事）による。
2. 敷地面積取りこわし特記仕様書（建築工事）による。
3. 工事種目1) 集会所 電気設備 取りこわし一式

・工事仕様

1. 共通仕様
取りこわし特記仕様書（建築工事）による。
2. 特記仕様（印のものを適用し、印のものは適用しない）
（1）一般共通事項
発生材の種類、処理等は工事補足説明事項による。
分析調査
有り
微量PCB含有調査（
アスベスト含有調査（
無し（解体共通仕様書による「施工調査」の結果、分析調査の必要が生じた場合は監督職員と協議すること。）
- （2）取りこわし内容
図示された機器類、配管配線、ケーブルの解体を行う。（地下埋設物、埋設配管を含む）
下記の廃棄物等及び機器類は内外装材の解体前に取外し又は回収する。
これ以外の配管配線、機器類はコンクリート及び内外装材と同時に解体してよい。
- 1）廃棄物等（「施工調査」の結果、印以外の廃棄物等が確認された場合は監督職員と協議すること。）
再資源化を図るもの
小型二次電池
蛍光灯及びHIDランプ（水銀リサイクル共）
特別管理産業廃棄物
アスベスト含有材（
PCB含有機器（
廃油（
廃アルカリ（
特殊な建設副産物
イオン化式感知器
六ふつ化硫黄（SF6）ガス（
2）機器類
受変電盤
直流電源装置
発電装置

 株式会社 工藤設計 <small>1級建築士事務所 建築士事務所（青森県知事）登録 第1722号</small>	工事名 幾島町集会所解体工事		図面名 特記仕様書 4		図面 A - 0 4
	備考		日付 2025/10/08	縮尺 N/S	




工事場所：五所川原市字幾島町22-3

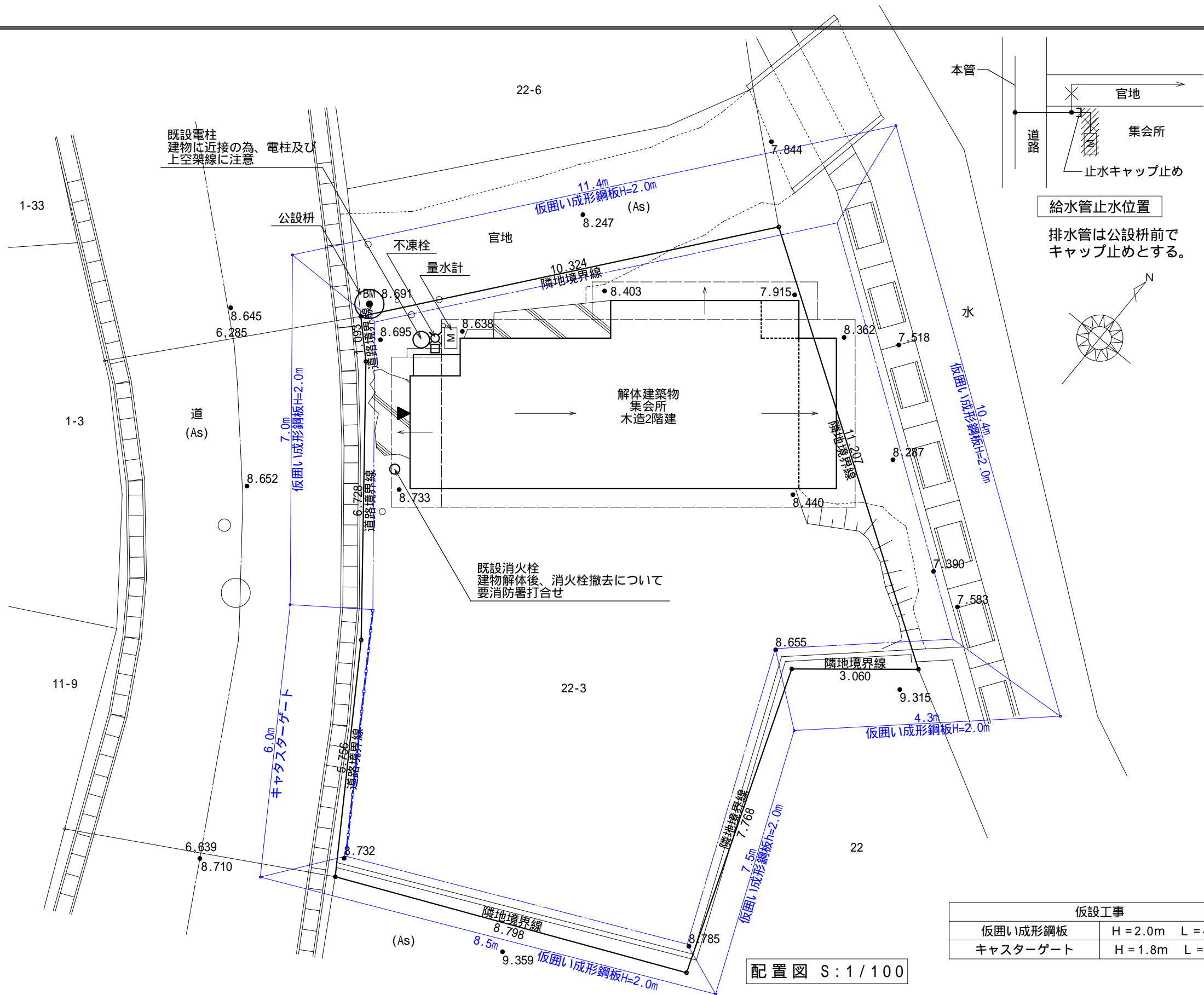
外部仕上表		
部 位	下地・仕上	備 考
基 礎	無筋コンクリート造布基礎	
床下換気口	縦格子（鉄製）	
外 壁	木ずりt=12、アスファルトフェルト下地、ラスモルタルt=15、塗装仕上	アスファルトフェルト
軒 裏	パルプセメント板	パルプセメント板
外部開口部	アルミ製単板ガラスサッシ	
	一部木製単板ガラス	
屋 根	野地板：散板t=12	
	アスファルトルーフィング	
	カラーガルバリウム鋼板t=0.35	

は石綿含有建材を表す

内部仕上表											
階	室 名	床		巾 木			壁		天 井		備 考
		仕 上	厚	仕 上	H	厚	仕 上	厚	仕 上	厚	
		下 地	厚				下 地	厚	下 地	厚	
1階	玄関	コンクリート		-			プリント合板	3	ビニルクロス貼り		流し
	便所	ビニル床シート	1.8	木製			プリント合板	3	せっこうボード	7	洋風便器
		ベニヤ	9.0						化粧せっこうボード	7	
	集会室	スタイロ畳の上絨毯敷	60	-			ビニルクロス貼り	9	ビニルクロス貼り		
		フローリング	12						せっこうボード	7	
地蔵堂	コンクリート		-			せっこうボード	9	パルプセメント板	7	地蔵	
								ビニルクロス貼り			
2階	ホール	フローリング	12	木製			化粧ベニヤ	3	ビニルクロス貼り		
	会議室	スタイロ畳	60	-			せっこうボード	9	せっこうボード	7	
		構造用合板	12				化粧ベニヤ	3	ビニルクロス貼り		
		ベニヤ	3				せっこうボード	9	せっこうボード	7	
	物入・押入			木製			ベニヤ	3	ベニヤ	3	
	階段	カーペット		側板			化粧ベニヤ	3	ビニルクロス貼り		
		板張り	30				せっこうボード	9	せっこうボード	7	


は石綿含有建材を表す

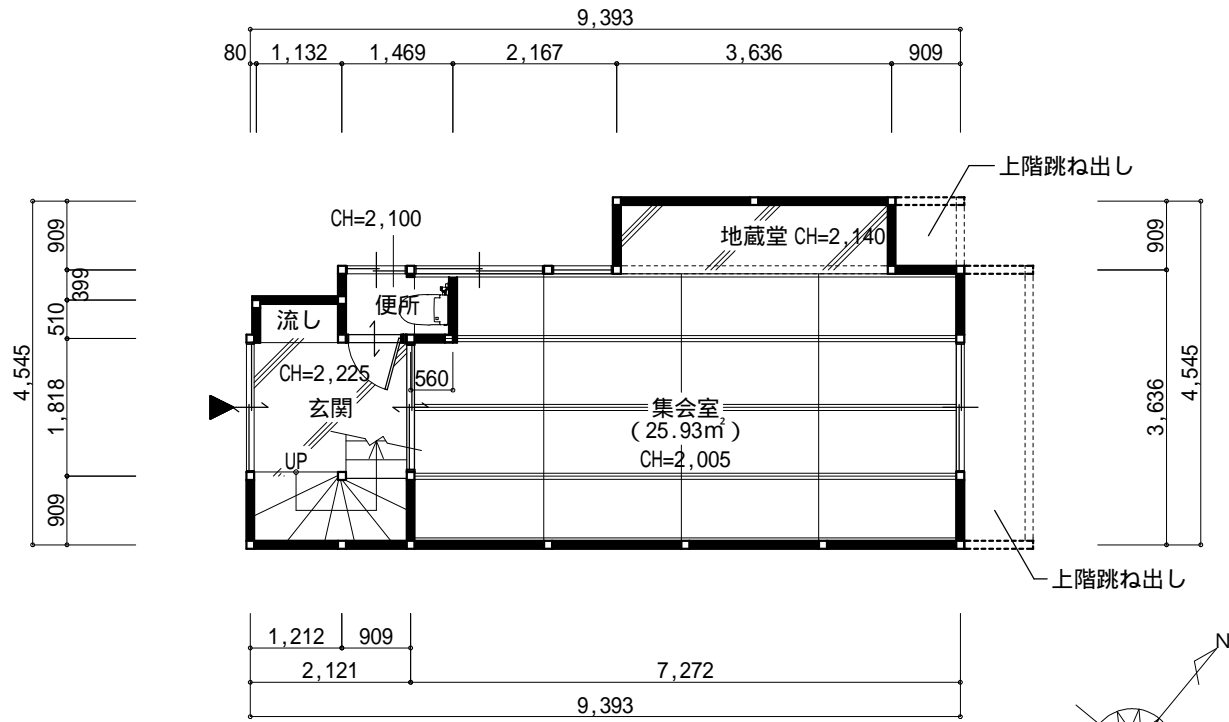
	<div><div>株式会社 工藤設計 <small>1級建築士事務所</small> 建築士事務所（青森県知事）登録 第1722号</div><div>〒037-0045 青森県五所川原市字新町19-1 TEL・FAX 0173-23-4672 一級建築士 国土交通大臣登録 第347270号 工藤一二</div></div>	工 事 名		図 面 名		図 面 A - 0 5
		幾 島 町 集 会 所 解 体 工 事		付 近 見 取 図、仕 上 表		
		備 考		日 付	縮 尺	
				2025/10/08	N/S	



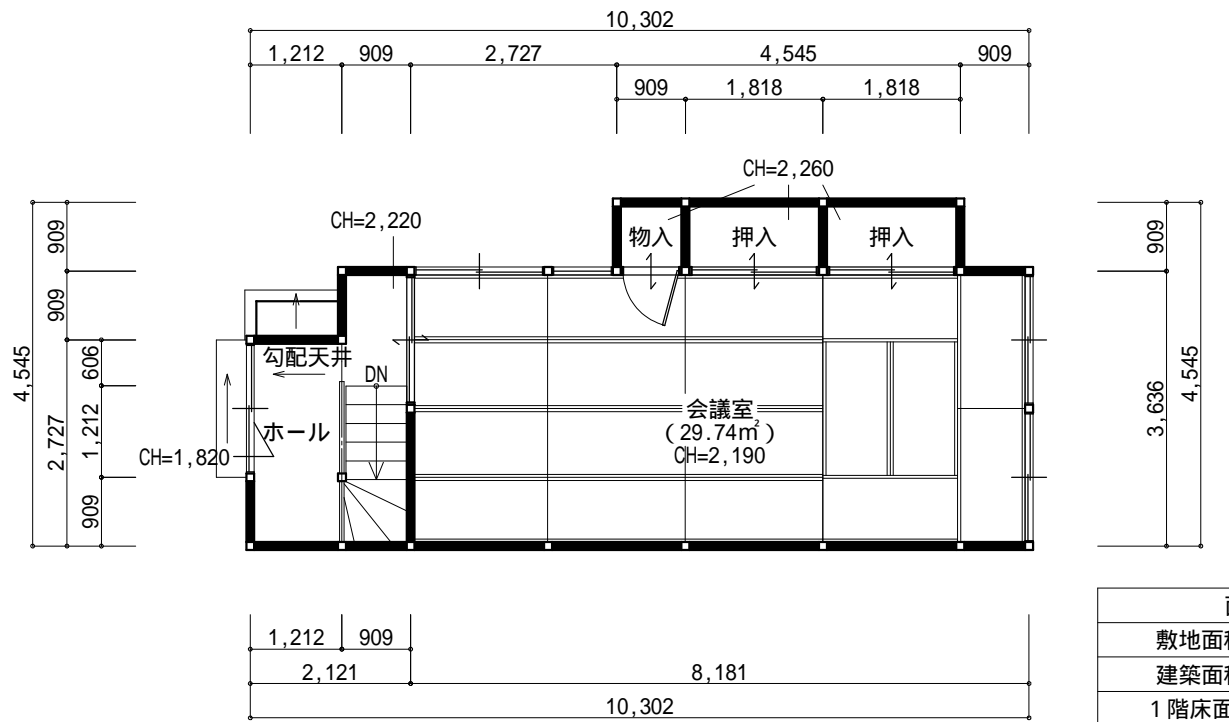
仮設工事		
仮囲い成形鋼板	H = 2.0m	L = 49.1m
キャストゲート	H = 1.8m	L = 6.0m

配置図 S : 1 / 100

	<div><div><div>株式会社 工藤設計 建築士事務所（青森県知事）登録 第1722号</div></div><div>〒037-0045 青森県五所川原市字新町19-1 TEL・FAX 0173-23-4672 一級建築士 国土交通大臣登録 第347270号 工藤一二</div></div>	工 事 名 幾 島 町 集 会 所 解 体 工 事		図 面 名 配 置 図		図 面 A - 0 6
		備 考	日 付 2025/10/08	縮 尺 1/100		

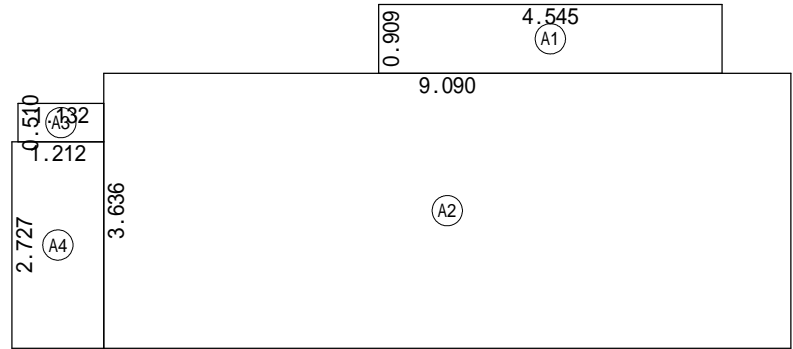


1階 平面図 S:1/100



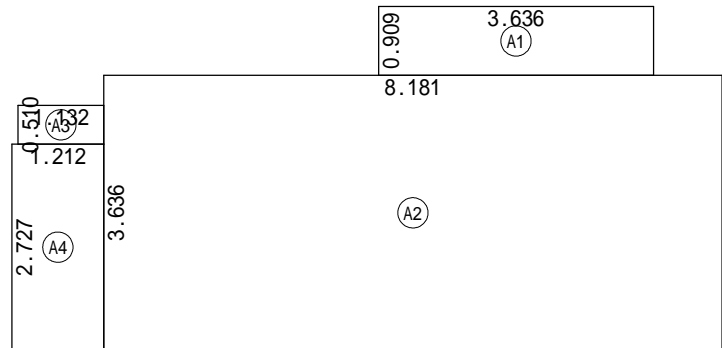
2階 平面図 S:1/100

面積表	
敷地面積	m ²
建築面積	41.06 m ²
1階床面積	36.93 m ²
2階床面積	40.48 m ²
延床面積	77.41 m ²



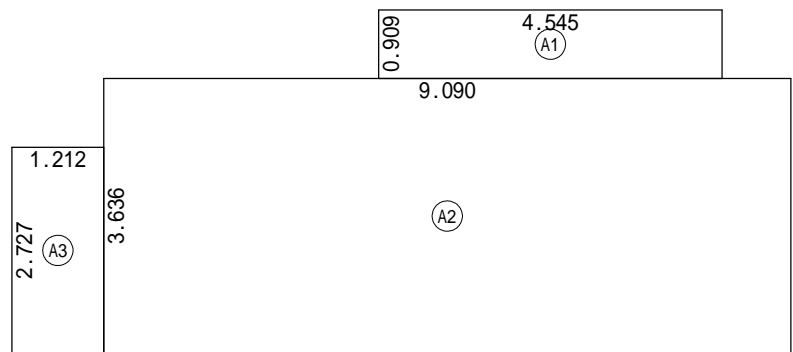
建築面積求積図 S:1/100

建築面積表		
	計算式	面積
A1	4.545 × 0.909	4.131405
A2	9.090 × 3.636	33.051240
A3	1.132 × 0.510	0.577320
A4	1.212 × 2.727	3.305124
計(m ²)		計(坪)
合計	41.06	12.42



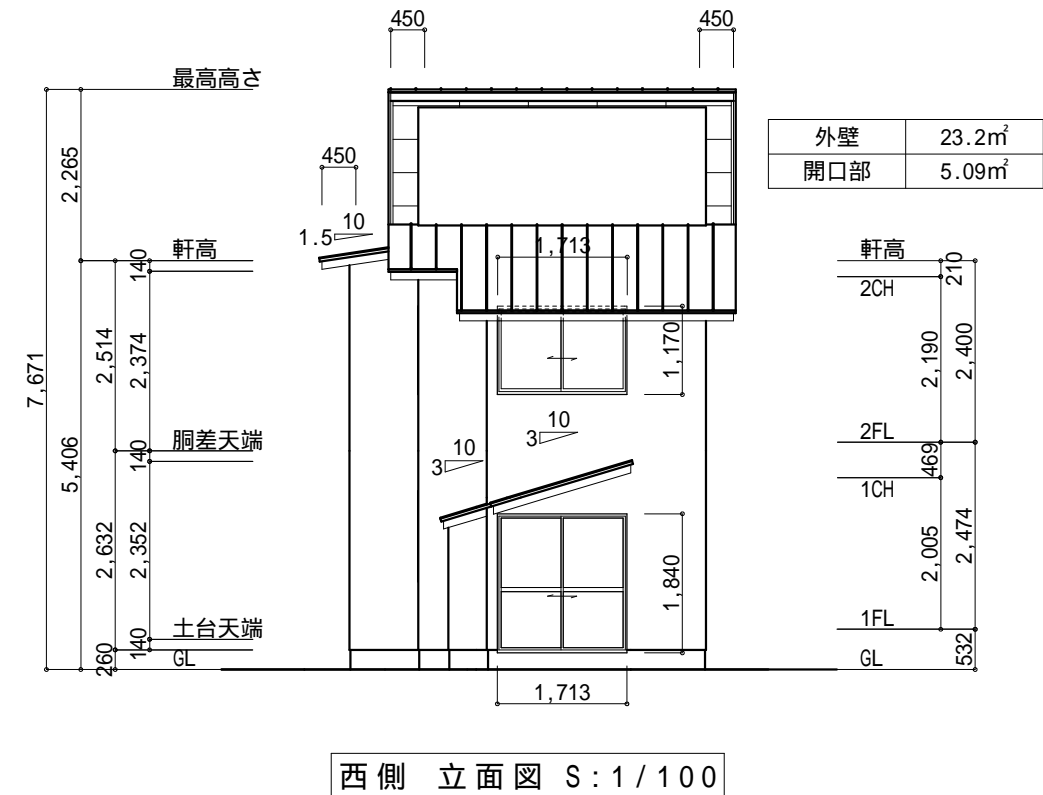
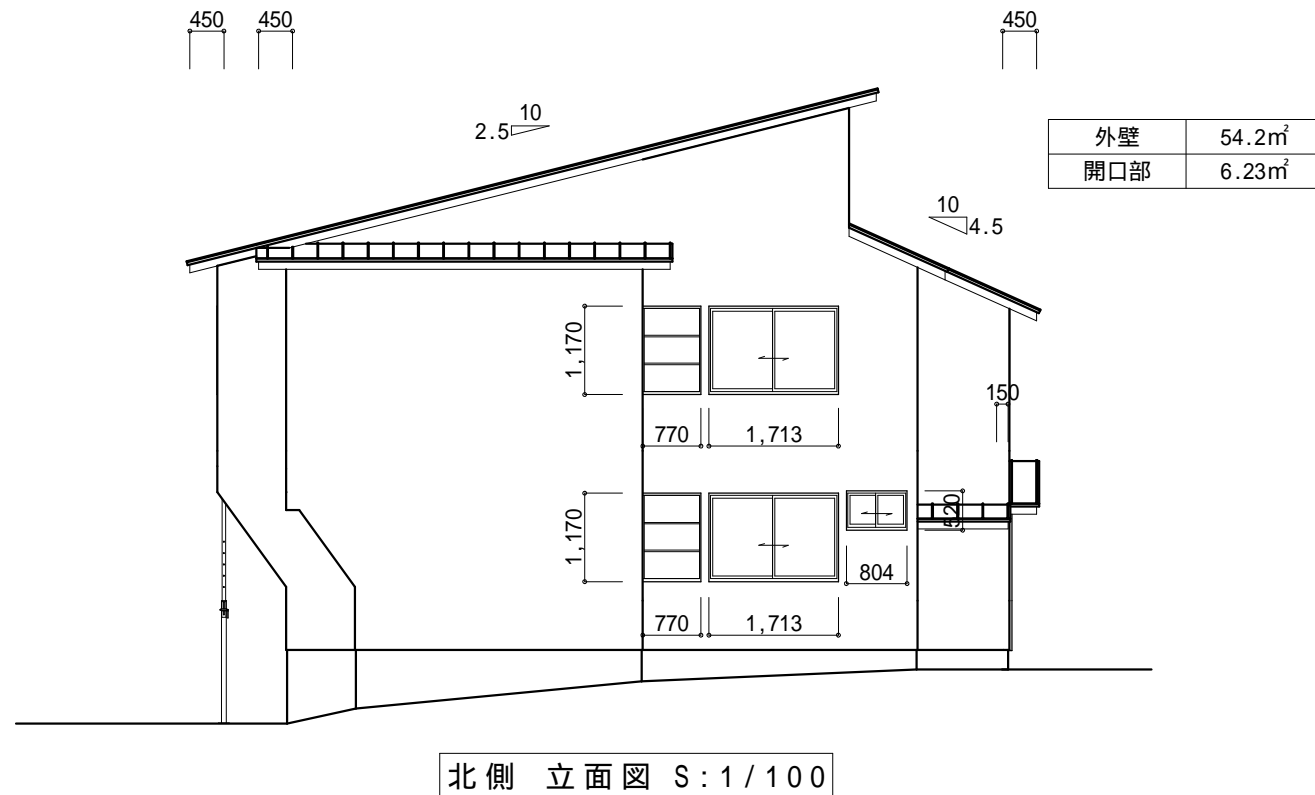
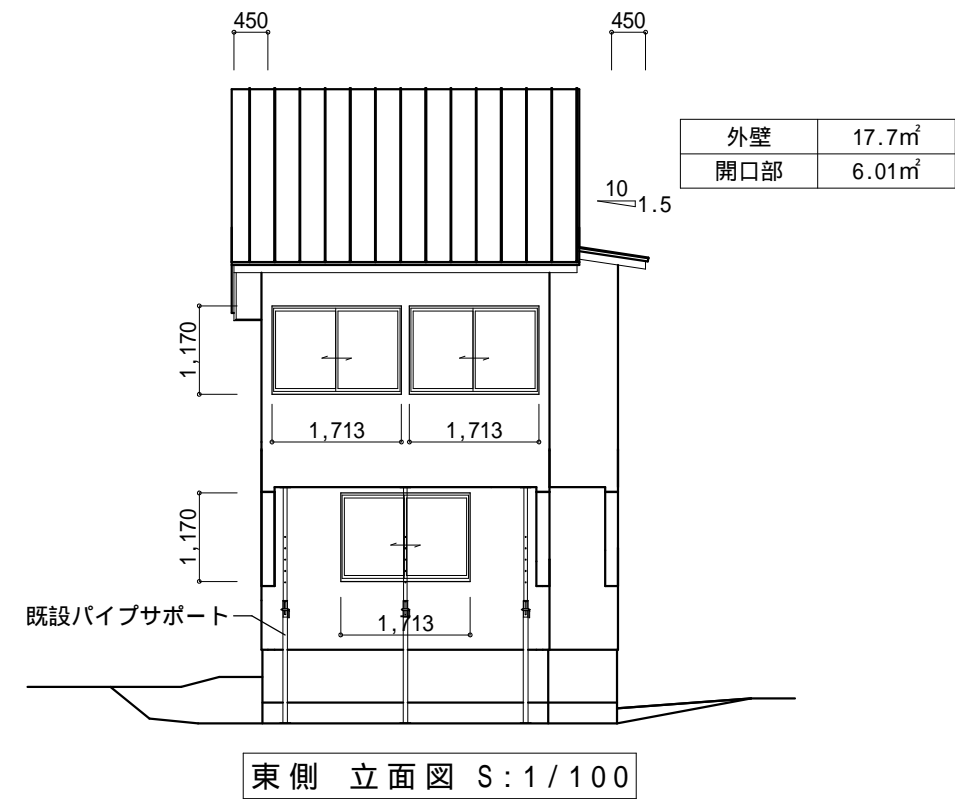
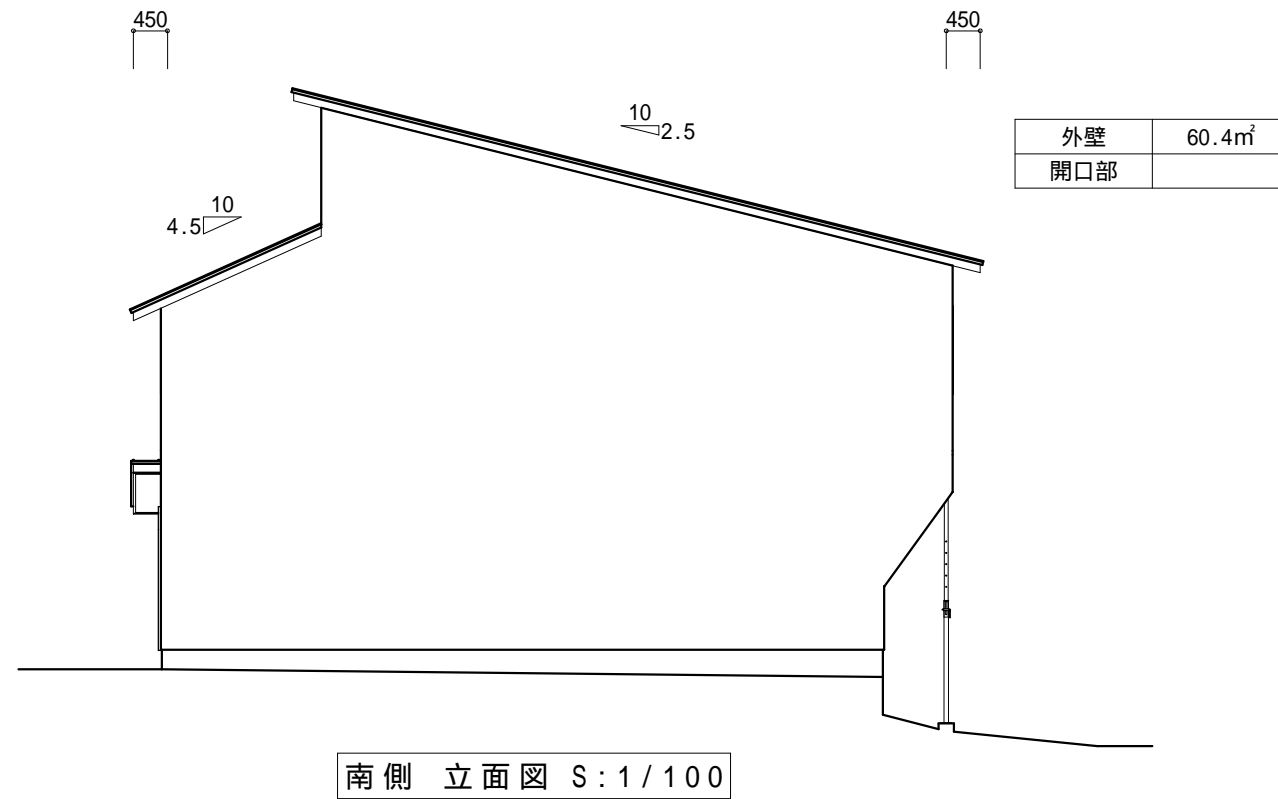
1階 床面積求積図 S:1/100


床面積表<1階>		
	計算式	面積
A1	3.636 × 0.909	3.305124
A2	8.181 × 3.636	29.746116
A3	1.132 × 0.510	0.577320
A4	1.212 × 2.727	3.305124
計(m ²)		計(坪)
合計	36.93	11.17

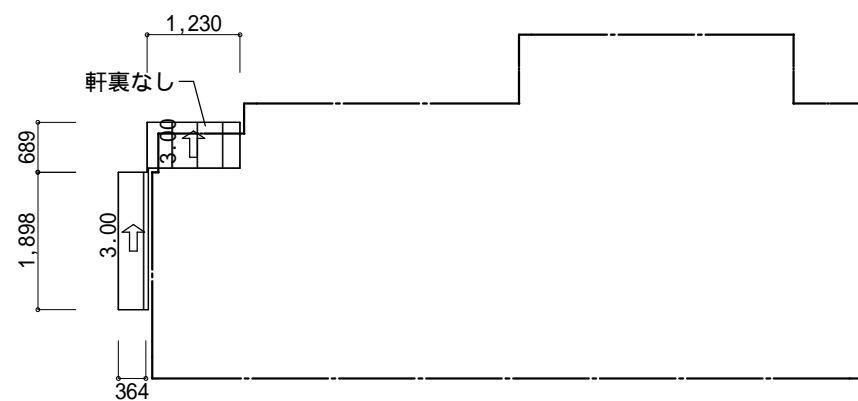


2階 床面積求積図 S:1/100

床面積表<2階>		
	計算式	面積
A1	4.545 × 0.909	4.131405
A2	9.090 × 3.636	33.051240
A3	1.212 × 2.727	3.305124
計(m ²)		計(坪)
合計	40.48	12.24

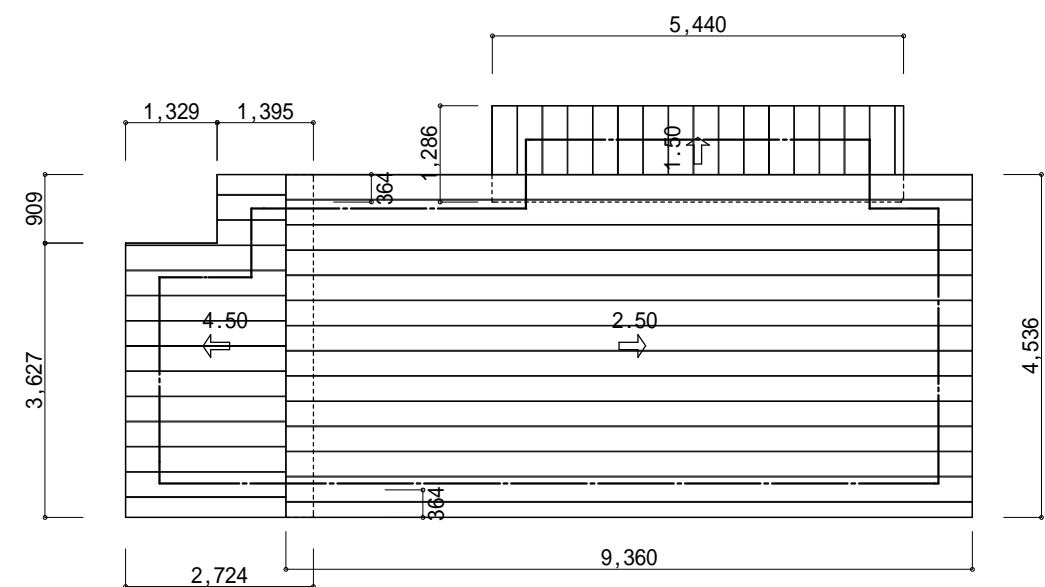


	<div><div><div></div><div>株式会社 工藤設計</div><div>1級建築士事務所</div></div><div>建築士事務所（青森県知事）登録 第1722号</div></div> <div>〒037-0045 青森県五所川原市字新町19-1 TEL・FAX 0173-23-4672 一級建築士 国土交通大臣登録 第347270号 工藤一二</div>	工事名		図面名		図面 A - 0 8
		幾島町集会所解体工事		立面図		
		備 考		日 付	縮 尺	
				2025/10/08	1/100	




軒先長：1.898m
軒裏面積：1.898 × 0.364 = 0.691m²

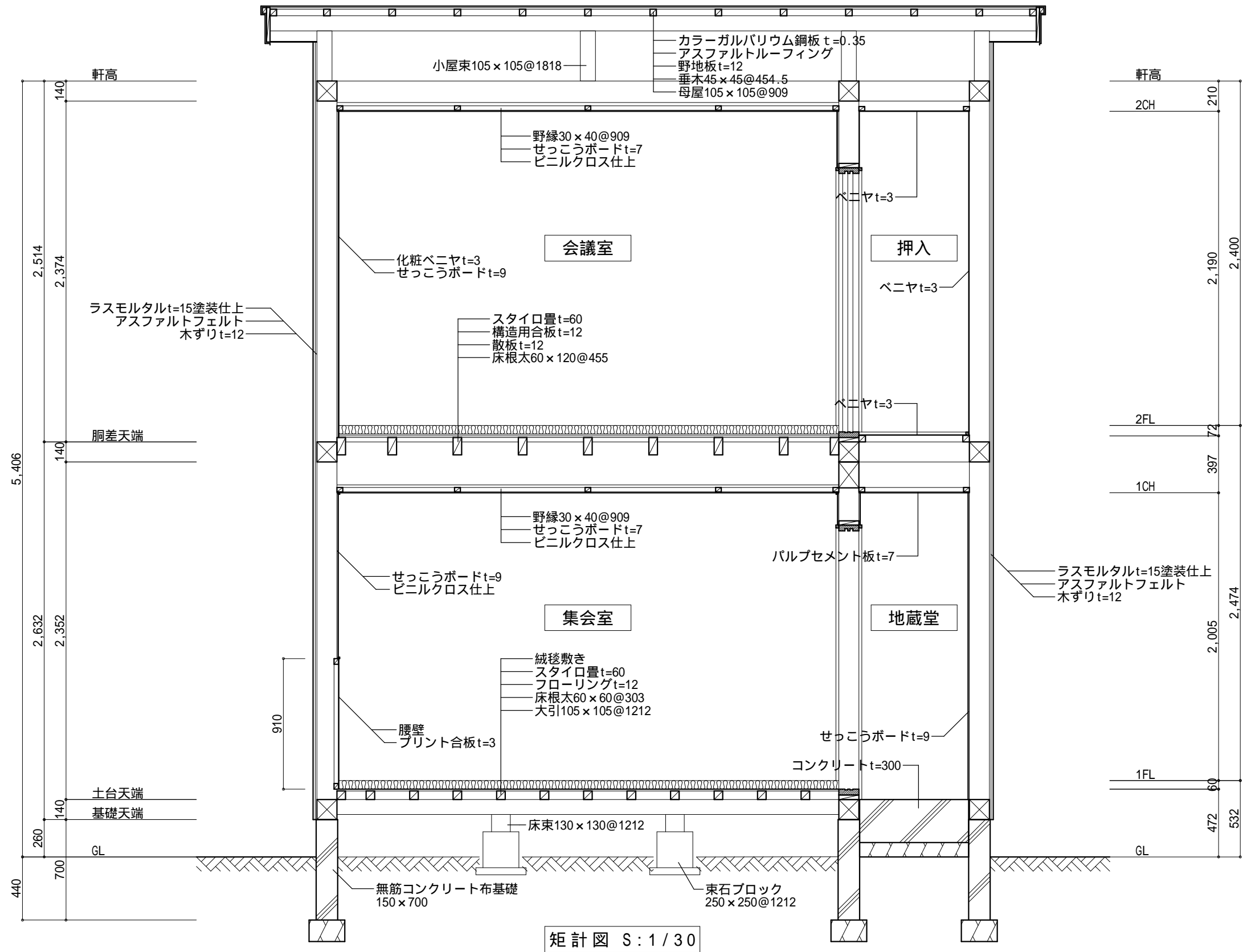
1階 屋根伏図 S：1 / 100



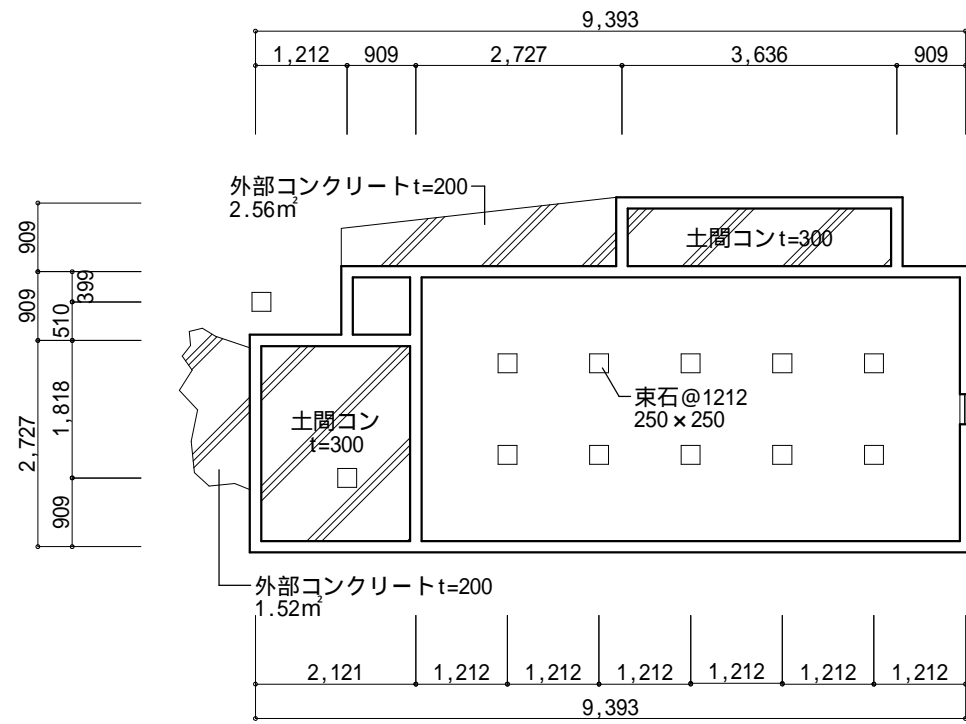
軒先長：45.788m
軒裏面積：45.788 × 0.364 = 16.666m²

2階 屋根伏図 S：1 / 100

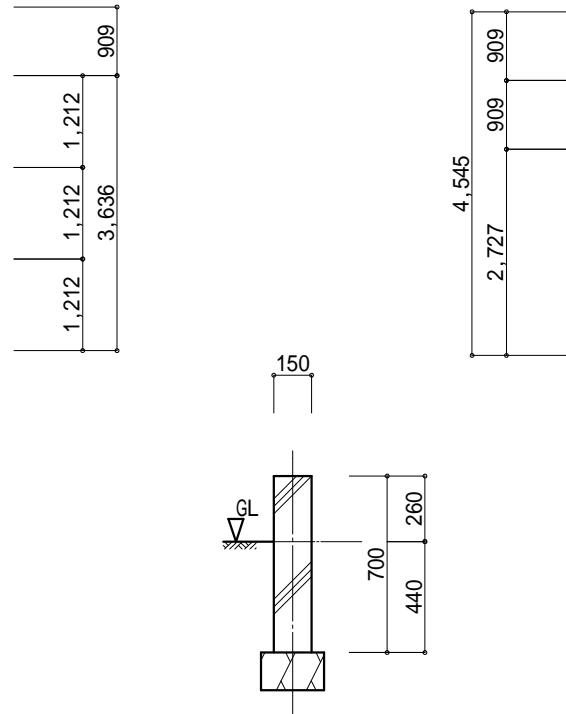
	<div><div>株式会社 工藤設計 1級建築士事務所 建築士事務所（青森県知事）登録 第1722号</div><div>〒037-0045 青森県五所川原市字新町19-1 TEL・FAX 0173-23-4672 一級建築士 国土交通大臣登録 第347270号 工藤一二</div></div>	工 事 名 幾島町集会所解体工事		図 面 名 屋根伏図		図 面 A - 0 9
		備 考		日 付 2025/10/08	縮 尺 1/100	



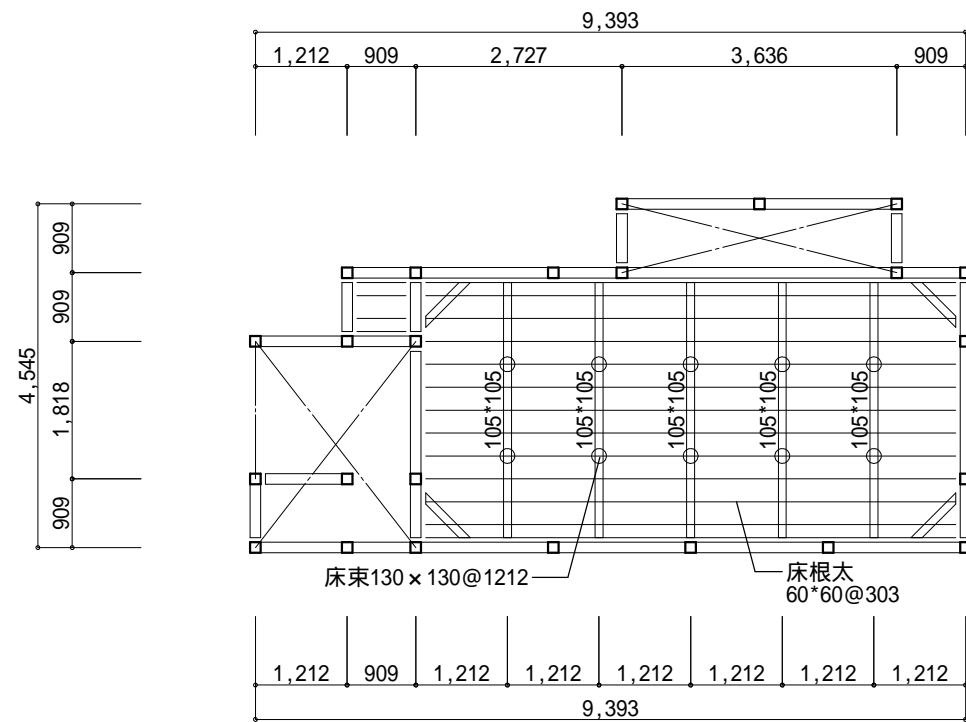
<div><div></div><div>株式会社 工藤設計</div><div>建築士事務所 (青森県知事) 登録 第1722号</div><div>〒037-0045</div><div>青森県五所川原市字新町19-1</div><div>TEL・FAX 0173-23-4672</div><div>一級建築士 国土交通大臣登録 第347270号 工藤一二</div></div>	工事名 幾島町集会所解体工事		図面名 矩計図		図面 A - 1 0
	備考		日付 2025/10/08	縮尺 1/30	



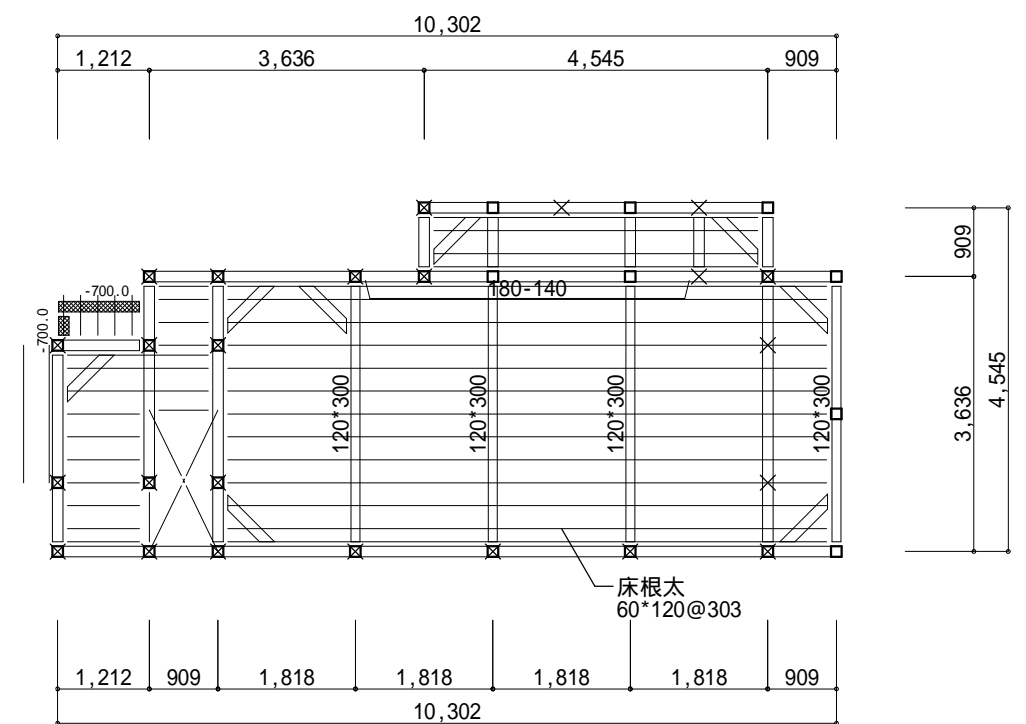
基礎伏図 S : 1 / 100



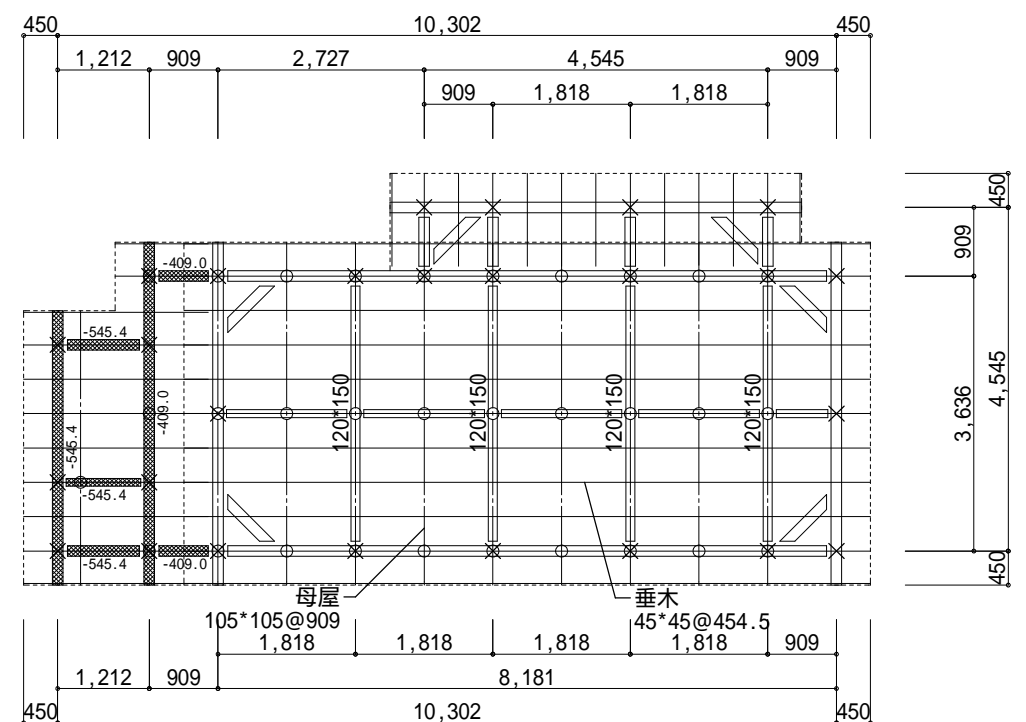
基礎断面図 S : 1 / 30



1階 床伏図 S : 1 / 100



2階 床伏図 S : 1 / 100



小屋伏図 S : 1 / 100

特記なき部材は140*140とする



株式会社 工藤設計 1級建築士事務所
建築士事務所 (青森県知事) 登録 第1722号

〒037-0045
青森県五所川原市字新町19-1
TEL・FAX 0173-23-4672

一級建築士 国土交通大臣登録 第347270号 工藤一二

工事名

幾島町集会所解体工事

備考

図面名

各伏図

日付

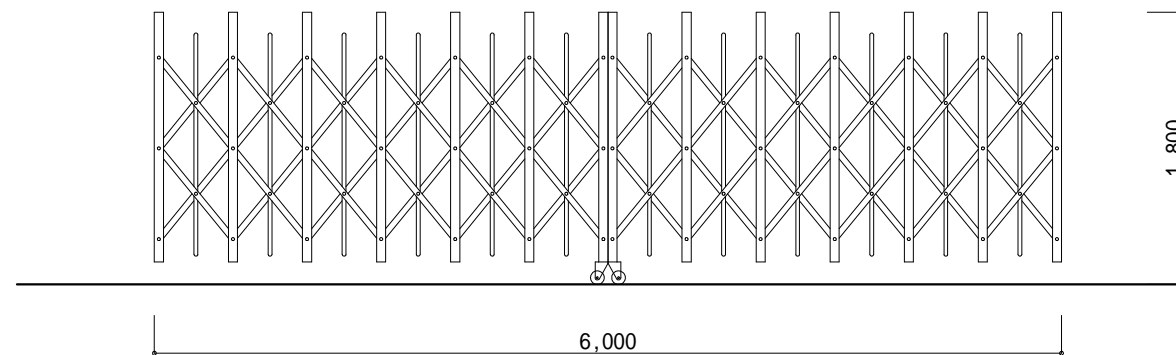
2025/10/08

縮尺

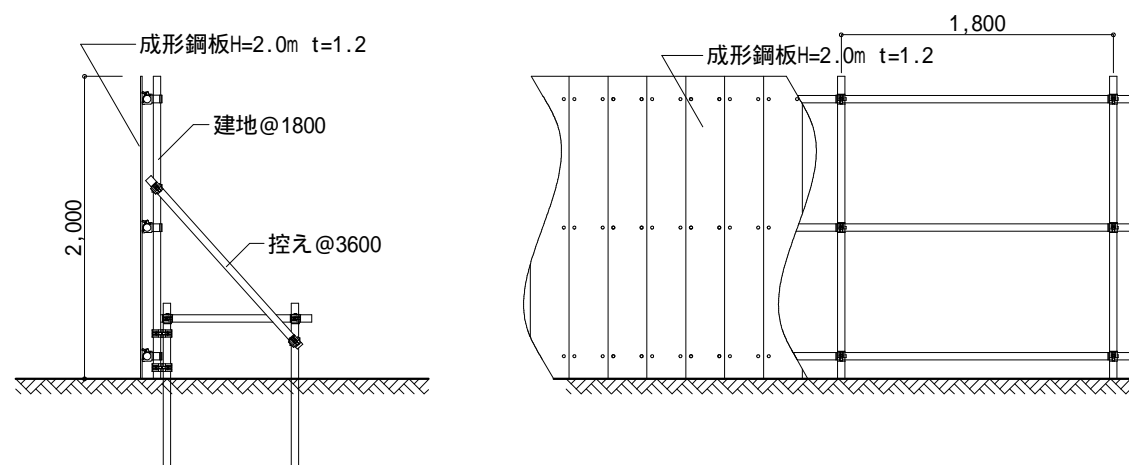
1/30, 100

図面

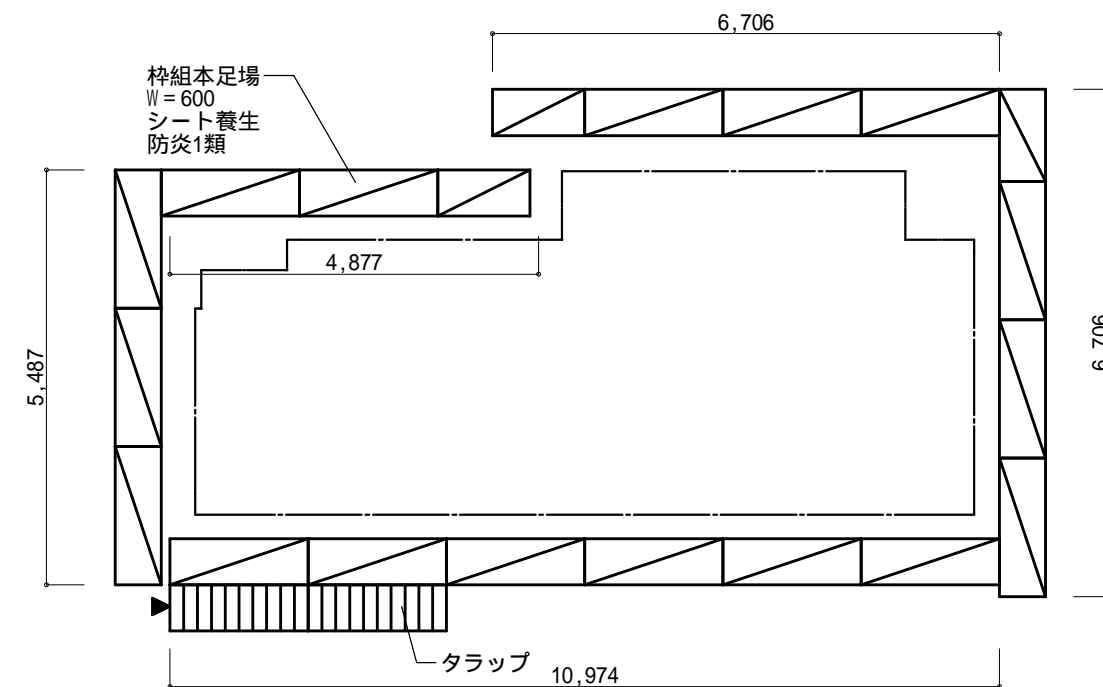
A - 1 1




キャスターゲート姿図 S:1/50

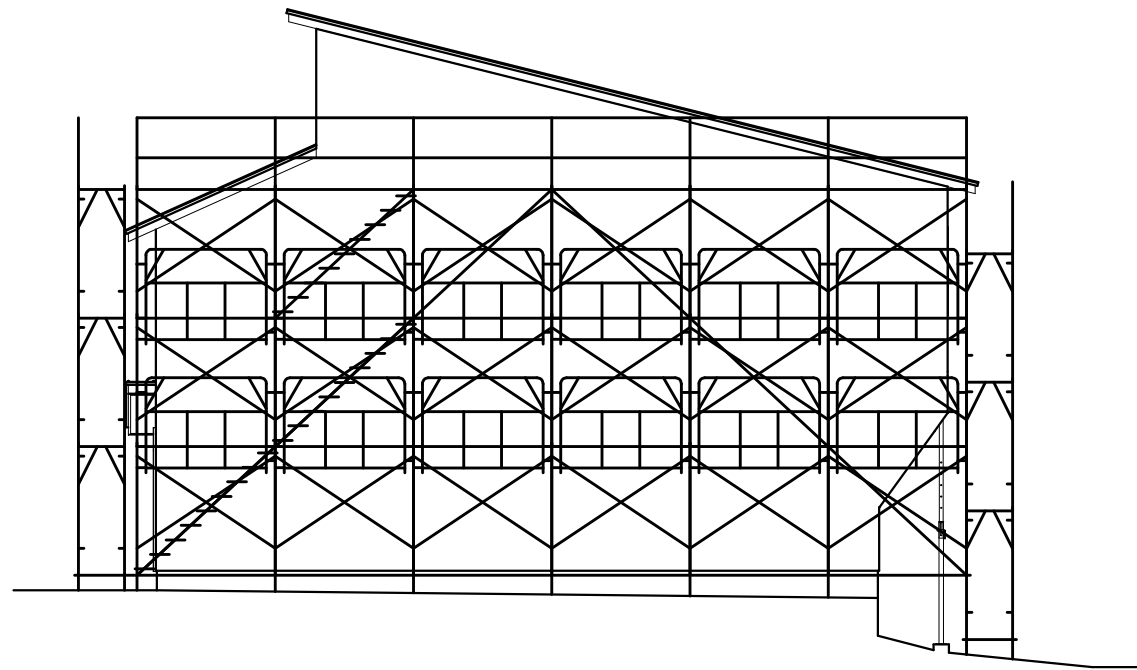


仮囲い成形鋼板 S:1/50



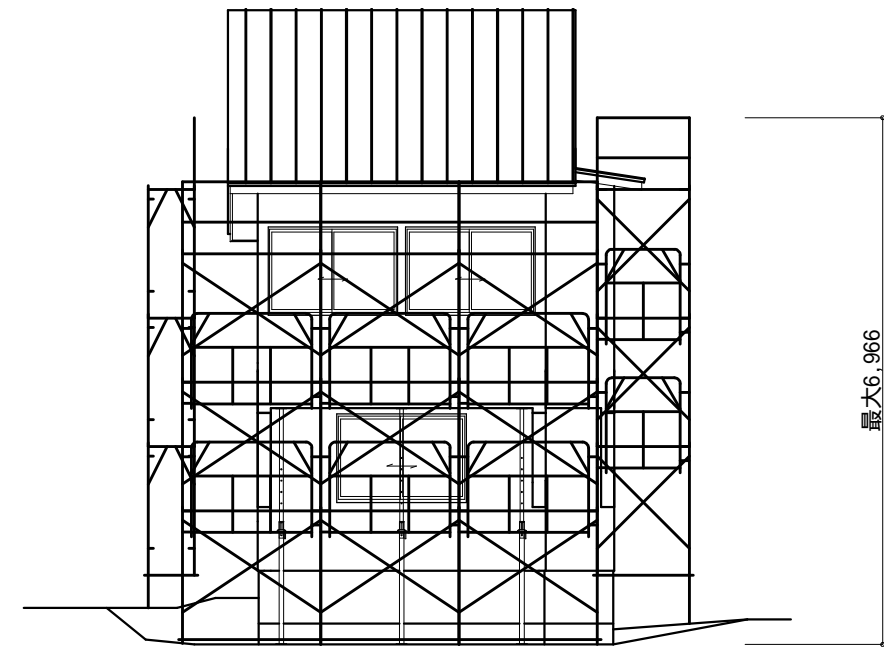
外部足場平面図 S:1/100

	<div><div>株式会社 工藤設計 1級建築士事務所 建築士事務所 (青森県知事) 登録 第1722号</div></div> <div>〒037-0045 青森県五所川原市字新町19-1 TEL・FAX 0173-23-4672 一級建築士 国土交通大臣登録 第347270号 工藤一二</div>	工事名 幾島町集会所解体工事		図面名 仮設計画図		図面 A - 1 2
		備考		日付 2025/10/08	縮尺 1/50,100	



南側 立面図 S:1/100

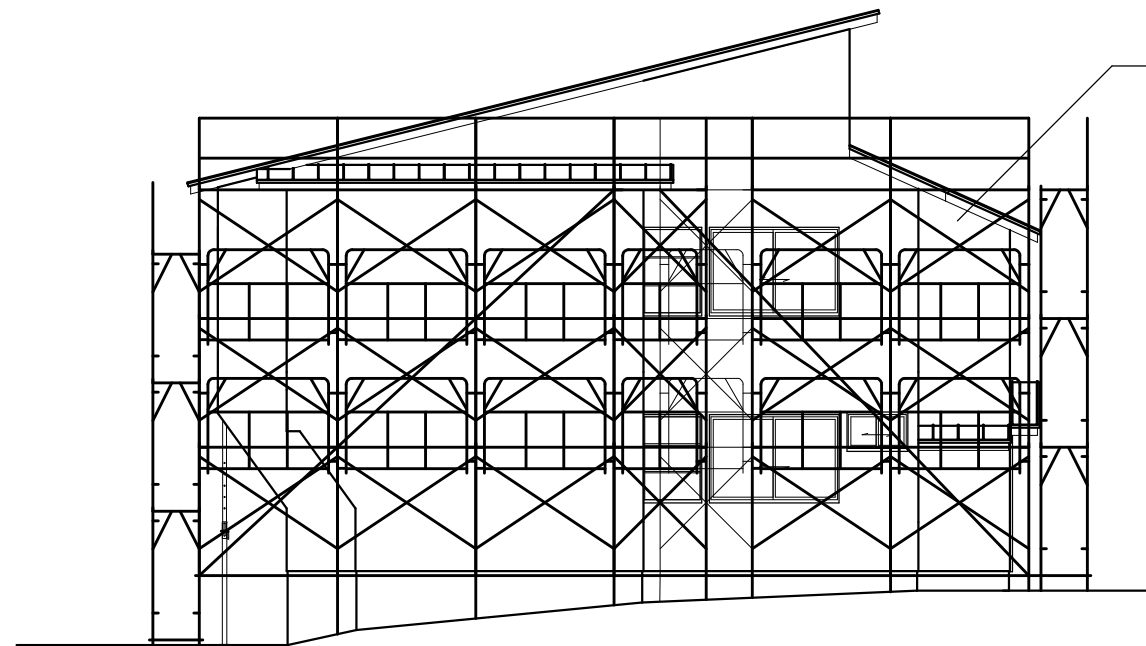
面積77.26㎡



東側 立面図 S:1/100

面積:44.26㎡

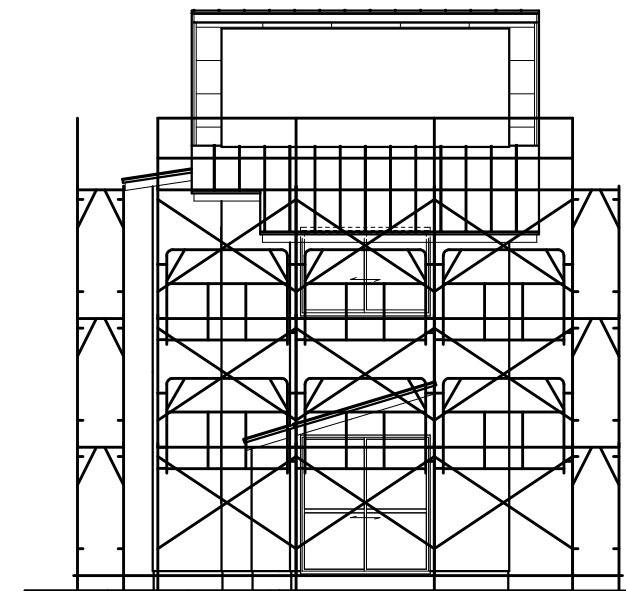
最大6,966



北側 立面図 S:1/100


面積:77.16㎡

枠組本足場
W=600
シート養生共



西側 立面図 S:1/100

面積:44.18㎡

	 株式会社 工藤設計 1級建築士事務所 建築士事務所（青森県知事）登録 第1722号 〒037-0045 青森県五所川原市字新町19-1 TEL・FAX 0173-23-4672 一級建築士 国土交通大臣登録 第347270号 工藤一二	工事名 幾島町集会所解体工事		図面名 外部足場立面図		図面 A - 1 3
		備考		日付 2025/10/08	縮尺 1/100	