

芦野集会所・倉庫・車庫・屯所・金木自然休養村管理センター
・旧金木歴史民俗資料館 解体工事

取りこわし特記仕様書（電気設備）

I. 工事概要

1. 工事場所	五所川原市金木町芦野 地内		
2. 敷地面積	7,038.00 m ²		
3. 工事種目	1) 芦野集会所	電気設備	取りこわし一式
	2) 倉庫	電気設備	取りこわし一式
	3) 車庫	電気設備	取りこわし一式
	4) 屯所	電気設備	取りこわし一式
	5) 金木自然休養村管理センター	電気設備	取りこわし一式
	6) 旧金木歴史民俗資料館	電気設備	取りこわし一式
	7) 屋外	電気設備	一部取りこわし一式

II. 工事仕様

1. 共通仕様

取りこわし特記仕様書（建築工事）による。

2. 特記仕様（●印のものを適用し、○印のものは適用しない）

（1）一般共通事項

- 発生材の種類、処理等は工事補足説明事項による。
- 分析調査
 - 有り
 - 微量PCB含有調査（ 蛍光灯 ）
 - アスベスト含有調査（ ）
 -
 - 無し（解体共通仕様書による「施工調査」の結果、分析調査の必要が生じた場合は監督職員と協議すること。）

（2）取りこわし内容

- 図示された機器類、配管配線、ケーブルの解体を行う。（地下埋設物、埋設配管を含む）
- 下記の廃棄物等及び機器類は内外装材の解体前に取外し又は回収する。
これ以外の配管配線、機器類はコンクリート及び内外装材と同時に解体してよい。

1) 廃棄物等（「施工調査」の結果、●印以外の廃棄物等が確認された場合は監督職員と協議すること。）
再資源化を図るもの

- 小型二次電池
- 蛍光灯及びHIDランプ（水銀リサイクル共）
-

特別管理産業廃棄物

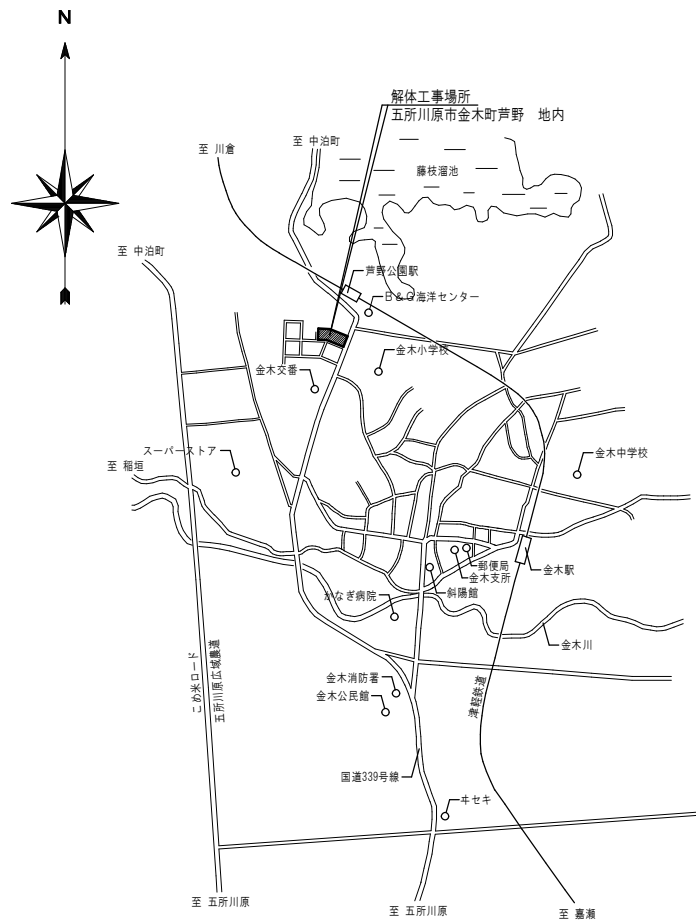
- アスベスト含有材（ ○ ）
- PCB含有機器（ ● 蛍光灯安定器 ○ 変圧器 ○ ）
- 廃油（ ○ ）
- 廃アルカリ（ ○ アルカリ蓄電池 ○ ）

特殊な建設副産物

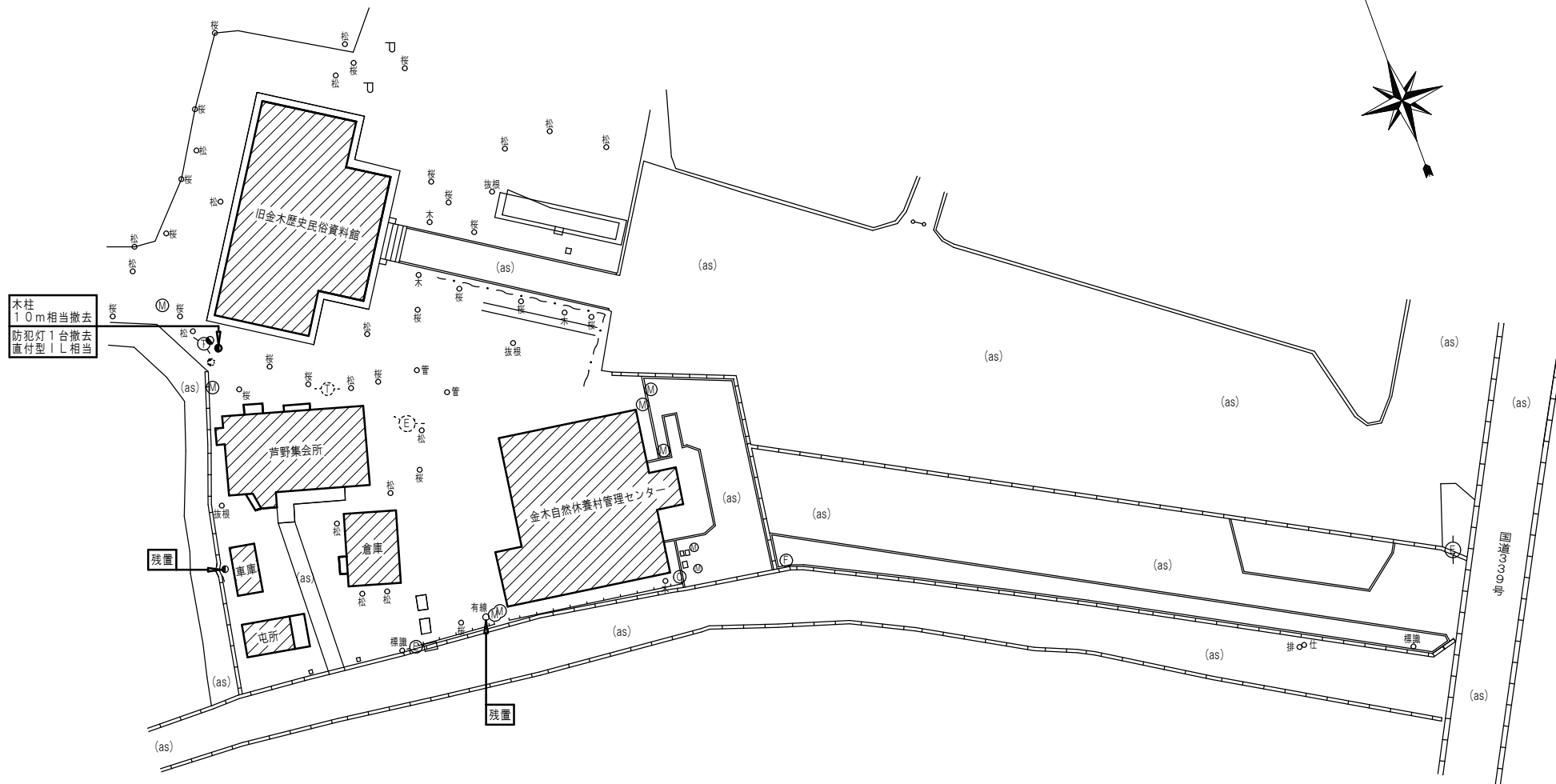
- イオン化式感知器
- 六ふっ化硫黄（SF6）ガス（ ○ ガス絶縁開閉器 ○ ）

2) 機器類

- 受変電盤
- 直流電源装置
- 発電装置
-



案 内 図



外灯設備図・構内配電線路撤去図 S=1:500

不用な配線・配管は撤去とする。

芦野集会所・倉庫・車庫・屯所・金木自然休養村管理センター
・旧金木歴史民俗資料館 解体工事

あすなろ設計企画
〒037-0012 五所川原市大字水野尾字清川1-3
TEL 0173-35-0075 FAX 0173-35-0288

1級建築士事務所 青森県 A1-708号
1級建築士 大臣登録 第206422号
管理建築士 小田桐 正繁

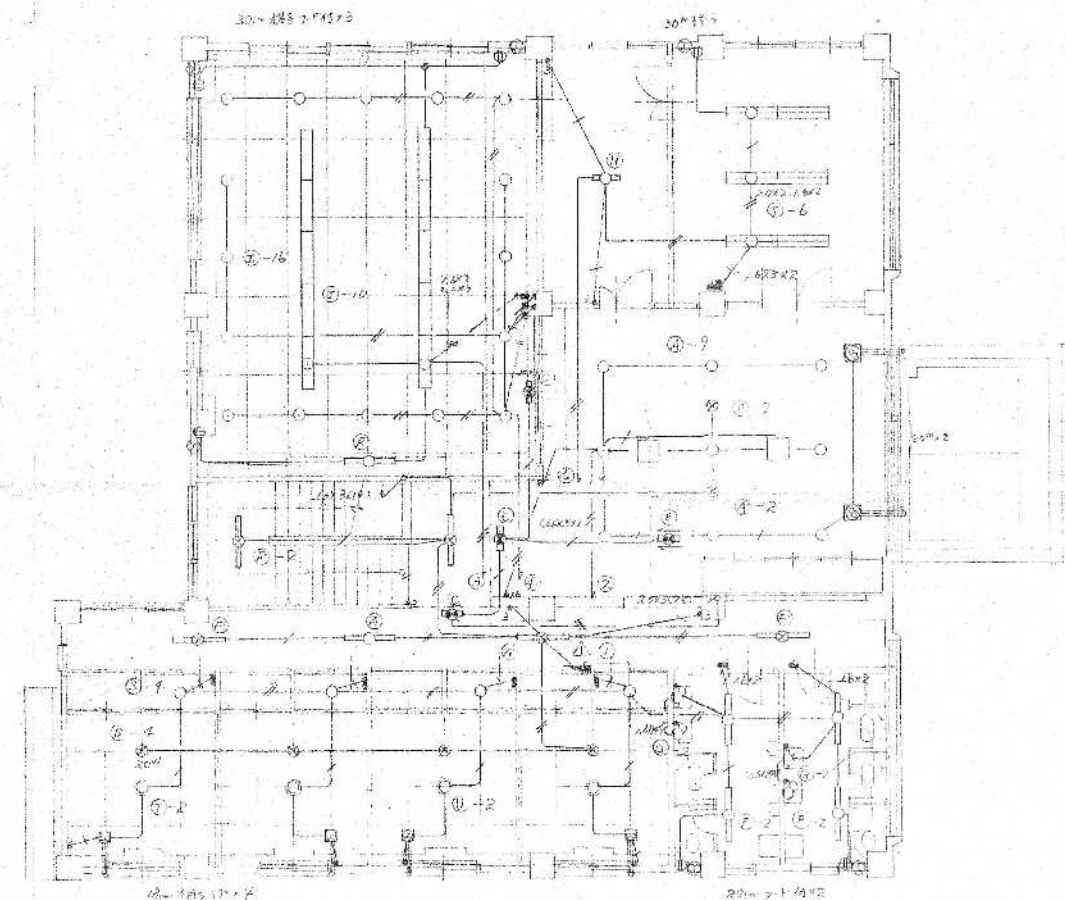
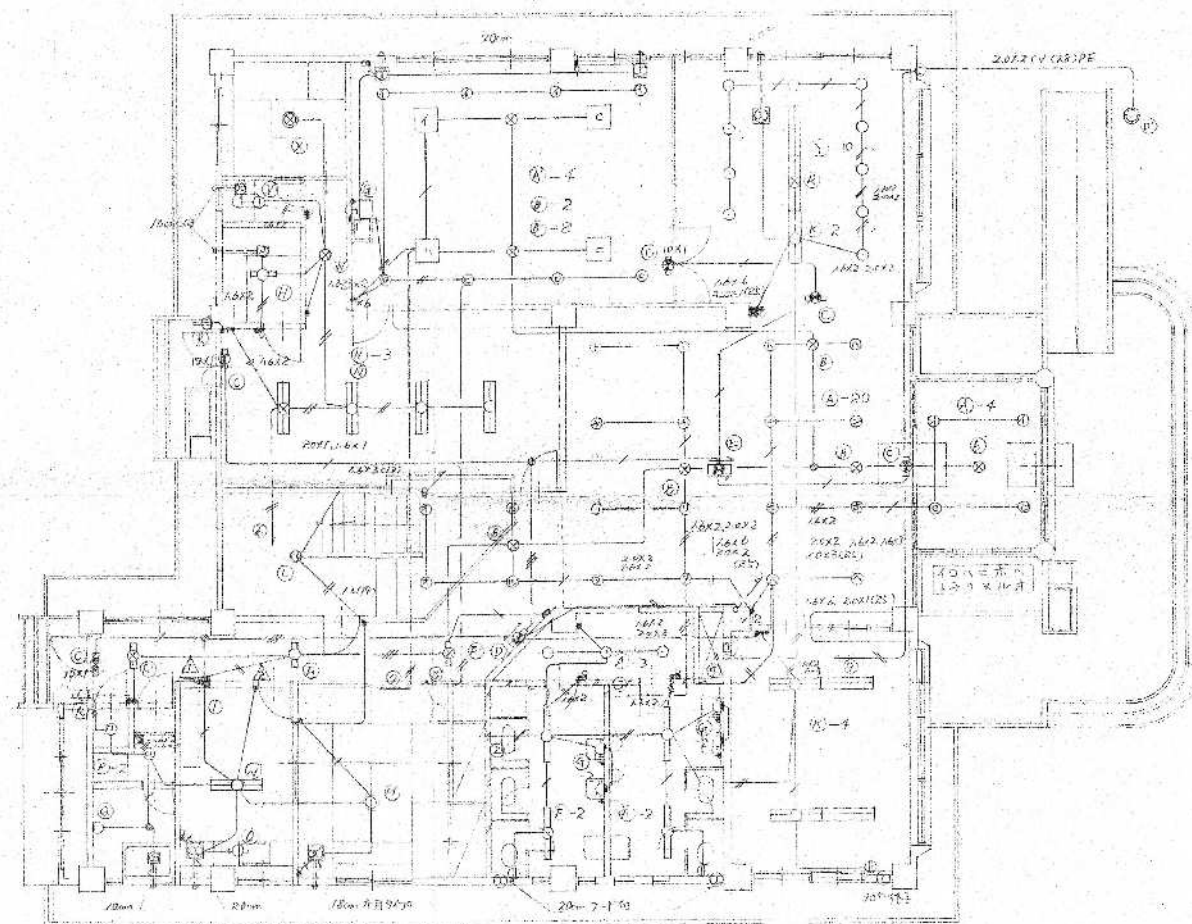
検 図	検 図	製 図

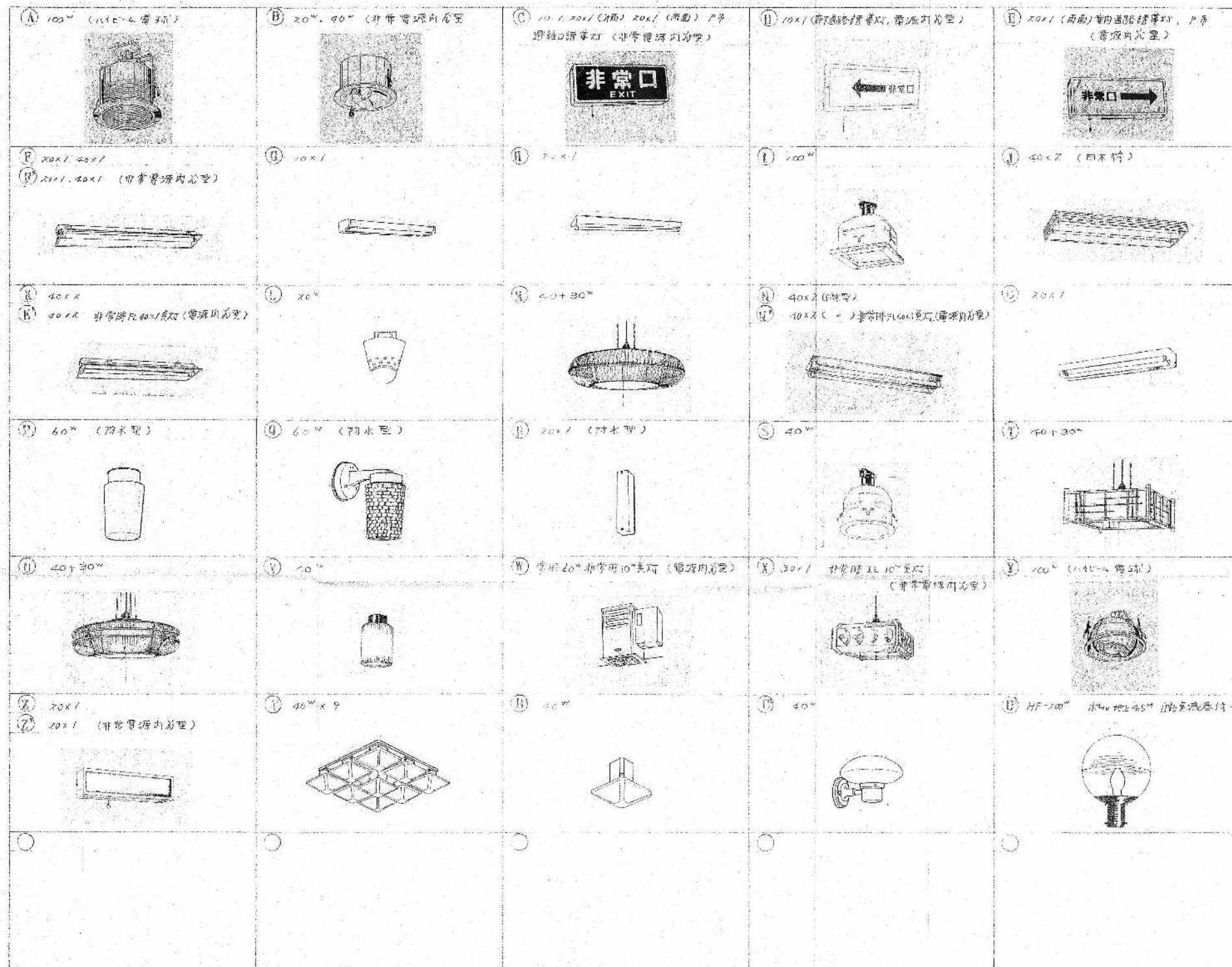
図面名称

外灯設備図・構内配電線路撤去図

作成年月日
2026年 3月 13日
図面縮尺
S=1:500

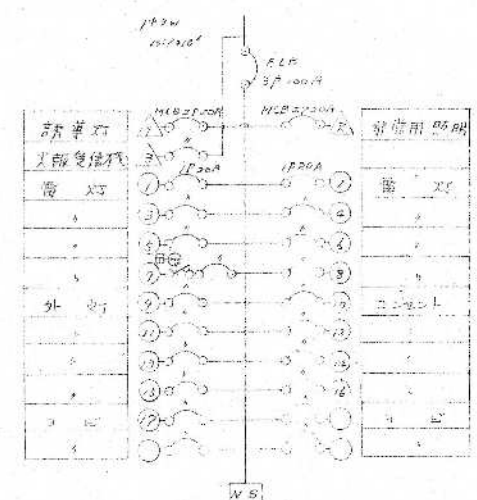
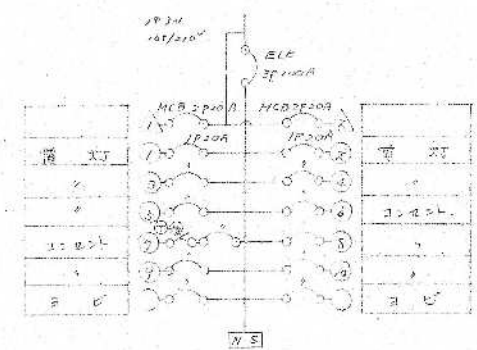
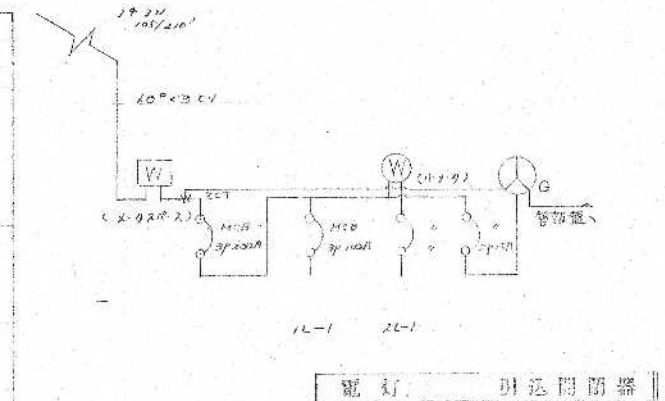
図面番号
E-02

[illegible]

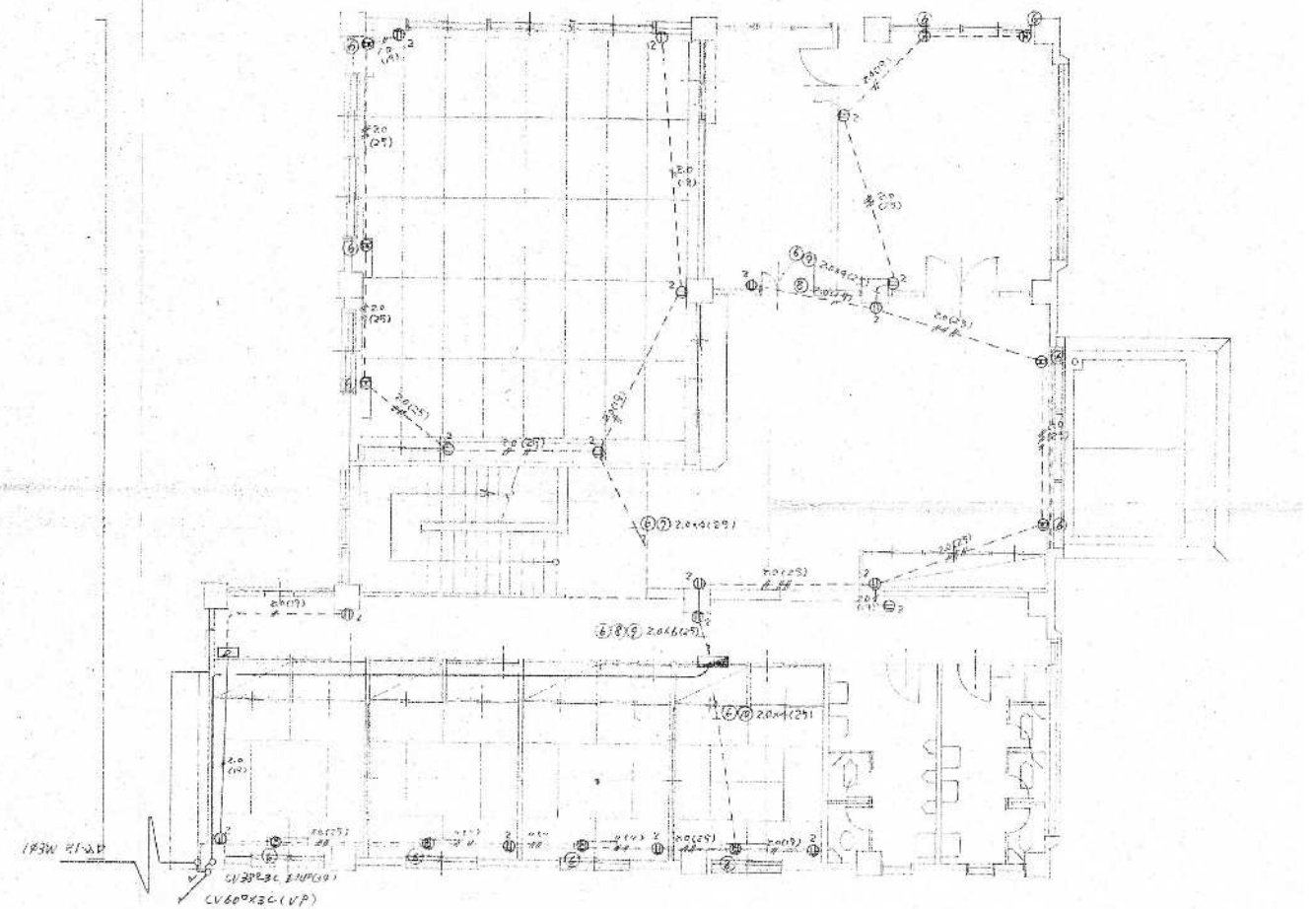
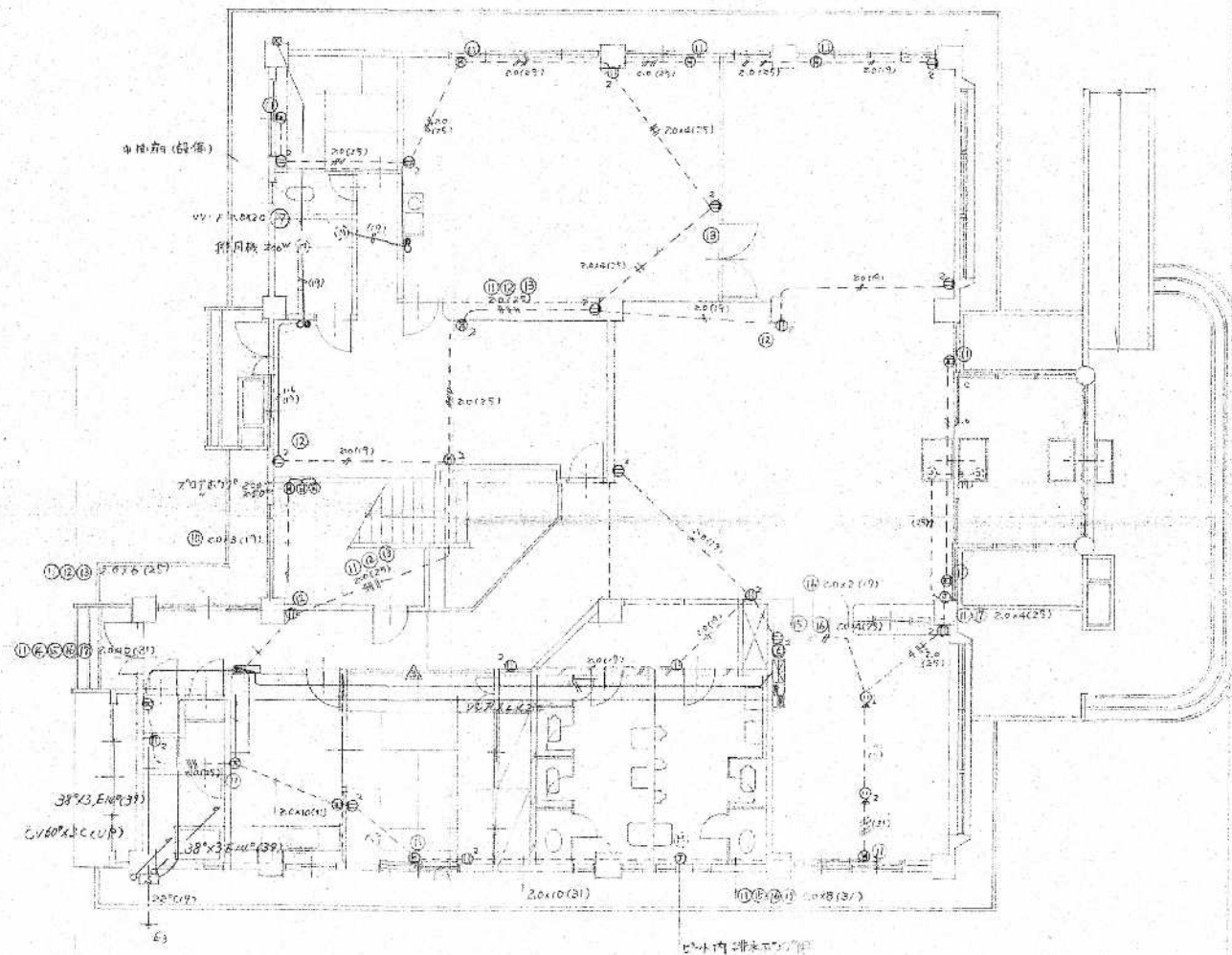


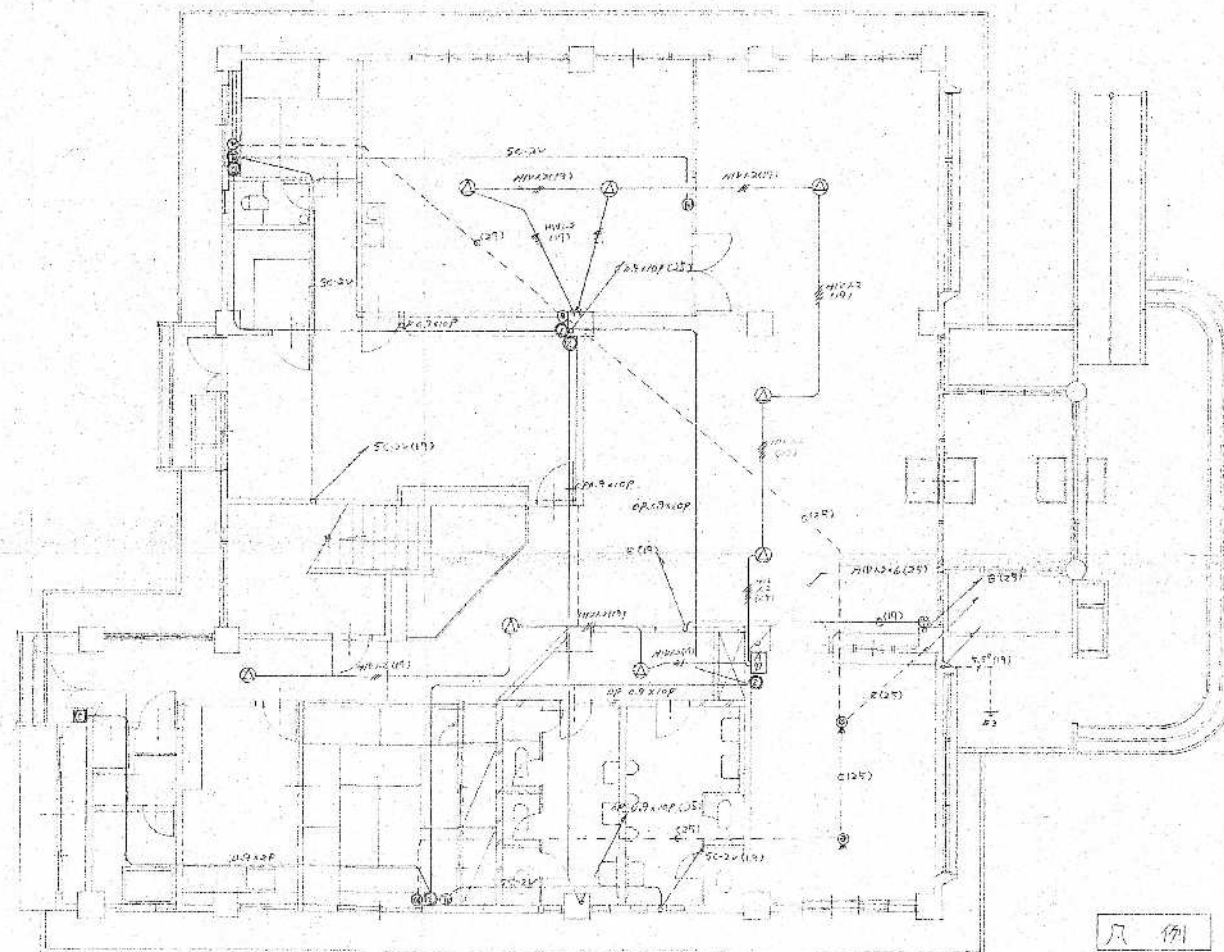
1. FL20" 吊り下げ式
2. FL40" x 9" 吊り下げ式

照明器具図

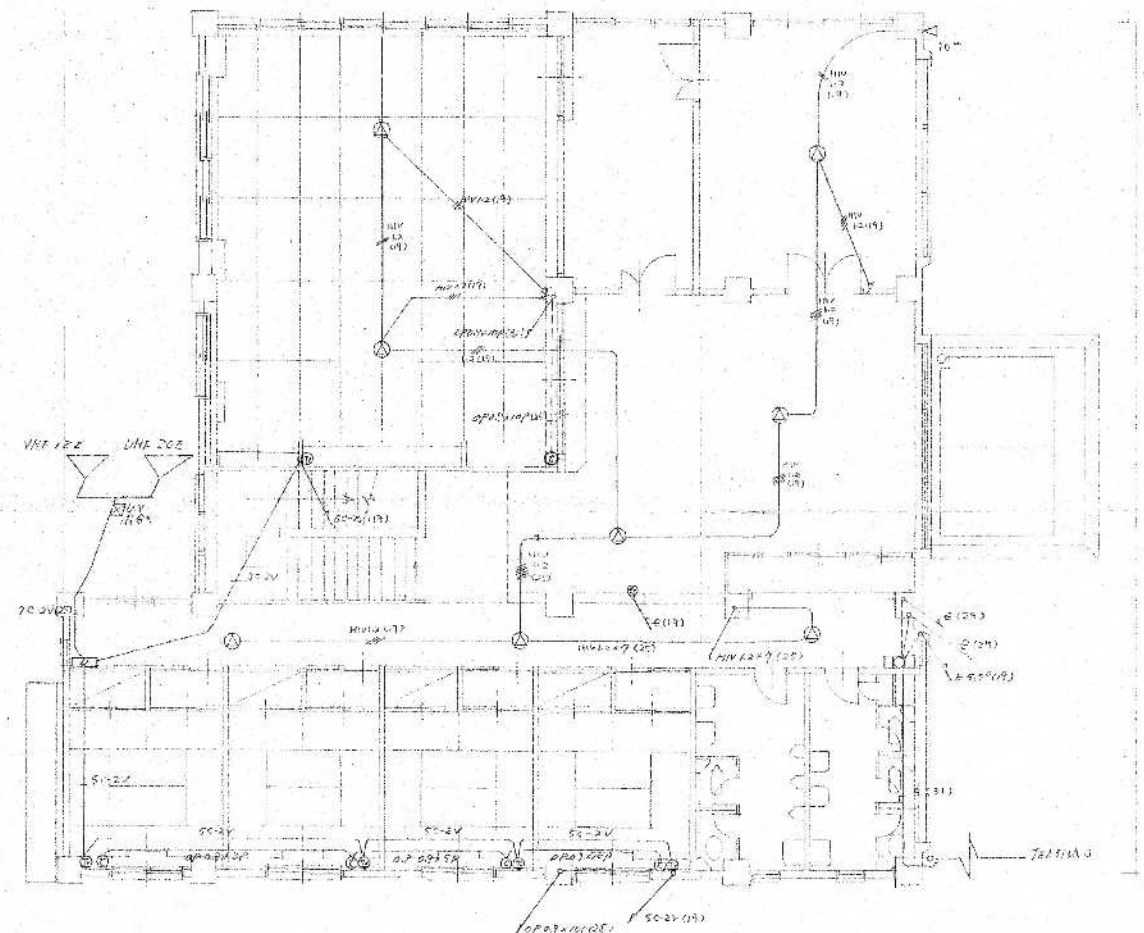


照明器具図



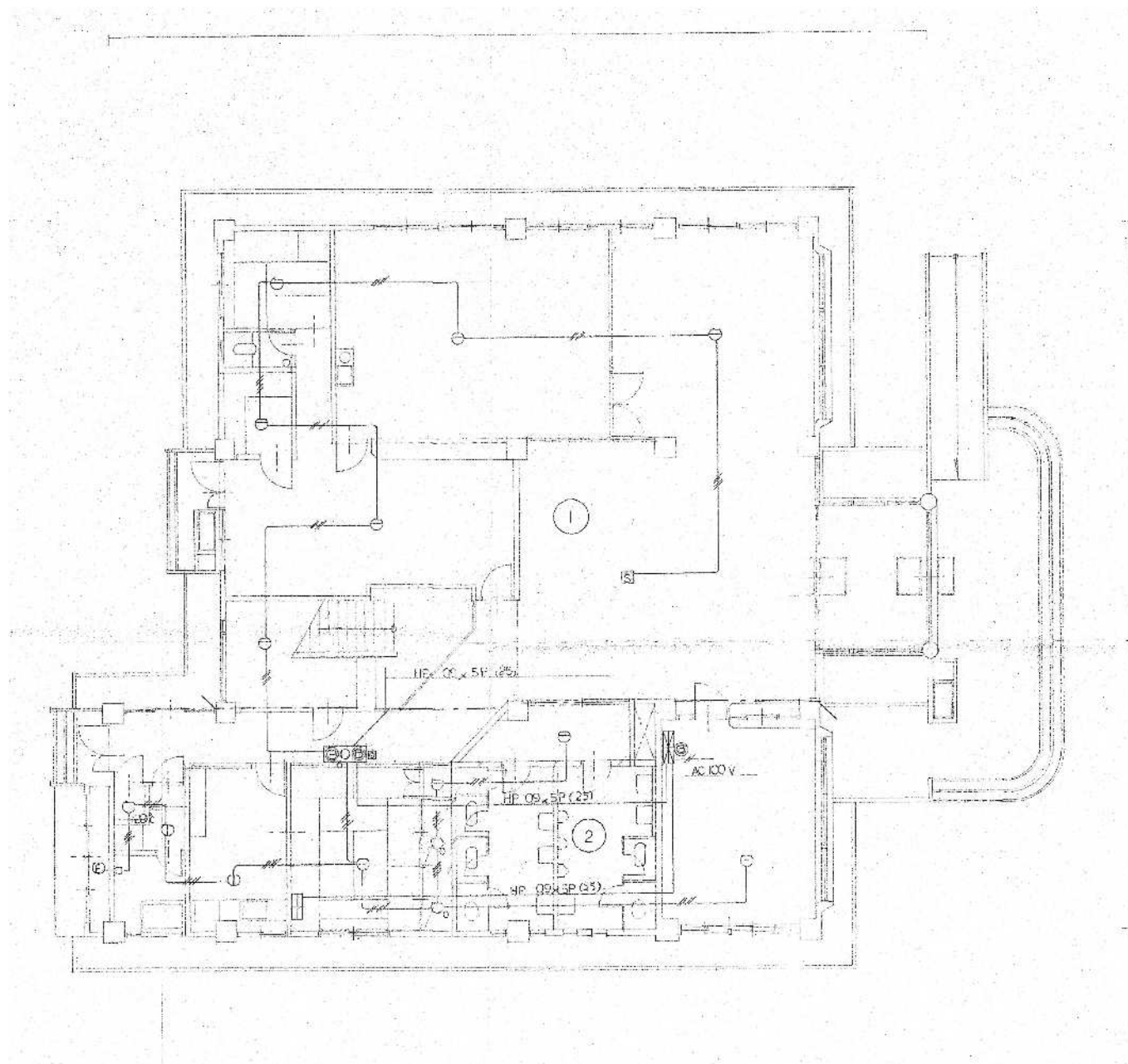


1 階平面図 S=1:120

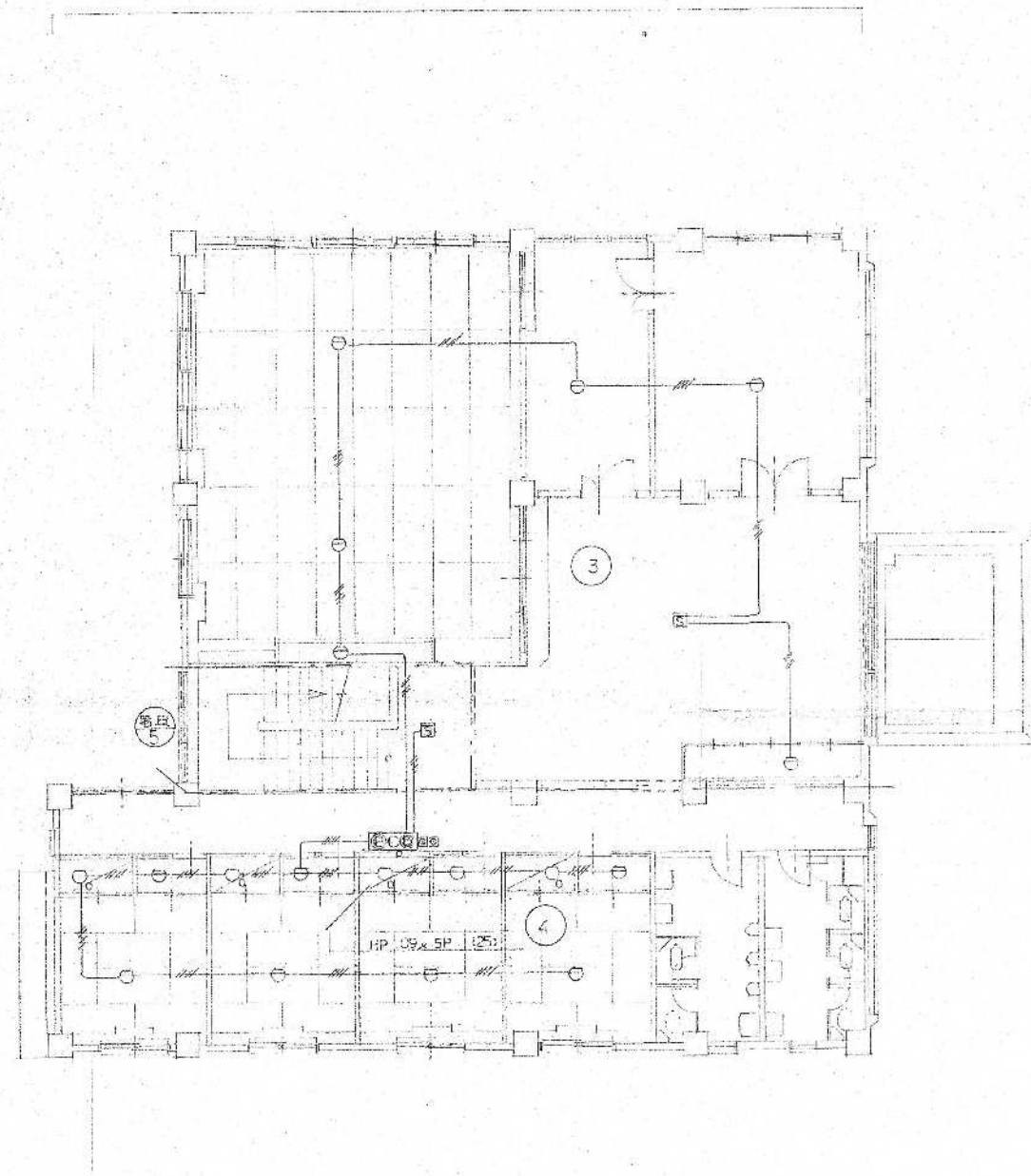


2 階平面図 S=1:120

- | | | | |
|-----|-----------|--------|-----------------|
| AMP | 防犯カメラ 60W | AS 206 | 100V 1P 1T |
| BGM | カセット 2台 | AS 206 | 100V 1P 1T |
| 2 | テレビ受像機 2台 | PA-21 | PA9-02 (S1 高) 市 |
| 3 | 電話機 2台 | PA-21 | PA9-02 (S1 高) 市 |
| 4 | 電話機 2台 | PA-21 | PA9-02 (S1 高) 市 |
| 5 | 電話機 2台 | PA-21 | PA9-02 (S1 高) 市 |
| 6 | 電話機 2台 | PA-21 | PA9-02 (S1 高) 市 |
| 7 | 電話機 2台 | PA-21 | PA9-02 (S1 高) 市 |
| 8 | 電話機 2台 | PA-21 | PA9-02 (S1 高) 市 |
| 9 | 電話機 2台 | PA-21 | PA9-02 (S1 高) 市 |
| 10 | 電話機 2台 | PA-21 | PA9-02 (S1 高) 市 |
| 11 | 電話機 2台 | PA-21 | PA9-02 (S1 高) 市 |
| 12 | 電話機 2台 | PA-21 | PA9-02 (S1 高) 市 |
| 13 | 電話機 2台 | PA-21 | PA9-02 (S1 高) 市 |
| 14 | 電話機 2台 | PA-21 | PA9-02 (S1 高) 市 |
| 15 | 電話機 2台 | PA-21 | PA9-02 (S1 高) 市 |
| 16 | 電話機 2台 | PA-21 | PA9-02 (S1 高) 市 |
| 17 | 電話機 2台 | PA-21 | PA9-02 (S1 高) 市 |
| 18 | 電話機 2台 | PA-21 | PA9-02 (S1 高) 市 |
| 19 | 電話機 2台 | PA-21 | PA9-02 (S1 高) 市 |
| 20 | 電話機 2台 | PA-21 | PA9-02 (S1 高) 市 |
| 21 | 電話機 2台 | PA-21 | PA9-02 (S1 高) 市 |
| 22 | 電話機 2台 | PA-21 | PA9-02 (S1 高) 市 |
| 23 | 電話機 2台 | PA-21 | PA9-02 (S1 高) 市 |
| 24 | 電話機 2台 | PA-21 | PA9-02 (S1 高) 市 |
| 25 | 電話機 2台 | PA-21 | PA9-02 (S1 高) 市 |
| 26 | 電話機 2台 | PA-21 | PA9-02 (S1 高) 市 |
| 27 | 電話機 2台 | PA-21 | PA9-02 (S1 高) 市 |
| 28 | 電話機 2台 | PA-21 | PA9-02 (S1 高) 市 |
| 29 | 電話機 2台 | PA-21 | PA9-02 (S1 高) 市 |
| 30 | 電話機 2台 | PA-21 | PA9-02 (S1 高) 市 |
| 31 | 電話機 2台 | PA-21 | PA9-02 (S1 高) 市 |
| 32 | 電話機 2台 | PA-21 | PA9-02 (S1 高) 市 |
| 33 | 電話機 2台 | PA-21 | PA9-02 (S1 高) 市 |
| 34 | 電話機 2台 | PA-21 | PA9-02 (S1 高) 市 |
| 35 | 電話機 2台 | PA-21 | PA9-02 (S1 高) 市 |
| 36 | 電話機 2台 | PA-21 | PA9-02 (S1 高) 市 |
| 37 | 電話機 2台 | PA-21 | PA9-02 (S1 高) 市 |
| 38 | 電話機 2台 | PA-21 | PA9-02 (S1 高) 市 |
| 39 | 電話機 2台 | PA-21 | PA9-02 (S1 高) 市 |
| 40 | 電話機 2台 | PA-21 | PA9-02 (S1 高) 市 |
| 41 | 電話機 2台 | PA-21 | PA9-02 (S1 高) 市 |
| 42 | 電話機 2台 | PA-21 | PA9-02 (S1 高) 市 |
| 43 | 電話機 2台 | PA-21 | PA9-02 (S1 高) 市 |
| 44 | 電話機 2台 | PA-21 | PA9-02 (S1 高) 市 |
| 45 | 電話機 2台 | PA-21 | PA9-02 (S1 高) 市 |
| 46 | 電話機 2台 | PA-21 | PA9-02 (S1 高) 市 |
| 47 | 電話機 2台 | PA-21 | PA9-02 (S1 高) 市 |
| 48 | 電話機 2台 | PA-21 | PA9-02 (S1 高) 市 |
| 49 | 電話機 2台 | PA-21 | PA9-02 (S1 高) 市 |
| 50 | 電話機 2台 | PA-21 | PA9-02 (S1 高) 市 |
| 51 | 電話機 2台 | PA-21 | PA9-02 (S1 高) 市 |
| 52 | 電話機 2台 | PA-21 | PA9-02 (S1 高) 市 |
| 53 | 電話機 2台 | PA-21 | PA9-02 (S1 高) 市 |
| 54 | 電話機 2台 | PA-21 | PA9-02 (S1 高) 市 |
| 55 | 電話機 2台 | PA-21 | PA9-02 (S1 高) 市 |
| 56 | 電話機 2台 | PA-21 | PA9-02 (S1 高) 市 |
| 57 | 電話機 2台 | PA-21 | PA9-02 (S1 高) 市 |
| 58 | 電話機 2台 | PA-21 | PA9-02 (S1 高) 市 |
| 59 | 電話機 2台 | PA-21 | PA9-02 (S1 高) 市 |
| 60 | 電話機 2台 | PA-21 | PA9-02 (S1 高) 市 |
| 61 | 電話機 2台 | PA-21 | PA9-02 (S1 高) 市 |
| 62 | 電話機 2台 | PA-21 | PA9-02 (S1 高) 市 |
| 63 | 電話機 2台 | PA-21 | PA9-02 (S1 高) 市 |
| 64 | 電話機 2台 | PA-21 | PA9-02 (S1 高) 市 |
| 65 | 電話機 2台 | PA-21 | PA9-02 (S1 高) 市 |
| 66 | 電話機 2台 | PA-21 | PA9-02 (S1 高) 市 |
| 67 | 電話機 2台 | PA-21 | PA9-02 (S1 高) 市 |
| 68 | 電話機 2台 | PA-21 | PA9-02 (S1 高) 市 |
| 69 | 電話機 2台 | PA-21 | PA9-02 (S1 高) 市 |
| 70 | 電話機 2台 | PA-21 | PA9-02 (S1 高) 市 |
| 71 | 電話機 2台 | PA-21 | PA9-02 (S1 高) 市 |
| 72 | 電話機 2台 | PA-21 | PA9-02 (S1 高) 市 |
| 73 | 電話機 2台 | PA-21 | PA9-02 (S1 高) 市 |
| 74 | 電話機 2台 | PA-21 | PA9-02 (S1 高) 市 |
| 75 | 電話機 2台 | PA-21 | PA9-02 (S1 高) 市 |
| 76 | 電話機 2台 | PA-21 | PA9-02 (S1 高) 市 |
| 77 | 電話機 2台 | PA-21 | PA9-02 (S1 高) 市 |
| 78 | 電話機 2台 | PA-21 | PA9-02 (S1 高) 市 |
| 79 | 電話機 2台 | PA-21 | PA9-02 (S1 高) 市 |
| 80 | 電話機 2台 | PA-21 | PA9-02 (S1 高) 市 |
| 81 | 電話機 2台 | PA-21 | PA9-02 (S1 高) 市 |
| 82 | 電話機 2台 | PA-21 | PA9-02 (S1 高) 市 |
| 83 | 電話機 2台 | PA-21 | PA9-02 (S1 高) 市 |
| 84 | 電話機 2台 | PA-21 | PA9-02 (S1 高) 市 |
| 85 | 電話機 2台 | PA-21 | PA9-02 (S1 高) 市 |
| 86 | 電話機 2台 | PA-21 | PA9-02 (S1 高) 市 |
| 87 | 電話機 2台 | PA-21 | PA9-02 (S1 高) 市 |
| 88 | 電話機 2台 | PA-21 | PA9-02 (S1 高) 市 |
| 89 | 電話機 2台 | PA-21 | PA9-02 (S1 高) 市 |
| 90 | 電話機 2台 | PA-21 | PA9-02 (S1 高) 市 |
| 91 | 電話機 2台 | PA-21 | PA9-02 (S1 高) 市 |
| 92 | 電話機 2台 | PA-21 | PA9-02 (S1 高) 市 |
| 93 | 電話機 2台 | PA-21 | PA9-02 (S1 高) 市 |
| 94 | 電話機 2台 | PA-21 | PA9-02 (S1 高) 市 |
| 95 | 電話機 2台 | PA-21 | PA9-02 (S1 高) 市 |
| 96 | 電話機 2台 | PA-21 | PA9-02 (S1 高) 市 |
| 97 | 電話機 2台 | PA-21 | PA9-02 (S1 高) 市 |
| 98 | 電話機 2台 | PA-21 | PA9-02 (S1 高) 市 |
| 99 | 電話機 2台 | PA-21 | PA9-02 (S1 高) 市 |
| 100 | 電話機 2台 | PA-21 | PA9-02 (S1 高) 市 |



1 階 平 面 図 S=1:120



2 階 平 面 図 S=1:120

芦野集会所・倉庫・車庫・屯所・金木自然休養村管理センター
・旧金木歴史民俗資料館 解体工事

あすなろ設計企画
〒037-0012 五所川原市大字水野尾字清川1-3
TEL 0173-35-0075 FAX 0173-35-0288

1級建築士事務所 青森県 A1-708号
1級建築士 大臣登録 第206422号
管理建築士 小田桐 正繁

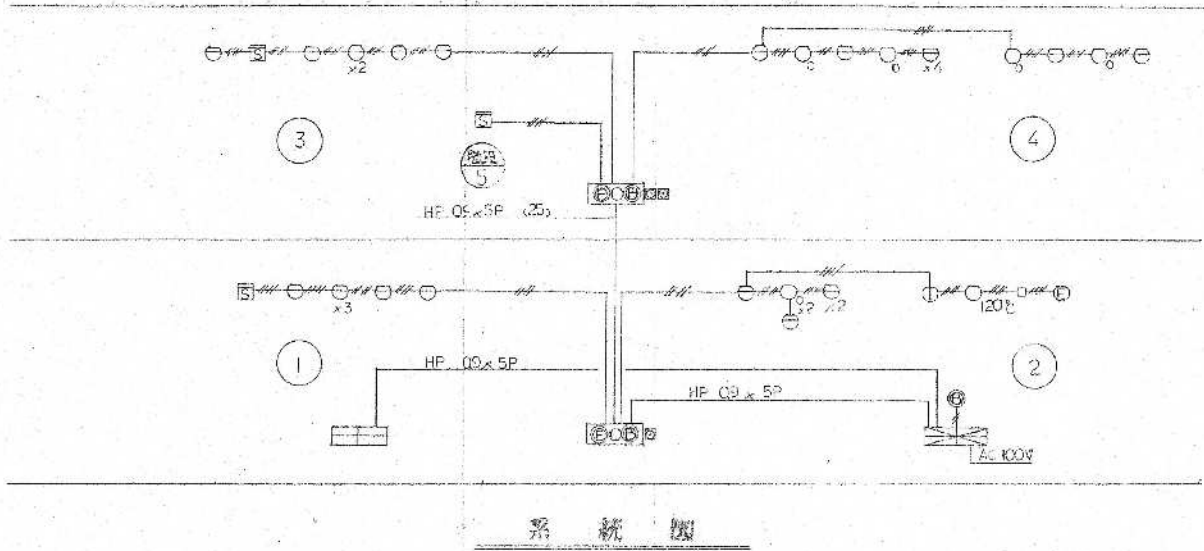
検 図	検 図	製 図

図面名称
(金木自然休養村管理センター) 火災報知器設備図

作成年月日
2026年 3月 13日
図面縮尺
S=1:120

図面番号
E-07

凡 例		
記 号	名 称	注 意 点
	複合型受信機	火報 回線、防火 回線
	受 信 機	P型 2 級 5 回線
	副 受 信 機	5 回線
	機 器 取 寄 箱	
	煙 感 知 器	イオン化式2種露出型
	同 上	＊ 埋込型
	同 上	＊ 点検口付
	熱 感 知 器	差動式スポット型2種
	同 上	定温式スポット型1種 (D)防塵型
	同 上	＊ 1 種防水型
	同 上	＊ 特種
	電 鈴	DC24V mA 130mm
	表 示 灯	30V 2W
	発 信 機	P型 2 級
	消火栓起動リレー	フリッカー式 W
	回 路 試 験 器	
	終 端 抵 抗 器	KΩ
	連 動 制 御 器	回線
	煙 感 知 器	イオン化式3種
	自 動 閉 鎖 装 置	DC24V A
	防 火 ダ ン パ	
	防 火 シ ャ ッ タ ー	
	配 管 ・ 配 線	OP 05 x 4C
	立 上 り ・ 引 下 げ	
	ジョイントボックス	
	警 戒 区 域 番 号	火報用
	同 上	防・排煙用
	警 戒 区 域 界 限 線	



芦野集会所・倉庫・車庫・屯所・金木自然休養村管理センター
・旧金木歴史民俗資料館 解体工事

あすなろ設計企画
〒037-0012 五所川原市大字水野尾字清川1-3
TEL 0173-35-0075 FAX 0173-35-0288

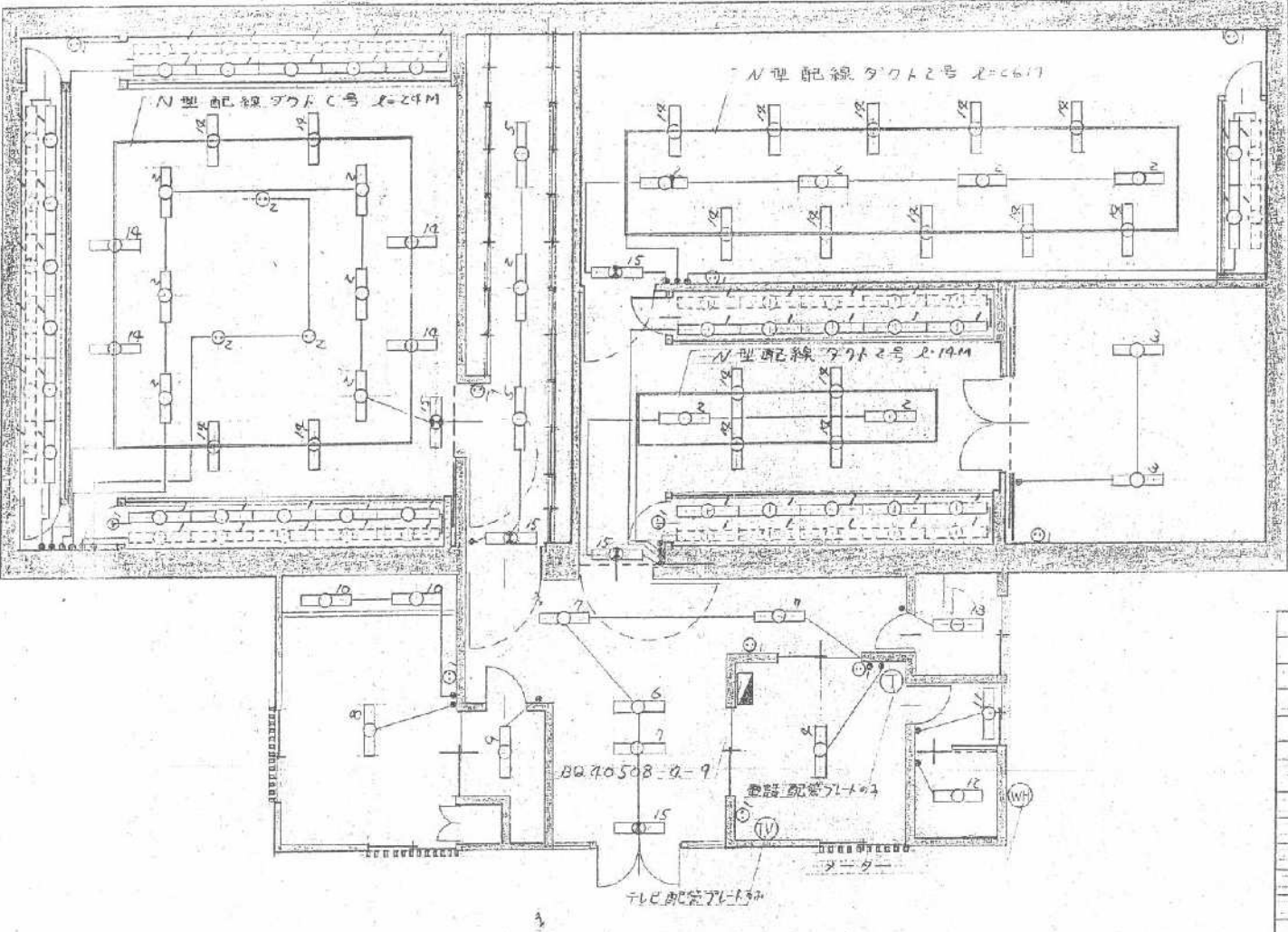
1級建築士事務所 青森県 A1-708号
1級建築士 大臣登録 第206422号
管理建築士 小田桐 正繁

検 図 検 図 製 図

図面名称
(金木自然休養村管理センター) 火災報知器系統図

作成年月日
2026年 3月 13日
図面縮尺

図面番号
E-08



1 階 平 面 図 S=1:100

照 明 器 具 表				
NO	器 具	ヶ 数	W	備 考
1	ハル9'45GL	56	F40Wx1	
2	FA110KM	13	60W	非常時10W以内 電圧内感測
3	FA42224	2	F40Wx2	
4	HA066GPL	1	F20Wx4	
5	HA801GL	2	F40Wx2	
6	HA146GPL	1	F20Wx5	
7	HA105KM	3	60W	非常時10W以内 電圧内感測
8	HA1281GPL	1	F20Wx5	
9	LB16448	1	60W	
10	LB56189	2	60W	
11	FW223GPL	2	F20Wx1	
12	FA21290	1	F20Wx1	
13	FA21007	1	F20Wx1	
14	LB08235	22	HB100W	非常時10W以内 電圧内感測
15	FA11976	5	F10Wx1	非常時10W以内 電圧内感測

記 号	名 称	ヶ 数	備 考
①	コンセント	11	
②	床下コンセント	3	
③	防水型コンセント	1	
④	スイッチ	23	

芦野集会場・倉庫・車庫・屯所・金木自然休養芦野村管理センター
・旧金木歴史民俗資料館解体工事 特記仕様書（機械設備）

I、工事概要

- 1, 工事場所 五所川原市金木町芦野 地内
- 2, 敷地面積 7,038.00 m²
- 3, 建物概要

建物名称	構造	階数	建築基準法による延べ面積（㎡）	区分	備考
芦野集会場	木造	平家建	154.85 m ²	取り壊し1棟	
倉庫	木造	平家建	52.17 m ²	取り壊し1棟	
車庫	木造	平家建	14.90 m ²	取り壊し1棟	
屯所	木造	平家建	19.87 m ²	取り壊し1棟	
金木自然休養芦野村管理センター	R C造	2階建	659.00 m ²	取り壊し1棟	
旧金木歴史民俗資料館	鉄骨造	平家建	355.13 m ²	取り壊し1棟	

- 4, 工事種目 芦野集会場・倉庫・車庫・屯所・金木自然休養芦野村管理センター・旧金木歴史民俗資料館 機械設備 取り壊し一式

II、工事仕様

1, 共通仕様

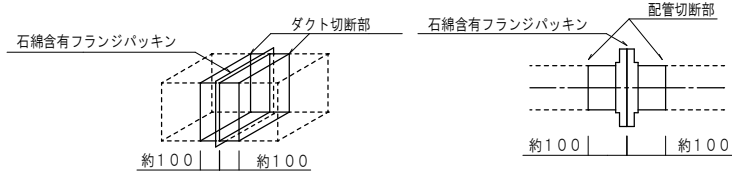
図面及び特記仕様書に記載されていない事項は、全て国土交通省大臣官房官庁営繕部制定の「建築物解体工事共通仕様書（令和4年版）」（以下「解体共通仕様書」という。）により、解体共通仕様書に記載されていない事項は、国土交通省大臣官房官庁営繕部制定の「公共建築改修工事標準仕様書（機械設備工事編）令和7年版）」（以下「改修工事標準仕様書」という。）及び国土交通省大臣官房官庁営繕部設備・環境課制定の「公共建築設備標準図（機械設備工事編）令和7年版）」（以下「標準図」という。）による

2, 特記仕様

- （1）一般共通事項（●印のものを適用する。）

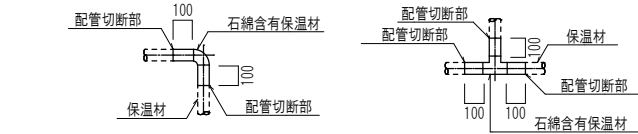
- 官公署への手続き等 工事の着手、施工にあたり、関係官公署その他の関係機関への必要な手続き等を遅延なく行う。
- 貯油槽 廃止届けとする。 ●ボイラー 廃止届けとする。
- 給水装置 廃止届けとする。 ●浄化槽 廃止届けとする。
- 排水設備 廃止届けとする。 ○昇降機 廃止届けとする。
- 都市ガス設備 廃止届けとする。
- 廃酸・廃アルカリ処理 吸収冷凍機、吸収冷水機等の撤去前に臭化リチウム水溶液の抜き取りを行う。ただし、抜き取り費用は（○本工事 ○別途）とする。
- ダイオキシン類調査 焼却炉等の撤去前に残灰よりサンプリング調査を行い、監督職員に報告する。ただし、サンプリング費用は（○本工事 ○別途）とする。
- 廃油処理 オイルタンク、サービスタンク、油配管等は撤去前に内部清掃を行う。ただし、内部清掃、洗浄油の回収費用は（●本工事 ○別途）とする。
- 冷媒（フロン類）の回収 冷凍機、パッケージ形空調機等の撤去に伴う冷媒回収方法は、改修標準仕様書第3編2．4．3により適切に行うこと。ただし、家電リサイクル対象機器は除く。冷媒回収の費用は（○本工事 ○別途）とする。
- 家電リサイクル 対象機器は、 とする。なお、冷媒回収はポンプダウン方式とする。（リサイクル料金は本工事とする。）
- 汚泥・汚水処理 浄化槽及び排水槽内は汚泥・汚水を汲み取り、内部清掃を行う。ただし、汚泥・汚水・清掃洗浄水の回収費は建築工事に含むものとする。
- アスベスト含有製品処理 ●本工事
- ダクト及び配管のフランジパッキン及び配管エルボ・チーズ部の保温材の処理方法は以下による。
- 撤去するフランジ部、エルボ・チーズ部に含まれる石綿を処分するため、フランジ、エルボ・チーズの前後を切断し、他のダクト・配管とは別に廃棄を行う。

フランジ部撤去参考詳細図



- 切断にあたり飛散防止処置として、フランジ部を飛散抑制剤の塗布又はテープ貼りを行う。
- フランジ部両側約100mmの箇所において慎重に切断する。
- 片側の切断終了後、フランジ部内部を外面同様、飛散防止処置として飛散抑制剤の塗布又はテープ貼を行い、もう片側の切断を行う。
- 切断したフランジ付ダクトは、ビニール袋等に詰め、構外搬出適切処理とする。

配管エルボ・チーズ部撤去参考詳細図



- 切断にあたり飛散防止処置として、保温材部を飛散抑制剤の塗布又はテープ貼を行う。
- 保温材部両側約100mmの箇所において慎重に切断する。
- 切断した保温付配管は、ビニール袋等に詰め、構外搬出適切処理とする。

石綿含有設備資材撤去リスト

種類	箇所	備考 （ダクト板厚）
ボイラー（バーナー部パッキン、バーナー底部）	1	金木自然休養芦野村管理センター
ボイラー配管（エルボ部保温材）	1	金木自然休養芦野村管理センター

※ ダクト及び配管フランジ部、配管エルボ部の撤去に先立ち、フランジ部は1箇所につき2箇所、エルボ部は1箇所につき3箇所切断する。

● 配管種別（既設配管）

	配管種別	配管材料
空気調和	○ 冷水水、冷却水	○ 配管用炭素鋼鋼管（白） ○ ポリエチレン管
	○ ドレン管	○ 硬質塩化ビニル管（VP） ○ 配管用炭素鋼鋼管（白）
	● 油	● 配管用炭素鋼鋼管（黒） ● 被覆鋼管（Cu）
	○ 蒸気	○ 配管用炭素鋼鋼管（黒） ○ 圧力配管用炭素鋼鋼管（黒）
	○ 冷媒管	○ 冷媒用被覆鋼管
給水	● 屋内給水管	○ 水道用亜鉛メッキ鋼管 ● 塩ビライニング鋼管 ○ ポリエチレン粉体ライニング鋼管
	● 屋外給水管	○ 水道用硬質塩化ビニル管（VW） ● ポリエチレン管 ○ 塩ビライニング鋼管（VD）
給湯	● 給湯管	● 配管用炭素鋼鋼管（白） ○ 鋼管 ○ 耐熱性塩ビライニング鋼管（SGP-HVA）
排水	● 污水管	○ 排水用鋳鉄管 ○ 塩ビラインニング鋼管 ○ 鉛管 ● ビニル管（VP）
	● 雑排水管	○ 配管用炭素鋼鋼管（白） ● ビニル管（VP）
	● 通気管	○ 配管用炭素鋼鋼管（白） ● ビニル管（VP）
	● 屋外排水管	○ コンクリート管 ● ビニル管（VP）
ガス	● 屋内ガス管	● 配管用炭素鋼鋼管（白）
	● 屋外ガス管	○ ガス用ポリエチレン管 ● 配管用炭素鋼鋼管（白）

- ダクト種別 ●亜鉛鉄板 ○鋼板製 ●スパイラル ○塩ビ
- 保温種別 ●ロックウール保温材 ●グラスウール保温材 ●ポリスチレンフォーム保温材 ●化粧ケース（樹脂製）
- 衛生器具 ●陶器製 ○SUS製

III、取りこわし内容

（1）共通

- 図示された、機器・ダクト・配管の取りこわしを行う。
- コンクリート埋設部及び土間部の配管は建物と一体に取りこわしてもよい。
- ダクト付属品・配管付属品は、ダクト・配管と一体で取りこわしてよい。
- オイルタンク
 - オイルタンク本体は、掘り起こし撤去とする。

● 浄化槽

● 屋外設備

- オイルタンクの用途廃止に係る安全管理指針に基づき撤去する。
- オイルタンク掘り起こし後は、現場発生土にて埋め戻しとする。
- 浄化槽掘り起こしに伴う掘削工法は、法付け工法とする。
- 浄化槽掘り起こし後は、現場発生土にて埋め戻しとする。
- 配管土工事は本工事とし、掘り起こし後は現場発生土で埋め戻しとする。
- 屋外給水配管の埋設深さは600Hとする。
- 屋外ガス配管の埋設深さは600Hとする。
- 樹掘り起こし後は現場発生土で埋め戻しとする。
- 給水装置 ● 本管にて閉栓とする。 ○ 敷地内第1弁を閉としプラグ止めの上、埋設標示杭設置とする。
- 排水設備 ○ 本管にて閉止とする。 ○ 公設樹にてキャップ止めとする。
- 都市ガス設備 ○ 本管にて閉栓とする。 ○ 敷地内第1弁を閉としプラグ止めの上、埋設標示杭設置とする。

芦野集会所・倉庫・車庫・屯所・金木自然休養村管理センター
・旧金木歴史民俗資料館 解体工事

A あすなろ設計企画

〒037-0012 五所川原市大字水野尾字清川1-3
TEL 0173-35-0075 FAX 0173-35-0288

1級建築士事務所 青森県 A1-708号
1級建築士 大臣登録 第206422号
管理建築士 小田桐 正繁

検 図

検 図

製 図

図面名称

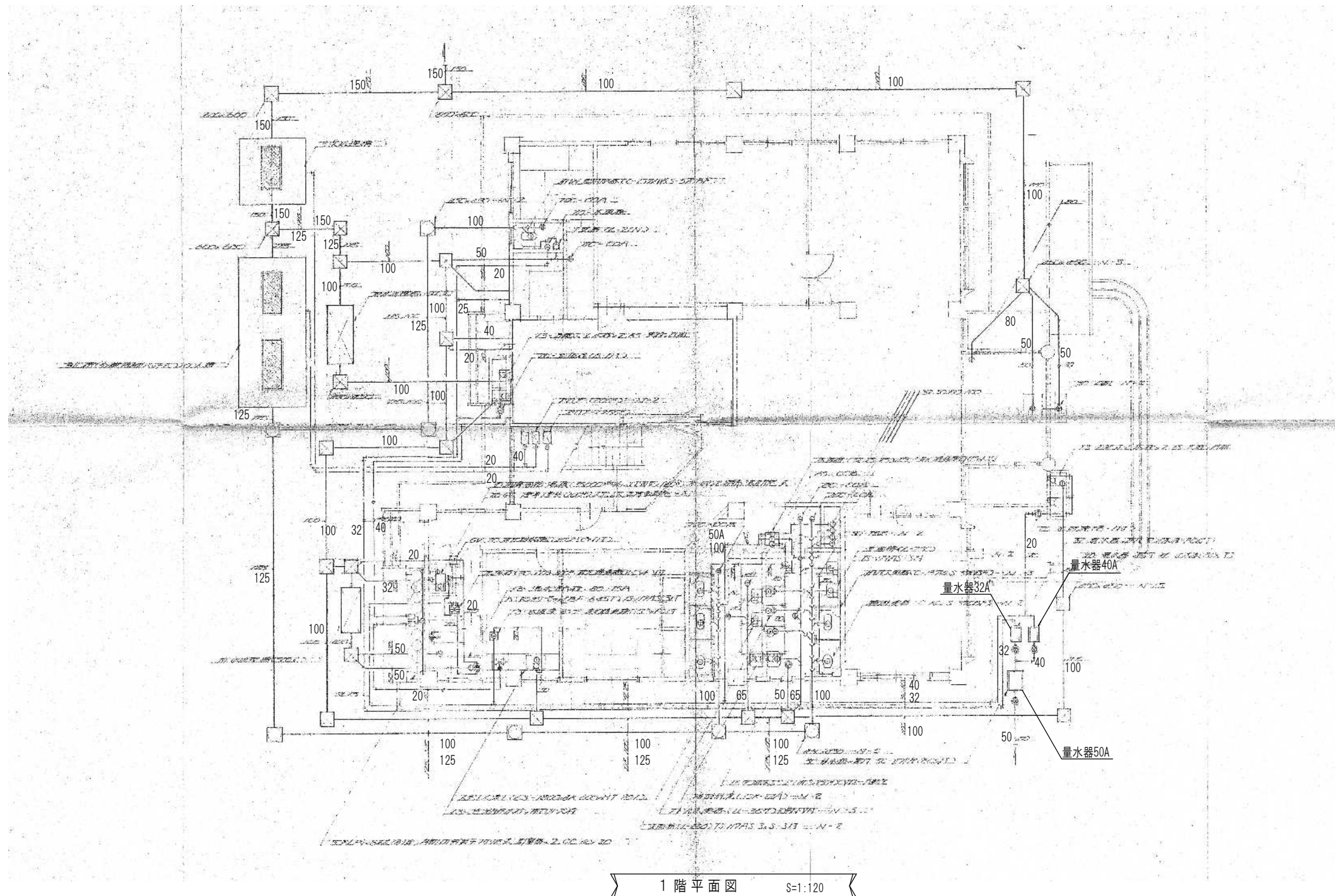
機械設備特記仕様書

作成年月日
2026年 3月 13日

図面縮尺

図面番号

M-01



芦野集会所・倉庫・車庫・屯所・金木自然休養村管理センター
・旧金木歴史民俗資料館 解体工事

A あすなろ設計企画
〒037-0012 五所川原市大字水野尾字清川1-3
TEL 0173-35-0075 FAX 0173-35-0288

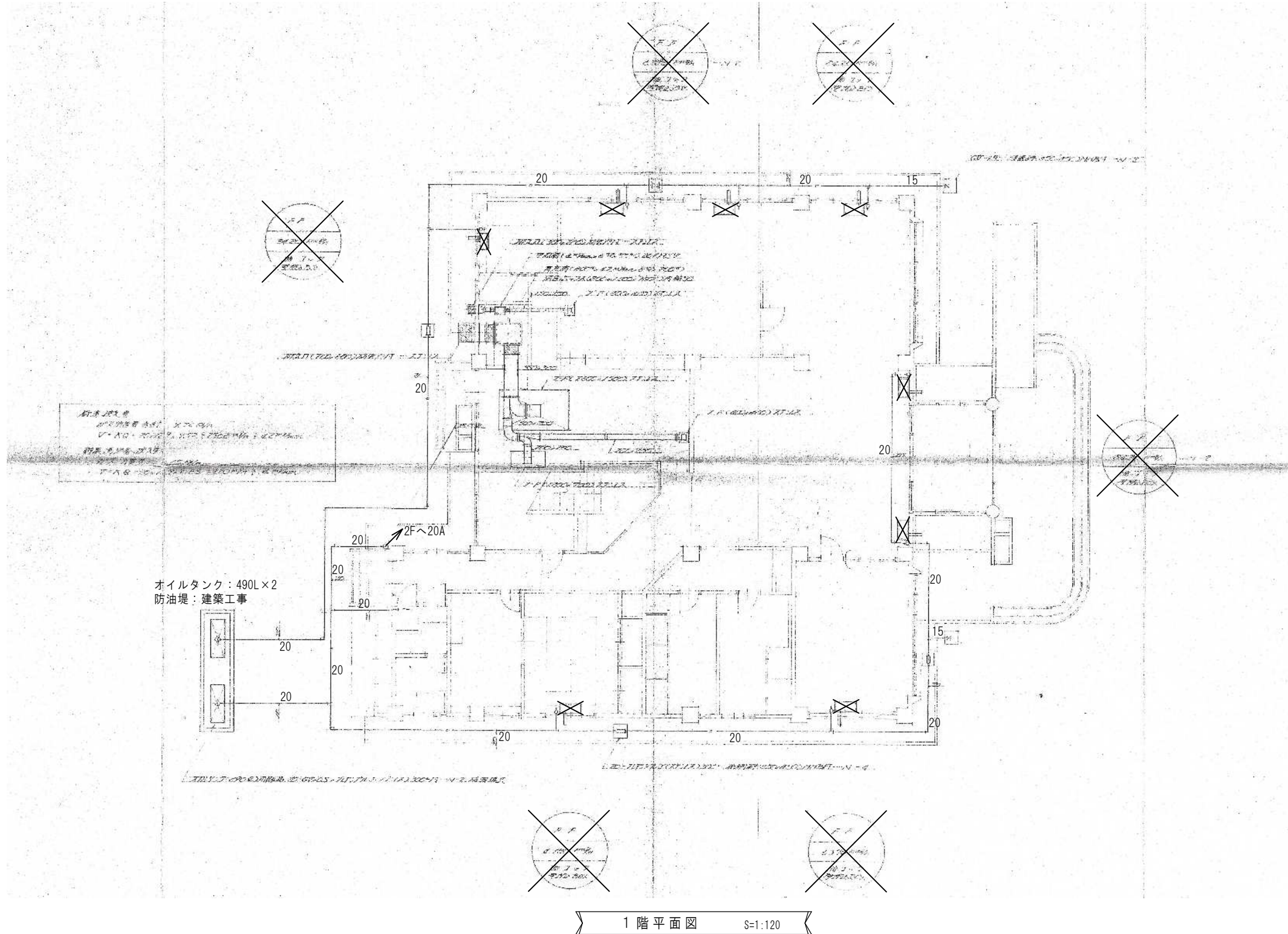
1級建築士事務所 青森県 A1-708号
1級建築士 大臣登録 第206422号
管理建築士 小田桐 正繁

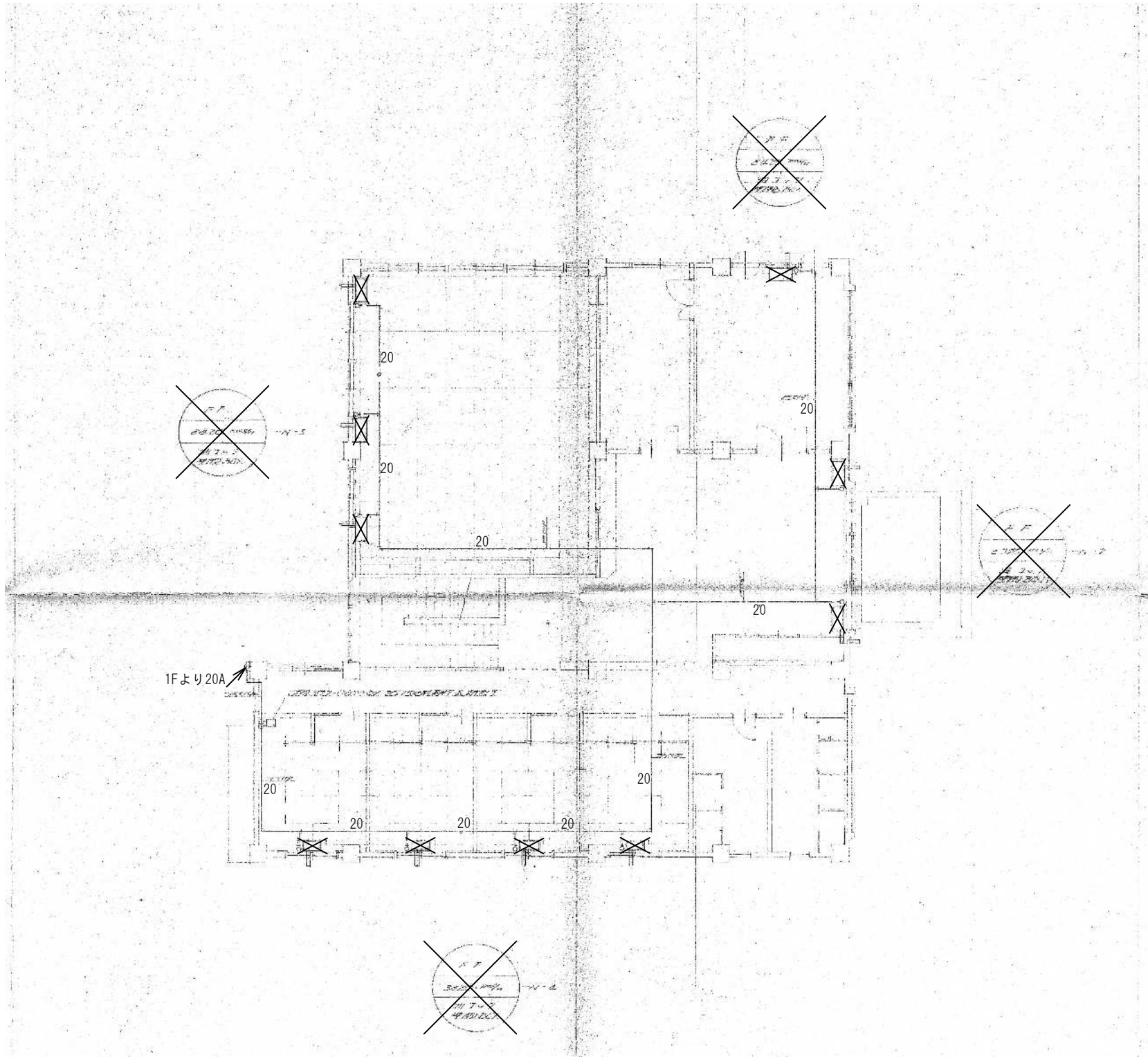
検 図	検 図	製 図

図面名称
(金木自然休養村管理センター) 1階給排水衛生設備撤去図

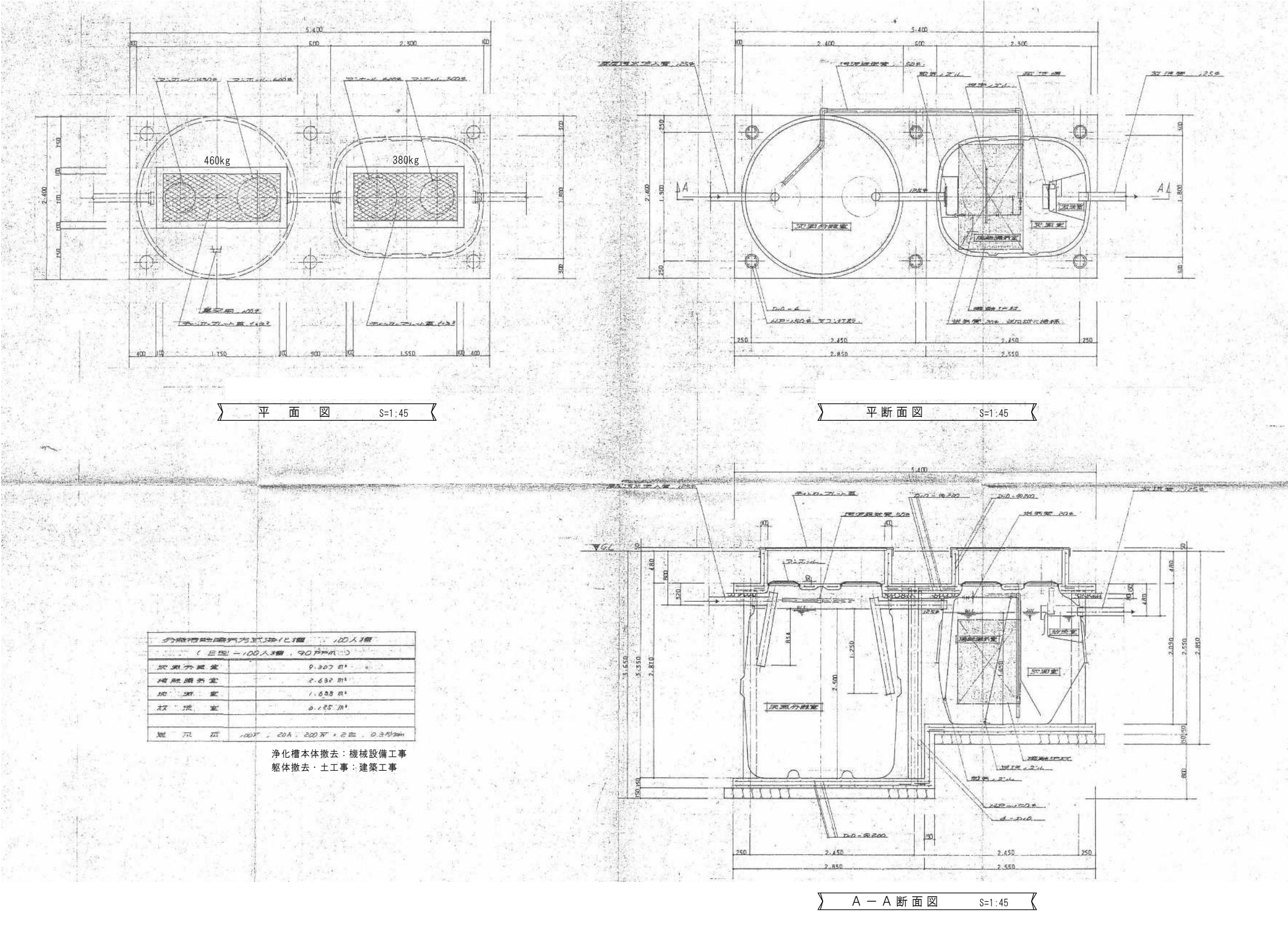
作成年月日
2026年 3月 13日
図面縮尺
S=1:120

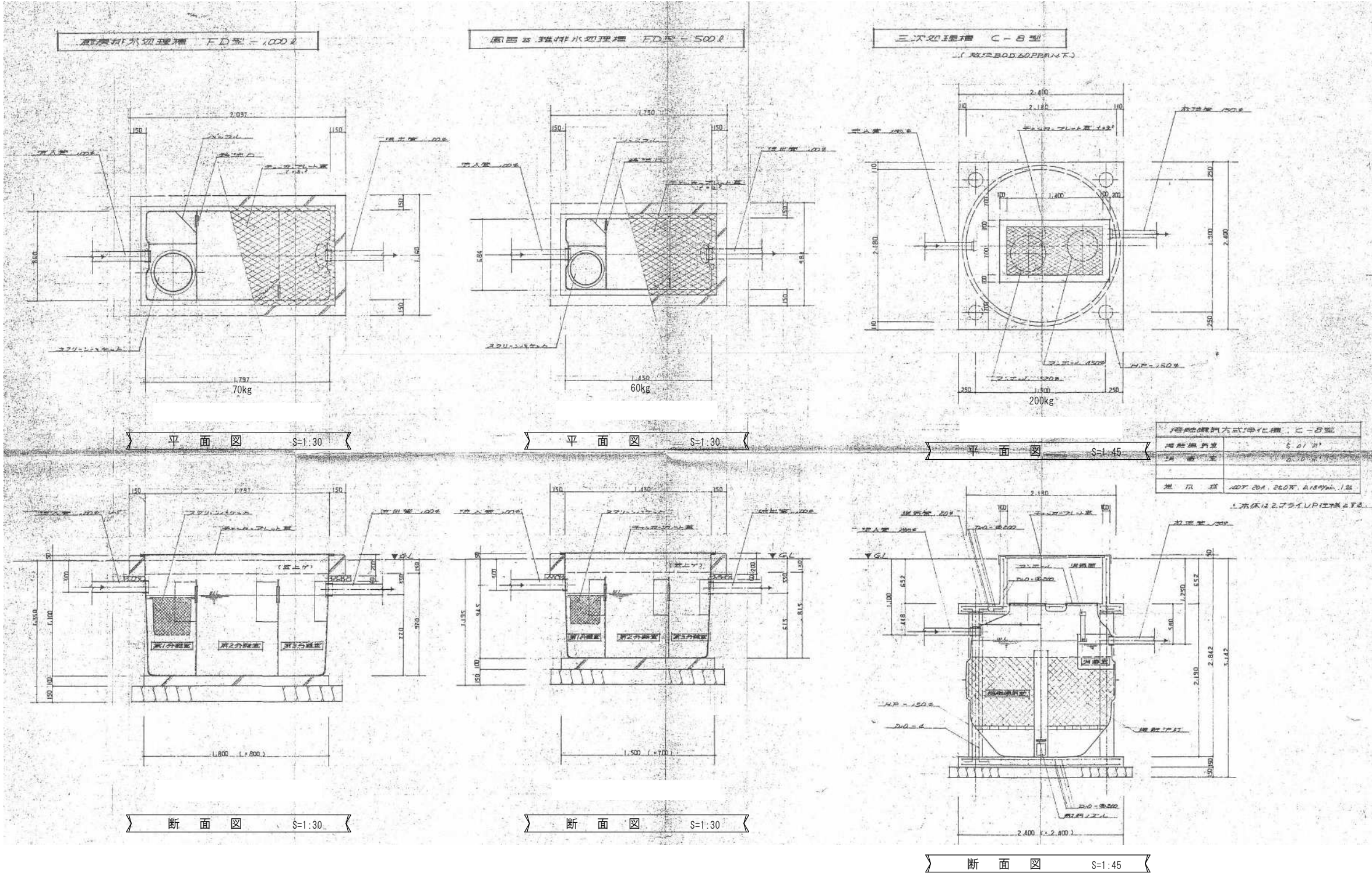
図面番号
M-03





2 階 平 面 図 S=1:120





芦野集会所・倉庫・車庫・屯所・金木自然休養村管理センター
・旧金木歴史民俗資料館 解体工事

A あすなろ設計企画
〒037-0012 五所川原市大字水野尾字清川1-3
TEL 0173-35-0075 FAX 0173-35-0288

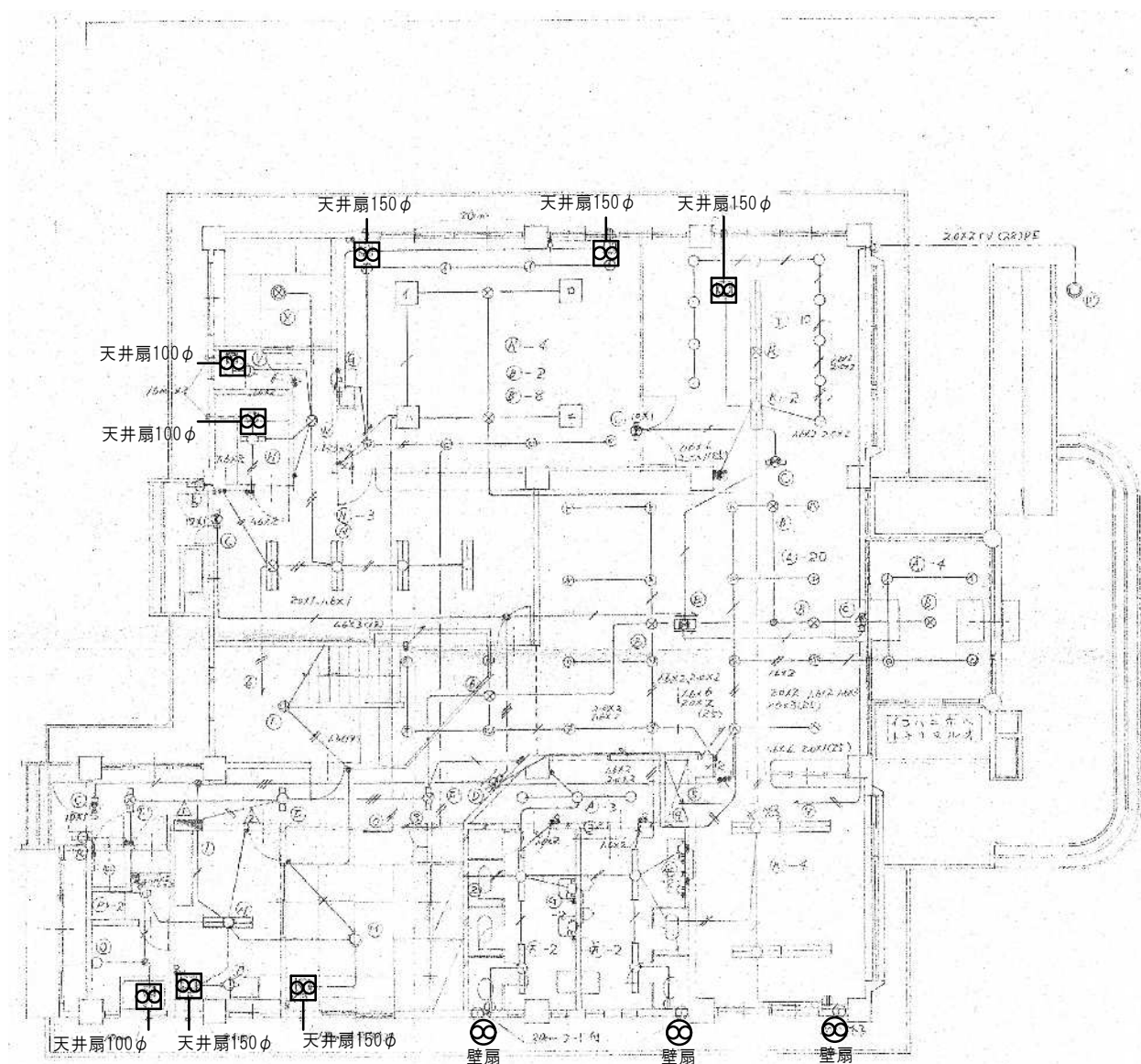
1級建築士事務所 青森県 A1-708号
1級建築士 大臣登録 第206422号
管理建築士 小田桐 正繁

検 図 検 図 製 図

図面名称
(金木自然休養村管理センター) 処理槽基礎詳細図

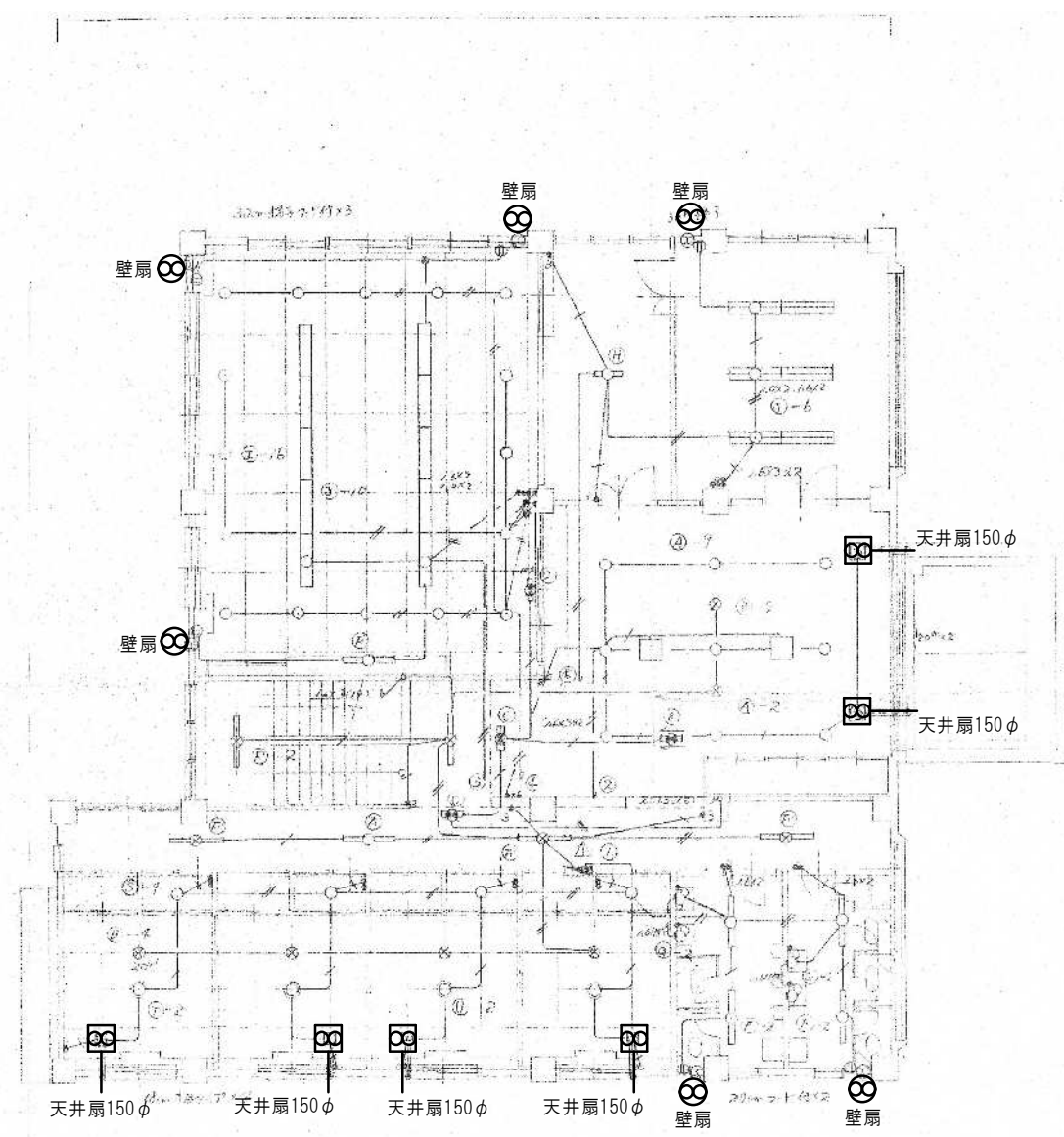
作成年月日
2026年 3月 13日
図面縮尺
S=1:45・1:30

図面番号
M-08

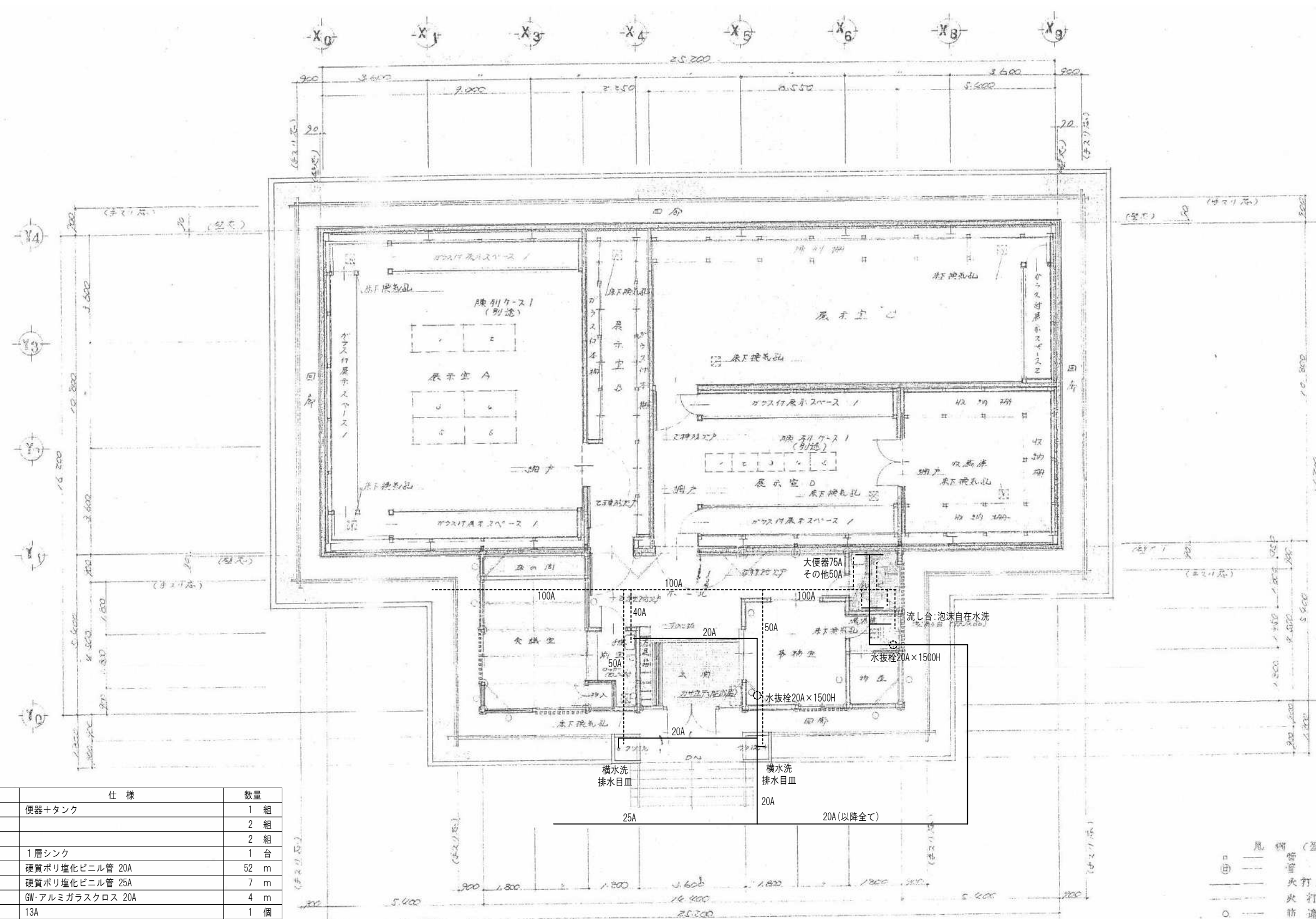


1 階平面図 S=1:120

FL 450	原形・標準型	標準型・標準型
天井扇	標準型・標準型	標準型・標準型
壁扇	標準型・標準型	標準型・標準型
天井扇	標準型・標準型	標準型・標準型
壁扇	標準型・標準型	標準型・標準型
天井扇	標準型・標準型	標準型・標準型
壁扇	標準型・標準型	標準型・標準型
天井扇	標準型・標準型	標準型・標準型
壁扇	標準型・標準型	標準型・標準型
天井扇	標準型・標準型	標準型・標準型
壁扇	標準型・標準型	標準型・標準型



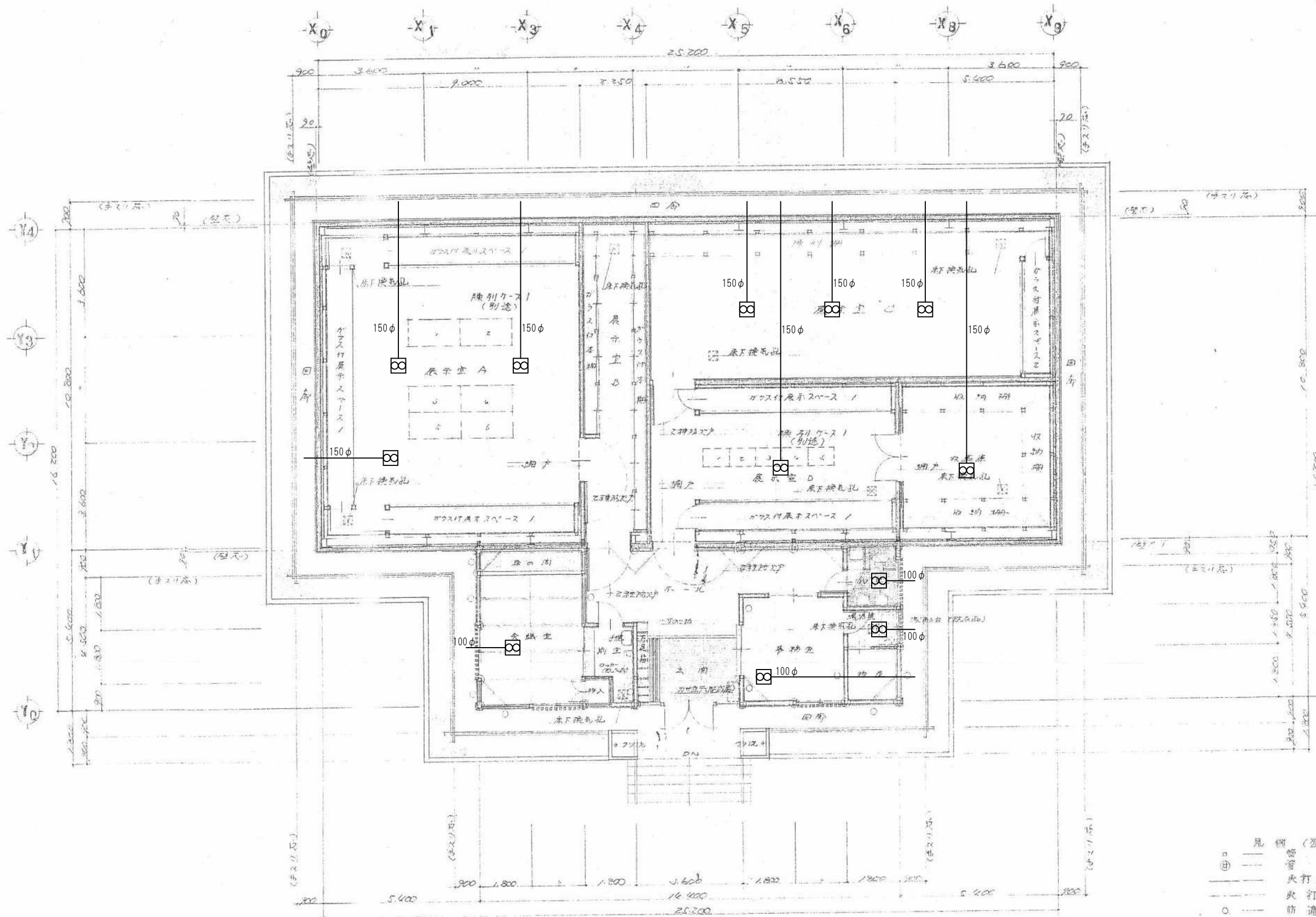
2 階平面図 S=1:120



機械設備撤去一覧		
名称	仕様	数量
和風大便器	便器+タンク	1 組
小便器		2 組
手洗器		2 組
流し台	1層シンク	1 台
給水管	硬質ポリ塩化ビニル管 20A	52 m
給水管	硬質ポリ塩化ビニル管 25A	7 m
給水管保温材	GW・アルミガラスクロス 20A	4 m
泡沫水栓	13A	1 個
横水栓	20A	2 個
水抜栓	20A	2 個
排水管	硬質ポリ塩化ビニル管 40A	3 m
排水管	硬質ポリ塩化ビニル管 50A	21 m
排水管	硬質ポリ塩化ビニル管 75A	2 m
排水管	硬質ポリ塩化ビニル管 100A	18 m
排水目皿	62×62×47	2 個

風 欄 (管埋種)
管 柱 105×105
管 柱 120×120
火 打 土 台 120×120/2
火 打 梁 90×30
防 盗 柱 24寸
外 壁 ハネスリットスル

1 階平面図 S=1:100



機械設備撤去一覧		
名称	仕様	数量
換気扇	天井扇 25cm	12 台
ダクト	スパイラルダクト150φ	48 m
保温材		6 m3

風 機 (管 路 機)
○ 管 柱 105×105
□ 管 柱 120×120
— 火 打 土 台 120×120/2
— 火 打 梁 90×30
○ 防 盗 柱 1/2 材
○ 防 盗 ハネ スリット スル