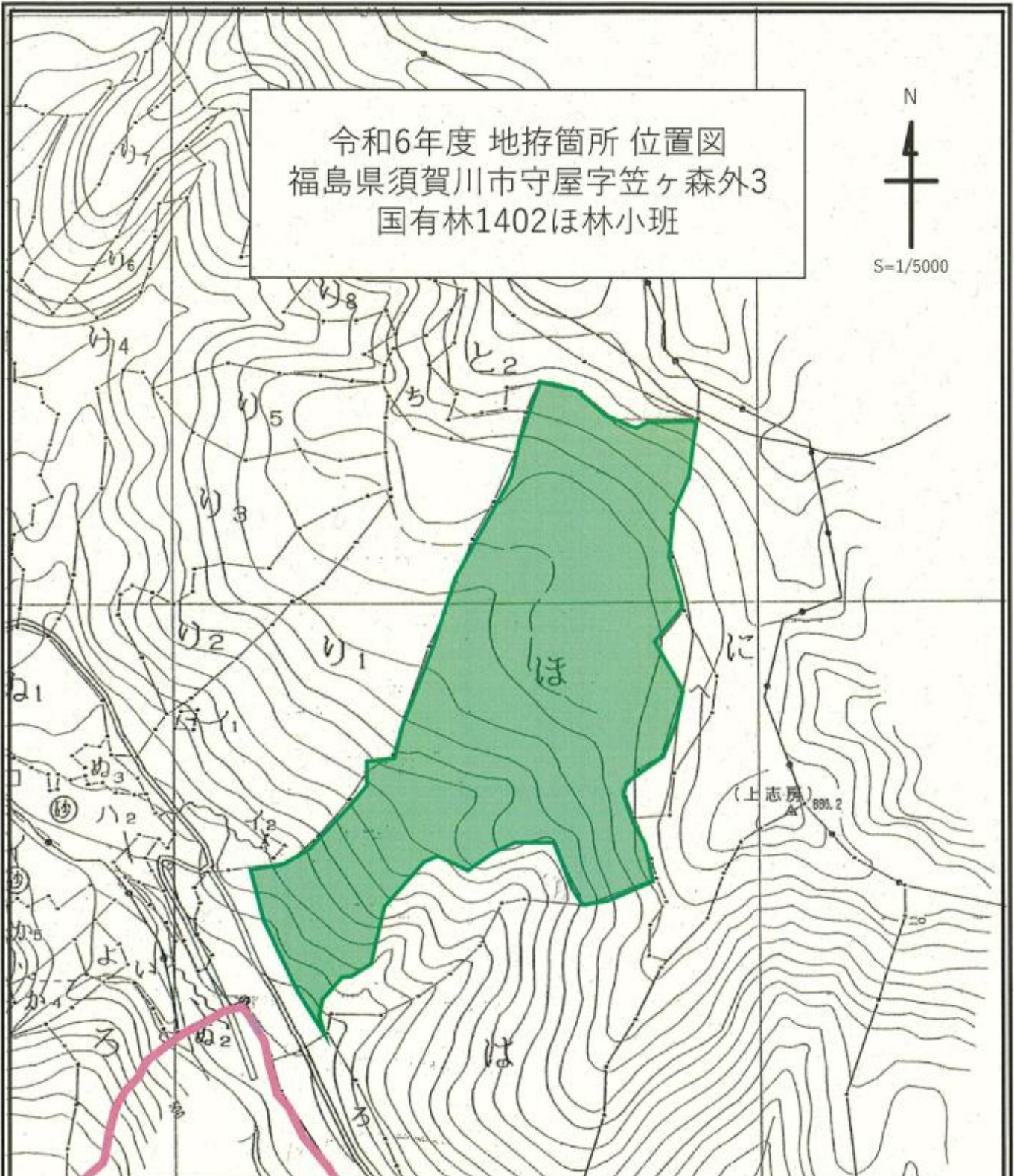


令和6年度 地拵箇所 位置図
 福島県須賀川市守屋字笠ヶ森外3
 国有林1402ほ林小班

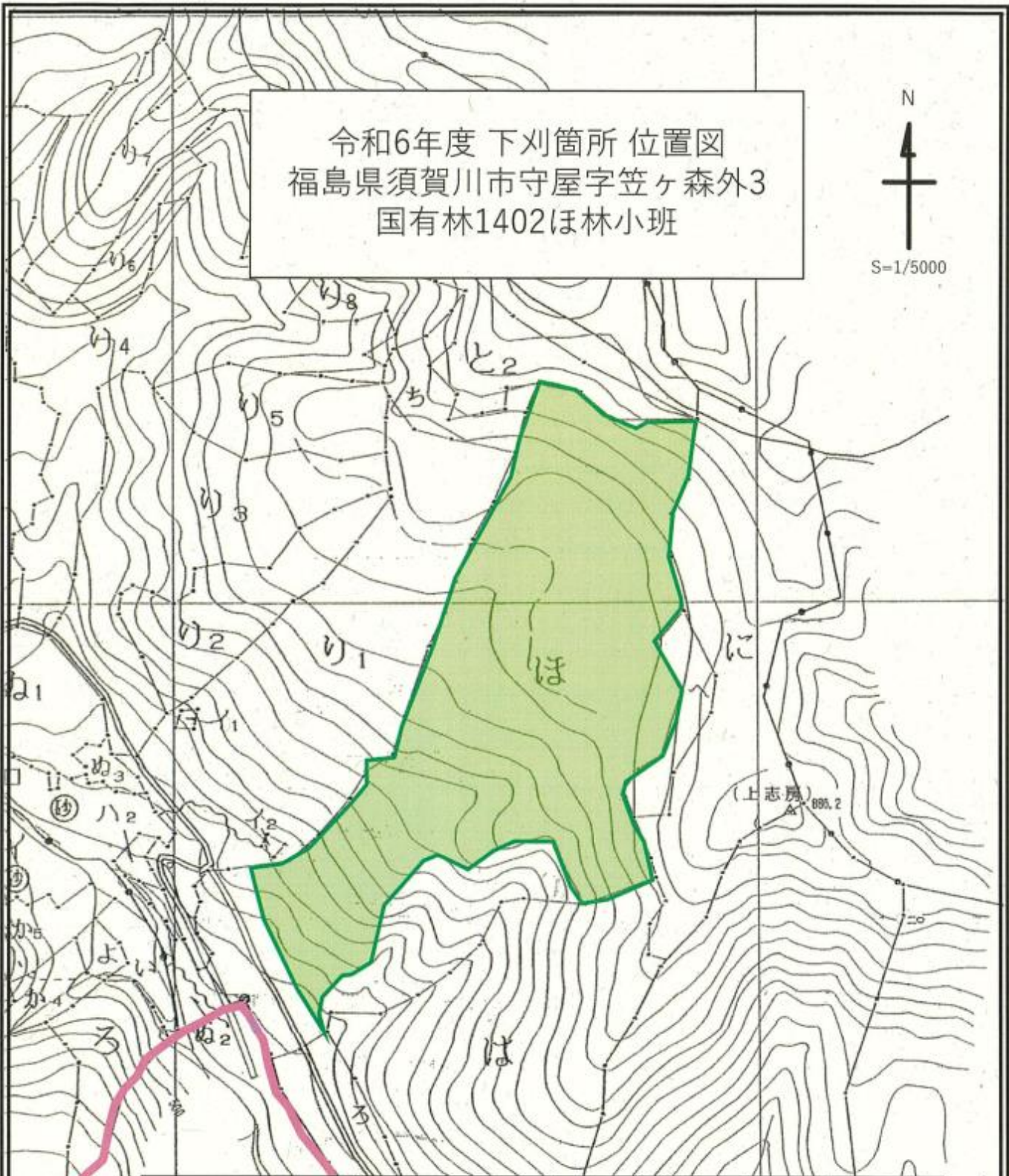


凡例	林小班外	樹種	区域面積	除地	契約面積	備考
実行箇所	1402ほ		9.42		9.42	
除地						
国有林界						

令和6年度 下刈箇所 位置図
 福島県須賀川市守屋字笠ヶ森外3
 国有林1402ほ林小班

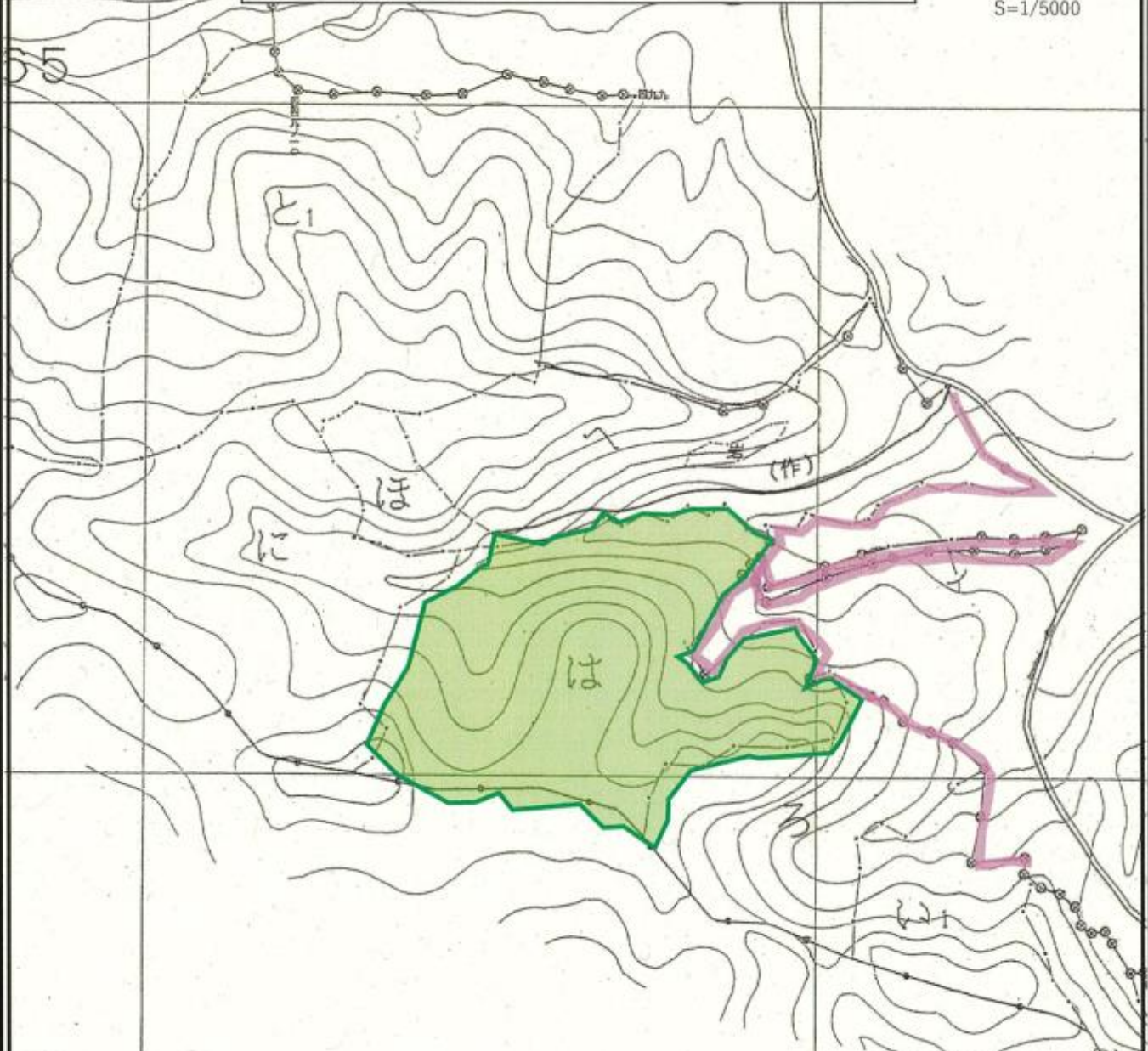



S=1/5000



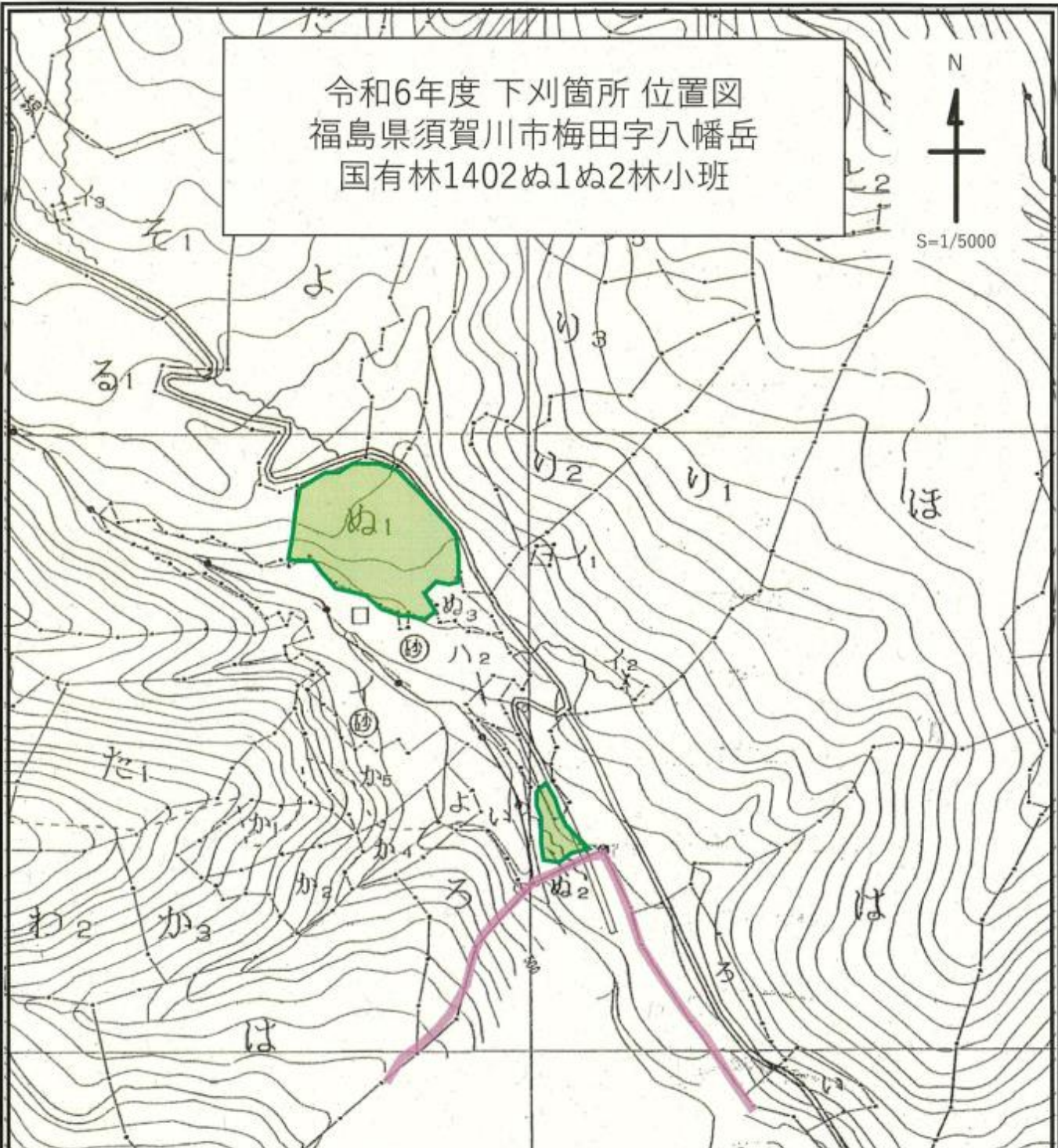
凡例	林小班外	樹種	区域面積	除地	契約面積	備考
実行箇所	1402ほ	カラマツ	9.42		9.42	
除地						
国有林界						

令和6年度 下刈箇所 位置図
 福島県岩瀬郡天栄村大字大里
 字大沢国有林1065は林小班



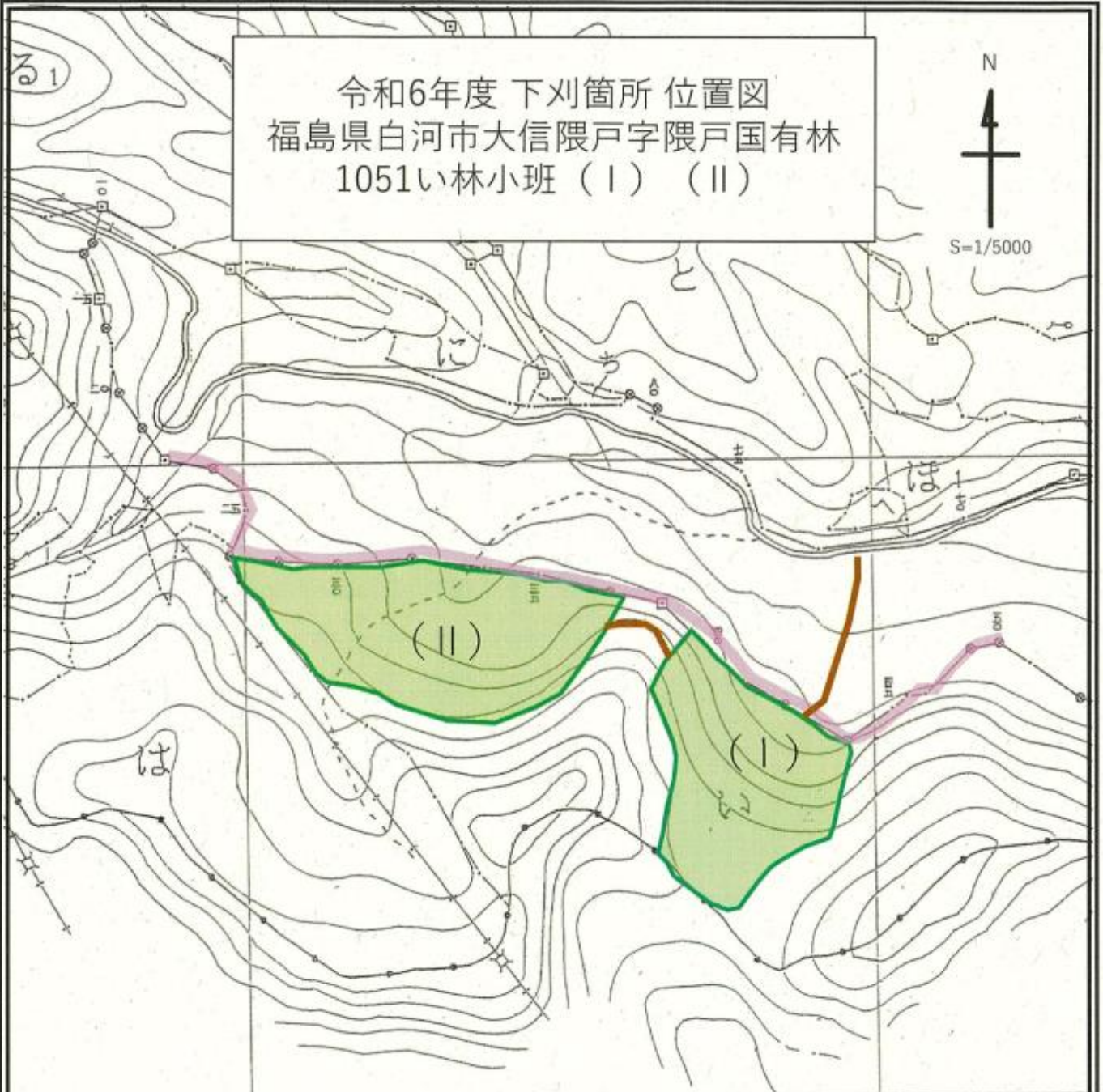
凡 例	林小 班外	樹種	区域 面積	除地	契約 面積	備考
実行箇所		1065は	スギ	5.45	5.45	
国有林界						

令和6年度 下刈箇所 位置図
 福島県須賀川市梅田字八幡岳
 国有林1402ぬ1ぬ2林小班



凡例	林小班外	樹種	区域面積	除地	契約面積	備考
実行箇所	ぬ1	スギ	1.28		1.28	
	ぬ2	スギ	0.20		0.20	
	計		1.48		1.48	
除地						
国有林界						

令和6年度 下刈箇所 位置図
 福島県白河市大信隈戸字隈戸国有林
 1051い林小班 (I) (II)



凡 例	林小 班外	樹種	区域 面積	除地	契約 面積	備考
実行箇所	1051い (I)	スギ	2.04		2.04	
	1051い (II)	スギ	2.48		2.48	
作業道	計		4.52		4.52	
国有林界						