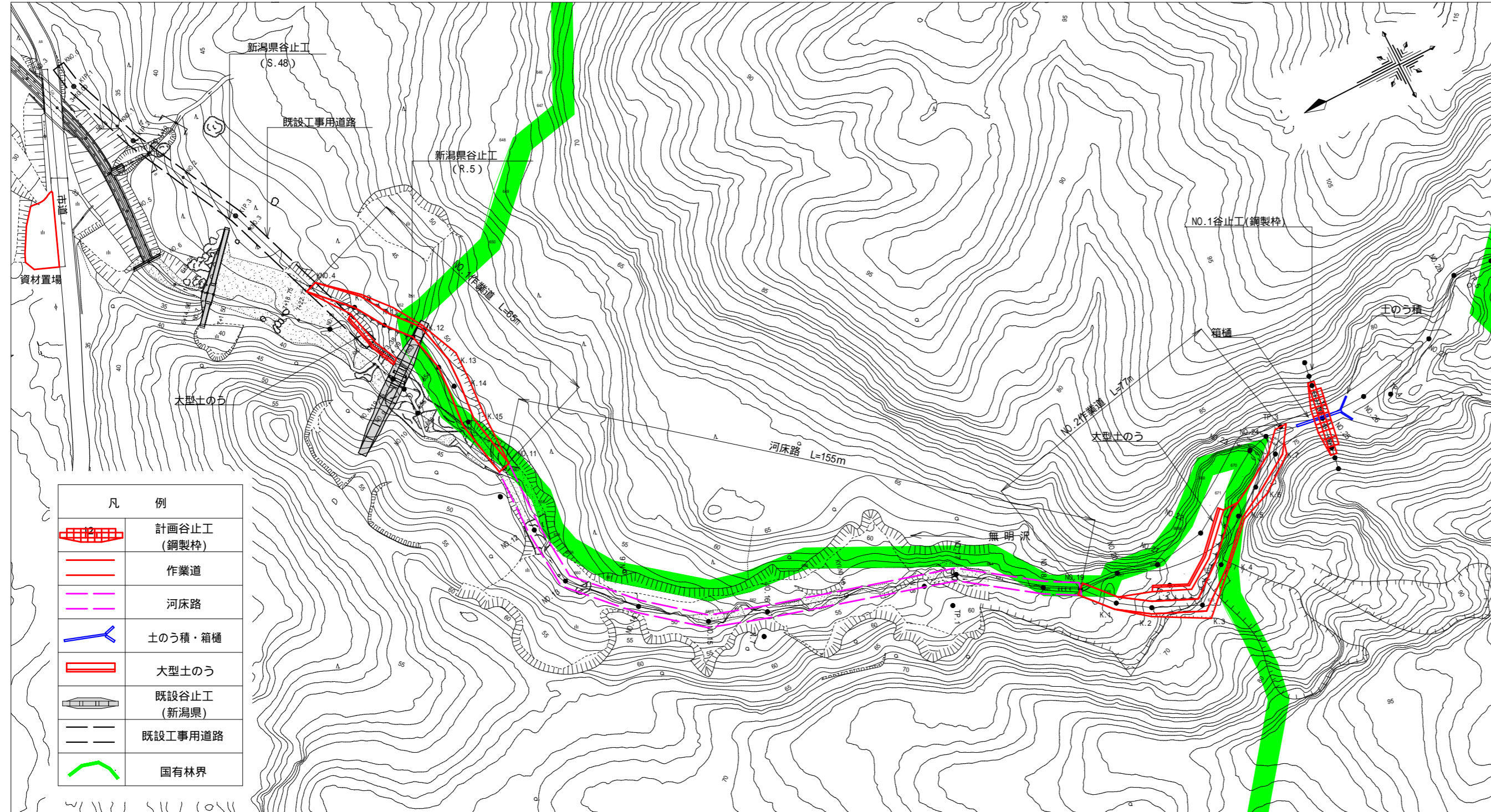


平面図 1:1,000



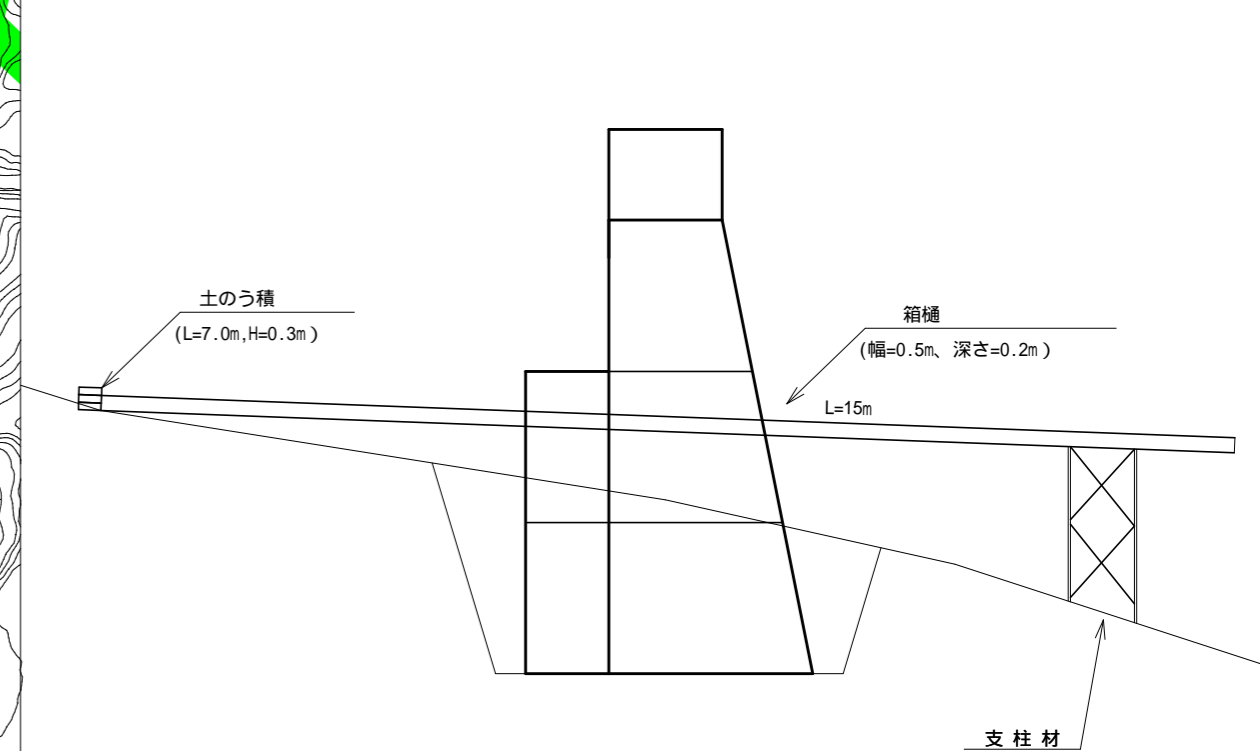
3. 廻排水

表流水は箱樋で排水し、床堀内の湧水はポンプにより排水する。

- ・箱樋 L=15.0m (幅0.5m、深さ0.2m)
- ・土のう積 2.1m² (L=7.0m、H=0.3m)

廻排水標準図

S=1:100



1. 運搬工(作業道・河床路)

重機の搬入及び資材等の運搬は、既設の工事用道路終点付近を起点として、開設する作業道と河床路を利用して行う。不足する盛土材及び大型土のう製作に必要な土砂は、岩船郡関川村大字湯沢字湯沢山国有林1390林班から搬入する。

NO.1作業道

延長65m 幅員3.0m

掘削量 盛土量
280m³ 247m³
大型土のう 15m×3袋/m 45袋

ロードマット (90×1,512×4,000mm)
ロードマット枚数 = 32枚 (195m² ÷ 6.05m²)

NO.2作業道

延長77m 幅員3.0m

掘削量 盛土量
259m³ 62m³
大型土のう 35m×3袋/m 105袋

ロードマット (90×1,512×4,000mm)
ロードマット枚数 = 38枚 (231m² ÷ 6.05m²)

河床路

延長155m 幅3.0m、不陸均し土量 (1.0当り0.3m³)

不陸均し土量 155m × 0.3m³/m 47m³

2. 資材置場

資材置場は市道脇の空地を利用し、隣接する市道保護のために敷鉄板を設置する。

- ・敷鉄板1枚当り規格：(面積4.65m²、22×1,524×3,048mm、802kg)
- ・敷鉄板枚数 = 43枚 (200m² ÷ 4.65m²)
- ・敷設面積合計 = 200m²

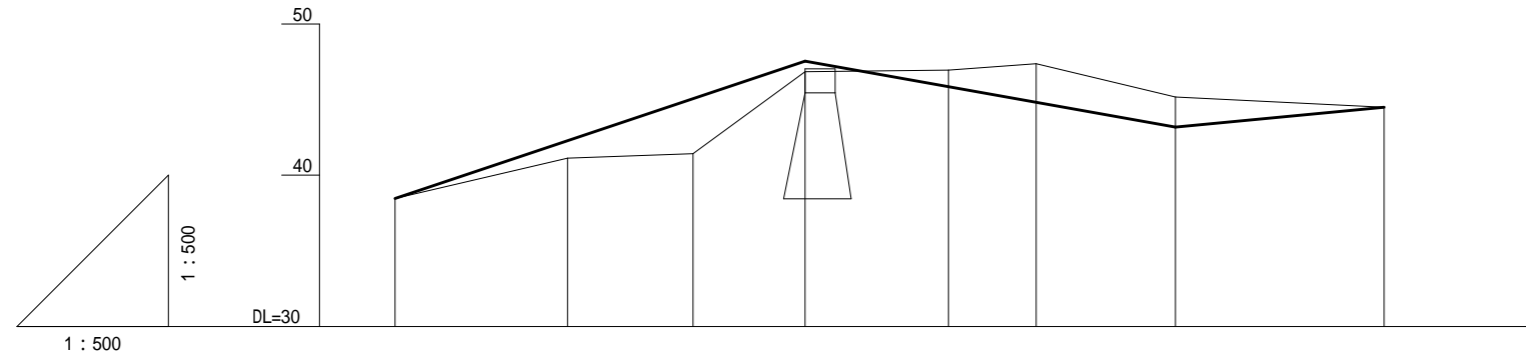
(無明沢)

図面名	仮設計画図 平面図		
図面番号	13	縮尺	図示

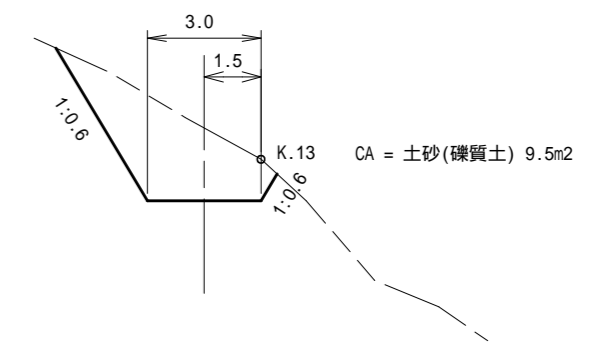
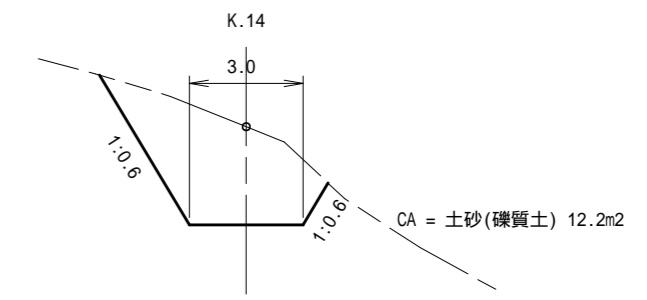
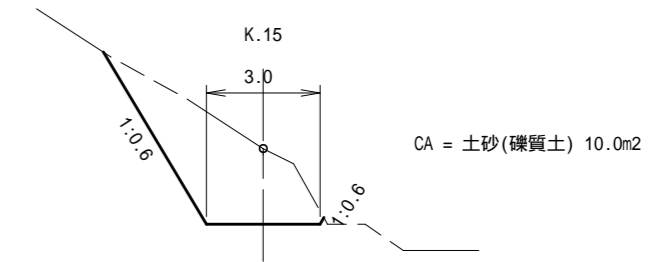
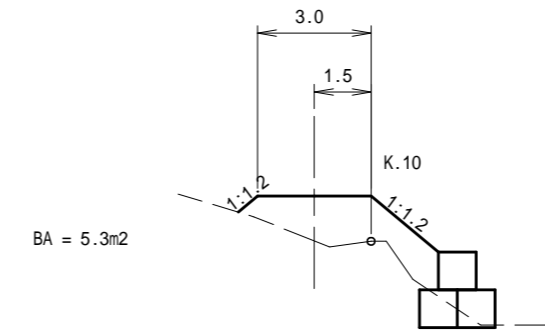
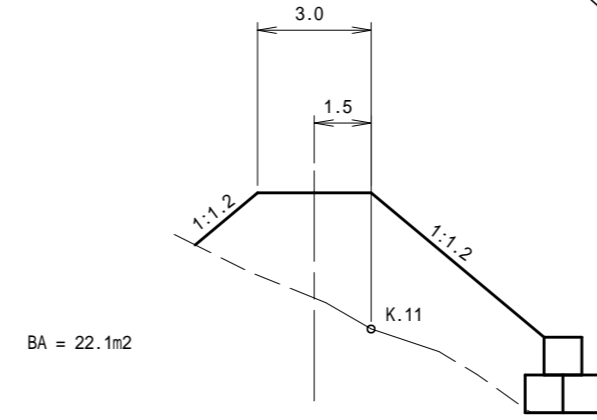
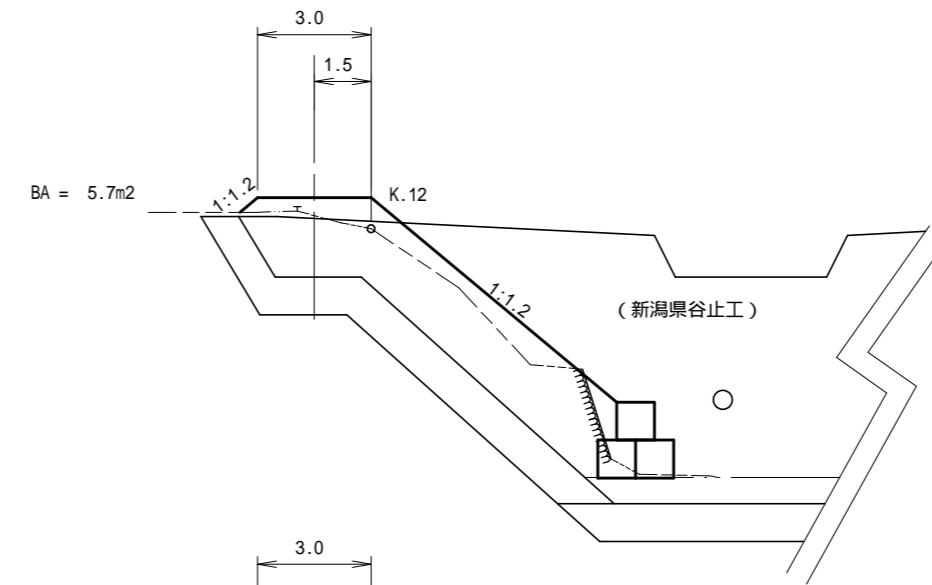
NO.1作業道

作業道断面図 1:200

区分	延長	礫質土			岩(軟岩 B)			盛土		
		断面積	平均断面積	体積	断面積	平均断面積	体積	断面積	平均断面積	体積
KNO.4	-	-	-	-	-	-	-	-	-	-
K.10	11.4							5.3	2.7	30.8
K.11	8.3							22.1	13.7	113.7
K.12	7.4							5.7	13.9	102.9
K.13	9.5	9.5	4.8	45.6						
K.14	5.8	12.2	10.9	63.2						
K.15	9.2	10.0	11.1	102.1						
NO.11	13.8	-	5.0	69.0	-	-	-	-	-	-
計				279.9						247.4



計画勾配	33.5%		(-)17.8%				9.6%	
切盛高	0.0	+0.5	+1.5	+0.2	-0.4	-1.0	-0.8	0.0
地盤高	38.47	41.12	41.43	46.84	46.94	47.37	45.17	44.50
垂直距離	0.00	2.65	0.31	5.41	0.10	0.43	-2.20	-0.67
追加水平距離	0.00	11.40	19.70	27.10	36.60	42.40	51.60	65.40
水平距離	0.00	11.40	8.30	7.40	9.50	5.80	9.20	13.80
測点番号	KNO.4	K.10	K.11	K.12	K.13	K.14	K.15	NO.11

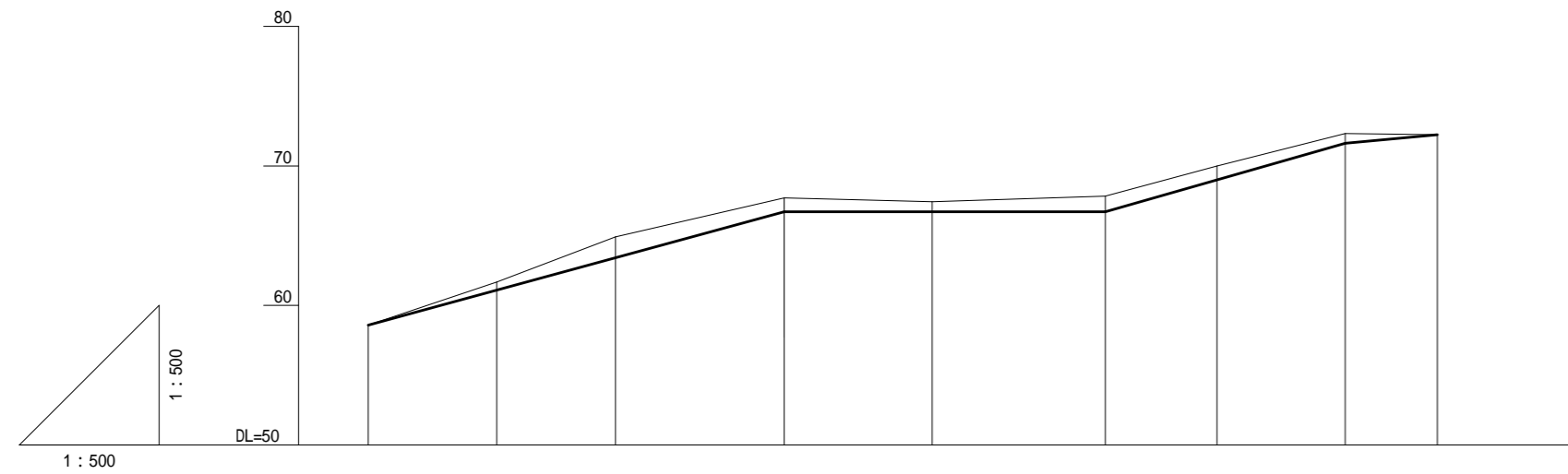


図面名	仮設計画図 NO.1作業道		
図面番号	14	縮尺	図示

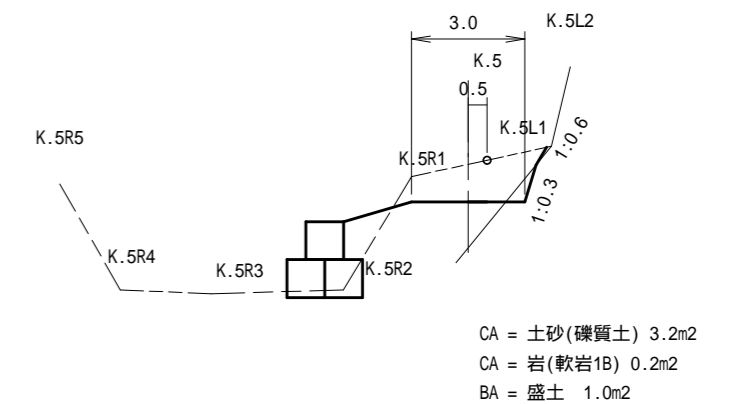
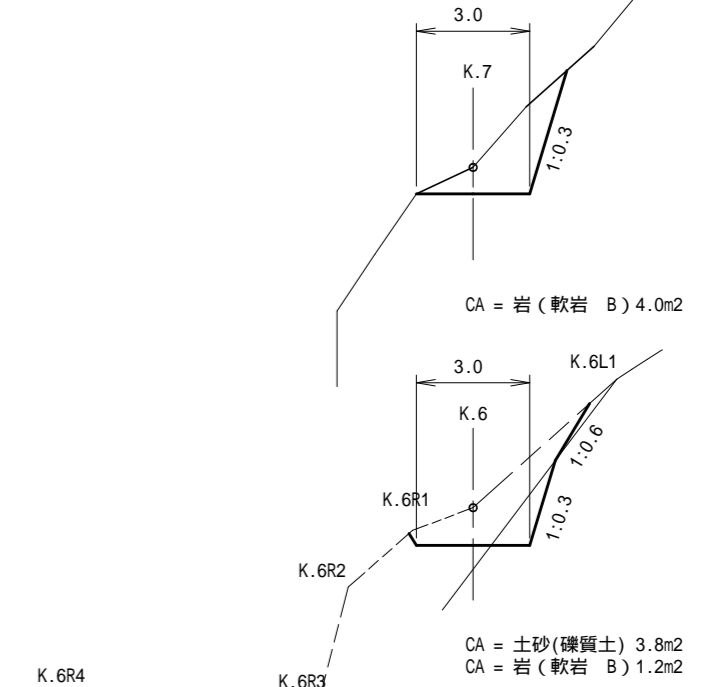
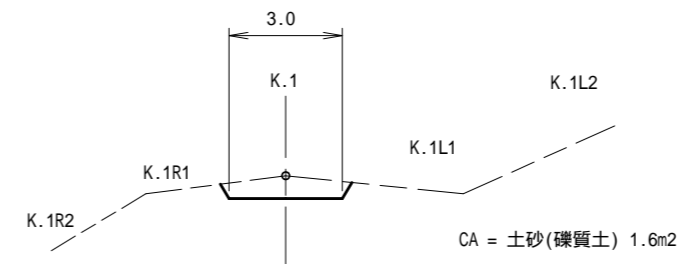
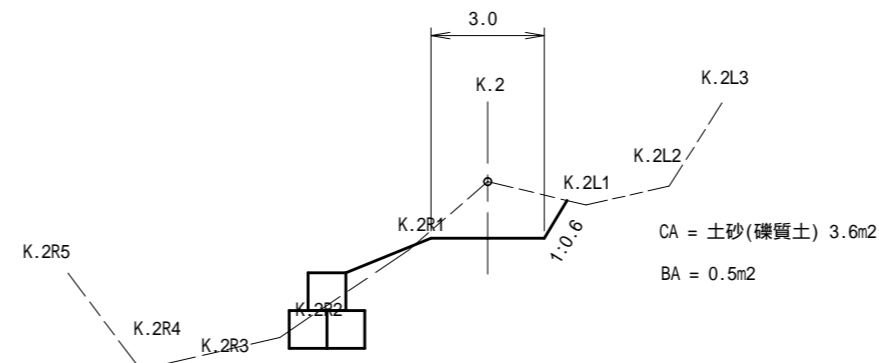
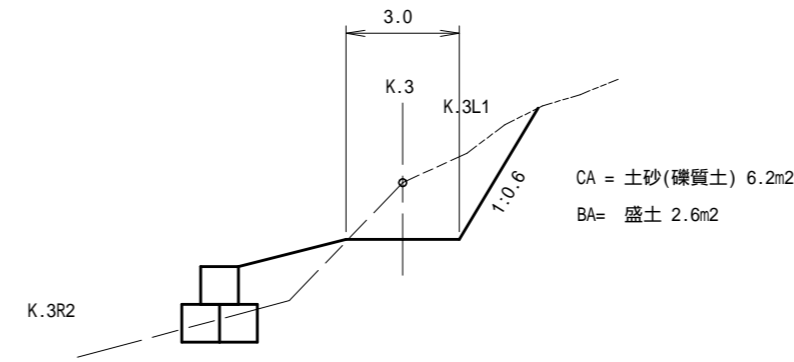
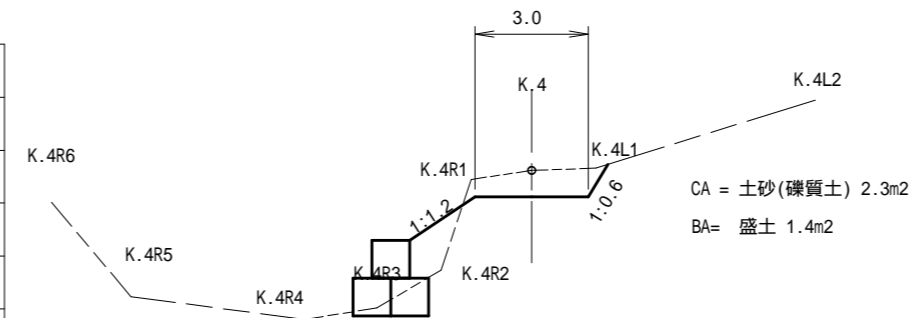
NO.2作業道

作業道断面図 1:200

NO.2作業道 掘削盛土 計算表										
区分	延長	礫質土			岩(軟岩 B)			盛土		
		断面積	平均断面積	体積	断面積	平均断面積	体積	断面積	平均断面積	体積
NO.19	-	-	-	-	-	-	-	-	-	-
K.1	9.2	1.6	0.8	7.4	-	-	-	-	-	-
K.2	8.5	3.6	2.6	22.1	-	-	-	0.5	0.3	2.6
K.3	12.1	6.2	4.9	59.3	-	-	-	2.6	1.6	19.4
K.4	10.6	2.3	4.3	45.6	-	-	-	1.4	2.0	21.2
K.5	12.4	3.2	2.8	34.7	0.2	0.1	1.2	1.0	1.2	14.9
K.6	8.0	3.8	3.5	28.0	1.2	0.7	5.6	-	0.5	4.0
K.7	9.2	-	1.9	17.5	4.0	2.6	23.9	-	-	-
TP.3	6.6	-	-	-	-	2.0	13.2	-	-	-
計				214.6			43.9			62.1



計画勾配	27.3%		0.0%		28.5%		9.2%		
切盛高	0.0	-0.2	-0.6	-0.4	-0.3	-0.4	-0.4	-0.3	0.0
地盤高	58.59	61.68	64.92	67.72	67.44	67.83	70.00	72.32	72.23
垂直距離	0.00	3.09	3.24	2.80	-0.28	0.39	2.17	2.32	-0.09
透加水平距離	0.00	9.20	17.70	29.80	40.40	52.80	60.80	70.00	76.60
水平距離	0.00	9.20	8.50	12.10	10.60	12.40	8.00	9.20	6.60
測点番号	NO.19	K.1	K.2	K.3	K.4	K.5	K.6	K.7	TP.3



図面名	仮設計画図 NO.2作業道		
図面番号	15	縮尺	図示