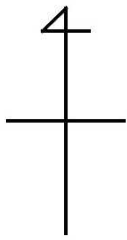


大井川（梅地）林道改良工事（R3補正）

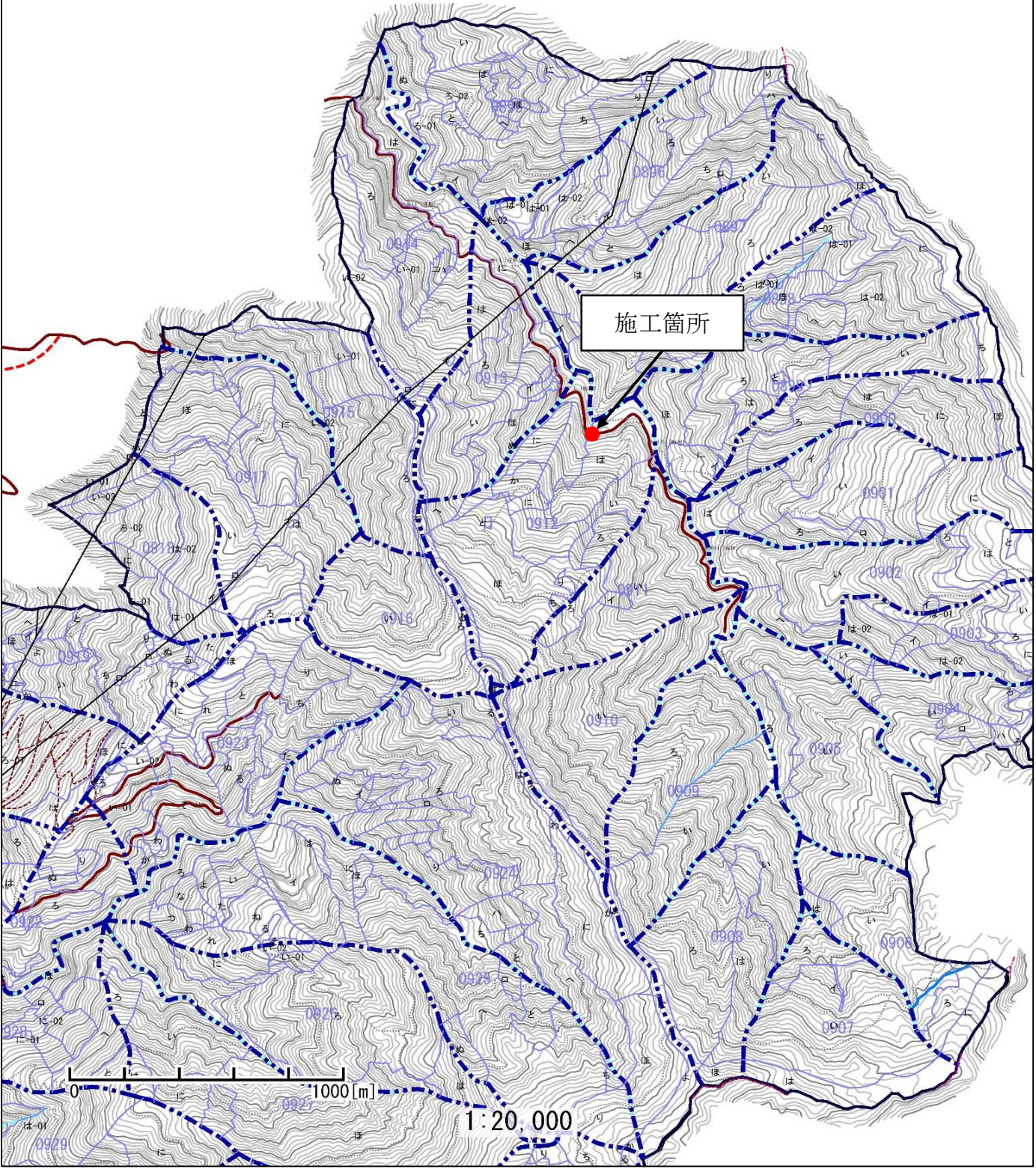
設 計 図

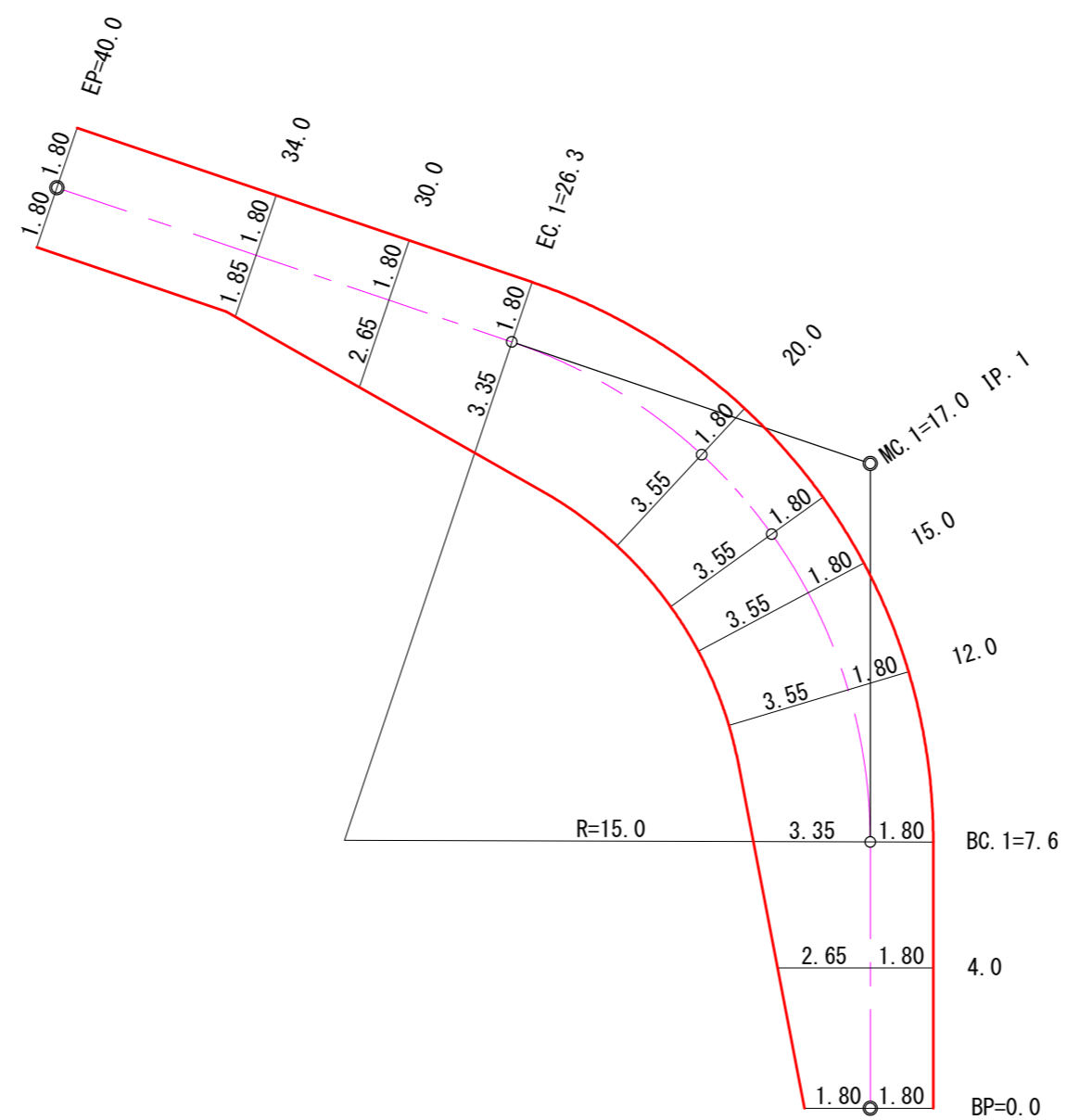
関 東 森 林 管 理 局

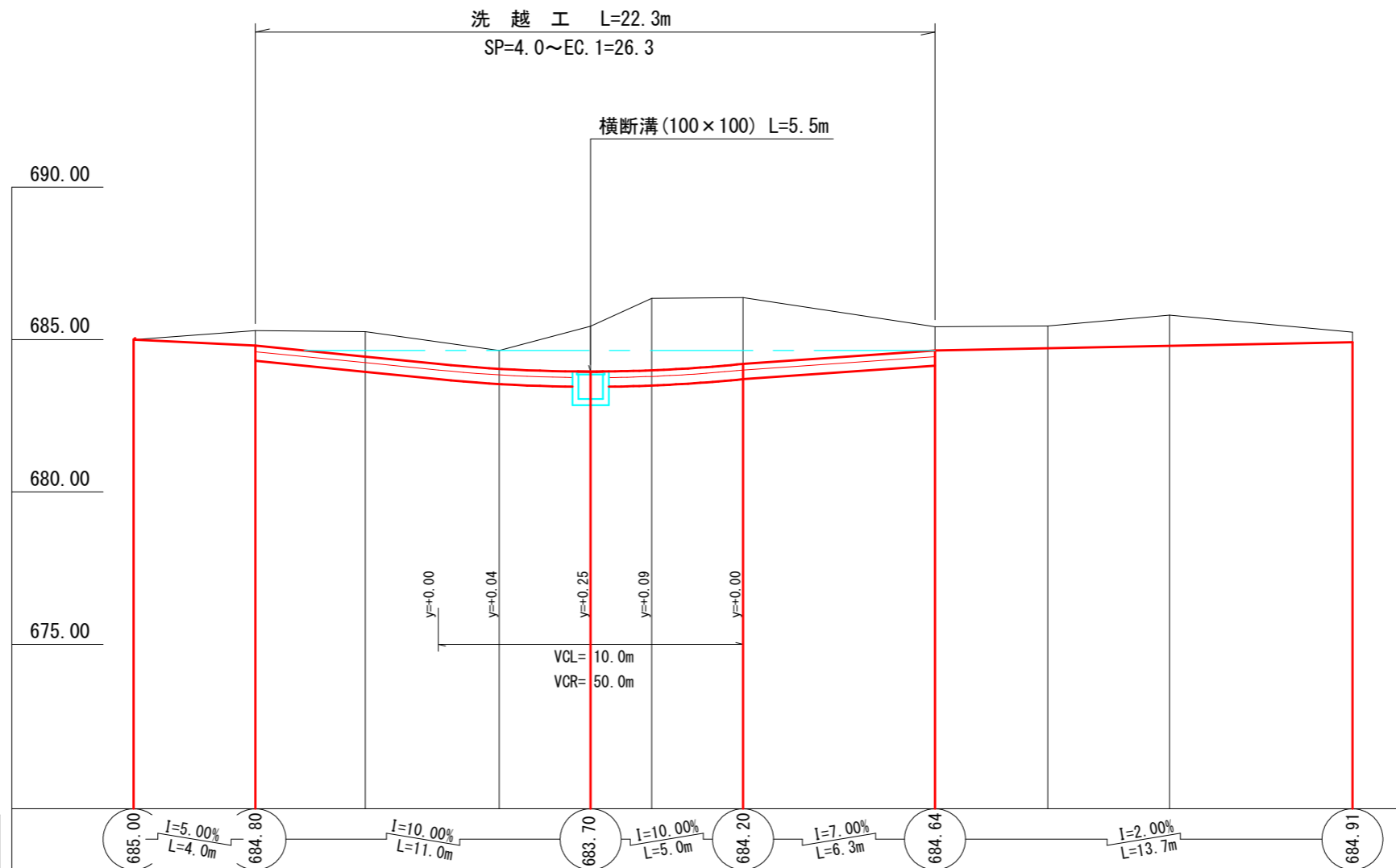
静 岡 森 林 管 理 署



大井川(梅地)林道改良工事(R3補正)
静岡県榛原郡川根本町梅地 梅地国有林912ぬ林小班外

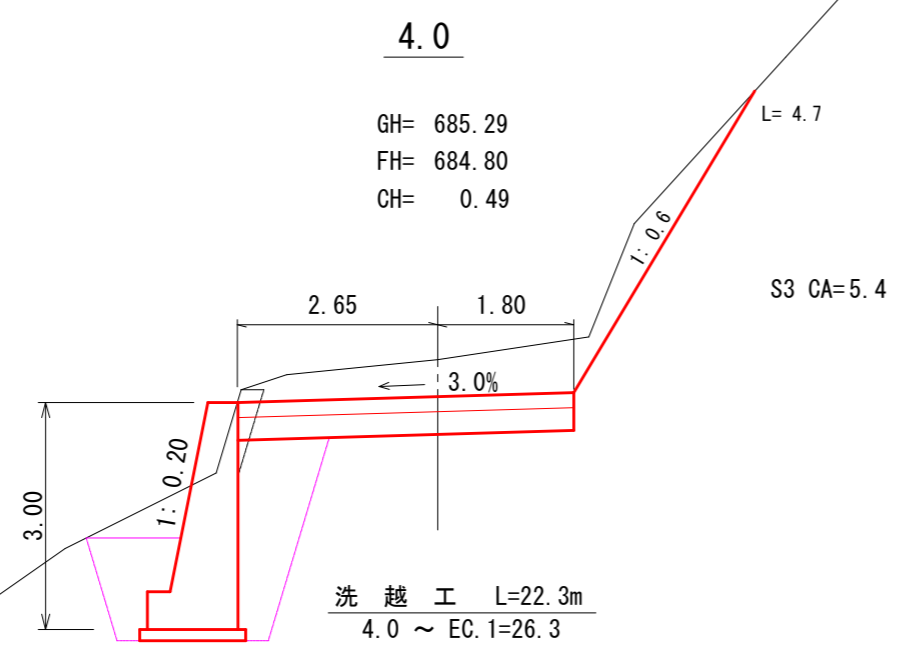




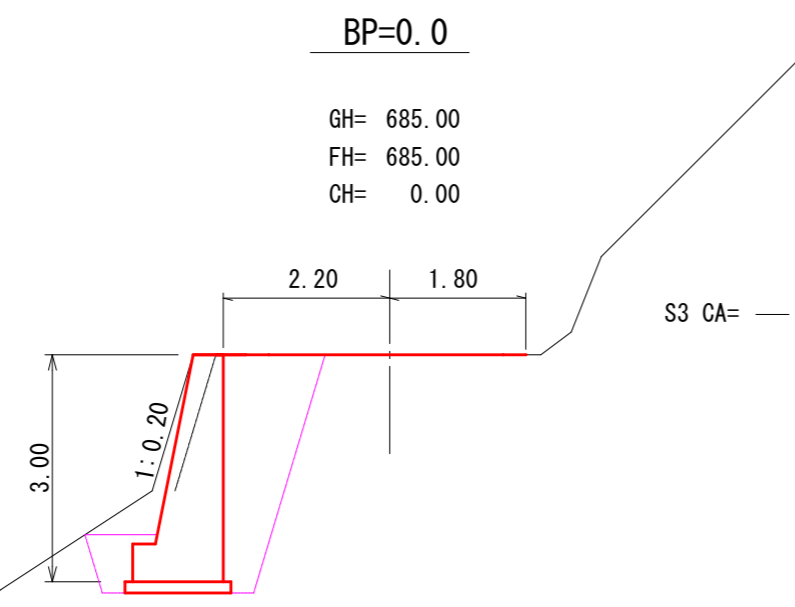


勾配											
盛土高											
切土高	0.00	0.49	0.82	0.60	1.49	2.36	2.18	0.78	0.74	1.01	0.33
計画高	685.00	684.80	684.44	684.04	683.95	683.99	684.20	684.64	684.71	684.79	684.91
地盤高	685.00	685.29	685.26	684.64	685.44	686.35	686.38	685.42	685.45	685.80	685.24
距離	0.0	4.0	3.6	4.4	3.0	2.0	3.0	6.3	3.7	4.0	6.0
測点	B. P=0.0	4.0	BCI=7.6	12.0	15.0	MCI=17.0	20.0	ECI=26.3	30.0	34.0	E. P=40.0
曲線											

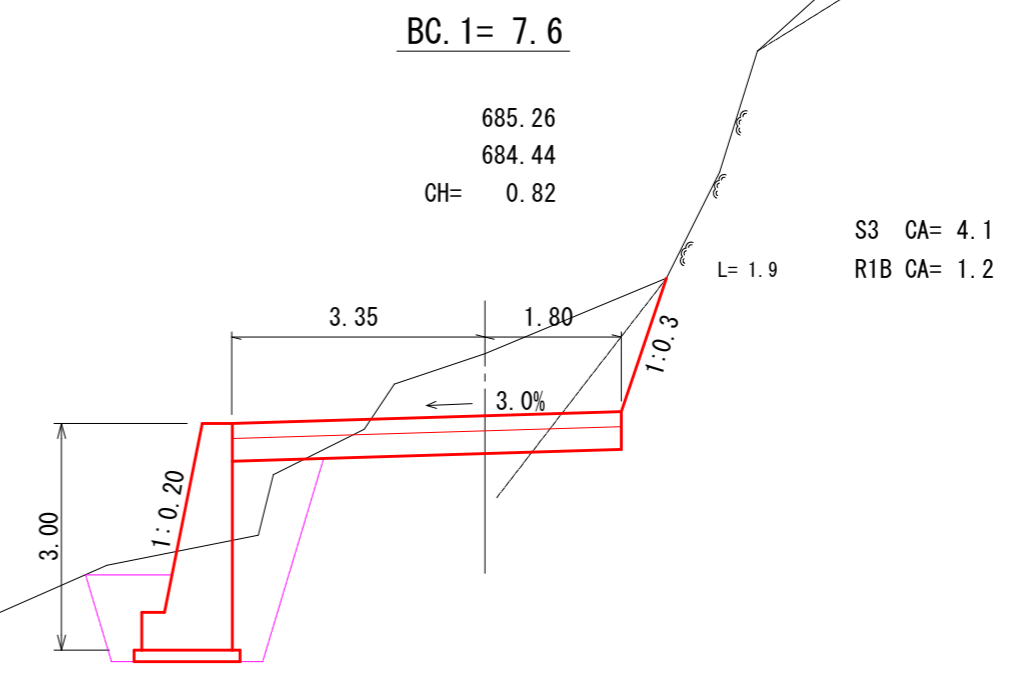
2号箇所 横断面図 (5-1)
S=1:100



重力式コンクリート擁壁
GW-L-I (b-S)
H=3.0
S3 CA= 5.8
R1B CA= -
埋戻し (C)= 2.1
埋戻し (D)= 1.1

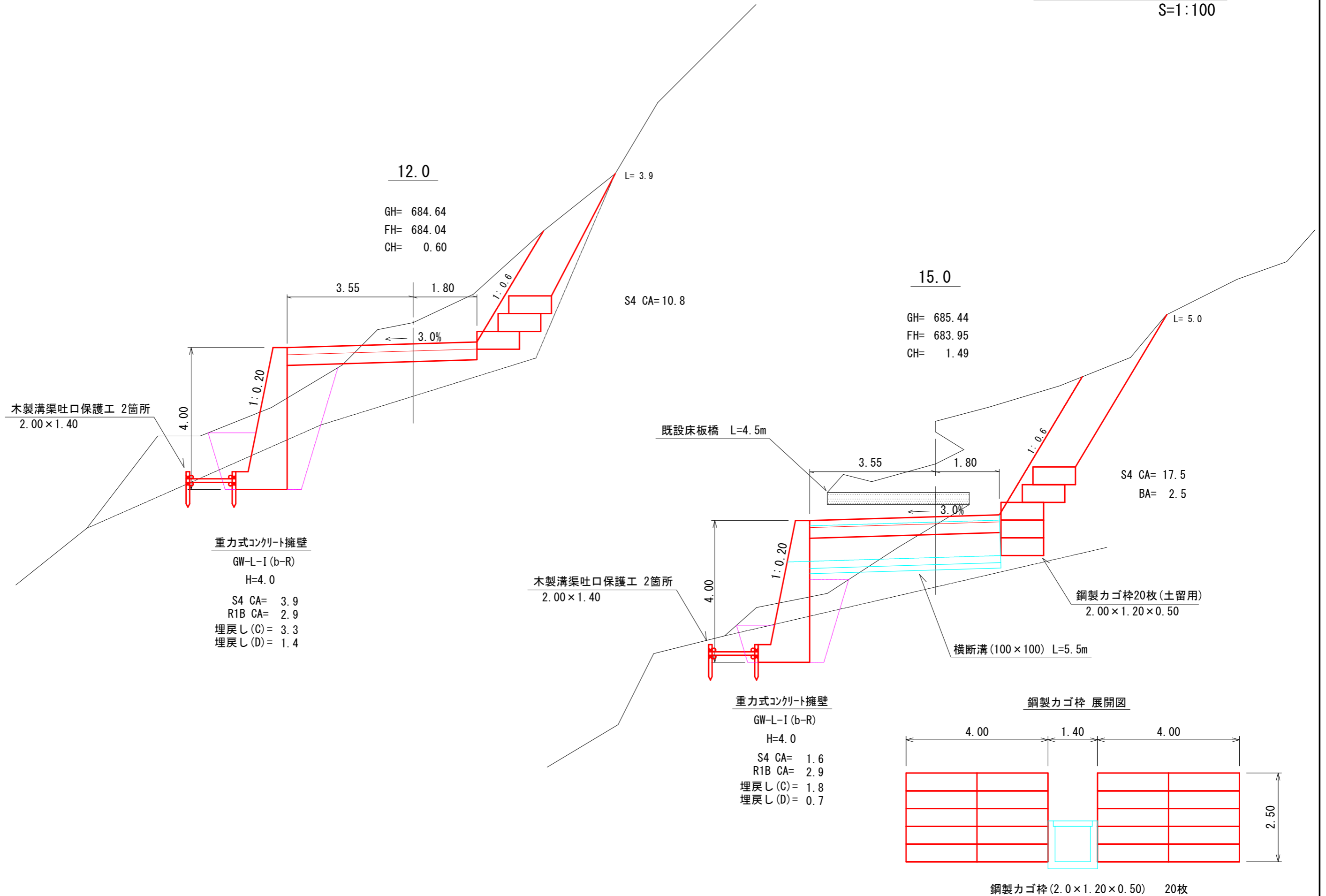


重力式コンクリート擁壁
GW-L-I (b-S)
H=3.0
S3 CA= 5.5
R1B CA= -
埋戻し (C)= 2.7
埋戻し (D)= 0.4



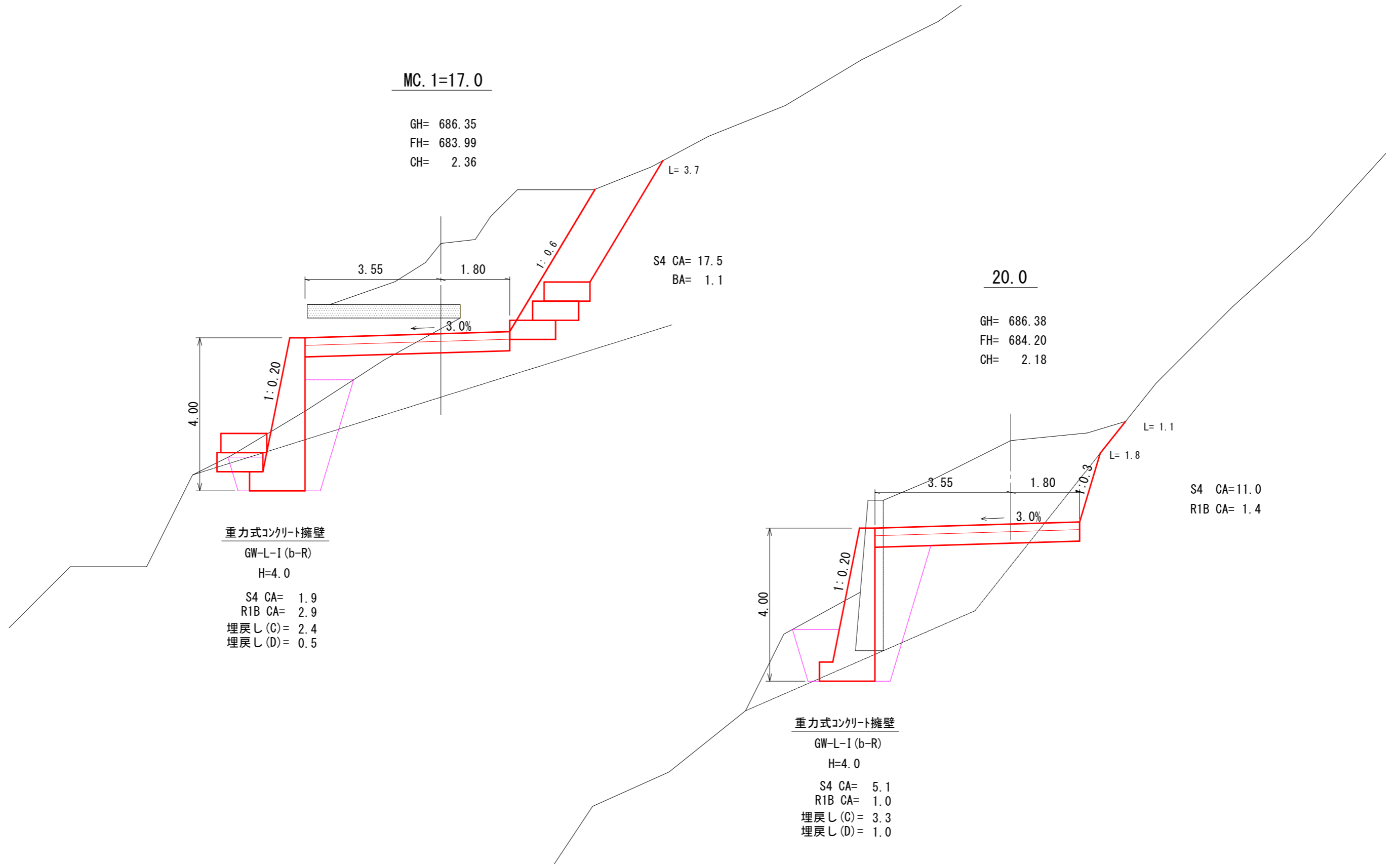
重力式コンクリート擁壁
GW-L-I (b-S)
H=3.0
S3 CA= 4.2
R1B CA= -
埋戻し (C)= 2.1
埋戻し (D)= 0.8

2号箇所 横断面図 (5-2)
S=1:100



鋼製力ゴ枠 (2.0×1.20×0.50) 20枚

2号箇所 横断面図 (5-3)
S=1:100



MC. 1=17.0

GH= 686.35
FH= 683.99
CH= 2.36

S4 CA= 17.5
BA= 1.1

重力式コンクリート擁壁

GW-L-I (b-R)

H=4.0

S4 CA= 1.9
R1B CA= 2.9
埋戻し(C)= 2.4
埋戻し(D)= 0.5

20.0

GH= 686.38
FH= 684.20
CH= 2.18

S4 CA=11.0
R1B CA= 1.4

重力式コンクリート擁壁

GW-L-I (b-R)

H=4.0

S4 CA= 5.1
R1B CA= 1.0
埋戻し(C)= 3.3
埋戻し(D)= 1.0

2号箇所 横断面図 (5-4)
S=1:100

EC. 1=26.3

GH= 685.42
FH= 684.64
CH= 0.78

S3 CA= 4.9
R1B CA= 0.5

30.0

GH= 685.45
FH= 684.71
CH= 0.74

S3 CA= 3.8

重力式コンクリート擁壁

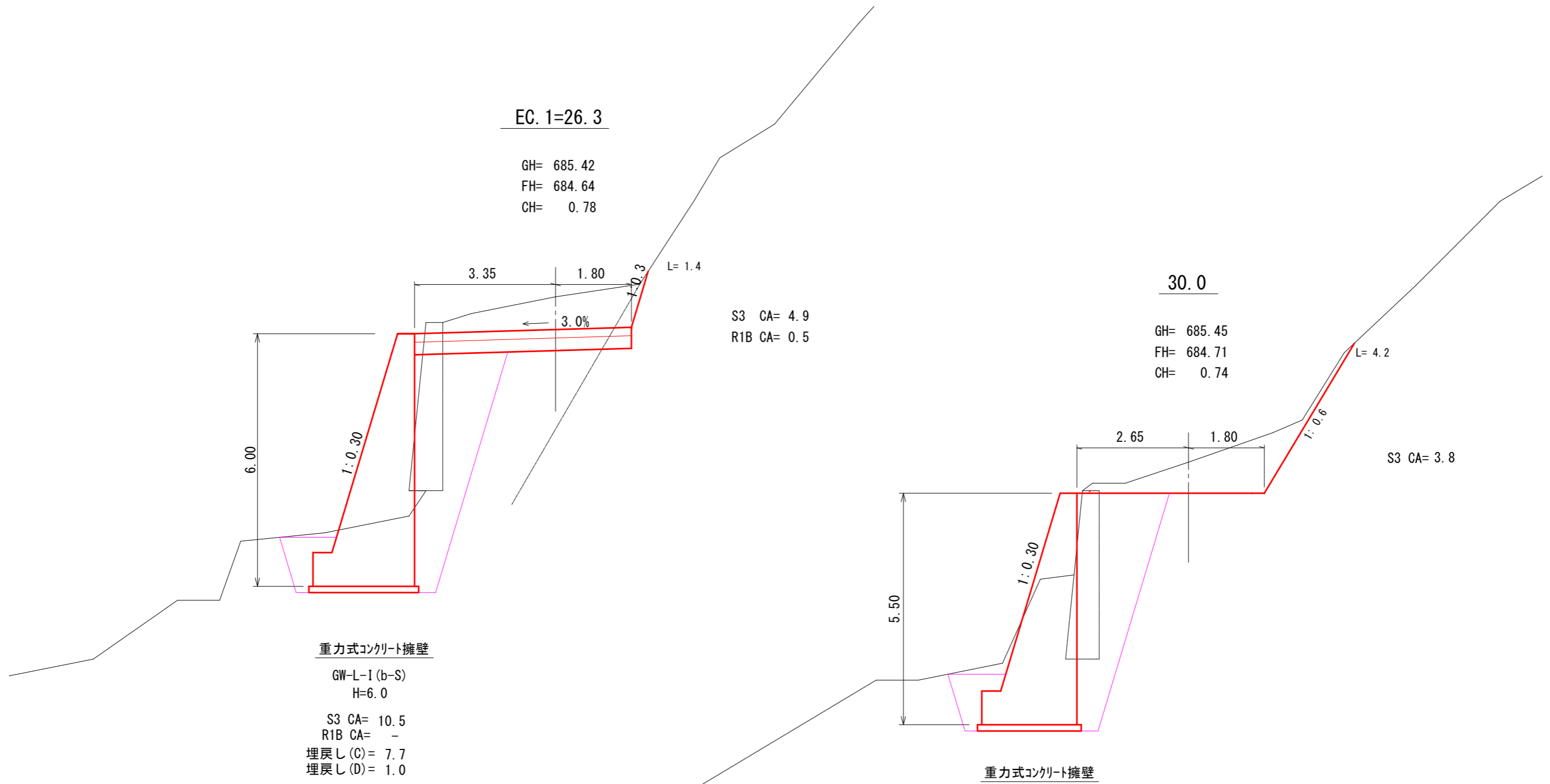
GW-L-I (b-S)
H=6.0

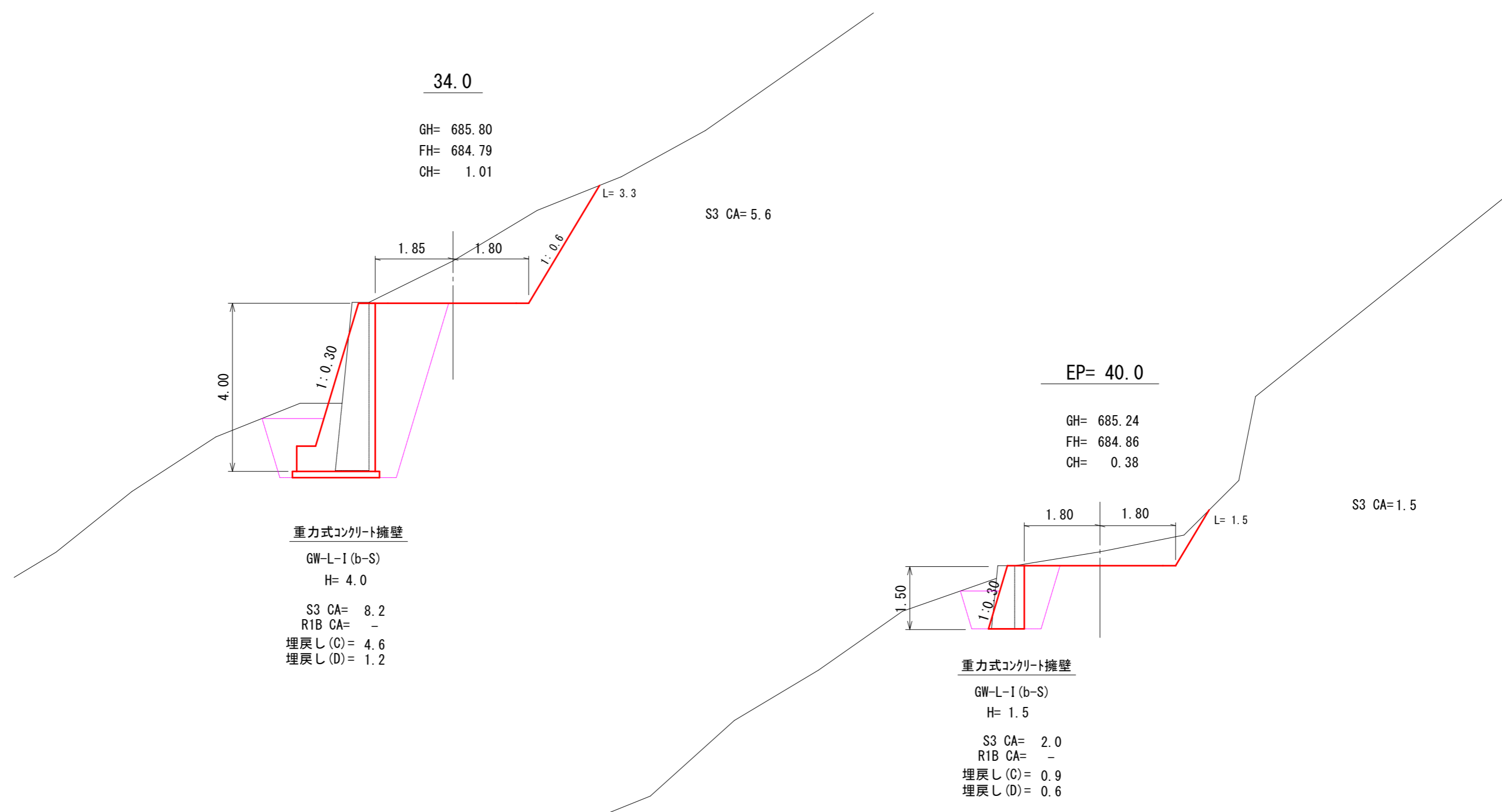
S3 CA= 10.5
R1B CA= -
埋戻し (C)= 7.7
埋戻し (D)= 1.0

重力式コンクリート擁壁

GW-L-I (b-S)
H= 5.5

S3 CA= 12.4
R1B CA= -
埋戻し (C)= 7.6
埋戻し (D)= 1.0





34.0

GH= 685.80
 FH= 684.79
 CH= 1.01

S3 CA= 5.6

EP= 40.0

GH= 685.24
 FH= 684.86
 CH= 0.38

S3 CA= 1.5

重力式コンクリート擁壁

GW-L-I (b-S)
 H= 4.0

S3 CA= 8.2
 R1B CA= -
 埋戻し (C)= 4.6
 埋戻し (D)= 1.2

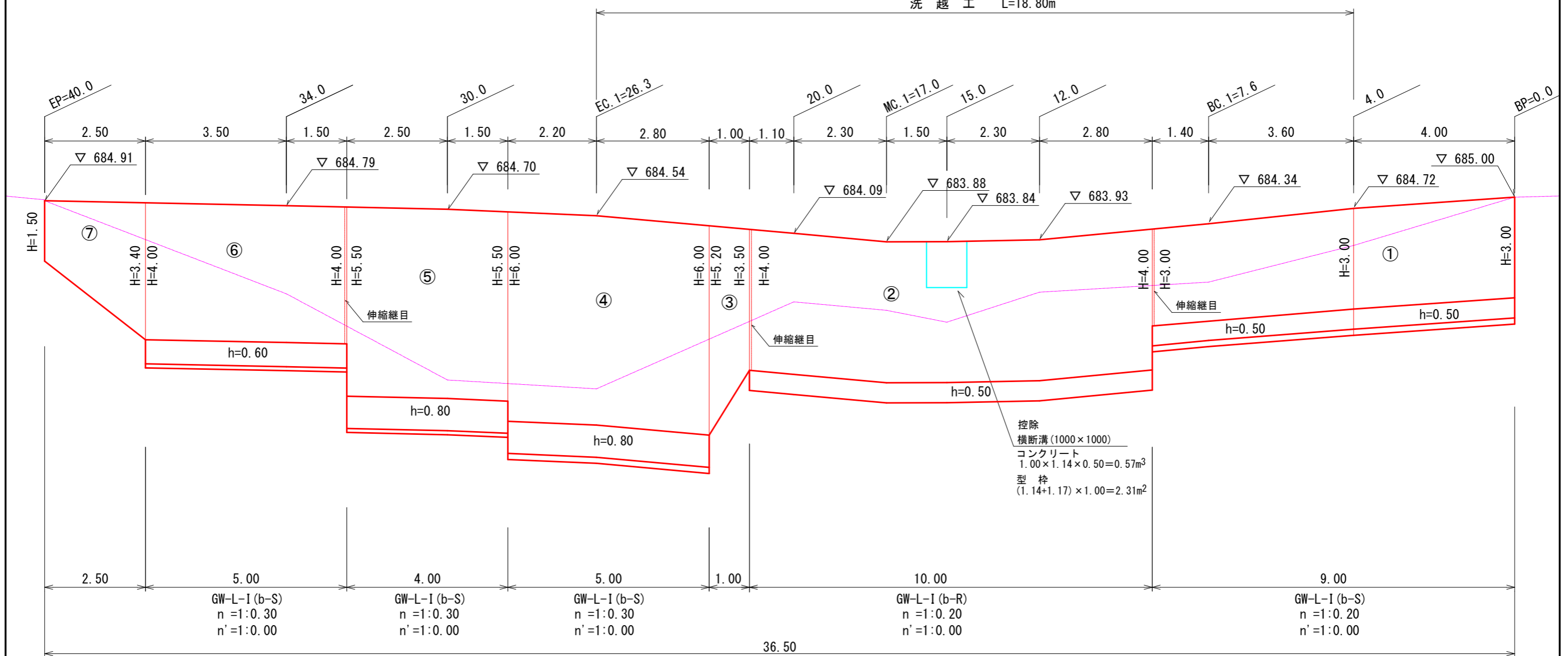
重力式コンクリート擁壁

GW-L-I (b-S)
 H= 1.5

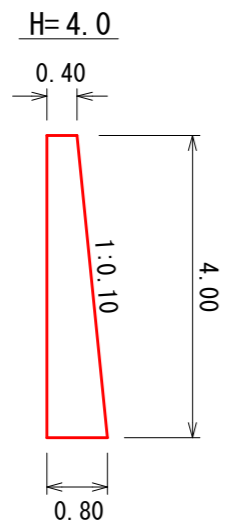
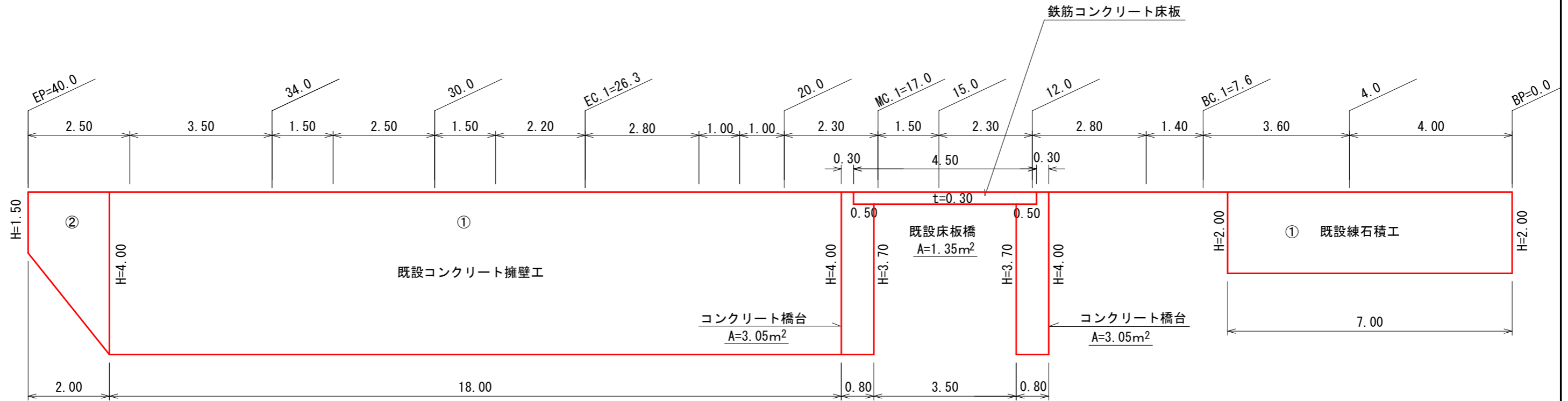
S3 CA= 2.0
 R1B CA= -
 埋戻し (C)= 0.9
 埋戻し (D)= 0.6

2号箇所 コンクリート擁壁展開図
S=1:100

洗越工 L=18.80m



既設構造物取壊し正面図 S=1:100

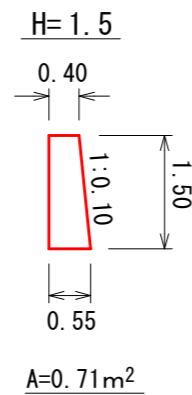


A=2.40m²

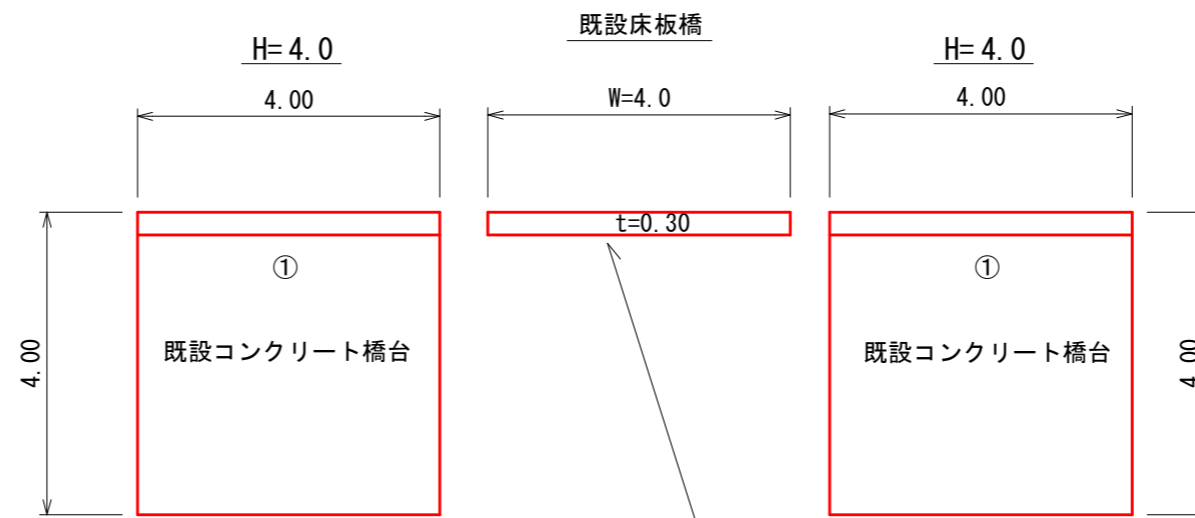
コンクリート取り壊し

① 2.40 × 18.00 = 43.20 m³
 ② (2.40 + 0.71) / 2 × 2.00 = 3.11 m³

計 46.31 m³



A=0.71m²



コンクリート橋台取り壊し

① 3.05 × 4.00 × 2 = 24.40 m³

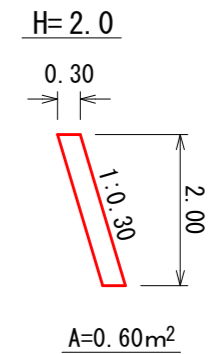
計 24.40 m³

鉄筋コンクリート床板

鉄筋コンクリート床版取り壊し

1.35 × 4.00 = 5.40 m³

計 5.40 m³



A=0.60m²

練石積取り壊し

① 0.60 × 7.00 = 4.20 m³

計 4.20 m³