

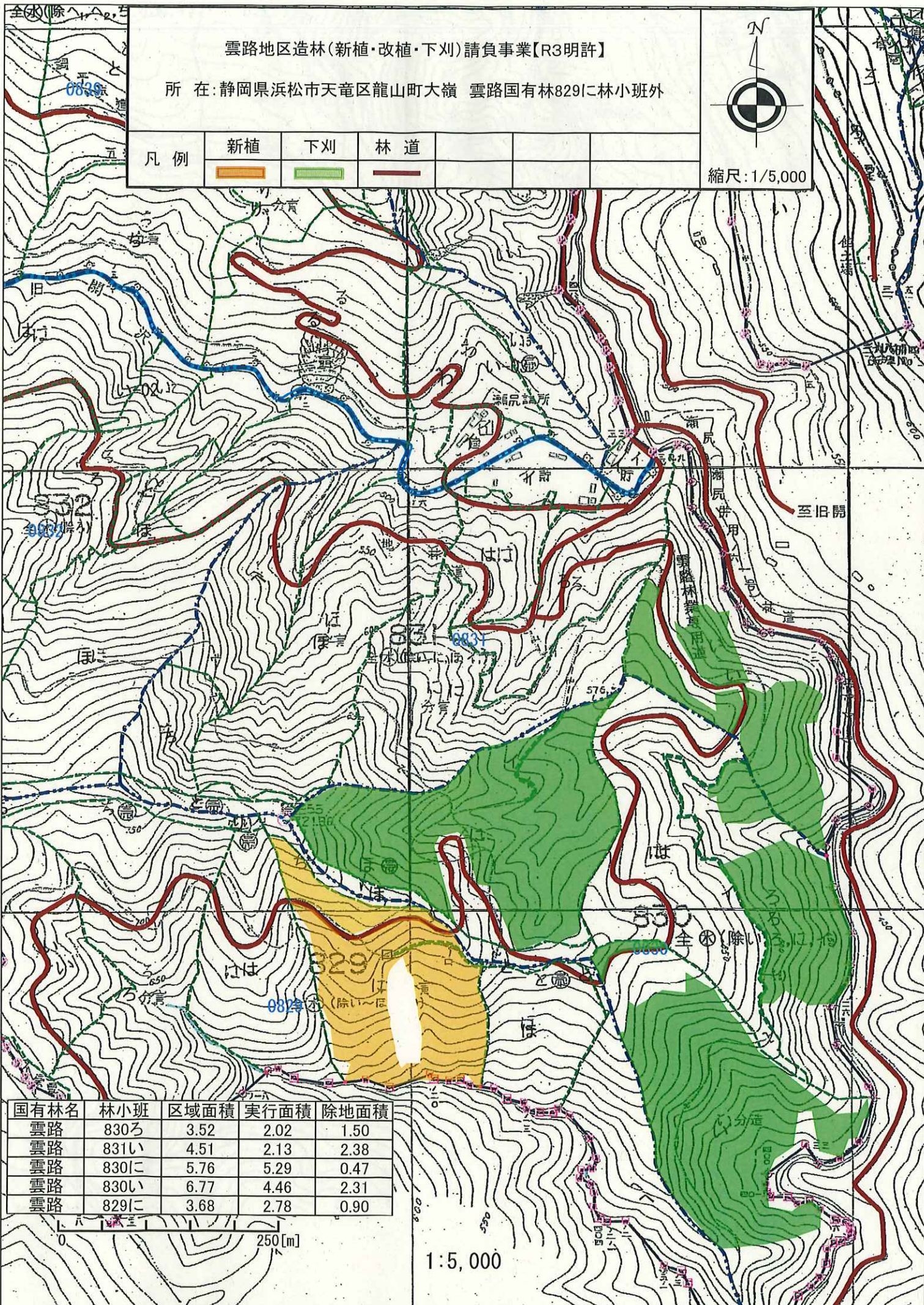
雲路地区造林(新植・改植・下刈)請負事業【R3明許】

所 在: 静岡県浜松市天竜区龍山町大嶺 雲路国有林829に林小班外

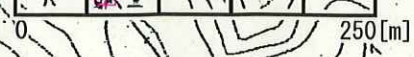


縮尺: 1/5,000

凡 例	新植	下刈	林 道		



国有林名	林小班	区域面積	実行面積	除地面積
雲路	830ろ	3.52	2.02	1.50
雲路	831い	4.51	2.13	2.38
雲路	830に	5.76	5.29	0.47
雲路	830い	6.77	4.46	2.31
雲路	829に	3.68	2.78	0.90



1:5,000

雲路地区造林(新植・改植・下刈)請負事業【R3明許】

所在:静岡県浜松市天竜区龍山町大嶺 雲路国有林833は1林小班外

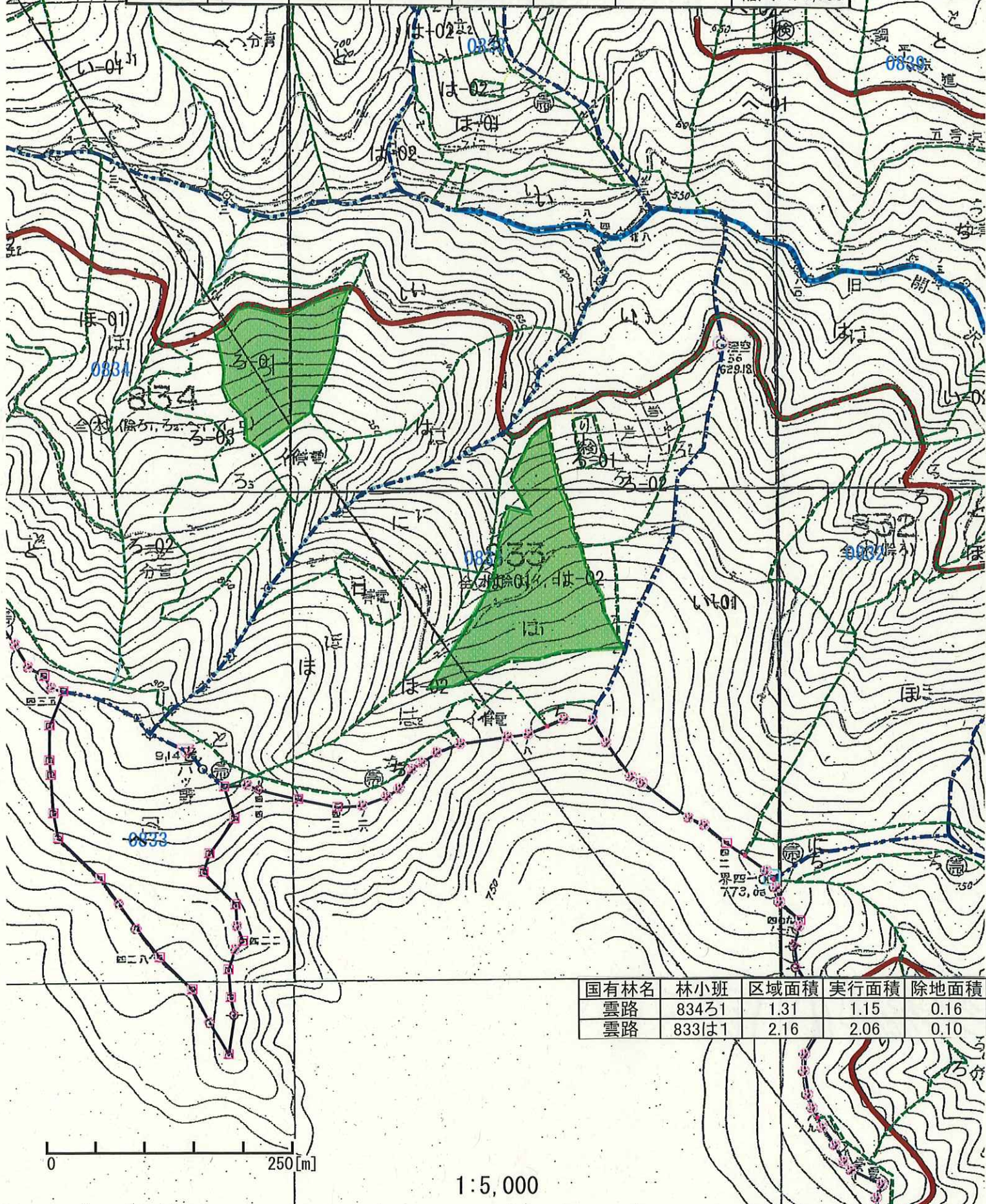


縮尺: 1/5,000

凡例

下刈

林道



国有林名	林小班	区域面積	実行面積	除地面積
雲路	834ろ1	1.31	1.15	0.16
雲路	833は1	2.16	2.06	0.10

0 250 [m]

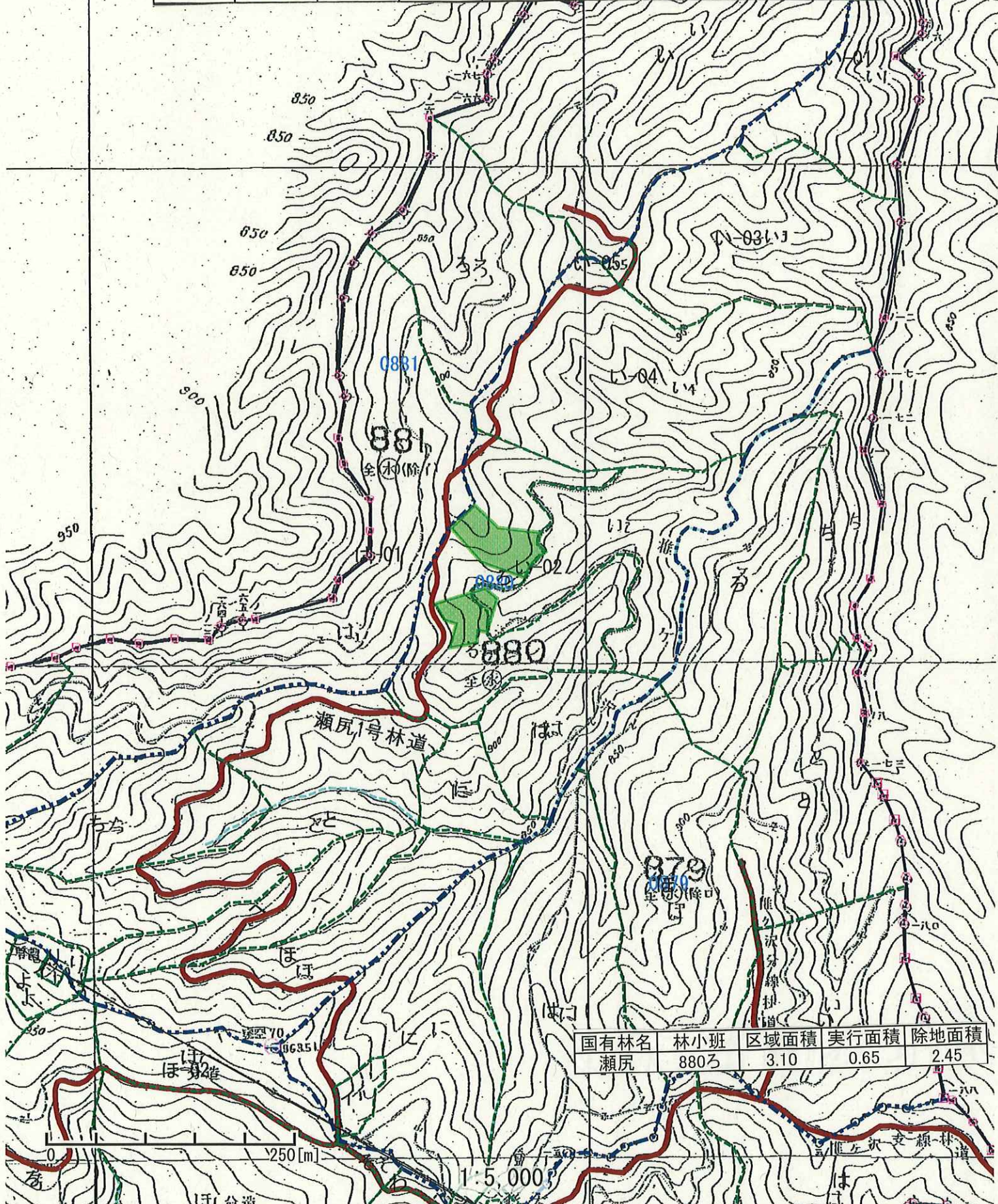
1:5,000

雲路地区造林(新植・改植・下刈)請負事業【R3明許】

所在: 静岡県浜松市天竜区龍山町瀬尻 瀬尻国有林880ろ林小班



凡例	下刈・改植	林道			



国有林名	林小班	区域面積	実行面積	除地面積
瀬尻	880ろ	3.10	0.65	2.45

0 250 [m] 1:5,000