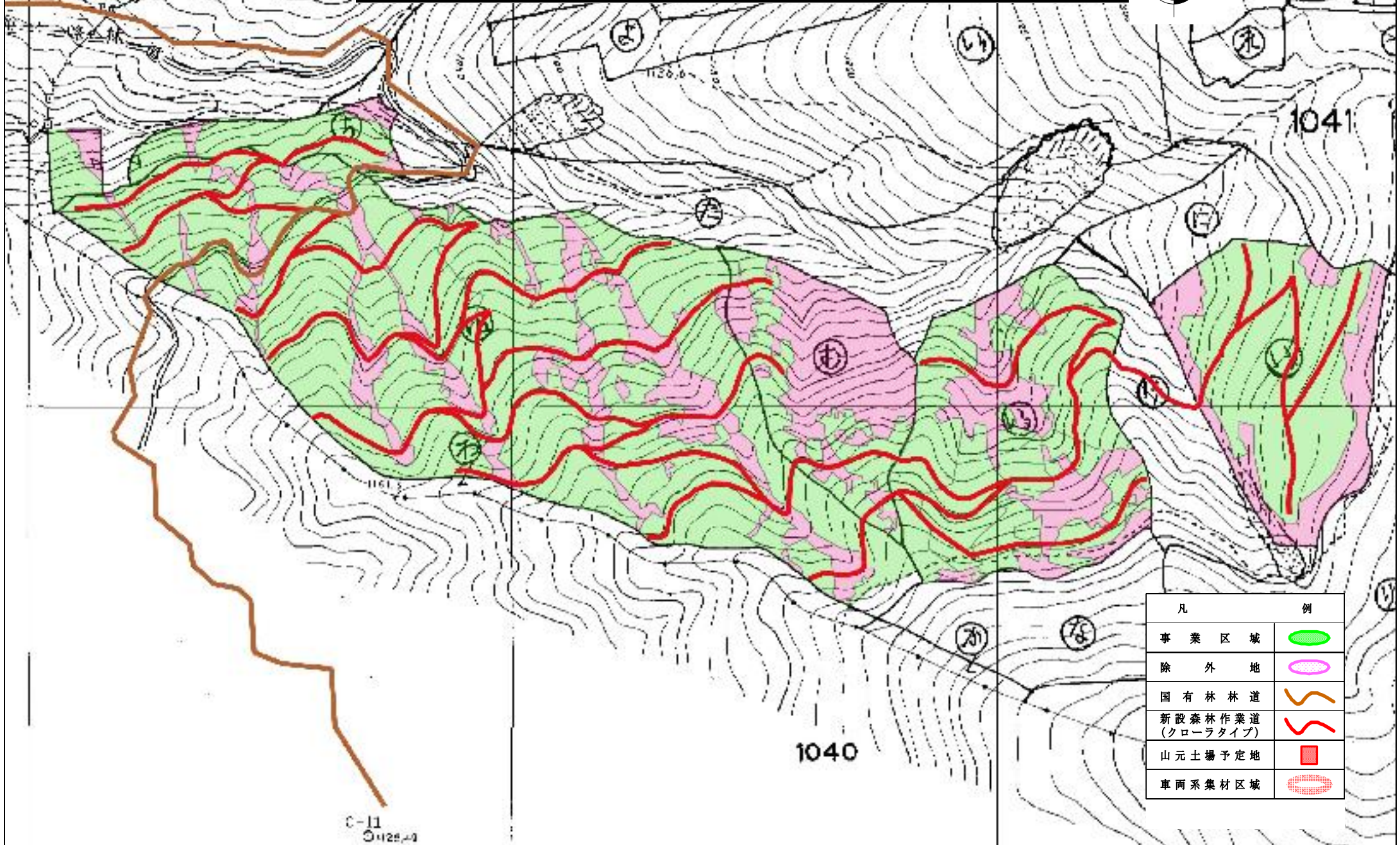
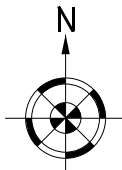


令和7年度 森林環境保全整備事業（笹ヶ峰山1041保育間伐【活用型】）

森林作業道参考図

S = 1/5,000

笹ヶ峰山 1041 林班 い2 小班 外5



凡	例
事業区域	
除外地	
国有林林道	
新設森林作業道 (クローラタイプ)	
山元土場予定地	
車両系集材区域	