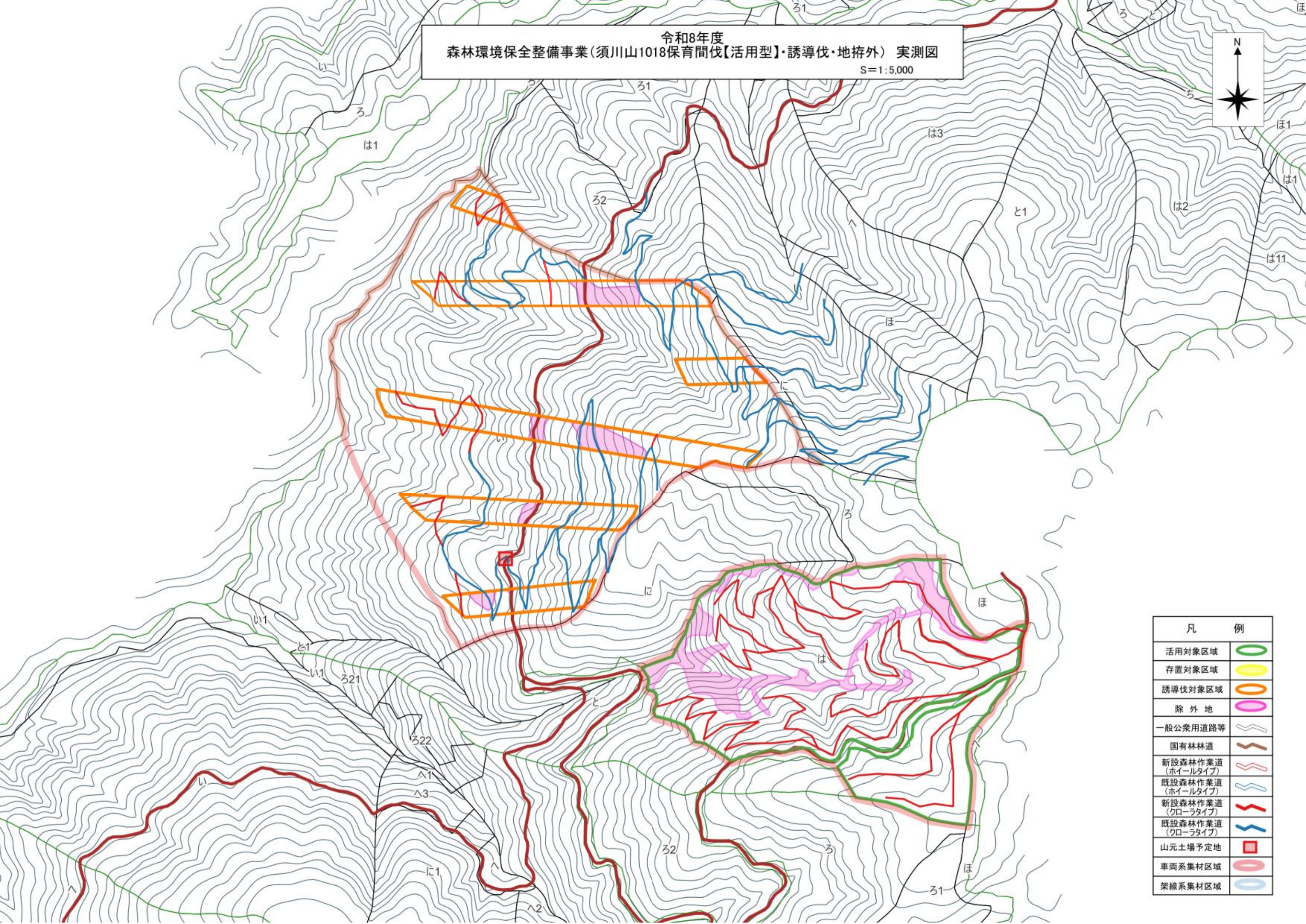


令和8年度
森林環境保全整備事業(須川山1018保育間伐【活用型】・誘導伐・地拵外) 実測図
S=1:5,000



凡	例
活用対象区域	
存置対象区域	
誘導伐対象区域	
除外地	
一般公衆用道路等	
国有林林道	
新設森林作業道 (ホイールタイプ)	
既設森林作業道 (ホイールタイプ)	
新設森林作業道 (クローラタイプ)	
既設森林作業道 (クローラタイプ)	
山元土場予定地	
車両系集材区域	
架線系集材区域	