

トイレ等改修工事
特記仕様書及び図面

案内図



S=Nonscale

エ 産業廃棄物の処理にあたっては、産業廃棄物処理法に基づき、都道府県知事又は政令指定都市長等の許可を受けた業者により処理を行うものとし、当該業者の許可証又は委託契約書類の写しを提出するものとする。

(9) 産業廃棄物の処理にあたっては、以下書類等を提出又は提示しなければならない。ただし、監督官が提出を要しないことと指示したものは除く。

- ア 工事入札申請書
- (イ) 部隊外注工事入札申請書
- (ウ) 部隊外注工事入札者名簿
- (エ) 誓約書
- (オ) 基地内車両運行届書
- (カ) 工事現場章
- (キ) 工事関係書類
- イ 工事関係書類
 - (ア) 着工届
 - (イ) 現場代理人等通知書
 - (ウ) 工程表
 - (エ) 材料搬入報告書
 - (オ) 完成通知書
 - (カ) 工事写真
 - (キ) 工事打合せ簿
 - (ク) 産業廃棄物管理票 (マニフェスト) A票、B2票、D票及びE票の写し (発注者が提出事業者の場合には原本)
 - (ケ) 火気使用通知書
 - (コ) 部外若給水等使用通知票
 - (サ) 養生材調書
 - ウ 施工体制台帳等
 - (ア) 施工体制台帳
 - (イ) 下請契約に係る書類の写し及び再下請負通知書等
 - (ウ) 施工体系図
 - (エ) 以下法律の規程による届出に係る書類等
 - a 健康保険法 (大正11年法律第70号)
 - b 厚生年金保険法 (昭和29年法律第115号)
 - c 厚生年保険法 (昭和49年法律第116号)
 - (オ) 以下の施工中の建設業発注許可に係る提示
 - a 建設業退職金共済制度適用事業主の工事現場である旨
 - b 労災保険関係の提示項目
 - c 工事カルテの登録がある旨

エ 残業届
次に示す施工を必要とする場合は、あらかじめ残業届を提出するものとする。

- (ア) 購業時間 (平日の8時15分から17時) を超える施工
- (イ) 土曜日、日曜日及び国民の祝日に関する法律 (昭和23年法律第178号) に規定する国民の祝日等の施工

オ その他監督官が必要と指示したもの。

ア 現場管理
現場代理人は、工事施工に関する諸法規及び諸規定に精通し、かつ、十分な経験を有するものとする。国家資格等を必要とする施工の場合は、その資格を有する主任技術者を選任するものとする。

イ 現場代理人
(ア) 現場代理人は、工事現場に常駐し、その運営、取締りを行うものとする。ただし、工事現場における運営、取締り及び権限の行使に支障がなく、かつ、監督官との連絡体制が確保されると監督官が認められた場合には常駐を要しないことができる。

(イ) 施工期間中は監督官と施工管理を行う。

(ウ) 品質、工程等の施工管理を行う。

(エ) 工事関係者に、工事関係図書及び監督官に受けた指示内容について周知徹底を図る。

(オ) 既存施設取部分、工事目的物の施工済み部分等について、汚染又は損傷しないよう適切な養生を行い、工事に伴った損傷等の部分は原状回復するものとする。

(カ) 工事の安全に留意して現場管理を行い、災害及び事故の防止に努める。

(キ) 溶接作業など火気を使用する場合は、火気の取扱いに十分注意するとともに適切な消火設備、防災シート等を設けるなどの防火措置を行う。

(ク) 化学製品の取扱いに当たり、健康と安全の確保及び環境保全に努める。

ウ 後片付け
工事の完成に際しては、建築物等の内外の後片付け及び清掃を行う。

エ 交通安全管理
工事材料及び土砂等の搬送計画並びに通行経路の選定その他車両の通行に関する事項について関係機関と十分打ち合わせのうえ、交通安全管理を行う。

オ 技術者の専任
主任技術者は、工事の対象となる工作物に一体性若しくは連続性が認められる工事又は施工に当たり相互に調整を要する工事 (資材の調達を一括で行う場合や工事の相当の部分を同一の下請業者で施工する場合等) で、かつ、工事現場の相互の間隔が10キロメートル程度に近接した場所において同一の建設業者が施工する場合は、主任技術者の兼務をすることができるとし、専任が必要ない工事を含む場合は、原則2件程度とする。

ア 材料
材料の品質等
材料の品質等定める品質及び性能を有する新品とし、規格証明書又は性能等を証明できる資料を監督官に提出する。ただし、仮設に使用する材料についてはこの限りではない。

(イ) J I S (日本産業規格) 又は J A S (日本農林規格) のマーク表示のある材料を使用する場合は、資料の提出を省略することができる。

(ウ) 工事に使用する材料は、着工に先立ち色見本及び承認図等を監督官に提出し、承認を得る。特に設計図書に定めるメーカー以外の材料を使用する場合は、品質及び性能が同等品以上であることを証明となる資料を提出し承認を得るものとする。

イ 材料の検査
(ア) 現場に搬入した材料は、種別ごとに監督官の検査を受ける。

(イ) 現場に搬入した材料のうち不合格となつた工事材料については、滞滞なく工事現場から搬出させ、良品と交換しなければならない。この場合において、交換した材料については再検査をするものとする。

ウ 材料の検査に伴う試験
(ア) 材料の品質及び性能を試験により証明する場合は、監督官の承諾を得た試験方法による。ただし、あらかじめ監督官の承諾を得た場合はこの限りではない。

(イ) 試験は、原則として監督官の立会いのもと行う。

(エ) 試験の結果は、監督官が適否を判断し合格したものであれば使用することができない。

エ 材料の管理
(ア) 品質管理に注意し、破損等においては契約相手方の責任において処置するものとする。

(イ) 盗難紛失等があった場合は、契約相手方の責任において処置するものとする。

(12) 施工
ア 施工
(ア) 施工については、設計図書、施工計画書及び監督官の承諾を得た工程表並びに施工図等に従って行う。

(イ) 別契約工事と施工上密接に関連する工事については、監督官の調整に協力し、当該工事関係者とともに、工事全体の円滑な施工に努める。

イ 工法の提案
(ア) 設計図書によること及び困難又は不都合な場合 (特に関連法令に抵触する等) は、設計図書に定められた工法以外で、所要の品質及び性能の確保が可能ない工法並びに環境の保全に有効ない工法を提案する。

(イ) 提案した工法については、監督官と協議し承諾を得て施工すること。

工事件名	トイレ等改修工事	期	3/6
	中警団 基地業務群 施設隊	年・月	5・6

項目	数量	備考
撤去	1.0 個	照明器具 (LED照明器具) 取外し
配管工事	5.4 m	ベ-5710Vケーブル
	3.0 個	1種金属線ひ・A型
配線工事	1.0 個	露出スイッチボックス
	9.0 m	アウトレットボックス
	1.8 m	DM-EFFケーブル L1.6-2C
	1.0 個	DM-EFFケーブル L1.6-3C
電灯設備	1.0 個	タンブラースイッチ
	1.0 個	タンブラースイッチ
	1.0 個	タンブラースイッチ
	1.0 個	壁付コンセント
	2.0 個	壁付コンセント接地端子付
	1.0 個	LED照明器具新設
	1.0 個	LED照明器具再取付
	1.0 個	LED照明器具再取付
	1.0 個	LED照明器具再取付
	1.0 個	LED照明器具再取付

(3) 機械設備工事

項目	数量	備考
撤去	0.9 m	給水管 (20A) 撤去
	1.8 m	給水管 (25A) 撤去
	0.8 m	排水管 (40A) 撤去
	0.9 m	配管保温撤去 呼び径20
	1.8 m	配管保温撤去 呼び径25
	0.8 m	配管保温撤去 呼び径40
	2.0 組	洋風大便器撤去
	2.0 組	洋風大便器取外し
	3.0 組	小便器撤去
	1.0 組	洗面器撤去
	1.0 枚	化粧鏡取外し
	2.0 組	掃除用流し取外し
	2.0 個	紙巻器撤去
	2.0 組	流し台撤去
	2.0 個	吊戸棚撤去
配管工事	1.0 台	天井埋込形換気扇撤去
	1.0 個	床上掃除口撤去
	1.0 個	床上掃除口撤去
	1.0 式	給水金物周囲新設
	1.1 m	給水管 (20A) 新設
	1.8 m	給水管 (25A) 新設
	1.0 m	排水管 (40A) 新設
	2.0 組	壁掛洋風便器セット取付
	2.0 組	洋風大便器再取付
	3.0 組	壁掛洋風小便器セット取付 (洗面器1個用)
衛生器具設備	1.0 組	カウタンナー式洗面器セット取付 (間口750)
	2.0 組	流し台取付 (間口1,200)
2.0 組	吊戸棚取付 (間口1,200)	

項目	数量	備考
衛生器具設備	1.0 枚	化粧鏡再取付 既設品番: TOTO TS119ASAV3 既設再利用
給水設備	2.0 個	給水栓新設 13A
排水設備	1.0 個	床上掃除口 COA-65A
空調設備工事	1.0 個	床上掃除口 COA-80A
1.0 個	天井埋込形換気扇新設 天井取付型	

(4) 養生材処理

項目	数量	備考
産業廃棄物処理 (収集・運搬及び処分費含む)	0.83 t	コンクリートくず 換算体積: 0.49m ³ 石綿含有量なし
	0.06 t	廃プラスチック類 換算体積: 0.06m ³ 石綿含有量なし
	0.07 t	廃石膏ボード 換算体積: 0.1m ³ 石綿含有量なし
	0.2 t	木くず 換算体積: 0.41m ³
建設混合廃棄物	0.66 t	換算体積: 2.44m ³ 陶磁器くず含む 石綿含有量なし

(5) 上記の表中に記載されている数量については概数とし、細部の収まりは監督官の指示によるものとする。

7. 使用材料

(1) 建築工事

名称	仕様・規格	備考
天井吊線口	公共建築協会評製品	
軽量鉄骨壁下地	JIS A 6517	
軽量鉄骨天井下地	JIS A 6517	
トイレアース	建具表による	色調: 既存近似色
つや有合成樹脂エマルジョンペイント	JIS K 5660	
つや有合成樹脂エマルジョンシーラー	JIS K 5663	
合成樹脂調合ペイント	JIS K 5516	1種
綿・クロムフリーさび止めペイント	JIS K 5674	1種
根木材	赤松 (KD)	
構造用合板	JAS 特選	
乾式二重床	メーカー規格	
ビニル床シート	難燃性 厚2.0mm	
ビニル幅木	難燃性 H100mm厚度	
メラミン不燃化粧板	国土交通大臣認定品	
シーリング石膏ボード	JIS A 6901	
廻り縁	メーカー規格	
シーリング	メーカー規格	

(2) 電気工事

名称	仕様・規格	備考
1種金属線ひ	メーカー規格	色調: 乳白色
アウトレットボックス	JIS C 8435	
EM-EFFケーブル	JIS C 3605	
タンブラースイッチ	JIS C 8303	
接地端子付コンセント	JIS C 8304	
LED照明器具	LS510-4-23	公共型番

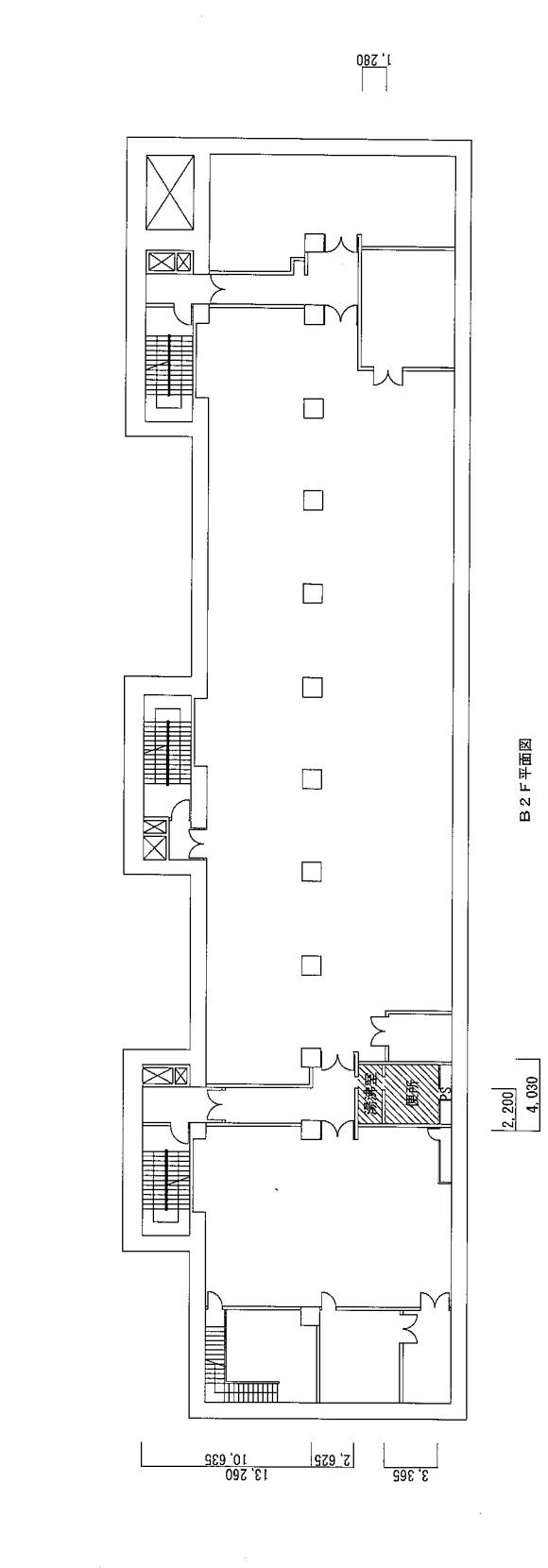
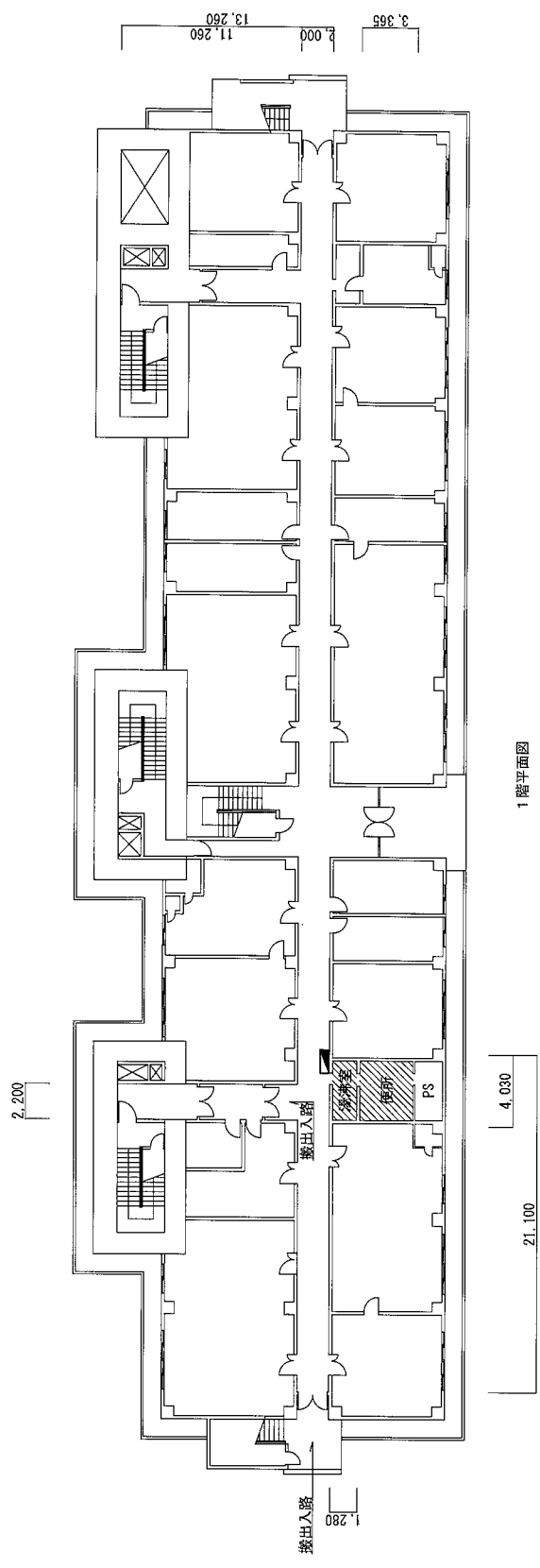
工事件名	トイレ等改修工事
中警団	基地業務群 施設隊
年	5/6
月	5
日	6

(3) 機械設備工事

名称	仕様・規格	備考
給水管	JIS K 6742 JIS K 6787 JIS K 6792	
排水管	JIS K 6741	
腰掛洋風便器セット	CFS494MCNNA #NW1 TCF5830ADS #NW1 UFH570 #NW1 TEA62ADS T9R	TOTO TOTO
壁掛壁排水小便器セット	HP500M MB50 GN62 LS722CM #NW1 HR720 TLE28SS1W TS126ADR TL347CU TLDP2105J	
カウンター式洗面器セット (間口750)	GRW-S-120MYLBL GRW-A-120BL T130AUNI3C	LIXIL LIXIL TOTO
流し台		
吊戸棚		
構水栓		
床掃除口	国土交通省規格	
天井埋込形換気扇	FV-32B7H/34	Panasonic

※1 本工事の材料使用は、上記に記載する製品又は同等品以上の性能を有するものと
し、これらに明記なき事項については、監督官との協議によるものとする。
※2 この仕様書に記載したカタログ製品名等は、製品を選定する際の参考としたもの
であり、当該製品を指定するものではない。

工事件名	トイレ等改修工事	期 番	6/6
	中警団 基地業務詳 施設隊	年 月	5.6

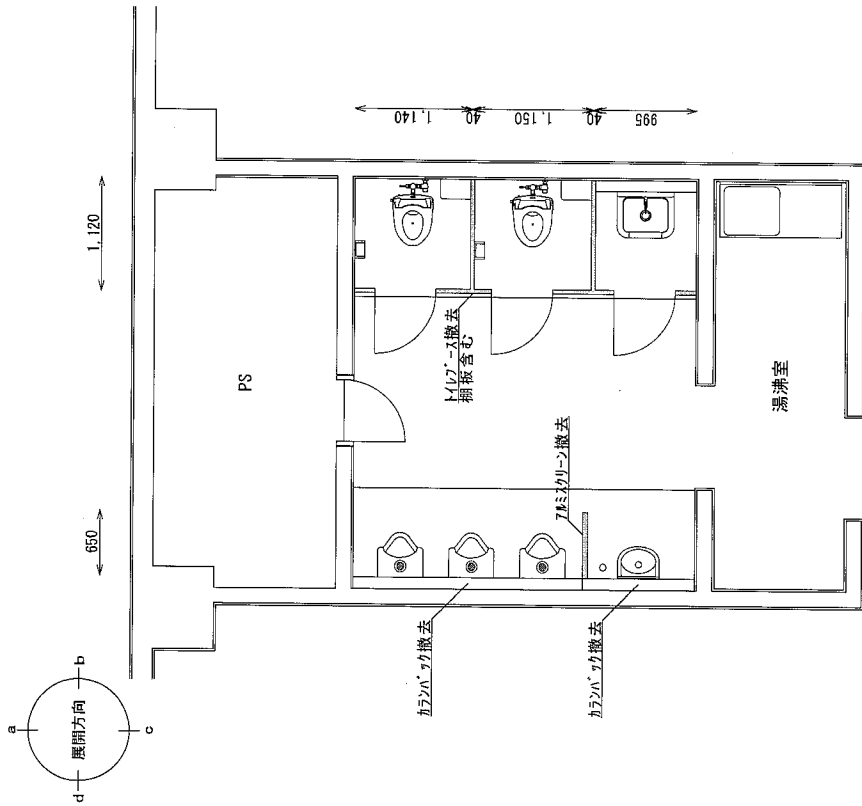


施工場所

※養生及び整理清掃後片付けの範囲については施工場所及び搬出通路部分とする。

工事件名	トイレ等改修工事	図番	1/23
	中警団 基地業務群 施設隊	年月	5.6

建築工事 1 F 平面図 (改修前) S = 1 / 50



改修前内部仕上表	
床	均し+7A防水+押えコの上 E-2 内装壁紙(10mm角)
壁	内装壁紙(10mm厚5.0mm)
天井	丸形ワタボード 厚5.0mm (目透かし張り) AEP塗り シーリング 塩ビ張り縁

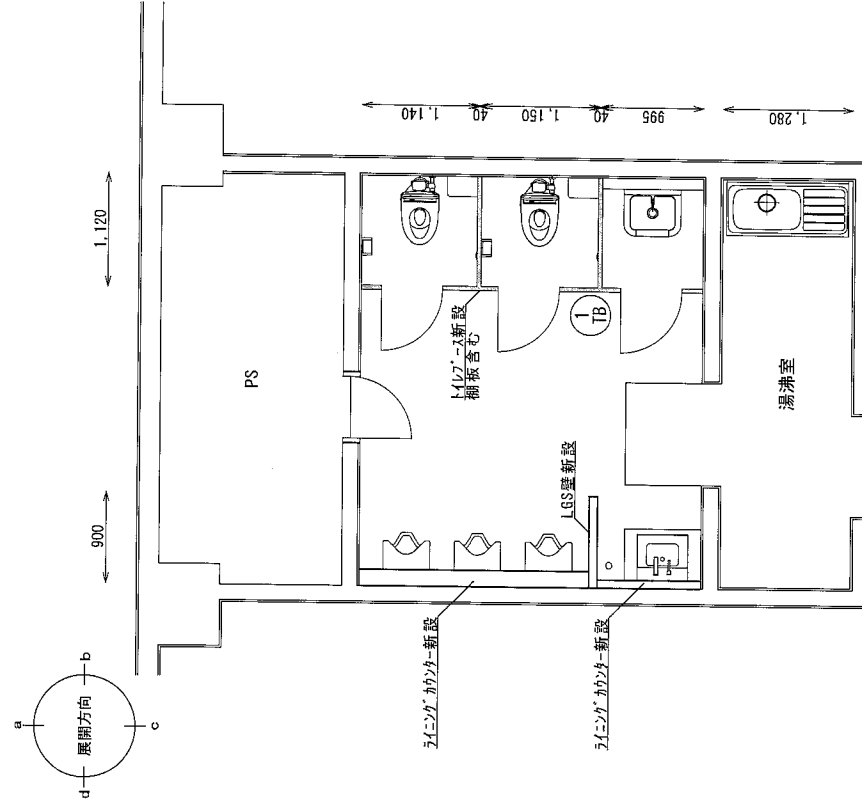
凡例	記号	名称
	M ₁	均し
	C ₂	7A防水
	L	内装壁紙(10mm厚5.0mm)

その他
均し 均し
7A防水 7A防水(5-2)
押えコ シタ-ソクリト 厚60mm
AEP塗り 合成樹脂AEP塗り

- 改修内容
- 1 トイレ・洗面撤去
 - 2 トイレ・洗面撤去
 - 3 トイレ・洗面撤去
 - 4 トイレ・洗面撤去

トイレ・洗面撤去	
用途	W×D×H
小便器	2,260×110×1,430
洗面器	1,105×110×1,130

建築工事 1 F 平面図 (改修後) S = 1 / 50

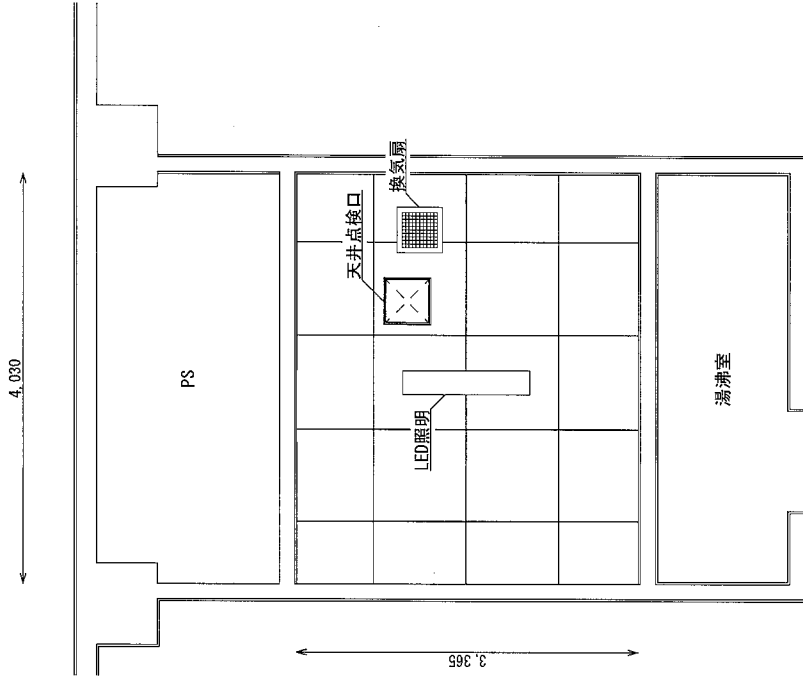


- 改修内容
- 1 トイレ・洗面新設
 - 2 LGS壁新設
 - 3 トイレ・洗面新設 (小便器)
 - 4 トイレ・洗面新設 (洗面器)

トイレ・洗面新設	
用途	W×D×H
小便器	2,260×160×1,420
洗面器	1,020×80×1,120

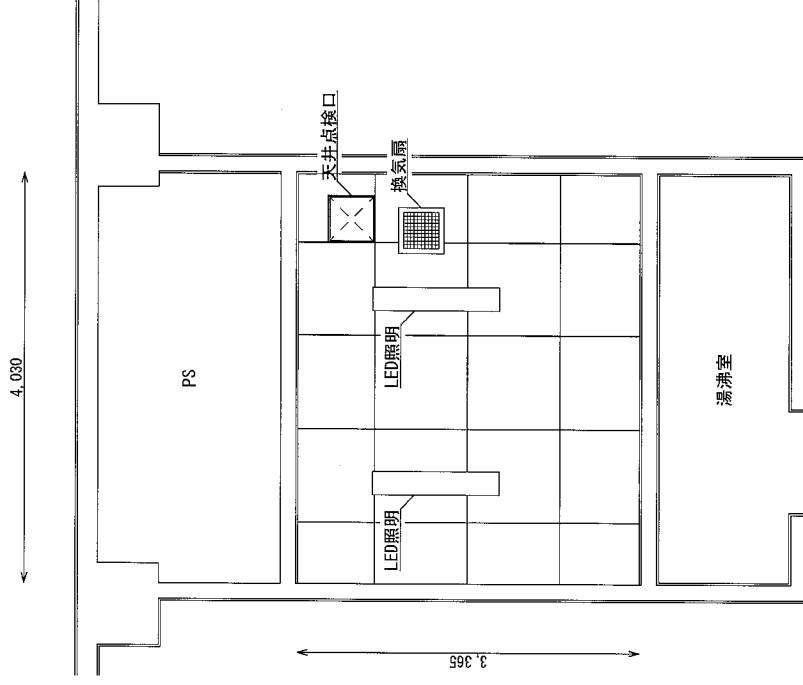
図番 2/23
年月 5.6
工事件名 トイレ等改修工事
中警団 基地業務群 施設隊

建築工事 1 F天井伏図 (改修前) S=1/50



- 改修内容
 1 器具線吊る天井下地撤去 (野線受け残置)
 2 20mm厚石膏ボード撤去 (一重張り)
 ※774の外含有みなし
 3 目地シツク撤去
 4 天井廻り縁撤去
 5 天井点検口撤去
 ※774線線径450mm角

建築工事 1 F天井伏図 (改修後) S=1/50



- 改修内容
 1 器具線吊る天井下地新設 (野線19)
 シツク ③303
 シツク ④910
 底目地シツク 石膏ボード張り厚9.5mm
 2 シツク石膏ボード目透かし置張り
 3 (910×910)目透かし置張り
 4 目地シツク新設
 5 石膏ボード面業地ごしらえ (8種)
 6 EP-G塗装 (8種)
 7 天井点検口新設
 ※774線線径450mm角

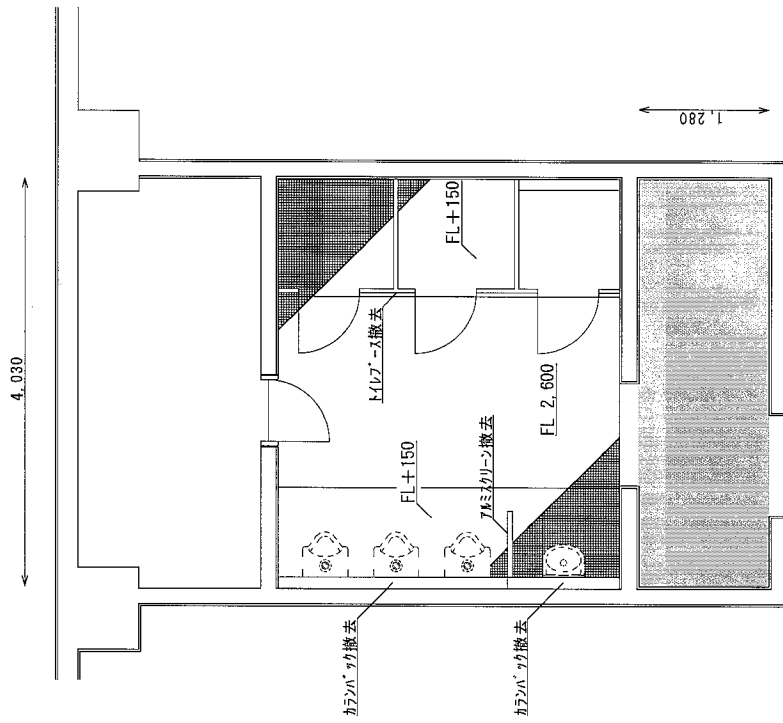
工事件名 トイレ等改修工事

中警団 基地業務群 施設隊

図番 3/23

年月日 5.6

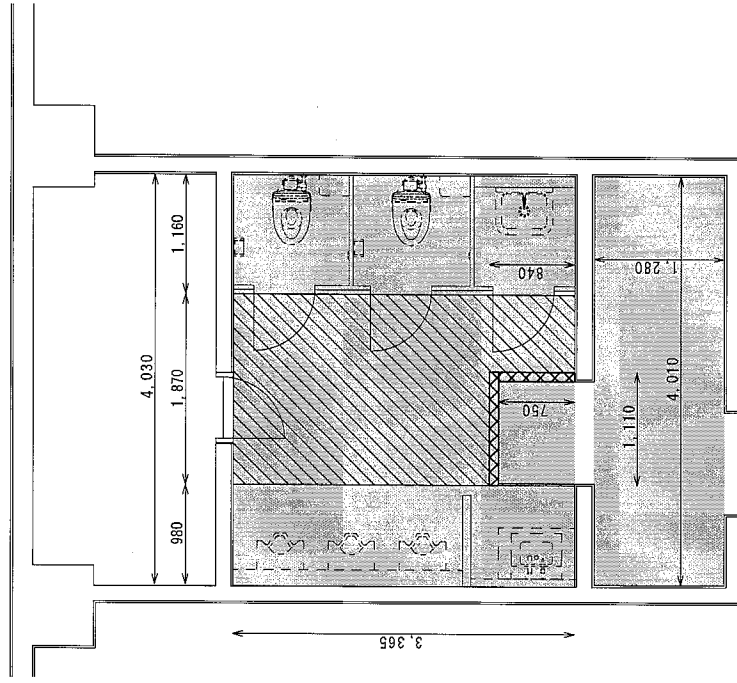
建築工事 1F床平面図 (改修前) S=1/50



凡例

	床ユニット体 (磁器質)
	25mm角
	ビニル床シート撤去 厚2.5mm

建築工事 1F床平面図 (改修後) S=1/50



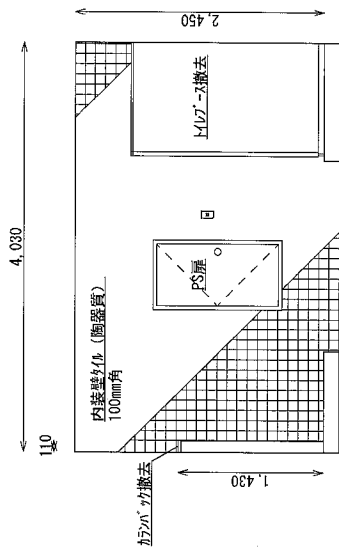
凡例

	上がり框新設 厚150mm×巾90mm程度
	乾式二重床 (H=150mm) 新設 支持脚・ハ-ティップ・ト 厚20mm 捨て張り合板 厚12.0mm・隙埋太含む
	ビニル床シート新設 厚2.5mm 既存の目地を均し塗り含む

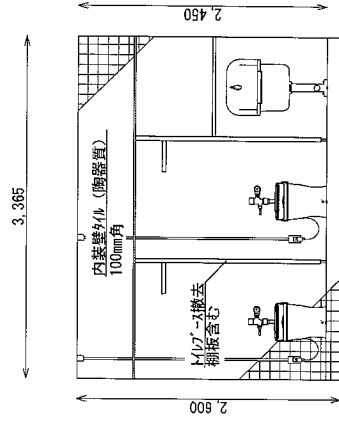
工事件名 トイレ等改修工事

中警団 基地業務群 施設隊

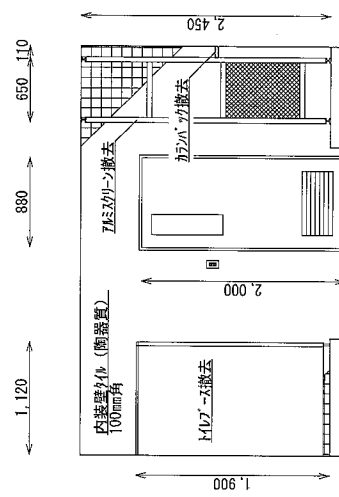
図番 4/23
年月 5.6



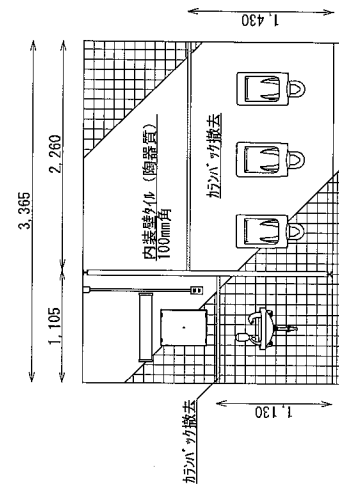
便所 a 面



便所 b 面



便所 c 面



便所 d 面

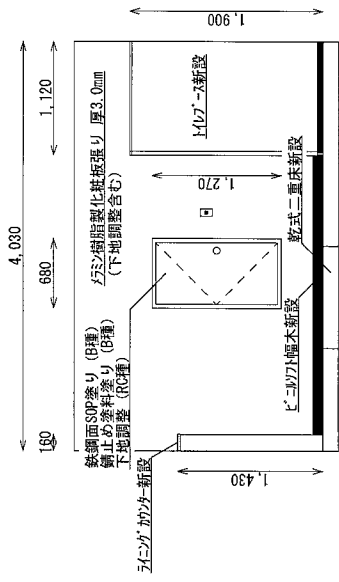
改修前内部仕上表	
天井	軽鋼骨天井下地 19形 @300 アルカゲ麻-ド、厚5.0mm AEP塗り 塩ビ廻り縁
壁(RC)	エポキシ打放し仕上げの上、 内装壁身張り 100mm角
扉	OP塗り
床	エポキシ床張り 25mm角
扉木	ビニル床シート巻上げ

※RC 鉄筋コンクリート

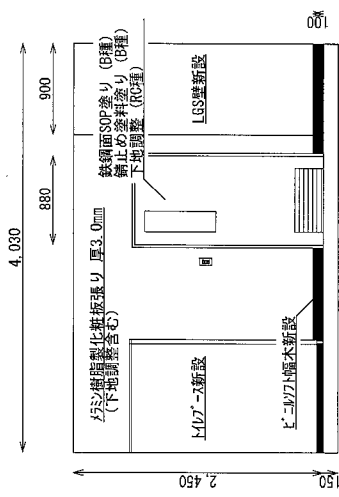
工事件名 トイレ等改修工事

中警団 基地業務群 施設隊

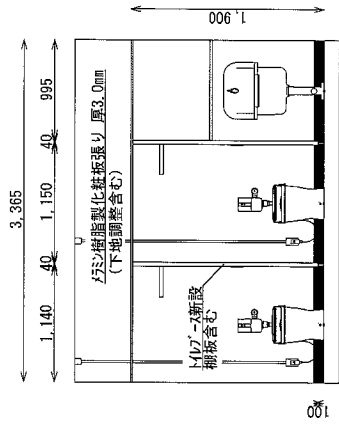
図番 5/23
年月 5.6



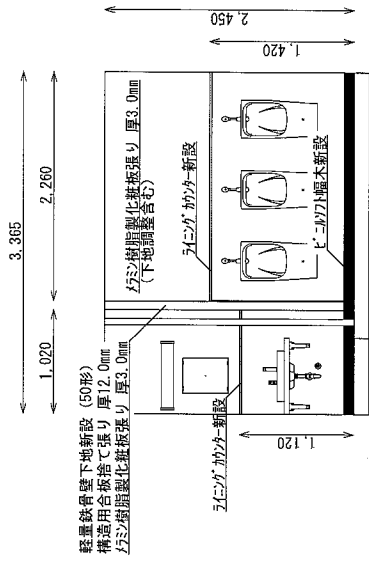
便所 a 面



便所 c 面



便所 b 面



便所 d 面

改修後内部仕上表	
天井	軽鋼鉄骨天井下地 19形 @300 シーリングせつこうボード 厚9.5mm EP-4塗り (B種) せつこうボード 面素地ごしらえ (B種) 錆び廻り縁 珪藻土樹脂製化粧板張り 厚3.0mm (下地調整含む)
壁 (RC)	軽鋼鉄骨壁下地 50形 @300 構造用合板捨て張り 厚12.0mm 珪藻土樹脂製化粧板張り 厚3.0mm
壁 (LGS)	鉄網面SOP塗り (B種) 錆止め塗料塗り (B種) 下地調整 (RC種)
床	ビニル床新設 (H=100) LGS 軽鋼鉄骨壁下地

※RC 鉄筋コンクリート
LGS 軽鋼鉄骨壁下地

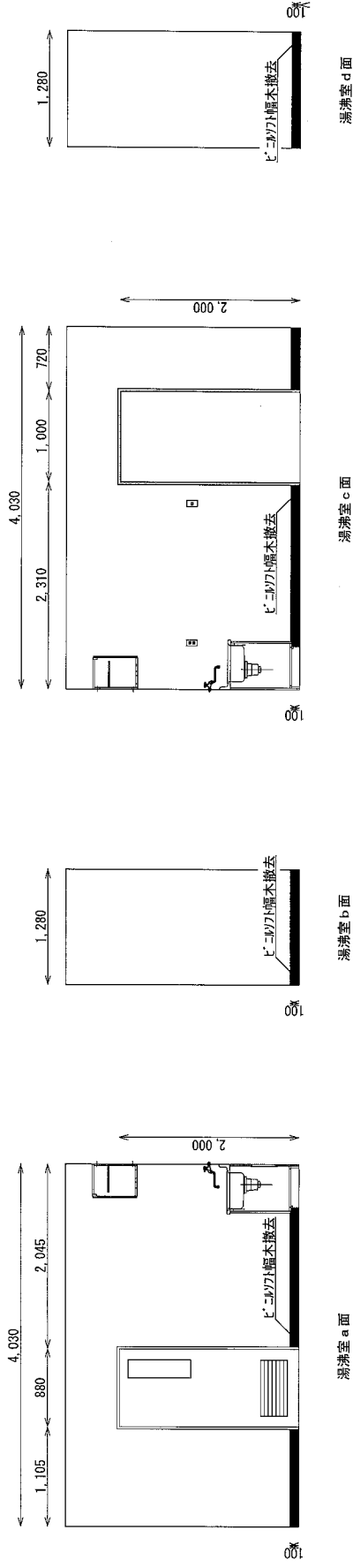
工事件名 トイレ等改修工事

中警団 基地業務群 施設隊

図番 6/23

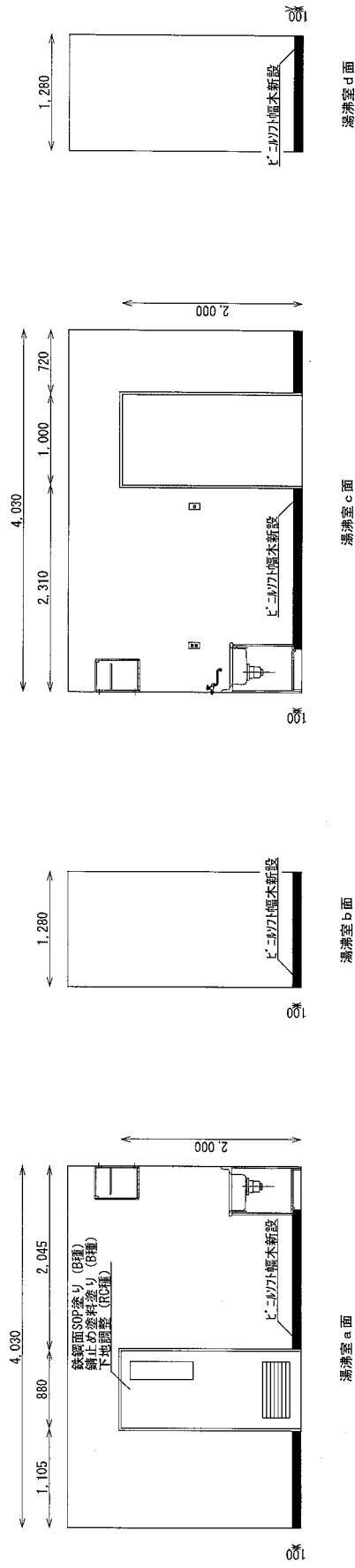
年月日 5.6

建築工事 1F、B2F立面図 (改修前) S=1/50



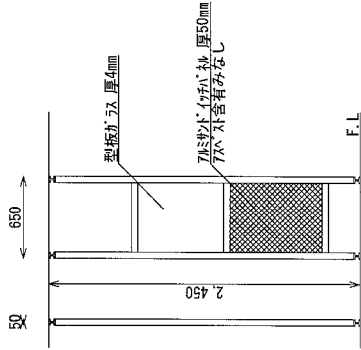
湯沸室については、1F、B2F共通とする。

建築工事 1F、B2F立面図 (改修後) S=1/50

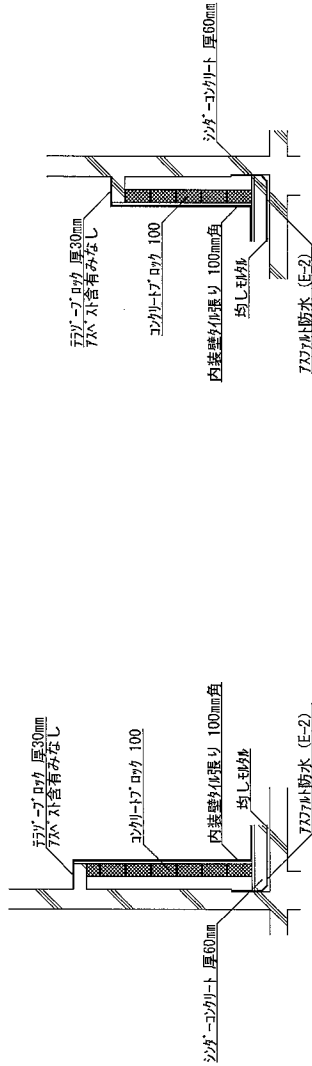


湯沸室については、1F、B2F共通とする。

図番	7/23
年	月
日	5.6
工事件名	トイレ等改修工事
中警団	基地業務群 施設隊



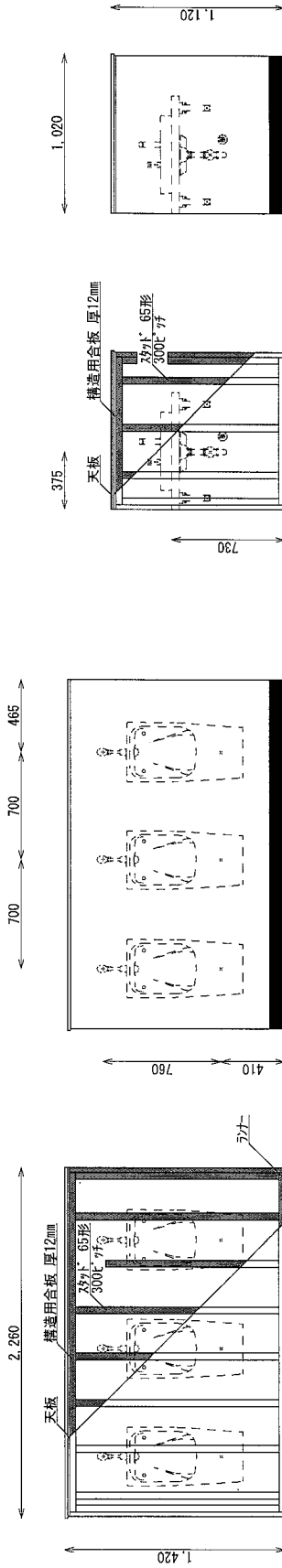
775スリール詳細図



小便器カウンタ詳細図

洗面器カウンタ詳細図

ライニングカウンター詳細図 S=1/30



小便器ライニングカウンタ

小便器ライニングカウンタ

洗面器ライニングカウンタ

洗面器ライニングカウンタ

ライニングカウンタ仕上表

ライニングカウンタ	軽量鉄骨壁下地 スタッド 65形 @300
天板	構造用合板 厚12mm
	防火樹脂製化粧板張り 厚3mm程度
	衛生器具取付下地補強含む
	防火樹脂製 厚20mm程度

※既存壁との間隙及びカウンタ-運送部は、ユーザが仕上げを施すこと。
化粧板突き付け部及び出隅部においては、ジョイント-を設けること。

ライニングカウンタ仕様

用途	W×D×H
小便器	2,260×160×1,420
洗面器	1,020×80×1,120

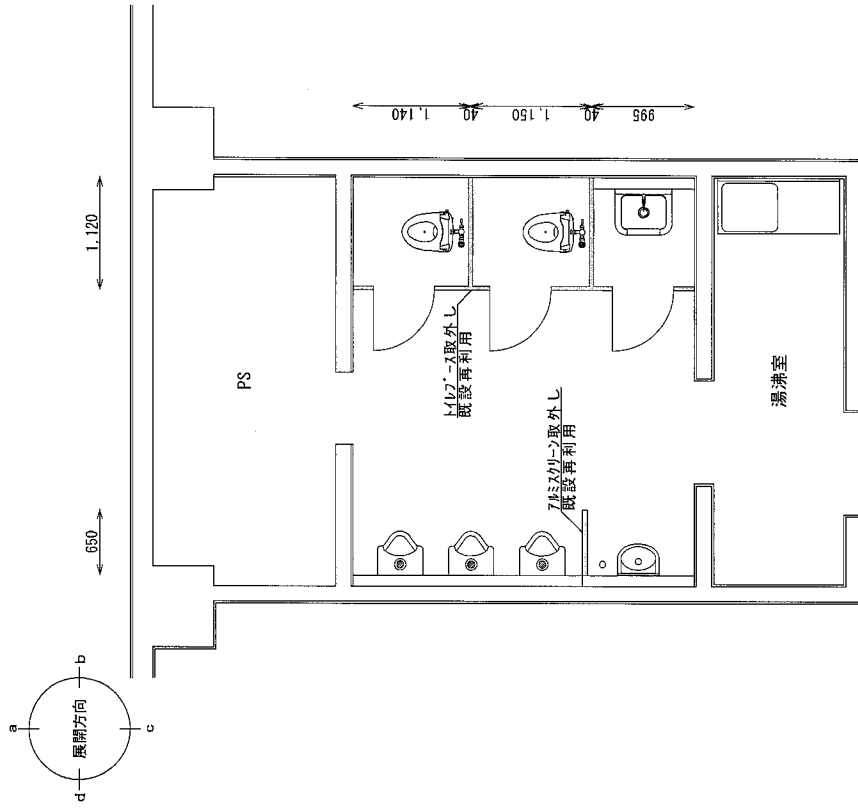
図番	8/23
年	月
日	5.6
工事件名	トイレ等改修工事
中警団	基地業務群 施設隊

符号 1 TB トイレ-ス	
仕様 ※	数量 1 仕上り 高圧ポリウレタン化粧板 (芯材: ハ・ハ-37) 仕様 樹脂金物 薄板金物 200×300)・器具取付補強・他 仕上り 40mm程度 仕様 ガレヂ化ジ・表示付スチール・7mm笠木・7mmスチール・帽子掛戸当たり・笠木戸当たり・上部棚板×2 (ハ・ハと同材) 仕上り 200×300)・器具取付補強・他 仕上り による。

※設計寸法等については、程度とし、現場での施工寸法を優先する。

工事件名 トイレ等改修工事	図番 9/23
中警団 基地業務群 施設隊	年月 5.6

建築工事 B2F平面図 (改修前) S=1/50



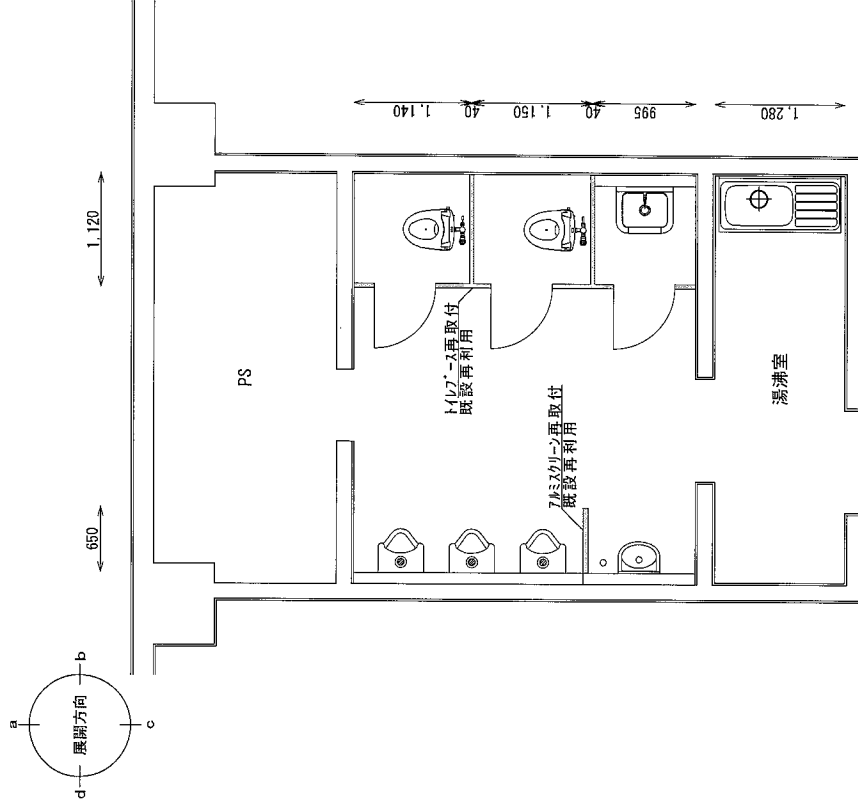
改修内容
 1 ビニル床シート撤去
 2 トイレ再取付
 3 7Mミスカリン再取付

凡例	記号	名称
	M ₁	均し
	C _B	コンクリート打放し仕上げ(防塵)
	L	軽量鉄骨天井下地

その他
 均し 均し
 7M防 7M防
 押えコ シンクコンクリート厚60mm

改修前内部仕上表	
床	均し+7M防+押えコの上
壁	ビニル床シート(巻上げ巾木共)
天井	天井化粧石膏ボード厚9.5mm (突付け)
	均し

建築工事 B2F平面図 (改修後) S=1/50



改修内容
 1 ビニル床シート新設
 2 ビニル床シート撤去
 3 トイレ再取付
 4 7Mミスカリン再取付

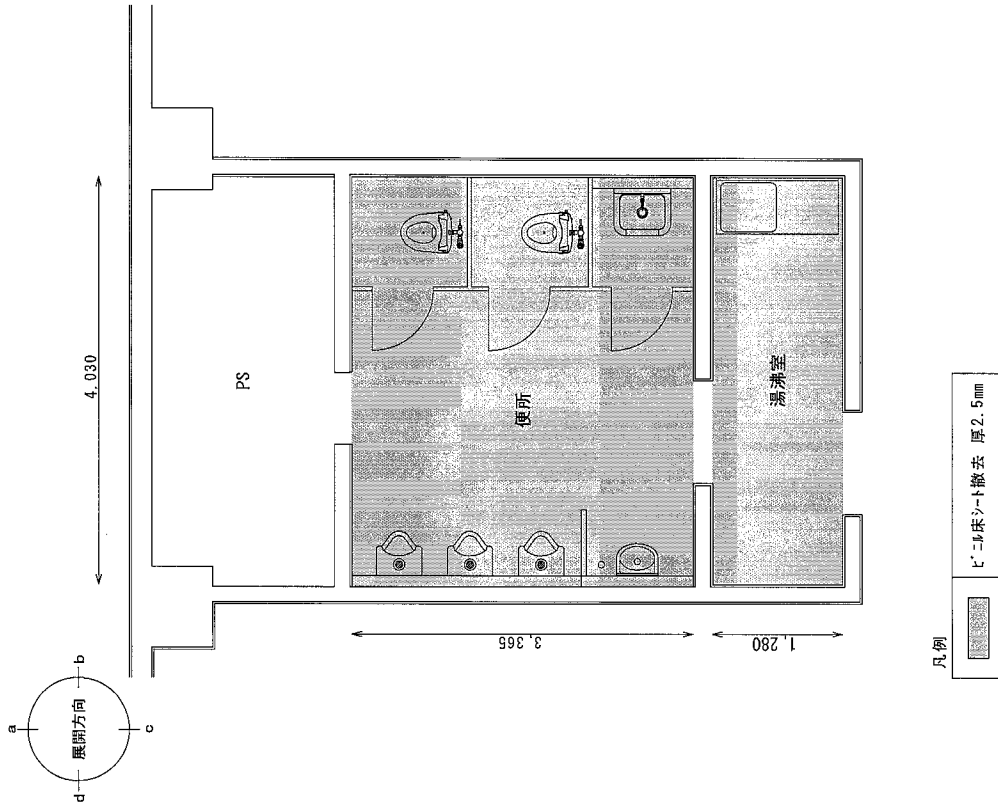
工事件名 トイレ等改修工事

中 警 団 基 地 業 務 群 施 設 隊

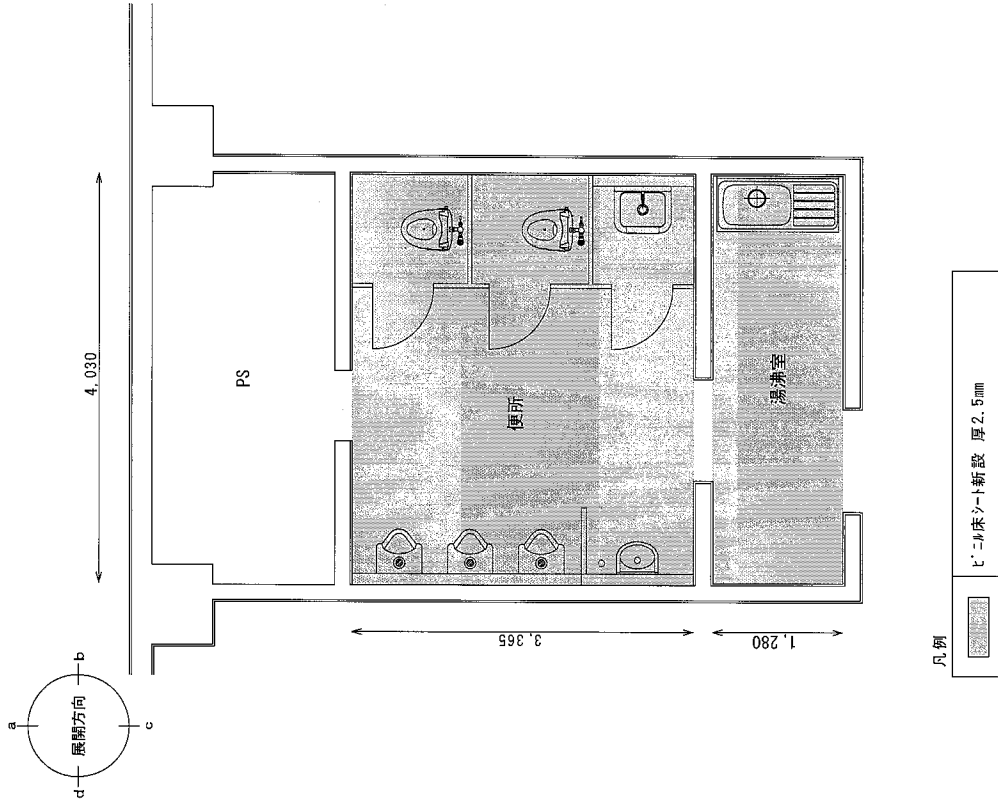
図 番 10/23

年 月 5.6

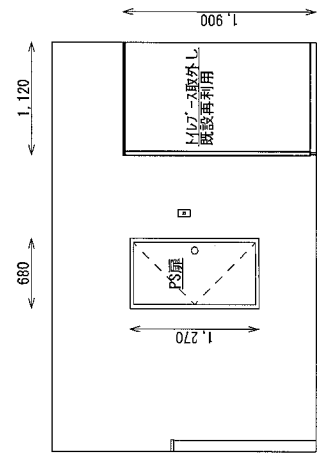
建築工事 B2F床平面図 (改修前) S=1/50



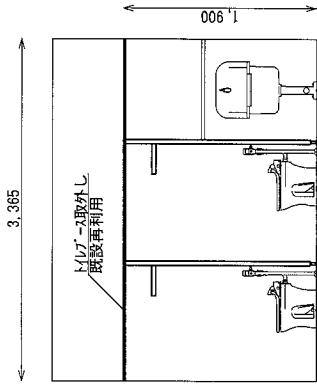
建築工事 B2F床平面図 (改修後) S=1/50



図番	11/23
年	月
日	5.6
工事件名	トイレ等改修工事
中警団	基地業務群 施設隊



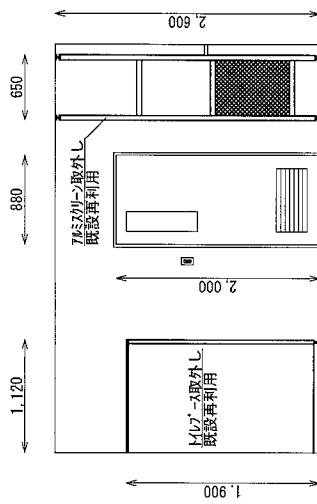
便所 a 面



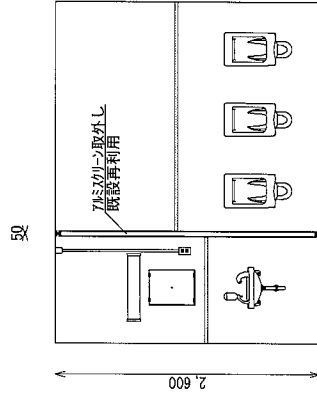
便所 b 面

改修前内部仕上表	
天井	軽量鉄骨天井下地 19形 @300 天井化粧石膏ボード 厚9.5mm 塩ビ廻り縁
壁 (RC)	コンクリート打放し仕上げの上、 OP塗り
扉	OP塗り
床	ビニル床シート 厚2.5mm
欄干	ビニル床シート巻上げ

※RC 鉄筋コンクリート



便所 c 面



便所 d 面

工事件名 トイレ等改修工事

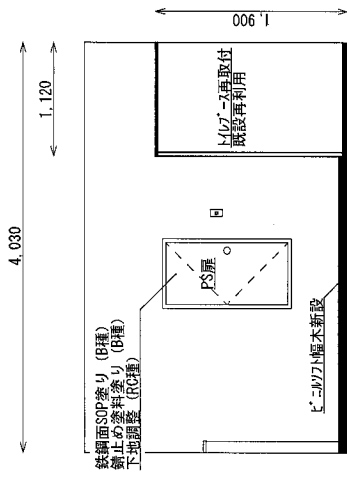
中警団 基地業務群 施設隊

図 冊

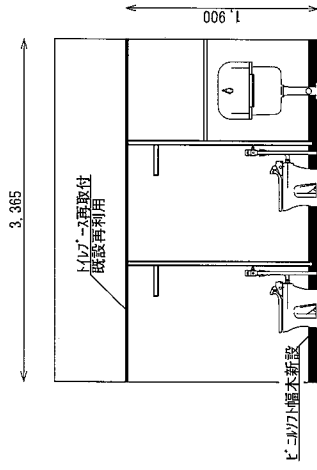
12/23

年 月

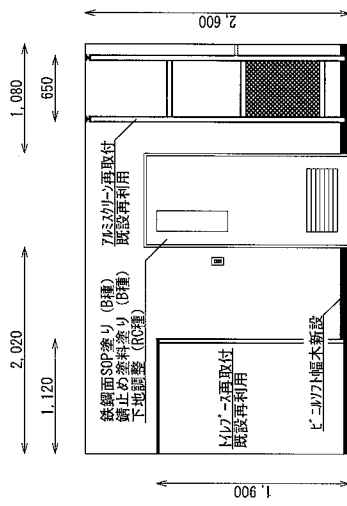
5.6



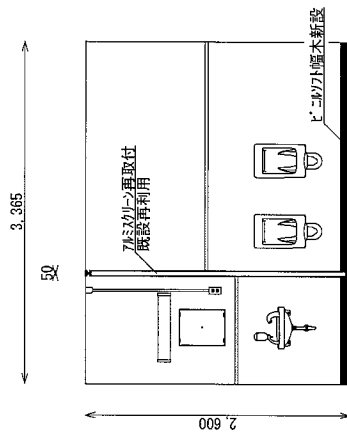
便所 a 面



便所 b 面



便所 c 面



便所 d 面

改修後内部仕上表	
天井	軽鋼鉄骨天井下地 19形 @300 天井下鉄石膏ボード 厚9.5mm 塩ビ廻り縁
壁 (RC)	コンクリート打放し仕上げの上、 AEP塗り
扉	鉄細面SOP塗り (B種) 錆止め塗料塗り (B種) 下部調整 (RC種)
幅木	ビニルシート幅本 (H=100)
床	ビニルシート 厚2.5mm

※RC 鉄筋コンクリート

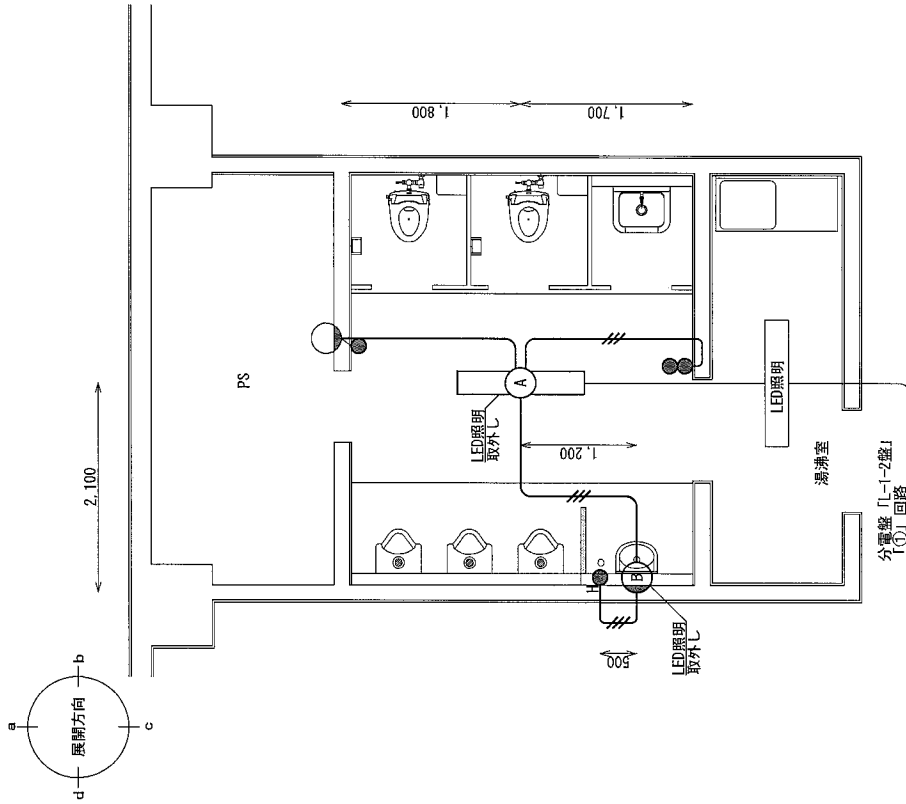
工事件名 トイレ等改修工事

中警団 基地業務群 施設隊

図番 13/23

年月日 5.6

電気設備工事 1 F 電灯設備平面図 (改修前) S=1/50



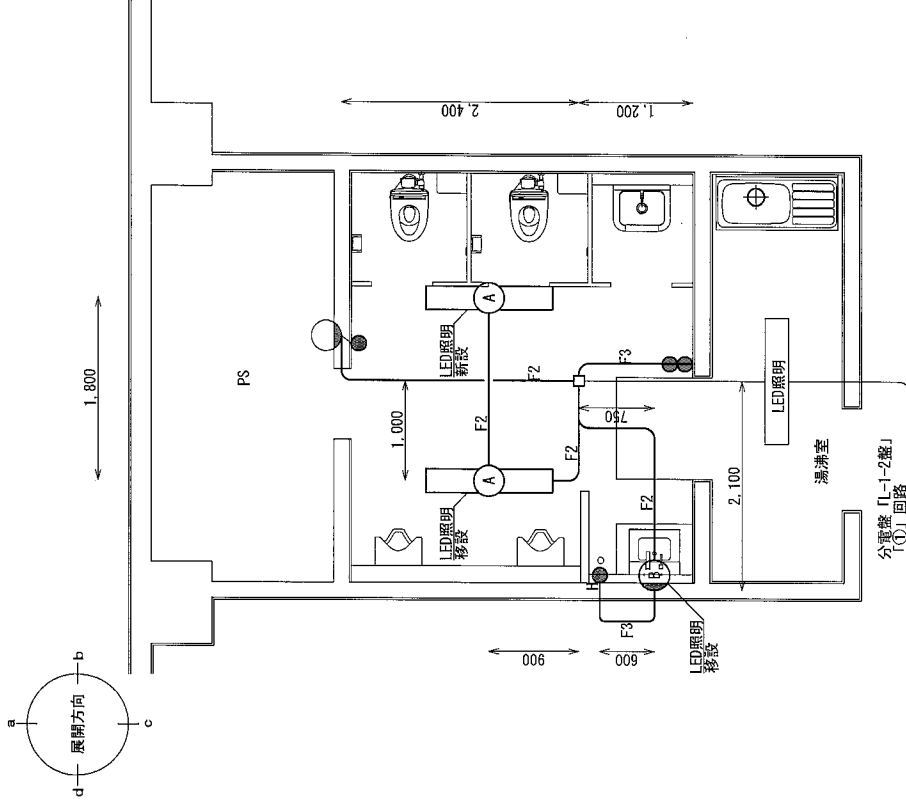
凡例

—	600V ^C ニ線電線 撤去
—	1.6×2 (E19)
—	600V ^C ニ線電線 撤去
—	1.6×3 (E19)
●	φ77 5A/7φ IP10A×1 撤去
●H	φ77 5A/7φ IP15A×1 撤去
●●	φ77 5A/7φ IP15A×2 撤去

器具表

改修前			
器具名称	記号	規格	取付高さ
照明器具	A	LSS10-4-23	天井じかけ付
照明器具	B	LBF3MP/RP-2-13	壁付露出形 FL+1.900mm程度

電気設備工事 1 F 電灯設備平面図 (改修後) S=1/50



凡例

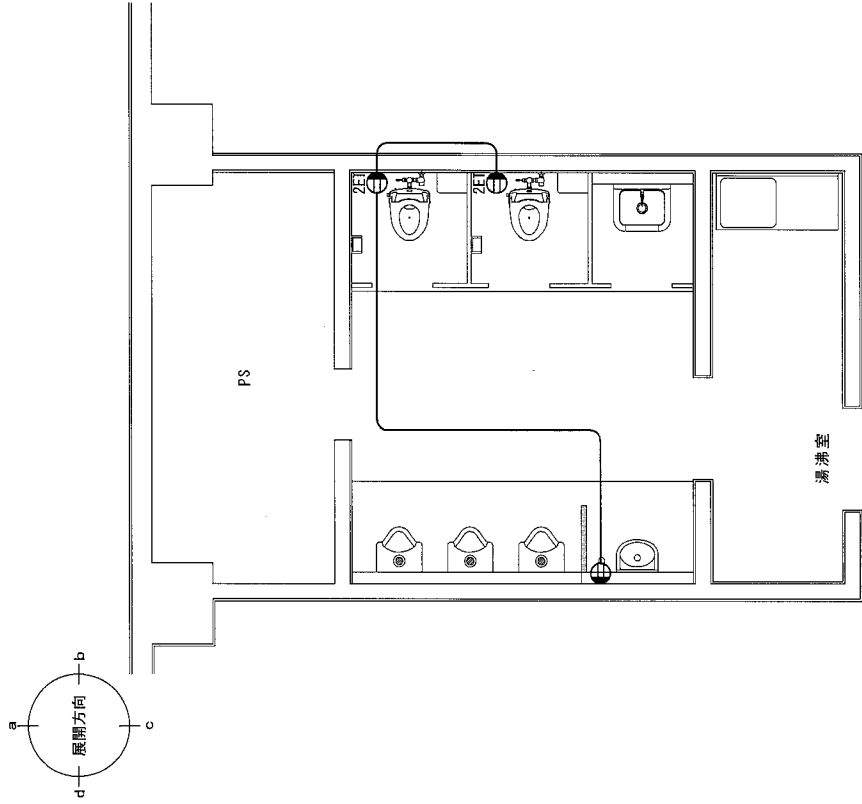
F2	EM-EFF ⁺ 7φ 1.6-20 新設 (天井内蔵がし)
F3	EM-EFF ⁺ 7φ 1.6-30 新設 (天井内蔵がし)
●	φ77 5A/7φ IP10A×1 新設
●H	φ77 5A/7φ IP15A×1 新設 位置表示灯付
●●	φ77 5A/7φ IP15A×2 新設
□	φ77 5A/7φ 7φス 新設

器具表

改修後			
器具名称	記号	規格	取付高さ
照明器具	A	LSS10-4-23	天井じかけ付
照明器具	B	LBF3MP/RP-2-13	壁付露出形 FL+1.900mm程度

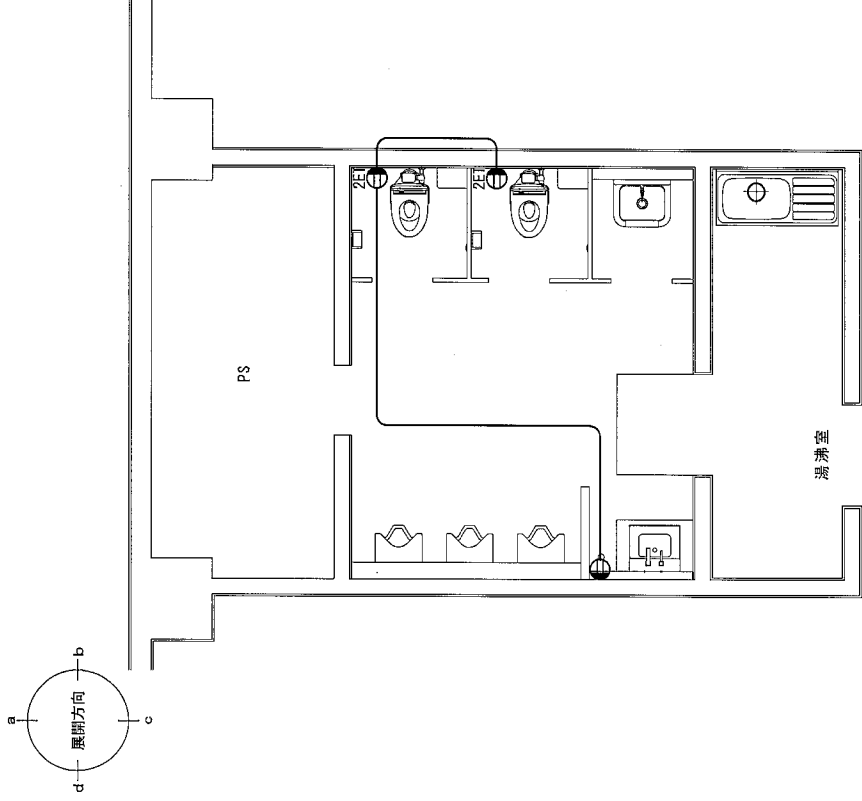
工事件名	トイレ等改修工事
中警団	基地業務群 施設隊
図番	14/23
年 月	年 月
5, 6	

電気設備工事 1Fコンセント設備平面図 (改修前) S=1/50



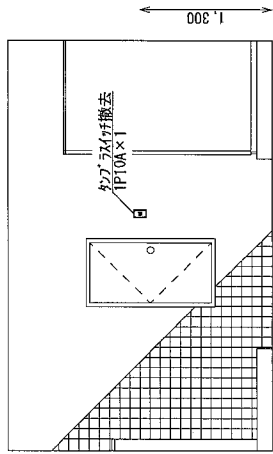
- 凡例
- 600V⁺ 2線絶縁⁺ニルンカ-7⁺ 1.6×3 天井内配がし
 - 壁付コンセント 2P15A×1 撤去
 - 壁付コンセント接地端子付 2P15A×2 ET×1 撤去

電気設備工事 1Fコンセント設備平面図 (改修後) S=1/50

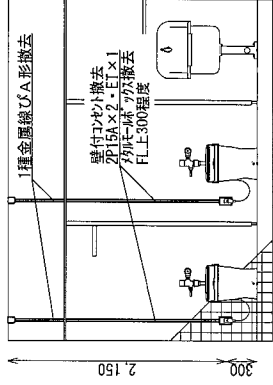


- 凡例
- 600V⁺ 2線絶縁⁺ニルンカ-7⁺ 1.6×3 天井内配がし
 - 壁付コンセント 2P15A×1 新設
 - 壁付コンセント接地端子付 2P15A×2 ET×1 新設

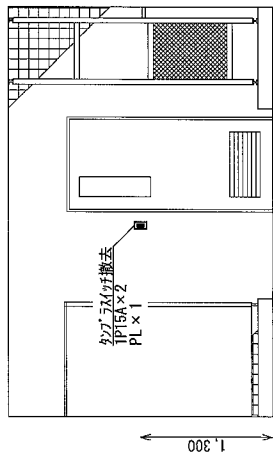
工事件名	トイレ等改修工事	区 画	15/23
	中警団 基地業務群 施設隊	年 月	5.6



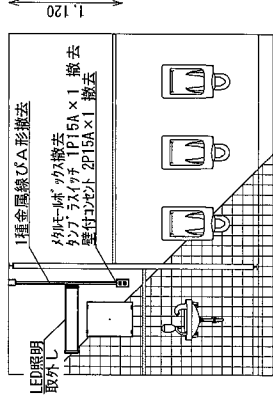
便所 a 面



便所 b 面

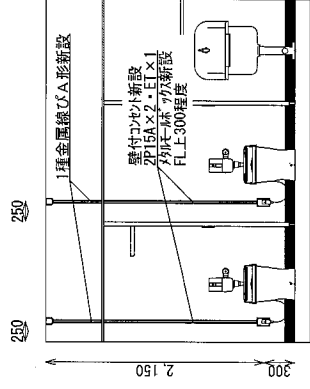


便所 c 面

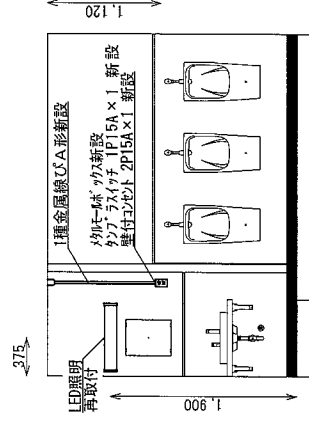


便所 d 面

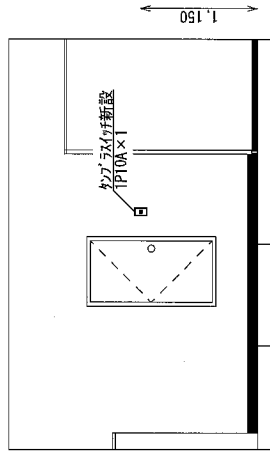
図 番	16/23
	年 月
工事件名	トイレ等改修工事
中 団	基地業務群 施設隊
5, 6	



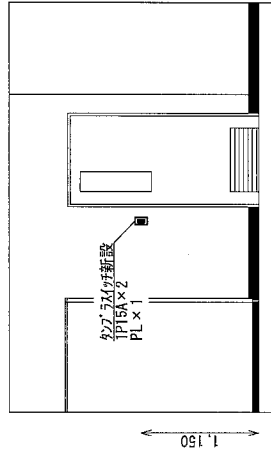
便所b面



便所d面



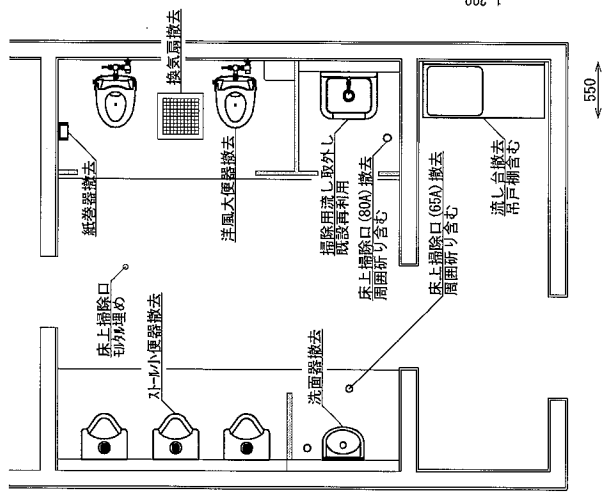
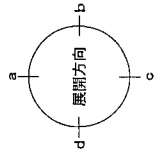
便所a面



便所c面

工事件名	トイレ等改修工事	図番	17/23
	中警団 基地業務群 施設隊	年 月	5.6

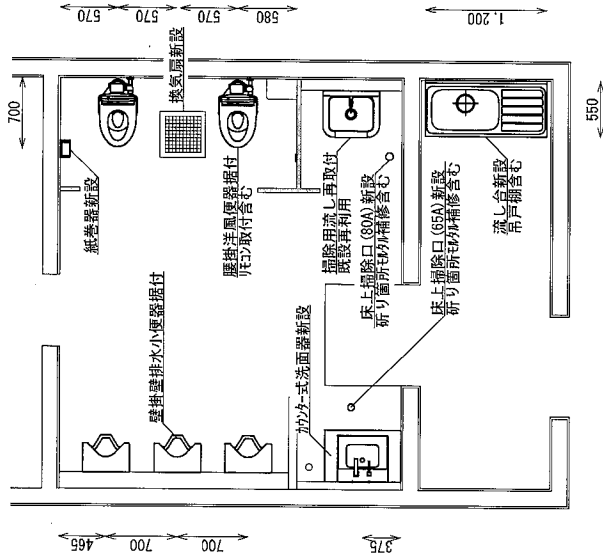
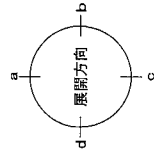
機械設備工事 1 F 平面図 (改修前) S=1/50



機器表

器具名称	規格	品番	付属品明細
洗風大便器 (節水型EV)	C-910	TV790L, T5ZS2R, TC254Z, T53NW75, T53DSAY, T5116RAY	
1-1-1小便器	U-410	U-370	T60S, T62-16, T-64GW, TU-37DAY
そで付洗面器	L-630	L-230D	AW-200C, T4A, T6S, T9RAY, T8CAY
化粧鏡		TS119ASAY3	
掃除用流し	S-210	SK-22A	T23AE19, T37SM, TK22, T9RAY
流し台		HS-1200	HK-600
吊戸棚		HA-1200	
泡沫自在水栓		TI30AR13	
天井埋込形換気扇		FV-20BFB-B	

機械設備工事 1 F 平面図 (改修後) S=1/50



機器表

器具名称	規格	品番	付属品内訳
腰掛洋風便器 (洋行 移付)	C710S	CF549MCFMA TCF5830ADS	CS494MJ, TE1W30E, YH117 TCF5830S, TC0347, HH43R
壁掛壁排水小便器	U520	UH570	TEA62ADS, T9R, HP500M
加圧式洗面器		MB50	LS722CM, HP720, TLZ6SS1W TS1290R, TL3470J, TLDP2105J
流し台		GKM-S-120MYTLBL	
吊戸棚		GKM-A-120BL	
横水栓		TI30ALUMI3C	
天井埋込形換気扇		FV-32B7H/34	

工事件名 トイレ等改修工事

中警団 基地業務群 施設隊

図 番

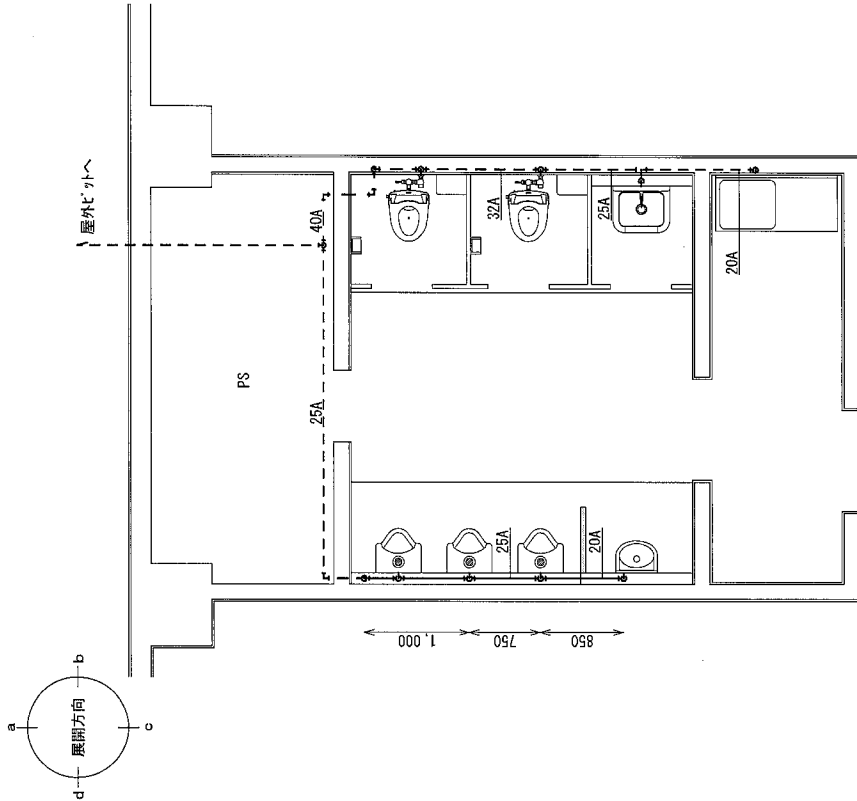
18/23

年

月

5.6

機械設備工事 1 F 給水配管平面図 (改修前) S=1/50

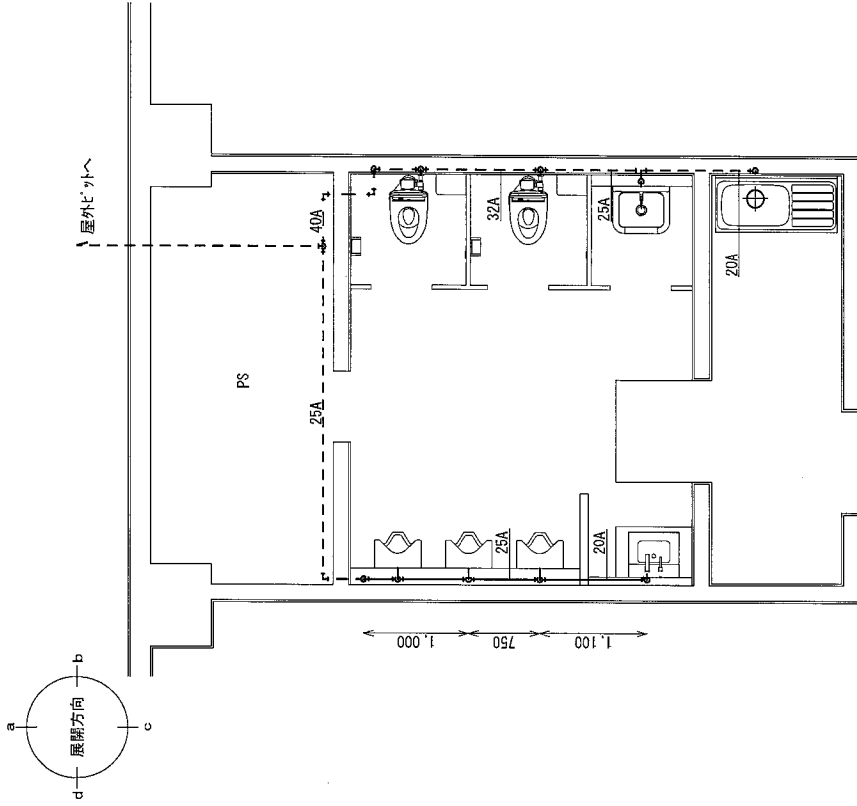


凡例

+	撤去給水管	水通用材 紅粉砕粉体フィニッシュ鋼管 JWWA K 132・SGP-PA
-	既設給水管	水通用材 紅粉砕粉体フィニッシュ鋼管 JWWA K 132・SGP-PA

※図中の数字については管径を表す
 原素材は、リカワケ4保温材とし、外素材については7R5が5R7知とする。

機械設備工事 1 F 給水配管平面図 (改修後) S=1/50



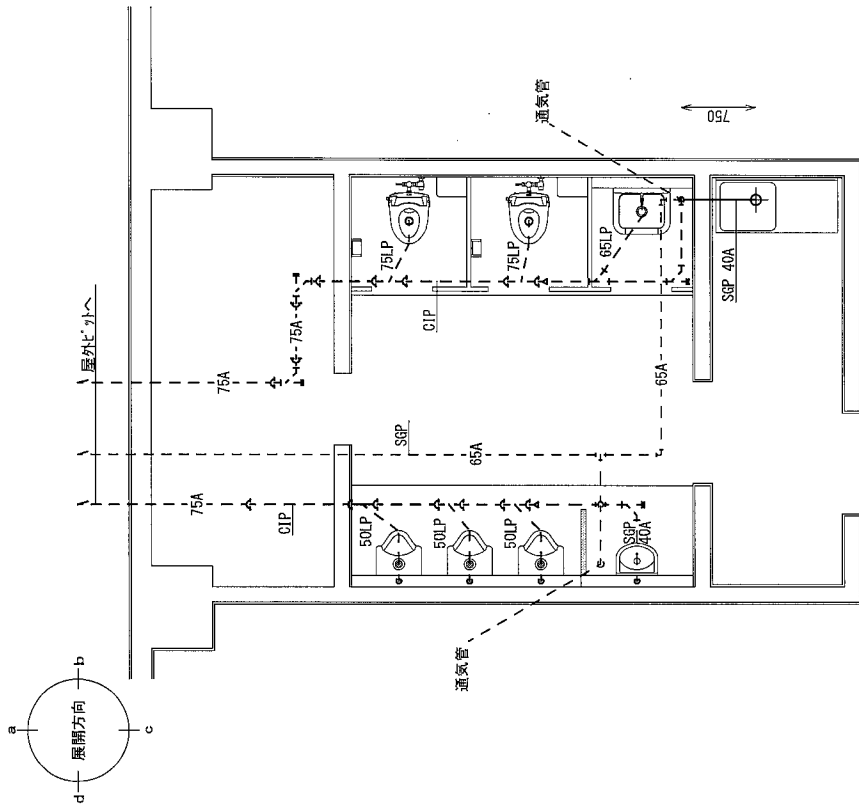
凡例

+	新設給水管	※図中の数字については管径を表す 水通用材 紅粉砕粉体フィニッシュ鋼管
-	既設給水管	

※図中の数字については管径を表す
 水通用材 紅粉砕粉体フィニッシュ鋼管

図番	19/23
	年月
工事件名	トイレ等改修工事
	中警団 基地業務群 施設隊
図番	5,6

機械設備工事 1F排水配管平面図 (改修前) S=1/50

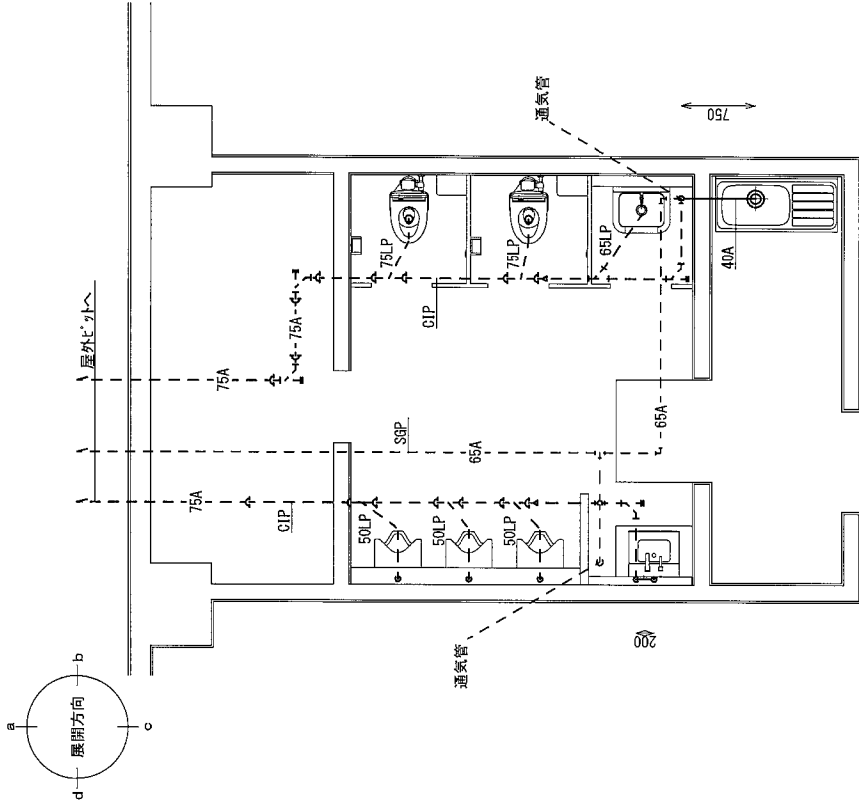


凡例

+	撤去排水管	配管用炭素鋼管 (白)
-C-	既設排水管	排水用鉄管
-LP-	既設排水管	排水用鉛管
-:-	既設通気管	配管用炭素鋼管 (白)

※図中の数字については管径を表す
保温材は「R100」が保温材とし、外装材については「R5」が保温材とする。

機械設備工事 1F排水配管平面図 (改修後) S=1/50

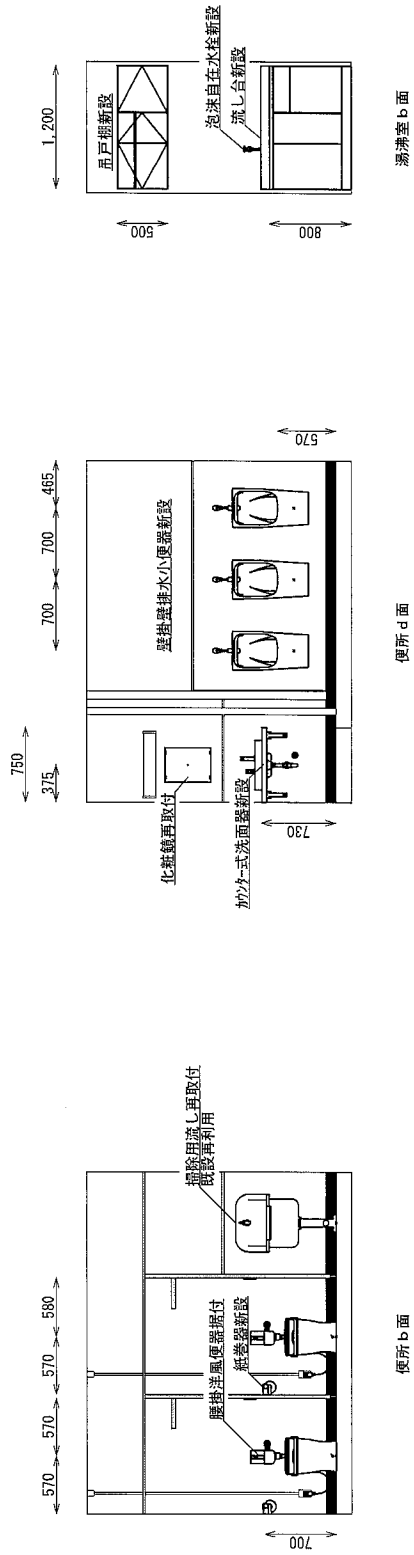
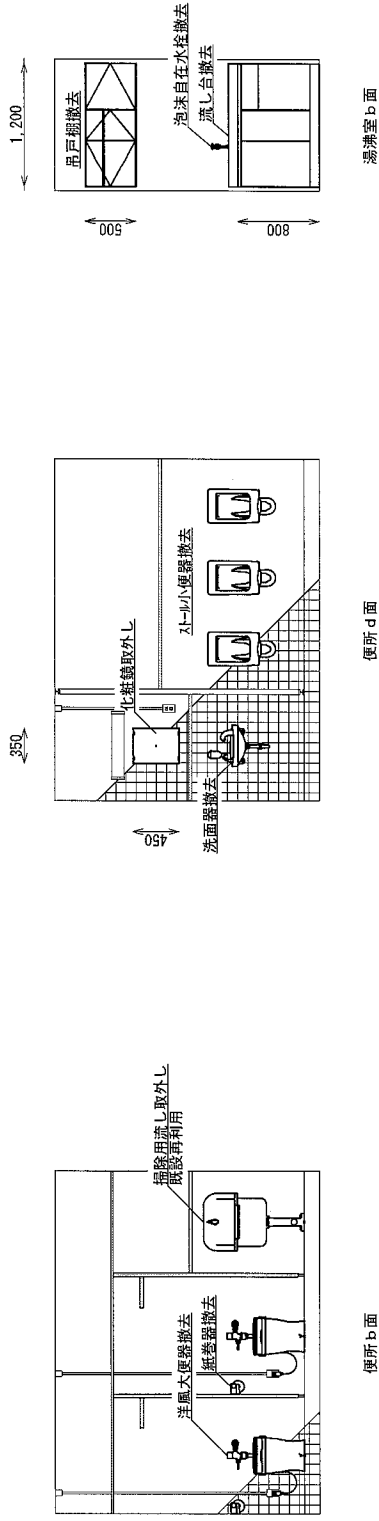


凡例

+	新設排水管
---	-------

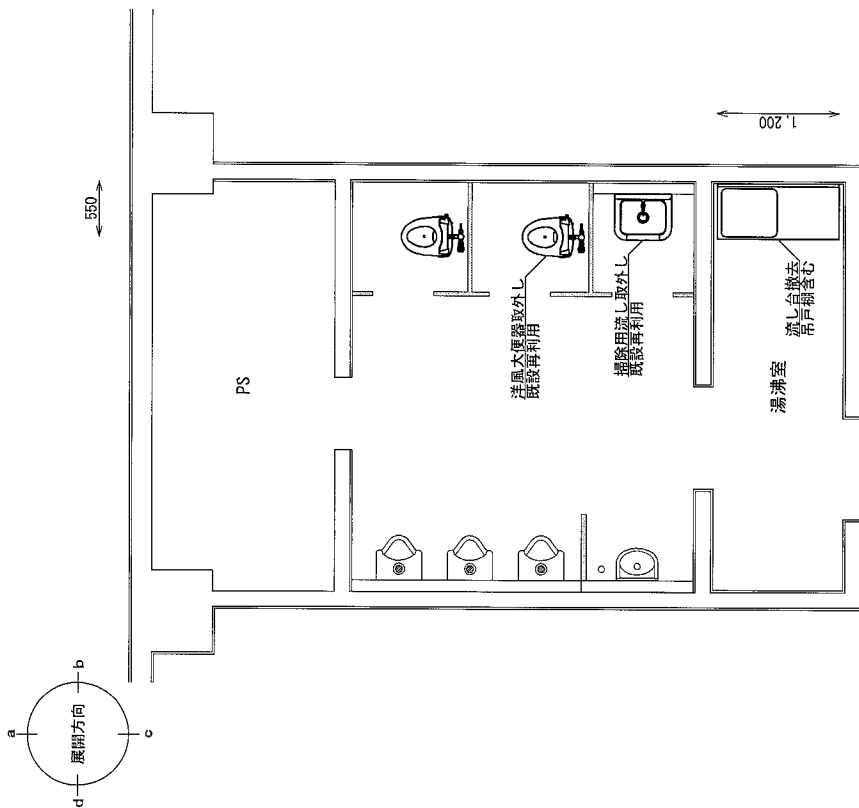
※図中の数字については管径を表す。
管種について「R100」が保温材 (WP) に覆えて差し支えないものとする。

図番	20/23
年	月
日	5, 6
工事件名	トイレ等改修工事
中警団	基地業務群 施設隊



図番	21/23
年	月
日	5.6
工事件名	トイレ等改修工事
中警団	基地業務群 施設隊

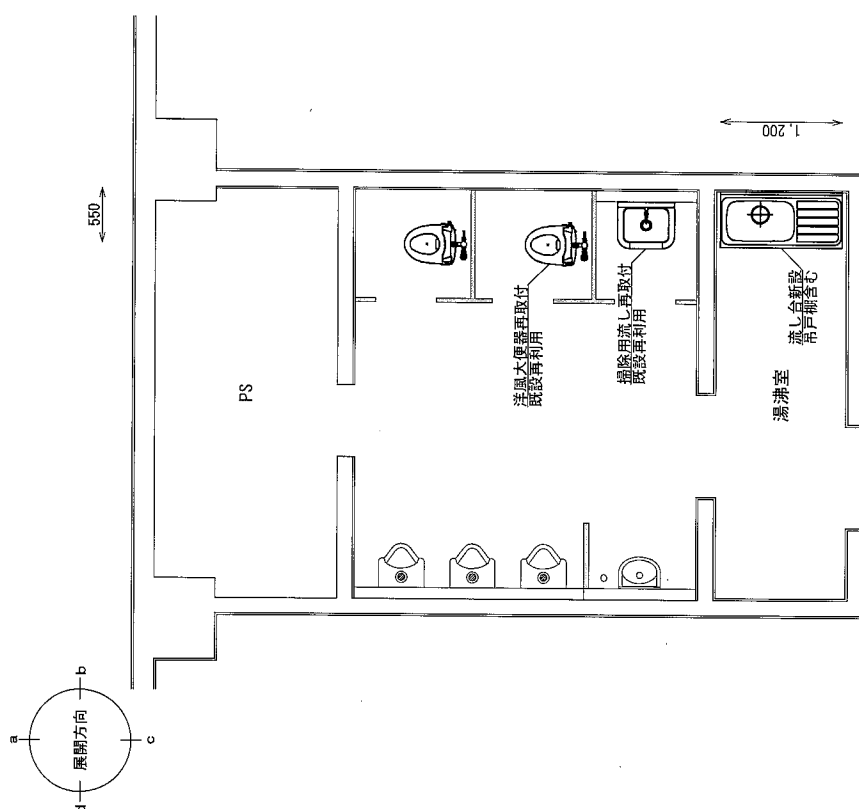
機械設備工事 B2F平面図 (改修前) S=1/50



機器表

器具名称	規格	品番	付属品明細
洋風大便器 (節水型F)	VC-910	C-21	TV750L, T52S32R, TC254Z, T53MN75, T53DSAY, TS116RAY
掃除用流し	VS-210	SK-22A	T23AE19, T37SN, TK22, T9RAY
流し台		HS-1200	HK-600
吊戸棚		HA-1200	
泡沫自在水栓		TI30ART13	

建築工事 B2F平面図 (改修後) S=1/50



機器表

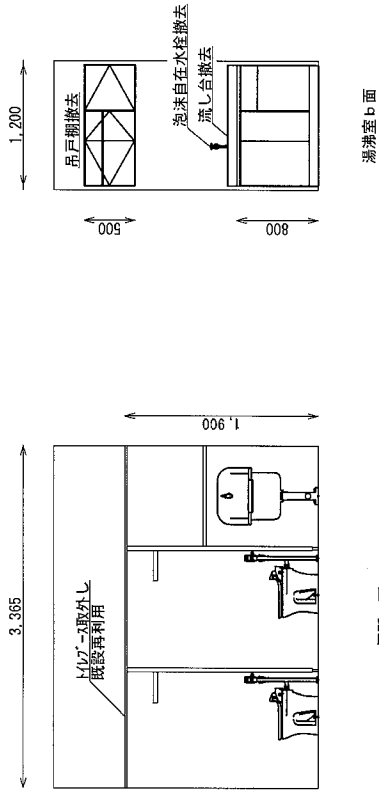
器具名称	規格	品番	付属品内訳
流し台		GKW-S-120MYTLBL	
吊戸棚		GKW-A-120BL	
横水栓		TI30MINI3C	

工事件名 トイレ等改修工事

中警団 基地業務群 施設隊

図番 22/23
年 月 5.6

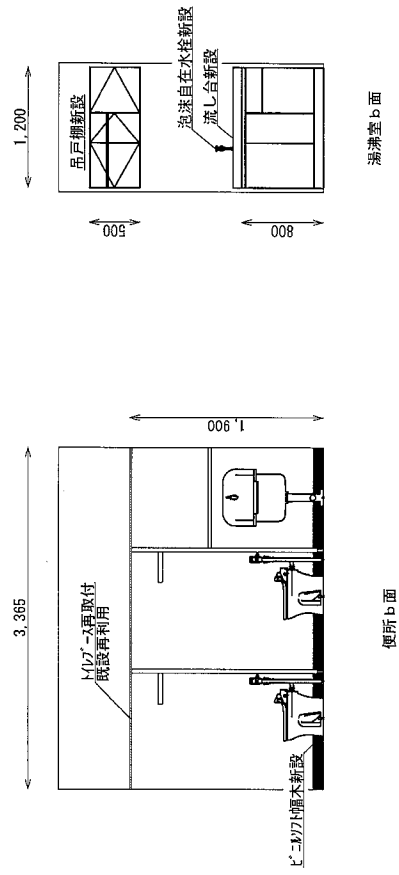
機械設備工事 B2F立面図 (改修前) S=1/50



便所b面

湯沸室b面

機械設備工事 B2F立面図 (改修後) S=1/50



便所b面

湯沸室b面

工事件名 トイレ等改修工事

中警団 基地業務群 施設隊

図番

23/23

年月

5.6