

# 公 告

分任契約担当官代理  
陸上自衛隊姫路駐屯地  
第352会計隊姫路派遣隊契約班長 濱尾 琢実

以下のとおり一般競争入札を実施するので、「入札及び契約心得」及び「契約条項」を承知のうえ参加されたい。

## 1 入札事項

契約実施計画番号		調 達 要 求 番 号		物 品 番 号		仕 様 書 番 号	
6QFN1HT00490		6RN71AE0031 0001					
品名 または 件名							
空調保守点検							
部品番号 または 規格							
仕様書のとおり							
使用器材名							
数 量	単 位	銘 柄	使 用 期 限 等	グ ル ー プ	指 定	検 査	包 装
1.00	ST						
納地または工事場所				引 渡 場 所			
姫路駐屯地				業務隊管理科 営繕班			
搬 入 場 所				納 期 また は 工 期			
管理科 井地技官 内線341				令和9年3月31日(水)			

## 2 競争参加資格

次のいずれかであること  
全省庁統一資格の「役務の提供等」に係る等級がA、B、C、D等級であること  
ただし、細部は注意事項による。

## 3 契約条項を示す場所

第352会計隊姫路派遣隊 事務室

## 4 説明会及び入札執行の日時場所

説明会日時場所：

入札日時場所：令和8年5月25日(月)10時00分 陸上自衛隊姫路駐屯地 入札室

## 5 保証金

入札保証金：免除 契約保証金：免除

## 6 落札決定方式及び契約方式

落札決定方式：総品目総額 契約方式：一般競争

## 7 注意事項

細部は別紙のとおり

適用する契約条項は、駐屯地用標準契約書の役務請負契約条項、談合等の不正行為に関する特約条項、暴力団排除に関する特約条項とする。

## 1 競争入札に付する事項

- (1) 件名：空調保守点検
- (2) 履行場所：陸上自衛隊姫路駐屯地
- (3) 履行期間：令和9年3月31日

## 2 競争に参加する者に必要な資格に関する事項

次の各項目のすべての条件を満たす者

- (1) 予算決算及び会計令第70条の規定に該当しない者であること。なお、未成年者、被保佐人又は被補助人であつて、契約締結のために必要な同意を得ている者は、同条中、特別の理由がある場合に該当する。
- (2) 予算決算及び会計令第71条の規定に該当しない者であること。
- (3) 令和7・8・9年度、競争参加資格（全省庁統一資格）「役務の提供」D等級以上の資格を有する者。
- (4) 都道府県警察から暴力団関係業者として防衛省が発注する工事等から排除するよう要請があり、当該状態が継続している有資格業者については、競争参加を認めない。
- (5) 入札後、契約を締結するまでの間に、都道府県警察から暴力団関係業者として防衛省が発注する工事等から排除するよう要請があり、当該状態が継続している有資格業者とは契約を行わない。
- (6) 入札心得に定める「暴力団排除に関する誓約事項」に基づく誓約を行わない者の競争参加を認めない。
- (7) 契約担当官等から指名停止の措置を受けている期間中の者でないこと。（協力者を含む。）
- (8) 防衛省大臣官房衛生監、防衛政策局長、防衛装備庁長官又は陸上幕僚長から「装備品等及び役務の調達に係る指名停止等の要領」に基づく指名停止の措置を受けている期間中の者でないこと。
- (9) 前号により現に指名停止を受けている者と資本関係又は人的関係のあるものであつて、当該者と同種の物品の売買又は製造若しくは役務請負について防衛省と契約を行おうとする者でないこと。
- (10) 原則、現に指名停止を受けている者の下請負については認めない。ただし、真にやむを得ない事由を該当する省指名停止権者が認めた場合には、この限りでない。

## 3 契約条項等を示す場所

入札資料等は、下記に示す期間、第352会計隊姫路派遣隊 契約班窓口において配布する。  
令和8年5月13日（水）～令和8年5月25日（月）（土曜日祝日を除く0900～1600）

## 4 入札説明会及び競争入札執行の場所及び日時

- (1) 入札説明会 : 実施しない
- (2) 入札  
ア 場所 : 陸上自衛隊姫路駐屯地 会計隊入札室  
イ 日時 : 令和8年5月25日（月）10時00分から

## 5 保証金等に関する事項

- (1) 入札保証金 : 免除
- (2) 契約保証金 : 免除
- (3) 違約金 : 落札者が「入札及び契約心得」に従って契約締結の手続きをしない場合には、落札者が契約締結に応じないものとみなし、落札価格の100分の5に相当する金額を違約金として徴収し、契約者が契約を履行しない場合は、契約金額の100分の10以上の金額を違約金として徴収する。

## 6 入札方法

落札決定に当たっては、入札書に記載された金額に当該金額の10%（軽減税率対象品目については8%）に相当する額を加算した金額（当該金額に1円未満の端数があるときは、その端数を切り捨てるものとします。）をもって落札価格とするので、入札者は消費税、地方消費税の課税事業者、免税事業者であることに拘わらず入札書には、見積もった金額の110分の100（軽減税率対象品目については108分の100）に相当する金額を入札書に記載すること。

## 7 入札の無効

- (1) 第2項で示した競争に参加する者に必要な資格を有しない者のした入札
- (2) 入札に関する条項に違反した入札
- (3) 入札金額、入札者の氏名及び押印された印影が判別し難い入札

## 8 契約書の作成

落札金額が100万円以上の場合に請書、250万円以上の場合に契約書を作成する。

## 9 落札の決定方式

## 総品目総額決定

価格が予定価格の範囲内で最低の価格をもって申込をした者を落札者とします。

なお、落札となるべき同価の入札をした者が2人以上ある場合は、くじ引きにより落札者を決定します。

## 10 その他

- (1) 郵便等による入札については、**令和8年5月22日（金）17時必着分までを有効**とします。なお、事前に郵便入札の申し出を第352会計隊姫路派遣隊契約班まで行うとともに便着の確認を必ずお願いします。また、入札金額が同額による場合は当該入札に関係の無い職員により抽選を実施し、再度の入札となった場合は別途連絡します。
- (2) 電報・電話等による入札は認めません。
- (3) 入札に参加する者は、**令和8年5月21日（木）13時までに資格決定通知書の写しを提出してください。**（FAX・メール可）
- (4) 代表者以外の押印での入札については、入札までに委任状を提出してください。
- (5) **市価調査書は、令和8年5月21日（木）13時までの提出**にご協力ください。
- (6) 入札及び契約に関する詳細は、陸上自衛隊姫路駐屯地 第352会計隊姫路派遣隊 契約班窓口にて閲覧してください。
- (7) 入札及び契約事項に関する問い合わせ先  
〒670-0881 兵庫県姫路市峰南町1-70  
陸上自衛隊姫路駐屯地 第352会計隊姫路派遣隊 契約班 担当：濱尾  
TEL：079-222-4001 内線(347) FAX：079-222-4006（直通）  
メール：ma347fin-ma@inet.gsdf.mod.go.jp  
仕様書の内容に関する問い合わせ先：姫路駐屯地管理科 井地（内線341）

本公告は、陸上自衛隊姫路駐屯地 会計隊掲示板に掲示しています。

陸上自衛隊中部方面隊ホームページ <https://www.mod.go.jp/gsdf/mae/mafin/> に掲示している。

# 特記仕様書

- 1 件名 空調保守点検  
2 場所 兵庫県姫路市峰南町1-70 姫路駐屯地  
3 概要 空調機冷房前点検、暖房前点検、フロン定期点検 1式

## 4 一般事項

- (1) 本整備は本特記仕様書による他、下記仕様書及び関係諸規則によるものとする。  
国土交通省大臣官房官庁営繕部監修「建築保全業務共通仕様書」
- (2) 本特記仕様書及び図面に疑義が生じた場合には、監督官と協議を行いその指示に従うものとする。
- (3) 現場の収まり等により軽微な変更の必要性が生じた時は、監督官と調整しその指示に従うものとする。ただし、請負金額、工期等の変更は行わないものとする。
- (4) 整備実施に関して、隊員及び部外者等に傷害等を与えた場合、または施設等に損害を与えた場合は請負者の責任において復旧及び補償するものとする。
- (5) 使用材料は、仮設材を除き全て新品とし、監督職員の検査を受け合格したものを使用するものとする。
- (6) 請負者は現場代理人等を指定し、関係法令に基づき現場の管理を行い防災に努めること。また、危険性のある場所には危険表示等の処置を行うものとする。
- (7) 整備現場及び許可された場所以外への無断立入等は厳禁とする。
- (8) 整備写真は、着工前、完成及び施工後隠蔽となる箇所、また、主要な段階状況、使用材料、その他監督官の指示するものをサービス版サイズで整理し、1部を提出するものとする。
- (9) 本整備に必要な申請及び提出書類は官側の示す規格様式で作成し提出するものとする。
- (10) 本整備実施により知り得た内容に関して監督官の許可無く漏洩してはならないものとする。
- (11) 撤去品が発生した場合、金属類発生材は、関係書類提出後監督官の指示する場所に集積するものとし、その他は全て廃棄物の処理及び清掃に関する法律に基づき適正に処理するものとする。また、処理の結果は書面（産業廃棄物管理票等）にて提出するものとする。
- (12) 本整備は、令和9年3月31日までの間で、官側と調整した日時に実施するものとする。

## 5 特記事項

- (1) 本整備で点検を行う空調機の型式、点検種別等は別紙「空気調節装置等一覧表」のとおりとする。
- (2) 本整備で実施する冷房暖房の点検予定時期は、次のとおりとする。  
ア 冷房開始前点検：令和8年5月下旬完了  
イ 暖房開始前点検：令和8年10月下旬完了
- (3) 各空調機の保守点検内容は、保全業務共通仕様書に示される作業項目、または、機器メーカー推奨点検内容を基準とする。  
ア 表4.3.2 「空気熱源ヒートポンプユニット」  
イ 表4.3.5 (A) 「吸収冷温水機」  
ウ 表4.3.6 (A) 「パッケージ型空気調和機（屋外機）」  
エ 表4.3.6 (B) 「パッケージ型空気調和機（屋内機）」  
オ 表4.3.8 「氷蓄熱ユニット」  
カ 表4.3.9 「冷却塔」  
キ 表4.4.7 「ポンプ」

件名	空調保守点検	図面番号	1 / 16
種別	特記仕様書	縮尺	
作成部隊	陸上自衛隊 姫路駐屯地業務隊管理科		

- (4) 空調機の点検実施に伴い異常を発見した場合や、保守点検後の空調機に異常が発生した場合は、監督官の要請により機器の点検を行い復旧に必要な方法、必要経費等の報告を行うものとする。
- (5) フロン排出抑制法に基づく定期点検は、十分な知見を有する者が行うものとする。
- (6) 本整備に必要な消耗品等は請負会社の負担によるものとする。
- (7) 224号建物エアハンドリングユニットは、官側が保有するプレフィルターと交換を行い、取り外した物は掃除機等により清掃を行い、機械室内に保管するものとする。
- (8) 点検対象のファンコイルユニット、パッケージエアコン室内機のフィルターは、掃除機等により清掃を行うものとする。また、吹出し温度の測定を行うものとする。
- (9) 本整備では、事務室等への立入があるため点検日時を事前に監督官と調整し実施するものとする。

件名	空調保守点検	図面番号	2 / 16
種別	特記仕様書	縮尺	
作成部隊	陸上自衛隊 姫路駐屯地業務隊管理科		

## 空気調節装置等一覧表（1 / 3）

設置場所	機器名称	規格	台数	内機台数	点検種別			備考
					冷房	暖房	フロン	
2号建物	吸収式冷温水機	矢崎総業	1		○	○		
		CH-KG70STU43						
		冷房 212kw   暖房 286kw						
		蒸気小型二重効用吸収式						
	冷却塔	空研工業	1		○			オフ点検
		SKB-72GR						
		冷房   暖房						
		冷却能力 456.6kw						
	冷却水ポンプ	片吸込渦巻型	1		○			
		吸込口径 65A   吐出口径 50A						
冷温水ポンプ	片吸込渦巻型	2		○	○			
	吸込口径 65A   吐出口径 50A							
ファンコイルユニット	昭和鉄工	42		○	○			
	CF-42N2V							
	冷房 3.48kw   暖房 6.40kw							
	床置き							
206号建物	空冷ヒートポンプ式パッケージエアコン	ダイキン工業	1		○	○		ACP-1
		RSXYP450P						
		冷房 45.00kw   暖房 50.00kw						
		圧縮機 2.7kw、4.5kw、4.5kw						
	空冷ヒートポンプ式パッケージエアコン	ダイキン工業	1		○	○		ACP-1
		RSXYP400P						
		冷房 40.00kw   暖房 45.00kw						
		圧縮機 1.1kw、4.5kw、4.5kw						
	空冷ヒートポンプ式パッケージエアコン	ダイキン工業	1		○	○		ACP-2
		RSXYP335P						
冷房 33.50kw   暖房 37.50kw								
圧縮機 2.8kw、4.5kw								
空冷ヒートポンプ式パッケージエアコン	ダイキン工業	1		○	○		ACP-3	
	RSXYP400BA							
	冷房 40.00kw   暖房 45.00kw							
	圧縮機 3.9kw、3.9kw							
氷蓄熱ユニット	ダイキン工業	1		○			ACP-1	
	TSSP1174P							
氷蓄熱ユニット	ダイキン工業	1		○			ACP-2	
	TSSP560P							
200号建物	空冷ヒートポンプ式パッケージエアコン	三菱電機	1	3	○	○		
		PUHY-P224DM-G						
		冷房 24.40kw   暖房 25.00kw						
		圧縮機 4.20kw						
232号建物	空冷ヒートポンプ式パッケージエアコン	ダイキン工業	1	10	○	○		
		RSXYP450P						
		冷房 45.00kw   暖房 50.00kw						
		圧縮機 2.7kw、4.5kw、4.5kw						
	氷蓄熱ユニット	ダイキン工業	1		○			
TSSP560P								

件名	空調保守点検	図面番号	3 / 16
種別	特記仕様書	縮尺	
作成部隊	陸上自衛隊 姫路駐屯地業務隊管理科		

空気調節装置等一覧表 (2 / 3)

設置場所	機器名称	規格	台数	内機台数	点検種別			備考
					冷房	暖房	フロン	
244号 建物	空冷ヒートポンプ式 パッケージエアコン	日立	2	67	○	○		EHP-1-1 EHP-2-3
		RAS-AP335TS						
		冷房 33.50kw   暖房 37.50kw 圧縮機 9.31kw						
	空冷ヒートポンプ式 パッケージエアコン	日立	2		○	○		EHP-1-2 EHP-2-1
		RAS-AP400TS						
		冷房 40.00kw   暖房 45.00kw 圧縮機 12.20kw						
	空冷ヒートポンプ式 パッケージエアコン	日立	1		○	○		EHP-2-2
		RAS-AP224TS						
		冷房 22.40kw   暖房 25.00kw 圧縮機 5.18kw						
	空冷ヒートポンプ式 パッケージエアコン	日立	1		○	○		EHP-3-1
		RAS-AP280TS						
		冷房 28.00kw   暖房 31.50kw 圧縮機 7.81kw						
	空冷ヒートポンプ式 パッケージエアコン	日立	1		○	○		EHP-3-2
		RAS-AP500TS						
		冷房 50.00kw   暖房 56.00kw 圧縮機 16.30kw						
1号 建物	空冷ヒートポンプ式 パッケージエアコン	日立	2	41	○	○		EHP-11 EHP-21
		RAS-AP400TS						
		冷房 40.00kw   暖房 45.00kw 圧縮機 12.20kw						
	空冷ヒートポンプ式 パッケージエアコン	日立	1		○	○		EHP-12
		RAS-AP224TS						
		冷房 22.40kw   暖房 25.00kw 圧縮機 5.18kw						
	空冷ヒートポンプ式 パッケージエアコン	日立	2		○	○		EHP-22 EHP-32
		RAS-AP335TS						
		冷房 33.50kw   暖房 37.50kw 圧縮機 9.31kw						
	空冷ヒートポンプ式 パッケージエアコン	日立	1		○	○		EHP-31
		RAS-AP450TS						
		冷房 45.00kw   暖房 50.00kw 圧縮機 14.30kw						
84号 建物	空冷ヒートポンプ式 パッケージエアコン	日立	3	51	○	○		EHP-11 EHP-12 EHP-32
		RAS-AP400TS						
		冷房 40.00kw   暖房 45.00kw 圧縮機 12.20kw						
	空冷ヒートポンプ式 パッケージエアコン	日立	1		○	○		EHP-22
		RAS-AP335TS						
		冷房 33.50kw   暖房 37.50kw 圧縮機 9.31kw						
	空冷ヒートポンプ式 パッケージエアコン	日立	2		○	○		EHP-21 EHP-31
		RAS-AP450TS						
		冷房 45.00kw   暖房 50.00kw 圧縮機 14.30kw						
214号 建物	空冷ヒートポンプ式 パッケージエアコン	日立	1	76	○	○		EHP-11
		RAS-AP775TS						
		冷房 77.50kw   暖房 90.00kw 圧縮機 14.3kw+9.31kw						
	空冷ヒートポンプ式 パッケージエアコン	日立	2		○	○		EHP-12 EHP-21
		RAS-AP280TS						
		冷房 28.00kw   暖房 31.50kw 圧縮機 7.81kw						
	空冷ヒートポンプ式 パッケージエアコン	日立	4		○	○		EHP-22 EHP-41 EHP-42 EHP-43
		RAS-AP400TS						
		冷房 40.00kw   暖房 45.00kw 圧縮機 12.20kw						
	空冷ヒートポンプ式 パッケージエアコン	日立	1		○	○		EHP-23
		RAS-AP224TS						
		冷房 22.40kw   暖房 25.00kw 圧縮機 5.18kw						
	空冷ヒートポンプ式 パッケージエアコン	日立	3		○	○		EHP-31 EHP-32 EHP-33
		RAS-AP335TS						
		冷房 33.50kw   暖房 37.50kw 圧縮機 9.31kw						

件名	空調保守点検	図面番号	4 / 16
種別	特記仕様書	縮尺	
作成部隊	陸上自衛隊 姫路駐屯地業務隊管理科		

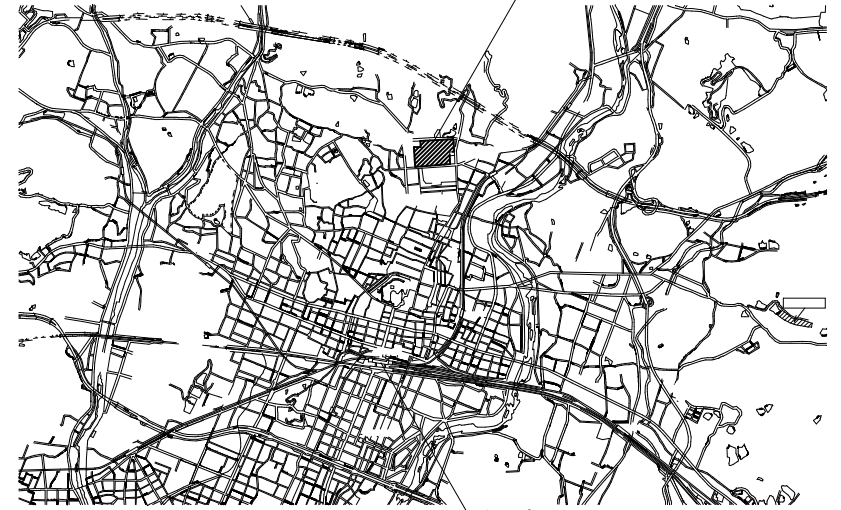
空気調節装置等一覧表 (3 / 3)

設置場所	機器名称	規格		台数	内機台数	点検種別			備考	
						冷房	暖房	フロン		
217号 建物	空冷ヒートポンプ式 パッケージエアコン	日立		2	16	○	○		EHP-11 EHP-12	
		RAS-AP335TS								
		冷房	33.50kw 暖房							37.50kw
		圧縮機	9.31kw							
123号 建物	空冷ヒートポンプ式 パッケージエアコン	日立		1	5	○	○		EHP-11	
		RAS-AP224TS								
		冷房	22.40kw 暖房							25.00kw
		圧縮機	5.18kw							
223号 建物	空冷ヒートポンプ式 パッケージエアコン	日立		1	8	○	○			
		RAS-AP560TS								
		冷房	56.00kw 暖房							63.00kw
		圧縮機	8.78kw *2個							
224号 建物	空冷式 チリングユニット	日本キャリア		1		○	○	○		
		RUA-GP422HKM								
		冷房	150.00kw 暖房							150.00kw
		圧縮機	9.00kw *4個							
	空冷式 チリングユニット	日本キャリア		1		○	○	○		
		RUA-GP422HK								
		冷房	150.00kw 暖房							150.00kw
		圧縮機	9.00kw *4個							
エアハンドリング ユニット	木村工機		1		○	○				
	FCH-830BZK07 (改)									
	ファン	#4PA * 2台								
	モータ	22.00kw * 1台								

空冷ヒートポンプ式 パッケージエアコン	室外機 合計	40
	室内機 合計	300

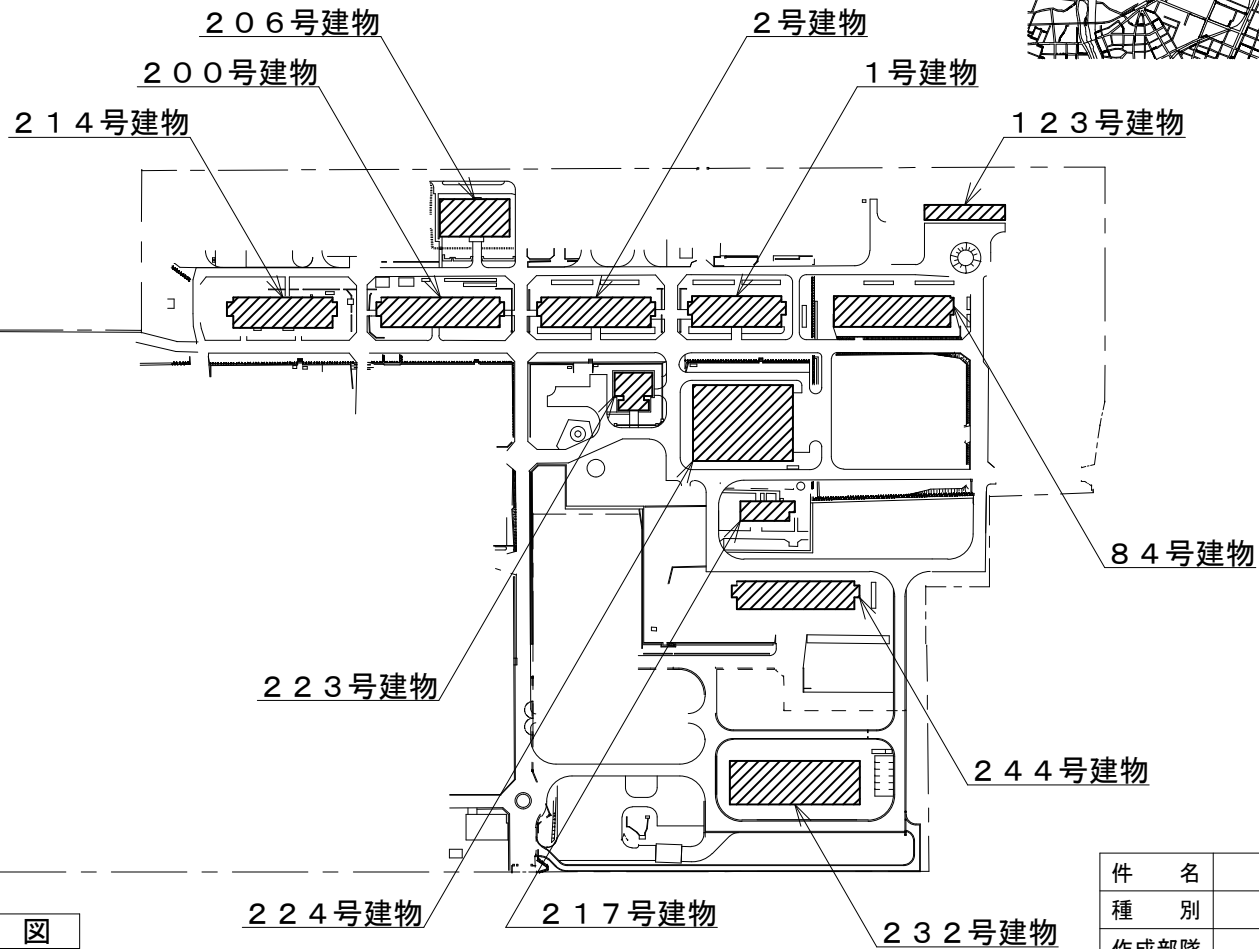
件名	空調保守点検	図面番号	5 / 16
種別	特記仕様書	縮尺	
作成部隊	陸上自衛隊 姫路駐屯地業務隊管理科		

姫路駐屯地



姫路駅

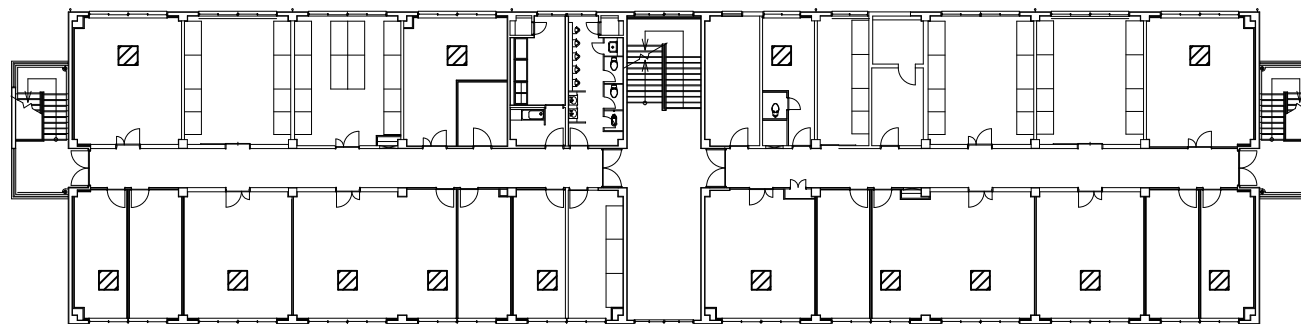
案内図



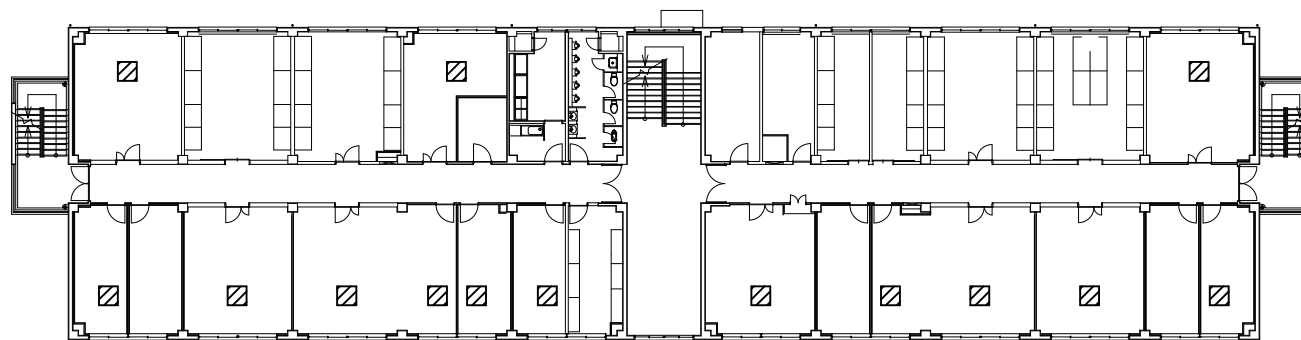
▨ : 空調点検 対象建物

配置図

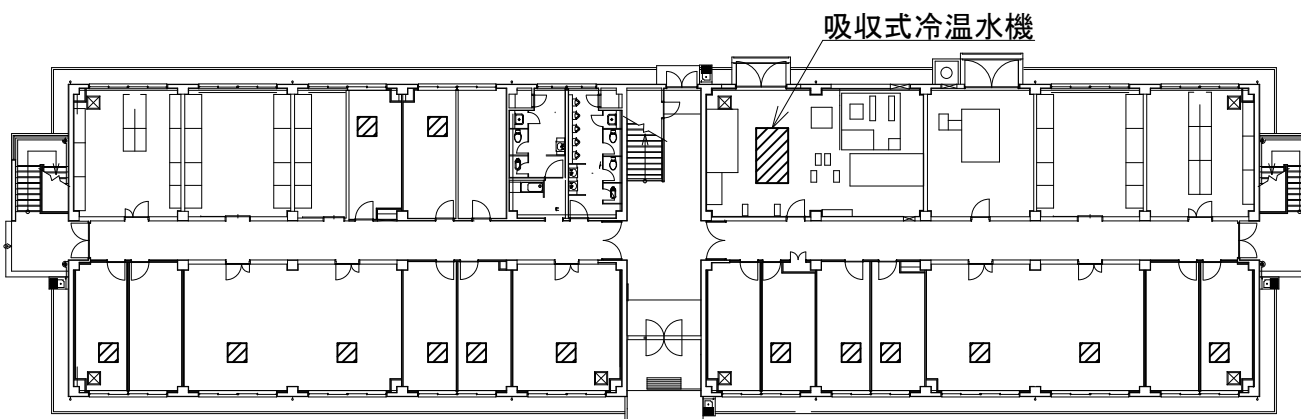
件名	空調保守点検	図面番号	6 / 16
種別	案内図・配置図	縮尺	S=1:X
作成部隊	陸上自衛隊 姫路駐屯地業務隊管理科		



3階平面図



2階平面図



1階平面図

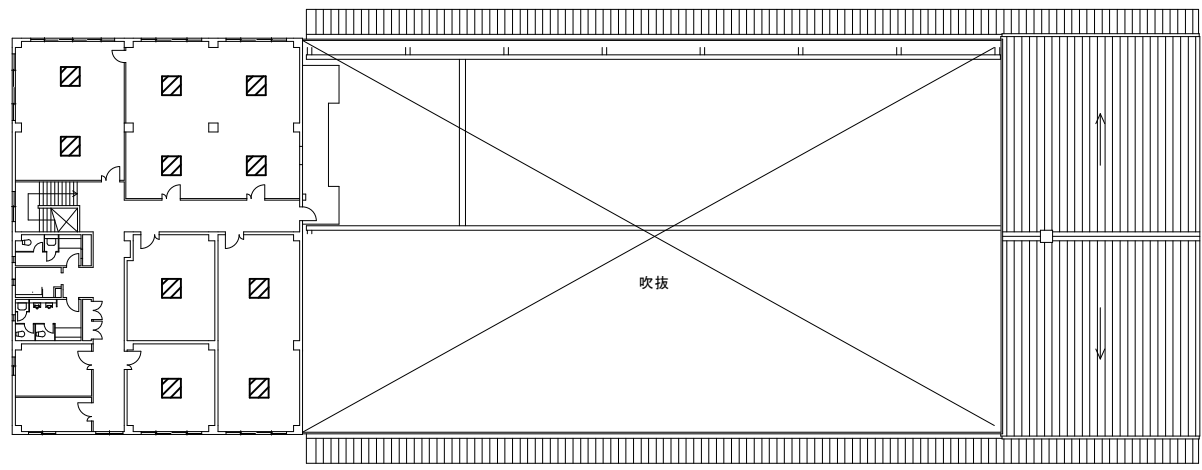
吸収式冷温水機

▨ : 室内機点検場所

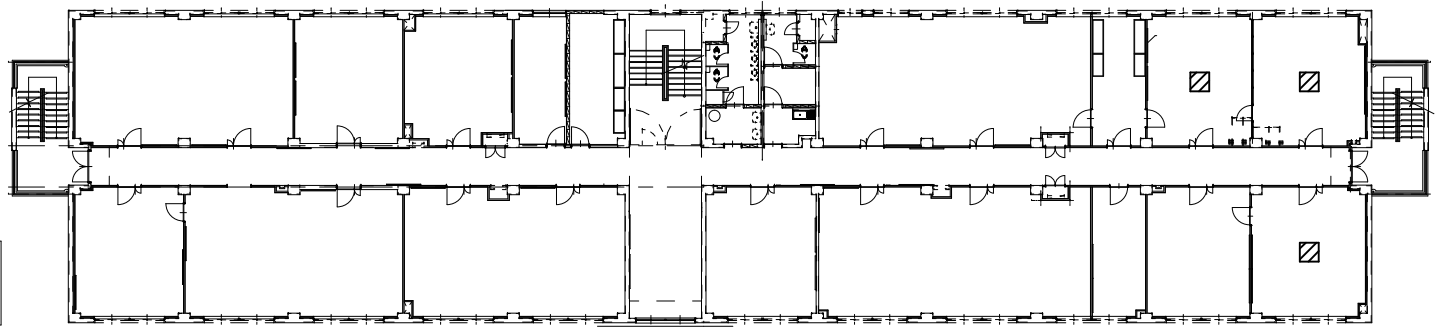
2号建物 平面図

件名	空調保守点検	図面番号	7 / 16
種別	平面図	縮尺	S=1:400
作成部隊	陸上自衛隊 姫路駐屯地業務隊管理科		

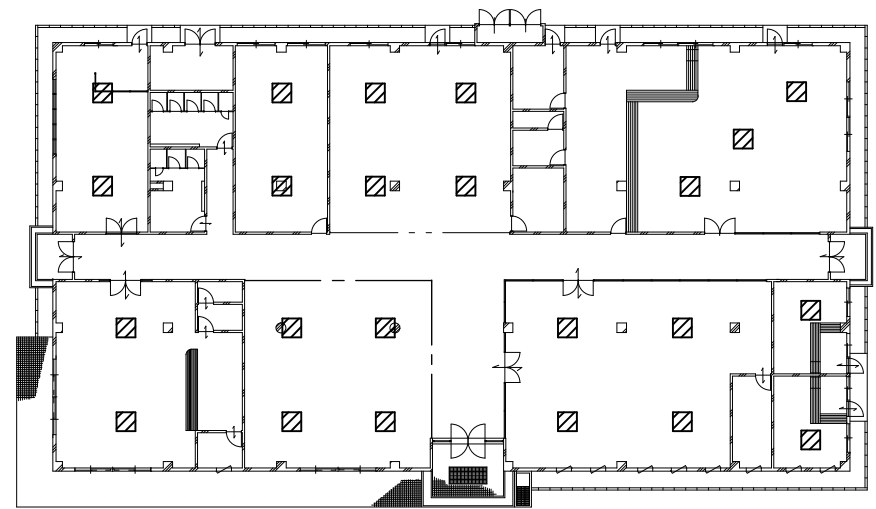
232号建物  
2階平面図



200号建物  
2階平面図



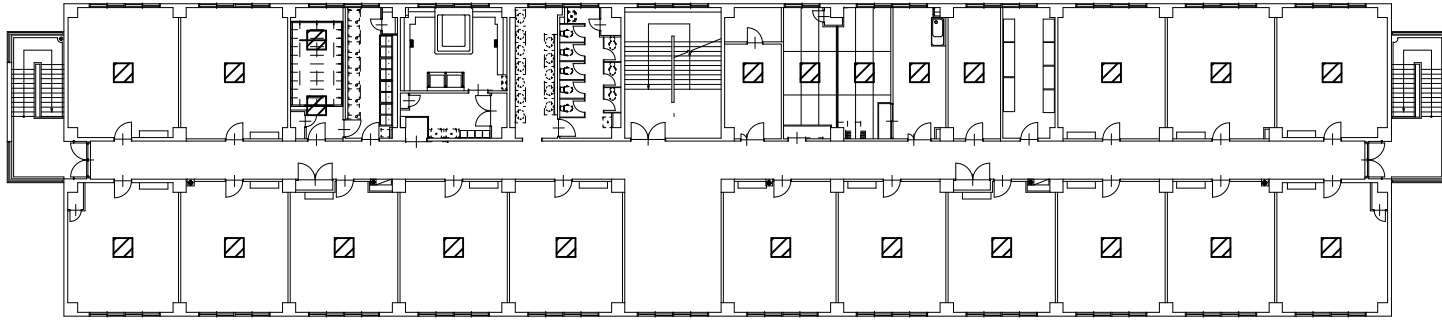
206号建物  
1階平面図



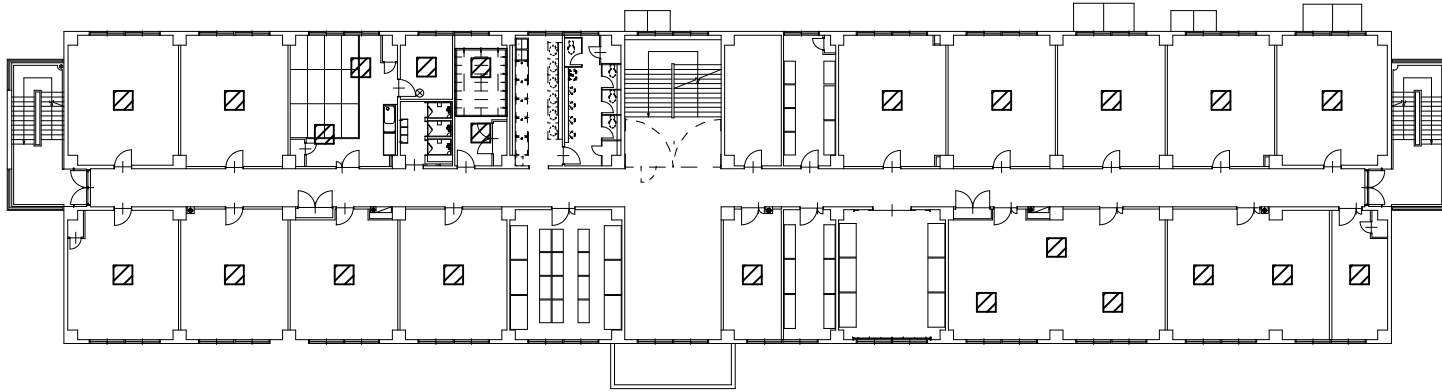
▨ : 室内機点検場所

件名	空調保守点検	図面番号	8 / 16
種別	平面図	縮尺	S=1:400
作成部隊	陸上自衛隊 姫路駐屯地業務隊管理科		

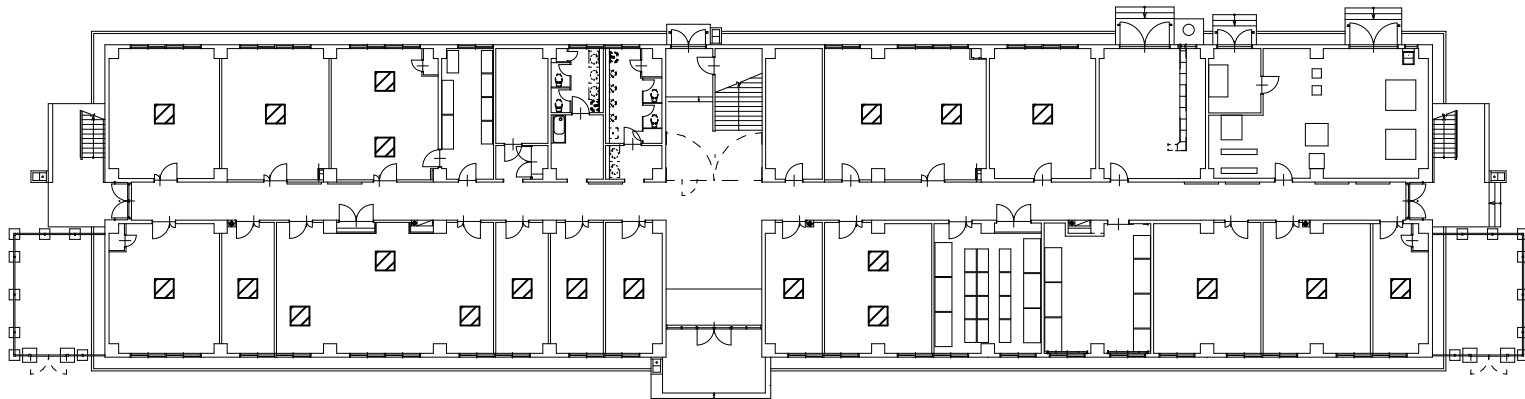
3階平面図



2階平面図



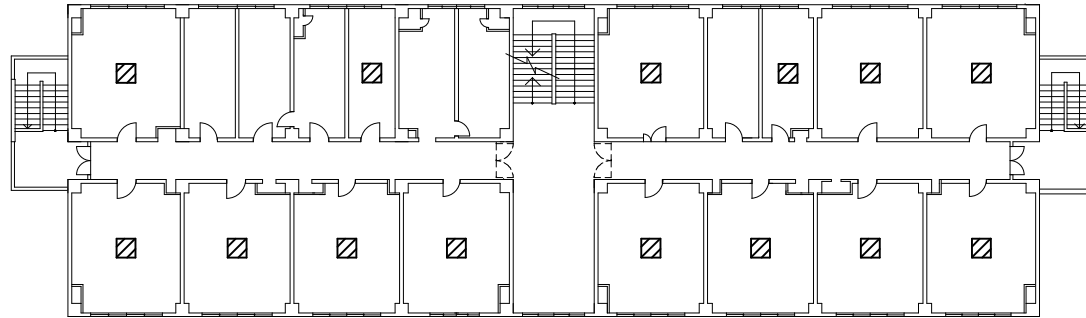
1階平面図



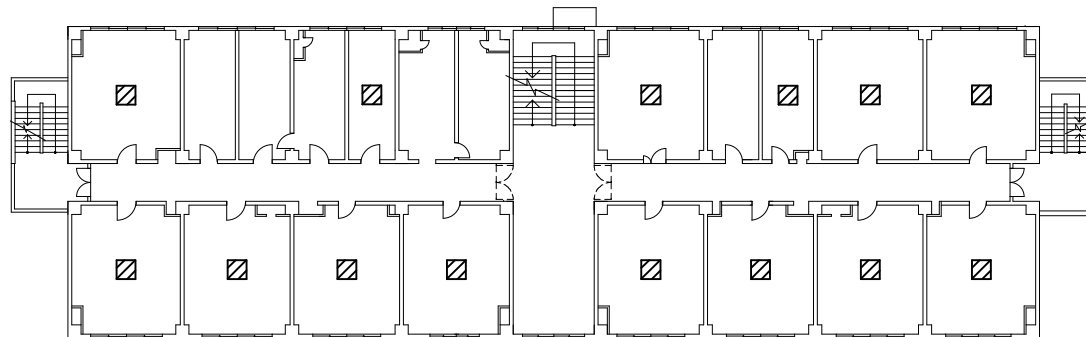
▨: 室内機点検場所

244号建物 平面図

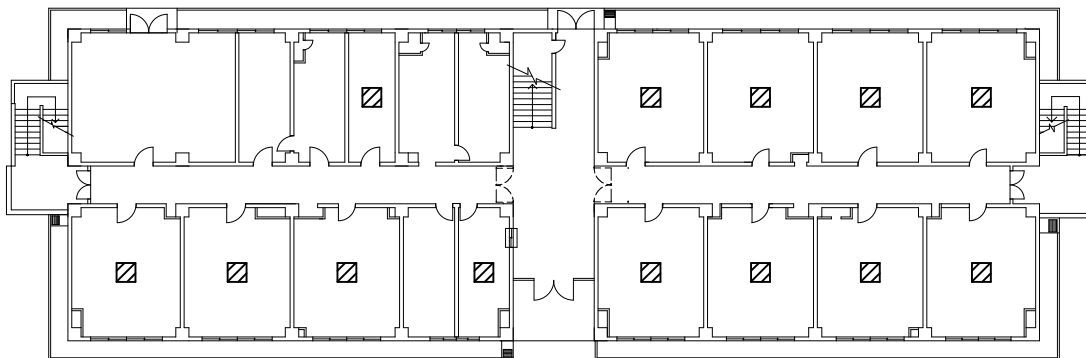
件名	空調保守点検	図面番号	9 / 16
種別	平面図	縮尺	S=1:400
作成部隊	陸上自衛隊 姫路駐屯地業務隊管理科		



3階平面図



2階平面図



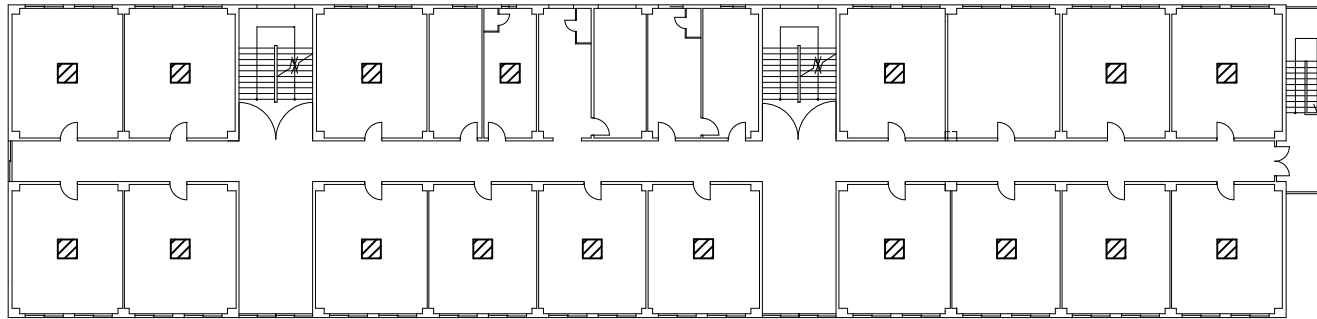
1階平面図

1号建物 平面図

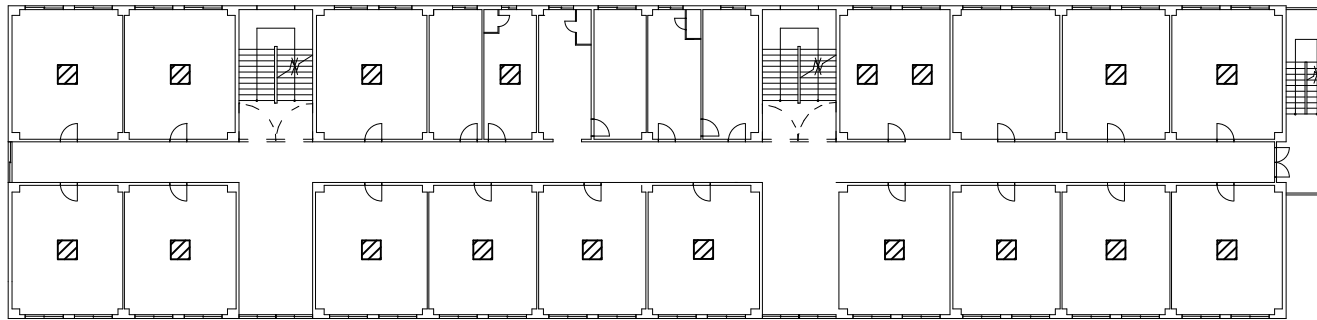
▨ : 室内機点検場所

件名	空調保守点検	図面番号	10 / 16
種別	平面図	縮尺	S=1:400
作成部隊	陸上自衛隊 姫路駐屯地業務隊管理科		

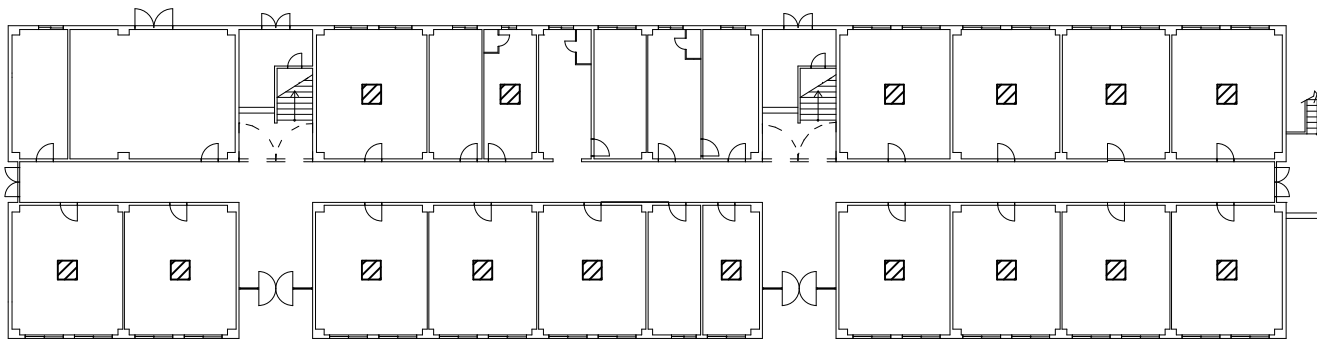
3階平面図



2階平面図



1階平面図

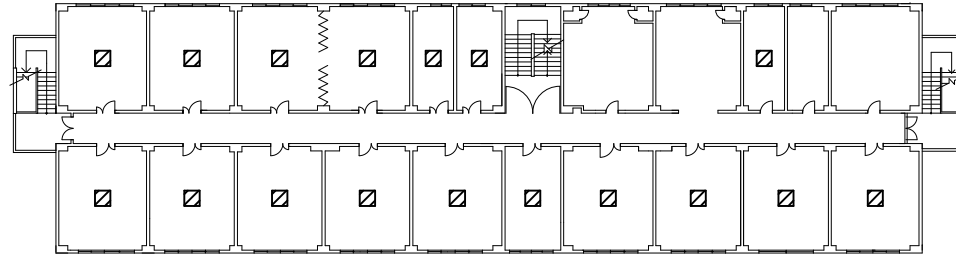


▨ : 室内機点検場所

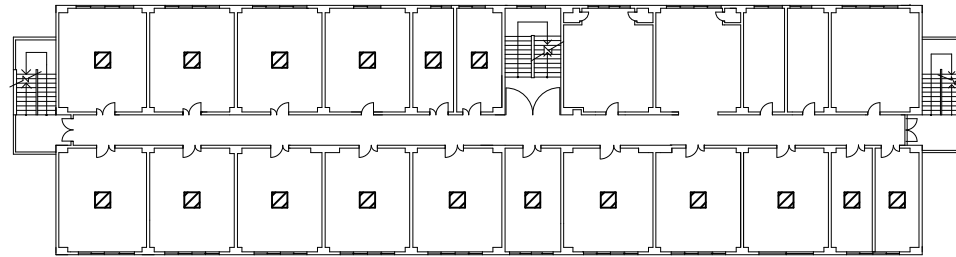
84号建物 平面図

件名	空調保守点検	図面番号	11 / 16
種別	平面図	縮尺	S=1:400
作成部隊	陸上自衛隊 姫路駐屯地業務隊管理科		

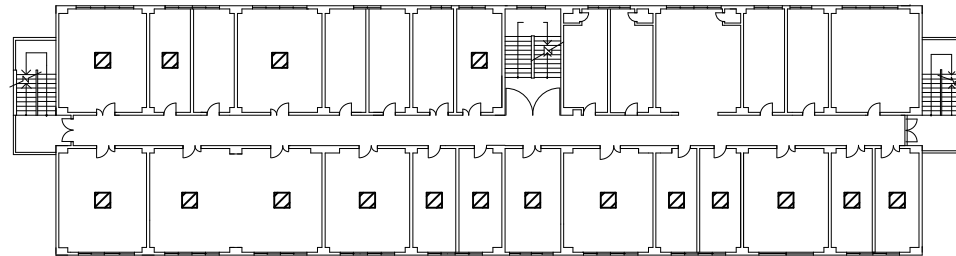
4階平面図



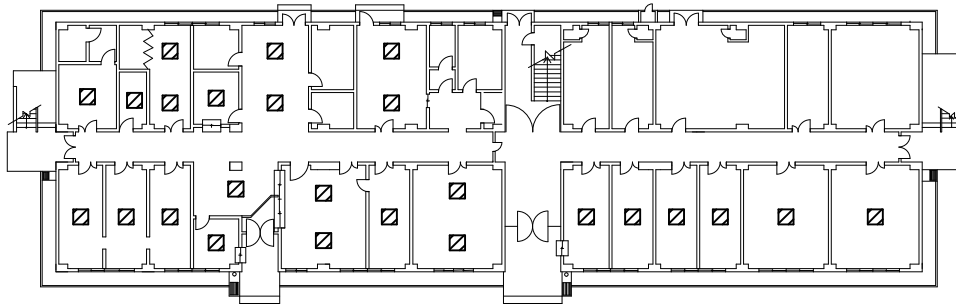
3階平面図



2階平面図



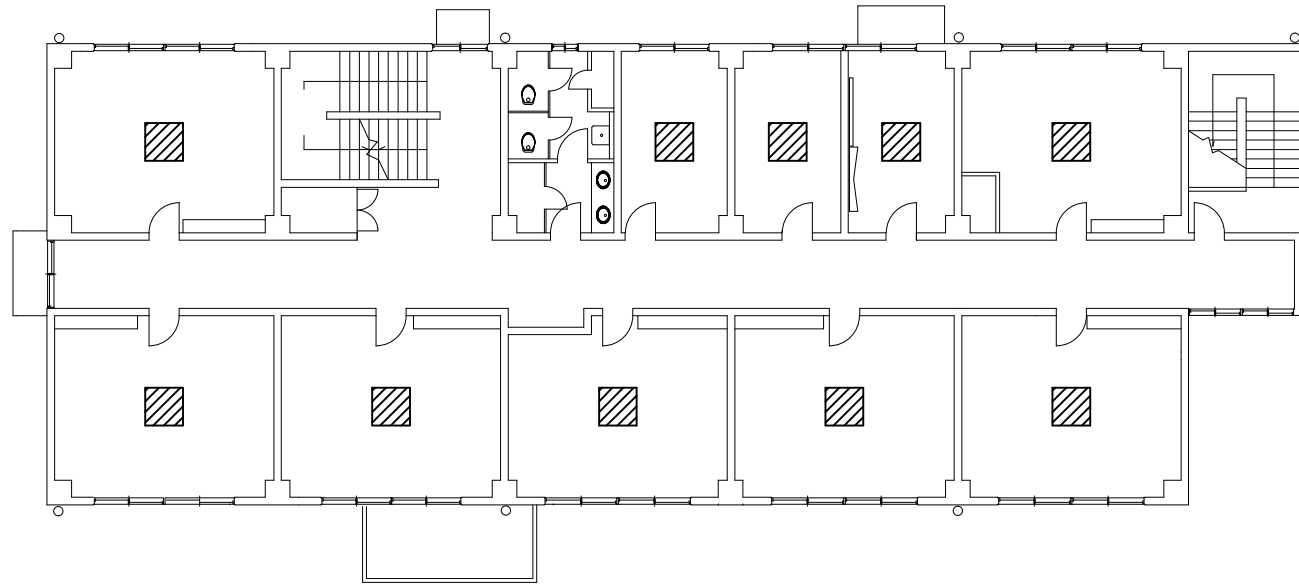
1階平面図



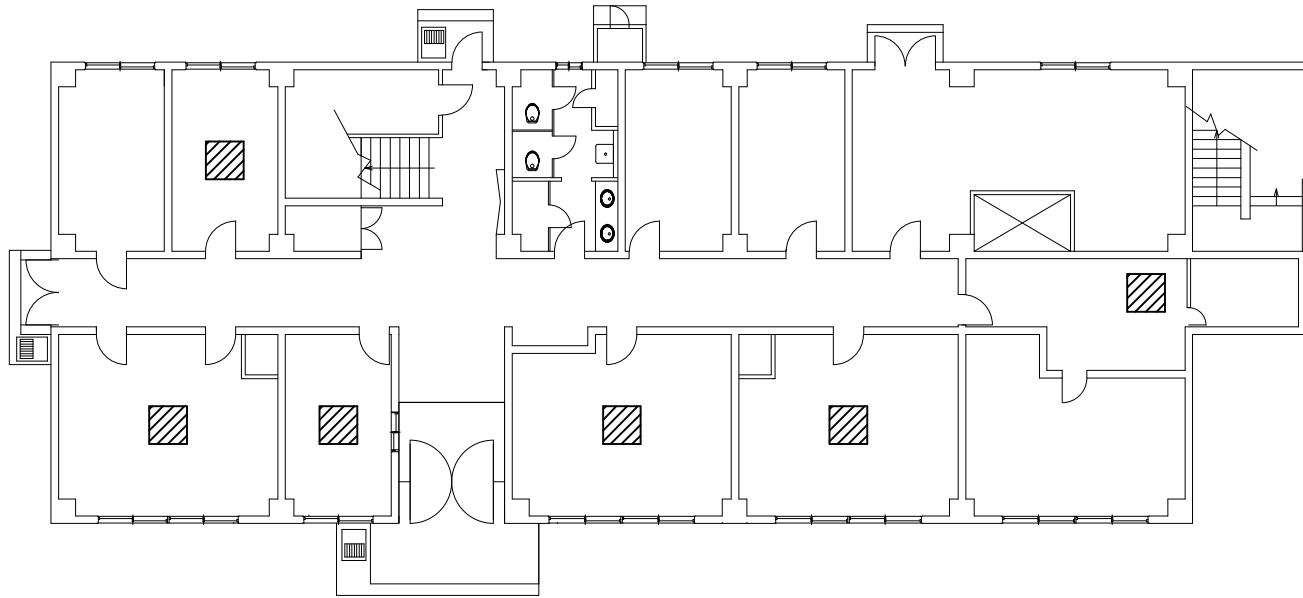
☒ : 室内機点検場所

214号建物 平面図

件名	空調保守点検	図面番号	12 / 16
種別	平面図	縮尺	S=1:500
作成部隊	陸上自衛隊 姫路駐屯地業務隊管理科		



2階平面図

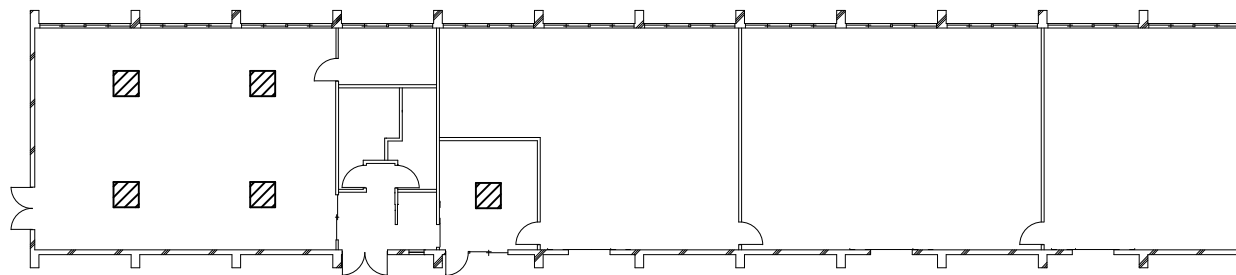


1階平面図

▨ : 室内機点検場所

217号建物 平面図

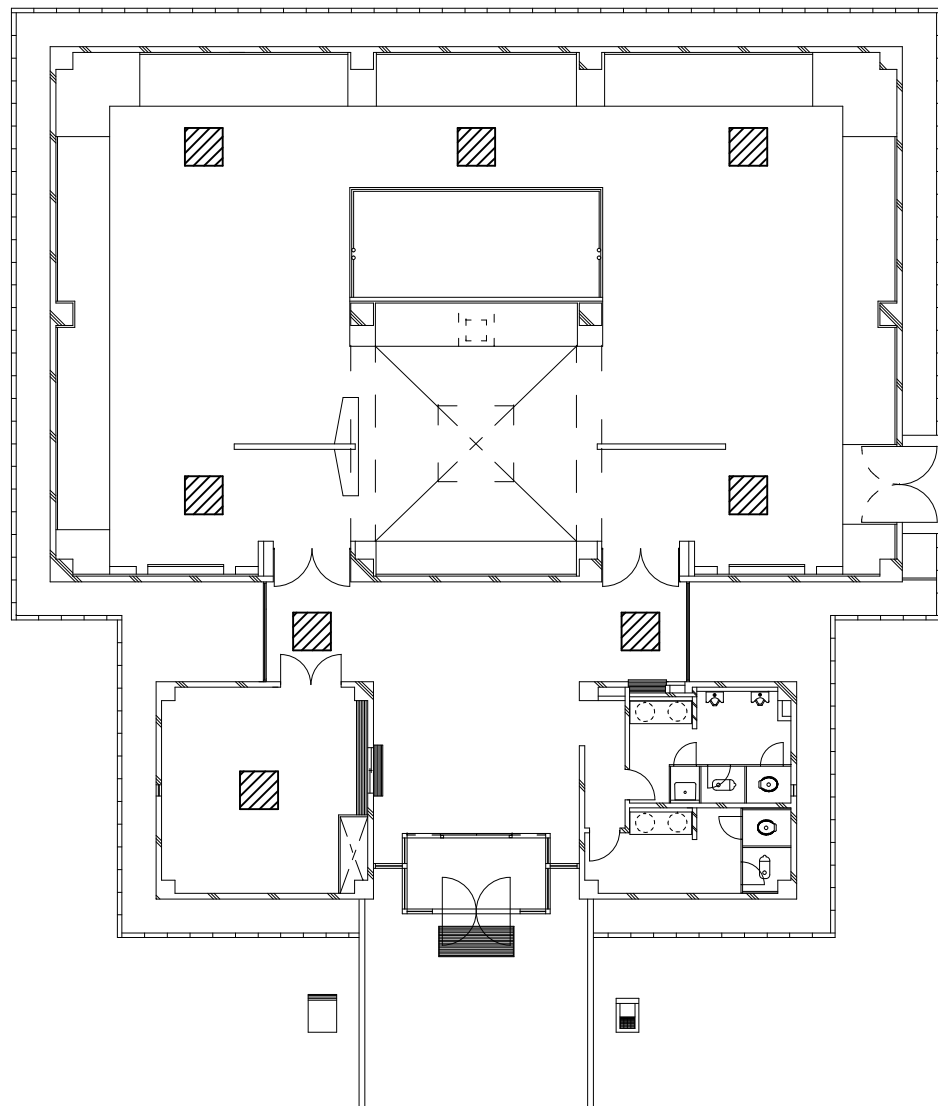
件名	空調保守点検	図面番号	13 / 16
種別	平面図	縮尺	S=1:200
作成部隊	陸上自衛隊 姫路駐屯地業務隊管理科		



1 2 3号建物 平面図

▨ : 室内機点検場所

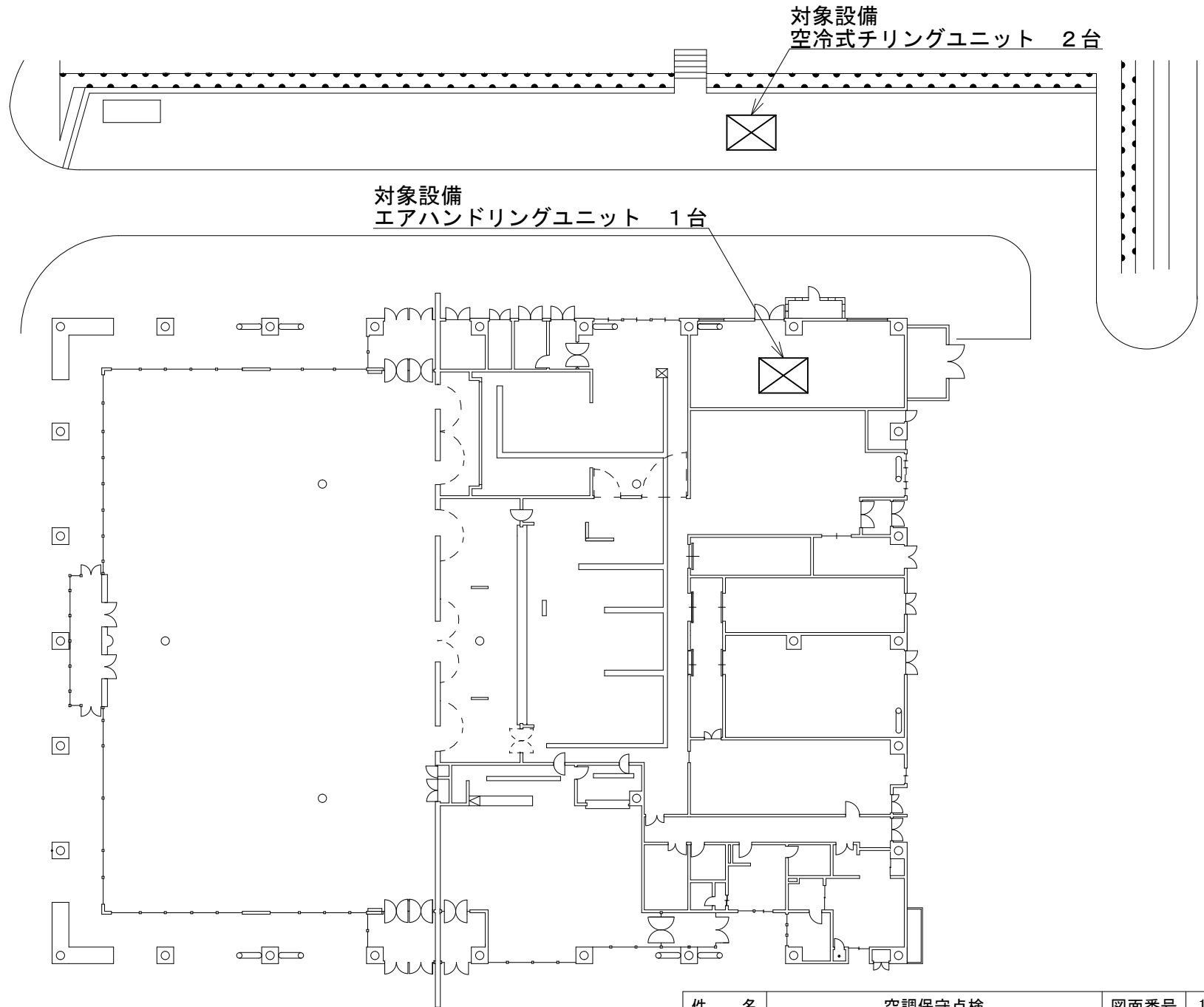
件名	空調保守点検	図面番号	14 / 16
種別	平面図	縮尺	S=1:300
作成部隊	陸上自衛隊 姫路駐屯地業務隊管理科		



▨ : 室内機点検場所

223号建物 平面図

件名	空調保守点検	図面番号	15 / 16
種別	平面図	縮尺	S=1:200
作成部隊	陸上自衛隊 姫路駐屯地業務隊管理科		



224号建物 平面図

件名	空調保守点検	図面番号	16 / 16
種別	平面図	縮尺	S=1:400
作成部隊	陸上自衛隊 姫路駐屯地業務隊管理科		

# 入札書

分任契約担当官陸上自衛隊姫路駐屯地  
第352会計隊姫路派遣隊長 川崎 祥 殿

¥ \_\_\_\_\_ (消費税を含まない。)

- 1 件 名 : 空調保守点検  
2 履行場所 : 陸上自衛隊姫路駐屯地  
3 履行期間 : 令和9年3月31日

上記の公告又は通知に対して「入札及び契約心得」及び「標準契約書等」の契約条項等を承諾のうえ入札見積いたします。

令和8年5月25日

住所・名称・代表者名

## 内 訳

※単価・金額には消費税を含まない。

件名	規格	単位	数量	単価	金額	納地
空調保守点検	仕様書のとおり	式	1			
	以下余白					

当社（私（個人の場合）、当団体（団体の場合））は、暴力団排除に関する誓約書に定める事項について誓約いたします。

# 市価調査書

分任契約担当官陸上自衛隊姫路駐屯地  
第352会計隊姫路派遣隊長 川崎 祥 殿

5月21日(木)13時までに  
提出をお願い致します。  
(FAX又はメールで構いません。)

¥ \_\_\_\_\_ (消費税を含まない。)

- 1 件 名 : 空調保守点検
- 2 履 行 場 所 : 陸上自衛隊姫路駐屯地
- 3 履 行 期 間 : 令和9年3月31日

上記の公告又は通知に対して「入札及び契約心得」及び「標準契約書等」の契約条項等を承諾のうえ入札見積いたします。

令和8年 月 日

住所・名称・代表者名

## 内 訳

※単価・金額には消費税を含まない。

件 名	規 格	単 位	数 量	単 価	金 額	納 地
空調保守点検	仕様書のとおり	式	1			
	以下余白					

当社（私（個人の場合）、当団体（団体の場合））は、暴力団排除に関する誓約書に定める事項について誓約いたします。