

BAサイト中央受電所電気設備定期点検作業 仕様書

令和3年5月

国立研究開発法人量子科学技術研究開発機構

六ヶ所核融合研究所

管理部 工務課

目 次

1.	作業件名	1
2.	作業目的	1
3.	適用基準等	1
4.	作業実施場所	1
5.	納期	1
6.	作業予定日時	1
7.	対象設備及び試験点検項目	1 - 3
8.	取合作業	3
9.	貸与品	3
10.	支給品	3
11.	一般事項	4
12.	特記事項	4
13.	総括責任者	4
14.	検査条件	5
15.	グリーン購入法の推進	5
16.	協議	5
17.	提出書類	5 - 6
別紙 1	B A サイト	構内配置図
別紙 2	中央受電所	単線結線図
別紙 3	中央受電所	所内盤単線結線図(1)
別紙 4	中央受電所	所内盤単線結線図(2)
別紙 5	中央受電所	機器配置図
別紙 6	中央受電所	電気設備機器主要機器一覧

1. 作業件名

BAサイト中央受電所電気設備定期点検作業

2. 作業目的

本作業は、BAサイトの中央受電所に設置している特別高圧受変電設備等について、六ヶ所核融合研究所電気工作物保安規程に基づき、電気工作物の保安確保に万全を期するため、定期点検作業を実施するものである。

3. 適用基準等

本作業は特記なき限り以下によること。

- (1) 電気事業法
- (2) 電気設備技術基準
- (3) 労働基準法
- (4) 労働安全衛生法
- (5) 六ヶ所核融合研究所電気工作物保安規程
- (6) 六ヶ所核融合研究所諸規則

4. 作業実施場所

青森県上北郡六ヶ所村大字尾駸字表館 2 番地 166
国立研究開発法人量子科学技術研究開発機構（以下「量研」という。）
六ヶ所核融合研究所 中央受電所

5. 納 期

令和 3 年 11 月 30 日（火）

6. 作業予定日時

原則、平日 9 : 00 ~ 17 : 30 とする。

ただし、特別高圧設備の作業については下記の日程で実施する。

令和 3 年 9 月 18 日（土曜日） 8:00 ~ 17:00

令和 3 年 9 月 19 日（日曜日） 8:00 ~ 17:00

令和 3 年 9 月 20 日（月曜日） 8:00 ~ 17:00 ※予備日

上記は特別高圧受電停止期間（予定）であり、原則として作業はこの期間に実施すること。ただし、悪天候等の止むを得ない事情が発生した場合はこの限りではない。また、その際の作業については、量研職員等と協議の上でその決定に従うこと。

7. 対象設備及び試験点検項目

以下を実施するに当たり、別紙 1 ~ 6 を参照すること。

(1) C-GIS 装置

ア. C-GIS 盤

(ア) 外観点検、ガス圧確認、主回路絶縁抵抗測定、制御回路締付確認、注油、盤内清掃、補修塗装

(イ) SAR 漏れ電流測定

イ. VCB

(ア) 外観点検、開閉確認、補助スイッチ導通確認、清掃、注油

ウ. DS、ES

(ア) 外観点検、開閉確認、リミットスイッチ動作確認、不揃い測定 (DSのみ)、清掃、注油

(2) 負荷時タップ切替装置付変圧器

ア. 1系負荷時タップ切替変圧器

(ア) 外観点検、導体接続部締付確認、シリカゲル・アルソ交換 (本体・LTC室)、補機点検及び絶縁抵抗測定、変圧器本体の絶縁抵抗測定、補修塗装

イ. 2系負荷時タップ切替変圧器

(ア) 外観点検、導体接続部締付確認、シリカゲル・アルソ交換 (本体・LTC室)、補機点検及び絶縁抵抗測定、変圧器本体の絶縁抵抗測定、補修塗装

(3) 進相用コンデンサ設備

ア. 1系コンデンサ

(ア) 外観検査、絶縁抵抗測定、動作試験、耐圧試験、補修塗装

イ. 2系コンデンサ

(ア) 外観検査、絶縁抵抗測定、動作試験、耐圧試験、補修塗装

(4) 保護継電器盤、現場監視操作盤、負荷時タップ切替盤、主変2次盤、
高圧配電盤、所内盤

ア. 保護継電器

(ア) 外観点検、動作試験

イ. 盤類

(ア) 外観点検、インターロック試験、保護連動試験、絶縁抵抗測定 (高圧回路)、清掃

ウ. VCB一般点検

(ア) 外観点検、開閉確認、補助スイッチ導通確認、清掃、注油

対象：52C10-01、52F11-01～17-01、52F21-01～52F24-01、
52B031、52B032、52S011、52S021

エ. VCB精密点検

(ア) 外観点検、開閉確認、補助スイッチ導通確認、清掃、注油、真空度測定、開閉極速度試験

対象：52F25-01～52F27-01、52C20-01

(5) 接地設備 (EA, EB, ED, ELCB用ED, 通信用ED)

ア. 接地導通試験

イ. 接地抵抗測定 (電位差計方式)

(6) 中央監視装置

ア. 外観点検

イ. 部品交換

No.	装置名称	交換機器名称	数量
1	オペレータコンソール〈OP〉	空冷ファン (4715MS-10T-B20)	2
2	産業用コンピュータ (UA52727-GS/N:187A20006)	ハードディスク	2
		空冷ファン(本体)	1
		電源ユニット	1
		内臓バッテリー	1
3	UPS (ECE2P-U10050L)	蓄電池 (HF7-12)	15
		冷却ファン (109R1224H102)	2

(7) 直流電源装置

ア. 整流器

(ア) 外観点検、絶縁抵抗測定、清掃

イ. 蓄電池

(イ) 外観点検、電圧測定、清掃

8. 取合作業

(1) 管理研究棟他受変電設備定期点検作業

(2) BAサイト低圧分電設備定期点検作業

(3) BAサイト計算機・遠隔実験棟冷水循環設備定期点検作業

(4) 量研が行う停復電操作等

9. 貸与品

下記の資機材を貸与する。

(1) MCR27用テストボックス、テストプラグ、整定変更プラグ：2組

(2) 保護継電器試験用コネクタ：1組

(3) VCB搬入搬出用リフター：1式

10. 支給品

作業用電力・水：量研指定場所より無償支給

ただし、特別高圧受電停止期間は不可

11. 一般事項

作業に際しては、既設物の保護に留意し、そのために必要な処置を講ずる他、災害や盗難等の事故防止に努めること。また、作業同日に「8. 取合作業」に示す作業が行われることから量研及び別途作業受注者と、作業及び工程等について事前に綿密な打合せを行い、互いの作業が安全かつ迅速に進行するように調整を図ること。

12. 特記事項

- (1) 受注者は量研が量子科学技術の研究・開発を行う機関であるため、高い技術力及び高い信頼性を社会的に求められていることを認識し、量研の規程等を遵守し、安全性に配慮し業務を遂行しうる能力を有する者を従事させること。
- (2) 受注者は業務を実施することにより取得した当該作業に関するデータ、技術情報、成果その他の全ての資料及び情報を量研の施設外に持ち出して発表若しくは公開し、又は特定の第三者に対価を受け、若しくは無償で提供することはできない。ただし、あらかじめ書面により量研の承諾を受けた場合はこの限りではない。
- (3) 受注者は異常事態等が発生した場合、量研の指示に従い行動すること。
- (4) 受注者は業務の実施に当たって、関係法令及び所内規程を遵守するものとし、量研が安全確保のための指示を行ったときは、その指示に従うこと。
- (5) 作業に起因する第三者の苦情及び損害復旧については、受注者の負担と責任により遅滞なく実施すること。
- (6) 作業は「17. 提出書類」で指定する図書が量研に承諾されたことをもって実施すること。
- (7) 点検作業においてボルト等の締付け不備が確認された場合は、端子接続部をトルクレンチ若しくはトルクドライバーで増し締めを行うこと。
- (8) 量研が行う安全確保のための作業について、助成依頼があった場合はこれに協力すること。
- (9) 停電作業の際は、発電機切換盤2面に仮設発電機（受注者にて用意）により電源を供給し、配電盤室照明及び保安電話等の負荷を使用できるようにすること。
- (10) 作業に必要な仮設照明及び仮設発電機は受注者の責任において用意すること。
- (11) 作業は「6. 作業予定日時」で定める時間で行う他、当日の作業終了毎原状復帰を原則とする。
- (12) 検査後1年以内に契約の内容に適合しない状態が発見された場合は、無償にて速やかに修理又は交換等を行うこと。
- (13) 作業の際は、建物及び室内の器物等を毀損しないように注意すること。万一毀損した場合は量研職員等の指示に従い同等の材料にて復旧するものとする。

13. 総括責任者

受注者は本契約業務を履行するに当たり、受注者を代理して直接指揮命令する者として総括責任者を選任し、次の任務に当たらせるものとする。

- (1) 受注者の従事者の労務管理及び作業上の指揮命令
- (2) 本契約業務履行に関する量研との連絡及び調整
- (3) 受注者の従事者の規律秩序の保持並びにその他本契約業務の処理に関する事項

14. 検査条件

「17. 提出書類」の確認及び本仕様書に定められた業務が実施されたことを、量研職員が確認したことをもって検査とする。

15. グリーン購入法の推進

- (1) 本契約において、グリーン購入法（国等による環境物品等の調達の推進等に関する法律）に適用する環境物品（事務用品、OA 機器等）が発生した場合は、これを採用すること。
- (2) 本仕様書に定める提出書類（納入印刷物）については、グリーン購入法の基本方針を定める「紙類」の基準を満たしたものであること。

16. 協 議

本仕様書に記載されている事項及び本仕様書に記載のない事項について疑義が生じた場合は、量研職員との協議の上、その決定に従うものとする。

17. 提出書類

下表に示す書類を遅滞なく提出すること。

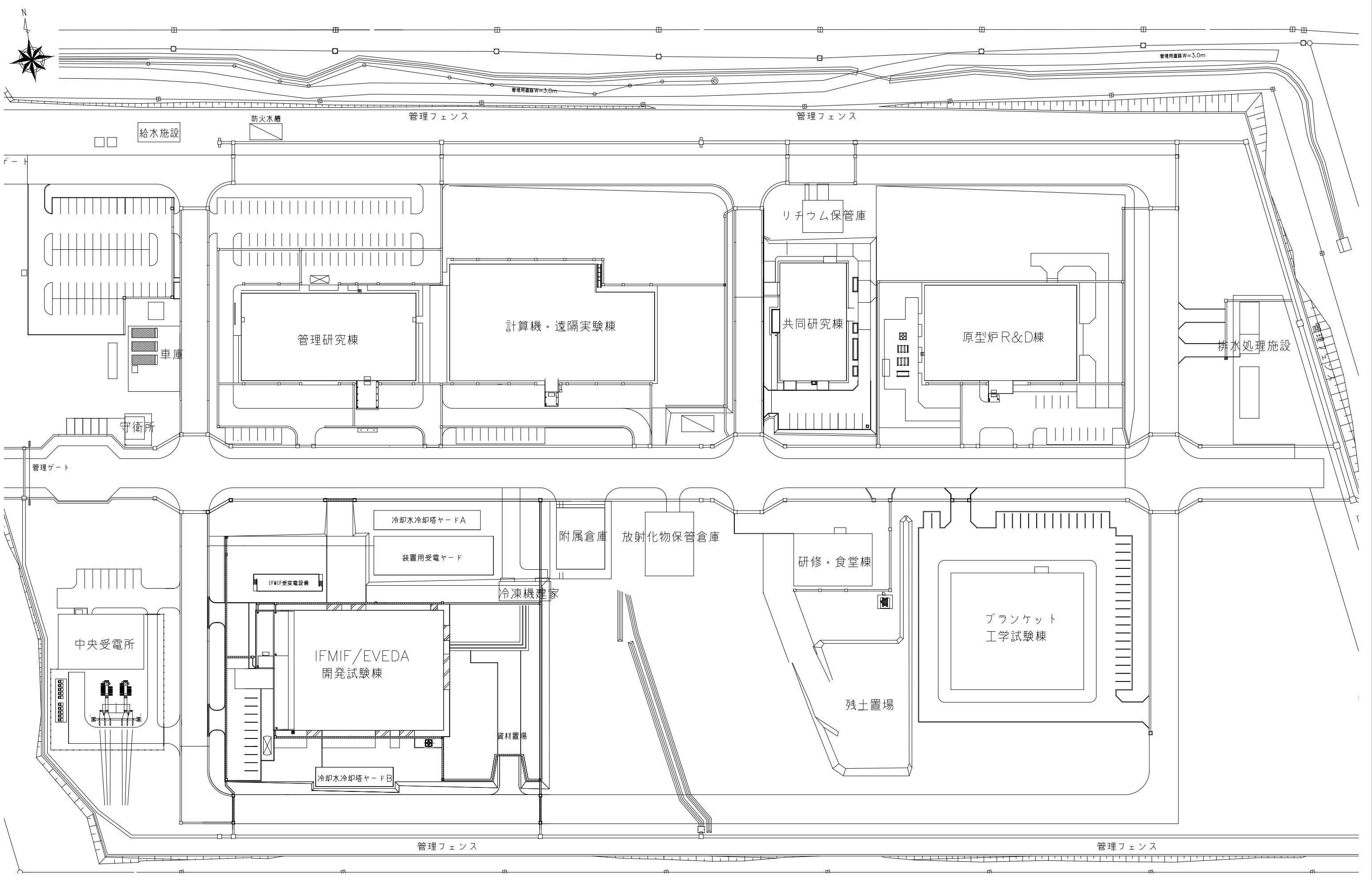
No.	書 類 名	提出部数 (返却)	提出期限	確認 ^{*1}	備 考
1	総括責任者届	2(1)	契約後 速やかに	不要	量研指定様式
2	再委託承諾願	1	作業開始 2週間前まで	要	量研指定様式 下請負等がある
3	従業者就業届	1	作業開始 1週間前まで	不要	量研指定様式
4	作業計画書	2(1)	〃	要	量研指定様式(表紙のみ) 作業工程表、緊急時連絡 体勢表を含む
5	安全衛生チェッ クリスト	1	〃	要	量研指定様式
6	リスクアセスメ ント実施報告書	1	〃	要	〃

7	作業日報	1	作業日ごと	不要	〃
8	作業報告書	2(1)	作業終了後 速やかに	不要	点検結果総括表、試験結果成績書(点検項目及び判定を記載)、試験機器試験成績書、点検記録写真

* 1 「確認」は次の方法で行う。

量研は、確認のための書類が提出された際に、受注者に確認の期限日を連絡する。また、当該期限までに審査を完了し、受理しない場合には修正を指示し、修正等を指示しないときは受理したものとす。ただし、再委託承諾願は、量研が確認後、書面にて回答する。

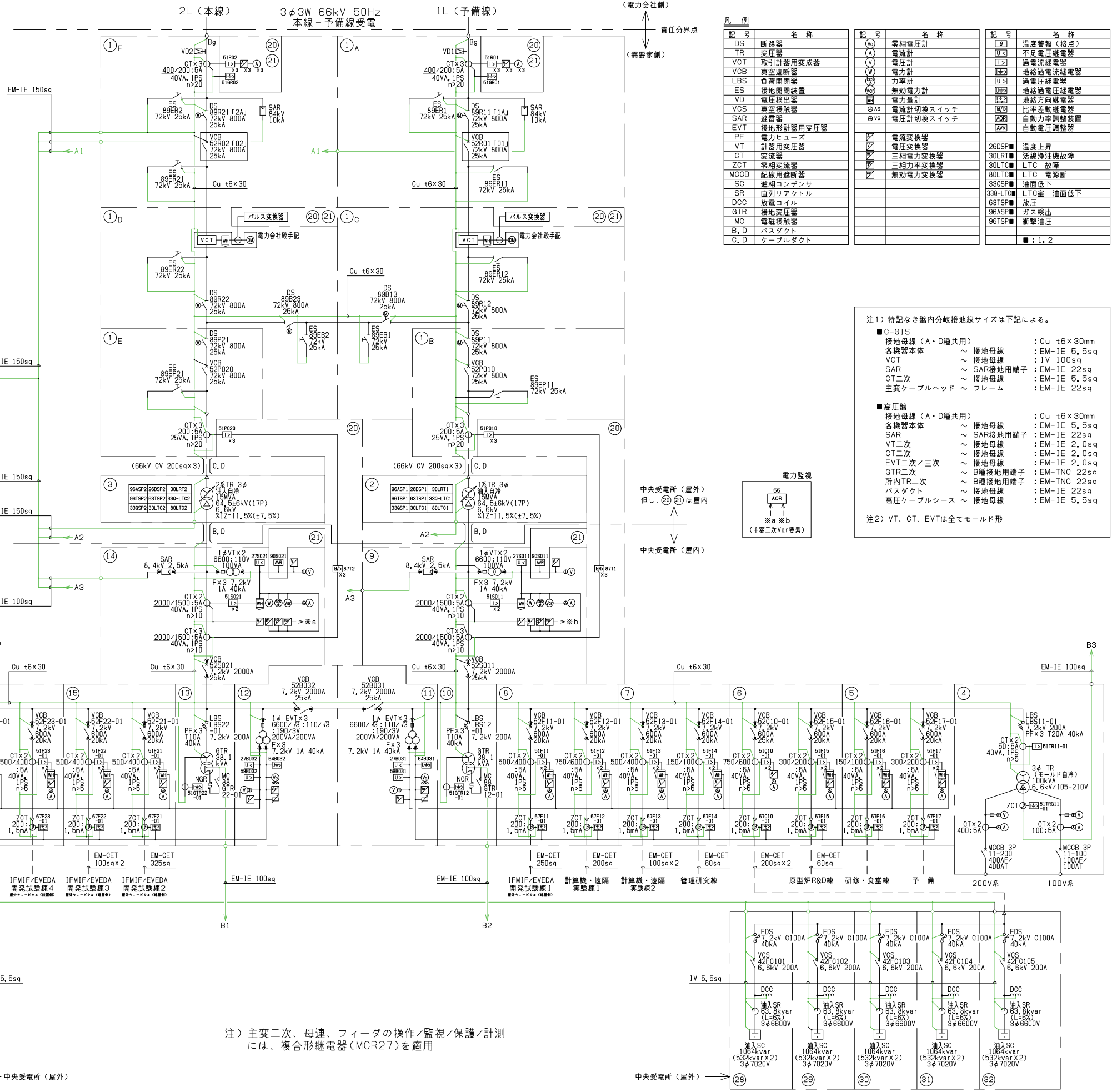
以 上



別紙1 BAサイト 構内配置図

盤名称表

盤番号	盤名称	備考	盤番号	盤名称	備考	盤番号	盤名称	備考
(1)A	1号受電盤(予備線)	HC13	(15)A	52F21-01盤		(28)	42FC101	SC11
(1)B	1号主変圧器1次盤	HC12	(15)B	52F22-01盤	MC24	(29)	42FC102	SC12
(1)C	1号取引用変成器盤(VCT1)	HC11	(16)A	52F23-01盤		(30)	42FC103	SC13
(1)D	2号取引用変成器盤(VCT2)	HC21	(16)B	52F24-01盤	MC25	(31)	42FC104	SC14
(1)E	2号主変圧器1次盤	HC22	(17)A	52C20-01盤	MC26	(32)	42FC105	SC15
(1)F	2号受電盤(本線)	HC23	(17)B	52F25-01盤		(33)	42FC201	SC21
(2)A	1系負荷時タップ切替変圧器(LRT1)	TR1	(18)A	52F26-01盤		(34)	42FC202	SC22
(2)B	2系負荷時タップ切替変圧器(LRT2)	TR2	(18)B	52F27-01盤	MC27	(35)	42FC203	SC23
(3)A	1系所内変圧器盤(HTR1)	MC18	(19)	2系所内変圧器盤(HTR2)	MC28	(36)	42FC204	SC24
(4)A	52F16-01盤	MC17	(20)	保護継電器盤	HRY	(37)	42FC205	SC25
(5)A	52F17-01盤	MC17	(21)A	現場監視操作盤	HK			
(6)A	52C10-01盤	MC16	(21)B	負荷時タップ切替盤(LTC)	LTC	(40)	発電機設備	G
(6)B	52F15-01盤	MC16	(22)A	蓄電池盤				
(7)A	52F13-01盤	MC15	(22)B	制御用直流電源盤	DC			
(7)B	52F14-01盤	MC15	(23)A	所内電源盤1(200V系)	LC1			
(8)A	52F11-01盤	MC14	(23)B	所内電源盤2(200V系)	LC2			
(8)B	52F12-01盤	MC14	(24)	所内電源盤(100V系)	LC3			
(9)	1系主変圧器2次盤	MC13	(25)A	所内電源切替盤1	LC4			
(10)	1系接地変圧器盤(GTR1)	MC12	(25)B	所内電源切替盤2	LC5			
(11)	1系母線連絡盤	MC11	(26)	電力監視装置	K			
(12)	2系母線連絡盤	MC21	(27)	インターフェース盤	IF			
(13)	2系接地変圧器盤(GTR2)	MC22						
(14)	2系主変圧器2次盤	MC23						



凡例

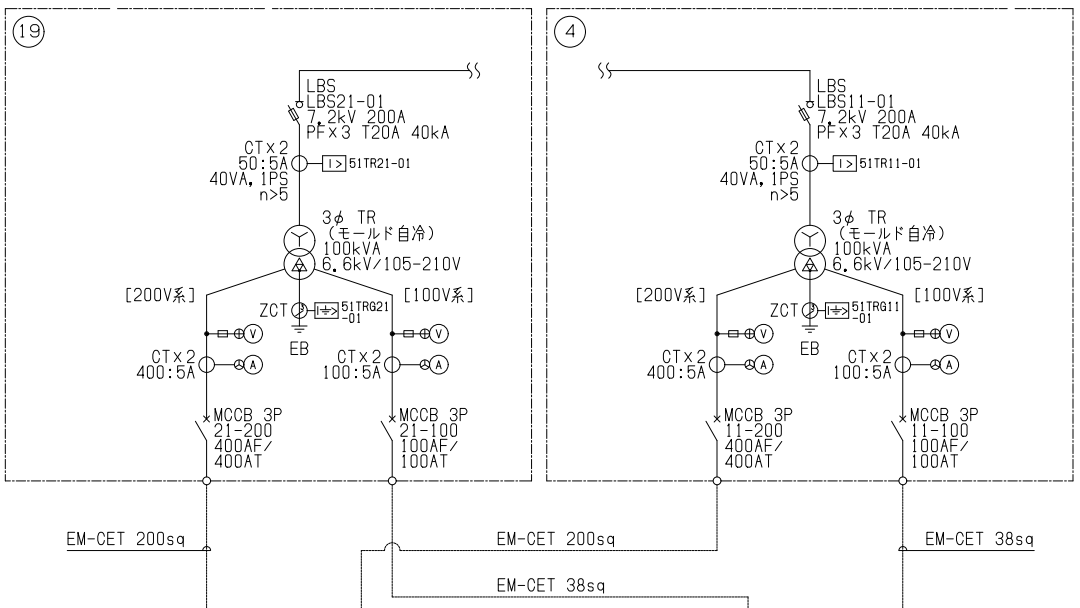
記号	名称	記号	名称	記号	名称
DS	断路器	(V)	電圧計	(E)	温度警報(接点)
TR	変圧器	(A)	電流計	(U)	不足電圧継電器
VCT	取引計器用変成器	(V)	電圧計	(I)	過電流継電器
VCB	真空遮断器	(W)	電力計	(I)	地絡過電流継電器
LBS	負荷開閉装置	(P)	力率計	(I)	過電圧継電器
ES	接地開閉装置	(W)	電力計	(I)	地絡過電圧継電器
VD	電圧検出器	(W)	電力計	(I)	地絡方向継電器
VCS	真空分接器	(W)	電力計	(I)	比相動継電器
SAR	避雷器	(W)	電力計	(I)	比相動継電器
EVT	接地形計器用変圧器	(W)	電力計	(I)	自動力率調整装置
PF	電力ヒューズ	(W)	電力計	(I)	自動電圧調整器
VT	計器用変圧器	(W)	電力計	(I)	温度上昇
CT	交流器	(W)	電力計	(I)	活線清掃故障
ZCT	零相変流器	(W)	電力計	(I)	LTC故障
MCCB	配線用遮断器	(W)	電力計	(I)	LTC電涌
SC	遮断コンデンサ	(W)	電力計	(I)	油面低下
DR	直列リアクトル	(W)	電力計	(I)	油面低下
GTR	放電変圧器	(W)	電力計	(I)	放注
MC	電磁接触器	(W)	電力計	(I)	ガス検出
B, D	バスダクト	(W)	電力計	(I)	衝撃油圧
C, D	ケーブルダクト	(W)	電力計	(I)	

注1) 特記なき盤内分岐接地線サイズは下記による。

■C-GIS
 接地母線(A・D種共用) : Cu t6x30mm
 各機器本体 ~ 接地母線 : EM-IE 5, 5sq
 VCT ~ 接地母線 : IV 100sq
 SAR ~ SAR接地用端子 : EM-IE 22sq
 CT二次 ~ 接地母線 : EM-IE 2, 0sq
 EVT二次/三次 ~ 接地母線 : EM-IE 2, 0sq
 GTR二次 ~ B種接地用端子 : EM-TNC 22sq
 所内TR二次 ~ B種接地用端子 : EM-TNC 22sq
 バスダクト ~ 接地母線 : EM-IE 22sq
 高圧ケーブルシース ~ 接地母線 : EM-IE 5, 5sq

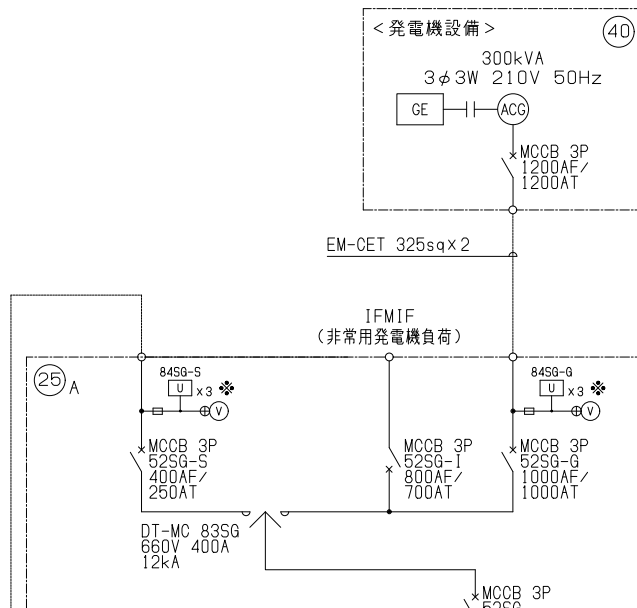
注2) VT, CT, EVTは全てモールド形

注) 主変二次、母連、フィーダの操作/監視/保護/計測には、複合形継電器(MCR27)を適用



回路番号	回路名称	配線用遮断器		負荷容量 (VA)	備考
		P	AT		
200-1	動力制御盤 10800-PCB-001	3	100	18,805	
200-2	所内電源切替盤	3	400	56,210	
200-3	守衛所屋外動力	3	50	960	160W×2/面
200-4	1号 0-G1S ヒータ	2	50	960	160W×2/面
200-5	2号 0-G1S ヒータ	2	50	960	
200-6	予備	3	50		
200-7	予備	3	50		
200-8	1系 TR LTC	3	50	1,797	容量は参考
200-9	2系 TR LTC	3	50	1,797	容量は参考
200-10	融雪電源 (1)	3	50	2,080	
200-11	融雪電源 (2)	3	50	2,080	
200-12	融雪電源 (3)	3	50	2,080	

EM-CET 150sq



回路番号	回路名称	配線用遮断器		負荷容量 (VA)	備考
		P	AT		
100-1	0-G1S 融内照明他	2	50	691	容量は参考
100-2	1系 高圧配電盤 融内照明他	2	50	909	容量は参考
100-3	2系 高圧配電盤 融内照明他	2	50	909	容量は参考
100-4	現場監視装置 制御	2	50	600	容量は参考
100-5	所内電源盤	2	50	636	容量は参考
100-6	1系 SC ヒータ	2	50	1000	200W/面
100-7	2系 SC ヒータ	2	50	1000	200W/面
100-8	予備	2	50		
100-9	予備	2	50		
100-10	予備	2	50		

EM-CET 38sq

建家負荷内訳

負荷の種類	単体容量 (kW)	数量	計 (kW)	力率	連続負荷 (A) (kVA)	断続負荷 (B) (kVA)	備考
1.66kV C-GIS							
1号 C-GISヒータ	0.320	3	0.960	1.00	0.960		
2号 C-GISヒータ	0.320	3	0.960	1.00	0.960		
C-GIS融内照明他	0.380	1	0.380	0.55		0.691	コンセント含む
2.66kV 変圧器							
LTCモータ	0.750	2	1.500	0.65		2.308	
LTCヒータ	0.050	2	0.100	1.00	0.100		
LTC制御	0.025	2	0.050	0.55		0.091	
活線浄油機モータ	0.300	2	0.600	0.65		0.923	
活線浄油機ヒータ	0.050	2	0.100	1.00	0.100		
活線浄油機制御	0.020	2	0.040	0.55		0.073	
小計			1.195				1.797kVA/台
3.6.6kV 高圧配電盤							
1系高圧配電盤 融内照明他	0.500	1	0.500	0.55		0.909	コンセント含む
2系高圧配電盤 融内照明他	0.500	1	0.500	0.55		0.909	コンセント含む
現場監視装置 制御	0.330	1	0.330	0.55		0.600	照明・コンセント含む
所内電源盤	0.350	1	0.350	0.55		0.636	照明・コンセント
1系SCヒータ	0.200	5	1.000	1.00	1.000		
2系SCヒータ	0.200	5	1.000	1.00	1.000		
4.整流器・UPS							
直流電源盤	12.000	1	12.000	1.00	12.000		
電力監視装置 (UPS)	3.000	1	3.000	1.00	3.000		
5.発電機設備							
発電機設備 (補機)	1.000	1	1.000	1.00	1.000		充電器
6.建屋負荷							
照明負荷	5.700	1	5.700		5.700		
コンセント	4.470	1	4.470		4.470		
FCUコンセント	0.420	1	0.420		0.420		
パッケージ型空調機	18.100	1	18.100		18.100		
空調機及び換気関係	2.400	1	2.400		2.400		
7.その他							
守衛所負荷	12.200	1	12.200		12.200		
電力会社設備	0.025	1	0.025		0.025		
合計					63.435	7.140	
					≒64	≒8	

建家負荷容量

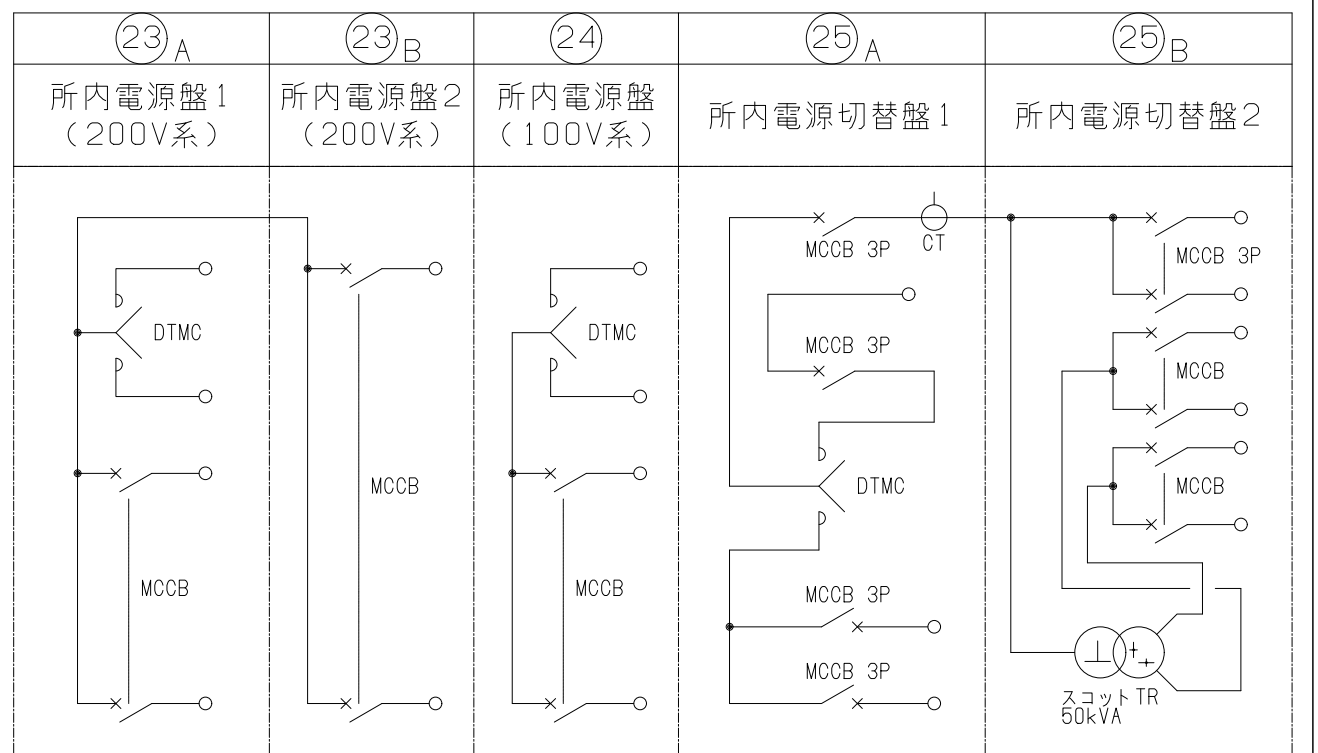
負荷の種類	負荷合計容量 (kVA)	補正係数	補正負荷容量 (kVA)	負荷容量 (kVA)	備考
1.電灯補正負荷容量 T1					
照明負荷	6.700	1.00	6.737	5.70	
コンセント	13.140	0.34	3.805	4.47	予備回路 6.0kVA除く
FCUコンセント	0.451	0.94	0.424	0.42	
2.動力補正負荷容量 T2					
パッケージ型空調機	18.095	1.00	18.095	18.10	
空調及び換気関係 (非発)	1.694	1.00	1.694		
空調及び換気関係	0.710	1.00	0.710	2.40	

所内変圧器容量の算出
 所内変圧器容量は、電気共同研究第35巻 第2号「変電所の所内回路」に準拠し、次式から計算
 所内変圧器容量 $P = \alpha_1 \times A + \alpha_2 \times B$
 ここで、 A: 連続負荷 B: 断続負荷
 α_1 : 連続負荷の負荷係数 1.0 α_2 : 断続負荷の負荷係数 0.4~0.25
 所内変圧器容量 $P = 1.0 \times 64 \text{ kVA} + 0.4 \times 8 \text{ kVA} = 67.2 \text{ kVA}$
 上記及び予備フィードバックを考慮し、標準容量の100kVAを選定する。

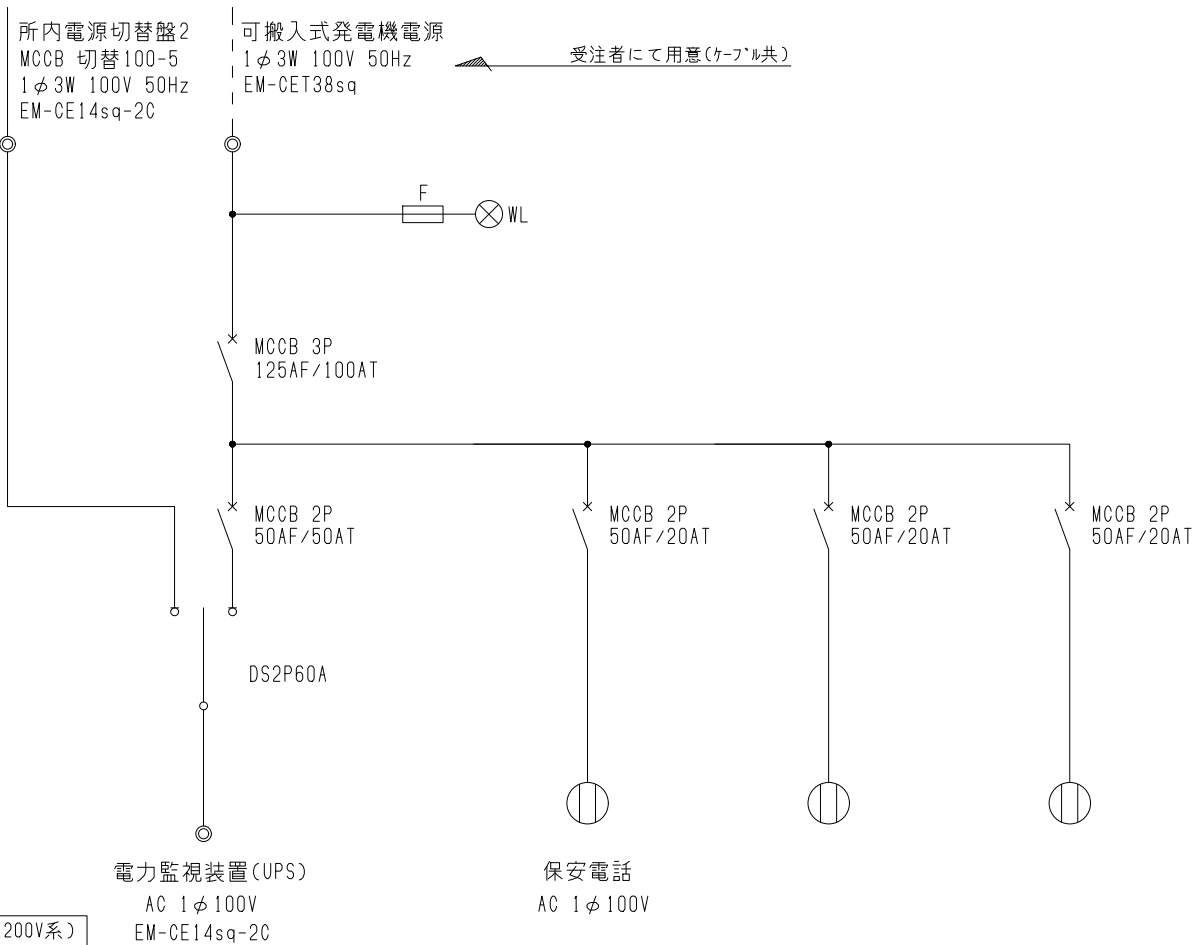
尚、建家負荷容量の算出にあたっては、建築設備設計基準「第6章受変電設備」により計算
 計算値を上記、所内変圧器容量の算出式の連続負荷とみなし算出

盤リスト

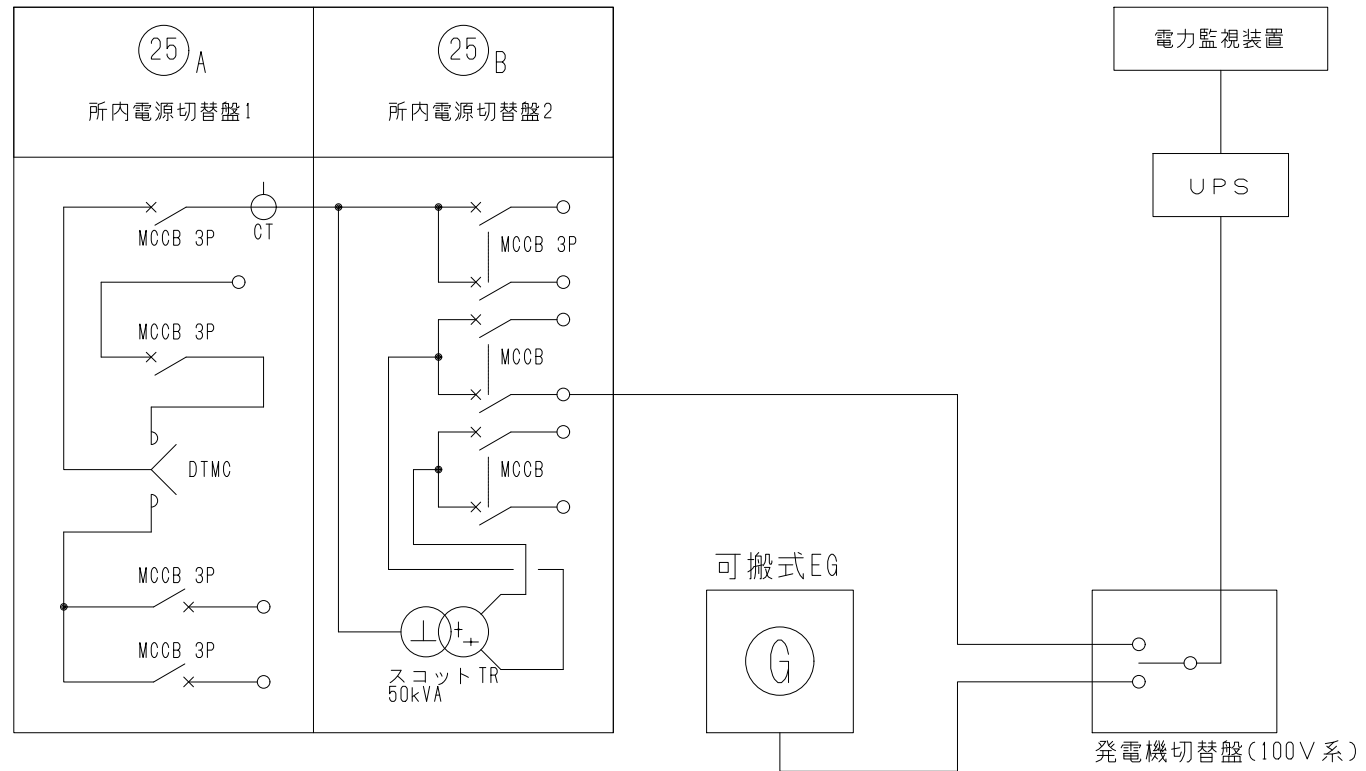
盤番号	盤名称	備考
(4)	1系所内変圧器盤 (HTR1)	MC18
(19)	2系所内変圧器盤 (HTR2)	MC28
(23)A	所内電源盤1 (200V系)	LC1
(23)B	所内電源盤2 (200V系)	LC2
(24)	所内電源盤 (100V系)	LC3
(25)A	所内電源切替盤1	LC4
(25)B	所内電源切替盤2	LC5
(40)	発電機設備	G



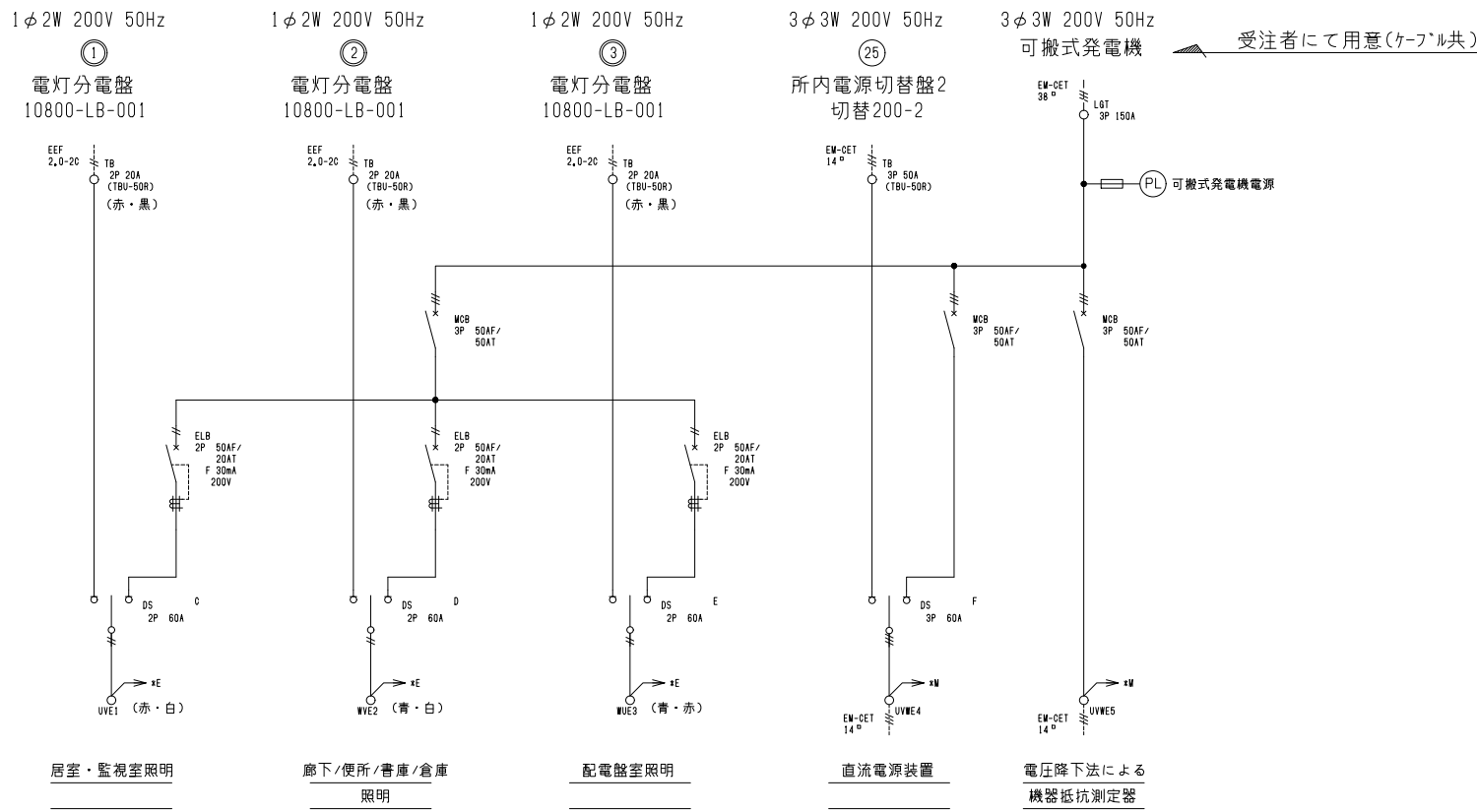
(*) 200V系発電機切替盤を経由して負荷へ至る。



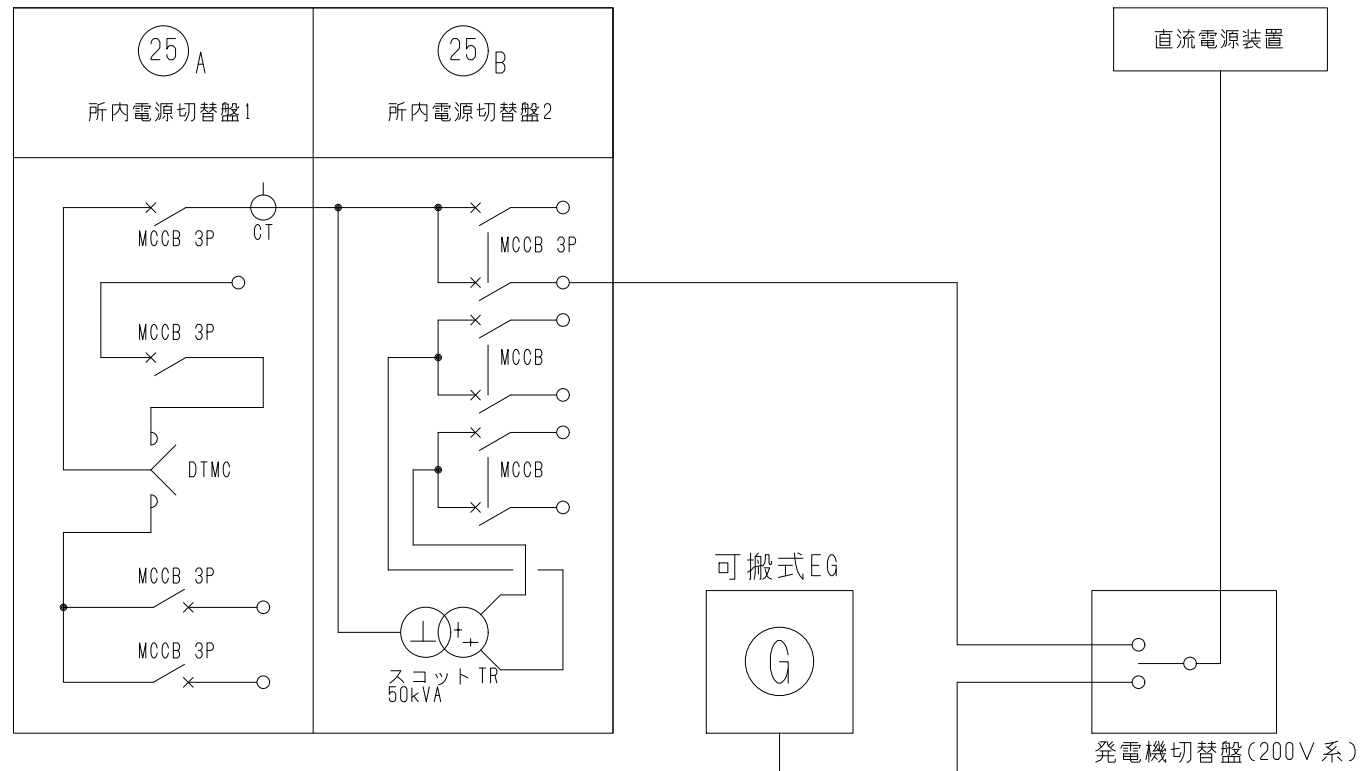
発電機切替盤(200V系)



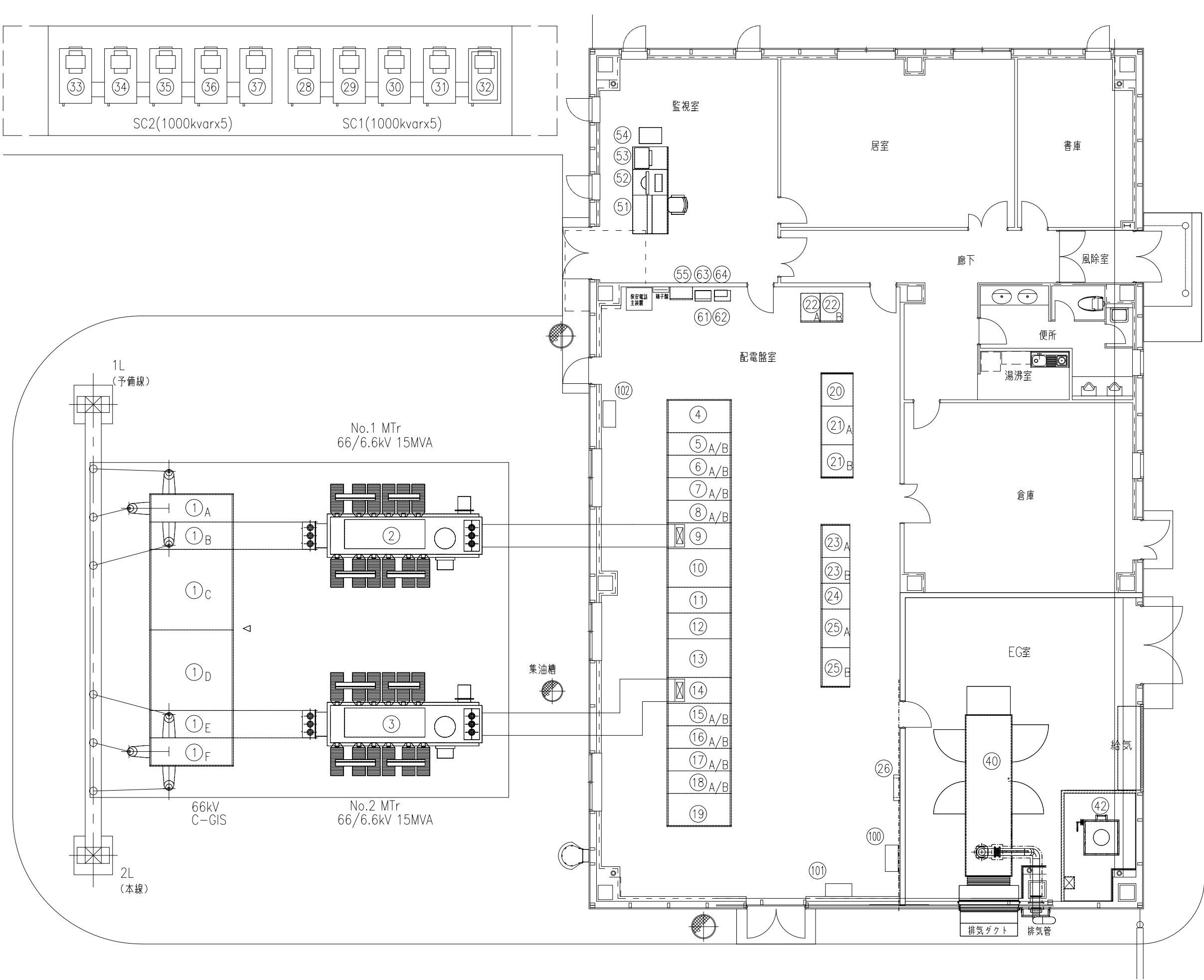
電力監視装置回路図



発電機切替盤(100V系)



直流電源装置回路図



盤名称表

盤番号	回路No.	盤名称	備考
①A	HC13	1号受電盤(予備線)	
①B	HC12	1号主変圧器1次盤	
①C	HC11	1号取引用変成器盤(VCT1)	
①D	HC21	2号取引用変成器盤(VCT2)	
①E	HC22	2号主変圧器1次盤	
①F	HC23	2号受電盤(本線)	
②	TR1	1系負荷時タップ切替変圧器(LRT1)	
③	TR2	2系負荷時タップ切替変圧器(LRT2)	
④	MC18	1系所内変圧器盤(HTR1)	
⑤A/B	MC17	52F16-01/52F17-01盤	
⑥A/B	MC16	52C10-01/52F15-01盤	
⑦A/B	MC15	52F13-01/52F14-01	
⑧A/B	MC14	52F11-01/52F12-01盤	
⑨	MC13	1系主変圧器2次盤	
⑩	MC12	1系接地変圧器盤(GTR1)	
⑪	MC11	1系母線連絡盤	
⑫	MC21	2系母線連絡盤	
⑬	MC22	2系接地変圧器盤(GTR2)	
⑭	MC23	2系主変圧器2次盤	
⑮A/B	MC24	52F21-01/52F22-01盤	
⑯A/B	MC25	52F23-01/52F24-01盤	
⑰A/B	MC26	52C20-01/52F25-01盤	
⑱A/B	MC27	52F26-01/52F27-01盤	
⑲	MC28	2系所内変圧器盤(HTR2)	
⑳	HRY	保護継電器盤	
㉑A	HK	現場監視操作盤	
㉑B	LTC	負荷時タップ切替盤(LTC)	
㉒A	DC	蓄電池盤	
㉒B		制御用直流電源盤	
㉓A	LC1	所内電源盤1(200V系)	
㉓B	LC2	所内電源盤2(200V系)	
㉔	LC3	所内電源盤(100V系)	
㉕A	LC4	所内電源切替盤1	
㉕B	LC5	所内電源切替盤2	
㉖	ET	接地端子盤	
⑳	SC11	42FC101	
㉑	SC12	42FC102	
㉒	SC13	42FC103	
㉓	2C14	42FC104	
㉔	SC15	42FC105	
㉕	SC21	42FC201	
㉖	SC22	42FC202	
㉗	SC23	42FC203	
㉘	SC24	42FC204	
㉙	SC25	42FC205	
④⑩	G	発電機設備	
④⑫	L	燃料小出槽	
⑤①	GP	グラフィックパネル	
⑤②	OP	LCD	
⑤③	LPR	プリンター	
⑤④	UPS	UPS	
⑤⑤	IF	インターフェース盤	
⑥①		特高取引計量盤 1系	電力会社設置
⑥②		特高取引計量盤 2系	電力会社設置
⑥③		WH伝送端末装置	電力会社設置
⑥④		ケーブル保安器箱	
⑩⑩		発電機切替盤(200V系)	
⑩①		発電機切替盤(100V系)	
⑩②		融雪電源盤	

主要機器一覧(中央受電所)

管理No.	機器名称	デバイスNo.	台数	設置場所	製造者名	形式	仕様
中-建屋-001	送電線引留鉄塔	—	1	屋外受電所	㈱東芝	—	門型 66kV 2回線引込
中-建屋-002	C-GIS	—	1	屋外受電所	㈱東芝	GF-60K25	15000kVA 66kV 25kA
中-建屋-003	1号受電盤(予備線)ユニット	①A	1	屋外受電所	㈱東芝	BCR-60K25	800A 400:5
中-建屋-004	1号主変圧器1次盤ユニット	①B	1	屋外受電所	㈱東芝	BMR-60K25	800A 200:5
中-建屋-005	1号取引用変成器盤(VCT1)ユニット	①C	1	屋外受電所	㈱東芝	MMR-60K25	800A
中-建屋-006	2号取引用変成器盤(VCT2)ユニット	①D	1	屋外受電所	㈱東芝	MMR-60K25	800A 200:5
中-建屋-007	2号主変圧器1次盤ユニット	①E	1	屋外受電所	㈱東芝	BMR-60K25	800A 400:5
中-建屋-008	2号受電盤(本線)ユニット	①F	1	屋外受電所	㈱東芝	BCR-60K25	800A 400:5
中-建屋-009	電圧検知器	VD1	1	1号受電盤(予備線)	㈱東芝	SVC-5	AC0.5V SET:AC0.25A AUX.DC100-125V
中-建屋-010	電圧検知器	VD2	1	2号受電盤(本線)	㈱東芝	SVC-5	AC0.5V SET:AC0.25A AUX.DC100-125V
中-建屋-011	接地装置	89ER1	1	1号受電盤(予備線)	㈱東芝	GS-60X25	72kV 25kA
中-建屋-012	接地装置	89ER11	1	1号受電盤(予備線)	㈱東芝	GS-60X25	72kV 25kA
中-建屋-013	接地装置	89EP11	1	1号主変圧器1次盤	㈱東芝	GS-60X25	72kV 25kA
中-建屋-014	接地装置	89ER12	1	1号取引用変成器盤(VCT1)	㈱東芝	GS-60X25	72kV 25kA
中-建屋-015	接地装置	89EB1	1	1号取引用変成器盤(VCT1)	㈱東芝	GS-60X25	72kV 25kA
中-建屋-016	接地装置	89EB2	1	2号取引用変成器盤(VCT2)	㈱東芝	GS-60X25	72kV 25kA
中-建屋-017	接地装置	89ER22	1	2号取引用変成器盤(VCT2)	㈱東芝	GS-60X25	72kV 25kA
中-建屋-018	接地装置	89EP21	1	2号主変圧器1次盤	㈱東芝	GS-60X25	72kV 25kA
中-建屋-019	接地装置	89ER21	1	2号受電盤(本線)	㈱東芝	GS-60X25	72kV 25kA
中-建屋-020	接地装置	89ER2	1	2号受電盤(本線)	㈱東芝	GS-60X25	72kV 25kA
中-建屋-021	避雷器	—	1	1号受電盤(予備線)	㈱東芝	RVLRC-60C	84kV 10kA 25 μ F
中-建屋-022	避雷器	—	1	1号受電盤(予備線)	㈱東芝	RVLRC-60C	84kV 10kA 25 μ F
中-建屋-023	避雷器	—	1	1号受電盤(予備線)	㈱東芝	RVLRC-60C	84kV 10kA 25 μ F
中-建屋-024	避雷器	—	1	2号受電盤(本線)	㈱東芝	RVLRC-60C	84kV 10kA 25 μ F
中-建屋-025	避雷器	—	1	2号受電盤(本線)	㈱東芝	RVLRC-60C	84kV 10kA 25 μ F
中-建屋-026	避雷器	—	1	2号受電盤(本線)	㈱東芝	RVLRC-60C	84kV 10kA 25 μ F
中-建屋-027	断路器	89R11(1A)	1	1号受電盤(予備線)	㈱東芝	GS-60K25	72kV 800A
中-建屋-028	断路器	89P11	1	1号主変圧器1次盤	㈱東芝	GS-60K25	72kV 800A
中-建屋-029	断路器	89R12	1	1号取引用変成器盤(VCT1)	㈱東芝	GS-60K25	72kV 800A
中-建屋-030	断路器	89B13	1	1号取引用変成器盤(VCT1)	㈱東芝	GS-60K25	72kV 800A
中-建屋-031	断路器	89B23	1	1号取引用変成器盤(VCT2)	㈱東芝	GS-60K25	72kV 800A
中-建屋-032	断路器	89R22	1	1号取引用変成器盤(VCT2)	㈱東芝	GS-60K25	72kV 800A
中-建屋-033	断路器	89P21	1	2号主変圧器1次盤	㈱東芝	GS-60K25	72kV 800A
中-建屋-034	断路器	89R22(2A)	1	2号受電盤(本線)	㈱東芝	GS-60K25	72kV 800A
中-建屋-035	真空遮断器	52R01(O1)	1	1号受電盤(予備線)	㈱東芝	GV-60K25B	72kV 800A 25kA 3サイクル
中-建屋-036	真空遮断器	52P010	1	1号主変圧器1次盤	㈱東芝	GV-60K25B	72kV 800A 25kA 3サイクル
中-建屋-037	真空遮断器	52P020	1	2号主変圧器1次盤	㈱東芝	GV-60K25B	72kV 800A 25kA 3サイクル
中-建屋-038	真空遮断器	52R02(O2)	1	2号受電盤(本線)	㈱東芝	GV-60K25B	72kV 800A 25kA 3サイクル
中-建屋-039	変流器	—	1	1号受電盤(予備線)	㈱東芝	A-E60C1	400/5 40VA 1PS n>20
中-建屋-040	変流器	—	1	1号受電盤(予備線)	㈱東芝	A-E60C1	400/5 40VA 1PS n>20
中-建屋-041	変流器	—	1	1号受電盤(予備線)	㈱東芝	A-E60C1	400/5 40VA 1PS n>20
中-建屋-042	変流器	—	1	1号主変圧器1次盤	㈱東芝	A-E60C1	200/5 25VA 1PS n>20
中-建屋-043	変流器	—	1	1号主変圧器1次盤	㈱東芝	A-E60C1	200/5 25VA 1PS n>20

主要機器一覧(中央受電所)

管理No.	機器名称	デバイスNo.	台数	設置場所	製造者名	形式	仕様
中-建屋-044	変流器	—	1	1号主変圧器1次盤	㈱東芝	A-E60C1	200/5 25VA 1PS n>20
中-建屋-045	変流器	—	1	2号主変圧器1次盤	㈱東芝	A-E60C1	200/5 25VA 1PS n>20
中-建屋-046	変流器	—	1	2号主変圧器1次盤	㈱東芝	A-E60C1	200/5 25VA 1PS n>20
中-建屋-047	変流器	—	1	2号主変圧器1次盤	㈱東芝	A-E60C1	200/5 25VA 1PS n>20
中-建屋-048	変流器	—	1	2号受電盤(本線)	㈱東芝	A-E60C1	400/5 40VA 1PS n>20
中-建屋-049	変流器	—	1	2号受電盤(本線)	㈱東芝	A-E60C1	400/5 40VA 1PS n>20
中-建屋-050	変流器	—	1	2号受電盤(本線)	㈱東芝	A-E60C1	400/5 40VA 1PS n>20
中-建屋-051	計器用変成器	—	1	1号取引用変成器盤(VCT1)	東光電気㈱	MG1-66	66kV 110V 200:5 50Hz
中-建屋-052	計器用変成器	—	1	2号取引用変成器盤(VCT2)	東光電気㈱	MG1-66	66kV 110V 200:5 50Hz
中-建屋-053	特高ケーブル	—	3	1号主変圧器1次盤-1TR	㈱東芝	CV	200sq 66kV
中-建屋-054	特高ケーブル	—	3	2号主変圧器1次盤-2TR	㈱東芝	CV	200sq 66kV
中-建屋-055	特高変圧器	1系TR	1	屋外受電所	㈱東芝	—	15000kVA 64500-6600V 11.5%
中-建屋-056	特高変圧器	2系TR	1	屋外受電所	㈱東芝	—	15000kVA 64500-6600V 11.5%
中-建屋-057	スイッチギア	—	1	配電盤室	㈱東芝	VUH-6P20	7.2kV 2000A 20kA 50Hz
中-建屋-058	1系母線連絡盤ユニット	—	1	配電盤室	㈱東芝	BM-6P20	2000A
中-建屋-059	1系接地変圧器盤ユニット	—	1	配電盤室	㈱東芝	TC-6A1	30:5
中-建屋-060	1系主変圧器2次盤ユニット	—	1	配電盤室	㈱東芝	L/PM-6A1	6600:110V
中-建屋-061	52F11-01盤ユニット	—	1	配電盤室	㈱東芝	BM-6J20	600A 400:5
中-建屋-062	52F12-01盤ユニット	—	1	配電盤室	㈱東芝	BM-6J20	600A 600:5
中-建屋-063	52F13-01盤ユニット	—	1	配電盤室	㈱東芝	BM-6J20	600A 500:5
中-建屋-064	52F14-01盤ユニット	—	1	配電盤室	㈱東芝	BM-6J20	600A 150:5
中-建屋-065	52C10-01盤ユニット	—	1	配電盤室	㈱東芝	BM-6J20	600A 600:5
中-建屋-066	52F15-01盤ユニット	—	1	配電盤室	㈱東芝	BM-6J20	600A 200:5
中-建屋-067	52F16-01盤ユニット	—	1	配電盤室	㈱東芝	BM-6J20	600A 100:5
中-建屋-068	52F17-01盤ユニット	—	1	配電盤室	㈱東芝	BM-6J20	600A 200:5
中-建屋-069	1系所内変圧器盤ユニット	—	1	配電盤室	㈱東芝	TC-6A1	50:5
中-建屋-070	2系母線連絡盤ユニット	—	1	配電盤室	㈱東芝	BM-6P20	2000A
中-建屋-071	2系接地変圧器盤ユニット	—	1	配電盤室	㈱東芝	TC-6A1	30:5
中-建屋-072	2系主変圧器2次盤ユニット	—	1	配電盤室	㈱東芝	L/PM-6A1	6600:110V
中-建屋-073	52F21-01盤ユニット	—	1	配電盤室	㈱東芝	BM-6J20	600A 400:5
中-建屋-074	52F22-01盤ユニット	—	1	配電盤室	㈱東芝	BM-6J20	600A 400:5
中-建屋-075	52F23-01盤ユニット	—	1	配電盤室	㈱東芝	BM-6J20	600A 400:5
中-建屋-076	52F24-01盤ユニット	—	1	配電盤室	㈱東芝	BM-6J20	600A 400:5
中-建屋-077	52C20-01盤ユニット	—	1	配電盤室	㈱東芝	BM-6J20	600A 600:5
中-建屋-078	52F25-01盤ユニット	—	1	配電盤室	㈱東芝	BM-6J20	600A 200:5
中-建屋-079	52F26-01盤ユニット	—	1	配電盤室	㈱東芝	BM-6J20	600A 200:5
中-建屋-080	52F27-01盤ユニット	—	1	配電盤室	㈱東芝	BM-6J20	600A 100:5
中-建屋-081	2系所内変圧器盤ユニット	—	1	配電盤室	㈱東芝	TC-6A1	50:5
中-建屋-082	接地形計器用変圧器	—	1	1系母線連絡盤	㈱東芝	VZ-E6EP1	6600/√3:110/√3:190/3 200VA
中-建屋-083	接地形計器用変圧器	—	1	1系母線連絡盤	㈱東芝	VZ-E6EP1	6600/√3:110/√3:190/3 200VA
中-建屋-084	接地形計器用変圧器	—	1	1系母線連絡盤	㈱東芝	VZ-E6EP1	6600/√3:110/√3:190/3 200VA
中-建屋-085	接地形計器用変圧器	—	1	2系母線連絡盤	㈱東芝	VZ-E6EP1	6600/√3:110/√3:190/3 200VA
中-建屋-086	接地形計器用変圧器	—	1	2系母線連絡盤	㈱東芝	VZ-E6EP1	6600/√3:110/√3:190/3 200VA

主要機器一覽(中央受電所)

管理No.	機器名称	デバイスNo.	台数	設置場所	製造者名	形式	仕様
中-建屋-087	接地形計器用変圧器	—	1	2系母線連絡盤	㈱東芝	VZ-E6EP1	6600/√3:110/√3:190/3 200VA
中-建屋-088	避雷器(配電用酸化亜鉛形)	—	1	1系主変圧器2次盤	㈱東芝	RVSQ-6GC	8.4kV 2.5kA
中-建屋-089	避雷器(配電用酸化亜鉛形)	—	1	2系主変圧器2次盤	㈱東芝	RVSQ-6GC	8.4kV 2.5kA
中-建屋-090	接地変圧器	—	1	1系接地変圧器盤	㈱東芝	RCT-N22C	38.1kVA 30S 6600:190V 5.94%
中-建屋-091	接地変圧器	—	1	2系接地変圧器盤	㈱東芝	RCT-N22C	38.1kVA 30S 6600:190V 5.94%
中-建屋-092	計器用変圧器	—	1	1系主変圧器2次盤	㈱東芝	V-6CP	6600/110V 100VA 1P
中-建屋-093	計器用変圧器	—	1	1系主変圧器2次盤	㈱東芝	V-6CP	6600/110V 100VA 1P
中-建屋-094	計器用変圧器	—	1	1系主変圧器2次盤	㈱東芝	V-6CP	6600/110V 100VA 1P
中-建屋-095	計器用変圧器	—	1	2系主変圧器2次盤	㈱東芝	V-6CP	6600/110V 100VA 1P
中-建屋-096	高圧気中負荷開閉器	—	1	1系接地変圧器盤	㈱東芝	LG8-V1	7.2/3.6kV 200A 12.5kA
中-建屋-097	高圧気中負荷開閉器	—	1	2系接地変圧器盤	㈱東芝	LG8-V1	7.2/3.6kV 200A 12.5kA
中-建屋-098	電力ヒューズ	—	3	1系接地変圧器盤LBS	㈱東芝	FPU-6X50	7.2/3.6kV G20A 40kAV
中-建屋-099	電力ヒューズ	—	3	2系接地変圧器盤LBS	㈱東芝	FPU-6X50	7.2/3.6kV G20A 40kAV
中-建屋-100	高圧気中負荷開閉器	—	1	1系所内変圧器盤	㈱東芝	LG8-V1	7.2/3.6kV 200A 12.5kA
中-建屋-101	高圧気中負荷開閉器	—	1	2系所内変圧器盤	㈱東芝	LG8-V1	7.2/3.6kV 200A 12.5kA
中-建屋-102	電力ヒューズ	—	3	1系所内変圧器盤LBS	㈱東芝	FPU-6X50	7.2/3.6kV G40A 40kAV
中-建屋-103	電力ヒューズ	—	3	2系所内変圧器盤LBS	㈱東芝	FPU-6X50	7.2/3.6kV G40A 40kAV
中-建屋-104	動灯変圧器	—	1	1系所内変圧器盤	㈱東芝	ROT-N22B	100kVA-210V 50kVA-105V 6600V 3.2%
中-建屋-105	動灯変圧器	—	1	2系所内変圧器盤	㈱東芝	ROT-N22B	100kVA-210V 50kVA-105V 6600V 3.2%
中-建屋-106	真空遮断器	52B031	1	1系母線連絡盤	㈱東芝	VZ-6P25	7.2kV 2000A 25kA DC100-110V
中-建屋-107	真空遮断器	52SO11	1	1系主変圧器2次盤	㈱東芝	VZ-6P25	7.2kV 2000A 25kA DC100-110V
中-建屋-108	真空遮断器	52F11-01	1	52F11-01盤	㈱東芝	VHA-6J20S	7.2kV 600A 20kA DC100-110V
中-建屋-109	真空遮断器	52F12-01	1	52F12-01盤	㈱東芝	VHA-6J20S	7.2kV 600A 20kA DC100-110V
中-建屋-110	真空遮断器	52F13-01	1	52F13-01盤	㈱東芝	VHA-6J20S	7.2kV 600A 20kA DC100-110V
中-建屋-111	真空遮断器	52F14-01	1	52F14-01盤	㈱東芝	VHA-6J20S	7.2kV 600A 20kA DC100-110V
中-建屋-112	真空遮断器	52C10-01	1	52C10-01盤	㈱東芝	VZ-6J25	7.2kV 600A 25kA DC100-110V
中-建屋-113	真空遮断器	52F15-01	1	52F15-01盤	㈱東芝	VHA-6J20S	7.2kV 600A 20kA DC100-110V
中-建屋-114	真空遮断器	52F16-01	1	52F16-01盤	㈱東芝	VHA-6J20S	7.2kV 600A 20kA DC100-110V
中-建屋-115	真空遮断器	52F17-01	1	52F17-01盤	㈱東芝	VHA-6J20S	7.2kV 600A 20kA DC100-110V
中-建屋-116	真空遮断器	52B032	1	2系母線連絡盤	㈱東芝	VZ-6P25	7.2kV 2000A 25kA DC100-110V
中-建屋-117	真空遮断器	52SO21	1	2系主変圧器2次盤	㈱東芝	VZ-6P25	7.2kV 2000A 25kA DC100-110V
中-建屋-118	真空遮断器	52F21-01	1	52F21-01盤	㈱東芝	VHA-6J20S	7.2kV 600A 20kA DC100-110V
中-建屋-119	真空遮断器	52F22-01	1	52F22-01盤	㈱東芝	VHA-6J20S	7.2kV 600A 20kA DC100-110V
中-建屋-120	真空遮断器	52F23-01	1	52F23-01盤	㈱東芝	VHA-6J20S	7.2kV 600A 20kA DC100-110V
中-建屋-121	真空遮断器	52F24-01	1	52F24-01盤	㈱東芝	VHA-6J20S	7.2kV 600A 20kA DC100-110V
中-建屋-122	真空遮断器	52C20-01	1	52C20-01盤	㈱東芝	VZ-6J25	7.2kV 600A 25kA DC100-110V
中-建屋-123	真空遮断器	52F25-01	1	52F25-01盤	㈱東芝	VHA-6J20S	7.2kV 600A 20kA DC100-110V
中-建屋-124	真空遮断器	52F26-01	1	52F26-01盤	㈱東芝	VHA-6J20S	7.2kV 600A 20kA DC100-110V
中-建屋-125	真空遮断器	52F27-01	1	52F27-01盤	㈱東芝	VHA-6J20S	7.2kV 600A 20kA DC100-110V
中-建屋-126	MCR27形マルチリレー	MCR-B031	1	1系母線連絡盤	㈱東芝	MCR27-	AC.DC100V/110V 1A/5A DC4~20mA
中-建屋-127						D08DM53	110V/120V 110V/190V
中-建屋-128	MCR27形マルチリレー	MCR-SO11	1	1系主変圧器2次盤	㈱東芝	MCR27-	AC.DC100V/110V 1A/5A DC4~20mA
中-建屋-129						B*6DM53	110V/120V 110V/190V

主要機器一覧(中央受電所)

管理No.	機器名称	デバイスNo.	台数	設置場所	製造者名	形式	仕様
中-建屋-130	MCR27形マルチリレー	MCR-F11-01	1	52F11-01盤	㈱東芝	MCR27-	AC.DC100V/110V 1A/5A DC4~20mA
中-建屋-131						AH3CM53	110V/120V 110V/190V
中-建屋-132	MCR27形マルチリレー	MCR-F12-01	1	52F12-01盤	㈱東芝	MCR27-	AC.DC100V/110V 1A/5A DC4~20mA
中-建屋-133						AH3CM53	110V/120V 110V/190V
中-建屋-134	MCR27形マルチリレー	MCR-F13-01	1	52F13-01盤	㈱東芝	MCR27-	AC.DC100V/110V 1A/5A DC4~20mA
中-建屋-135						AH3CM53	110V/120V 110V/190V
中-建屋-136	MCR27形マルチリレー	MCR-F14-01	1	52F14-01盤	㈱東芝	MCR27-	AC.DC100V/110V 1A/5A DC4~20mA
中-建屋-137						AH3CM53	110V/120V 110V/190V
中-建屋-138	MCR27形マルチリレー	MCR-C10-01	1	52C10-01盤	㈱東芝	MCR27-	AC.DC100V/110V 1A/5A DC4~20mA
中-建屋-139						AH1CM53	110V/120V 110V/190V
中-建屋-140	MCR27形マルチリレー	MCR-F15-01	1	52F15-01盤	㈱東芝	MCR27-	AC.DC100V/110V 1A/5A DC4~20mA
中-建屋-141						AH3CM53	110V/120V 110V/190V
中-建屋-142	MCR27形マルチリレー	MCR-F16-01	1	52F16-01盤	㈱東芝	MCR27-	AC.DC100V/110V 1A/5A DC4~20mA
中-建屋-143						AH3CM53	110V/120V 110V/190V
中-建屋-144	MCR27形マルチリレー	MCR-F17-01	1	52F17-01盤	㈱東芝	MCR27-	AC.DC100V/110V 1A/5A DC4~20mA
中-建屋-145						AH3CM53	110V/120V 110V/190V
中-建屋-146	MCR27形マルチリレー	MCR-B032	1	1系母線連絡盤	㈱東芝	MCR27-	AC.DC100V/110V 1A/5A DC4~20mA
中-建屋-147						D08DM53	110V/120V 110V/190V
中-建屋-148	MCR27形マルチリレー	MCR-SO21	1	1系主変圧器2次盤	㈱東芝	MCR27-	AC.DC100V/110V 1A/5A DC4~20mA
中-建屋-149						B*6DM53	110V/120V 110V/190V
中-建屋-150	MCR27形マルチリレー	MCR-F21-01	1	52F21-01盤	㈱東芝	MCR27-	AC.DC100V/110V 1A/5A DC4~20mA
中-建屋-151						AH3CM53	110V/120V 110V/190V
中-建屋-152	MCR27形マルチリレー	MCR-F22-01	1	52F22-01盤	㈱東芝	MCR27-	AC.DC100V/110V 1A/5A DC4~20mA
中-建屋-153						AH3CM53	110V/120V 110V/190V
中-建屋-154	MCR27形マルチリレー	MCR-F23-01	1	52F23-01盤	㈱東芝	MCR27-	AC.DC100V/110V 1A/5A DC4~20mA
中-建屋-155						AH3CM53	110V/120V 110V/190V
中-建屋-156	MCR27形マルチリレー	MCR-F24-01	1	52F24-01盤	㈱東芝	MCR27-	AC.DC100V/110V 1A/5A DC4~20mA
中-建屋-157						AH1CM53	110V/120V 110V/190V
中-建屋-158	MCR27形マルチリレー	MCR-C20-01	1	52C20-01盤	㈱東芝	MCR27-	AC.DC100V/110V 1A/5A DC4~20mA
中-建屋-159						AH1CM53	110V/120V 110V/190V
中-建屋-160	MCR27形マルチリレー	MCR-F25-01	1	52F25-01盤	㈱東芝	MCR27-	AC.DC100V/110V 1A/5A DC4~20mA
中-建屋-161						AH3CM53	110V/120V 110V/190V
中-建屋-162	MCR27形マルチリレー	MCR-F26-01	1	52F26-01盤	㈱東芝	MCR27-	AC.DC100V/110V 1A/5A DC4~20mA
中-建屋-163						AH3CM53	110V/120V 110V/190V
中-建屋-164	MCR27形マルチリレー	MCR-F27-01	1	52F27-01盤	㈱東芝	MCR27-	AC.DC100V/110V 1A/5A DC4~20mA
中-建屋-165						AH3CM53	110V/120V 110V/190V
中-建屋-166	計器用変流器	-	1	1系接地変圧器盤	㈱東芝	A-E6C	30:5 40VA n>- 6.9kV 1PS
中-建屋-167	計器用変流器	-	1	1系主変圧器2次盤	㈱東芝	A-EC6B	2000/1500:5 n>10 40VA 1PS 6.9kV
中-建屋-168	計器用変流器	-	1	1系主変圧器2次盤	㈱東芝	A-EC6B	2000/1500:5 n>10 40VA 1PS 6.9kV
中-建屋-169	計器用変流器	-	1	1系主変圧器2次盤	㈱東芝	A-EC6B	2000/1500:5 n>10 40VA 1PS 6.9kV
中-建屋-170	計器用変流器	-	1	1系主変圧器2次盤	㈱東芝	A-EC6B	2000/1500:5 n>10 40VA 1PS 6.9kV
中-建屋-171	計器用変流器	-	1	1系主変圧器2次盤	㈱東芝	A-E6M3	2000/1500:5 n>10 40VA 1PS 6.9kV
中-建屋-172	計器用変流器	-	1	52F11-01盤	㈱東芝	A-E6M3	500/400:5 n>5 40VA 1PS 6.9kV

主要機器一覽(中央受電所)

管理No.	機器名称	デバイスNo.	台数	設置場所	製造者名	形式	仕様
中-建屋-173	計器用変流器	—	1	52F11-01盤	株東芝	A-E6M3	500/400:5 n>5 40VA 1PS 6.9kV
中-建屋-174	計器用変流器	—	1	52F12-01盤	株東芝	A-E6M3	750/600:5 n>5 40VA 1PS 6.9kV
中-建屋-175	計器用変流器	—	1	52F12-01盤	株東芝	A-E6M3	750/600:5 n>5 40VA 1PS 6.9kV
中-建屋-176	計器用変流器	—	1	52F13-01盤	株東芝	A-E6M3	500/400:5 n>5 40VA 1PS 6.9kV
中-建屋-177	計器用変流器	—	1	52F13-01盤	株東芝	A-E6M3	500/400:5 n>5 40VA 1PS 6.9kV
中-建屋-178	計器用変流器	—	1	52F14-01盤	株東芝	A-E6M3	150/100:5 n>5 40VA 1PS 6.9kV
中-建屋-179	計器用変流器	—	1	52F14-01盤	株東芝	A-E6M3	150/100:5 n>5 40VA 1PS 6.9kV
中-建屋-180	計器用変流器	—	1	52C10-01盤	株東芝	A-E6M3	750/600:5 n>5 40VA 1PS 6.9kV
中-建屋-181	計器用変流器	—	1	52C10-01盤	株東芝	A-E6M3	750/600:5 n>5 40VA 1PS 6.9kV
中-建屋-182	計器用変流器	—	1	52F15-01盤	株東芝	A-E6M3	300/200:5 n>5 40VA 1PS 6.9kV
中-建屋-183	計器用変流器	—	1	52F15-01盤	株東芝	A-E6M3	300/200:5 n>5 40VA 1PS 6.9kV
中-建屋-184	計器用変流器	—	1	52F16-01盤	株東芝	A-E6M3	150/100:5 n>5 40VA 1PS 6.9kV
中-建屋-185	計器用変流器	—	1	52F16-01盤	株東芝	A-E6M3	150/100:5 n>5 40VA 1PS 6.9kV
中-建屋-186	計器用変流器	—	1	52F17-01盤	株東芝	A-E6M3	300/200:5 n>5 40VA 1PS 6.9kV
中-建屋-187	計器用変流器	—	1	52F17-01盤	株東芝	A-E6M3	300/200:5 n>5 40VA 1PS 6.9kV
中-建屋-188	計器用変流器	—	1	2系接地変圧器盤	株東芝	A-E6C	30:5 40VA n>- 6.9kV 1PS
中-建屋-189	計器用変流器	—	1	2系主変圧器2次盤	株東芝	A-EC6B	2000/1500:5 n>10 40VA 1PS 6.9kV
中-建屋-190	計器用変流器	—	1	2系主変圧器2次盤	株東芝	A-EC6B	2000/1500:5 n>10 40VA 1PS 6.9kV
中-建屋-191	計器用変流器	—	1	2系主変圧器2次盤	株東芝	A-EC6B	2000/1500:5 n>10 40VA 1PS 6.9kV
中-建屋-192	計器用変流器	—	1	2系主変圧器2次盤	株東芝	A-EC6B	2000/1500:5 n>10 40VA 1PS 6.9kV
中-建屋-193	計器用変流器	—	1	2系主変圧器2次盤	株東芝	A-E6M3	2000/1500:5 n>10 40VA 1PS 6.9kV
中-建屋-194	計器用変流器	—	1	52F21-01盤	株東芝	A-E6M3	500/400:5 n>5 40VA 1PS 6.9kV
中-建屋-195	計器用変流器	—	1	52F21-01盤	株東芝	A-E6M3	500/400:5 n>5 40VA 1PS 6.9kV
中-建屋-196	計器用変流器	—	1	52F22-01盤	株東芝	A-E6M3	500/400:5 n>5 40VA 1PS 6.9kV
中-建屋-197	計器用変流器	—	1	52F22-01盤	株東芝	A-E6M3	500/400:5 n>5 40VA 1PS 6.9kV
中-建屋-198	計器用変流器	—	1	52F23-01盤	株東芝	A-E6M3	500/400:5 n>5 40VA 1PS 6.9kV
中-建屋-199	計器用変流器	—	1	52F23-01盤	株東芝	A-E6M3	500/400:5 n>5 40VA 1PS 6.9kV
中-建屋-200	計器用変流器	—	1	52F24-01盤	株東芝	A-E6M3	500/400:5 n>5 40VA 1PS 6.9kV
中-建屋-201	計器用変流器	—	1	52F24-01盤	株東芝	A-E6M3	500/400:5 n>5 40VA 1PS 6.9kV
中-建屋-202	計器用変流器	—	1	52C20-01盤	株東芝	A-E6M3	750/600:5 n>5 40VA 1PS 6.9kV
中-建屋-203	計器用変流器	—	1	52C20-01盤	株東芝	A-E6M3	750/600:5 n>5 40VA 1PS 6.9kV
中-建屋-204	計器用変流器	—	1	52F25-01盤	株東芝	A-E6M3	300/200:5 n>5 40VA 1PS 6.9kV
中-建屋-205	計器用変流器	—	1	52F25-01盤	株東芝	A-E6M3	300/200:5 n>5 40VA 1PS 6.9kV
中-建屋-206	計器用変流器	—	1	52F26-01盤	株東芝	A-E6M3	300/200:5 n>5 40VA 1PS 6.9kV
中-建屋-207	計器用変流器	—	1	52F26-01盤	株東芝	A-E6M3	300/200:5 n>5 40VA 1PS 6.9kV
中-建屋-208	計器用変流器	—	1	52F27-01盤	株東芝	A-E6M3	150/100:5 n>5 40VA 1PS 6.9kV
中-建屋-209	計器用変流器	—	1	52F27-01盤	株東芝	A-E6M3	150/100:5 n>5 40VA 1PS 6.9kV
中-建屋-210	計器用変流器	—	1	1系所内変圧器盤	株東芝	E-6MC	50:5 40VA n>- 6.9kV 1PS
中-建屋-211	計器用変流器	—	1	1系所内変圧器盤	株東芝	E-6MC	50:5 40VA n>- 6.9kV 1PS
中-建屋-212	計器用変流器	—	1	1系所内変圧器盤	株東芝	CW-15L	400:5 15VA 1PS
中-建屋-213	計器用変流器	—	1	1系所内変圧器盤	株東芝	CW-15L	400:5 15VA 1PS
中-建屋-214	計器用変流器	—	1	1系所内変圧器盤	株東芝	CW-15L	100:5 15VA 1PS
中-建屋-215	計器用変流器	—	1	1系所内変圧器盤	株東芝	CW-15L	100:5 15VA 1PS

主要機器一覧(中央受電所)

管理No.	機器名称	デバイスNo.	台数	設置場所	製造者名	形式	仕様
中-建屋-216	計器用変流器	—	1	2系所内変圧器盤	㈱東芝	E-6MC	50:5 40VA n>- 6.9kV 1PS
中-建屋-217	計器用変流器	—	1	2系所内変圧器盤	㈱東芝	E-6MC	50:5 40VA n>- 6.9kV 1PS
中-建屋-218	計器用変流器	—	1	2系所内変圧器盤	㈱東芝	CW-15L	400:5 15VA 1PS
中-建屋-219	計器用変流器	—	1	2系所内変圧器盤	㈱東芝	CW-15L	400:5 15VA 1PS
中-建屋-220	計器用変流器	—	1	2系所内変圧器盤	㈱東芝	CW-15L	100:5 15VA 1PS
中-建屋-221	計器用変流器	—	1	2系所内変圧器盤	㈱東芝	CW-15L	100:5 15VA 1PS
中-建屋-222	零相変流器	—	1	52F11-01盤	㈱東芝	AZ-ECA	200:1.5mA 600A Φ120
中-建屋-223	零相変流器	—	1	52F12-01盤	㈱東芝	AZ-ECA	200:1.5mA 600A Φ120
中-建屋-224	零相変流器	—	1	52F13-01盤	㈱東芝	AZ-ECA	200:1.5mA 600A Φ120
中-建屋-225	零相変流器	—	1	52F14-01盤	㈱東芝	AZ-ECA	200:1.5mA 600A Φ120
中-建屋-226	零相変流器	—	1	52C10-01盤	㈱東芝	AZ-ECA	200:1.5mA 600A Φ120
中-建屋-227	零相変流器	—	1	52F15-01盤	㈱東芝	AZ-ECA	200:1.5mA 600A Φ120
中-建屋-228	零相変流器	—	1	52F16-01盤	㈱東芝	AZ-ECA	200:1.5mA 600A Φ120
中-建屋-229	零相変流器	—	1	52F17-01盤	㈱東芝	AZ-ECA	200:1.5mA 600A Φ120
中-建屋-230	零相変流器	—	1	52F21-01盤	㈱東芝	AZ-ECA	200:1.5mA 600A Φ120
中-建屋-231	零相変流器	—	1	52F22-01盤	㈱東芝	AZ-ECA	200:1.5mA 600A Φ120
中-建屋-232	零相変流器	—	1	52F23-01盤	㈱東芝	AZ-ECA	200:1.5mA 600A Φ120
中-建屋-233	零相変流器	—	1	52F24-01盤	㈱東芝	AZ-ECA	200:1.5mA 600A Φ120
中-建屋-234	零相変流器	—	1	52C20-01盤	㈱東芝	AZ-ECA	200:1.5mA 600A Φ120
中-建屋-235	零相変流器	—	1	52F25-01盤	㈱東芝	AZ-ECA	200:1.5mA 600A Φ120
中-建屋-236	零相変流器	—	1	52F26-01盤	㈱東芝	AZ-ECA	200:1.5mA 600A Φ120
中-建屋-237	零相変流器	—	1	52F27-01盤	㈱東芝	AZ-ECA	200:1.5mA 600A Φ120
中-建屋-238	零相変流器	—	1	1系所内変圧器盤	光商工㈱	M41	200A 6900V
中-建屋-239	零相変流器	—	1	2系所内変圧器盤	光商工㈱	M41	200A 6900V
中-建屋-240	過電流継電器	51TR11-01	1	1系所内変圧器盤	㈱東芝	NCO12P-	DC110/100V AC5A
中-建屋-241						02AK51	TAP 2.0-18A INST 10-80A
中-建屋-242	地絡過電流継電器	51TRG11-01	1	1系所内変圧器盤	光商工㈱	LEG-108LA-DC	0.1 0.2 0.4 0.8A 0.1 0.3S DC100V
中-建屋-243	過電流継電器	51TR11-01	1	2系所内変圧器盤	㈱東芝	NCO12P-	DC110/100V AC5A
中-建屋-244						02AK51	TAP 2.0-18A INST 10-80A
中-建屋-245	地絡過電流継電器	51TRG11-01	1	2系所内変圧器盤	光商工㈱	LEG-108LA-DC	0.1 0.2 0.4 0.8A 0.1 0.3S DC100V
中-建屋-246	抵抗器	—	1	1系接地変圧器盤	㈱東芝	DGP600W-A1M	190V 200A 0.95Ω 30S
中-建屋-247	抵抗器	—	1	2系接地変圧器盤	㈱東芝	DGP600W-A1M	190V 200A 0.95Ω 30S
中-建屋-248	電磁接触器	88GTR12-01	1	1系接地変圧器盤	富士電機㈱	SC-N8/VS	200-240V 260A DC100-110V
中-建屋-249	電磁接触器	88GTR22-01	1	2系接地変圧器盤	富士電機㈱	SC-N8/VS	200-240V 260A DC100-110V
中-建屋-250	配線用遮断器	11-100	1	1系所内変圧器盤	㈱東芝	NJ4100FB	100AT AC220V 25KA
中-建屋-251	配線用遮断器	11-200	1	1系所内変圧器盤	㈱東芝	NJ400F	400AT AC690V
中-建屋-252	配線用遮断器	21-100	1	2系所内変圧器盤	㈱東芝	NJ4100FB	100AT AC220V 25KA
中-建屋-253	配線用遮断器	21-200	1	2系所内変圧器盤	㈱東芝	NJ400F	400AT AC690V
中-建屋-254	高圧ケーブル	—	1	52C10-01盤	住電朝日	EM-CET	200mm2×2 6.6kV 26m
中-建屋-255	高圧ケーブル	—	1	52C20-01盤	住電朝日	EM-CET	200mm2×2 6.6kV 40m
中-建屋-256	高圧ケーブル	—	1	52F14-01盤	藤倉電線	EM-CET	60mm2 6.6kV 193m
中-建屋-257	高圧ケーブル	—	1	52F12-01盤	藤倉電線	EM-CET	200mm2 6.6kV 243m
中-建屋-258	高圧ケーブル	—	1	52F13-01盤	藤倉電線	EM-CET	100mm2×2 6.6kV 280m

主要機器一覧(中央受電所)

管理No.	機器名称	デバイスNo.	台数	設置場所	製造者名	形式	仕様
中-建屋-259	高压ケーブル	—	1	52F15-01盤	藤倉電線	EM-CET	60mm2 6.6kV 393m
中-建屋-260	高压ケーブル	—	1	52F11-01盤	昭和電線	EM-CET	250mm2 6.6kV 103m
中-建屋-261	高压ケーブル	—	1	52F21-01盤	昭和電線	EM-CET	325mm2 6.6kV 94m
中-建屋-262	高压ケーブル	—	1	52F22-01盤	昭和電線	EM-CET	100mm2×2 6.6kV 90m
中-建屋-263	42-FC101ユニット	42-FC101	1	屋外受電所	ニチコン㈱	—	1000kvar 6600V 87.5A Y
中-建屋-264	42-FC102ユニット	42-FC102	1	屋外受電所	ニチコン㈱	—	1000kvar 6600V 87.5A Y
中-建屋-265	42-FC103ユニット	42-FC103	1	屋外受電所	ニチコン㈱	—	1000kvar 6600V 87.5A Y
中-建屋-266	42-FC104ユニット	42-FC104	1	屋外受電所	ニチコン㈱	—	1000kvar 6600V 87.5A Y
中-建屋-267	42-FC105ユニット	42-FC105	1	屋外受電所	ニチコン㈱	—	1000kvar 6600V 87.5A Y
中-建屋-268	42-FC201ユニット	42-FC201	1	屋外受電所	ニチコン㈱	—	1000kvar 6600V 87.5A Y
中-建屋-269	42-FC202ユニット	42-FC202	1	屋外受電所	ニチコン㈱	—	1000kvar 6600V 87.5A Y
中-建屋-270	42-FC203ユニット	42-FC203	1	屋外受電所	ニチコン㈱	—	1000kvar 6600V 87.5A Y
中-建屋-271	42-FC204ユニット	42-FC204	1	屋外受電所	ニチコン㈱	—	1000kvar 6600V 87.5A Y
中-建屋-272	42-FC205ユニット	42-FC205	1	屋外受電所	ニチコン㈱	—	1000kvar 6600V 87.5A Y
中-建屋-273	電力ヒューズ断路器	—	1	42-FC101盤	富士電機㈱	HF340Ⅲ/6bs	7.2kV 40～200A
中-建屋-274	電力ヒューズ断路器	—	1	42-FC102盤	富士電機㈱	HF340Ⅲ/6bs	7.2kV 40～200A
中-建屋-275	電力ヒューズ断路器	—	1	42-FC103盤	富士電機㈱	HF340Ⅲ/6bs	7.2kV 40～200A
中-建屋-276	電力ヒューズ断路器	—	1	42-FC104盤	富士電機㈱	HF340Ⅲ/6bs	7.2kV 40～200A
中-建屋-277	電力ヒューズ断路器	—	1	42-FC105盤	富士電機㈱	HF340Ⅲ/6bs	7.2kV 40～200A
中-建屋-278	電力ヒューズ断路器	—	1	42-FC201盤	富士電機㈱	HF340Ⅲ/6bs	7.2kV 40～200A
中-建屋-279	電力ヒューズ断路器	—	1	42-FC202盤	富士電機㈱	HF340Ⅲ/6bs	7.2kV 40～200A
中-建屋-280	電力ヒューズ断路器	—	1	42-FC203盤	富士電機㈱	HF340Ⅲ/6bs	7.2kV 40～200A
中-建屋-281	電力ヒューズ断路器	—	1	42-FC204盤	富士電機㈱	HF340Ⅲ/6bs	7.2kV 40～200A
中-建屋-282	電力ヒューズ断路器	—	1	42-FC205盤	富士電機㈱	HF340Ⅲ/6bs	7.2kV 40～200A
中-建屋-283	電力ヒューズ	—	3	42-FC101盤	富士電機㈱	HF338E/6/150	7.2kV G150A T100A M75A C100A 40kA
中-建屋-284	電力ヒューズ	—	3	42-FC102盤	富士電機㈱	HF338E/6/150	7.2kV G150A T100A M75A C100A 40kA
中-建屋-285	電力ヒューズ	—	3	42-FC103盤	富士電機㈱	HF338E/6/150	7.2kV G150A T100A M75A C100A 40kA
中-建屋-286	電力ヒューズ	—	3	42-FC104盤	富士電機㈱	HF338E/6/150	7.2kV G150A T100A M75A C100A 40kA
中-建屋-287	電力ヒューズ	—	3	42-FC105盤	富士電機㈱	HF338E/6/150	7.2kV G150A T100A M75A C100A 40kA
中-建屋-288	電力ヒューズ	—	3	42-FC201盤	富士電機㈱	HF338E/6/150	7.2kV G150A T100A M75A C100A 40kA
中-建屋-289	電力ヒューズ	—	3	42-FC202盤	富士電機㈱	HF338E/6/150	7.2kV G150A T100A M75A C100A 40kA
中-建屋-290	電力ヒューズ	—	3	42-FC203盤	富士電機㈱	HF338E/6/150	7.2kV G150A T100A M75A C100A 40kA
中-建屋-291	電力ヒューズ	—	3	42-FC204盤	富士電機㈱	HF338E/6/150	7.2kV G150A T100A M75A C100A 40kA
中-建屋-292	電力ヒューズ	—	3	42-FC205盤	富士電機㈱	HF338E/6/150	7.2kV G150A T100A M75A C100A 40kA
中-建屋-293	真空電磁接触器	—	1	42-FC101盤	富士電機㈱	HN46AP-2L1	3.3-6.6kV 200A 4kA AC/DC100/110V
中-建屋-294	真空電磁接触器	—	1	42-FC102盤	富士電機㈱	HN46AP-2L1	3.3-6.6kV 200A 4kA AC/DC100/110V
中-建屋-295	真空電磁接触器	—	1	42-FC103盤	富士電機㈱	HN46AP-2L1	3.3-6.6kV 200A 4kA AC/DC100/110V
中-建屋-296	真空電磁接触器	—	1	42-FC104盤	富士電機㈱	HN46AP-2L1	3.3-6.6kV 200A 4kA AC/DC100/110V
中-建屋-297	真空電磁接触器	—	1	42-FC105盤	富士電機㈱	HN46AP-2L1	3.3-6.6kV 200A 4kA AC/DC100/110V
中-建屋-298	真空電磁接触器	—	1	42-FC201盤	富士電機㈱	HN46AP-2L1	3.3-6.6kV 200A 4kA AC/DC100/110V
中-建屋-299	真空電磁接触器	—	1	42-FC202盤	富士電機㈱	HN46AP-2L1	3.3-6.6kV 200A 4kA AC/DC100/110V
中-建屋-300	真空電磁接触器	—	1	42-FC203盤	富士電機㈱	HN46AP-2L1	3.3-6.6kV 200A 4kA AC/DC100/110V
中-建屋-301	真空電磁接触器	—	1	42-FC204盤	富士電機㈱	HN46AP-2L1	3.3-6.6kV 200A 4kA AC/DC100/110V

主要機器一覧(中央受電所)

管理No.	機器名称	デバイスNo.	台数	設置場所	製造者名	形式	仕様
中-建屋-302	真空電磁接触器	—	1	42-FC205盤	富士電機株	HN46AP-2L1	3.3-6.6kV 200A 4kA AC/DC100/110V
中-建屋-303	高圧コンデンサ	—	1	42-FC101盤	ニチコン株	AF702531KAB1	7020V Y 532kvar 43.7A
中-建屋-304	高圧コンデンサ	—	1	42-FC101盤	ニチコン株	AF702531KAB1	7020V Y 532kvar 43.7A
中-建屋-305	高圧コンデンサ	—	1	42-FC102盤	ニチコン株	AF702531KAB1	7020V Y 532kvar 43.7A
中-建屋-306	高圧コンデンサ	—	1	42-FC102盤	ニチコン株	AF702531KAB1	7020V Y 532kvar 43.7A
中-建屋-307	高圧コンデンサ	—	1	42-FC103盤	ニチコン株	AF702531KAB1	7020V Y 532kvar 43.7A
中-建屋-308	高圧コンデンサ	—	1	42-FC103盤	ニチコン株	AF702531KAB1	7020V Y 532kvar 43.7A
中-建屋-309	高圧コンデンサ	—	1	42-FC104盤	ニチコン株	AF702531KAB1	7020V Y 532kvar 43.7A
中-建屋-310	高圧コンデンサ	—	1	42-FC104盤	ニチコン株	AF702531KAB1	7020V Y 532kvar 43.7A
中-建屋-311	高圧コンデンサ	—	1	42-FC105盤	ニチコン株	AF702531KAB1	7020V Y 532kvar 43.7A
中-建屋-312	高圧コンデンサ	—	1	42-FC105盤	ニチコン株	AF702531KAB1	7020V Y 532kvar 43.7A
中-建屋-313	高圧コンデンサ	—	1	42-FC201盤	ニチコン株	AF702531KAB1	7020V Y 532kvar 43.7A
中-建屋-314	高圧コンデンサ	—	1	42-FC201盤	ニチコン株	AF702531KAB1	7020V Y 532kvar 43.7A
中-建屋-315	高圧コンデンサ	—	1	42-FC202盤	ニチコン株	AF702531KAB1	7020V Y 532kvar 43.7A
中-建屋-316	高圧コンデンサ	—	1	42-FC202盤	ニチコン株	AF702531KAB1	7020V Y 532kvar 43.7A
中-建屋-317	高圧コンデンサ	—	1	42-FC203盤	ニチコン株	AF702531KAB1	7020V Y 532kvar 43.7A
中-建屋-318	高圧コンデンサ	—	1	42-FC203盤	ニチコン株	AF702531KAB1	7020V Y 532kvar 43.7A
中-建屋-319	高圧コンデンサ	—	1	42-FC204盤	ニチコン株	AF702531KAB1	7020V Y 532kvar 43.7A
中-建屋-320	高圧コンデンサ	—	1	42-FC204盤	ニチコン株	AF702531KAB1	7020V Y 532kvar 43.7A
中-建屋-321	高圧コンデンサ	—	1	42-FC205盤	ニチコン株	AF702531KAB1	7020V Y 532kvar 43.7A
中-建屋-322	高圧コンデンサ	—	1	42-FC205盤	ニチコン株	AF702531KAB1	7020V Y 532kvar 43.7A
中-建屋-323	直列リアクトル	—	1	42-FC101盤	ニチコン株	CR702102KDP5D	63.8kvar 6600V 243V 87.5A 6% 50Hz
中-建屋-324	直列リアクトル	—	1	42-FC102盤	ニチコン株	CR702102KDP5D	63.8kvar 6600V 243V 87.5A 6% 50Hz
中-建屋-325	直列リアクトル	—	1	42-FC103盤	ニチコン株	CR702102KDP5D	63.8kvar 6600V 243V 87.5A 6% 50Hz
中-建屋-326	直列リアクトル	—	1	42-FC104盤	ニチコン株	CR702102KDP5D	63.8kvar 6600V 243V 87.5A 6% 50Hz
中-建屋-327	直列リアクトル	—	1	42-FC105盤	ニチコン株	CR702102KDP5D	63.8kvar 6600V 243V 87.5A 6% 50Hz
中-建屋-328	直列リアクトル	—	1	42-FC201盤	ニチコン株	CR702102KDP5D	63.8kvar 6600V 243V 87.5A 6% 50Hz
中-建屋-329	直列リアクトル	—	1	42-FC202盤	ニチコン株	CR702102KDP5D	63.8kvar 6600V 243V 87.5A 6% 50Hz
中-建屋-330	直列リアクトル	—	1	42-FC203盤	ニチコン株	CR702102KDP5D	63.8kvar 6600V 243V 87.5A 6% 50Hz
中-建屋-331	直列リアクトル	—	1	42-FC204盤	ニチコン株	CR702102KDP5D	63.8kvar 6600V 243V 87.5A 6% 50Hz
中-建屋-332	直列リアクトル	—	1	42-FC205盤	ニチコン株	CR702102KDP5D	63.8kvar 6600V 243V 87.5A 6% 50Hz
中-建屋-333	保護継電器盤ユニット	—	1	配電盤室	株東芝	FV2000	—
中-建屋-334	過電流継電器	51R01-R	1	保護継電器盤	株東芝	NCO11P-02AK51	DC100/110V AC5A 50Hz
中-建屋-335	過電流継電器	51R01-S	1	保護継電器盤	株東芝	NCO11P-02AK51	DC100/110V AC5A 50Hz
中-建屋-336	過電流継電器	51R01-T	1	保護継電器盤	株東芝	NCO11P-02AK51	DC100/110V AC5A 50Hz
中-建屋-337	過電流継電器	51P010-R	1	保護継電器盤	株東芝	NCO11P-02AK51	DC100/110V AC5A 50Hz
中-建屋-338	過電流継電器	51P010-S	1	保護継電器盤	株東芝	NCO11P-02AK51	DC100/110V AC5A 50Hz
中-建屋-339	過電流継電器	51P010-T	1	保護継電器盤	株東芝	NCO11P-02AK51	DC100/110V AC5A 50Hz
中-建屋-340	過電流継電器	51R02-R	1	保護継電器盤	株東芝	NCO11P-02AK51	DC100/110V AC5A 50Hz
中-建屋-341	過電流継電器	51R02-S	1	保護継電器盤	株東芝	NCO11P-02AK51	DC100/110V AC5A 50Hz
中-建屋-342	過電流継電器	51R02-T	1	保護継電器盤	株東芝	NCO11P-02AK51	DC100/110V AC5A 50Hz
中-建屋-343	過電流継電器	51P020-R	1	保護継電器盤	株東芝	NCO11P-02AK51	DC100/110V AC5A 50Hz
中-建屋-344	過電流継電器	51P020-S	1	保護継電器盤	株東芝	NCO11P-02AK51	DC100/110V AC5A 50Hz

主要機器一覧(中央受電所)

管理No.	機器名称	デバイスNo.	台数	設置場所	製造者名	形式	仕様
中-建屋-345	過電流継電器	51P020-T	1	保護継電器盤	㈱東芝	NCO11P-02AK51	DC100/110V AC5A 50Hz
中-建屋-346	地絡過電流継電器	51GR01	1	保護継電器盤	㈱東芝	NCG21P-01AK51	DC100/110V AC1A/5A 50Hz
中-建屋-347	地絡過電流継電器	51GR02	1	保護継電器盤	㈱東芝	NCG21P-01AK51	DC100/110V AC1A/5A 50Hz
中-建屋-348	比率作動継電器	87T1-R	1	保護継電器盤	㈱東芝	NBT11P-02AK51	DC100/110V AC5A 50Hz
中-建屋-349	比率作動継電器	87T1-S	1	保護継電器盤	㈱東芝	NBT11P-02AK51	DC100/110V AC5A 50Hz
中-建屋-350	比率作動継電器	87T1-T	1	保護継電器盤	㈱東芝	NBT11P-02AK51	DC100/110V AC5A 50Hz
中-建屋-351	比率作動継電器	87T2-R	1	保護継電器盤	㈱東芝	NBT11P-02AK51	DC100/110V AC5A 50Hz
中-建屋-352	比率作動継電器	87T2-S	1	保護継電器盤	㈱東芝	NBT11P-02AK51	DC100/110V AC5A 50Hz
中-建屋-353	比率作動継電器	87T2-T	1	保護継電器盤	㈱東芝	NBT11P-02AK51	DC100/110V AC1A/5A 50Hz
中-建屋-354	現場監視操作盤ユニット	—	1	配電盤室	㈱東芝	FV2000	—
中-建屋-355	負荷時タップ切替盤(LTC)ユニット	—	1	配電盤室	㈱東芝	FV2000	—
中-建屋-356	電圧調整継電器	—	1	負荷時タップ切替盤(LTC)	㈱東芝	EAVR-11B010100	AC110V 50Hz
中-建屋-357	電圧調整継電器	—	1	負荷時タップ切替盤(LTC)	㈱東芝	EAVR-11B010100	AC110V 50Hz
中-建屋-358	所内電源盤1(200V系)ユニット	—	1	配電盤室	㈱東芝	PC-H10	220V 50Hz 400A 10kA
中-建屋-359	電源切替電磁接触器	83-200	1	所内電源盤1(200V系)	共立継器㈱	64NE-3FD	660V 400A DC140V
中-建屋-360	配線用遮断器	200-1	1	所内電源盤1(200V系)	㈱東芝	NJ1008FB-3P-S	75A AC220V 25kA
中-建屋-361	配線用遮断器	200-2	1	所内電源盤1(200V系)	㈱東芝	NJ100FB-3P-S	250AT AC690V 50-60Hz
中-建屋-362	配線用遮断器	200-4	1	所内電源盤2(200V系)	㈱東芝	NJ50NB-2P-S	20A AC220V 25kA
中-建屋-363	配線用遮断器	200-5	1	所内電源盤2(200V系)	㈱東芝	NJ50NB-2P-S	20A AC220V 25kA
中-建屋-364	配線用遮断器	200-8	1	所内電源盤2(200V系)	㈱東芝	NJ50NB-3P-S	20A AC220V 25kA
中-建屋-365	配線用遮断器	200-9	1	所内電源盤2(200V系)	㈱東芝	NJ50NB-3P-S	20A AC220V 25kA
中-建屋-366	配線用遮断器	200-3	1	所内電源盤2(200V系)	㈱東芝	NJ50NB-3P-S	20A AC220V 25kA
中-建屋-367	配線用遮断器	200-6	1	所内電源盤2(200V系)	㈱東芝	NJ50NB-3P-S	20A AC220V 25kA
中-建屋-368	配線用遮断器	200-7	1	所内電源盤2(200V系)	㈱東芝	NJ50NB-3P-S	20A AC220V 25kA
中-建屋-369	配線用遮断器	200-10	1	所内電源盤2(200V系)	㈱東芝	NJ50NB-3P-S	20A AC220V 25kA
中-建屋-370	配線用遮断器	200-11	1	所内電源盤2(200V系)	㈱東芝	NJ50NB-3P-S	20A AC220V 25kA
中-建屋-371	配線用遮断器	200-12	1	所内電源盤2(200V系)	㈱東芝	NJ50NB-3P-S	20A AC220V 25kA
中-建屋-372	所内電源盤(100V系)ユニット	—	2	配電盤室	㈱東芝	PC-G10	220V 50Hz 200A 10kA
中-建屋-373	電源切替電磁接触器	83-100	1	所内電源盤(100V系)	共立継器㈱	62NE-3FD	660V 200A DC140V
中-建屋-374	配線用遮断器	100-1	1	所内電源盤(100V系)	㈱東芝	NJ50NB-2P-S	20AT AC220V 25kA
中-建屋-375	配線用遮断器	100-2	1	所内電源盤(100V系)	㈱東芝	NJ50NB-2P-S	20AT AC220V 25kA
中-建屋-376	配線用遮断器	100-3	1	所内電源盤(100V系)	㈱東芝	NJ50NB-2P-S	20AT AC220V 25kA
中-建屋-377	配線用遮断器	100-4	1	所内電源盤(100V系)	㈱東芝	NJ50NB-2P-S	20AT AC220V 25kA
中-建屋-378	配線用遮断器	100-5	1	所内電源盤(100V系)	㈱東芝	NJ50NB-2P-S	20AT AC220V 25kA
中-建屋-379	配線用遮断器	100-6	1	所内電源盤(100V系)	㈱東芝	NJ50NB-2P-S	20AT AC220V 25kA
中-建屋-380	配線用遮断器	100-7	1	所内電源盤(100V系)	㈱東芝	NJ50NB-2P-S	20AT AC220V 25kA
中-建屋-381	配線用遮断器	100-8	1	所内電源盤(100V系)	㈱東芝	NJ50NB-2P-S	20AT AC220V 25kA
中-建屋-382	配線用遮断器	100-9	1	所内電源盤(100V系)	㈱東芝	NJ50NB-2P-S	20AT AC220V 25kA
中-建屋-383	配線用遮断器	100-10	1	所内電源盤(100V系)	㈱東芝	NJ50NB-2P-S	20AT AC220V 25kA
中-建屋-384	所内電源切替盤1ユニット	—	1	配電盤室	㈱東芝	PC-H10	220V 50Hz 400A 10kA
中-建屋-385	電源切替電磁接触器	83-200	1	所内電源切替盤1	共立継器㈱	64NE-3FD	660V 400A DC140V
中-建屋-386	配線用遮断器	52SG	1	所内電源切替盤1	㈱東芝	NJ400F-3P-AS	250AT AC690V 50-60Hz
中-建屋-387	配線用遮断器	52SG-S	1	所内電源切替盤1	㈱東芝	NJ400F-3P-S	250AT AC690V 50-60Hz

主要機器一覧(中央受電所)

管理No.	機器名称	デバイスNo.	台数	設置場所	製造者名	形式	仕様
中-建屋-388	配線用遮断器	52SG-G	1	所内電源切替盤1	株式会社	ESH1000-3P-AS	100AT AC690V
中-建屋-389	配線用遮断器	52SG-I	1	所内電源切替盤1	株式会社	NJ800F-3P-AS	700AT AC690V 50-60Hz
中-建屋-390	計器用変流器	-	1	所内電源切替盤1	株式会社	CW15L	250:5A 15VA 1PS
中-建屋-391	計器用変流器	-	1	所内電源切替盤1	株式会社	CW15L	250:5A 15VA 1PS
中-建屋-392	スコット変圧器	-	1	所内電源切替盤2	株式会社	RNCTQ-L3	50kVA 210/210-105V
中-建屋-393	零相変流器	-	1	所内電源切替盤2	光商工機	M41	200A
中-建屋-394	地絡過電流継電器	51TRG-SG	1	所内電源切替盤2	光商工機	LEG-108LA-DC	0.1 0.2 0.4 0.8A 0.1 0.3S DC100V
中-建屋-395	整流器	-	1	配電盤室	ジーエス・ユアサ	TR-SNTR10050-A	入力3相210V 50Hz DC120.4 50A
中-建屋-396	据置鉛蓄電池(制御弁式)	-	18	配電盤室	ジーエス・ユアサ	SNS-100-6	54セル 100Ah 108V
中-建屋-397	防災用自家発電装置	-	1	EG室	株式会社	NPF7MT-400QRN	240kW 40s以内 76.2ℓ/h
中-建屋-398	制御装置	-	1	発電装置	株式会社	PAPIA	-
中-建屋-399	充電装置	-	1	発電装置	NISHISHIBA	NBC21-2405	200-220V 26.8/26.8V 5A
中-建屋-400	原動機	-	1	発電装置	VOLVOPENTA	TAD1241GE	323kW 1500RPM
中-建屋-401	据置鉛蓄電池(制御弁式)	-	12	発電装置	ジーエス・ユアサ	MSE-200	12セル 200Ah 24V
中-建屋-402	同期発電機	-	1	発電装置	株式会社	TAKL-SEK	連続 3相210V 825A 1500PPM 50Hz
中-建屋-403	電力監視操作卓	-	1	監視室	株式会社	-	-
中-建屋-404	所内ケーブル	-	1	2系所内変圧器盤 ~ 所内電源盤1	-	EM-CET	600V 200sq
中-建屋-405	所内ケーブル	-	1	2系所内変圧器盤 ~ 所内電源盤	-	EM-CET	600V 38sq
中-建屋-406	所内ケーブル	-	1	1系所内変圧器盤 ~ 所内電源盤1	-	EM-CET	600V 200sq
中-建屋-407	所内ケーブル	-	1	1系所内変圧器盤 ~ 所内電源盤	-	EM-CET	600V 38sq
中-建屋-408	所内ケーブル	-	1	所内電源盤1 ~ 所内電源切替盤1	-	EM-CET	600V 150sq
中-建屋-409	所内ケーブル	-	1	発電機設備 ~ 所内電源切替盤1	-	EM-CET	600V 325sq×2
中-建屋-410	発電機切替盤(200V系)	-	1	配電盤室	-		
中-建屋-411	発電機切替盤(100V系)	-	1	配電盤室	-		
中-建家-412	融雪電源盤	-	1	配電盤室	-		