

仕様書

1. 納入品の品名、品質規格等

田口森林事務所管内で下記納入一覧表の林道等に運搬納入する。

2. 納入先一覧表

林道名	品名	品質規格	数量 (m3)	運搬距離	備考
裏谷第一林道	再生骨材	0～40mm	10	20kmまで	
	割栗石	50～150mm	50		
桶小屋第一林道	再生骨材	0～40mm	10	20kmまで	
	割栗石	50～150mm	50		
西川林道 段戸管理車道	再生骨材	0～40mm	10	20kmまで	
	割栗石	50～150mm	70		
駒ヶ原裏谷林道	再生骨材	0～40mm	10	15kmまで	
	割栗石	50～150mm	30		
樫尾分水林道	再生骨材	0～40mm	30	25kmまで	
	割栗石	50～150mm	70		
	計				

3. 運搬に係わる条件

1) 運搬距離の起算点は最寄りの役場等とする。詳細は(別紙1)砕石等納入に係わる林道等の一覧表のとおり。

2) 舗装路、砂利路は考慮せず、一律とする。

3) 運搬車両は10トン車とする。

4. 納入期間等

契約の翌日から令和9年3月15日

但し、運搬日時、数量等は監督職員の指示によること。

また、数量を変更する場合がある。

(別紙1)

砕石等供給に係る林道等の一覧表

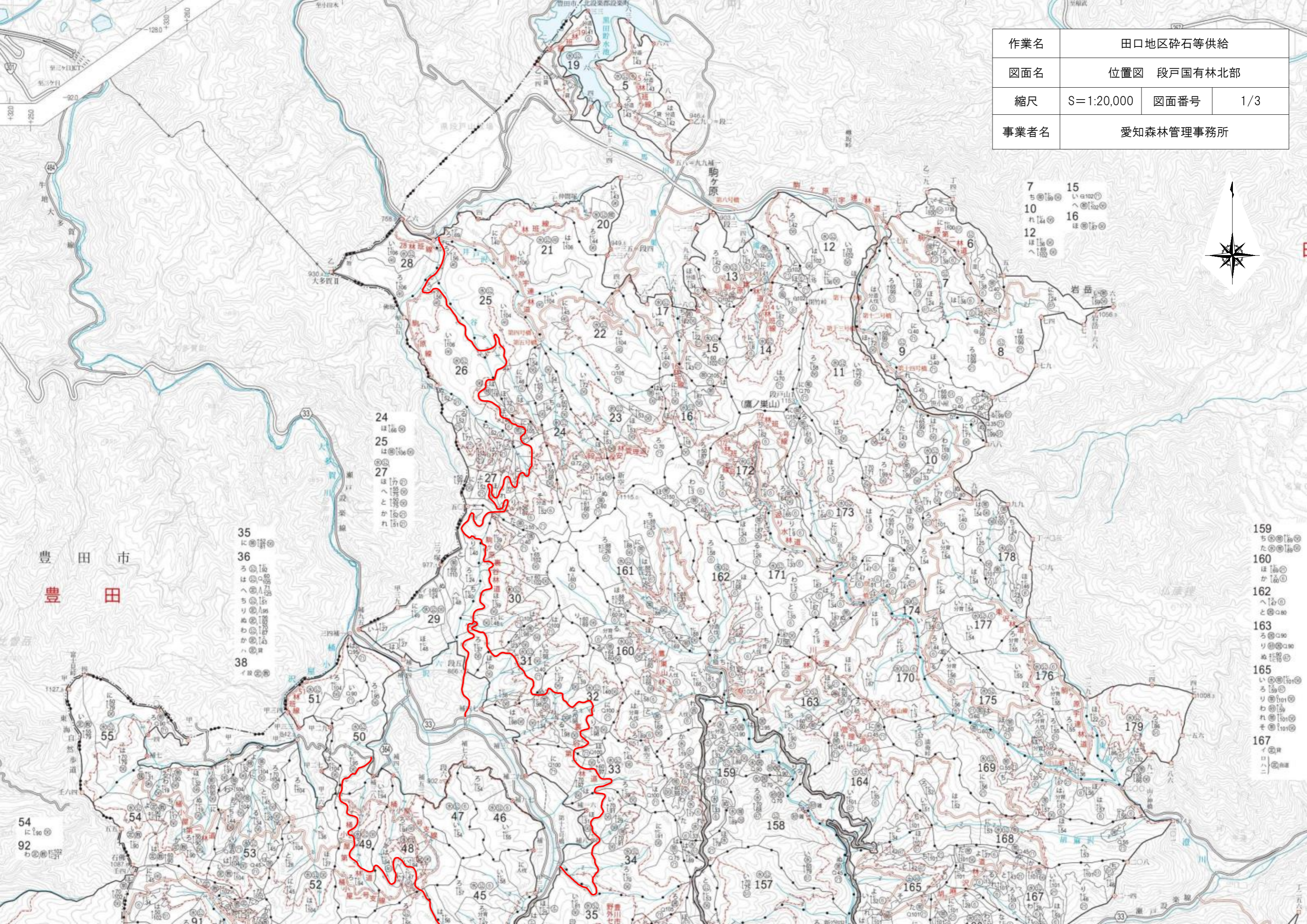
(単位：km)

所在地	最寄りの市町村役場	国有林	林道等名	市町村役場等から林道までの距離	林道延長	平均運搬距離	分類
北設楽郡 設楽町	設楽町 役場	段戸	裏谷第一林道	15.1	3.6	16.9	20kmまで
			桶小屋第一林道	15.0	2.9	16.5	20kmまで
			西川林道・段戸管理車道	15.5	6.9	19.0	20kmまで
	豊田市 稲武支所		駒ヶ原裏谷林道	10.1	5.7	13.0	15kmまで
	榎尾分水林道		18.3	12.0	24.3	25kmまで	

※林道の位置については、別添位置図による。

※平均運搬距離は、役場～林道中間地点の距離とする。

作業名	田口地区砕石等供給		
図面名	位置図 段戸国有林北部		
縮尺	S=1:20,000	図面番号	1/3
事業者名	愛知森林管理事務所		

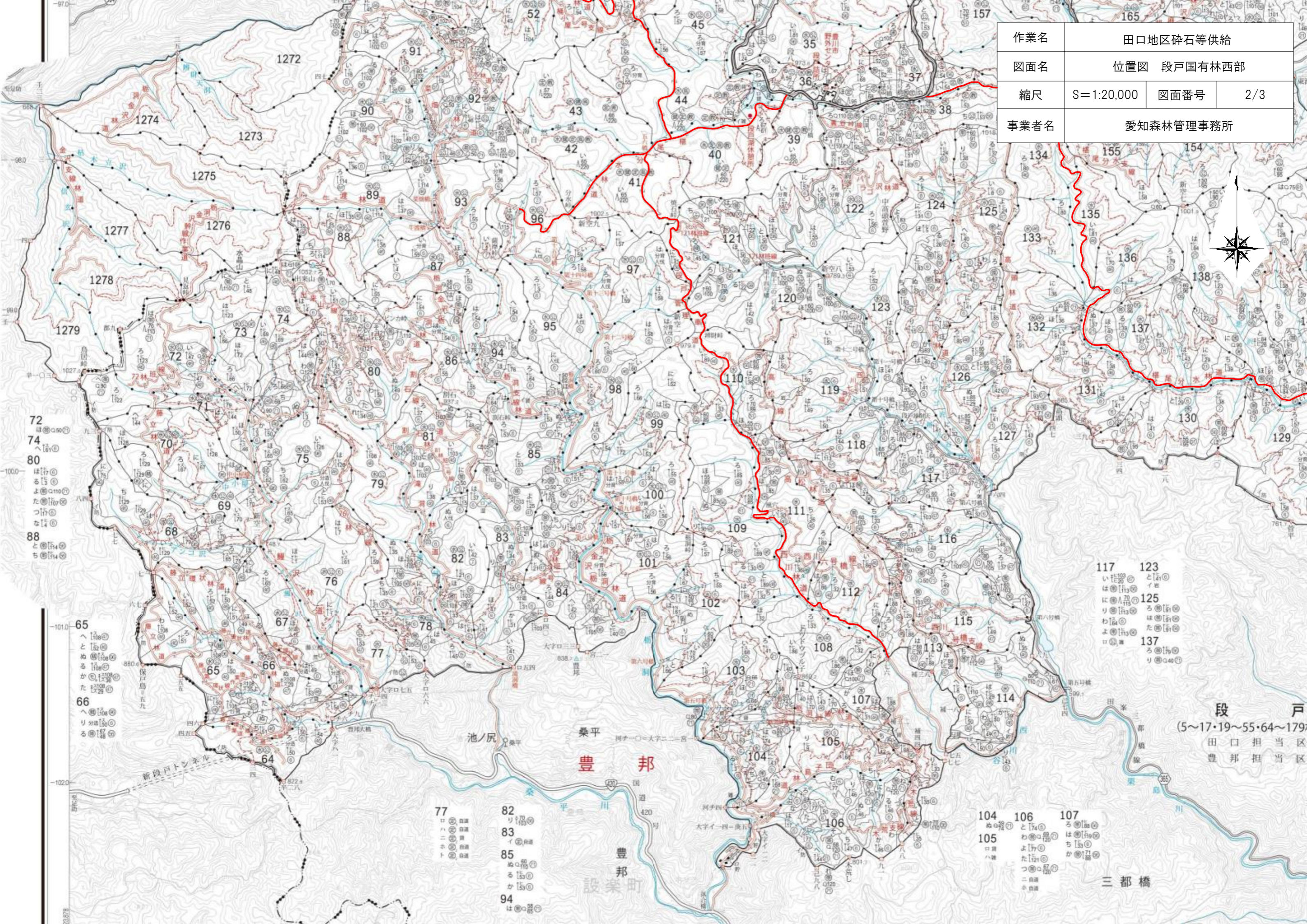


- 7 ち①①①
- 10 れ①①①
- 12 ほ①①①
- 15 い①①①
- 16 ほ①①①

- 35 に①①①
- 36 ろ①①①
- 38 イ①①①

- 159 ち①①①
- 160 ほ①①①
- 162 と①①①
- 163 ろ①①①
- 165 い①①①
- 167 イ①①①

作業名	田口地区砕石等供給		
図面名	位置図 段戸国有林西部		
縮尺	S=1:20,000	図面番号	2/3
事業者名	愛知森林管理事務所		



117 い指
はに
に
り
わ
よ
口

123 と
イ
に
ろ
は
た
り

125 ろ
は
た
か

137 ろ
り

77 ロ
ハ
ニ
ホ
ト

82 リ
イ
イ
ぬ
る
か
94 は

83 イ
85 ろ
か
94 は

104 む
105 口
106 と
わ
よ
た
つ
二
ホ

107 ろ
は
ち
か

段戸
(5~17・19~55・64~179)
田口担当区
豊邦担当区

三都橋

豊邦

豊邦
設楽町

池ノ尻

新段戸トンネル

