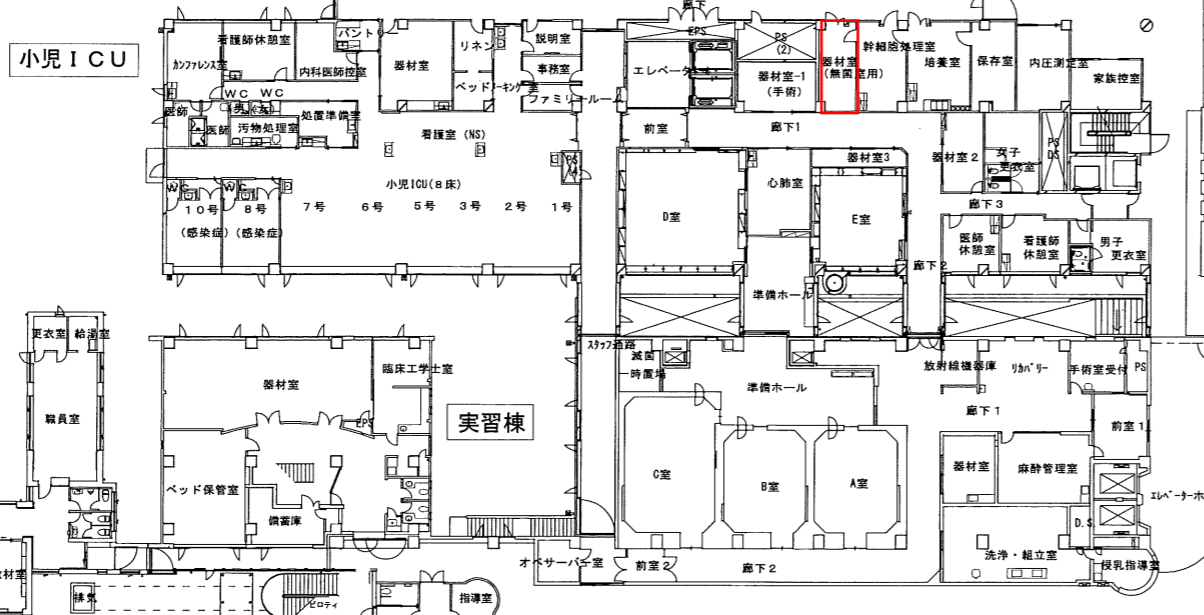


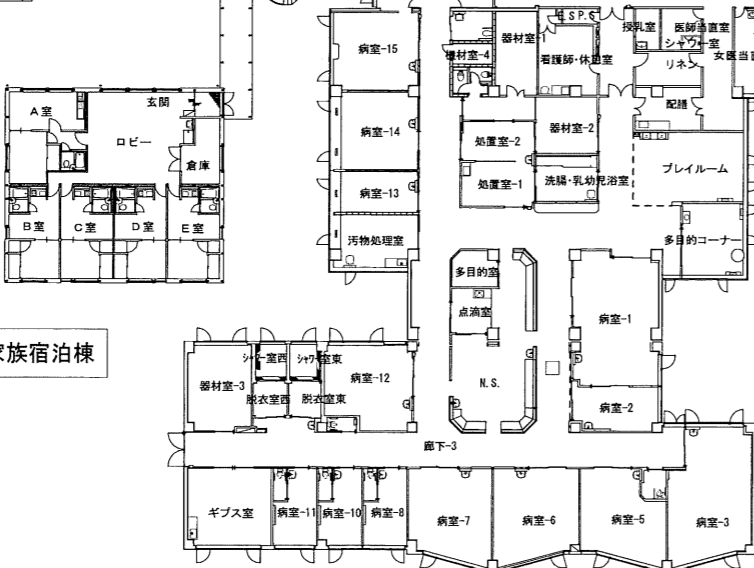
赤城特別支援学校



小児 ICU



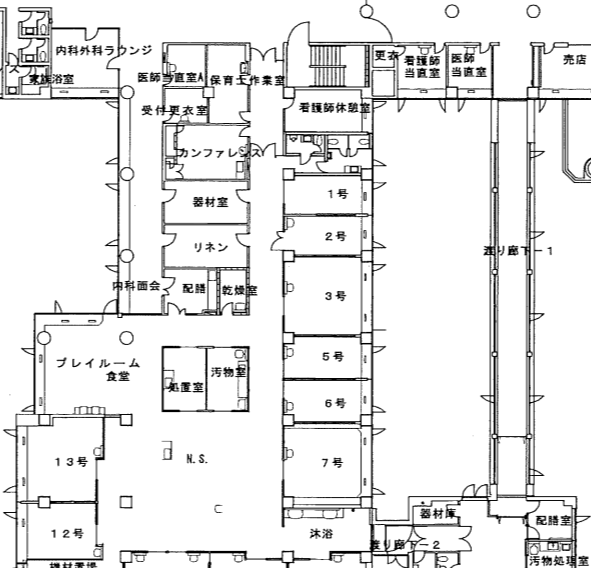
家族宿泊棟



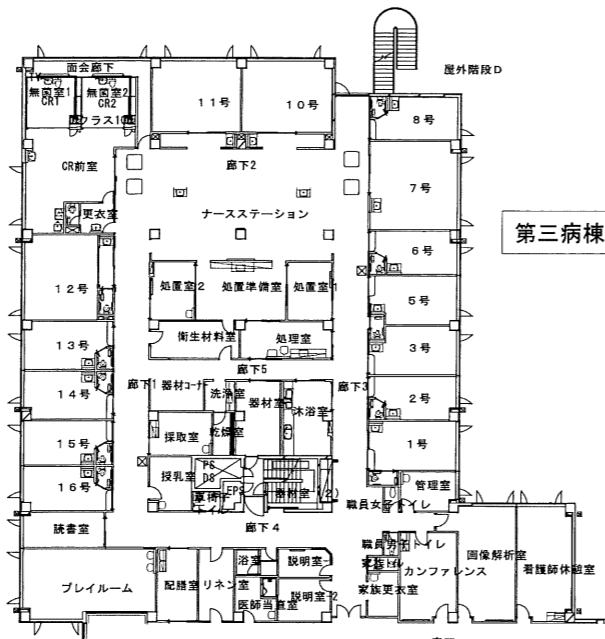
第二病棟



第一病棟



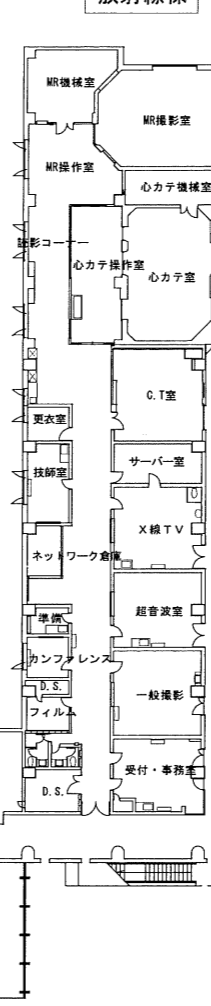
第三病棟



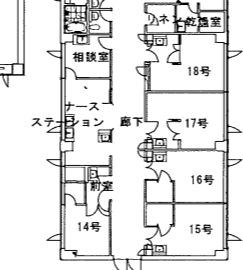
手術棟



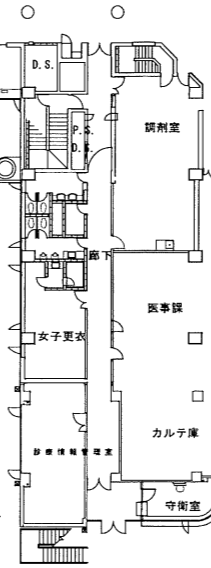
放射線棟



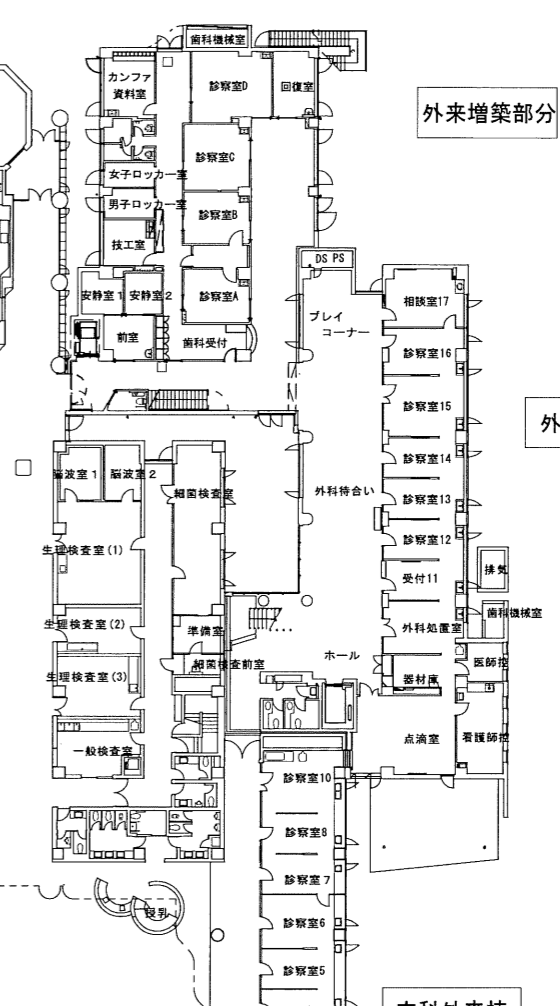
東棟病棟



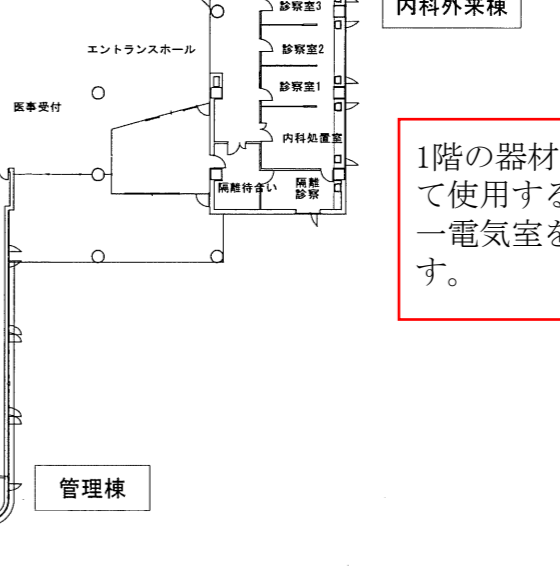
管理棟



外来増築部分



外科外来棟



内科外来棟



1階の器材室（サーバー室として使用する予定）と、地階の第一電気室をつなぐ工事となります。

1階平面図

