

別紙

点 検 仕 様 書

件名 粕屋町立図書館・歴史資料館
空調・衛生設備保守点検業務

住所 粕屋町若宮一丁目1番1号

施設名 粕屋町立図書館・歴史資料館

設備機器一覧表

1) 空調設備機器

項目		数量	単位	点検回数
1	空冷ヒートポンプチラー 型式:UWXY1800FLC(ダイキン)	2	台	定期点検・簡易点検 2回/年
2	空冷ヒートポンプエアコン 型式:RSLYJ450KC(ダイキン) エアコン室内機×1台	1	台	定期点検・フィルター清掃 2回/年 簡易点検 2回/年
	型式:RYJ160L(ダイキン) エアコン室内機×2台	2	台	
	型式:RTYJ56LT(ダイキン) エアコン室内機×1台	1	台	
3	空調機 型式:AH21EB	1	台	定期点検・フィルター清掃 2回/年
4	ポンプ 型式:80×65K67.5	1	台	定期点検 2回/年
	型式:65×50M61.5	2	台	
	型式:50×40K63.7	1	台	
5	密閉式膨張タンク	1	台	定期点検 2回/年
6	ファンコイルユニット	58	台	定期点検・フィルター清掃 2回/年
7	全熱交換器	10	台	定期点検・フィルター清掃 2回/年
8	送風機	12	台	定期点検 2回/年

2) 衛生設備機器

項目		数量	単位	点検回数
1	給湯器	4	台	定期点検 1回/年
2	電気温水器	5	台	定期点検 1回/年
3	便器ロータンク	15	台	定期点検 1回/年

3) 自動制御装置

項目		数量	単位	点検回数
1	自動制御機器	1	式	定期点検 2回/年

設備機器一覧表

4) 排気口類清掃業務

項目		数量	単位	清掃回数
1	天井扇用グリル	21	台	清掃 1回/年
2	VHS/HS	79	台	清掃 1回/年
3	ブリーズラインBL-D	22	台	清掃 1回/年
4	ノズル吹出口	21	台	清掃 1回/年
5	AHU吸込グリル	1	箇所	清掃 1回/年

点検要領書

	名 称	項 目	内 容
冷房切替点検整備	空冷ヒートポンプチラー	据付状態の確認	基礎及びアンカーボルトの点検
		電気系統点検	端子部点検増し締め・絶縁抵抗測定
		冷媒系統点検	冷媒リークテスト
		保安装置他	保安装置動作確認・計器類校正または交換(必要に応じ)
		試運転	異音・振動の有無、電流・温度測定
	空冷式エアコン	据付状態の確認	基礎及びアンカーボルトの点検
		電気系統点検	端子部点検増し締め・絶縁抵抗測定
		冷媒系統点検	冷媒リークテスト
		試運転	異音・振動の有無、電流・温度測定
	空調機	据付状態の確認	基礎及びアンカーボルトの点検
		電気系統点検	端子部点検増し締め・絶縁抵抗測定
		回転部点検	軸受け部注入・Vベルト張り点検調整 プーリー点検・フィルター清掃
		試運転	異音・振動の有無、電流・温度測定
	ポンプ	グランドパッキン	増し締め調整(必要に応じて交換)
		カップリング	ゴムの磨耗確認(必要に応じて交換)
		試運転	異音・振動の有無、電流・圧力測定
	密閉式膨張タンク	機能確認	正常に機能しているか確認・空気補充
	ファンコイル	フィルター	フィルターを清掃
	全熱交換器	フィルター	フィルターを清掃
	送風機	回転部点検	Vベルト張り点検調整・プーリー点検
試運転		異音・振動の有無	
ファンコイルユニットドレン通水試験	試運転	冷房点検時排水テスト	
巡回	空冷ヒートポンプチラー	運転状態確認	異音・振動の有無、電流・温度測定
	空調機	運転状態確認	異音・振動の有無、電流・温度測定
	ポンプ	運転状態確認	異音・振動の有無、電流・圧力測定
	空冷式エアコン	運転状態確認	異音・振動の有無、簡易点検
冷媒漏洩点検	空冷ヒートポンプチラー 空冷式エアコン	冷媒漏洩点検	フロン排出抑制法に基づく点検

点検要領書

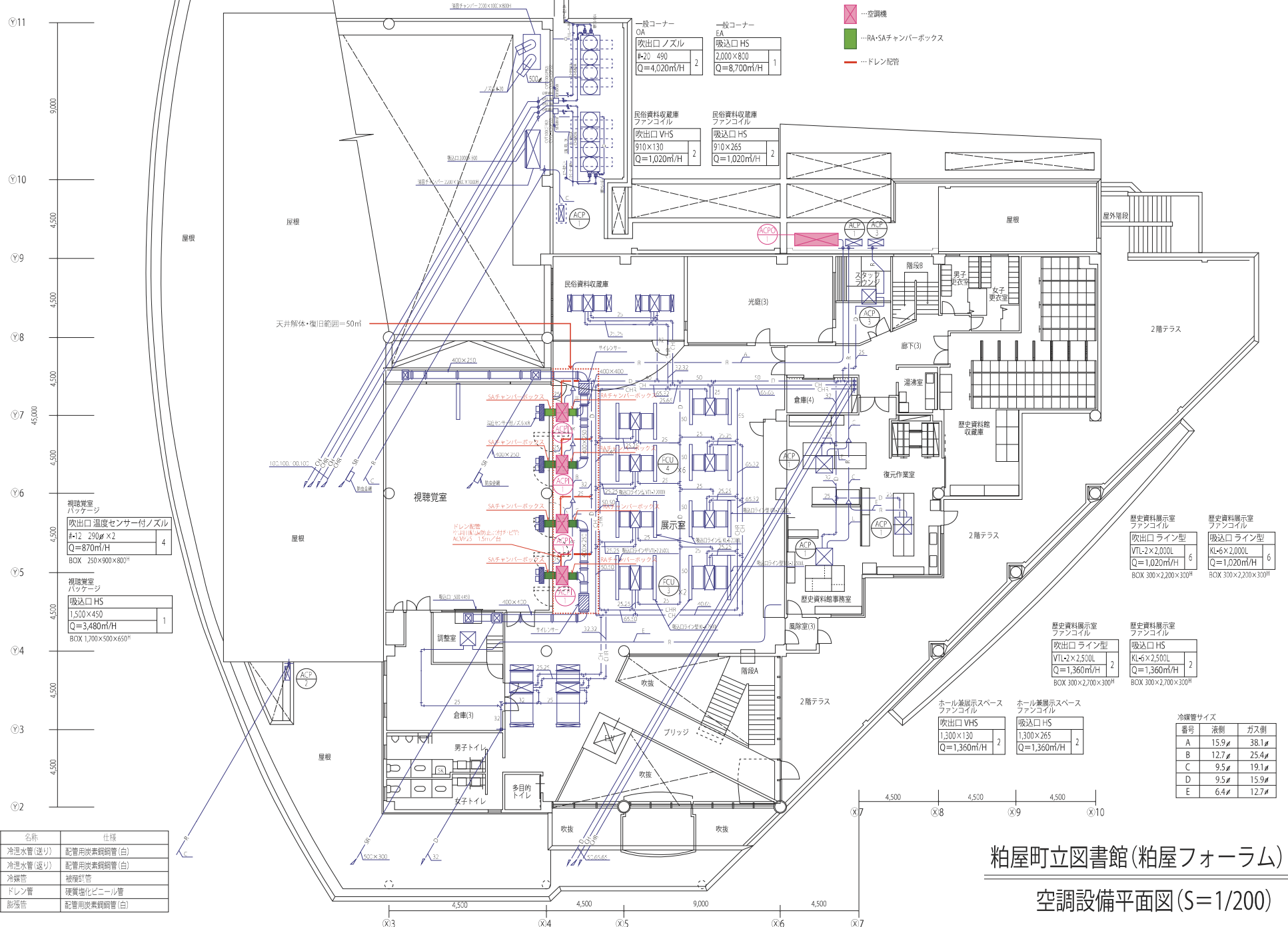
	名 称	項目	内 容
暖 房 切 替 点 検 整 備	空冷ヒートポンプチラー	据付状態の確認	基礎及びアンカーボルトの点検
		電気系統点検	端子部点検増し締め・絶縁抵抗測定
		冷媒系統点検	冷媒リークテスト
		保安装置他	保安装置動作確認・計器類校正または交換(必要に応じ)
		試運転	異音・振動の有無、電流・温度測定
	空冷式エアコン	据付状態の確認	基礎及びアンカーボルトの点検
		電気系統点検	端子部点検増し締め・絶縁抵抗測定
		冷媒系統点検	冷媒リークテスト
		試運転	異音・振動の有無、電流・温度測定
	空調機	据付状態の確認	基礎及びアンカーボルトの点検
		電気系統点検	端子部点検増し締め・絶縁抵抗測定
		回転部点検	軸受け部注入・Vベルト張り点検調整 プーリー点検・フィルター清掃
		試運転	異音・振動の有無、電流・温度測定
	ポンプ	グランドパッキン	増し締め調整(必要に応じて交換)
		カップリング	ゴムの磨耗確認(必要に応じて交換)
		試運転	異音・振動の有無、電流・圧力測定
	密閉式膨張タンク	機能確認	正常に機能しているか確認・空気補充
	ファンコイル	フィルター	フィルターを清掃
	全熱交換器	フィルター	フィルターを清掃
	送風機	回転部点検	Vベルト張り点検調整・プーリー点検
		試運転	異音・振動の有無
巡 回	空冷ヒートポンプチラー	運転状態確認	異音・振動の有無、電流・温度測定
	空調機	運転状態確認	異音・振動の有無、電流・温度測定
	ポンプ	運転状態確認	異音・振動の有無、電流・圧力測定
	空冷式エアコン	運転状態確認	異音・振動の有無、簡易点検
冷 媒 漏 洩 点 検	空冷ヒートポンプチラー	冷媒漏洩点検	フロン排出抑制法に基づく点検
	空冷式エアコン		

点検要領書

名 称	項目	内 容
給湯器	運転状態確認	運転状態の確認・温水温度確認
電気温水器	運転状態確認	運転状態の確認・温水温度確認
便器ロータンク	作動確認	ボールタップ作動及び給水量確認
		詰まり確認
自動制御装置	作動確認	各機器の遠方操作・始動確認

名 称	項目	内 容
制気口類清掃業務	清掃	天井面に設置している器具を取外しブラシ等で水洗いを行う。器具乾燥後所定の位置に取付復旧する。

粕屋フォーラム2階空調設備平面図



- ...空調機
- ...RA-SAチャンバーボックス
- ...ドレン配管

一般コーナー OA 吹出口ノズル #20 490 Q=4,020m ³ /H	一般コーナー EA 吸込口HS 2,000×820 Q=8,700m ³ /H
---	--

民俗資料収蔵庫 ファンコイル 吹出口VHS 910×130 Q=1,020m ³ /H	民俗資料収蔵庫 ファンコイル 吸込口HS 910×265 Q=1,020m ³ /H
--	---

歴史資料展示室 ファンコイル 吹出口ライン型 VTL-2×2,000 Q=1,020m ³ /H BOX 300×2,200×300 ^H	歴史資料展示室 ファンコイル 吸込口ライン型 KL-6×2,000 Q=1,020m ³ /H BOX 300×2,200×300 ^H
---	--

歴史資料展示室 ファンコイル 吹出口ライン型 VTL-2×2,500 Q=1,360m ³ /H BOX 300×2,700×300 ^H	歴史資料展示室 ファンコイル 吸込口HS KL-6×2,500 Q=1,360m ³ /H BOX 300×2,700×300 ^H
---	--

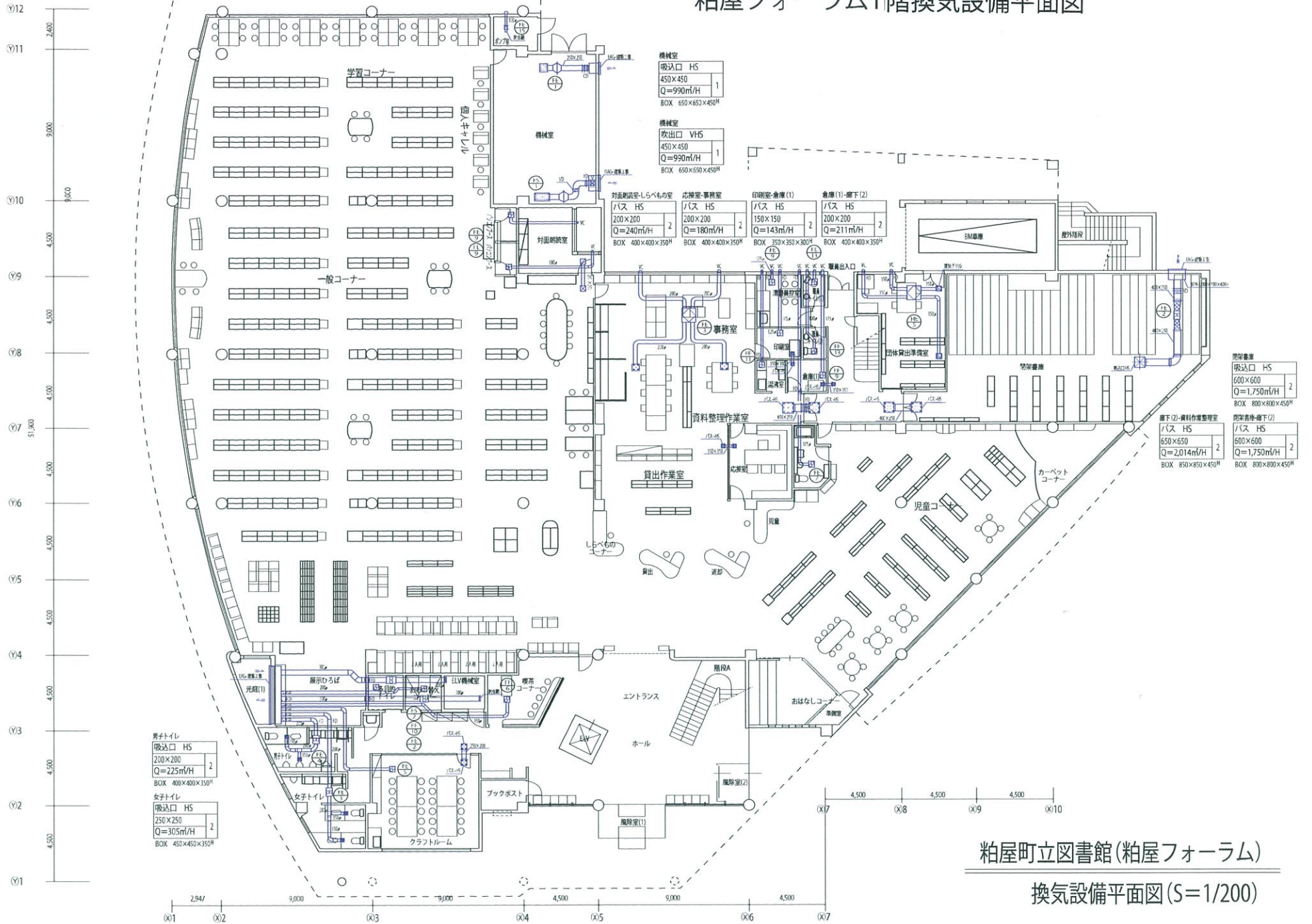
ホール兼展示スペース ファンコイル 吹出口VHS 1,300×130 Q=1,360m ³ /H	ホール兼展示スペース ファンコイル 吸込口HS 1,300×265 Q=1,360m ³ /H
---	--

冷媒管サイズ		
番号	液側	ガス側
A	15.9φ	38.1φ
B	12.7φ	25.4φ
C	9.5φ	19.1φ
D	9.5φ	15.9φ
E	6.4φ	12.7φ

記号	名称	仕様
— CH —	冷温水管(送り)	配管用炭素鋼管(白)
— CHR —	冷温水管(返り)	配管用炭素鋼管(白)
— R —	冷媒管	被覆銅管
— D —	ドレン管	複層強化ビニール管
— E —	膨張管	配管用炭素鋼管(白)

粕屋町立図書館(粕屋フォーラム)
空調設備平面図(S=1/200)

粕屋フォーラム1階換気設備平面図



粕屋町立図書館(粕屋フォーラム)
換気設備平面図(S=1/200)

粕屋フォーラム 2階換気設備平面図

⑪
9,000
 ⑩
4,500
 ⑨
4,500
 ⑧
4,500
 ⑦
45,000
 ⑥
4,500
 ⑤
4,500
 ④
4,500
 ③
4,500
 ②
4,500

歴史資料展示室
(全熱交換器)
 吸入口 HS
 400×400
 Q=800m³/H 3
 BOX 550×550×500^H

歴史資料展示室
(全熱交換器)
 吹出口 アネモE2
 #-30
 Q=800m³/H 3
 BOX 500×500×400^H

...全熱交換器取替箇所
 ...スパイラルダクト300φ⇒250φへ盛替箇所

視聴覚室
 吹出口 ノズル
 #2 70レバー付
 Q=870m³/H 8
 BOX 1,000×300×500^H

視聴覚室
(全熱交換器)
 吸入口 HS
 450×450
 Q=1,000m³/H 2
 BOX 600×600×500^H

視聴覚室
(全熱交換器)
 吹出口 アネモE2
 #-35
 Q=1,000m³/H 2
 BOX 500×500×400^H

調整室-ホール兼展示スペース
 バス HS
 150×150
 Q=90m³/H 1
 BOX 350×350×300^H

男子トイレ
 吸入口 HS
 300×300
 Q=393m³/H 1
 BOX 500×500×400^H

女子トイレ
 吸入口 HS
 250×250
 Q=290m³/H 1
 BOX 450×450×400^H

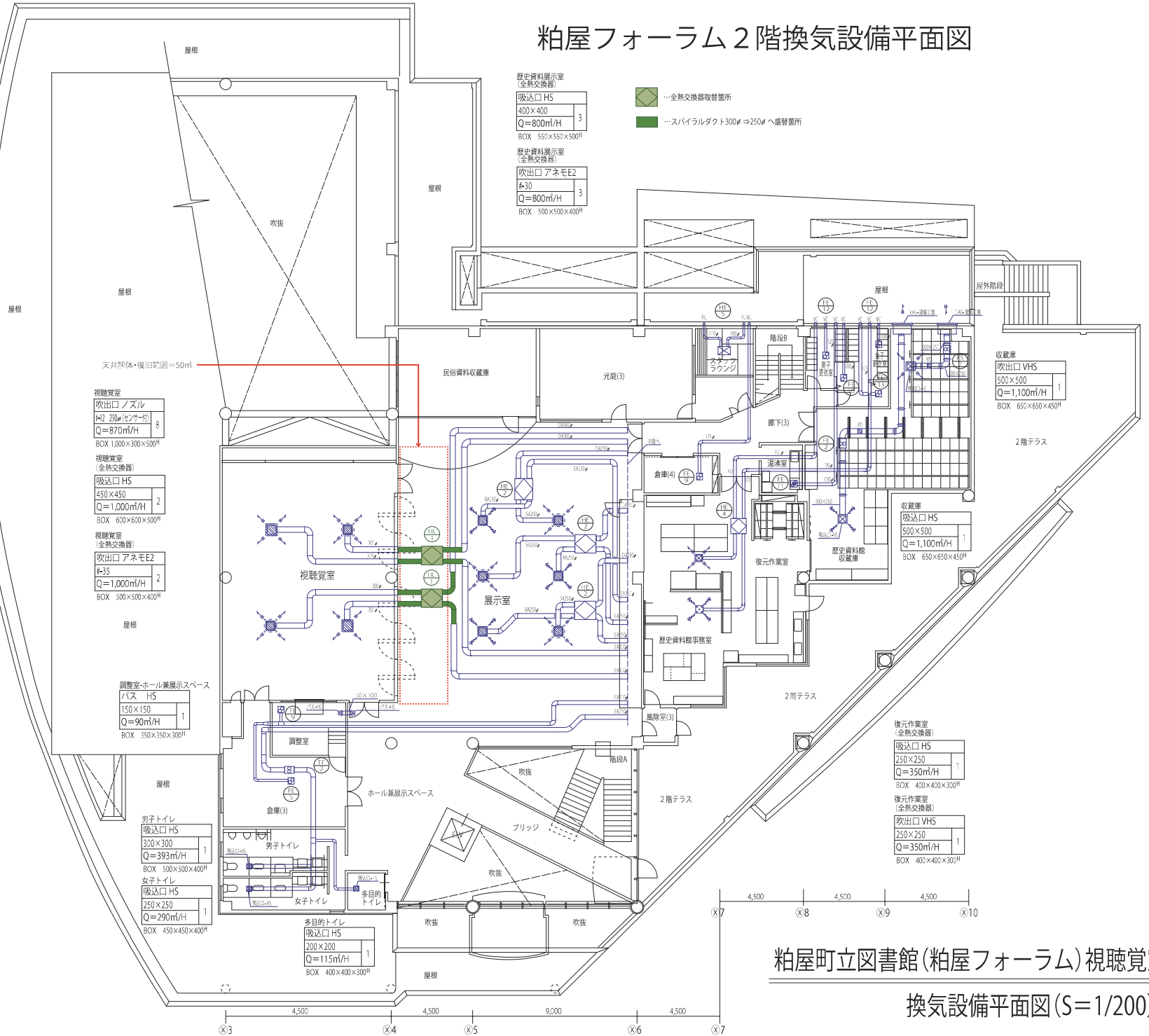
多目的トイレ
 吸入口 HS
 200×200
 Q=115m³/H 1
 BOX 400×400×300^H

収納庫
 吹出口 VHS
 500×500
 Q=1,100m³/H 1
 BOX 650×650×450^H

収納庫
 吸入口 HS
 500×500
 Q=1,100m³/H 1
 BOX 650×650×450^H

復元作業室
(全熱交換器)
 吸入口 HS
 250×250
 Q=350m³/H 1
 BOX 400×400×300^H

復元作業室
(全熱交換器)
 吹出口 VHS
 250×250
 Q=350m³/H 1
 BOX 400×400×300^H



粕屋町立図書館(粕屋フォーラム)視聴覚室

換気設備平面図(S=1/200)