

令和 年 月 日

工 事 設 計 書

工 種	委 託		摘 要	工 期 日 間
工 事 番 号				
路 線 ・ 河 川 名	町立保育所・幼稚園5園、かすやこども館			
工 事 箇 所	糟屋郡粕屋町仲原一丁目16番3号 外			
工 事 名	町立保育所・幼稚園（5園）、かすやこども館空調機保守点検洗浄業務			
工 事 費（設計額）	当初	第1回変更	増減	
	円 うち消費税相当額 (円)	円 うち消費税相当額 (円)	円 (%)	
工 事 費（請負額）	当初	第1回変更	増減	
	円 うち消費税相当額 (円)	円 うち消費税相当額 (円)	円 (%)	
着 工 期 日	令和 年 月 日	請 負 人		
竣 工 期 限	令和 年 月 日			

町立保育所・幼稚園(5園)、かすやこども館 空調機保守点検洗浄業務 内訳書

品名 仕様	数量	単位	単価	金額	備考
町立保育所 空調機点検洗浄業務					
空調機点検業務 仲原保育所、西保育所、中央保育所 全53台 ※仲原保育所 旧保育所給食センター除く	2	回			
空調機清掃業務 仲原保育所、西保育所、中央保育所 全53台 ※仲原保育所 旧保育所給食センター除く	4	回			
空調機保守点検・清掃業務 仲原保育所(旧保育所給食センター事務室) 全1台	2	回			
空調機保守点検・清掃業務 仲原保育所(旧保育所給食センター厨房内) 全2台	1	回			
全熱交換器点検 中央保育所 全12台(フィルター清掃含む)	1	回			
分解洗浄業務 中央保育所 13台(給食センター、2階)	1	回			
諸経費	1	式			
町立幼稚園 空調機点検洗浄業務					
空調機保守点検・清掃業務 全20台	1	回			
全熱交換器点検 西幼稚園 全15台(フィルター清掃含む)	1	回			
分解洗浄業務 西幼稚園 5台(職員室、保健室、遊戯室)	1	回			
諸経費	1	式			
かすやこども館 空調設備保守点検業務					
GHP室外機点検 全3台	2	回			
EHP室外機点検 全4台	2	回			
全熱交換器点検 全2台(フィルター清掃含む)	2	回			
室内機点検 全37台(フィルター清掃含む)	2	回			
給排気口フィルター清掃	9	ヶ所			
フロン排出抑制法に伴う漏洩点検 (対象機:GHP室外機3台)	1	回			
同上点検整備記録簿作成費	1	式			
諸経費	1	式			
小計					
消費税	1	式			
合計					

町立保育所・幼稚園 空調機保守点検洗浄業務

業務仕様書(保育所・幼稚園共通)

粕屋町 子ども未来課

空調機保守点検業務(保育所・幼稚園共通)

点検作業内容

1.空調機

- (1)電気関係(圧縮機等)の絶縁測定 (2)冷媒漏れ検査 (3)ドレン点検 (4)エアークリナー清掃
(5)電圧、電流値測定 (6)送風機点検 (7)熱交換器詰り、汚れ点検 (8)室温測定
(9)室温測定(10)冷媒圧力測定(高圧・低圧)(11)腐食状況確認(12)軽微な修繕(修繕部品が発生しない修繕)
(13)その他特別に契約する事項

2.全熱交換器

- (1)電圧、電流値測定 (2)送風機点検 (3)エアークリナー及びエレメント清掃
(4)外観点検 (5)軽微な修繕(修繕部品が発生しない修繕) (7)その他特別に契約する事項

3.点検作業回数

- 保育所3園 : 空調機 点検年2回(5月/11月頃)※仲原保育所 旧保育所給食センターを除く
保育所3園 : 空調機 清掃年4回(5月/8月/11月/2月頃)※仲原保育所 旧保育所給食センターを除く
仲原保育所(旧保育所給食センター事務室): 空調機 点検・清掃年2回(冷房前5月、暖房前11月頃)
仲原保育所(旧保育所給食センター厨房内): 空調機 点検・清掃年1回(冷房前5月頃)
中央保育所全熱交換器 : 点検・清掃年1回(5~6月頃)
幼稚園2園 : 空調機 点検・清掃年1回(5~6月頃)
西幼稚園全熱交換器 : 点検・清掃年1回(5~6月頃)

※故障診断作業及び機器洗浄作業は別途

4.特記事項

- 各施設より機器の不具合が発生した旨の連絡があった場合は、1両日中に現地へ訪問し状況報告を行うこと。
- 契約期間中に発生する修繕の故障診断(一次診断)で発生する出張諸経費については本契約に含む。
- 故障診断後の修繕については別途見積提出後の修繕とする。

*契約外作業

- 上記以外の機器及び付帯機器、付帯工事等の点検
- 故障修理作業及び機器洗浄作業は別途

町立保育所 空調機保守点検洗浄業務

業務仕様書

粕屋町 子ども未来課

業務内訳(保育所)

委託件名	町立保育所 空調機保守点検洗浄業務
履行場所	粕屋町仲原一丁目16番3号、仲原2739番地1、若宮二丁目11番18号
期 間	令和8年4月1日より令和9年3月31日まで
提 出 先	粕屋町 子ども未来課
業務内容	<p>1. 空調機保守点検業務</p> <ul style="list-style-type: none">・保 守 令和8年4月1日より令和9年3月31日まで・点検・清掃回数 仲原保育所、西保育所、中央保育所 点検年2回 冷房前5月、暖房前11月頃 仲原保育所、西保育所、中央保育所 清掃年4回 冷房前5月 冷房中8月 暖房前11月 暖房中2月頃 ※仲原保育所 旧保育所給食センターを除く 仲原保育所(旧保育所給食センター事務室) 点検・清掃年2回 冷房前5月、暖房前11月頃 仲原保育所(旧保育所給食センター厨房内) 点検・清掃年1回 冷房前5月・中央保育所 年1回 全熱交換器点検(フィルター清掃含む) 冷房前5～6月頃・保守及び点検箇所 別紙のとおり 68台 <p>2. 空調機洗浄業務</p> <ul style="list-style-type: none">・洗浄回数 年1回 10、11月 頃・洗浄箇所 別紙のとおり 中央保育所13台

空調機保守点検洗浄仕様書

別紙のとおり

保育所 空調機器設置一覧

	職員室 (事務室)	職員室 (給食センター)	調理室	配膳室	会議室 (給食センター更衣室)	会議室 (更衣室) 2階	遊戯室	0歳児	1歳児	2歳児	3歳児	4歳児	5歳児	廊下 1階	廊下 2階	調乳室	その他 (多目的室)
仲原保育所 (旧保育所給食センター) 3台	RAS-2518AD		FHYCJ80B														
			FHYCJ80B														
仲原保育所 11台	FAP63FA			FHCP112FC			FVP224DB	SRK28TT-W	FHYP112P	FDEZP1605S	FHP80FB	FHP80FB	FAYP80P				
							FVP224DB		FHCP112EM								
西保育所 13台	FAP112DB			FVP140AL	RAV-453KJ		FHYBJ140F	FHCP140AL	FHCP112EM	FHCP140AL	FHP140FB	FHP140DG	FHCP140FC				
							FHYBJ140F										
							FHYBJ140F										
							FHYBJ140F										
中央保育所 空調機29台 全熱交換器12台	空冷ヒートポンプ 天井カセット形	空冷ヒートポンプ 壁掛形	空冷ヒートポンプ 厨房用		空冷ヒートポンプ 壁掛形	空冷ヒートポンプ 天井カセット形	空冷ヒートポンプ 天井カセット形	空冷ヒートポンプ 天井カセット形	空冷ヒートポンプ 天井カセット形	空冷ヒートポンプ 天井カセット形	空冷ヒートポンプ 天井埋込ダクト形	空冷ヒートポンプ 天井埋込ダクト形	空冷ヒートポンプ 天井埋込ダクト形	空冷ヒートポンプ 天井カセット形	空冷ヒートポンプ 天井カセット形	空冷ヒートポンプ 壁掛形	空冷ヒートポンプ 天井カセット形
	空冷ヒートポンプ 天井カセット形	全熱交換ユニット 天井吊形	空冷ヒートポンプ 厨房用		全熱交換ユニット 天井吊形	全熱交換ユニット 天井吊形	空冷ヒートポンプ 壁掛形	空冷ヒートポンプ 天井カセット形	空冷ヒートポンプ 天井カセット形	空冷ヒートポンプ 天井カセット形	全熱交換ユニット 天井埋込型	全熱交換ユニット 天井埋込型	全熱交換ユニット 天井埋込型	空冷ヒートポンプ 天井カセット形	空冷ヒートポンプ 天井カセット形	全熱交換ユニット 天井カセット形	全熱交換ユニット 天井カセット形
	全熱交換ユニット 天井カセット形		空冷ヒートポンプ 厨房用				空冷ヒートポンプ 壁掛形	全熱交換ユニット 天井埋込型	全熱交換ユニット 天井埋込型	全熱交換ユニット 天井埋込型				空冷ヒートポンプ 天井カセット形	空冷ヒートポンプ 天井カセット形		
							空冷ヒートポンプ 壁掛形										

※保守点検業務は上記の全68台、洗浄業務は○がついたエアコン13台

4年サイクルで洗浄業務(各10台程度)を実施予定

町立幼稚園 空調機保守点検洗浄業務

業務仕様書

粕屋町 子ども未来課

業務内訳(幼稚園)

委託件名	町立幼稚園 空調機保守点検洗浄業務
履行場所	粕屋町戸原東二丁目21番1号、仲原2461番地
期 間	令和8年4月1日より令和9年3月31日まで
提 出 先	粕屋町 子ども未来課
業務内容	<p>1. 空調機保守点検業務</p> <ul style="list-style-type: none">・保 守 令和8年4月1日より令和9年3月31日まで・大川幼稚園、西幼稚園 点検・清掃年1回 冷房前5～6月頃・西幼稚園 年1回 全熱交換器点検(フィルター清掃含む) 冷房前5～6月頃・保守及び点検箇所 別紙のとおり 35台 <p>2. 空調機洗浄業務</p> <ul style="list-style-type: none">・洗浄回数 年1回 10～11月頃・洗浄箇所 別紙のとおり 西幼稚園5台

空調機保守点検洗浄仕様書

別紙のとおり

幼稚園 空調機設置一覧

		職員室 (給湯室)	遊戯室			会議室	保育室1	保育室2	保育室3	保育室4	多目的室	保健室	教材室
西幼稚園 空調機10台 全熱交換器15台		SZRH112BB	SZYH160CB	全熱交換ユニット 天井埋込型	全熱交換ユニット 天井埋込型		SZRH140BB	SZRH140BB	SZRH140BB	SZRH140BB	FHCP40FA	BC40J-WF	全熱交換ユニット 天井カセット形
		全熱交換ユニット 天井カセット形	SZYH160CB	全熱交換ユニット 天井埋込型	全熱交換ユニット 天井埋込型		全熱交換ユニット 天井埋込型	全熱交換ユニット 天井埋込型	全熱交換ユニット 天井埋込型	全熱交換ユニット 天井埋込型	全熱交換ユニット 天井カセット形	全熱交換ユニット 天井カセット形	
			SZYH160CB	全熱交換ユニット 天井埋込型					全熱交換ユニット 天井埋込型	全熱交換ユニット 天井埋込型			
大川幼稚園 10台		MPUZ-P140HA-K	SZYH160CB			MPUZ-P56HA-K	SZRH140BB	SZRH140BB	SZRH140BB	SZRH140BB			
		MPUZ-RP50HA	SZYH160CB										
			SZYH160CB										

※保守点検業務は上記の全35台、洗浄業務は○がついたエアコン5台のみ。
4年サイクルで洗浄業務(各5台程度)を実施予定

かすやこども館 空調機保守点検洗浄業務

業務仕様書

粕屋町 子ども未来課

業務内訳(かすやこども館)

委託件名	かすやこども館 空調機保守点検洗浄業務
履行場所	粕屋町駕与丁一丁目6番2号
期 間	令和8年4月1日より令和9年3月31日まで
提 出 先	粕屋町 子ども未来課
業務内容	<p>1. 空調機保守点検業務</p> <ul style="list-style-type: none">・保 守 令和8年4月1日より令和9年3月31日まで・点検・清掃回数 年2回 冷房5～6月 暖房10～11月頃・保守及び点検箇所 以下及び別紙のとおり <p>GHP室外機 3台</p> <p>EHP室外機 4台</p> <p>全熱交換器 2台</p> <p>室内機 37台</p> <p>2. 給排気口フィルター清掃</p> <ul style="list-style-type: none">・清掃回数 年2回 冷房5～6月 暖房10～11月 頃・清掃箇所 別紙のとおり 9カ所 <p>3. フロン排出抑制法に基づく漏洩点検</p> <ul style="list-style-type: none">・点検回数 年1回・対象機 GHP室外機3台・整備記録簿作成

空調機保守点検洗浄仕様書

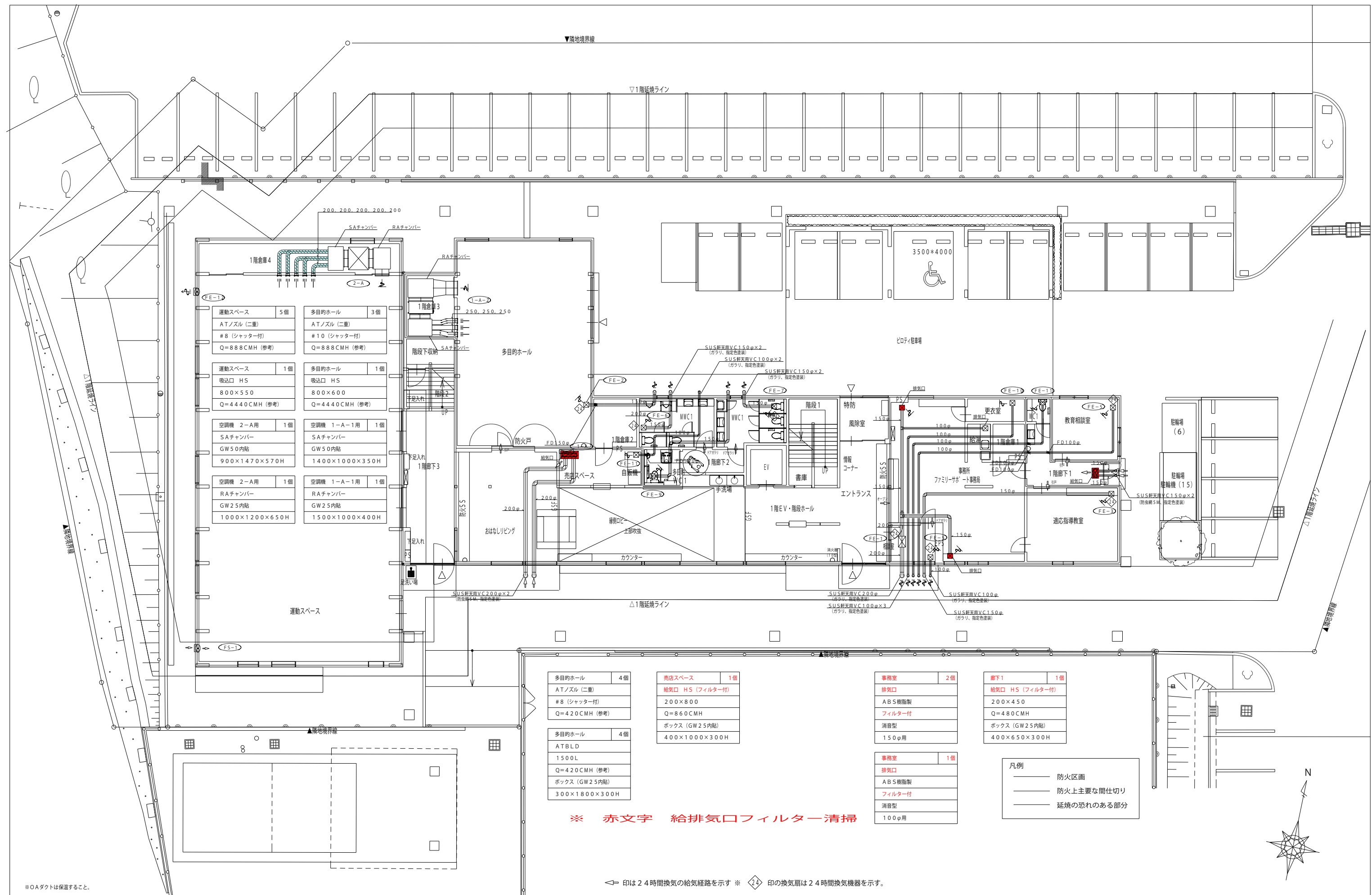
別紙のとおり

かすやこども館 GHP室外機、室内機 一覧

場所	運動スペース 屋外 (室外機)	エントランス	1階 EV・ 階段ホール	廊下3	おはなし リビング	相談室	売店スペース	多目的 ホール	廊下2	2階 EV・ 階段ホール	縁側ロビー (吹抜)	ボランティアルーム
型番 屋外室外機3台 室内機20台	U-GWH560S1D + U-GH560S1D	S-G28LS1	S-G22LS1	S-G22LS1	S-G56US1N	S-G22DMS1	S-G28LS1	S-G28US1N	S-G22LS1	S-G56LS1	S-G71FS2	S-G28US1N
	U-GH560S1D		S-G22LS1	S-G22LS1	S-G56US1N			S-G28US1N	S-G28US1N	S-G56LS1	S-G71FS2	S-G28US1N
	U-GWH710S1D							S-G160FES2				
場所	会議室	創作スペース	学習スペース	飲食コーナー	子育て支援 ルーム	授乳室	運動 スペース					
型番 室内機11台 全熱交換器2台	S-G56US1N	S-G36US1N	S-G71US1N	S-G140US1N	S-G140ES1	S-G22DMS1	S-G280ES1					
		S-G36US1N	S-G71US1N		S-G140ES1		S-G280ES1					
					全熱交換器 LGH-N80RSD							
					全熱交換器 LGH-N80RSD							
<p>※GHP保守点検業務は上記の室外機3台(1台は2基分)、室内機31台、全熱交換器2台</p>												

かすやこども館 EHP室外機、室内機 一覧

	運動スペース 屋外 (室外機)	事務所	適応相談 室	教育相談室	更衣室							
型番 屋外室外機4台 室内機6台	CU-P140X4	CS-P45U4A	CS-P63U4A	CS-P45U4A	CS-P40U4A							
	CU-P63X4	CS-P45U4A										
	CU-P45X4	CS-P45U4A										
	CU-P40X4											
<p>※EHP保守点検業務は、上記の室外機4台、室内機6台</p>												



※OAダクトは保温すること。

◁印は24時間換気の給気経路を示す ※ 24印の換気扇は24時間換気機器を示す。

多目的ホール	4個
ATノズル (二重)	
# 8 (シャッター付)	
Q=420CMH (参考)	
多目的ホール	4個
ATBLD	
1500L	
Q=420CMH (参考)	
ボックス (GW25内貼)	
300×1800×300H	

売店スペース	1個
給気口 HS (フィルター付)	
200×800	
Q=860CMH	
ボックス (GW25内貼)	
400×1000×300H	

事務室	2個
排気口	
ABS樹脂製	
フィルター付	
消音型	
150φ用	

廊下1	1個
給気口 HS (フィルター付)	
200×450	
Q=480CMH	
ボックス (GW25内貼)	
400×650×300H	

事務室	1個
排気口	
ABS樹脂製	
フィルター付	
消音型	
100φ用	

凡例	
—	防火区画
—	防火上主要な間仕切り
—	延焼の恐れのある部分

※ 赤文字 給排気口フィルター清掃

▽2階延焼ライン

※ 赤字 給排気口フィルター清掃

子育て支援ルーム	1個	子育て支援ルーム	1個
給気口 HS (フィルター付)		給気口 HS 全熱交換器用	
200×750		200×700	
Q=580CMH		Q=720CMH	
ボックス (GW25内貼)	中仕切		
400×1800×350H			

子育て支援ルーム	3個
ATノズル (二重)	
#10 (シャッター付)	
Q=720CMH (参考)	

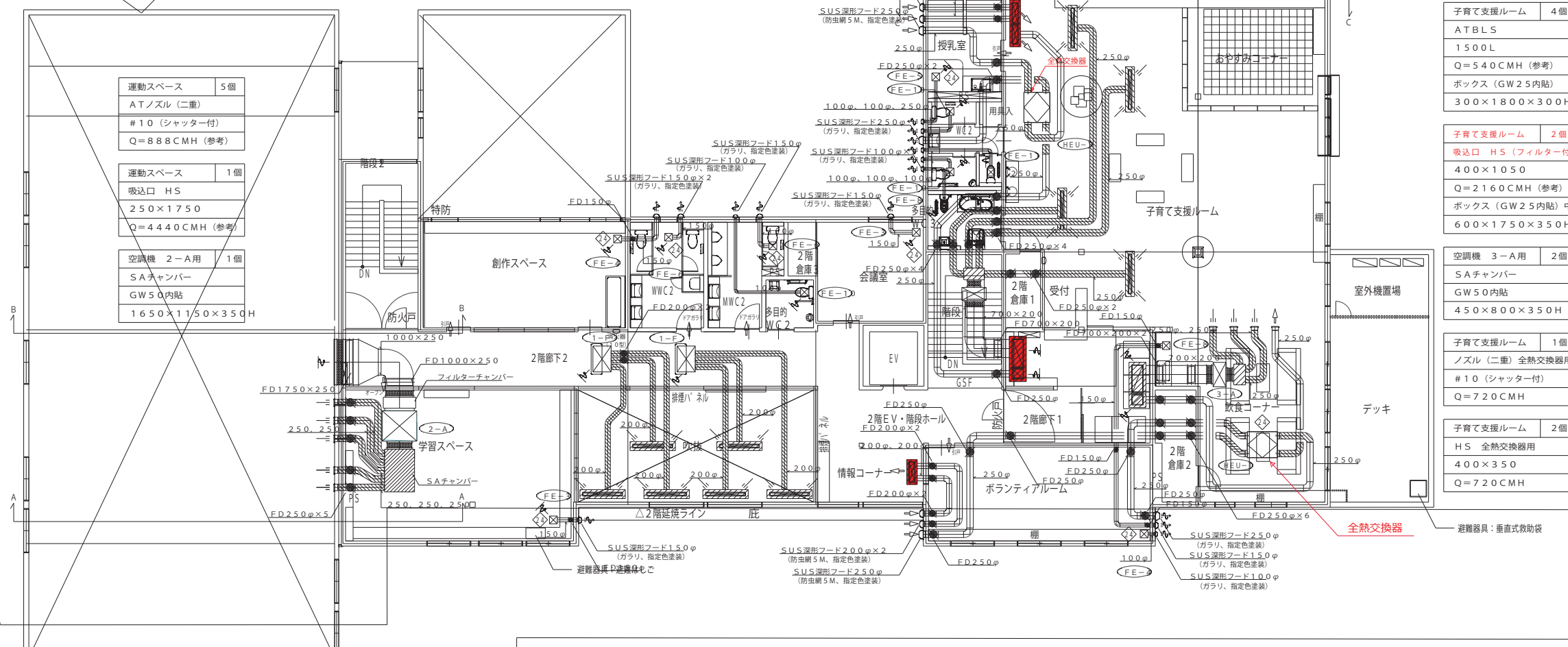
子育て支援ルーム	4個
ATBLS	
1500L	
Q=540CMH (参考)	
ボックス (GW25内貼)	
300×1800×300H	

子育て支援ルーム	2個
吸込口 HS (フィルター付)	
400×1050	
Q=2160CMH (参考)	
ボックス (GW25内貼)	中仕切
600×1750×350H	

空調機 3-A用	2個
SAチャンパー	
GW50内貼	
450×800×350H	

子育て支援ルーム	1個
ノズル (二重) 全熱交換器用	
#10 (シャッター付)	
Q=720CMH	

子育て支援ルーム	2個
HS 全熱交換器用	
400×350	
Q=720CMH	

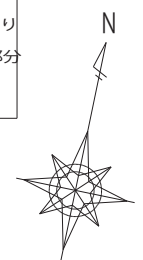


運動スペース	5個
ATノズル (二重)	
#10 (シャッター付)	
Q=888CMH (参考)	
運動スペース	1個
吸込口 HS	
250×1750	
Q=4440CMH (参考)	
空調機 2-A用	1個
SAチャンパー	
GW50内貼	
1650×1150×350H	

縁側ロビー吹抜	6個
ATBLS	
1500L	
Q=420CMH (参考)	
ボックス (GW25内貼)	
300×1800×300H	

EV・階段ホール	1個
給気口 HS (フィルター付)	
200×750	
Q=800CMH	
ボックス (GW25内貼)	
400×950×300H	

凡例	
——	防火区画
——	防火上主要な間仕切り
——	延焼の恐れのある部分
——	小屋裏隔壁



※OAダクトは保温すること。

◁印は24時間換気の給気経路を示す。◇印の換気扇は24時間換気機器を示す。

設計	設計年月日	工事名称	設計番号
	縮尺	図面名称	01
製図	製図	2階平面図 (空調・換気 ダクト設備)	図面番号
	担当	1/100 (A3=50%)	M-09
承認	承認印		