

# 業 務 仕 様 書

委託業務の名称 小中学校 樹木管理業務

## 業務履行特記事項

### (1) 業務履行計画

- 1) 業務遂行にあたっては、町担当者より施工対象樹木の指示を受け、現場調査を十分に行い、実施時期を町担当者、学校長と協議の上、業務計画書を作成し遂行すること。
- 2) 工程表、業務打合せ簿・材料搬入簿等は、常備すること。
- 3) 資材搬入等、本業務のための車両の通行等交通安全対策については十分留意すること。特に、資材搬入の時間帯等については、町担当者並びに学校長と十分な打合わせを行うこと。
- 4) 工事車両侵入路については、徐行運転とすること。また、公用車両を優先させること。
- 5) 受託者は、安全計画書の内容を作業員等に徹底指導のうえ業務を行うこと。
- 6) 業務範囲外の箇所に業務中損傷を与えた時は、業務受託者が責任と負担を持って必ず原型に復すること。

### (2) 軽微な変更

業務遂行上生じた設計内容との軽微な変更については、町担当者に報告し、協議すること。

### (3) 材料指定メーカーについて

薬剤等、使用材料については、業務遂行前に町担当の確認をとること。

### (4) 業務用資材及び労力の調達

可能なかぎり、地元業者を活用すること。

### (5) 業務進捗状況報告

業務進捗状況を書面にて、随時町担当者に報告すること。消毒・剪定を行った樹木を図面上に図示して報告書に添付すること。

### (6) その他の注意事項

その他本仕様書に記していない事項は、町担当者の指示による。

# 委託業務内訳書

## 小中学校 樹木管理業務

(単位：円)

名 称	摘 要	数量	単位	単価	金 額	備 考
1. 樹木管理	小 学 校	1.0	式			
	中 学 校	1.0	式			
		1.0	式			
直接工事費						
	共通仮設費	1.0	式			
純工事費						
	現場管理費	1.0	式			
工事原価						
	一般管理費	1.0	式			
工事価格						
	消費税相当額	1.0	式			
合 計						
( 内 訳 )	小 学 校					
	中 学 校					
	計					

## 委託業務内訳書

(小中学校 樹木管理業務)

(単位：円)

名 称	摘 要	数 量	実施分	単 位	単 価	金 額	備 考
1. 樹木管理 大川小学校							
薬剂散布(年2回)							
	高木A	25.0	25.0	本			幹回り ～60cm未満
	高木B	68.0	68.0	本			幹回り 60～120cm未満
	高木C	32.0	32.0	本			幹回り 120～180cm未満
	高木D	12.0	12.0	本			幹回り 180～240cm未満
	高木E	15.0	15.0	本			幹回り 240cm以上
	中木B	2.0	2.0	本			樹高 1.0～2.0m未満
	中木C	22.0	22.0	本			樹高 2.0～3.0m未満
	低木B	8.0	8.0	本			樹高 0.5～1.0m未満
	低木C	10.0	10.0	本			樹高 1.0～2.0m未満
	寄植	88.0	88.0	m <sup>2</sup>			樹高 0.5～1.0m未満
	生垣	189.0	189.0	m			樹高 1.0～2.0m未満
	計						
剪定(年1回)							
	高木A(軽剪定)	25.0	25.0	本			幹回り ～60cm未満
	高木B(軽剪定)	68.0	68.0	本			幹回り 60～120cm未満
	高木C(軽剪定)	32.0	32.0	本			幹回り 120～180cm未満
	高木D(基本剪定)	12.0	12.0	本			幹回り 180～240cm未満
	高木E(基本剪定)	15.0	15.0	本			幹回り 240cm以上
	中木B(軽剪定)	2.0	2.0	本			樹高 1.0～2.0m未満
	中木C(軽剪定)	22.0	22.0	本			樹高 2.0～3.0m未満
	低木B	8.0	8.0	本			樹高 0.5～1.0m未満
	低木C	10.0	10.0	本			樹高 1.0～2.0m未満
	寄植	88.0	88.0	m <sup>2</sup>			樹高 0.5～1.0m未満
	生垣	189.0	189.0	m			樹高 1.0～2.0m未満
	計						
	合計						

## 委託業務内訳書

(小中学校 樹木管理業務)

(単位：円)

名 称	摘 要	数量	実施分	単位	単価	金 額	備 考
1. 樹木管理 仲原小学校							
薬剤散布(年2回)							
	高木A	1.0	1.0	本			幹回り ～60cm未満
	高木B	39.0	39.0	本			幹回り 60～120cm未満
	高木C	16.0	16.0	本			幹回り 120～180cm未満
	高木D	7.0	7.0	本			幹回り 180～240cm未満
	高木E	0.0	0.0	本			幹回り 240cm以上
	中木B	25.0	25.0	本			樹高 1.0～2.0m未満
	中木C	9.0	9.0	本			樹高 2.0～3.0m未満
	低木B	10.0	10.0	本			樹高 0.5～1.0m未満
	低木C	1.0	1.0	本			樹高 1.0～2.0m未満
	寄植	91.0	91.0	m <sup>2</sup>			樹高 0.5～1.0m未満
	生垣	146.0	146.0	m			樹高 1.0～2.0m未満
	計						
剪定(年1回)							
	高木A(軽剪定)	1.0	1.0	本			幹回り ～60cm未満
	高木B(軽剪定)	39.0	39.0	本			幹回り 60～120cm未満
	高木C(軽剪定)	16.0	16.0	本			幹回り 120～180cm未満
	高木D(基本剪定)	7.0	7.0	本			幹回り 180～240cm未満
	高木E(基本剪定)	0.0	0.0	本			幹回り 240cm以上
	中木B(軽剪定)	25.0	25.0	本			樹高 1.0～2.0m未満
	中木C(軽剪定)	9.0	9.0	本			樹高 2.0～3.0m未満
	低木B	10.0	10.0	本			樹高 0.5～1.0m未満
	低木C	1.0	1.0	本			樹高 1.0～2.0m未満
	寄植	91.0	91.0	m <sup>2</sup>			樹高 0.5～1.0m未満
	生垣	146.0	146.0	m			樹高 1.0～2.0m未満
	計						
	合計						

## 委託業務内訳書

(小中学校 樹木管理業務)

(単位：円)

名 称	摘 要	数量	実施分	単位	単価	金 額	備 考
1. 樹木管理 粕屋西小学校							
薬剤散布(年2回)							
	高木A	93.0	93.0	本			幹回り ～60cm未満
	高木B	51.0	51.0	本			幹回り 60～120cm未満
	高木C	7.0	7.0	本			幹回り 120～180cm未満
	高木D	4.0	4.0	本			幹回り 180～240cm未満
	高木E	2.0	2.0	本			幹回り 240cm以上
	中木B	11.0	11.0	本			樹高 1.0～2.0m未満
	中木C	41.0	41.0	本			樹高 2.0～3.0m未満
	低木B	1.0	1.0	本			樹高 0.5～1.0m未満
	低木C	4.0	4.0	本			樹高 1.0～2.0m未満
	寄植	27.0	27.0	m <sup>2</sup>			樹高 0.5～1.0m未満
	生垣	55.0	55.0	m			樹高 1.0～2.0m未満
	計						
剪定(年1回)							
	高木A(軽剪定)	93.0	93.0	本			幹回り ～60cm未満
	高木B(軽剪定)	51.0	51.0	本			幹回り 60～120cm未満
	高木C(軽剪定)	7.0	7.0	本			幹回り 120～180cm未満
	高木D(基本剪定)	4.0	4.0	本			幹回り 180～240cm未満
	高木E(基本剪定)	2.0	2.0	本			幹回り 240cm以上
	中木B(軽剪定)	11.0	11.0	本			樹高 1.0～2.0m未満
	中木C(軽剪定)	41.0	41.0	本			樹高 2.0～3.0m未満
	低木B	1.0	1.0	本			樹高 0.5～1.0m未満
	低木C	4.0	4.0	本			樹高 1.0～2.0m未満
	寄植	27.0	27.0	m <sup>2</sup>			樹高 0.5～1.0m未満
	生垣	55.0	55.0	m			樹高 1.0～2.0m未満
	計						
	合計						

## 委託業務内訳書

(小中学校 樹木管理業務)

(単位：円)

名 称	摘 要	数量	実施分	単位	単価	金 額	備 考
1. 樹木管理 粕屋中央小学校							
薬剤散布(年2回)							
	高木A	0.0	0.0	本			幹回り ～60cm未満
	高木B	38.0	38.0	本			幹回り 60～120cm未満
	高木C	16.0	16.0	本			幹回り 120～180cm未満
	高木D	7.0	7.0	本			幹回り 180～240cm未満
	高木E	3.0	3.0	本			幹回り 240cm以上
	中木B	1.0	1.0	本			樹高 1.0～2.0m未満
	中木C	26.0	26.0	本			樹高 2.0～3.0m未満
	低木B	21.0	21.0	本			樹高 0.5～1.0m未満
	低木C	7.0	7.0	本			樹高 1.0～2.0m未満
	寄植	206.0	206.0	m <sup>2</sup>			樹高 0.5～1.0m未満
	生垣	39.0	39.0	m			樹高 1.0～2.0m未満
	計						
剪定(年1回)							
	高木A(軽剪定)	0.0	0.0	本			幹回り ～60cm未満
	高木B(軽剪定)	37.0	37.0	本			幹回り 60～120cm未満
	高木C(軽剪定)	16.0	16.0	本			幹回り 120～180cm未満
	高木D(基本剪定)	7.0	7.0	本			幹回り 180～240cm未満
	高木E(基本剪定)	2.0	2.0	本			幹回り 240cm以上
	中木B(軽剪定)	1.0	1.0	本			樹高 1.0～2.0m未満
	中木C(軽剪定)	26.0	26.0	本			樹高 2.0～3.0m未満
	低木B	21.0	21.0	本			樹高 0.5～1.0m未満
	低木C	7.0	7.0	本			樹高 1.0～2.0m未満
	寄植	206.0	206.0	m <sup>2</sup>			樹高 0.5～1.0m未満
	生垣	39.0	39.0	m			樹高 1.0～2.0m未満
	計						
	合計						

## 委託業務内訳書

(小中学校 樹木管理業務)

(単位：円)

名称	摘要	数量	実施分	単位	単価	金額	備考
1. 樹木管理 粕屋中学校							
薬剤散布(年2回)							
	高木A	18.0	18.0	本			幹回り ～60cm未満
	高木B	71.0	71.0	本			幹回り 60～120cm未満
	高木C	12.0	12.0	本			幹回り 120～180cm未満
	高木D	2.0	2.0	本			幹回り 180～240cm未満
	高木E	0.0	0.0	本			幹回り 240cm以上
	中木B	17.0	17.0	本			樹高 1.0～2.0m未満
	中木C	75.0	75.0	本			樹高 2.0～3.0m未満
	低木B	11.0	11.0	本			樹高 0.5～1.0m未満
	低木C	5.0	5.0	本			樹高 1.0～2.0m未満
	寄植	396.0	396.0	m <sup>2</sup>			樹高 0.5～1.0m未満
	生垣	265.0	265.0	m			樹高 1.0～2.0m未満
	計						
剪定(年1回)							
	高木A(軽剪定)	18.0	18.0	本			幹回り ～60cm未満
	高木B(軽剪定)	71.0	71.0	本			幹回り 60～120cm未満
	高木C(軽剪定)	12.0	12.0	本			幹回り 120～180cm未満
	高木D(基本剪定)	2.0	2.0	本			幹回り 180～240cm未満
	高木E(基本剪定)	0.0	0.0	本			幹回り 240cm以上
	中木B(軽剪定)	17.0	17.0	本			樹高 1.0～2.0m未満
	中木C(軽剪定)	75.0	75.0	本			樹高 2.0～3.0m未満
	低木B	11.0	11.0	本			樹高 0.5～1.0m未満
	低木C	5.0	5.0	本			樹高 1.0～2.0m未満
	寄植	396.0	396.0	m <sup>2</sup>			樹高 0.5～1.0m未満
	生垣	265.0	265.0	m			樹高 1.0～2.0m未満
	計						
	合計						

## 委託業務内訳書

(小中学校 樹木管理業務)

(単位：円)

名称	摘要	数量	実施分	単位	単価	金額	備考
1. 樹木管理 粕屋東中学校							
薬剤散布(年2回)							
	高木A	32.0	32.0	本			幹回り ～60cm未満
	高木B	123.0	123.0	本			幹回り 60～120cm未満
	高木C	13.0	13.0	本			幹回り 120～180cm未満
	高木D	8.0	8.0	本			幹回り 180～240cm未満
	高木E	1.0	1.0	本			幹回り 240cm以上
	中木B	16.0	16.0	本			樹高 1.0～2.0m未満
	中木C	17.0	17.0	本			樹高 2.0～3.0m未満
	低木B	18.0	18.0	本			樹高 0.5～1.0m未満
	低木C	22.0	22.0	本			樹高 1.0～2.0m未満
	寄植	536.0	536.0	m <sup>2</sup>			樹高 0.5～1.0m未満
	生垣	90.0	90.0	m			樹高 1.0～2.0m未満
	計						
剪定(年1回)							
	高木A(軽剪定)	32.0	32.0	本			幹回り ～60cm未満
	高木B(軽剪定)	123.0	123.0	本			幹回り 60～120cm未満
	高木C(軽剪定)	13.0	13.0	本			幹回り 120～180cm未満
	高木D(基本剪定)	8.0	8.0	本			幹回り 180～240cm未満
	高木E(基本剪定)	1.0	1.0	本			幹回り 240cm以上
	中木B(軽剪定)	16.0	16.0	本			樹高 1.0～2.0m未満
	中木C(軽剪定)	17.0	17.0	本			樹高 2.0～3.0m未満
	低木B	18.0	18.0	本			樹高 0.5～1.0m未満
	低木C	22.0	22.0	本			樹高 1.0～2.0m未満
	寄植	536.0	536.0	m <sup>2</sup>			樹高 0.5～1.0m未満
	生垣	90.0	90.0	m			樹高 1.0～2.0m未満
	計						
	合計						

# 大川小学校

- 大川沿い
- エノキ
  - エノキ
  - ケヤキ
  - サクラ
  - サクラ
  - サクラ
  - サクラ
  - シラカシ
  - センダン
  - ナンキンハゼ
  - ナンキンハゼ
  - マサキ

- 高C-1本
- 高E-1本
- 高E-1本
- 高B-7本
- 高C-7本
- 高D-5本
- 高E-3本
- 高B-1本
- 高E-1本
- 高B-2本
- 高C-2本
- 低B-1本

- プール北側
- エノキ
  - キョウチクトウ
  - サクラ
  - サクラ
  - サクラ
  - サクラ
  - サクラ
  - サザンカ
  - サルスベリ
  - ツバキ
  - ネズミモチ
- 高C-3本
  - 中C-1本
  - 高A-1本
  - 高B-3本
  - 高C-13本
  - 高D-3本
  - 高E-3本
  - 高A-1本
  - 高A-1本
  - 中C-1本
  - 高B-1本
- ヒラギモクセイ
  - ヒラドツツジ
  - ヒラドツツジ
  - マサキ
  - マサキ
  - ヤマモモ
  - 高A-1本
  - 中C-1本
  - 高B-1本

- 駐車場内
- イチヨウ
  - エノキ
  - エノキ
  - クス
  - クス
  - ツバキ
  - ツバキ
  - ボダイジュ
- 高E-2本
  - 高B-1本
  - 高C-1本
  - 高D-1本
  - 高E-1本
  - 中C-1本
  - 低B-1本
  - 高B-1本

- ヒラドツツジ 寄植20㎡
- サザンカ 生垣64m

- プール南側
- クロガネモチ
  - ケヤキ
  - ソテツ
  - ハマヒサカキ
  - ヒラギ
  - ヒラギモクセイ
  - ヒラドツツジ
  - サンゴジュ
- 高B-1本
  - 高C-1本
  - 中C-3本
  - 低C-1本
  - 高B-1本
  - 中C-1本
  - 寄植15㎡
  - 生垣125㎡

- 正門道路側
- アオキ
  - イチヨウ
  - ウバメガシ
  - ウバメガシ
  - ウバメガシ
  - ウメ
  - エノキ
  - カイズカ
  - カイズカ
- 低B-1本
  - 高D-1本
  - 高E-1本
  - 高A-2本
  - 中B-1本
  - 中C-1本
  - 高B-1本
  - 高E-1本
  - 高A-4本
  - 高B-21本

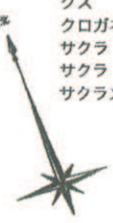
- カシ
- カシ
- キンモクセイ
- キンモクセイ
- キンモクセイ
- クス
- クロガネモチ
- サクラ
- サクラ
- サクラランボ

- 高B-1本
- 高C-1本
- サツキ
- サルスベリ
- ソテツ
- タイサンボク
- デイゴ
- パーム
- ハナミズキ
- ハマヒサキ
- ヒラギモクセイ
- ピラカンサス

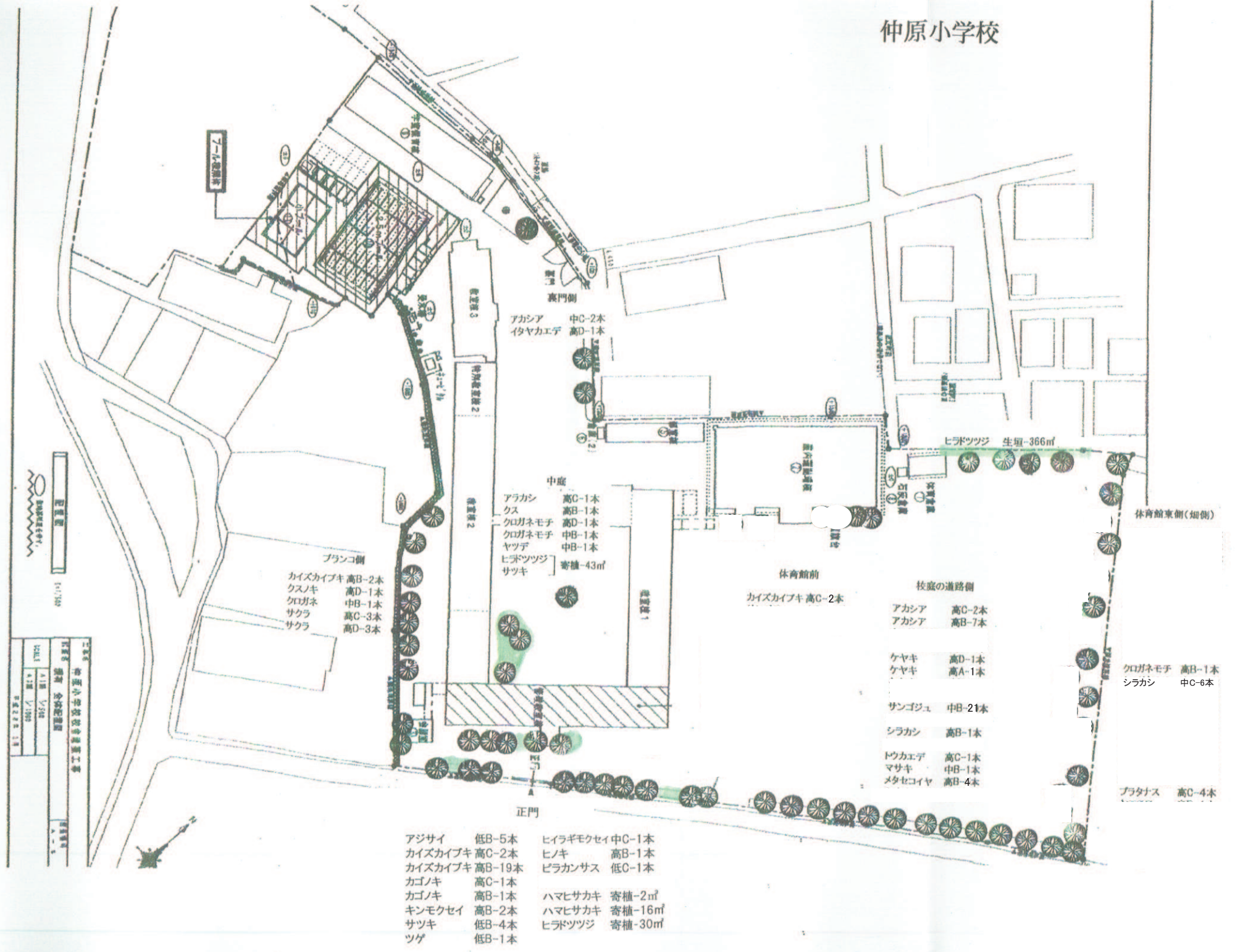
- 低B-1本
- 高B-1本
- 中C-6本
- 中C-1本
- 高D-1本
- 高B-1本
- 高B-1本
- 高B-1本
- 中B-1本
- 中C-1本
- 低C-1本

- 低B-2本
- 低C-5本
- 高B-1本
- 高B-1本
- 高B-2本
- 中C-1本
- 高D-1本
- 高B-1本
- 高B-1本
- 中C-1本

- 高A-1本
- 高B-1本
- 寄植-13㎡
- 寄植-36㎡




# 仲原小学校



10m

校名	仲原小学校
校種	小学校
所在地	東京都中央区
竣工年	昭和22年
設計者	〇〇〇〇
施工者	〇〇〇〇

プランコ側  
 カイズカイブキ 高B-2本  
 クスノキ 高D-1本  
 クロガネ 中B-1本  
 サクラ 高C-3本  
 サクラ 高D-3本

裏門側  
 アカシア 中C-2本  
 イタヤカエデ 高D-1本

中庭  
 アラカシ 高C-1本  
 クス 高B-1本  
 クロガネモチ 高D-1本  
 クロガネモチ 中B-1本  
 ヤツデ 中B-1本  
 ヒラドツツジ 寄植-43㎡  
 サツキ

体育館前  
 カイズカイブキ 高C-2本

校庭の道路側  
 アカシア 高C-2本  
 アカシア 高B-7本  
 ケヤキ 高D-1本  
 ケヤキ 高A-1本  
 サングジュ 中B-21本  
 シラカシ 高B-1本  
 トウカエデ 高C-1本  
 マサキ 中B-1本  
 メタセコイヤ 高B-4本

体育館東側(相側)  
 クロガネモチ 高B-1本  
 シラカシ 中C-6本

プラタナス 高C-4本

アジサイ 低B-5本  
 カイズカイブキ 高C-2本  
 カイズカイブキ 高B-19本  
 カゴノキ 高C-1本  
 カゴノキ 高B-1本  
 キンモクセイ 高B-2本  
 サツキ 低B-4本  
 ツゲ 低B-1本  
 ヒラギモクセイ 中C-1本  
 ヒノキ 高B-1本  
 ビラカンサス 低C-1本  
 ハマヒサカキ 寄植-2㎡  
 ハマヒサカキ 寄植-16㎡  
 ヒラドツツジ 寄植-30㎡

# 粕屋西小学校

正門入口周り・体育館側

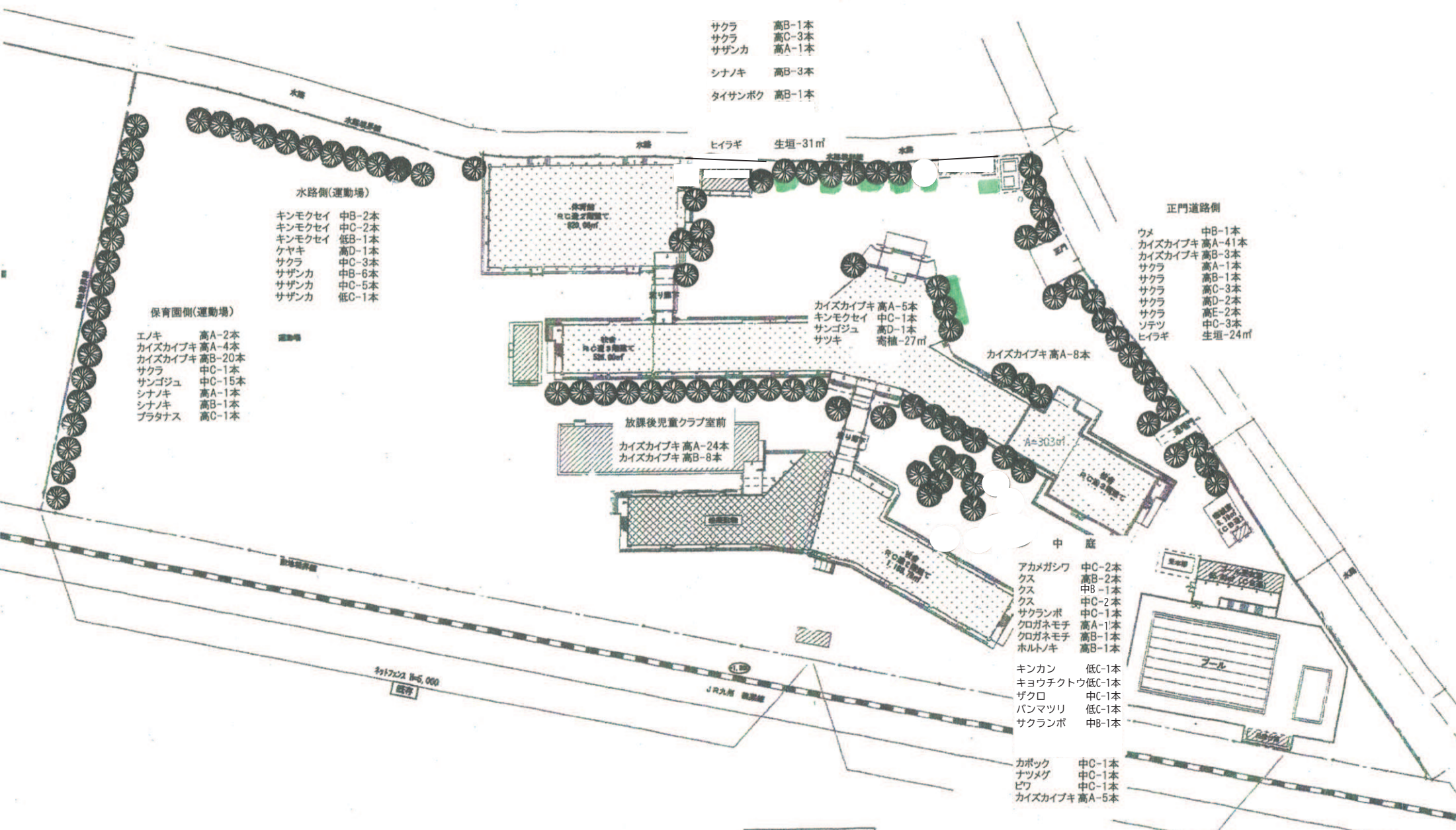
カイズカイブキ 高B-9本  
キンモクセイ 中C-2本

サクラ 高B-1本  
サクラ 高C-3本  
サザンカ 高A-1本

シナノキ 高B-3本

タイサンボク 高B-1本

ヒラギ 生垣-31m<sup>2</sup>



水路側(運動場)

キンモクセイ 中B-2本  
キンモクセイ 中C-2本  
キンモクセイ 低B-1本  
ケヤキ 高D-1本  
サクラ 中C-3本  
サザンカ 中B-6本  
サザンカ 中C-5本  
サザンカ 低C-1本

保育園側(運動場)

エノキ 高A-2本  
カイズカイブキ 高A-4本  
カイズカイブキ 高B-20本  
サクラ 中C-1本  
サンゴジュ 中C-15本  
シナノキ 高A-1本  
シナノキ 高B-1本  
ブラタナス 高C-1本

正門道路側

ウメ 中B-1本  
カイズカイブキ 高A-41本  
カイズカイブキ 高B-3本  
サクラ 高A-1本  
サクラ 高B-1本  
サクラ 高C-3本  
サクラ 高D-2本  
サクラ 高E-2本  
ソテツ 中C-3本  
ヒラギ 生垣-24m<sup>2</sup>

カイズカイブキ 高A-5本  
キンモクセイ 中C-1本  
サンゴジュ 高D-1本  
サツキ 寄植-27m<sup>2</sup>

カイズカイブキ 高A-8本

放課後児童クラブ室前  
カイズカイブキ 高A-24本  
カイズカイブキ 高B-8本

中庭

アカメガシワ 中C-2本  
クス 高B-2本  
クス 中B-1本  
クス 中C-2本  
サクラ 中C-1本  
クロガネモチ 高A-1本  
クロガネモチ 高B-1本  
ホルトノキ 高B-1本

キンカン 低C-1本  
キョウチクトウ 低C-1本  
ザクロ 中C-1本  
パンマツリ 低C-1本  
サクラ 中B-1本

カボック 中C-1本  
ナツメグ 中C-1本  
ビワ 中C-1本  
カイズカイブキ 高A-5本

全体配置図 S.1:500

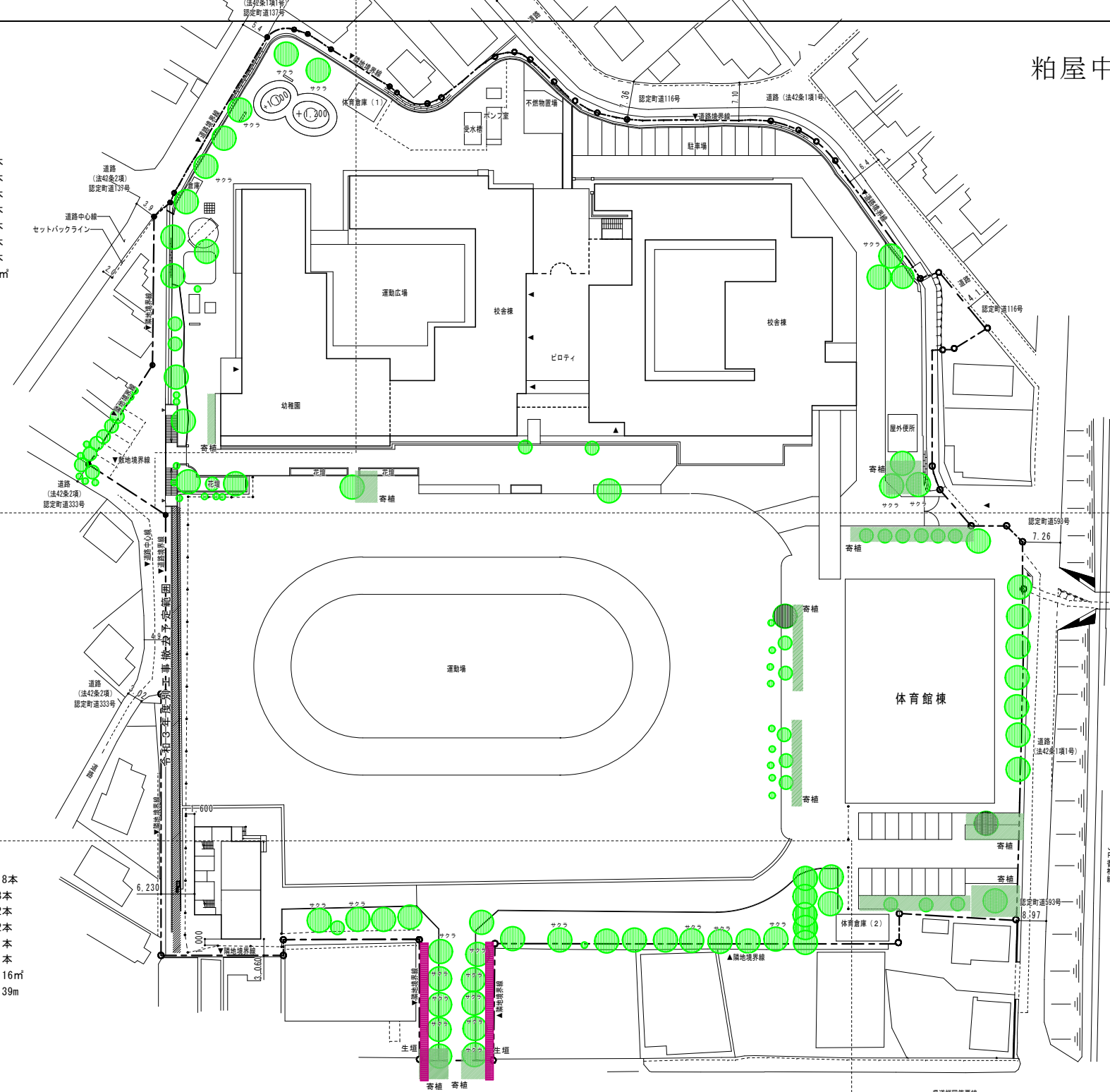
# 粕屋中央小学校

- 高B- 6本
- 高C- 3本
- 高D- 2本
- 中B- 1本
- 中C- 8本
- 低B- 6本
- 低C- 6本
- 寄植- 5㎡

- 高B- 4本
- 高C- 3本
- 高D- 3本
- 中C- 3本
- 低B- 6本
- 寄植- 35㎡

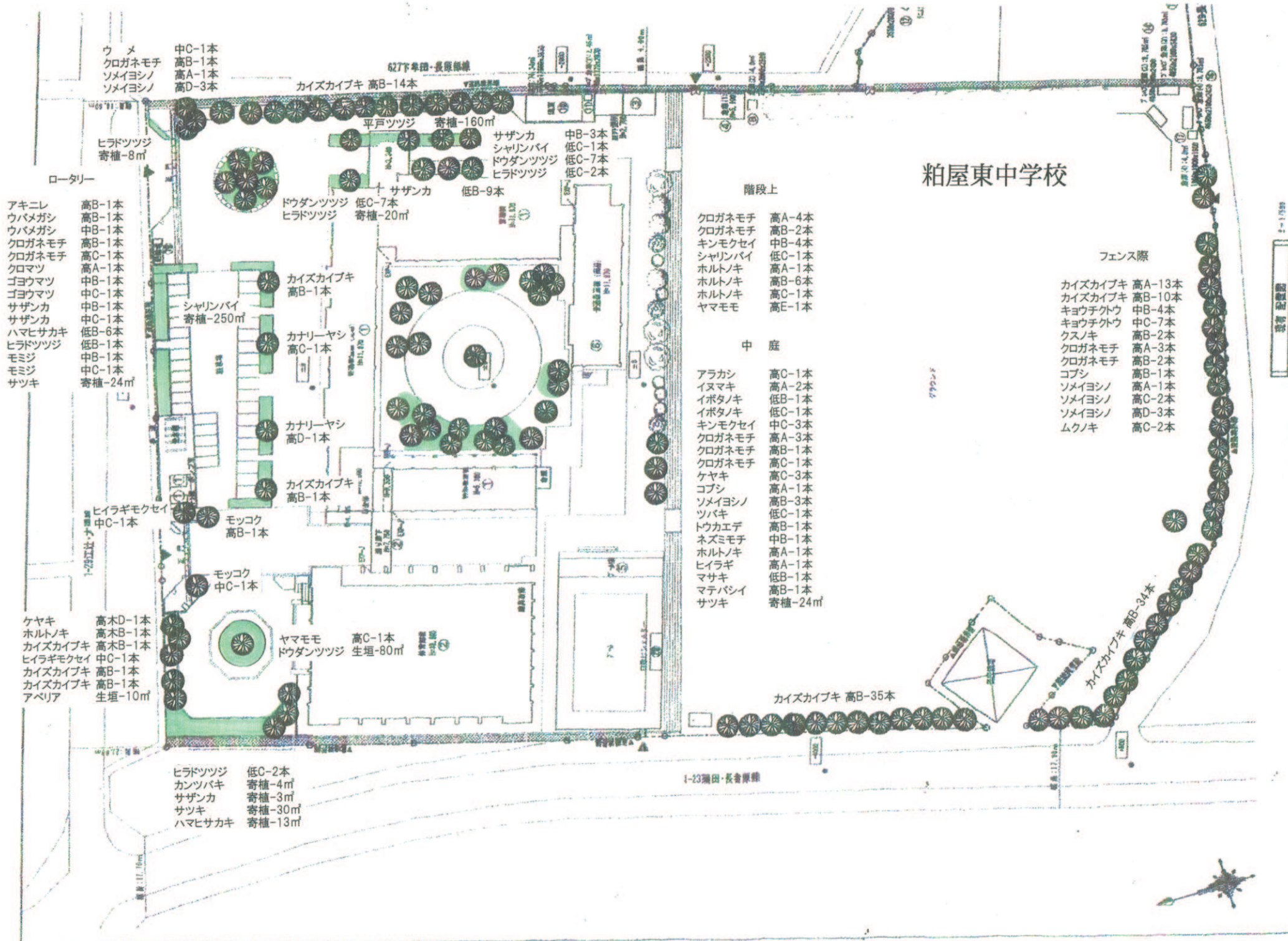
- 高B- 9本
- 高C- 2本
- 中C- 14本
- 低B- 9本
- 寄植- 150㎡

- 高B- 18本
- 高C- 8本
- 高D- 2本
- 高E- 2本
- 中C- 1本
- 低C- 1本
- 寄植- 16㎡
- 生垣- 39m





# 粕屋東中学校



ウメ 中C-1本  
 クロガネモチ 高B-1本  
 ソメイヨシノ 高A-1本  
 ソメイヨシノ 高D-3本

カイズカイブキ 高B-14本

平戸ツツジ 寄植-160㎡

サザンカ 中B-3本  
 シャリンバイ 低C-1本  
 ドウダンツツジ 低C-7本  
 ヒラドツツジ 低C-2本

ヒラドツツジ 寄植-8㎡

ロータリー

アキニレ 高B-1本  
 ウバメガシ 高B-1本  
 ウバメガシ 中B-1本  
 クロガネモチ 高B-1本  
 クロガネモチ 高C-1本  
 クロマツ 高A-1本  
 ゴヨウマツ 中B-1本  
 ゴヨウマツ 中C-1本  
 サザンカ 中B-1本  
 サザンカ 中C-1本  
 ハマヒサカキ 低B-6本  
 ヒラドツツジ 低B-1本  
 モミジ 中B-1本  
 モミジ 中C-1本  
 サツキ 寄植-24㎡

ドウダンツツジ 低C-7本  
 ヒラドツツジ 寄植-20㎡

サザンカ 低B-9本

シャリンバイ 寄植-250㎡

カイズカイブキ 高B-1本

カナリーヤシ 高C-1本

カナリーヤシ 高D-1本

カイズカイブキ 高B-1本

ヒラギモクセイ 中C-1本

モッコク 高B-1本

モッコク 中C-1本

ケヤキ 高木D-1本  
 ホルトノキ 高木B-1本  
 カイズカイブキ 高木B-1本  
 ヒラギモクセイ 中C-1本  
 カイズカイブキ 高B-1本  
 カイズカイブキ 高B-1本  
 アベリア 生垣-10㎡

ヤマモモ 高C-1本  
 ドウダンツツジ 生垣-80㎡

## 階段上

クロガネモチ 高A-4本  
 クロガネモチ 高B-2本  
 キンモクセイ 中B-4本  
 シャリンバイ 低C-1本  
 ホルトノキ 高A-1本  
 ホルトノキ 高B-6本  
 ホルトノキ 高C-1本  
 ヤマモモ 高E-1本

## 中庭

アラカシ 高C-1本  
 イヌマキ 高A-2本  
 イボタノキ 低B-1本  
 イボタノキ 低C-1本  
 キンモクセイ 中C-3本  
 クロガネモチ 高A-3本  
 クロガネモチ 高B-1本  
 クロガネモチ 高C-1本  
 ケヤキ 高C-3本  
 コブシ 高A-1本  
 ソメイヨシノ 高B-3本  
 ツバキ 低C-1本  
 トウカエデ 高B-1本  
 ネズミモチ 中B-1本  
 ホルトノキ 高A-1本  
 ヒイラギ 高A-1本  
 マサキ 低B-1本  
 マテバシイ 高B-1本  
 サツキ 寄植-24㎡

## フェンス際

カイズカイブキ 高A-13本  
 カイズカイブキ 高B-10本  
 キョウチクトウ 中B-4本  
 キョウチクトウ 中C-7本  
 クスノキ 高B-2本  
 クロガネモチ 高A-3本  
 クロガネモチ 高B-2本  
 コブシ 高B-1本  
 ソメイヨシノ 高A-1本  
 ソメイヨシノ 高C-2本  
 ソメイヨシノ 高D-3本  
 ムクノキ 高C-2本

カイズカイブキ 高B-35本

カイズカイブキ 高B-34本

ヒラドツツジ 低C-2本  
 カンツバキ 寄植-4㎡  
 サザンカ 寄植-3㎡  
 サツキ 寄植-30㎡  
 ハマヒサカキ 寄植-13㎡

1-23 瀬田・長倉線

