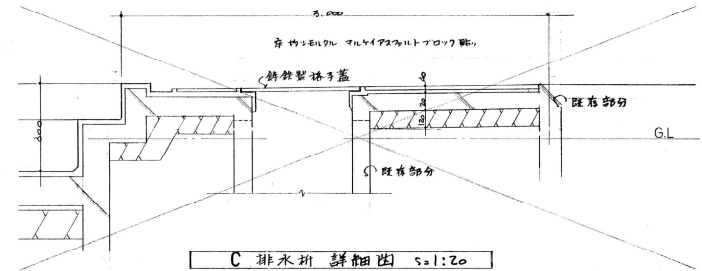
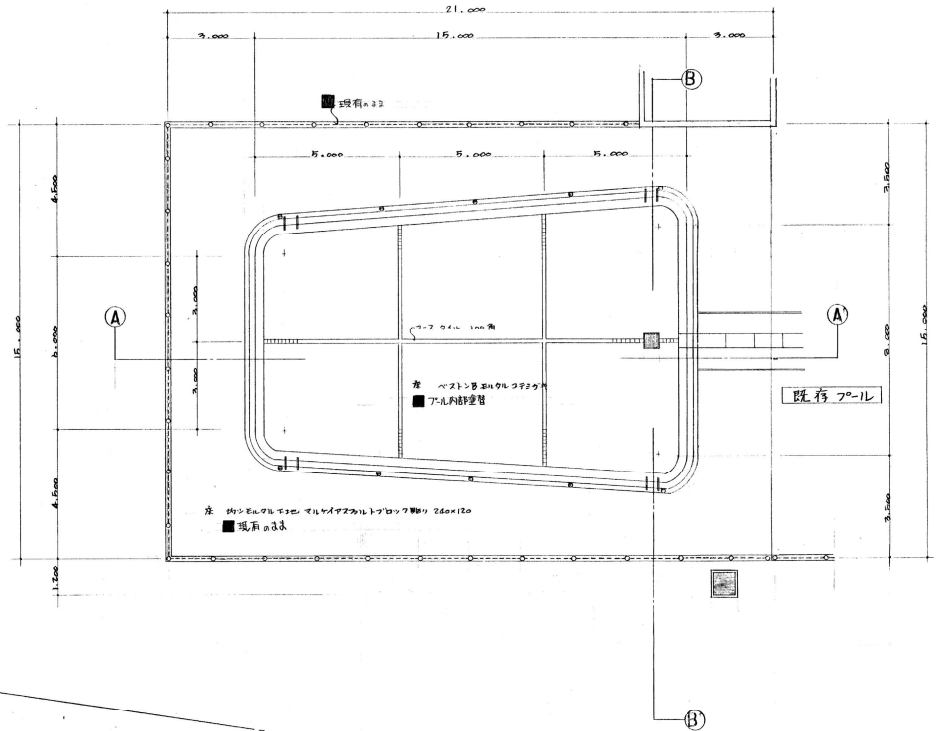
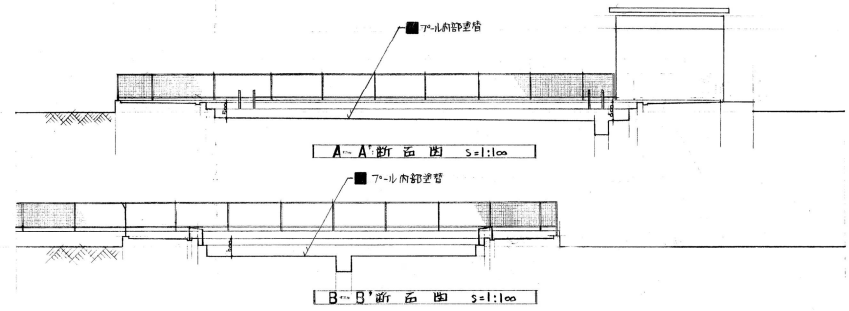
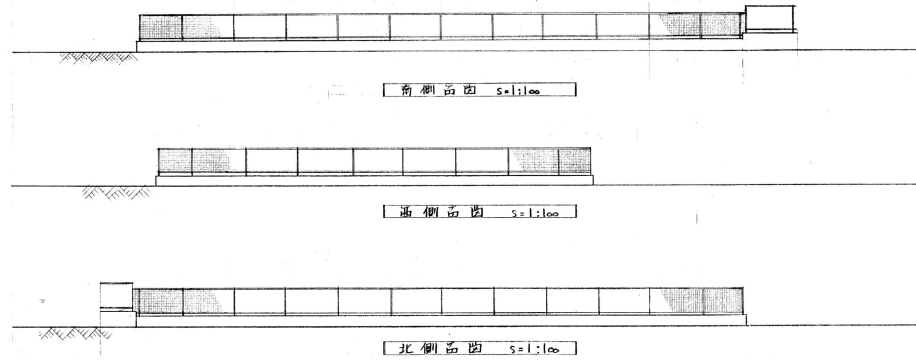


- フルル改修工事概要**
1. 大フルル窓管塗装工事
 2. 附属機修繕改修
 - (1) 取り外し水洗い改修
 - (2) 敷地面汚水管に接続
 - (3) フルト付窓管
 - (4) 新工法
 - (5) フルト付窓管を全長取り替え
 - (6) 内部塗装改修
 3. 附属機修繕改修
 - (1) 断熱改修
 - (2) 内部塗装改修
 - (3) 断熱改修
 - (4) 断熱改修
 - (5) 断熱改修
 4. 附属機修繕 子フルル網改修断熱改修
 5. フルル機修繕改修
 6. フルル機修繕改修
 7. 断熱用 300mm厚断熱用別改修
 8. フルル機修繕改修 内部断熱 1000・1500 新設
 9. シェッド 遮光用カーテン取替
 10. 豆球機 豆球用カーテン取替
 11. フルル機修繕改修
 12. ココロトトリ形断熱設置とココロトトリ機修繕工事

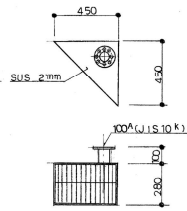
工事名	大川小学校フルル改修工事	図面番号	A-1
図面名	25mフルル配置図		
SCALE	1/100		
	8年4月		

1. フルル窓管(フルルは不同素材(樹)用等品以上とする。 2. 既設マメツグ 落孔業者にてフルル機を施工する。 RC-5

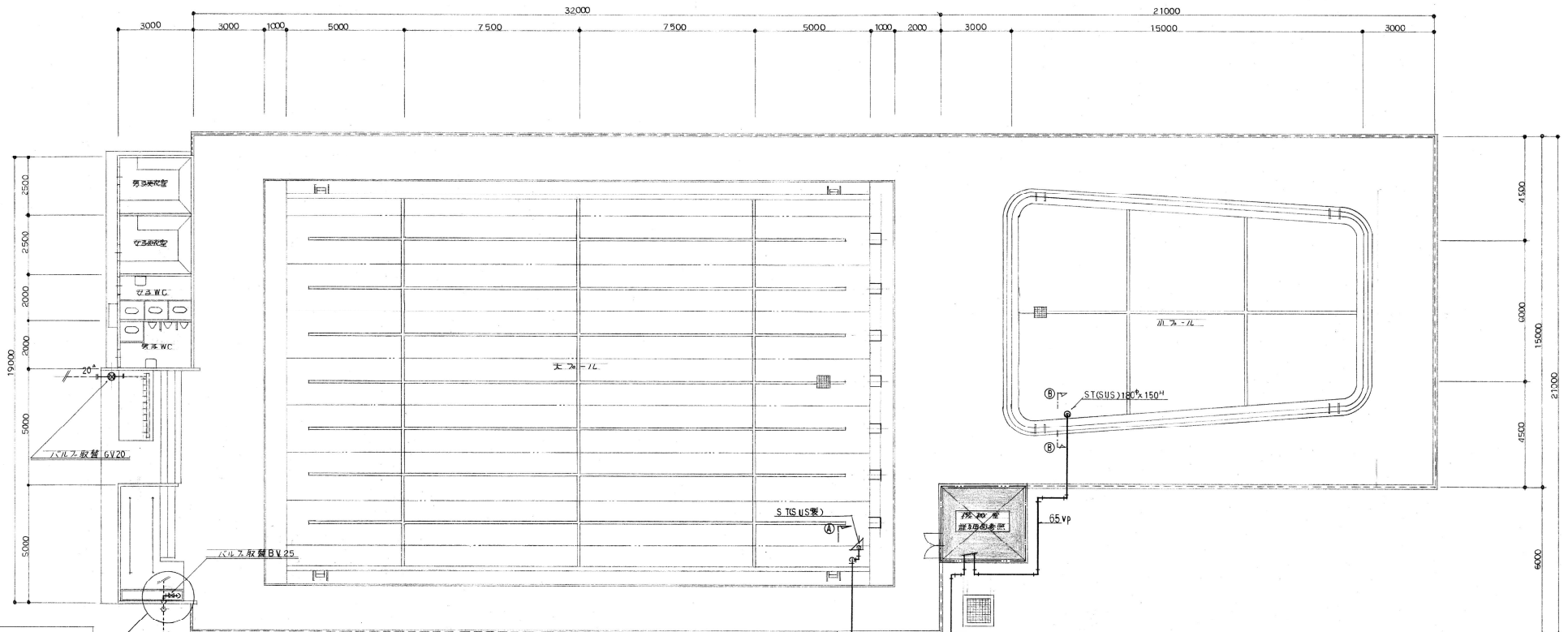


小プール造替工事
 平面変換 兼地調整 (高低水泳、ワンダーリザ、シンナー-3.3)
 泥エンズラム
 フォスフィン7°塗装

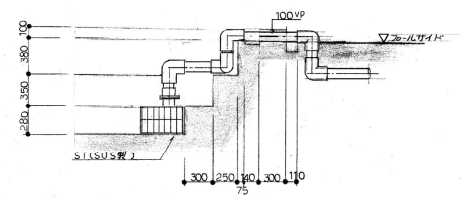
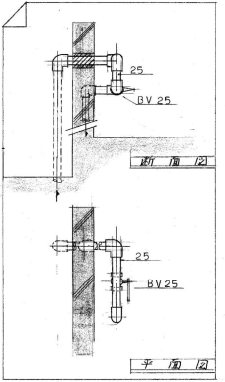
工事名	大川小学校プール改修工事	図面番号	A-4
図面名	2.5mプール配管図 平面図、立面図、断面図		
SCALE	1/100 1/		
	8年 4月		



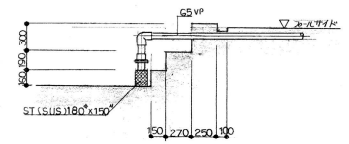
大プール用ステンプレート要領図



配管新設平面図 S=1:100



A-A 断面図 S=1:30



B-B 断面図 S=1:30

工事名	大川小学校プール改修工事		図面番号
図面名	配管平面図		P-1
SCALE	1/1		
8年	4月		