

建第06063号
新道地区 13号水路改修工事

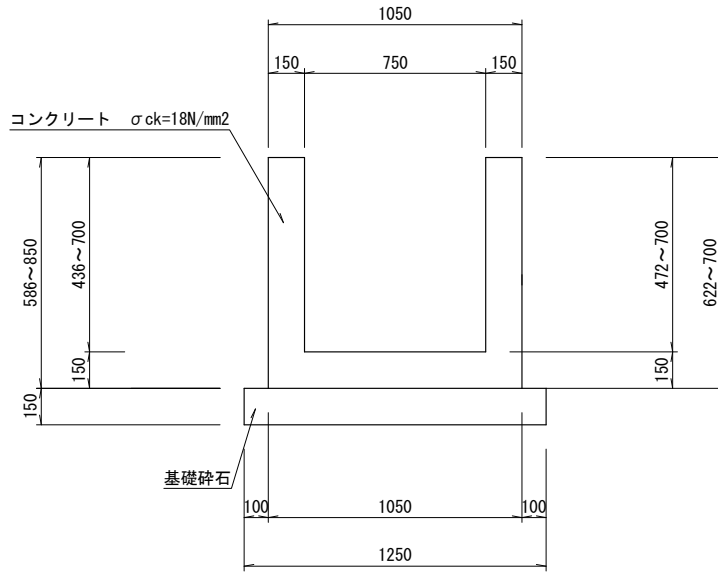
数 量 計 算 書

土 工 数 量 計 算 書

測点	区間距離	床掘			埋戻し			盛土			コンクリート取壊し		
		断面	平均	数量	断面	平均	数量	断面	平均	数量	断面	平均	数量
B.P		1.7			0.9			0.0			0.00		
NO.1	20.000	1.4	1.55	31.00	0.8	0.85	17.00	0.0	0.00	0.00	0.00	0.00	0.00
NO.2	20.000	1.4	1.40	28.00	0.8	0.80	16.00	0.0	0.00	0.00	0.00	0.00	0.00
NO.3	20.000	1.3	1.35	27.00	0.8	0.80	16.00	0.1	0.05	1.00	0.00	0.00	0.00
NO.4	20.000	1.8	1.55	31.00	0.9	0.85	17.00	0.1	0.10	2.00	0.00	0.00	0.00
NO.5	20.000	2.0	1.90	38.00	0.8	0.85	17.00	0.1	0.10	2.00	0.00	0.00	0.00
NO.6	20.000	1.0	1.50	30.00	0.9	0.85	17.00	0.0	0.05	1.00	0.26	0.13	2.60
NO.6+1.2	1.200	1.0	1.00	1.20	0.9	0.90	1.08	0.0	0.00	0.00	0.26	0.26	0.31
小計	121.200			186.20			101.08			6.00			2.91

数量計算書

1号U型水路工 1工区



数量計算

1工区 左側壁延長 L= 104.812m 右側壁延長 L= 102.932m 平均長 L= 103.872m

コンクリート

左側壁 8.501 m³

右側壁 9.644 m³

底版 1.050 × 0.15 × 103.872 = 16.360 m³

合計 34.505 m³

型枠

左側壁 128.780 m²

右側壁 143.607 m²

合計 272.387 m²

基礎碎石 1.250 × 103.872 = 129.840 m²

目地材

左側壁 0.847 m²

右側壁 0.964 m²

底版 1.050 × 0.15 × 103.872 ÷ 10.000 = 1.636 m²

合計 3.447 m²

止水版

左側壁 6.449 m

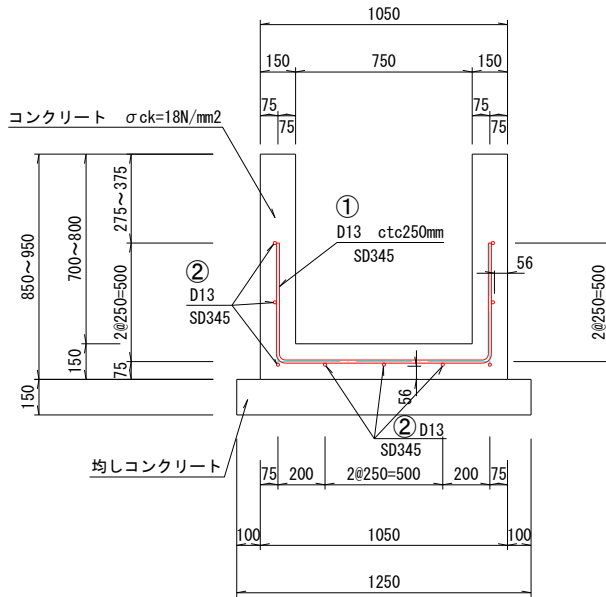
右側壁 7.211 m

底版 (0.750 + 0.150) × 103.872 ÷ 10.000 = 9.348 m

合計 23.008 m

数量計算書

2号U型水路工 1工区



数量計算

1工区 左側壁延長 L= 15.980m 右側壁延長 L= 18.508m 平均長 L= 17.244m

コンクリート

左側壁 1.747 m3

右側壁 2.010 m3

底版 1.050 × 0.15 × 17.244 = 2.716 m3

合計 6.473 m3

型枠

左側壁 25.643 m2

右側壁 29.946 m2

合計 55.589 m2

均しコンクリート 1.250 × 17.244 × 0.15 = 3.233 m2

目地材

左側壁 0.175 m2

右側壁 0.203 m2

底版 1.050 × 0.150 × 17.244 ÷ 10.000 = 0.272 m2

合計 0.650 m2

止水版

左側壁 1.291 m

右側壁 1.500 m

底版 (0.750 + 0.150) × 17.244 ÷ 10.000 = 1.552 m

合計 4.343 m

鉄筋

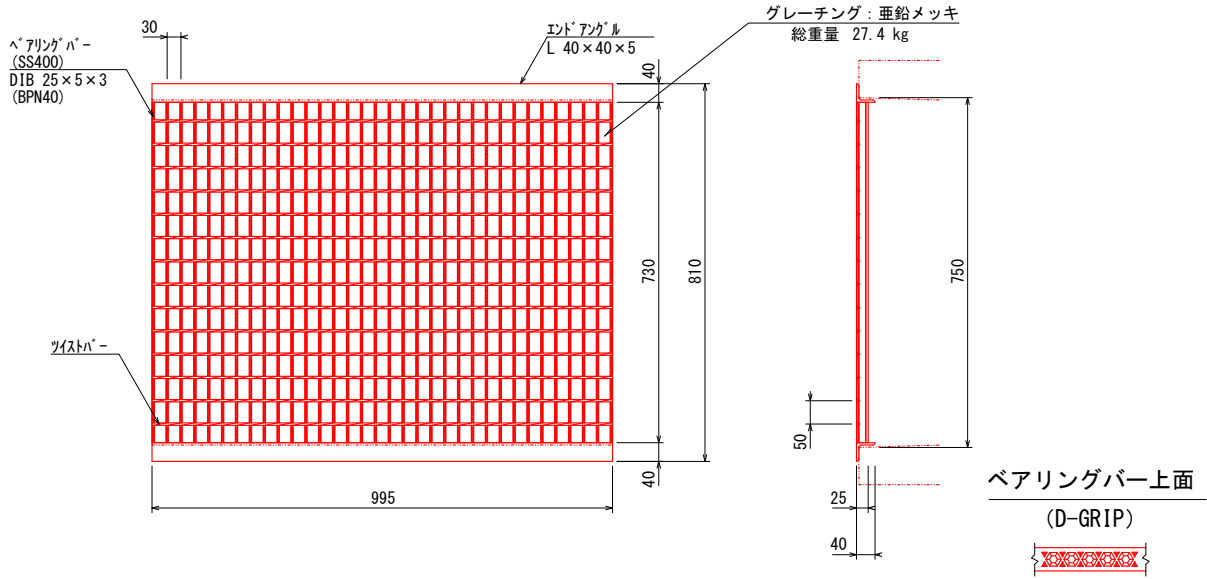
7.482 × 17.244 = 129.020 kg

水路蓋 S=1: 10

歩道用 (T-2)

溝幅750

U字溝用



数量計算

水路蓋

IP-3付近 1 枚

合計 1 枚

