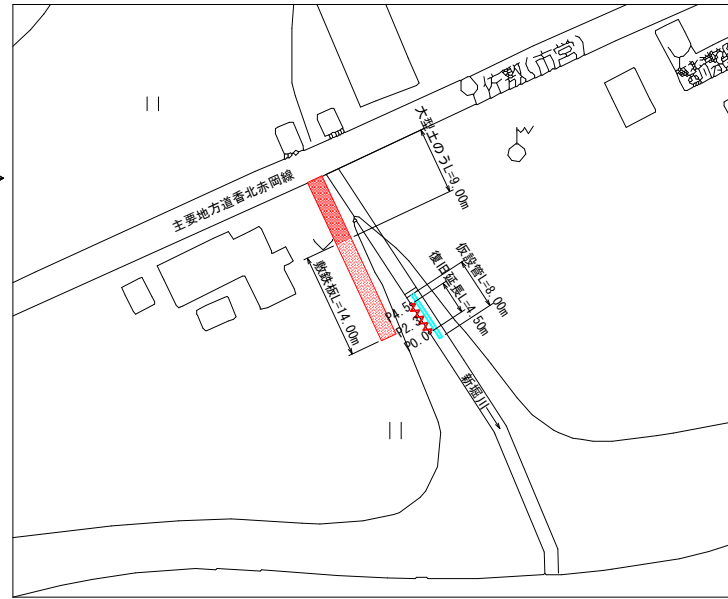
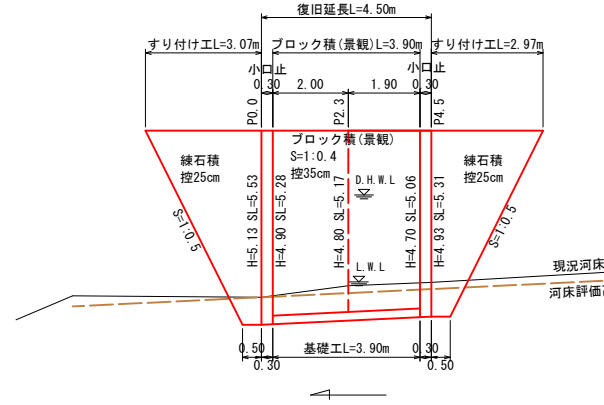


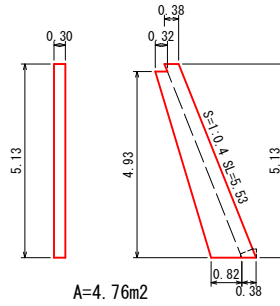
平面図 S=1:500



展開図 S=1:100

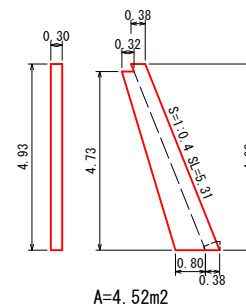


小口止 (P0.0) S=1:100



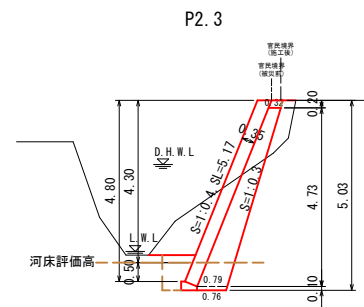
1.0箇所当り	
工種	数量
コンクリート	1.43 m3
型枠	9.52 m2
化粧型枠	1.66 m2

小口止 (P4.5) S=1:100



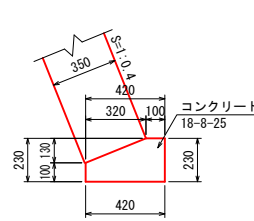
1.0箇所当り	
工種	数量
コンクリート	1.36 m3
型枠	9.04 m2
化粧型枠	1.59 m2

横断図 S=1:100



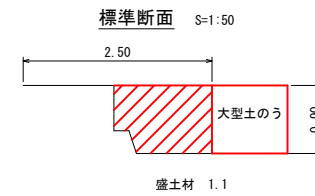
床掘 = 5.2
 前面埋戻 = 0.6
 背面埋戻 = 0.6
 G = 2.7

基礎工 S=1:20

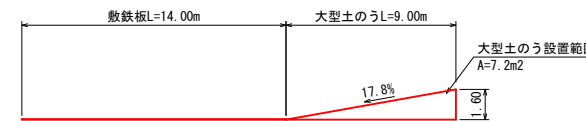


10.0m当り	
工種	数量
コンクリート	0.76 m3
型枠	3.30 m2

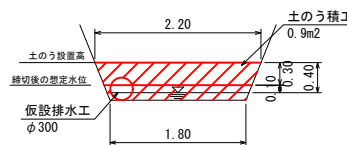
仮設道路



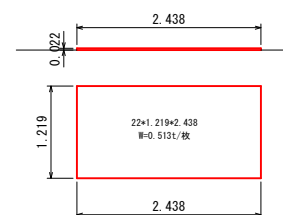
展開図 S=1:200



土のう積工 S=1:50



敷鉄板設置 (L=14.0m) S=1:50



数量計算

工種	計算式	数量	単位
土工			
床掘	5.2*4.5	= 23.4	m3
前面埋戻	0.6*4.5	= 2.7	m3
背面埋戻	0.6*4.5	= 2.7	m3
残土処理	23.4-2.7-2.7/0.9	= 17.7	m3
護岸工			
ブロック積(景観)	5.17*3.9	= 20.2	m2
基礎コンクリート	0.76/10*3.9	= 0.3	m3
表込砕石	2.7*3.9	= 10.5	m3
コンクリート(小口止)	1.43+1.36	= 2.8	m3
型枠(小口止)	9.52+9.04	= 18.6	m3
化粧型枠(小口止)	1.66+1.59	= 3.3	m3
雑工			
練石積(控25cm)	(0.5+3.07)/2*5.53+(0.5+2.97)/2*5.31	= 19.1	m2
石材(控25cm) 在石50%	19.1/2*4.31/10	= 4.1	t
鋼筋コンクリート	19.1*1.22/10	= 2.3	m3
仮設工			
土のう積工		= 0.9	m2
廃プラ処分		= 0.3	m3
小土のう積袋(N=0.9m2*17袋/m2=15袋)		= 12.7	kg
V=0.006m3/袋	15*0.006	= 0.09	m3
W=0.043kg/袋	15*0.043	= 0.6	kg
化粧型枠処分			
V=0.045m3/m2	3.3*0.045	= 0.1	m3
W=0.386kg/m2	3.3*0.386	= 1.3	kg
大型土のう袋(N=6袋)			
V=0.022m3/袋	6*0.022	= 0.1	m3
W=1.8kg/袋	6*1.8	= 10.8	kg
暗渠排水管		= 8	m
ポンプ排水		= 21	日
仮設道			
大型土のう積込・運搬・設置	7.2/(1.08*1.10)	= 6.1	袋
	7.2/(1.08*1.10)/1.2	= 5.1	m3
大型土のう積込・運搬・撤去	7.2/(1.08*1.10)	= 6.1	袋
	7.2/(1.08*1.10)/1.2	= 5.1	m3
盛土材	1.1*9.0	= 9.9	m3
敷鉄板設置撤去	1.219*2.438*11	= 32.7	m2
敷鉄板資材・整備費	14.0/1.219	= 11	枚
仮設材運搬	0.513*11	= 5.6	t

香美市

工事種別	河川災害復旧工事 3災 第203号		
図面名称	全図	縮尺	図示
路線名	普通河川 新堀川		
工事箇所	高知県 香美市 香北町 西川甲		
設計種別	実施図	図面	1
事務所名	香美市	番号	1