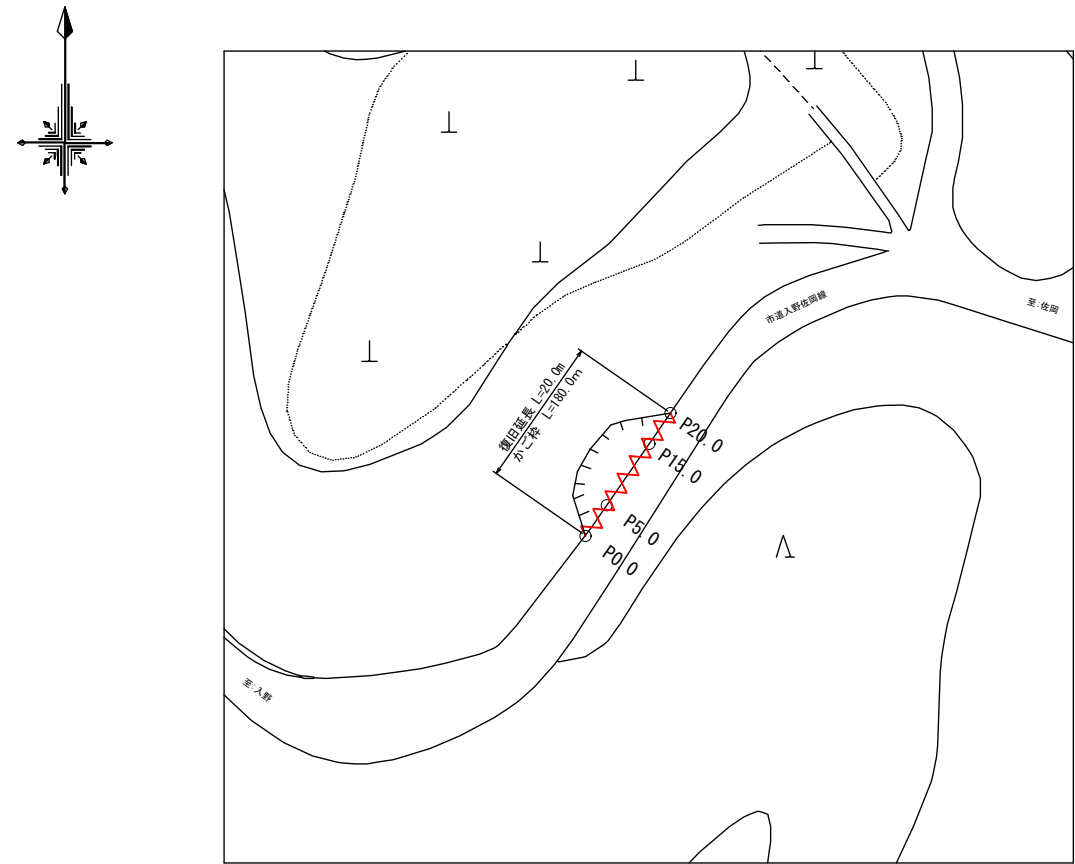
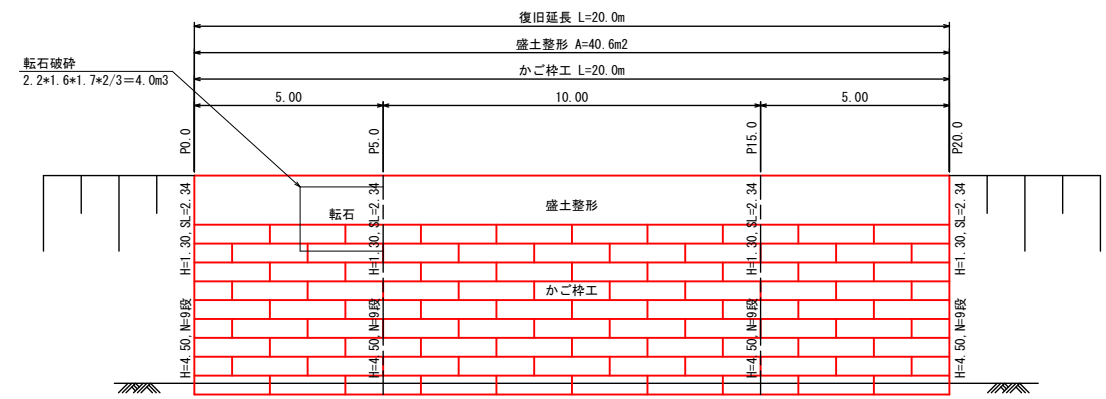


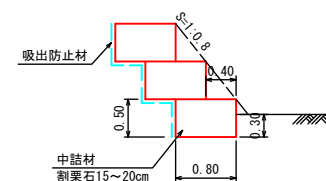
平面図 S=1:500



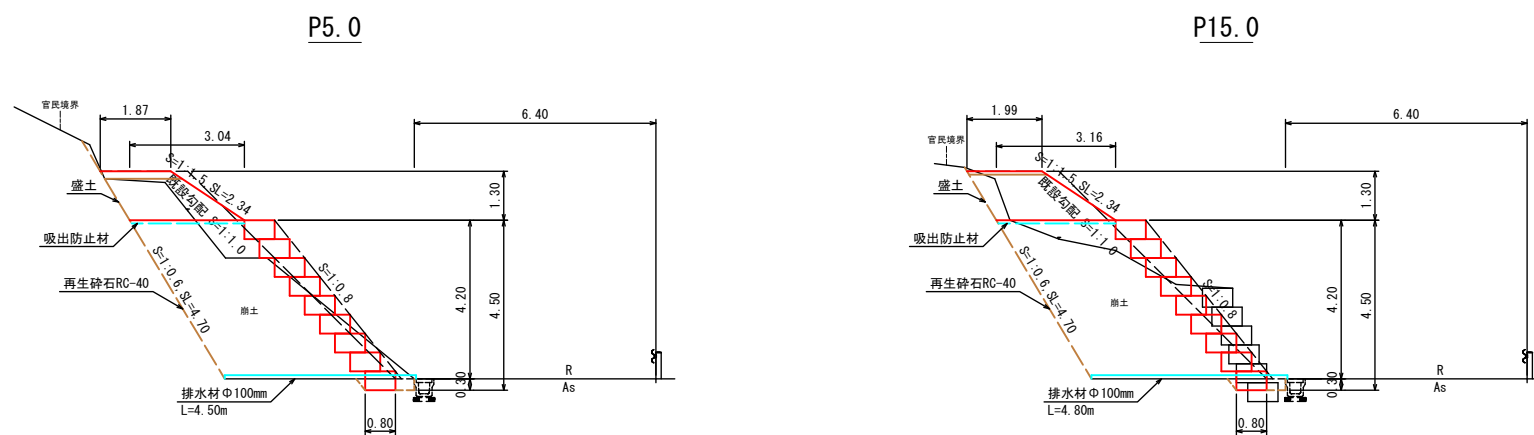
展開図 S=1:100



かご枠工構造図 S=1:50



横断面図 S=1:100



掘削 = 0.1  
崩土 = 16.5  
床掘り = 0.4  
盛土 (2.5m未満) = 0.4  
盛土 (2.5m以上4.0m未満) = 2.8  
再生砕石RC-40 = 13.7  
埋戻し = 0.2

崩土 = 14.9  
床掘り = 0.4  
盛土 (2.5m未満) = 0.2  
盛土 (2.5m以上4.0m未満) = 3.2  
再生砕石RC-40 = 14.2  
埋戻し = 0.2

数量計算

工種	計算式	数量	単位
土工			
掘削	$0.1 \times 5.0 + 0.1 \times 10.0 / 2$	= 1.0	m <sup>3</sup>
崩土撤去 精進ルーズ	$(16.5 + 5.0 + (16.5 + 14.9) \times 10.0 / 2 + 14.9 \times 5.0) / 1.2$	= 261.7	m <sup>3</sup>
転石破砕	$2.2 \times 1.6 \times 1.7 \times 2 / 3$	= 4.0	m <sup>3</sup>
床掘り	$0.4 \times 20.0$	= 8.0	m <sup>3</sup>
盛土 (2.5m未満)	$(0.4 + 5.0 + (0.4 + 0.2) \times 10.0 / 2 + 0.2 \times 5.0)$	= 6.0	m <sup>3</sup>
盛土 (2.5m以上4.0m未満)	$(2.8 + 5.0 + (2.8 + 3.2) \times 10.0 / 2 + 3.2 \times 5.0)$	= 60.0	m <sup>3</sup>
購入土	$(6.0 + 60.0) / 0.9$	= 73.3	m <sup>3</sup>
盛土	$(13.7 + 5.0 + (13.7 + 14.2) \times 10.0 / 2 + 14.2 \times 5.0)$	= 279.0	m <sup>3</sup>
再生砕石RC-40	$279.0 \times 1.2$	= 334.8	m <sup>3</sup>
埋戻し	$0.2 \times 20.0$	= 4.0	m <sup>3</sup>
残土運搬処分	$(4.0 - 4.0 / 1.15) + (1.0 + 8.0 + 261.7)$	= 271.2	m <sup>3</sup>
整地 残土受入れ地での処理	$(4.0 - 4.0 / 1.15) + (1.0 + 8.0 + 261.7)$	= 271.2	m <sup>3</sup>
盛土法面整形	$2.34 \times 20.0$	= 46.8	m <sup>2</sup>
山留工			
かご枠工 (詰石購入)	$9 \text{段} \times 20.0 \text{m} = 6 \text{段} \times 9.0 \text{m}$	= 126.0	m
かご枠工 (詰石採取)	$6 \text{段} \times 9.0 \text{m}$	= 54.0	m
中詰石 現場発生石	$0.8 \text{m} \times 0.5 \text{m} \times 9.0 \text{m} \times 6 \text{段}$	= 21.6	m <sup>3</sup>
仮置き運搬	$0.8 \text{m} \times 0.5 \text{m} \times 9.0 \text{m} \times 6 \text{段}$	= 21.6	m <sup>3</sup>
既存カゴ枠部材スクラップ	$(11.4 \times 8.0 + 6.32 \times 1.0 + 10.8 \times 8.0 + 6.51 \times 1.0 + 3.49 \times 2 + 1.03 \times 8.0 + 4.8 \times 8) / 1000$	= 0.2	t
排水材φ100mm (5m間隔)	$4.50 \times 2 + (4.50 + 4.80) / 2 \times 4.80 \times 2$	= 23.3	m
吸出防止材	$3.04 \times 5.0 + (3.04 + 3.16) \times 10.0 / 2 + 3.16 \times 5.0 + 9.0 \times 0.5 \times 20.0 + 8.0 \times 4.0 \times 20.0$	= 216.0	m <sup>2</sup>
補生シート	$2.34 \times 20.0$	= 46.8	m <sup>2</sup>
仮設工			
交通誘導員 B	1人×30日	= 30	人

香美市

工事種別	道路災害復旧工事 6災 第 11号		
図面名称	全図	縮尺	図示
路線名	市道入野佐岡線		
工事箇所	高知県 香美市 土佐山田町 大平		
設計種別	実施図	図面	1
事務所名	香美市	番号	1