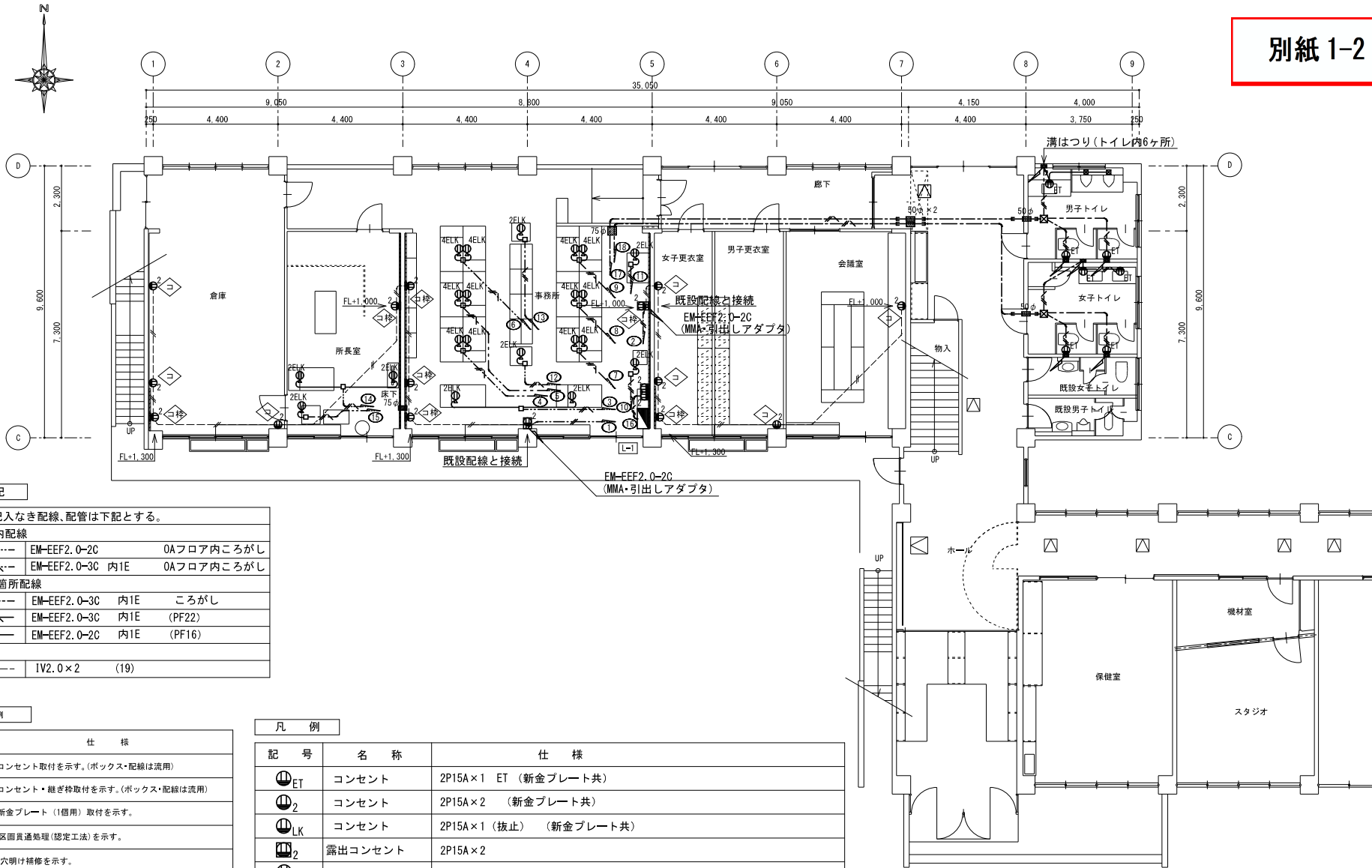


別紙 1-2



注 記

1. 図中記入なき配線、配管は下記とする。

OAフロア内配線	EM-EFF2.0-2C	OAフロア内ころがし
	EM-EFF2.0-3C 内1E	OAフロア内ころがし
その他の箇所配線	EM-EFF2.0-3C 内1E	ころがし
	EM-EFF2.0-3C 内1E	(PF22)
	EM-EFF2.0-2C 内1E	(PF16)
既設配線	IV2.0×2	(19)

凡 例

記号	仕 様
◇	コンセント取付を示す。(ボックス・配線は流用)
◇枠	コンセント・継ぎ棒取付を示す。(ボックス・配線は流用)
フ	新金プレート (1個用) 取付を示す。
→	区画貫通処理 (認定工法) を示す。
■	穴明け補修を示す。
	黒板・棚撤去後 壁補修を示す。(別途建築工事)
—	本工事配線を示す。 (既設屋等は、メタルモールを使用する。また、既設配管を流用することができる部分については流用する。)
—	既設配管配線を示す。

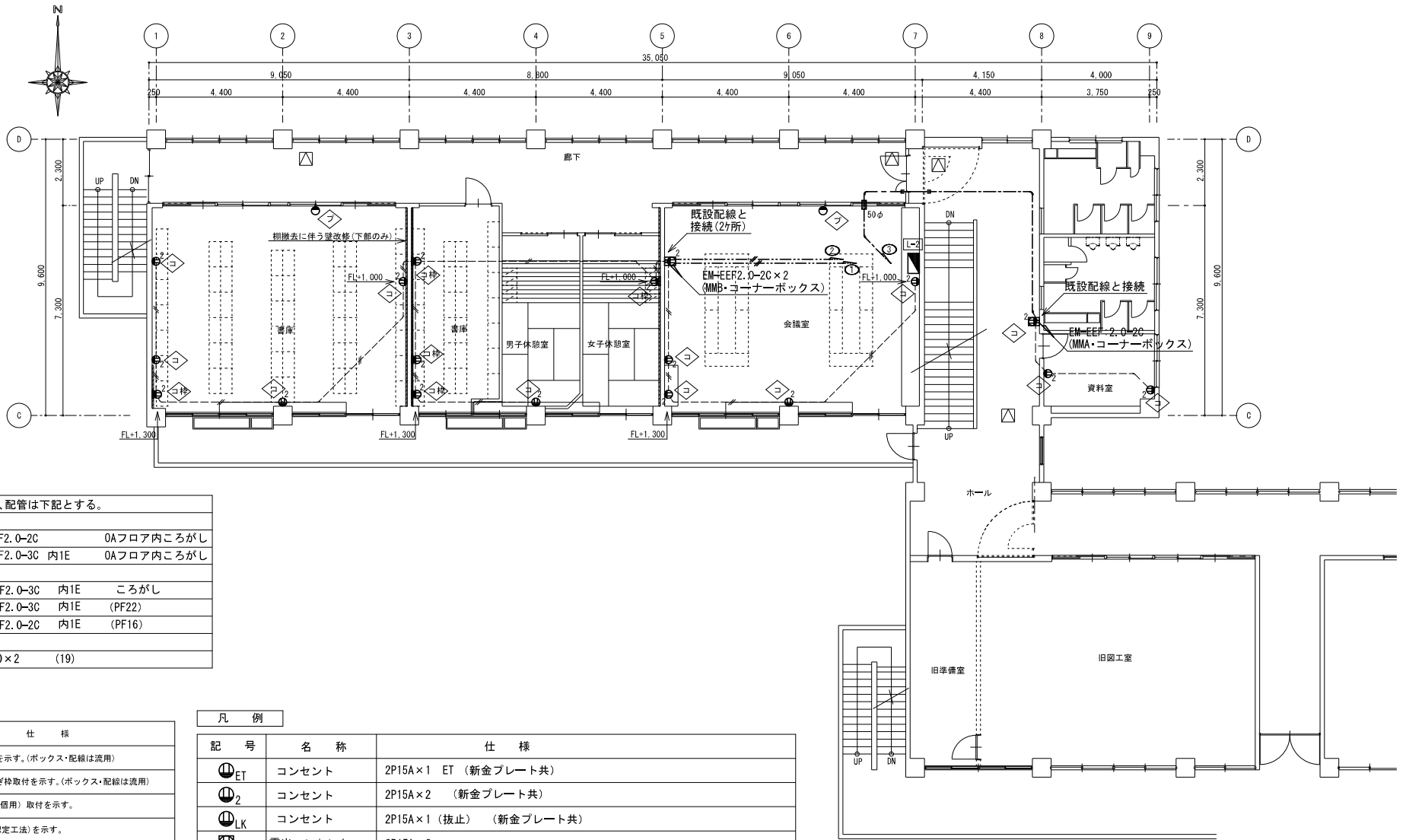
凡 例

記号	名 称	仕 様
⊕ET	コンセント	2P15A×1 ET (新金プレート共)
⊕ ₂	コンセント	2P15A×2 (新金プレート共)
⊕LK	コンセント	2P15A×1 (抜止) (新金プレート共)
⊕ ₂	露出コンセント	2P15A×2
⊕ ₂	コンセント	2P15A×2 (新金プレート共) ・継ぎ棒
⊕ ₂	コンセント	2P15A×2 (新金プレート共) ・MM-A用スイッチボックス (1個用)
⊕ ₂	コンセント	2P15A×2 (新金プレート共) ・継ぎ棒・MM-A用スイッチボックス (1個用)
□	ハーネス ジョイントボックス	OAフロア用 (4分岐)
⊕4ELK	OAタップ	2P15A×4E (抜止) ・ハーネス用(ケーブル付) 3m
⊕2ELK	OAタップ	2P15A×2E (抜止) ・ハーネス用(ケーブル付) 3m

1階 平面図 (改修後) S=1/100

記	.
事	.

年度	6	工事名称	旧福栄小学校校舎棟内部改修電気設備工事
		図面名称	1階 コンセント設備平面図 (改修後)
		縮尺	A2 : 1/100 A4 : 1/200
		年 月	R6.8
		図面番号	E - 13 / 35
香川県総務部営繕課			



注 記

1. 図中記入なき配線、配管は下記とする。

OAフロア内配線		
---//---	EM-EFF2.0-2C	OAフロア内ころがし
---//---	EM-EFF2.0-3C 内1E	OAフロア内ころがし
その他の箇所配線		
---//---	EM-EFF2.0-3C 内1E	ころがし
---//---	EM-EFF2.0-3C 内1E	(PF22)
---//---	EM-EFF2.0-2C 内1E	(PF16)
既設配線		
---//---	IV2.0×2	(19)

凡 例

記 号	仕 様
◇	コンセント取付を示す。(ボックス・配線は流用)
◇枠	コンセント・継ぎ棒取付を示す。(ボックス・配線は流用)
◇	新金プレート (1個用) 取付を示す。
→	区画貫通処理 (認定工法) を示す。
■	穴明け補修を示す。
	黒板・棚撤去後 壁補修を示す。(別途建築工事)
—	本工事配線を示す。 (既設屋等は、メタルモールを使用する。また、既設配管を流用することができる部分については流用する。)
—	既設配管配線を示す。

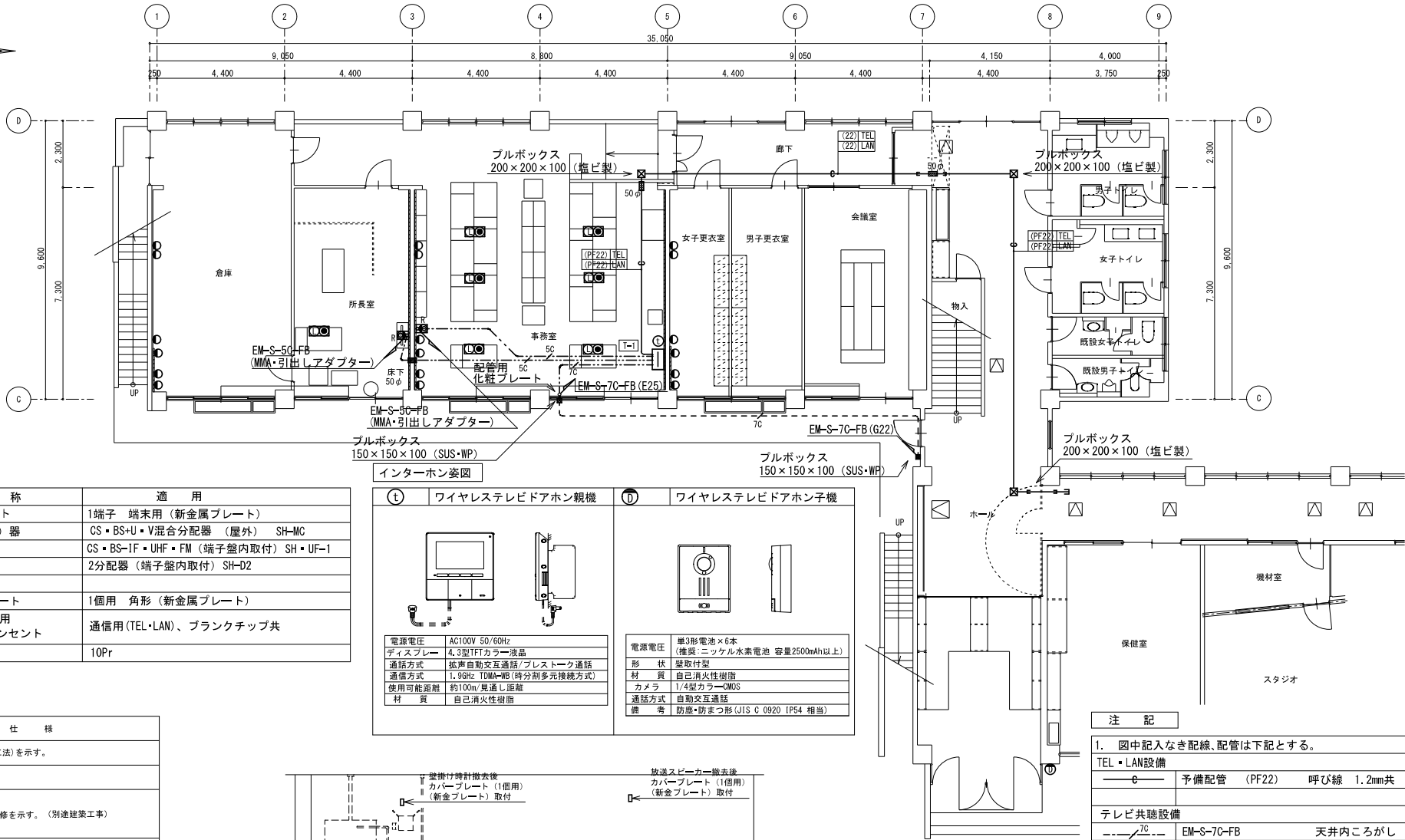
凡 例

記 号	名 称	仕 様
⊕	コンセント	2P15A×1 ET (新金プレート共)
⊕ ₂	コンセント	2P15A×2 (新金プレート共)
⊕ _{LK}	コンセント	2P15A×1 (抜止) (新金プレート共)
⊕ ₂	露出コンセント	2P15A×2
⊕ ₂	コンセント	2P15A×2 (新金プレート共) ・継ぎ棒
⊕ ₂	コンセント	2P15A×2 (新金プレート共) ・MM-A用スイッチボックス (1個用)
⊕ ₂	コンセント	2P15A×2 (新金プレート共) ・継ぎ棒・MM-A用スイッチボックス (1個用)
□	ハーネスジョイントボックス	OAフロア用 (4分岐)
⊕ _{4ELK}	OAタップ	2P15A×4E (抜止) ・ハーネス用(ケーブル付 3m)
⊕ _{2ELK}	OAタップ	2P15A×2E (抜止) ・ハーネス用(ケーブル付 3m)

2階 平面図 (改修後) S=1/100

記	.	.
事	.	.
	.	.
	.	.

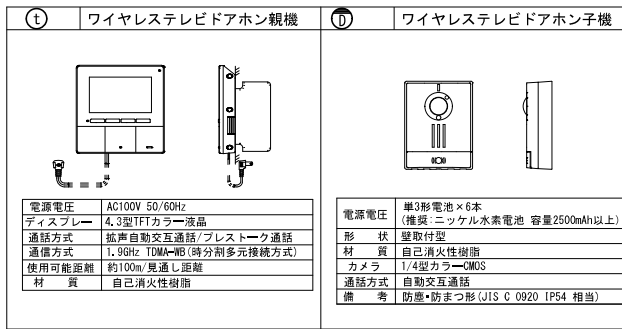
年度	6	工事名称	旧福栄小学校校舎棟内部改修電気設備工事		
	(有) 細谷設備設計事務所	図面名称	2階 コンセント設備平面図 (改修後)		
	細谷秀雪	縮尺	A2 : 1/100	年 月	R.6.8
			A4 : 1/200	図面番号	E-14/35
				香川県総務部営繕課	



凡例

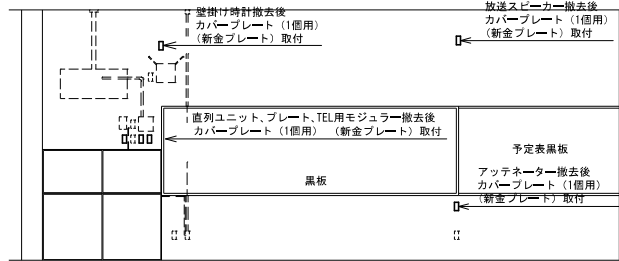
記号	名称	適用
○	直列ユニット	1端子 端末用 (新金属プレート)
▽	混合 (分配) 器	CS・BS・U・V混合分配器 (屋外) SH-MC
▽	フースター	CS・BS-IF・UHF・FM (端子盤内取付) SH・UF-1
○	分配器	2分配器 (端子盤内取付) SH-D2
○	カバープレート	1個用 角形 (新金属プレート)
○	OAフロア用インターコンセント	通信用 (TEL・LAN)、ブランクチップ共
□	端子盤	10Pr

インターホン姿図



凡例

記号	仕様
→	区画貫通処理 (認定工法) を示す。
■	穴明け補修を示す。
■	黒板・棚撤去後 壁補修を示す。(別途建築工事)
—	本工事取替を示す。(既設壁等は、メタルモールを使用する。また、既設配管を流用することができる部分については流用する。)
—	既設配管記線を示す。



教室内 展開図

1階 平面図 (改修後) S=1/100

注記

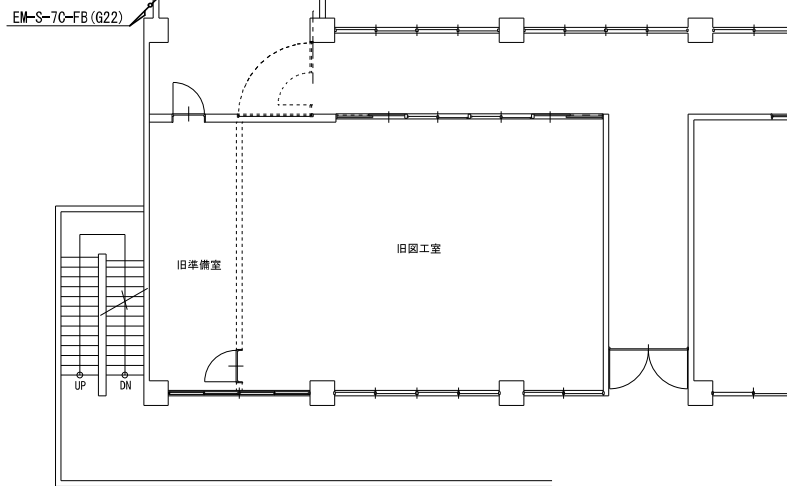
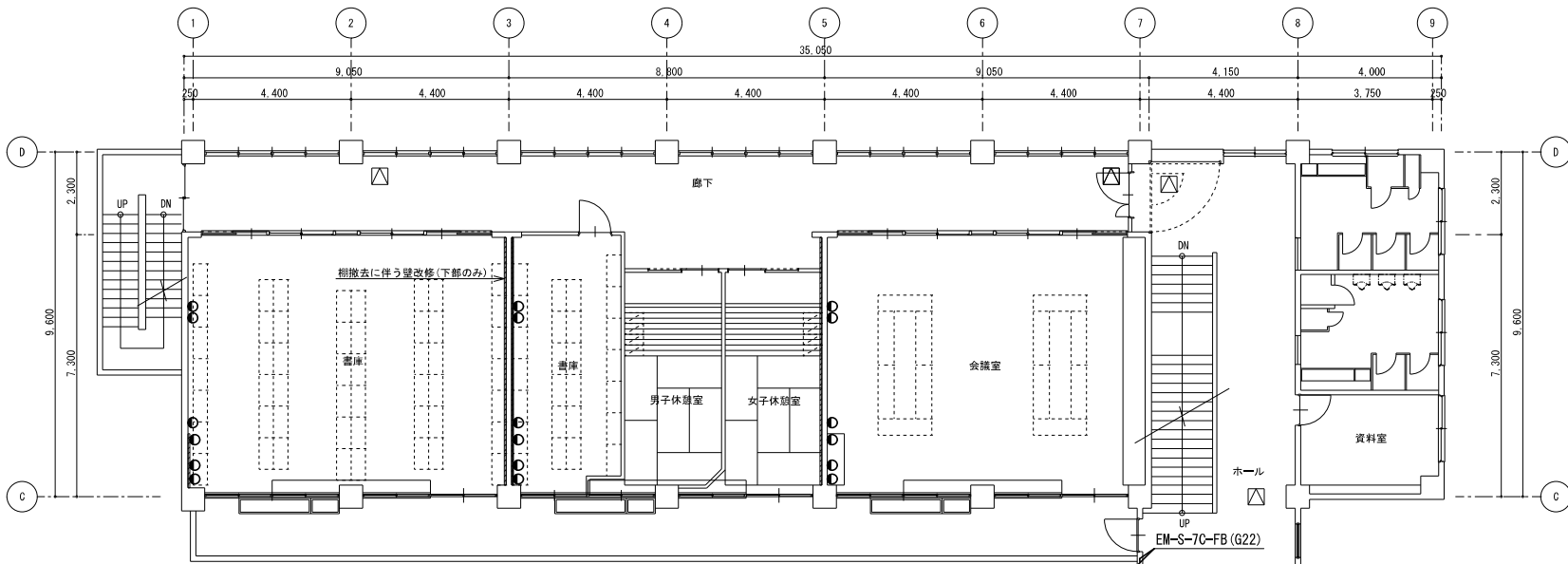
- 図中記入なき配線、配管は下記とする。

TEL・LAN設備	
—C—	予備配管 (PF22) 呼び線 1.2mm共

テレビ共聴設備	
---7C---	EM-S-7C-FB 天井内ころがし
---7C---	EM-S-7C-FB OAフロア内ころがし
---5C---	EM-S-5C-FB OAフロア内ころがし
---7C---	EM-S-7C-FB (G22)

記	・	・	・	・
事	・	・	・	・

年度	6	工事名称	旧福栄小学校校舎棟内部改修電気設備工事
	(有) 細谷設備設計事務所	図面名称	1階 通信設備平面図 (改修後)
	細谷秀雪	縮尺	A2: 1/100 A4: 1/200
		年月	R6.8
		図面番号	E-15/35
香川県総務部営繕課			



2階 平面図 (改修後) S=1/100

凡例

記号	名称	適用
□ _R	直列ユニット	1端子 端末用 (新金属プレート)
○	混合 (分配) 器	CS・BS-U・V混合分配器 (屋外) SH-MC
▽	ブスター	CS・BS-IF・UHF・FM (端子盤内取付) SH・UF-1
○	分配器	2分配器 (端子盤内取付) SH-D2
○	カバープレート	1個用 角形 (新金属プレート)
○	OAフロア用 インナーコンセント	通信用 (TEL・LAN)、ブランクチップ共
□	端子盤	10Pr

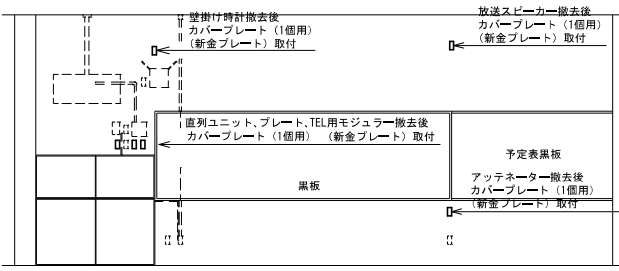
注記

1. 図中記入なき配線、配管は下記とする。

TEL・LAN設備	
—○—	予備配管 (PF22) 呼び線 1.2mm共
テレビ共聴設備	
---ZC---	EM-S-7C-FB 天井内ころがし
---ZC---	EM-S-7C-FB OAフロア内ころがし
---SC---	EM-S-5C-FB OAフロア内ころがし
---ZC---	EM-S-7C-FB (G22)

凡例

記号	仕様
→	区画貫通処理 (認定工法) を示す。
▨	穴明け補修を示す。
▨	黒板・棚撤去後 壁補修を示す。(別途建築工事)
—	本工事配線を示す。 (既設壁等は、メタルモールを使用する。また、既設配管を流用することができる部分については流用する。)
—	既設配管配線を示す。



教室内 展開図

記	・	・
事	・	・

年度	6	工事名称	旧福栄小学校校舎棟内部改修電気設備工事		
		図面名称	2階 通信設備平面図 (改修後)		
		縮尺	A2 : 1/100	年	R6.8
			A4 : 1/200	図面番号	E-16/35
香川県総務部営繕課					