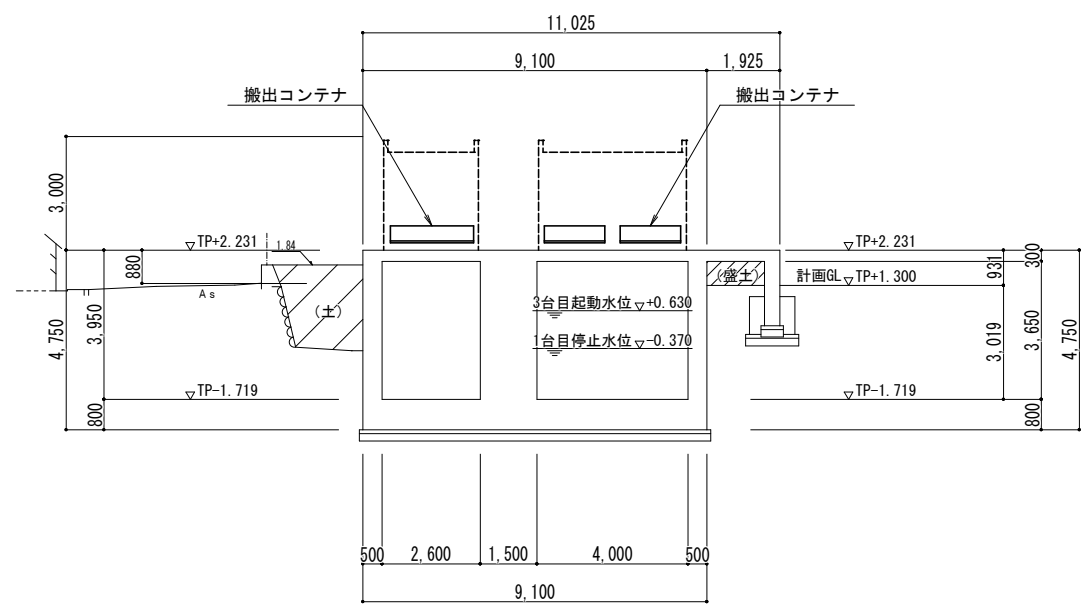


機器一覧表

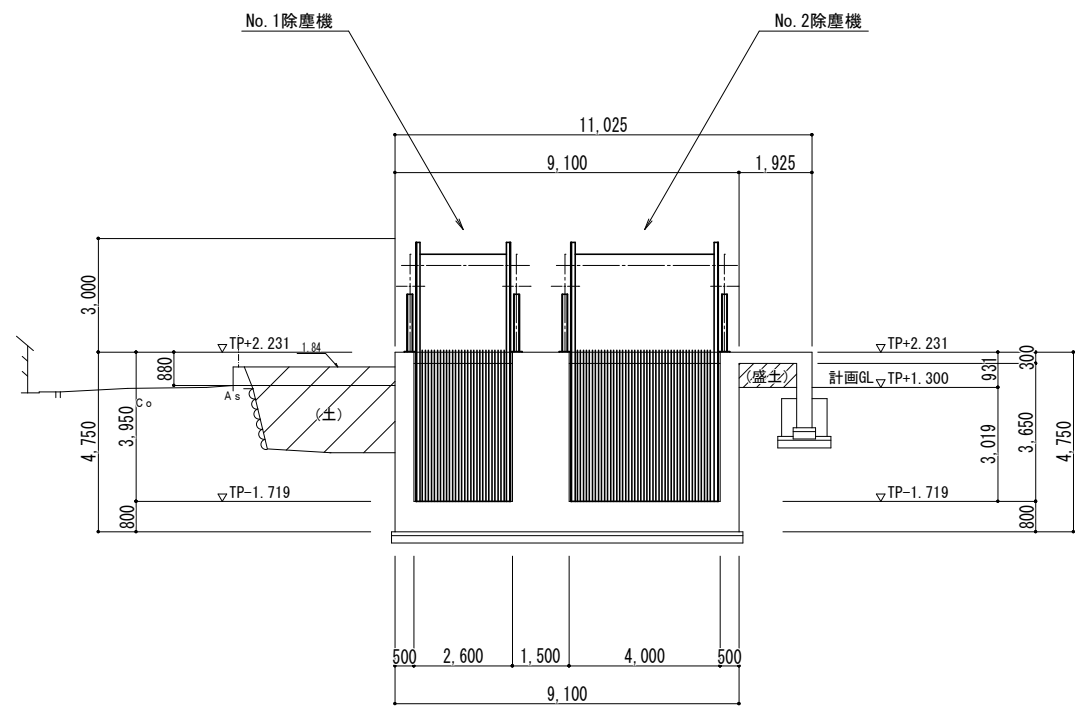
記号	名 称
①	引込受電盤 (HG-1)
②	主変圧器盤 (HG-2)
③	低圧分岐盤 (LG-1)
④	No. 1雨水ポンプ盤 (MP-1)
⑤	No. 2雨水ポンプ盤 (MP-2)
⑥	No. 3雨水ポンプ盤 (MP-3)
⑦	系統機器盤 (MP-4)
⑧	自家発電設備 (GL、250kVA、75dB)
⑨	燃料小出槽 (FST)
⑩	給油ボックス (FSB)、油量指示計
⑪	液位検出器
⑫	流量計 (超音波式)
⑬	電灯動力盤
⑭	給気ファン
⑮	ポンプゲート現場操作盤 (LCB-1)
⑯	除塵機現場操作盤 (LCB-2)
⑰	作業用電源盤 (LCB-3)
⑱	大手川水位計 (電波式)
⑲	高野川水位計 (電波式)
⑳	No. 1水路水位計 (投込式)
㉑	No. 2水路水位計 (投込式)

業 務 名	大手ポンプ場点検・維持管理業務委託				
履行場所	舞鶴市北田辺地内他				
図面種類	平面図				
縮 尺	A1:1/50, 1/100 A3:1/100, 1/200				
課 長	照 査	設 計	製 図	写 真	
月 日	月 日	月 日	月 日	月 日	月 日
図面番号	6 葉之内 1				

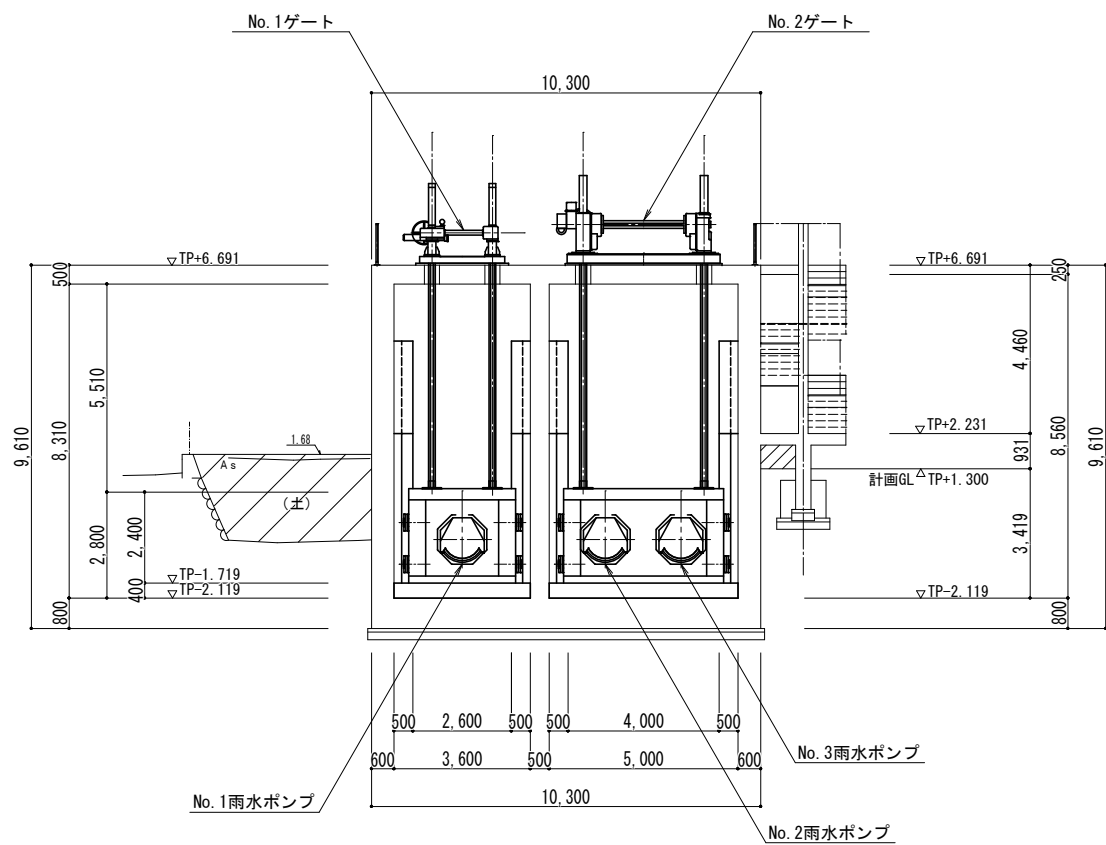
大手ポンプ場 断面図 S=1:100



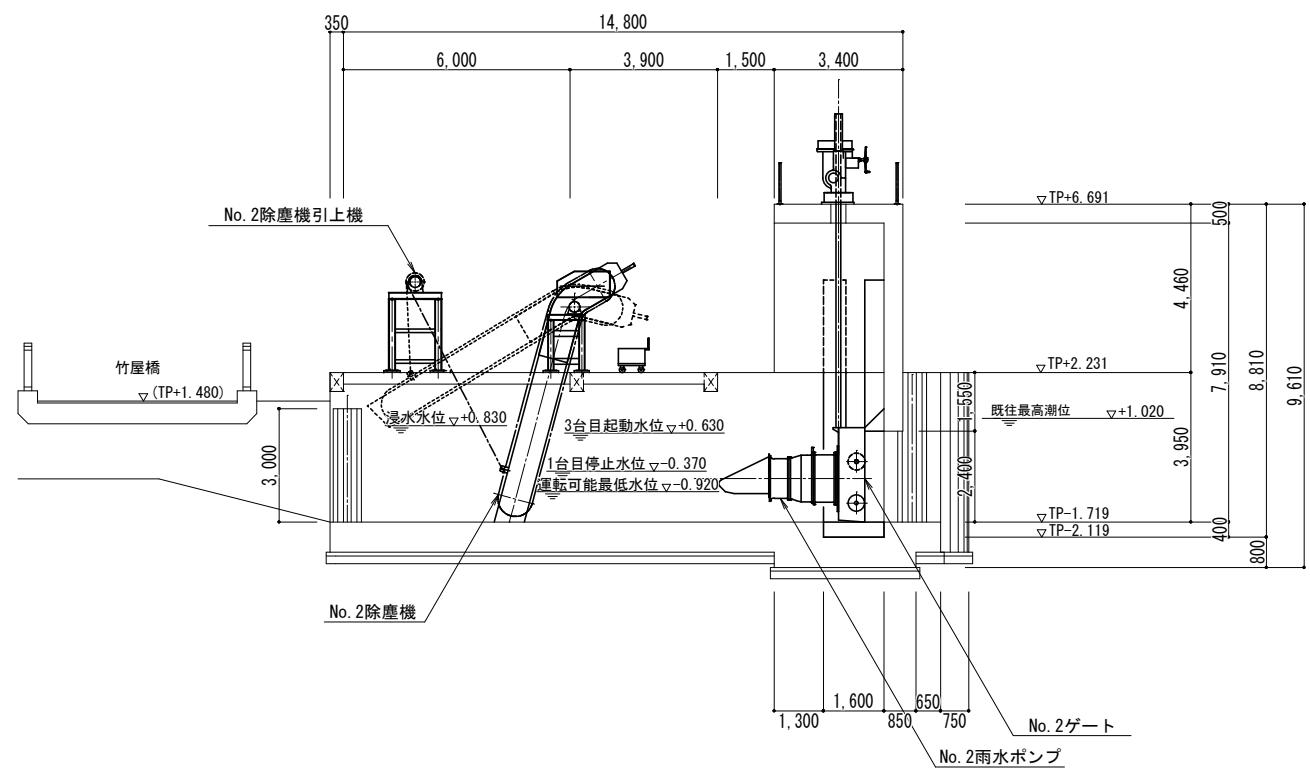
A-A 断面図 1/100



B-B 断面図 1/100

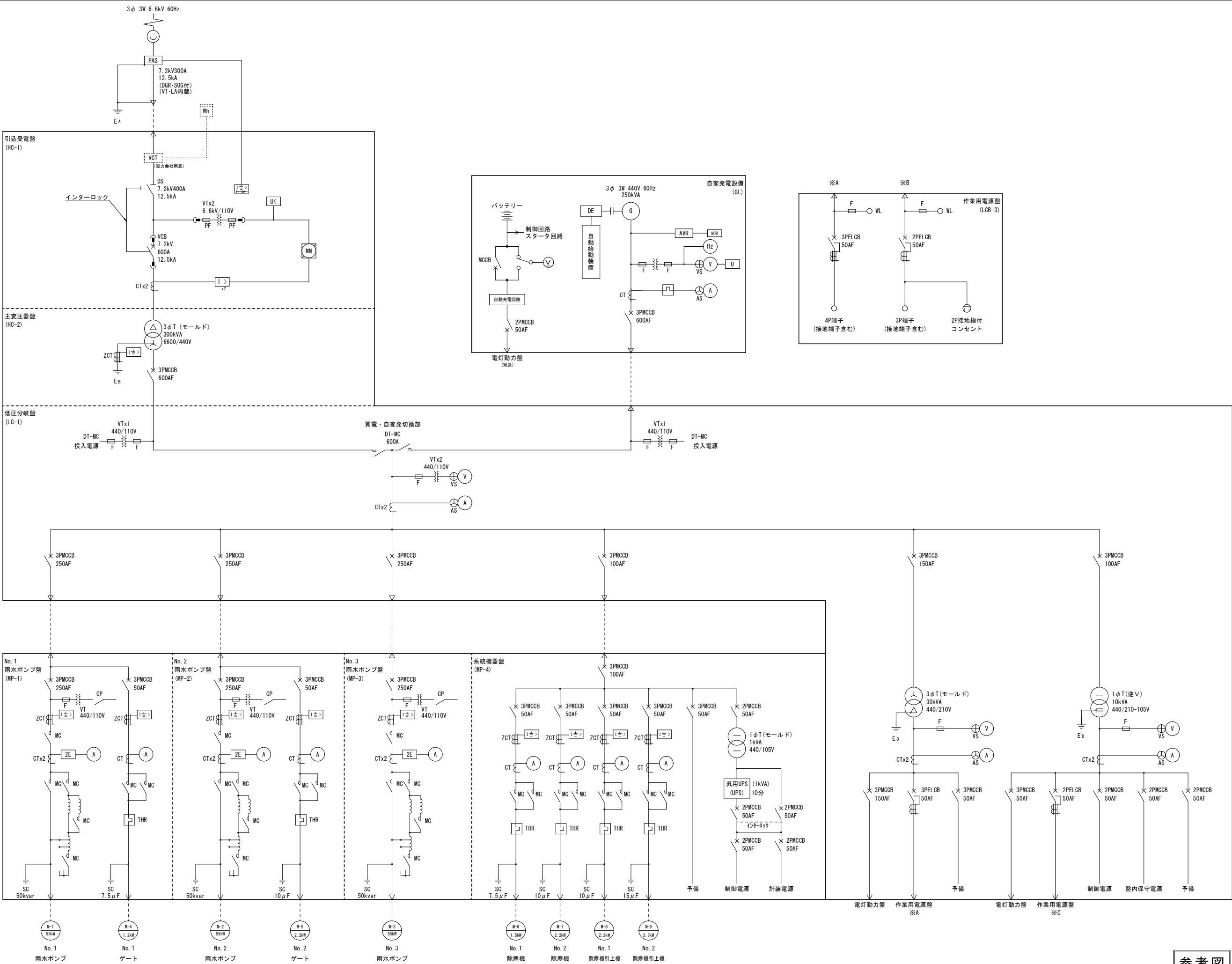


C-C 断面図 1/100



D-D 断面図 1/100

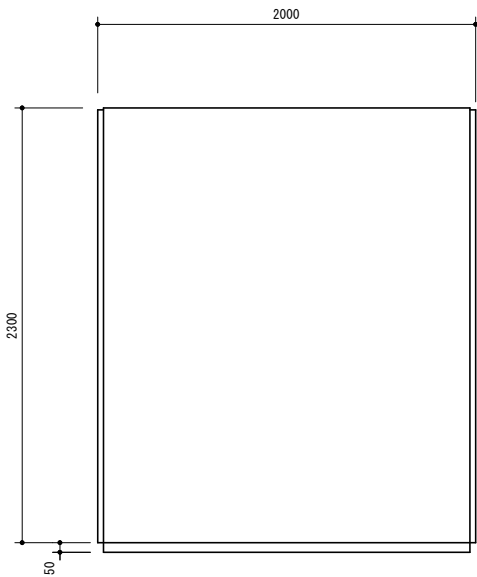
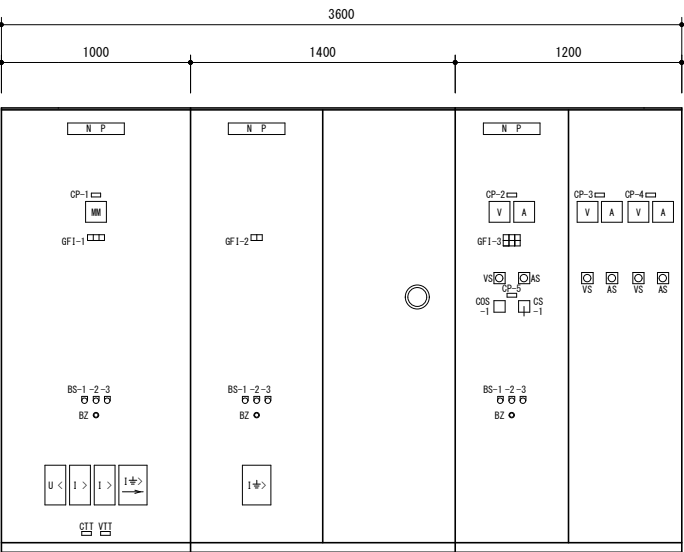
業務名	大手ポンプ場点検・維持管理業務委託				
工事箇所	舞鶴市北田辺地内他				
図面種類	断面図				
縮尺	A1:1/100 A3:1/200				
製図	照	家	設	計	製
月	日	月	日	月	日
図面番号	6 葉之内 2				



凡 例	
記 号	名 称
PAS	柱上気中負荷開閉器
VCT	取引用計器用変成器
DS	断路器
VCB	高圧交流真空しゃ断器
T	変圧器
SC	電力用コンデンサ
MCCB	配線用しゃ断器
ELCB	漏電遮断器
DTMC	双投電磁接触器
MC	電磁接触器
CP	サーキットプロテクタ
MM	電子式マルチメータ
Wh	電力量計
AVR	自動電圧調整器
Hz	周波数計
V	交流電圧計
A	交流電流計
VS	電圧計用切換スイッチ
AS	電流計用切換スイッチ
PF	限流ヒューズ
F	ヒューズ
VT	計器用変圧器
CT	変流器
ZCT	零相変流器
	過電流継電器
	地絡過電流継電器
	地絡方向継電器
	電圧継電器
	不足電圧継電器
	地絡過電圧継電器
	過負荷・欠相継電器
	熱動継電器
G	交流発電機
DE	ディーゼル機関
CTT	電流用試験端子
VTT	電圧用試験端子

参考図

業 務 名	大手ポンプ場点検・維持管理業務委託			
履行場所	舞鶴市北田辺地内他			
図面種類	単線結線図			
縮 尺	NON			
課 長	照 査	設 計	製 図	写 真
月 日	月 日	月 日	月 日	月 日
図面番号	6 葉之内 3			



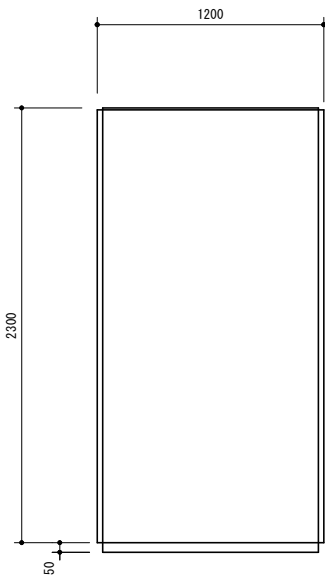
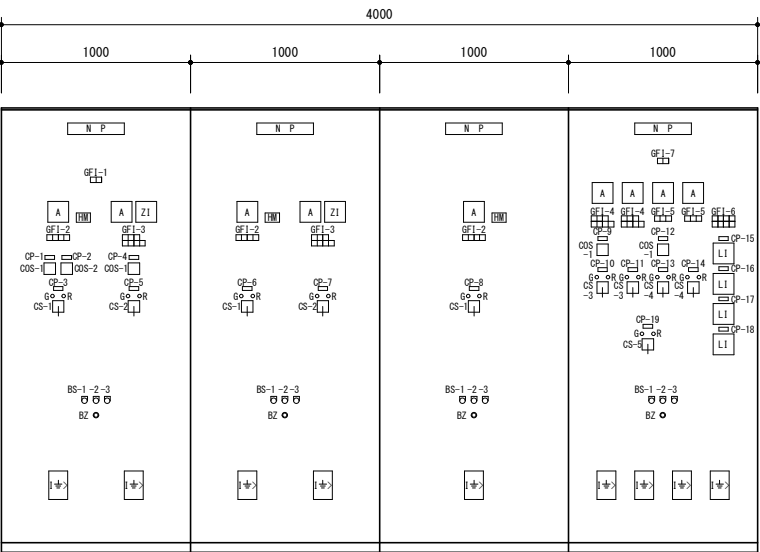
受変電設備盤		
HC-1	HC-2	LC-1
引込受電盤	主変圧器盤	低圧分岐盤

GF1-1			GF1-2		GF1-3		
不足 電圧	過電流	地絡	地絡	変圧器 温度上昇	運転	停止	発電機 故障一括
					DTMC 自家発	DTMC 商用	燃料小出槽 液位 低

凡 例		
記 号	名 称	備 考
CP - 1	受電	
- 2	低圧幹線	
- 3	動力	
- 4	電灯	
- 5	DTMC	
COS - 1	手動－自動	卵形
CS - 1	商用－自家発	ステッキ形
BS - 1	ブザー停止	
- 2	故障復帰	
- 3	ランプ点検	
BZ	ブザー	

参考図

業 務 名	大手ポンプ場点検・維持管理業務委託				
履行場所	舞鶴市北田辺地内他				
図面種類	盤参考図①				
縮 尺	A1：1/20 A3：1/40				
課 長	照 査	設 計	製 図	号 図	
月 日	月 日	月 日	月 日	月 日	月 日
図面番号	6 葉之内 4				



制御盤			
MP-1	MP-2	MP-3	MP-4
No. 1雨水ポンプ壁	No. 2雨水ポンプ壁	No. 3雨水ポンプ壁	系統機器壁

GF1-1

機場集中	機側
------	----

GF1-2

過負荷	地絡	異常 温度上昇	浸水
-----	----	------------	----

GF1-3

過負荷	地絡	過トルク	
全閉	閉動作中	開動作中	全開

GF1-4

過負荷	地絡	過トルク	
下限	下降中	上昇中	上限

GF1-5

過負荷	地絡	過トルク
-----	----	------

GF1-6

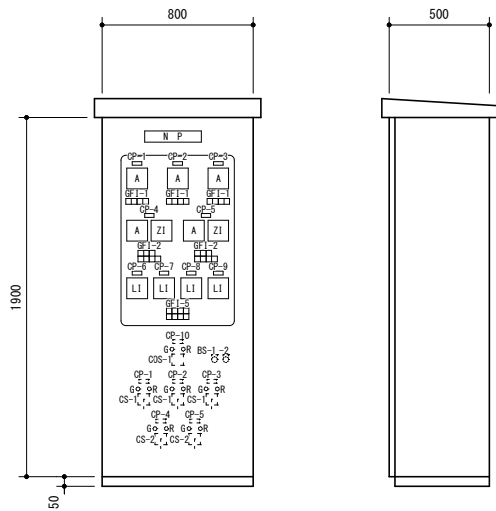
高野川 外水位 HH	高野川 外水位 H	大手川 内水位 HH	大手川 内水位 H
No. 1水路 水位 H	No. 1水路 水位 L	No. 2水路 水位 H	No. 2水路 水位 L

凡 例

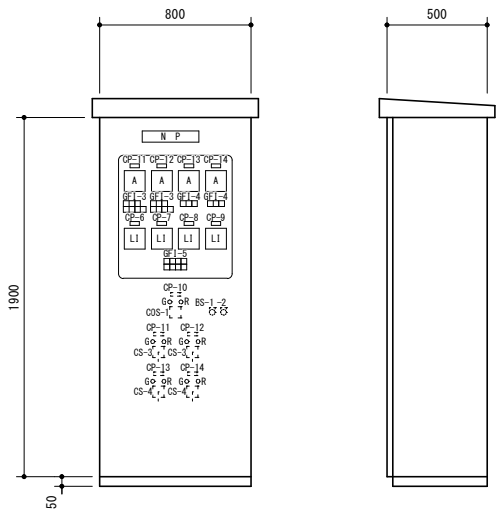
記 号	名 称	備 考
CP - 1	操作切替 (雨水ポンプ)	
- 2	運転順序切替	
- 3	No. 1雨水ポンプ	
- 4	操作切替 (ゲート)	
- 5	No. 1ゲート	
- 6	No. 2雨水ポンプ	
- 7	No. 2ゲート	
- 8	No. 3雨水ポンプ	
- 9	操作切替 (除塵機引上機)	
- 10	No. 1除塵機引上機	
- 11	No. 2除塵機引上機	
- 12	操作切替 (除塵機)	
- 13	No. 1除塵機	
- 14	No. 2除塵機	
- 15	大手川内水位	
- 16	No. 1水路水位	
- 17	No. 2水路水位	
- 18	大手川外水位	
- 19	機場連動運転	
COS - 1	手動－自動	
- 2	No. 1・2・3－No. 2・3・1－No. 3・1・2	
CS - 1	停止－運転	
- 2	閉－停止－開	
- 3	下降－停止－上昇	
- 4	寸逆－停止－運転	
- 5	停止－機場連動運転	
BS - 1	ブザー停止	
- 2	故障復帰	
- 3	ランプ点検	
BS	ブザー	
HM	運転時間計	

参考図

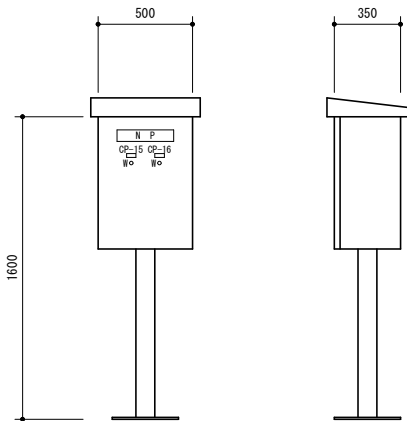
業 務 名	大手ポンプ場点検・維持管理業務委託				
履行場所	舞鶴市北田辺地内他				
図面種類	盤参考図②				
縮 尺	A1:1/20 A3:1/40				
課 長	照 査	設 計	製 図	号 図	
月 日	月 日	月 日	月 日	月 日	
図面番号	6 葉之内 5				



LCB-1  
ポンプゲート現場操作盤



LCB-2  
除塵機現場操作盤



LCB-3  
作業用電源盤

GF1-1

過負荷	地絡	異常 温度上昇	浸水
-----	----	------------	----

GF1-2

過負荷	地絡	過トルク	
全閉	閉動作中	開動作中	全開

GF1-3

過負荷	地絡	過トルク	
下限	下降中	上昇中	上限

GF1-4

過負荷	地絡	過トルク
-----	----	------

GF1-5

高野川 外水位 HH	高野川 外水位 H	大手川 内水位 HH	大手川 内水位 H
No. 1水路 水位 H	No. 1水路 水位 L	No. 2水路 水位 H	No. 2水路 水位 L

凡 例

記 号	名 称	備 考
CP - 1	No. 1雨水ポンプ	
- 2	No. 2雨水ポンプ	
- 3	No. 3雨水ポンプ	
- 4	No. 1ゲート	
- 5	No. 2ゲート	
- 6	大手川内水位	
- 7	No. 1水路水位	
- 8	No. 2水路水位	
- 9	大手川外水位	
- 10	操作切替	
- 11	No. 1除塵機引上機	
- 12	No. 2除塵機吊上機	
- 13	No. 1除塵機	
- 14	No. 2除塵機	
- 15	3φ3W 200V	
- 16	1φ2W 100V	
COS - 1	機側－機場集中	
CS - 1	停止－運転	
- 2	閉－停止－開	
- 3	下降－停止－上昇	
- 4	寸逆－停止－運転	
BS - 1	故障復帰	
- 2	ランプ点検	

参考図

業 務 名	大手ポンプ場点検・維持管理業務委託				
履行場所	舞鶴市北田辺地内他				
図面種類	盤参考図③				
縮 尺	A1:1/20 A3:1/40				
課 長	照 査	設 計	製 図	号 図	
月 日	月 日	月 日	月 日	月 日	
図面番号	6 葉之内 6				