

北海道原子力防災センター庁舎清掃業務処理要領

清掃業務の処理については、委託契約書の定めによるほか、この要領の定めによる。

1 作業実施場所

北海道原子力防災センター（岩内郡共和町南幌似 141-1）（別図のとおり）
（清掃作業面積内訳は、別紙 1 のとおりとする。）

2 作業実施時間等

(1) 日常清掃

清掃作業基準表（別紙 2）に基づいて実施すること。（「国民の祝日に関する法律」（昭和 23 年 7 月 20 日法律第 178 号）に規定する休日及び 12 月 29 日から翌年の 1 月 3 日までの日を除く。）

※日常清掃の清掃業務予定表は、別紙 3 のとおり。

(2) 定期清掃

床清掃が四半期毎に 1 回年 4 回、窓ガラス及びステンレス部分（内部・外部手摺り）清掃が年 1 回（原則 10 月又は 11 月）、屋上清掃及びルーフドレイン清掃が年 2 回（原則 4 月及び 10 月）、芝生の草刈り収集処分が年 2 回（原則 6 月及び 8 月）、清掃作業基準表に基づいて実施すること。

また、窓ガラス及びステンレス部分（内部ドア・外部手摺り）清掃、屋上清掃及びルーフドレイン清掃、芝生の草刈り収集処分の実施については、事前に業務担当員と協議し了解を得るとともに、実施後 2 週間以内に実施前と実施後がわかるよう写真を添付した報告書を提出すること。

(3) 清掃員の配置

委託者の業務に支障のないよう能率的に作業が完了するように清掃員を適正に配置すること。

(4) ゴミの排出

ゴミは、共和町が定める収集方法に従い分別して収集し、決められた場所に排出すること。

3 一般的事項

(1) 作業実施に当たっては、衛生、火気の取締りに特に留意するとともに、委託者の業務に支障ないよう次の事項について十分注意すること。

ア 塵埃を飛散させないこと。

イ 清掃器具類の取扱いに注意し、施設、備品等を損傷しないこと。

ウ 火気の取扱いには十分注意し、特に、消防法第 2 条第 7 号別表に定める発火性又は引火性の危険物は絶対に使用しないこと。

エ 電気及び水道の使用に当たっては、極力節約に努めること。

オ その他、細部の事項については委託者の指示を受けること。

(2) 作業実施中、施設及び備品等の破損箇所を発見した場合は、直ちに委託者に報告すること。

4 費用の負担

清掃業務の処理に要する消耗品（雑巾、洗浄用洗剤、樹脂床維持剤（ワックス等））、養生用シート等）、清掃用具（脚立、モップ、ほうき、バケツ等）、機械器具（真空掃除機、床磨き機等）、衛生消耗品（トイレットペーパー、水石けん等）等及び草刈り資機材（草刈り機等）等は、一切受託者の負担とする。ただし、水道及び電力の費用は委託者の負担とする。

5 委託業務の報告

(1) 業務実施計画書等の提出

業務の開始に当たっては、清掃作業の内容、実施方法等の具体的な業務実施内容を記載した清掃業務実施計画書及び作業計画書を提出し、業務担当員の承認を受けるものとする。

(2) 業務日誌の提出

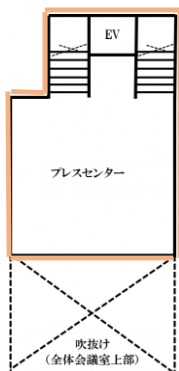
清掃員は、作業日ごとの業務状況を業務日誌（別記第 1 号及び第 2 号様式）に記載し、速やかに業務担当員又はあらかじめ委託者の指定した職員に提出するものとする。

6 その他

- (1) この要領に定めのない事項であっても、現場の状況に応じ、軽微な作業で委託者が美観又は建物の清掃管理上必要と認めた作業は、委託料の範囲内で実施するものとする。
- (2) 作業実施にあたり、施設又は備品等に対し故意又は過失により損害を与えたときは、受託者の責任において原状回復するものとする。
- (3) この要領に定めのない事項については、必要に応じて委託者と受託者が協議して定めるものとする。

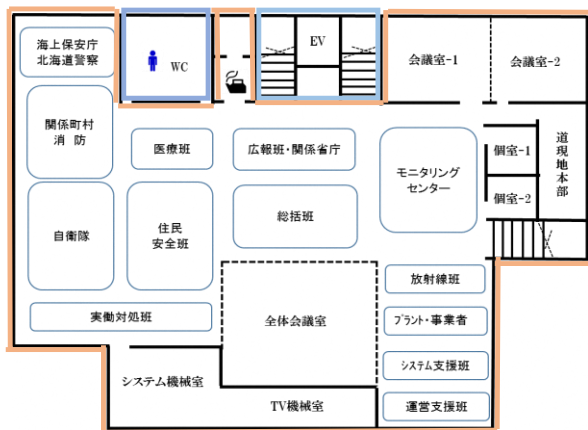
【北海道原子力防災センター(緊急事態応急対策拠点施設)】

3F



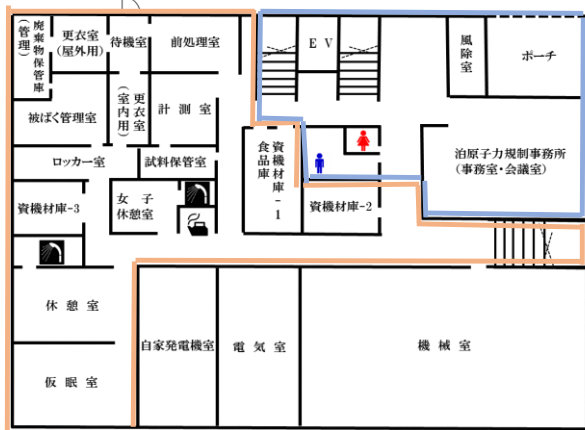
階	室名	面積(㎡)	摘 要
3階	プレスセンター	157.65	
	その他	104.85	階段、EVホール、排気ファン室
	小計	262.50	
		262.50	

2F



2F	全体会議室	103.77	
	各機能班室	731.76	
	会議室-1	59.13	
	会議室-2	40.53	
	道現地本部室	32.98	
	個室-1	13.89	
	個室-2	11.90	
	システム機械室	37.47	
	TV機械室	49.14	
	その他	98.43	給湯室、階段、トイレ等
小計	1,179.00		
	1,179.00		

1F

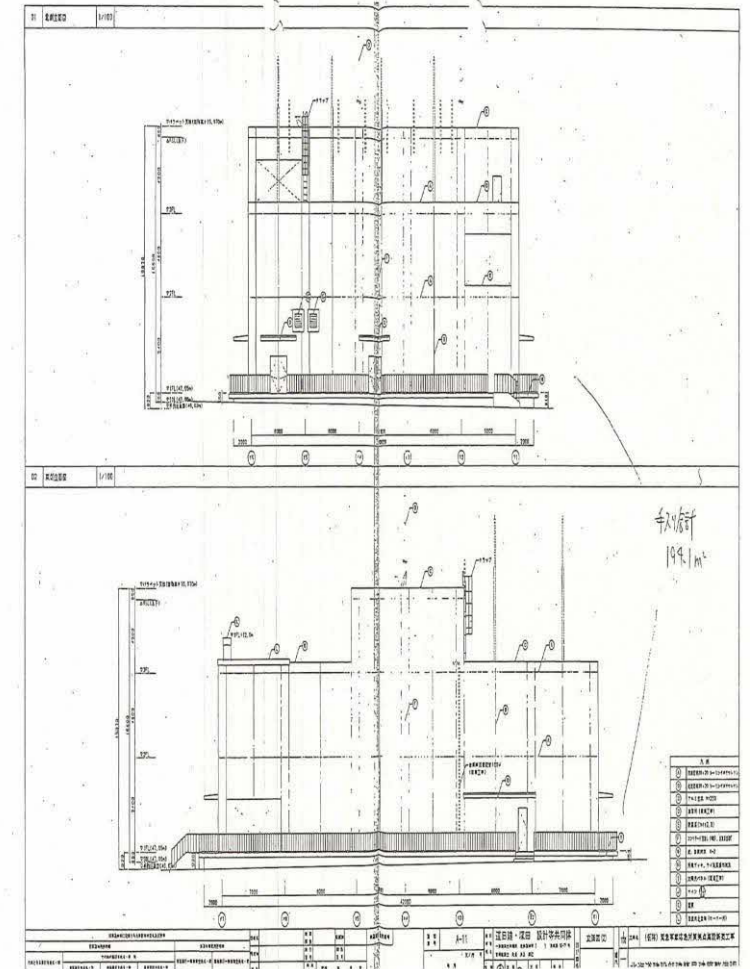
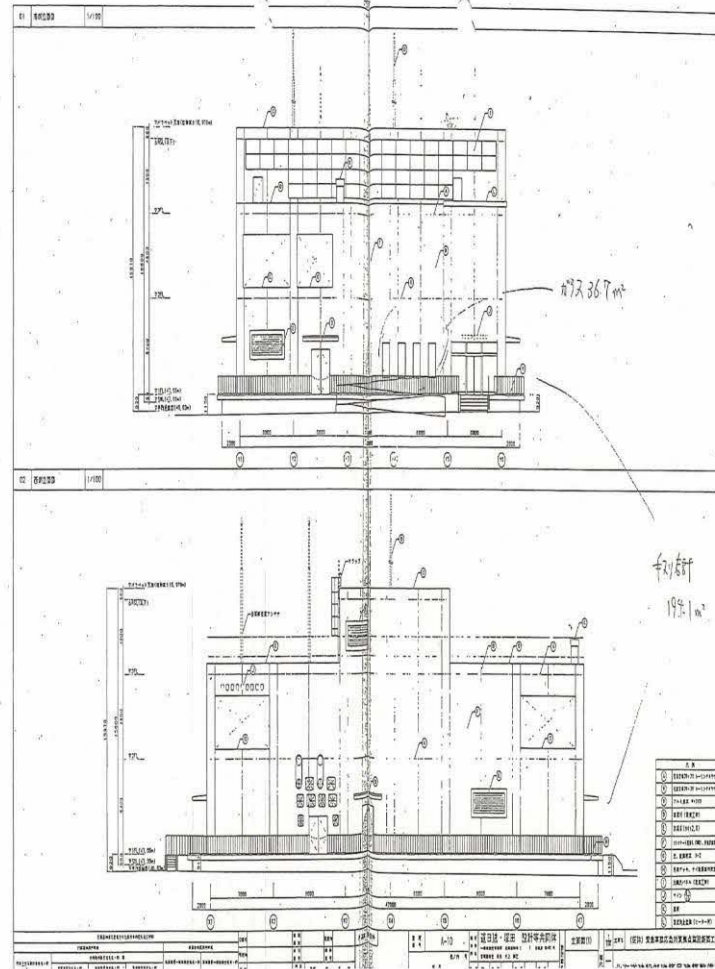
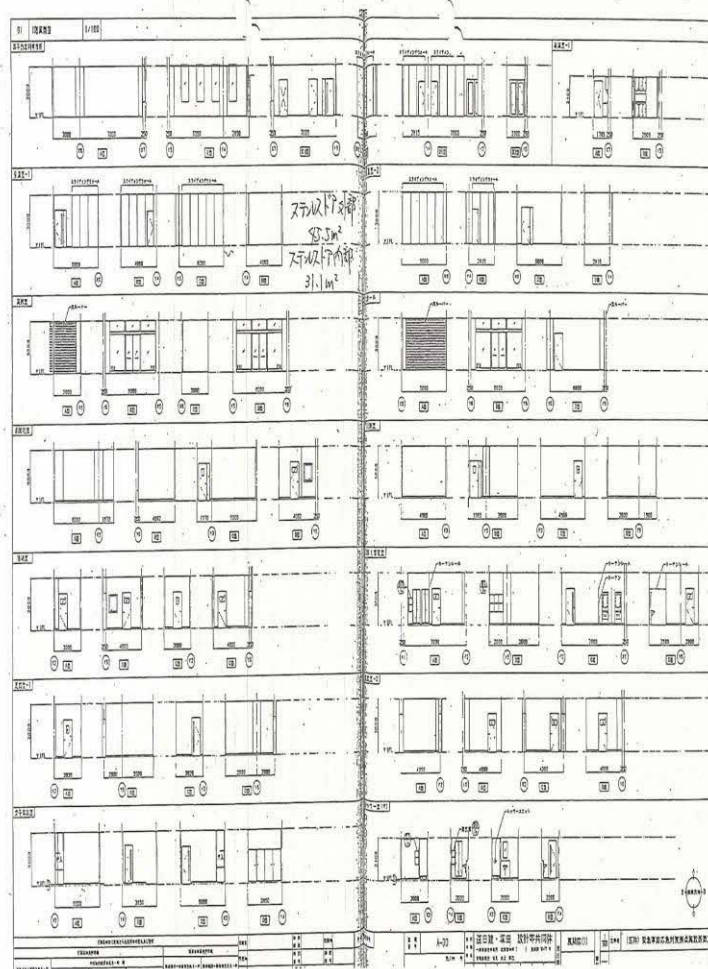


1F	泊原子力規制事務所事務室	122.68	倉庫含.給湯室含む
	休憩室	54.22	
	仮眠室	57.81	
	女子休憩室	19.25	
	資機材庫-1	34.15	
	資機材庫-2	22.12	
	資機材庫-3	20.76	
	被ばく管理室	30.08	
	ロッカー室	23.13	
	計測室	27.05	
	更衣室(室内用)	16.69	
	更衣室(屋外用)	18.26	
	廃棄物保管庫	18.13	
	前処理室	28.69	
	待機室	12.75	
	試料保管室	15.00	
	機械室	262.63	
	電気室	72.00	
	自家発電機室	72.00	
	風除室	18.54	
ポーチ	42.00		
その他	308.31	給湯室、トイレ、階段等	
小計	1,296.25	1254.25+ポーチ42	
合計		2,737.75	ポーチ含
		1,254.25	

日常清掃箇所

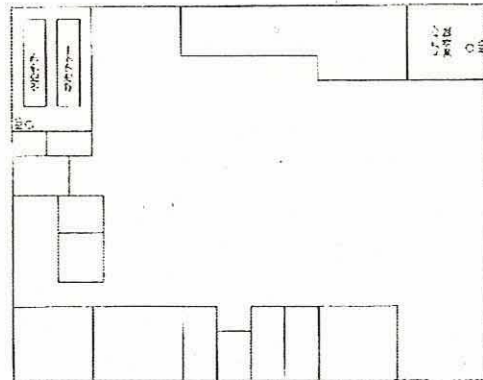
定時清掃箇所

1.254,25

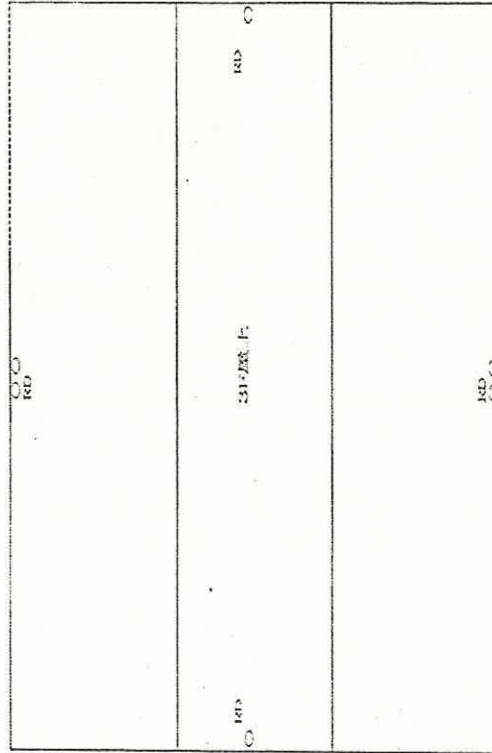


室名	面積 (㎡)	摘 要
ガラス	36.7	
手摺り (ステンレス)	194.1	
外部ドア (ステンレス)	45.5	
内部ドア・パネル (ステンレス)	31.1	

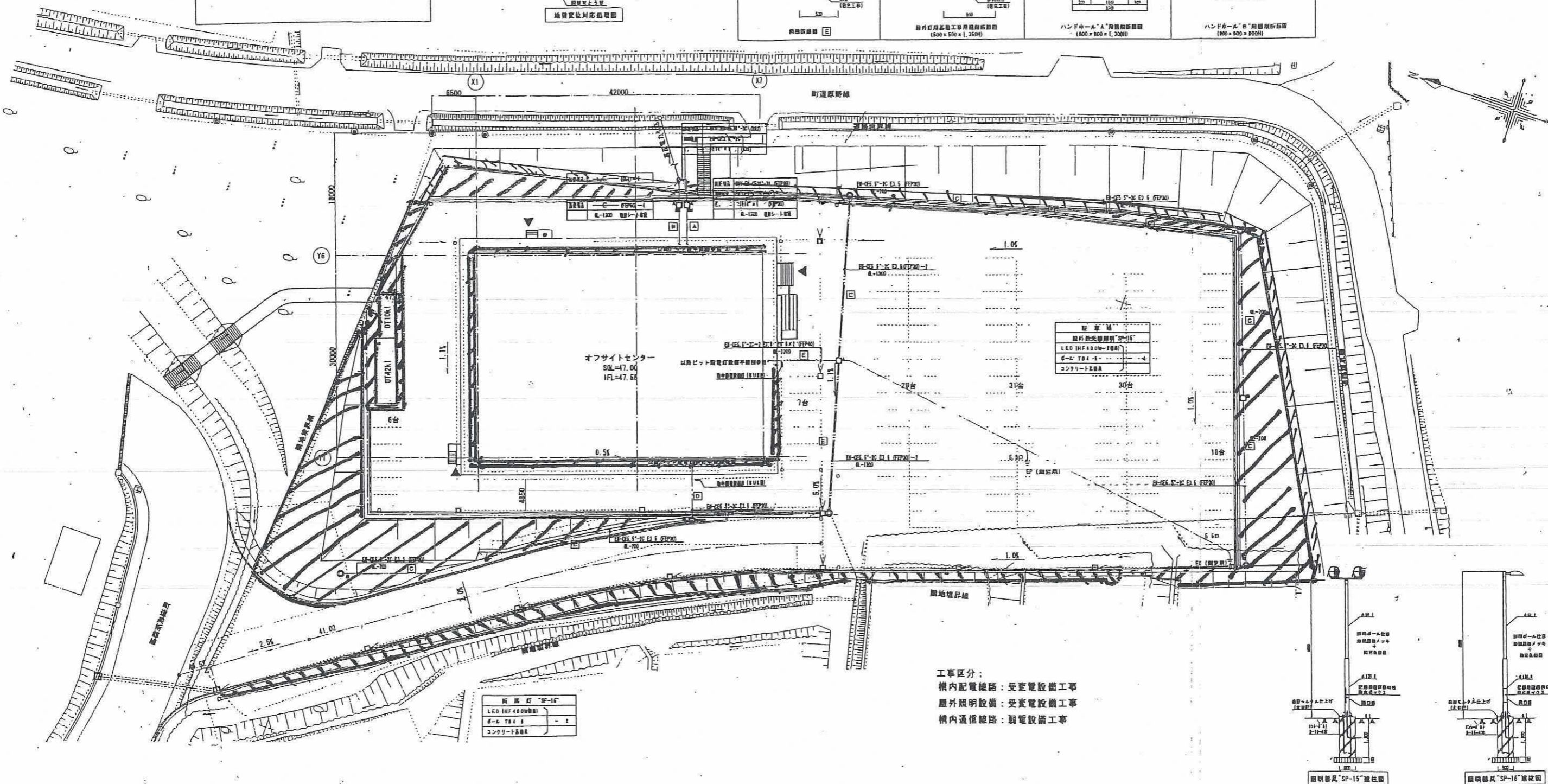
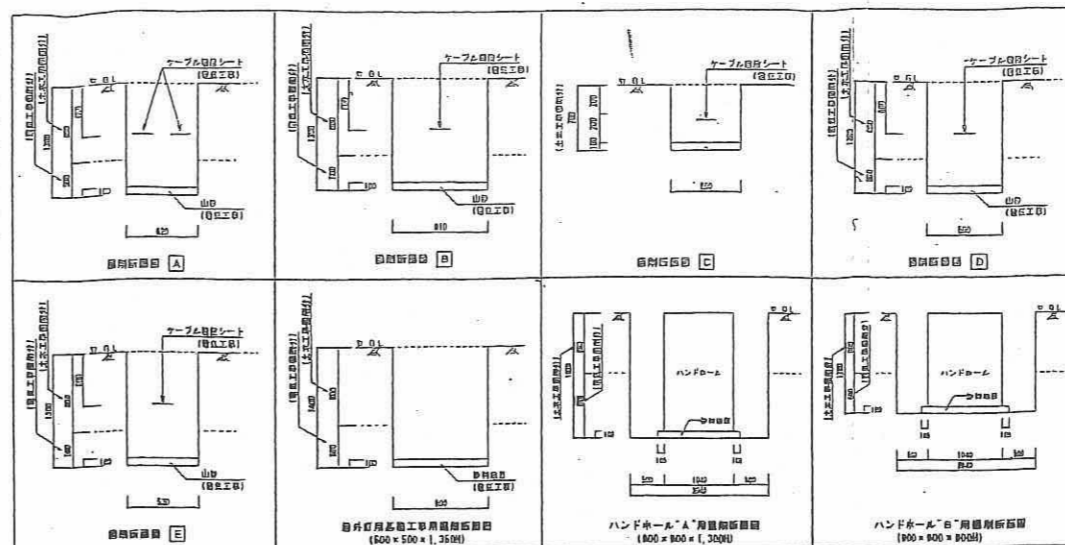
原子力防災センター2F



原子力防災センター2F屋上・3F屋上



室名	面積 (㎡)	摘要
2F・3F屋上	1,260	

[illegible]

工事区分：
 槽内配電線路：受電設備工事
 屋外照明設備：受電設備工事
 槽内通信線路：弱電設備工事

北海道建設部建築局建築整備課

別紙 1 清掃作業面積内訳

(単位 : m²)

清掃箇所・区分		日常清掃			定期清掃		
		弾性床	繊維床	硬質床	弾性床	繊維床	作業面積
事務室	原子力規制事務所		118.60				
特別室	休憩室					54.22	
	仮眠室					57.81	
	女子休憩室					19.25	
	資機材庫 1				34.15		
	資機材庫 2				22.12		
	資機材庫 3				20.76		
	被ばく管理室				30.08		
	ロッカー室				23.13		
	計測室				27.05		
	更衣室（屋内用）				16.69		
	更衣室（屋外用）				18.26		
	廃棄物保管庫				18.13		
	前処理室				28.69		
	待機室				12.75		
	試料保管室				15.00		
	全体会議室					103.77	
	各機能班室					731.76	
	会議室 1					59.13	
	会議室 2					40.53	
	道現地連絡本部室					32.98	
	個室-1					13.89	
	個室-2					11.90	
	システム機械室				37.47		
	TV 機械室				49.14		
	プレスセンター					157.65	
給湯室	共用部分	4.08					
	共用以外				11.10		
玄関等	風除室			18.54			
	ホール	29.78					
	ポーチ			42.00			
廊下	共用部分	23.45					
	共用以外				64.00		
EV	EV	3.92					
便所	1 階トイレ	22.86					
	2 階トイレ	22.86					
階段	階段	115.00			225.00		
屋外	窓ガラス						36.70
	外部ドア（ステンレス）						45.50
	手摺り（ステンレス）						194.10
屋内	内部ドア・パネル（ステンレス）						31.10
屋外	屋上 2 階・3 階						1,260.00
	芝生						1,775.00
計		221.95	118.60	60.54	653.52	1,282.89	3,342.40
実施区分合計		401.09			5,278.81		
清掃面積合計		5,679.90					

別紙2 清掃作業基準表

作業項目					作業内容	建物内部の清掃												建物周囲の清掃
						事務室	特別室	給湯室 (共用部分)	給湯室 (共用以外)	ホール (1F)	風除室	便所 1F	便所 2F	階段	廊下 (共用部分)	廊下 (共用以外)	E V	ポーチ
日常清掃	床	弾性床	除塵	自在箒又はフロアダスターによる除塵	隅は自在箒、広い場所はフロアダスター又は自在箒で掃き、集めたごみは所定の場所に搬出する。			2/週		2/週				1/2週	2/週			
				真空掃除機による除塵	真空掃除機で吸塵する							2/週	1/2週				1/2週	
		水拭き	部分水拭き		汚れの目立つ部分は、モップで水拭きをする。					2/週		2/週	1/2週				1/2週	
			全面水拭き		床全面をモップで水拭きをする。			2/週										
		硬質床	除塵	真空掃除機を併用する除塵	隅は真空掃除機で、広い場所はフロアダスター又は自在箒で掃き、集めたごみは所定の場所まで搬出する。						2/週							
			水拭き	部分水拭き	汚れの目立つ部分は、モップで水拭きをする。						2/週							
		繊維床	除塵	真空掃除機による除塵	真空掃除機で吸塵する。	2/週												
	床以外	扉ガラス		部分拭き	汚れの目立つ部分は、タオルで水拭き又は乾拭きする。						2/週							
		什器備品		除塵	タオル、ダストクロス等で埃をとる。	2/週												
		ごみ箱		ごみ収集	ごみを収集し、容器の外面で汚れた部分は、タオルで水拭き及び乾拭きをする。	2/週						2/週	1/2週					
		金属部分		除塵	タオル、ダストクロス等で埃をとる。						2/週							
		扉・便所面台のへだて		部分拭き	汚れた部分は、水拭き又は適正洗剤を用いて拭く。							2/週	1/2週					
		洗面台及び水栓		拭き	スポンジで適正洗剤を塗布し、洗浄のうえ、タオルで拭く。							2/週	1/2週					
		鏡		拭き	適正洗剤を用いて乾拭きする。							2/週	1/2週					

作業項目				作業内容	建物内部の清掃												建物周囲の清掃
					事務室	特別室	給湯室 (共用部分)	給湯室 (共用以外)	ホール (1F)	風除室	便所 1F	便所 2F	階段	廊下 (共用部分)	廊下 (共用以外)	E V	ポーチ
日常清掃	床以外	衛生陶器	洗浄	適正洗剤を用いて洗浄し、拭く。							2/週	1/2週					
		衛生消耗品	補充	トイレットペーパー、水石鹸等を補充する。							2/週	1/2週					
		汚物容器	汚物収集	内容物を収集し、容器の外面で汚れた部分は、タオルで水拭き及び乾拭きする。							2/週	1/2週					
		流し台	洗浄	中性洗剤を用いてスポンジたわしで丁寧に洗浄し、タオルで拭く。			2/週										
		厨芥容器	厨芥収集	厨芥を収集する。容器を適正洗剤で洗浄する。			2/週										
		壁・扉・操作盤	部分拭き	汚れた部分は、水拭き又は適正洗剤で拭く。	2/週												
		扉溝	除塵	真空掃除機で吸塵する						2/週							
		机上	拭き	タオルで水拭きする。	2/週												
	建物周囲		拾い掃き	巡回して粗ごみを拾う。													2/週
	ごみ収集	中継所から集積所までの運搬		ごみ中継所に集められたごみ、吸殻等は、区別して集積所まで運搬する。	2/週		2/週		2/週	2/週	2/週	1/2週					
		分別		集められてごみは、種類ごとに分別する。	2/週		2/週		2/週	2/週	2/週	1/2週					
		梱包		集められてたごみは、適当な分量に梱包する。	2/週		2/週		2/週	2/週	2/週	1/2週					
日常巡回	床	弾性床・硬質床	部分水拭き	汚れ、水滴等が付着した部分は、モップで拭く。					2/週	2/週	2/週	1/2週					
	床以外	洗面台	拭き	汚れた部分は、タオルを用いて拭く。							2/週	1/2週					
		鏡	拭き	汚れた部分は、タオルを用いて拭く。							2/週	1/2週					
		衛生陶器	洗浄	汚れた部分は、適正洗剤で洗浄し、拭く。							2/週	1/2週					
		フロアマット	除塵	真空掃除機で吸塵する。					2/週								

作業項目				作業内容	建物内部の清掃													建物周囲の清掃	
					事務室		特別室	給湯室（共用部分）	給湯室（共用以外）	ホール（1F）	風除室	便所1F	便所2F	階段	廊下（共用部分）	廊下（共用以外）	E V	ポーチ	
日常巡回	床以外	ごみ箱		ごみ収集	ごみを収集する。								2/週	1/2週					
		衛生消耗品		補充	トイレットペーパー、水石鹸等を補充する。								2/週	1/2週					
		汚物容器		汚物収集	内容物を収集する。								2/週	1/2週					
定期清掃	床	弾性床	除塵	自在箒又はフロアダスターによる除塵	隅は自在箒、広い場所はフロアダスター又は自在箒で掃き、集めたごみは所定の場所に搬出する。				4/年		4/年						4/年		
				全面水拭き	床全面をモップで水拭きをする。						4/年								
		硬質床	除塵	自在箒又はフロアダスターによる除塵	隅は自在箒、広い場所はフロアダスター又は自在箒で掃き、集めたごみは所定の場所に搬出する。				4/年										
				繊維床	除塵	真空掃除機による除塵	真空掃除機で吸塵する。				4/年								
	流し台		洗浄		中性洗剤を用いてスポンジたわしで丁寧に洗浄し、タオルで拭く。						4/年								
	厨芥容器		厨芥収集		厨芥を収集する。容器を適正洗剤で洗浄する。						4/年								
	窓ガラス		洗浄		ガラス両面に水又は適正洗剤を塗布し、スクイジー汚れを除去する。※年1回実施														
	ステンレス部分（内部ドア・外部手すり）		洗浄		ステンレス部分（内部ドア・外部手すり）に水又は適正洗剤を塗布し、タオルで磨く。※年1回実施														
	屋上清掃		除塵		自在箒又はフロアダスターによる除塵	自在箒で掃き、集めたごみは所定の場所に搬出する。※年2回実施。													
	ルーフドレイン		洗浄		ルーフドレインの洗浄	堆積物を除去し所定の場所に搬出する。※年2回実施。													
	芝生					敷地内の草刈り収集処分（刈り取った草の集草・搬出・処分を含む）※年2回実施。													

○事務室：泊原子力規制事務所（会議室を含む。）

○特別室：休憩室、仮眠室、女子休憩室、資機材庫1・2・3、被ばく管理室、ロッカー室、計測室、更衣室、廃棄物保管庫、前処理室、待機室、試料保管室、全体会議室、会議室1・2、道現地本部室、個室-1、個室-2、システム機械室、TV機械室、プレスセンター

別紙3 清掃業務予定表

4月			5月			6月			7月			8月			9月		
R8. 4. 1 (水)			R8. 5. 1 (金)			R8. 6. 1 (月)			R8. 7. 1 (水)			R8. 8. 1 (土)			R8. 9. 1 (火)	○	
R8. 4. 2 (木)	○		R8. 5. 2 (土)			R8. 6. 2 (火)	○	●	R8. 7. 2 (木)	○		R8. 8. 2 (日)			R8. 9. 2 (水)		
R8. 4. 3 (金)			R8. 5. 3 (日)			R8. 6. 3 (水)			R8. 7. 3 (金)			R8. 8. 3 (月)			R8. 9. 3 (木)	○	
R8. 4. 4 (土)			R8. 5. 4 (月)			R8. 6. 4 (木)	○		R8. 7. 4 (土)			R8. 8. 4 (火)	○		R8. 9. 4 (金)		
R8. 4. 5 (日)			R8. 5. 5 (火)			R8. 6. 5 (金)			R8. 7. 5 (日)			R8. 8. 5 (水)			R8. 9. 5 (土)		
R8. 4. 6 (月)			R8. 5. 6 (水)			R8. 6. 6 (土)			R8. 7. 6 (月)			R8. 8. 6 (木)	○		R8. 9. 6 (日)		
R8. 4. 7 (火)	○	●	R8. 5. 7 (木)	○	●	R8. 6. 7 (日)			R8. 7. 7 (火)	○		R8. 8. 7 (金)			R8. 9. 7 (月)		
R8. 4. 8 (水)			R8. 5. 8 (金)			R8. 6. 8 (月)			R8. 7. 8 (水)			R8. 8. 8 (土)			R8. 9. 8 (火)	○	●
R8. 4. 9 (木)	○		R8. 5. 9 (土)			R8. 6. 9 (火)	○		R8. 7. 9 (木)	○		R8. 8. 9 (日)			R8. 9. 9 (水)		
R8. 4. 10 (金)			R8. 5. 10 (日)			R8. 6. 10 (水)			R8. 7. 10 (金)			R8. 8. 10 (月)			R8. 9. 10 (木)	○	
R8. 4. 11 (土)			R8. 5. 11 (月)			R8. 6. 11 (木)	○		R8. 7. 11 (土)			R8. 8. 11 (火)			R8. 9. 11 (金)		
R8. 4. 12 (日)			R8. 5. 12 (火)	○		R8. 6. 12 (金)			R8. 7. 12 (日)			R8. 8. 12 (水)	○	●	R8. 9. 12 (土)		
R8. 4. 13 (月)			R8. 5. 13 (水)			R8. 6. 13 (土)			R8. 7. 13 (月)			R8. 8. 13 (木)			R8. 9. 13 (日)		
R8. 4. 14 (火)	○		R8. 5. 14 (木)	○		R8. 6. 14 (日)			R8. 7. 14 (火)	○	●	R8. 8. 14 (金)	○		R8. 9. 14 (月)		
R8. 4. 15 (水)			R8. 5. 15 (金)			R8. 6. 15 (月)			R8. 7. 15 (水)			R8. 8. 15 (土)			R8. 9. 15 (火)	○	
R8. 4. 16 (木)	○		R8. 5. 16 (土)			R8. 6. 16 (火)	○	●	R8. 7. 16 (木)	○		R8. 8. 16 (日)			R8. 9. 16 (水)		
R8. 4. 17 (金)			R8. 5. 17 (日)			R8. 6. 17 (水)			R8. 7. 17 (金)			R8. 8. 17 (月)			R8. 9. 17 (木)	○	
R8. 4. 18 (土)			R8. 5. 18 (月)			R8. 6. 18 (木)	○		R8. 7. 18 (土)			R8. 8. 18 (火)	○		R8. 9. 18 (金)		
R8. 4. 19 (日)			R8. 5. 19 (火)	○	●	R8. 6. 19 (金)			R8. 7. 19 (日)			R8. 8. 19 (水)			R8. 9. 19 (土)		
R8. 4. 20 (月)			R8. 5. 20 (水)			R8. 6. 20 (土)			R8. 7. 20 (月)			R8. 8. 20 (木)	○		R8. 9. 20 (日)		
R8. 4. 21 (火)	○	●	R8. 5. 21 (木)	○		R8. 6. 21 (日)			R8. 7. 21 (火)	○		R8. 8. 21 (金)			R8. 9. 21 (月)		
R8. 4. 22 (水)			R8. 5. 22 (金)			R8. 6. 22 (月)			R8. 7. 22 (水)			R8. 8. 22 (土)			R8. 9. 22 (火)		
R8. 4. 23 (木)	○		R8. 5. 23 (土)			R8. 6. 23 (火)	○		R8. 7. 23 (木)	○		R8. 8. 23 (日)			R8. 9. 23 (水)		
R8. 4. 24 (金)			R8. 5. 24 (日)			R8. 6. 24 (水)			R8. 7. 24 (金)			R8. 8. 24 (月)			R8. 9. 24 (木)	○	●
R8. 4. 25 (土)			R8. 5. 25 (月)			R8. 6. 25 (木)	○		R8. 7. 25 (土)			R8. 8. 25 (火)	○	●	R8. 9. 25 (金)		
R8. 4. 26 (日)			R8. 5. 26 (火)	○		R8. 6. 26 (金)			R8. 7. 26 (日)			R8. 8. 26 (水)			R8. 9. 26 (土)		
R8. 4. 27 (月)			R8. 5. 27 (水)			R8. 6. 27 (土)			R8. 7. 27 (月)			R8. 8. 27 (木)	○		R8. 9. 27 (日)		
R8. 4. 28 (火)	○		R8. 5. 28 (木)	○		R8. 6. 28 (日)			R8. 7. 28 (火)	○	●	R8. 8. 28 (金)			R8. 9. 28 (月)		
R8. 4. 29 (水)			R8. 5. 29 (金)			R8. 6. 29 (月)			R8. 7. 29 (水)			R8. 8. 29 (土)			R8. 9. 29 (火)	○	
R8. 4. 30 (木)	○		R8. 5. 30 (土)			R8. 6. 30 (火)	○	●	R8. 7. 30 (木)	○		R8. 8. 30 (日)			R8. 9. 30 (水)		
			R8. 5. 31 (日)						R8. 7. 31 (金)			R8. 8. 31 (月)					
計	9日	2日	計	7日	2日	計	9日	3日	計	9日	2日	計	8日	2日	計	8日	2日

10月			11月			12月			1月			2月			3月		
R8. 10. 1 (木)	○		R8. 11. 1 (日)			R8. 12. 1 (火)	○	●	R9. 1. 1 (金)			R9. 2. 1 (月)			R9. 3. 1 (月)		
R8. 10. 2 (金)			R8. 11. 2 (月)			R8. 12. 2 (水)			R9. 1. 2 (土)			R9. 2. 2 (火)	○	●	R9. 3. 2 (火)	○	●
R8. 10. 3 (土)			R8. 11. 3 (火)			R8. 12. 3 (木)	○		R9. 1. 3 (日)			R9. 2. 3 (水)			R9. 3. 3 (水)		
R8. 10. 4 (日)			R8. 11. 4 (水)	○	●	R8. 12. 4 (金)			R9. 1. 4 (月)			R9. 2. 4 (木)	○		R9. 3. 4 (木)	○	
R8. 10. 5 (月)			R8. 11. 5 (木)			R8. 12. 5 (土)			R9. 1. 5 (火)	○	●	R9. 2. 5 (金)			R9. 3. 5 (金)		
R8. 10. 6 (火)	○	●	R8. 11. 6 (金)	○		R8. 12. 6 (日)			R9. 1. 6 (水)			R9. 2. 6 (土)			R9. 3. 6 (土)		
R8. 10. 7 (水)			R8. 11. 7 (土)			R8. 12. 7 (月)			R9. 1. 7 (木)	○		R9. 2. 7 (日)			R9. 3. 7 (日)		
R8. 10. 8 (木)	○		R8. 11. 8 (日)			R8. 12. 8 (火)	○		R9. 1. 8 (金)			R9. 2. 8 (月)			R9. 3. 8 (月)		
R8. 10. 9 (金)			R8. 11. 9 (月)			R8. 12. 9 (水)			R9. 1. 9 (土)			R9. 2. 9 (火)			R9. 3. 9 (火)	○	
R8. 10. 10 (土)			R8. 11. 10 (火)	○		R8. 12. 10 (木)	○		R9. 1. 10 (日)			R9. 2. 10 (水)	○		R9. 3. 10 (水)		
R8. 10. 11 (日)			R8. 11. 11 (水)			R8. 12. 11 (金)			R9. 1. 11 (月)			R9. 2. 11 (木)			R9. 3. 11 (木)	○	
R8. 10. 12 (月)			R8. 11. 12 (木)	○		R8. 12. 12 (土)			R9. 1. 12 (火)	○		R9. 2. 12 (金)	○		R9. 3. 12 (金)		
R8. 10. 13 (火)	○		R8. 11. 13 (金)			R8. 12. 13 (日)			R9. 1. 13 (水)			R9. 2. 13 (土)			R9. 3. 13 (土)		
R8. 10. 14 (水)			R8. 11. 14 (土)			R8. 12. 14 (月)			R9. 1. 14 (木)	○		R9. 2. 14 (日)			R9. 3. 14 (日)		
R8. 10. 15 (木)	○		R8. 11. 15 (日)			R8. 12. 15 (火)	○	●	R9. 1. 15 (金)			R9. 2. 15 (月)			R9. 3. 15 (月)		
R8. 10. 16 (金)			R8. 11. 16 (月)			R8. 12. 16 (水)			R9. 1. 16 (土)			R9. 2. 16 (火)	○	●	R9. 3. 16 (火)	○	●
R8. 10. 17 (土)			R8. 11. 17 (火)	○	●	R8. 12. 17 (木)	○		R9. 1. 17 (日)			R9. 2. 17 (水)			R9. 3. 17 (水)		
R8. 10. 18 (日)			R8. 11. 18 (水)			R8. 12. 18 (金)			R9. 1. 18 (月)			R9. 2. 18 (木)	○		R9. 3. 18 (木)	○	
R8. 10. 19 (月)			R8. 11. 19 (木)	○		R8. 12. 19 (土)			R9. 1. 19 (火)	○	●	R9. 2. 19 (金)			R9. 3. 19 (金)		
R8. 10. 20 (火)	○	●	R8. 11. 20 (金)			R8. 12. 20 (日)			R9. 1. 20 (水)			R9. 2. 20 (土)			R9. 3. 20 (土)		
R8. 10. 21 (水)			R8. 11. 21 (土)			R8. 12. 21 (月)			R9. 1. 21 (木)	○		R9. 2. 21 (日)			R9. 3. 21 (日)		
R8. 10. 22 (木)	○		R8. 11. 22 (日)			R8. 12. 22 (火)	○		R9. 1. 22 (金)			R9. 2. 22 (月)			R9. 3. 22 (月)		
R8. 10. 23 (金)			R8. 11. 23 (月)			R8. 12. 23 (水)			R9. 1. 23 (土)			R9. 2. 23 (火)			R9. 3. 23 (火)	○	
R8. 10. 24 (土)			R8. 11. 24 (火)	○		R8. 12. 24 (木)	○		R9. 1. 24 (日)			R9. 2. 24 (水)	○		R9. 3. 24 (水)		
R8. 10. 25 (日)			R8. 11. 25 (水)			R8. 12. 25 (金)			R9. 1. 25 (月)			R9. 2. 25 (木)			R9. 3. 25 (木)	○	
R8. 10. 26 (月)			R8. 11. 26 (木)	○		R8. 12. 26 (土)			R9. 1. 26 (火)	○		R9. 2. 26 (金)	○		R9. 3. 26 (金)		
R8. 10. 27 (火)	○		R8. 11. 27 (金)			R8. 12. 27 (日)			R9. 1. 27 (水)			R9. 2. 27 (土)			R9. 3. 27 (土)		
R8. 10. 28 (水)			R8. 11. 28 (土)			R8. 12. 28 (月)			R9. 1. 28 (木)	○		R9. 2. 28 (日)			R9. 3. 28 (日)		
R8. 10. 29 (木)	○		R8. 11. 29 (日)			R8. 12. 29 (火)			R9. 1. 29 (金)						R9. 3. 29 (月)		
R8. 10. 30 (金)			R8. 11. 30 (月)			R8. 12. 30 (水)			R9. 1. 30 (土)						R9. 3. 30 (火)	○	●
R8. 10. 31 (土)						R8. 12. 31 (木)			R9. 1. 31 (日)						R9. 3. 31 (水)		
計	9日	2日	計	8日	2日	計	8日	2日	計	8日	2日	計	8日	2日	計	9日	3日

記号	年間日数
○ 2/週	100日
● 1/2週	26日

総務課長	業務担当員	課員

北海道原子力防災センター 日常清掃業務日誌

令和 年 月 日 () 天候

清掃員名 _____

清掃箇所・区分		ごみ収集	床清掃	備考
2 回/週	事務室（原子力規制事務所）			
	風除室			
	ポーチ			
	ホール			
	便所（1 階）			
	給湯室（1 階共用部分）			
1 回/週	階段			
	廊下			
	エレベータ			
	便所（2 階）			
特記事項				

総務課長	業務担当員	課員

北海道原子力防災センター 定期清掃業務日誌

令和 年 月 日 () 天候

清掃員名 _____

清掃箇所・区分		ごみ収集	床清掃	備考
特別室	休憩室			
	仮眠室			
	女子休憩室			
	資機材庫 1			
	資機材庫 2			
	資機材庫 3			
	被ばく管理室			
	ロッカー室			
	計測室			
	更衣室（屋内用）			
	更衣室（屋外用）			
	廃棄物保管庫			
	前処理室			
	待機室			
	試料保管室			
	全体会議室			
	各機能班室			
	会議室 1			
	会議室 2			
	道現地連絡本部室			
	個室-1			
	個室-2			
	システム機械室			
	TV 機械室			
	プレスセンター			
廊下	廊下			
給湯室	給湯室（共用部分以外）			
特記事項				