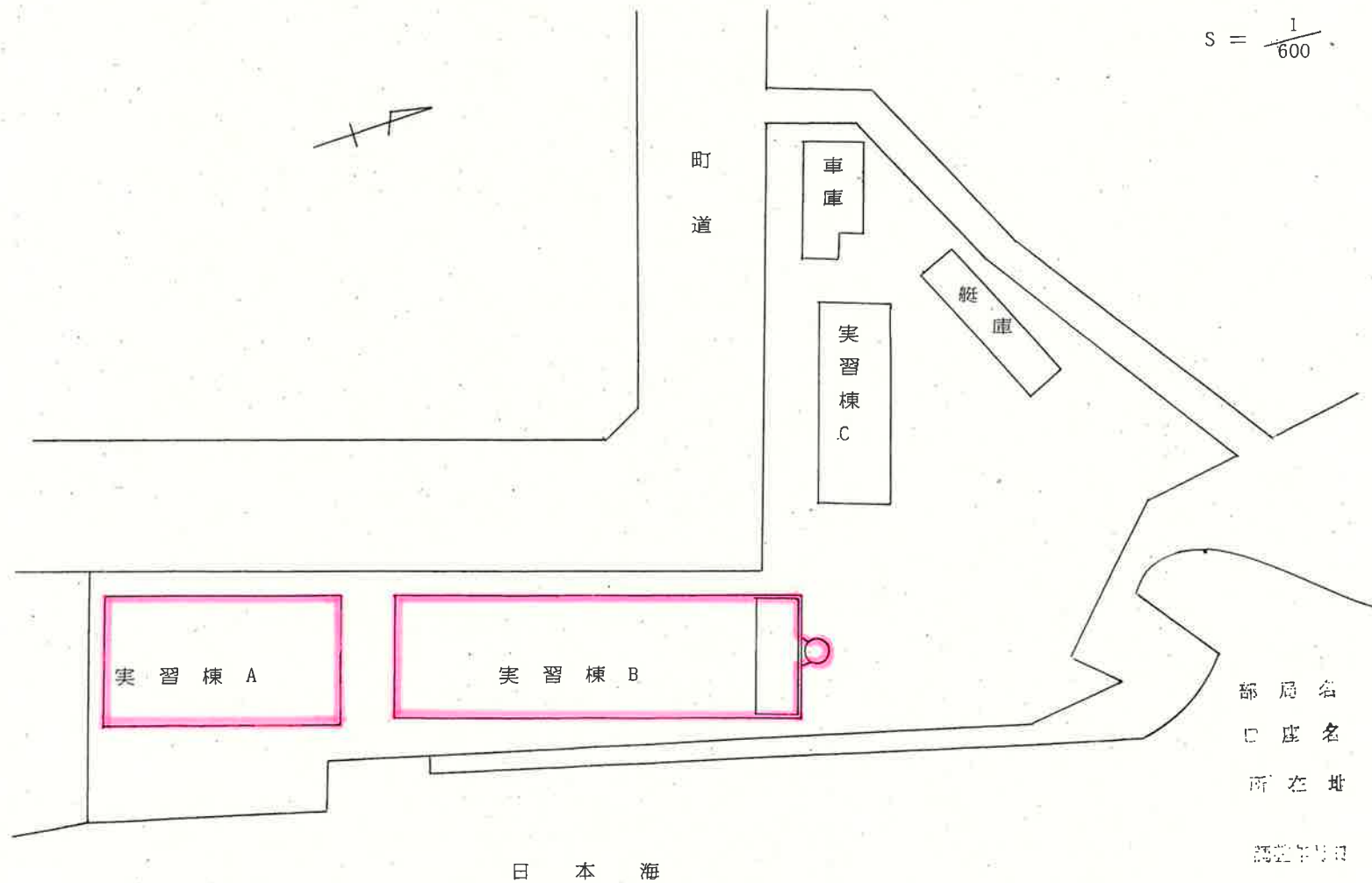
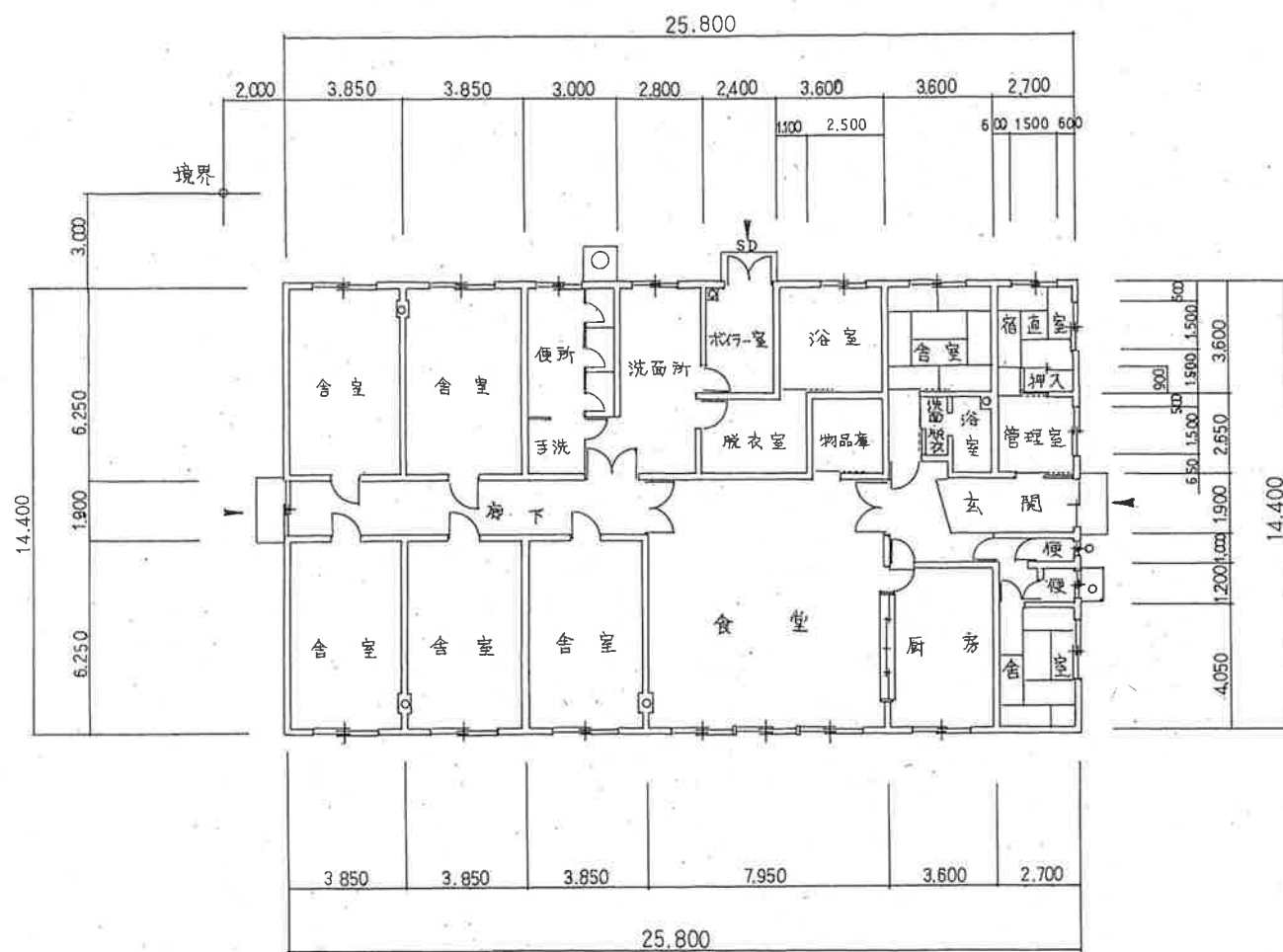


北海道小樽水産高等学校、古平栽培漁業実習場、建物配置図



部 局 名 北海道小樽水産高等学校  
 口 座 名 古平栽培漁業実習場  
 所 在 址 北海道古平郡古平町大字御崎町 4-3  
 北海道古平郡古平町大字御崎町 4-1  
 調査年月日 平成 2 年 4 月 12 日  
 図 說 者 北海道小樽水産高等学校  
 事務主任 高野正男



縮尺  $\frac{1}{200}$

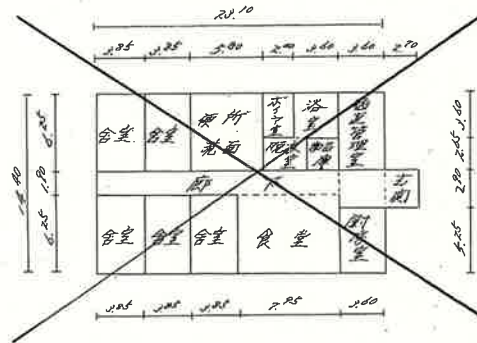
図面の名称	平面図
部局名	北海道小樽水産高等学校
口座名	古平栽培漁業実習場
所在地	古平町大字御崎町73
区分	建物
種目・名称	事務所建・実習棟A
構造	鉄筋コンクリート造
数量	371.52 m <sup>2</sup>
建築年月日	昭和47年3月25日

平成7年4月12日調製  
北海道小樽水産高等学校事務主任 高野正男

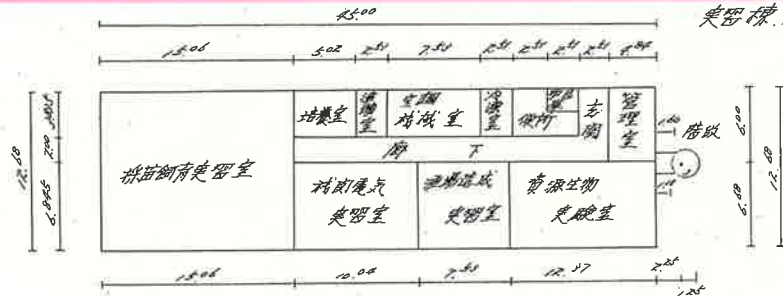
北海道小樽水産高等学校  
古平栽培漁業実習場

建物平面図

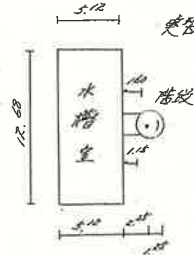
1:500



実習棟 A



実習棟 B 1F



実習棟 B 2F

部署名 北海道小樽水産高等学校

口座名 北海道小樽水産高等学校  
古平栽培漁業実習場

種目 校舎

所在 古平郡古平町大字御崎町 73~81番地

昭和 47 年 6 月 9 日 調査者 事務職員 平野 征 男

求積

~~実習棟 A~~

~~$$23.14m \times 14.40m = 332.7216 m^2$$

$$2.70m \times 2.70m = 7.2900 m^2$$

$$\text{合計} 340.0116 m^2$$

$$\text{床面積} 340.47 m^2$$~~

実習棟 B

1F  $12.68m \times 45.00m = 570.6000 m^2$

A  $\{(1.25m \times 1.25m) \times 2.14\} \times 0.75$

$= 3.6796 m^2$

B  $1.25m \times 1.25m / 2 = 0.7812 m^2$

C  $1.85m \times \frac{1.60m + 1.15m}{2} = 2.5437 m^2$

A + B + C  $= 7.0045 m^2$

合計  $577.6045 m^2$

床面積  $577.60 m^2$

2F  $5.12m \times 12.68m = 64.9216 m^2$

A + B + C  $= 7.0045$

合計  $71.9261 m^2$

床面積  $71.92 m^2$

1F・2F 合計  $649.52 m^2$