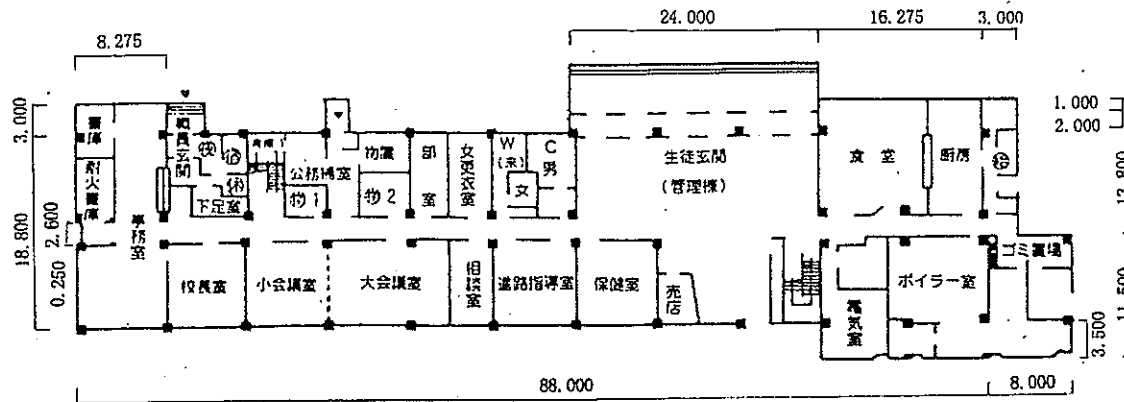


北海道苫小牧工業高等学校校舎平面図
S 1:600

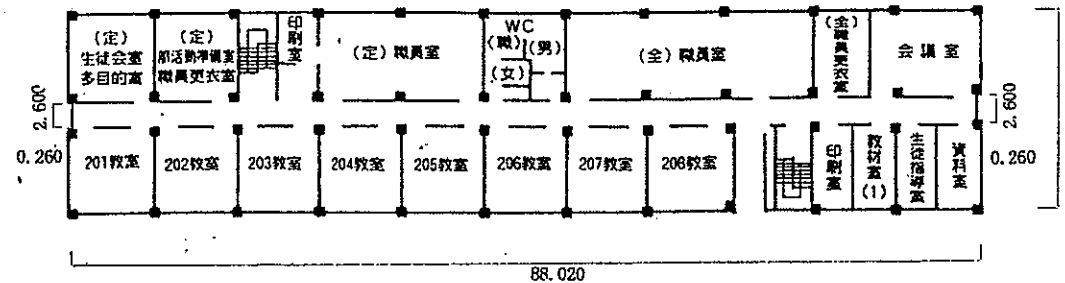
1階

$88.000 \times 18.800 = 1,654.400$
 $8.275 \times 3.000 = 24.825$
 $24.000 \times 2.000 = 48.000$
 $16.275 \times 3.000 = 48.825$
 $3.000 \times 13.800 = 41.400$
 $8.000 \times 11.500 = 92.000$
 $16.275 \times 3.500 = 56.963$
 $0.250 \times 2.600 = \Delta 0.650$
 計 1,965.76 m²



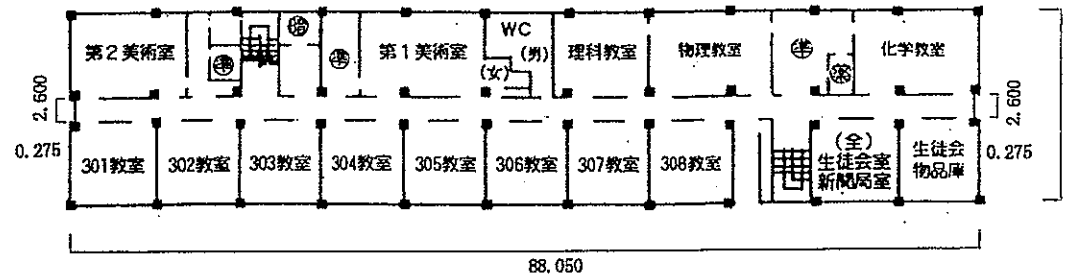
2階

$88.020 \times 18.800 = 1,654.776$
 $0.260 \times 2.600 = \Delta 0.676$
 $0.260 \times 2.600 = \Delta 0.676$
 計 1,653.42 m²



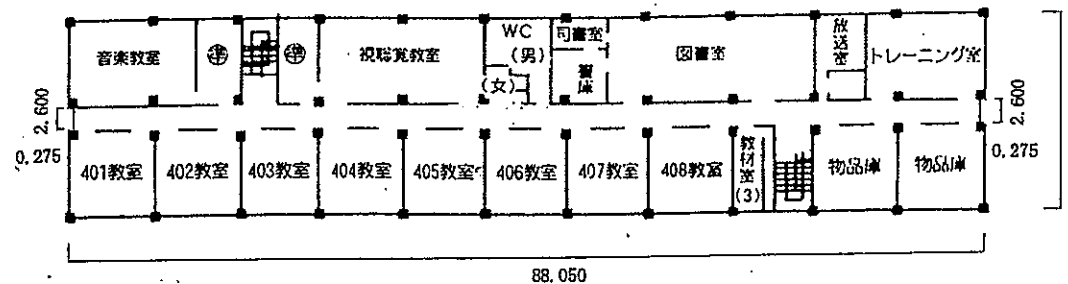
3階

$88.050 \times 18.800 = 1,655.340$
 $0.275 \times 2.600 = \Delta 0.715$
 $0.275 \times 2.600 = \Delta 0.715$
 計 1,653.91 m²



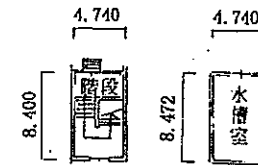
4階

$88.050 \times 18.800 = 1,655.340$
 $0.275 \times 2.600 = \Delta 0.715$
 $0.275 \times 2.600 = \Delta 0.715$
 計 1,653.91 m²



R階 (未登記分)

$4.740 \times 8.400 = 39.816$
 $4.740 \times 8.472 = 40.157$
 計 79.97 m²



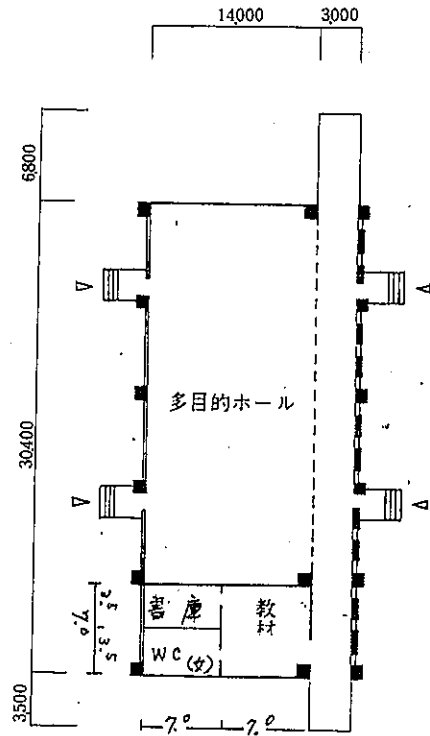
合計 7,006.97 m²

部局名 北海道苫小牧工業高等学校
 口座名 北海道苫小牧工業高等学校校舎
 所在地 北海道苫小牧市宇高丘6番22
 区分 建物
 種目 事務所建
 名称 管理棟
 構造 鉄筋コンクリート造
 数量 1965.76 m²
 7006.97
 建築年月日 昭和58年9月30日

平成19年6月11日調整
 調整者 事務主任 永井孝治

北海道苫小牧工業高等学校校舎平面図

S 1:400



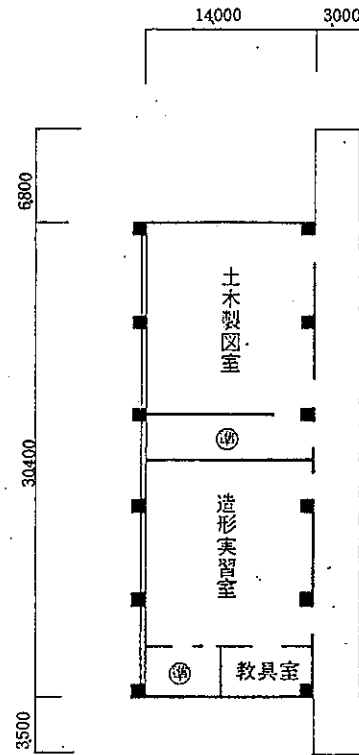
1 階

$$14,000 \times 30,400 = 425,600$$

$$3,000 \times 6,800 = 20,400$$

$$3,000 \times 3,500 = 10,500$$

計 456,500



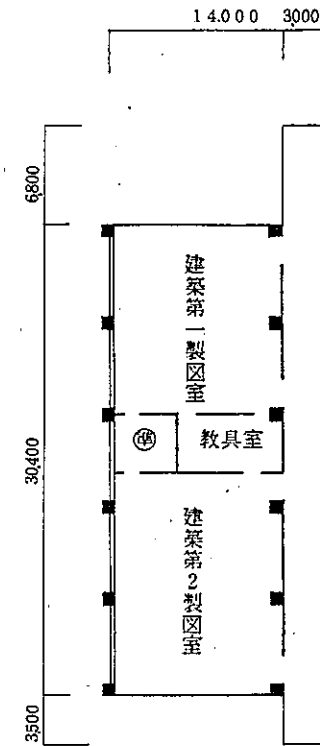
2 階

$$14,000 \times 30,400 = 425,600$$

$$3,000 \times 6,800 = 20,400$$

$$3,000 \times 3,500 = 10,500$$

計 456,500



3 階

$$14,000 \times 30,400 = 425,600$$

$$3,000 \times 6,800 = 20,400$$

$$3,000 \times 3,500 = 10,500$$

計 456,500

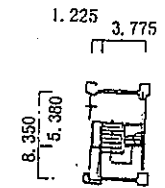
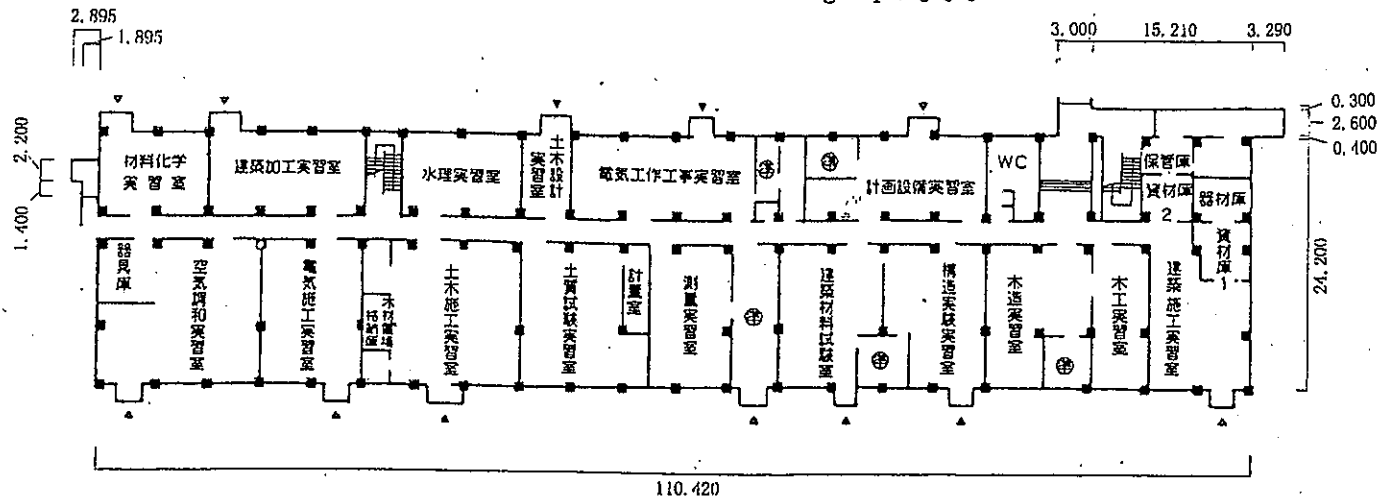
部局名 北海道苫小牧工業高等学校
 口座名 北海道苫小牧工業高等学校校舎
 所在地 北海道苫小牧市字高丘6番22
 区分 建物
 種目 事務所建
 名称 実習棟A
 構造 鉄筋コンクリート造
 数量 $\frac{456,500}{136,950} m^2$

建築年月日 昭和58年3月25日

昭和59年2月29日調整

調整者 事務主任 黒滝 勲

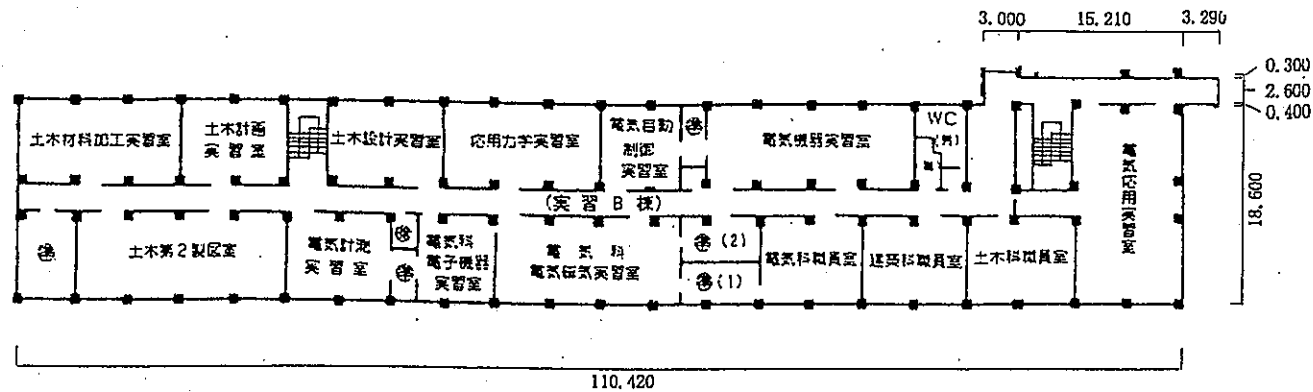
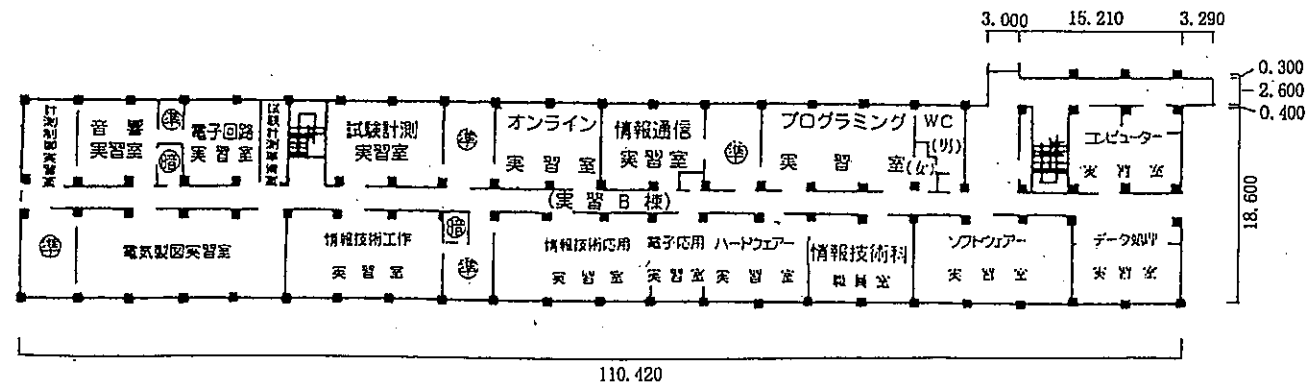
合計 136,950 m^2

$$\begin{aligned} 110.420 \times 21.200 &= 2,672.164 \\ 18.210 \times 3.000 &= 54.630 \\ 3.290 \times 2.600 &= 8.554 \\ 3.000 \times 0.300 &= 0.900 \\ 2.895 \times 2.200 &= 6.369 \\ 1.895 \times 1.400 &= 2.653 \\ \text{計} \quad 2,745.27 \text{ m}^2 \end{aligned}$$


R 階 (未登記分)

$$\begin{array}{r} 3.775 \times 8.350 = 31.521 \\ 1.225 \times 5.380 = 6.590 \\ \hline \text{計 } 38.11 \text{ m}^2 \end{array}$$

合計 7019.16 m²

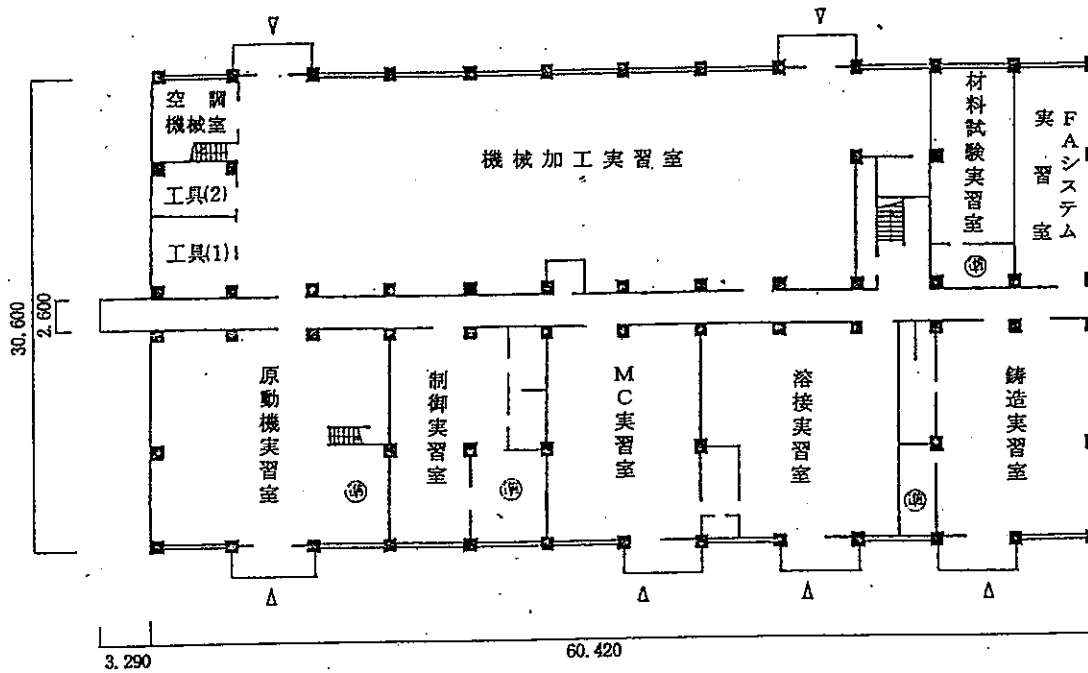
$$\begin{aligned} 110.420 \times 18.600 &= 2,053.812 \\ 18.210 \times 3.000 &= 54.630 \\ 3.290 \times 2.600 &= 8.554 \\ 3.000 \times 0.300 &= 0.900 \\ \text{計} & 2,117.89 \text{ m}^2 \end{aligned}$$

$$\begin{aligned} 110.420 \times 18.600 &= 2,053.812 \\ 18.210 \times 3.000 &= 54.630 \\ 3.290 \times 2.600 &= 8.554 \\ 3.000 \times 0.300 &= 0.900 \\ \text{計 } 2,117.89 \text{ m}^2 \end{aligned}$$


部局名	北海道苫小牧工業高等学校
口座名	北海道苫小牧工業高等学校校舎
所在地	北海道苫小牧市宇高丘6番22
区分	建物
種目	事務所建
名称	実習棟B
構造	鉄筋コンクリート造
数量	$\frac{2745.27}{7019.16} \text{ m}^2$
建築年月日	昭和57年3月19日

平成19年5月30日調整
調整者 事務主任 永井 孝治

北海道苫小牧工業高等学校校舎平面図

S 1:400



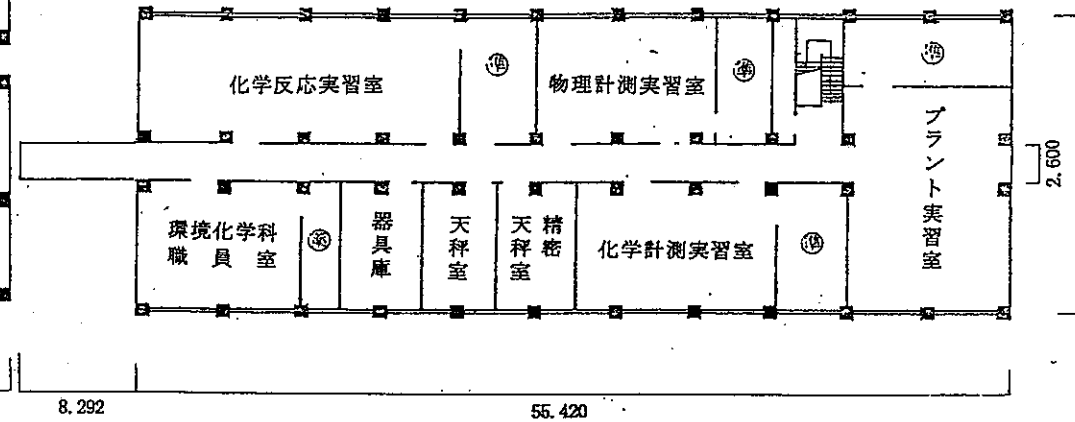
3階

$$55.420 \times 18.600 = 1,030.812$$

$$8.292 \times 2.600 = 21.5592$$

$$\text{計 } 1,052.37 \text{ m}^2$$

$$\text{合計 } 4,042.13 \text{ m}^2$$

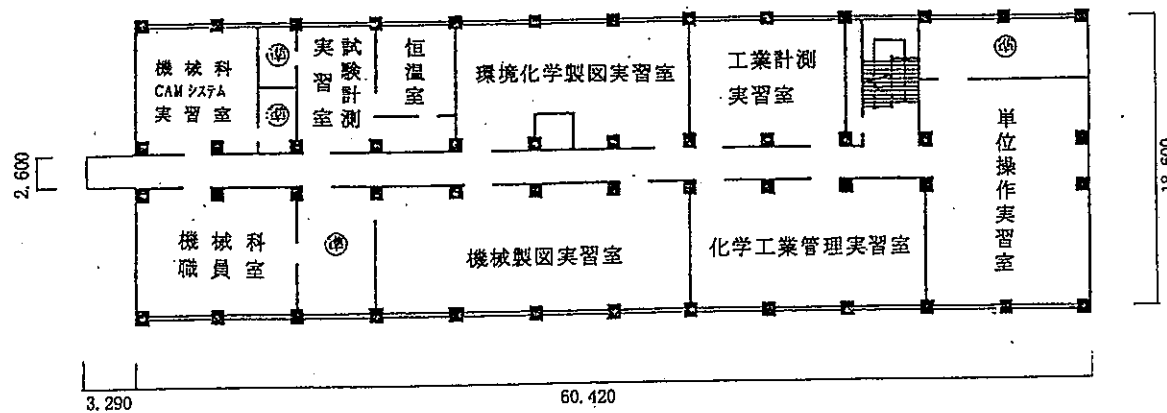


1階

$$60.420 \times 30.600 = 1,848.852$$

$$3.290 \times 2.600 = 8.554$$

$$\text{計 } 1,857.40 \text{ m}^2$$



$$2 \text{ 階 } 60.420 \times 18.600 = 1,123.812$$

$$3.290 \times 2.600 = 8.554$$

部局名 北海道苫小牧工業高等学校

口座名 北海道苫小牧工業高等学校校舎

所在地 北海道苫小牧市字高丘6番22

区分 建物

種目 事務所建

名称 実習棟C

構造 鉄筋コンクリート造

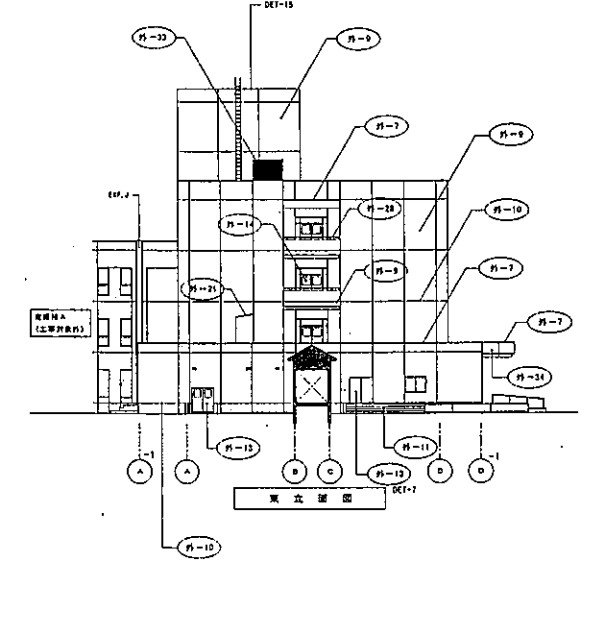
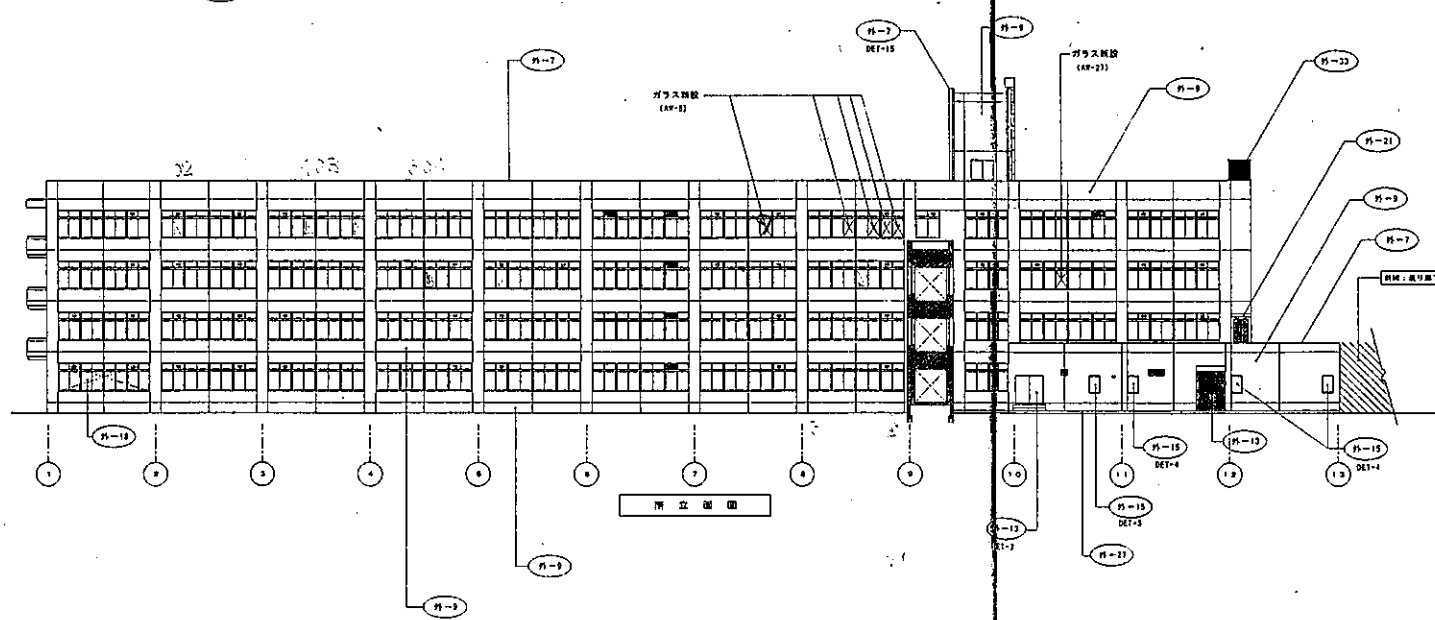
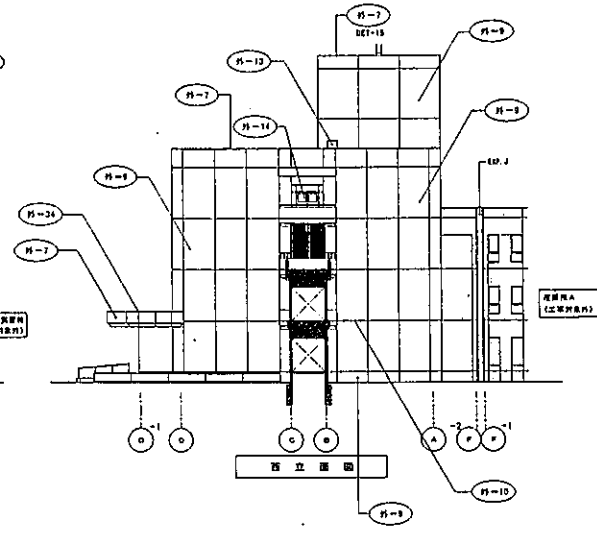
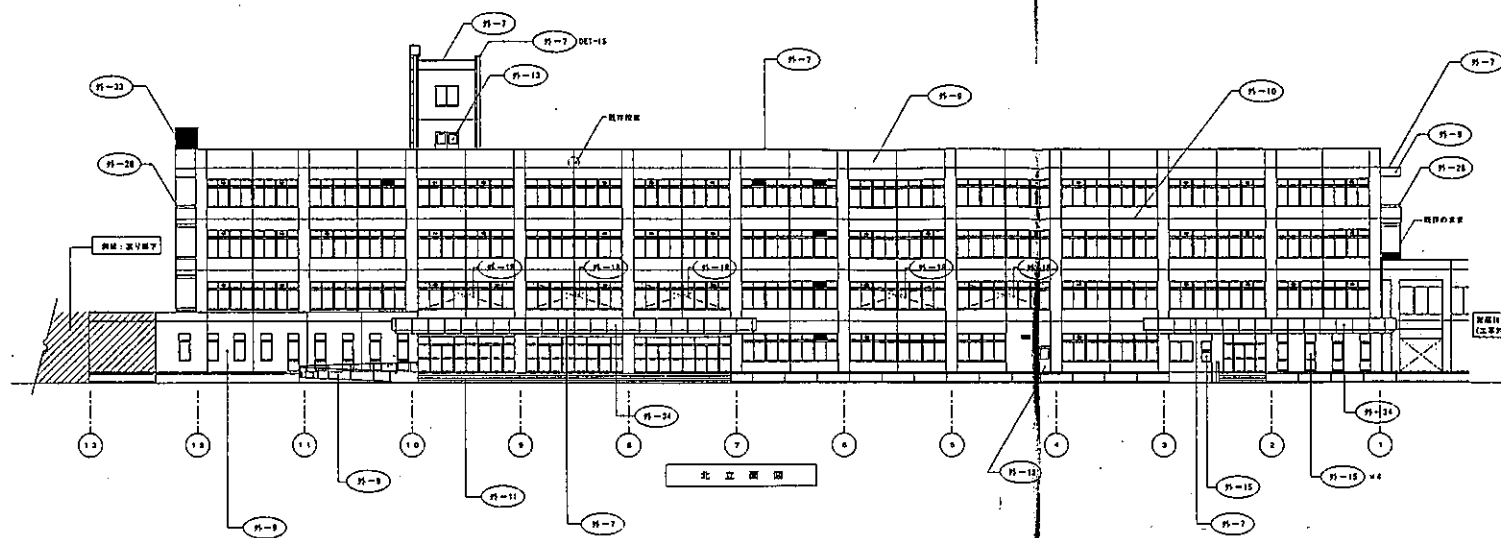
数量 1857.40 m²

4042.13

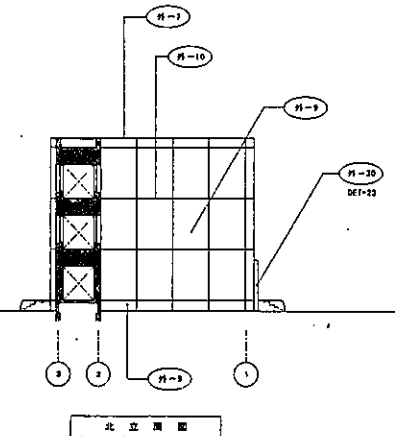
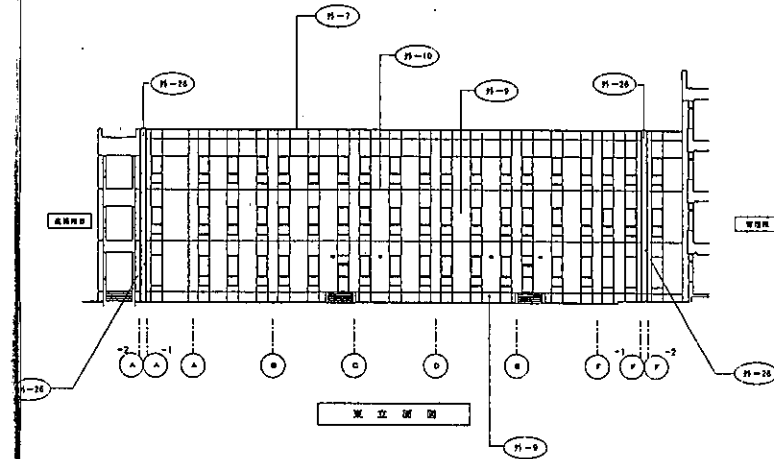
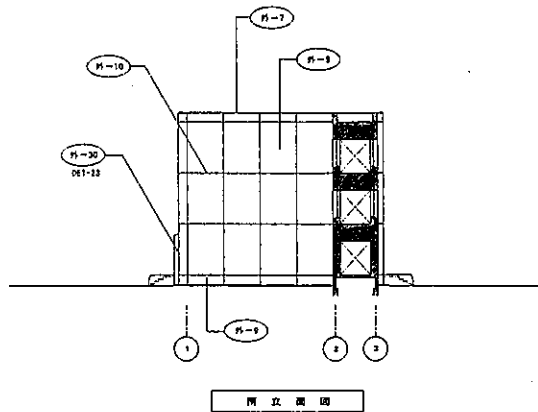
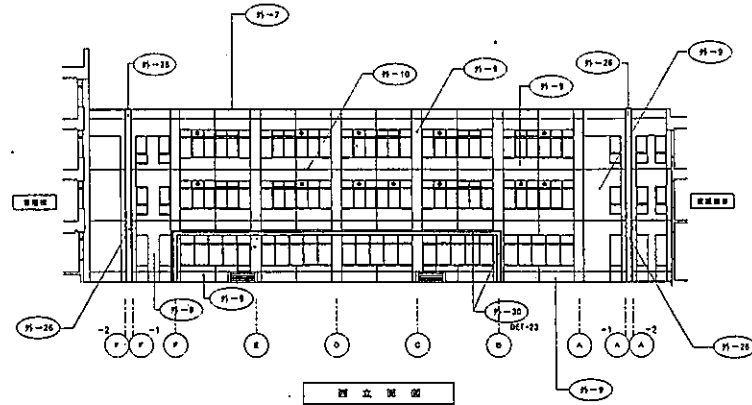
建築年月日 昭和57年3月19日

平成19年5月31日調整

調整者 事務主任 永井孝治



				外 函 部 門 備 用		計 劃 部		設 計 部		設 計 部		設 計 部		設 計 部		設 計 部		設 計 部		設 計 部		設 計 部		設 計 部		設 計 部		設 計 部		設 計 部		設 計 部		設 計 部		設 計 部		設 計 部		設 計 部		設 計 部		設 計 部		設 計 部		設 計 部		設 計 部		設 計 部		設 計 部		設 計 部		設 計 部		設 計 部		設 計 部		設 計 部		設 計 部		設 計 部		設 計 部		設 計 部		設 計 部		設 計 部		設 計 部		設 計 部		設 計 部		設 計 部		設 計 部		設 計 部		設 計 部		設 計 部		設 計 部		設 計 部		設 計 部		設 計 部		設 計 部		設 計 部		設 計 部		設 計 部		設 計 部		設 計 部		設 計 部		設 計 部		設 計 部		設 計 部		設 計 部		設 計 部		設 計 部		設 計 部		設 計 部		設 計 部		設 計 部		設 計 部		設 計 部		設 計 部		設 計 部		設 計 部		設 計 部		設 計 部		設 計 部		設 計 部		設 計 部		設 計 部		設 計 部		設 計 部		設 計 部		設 計 部		設 計 部		設 計 部		設 計 部		設 計 部		設 計 部		設 計 部		設 計 部		設 計 部		設 計 部		設 計 部		設 計 部		設 計 部		設 計 部		設 計 部		設 計 部		設 計 部		設 計 部		設 計 部		設 計 部		設 計 部		設 計 部		設 計 部		設 計 部		設 計 部		設 計 部		設 計 部		設 計 部		設 計 部		設 計 部		設 計 部		設 計 部		設 計 部		設 計 部		設 計 部		設 計 部		設 計 部		設 計 部		設 計 部		設 計 部		設 計 部		設 計 部		設 計 部		設 計 部		設 計 部		設 計 部		設 計 部		設 計 部		設 計 部		設 計 部		設 計 部		設 計 部		設 計 部		設 計 部		設 計 部		設 計 部		設 計 部		設 計 部		設 計 部		設 計 部		設 計 部		設 計 部		設 計 部		設 計 部		設 計 部		設 計 部		設 計 部		設 計 部		設 計 部		設 計 部		設 計 部		設 計 部		設 計 部		設 計 部		設 計 部		設 計 部		設 計 部		設 計 部		設 計 部		設 計 部		設 計 部		設 計 部		設 計 部		設 計 部		設 計 部		設 計 部		設 計 部		設 計 部		設 計 部		設 計 部		設 計 部		設 計 部		設 計 部		設 計 部		設 計 部		設 計 部		設 計 部		設 計 部		設 計 部		設 計 部		設 計 部		設 計 部		設 計 部		設 計 部		設 計 部		設 計 部		設 計 部		設 計 部		設 計 部		設 計 部		設 計 部		設 計 部		設 計 部		設 計 部		設 計 部		設 計 部		設 計 部		設 計 部		設 計 部		設 計 部		設 計 部		設 計 部		設 計 部		設 計 部		設 計 部		設 計 部		設 計 部		設 計 部		設 計 部		設 計 部		設 計 部		設 計 部		設 計 部		設 計 部		設 計 部		設 計 部		設 計 部		設 計 部		設 計 部		設 計 部		設 計 部		設 計 部		設 計 部		設 計 部		設 計 部		設 計 部		設 計 部		設 計 部		設 計 部		設 計 部		設 計 部		設 計 部		設 計 部		設 計 部		設 計 部		設 計 部		設 計 部		設 計 部		設 計 部		設 計 部		設 計 部		設 計 部		設 計 部		設 計 部		設 計 部		設 計 部		設 計 部		設 計 部		設 計 部		設 計 部		設 計 部		設 計 部		設 計 部		設 計 部		設 計 部		設 計 部		設 計 部		設 計 部		設 計 部		設 計 部		設 計 部		設 計 部		設 計 部		設 計 部		設 計 部		設 計 部		設 計 部		設 計 部		設 計 部		設 計 部		設 計 部		設 計 部		設 計 部		設 計 部		設 計 部		設 計 部		設 計 部		設 計 部		設 計 部		設 計 部		設 計 部		設 計 部		設 計 部		設 計 部		設 計 部		設 計 部		設 計 部		設 計 部		設 計 部		設 計 部		設 計 部		設 計 部		設 計 部		設 計 部		設 計 部		設 計 部		設 計 部		設 計 部		設 計 部		設 計 部		設 計 部		設 計 部		設 計 部		設 計 部		設 計 部		設 計 部		設 計 部		設 計 部		設 計 部		設 計 部		設 計 部		設 計 部		設 計 部		設 計 部		設 計 部		設 計 部		設 計 部		設 計 部		設 計 部		設 計 部		設 計 部		設 計 部		設 計 部		設 計 部		設 計 部		設 計 部		設 計 部		設 計 部		設 計 部		設 計 部		設 計 部		設 計 部		設 計 部		設 計 部		設 計 部		設 計 部		設 計 部		設 計 部		設 計 部		設 計 部		設 計 部		設 計 部		設 計 部		設 計 部		設 計 部		設 計 部		設 計 部		設 計 部		設 計 部		設 計 部		設 計 部		設 計 部		設 計 部		設 計 部		設 計 部		設 計 部		設 計 部		設 計 部		設 計 部		設 計 部		設 計 部		設 計 部		設 計 部		設 計 部		設 計 部		設 計 部		設 計 部		設 計 部		設 計 部		設 計 部		設 計 部		設 計 部		設 計 部		設 計 部		設 計 部		設 計 部		設 計 部		設 計 部		設 計 部		設 計 部		設 計 部		設 計 部		設 計 部		設 計 部		設 計 部		設 計 部		設 計 部		設 計 部		設 計 部		設 計 部		設 計 部		設 計 部		設 計 部		設 計 部		設 計 部		設 計 部		設 計 部		設 計 部		設 計 部		設 計 部		設 計 部		設 計 部		設 計 部		設 計 部		設 計 部		設 計 部		設 計 部		設 計 部		設 計 部		設 計 部		設 計 部		設 計 部		設 計 部		設 計 部		設 計 部		設 計 部		設 計 部		設 計 部		設 計 部		設 計 部		設 計 部		設 計 部		設 計 部		設 計 部		設 計 部		設 計 部		設 計 部		設 計 部		設 計 部		設 計 部		設 計 部		設 計 部		設 計 部		設 計 部		設 計 部		設 計 部		設 計 部		設 計 部		設 計 部		設 計 部		設 計 部		設 計 部		設 計 部		設 計 部		設 計 部		設 計 部		設 計 部		設 計 部		設 計 部		設 計 部		設 計 部		設 計 部		設 計 部		設 計 部		設 計 部		設 計 部		設 計 部		設 計 部		設 計 部		設 計 部		設 計 部		設 計 部		設 計 部		設 計 部		設 計 部		設 計 部		設 計 部		設 計 部		設 計 部		設 計 部		設 計 部		設 計 部		設 計 部		設 計 部		設 計 部		設 計 部		設 計 部		設 計 部		設 計 部		設 計 部		設 計 部		設 計 部		設 計 部		設 計 部		設 計 部		設 計 部		設 計 部		設 計 部		設 計 部		設 計 部		設 計 部		設 計 部		設 計 部		設 計 部		設 計 部		設 計 部		設 計 部		設 計 部		設 計 部		設 計 部		設 計 部		設 計 部		設 計 部		設 計 部		設 計 部		設 計 部		設 計 部		設 計 部		設 計 部		設 計 部		設 計 部		設 計 部		設 計 部	
--	--	--	--	-------------	--	-------	--	-------	--	-------	--	-------	--	-------	--	-------	--	-------	--	-------	--	-------	--	-------	--	-------	--	-------	--	-------	--	-------	--	-------	--	-------	--	-------	--	-------	--	-------	--	-------	--	-------	--	-------	--	-------	--	-------	--	-------	--	-------	--	-------	--	-------	--	-------	--	-------	--	-------	--	-------	--	-------	--	-------	--	-------	--	-------	--	-------	--	-------	--	-------	--	-------	--	-------	--	-------	--	-------	--	-------	--	-------	--	-------	--	-------	--	-------	--	-------	--	-------	--	-------	--	-------	--	-------	--	-------	--	-------	--	-------	--	-------	--	-------	--	-------	--	-------	--	-------	--	-------	--	-------	--	-------	--	-------	--	-------	--	-------	--	-------	--	-------	--	-------	--	-------	--	-------	--	-------	--	-------	--	-------	--	-------	--	-------	--	-------	--	-------	--	-------	--	-------	--	-------	--	-------	--	-------	--	-------	--	-------	--	-------	--	-------	--	-------	--	-------	--	-------	--	-------	--	-------	--	-------	--	-------	--	-------	--	-------	--	-------	--	-------	--	-------	--	-------	--	-------	--	-------	--	-------	--	-------	--	-------	--	-------	--	-------	--	-------	--	-------	--	-------	--	-------	--	-------	--	-------	--	-------	--	-------	--	-------	--	-------	--	-------	--	-------	--	-------	--	-------	--	-------	--	-------	--	-------	--	-------	--	-------	--	-------	--	-------	--	-------	--	-------	--	-------	--	-------	--	-------	--	-------	--	-------	--	-------	--	-------	--	-------	--	-------	--	-------	--	-------	--	-------	--	-------	--	-------	--	-------	--	-------	--	-------	--	-------	--	-------	--	-------	--	-------	--	-------	--	-------	--	-------	--	-------	--	-------	--	-------	--	-------	--	-------	--	-------	--	-------	--	-------	--	-------	--	-------	--	-------	--	-------	--	-------	--	-------	--	-------	--	-------	--	-------	--	-------	--	-------	--	-------	--	-------	--	-------	--	-------	--	-------	--	-------	--	-------	--	-------	--	-------	--	-------	--	-------	--	-------	--	-------	--	-------	--	-------	--	-------	--	-------	--	-------	--	-------	--	-------	--	-------	--	-------	--	-------	--	-------	--	-------	--	-------	--	-------	--	-------	--	-------	--	-------	--	-------	--	-------	--	-------	--	-------	--	-------	--	-------	--	-------	--	-------	--	-------	--	-------	--	-------	--	-------	--	-------	--	-------	--	-------	--	-------	--	-------	--	-------	--	-------	--	-------	--	-------	--	-------	--	-------	--	-------	--	-------	--	-------	--	-------	--	-------	--	-------	--	-------	--	-------	--	-------	--	-------	--	-------	--	-------	--	-------	--	-------	--	-------	--	-------	--	-------	--	-------	--	-------	--	-------	--	-------	--	-------	--	-------	--	-------	--	-------	--	-------	--	-------	--	-------	--	-------	--	-------	--	-------	--	-------	--	-------	--	-------	--	-------	--	-------	--	-------	--	-------	--	-------	--	-------	--	-------	--	-------	--	-------	--	-------	--	-------	--	-------	--	-------	--	-------	--	-------	--	-------	--	-------	--	-------	--	-------	--	-------	--	-------	--	-------	--	-------	--	-------	--	-------	--	-------	--	-------	--	-------	--	-------	--	-------	--	-------	--	-------	--	-------	--	-------	--	-------	--	-------	--	-------	--	-------	--	-------	--	-------	--	-------	--	-------	--	-------	--	-------	--	-------	--	-------	--	-------	--	-------	--	-------	--	-------	--	-------	--	-------	--	-------	--	-------	--	-------	--	-------	--	-------	--	-------	--	-------	--	-------	--	-------	--	-------	--	-------	--	-------	--	-------	--	-------	--	-------	--	-------	--	-------	--	-------	--	-------	--	-------	--	-------	--	-------	--	-------	--	-------	--	-------	--	-------	--	-------	--	-------	--	-------	--	-------	--	-------	--	-------	--	-------	--	-------	--	-------	--	-------	--	-------	--	-------	--	-------	--	-------	--	-------	--	-------	--	-------	--	-------	--	-------	--	-------	--	-------	--	-------	--	-------	--	-------	--	-------	--	-------	--	-------	--	-------	--	-------	--	-------	--	-------	--	-------	--	-------	--	-------	--	-------	--	-------	--	-------	--	-------	--	-------	--	-------	--	-------	--	-------	--	-------	--	-------	--	-------	--	-------	--	-------	--	-------	--	-------	--	-------	--	-------	--	-------	--	-------	--	-------	--	-------	--	-------	--	-------	--	-------	--	-------	--	-------	--	-------	--	-------	--	-------	--	-------	--	-------	--	-------	--	-------	--	-------	--	-------	--	-------	--	-------	--	-------	--	-------	--	-------	--	-------	--	-------	--	-------	--	-------	--	-------	--	-------	--	-------	--	-------	--	-------	--	-------	--	-------	--	-------	--	-------	--	-------	--	-------	--	-------	--	-------	--	-------	--	-------	--	-------	--	-------	--	-------	--	-------	--	-------	--	-------	--	-------	--	-------	--	-------	--	-------	--	-------	--	-------	--	-------	--	-------	--	-------	--	-------	--	-------	--	-------	--	-------	--	-------	--	-------	--	-------	--	-------	--	-------	--	-------	--	-------	--	-------	--	-------	--	-------	--	-------	--	-------	--	-------	--	-------	--	-------	--	-------	--	-------	--	-------	--	-------	--	-------	--	-------	--	-------	--	-------	--	-------	--	-------	--	-------	--	-------	--	-------	--	-------	--	-------	--	-------	--	-------	--	-------	--	-------	--	-------	--	-------	--	-------	--	-------	--	-------	--	-------	--	-------	--	-------	--	-------	--	-------	--	-------	--	-------	--	-------	--	-------	--	-------	--	-------	--	-------	--	-------	--	-------	--	-------	--	-------	--	-------	--	-------	--	-------	--	-------	--	-------	--	-------	--



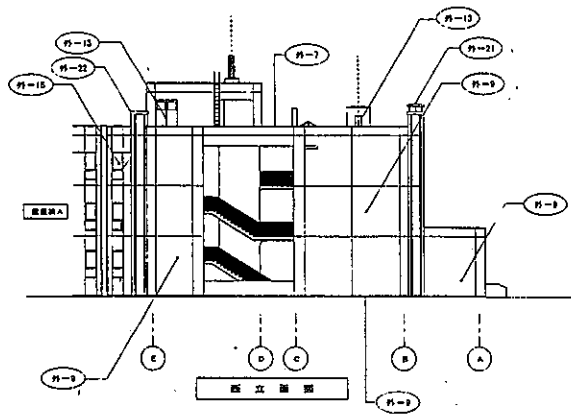
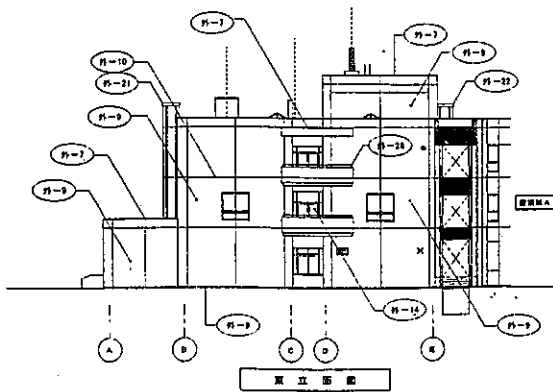
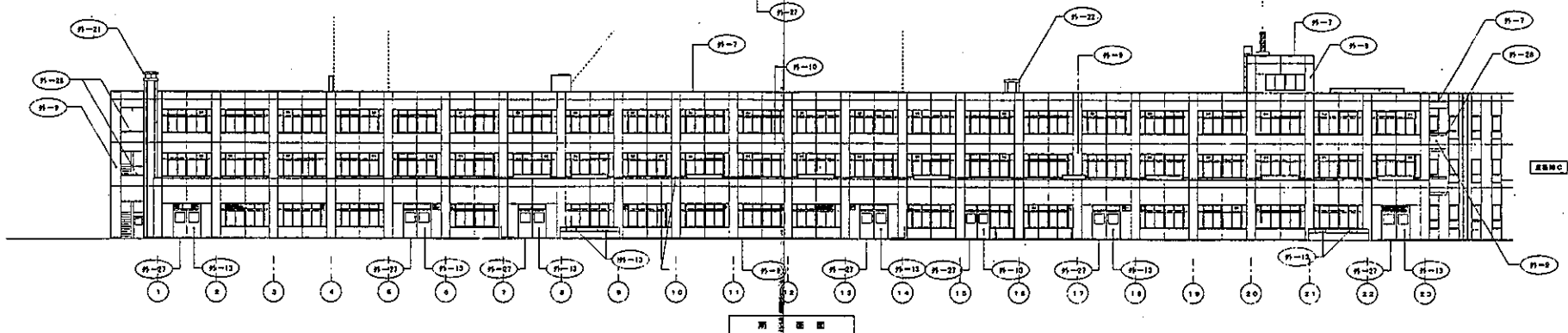
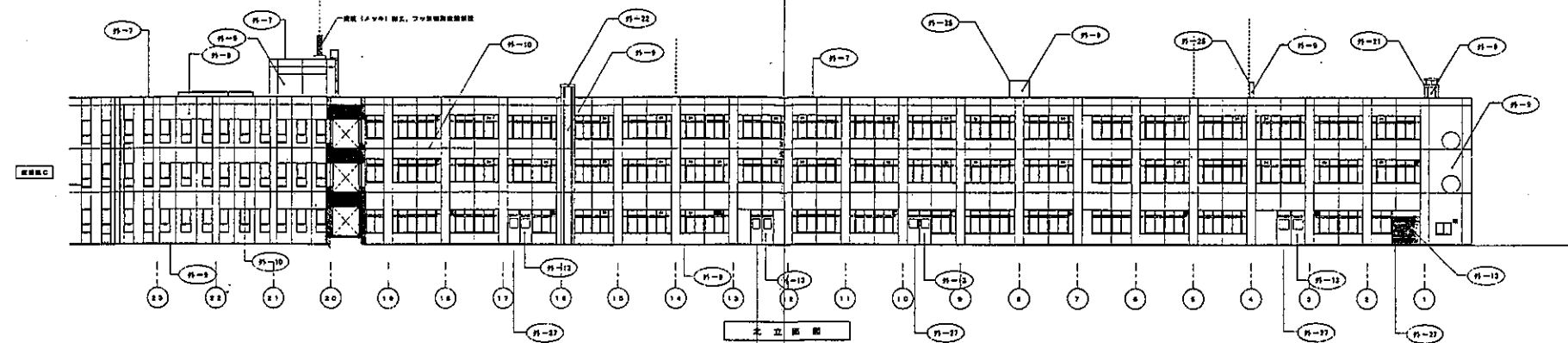
设计人	审核人	设计日期	审核日期
设计人	审核人	设计日期	审核日期
设计人	审核人	设计日期	审核日期
设计人	审核人	设计日期	审核日期

设计人	审核人	设计日期	审核日期
设计人	审核人	设计日期	审核日期
设计人	审核人	设计日期	审核日期
设计人	审核人	设计日期	审核日期

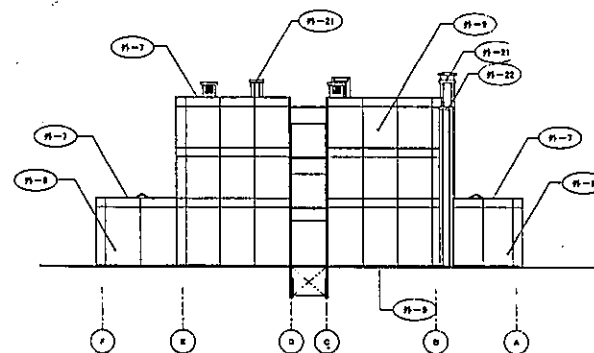
株式会社 園田設計

北海道苫小牧工業高等学校大規模改築第二期工事

北海道建設部建築課建築課



<p>設計者</p> <p>設計者</p> <p>設計者</p>	<p>設計者</p> <p>設計者</p> <p>設計者</p>	<p>設計者</p> <p>設計者</p> <p>設計者</p>	<p>設計者</p> <p>設計者</p> <p>設計者</p>	<p>設計者</p> <p>設計者</p> <p>設計者</p>	<p>北陽通商小牧工業高等学校大規模改修工事</p> <p>北陽通商建設株式会社建築部</p>
----------------------------------	----------------------------------	----------------------------------	----------------------------------	----------------------------------	---



兩文圖說

北	立	國
---	---	---

獨立圖

西立岡園

[illegible]