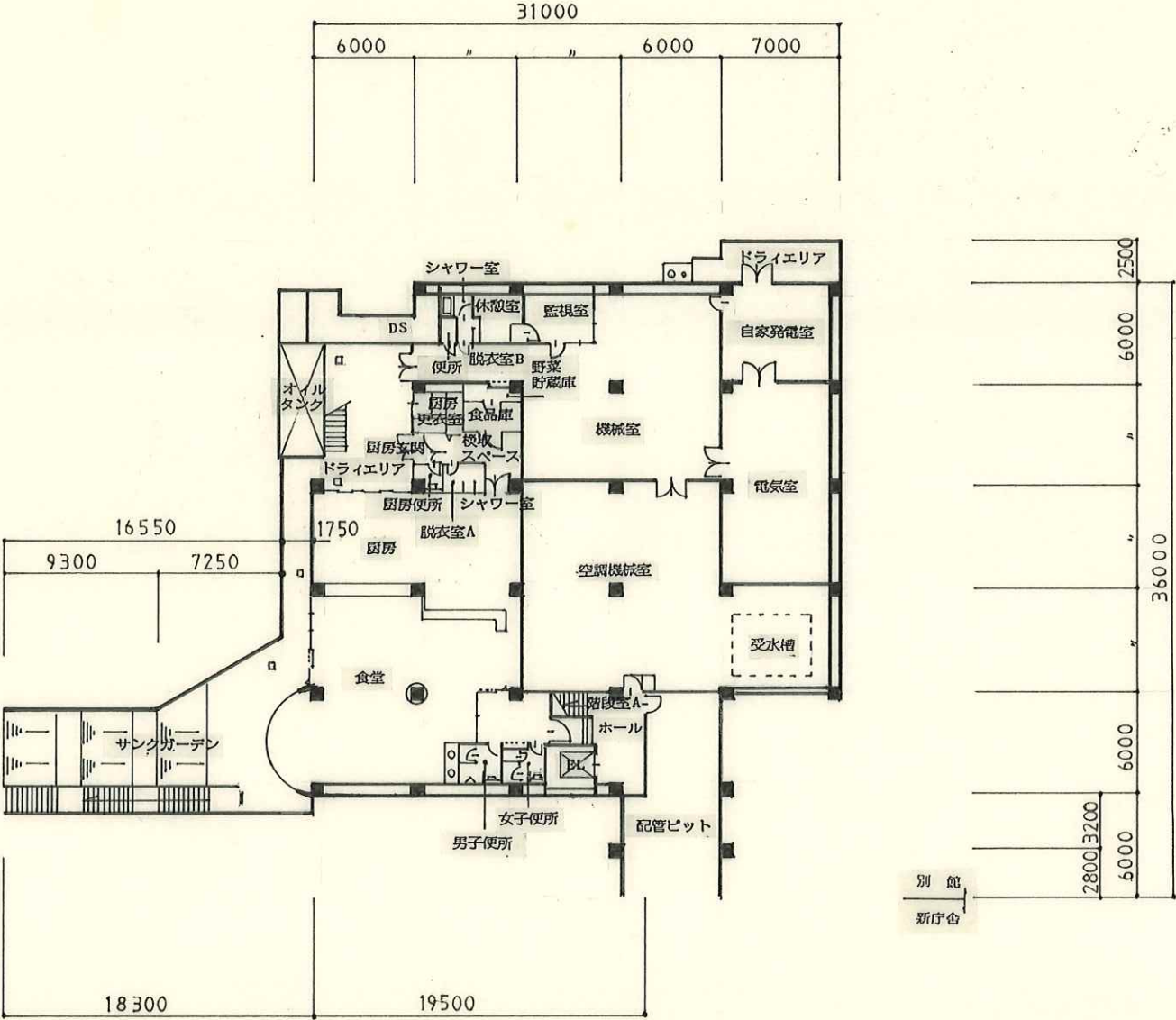
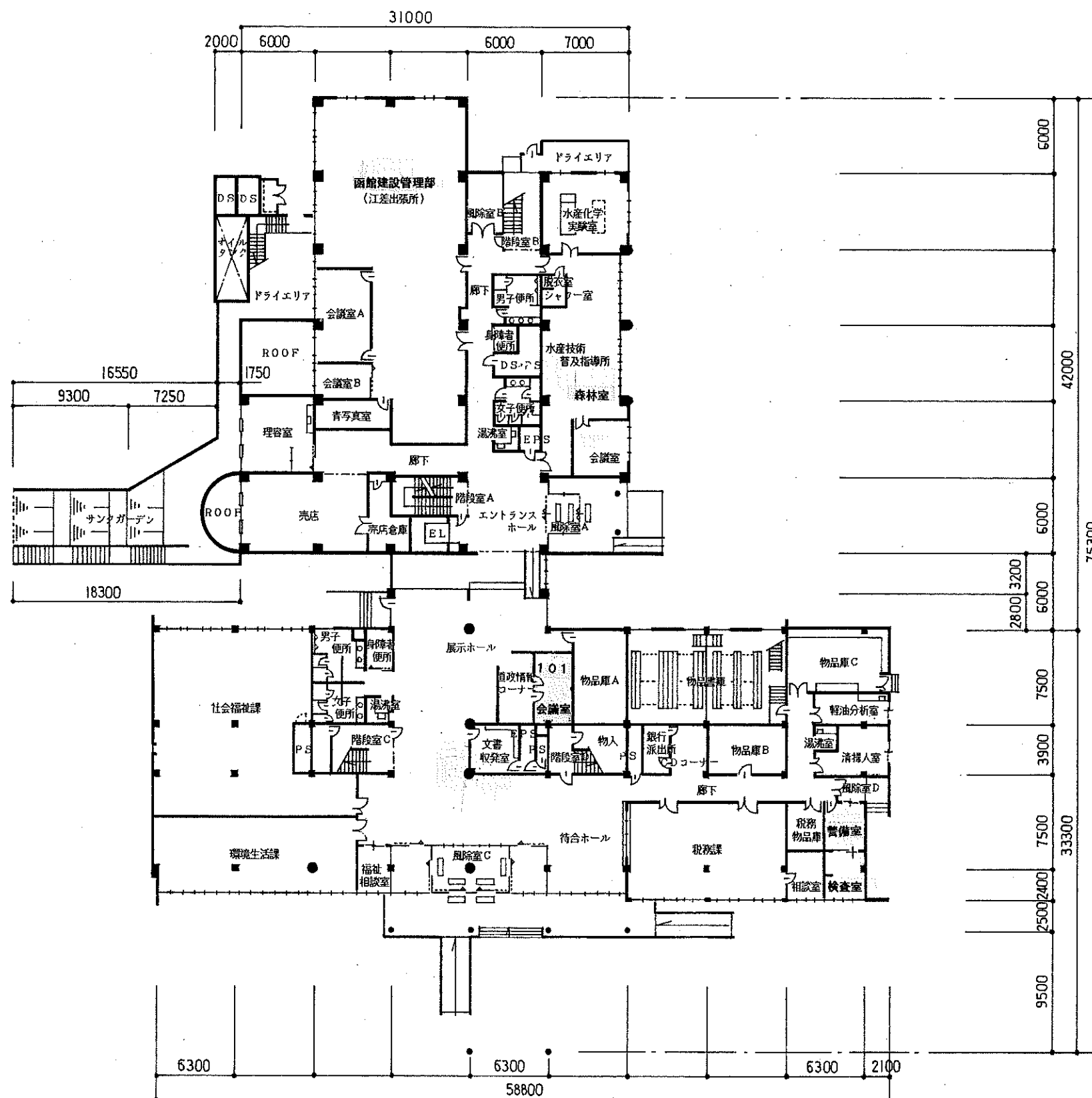


口座番号	区分	名称
1001	3	01



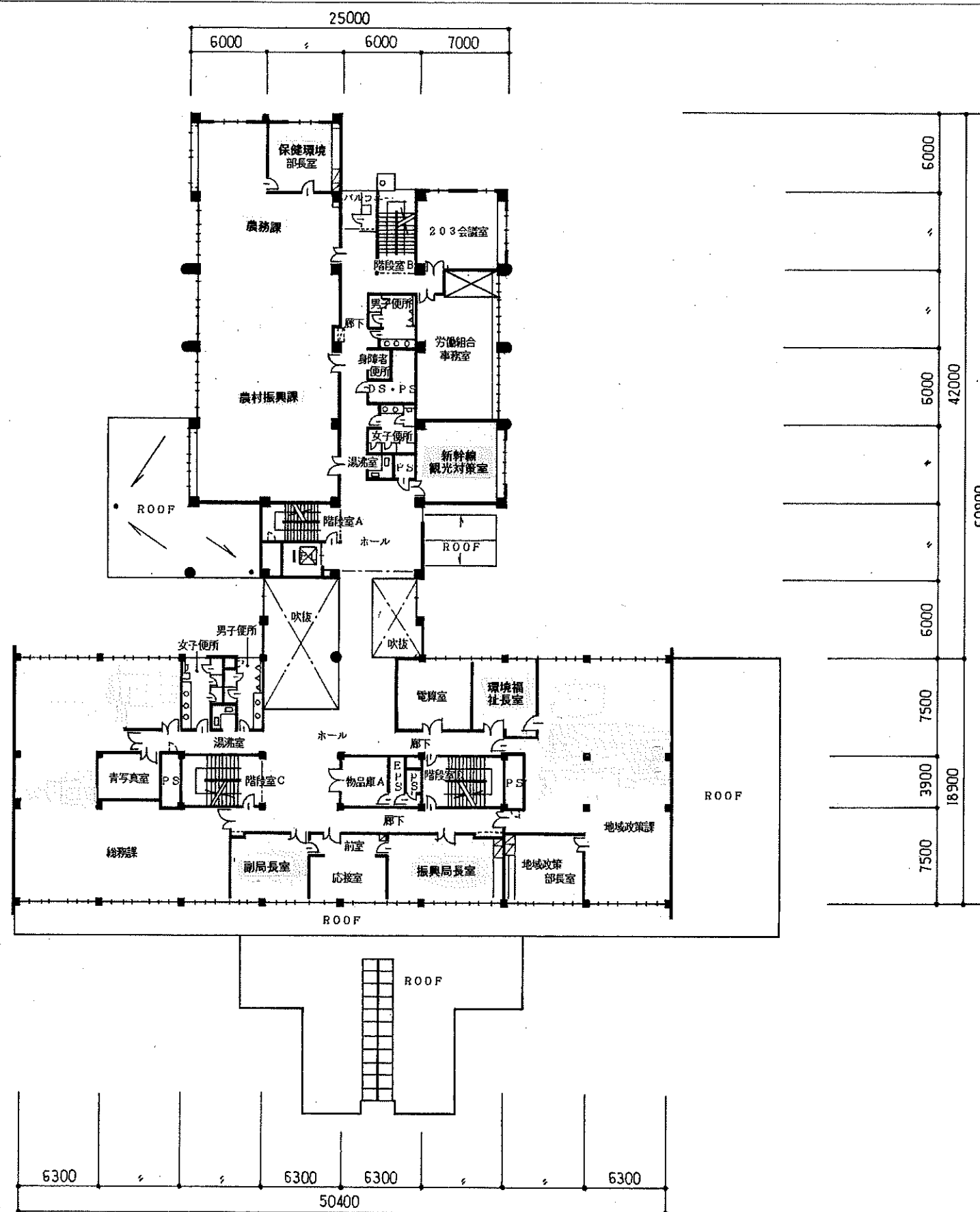
名称	庁舎地下1階 平面図
部局名	北海道 釧路支庁
口座名	庁舎及び車庫
所在地番	釧路市江刺町336番地3
区分	建築物種目 事務所建
数量	803.13 m ² 縮尺 1/400
構造	鉄筋コンクリート造 陸屋根地下1階付5階建
測量(調製)年月日・氏名	平成5年3月26日 大古 正平
建築年月日	昭和40年9月30日(平成3年3月22日増築)

口座番号	区分	区分
1001	3	1



名称	庁舎1階 平面図		
部局名	北海道檜山振興局		
口座名	庁舎及び車庫		
所在地番	檜山郡江差町字陣屋町336番地3		
区分	建物	種目	事務所建
数量	2134.33㎡	縮尺	1/500
構造	鉄筋コンクリート造 陸屋根 地下1階付5階建		
測量(調製)	平成 9年 9月 30日		
年月日・氏名	大古 正平		

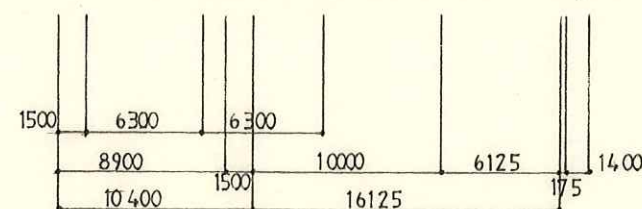
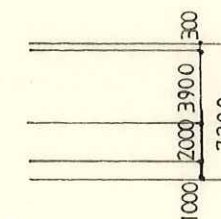
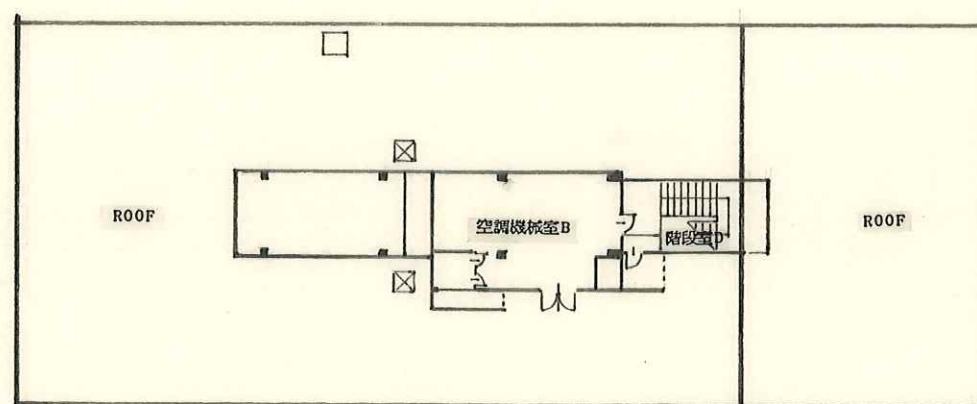
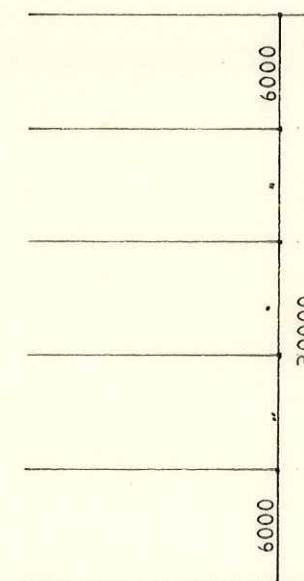
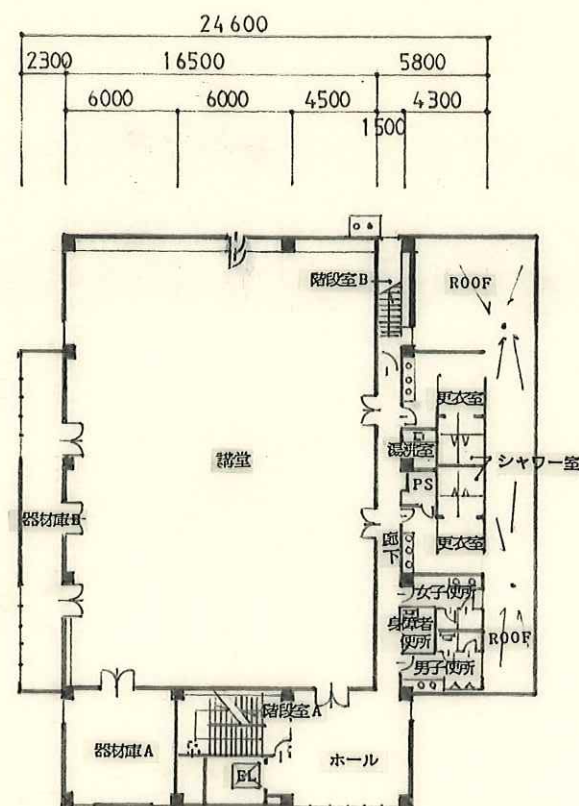
口座番号	区分	区分
1001	2	1



名称	庁舎2階 平面図		
部局名	北海道檜山振興局		
口座名	庁舎及び車庫		
所在地番	檜山郡江差町字陣屋町336番地3		
区分	建物	種目	事務所建
数量	1665.13㎡	縮尺	1/500
構造	鉄筋コンクリート造 陸屋根 地下1階付5階建		
測量(調製) 年月日・氏名	平成 9年 9月 30日 大古 正平		

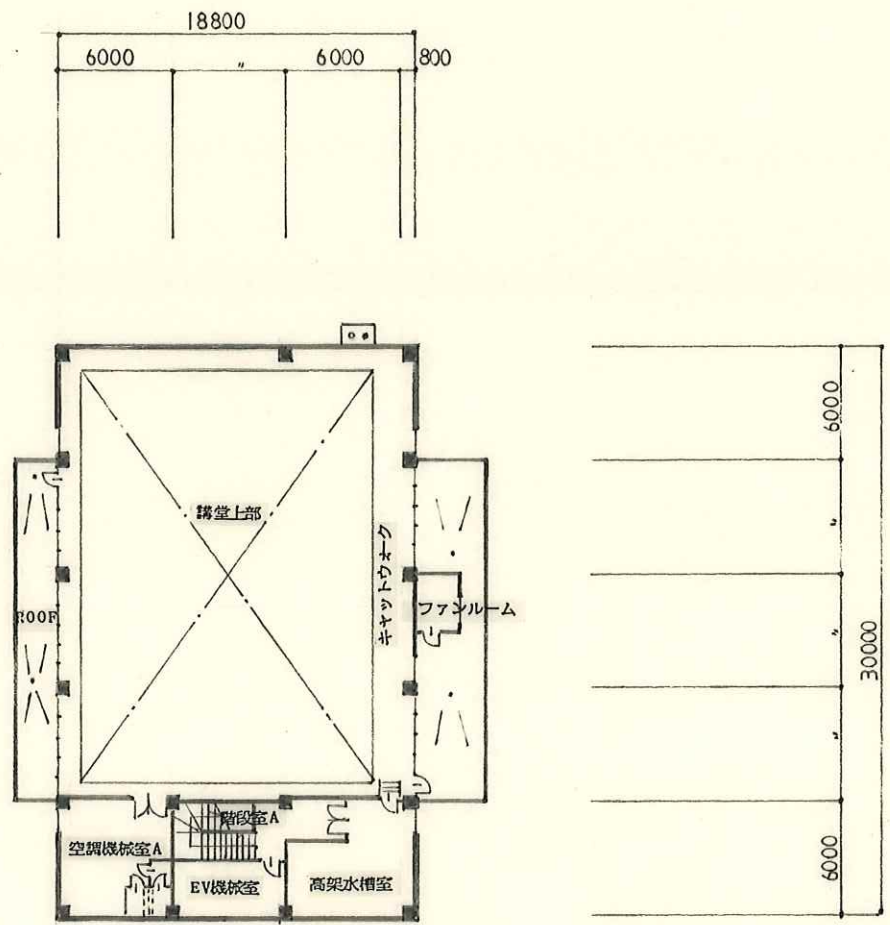
[illegible]

口座番号	区分	名称
1001	3	01



名称	庁舎4階 平面図		
部局名	北海道釧路支庁		
口座名	庁舎及び車庫		
所在地番	釧路市江部川町336番地3		
区分	建物	種目	事務所建
数量	761.93 m ²	縮尺	1/400
構造	鉄筋コンクリート造 陸屋根地下1階付5階建		
測量(調製) 年月日・氏名	平成5年3月26日 大古 正平		
建築年月日	昭和40年9月30日(平成3年3月22日増築)		

口座番号	区分	名称
1001	3	01



名称	庁舎塔屋 平面図		
部局名	北海道釧路支庁		
口座名	庁舎及び車庫		
所在地番	釧路市江別町字江別町 336 番地 3		
区分	建物	種目	事務所建
数量	116.00 m ²	縮尺	1/400
構造	鉄筋コンクリート造 陸屋根地下1階付5階建		
測量(調製)年月日・氏名	平成5年3月26日 大古 正平		
建築年月日	昭和40年9月30日(平成3年3月22日増築)		