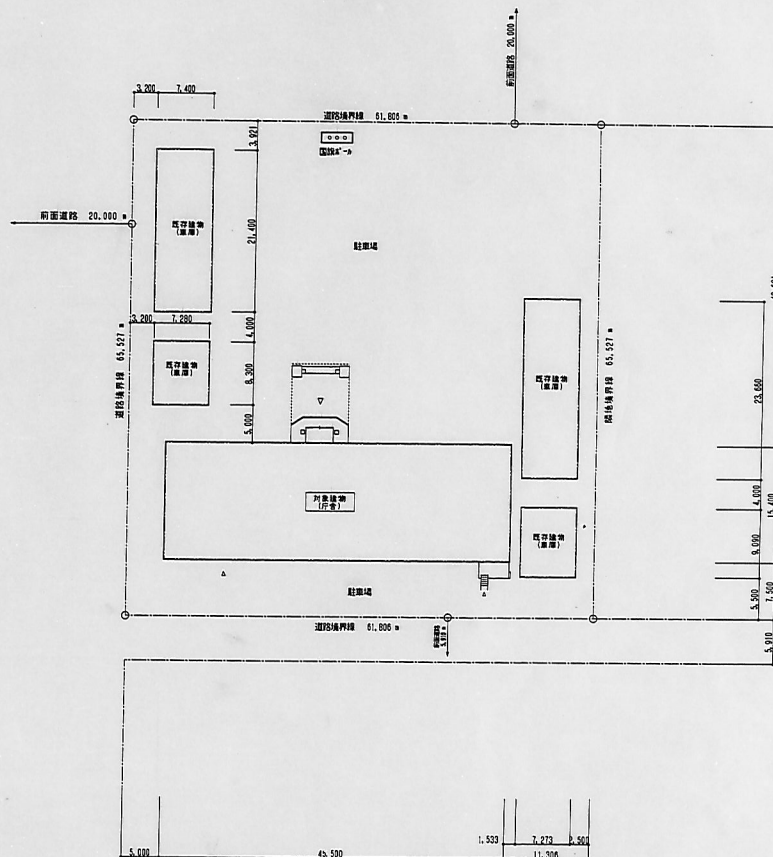


建築場所 札幌市中央区南11条西16丁目1451-2

# 建築概要

建築場所	札幌市中央区南11条西16丁目1451-2		
建築用途	事務所（庁舎）		
構造種別	鉄筋コンクリート造 3階建		
敷地面積	4,049.96 m <sup>2</sup>		
建築面積	1,230.31 m <sup>2</sup>	30.38 x	
延べ面積	2,522.37 m <sup>2</sup>	62.28 x	
1階床面積	706.48 m <sup>2</sup>		
2階床面積	700.70 m <sup>2</sup>		
3階床面積	623.79 m <sup>2</sup>		
PM階床面積	35.16 m <sup>2</sup>		
合計面積	2,066.04 m <sup>2</sup>		
建ぺ率	456.33 %		



口番地	1451	番地	2	建築面積	1,230.31 m <sup>2</sup>	共通図 整理番号		設計者	日本都市開発設計株式会社	付添地図・配置之	1:300	主事	北海道札幌土木建築所所長改修工事
所在地	札幌市中央区南11条西16丁目	設計者	日本都市開発設計株式会社	設計者	日本都市開発設計株式会社	設計者	日本都市開発設計株式会社	設計者	日本都市開発設計株式会社	設計者	日本都市開発設計株式会社	設計者	日本都市開発設計株式会社
構造	鉄筋コンクリート造	構造	鉄筋コンクリート造	構造	鉄筋コンクリート造	構造	鉄筋コンクリート造	構造	鉄筋コンクリート造	構造	鉄筋コンクリート造	構造	鉄筋コンクリート造
用途	事務所（庁舎）	用途	事務所（庁舎）	用途	事務所（庁舎）	用途	事務所（庁舎）	用途	事務所（庁舎）	用途	事務所（庁舎）	用途	事務所（庁舎）

北海道建設部建築整備室建築課