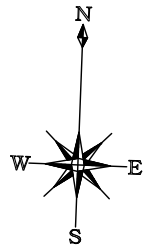
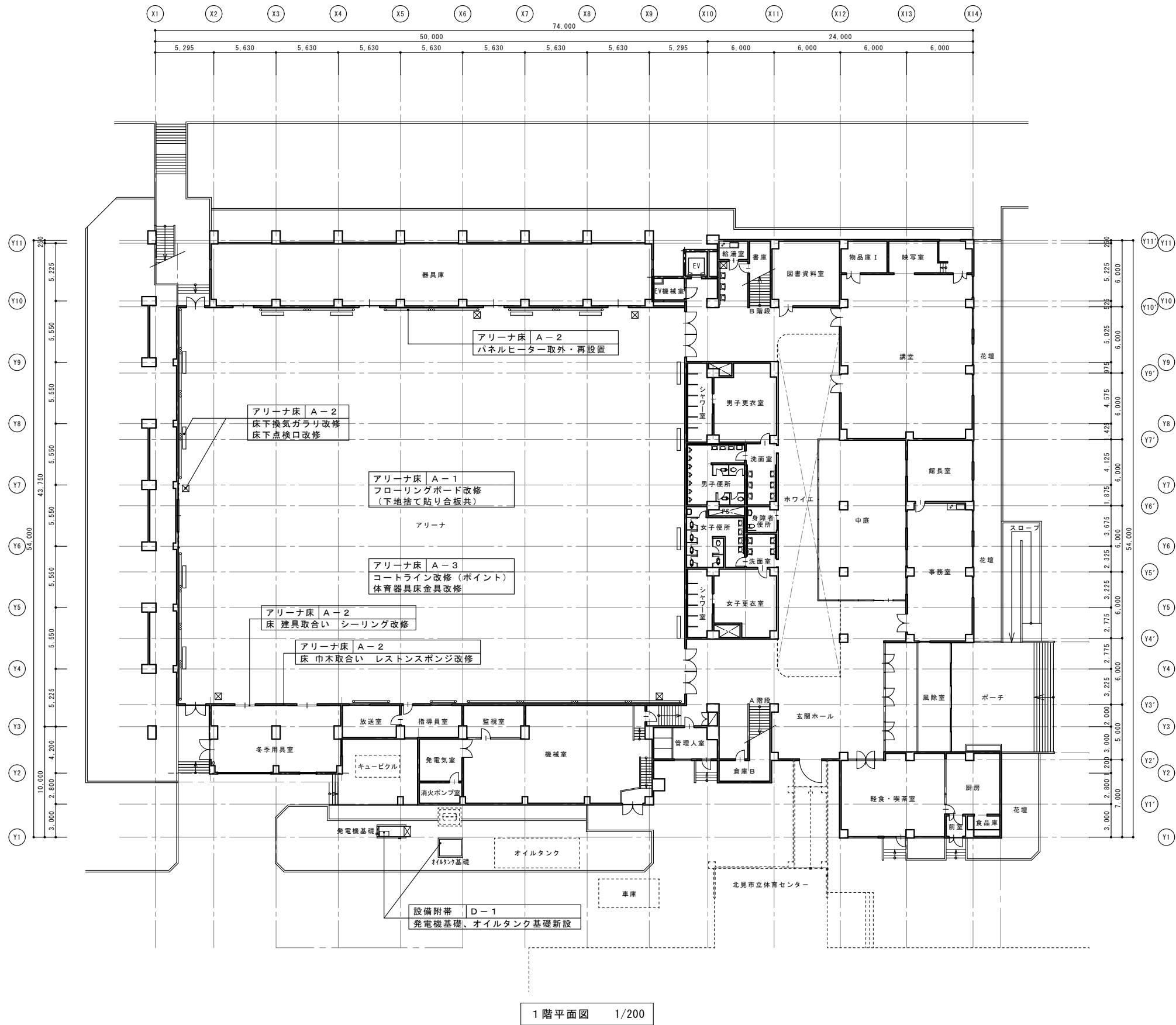


項 目	内 容		
名 称	北海道立北見体育センター		
所 在 地	北見市東陵町27番地		
建 設 年 度	昭和 57 年度		
構造・階数	管理棟：ＲＣ造2階建 アリーナ棟：ＲＣ造2階建		
建 築 面 積	工事対象	管理棟	アリーナ棟
	全 体	1,081.19㎡	2,726.03㎡
延べ床面積	工事対象	管理棟	アリーナ棟
	全 体	1,964.35㎡	2,780.82㎡
用途地域等	第二種中高層住居専用地域		

Architectural site plan of the Hokkaido University of Education campus. The plan shows various buildings including the Main Building (本部棟), Gymnasium (武道館), and various centers. It also depicts sports facilities like the Baseball Field (野球場), Softball Field (ソフトボール場), and Tennis Courts (テニスコート). A large oval-shaped stadium (陸上競技場) is on the right. Roads like Aomori Street (青森通り) and Tachibana Street (夕陽ヶ丘通) are shown. A compass rose is in the bottom right corner.

全体配置図 1/800

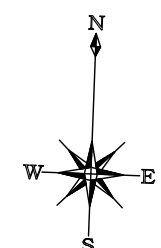
[illegible]




凡 例	
<div></div>	囲み文字は整理番号・改修項目を示す (特記なきは既存のまま)

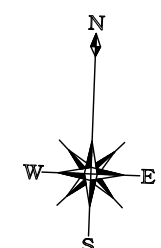
工事名	北海道立北見体育センターアリーナ床ほか改修工事
北海道建設部建築局建築整備課	



計画通知書に記載された設計者の記名及び押印										口座名	建築面積	延面積	共通図 整理番号	整理番号	設計事務所名	(株) エヌ・ケー建築設計室	設計図名称	1 階平面図	1/200	
計画通知用押印欄										法適合確認用押印欄		所在地	索引番号	図面番号	令和 年 月 日	A26 枚 / 内 06 号		一級建築士事務所 北海道知事 (オホ) 登録第 33 号		縮尺
代表となる設計者氏名・印		その他の設計者氏名・印 欄			構造設計一級建築士氏名・印		設備設計一級建築士氏名・印		構造	調整年月日	令和 2 年 12 月	管理建築士 氏名 中川 勝一		主任 主任 担当						
一級建築士 第295963号 中川 勝一		意匠設計者氏名・印	構造設計者氏名・印	設備設計者氏名・印	構造設計一級建築士氏名	設備設計一級建築士氏名	調整者職氏名	調整番号	建築番号	調整者職氏名	調整番号	年 枚 / 内 号	年 枚 / 内 号	技術者	技術者	技術者	担当者	図面名称		



凡 例	
	囲み文字は整理番号・改修項目を示す (特記なきは既存のまま)

[illegible]



凡 例	
	囲み文字は整理番号・改修項目を示す (特記なきは既存のまま)
	

計画通知書に記載された設計者の記名及び押印										口座名	建築積	延面積	共通図 整理番号	整理番号	(株)エヌ・ケー建築設計室 一級建築士事務所 北海道知事（オホホ）登録第 33 号 管理建築士 氏名 中川 勝一				設計事務所名	屋上平面図	1/200	工事名	北海道立北見体育センターアリーナ床ほか改修工事
計画通知用押印欄										所在地	索引番号	図面番号	A26 枚 / 内 08 号				設計者氏名	縮尺	北海道建設部建築局建築整備課				
法適合確認用押印欄										構造設計一級建築士氏名・印	設備設計一級建築士氏名・印	令和 2 年 12 月				管理	主任			主任	担当		
代表となる設計者氏名・印										構造設計一級建築士氏名・印	設備設計一級建築士氏名・印	令和 2 年 12 月				技術者	技術者			技術者	担当者		
一級建築士 第295963号 中川 勝一										調整者氏名	令和 年 月 日	調整年月日	年 枚 / 内 号				年 枚 / 内 号	技術者	技術者	技術者	担当者		