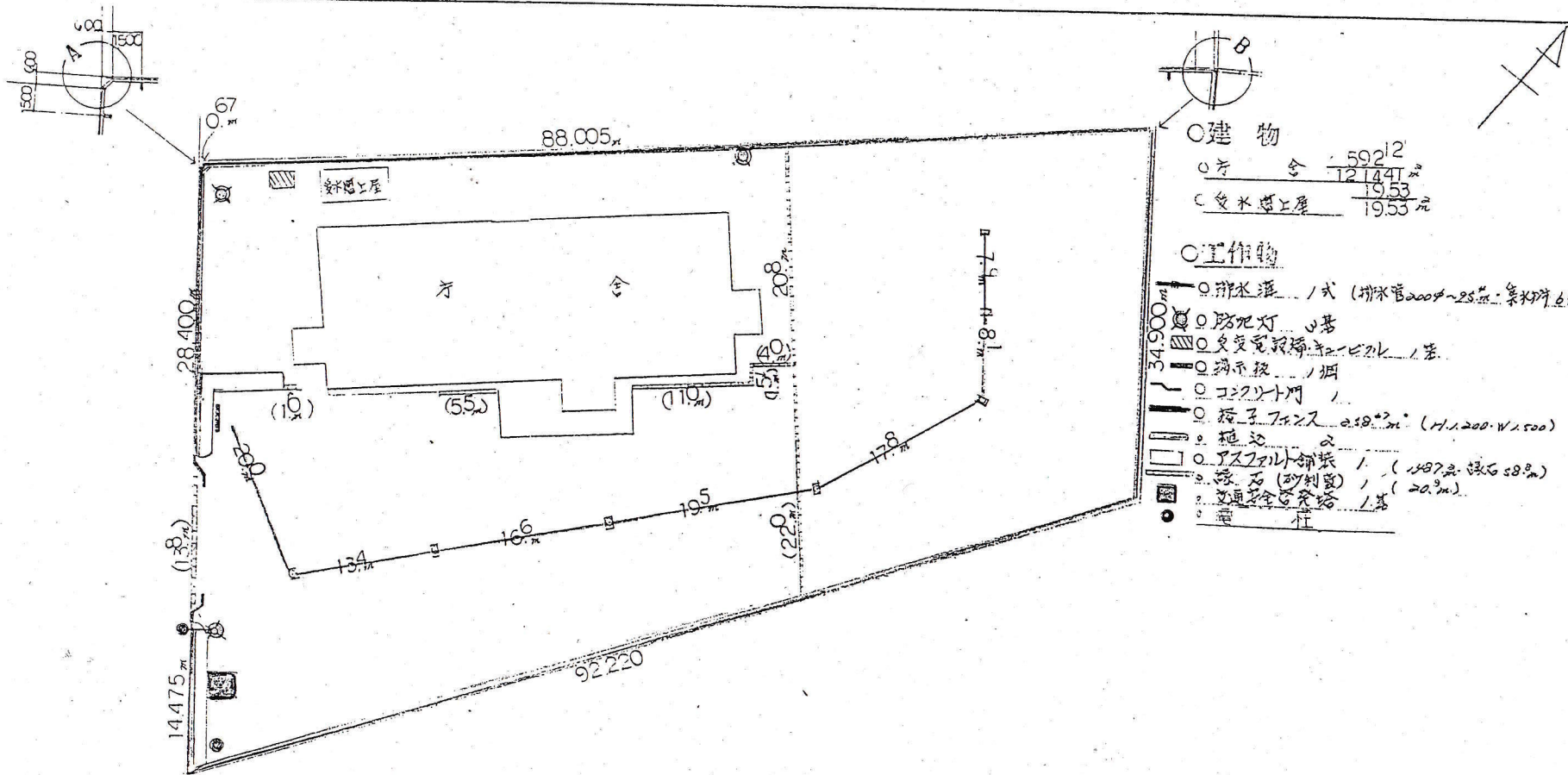


配 置 图



部局名	門別警察署
口座名	門別警察署 庁舎
所在	門別警察署 川崎 206-2
名称	
土地面積	4.080 ³⁷ 点
所有者	国 民 庁

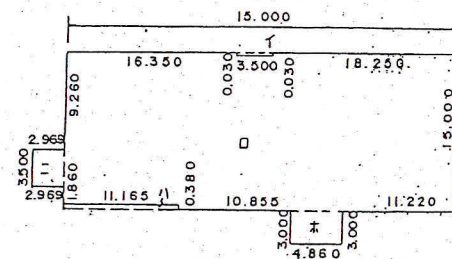
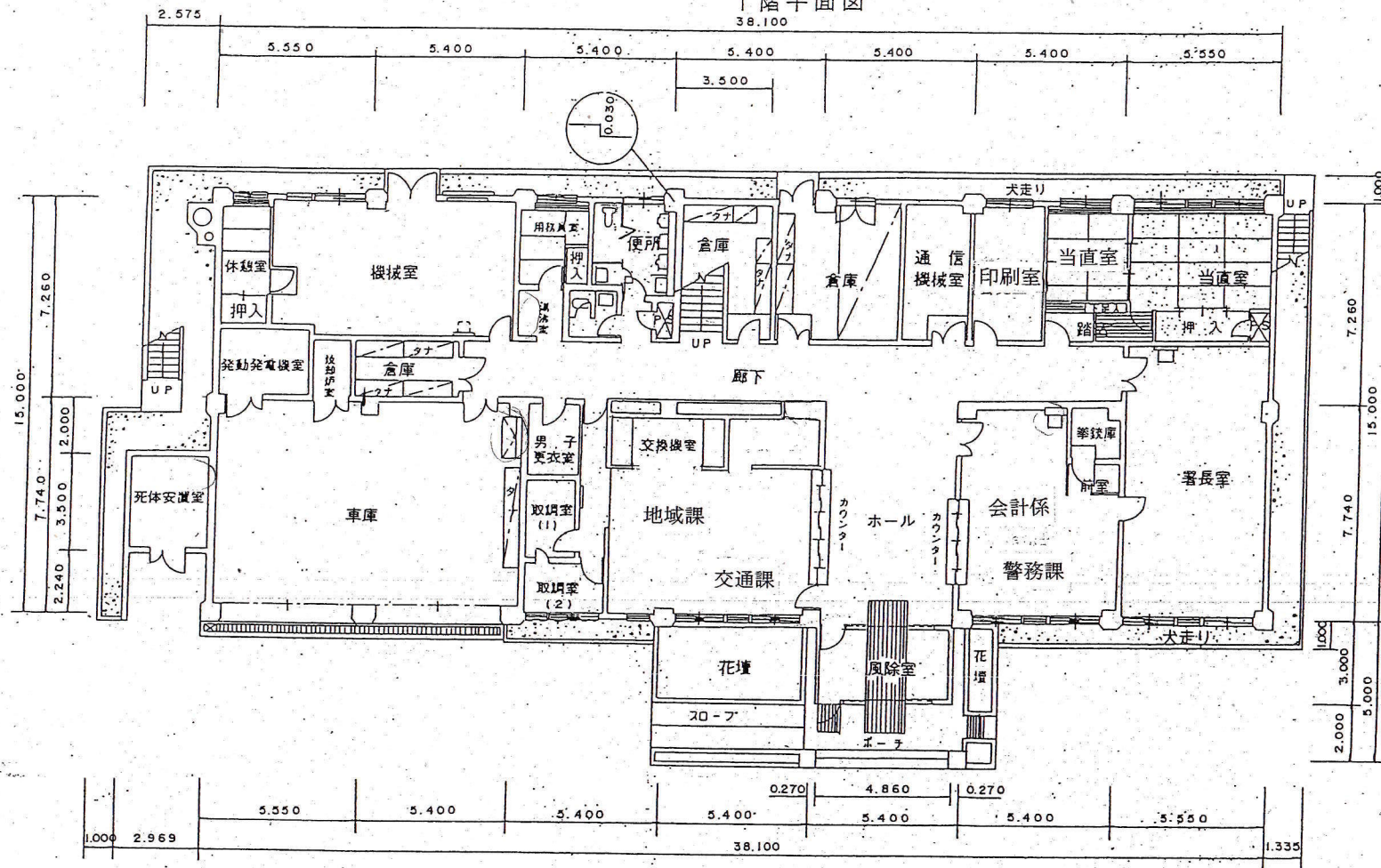
昭和 59 年 12 月 1 日
調整事務要員 小林 重雄

縮尺 $\frac{1}{500}$

建 物 図 面

1 階平面図

38.100



求積詳細図 S = 1/600

求 積 式

$$\begin{aligned}
 \text{イ} & 3.500 \times 0.030 = 0.105000 \\
 \text{ロ} & 38.100 \times 15.000 = 571.500000 \\
 \text{ハ} & 11.165 \times 0.380 = 4.242700 \\
 \text{ニ} & 2.969 \times 3.500 = 10.391500 \\
 \text{ホ} & 4.860 \times 3.000 = 14.580000
 \end{aligned}$$

$$\text{計} = 592.123800 \text{ m}^2$$

$$1 \text{ 階床面積} = 592.12 \text{ m}^2$$

部 局 名	門 別 警 察 署
口 座 名	門 別 警 察 署 庁 舎
所 在 地	日高町富川東1丁目706-2
名 称	庁 舎
構 造	鉄筋コンクリート造2階建(塔屋有)
数 量	592.12 / 1214.41 m ²
竣工年月日	昭和 56 年 12 月 10 日

平成 18 年 3 月 27 日

調整者 事務吏員伊藤武志

縮 尺

1/200