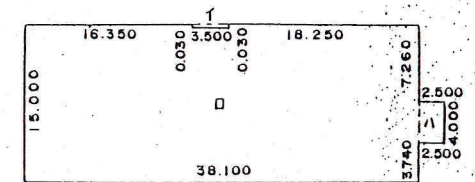
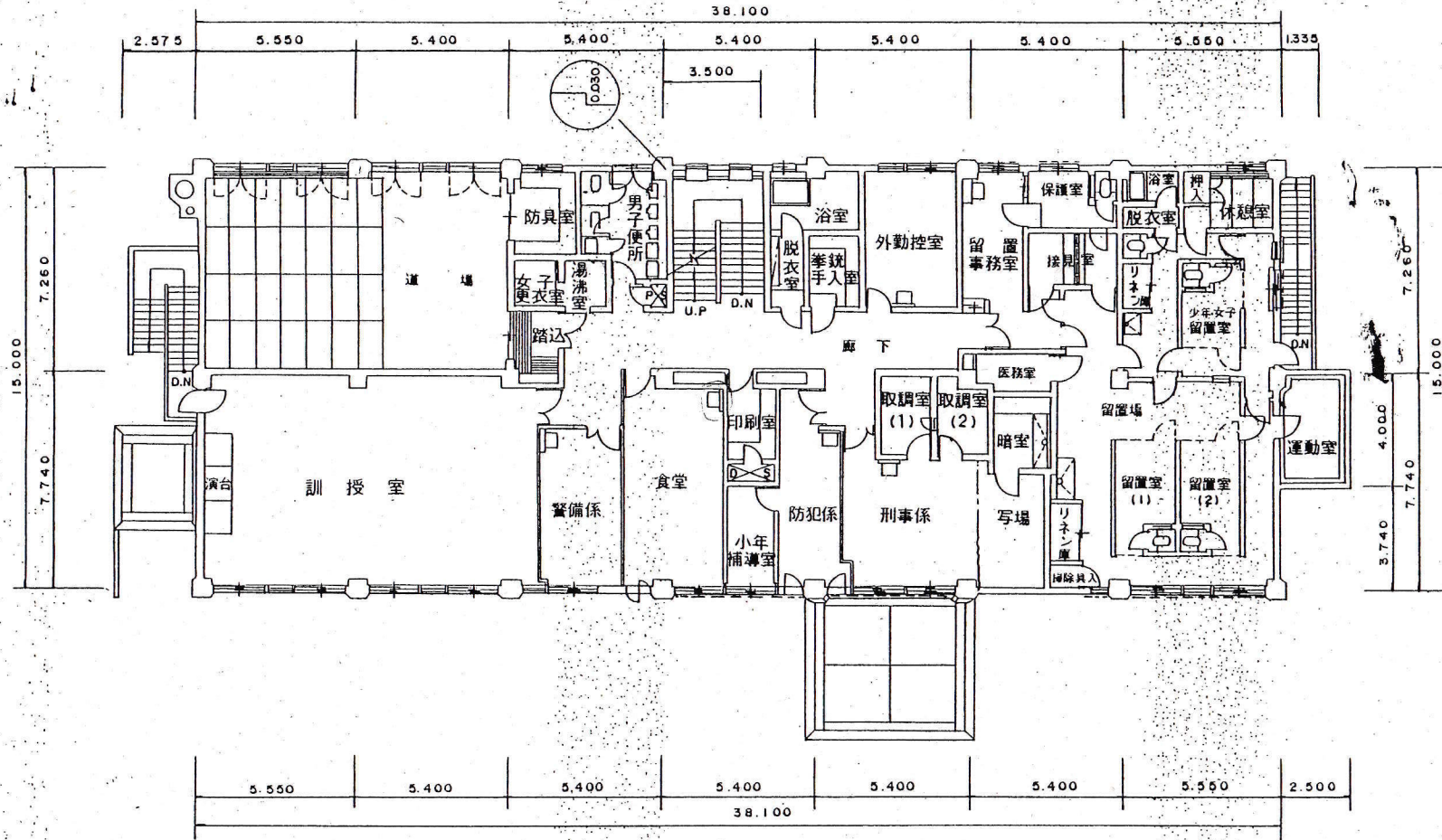


# 建物図面

2階平面図



求積詳細図 S = 1/600

求積式

$$\begin{aligned} 1 & 3.500 \times 0.030 = 0.105000 \\ \square & 38.100 \times 15.000 = 571.500000 \\ \Delta & 2.500 \times 4.000 = 10.000000 \end{aligned}$$

$$\text{計} = 581.395000 \text{ m}^2$$

$$2 \text{ 階床面積} = 581.39 \text{ m}^2$$

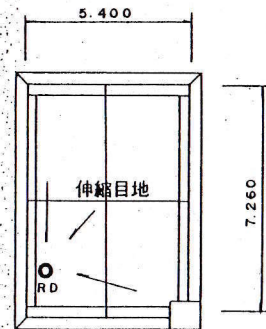
部局名	門別警察署
口座名	門別警察署庁舎
所在地	門別町字富川町706-2
名称	庁舎
構造	鉄筋コンクリート造2階建(結屋有)
数量	$\frac{592.12}{1214.41} \text{ m}^2$
竣工年月日	S. 56. 12. 10

縮尺

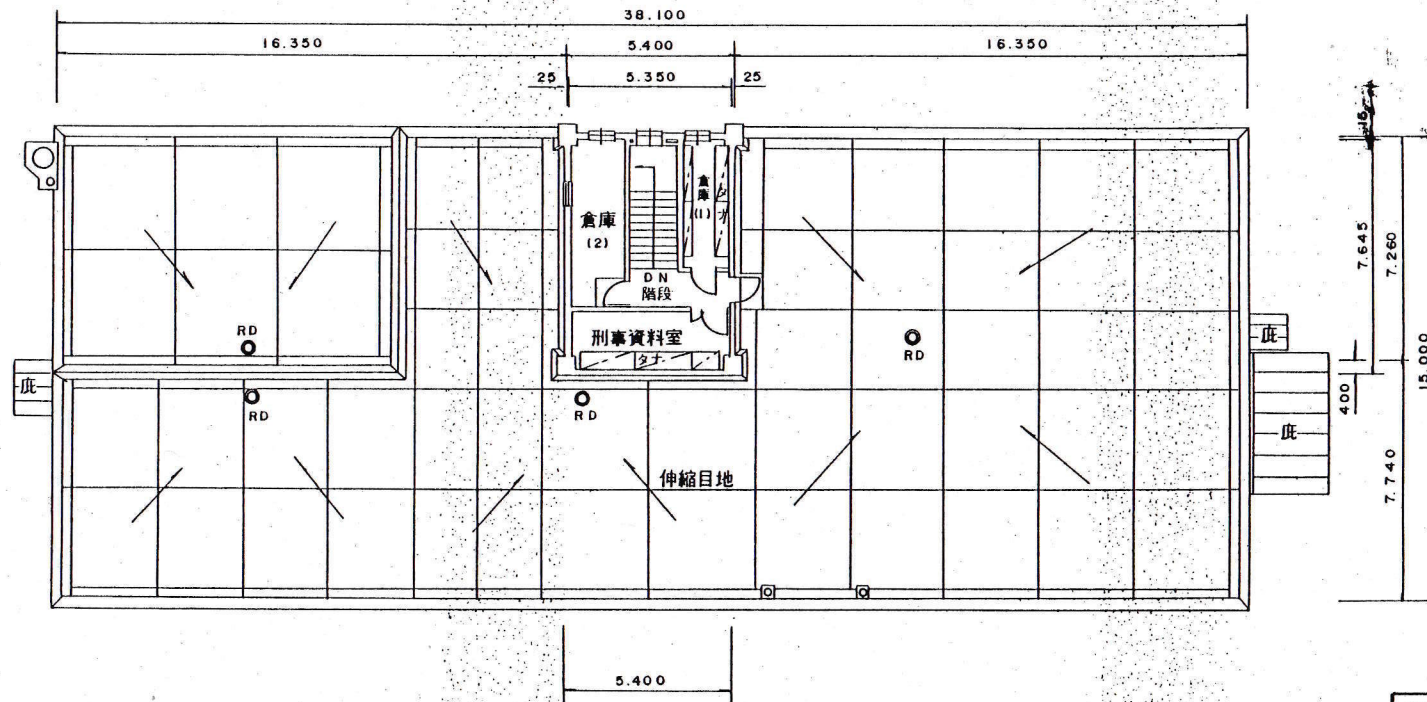
$\frac{1}{200}$

平成3年6月20日  
事務吏員  
調整者 後藤幸松

# 建 物 図 面



塔 屋 平 面 図



求 積 式

$$5.350 \times 7.645 = 40.900750 \text{ m}^2$$

$$\text{塔屋床面積} = 40.90 \text{ m}^2$$

部 局 名	門 別 警 察 署
口 座 名	門 別 警 察 署 庁 舎
所 在 地	門別町字富川町706-2
名 称	庁 舎
構 造	鉄筋コンクリート造2階建 (焼屋有)
数 量	$\frac{592.12}{1,241.41} \text{ m}^2$
竣 功 年 月 日	S. 56. 12. 10

縮尺

$\frac{1}{200}$

平成 3 年 6 月 20 日  
事務吏員  
調整者 後藤 幸裕