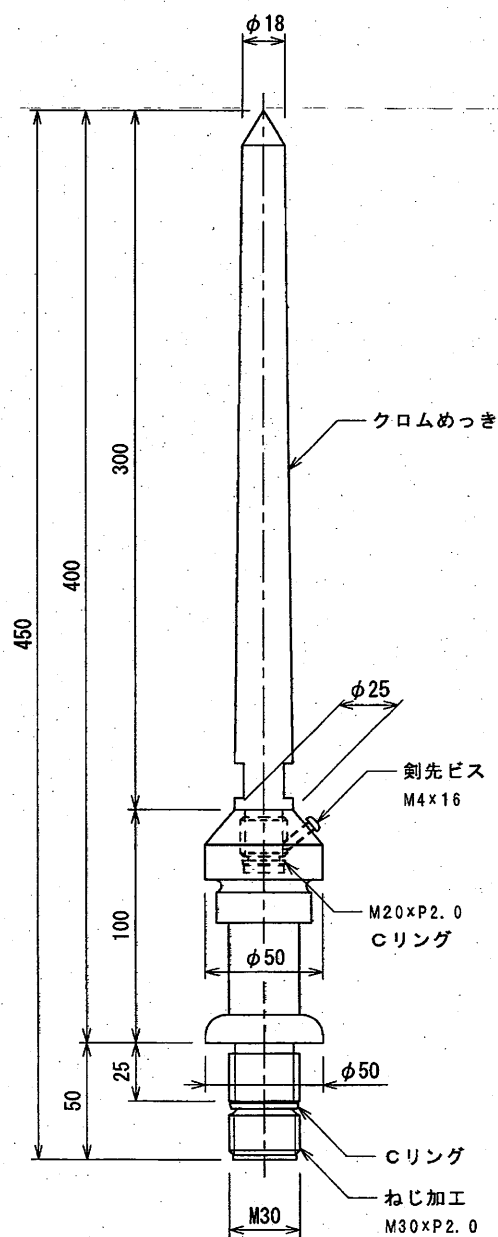
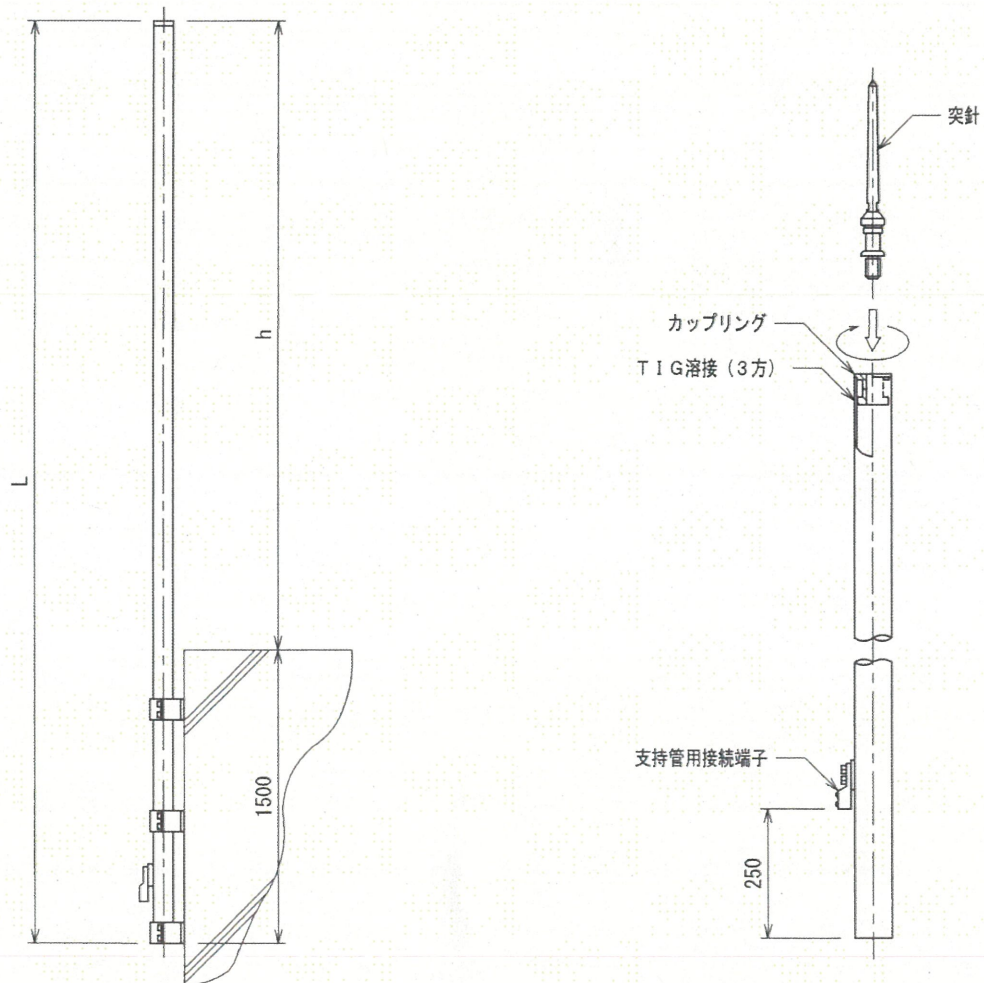


品 番	品 名	用 途	仕 様
5102	突 針 J I S 中 型	管 体 用	
材 質	銅 製 主 針 クロムめっき	尺 度 1/3	単 位 : mm

脱落対策 (Cリング・剣先ビス・接着剤付)



品 番	品 名	用 途	仕 様
	支持管 側壁型	管体導線型式	
材 質	鋼管 ( S T K 4 0 0 ) 溶融亜鉛めっき	尺 度 /	単位 : mm

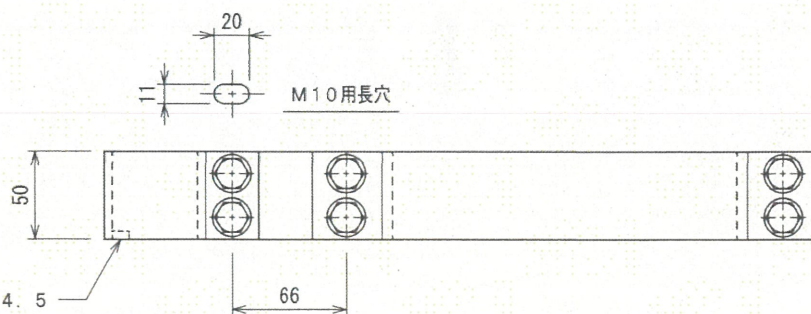
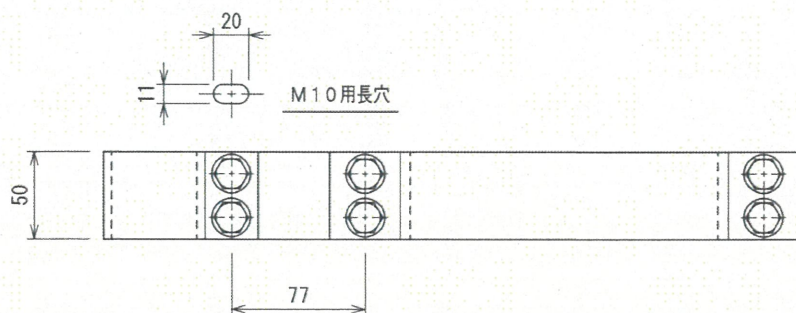
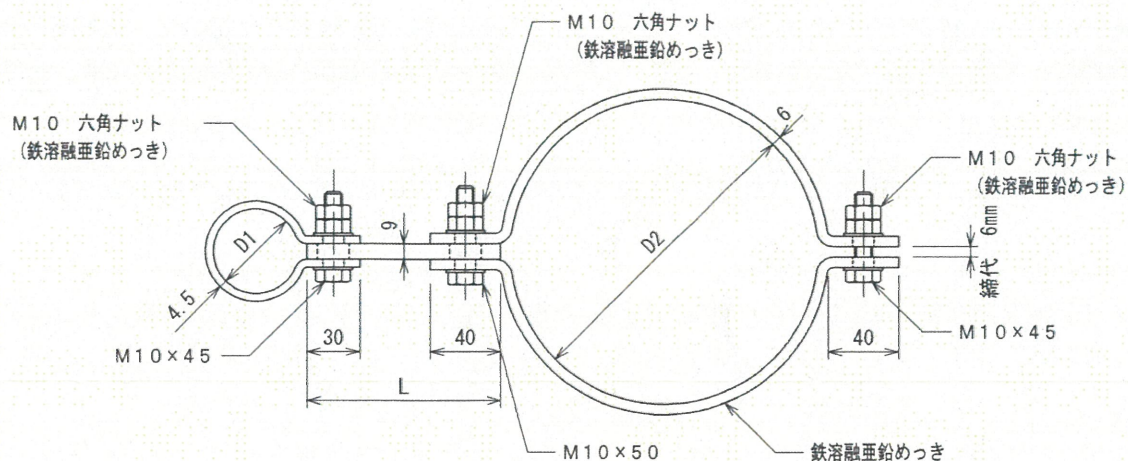


品 番	全 長 L (m)	有効長 h (m)	支持管寸法
5549-4	4	2.5	φ48.6×t3.2×4.0m
5500-4	"	"	φ60.5×t3.2×4.0m

注) カップリング及び支持管用接続端子は、取付済。



品 番	品 名	用 途	仕 様
	支持管取付金物（鋼管用）	パンザーマスト R3用	
材 質	SS400 溶融亜鉛めっき	尺 度 1/4	単位：mm



品 番	支持管外径 D1	パンザーマスト外径 D2	L	摘 要
6163	φ48.6	φ175	111	
6164	〃	φ196.5	100	底板付

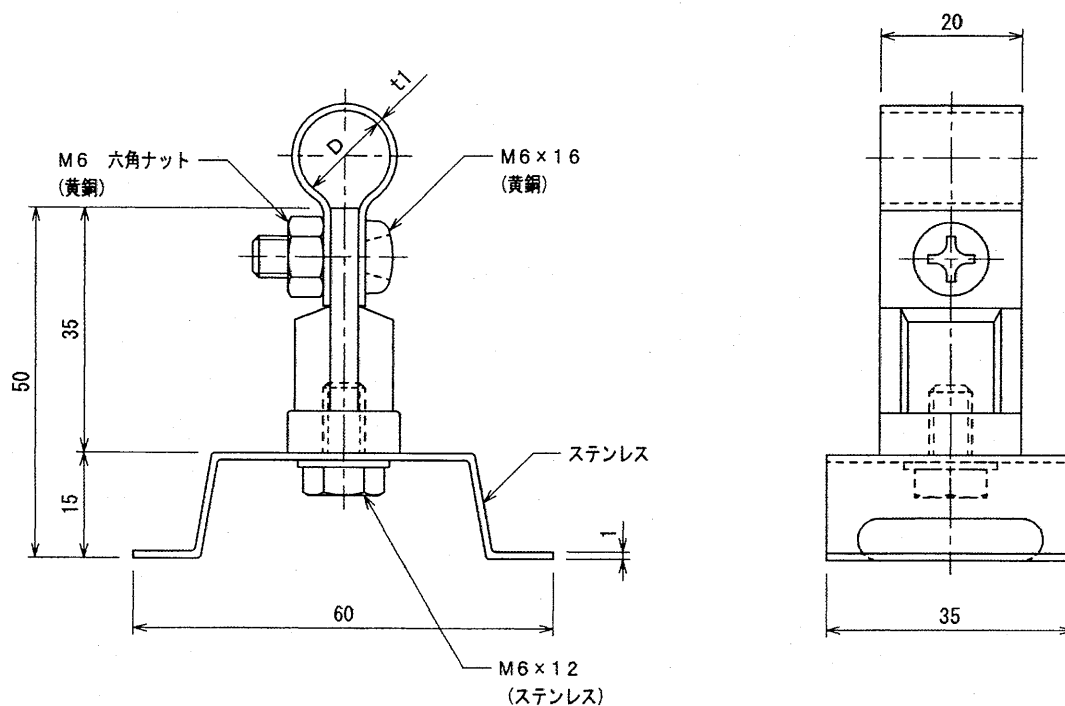


品 番	品 名	用 途	仕 様
	銅線（鬼より線）		
材 質		尺 度 1／1	単 位 : mm



品 番	構 成 mm×本	公称断面積 mm <sup>2</sup>	外 径 mm
7003	2.0×13	40	10.4
7004	2.0×19	60	12.4

品 番	品 名	用 途	仕 様
	銅線取付金物	自在バンド用	
材 質	金物 黄銅製 足 ステンレス製	尺 度 1/1	単位 : mm



品 番	使用導線	D
7100-1	40mm <sup>2</sup> 迄	$\phi 11$
7100-2	60 "	$\phi 13$



A

配電線路  
装柱用品

## 自在バンド IBT

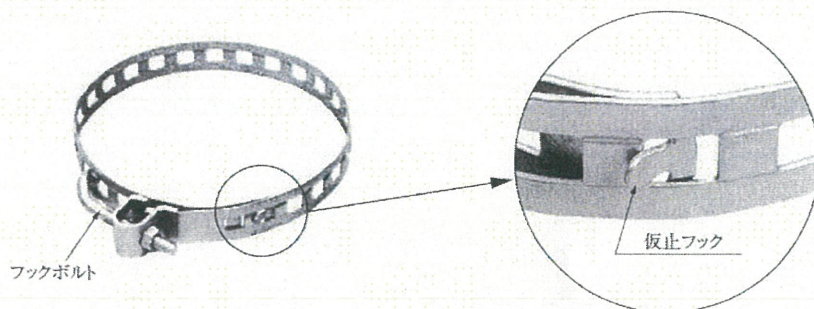
北海道電力・中部電力・北陸電力・中国電力・四国電力・  
沖縄電力規格品、JR標準仕様品

■ケーブル、電線管、足場金物、低圧用ラック、街路灯ブラケットおよび軽量機器類等の取付けに  
使用します。

●仮止フックで電柱にバンドを一旦仮止めした後、フックボルトを角穴に掛けて本締めを行うこ  
とで、取付がスピーディに行えます。

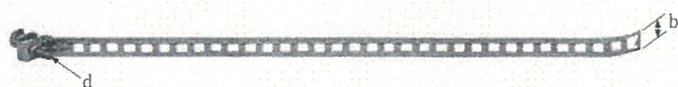
B

CATV、  
情報通信用品



C

防災無線施設  
装柱用品



D

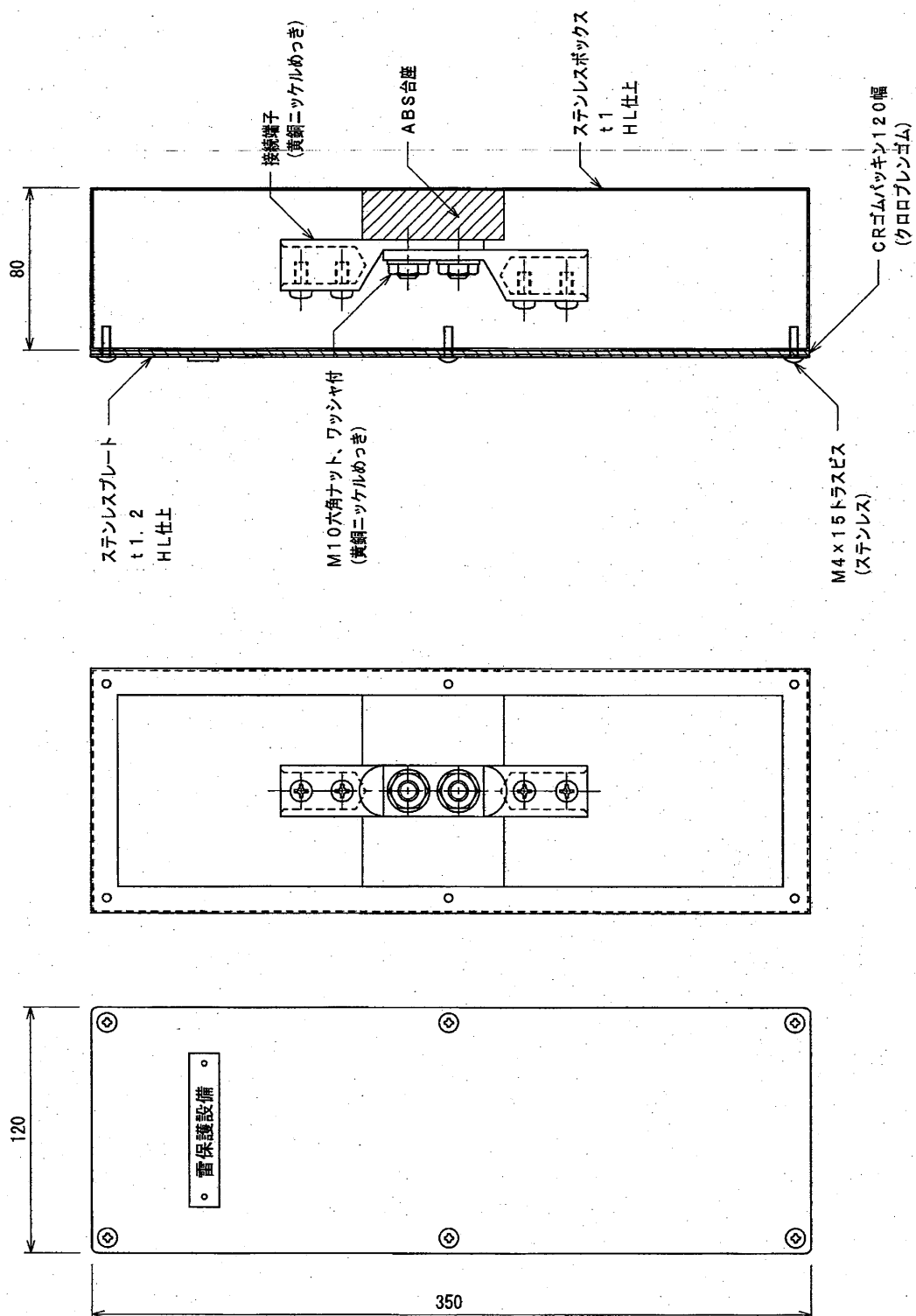
スポーツ施設  
用品

単位：mm

品名整理記号	b	t	d	適用径範囲	梱包単位
IBT-206	25	1.2	M10	φ100～φ180	5個結束10束入
〃 -208	25	1.2	M10	φ130～φ250	〃
〃 -212	25	1.2	M10	φ195～φ370	〃
〃 -215	25	1.2	M10	φ240～φ470	〃
IBT-306	30	1.6	M10	φ100～φ180	〃
〃 -308	30	1.6	M10	φ130～φ250	〃
〃 -309/RD	30	1.6	M10	φ145～φ280	〃
〃 -312	30	1.6	M10	φ195～φ370	〃
〃 -315	30	1.6	M10	φ245～φ470	5個結束8束入
〃 -321	30	1.6	M10	φ450～φ630	5個
IBT-408	40	1.6	M12	φ130～φ250	5個結束4束入
〃 -412	40	1.6	M12	φ205～φ370	〃
〃 -415	40	1.6	M12	φ250～φ470	〃
〃 -408/KD	40	2.0	M12	φ135～φ250	〃
〃 -409/QD	40	2.0	M12	φ155～φ280	〃
〃 -412/KD	40	2.0	M12	φ205～φ370	〃
〃 -412/QD	40	2.0	M12	φ205～φ370	〃

※ IBT-408/KD、412/KD は受注生産となります。納期は別途お問合せ下さい。

品 番	品 名	用 途	仕 様
8121	端子ボックス	露出用	接続端子付
材 質	ステンレス製 ヘアライン仕上 (SUS304)	尺 度 1/3	単位: mm



品 番	品 名	用 途	仕 様
5202	カップリング	48.6φ用	
材 質	黄銅製	尺 度 1/1	単位 : mm

