

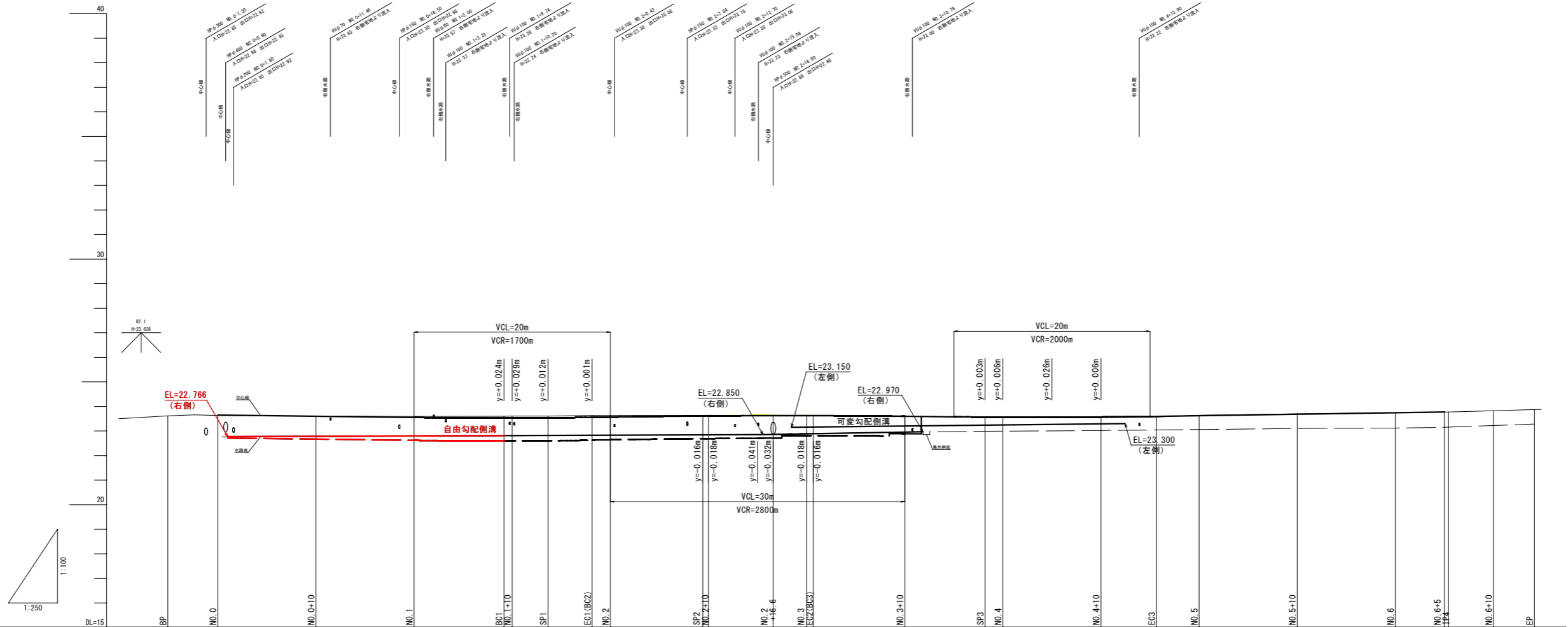


図面番号	2 / 10	縮尺	1:250
工種	道路整備事業		
種別	縦断面図	番号	1 / 1
路線名	市道 栗柄2号線		
工事箇所	府中市栗柄町		
府中市			

縦断面図

縮小: 50% (A1⇒A3)

V=1:100  
H=1:250



勾配図																												
盛土	0.020																											
切土																												
計画高		23.650	23.600	23.550	23.528	23.529	23.536	23.554	23.565	23.611	23.612	23.622	23.624	23.624	23.622	23.599	23.566	23.562	23.560	23.570	23.597	23.623	23.682	23.741	23.770			
地盤高	23.62	23.63	23.61	23.59	23.60	23.61	23.61	23.63	23.63	23.63	23.64	23.62	23.62	23.62	23.62	23.60	23.57	23.55	23.56	23.54	23.57	23.64	23.70	23.74	23.77	23.77	23.82	23.87
追加距離	-5.091	0.000	10.000	20.000	28.177	30.000	33.656	38.138	40.000	48.419	50.000	56.600	60.000	60.700	70.000	78.181	80.000	90.000	95.662	100.000	110.000	120.000	125.000	125.420	130.000	134.177		
単距離	5.091	0.000	10.000	10.000	9.177	0.823	3.656	4.480	1.882	8.419	0.581	6.600	3.400	0.700	9.300	8.181	1.819	10.000	5.662	4.338	10.000	10.000	5.000	0.420	4.580	4.177		
測点	BP	NO.0	NO.0+10	NO.1	BC1 (NO.1+10)	NO.1	SP1	EC1 (BC2)	NO.2	SP2 (NO.2+10)	NO.2	NO.2+16.6	NO.3 (EC2 (BC3))	NO.3+10	SP3	NO.4	NO.4+10	EC3	NO.5	NO.5+10	NO.6	NO.6+5 (IP4)	NO.6+10	EP				
曲率図	<p>L=34.268</p> <p>IP1 TL=4.482 IA=2-34-02 CL=8.962 RI=200.000 SL=0.050</p> <p>IP2 TL=11.300 IA=8-04-46 CL=22.562 RI=160.000 SL=0.399</p> <p>IP3 TL=17.484 IA=2-51-42 CL=34.961 RI=700.000 SL=0.218</p> <p>L=29.759</p> <p>IP4 L=8.756 IA=36-37-43</p>																											
片勾配																												

図面番号	3 / 10	縮尺	S=1:50
工種	道路整備事業		
種別	標準横断面図	番号	1 / 1
路線 河川名	市道 栗柄2号線		
工事箇所	府中市栗柄町		
府中市			

縮小: 50% (A1⇒A3)

## 標準横断面図

S=1:50

D=区間距離

### NO. 5付近

GH=地盤高

FH=計画高

道路規格と舗装構成

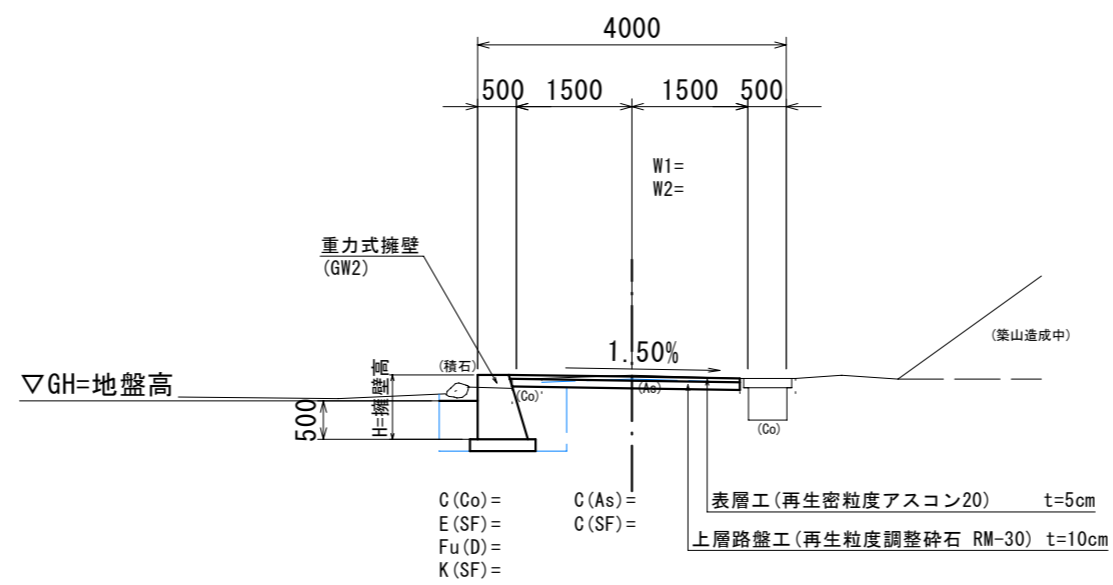
道路規格 第4種 第4級			
設計速度 V = 20 km/h			
交通の区分 N1 (T<15)			
設計 CBR 3 %			
目標とする値 TA = 8.0			
信頼度: 75%			
舗装構成	舗装厚	等価換算係数	TA値
表層工 (再生密粒度アスコン)	5 cm	1.00	5.00
上層路盤工 (再生粒度調整碎石)	10 cm	0.35	3.50
下層路盤工 (再生切込碎石)	- cm	0.25	-
計	15 cm		8.50

数量記号一覧表

工種	種別	規格・細別	記号
土工	掘削		C(SF)
	床掘		E(SF)
	埋戻	最大埋戻幅 1m以上4m未満	Fu(C)
		最大埋戻幅 1m未満	Fu(D)
舗装工	基面整正		K(SF)
	車道舗装	表層工 (t=5cm)	W1
		上層路盤工 (t=10cm)	W2
	コンクリート	表層工 (t=10cm)	W3
路盤工 (t=10cm)		W4	
取壊工	アスファルト	幅員 (t=5cm)	C(As)
	コンクリート	立積 (無筋)	C(Co)

土質記号

土質名	記号
砂質土	(SF)



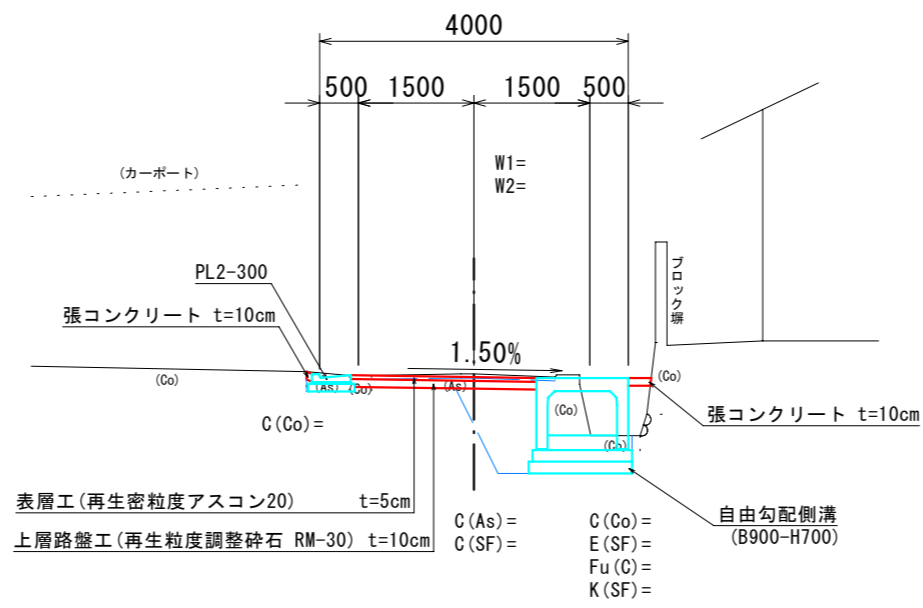
DL=20

D=区間距離

### NO. 1付近

GH=地盤高

FH=計画高

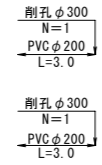
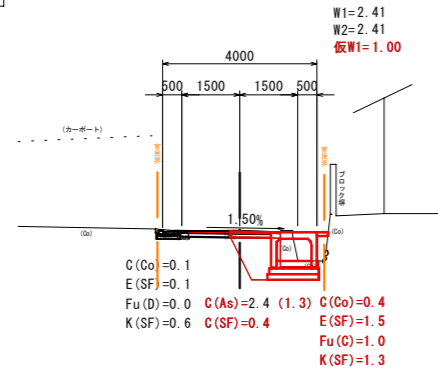
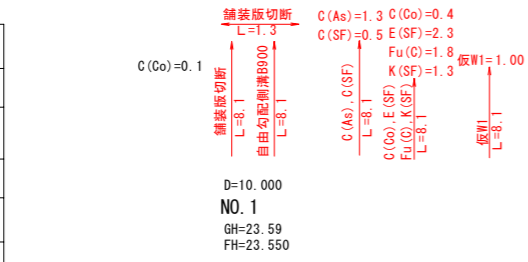


DL=20

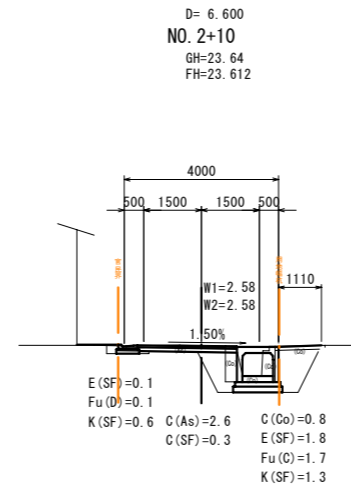
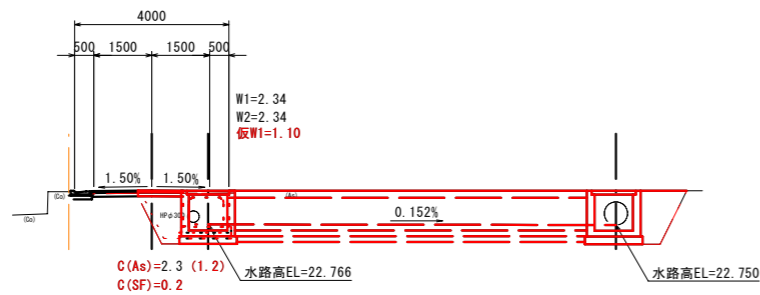
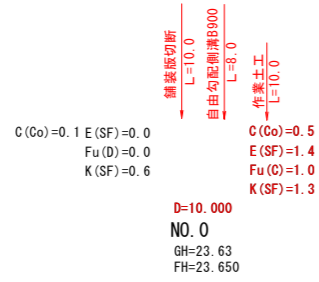
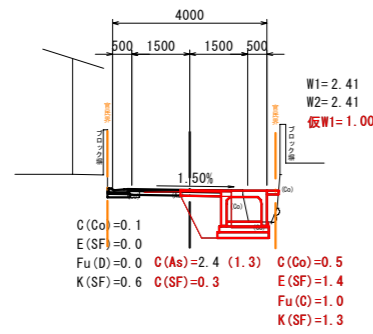
図面番号	4/10	縮尺	1:100
工種	道路整備事業		
種別	横断面図	番号	1/3
路線川名	市道 栗柄2号線		
工事箇所	府中市栗柄町		
<b>府中市</b>			

縮小: 50% (A1⇒A3)

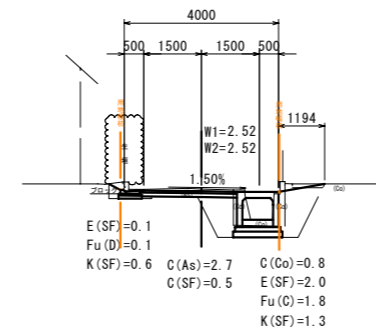
横断面図 S=1:100



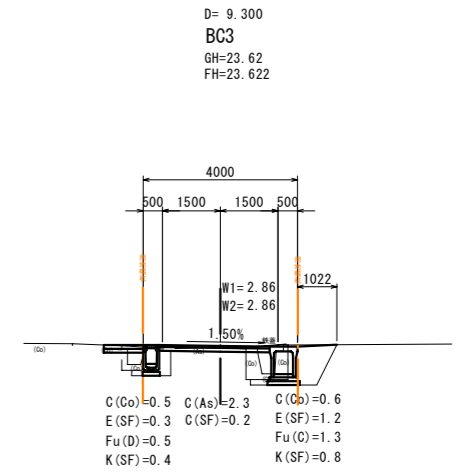
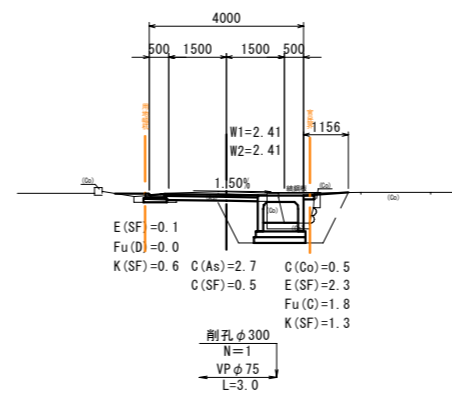
D=10.000  
 NO. 0+10  
 GH=23.61  
 FH=23.600



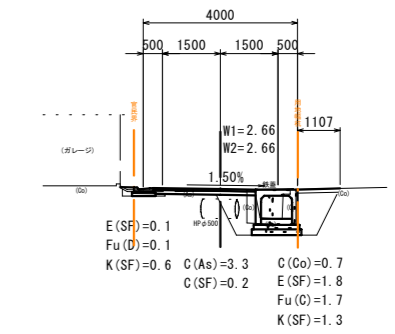
D=10.000  
 NO. 2  
 GH=23.63  
 FH=23.565



D=10.000  
 NO. 1+10  
 GH=23.61  
 FH=23.529



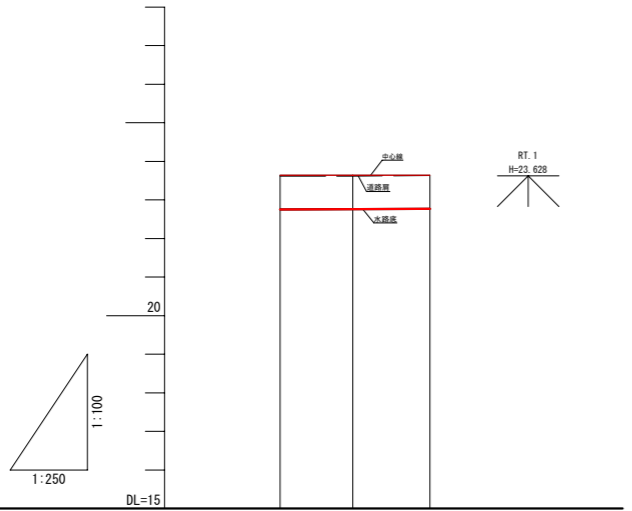
E(SF)=0.1  
 Fu(D)=0.1 D=4.100  
 K(SF)=0.6 NO. 2+16.6  
 GH=23.62  
 FH=23.624



図面番号	5 / 10	縮尺	1:100
工種	道路整備事業		
種別	横断面図	番号	3 / 3
路線名	市道 栗柄2号線		
工事箇所	府中市栗柄町		
<b>府 中 市</b>			

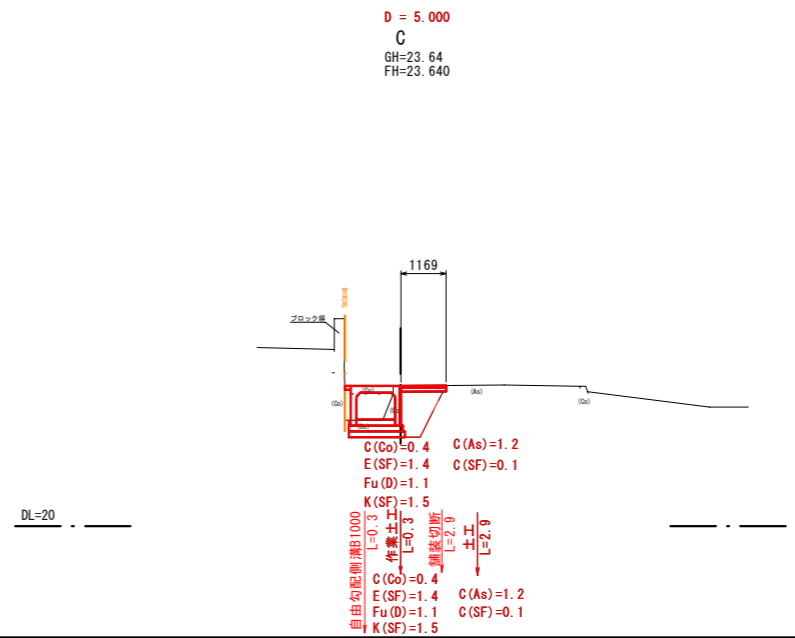
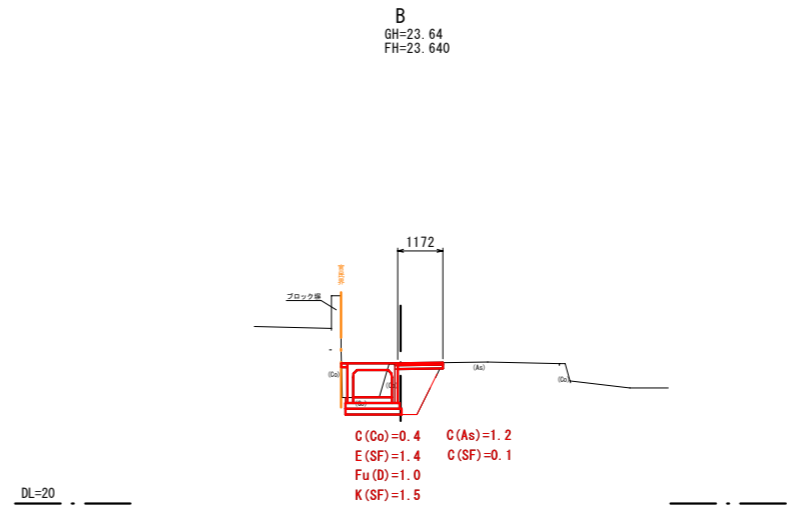
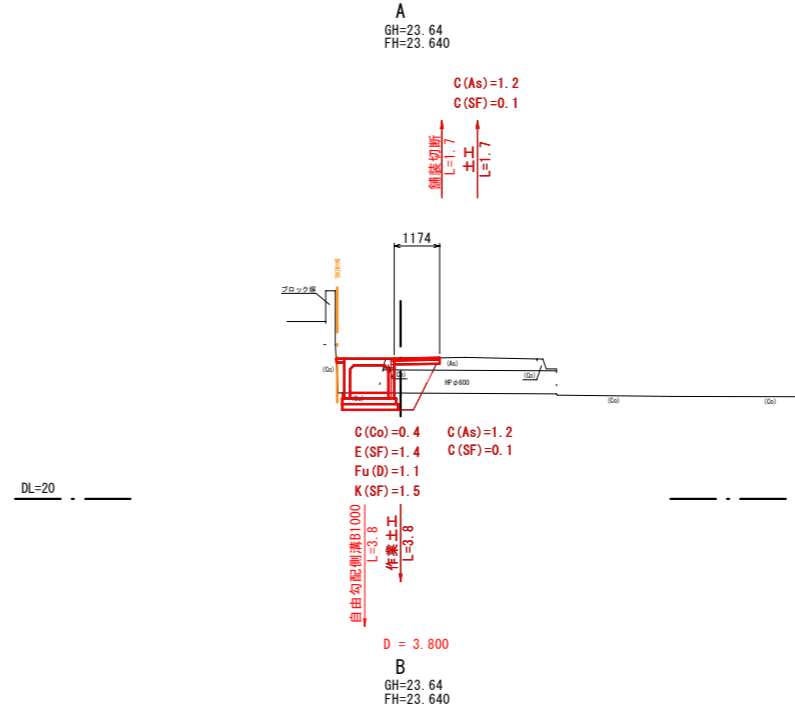
縮小 : 50% (A1⇒A3)

縦断面図 V=1:100  
H=1:250



勾配図			
盛土	0.880	0.882	0.874
切土			
計画高	22.750	22.758	22.766
地盤高	23.64	23.64	23.64
追加距離	0.00	4.70	9.70
単距離	0.00	4.70	5.00
測点	A	B	C
曲率図			

横断面図 S=1:100

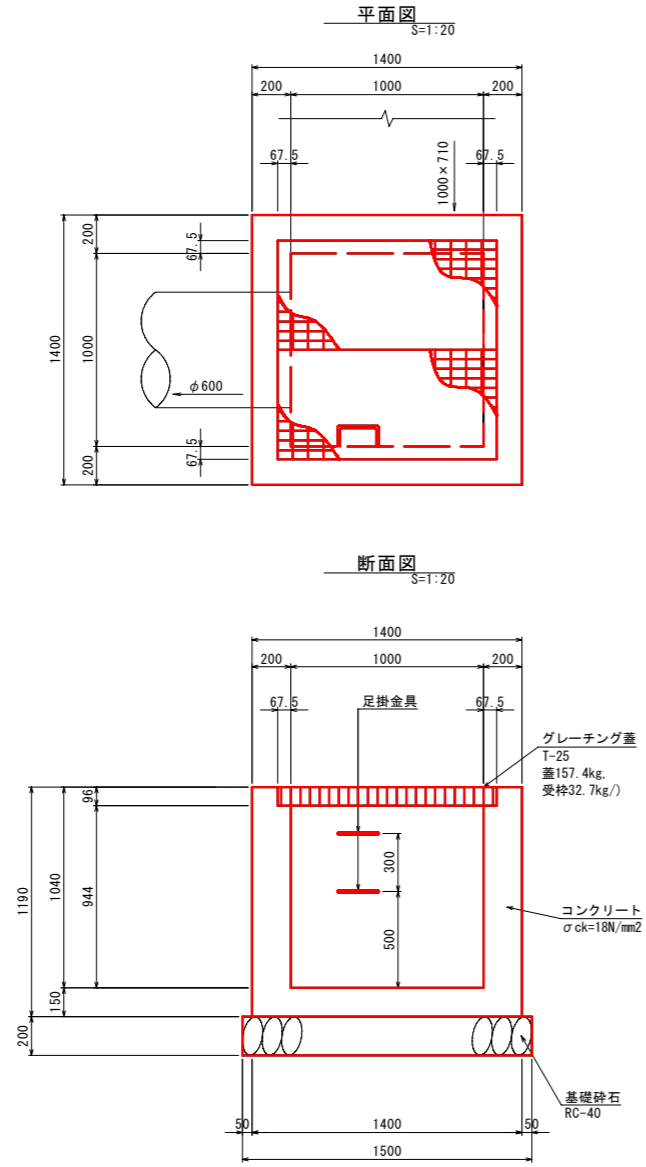


図面番号	6 10	縮尺	1:20
工種	道路整備事業		
種別	構造図	番号	1 2
路線名	市道 栗柄2号線		
工事箇所	府中市栗柄町		
府中市			

縮小: 50% (A1⇒A3)

構造図  
S=1:20

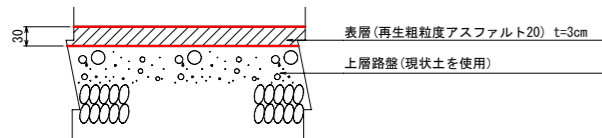
G1-B1000-L1000-H1040  
S=1:20



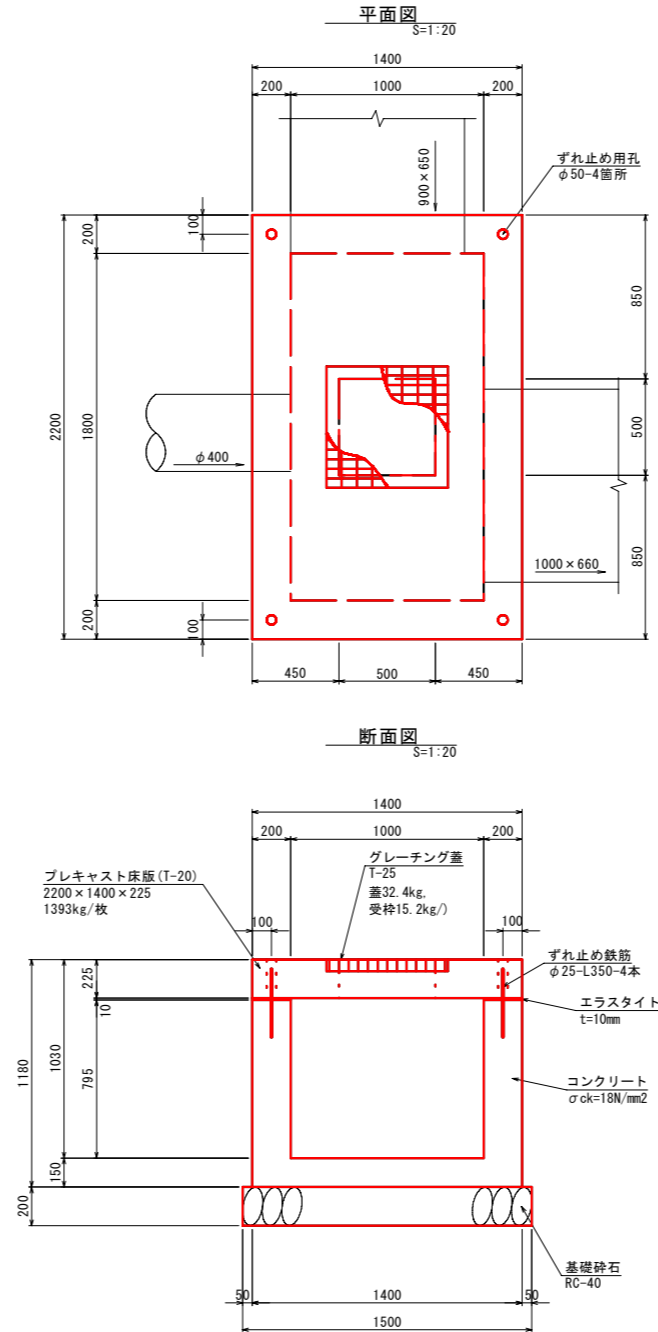
G1-B1000-L1000-H1040 1箇所当り材料表

種別	規格	単位	数量
コンクリート	σck=18N/mm2	m3	1.066
型枠	小型	m2	9.923
基礎砕石	RC-40 t=200mm	m2	2.250
グレーチング蓋・受枠	R5MD90-10V相等产品	式	1.0
足掛金具	D19mm 錆止塗装	個	2.0

車道仮舗装  
S=1:10



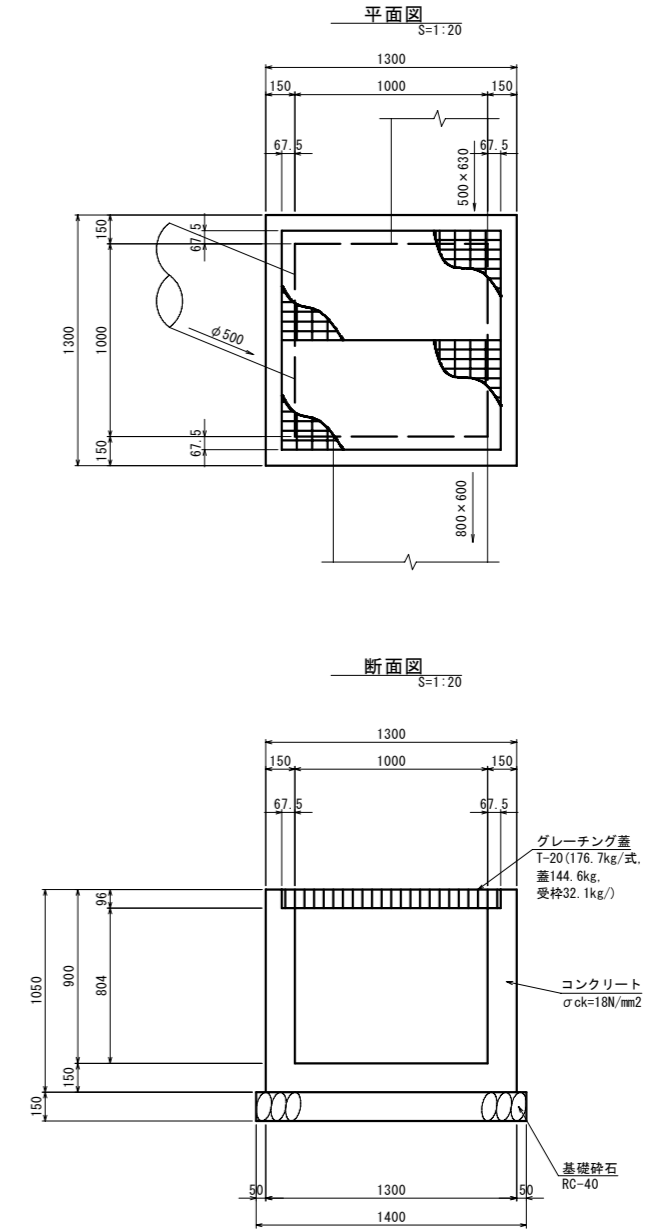
G1-B1000-L1800-H1030  
S=1:20



G1-B1000-L1800-H1030 1箇所当り材料表

種別	規格	単位	数量
コンクリート	σck=18N/mm2	m3	1.238
型枠	小型	m2	10.199
基礎砕石	RC-40 t=200mm	m2	3.450
グレーチング蓋・受枠	R5MD55-55V相等产品	式	1.0
プレキャスト床版	T-25 2200×1400×225	個	1.0
ずれ止め鉄筋	φ25-L350-4本	kg	5.394
エラストイト	t=10mm	m2	1.280

G1-B1000-L1000-H900  
S=1:20



G1-B1000-L1000-H900 1箇所当り材料表

種別	規格	単位	数量
コンクリート	σck=18N/mm2	m3	0.698
型枠	小型	m2	8.241
基礎砕石	RC-40 t=150mm	m2	1.960
グレーチング蓋・受枠	R5MD90-10V相等产品	式	1.0

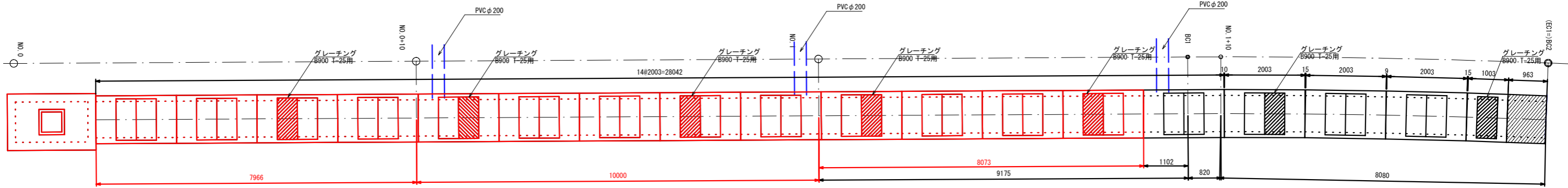
図面番号	7/10	縮尺	S=1:50
工種	道路整備事業		
種別	自由勾配側溝割付図 5	番号	1/1
路線名	市道 栗柄2号線		
工事箇所	府中市栗柄町		
<b>府中市</b>			

## 自由勾配側溝割付図 5 (参考図)

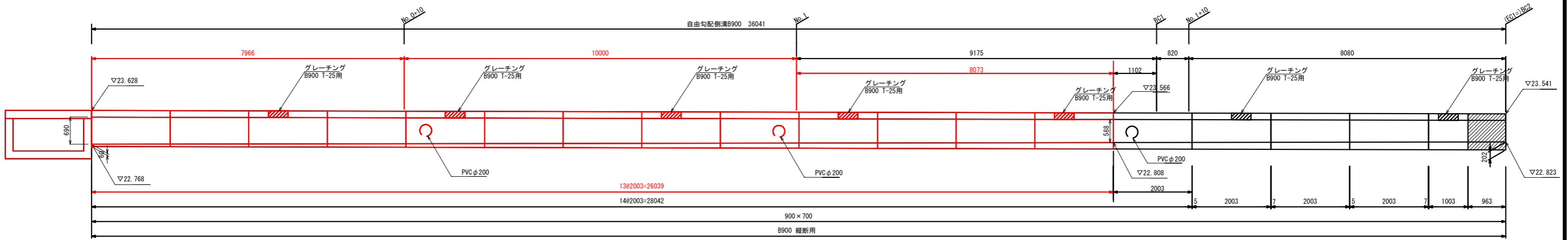
### B900自由勾配側溝割付図(1/2)

縮小: 50% (A1⇒A3)

平面図  
S=1:50



縦断面図  
S=1:50



現場打ち

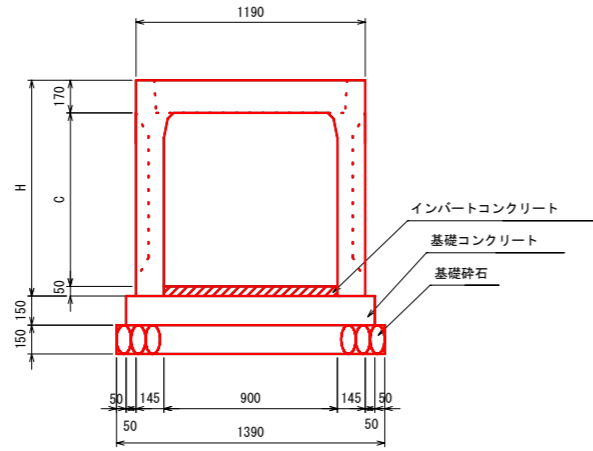
図面番号	8/10	縮尺	S=1:50
工種	道路整備事業		
種別	自由勾配側溝割付図 6	番号	1/1
路線 河川名	市道 栗柄2号線		
工事箇所	府中市栗柄町		
<b>府中市</b>			

## 自由勾配側溝割付図 6 (参考図)

### B900自由勾配側溝割付図(2/2)

縮小: 50% (A1⇒A3)

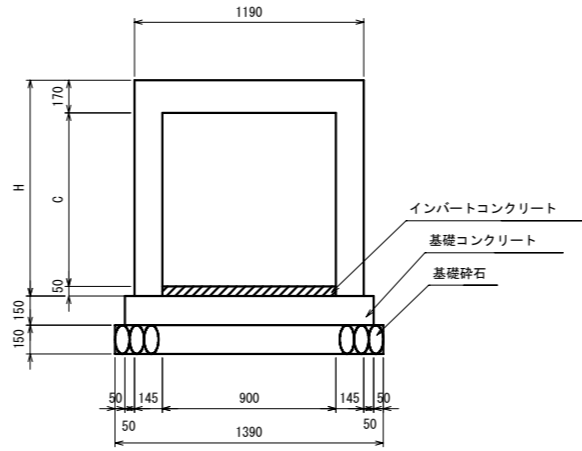
標準断面図(縦断用)  
S=1:20



寸法表

サイズ	H	C	e	B
900 × 700	920	700	145	1390

現場打ち断面図  
S=1:20

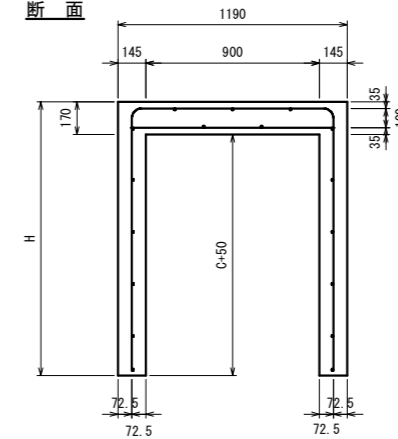


寸法表

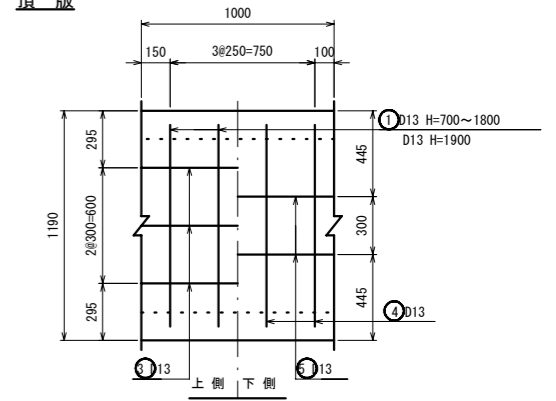
サイズ	H	C	e	B
900 × 700	920	700	145	1390

現場打配筋図  
S=1:20

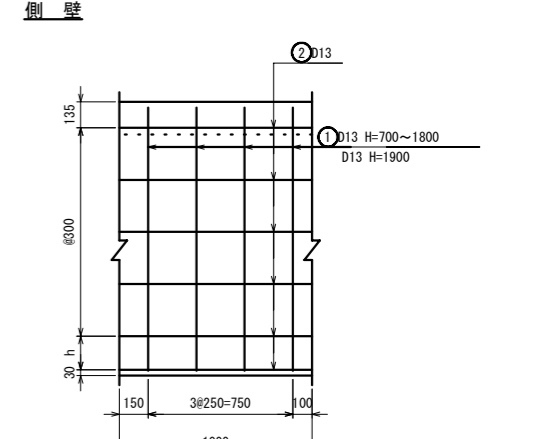
断面



頂版



側壁



数量表

名称	サイズ	規格	数量	単位	参考重量	備考
自由勾配側溝 縦断用	900 × 700	L= 2000	13	本	1310kg	
	900 × 700	L= 1000	0	本	655kg	短尺
自由勾配側溝 現場打ち	900 × 700	L=	0.000	m		
コンクリート蓋	B900 車道用	L= 500	21	枚	196kg	
グレーチング蓋	B900 T-25用	L= 500	5	枚	67kg	
インバートコンクリート	18N/mm <sup>2</sup>		2.578	m <sup>3</sup>		
基礎コンクリート	18N/mm <sup>2</sup>		5.039	m <sup>3</sup>		
同上型枠			7.812	m <sup>2</sup>		
基礎砕石	t=150mm		36.194	m <sup>2</sup>		

※割付は製品1本につき施工伸び3mmを考慮している。

※ hは、300mm以下とする。  
コンクリート強度  $\sigma_{ck}=24N/mm^2$

サイズ	H (mm)	c (mm)	① ② ③ ④ ⑤					コンクリート 体積 (m <sup>3</sup> )	型枠 (m <sup>2</sup> )	鉄筋 重量 (kg)
			本数	本数	本数	本数	本数			
			L=	L=	L=	L=	L=			
900 × 700	920	700	4	6	3	4	2	0.420	4.240	26.23
			2755	1000	1000	1085	1000			

※ hは、300mm以下とする。  
コンクリート強度  $\sigma_{ck}=24N/mm^2$   
鉄筋材質はSD345

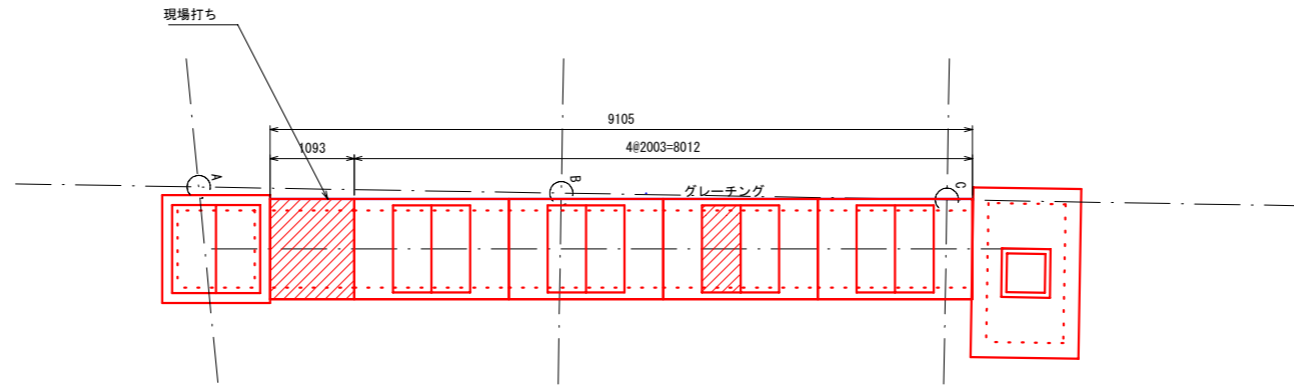
図面番号	9/10	縮尺	S=1:50
工種	道路整備事業		
種別	自由勾配側溝割付図 7	番号	1/1
路線名	市道 栗柄2号線		
工事箇所	府中市栗柄町		
府中市			

## 自由勾配側溝割付図 7 (参考図)

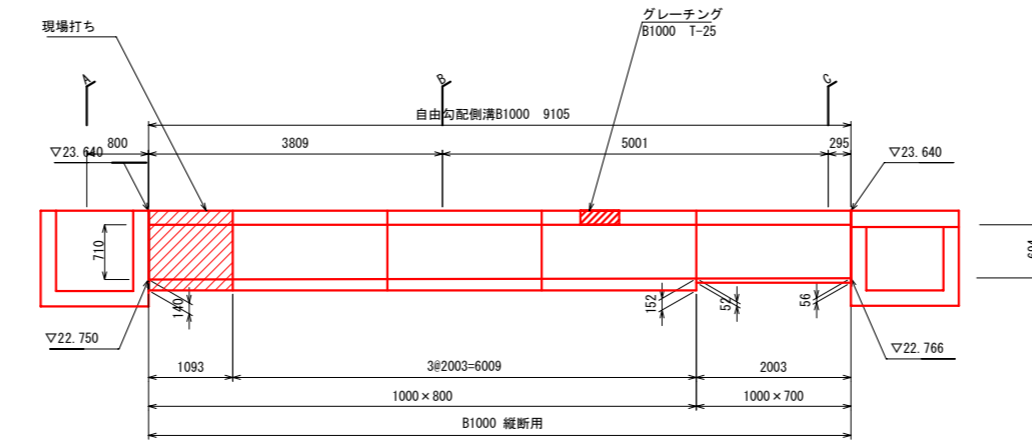
B1000自由勾配側溝割付図(1/2)

縮小: 50% (A1⇒A3)

平面図  
S=1:50



縦断面図  
S=1:50



DL=20.00

現場打ち

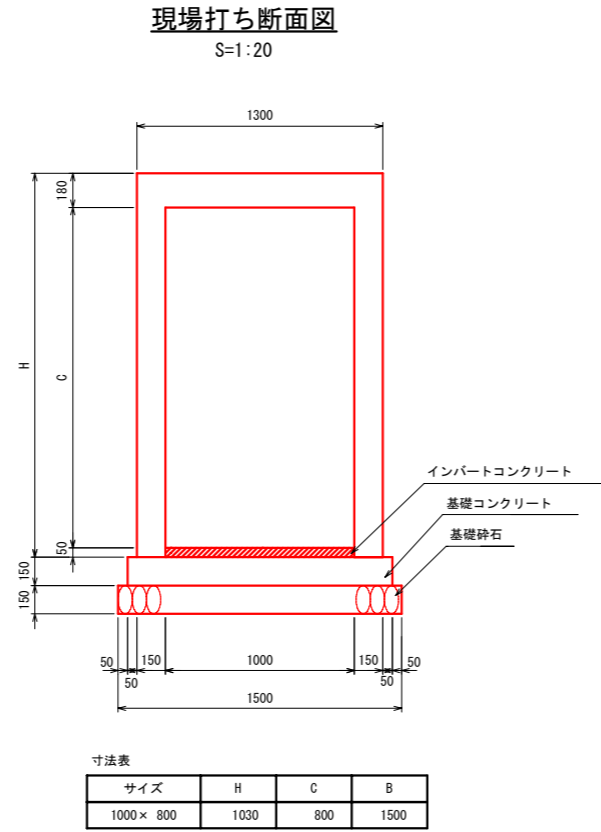
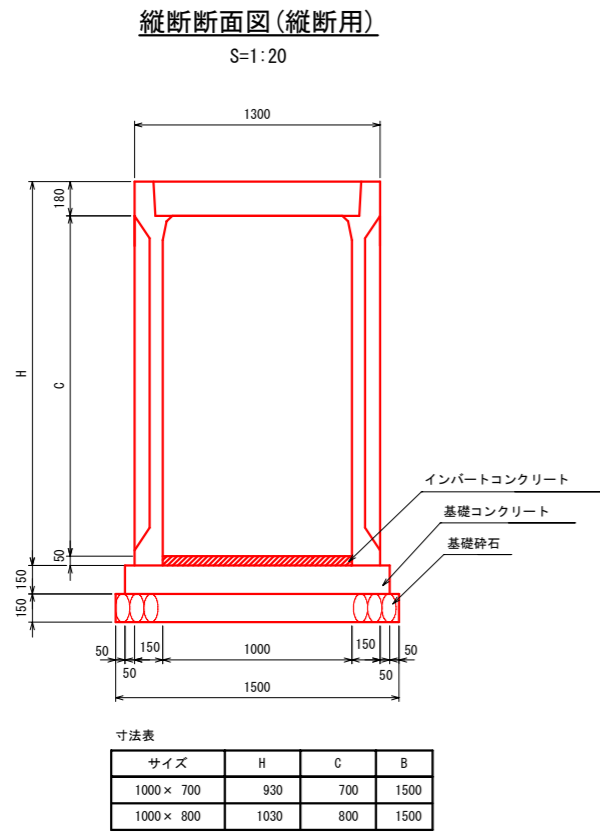
図面番号	10/10	縮尺	S=1:50
工種	道路整備事業		
種別	自由勾配側溝割付図 8	番号	1/1
路線名	市道 栗柄2号線		
工事箇所	府中市栗柄町		
府中市			

縮小: 50% (A1⇒A3)

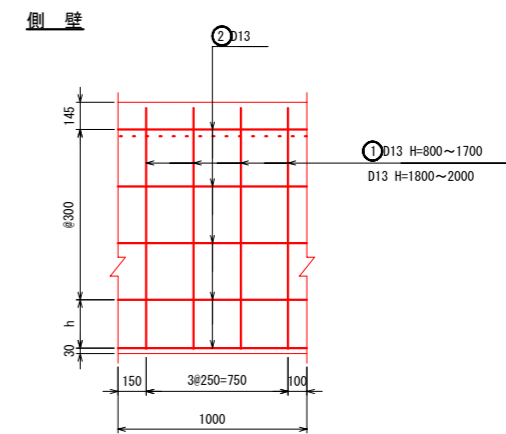
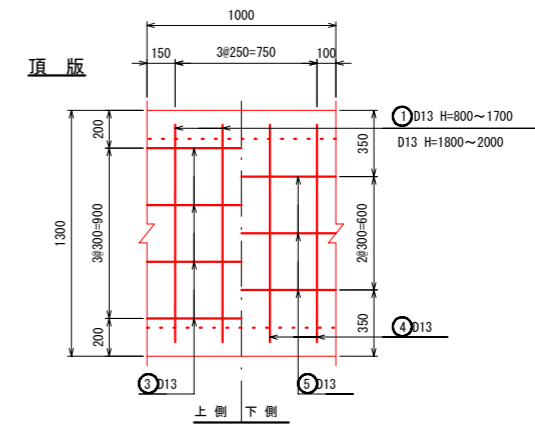
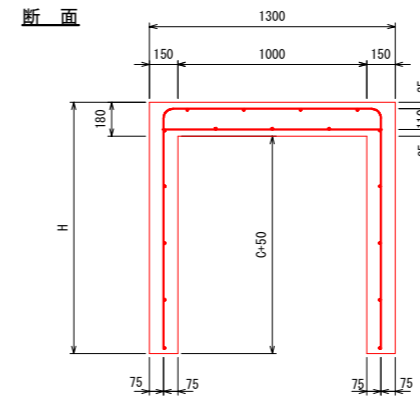
## 自由勾配側溝割付図 8

(参考図)

### B1000自由勾配側溝割付図(2/2)



**現場打ち断面図(標準用)**  
S=1:20



※ hは、300mm以下とする。  
コンクリート強度  $\sigma_{ck}=24N/mm^2$

数量表

名称	サイズ	規格	数量	単位	参考重量	備考
自由勾配側溝 縦断用	1000 × 700	L= 2000	1	本	1440kg	
	1000 × 800	L= 2000	3	本	1530kg	
自由勾配側溝 現場打ち	1000 × 800	L=	1.090	m		
コンクリート蓋	B1000 車道用	L= 500	7	枚	228kg	
グレーチング蓋	B1000 T-25用	L= 500	1	枚	80kg	
インバートコンクリート	18N/mm <sup>2</sup>		1.145	m <sup>3</sup>		
基礎コンクリート	18N/mm <sup>2</sup>		1.913	m <sup>3</sup>		
同上型枠			2.732	m <sup>2</sup>		
基礎砕石	t=150mm		13.658	m <sup>2</sup>		

※割付は製品1本につき施工伸び3mmを考慮している。

(1m当り)

サイズ	H (mm)	c (mm)	①	②	③	④	⑤	コンクリート 体積 (m <sup>3</sup> )	型枠 (m <sup>2</sup> )	鉄筋 重量 (kg)
			本数 L=	本数 L=	本数 L=	本数 L=	本数 L=			
1000 × 800	1030	800	4	8	4	4	3	0.489	4.760	31.92
			3080	1000	1000	1190	1000			