

仕 様 書

1 品 名 感染防止衣（救急救命士用）（上衣：コート型）ほか

2 数量及び規格等

(1) 同等品の可否の欄に「○」とあり、(3) で例示した基準品以外で参加する場合は、必ず同等品規格確認票により事前確認を受けること。「×」の場合は、同等品での参加は認めない。

(2) 同等品の可否の欄に「—」とある場合は、規格を満たすものであればメーカー・品番を問わない。
(規格を満たしているかどうかの事前確認及び同等品規格確認は受け付けない。)

内訳	品名	規格	サイズ ※各社の定める基準サイズとする	数量	単位	同等品の可否	
1	感染防止衣 (救急救命士用) (上衣：コート型)	○生地：不織布 【人工血液バリア性・ウイルスバリア性クラス6 以上又はバクテリアバリア性90%以上】 ・次の試験方法により性能を確認されたもの。 JIS-L-1096、JIS-L-1912 又は ASTM-F-2101-14 ○色及び名入れ：内訳1のとおり	S	51	1,901	着	○
			M	538			
			L	759			
			L L	483			
			3 L	70			
2	感染防止衣 (救急隊員用) (上衣：コート型)	○生地：不織布 【人工血液バリア性・ウイルスバリア性クラス6 以上又はバクテリアバリア性90%以上】 ・次の試験方法により性能を確認されたもの。 JIS-L-1096、JIS-L-1912 又は ASTM-F-2101-14 ○色及び名入れ：内訳2のとおり	S	50	2,038	着	○
			M	673			
			L	931			
			L L	331			
			3 L	40			
3	感染防止衣 (高度救助隊員用) (上衣：ジャンパー型)	○生地：不織布 【人工血液バリア性・ウイルスバリア性クラス6 以上又はバクテリアバリア性90%以上】 ・次の試験方法により性能を確認されたもの。 JIS-L-1096、JIS-L-1912 又は ASTM-F-2101-14 ○色及び名入れ：内訳3のとおり	M	21	60	着	○
			L	17			
			L L	22			
4	感染防止衣 (救助隊員用) (上衣：ジャンパー型)	○生地：不織布 【人工血液バリア性・ウイルスバリア性クラス6 以上又はバクテリアバリア性90%以上】 ・次の試験方法により性能を確認されたもの。 JIS-L-1096、JIS-L-1912 又は ASTM-F-2101-14 ○色及び名入れ：内訳4のとおり	M	15	50	着	○
			L	20			
			L L	15			
5	感染防止衣 (救急救命士用) (救急隊員用) (下衣：ズボン)	内訳5のとおり <u>※上衣と下衣は同社製とすること。</u>	S	80	4,124	着	○
			M	1,330			
			L	1,918			
			L L	691			
			3 L	105			

6	感染防止衣 (高度救助隊員用)	内訳6のとおり ※上衣と下衣は同社製とすること。	M	28	110	着	○
	(救助隊員用)		L	51			
	(下衣：ズボン)		LL	31			

(3) 基準品 ※基準品の内容が上記規格の付属品を満たしていない場合は付属させること。

内訳	メーカー・品番等		
1	ミドリ安全株式会社 40-59-6307	株式会社アイテックス エコノミック感染防止衣 ジャケットタイプ	エイブル山内株式会社 マックスガード救急活動用感染防止 衣2765-RS(レギュラータイプ)
2	ミドリ安全株式会社 40-59-6307	株式会社アイテックス エコノミック感染防止衣 ジャケットタイプ	エイブル山内株式会社 マックスガード救急活動用感染防止 衣2765-RS(レギュラータイプ)
3	ミドリ安全株式会社 40-59-6308	株式会社アイテックス エコノミック感染防止衣 ジャンパータイプ	エイブル山内株式会社 マックスガード救急活動用感染防止 衣2765-JS(ジャンパータイプ)
4	ミドリ安全株式会社 40-59-6308	株式会社アイテックス エコノミック感染防止衣 ジャンパータイプ	エイブル山内株式会社 マックスガード救急活動用感染防止 衣2765-JS(ジャンパータイプ)
5	ミドリ安全株式会社 40-59-6309	株式会社アイテックス エコノミック感染防止衣 下衣	エイブル山内株式会社 マックスガード救急活動用感染防止 衣2775-S(ズボン)
6	ミドリ安全株式会社 40-59-6309	株式会社アイテックス エコノミック感染防止衣 下衣	エイブル山内株式会社 マックスガード救急活動用感染防止 衣2775-S(ズボン)

3 取付け・設置等

上衣・下衣とも、1着ごとにポリプロピレン製の袋に収納し、個別にて納入すること。

4 納入場所

東広島消防署

5 納入期限

令和5年12月22日(金)

6 その他

受注者は契約締結後、仕様の細部について発注者と打合せを行うこと。

7 問い合わせ先(発注担当課)

竹原消防署 救急係

電話(0846)23-0119(直通)

ファックス(0846)22-0957

内訳1 コート型上衣 (救急救命士用)

形状及び寸法

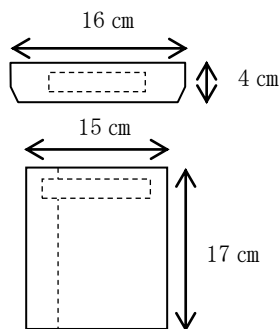
【襟】 立ち襟タイプ

襟端に面ファスナーを取り付け、襟の外側をメス内側をオスとする。内側中央に吊り下げループ及びサイズ表示用片布を取り付ける。

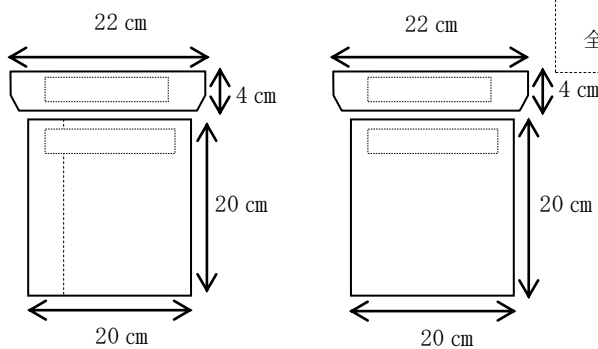
【ポケット】

ポケットはいずれも内側に面ファスナー等、落下防止措置を講ずる。

【※1 胸ポケット及び蓋】



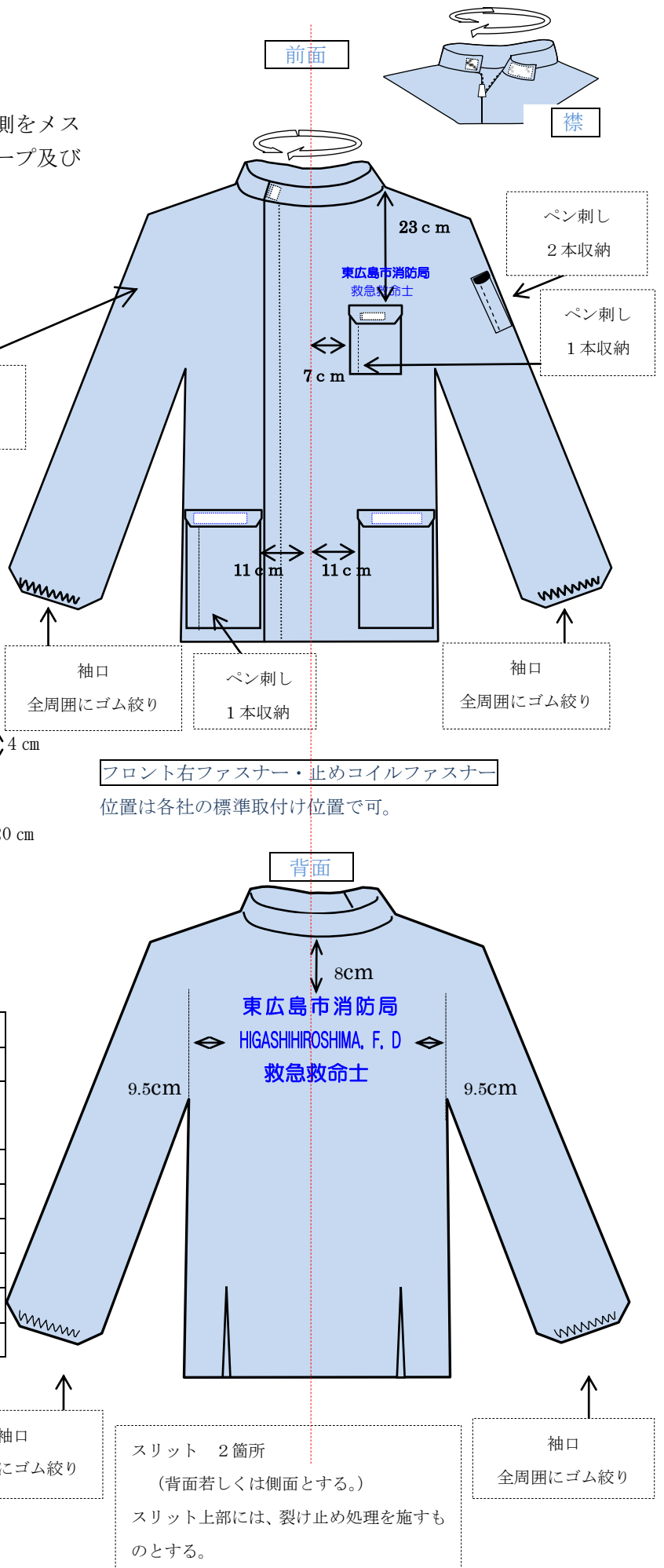
【※2 胴左右ポケット及び蓋】



【※3 左肩ポケット】

・ペンが2本入るポケットとし、蓋は不要

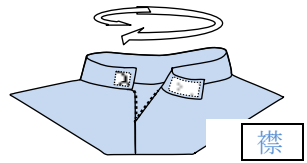
名入れ (救急救命士用)		
字体	丸型ゴシック	
文字色	青色又は紺色 (反射ネーム印刷加工)	
サイズ【位置・名称・規格(縦×横)】		
左胸	東広島市消防局	2 cm × 11 cm
	救急救命士	1.5 cm × 7 cm
背中	東広島市消防局	5 cm × 30 cm
	HIGASHIHIROSHIMA F.D	3 cm × 30 cm
	救急救命士	3 cm × 15 cm



内訳2 コート型上衣（救急隊員用）

形状及び寸法

※内訳1及び内訳2は、形状、性能及び構造など、主たる部分を同一とし左胸及び背中への名入れのみ異なるものとする。



【胸ポケット及び蓋】

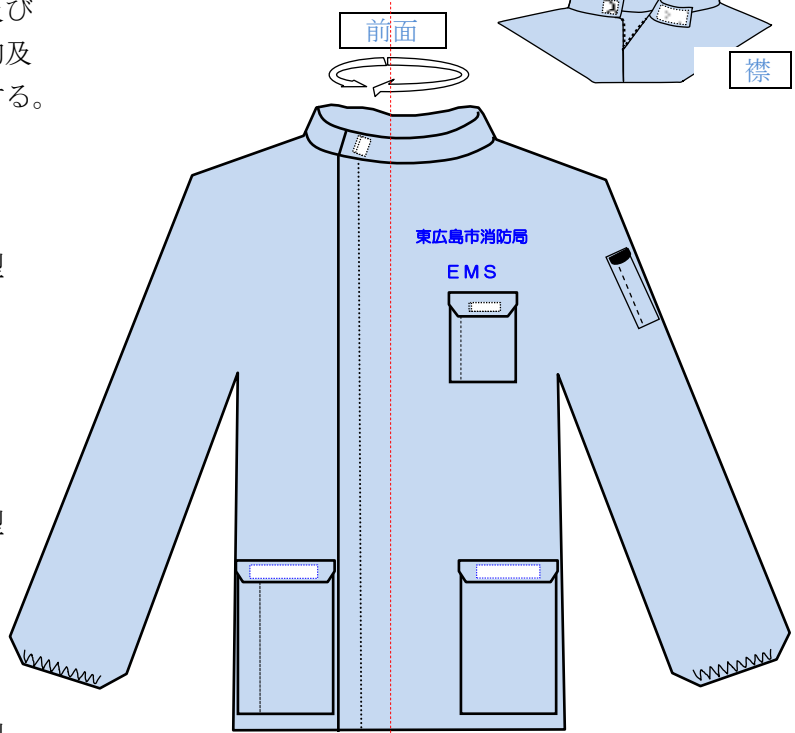
取り付け位置及び規格は、コート型内訳1※1と同様

【胴左右ポケット及び蓋】

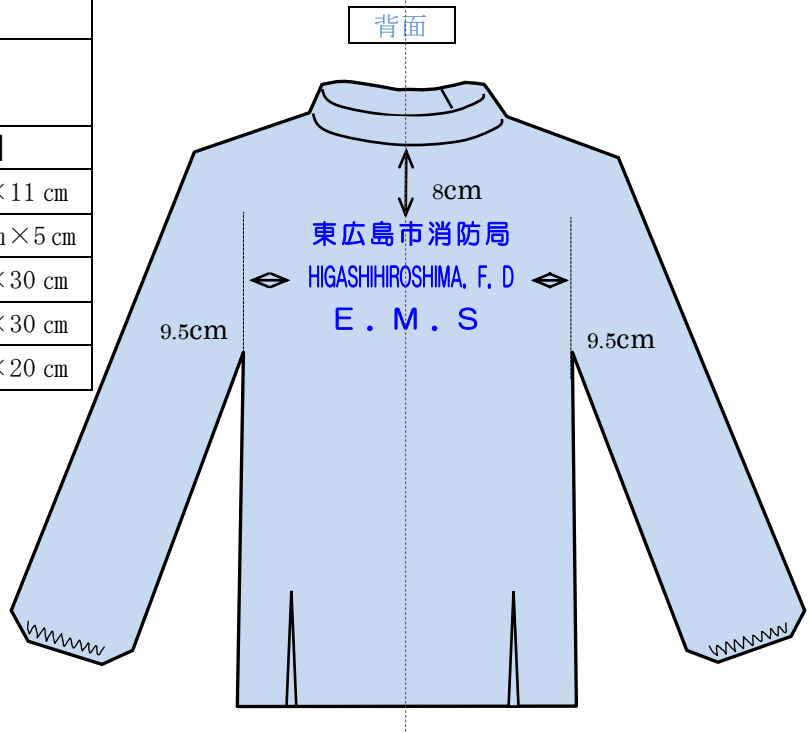
取り付け位置及び規格は、コート型内訳1※2と同様

【左肩ポケット】

取り付け位置及び規格は、コート型内訳1※3と同様



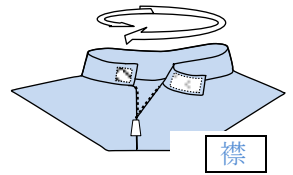
名入れ（救急隊員用）		
字体	丸型ゴシック	
文字色	青色又は紺色 (反射ネーム印刷加工)	
サイズ【位置・名称・規格(縦×横)】		
左胸	東広島市消防局	2 cm×11 cm
	E.M.S	1.5 cm×5 cm
背中	東広島市消防局	5 cm×30 cm
	HIGASHIHIROSHIMA F.D	3 cm×30 cm
	E.M.S	3 cm×20 cm



内訳3 ジャンパー型上衣

【襟】 立ち襟タイプ

襟端に面ファスナーを取り付け、襟の外側をメス内側をオスとする。内側中央に吊り下げループ及びサイズ表示用片布を取り付ける。



【ポケット】

ポケットはいずれも内側に面ファスナー等、落下防止措置を講ずる。

【胸ポケット及び蓋】

取り付け位置及び規格は、コート型内訳 1※1 と同様

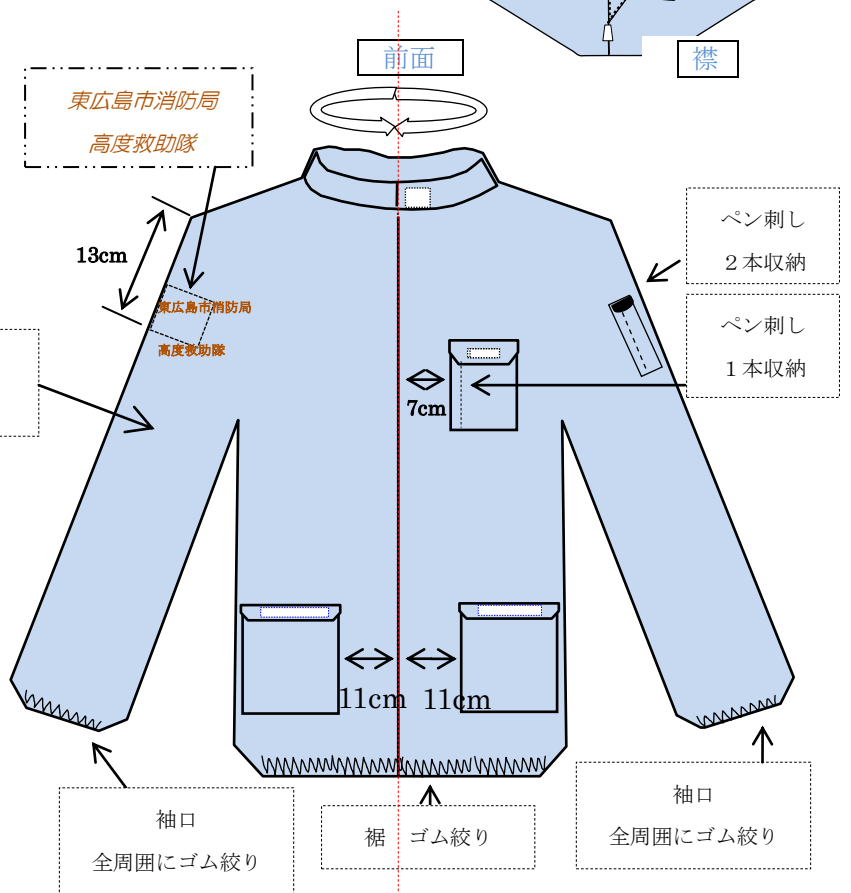
生地色
ライトブルー

【胸左右ポケット及び蓋】

取り付け位置及び規格は、コート型内訳 1※2 と同様

【左肩ポケット】

取り付け位置及び規格は、コート型内訳 1※3 と同様



背面

名入れ (高度救助隊用)		
字体	丸型ゴシック	
文字色	橙色 (反射ネーム印刷加工)	
サイズ【位置・名称・規格(縦×横)】		
右肩	東広島市消防局	2 cm × 11 cm
	高度救助隊	2 cm × 9 cm
背中	東広島市消防局	5 cm × 30 cm
	HIGASHIHIROSHIMA F.D	3 cm × 30 cm
	高度救助隊	3 cm × 15 cm



内訳4 ジャンパー型上衣

形状および寸法

※内訳3及び内訳4は、形状、性能及び構造など、主たる部分を同一とし右肩及び背中への名入れのみ異なるものとする。



【胸ポケット及び蓋】

取り付け位置及び規格は、コート型内訳1※1と同様

【胸左右ポケット及び蓋】

取り付け位置及び規格は、コート型内訳1※2と同様

【左肩ポケット】

取り付け位置及び規格は、コート型内訳1※3と同様



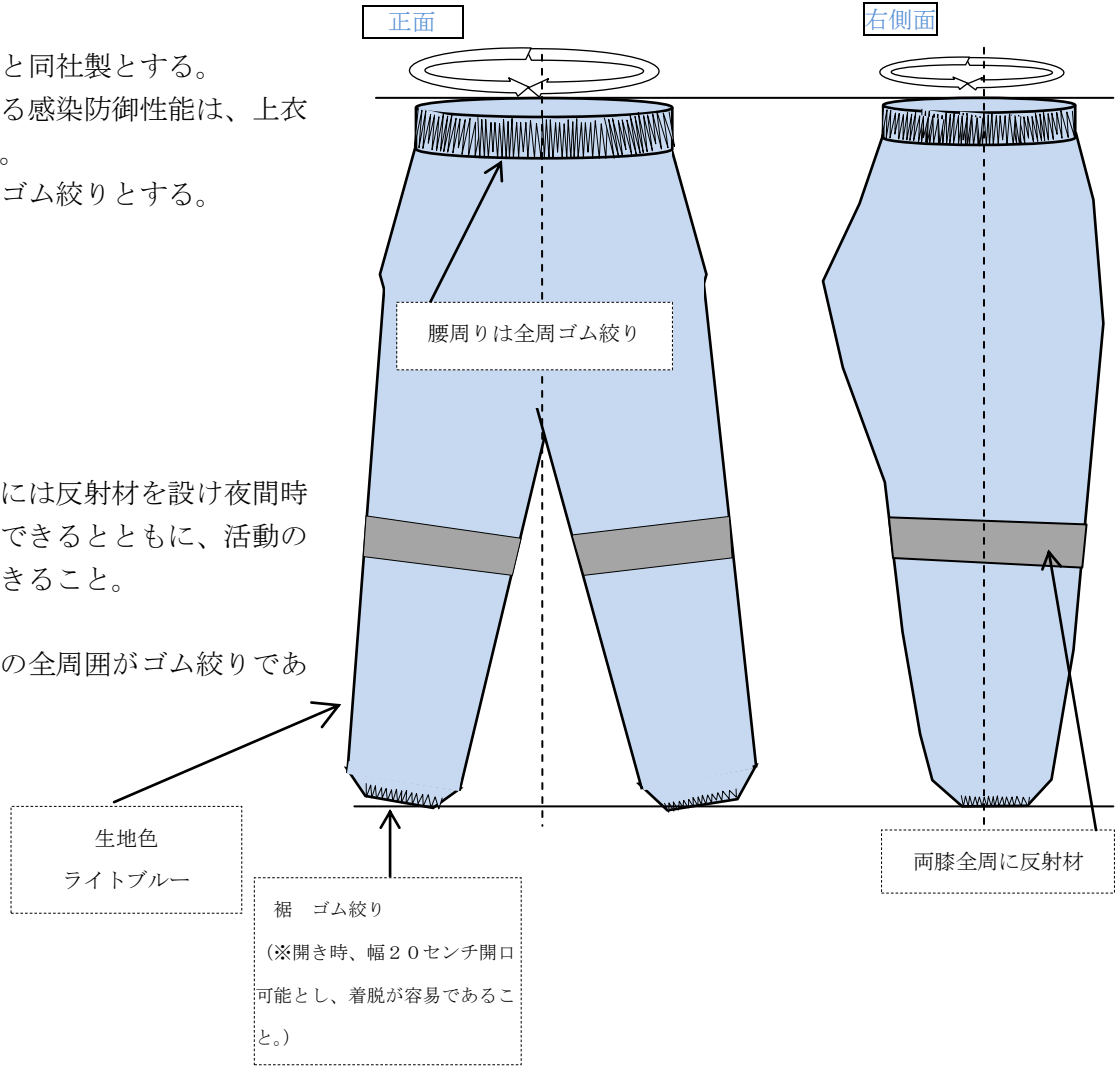
名入れ（救助隊用）		
字体	丸型ゴシック	
文字色	橙色（反射ネーム印刷加工）	
サイズ【位置・名称・規格（縦×横）】		
右肩	東広島市消防局	2 cm × 11 cm
	救助隊	2 cm × 6 cm
背中	東広島市消防局	5 cm × 30 cm
	HIGASHIHIROSHIMA F.D	3 cm × 30 cm
	救助隊	3 cm × 20 cm

内訳5 下衣：ズボン

下衣は上衣と同社製とする。
下衣における感染防御性能は、上衣
と同一とする。
腰部全周はゴム絞りとする。

下衣の一部には反射材を設け夜間時
に注意を喚起できるとともに、活動の
安全が担保できること。

両裾は、その全周囲がゴム絞りであ
ること。



内訳6 下衣：ズボン

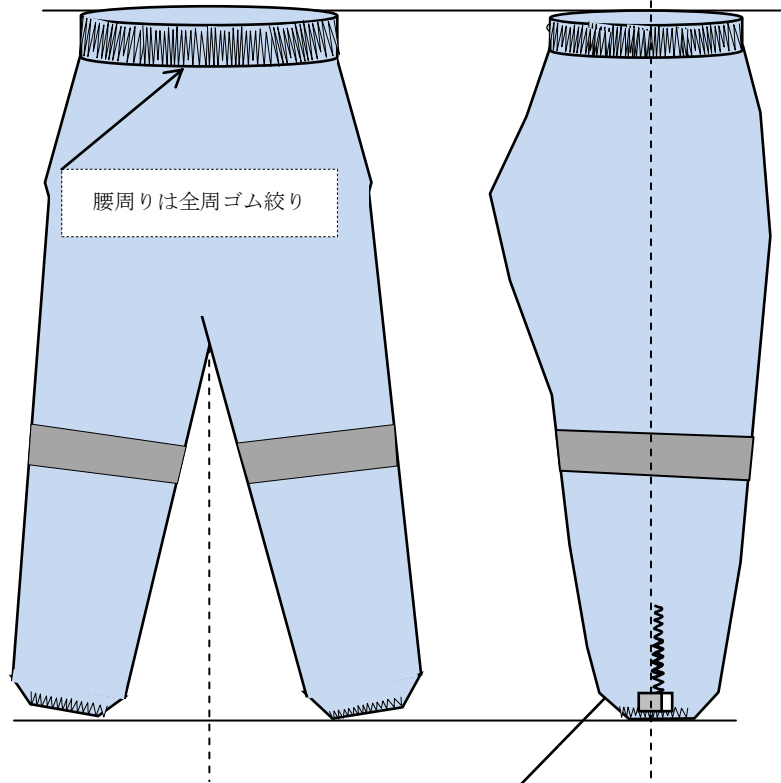
(救助隊員用)

形状および寸法

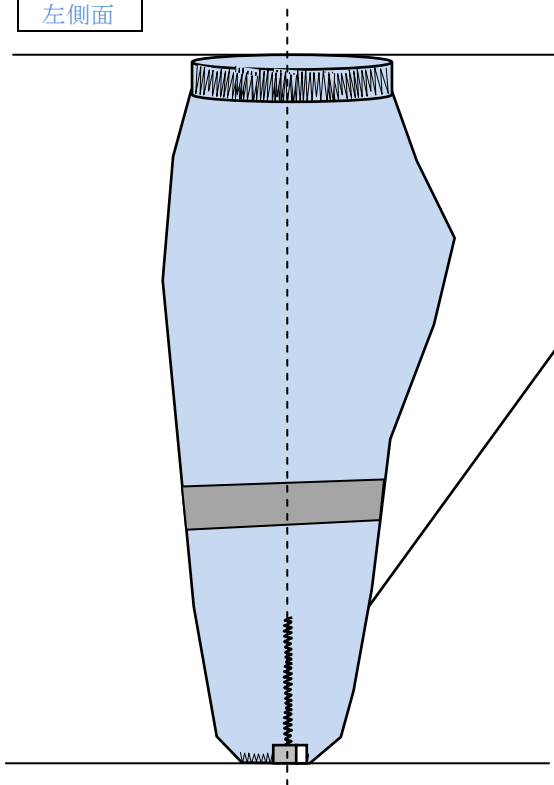
※内訳5及び内訳6は、性能及び構造などは、同様であるが、左右の裾部分にコイルファスナーを設置し、裾の一部が解放でき着脱を容易とすること。

正面

右側面



左側面



裾はゴム絞りであり、両側面に面ファスナー、止めコイルファスナーを設置、裾部分を開放可能とし、着脱が容易であること。
(※開き時、幅20センチ開口可能とし、着脱が容易であること。)