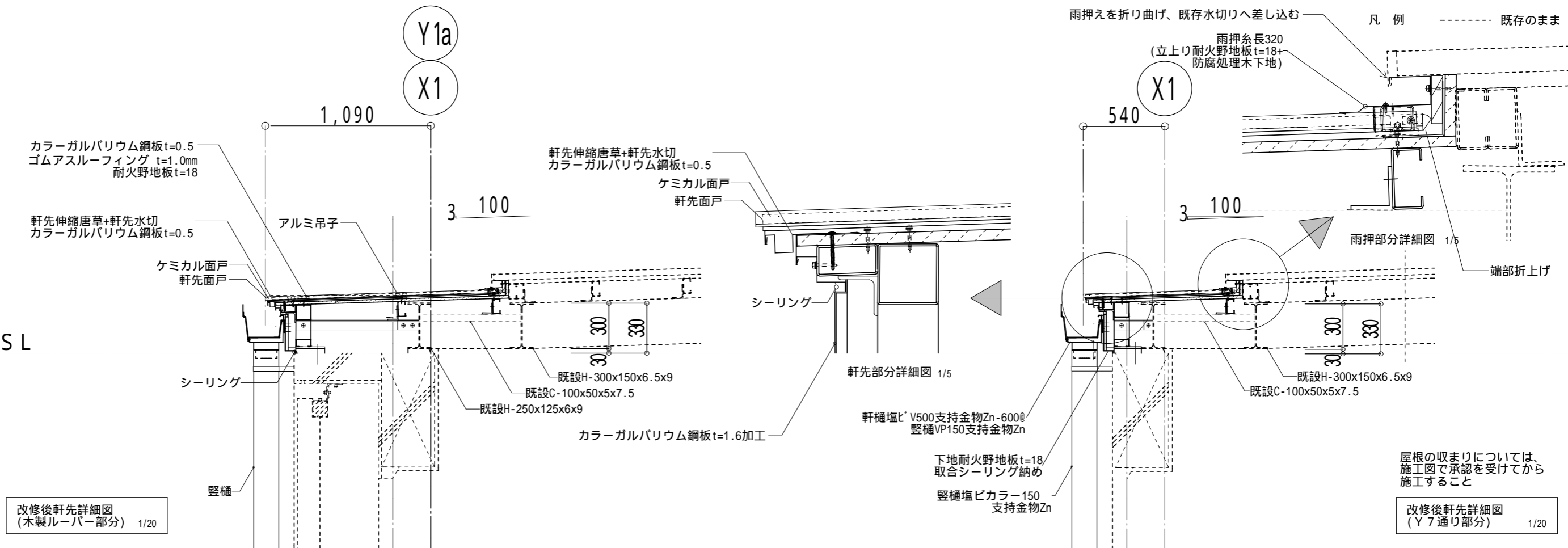
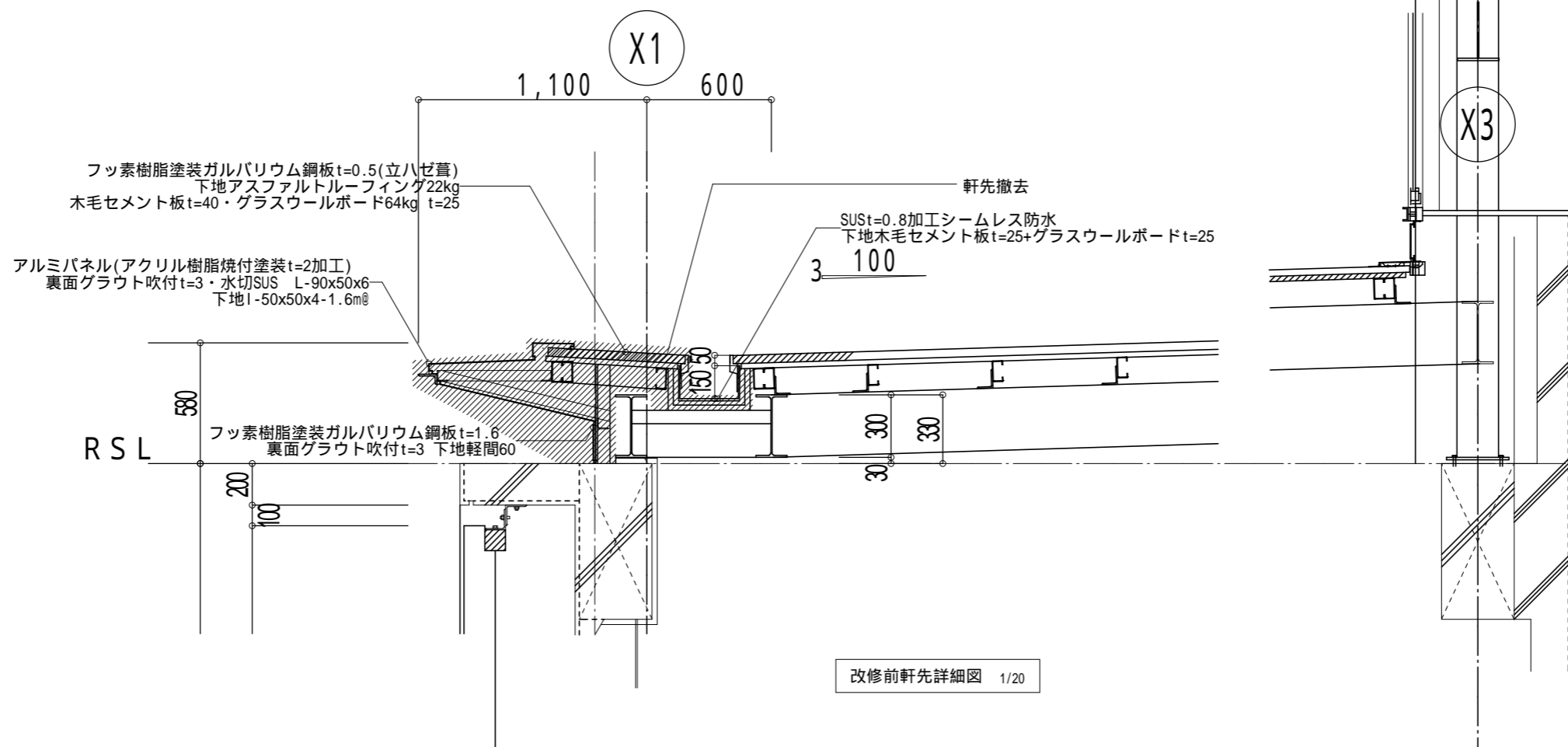
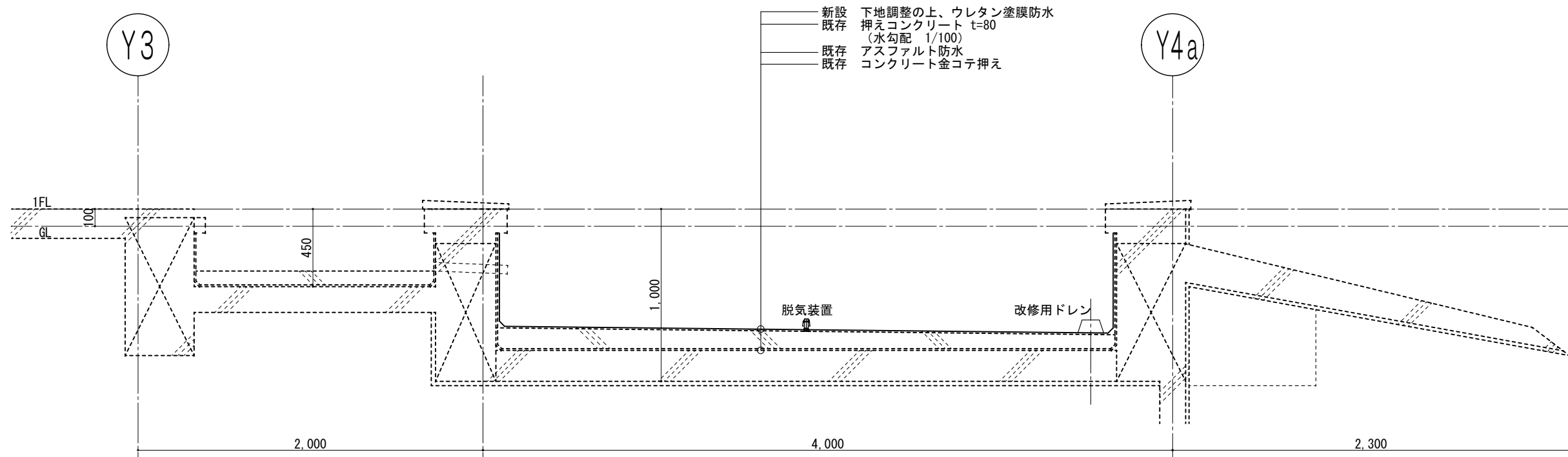


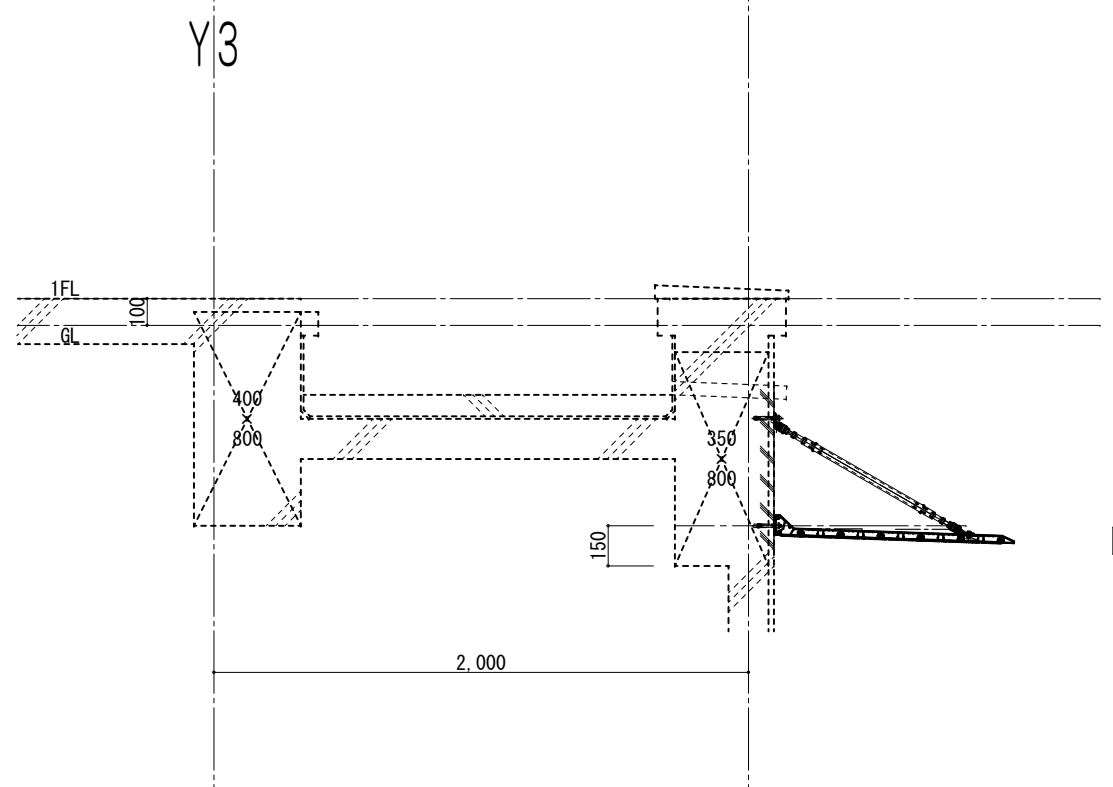
凡例  撤去範囲



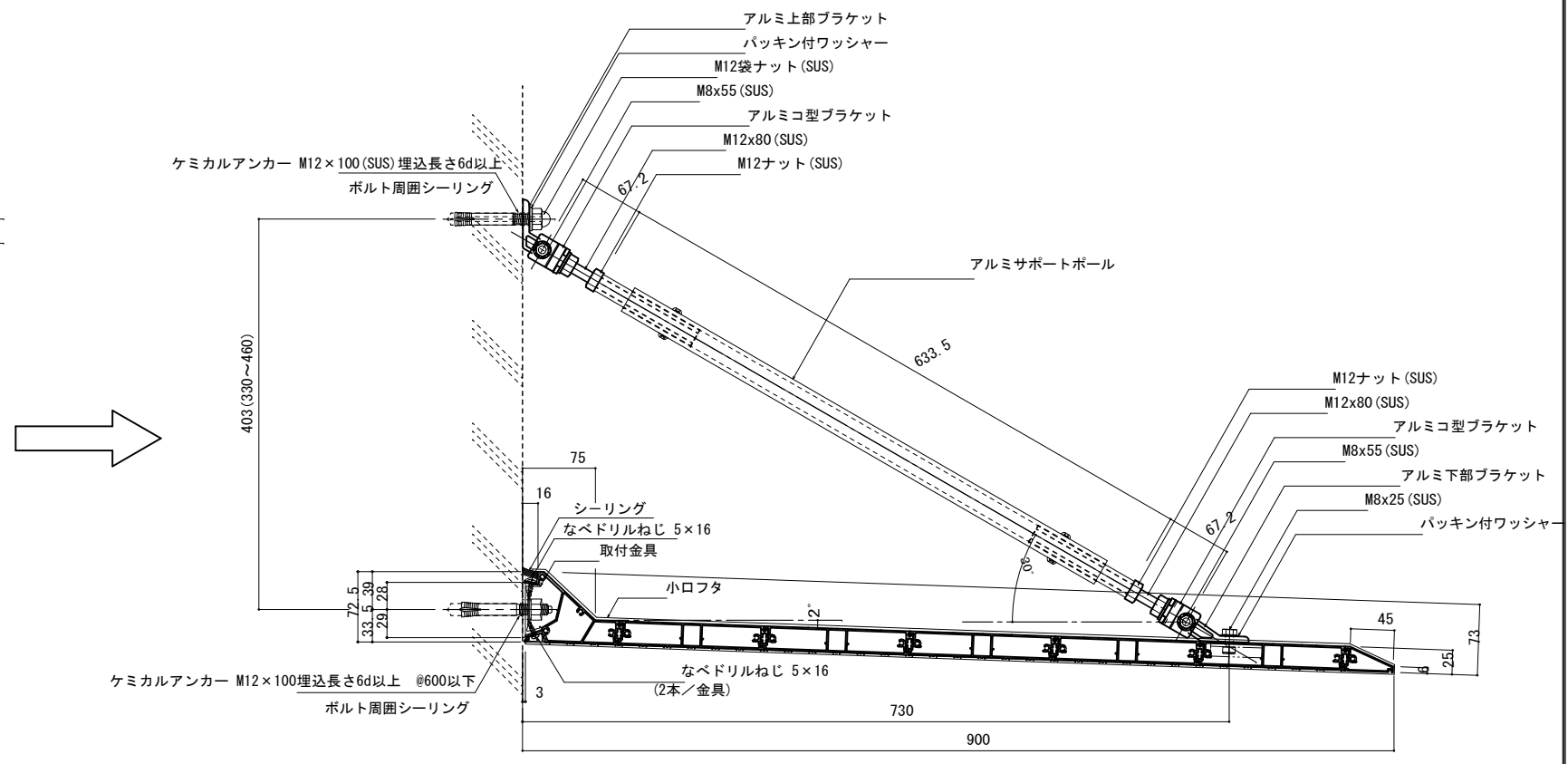
| | | | | | | | | | | | | | | |
|------|--|-----------------|------|----|----|-----|-----------------------------|------|---------------------------|----|------|------|---------------------|----------|
| 事務所名 | 株式会社 小西建築設計事務所 1級建築士事務所 広島県登録22(1)第0861号 | | | 日付 | 縮尺 | 工事名 | 令和8年度 庁舎管理事務 福富支所外部等改修工事 | 図面名称 | 2階屋根部分改修詳細図 軒先・雨押部分詳細図 | 縮尺 | 1/20 | 図面番号 | A-62 枚の内 38号図 | ' 250604 |
| | 管理建築士 | 1級建築士登録第320842号 | 大塚規正 | | | | | | | | | | | |



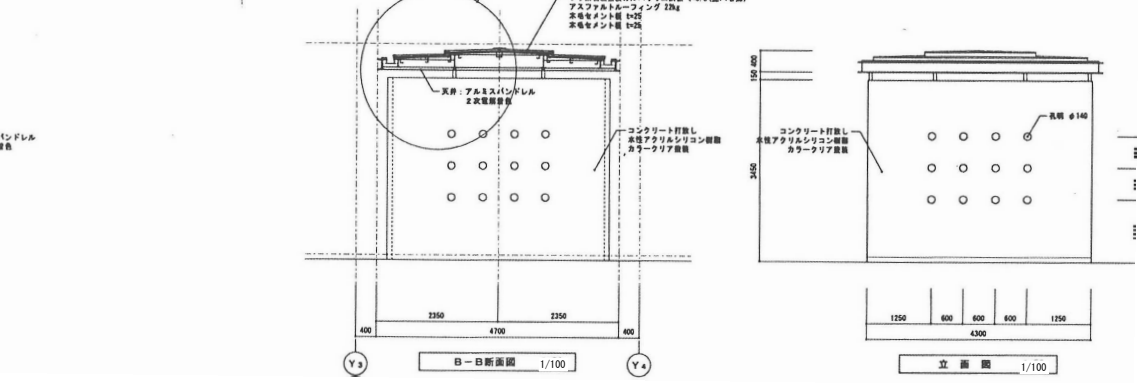
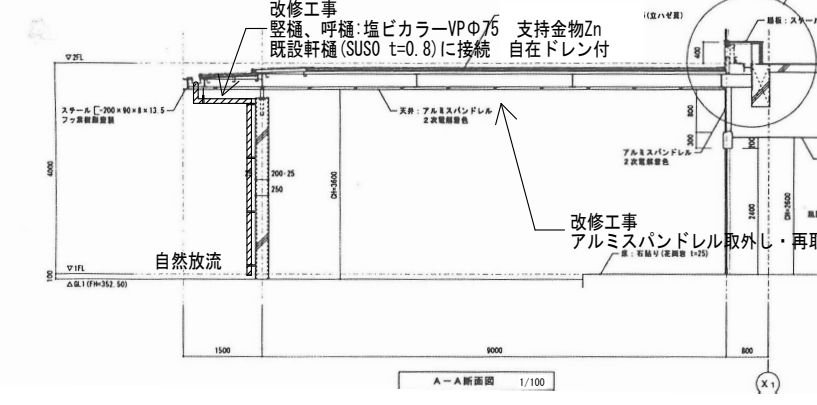
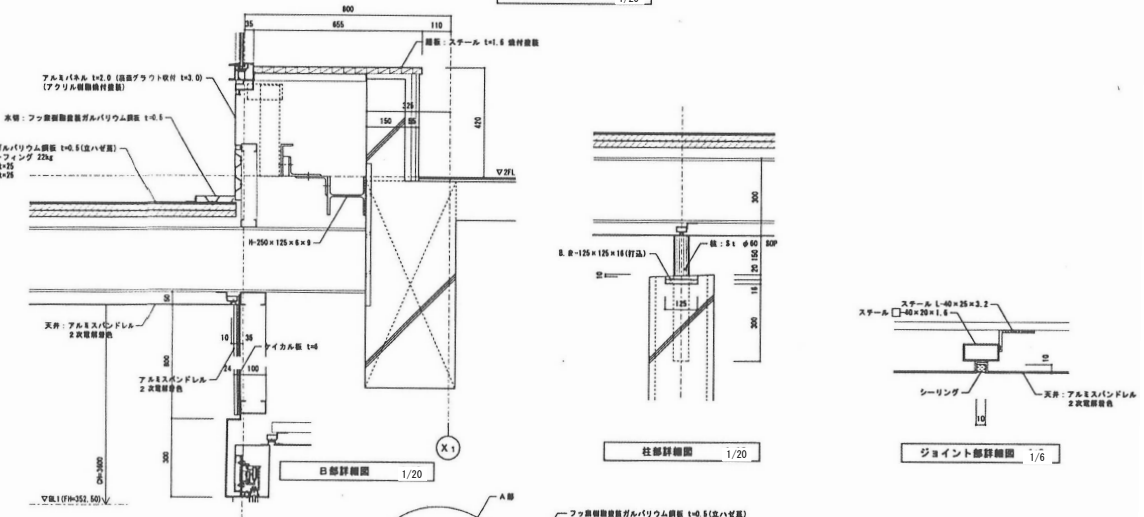
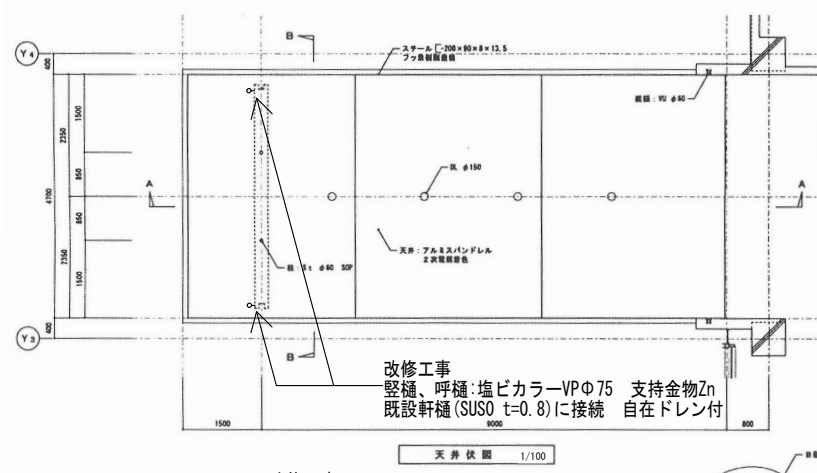
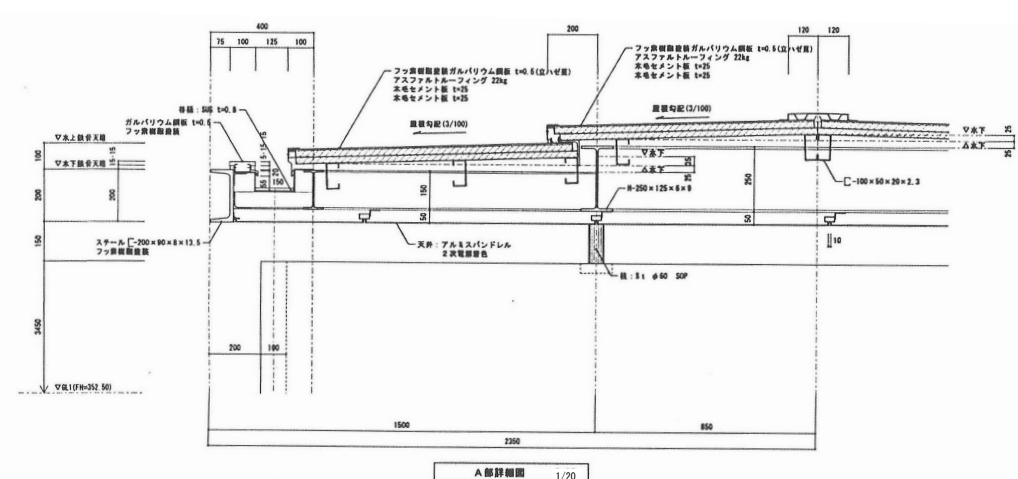
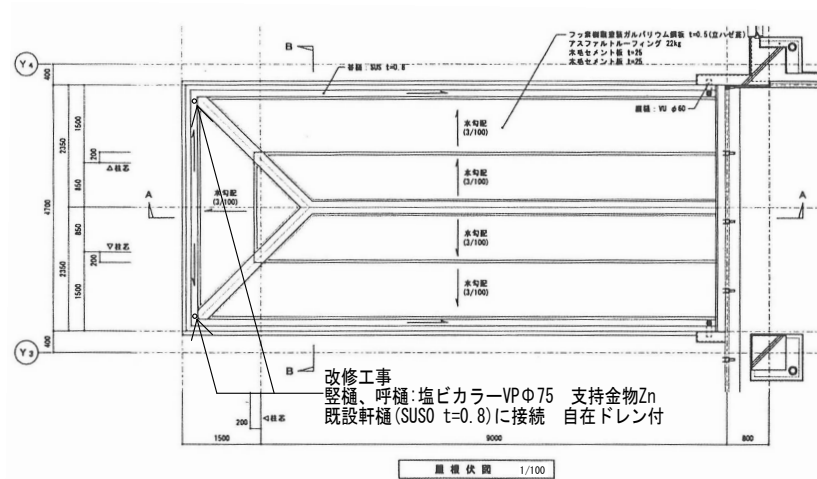
1階屋上緑化の改修後詳細図 1/20

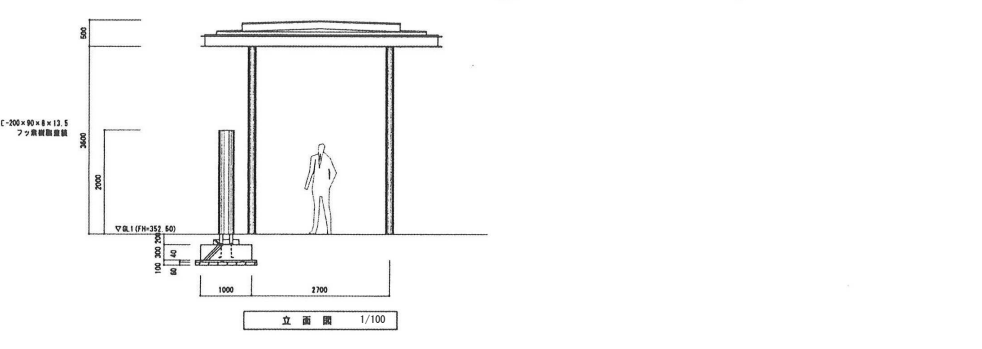
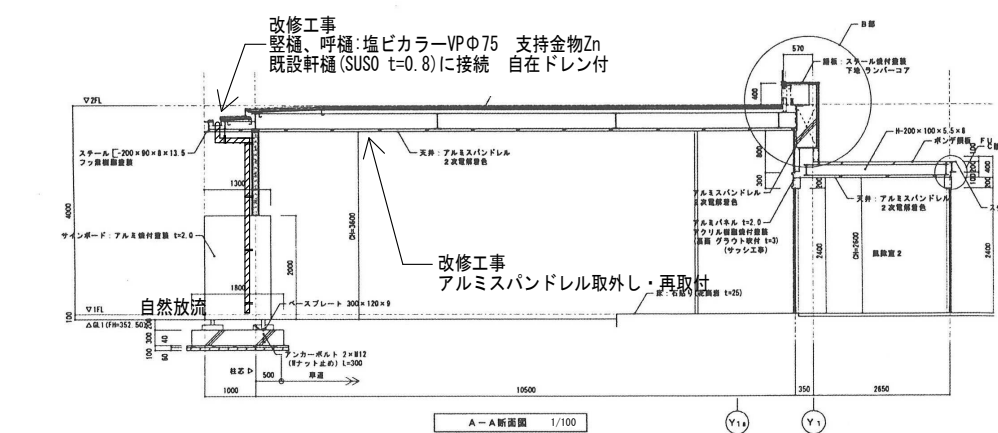
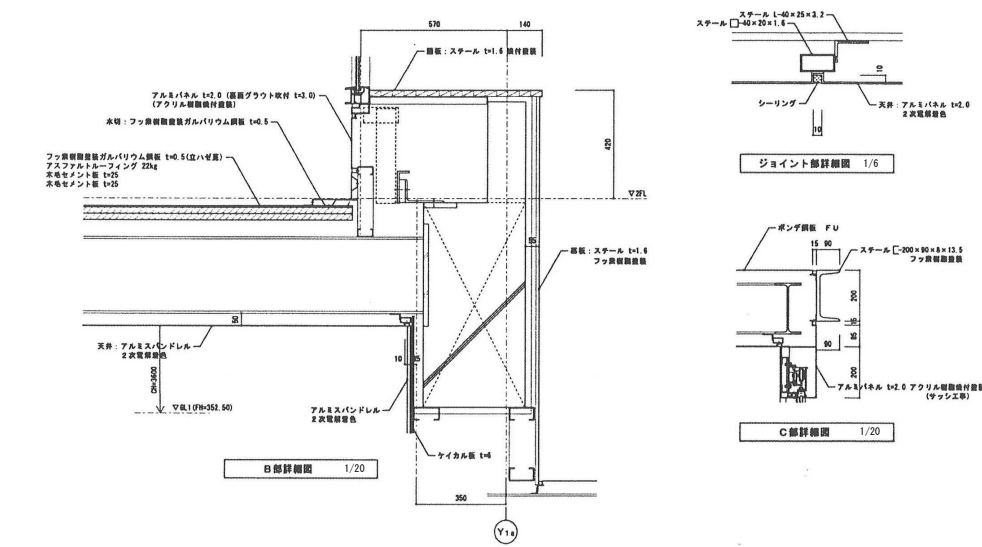
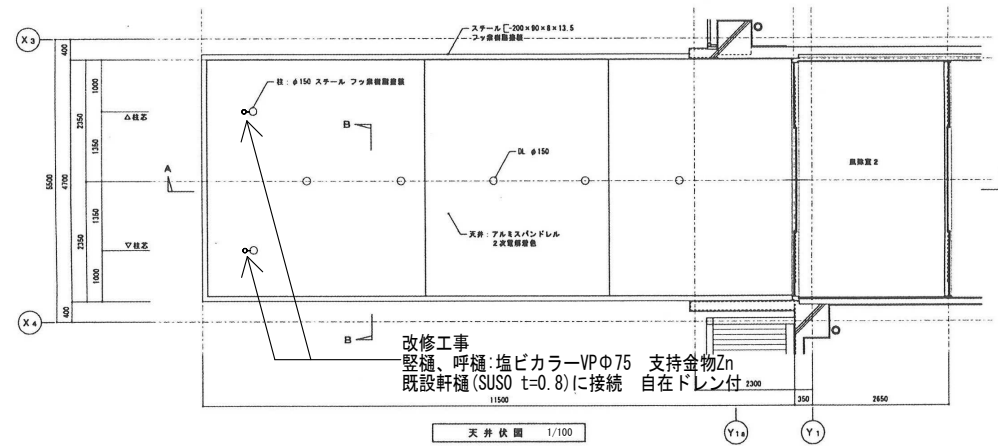
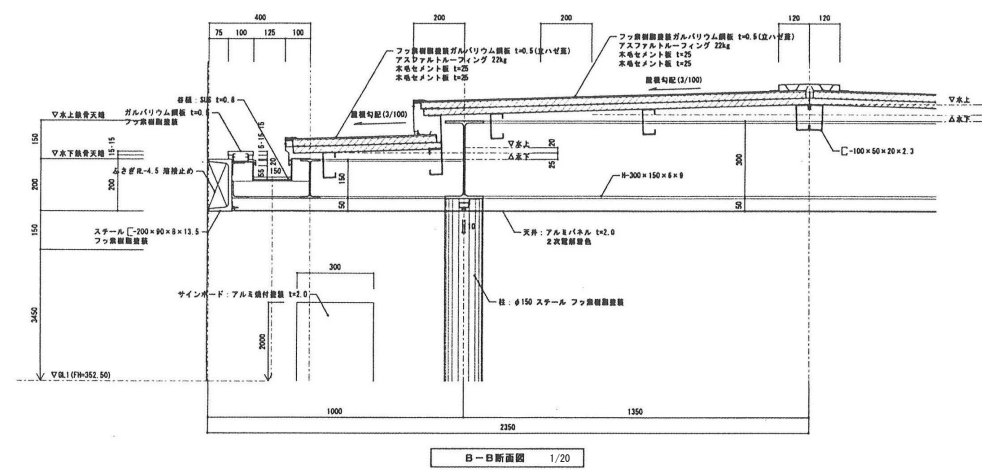
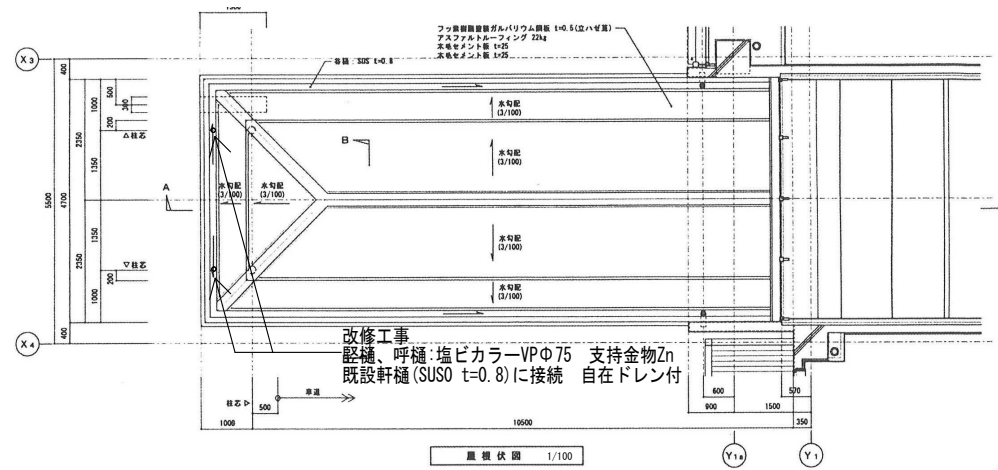


アルミ製小庇取付詳細図 1/20



アルミ製小庇取付詳細図 1/5

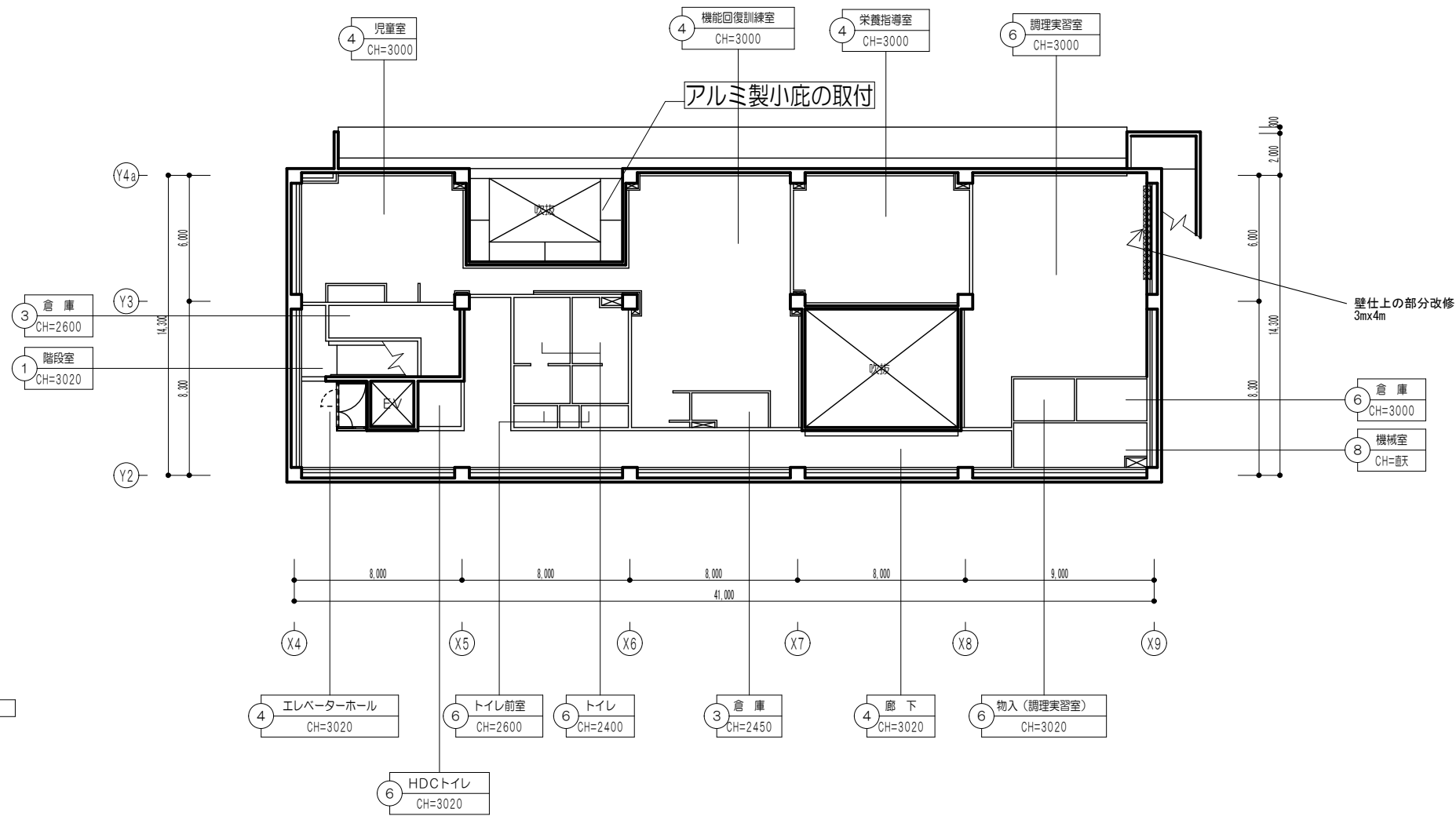




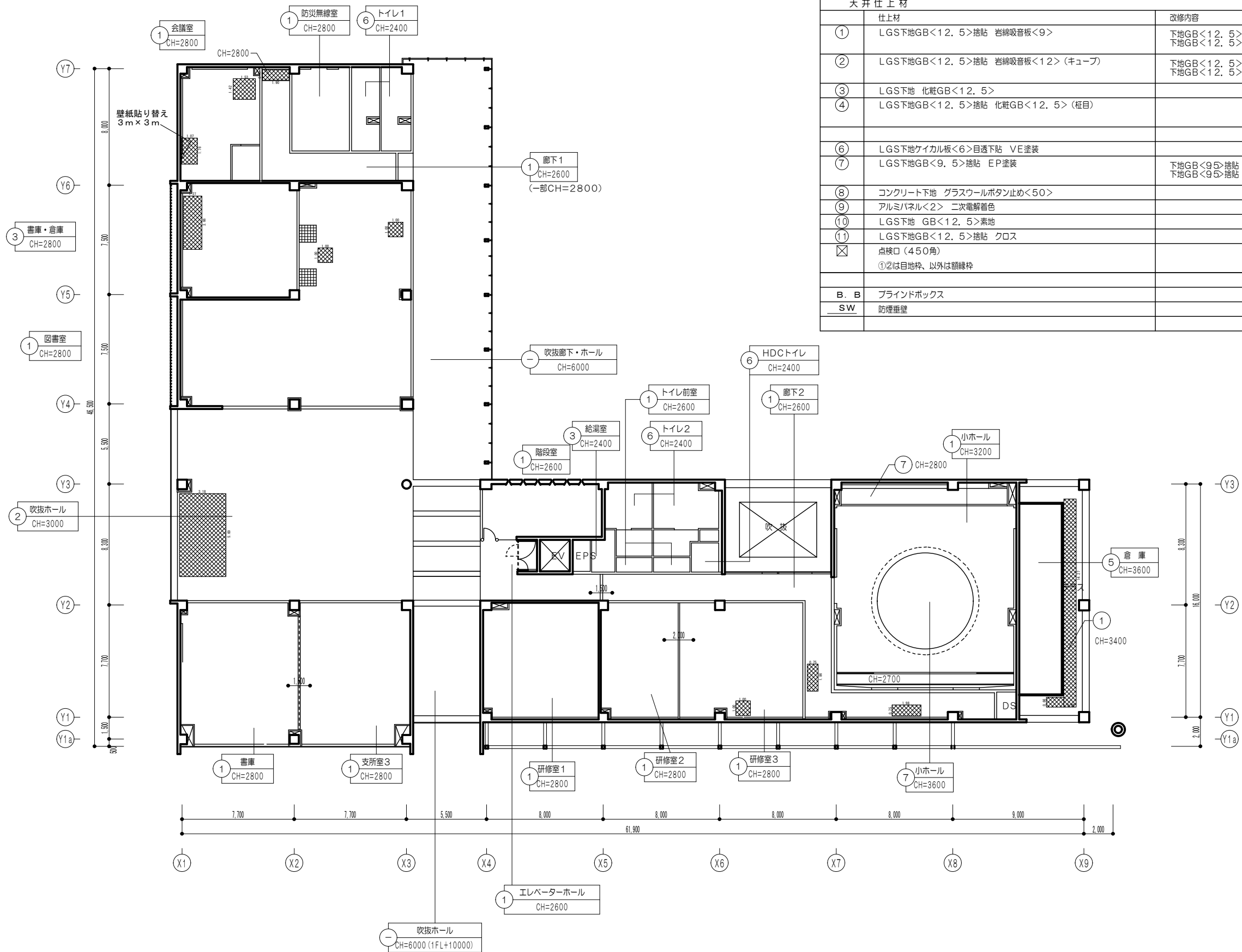
改修部分を示す

| 天井仕上材 | | 改修内容 |
|-------|---------------------------------|------|
| ① | 仕上材 LGS下地GB<12.5>捨貼 岩綿吸音板<9> | / |
| ② | LGS下地GB<12.5>捨貼 岩綿吸音板<12>(キューブ) | |
| ③ | LGS下地 化粧GB<12.5> | |
| ④ | LGS下地GB<12.5>捨貼 化粧GB<12.5>(柱目) | |
| ⑥ | LGS下地ケイカル板<6>目透下貼 VE塗装 | |
| ⑦ | LGS下地GB<9.5>捨貼 EP塗装 | |
| ⑧ | コンクリート下地 クラスワールボタ止め<50> | |
| ⑨ | アルミパネル<2> 二次電解着色 | |
| ⑩ | LGS下地 GB<12.5>素地 | |
| ⑪ | LGS下地GB<12.5>捨貼 クロス | |
| ☒ | 点検口(450角) ①②は目地枠、以外は額縁枠 | |
| B. B | ブラインドボックス | |
| SW | 防煙垂壁 | |

※天井の改修は無
壁紙の張替のみ



地階 天井伏図



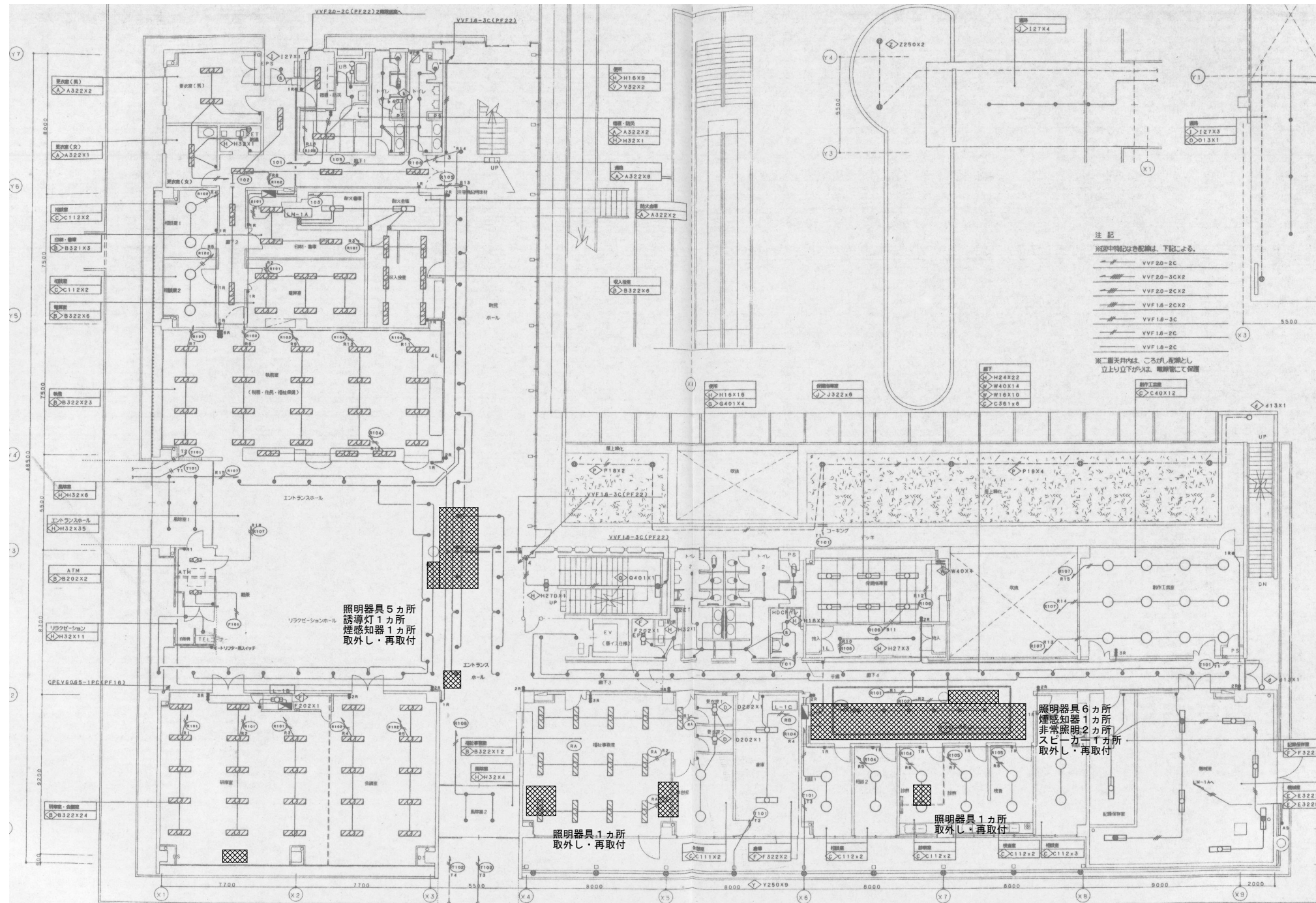
改修部分を示す

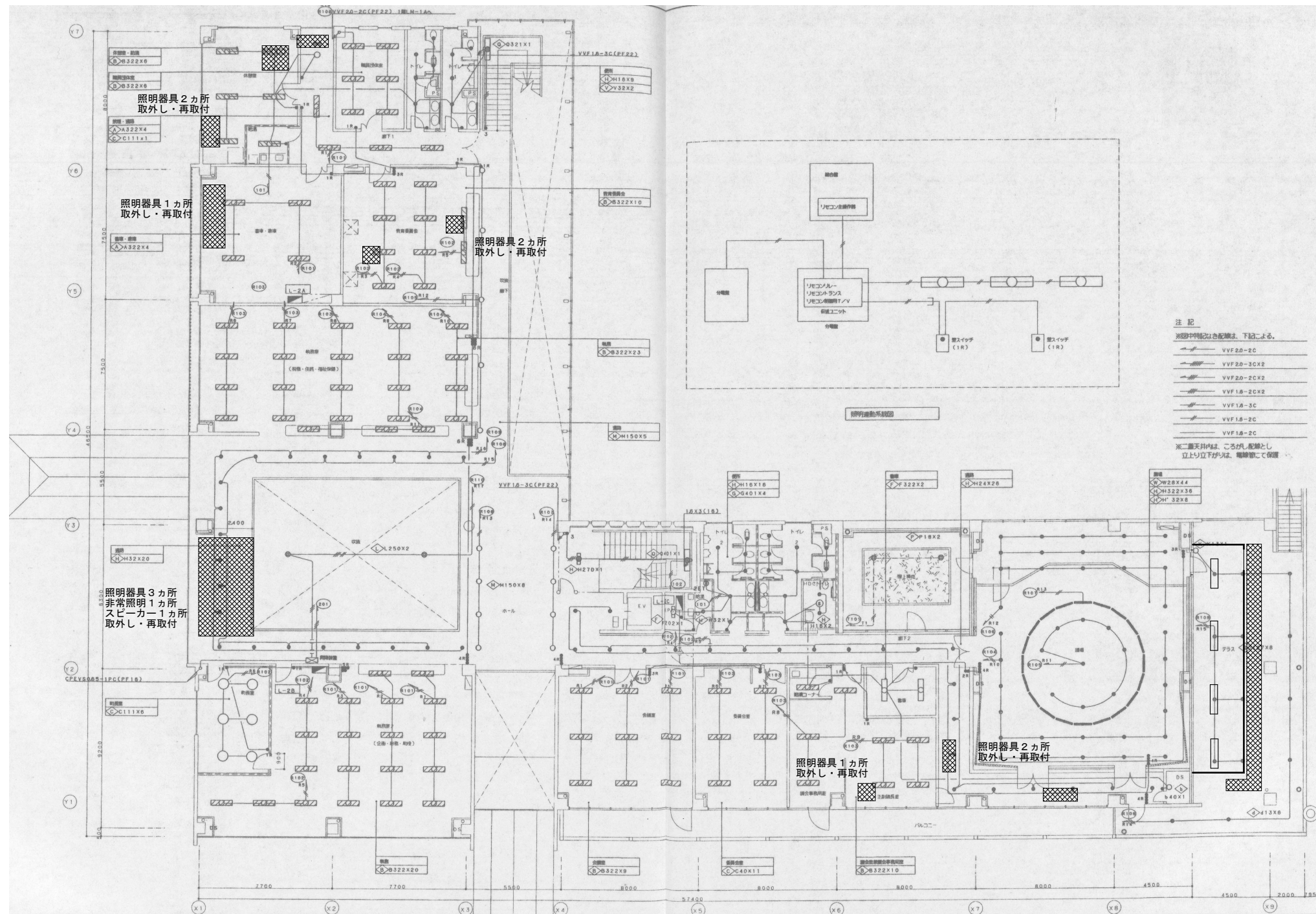
| 天井仕上材 | | |
|-----------------------------------|---|--|
| 仕上材 | 改修内容 | |
| ① LGS下地GB<12.5>捨貼 岩綿吸音板<9> | 下地GB<12.5>捨貼 岩綿吸音板<9>撤去の上、下地GB<12.5>捨貼 岩綿吸音板<9>新設 | |
| ② LGS下地GB<12.5>捨貼 岩綿吸音板<12>(キューブ) | 下地GB<12.5>捨貼 岩綿吸音板<12>(キューブ)撤去の上、下地GB<12.5>捨貼 岩綿吸音板<12>(キューブ)新設 | |
| ③ LGS下地 化粧GB<12.5> | | |
| ④ LGS下地GB<12.5>捨貼 化粧GB<12.5>(柱目) | | |
| ⑥ LGS下地ケイカル板<6>目透下貼 VE塗装 | | |
| ⑦ LGS下地GB<9.5>捨貼 EP塗装 | 下地GB<9.5>捨貼 EP塗装撤去の上、下地GB<9.5>捨貼 EP塗装新設 | |
| ⑧ コンクリート下地 グラスウールボタン止め<50> | | |
| ⑨ アルミパネル<2> 二次電解着色 | | |
| ⑩ LGS下地 GB<12.5>素地 | | |
| ⑪ LGS下地GB<12.5>捨貼 クロス | | |
| ☒ 点検口(450角) | | |
| ①②は目地枠、以外は額縁枠 | | |
| B. B | ブラインドボックス | |
| SW | 防煙垂壁 | |

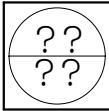
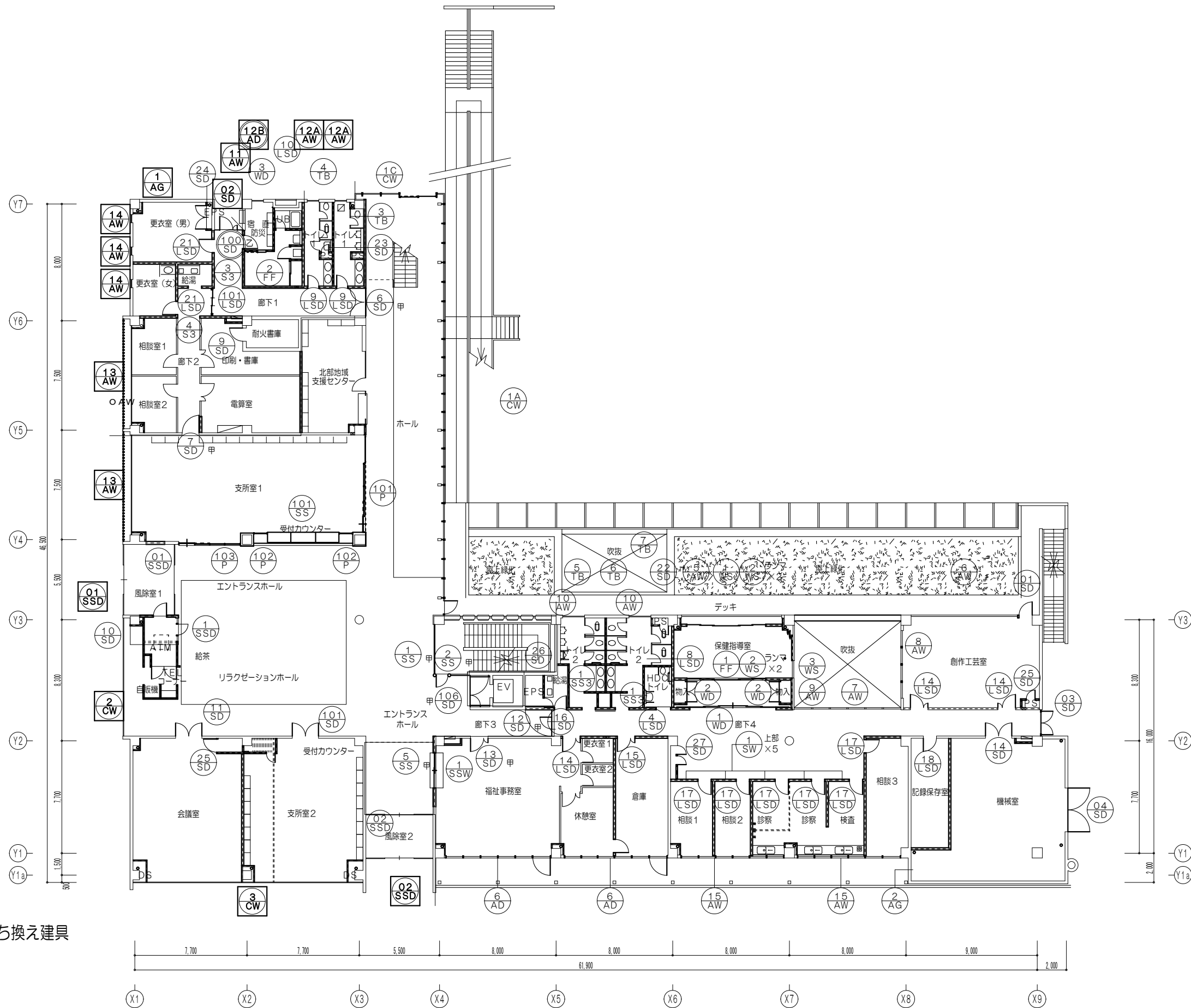
2階 天井伏図

照明器具姿図

| | | | | | | | | | | | | | |
|--|--|---|--|--|--|---|--|--|--|---|--|---|--|
| A | | B | | C | | E | | F | | G | | H | |
| A322 FHF32WX2(埋込) FRS-18F1-322(PN) | | B202 FL20WX2(埋込) B321 FHF32WX1(埋込) B322 FHF32WX2(埋込) FRS-15-322 | | C361 FML36WX1(埋込) C111 FHC100WX1(埋込) C112 FHC100WX2(埋込) | | E322D FHF32WX2(電池内蔵型) K1-FSR2-322 E322 FHF32WX2 FSR2-322 | | F201 FT20WX1 F202 FT20WX2 F321 FHF32WX1(ガード付) F322 FHF32WX2 | | G321 FHF32WX1(トラフ) FSS9-322 | | H16 ダウンライト FHT16W H24 ダウンライト FHT24W H27 ダウンライト FDL27W H27D ダウンライト FDL27W 本枠 H32 ダウンライト FHT32W H32' ダウンライト FHT32W H322 ダウンライト FHT32WX2 | |
| I | | J | | K | | L | | M | | N | | O | |
| I27 ダウンライト FDL27W | | J301 FCL30WX1 J322 FHF32WX2 | | K13 FDL13W(WP) | | L250 ダウンライト MF250WX1 オートリレー | | M150 ブラケット/セビーム150W | | N13 FML13WX1 | | O13 ガーデンライト・門打 FDL13W | |
| P | | Q | | R | | R' | | S | | S' | | T | |
| P18 ガーデンライト・門打 FPL18W | | Q361 FPL36WX1 Q401 FLR40WX1 | | R' 13D JL13WX1/ロゴ K1-IRS4-J13(和風) R13D JL13WX1/ロゴ K1-IRS4-J13 | | R" 30D JL30WX1/ロゴ K1-IRS4-J30 | | S11D 高輝度10形(C級) SH1-FRF20P-10 | | S' 11D 高輝度10形(C級) SH1-FBF/FSF20-10 S' 21D 高輝度20形(B級) SH1-FBF/FSF20-20B | | T11A 高輝度10形(C級)片面 SH1-FSF20P-10 T11B 高輝度10形(C級)両面 SH1-FSF21P-10 T21A 高輝度20形(B級)片面 SH1-FSF20P-20B T21B 高輝度20形(B級)両面 SH1-FSF21P-20B | |
| U | | V | | W | | X | | Y | | Z | | a | |
| U21A 高輝度20形(B級)片面 SH1-FSF20P-20B U21B 高輝度20形(B級)両面 SH1-FSF21P-20B | | V32 ブラケット FHF32W | | W40 FHF40WX1 W2B FHF28WX1 W16 FHF16WX1 | | X250 ネオ/ロゴ250WX1 | | Y250 ネオ/ロゴ250WX1 | | Z250 ネオ/ロゴ250WX1 | | a322 FHF32WX2(SUS) FSR2A-322 | |
| b40 IL40WX1 | | d13 FDL13WX1 | | e200 HID200WX1 | | | | | | | | | |



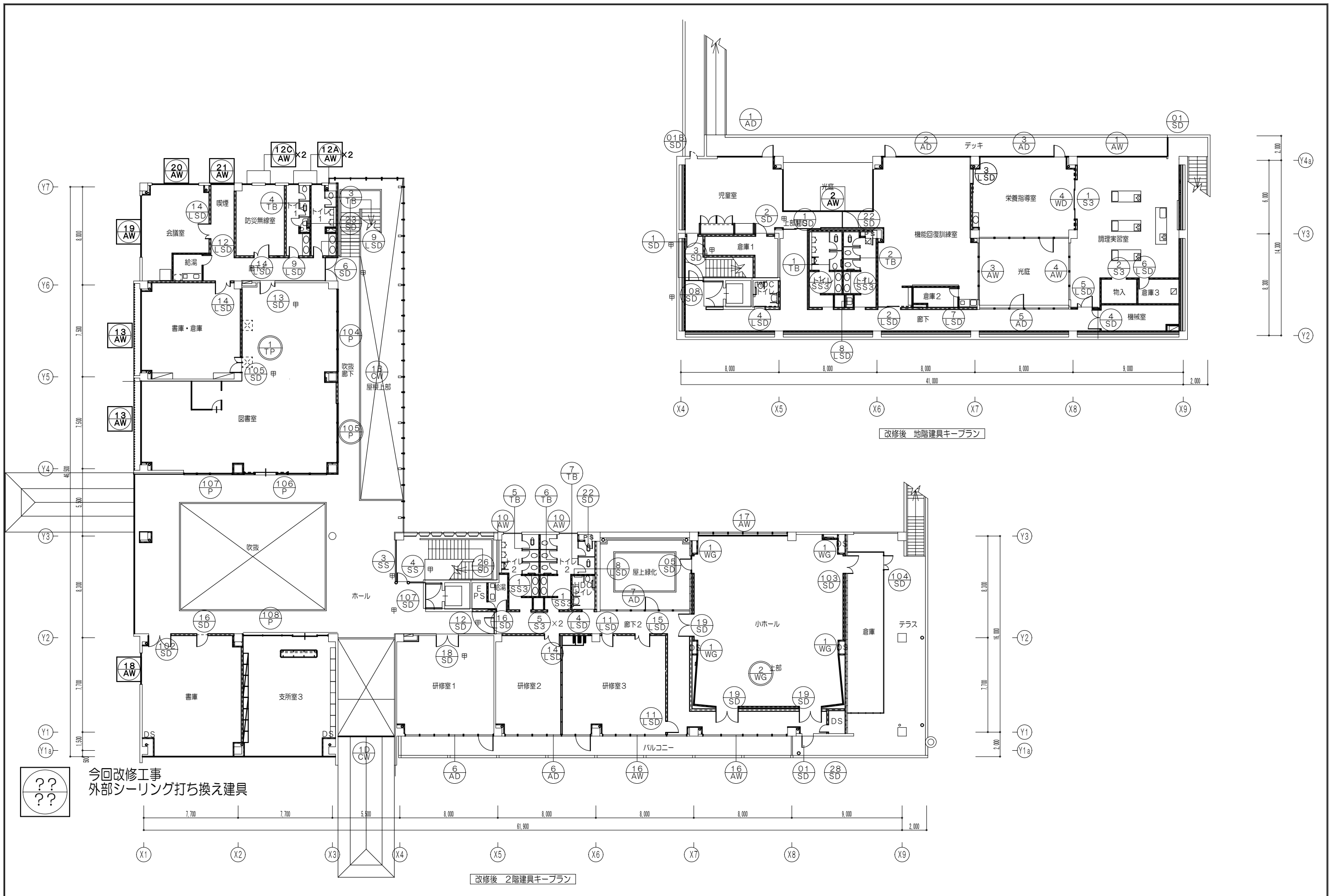




今回改修工事
外部シーリング打ち換え建具

改修後 1階建具キープラン

| | | | | | | | | | | | | | | | |
|------|--|--|--|----|----|-----------------------------|-----|-----------------------------|------|-----------|----|-------|------|---------------------|----------|
| 事務所名 | 株式会社 小西建築設計事務所 1級建築士事務所 広島県登録22(1)第0861号 | | | 日付 | 備考 | 縮尺 A2版 100% A3版 70.7% | 工事名 | 令和8年度 庁舎管理事務 福富支所外部等改修工事 | 図面名称 | 1階建具キープラン | 縮尺 | 1/200 | 図面番号 | A-62 枚の内 49号図 | ' 250604 |
| | 管理建築士 1級建築士登録第320842号 大塚規正 | | | | | | | | | | | | | | |



| | | | | | | | | | |
|--|--------------------------|----|----|------------------------------------|--------------------------------|-----------------------------|-----------------|-----------------------------|----------|
| 事務所名 株式会社 小西建築設計事務所 管理建築士 1級建築士登録第320842号 大塚規正 | 1級建築士事務所所広島登録22(1)第0861号 | 日付 | 備考 | 工事名 令和8年度 庁舎管理事務 福富支所外部等改修工事 | 図面名称 2階建具キープラン 地階建具キープラン | 縮尺 A2版 100% A3版 70.7% | 縮 尺 1/200 | 図面番号 A-62 枚の内 50号図 | ' 250604 |
| | | 製図 | 備考 | | | | | | |