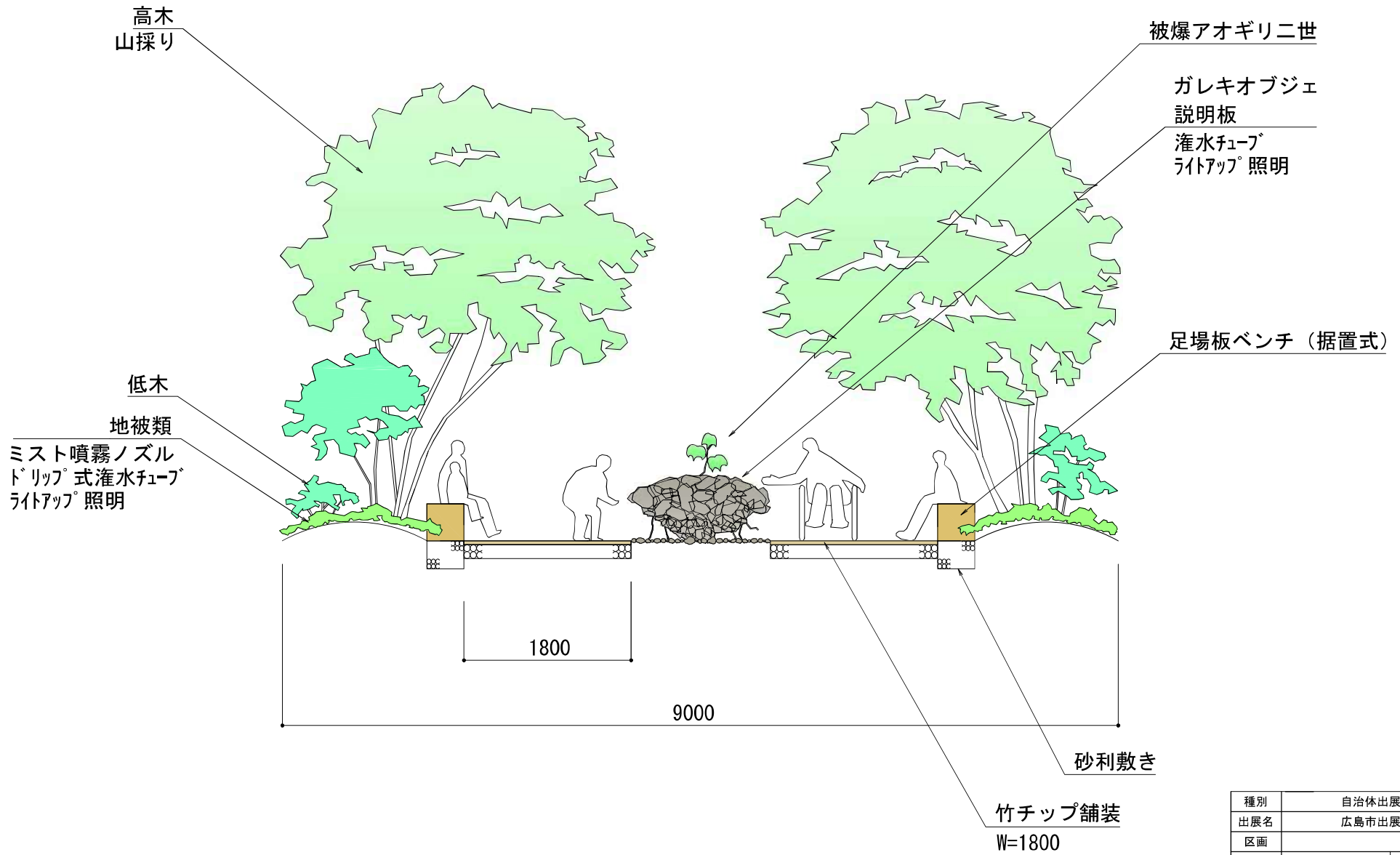
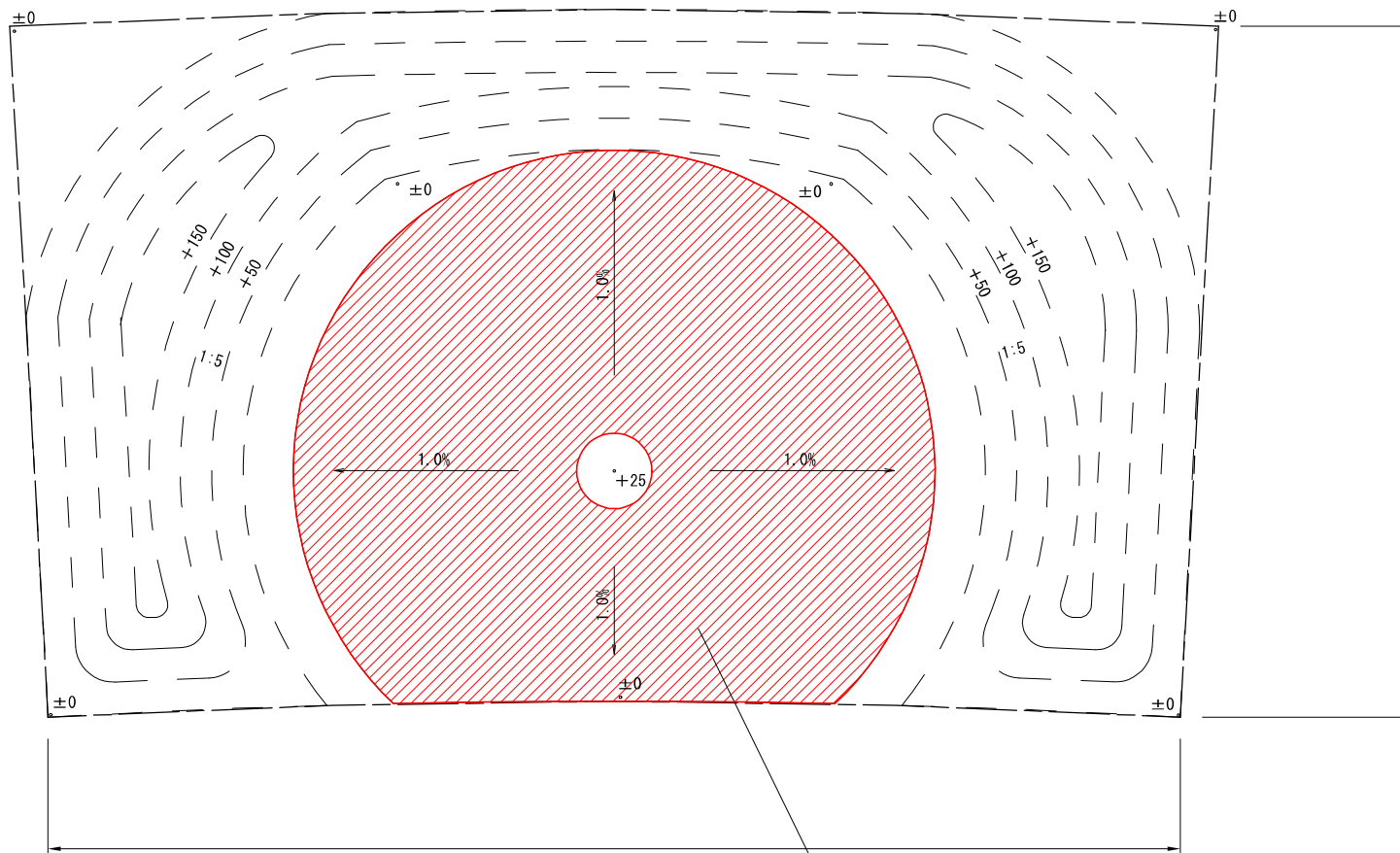


種別	自治体出展		
出展名	広島市出展		
区画			
図面名	全体平面図	番号	/
A3縮尺	1:40	年月日	令和8年3月
広島市緑化推進部緑政課			



種別	自治体出展		
出展名	広島市出展		
区画			
図面名	立面図	番号	/
A3縮尺	1:40	年月日	令和8年3月
広島市緑化推進部緑政課			



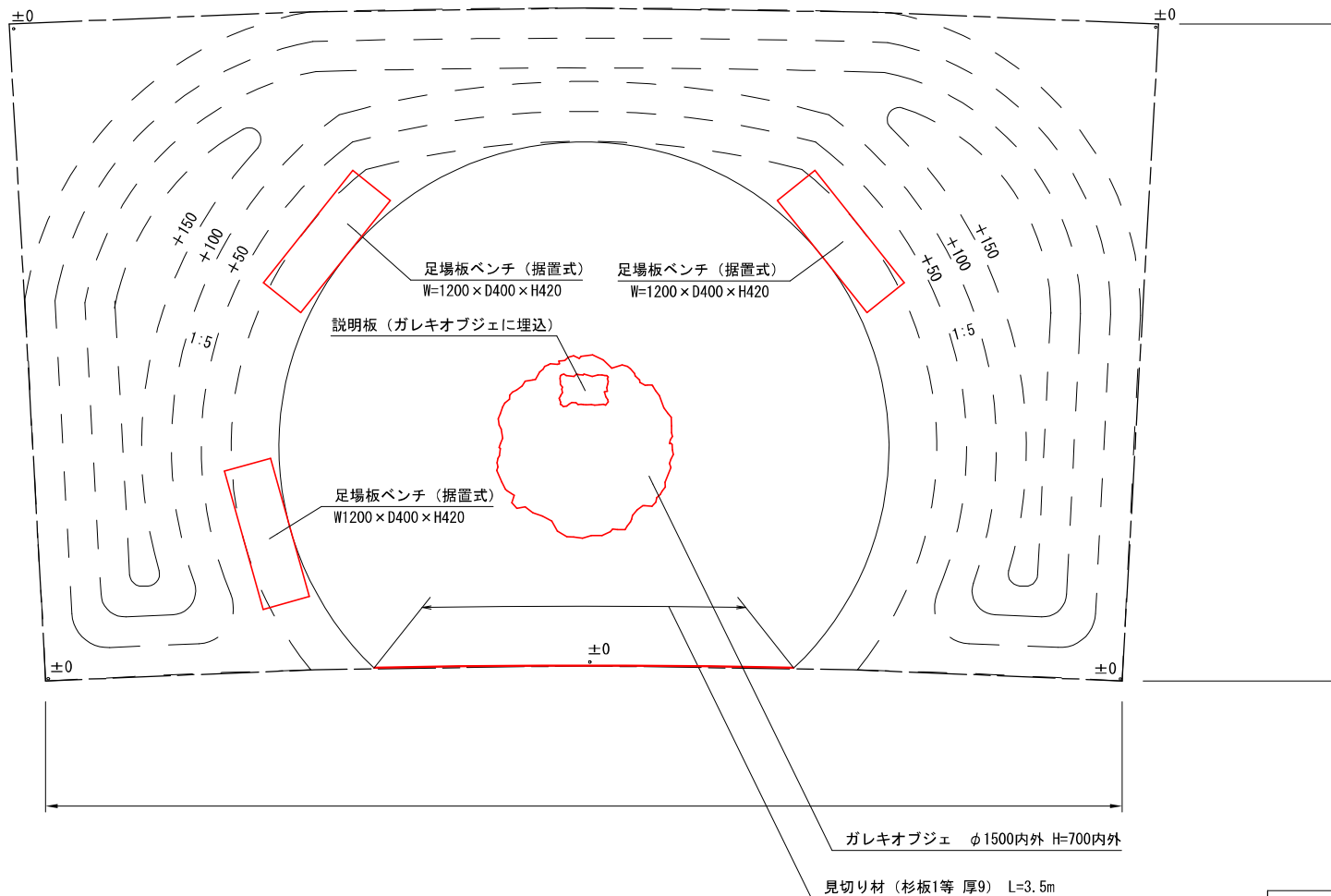


竹チップ舗装 A=18.4m<sup>2</sup>  
表層50-路盤100

<特記事項>

- 竹チップ舗装はTEGO竹チップ同等品とし、牡蠣殻として使われた竹材をチップ化した竹チップを使用する。

種別	自治体出展		
出展名	広島市出展		
区画			
図面名	園路広場平面図	番号	/
A3縮尺	1:40	年月日	令和8年3月
広島市緑化推進部緑政課			



<特記事項>

- ・足場板ベンチは、足場板古材を活用（アップサイクル）したベンチとする。
- ・ガレキオブジェは、被爆後のガレキから芽吹いた被爆樹木アオギリの情景を表現したオブジェとする。
- ・説明板は、被爆アオギリ二世であることを来場者に伝える説明板とし、表示シートは耐候性1年以上の屋外用プリントとする。

種別	自治体出展		
出展名	広島市出展		
区画			
図面名	施設平面図	番号	/
A3縮尺	1:40	年月日	令和8年3月
広島市緑化推進部緑政課			

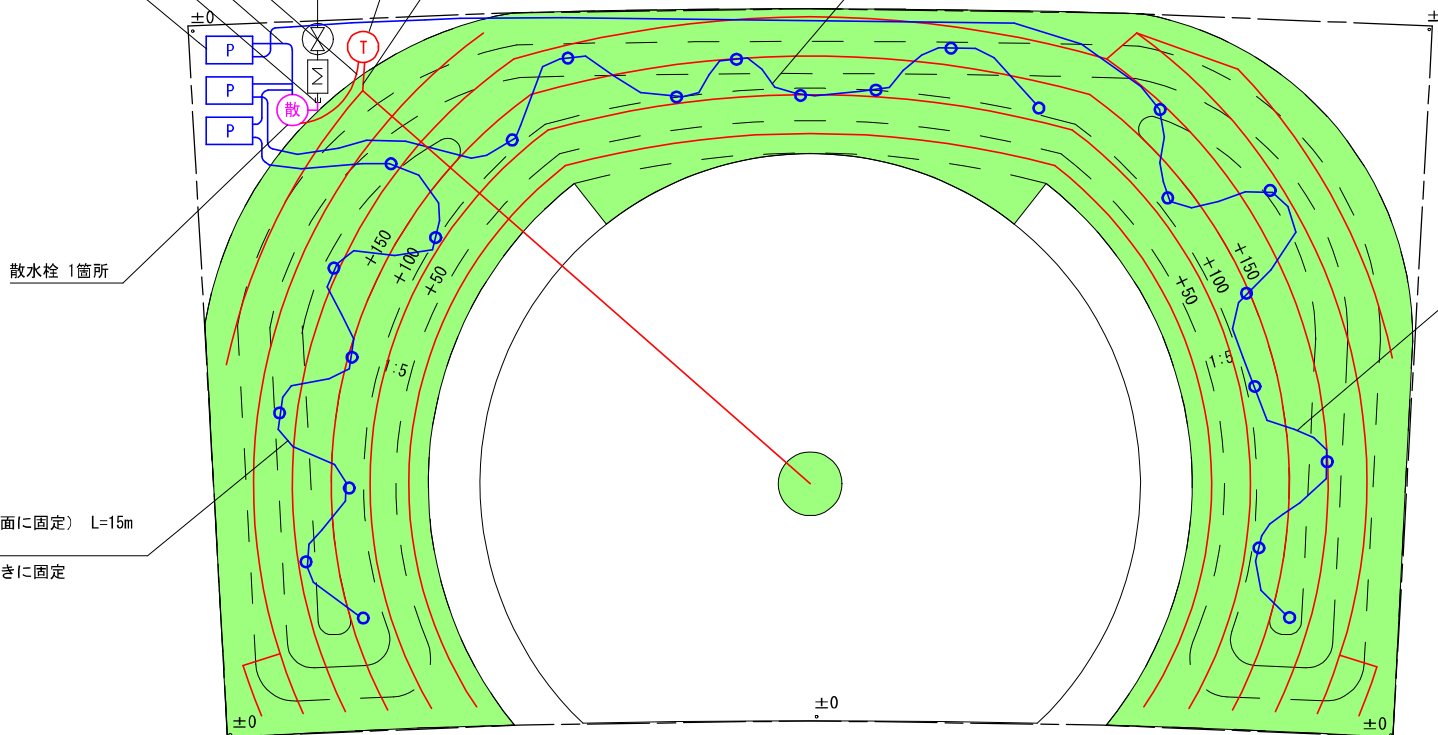
給水管25A (散水)、止水栓、メーター  
会場側で整備

灌水タイマー (移動式コンピューター・ソーラー式)

ブレードフレキ L=0.9m  
給水ホースTW-12 L=1.5m×3本  
接続箇所・給水管PP25 L=1.0m  
ミスト用ポンプ ×3台

ドリッパ式灌水チューブ (地表面に固定) L=98.0m  
85.0m×ロス率1.15=98.0m  
ドリッパ-30cm間隔

高圧チューブ (地表面に固定) L=15m  
噴霧ノズル 8個  
噴霧ノズルは真上向きに固定



高圧チューブ (地表面に固定) L=15m  
噴霧ノズル 8個  
噴霧ノズルは真上向きに固定

高圧チューブ (地表面に固定) L=15m  
噴霧ノズル 8個  
噴霧ノズルは真上向きに固定

記号	名称	規格	単位	数量	備考
—	給水管	PP25	m	1.0	接続箇所～散水栓
散	散水栓	20A	箇所	1.0	
<自動灌水設備>					
Ⓣ	灌水タイマー	移動式コンピューター	式	1.0	ソーラー式
—	ブレードフレキ		m	0.9	散水栓～灌水タイマー
—	ドリッパ式灌水チューブ	ドリッパ-30cm間隔	m	98.0	

記号	名称	規格	単位	数量	備考
<ミスト設備>					
P	ミスト用ポンプ	最高使用圧力6.0MPa	台	3.0	110W×3台
—	給水ホース	TW-12	m	4.5	1.5m×3本
—	高圧チューブ		m	45.0	15.0m×3本
○	噴霧ノズル		個	24.0	24個で噴霧量0.855L/分

<特記事項>

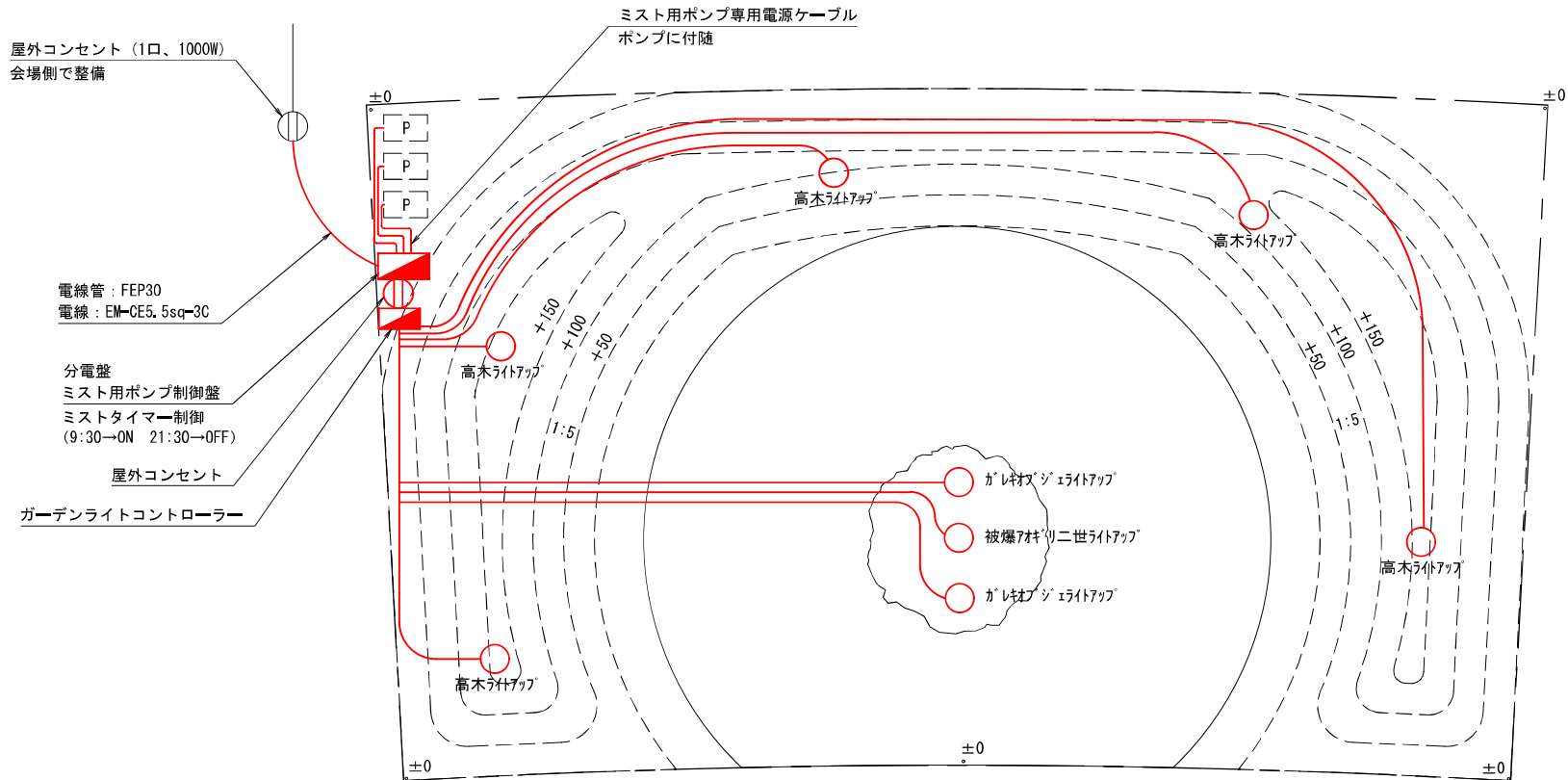
- ・ミストは来場者への暑さ対策を目的とするとともに、木立に包まれた被爆アオギリの空間を霧で包み込むことにより来場者に驚きを与え印象に残る演出とすることを目的とする。
- ・ミストは来場者が触れても濡れることがない微粒子 (ドライミスト) とし、平均粒子径10~30μm程度とする。

<特記事項>

- ・灌水チューブ同士の設置間隔は0.3m間隔を標準として見込んでいます。

■ :灌水対象範囲

種別	自治体出展		
出展名	広島市出展		
区画			
図面名	給水設備平面図	番号	/
A3縮尺	1:40	年月日	令和8年3月
広島市緑化推進部緑政課			



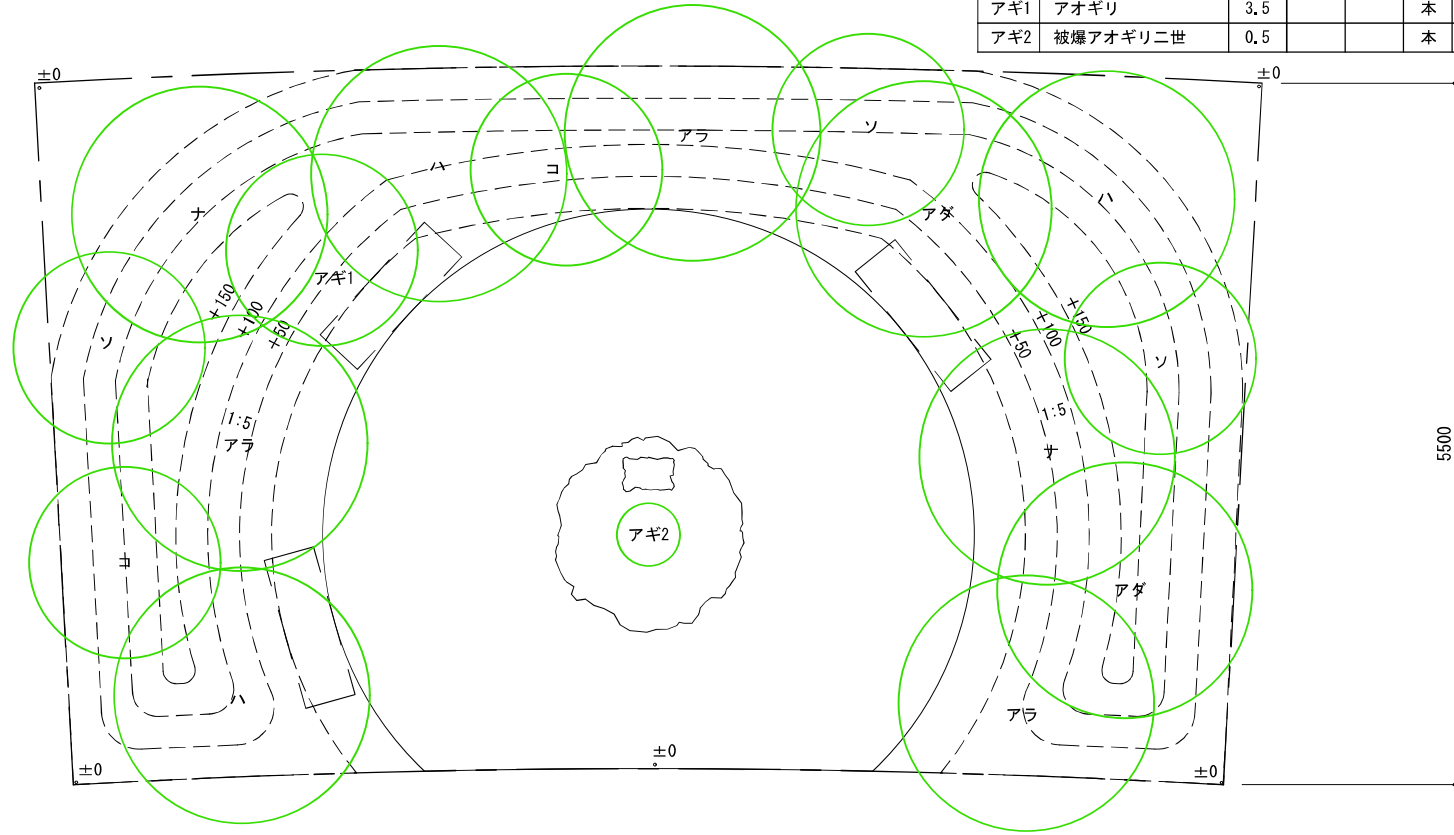
記号	名称	規格	単位	数量	備考
■	分電盤		箇所	1.0	
■	ミスト用ポンプ制御盤		箇所	1.0	
—	電線管	FEP30	m	3.0	
—	電線	EM-CE5.5sq-3C	m	3.0	
Ⓜ	屋外コンセント	2口タイプ	基	1.0	
■	ガーデンライトコントローラー		箇所	1.0	
○	ガーデンライト	ライトアップタイプ	基	8.0	地表設置、地中埋設
—	ガーデンライト専用ケーブル		m	50.0	地表コカシ、地中埋設

<特記事項>

- 被爆アオギリ二世やガレキオブジェがライトアップ照明により夜間に浮かび上がる印象的な夜間照明演出を行う。
- 周囲の樹木も全てライトアップ照明とし、演出性の高い空間とする。

種別	自治体出展		
出展名	広島市出展		
区画			
図面名	電気設備平面図	番号	/
A3縮尺	1:40	年月日	令和8年3月
広島市緑化推進部緑政課			

記号	名称	規格			単位	数量	備考	
		H	C	W				
アラ	アラカシ	5.0			株立物	本	3.0	山採り、簡易地下支柱
ソ	ソヨゴ	3.5			株立物	本	3.0	山採り、簡易地下支柱
アダ	アオハダ	4.5			株立物	本	2.0	山採り、簡易地下支柱
ハ	ハイノキ	4.5			株立物	本	3.0	山採り、簡易地下支柱
ナ	コナラ	4.5			株立物	本	2.0	山採り、簡易地下支柱
コ	コハウチワカエデ	3.5			株立物	本	2.0	山採り、簡易地下支柱
アギ1	アオギリ	3.5				本	1.0	山取り、簡易地下支柱
アギ2	被爆アオギリ二世	0.5				本	1.0	

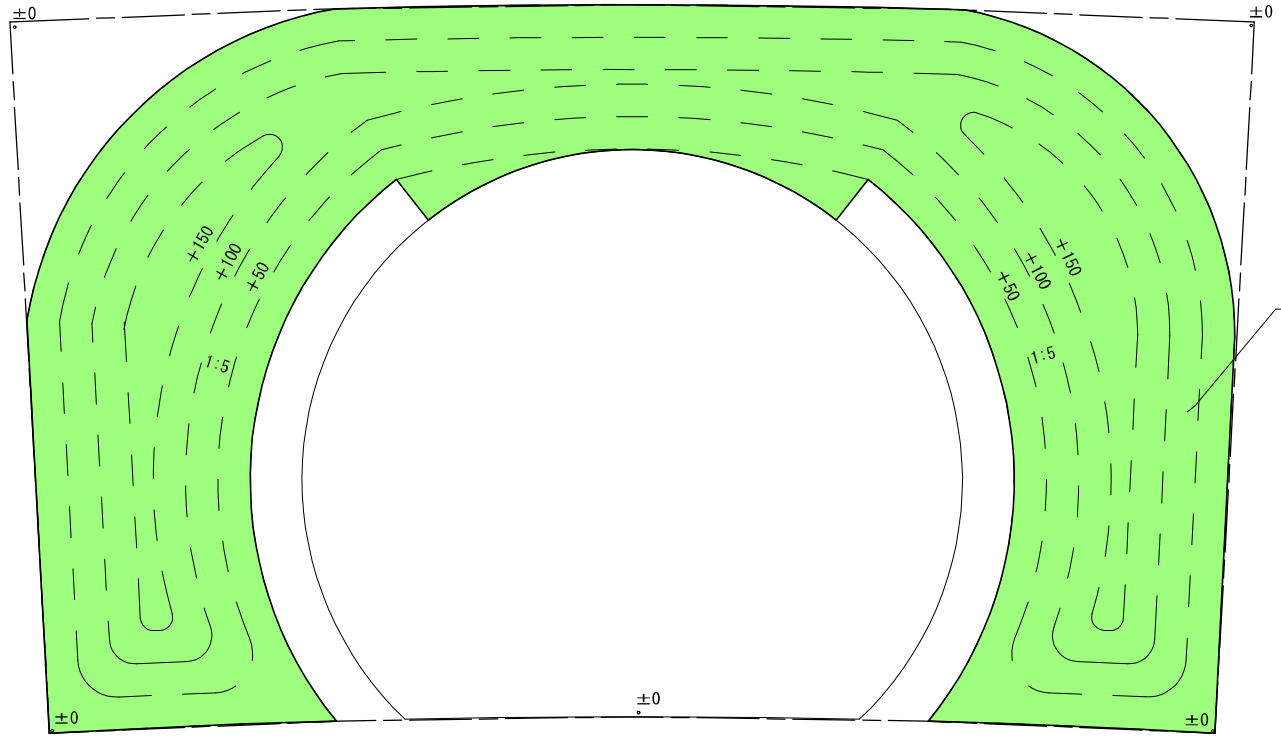


<特記事項>

- ガレキオブジェ（被爆アオギリ）を包み込む木立は、広島デルタを包む樹林地をイメージし、形の整った造園木ではなく、山採りの樹木（樹群として成長した歪んだ樹形）とし、山の景を演出する。

種別	自治体出展		
出展名	広島市出展		
区画			
図面名	植栽平面図-1	番号	/
A3縮尺	1:40	年月日	令和8年3月
広島市緑化推進部緑政課			

名称	H	C	W	単位	数量	備考	名称	H	状態	コンテ径	単位	数量	備考	名称	H	状態	コンテ径	単位	数量	備考
コバノミツバツツジ	0.8		0.3	本	3.0		ギボウシ・ハルシオン			12.0	pot	40.0	10% 16株/m2	フランネルフラワー			10.5	pot	30.0	5% 25株/m2
アセビ	0.8		0.3	本	5.0		クサンテツ		1本立	12.0	pot	20.0	5% 16株/m2	チューリップ(白)				球	125.0	5% 100球/m2
クロモジ	0.5		0.3	本	5.0		ユーフォルビア・マーズ			10.5	pot	30.0	5% 25株/m2	ガーベラ(白)			10.5	pot	30.0	5% 25株/m2
トサミズキ	0.5		0.3	本	3.0		ユーフォルビア・シルバースワン			10.5	pot	30.0	5% 25株/m2	アリッサム・スノーグリスル			10.5	pot	60.0	5% 50株/m2
ビバーナム・ティクス	0.5		0.3	本	5.0		エレモフィラ・ニベア			10.5	pot	60.0	10% 25株/m2	アルミア・パレリーナ・ホワイト			10.5	pot	30.0	5% 25株/m2
シモツケ・ホワイトコート	0.3			本	9.0		シルバースレース			10.5	pot	30.0	5% 25株/m2	キンギョソウ(白)			10.5	pot	60.0	10% 25株/m2
ナツハゼ	0.3			本	3.0		ラムズイヤール			10.5	pot	30.0	5% 25株/m2	ローザンセム・アフリカンホワイト			10.5	pot	30.0	5% 25株/m2
							ベニシダ			10.5	pot	30.0	5% 25株/m2	ケール(紫)			10.5	pot	30.0	5% 25株/m2
							ヒューケラ			10.5	pot	60.0	5% 50株/m2							



低木・地被類 A=25.8m<sup>2</sup>  
 マルチング(5cm厚) A=25.8m<sup>2</sup>  
 マルチング材はサンデーマルチ同等品とし、  
 針葉樹の樹皮を化学処理を行わず加工したものとす。

5月～秋補植

名称	H	状態	コンテ径	単位	数量	備考
ガルビア・シズラー(白)			10.5	pot	30.0	5% 25株/m2
ジニア・プロフェーション(白)			10.5	pot	30.0	5% 25株/m2
アングロニア(白)			10.5	pot	30.0	5% 25株/m2
ペンタス(白)			10.5	pot	30.0	5% 25株/m2
ユーフォルビア・ダイヤモンドフロスト			10.5	pot	12.0	5% 9株/m2
コスモス(白)			10.5	pot	30.0	5% 25株/m2
バーベナ(白)			10.5	pot	30.0	5% 25株/m2
トカガシ・ハーブルラッシュ			10.5	pot	30.0	5% 25株/m2

種別	自治体出展		
出展名	広島市出展		
区画			
図面名	植栽平面図-2	番号	/
A3縮尺	1:40	年月日	令和8年3月
広島市緑化推進部緑政課			

