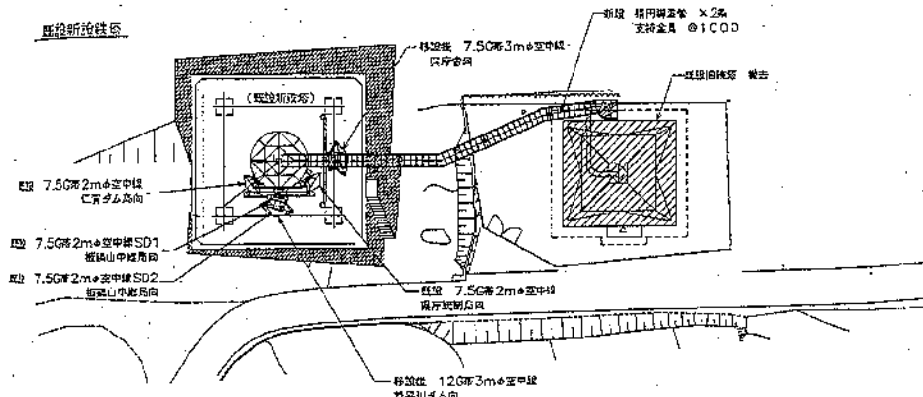
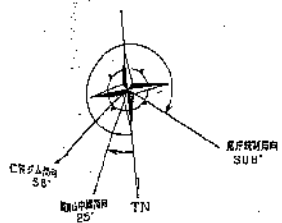


立面図 S=1/200

空中線は既完了後に既設旧塔等と兼用

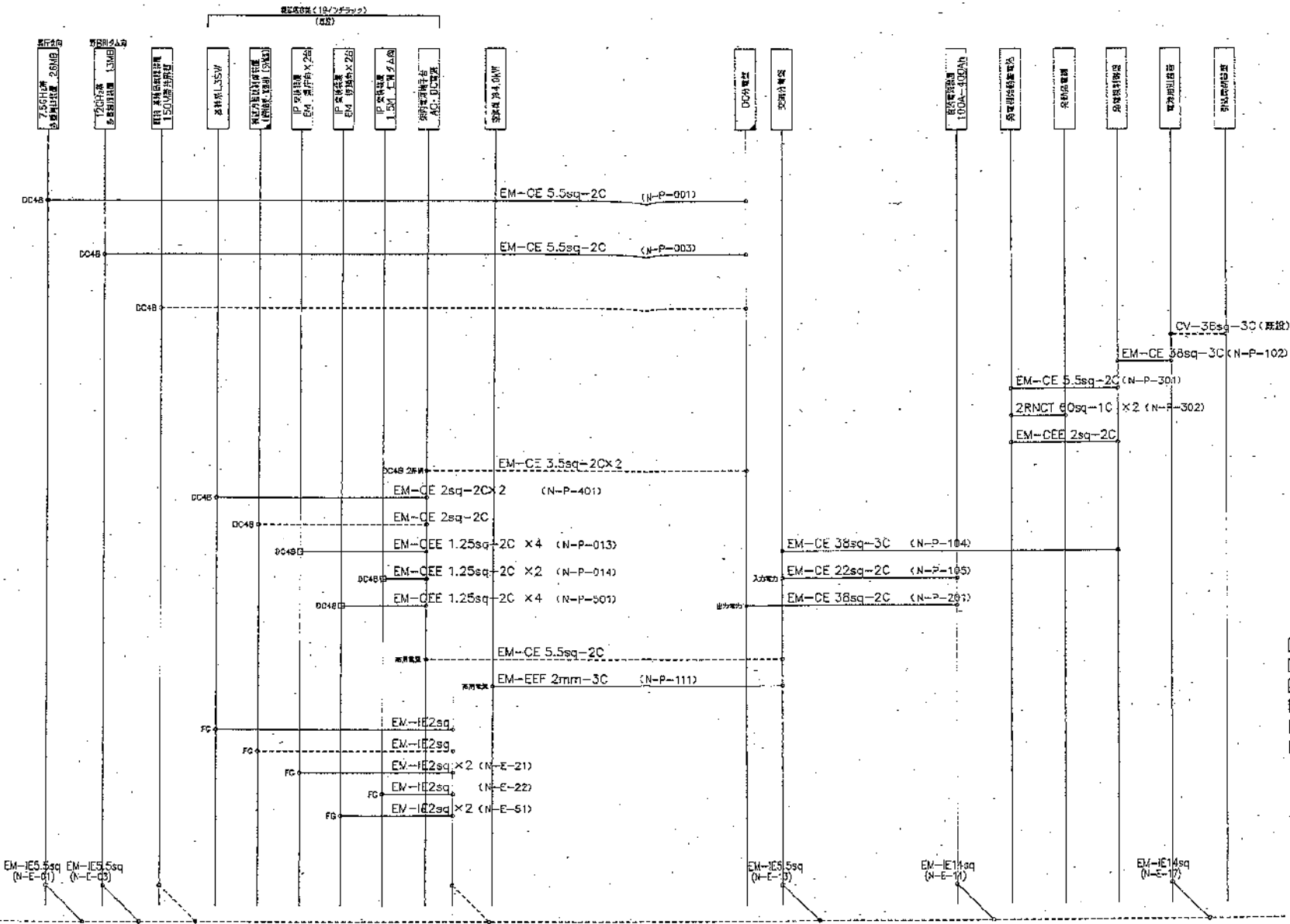


敷地平面図 S=1/200

工事箇所

版 年月日	訂正記事	番	通信管理担当	GL	室 員	発行年月日	広島県総合行政通信局 (地上系) 再編整備工事
1.25.2.28	変更	本				平成25年2月28日	局 名 膳祖山中継局
			平成 年 月 日			承認 査閲 担当	図面名称 敷地平面図・北側立面図 (铁塔撤去)
			広島県総合行政通信局 (地上系) 再編整備工事			縮 尺	1/300   図面番号 003-006
			広島県 危機管理課 危機管理課 通信管理グループ			施 工	日本電気株式会社





- 凡例
- 新設ケーブル
  - 既設ケーブル
  - 既設改修
  - 移設ケーブル
  - 移設及工改修
  - 架設ケーブル
- 端子/接続点  
○ 両端コネクタ  
□ コネクタ

参考図

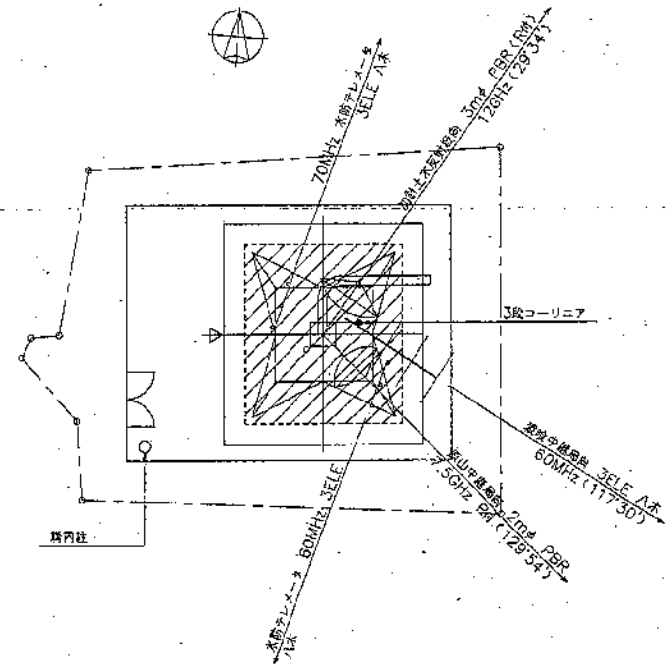
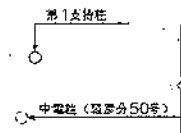
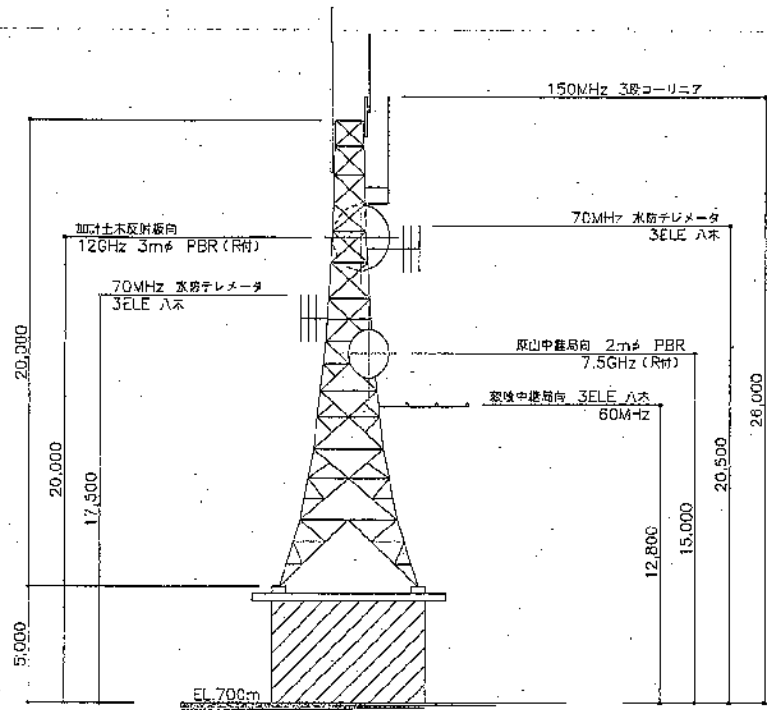
アース線IV22

版	年月日	訂正記号	番	担任管理担当監	GL	室	員	発行年月日	広島県総合行政通信網(地上系)有線整備工事			
1	25.2.28	完成	番					平成25年2月28日	局名	尾道山中継局		
			番					承認 査閲 担当	回線名称	ケーブル系統回(電滞)(送終)		
				広島県総合行政通信網(地上系)有線整備工事					縮尺	N.S	図面番号	003-系統04
				広島県 危機管理監 危機管理課 通信管理グループ					施工	日本電気株式会社		







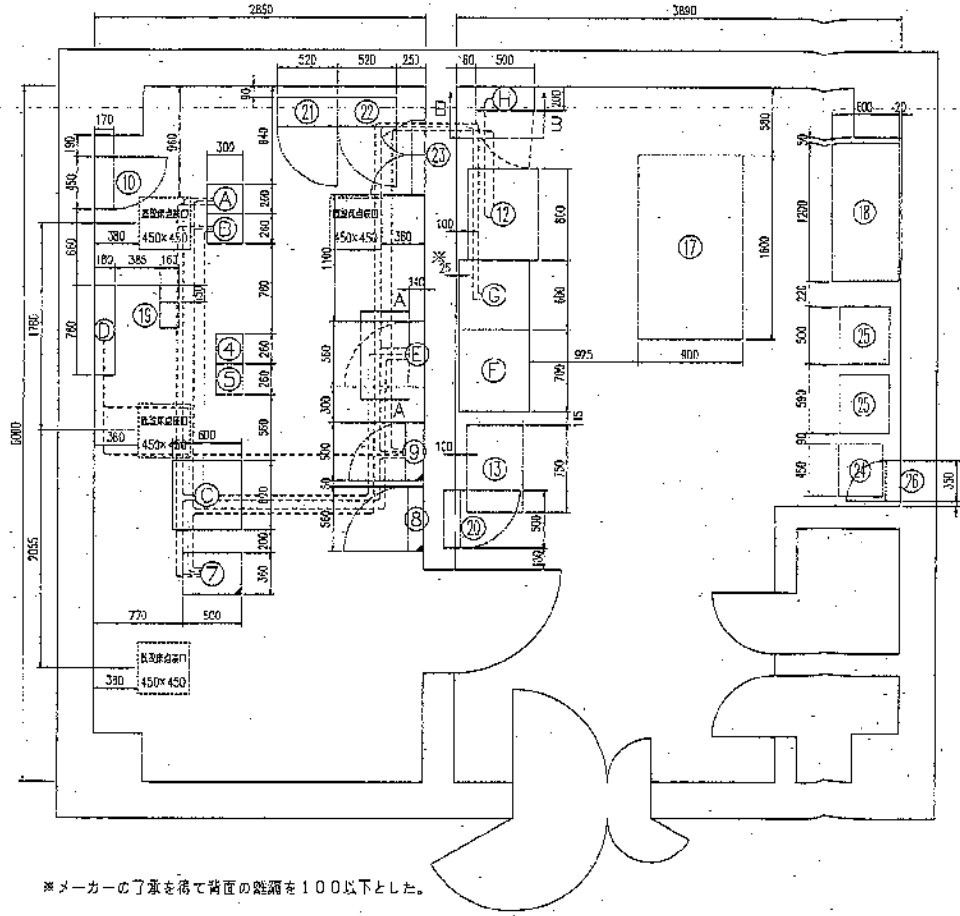


工事箇所

版年月日	訂正	番	通信管理担当	GL	室	発行年月日	広島県総合行政通信網(兼上系)再編整備工事
1 25.2.28	訂正	1				平成25年2月28日	局名 原山中継局
						承認 年月日	図面名称 敷地平面・立面図
			広島県総合行政通信網(地上系)再編整備工事			縮尺	1/150 図番番号 012-001
			広島県 危機管理課 危機管理課 通信管理グループ			施工	日本電気株式会社

機器配置図(最終)

S=1:30



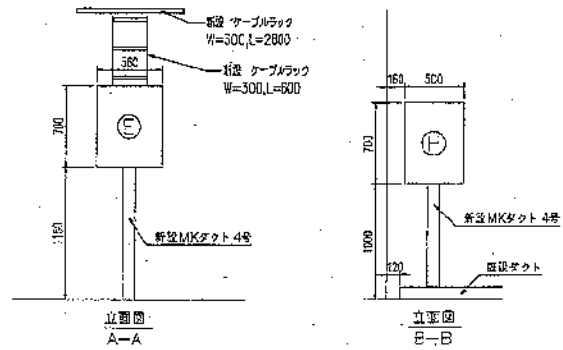
\*メーカーの了承を得て背面の隙間を100以下とした。

機器一覧

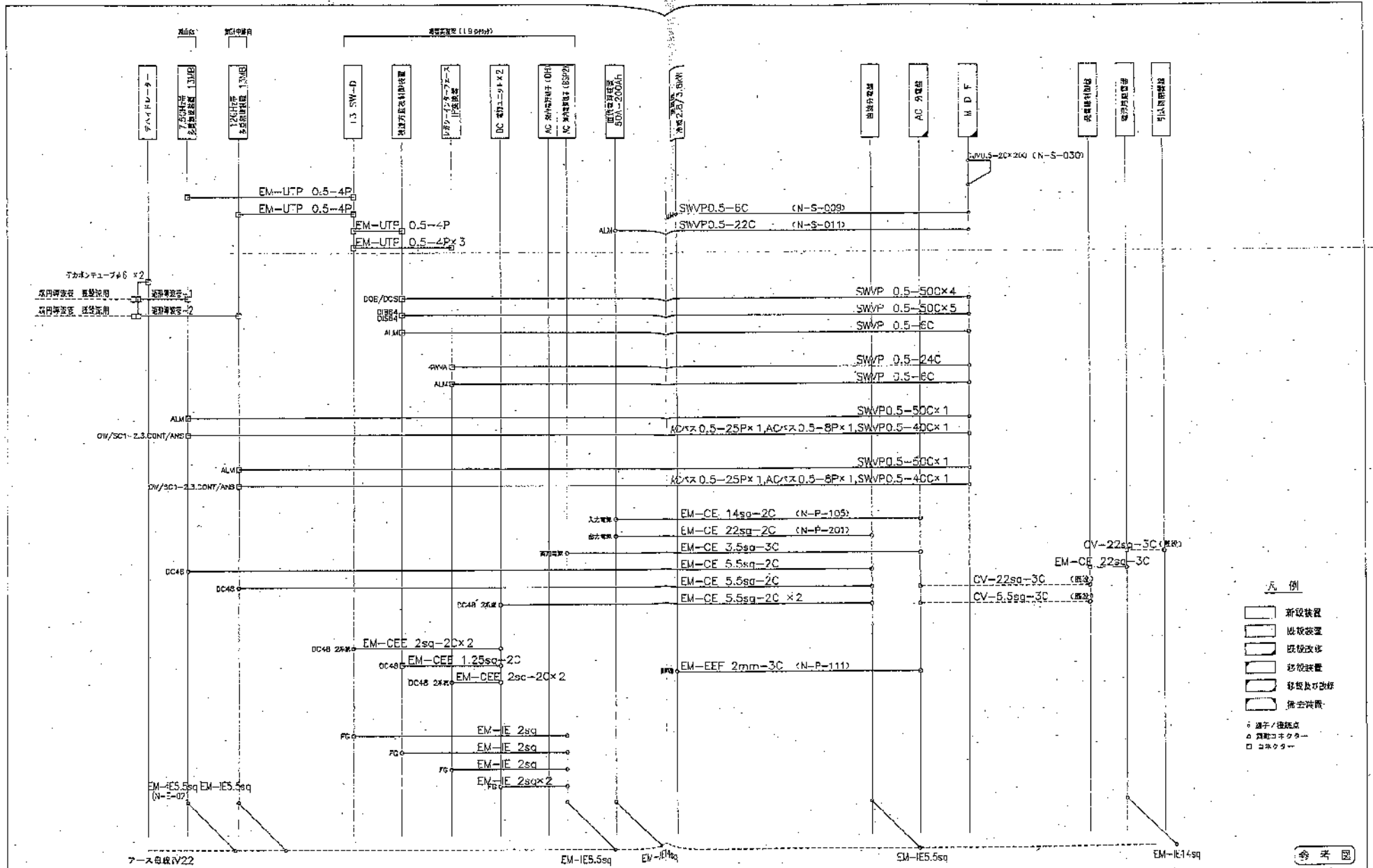
No.	機器名	区分
④	150MHz 無線装置	既設
⑤	60MHz 無線装置 (移動系)	既設
⑦	MDF	改修
⑧	DC分電盤	改修
⑨	AC分電盤	改修
⑩	テハイブレーカ	既設
⑫	発電機用制御	既設
⑬	発電機始動用蓄電池	既設
⑰	発給発電機	既設
⑱	監視タンク	既設
⑲	150MHz 無線機受信フィルタ	既設
⑳	既設AC分電盤	既設
㉑	テレメータ 集線装置 (水防用)	既設
㉒	テレメータ 集線装置 (水防用)	既設
㉓	電源分電盤 (水防用)	既設
㉔	配電トランス (水防用)	既設
㉕	整流装置 (水防用)	既設
㉖	交流分電盤 (水防用)	既設
A	12GHz 多基地装置13MB (加計中継局向)	新設
B	7.5GHz 多基地装置13MB (原山局向)	新設
C	機器架装架 (19インチラック)	新設
D	空調機 冷庫2.8/3.6kW	新設
E	電源分電盤	新設
F	直流電源装置 5CA-200Ah (蓄電池)	新設
G	直流電源装置 5CA-200Ah (整流器)	新設
H	電源用蓄電池	新設

凡例

- 新設装置
- 既設装置
- 既設改修
- 移設装置
- 移設及び改修
- 撤去装置



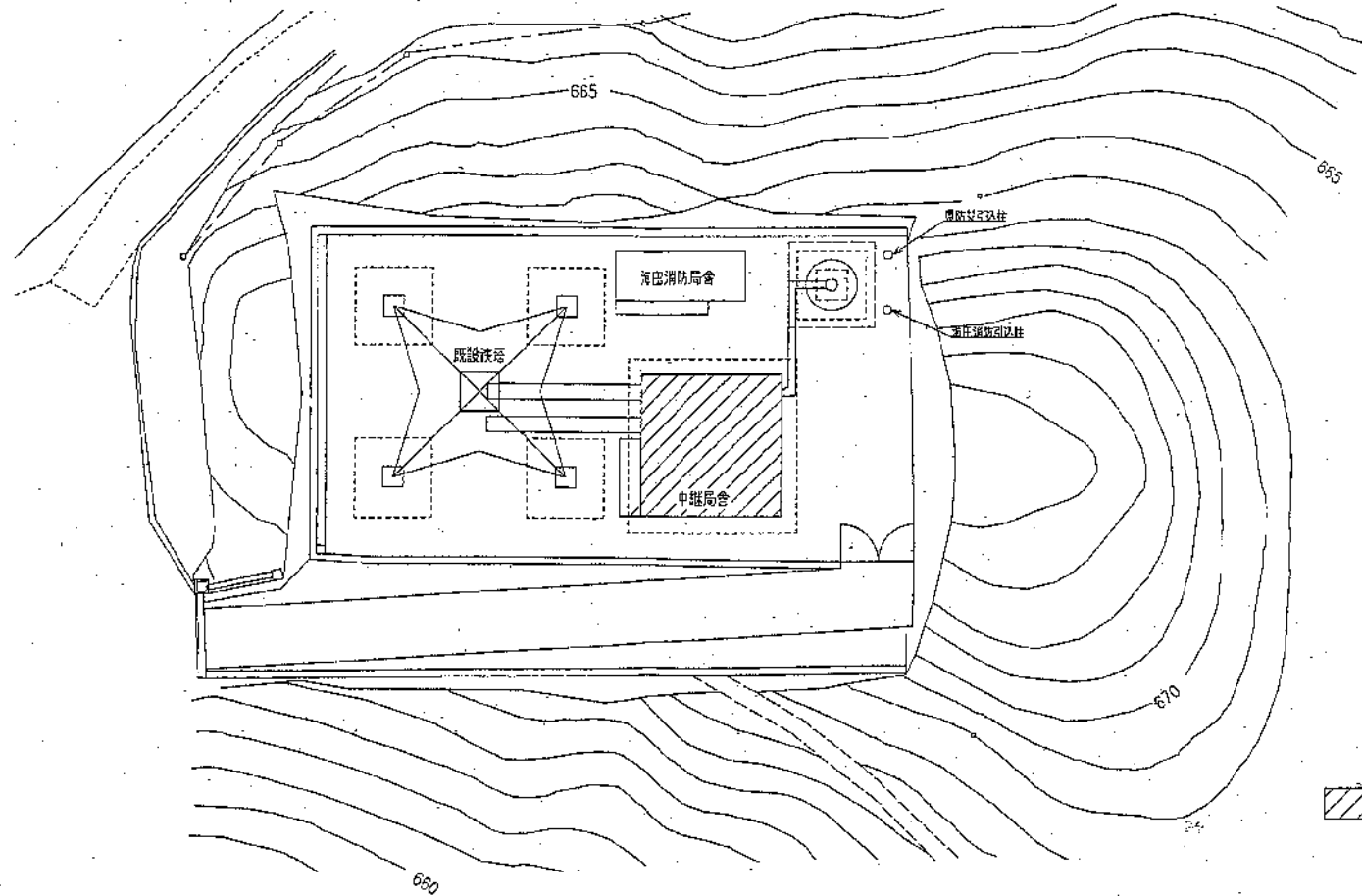
原 年月日 1 25.2.28	訂 正 第 1 次	番 号 通信管理担当監 GL 室 員	発行年月日 平成25年2月28日	図 名 浪津山中継局
		平成 年 月 日	承認 監 制 担当 図面名称	承認 監 制 担当 図面名称
広島県総合行政通信網(地上系)再構築工事		縮 尺 1/30 図面番号 012-C04		
広島県 広域管理室 危機管理課 通信管理グループ		施 工 日本電気株式会社		



- 凡例
- 新設装置
  - 既設装置
  - 既設改修
  - 移動装置
  - 移動及び改修
  - 撤去装置
- 端子/接続点  
 △ 既設コネクタ  
 □ コネクタ

参考図

版	年月日	訂正内容	通信管理世帯監	GL	室員	発行年月日	広島県総合行政通信網(地上系)再構築工事
1	25.2.26					平成25年2月28日	局名 豊島山中継局
訂正	年月日					承認要欄担当	図面名称 ケーブル系統図(通信・電源)(最終)
			広島県総合行政通信網(地上系)再構築工事			格尺	N.S 図面番号 D12-系統02
			広島県危機管理監 危機管理課 通信管理グループ			施工	日本電気株式会社



敷地平面図 S=1/200

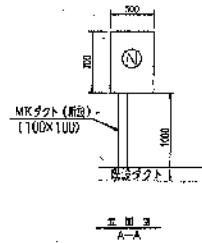
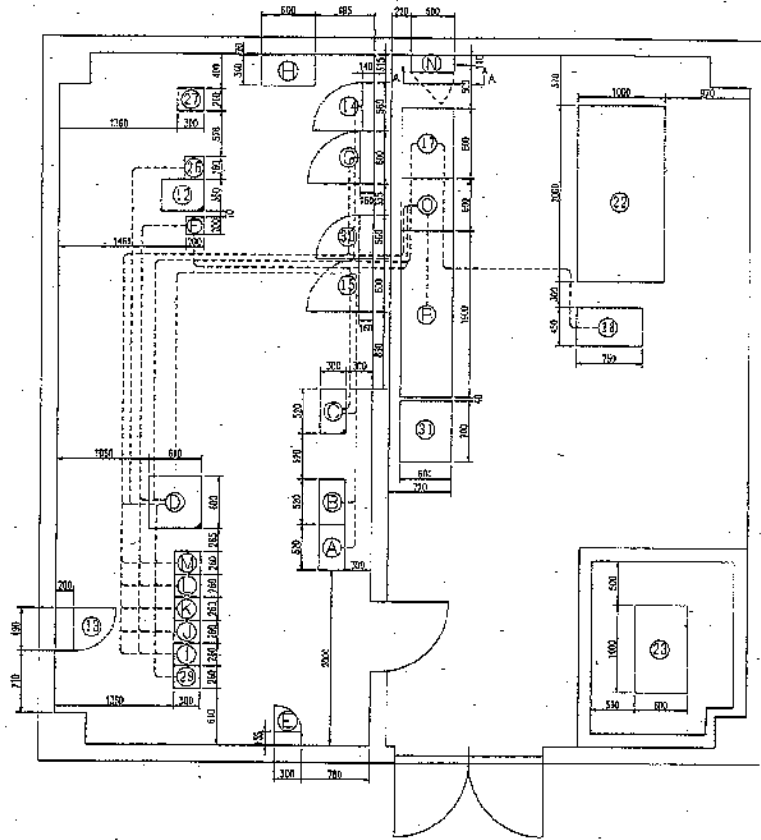
工事箇所

版1年月日 1/25, 2/28	訂正 完成	番 通信管理担当課 GL 室 奥	発行年月日 平成25年2月28日	広島県総合行政通信網(地上系)再編整備工事	
		査 平成 年 月 日	局名 原山中継局		
		広島県総合行政通信網(地上系)再編整備工事	承認 担当	縮尺 1/200	図面番号 002-001
		広島県 危機管理課 危機管理課 通信管理グループ	監工 能工	日本電気株式会社	

最終

原山中継局 機器配置図

S=1:40



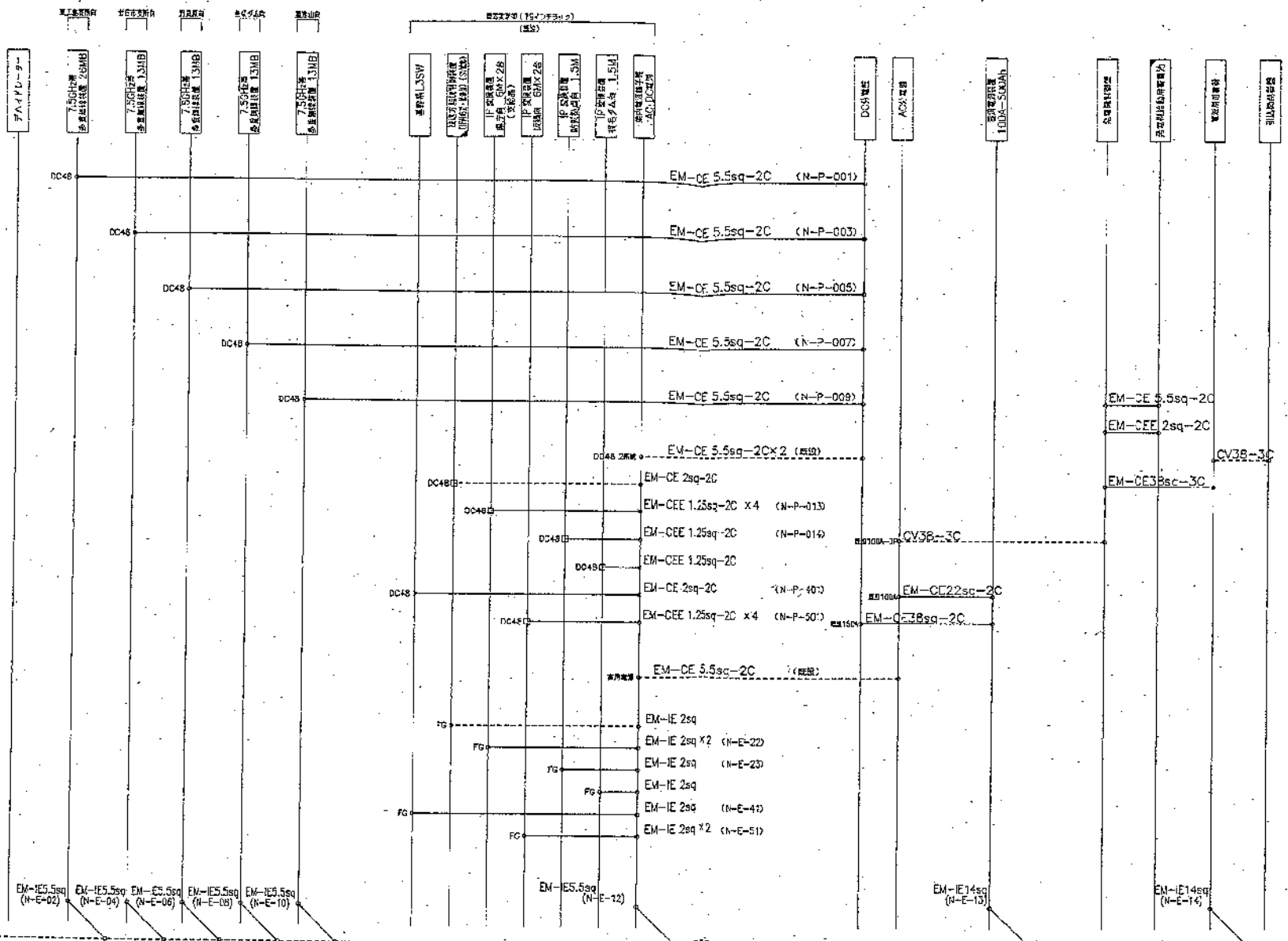
凡例

- 新設装置
- 取替装置
- 取替改修
- 移設装置
- 移設及び改修
- 撤去装置

機器一覧

No	機器名	区分
①	MDF	改修
②	テハイドレータ	既設
③	AC分電盤	既設
④	DC分電盤	既設
⑤	発電機制御盤	既設
⑥	発電機始動用蓄電池	既設
⑦	発動発電機	既設
⑧	燃料タンク	既設
⑨	7.5GHz多量無線装置6MB	防災拠点兼運用
⑩	DC線分岐装置	既設
⑪	7.5GHz多量無線装置6MB	幌毛ダム向
⑫	DC分電盤(幌毛ダム用)	既設
⑬	直流電源装置(幌毛ダム用)	既設
⑭	7.5GHz多量無線装置104MB	幌毛向
⑮	7.5GHz多量無線装置104MB	板橋山向
⑯	デジタル無線装置	改修
⑰	機器実装架(1日インテラック)	改修
⑱	テハイドレータ	既設
⑲	MDF	既設
㉑	DC分電盤	既設
㉒	空切室内機	既設
①	7.5GHz帯多量無線装置13MB	幌毛山向
②	7.5GHz帯多量無線装置13MB	板橋山向
③	7.5GHz帯多量無線装置26MB	東広島庁舎向
④	7.5GHz帯多量無線装置13MB	廿日市庁舎向
⑤	7.5GHz帯多量無線装置13MB	糸切ダム向
⑥	電源用蓄電池	新設
⑦	直流電源装置 100A-500Ah (整流器)	新設
⑧	直流電源装置 100A-500Ah (蓄電池)	新設

版1年月日	訂正	記号	通信管理担当監 GL	室 員	発行年月日	広島県総合行政通信網(地上系)再編整備工事
125.2.28	完成				平成25年2月28日	局名 原山中継局
			平成 年 月 日	承認 重 開 担 当	図面名称	機器配置図(最終)
			広島県総合行政通信網(地上系)再編整備工事	① ② ③	縮 尺	1/40
			広島県 危機管理課 危機管理課 通信管理グループ	④ ⑤ ⑥	図面番号	002-004
				施 工		日本電気株式会社



- 凡 列
- 新設設備
  - 既設設備
  - 既設設備
  - 移設設備
  - 移設及び取替
  - 撤去設備
- 端子/接続点  
 □ 旧設コネクタ  
 □ コネクタ

アース線JV22

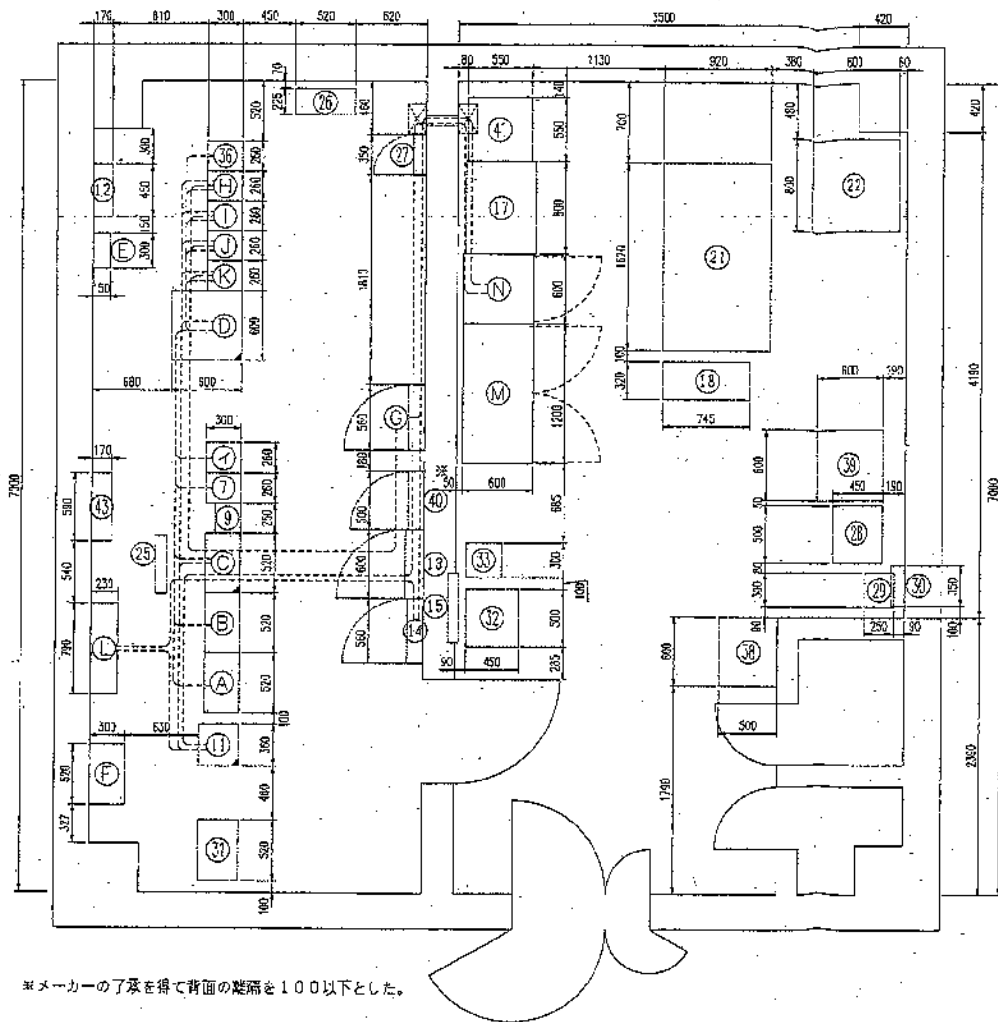
参考図

版 年月日	訂 正 記 号	番	通信管理担当	GL	室 長	発行年月日	広島県総合行政通信網(地上系)再編整備工事		
1 25.2.28	完成					平成25年2月28日	局 名	原山中継局	
		課	平成 年 月 日			承認 査閲 担当	図面名称	ケーブル系図(電源)(最終)	
							縮 尺	N.S	図面番号 002-系統04
							施 工	日本電気株式会社	



機器配置図(最終)

S=1:30



\*メーカーの了承を得て背面の隙間を100以下とした。

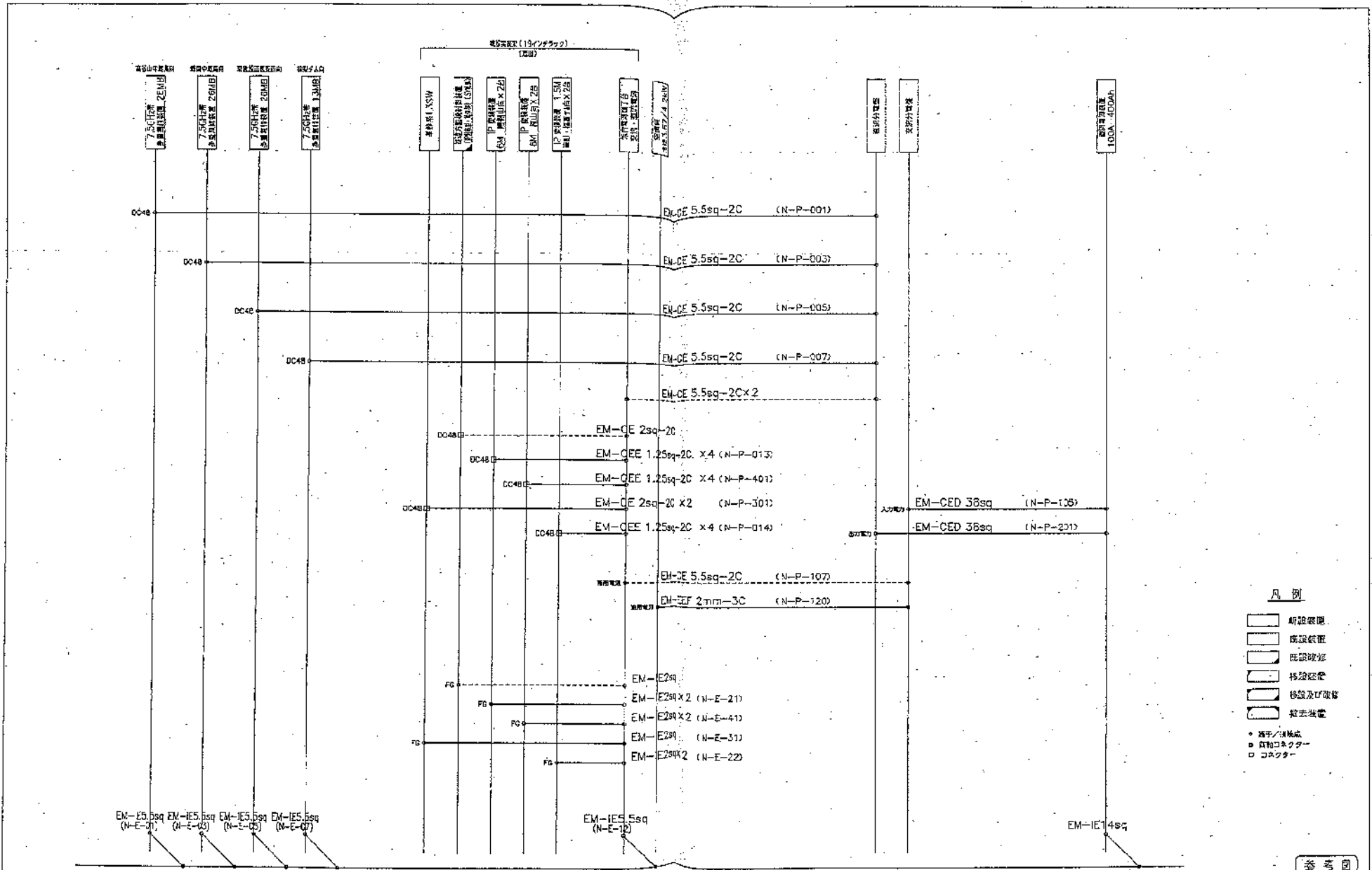
機器一覧

No.	機 器 名	区 分
7	7.5GHz 多量無線装置 ( 坂野山局向 ) 6MB	既設
9	150MHz 無線装置	既設
11	WDF	改修
12	デハイドレーター	既設
13	電源分電盤	既設
14	交流分電盤	既設
15	直流電源分電盤	既設
16	発電機制御盤	既設
18	発電機制御盤	既設
21	燃料油タンク	既設
22	燃料タンク	既設
25	150MHz 無線装置 ( 坂野山局向 )	既設
26	デレター-無線機 ( 水防用 )	既設
27	交流分電盤 ( 水防用 )	既設
28	直流分電盤 ( 水防用 )	既設
29	制御トランス ( 水防用 )	既設
30	交流分電盤 ( 水防用 )	既設
31	デレター-無線機 ( 発電機用 )	既設
32	燃料油タンク ( 発電機用 )	既設
33	燃料油タンク ( 発電機用 )	既設
34	120MHz 多量無線装置 ( 坂野山局向 )	既設
35	交流電源装置 高圧部 ( 坂野山局向 )	既設
36	交流電源装置 中圧部 ( 坂野山局向 )	既設
37	交流電源装置 低圧部 ( 坂野山局向 )	既設
38	制御トランス ( 坂野山局向 )	既設
39	交流分電盤 ( 坂野山局向 )	既設
40	制御トランス ( 坂野山局向 )	既設
41	制御トランス ( 20kVA )	既設
42	空調機	既設
イ	7.5GHz 多量無線装置 6MB 野田川局向	既設
ロ	7.5GHz 多量無線装置 104MB 坂野山局向	既設
ハ	7.5GHz 多量無線装置 104MB 坂野山局向	既設
ニ	7.5GHz 多量無線装置 104MB 坂野山局向	既設
ホ	デジタル無線機	改修
ヘ	無線機 ( 19インチラック )	改修
エ	デハイドレーター	既設
フ	WDF	既設
セ	交流分電盤	既設
チ	7.5GHz 多量無線装置 26MB 坂野山局向	新設
リ	7.5GHz 多量無線装置 26MB 坂野山局向	新設
ニ	7.5GHz 多量無線装置 26MB 坂野山局向	新設
ホ	7.5GHz 多量無線装置 1.5MB 坂野山局向	新設
ヘ	空調機 外機 3.6/4.2kW	新設
エ	交流電源装置 100A-400Ah ( 蓄電池 )	新設
セ	交流電源装置 100A-400Ah ( 蓄電池 )	新設

凡 例

- 新設設置
- 既設設置
- 既設改修
- 移設装置
- 移設及び改修
- 撤去装置

期 年月日	訂 正 記 事	審 査 者	通信管理担当 監 査 員	発 行 年 月 日	広島県総合行政通信網(地上系)再編整備工事
1 25.2.28	変更			平成25年2月28日	局 名 坂野山中継局
			平成 年 月 日	承認者印 担当	図面名称 機器配置図(最終)
			広島県総合行政通信網(地上系)再編整備工事	縮 尺 1/30	図面番号 004-004
			広島県 危機管理課 危機管理課 通信管理グループ	施 工	日本電気株式会社

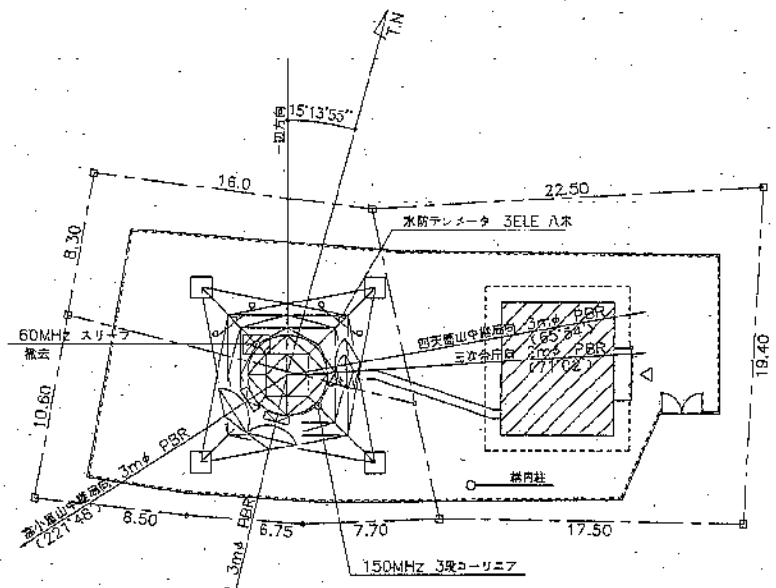
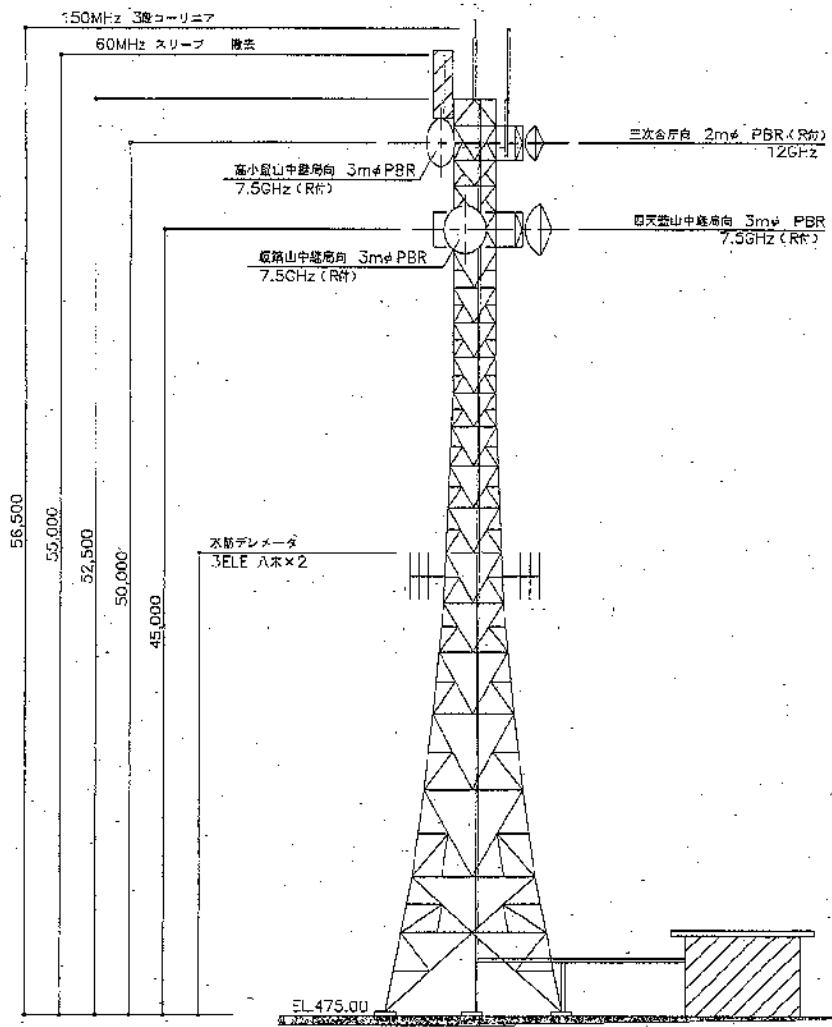


- 凡例
- 新設破線
  - 既設破線
  - 移設及び改修
  - 除去装置
- \* 橋下/埋込  
 □ 直物コネクタ  
 □ コネクタ

参考図

アース母線IV22

版年月日 125.226	訂正 表	番 通信管理担当 監 GL 室 員	発行年月日 平成25年2月28日	広島県総合行政通信網(地上系)再編整備工事
		至 平成 年 月 日	承諾 査閲 担当	局名 板橋山中継局
		広島県総合行政通信網(地上系)再編整備工事		図面名称 ケーブル系統図(電源)(最終)
		広島県 危機管理監 危機管理課 通信管理グループ		縮尺 N.S.
				図面番号 004-系統04
				施工 日本電気株式会社

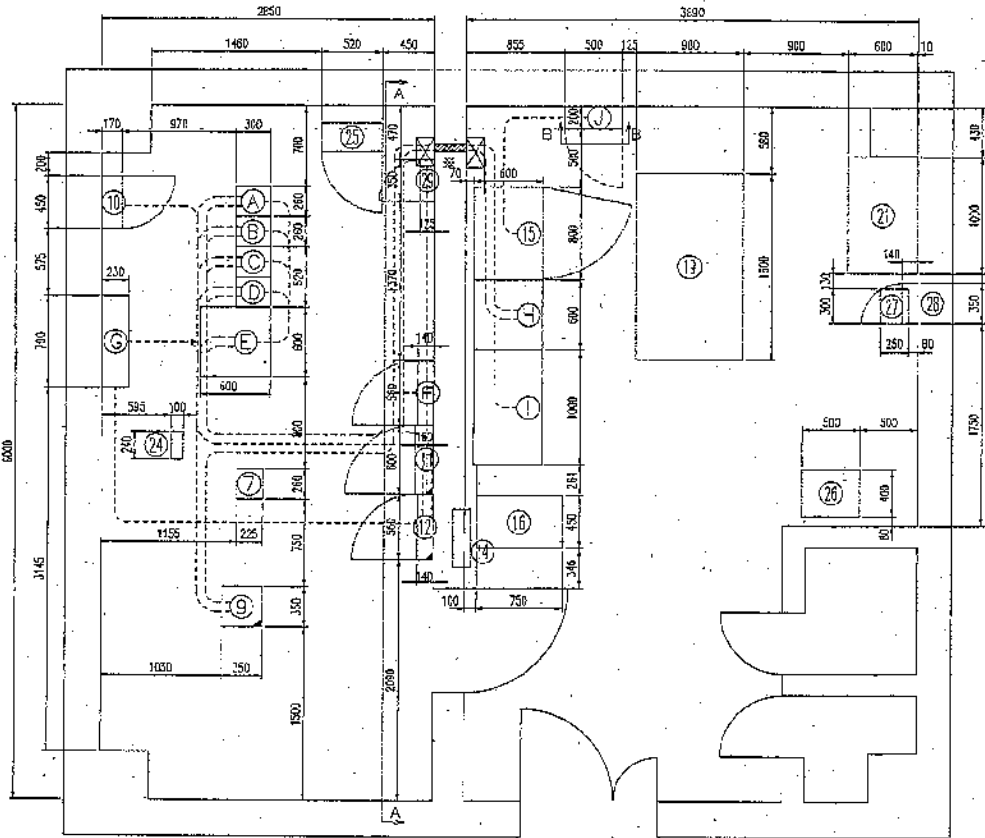


工事箇所

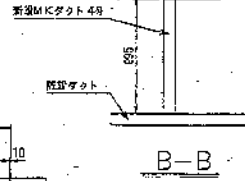
版	年月日	訂正内容	部	通信管理担当室 GL	室 長	発行年月日	広島県総合行政通信網 (地上系) 再編整備工事
1	25.2.28	完成	査			平成25年2月28日	局 名 高谷山中継局
						承認 蓋 開 担 当	図面名称 敷地平面・立面図
				広島県総合行政通信網 (地上系) 再編整備工事		縮 尺 1/200	図面番号 008-001
				広島県 高橋管理課 危機管理課 通信管理グループ		施 工	日本電気株式会社

機器配置図(最終)

S=1/30



\*メーカーの了承を得て前面の隙間を100以下とした。



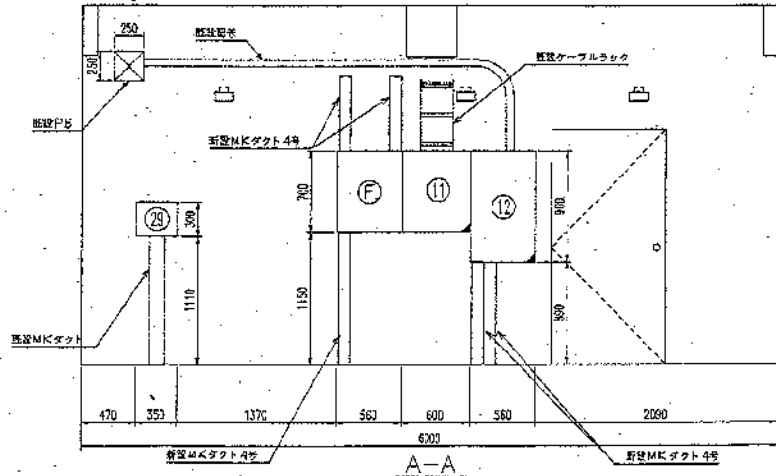
凡例

- 新設装置
- 既設装置
- 既設改修
- 移設装置
- 移設及び改修
- 撤去装置

機器一覧

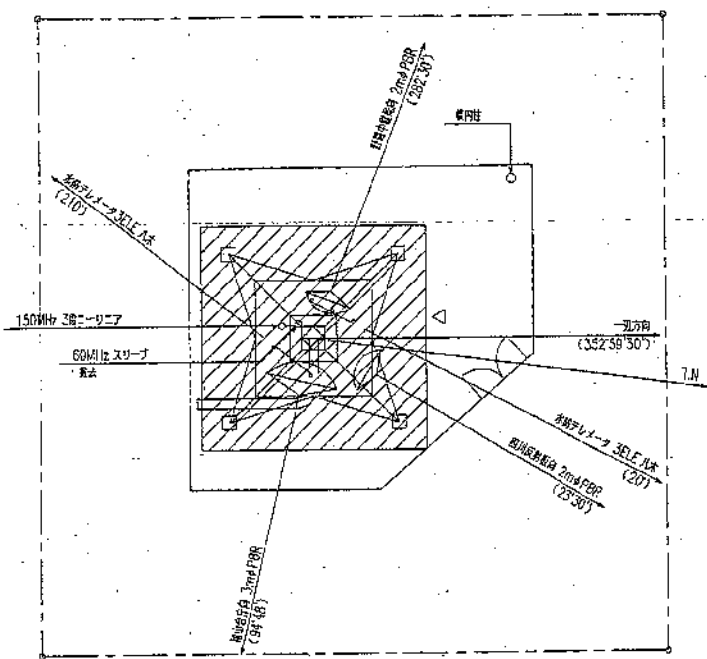
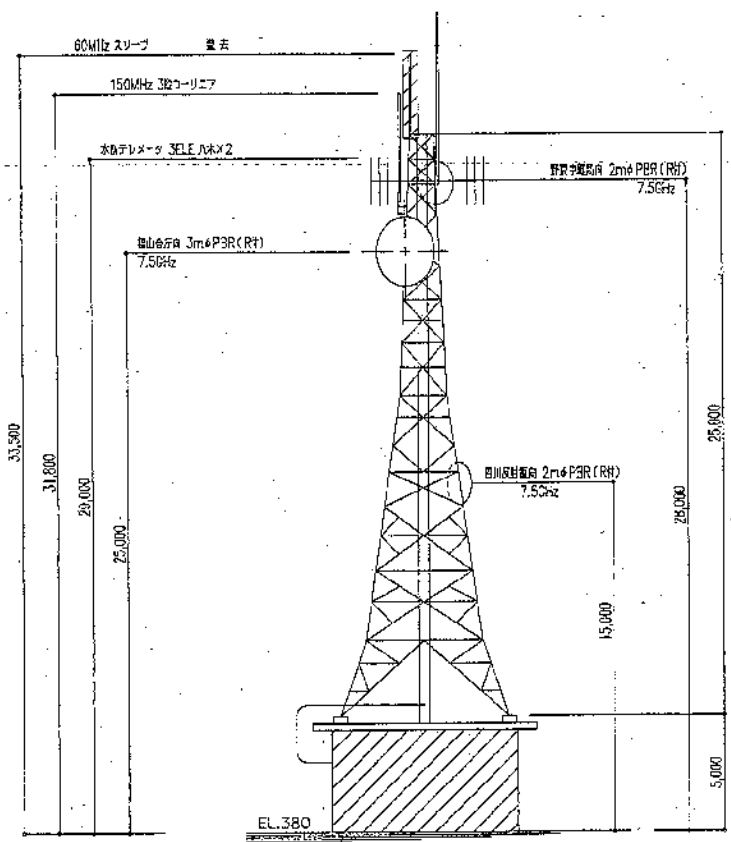
No.	機 器 名	区分
7	150MHz 無線装置	既設
9	MDF	改修
10	デバイドレータ	既設
11	直流分電盤	改修
12	交流分電盤	改修
14	既設交流分電盤	既設
15	緊急識別印盤	既設
16	発電機用貯蓄電池	既設
19	発熱冷却機	既設
21	燃料タンク	既設
24	150MHz 無線機受信フィルタ	既設
25	テレメータ 無線装置 (水防用)	既設
26	整流装置 (水防用)	既設
27	変圧トランス (水防用)	既設
28	交流分電盤 (水防用)	既設
29	直流分電盤 (水防用)	既設
A	12GHz多重無線装置 (三次庁舎局向) 13MB	新設
B	7.5GHz多重無線装置 (飯島山局向) 26MB	新設
C	7.5GHz多重無線装置 (田安山局向) 13MB	新設
D	7.5GHz多重無線装置 (高小尾山局向) 13MB	新設
E	機架装置架 (19インチラック)	新設
F	直流分電盤	新設
G	空調機 冷量3.6/4.2kW	新設
H	直流電源装置 50A-300Ah (貯留器)	新設
I	直流電源装置 50A-300Ah (蓄電池) *	新設
J	電源用装置	新設

\*蓄電池本体は、既設位置とする。



版1年月日 1 25.2.28	訂正記号 完成	審 通信管理担当 監 GL 室 員	発行年月日 平成25年2月28日	局名 高谷山中地区
		審 平成 年 月 日	承認 発 関 担当	図面名称 機器配置図(最終)
		広島県総合行政通信網(地上系)新設整備工事	縮尺 1/30	図面番号 OC8-004
		広島県 総務管理課 危機管理課 通信管理グループ	施 工	日本電気株式会社





中置台 (マイク0支15619)

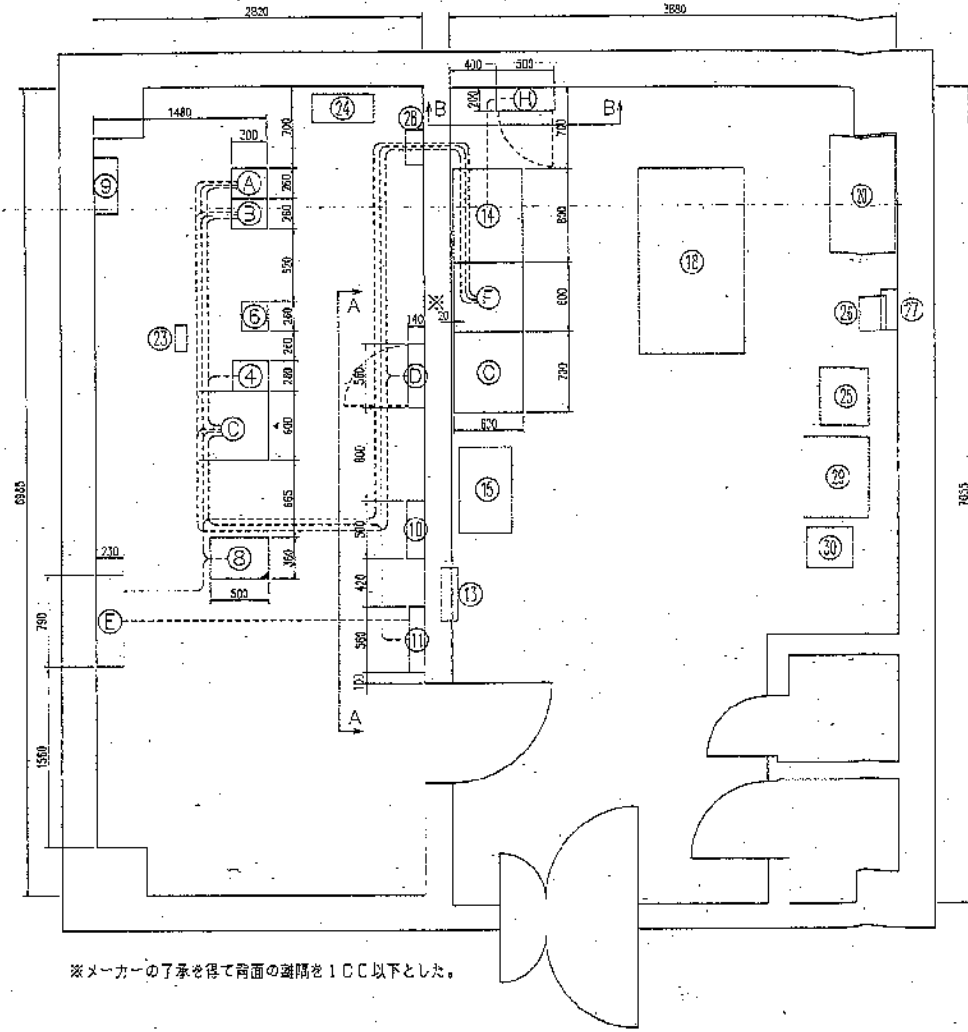
工事箇所

版	年月日	訂正	記事	備考	通達管理担当	GI	蓋	蓋	発行年月日	広島県総合行政通信網 (地上系) 再編整備工事			
1	25.2.28		完成						平成25年2月28日	局名	大谷山中継局		
										敷地名	敷地等面・立面図		
										縮尺	1/150	図面番号	006-001
					広島県総合行政通信網 (地上系) 再編整備工事					施工			日本電気株式会社
					広島県 危機管理監 危機管理課 通信管理グループ								

機器一覧

機器配置図(最終)

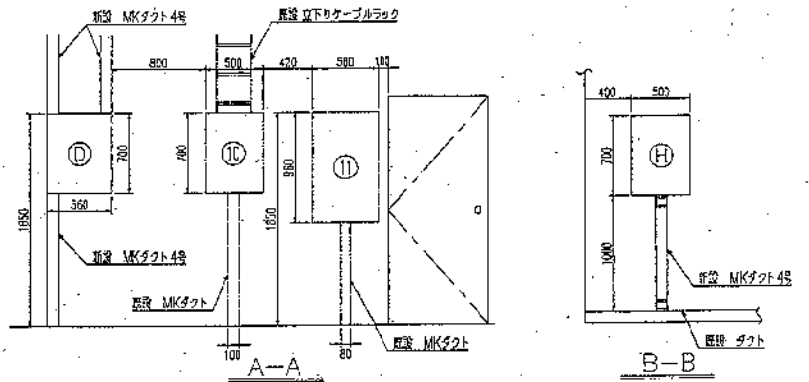
S=1:30



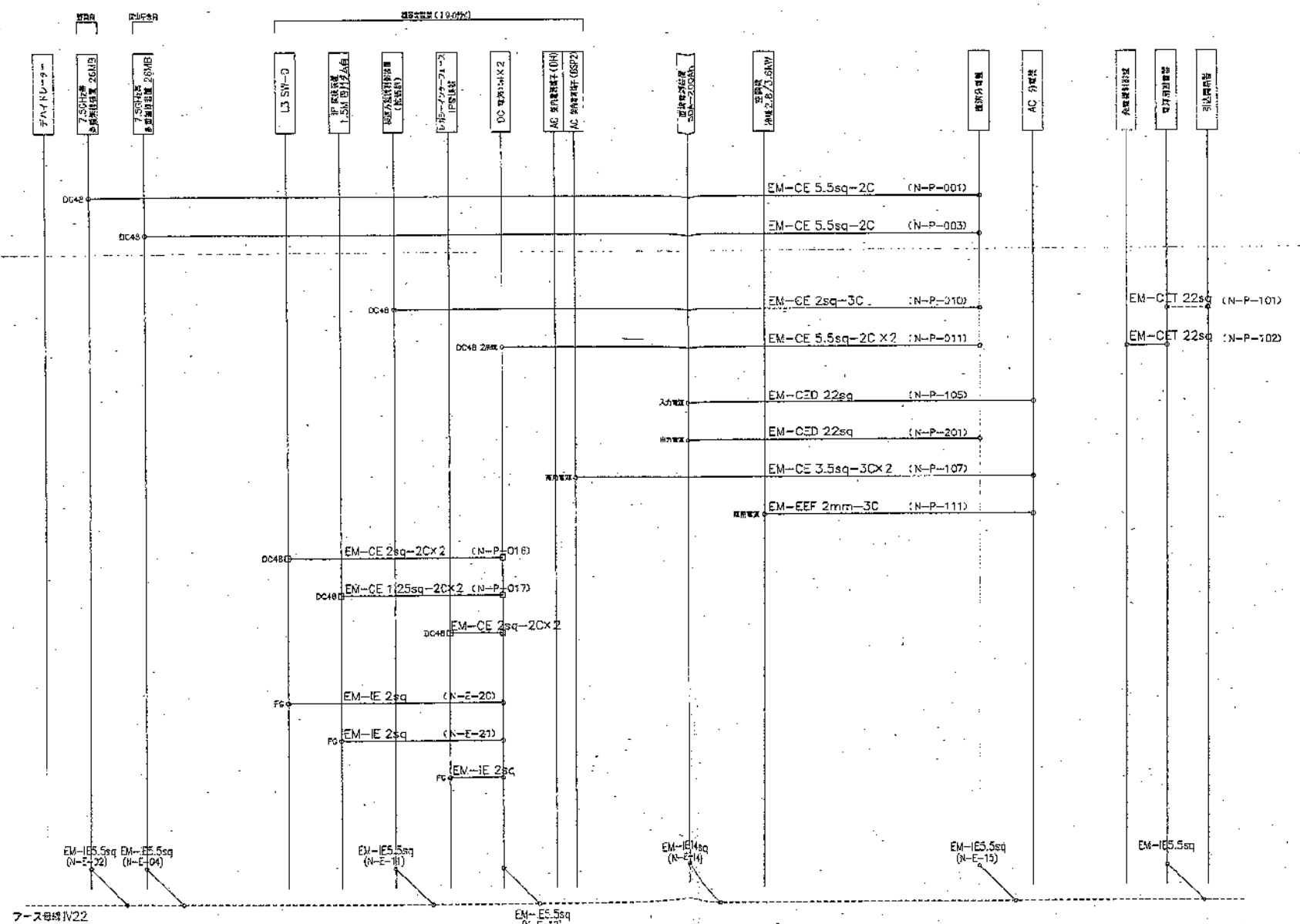
※メーカーの了承を得て両面の間隔を100以下とした。

№	機器名	区分
④	7.5GHz 多量無線装置 (御川ダム局向)	既設
⑥	150MHz 無線装置	既設
⑧	MDF	改修
⑨	テライドレータ	既設
⑩	DC分電盤	既設
⑪	AC分電盤	既設
⑬	既設交流分電盤	既設
⑭	発電機制御盤	既設
⑮	発電機始動用蓄電池	既設
⑱	発熱発電機	既設
⑳	燃料タンク	既設
㉑	150MHz 無線受信フィルタ	既設
㉒	テレメータ・無線装置 (水防用)	既設
㉓	整流装置 (水防用)	既設
㉔	整流トランス (水防用)	既設
㉕	交流分電盤 (水防用)	既設
㉖	直流分電盤 (水防用)	既設
㉗	整流装置 (水防用)	既設
㉘	整流トランス (水防用)	既設
A	7.5GHz多量無線装置 26MB (狩野川局向)	新設
B	7.5GHz多量無線装置 26MB (猪山庁舎局向)	新設
C	機器実装架 (19インチラック)	新設
D	直流分電盤	新設
E	空調機 冷媒2.8/3.6kW	新設
F	直流電源装置 50A-200Ah (蓄電池)	新設
G	直流電源装置 50A-200Ah (蓄電池)	新設
H	電線用遮断器	新設

- 凡例
- 新設装置
  - 既設装置
  - 既設改修
  - 移設装置
  - 移設及び改修
  - 撤去装置



版 年月日 1 25.2.28	訂正記号 完成	新 角澤管理担当 GL 室 兼	発行年月日 平成25年2月28日	局名 大谷山中継局
		改 平成 年 月 日	承認 査閲 担当	図面名称 機器配置図(最終)
		広島県総合行政通信線(地上系)再編整備工事	縮尺 1/30	図面番号 006-004
		広島県 総務管理課 総務管理課 通信管理グループ	施 工	日本電気株式会社

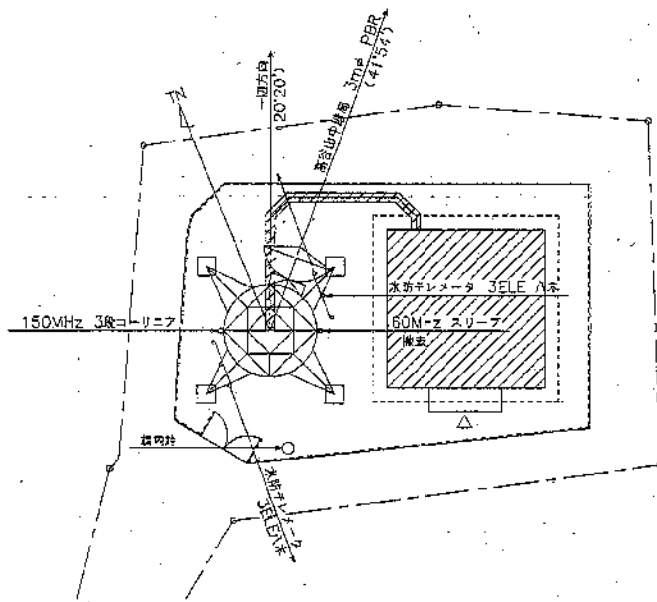
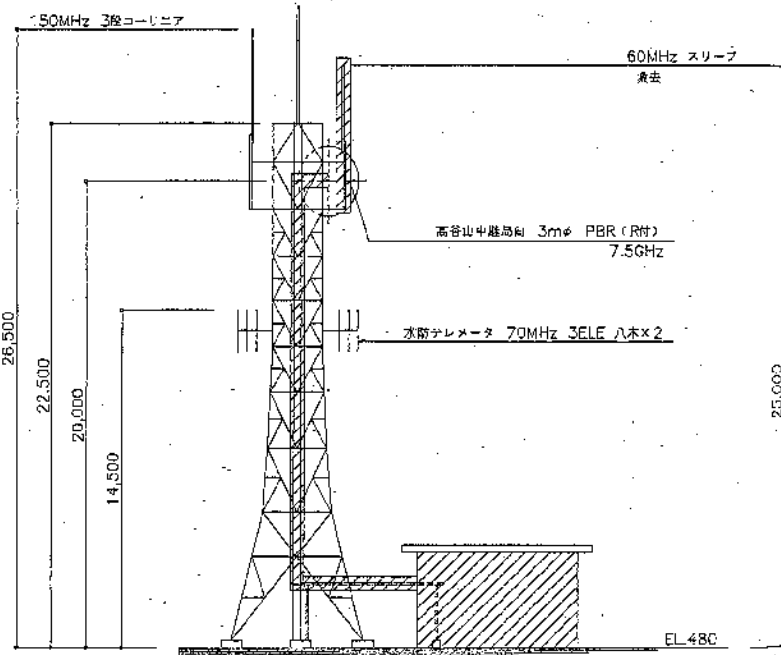


- 凡例
- 新設装置
  - 既設装置
  - 既設改修
  - 移設装置
  - 移設及び改修
  - 撤去装置
  - 端子/接続点
  - 閉鎖コネクタ
  - コネクタ

フース系統IV22

参考図

版1年月日 1/25/28	訂正箇所 完成	等 通信管理担当 GL 室員	発行年月日 平成25年2月28日	広島県総合行政通信局(地上系)再編整備工事
		部	承認 査閲 担当	局名 大谷山中路局
		広島県総合行政通信局(地上系)再編整備工事	縮尺 N.S	図面名称 ケーブル系統図(電源)(局域)
		広島県 危機管理室 危機管理課 通信管理グループ	図面番号 006-系統04	施工 日本電気株式会社

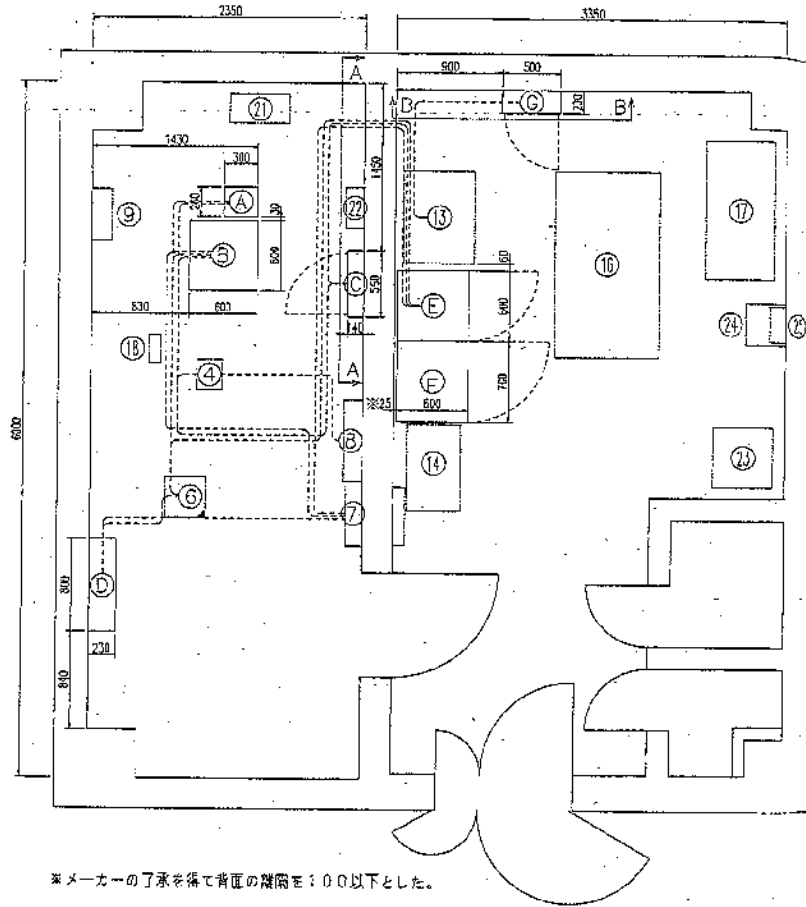


工事箇所

原 年月日	訂正 年月日	審 査 員	発行 年月日	広島県総合行政通信網 (地上系) 再編整備工事
1 25.2.26		通信管理担当 GL	平成 25 年 2 月 28 日	局 名 高小屋山中継局
			承 認 番 間 担 当	図面名称 敷地平面・立面図
		平成 年 月 日		縮 尺 1/150 図面番号 010-001
		広島県総合行政通信網 (地上系) 再編整備工事		施 工 日本電氣株式会社
		広島県 総務管理課 総務管理課 通信管理グループ		

機器配置図(最終)

S=1:30



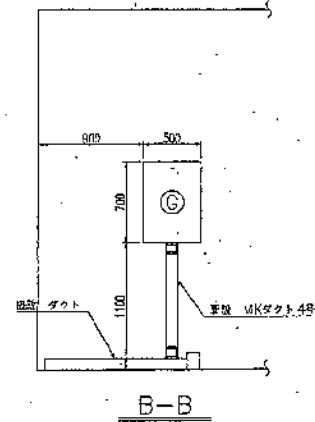
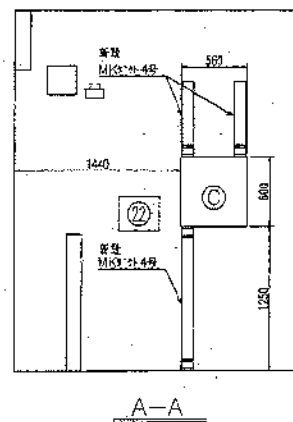
※メーカーの了承を得て背面の隙間を：0以下とした。

機器一覧

No.	機 器 名	区分
④	150MHz 無線装置	既設
⑥	MDF	改修
⑦	AC分電盤	既設
⑧	DC分電盤	既設
⑨	テハイミレータ	既設
⑬	発電機制御盤	既設
⑭	発電機用蓄電池	既設
⑯	発動機	既設
⑰	燃料タンク	既設
⑱	150MHz 無線機用器	既設
⑳	エレベータ 無線装置 (水防用)	既設
㉑	逆流分電盤 (水防用)	既設
㉒	整流装置 (水防用)	既設
㉓	蓄電池トランス (水防用)	既設
㉔	交流分電盤 (水防用)	既設
A	7.5GHz多重無線装置13M田 (高崎山方向)	新設
B	機架実装架 (9インチラック)	新設
C	直流分電盤	新設
D	変調機 浄環2.5/2.8kW	新設
E	直流電流装置 30A-150Ah (整流器)	新設
F	直流電流装置 30A-150Ah (蓄電池)	新設
G	電源用避雷器	新設

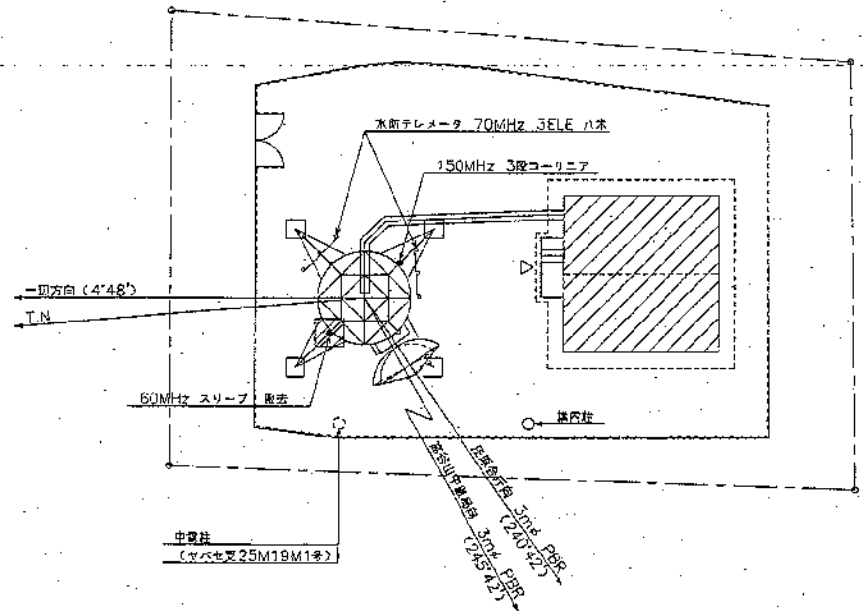
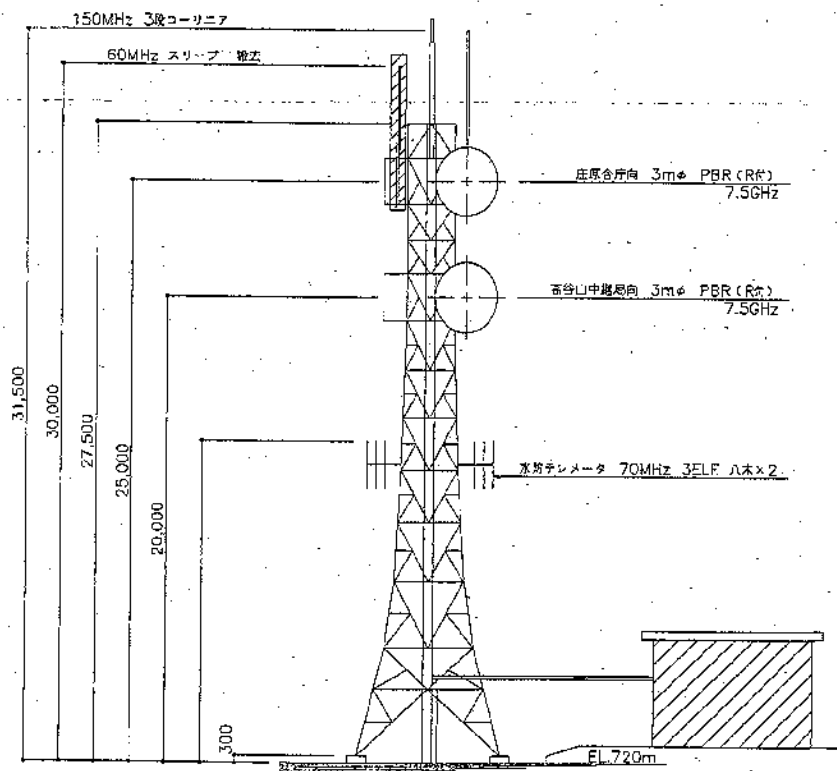
凡 例

- 新設装置
- 既設装置
- 既設改修
- 移設装置
- 移設及び改修
- 撤去装置



版	年月日	訂正内容	発行年月日	広島県総合行政通信局(地上系)再編整備工事
1	25.2.28	完成	平成25年2月28日	局名 高小屋山中継局
製	年 月 日	承認者	承認者	図面名称 機器配置図(最終)
				縮尺 1/30 図面番号 O10-004
				施工 日本電気株式会社





/// 工事箇所

版	年月日	訂正記号	番	通信管理担当	GL	審員	発行年月日	広島県総合行政通信網(地上系)再編整備工事	
	1.25.2.28	完成					平成25年2月28日	局名	四万山中継局
			五	平成	年	月	日	承認者	担当
				広島県総合行政通信網(地上系)再編整備工事			縮尺	1/150	図面番号
				広島県 通信管理課 危機管理課 通信管理グループ			施工		009-001
									日本電気株式会社

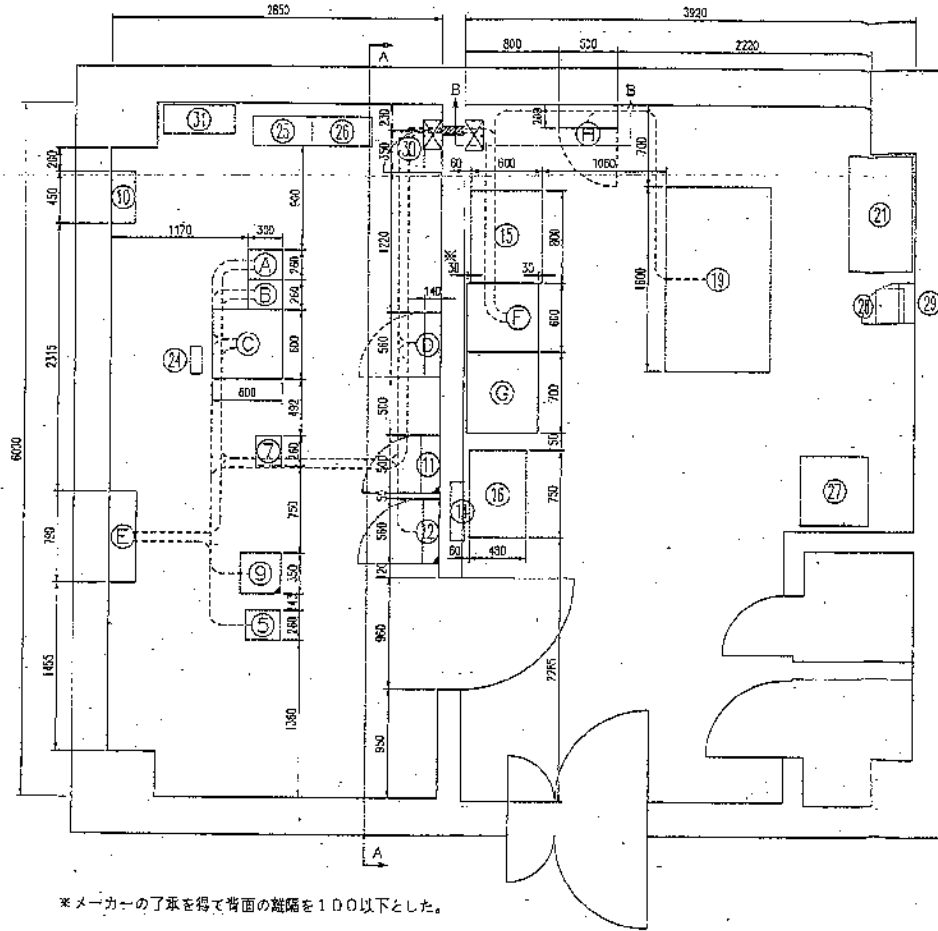




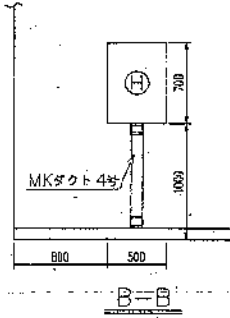


機器配置図(最終)

S=1:30



\*メーカーの了承を得て背面の離隔を100以下とした。



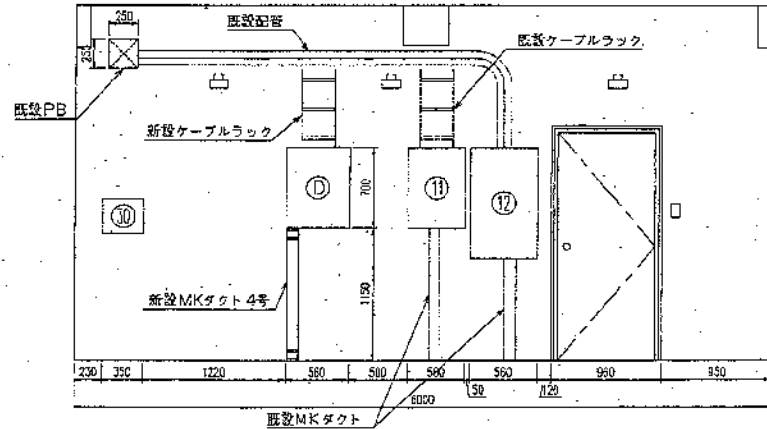
凡例

- 新設装置
- 既設装置
- 既設改修
- 移設装置
- 移設及び改修
- 撤去装置

機器一覧

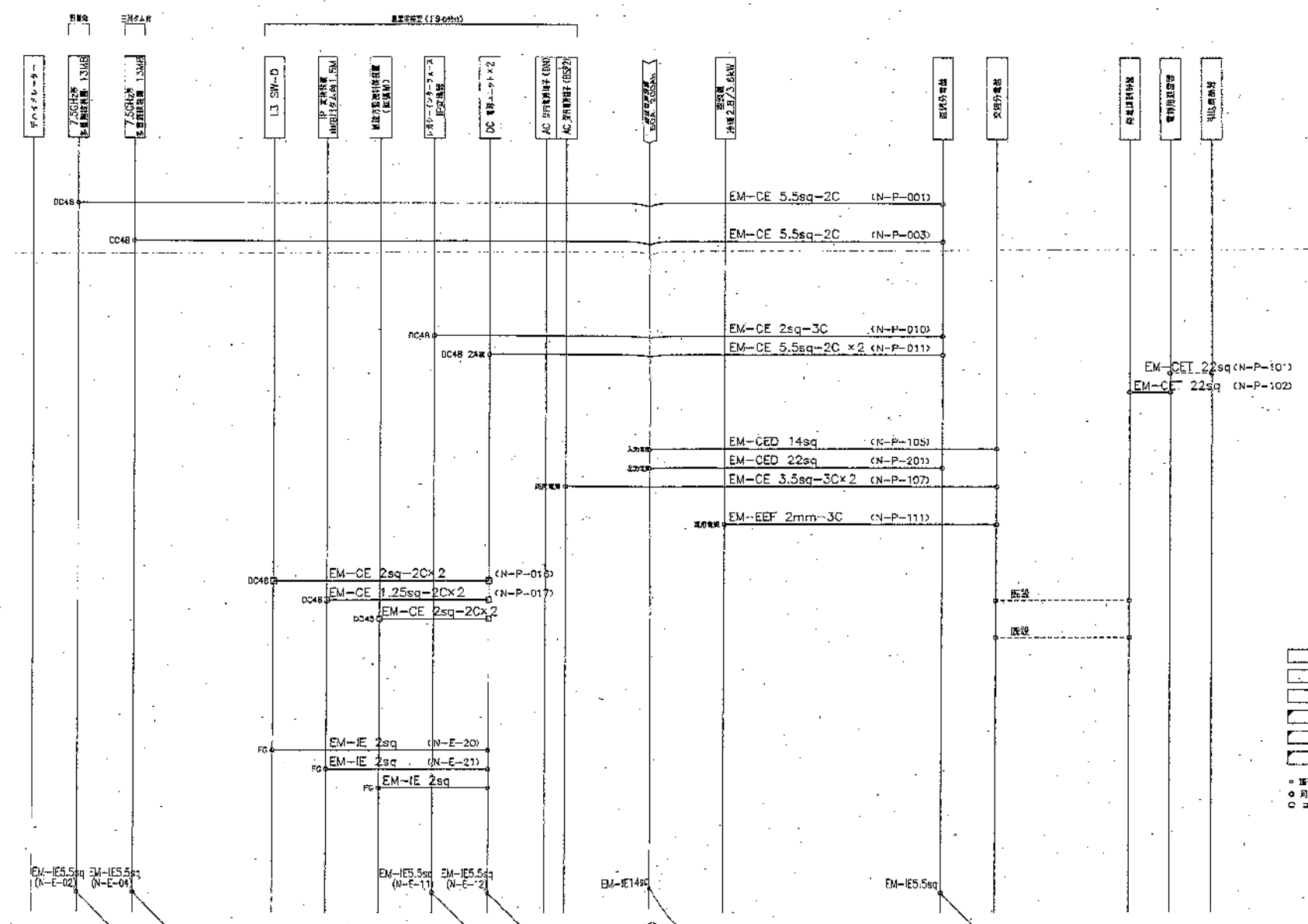
No.	機 器 名	区 分
5	7.5GHz多線路装置6MB 山田川ダム向	既設
7	150MHz 架線装置	既設
9	MDF	改修
10	テハイドレータ	既設
11	直流分電盤	改修
12	交流分電盤	改修
14	既設交流分電盤	既設
15	発電機制御盤	既設
16	発電機始動用蓄電池	既設
18	発電機発電機	既設
21	燃料タンク	既設
24	4.5MHz無線機受信フィルタ	既設
25	テレメータ 架線装置 (水防用)	既設
26	テレメータ 架線装置 (水防用)	既設
27	整流装置 (水防用)	既設
28	新置トランス (水防用)	既設
29	交流分電盤 (水防用)	既設
30	直流分電盤 (水防用)	既設
31	アンテナ フィルタ (水防用)	既設
A	7.5GHz多線路装置13MB 針筒局向	新設
B	7.5GHz多線路装置13MB 二川ダム向	新設
C	機器受装架 (19インチラック)	新設
D	直流分電盤	新設
E	空調機 冷風2.8/3.6kW	新設
F	直流電源装置 50A-200Ah (整流器)	新設
G	直流電源装置 50A-200Ah (蓄電池)*	新設
H	電源用蓄電池	新設

\*蓄電池本体は、既設活用とする。



A-A

期 別	年月日	訂 正 番 号	電 信 管 理 担 当 監 査 員	発 行 年 月 日	広 島 県 総 合 行 政 通 信 網 ( 地 上 系 ) 再 編 整 備 工 事
	1	25.2.28		平成25年2月28日	局 名 竜王山中雄局
審 査			承 認 委 員 担 当		機 器 配 置 図 ( 最 終 )
			広 島 県 総 合 行 政 通 信 網 ( 地 上 系 ) 再 編 整 備 工 事		縮 尺 1/30 図 番 号 007-004
			広 島 県 電 信 管 理 監 査 機 構 管 理 課 通 信 管 理 グ ル ープ		施 工 日 本 電 気 株 式 有 限 公 司



- 凡例
- 新設装置
  - 既設装置
  - 廃止装置
  - 移動装置
  - 移設及び改修
  - 廃止装置
- 端子/接続点
  - 同軸コネクタ
  - コネクタ

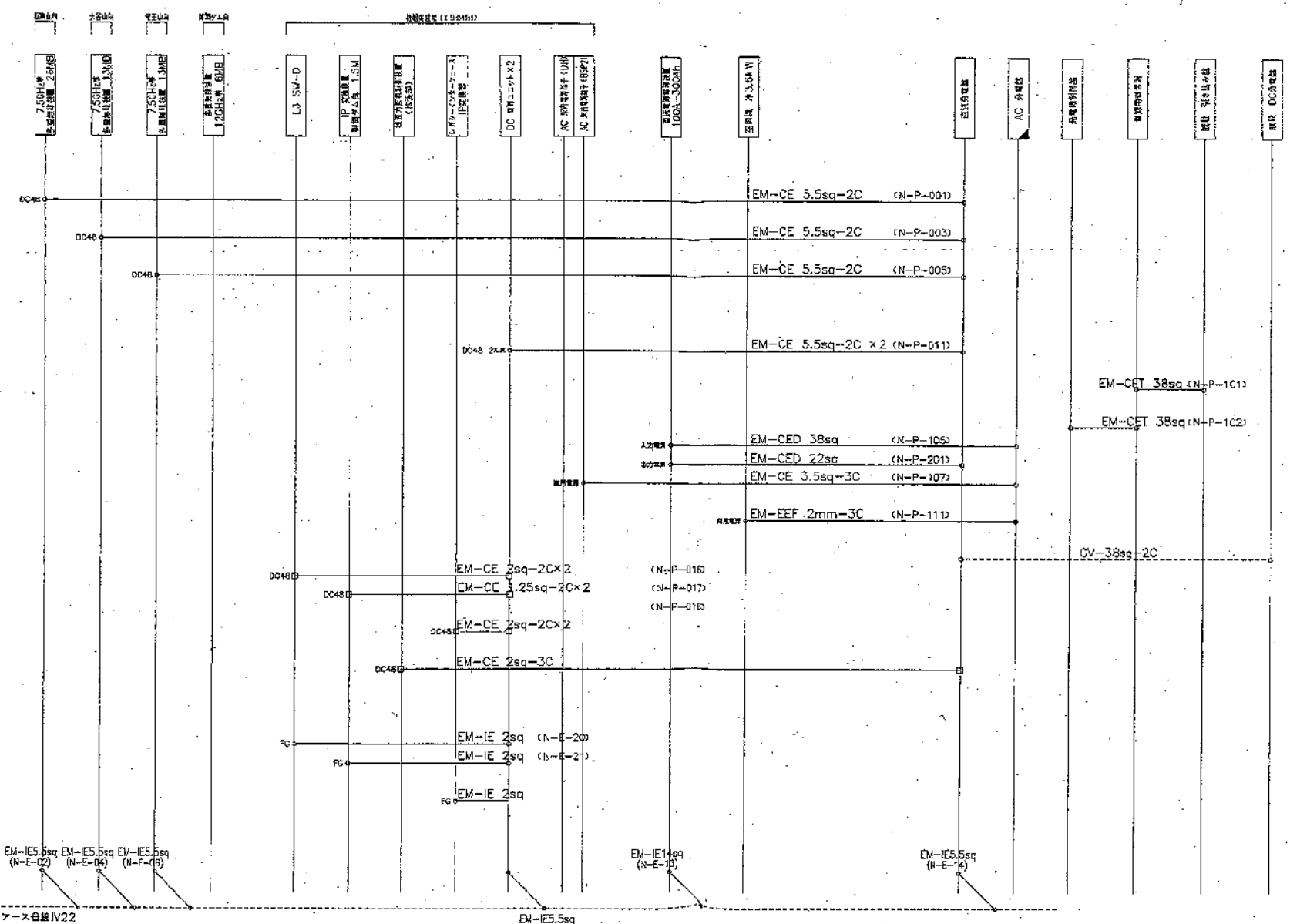
アース母線IV22

参考図

版	年月日	訂正内容	専任	通信管理担当	GL	室員	発行年月日	広島県総合行政通信網(地上系)再編整備工事
1	25.2.28						平成25年2月28日	局名 菅山山中継局
査							承認 返付担当	図面名称 ケーブル系統図(電源)(最終)
								図面番号 007-系統04
				広島県 総合管理課 倉橋管理課 通信管理グループ				図面番号 007-系統04
				広島県 総合管理課 倉橋管理課 通信管理グループ				施工 日本電気株式会社



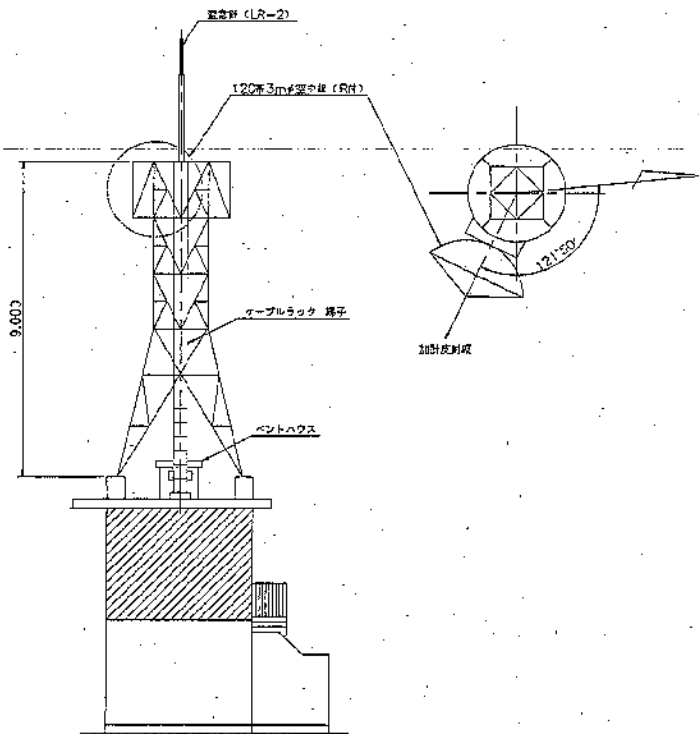




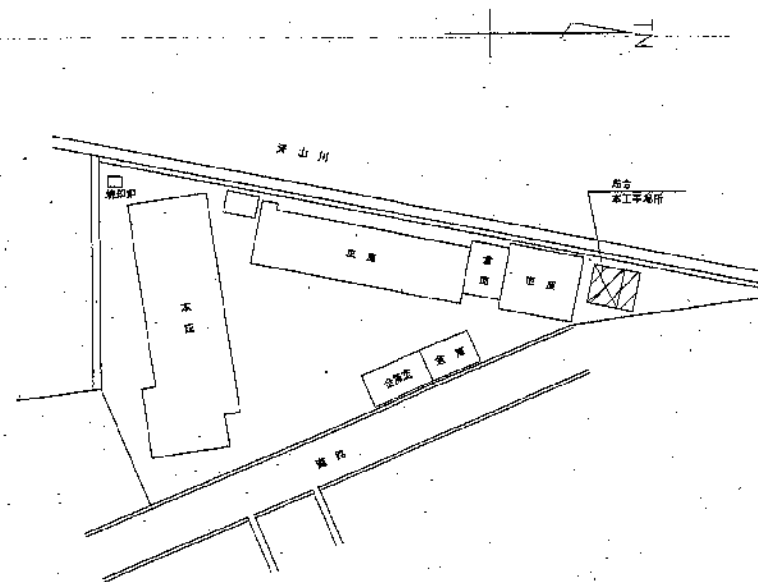
- 凡例
- 新設装置
  - 既設装置
  - 既設改善
  - 移設装置
  - 移設及び改善
  - 撤去装置
- 加子/接続点
  - ◐ 円軸コネクタ
  - コネクタ

参考図

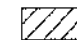
版1 年月日 1 25.2.28	訂正 内容	番 通信管理担当 岡 G	業 種	発行年月日 平成25年2月28日	五島根総合行政通信網(地上系)再構築工事
		査 平成 年 月 日		承認 返 担 当	野島中継局
		広島県総合行政通信網(地上系)再構築工事		縮 尺	N.S
		広島県 危機管理監 危機管理課 通信管理グループ		図面番号	005-系統04
				施 工	日本電気株式会社



南側立面図



敷地平面図

 工事箇所

版	年月日	訂正記号	番	通信管理担当	GL	室員	発行年月日	広島県総合行政通信網(地上系)再編整備工事	
1	25.2.28	完成	番				平成25年2月28日	局名	加計中継局
							平成 年 月 日	図面名称	敷地平面・立面図
				広島県総合行政通信網(地上系)再編整備工事				承認 蓋 印 担当	
				広島県 倉橋存理監 高橋管理課 通信管理グループ				縮尺	1/100 図面番号
				広島県 倉橋存理監 高橋管理課 通信管理グループ				施工	013-001 日本電気株式会社





