

# 旧長田小学校跡地内建物解体工事設計図

No.	図面名称	No.	図面名称	No.	図面名称
	表紙・図面リスト	8	屋根伏図	16	設備平面図
1	解体・撤去特記仕様書（1）	9	面積求積図・求積表	17	外構現地現況写真
2	解体・撤去特記仕様書（2）	10	立面図 1	18	コンクリート水槽解体撤去図
3	一般特記仕様書	11	立面図 2	19	ジャングルジム解体撤去図
4	付近見取図・配置図	12	撤去備品リスト・部分詳細図	20	建物現地状況写真（1）
5	配置図	13	建具配置図・建具リスト 1	21	建物現地状況写真（2）
6	仕上表	14	建具リスト 2	22	建物現地状況写真（3）
7	既設建物解体撤去平面図	15	基礎伏図		

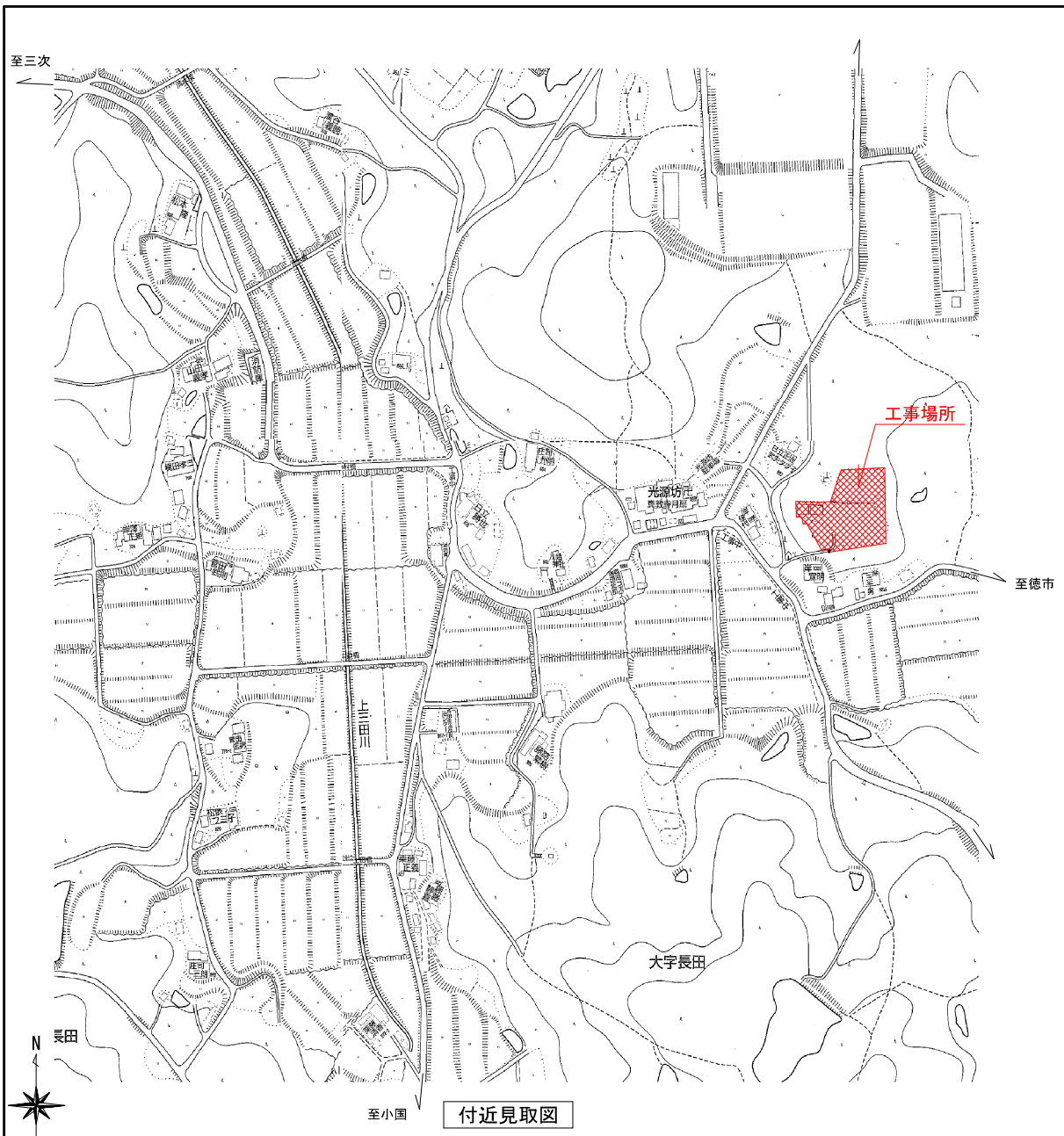
発注者：世羅町長 奥田 正和

設計者：有限会社 田中建築事務所



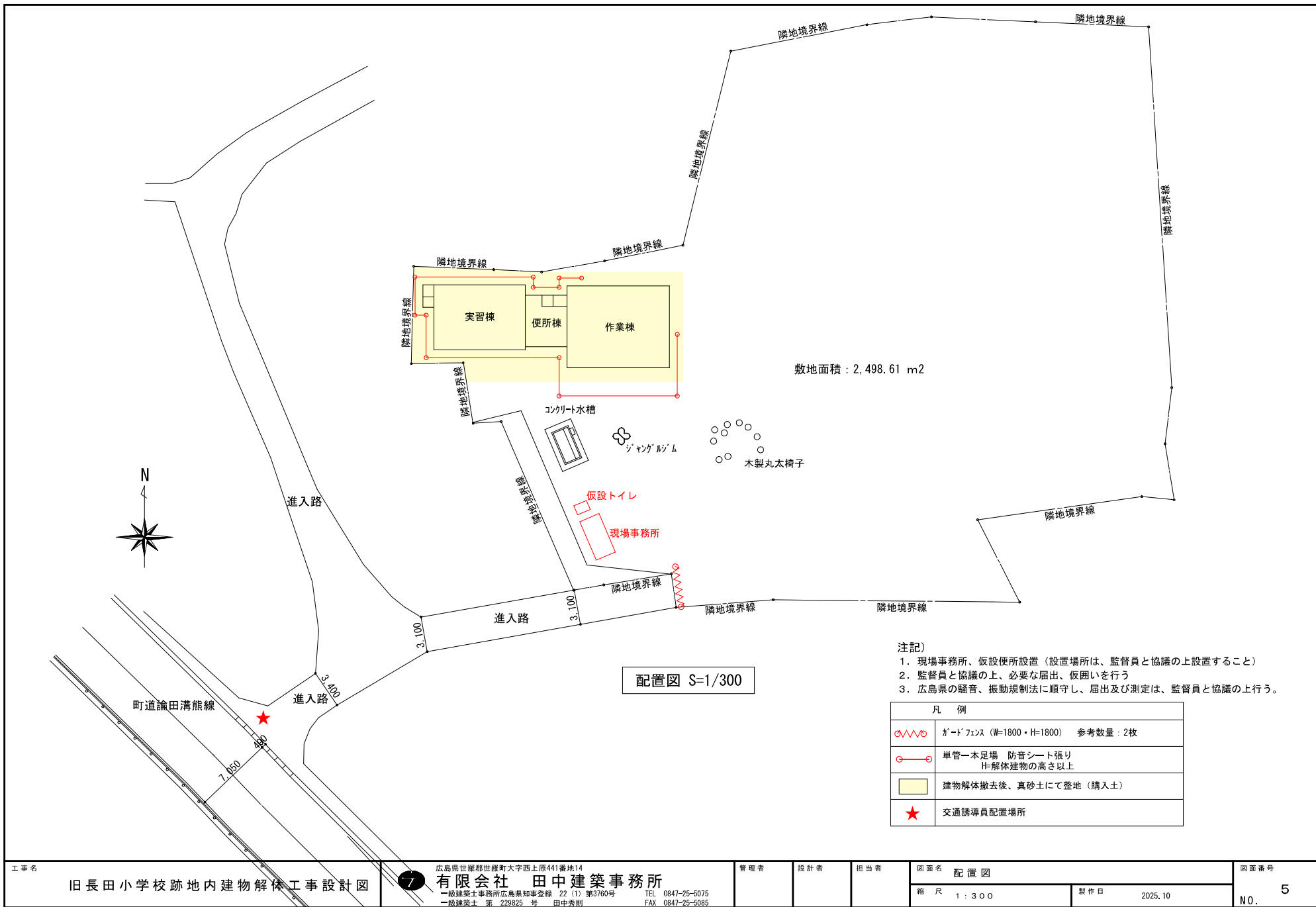


【 指示事項 】		【 提出書類一覧 】	
<p>① 工事に必要な諸官庁その他への手続きは一切請負者にて行うこと。</p> <p>② 工事車輛等の運行については、交通安全に最善の注意を払うこと。 万一事故等が発生した場合は、担当者に連絡すると共に請負者で保証し解決を図ること。</p> <p>③ 施設内は、禁煙とする。</p> <p>④ 振動・騒音等には十分な対策を講じて工事を行うこと。もしこれらに関する注意及び苦情の申出があった場合は、請負者において解決を図ること。</p> <p>⑤ 作業場は常に整理整頓を心掛け、毎日作業終了後清掃を行うこと。</p> <p>⑥ 着手届に添付する工程表は、納期計画によって作成すること。 毎月最低一回は工程表の見直しを行い、7日以上の遅れが生じた場合は再編工程表を作成提出し係員の承認を得ること。</p> <p>⑦ 電気・水道等の既存設備を使用する場合は、事前に使用願いを提出し承認を得ること。</p> <p>⑧ 図面を製本し提出すること。 ○ A4版 2部（契約用） ○ A3版 2部（現場用）</p> <p>⑨ 不明な点については、係員と協議の上施工すること。</p>		<p>① 主任技術者・現場代理人届（経歴書・誓約書） 2部 免許証（写し）添付</p> <p>② 工事工程表（発注者書式） 2部</p> <p>③ 詳細基本工程表（書式の指定無し） 2部 A3版程度</p> <p>④ 図面（納期計画の納期・内容） 2部</p> <p>⑤ 着手届（発注者書式） 2部</p> <p>⑥ 建設廃棄物処理計画書 2部</p> <p>⑦ 再生資源利用計画書・再生資源利用促進計画書 2部</p> <p>⑧ 工事実績情報サービスの登録 2部</p> <p>⑨ 火災保険証の写し 2部 工期の20日延長</p> <p>⑩ 泉外理由書（下請負契約） 2部 工期の20日延長</p> <p>⑪ 期間別工事工程報告書 2部 現況写真添付のこと</p> <p>⑫ 主要資材発注先名簿（承認願い） 2部</p> <p>⑬ 泉外理由書（主要資材購入先名簿） 2部 工期の20日延長</p> <p>⑭ 建退共済証紙購入状況報告書 2部</p> <p>⑮ 施工体制台帳（施工体系図の写し） 2部</p> <p>⑯ 建設廃棄物処理実施書 2部</p> <p>⑰ 再生資源利用計画書・再生資源利用促進実施書 2部</p> <p>⑱ 筋交試験表 2部 ミルシート等</p> <p>⑲ コンクリート調査表 2部</p> <p>⑳ コンクリート圧縮試験表 2部 4週（公共機関試験）</p> <p>㉑ 施工図・製作図・承認図 2部</p> <p>㉒ 工事写真 2部</p> <p>㉓ 各種施工要領書 2部</p> <p>㉔ 材料出荷証明書 2部</p> <p>㉕ 塗装指導員報告書 2部</p> <p>㉖ アスファルト調査表・試験表 2部</p> <p>㉗ 法18条の3第1項による工程相定の報告書 2部 写真添付のこと</p> <p>㉘ 工事打合せ簿 2部</p> <p>㉙ 浴室ユニット社内検査表 2部</p> <p>㉚ 社内検査表（請負業者） 2部</p> <p>㉛ 完成写真・竣工図（製本・納期） 2部</p> <p>㉜ 各工事保証書 2部</p> <p>㉝ 継番号表 2部</p> <p>㉞ 電気絶縁抵抗試験 2部</p> <p>㉟ テレビ共聴電線強度試験表・画質解像度表 2部</p> <p>㊱ 接地抵抗試験表 2部</p> <p>㊲ 水圧試験報告書 2部</p> <p>㊳ ガス気密試験報告書 2部</p> <p>㊴ 電気メーター指針表 2部</p> <p>㊵ 水道メーター指針表 2部</p> <p>㊶ ガスメーター指針表 2部</p> <p>㊷ 給水ポンプ及びモーター明細書 2部</p> <p>㊸ 写真ネガ・ペタ焼き（工事写真・完成写真） 2部</p> <p>㊹ A4ファイル提出用（コクヨA4-S 10cm） 2部</p>	
<p>【 工事概要 】</p> <p>① 本工事は、旧長田小学校跡地内の建物解体（作業棟・更衣棟・便所等）及び敷地周辺の付属工作物・道具等の解体工を行う。 作業棟は、一部傾倒している為、事故等がない様十分な注意を払うこと。</p> <p>② 事前に、関係者（現場財政課、協力業者）と協議を行い、工事手順、安全対策、騒音対策等の内容を記載した総合計画書を作成し、監督員の承認を得て工事着手すること。</p> <p>③ 既存備品撤去は請負業者にて行うこと。</p>			
<p>【 特記事項 】</p> <p>① 本工事は、別図のとおりアスベスト含有建材があり、解体撤去及び産業廃棄物の処理については、関係法令に基づき届け出等を含め、適切に実施すること。</p>			
<p>【 注意事項 】</p> <p>① 別紙提示の内訳明細書等の取扱いについて 現場説明書、設計図及び内訳明細書等に基づいて入札価格を決定し値むこと。 解体工完了後マニフェスト等の実数量により精算する。</p>			<p>※ 以上、提出書類はA4版に製本し提出すること。</p>

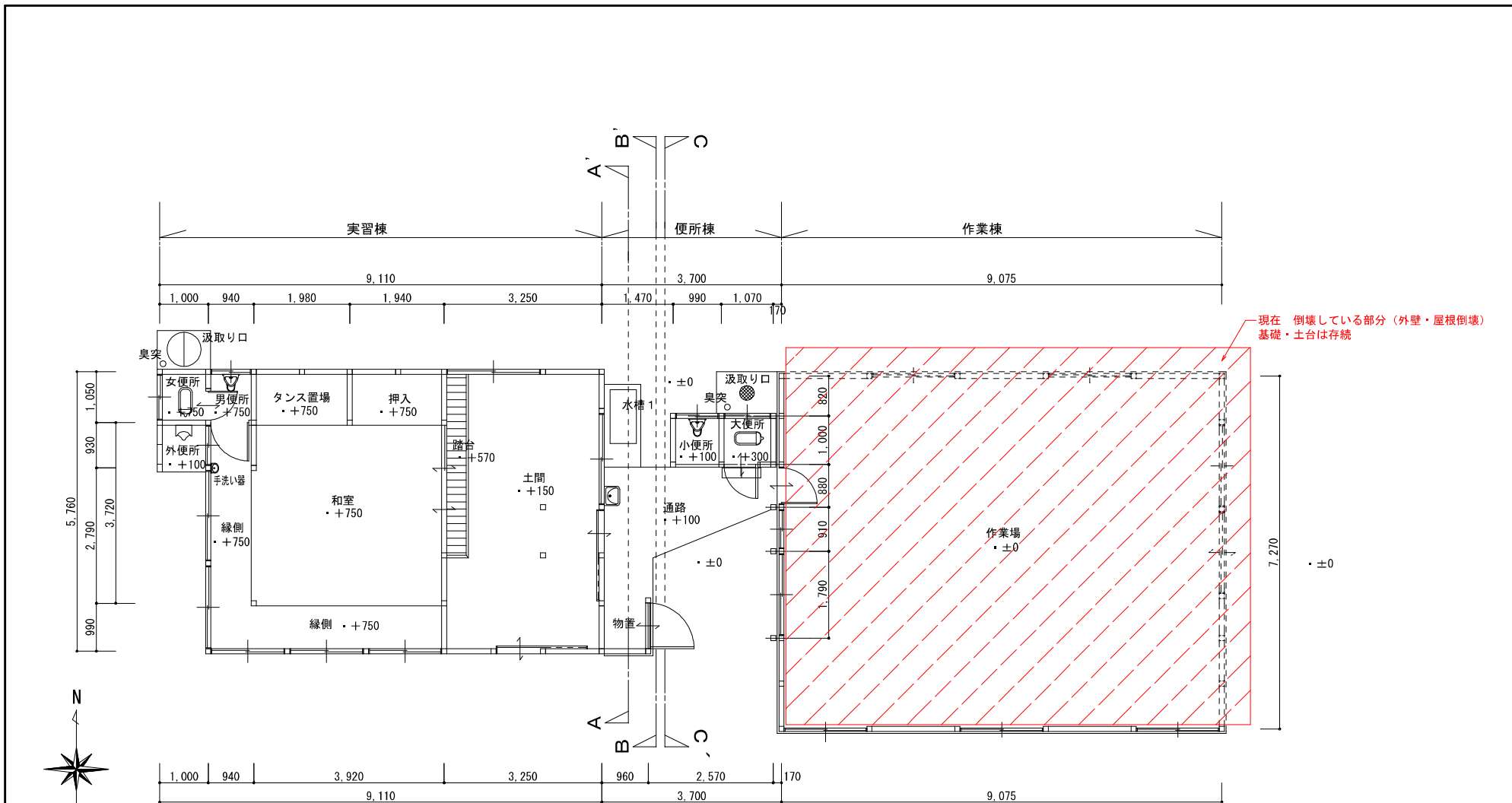


付近見取図

工事概要	
1 工事名称	旧長田小学校跡地敷地内建物解体工事
2 工事場所	世羅町大字長田1027
3 用途地域	都市計画区域外
4 工事概要	<ul style="list-style-type: none"> <li>・敷地面積 2498.61 m<sup>2</sup></li> <li>・旧小学校               <ul style="list-style-type: none"> <li>実習棟 木造平家建 床面積：49.45 m<sup>2</sup> 建築面積：49.45 m<sup>2</sup></li> <li>作業棟 木造平屋建て 床面積：65.98 m<sup>2</sup> 建築面積：65.98 m<sup>2</sup></li> <li>便所棟 木造平屋建て 床面積：16.20 m<sup>2</sup> 建築面積：16.20 m<sup>2</sup></li> </ul> </li> <li>・外構等 建物解体撤去後、真砂土にて整地</li> </ul>
5 工事内容	<ul style="list-style-type: none"> <li>・旧長田小学校 跡地内の作業棟・実習棟・便所棟の建物解体撤去工事</li> <li>・地中埋設物全て撤去（遊具基礎、雨水枦及び排水配管、給水配管、電気配線、照明器具）</li> <li>・その他撤去工事               <ul style="list-style-type: none"> <li>・遊具（ジャングルジム）、木製丸太椅子</li> <li>・コンクリート水槽</li> </ul> </li> </ul>



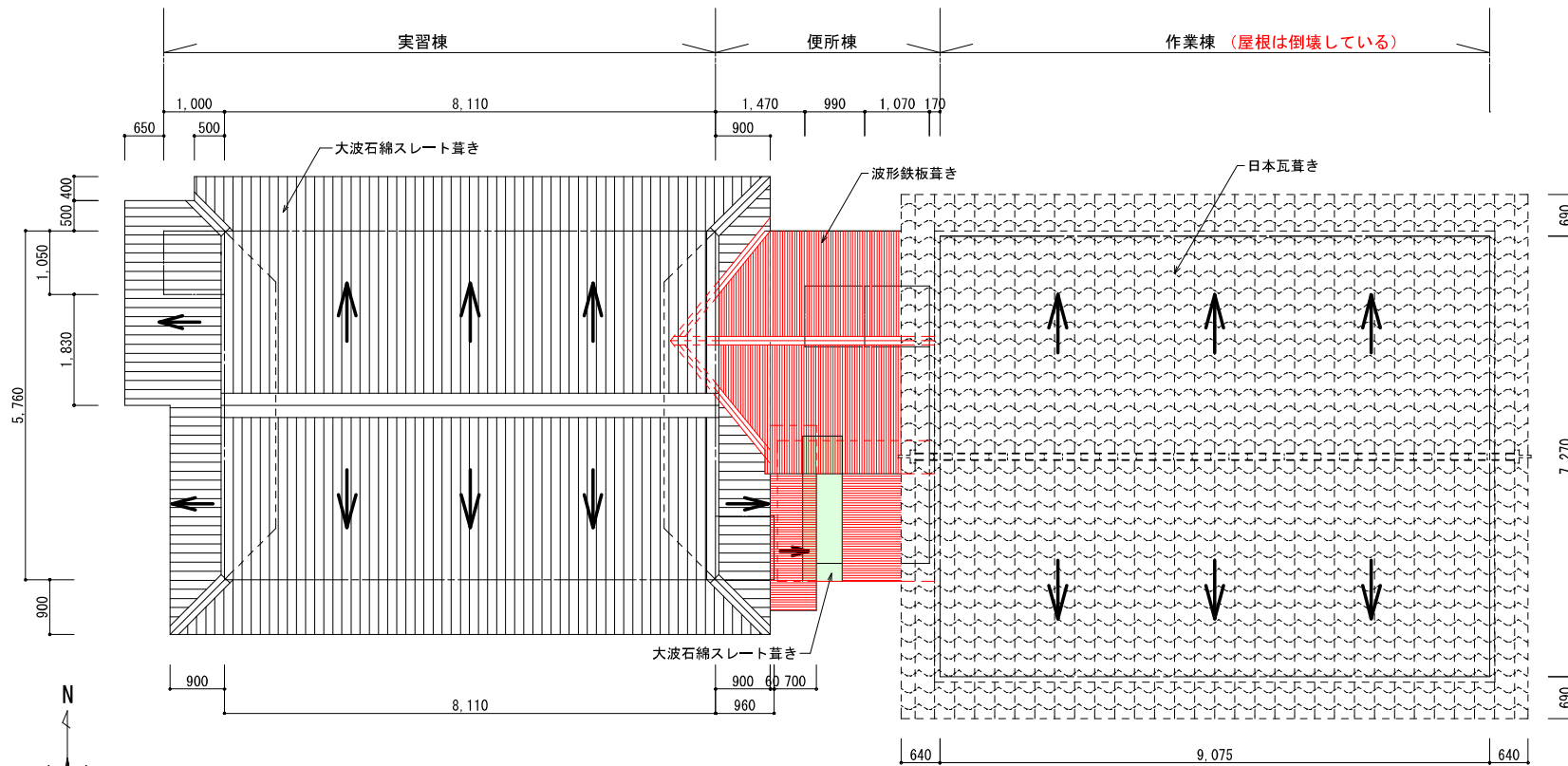
外部仕上表														
作業棟外部仕上表					実習棟外部仕上表									
屋根	大屋根：日本瓦葺き（杉板野地板 t=9+アスファルトフェルト（みなし75%） <b>（みなし75%）</b> （含有建材）下地） 庇：カー鋼板瓦葺き（木製垂木+杉板野地板 t=9+アスファルトフェルト（みなし75%） <b>（みなし75%）</b> （含有建材）下地）				屋根	大屋根：大波石綿スレート葺き（みなし75%） <b>（みなし75%）</b> （含有建材）（木製垂木+杉板野地板 t=9下地）								
軒裏	杉板張り（木製野縁下地組）				軒裏	木製垂木+野地板杉板張り現し								
鼻隠し	杉板張り				外壁	土塗り真壁裏返し塗り（こまい組）+白漆喰塗り								
外壁	5mm刷毛引き仕上 t=30（5mm杉板+アスファルトフェルト（みなし75%） <b>（みなし75%）</b> （含有建材））				外壁	腰壁：土塗り真壁裏返し塗り（こまい組）+杉板横張り仕上								
根廻り	モルタル刷毛引き仕上				外壁	腰壁：土塗り真壁裏返し塗り（こまい組）+薄塗りモルタル塗り仕上								
床	建物周囲整地				床	便槽：コンクリート金型押工 建物周囲整地								
備考	臭突：石綿煙突130φ（みなし75%） <b>（みなし75%）</b> （含有建材）													
便所棟（便所・通路）外部仕上表														
屋根	通路屋根：小波亜鉛鉄板葺き（木製垂木下地） ・一部 大波石綿スレート葺き（650×2400）（みなし75%） <b>（みなし75%）</b> （含有建材） 便所屋根：小波亜鉛鉄板葺き（木製垂木+杉板野地板 t=9下地）													
軒裏	通路：小波亜鉛鉄板葺き現し 便所：木製垂木+杉板野地板 t=9現し													
外壁	便所：5mm刷毛引き仕上 t=30（5mm杉板+アスファルトフェルト（みなし75%） <b>（みなし75%）</b> （含有建材））													
根廻り	便所：モルタル刷毛引き仕上													
床	通路：コンクリート金型押工 水槽：モルタル金型押工													
備考	臭突：石綿煙突130φ（みなし75%） <b>（みなし75%）</b> （含有建材）													
内部仕上表														
棟別	室名	床	巾木	腰壁	壁	天井	天井下地	天井廻縁	天井高さ	備考				
作業棟	作業場	コンクリート金型押工	コンクリート基礎現し	ラワンベニヤ張り	同 左	野地板現し								
便所棟	小便所	モルタル塗り金型押工	モルタル塗り金型押工H=200	土塗り真壁（こまい組）+薄塗りモルタル塗り	土塗り真壁（こまい組）+白漆喰塗り	野地板現し				小便器				
	大便所	モルタル塗り金型押工		土塗り真壁（こまい組）+薄塗りモルタル塗りH=200	土塗り真壁（こまい組）+白漆喰塗り	野地板現し				和風大便器				
	物置	コンクリート金型押工		実習棟側：亜鉛鉄板張り	同 左	野地板現し								
実習棟	土間	コンクリート金型押工+スリコ敷きH=50		土塗り真壁（こまい組）	同 左	竿縁杉葺天井張り	木製	木製	2800	別図撤去備品リスト参照				
	和室	木製東立て床組み+床板張り+ビニールシート敷き	木製タタミ寄せ	土塗り真壁（こまい組）	同 左	竿縁杉葺天井張り	木製	木製	2550	別図撤去備品リスト参照				
	縁側	木製東立て床組み+床板張り	木製雑巾摺	土塗り真壁（こまい組）	同 左	竿縁杉葺天井張り	木製	木製	2400	別図撤去備品リスト参照				
	男便所	木製東立て床組み+床板張り	木製雑巾摺	土塗り真壁（こまい組）	同 左	竿縁杉葺天井張り	木製	木製	2400					
	女便所	木製東立て床組み+床板張り	木製雑巾摺	土塗り真壁（こまい組）	同 左	野地板現し								
工事名		旧長田小学校跡地内建物の解体工事設計図			管理者		設計者		担当者		図面名 仕上表		図面番号	
		7			有限会社 田中建築事務所						縮尺		製作日 2025.10	
		広島県世羅郡世羅町大字西上原441番地14			TEL 0847-25-5075								NO. 6	
		一般建築士事務所広島県知事登録 22(1)第3760号			FAX 0847-25-5085									
		一般建築士 第 229825 号 田中秀則												



現在 倒壊している部分 (外壁・屋根倒壊)  
基礎・土台は存続

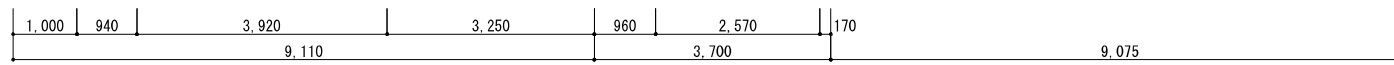
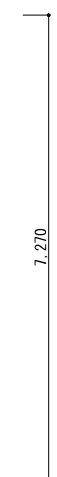
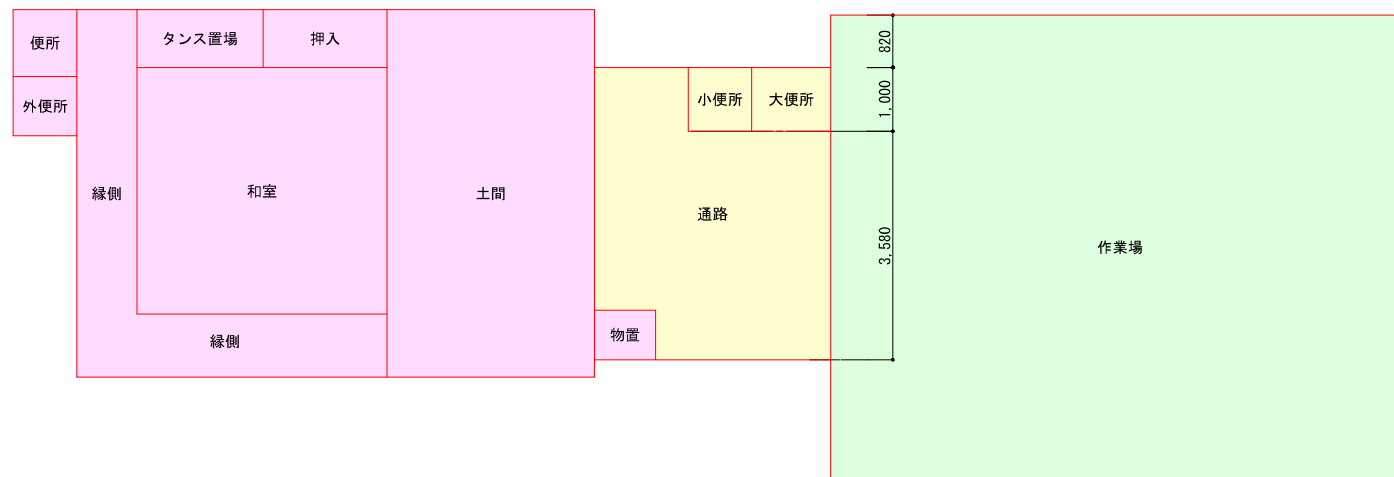
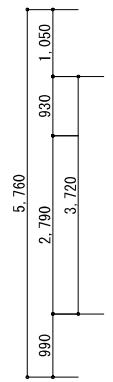
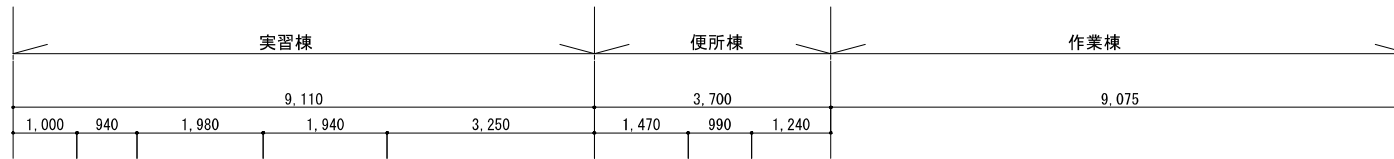
平面図 S=1/80

【特記】  
 ・外壁 ラスモルタル塗りのアスベスト含有分析調査を行うこと。  
 アスベスト含有分析調査の結果が含有ありの場合、撤去作業及び処分方法については、関係法令に従い適切に必要な処置を講ずること。  
 又、工事の金額変更については工事完成時に変更します。



屋根伏図 S=1/80

工事名 旧長田小学校跡地内建物解体工事設計図	7 <b>有限会社 田中建築事務所</b> <small>           一般建築士事務所 広島県知事登録 22(1) 第3760号            一般建築士 第 229825 号 田中秀則            TEL 0847-25-5075            FAX 0847-25-5085         </small>	管理者  設計者  担当者  	図面名 屋根伏図		図面番号 NO. 8
			縮尺 1:80	製作日 2025.10	



面積求積図 S=1/80

部屋別面積表

部屋名	面積 m <sup>2</sup>
和室	15.13
緑側	9.30
外便所	0.93
便所	1.05
タンス置場	1.80
押入	1.77
土間	18.72
物置	0.75
通路	13.97
小便所	0.99
大便所	1.24
作業場	65.98
合計	131.63

丸め 四捨五入

実習棟

床面積 : 49.45 m<sup>2</sup>  
建築面積 : 49.45 m<sup>2</sup>

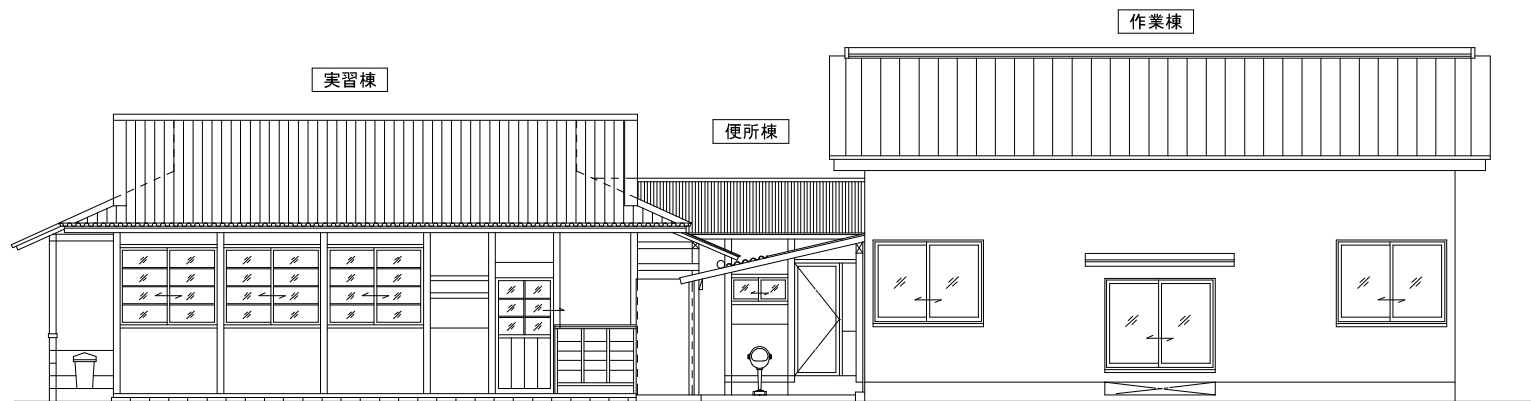
作業棟

床面積 : 65.98 m<sup>2</sup>  
建築面積 : 65.98 m<sup>2</sup>

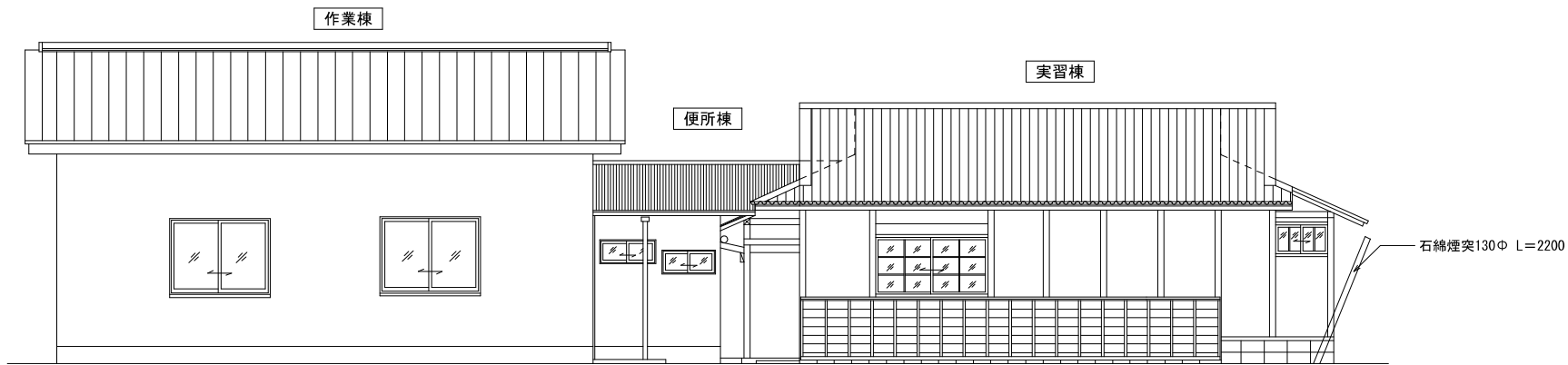
便所棟

床面積 : 16.20 m<sup>2</sup>  
建築面積 : 16.20 m<sup>2</sup>





南面立面図 S=1/80



北面立面図 S=1/80

工事名

旧長田小学校跡地内建物解体工事設計図



広島県世羅郡世羅町大字西上原441番地14  
**有限会社 田中建築事務所**  
 一般建築士事務所広島県知事登録 22(1)第3760号 TEL 0847-25-5075  
 一般建築士 第 229825 号 田中秀則 FAX 0847-25-5085

管理者

設計者

担当者

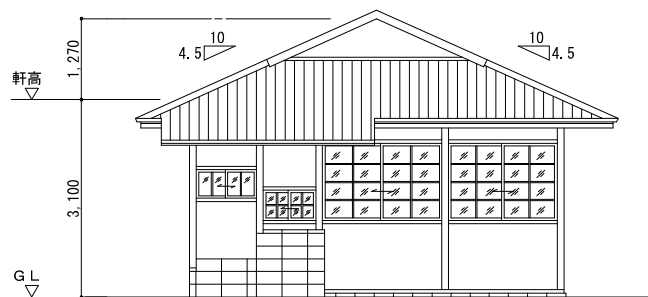
図面名 立面図 1

縮尺 1:80

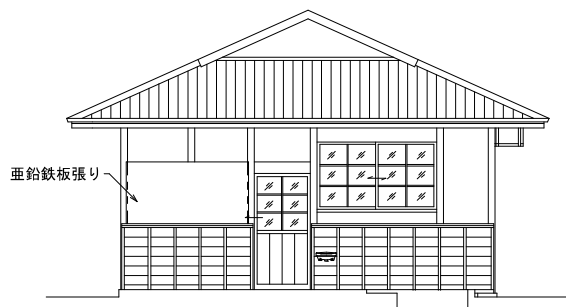
製作日 2025.10

図面番号

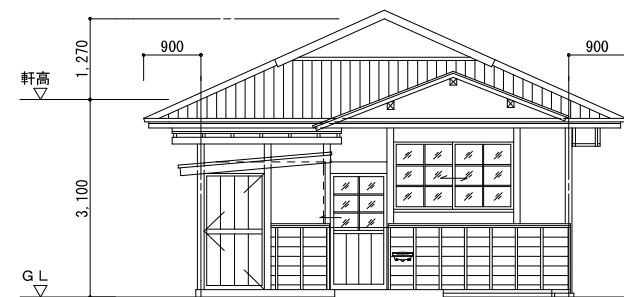
NO. 10



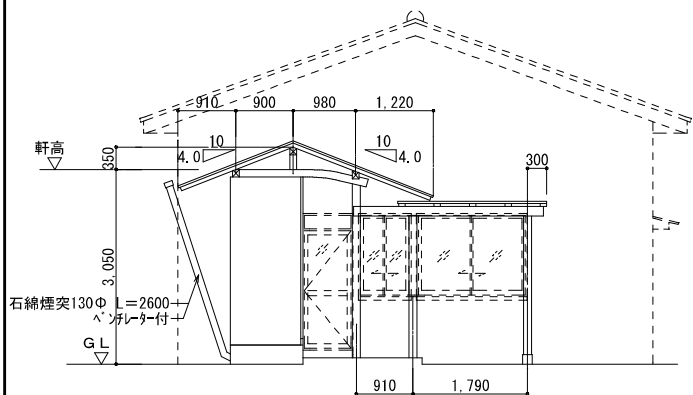
実習棟 西面立面図 S=1/80



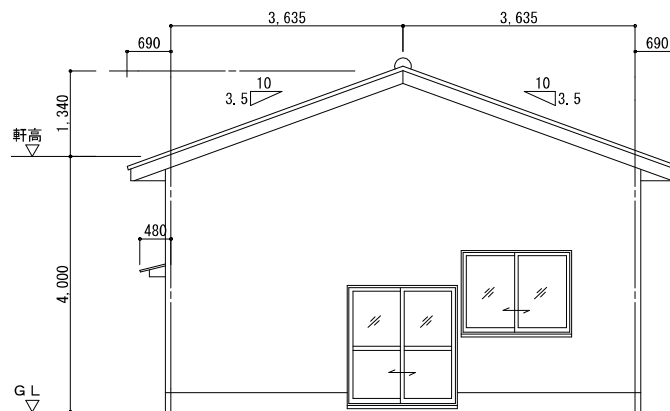
A-A' 実習棟東面立面図 S=1/80



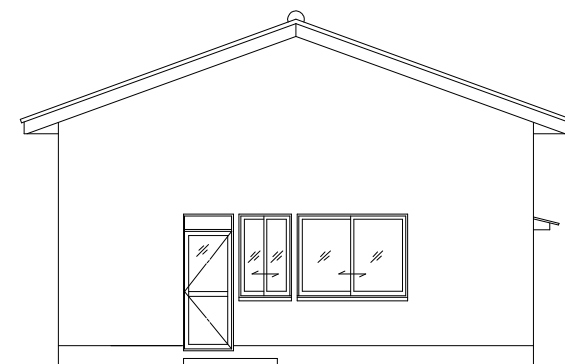
B-B' 実習棟東面立面図 S=1/80



C-C' 便所棟西面立面図 S=1/80



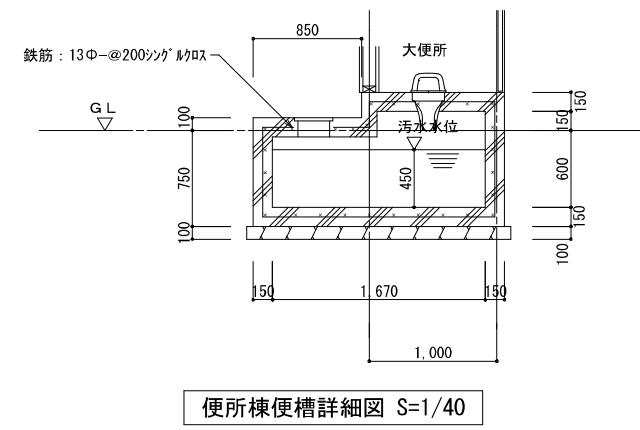
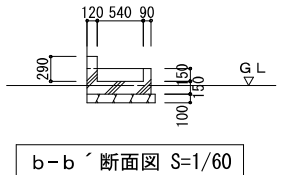
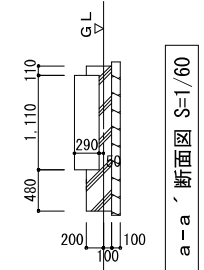
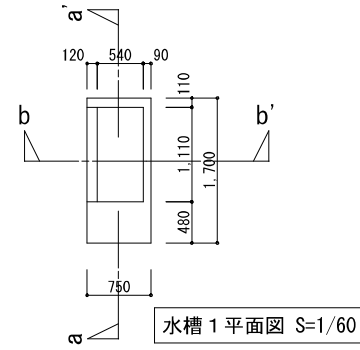
作業棟 東面立面図 S=1/80

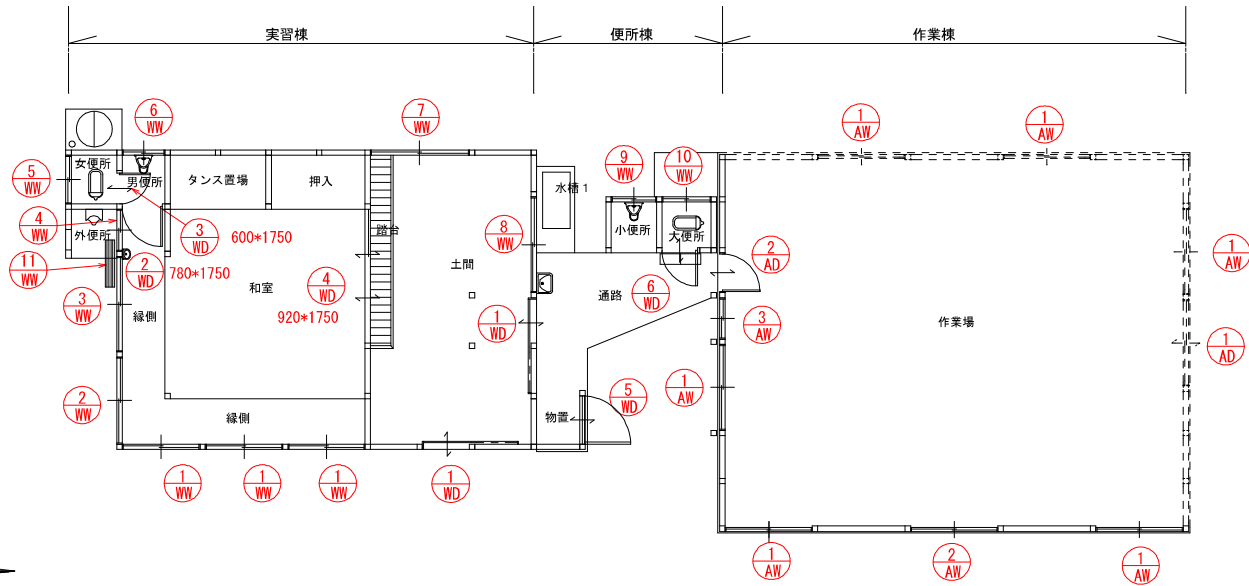


作業棟 西面立面図 S=1/80

【 撤去備品リスト 】

場 所	品 名	数 量	備 考	場 所	品 名	数 量	備 考	場 所	品 名	数 量	備 考		
建物外部廻り	コンクリートブロック (390×190×100)	5 個		土 間	流し台 (W1360×D500×H700)	1 台		和 室	スチール机 (W600×D350×H350)	1 台			
	ポリ缶	1 個			冷蔵庫 (W550×D550×H1200)	1 台			木製椅子	1 脚			
	ウレタンブロック (100×200×50)	14 個			木製椅子	3 脚			オルガン (W950×D400×H1000)	1 台			
	スチール机 (W200×D1200×H700)	1 台			1口ガスコンロ	2 台			丸ストーブ 200Φ×H600	1 台			
	油缶 (18L) ・ 内部ビン類詰込み	1 個			折タタミ椅子	1 脚			木製棚 (W600×D300×H800)	1 台			
	油缶 (18L)	2 個			和 室	段ボール箱 (内部：布切れ) W1200×D700×H600	2 個			タンス置場	綿・布切れ W2900×D2700×H500程度)	4.0m3	
	木製長椅子 (W1060×D370×H520)	2 脚				段ボール箱 (内部：布切れ) W500×D400×H300	7 個				タンス (W1800×D450×H1650)	1 台	
	ブリキバケツ	4 個				空段ボール箱 (W600×D200×H500)	15 個						
	研ぎ出し流し (W750×D500×H150)	1 個				木製机 (W620×D400×H500)	1 台						
	折タタミ椅子	2 脚				折タタミ椅子	1 脚						
モップ	4 本		マシン	1 台									
ぼうき	3 本		掃除機	1 台									
テストピース (150Φ×L300)	1 本		テストピース (150Φ×L300)	1 本									
木製下足箱 (W1000×D250×H1050)	1 台		体重計 H1050	1 台									



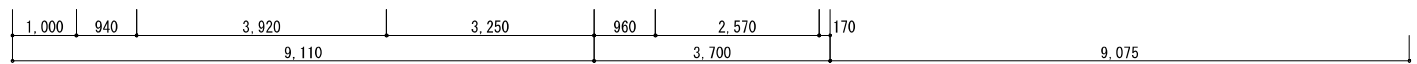
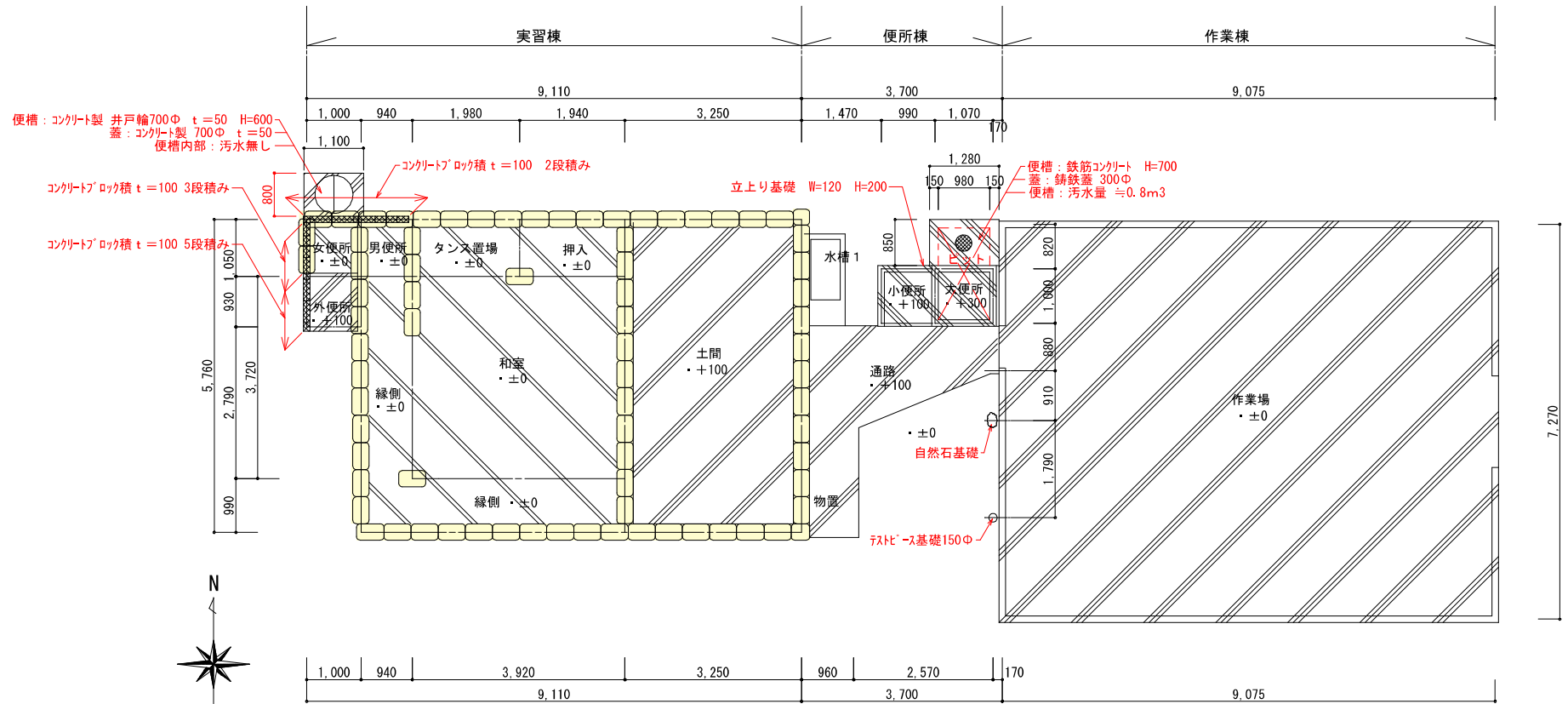


建具配置図 S=1/100

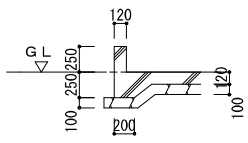
建具リスト

符号	① AD	引違い戸	② AD	片開き戸・ランマFIX	① AW	引違い窓	② AW	引違い窓	③ AW	引違い窓	① WD	片開き戸
数量・場所	1	作業場	1	作業場	6	作業場	1	作業場	1	作業場	2	土間
材種	アルミ		アルミ		アルミ		アルミ		アルミ		木製	
形状												
金具	クレセント		クレセント		クレセント・水切り		クレセント・水切り		クレセント・水切り		戸車・引手	
硝子	透明 t=3・腰：アルミバネ		透明 t=3・腰：アルミバネ		透明 t=3		透明 t=3		透明 t=3		透明 t=3・腰：板貼り	
仕上	シルバー色		シルバー色		シルバー色		シルバー色		シルバー色			
見込	70		70		70		70		70		35	
備考												

符号	② WD	片引き戸	③ WD	片引き戸	④ WD	引き戸	⑤ WD	片開き戸	⑥ WD	片引き戸	① WW	引違い窓		
数量・場所	1	男便所	1	女便所	1	和室	1	物置	1	大便所	3	縁側		
材種	木製		木製		木製		木製		木製		木製			
形状														
金具	丁番		丁番		引手		丁番		丁番・引手		レール・戸車・引手			
硝子					透明 t=3・腰:板張り						透明 t=3			
仕上	板貼り		板貼り				板貼り		板貼り (ベニヤ板)					
見込	35		35		35		35		35		35			
備考														
符号	② WW	引違い窓	③ WW	引違い窓	④ WW	引違い窓	⑤ WW	引違い窓	⑥ WW	引違い窓	⑦ WW	引違い窓		
数量・場所	1	縁側	1	縁側	1	縁側	1	女便所	1	男便所	1	土間		
材種	木製		木製		木製		木製		木製		木製			
形状														
金具	レール・戸車・引手		レール・戸車・引手		レール・戸車・引手		レール・戸車・引手		レール・戸車・引手		レール・戸車・引手			
硝子	透明 t=3		透明 t=3		透明 t=3		型板 t=3		型板 t=3		透明 t=3			
仕上														
見込	35		35		35		35		35		35			
備考														
符号	⑧ WW	引違い窓	⑨ WW	引違い窓	⑩ WW	引違い窓	⑪ WW	窓	引違い窓					
数量・場所	1	土間	1	小便所	1	大便所	1	1	外便所廻り		男便所			
材種	木製		木製		木製		木製							
形状														
金具	レール・戸車・引手		レール・戸車・引手		レール・戸車・引手		レール・戸車・引手							
硝子	透明 t=3		型板 t=3		型板 t=3		透明 t=3							
仕上														
見込	35		35		35		35							
備考							外便所廻りに放置							
工事名	旧長田小学校跡地内建物解体工事設計図				有限会社 田中建築事務所 一級建築士事務所 広島県知事登録 22(1)第3760号 TEL 0847-25-5075 一級建築士 第 229825 号 田中秀則 FAX 0847-25-5085				管理者	設計者	担当者	図面名 建具リスト 2		図面番号
								縮尺 1:100	製作日 2025.10		NO. 14			



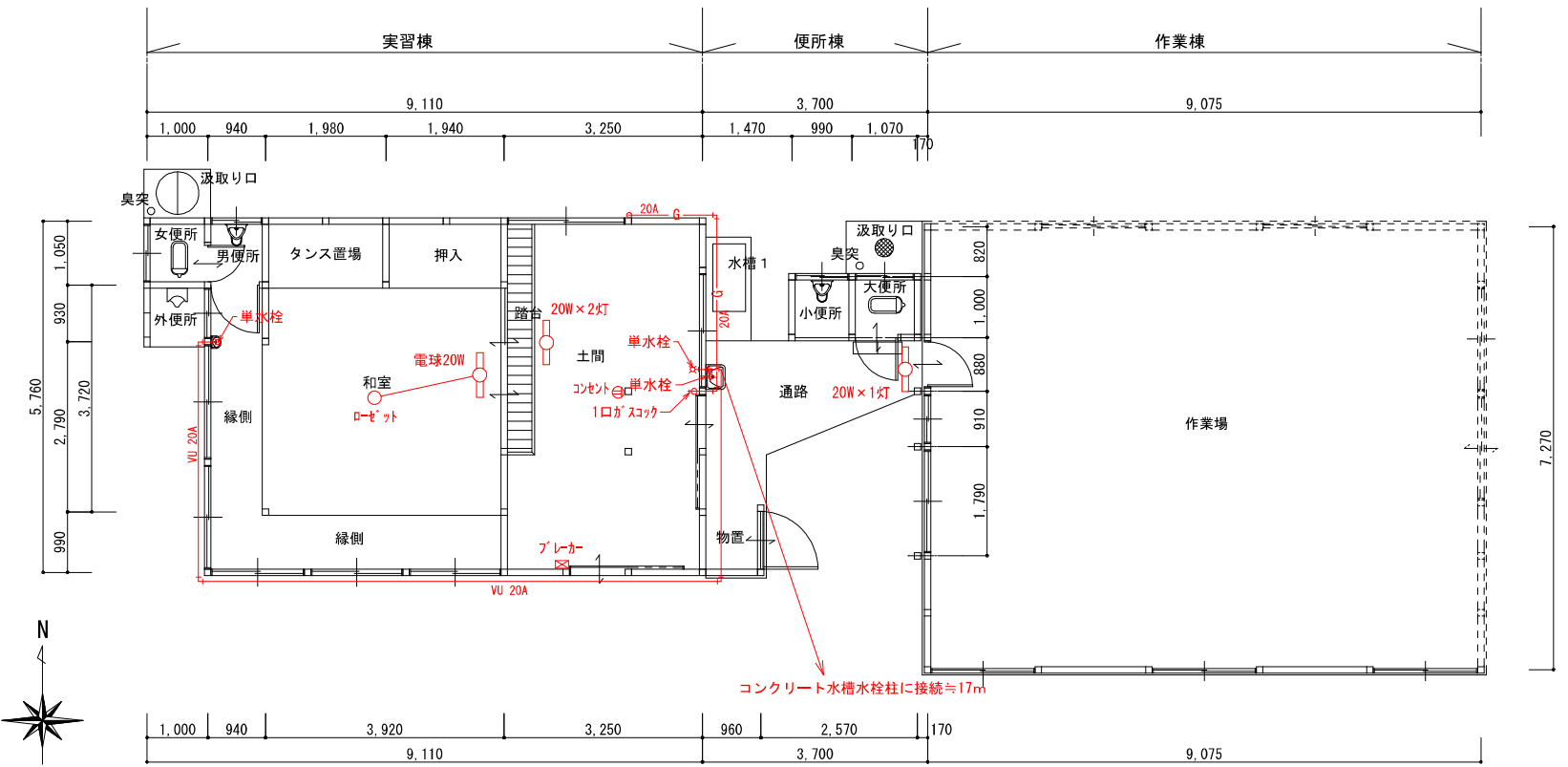
基礎伏図 S=1/80



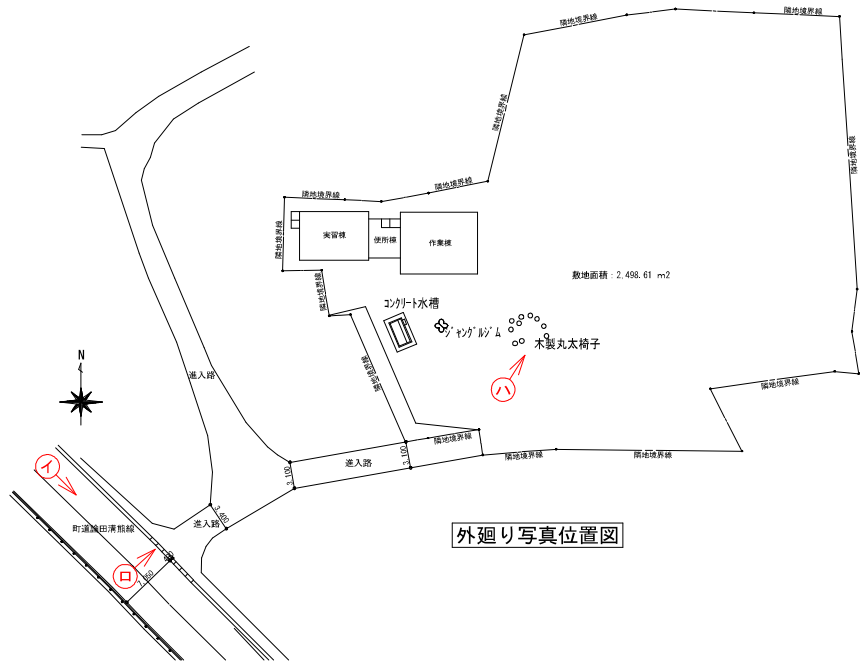
作業棟基礎参考図 S=1/50

【凡例】

記号・表示	仕様
	自然石基礎 300×500×250程度
	コンクリートブロック積み t=100
	土間コンクリート t=100 (無筋)
	土間コンクリート t=150 (鉄筋入り) 13φ-@200 シングルクロス
	土間真砂土たたき



平面図 S=1/80



① 方向写真

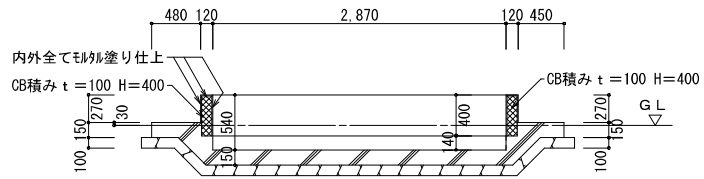


② 方向写真

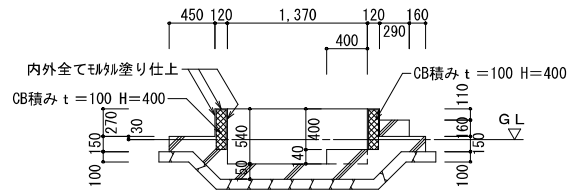


③ 方向写真

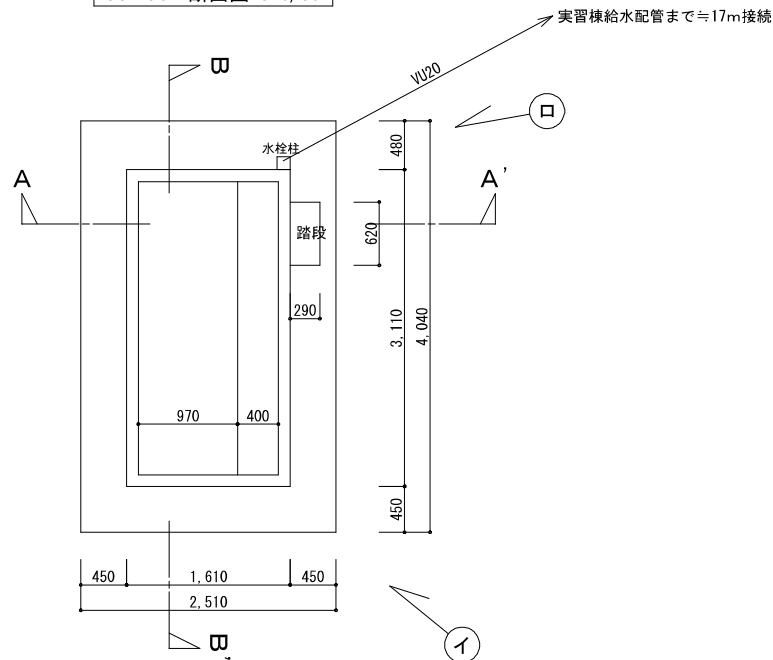
丸太椅子600Φ×H500 (4台)  
丸太椅子450Φ×H500 (1台)  
丸太椅子350Φ×H500 (1台)  
丸太椅子250Φ×H500 (2台)  
丸太椅子集積 ≒0.32m<sup>3</sup>



B-B' 断面図 S=1/50



A-A' 断面図 S=1/50



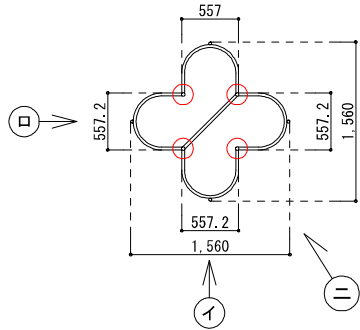
コンクリート水槽平面図 S=1/50



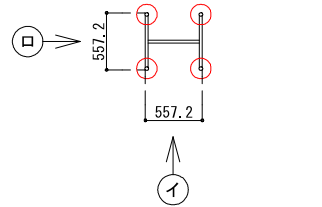
イ 方向写真



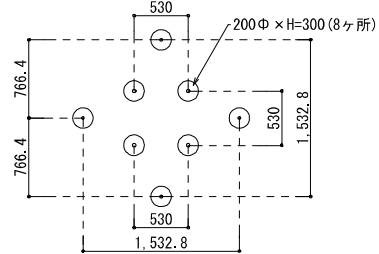
ロ 方向写真



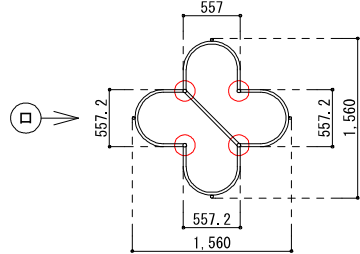
A・C方向平面図 S=1/50



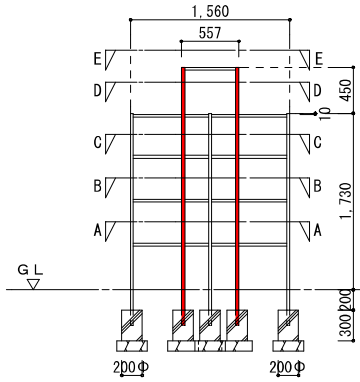
E方向平面図 S=1/50



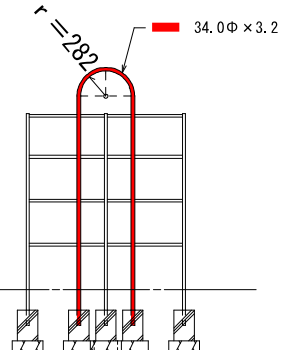
基礎伏図 S=1/50



B・D方向平面図 S=1/50



I方向姿図 S=1/50



II方向姿図 S=1/50

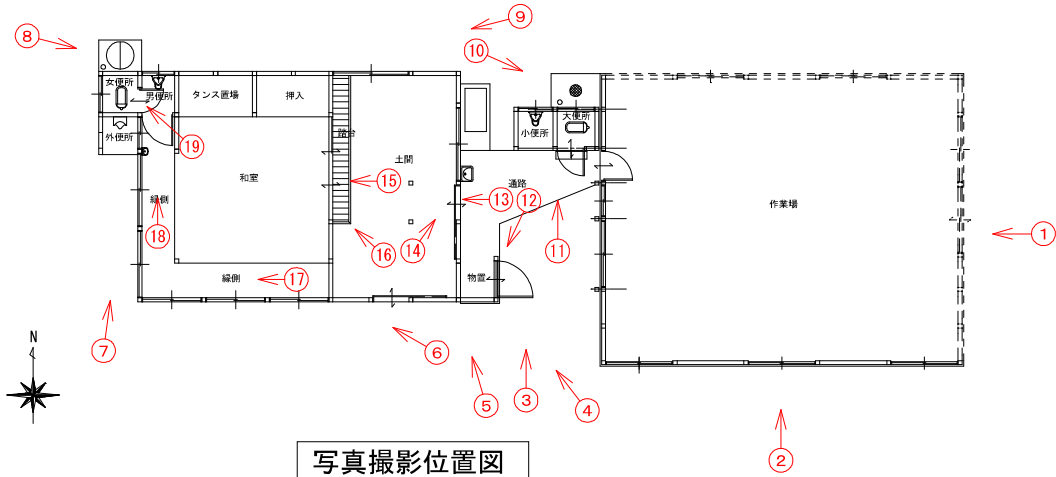
【凡例】  
 : 支柱鋼管34.0φ×3.2 を示す。  
 以外は、支柱及び横材は 鋼管27.2φ×2.3 を示す。



ハ 方向写真



ニ 方向写真



写真撮影位置図



① 方向写真



② 方向写真



③ 方向写真



④ 方向写真

工事名 旧長田小学校跡地内建物解体工事設計図	 広島県世羅郡世羅町大字西上原441番地14 <b>有限会社 田中建築事務所</b> 一般建築士事務所広島県知事登録 22(1)第3760号 TEL 0847-25-5075 一般建築士 第 229825 号 田中秀則 FAX 0847-25-5085	管理者	設計者	担当者	図面名 建物現地現況写真(1)	図面番号 20
					縮尺	製作日 2025.10 No.



⑤ 方向写真



⑥ 方向写真



⑦ 方向写真



⑧ 方向写真



⑨ 方向写真



⑩ 方向写真



⑪ 方向写真



⑫ 方向写真



⑬ 方向写真



⑭ 方向写真



⑮ 方向写真



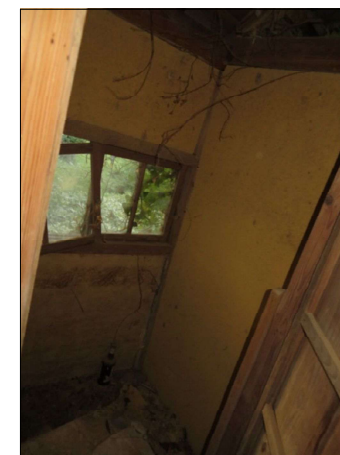
⑯ 方向写真



⑰ 方向写真



⑱ 方向写真



⑲ 方向写真

工事名

旧長田小学校跡地内建物解体工事設計図



広島県世羅郡世羅町大字西上原441番地14  
**有限会社 田中建築事務所**  
 一般建築士事務所広島県知事登録 22(1)第3760号 TEL 0847-25-5075  
 一般建築士 第 229825 号 田中秀則 FAX 0847-25-5085

管理者

設計者

担当者

図面名 建物現地現況写真(3)

縮尺

製作日 2025.10

図面番号

NO. 22