

宍粟市観光案内看板作成業務仕様書

1 業務の名称

宍粟市観光案内看板作成業務

2 業務の目的

市を来訪する観光客に向けて、主要観光スポット等への誘客促進及び市内周遊観光に係る受入環境の整備を図るため、観光駐車場に周辺及び宍粟市全体の観光案内看板を作成する。

3 履行期限

契約日の翌日から令和4年10月31日まで

4 設置場所

観光駐車場内（宍粟市山崎町鹿沢78番地7）

5 業務内容

（1）看板デザイン業務

サイズ W1,800 mm×H1,000 mm×2枚

デザイン デザインは、次の2種類とする

①宍粟市全体案内図

宍粟市全体の観光施設や名所等がわかり、宍粟市全域の観光PRに繋がる案内看板のデザインを作成する。また、地域資源の景観に配慮したデザインを作成すること。

②駐車場近隣案内図

観光駐車場近隣の観光施設や名所等がわかり、観光駐車場近隣の観光PRに繋がる案内看板のデザインを作成する。また、地域資源の景観に配慮したデザインを作成すること。

（2）看板作成業務（看板2枚）

看板の規格・材料等

サイズ W1,800 mm×H1,000 mm

厚さ 3 mm

材質 アルミニウム合金版（裏面塗装有）

印刷 インクジェット印刷

その他 耐候性10年以上のものとする。

看板の形状及び詳細

別紙のとおり（構造図）とする。

- (3) デザインの校正は、3回以上とし、面談による打ち合わせを行うものとする。
ただし、協議の進捗具合により回数は増減する場合がある。
- (4) その他、メールや電話等により必要な連絡事項は随時行うものとする。

6 成果品

- (1) 看板デザインの電子データ一式（PDF 及び AI）
- (2) 看板（納品場所は、別途指示する）
- (3) その他、業務に係る関係書類については発注者より指示する。

7 検査

業務完了時に履行検査を行う。この検査において合格と認められない場合は、受注者は発注者の指示のもと、速やかに物品の交換または補正等を行うこと。なお、物品の交換及び補正等に係る費用は、受注者の負担とする。

8 留意事項

- (1) 受注者は、契約締結後ただちに履行完了までのスケジュール表を作成し、発注者に提出すること。
- (2) 業務の進捗状況については、発注者に適宜報告すること。
- (3) 作業内容について疑義が生じた場合は、発注者及び受注者にて速やかに協議の上対応すること。

9 著作権・肖像権

受注者は、成果物が他社の所有権や著作権を侵害しないことを保証すること。本事業の成果物に係る権利は、原則発注者に帰属する。また、加工及び二次利用できるものとする。

また、これらの権利について、第三者と紛争等が生じた場合は、受注者とその責任において対処すること。

10 その他

本仕様書に定めのない事項については、別途協議のうえ決定すること。

11 問い合わせ先（事務局）

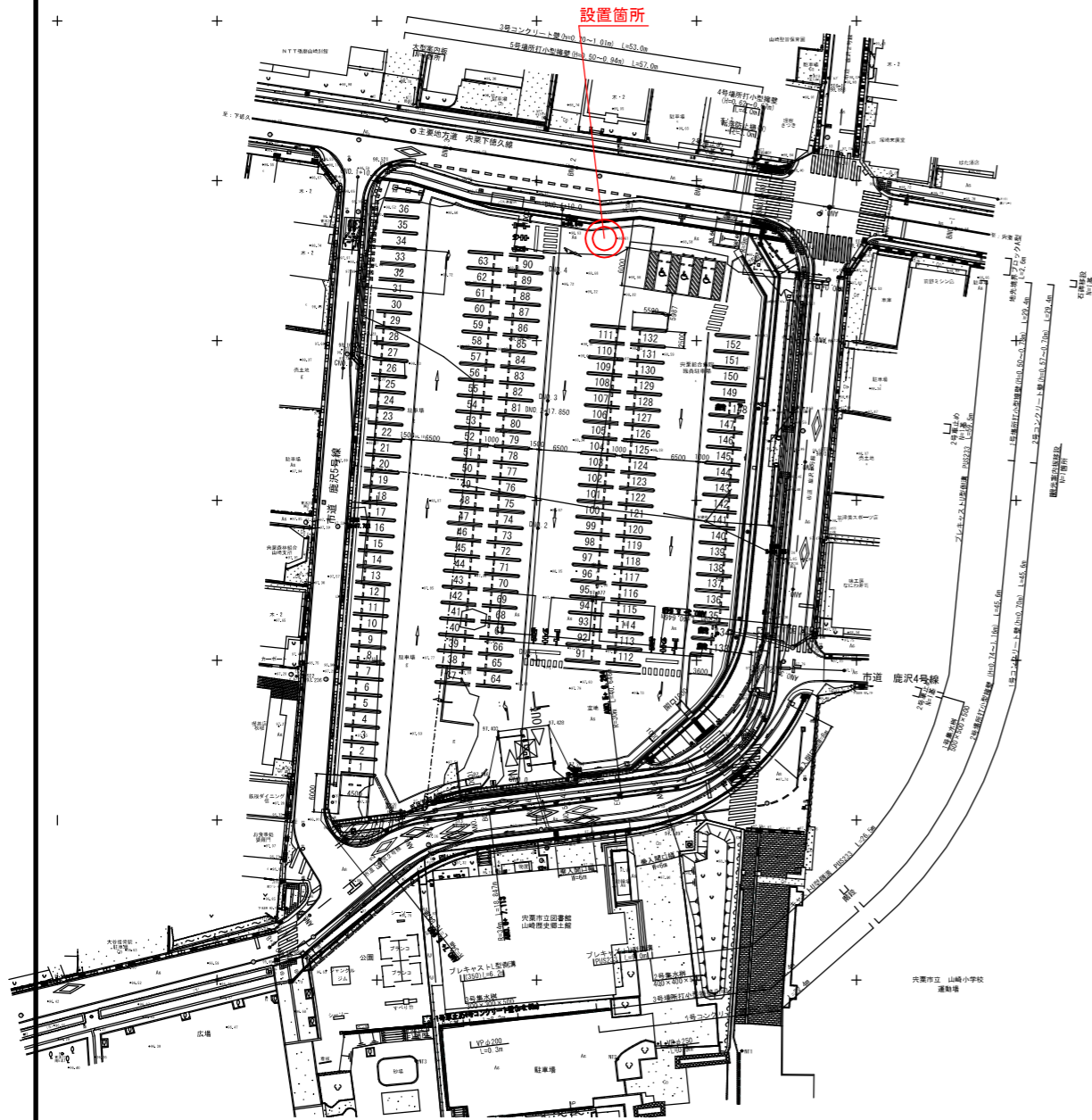
宍粟市産業部商工観光課観光係

所在地：〒671-2593 兵庫県宍粟市山崎町中広瀬 133 番地 6 本庁舎 2 階

電話番号：0790-63-3127 FAX：0790-63-1282 E-mail：kanko-kk@city.shiso.lg.jp

平面図

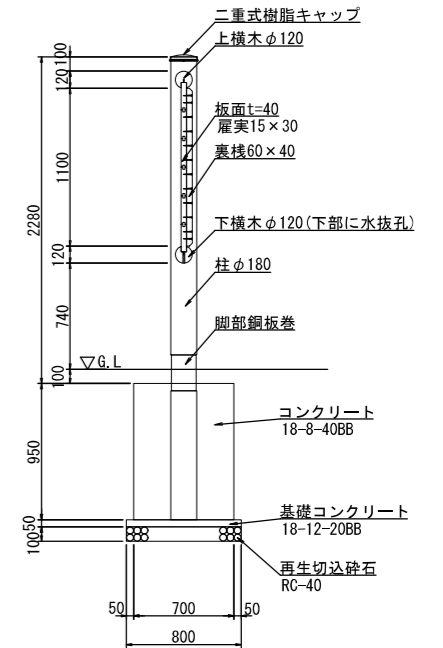
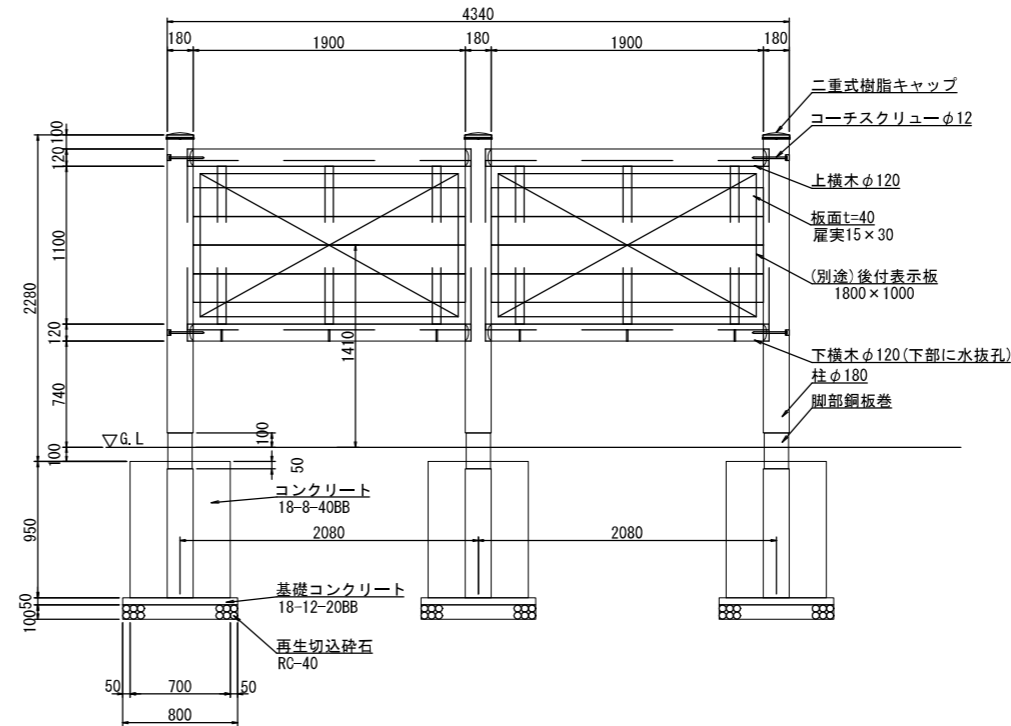
S=1:500



構造図

大型案内板

S=1:25



※設置は別工事

特記事項

木材	木材は兵庫県内産杉材（角材はプレーナー加工、丸太材はロータリー加工）を使用する。 木材は薬剤注入に適するように天然、又は人工乾燥処理を行う。 木材は全て加工後、AZNA ベンタキュアEC030木材保存剤を加圧注入処理する。 加圧注入方法はJIS A 9002による。 木材の見え掛り部は面取を行なう。 柱・横木は背割を行なう。深さは、図示無き限り、木材の1/2までとする。 木材の見え掛り部は木材表面保護塗料ガードラック塗装とする。※1 柱の地盤部銅板巻の範囲にサンプレザー0GR塗布とする。※1
ボルト類	コーチスクリューは、図示無き限り、溶融亜鉛めっきとする。 木ねじ類は、図示無き限り、ステンレスとする。
座堀	見え掛り（木材表面）のコーチスクリューは図示無き限り座堀内に納める。 見え掛りの座堀は、シリコンキャップをつける。
その他	二重式樹脂キャップはポリプロピレン樹脂製（コゲ茶）とする。 彫刻仕様の場合は文字サイズにあわせて板面部材の幅を変更する場合があります。 表示面の内容については、監督員と協議の上決定する。
設計条件や商品改良によって図面を変更する場合があります。	

(注) ※1 同等品以上とする

看板材料表

部材	形状・寸法	数量	備考
柱	Φ180 L=3230	3	
横木	Φ120 L=1980	4	下横木は下部に水抜き穴
板面	t=40 w=200 L=1980	12	雇実15×30
裏棧	60×40 L=1100	6	
キャップ		3	二重式樹脂キャップ
銅板		3	
コーチスクリュー	Φ12	4	

宍粟市観光案内看板作成業務	
観光駐車場	
宍粟市 山崎町 鹿沢 地内	
看板構造図	1 葉全
縮尺	1:25
宍粟市	