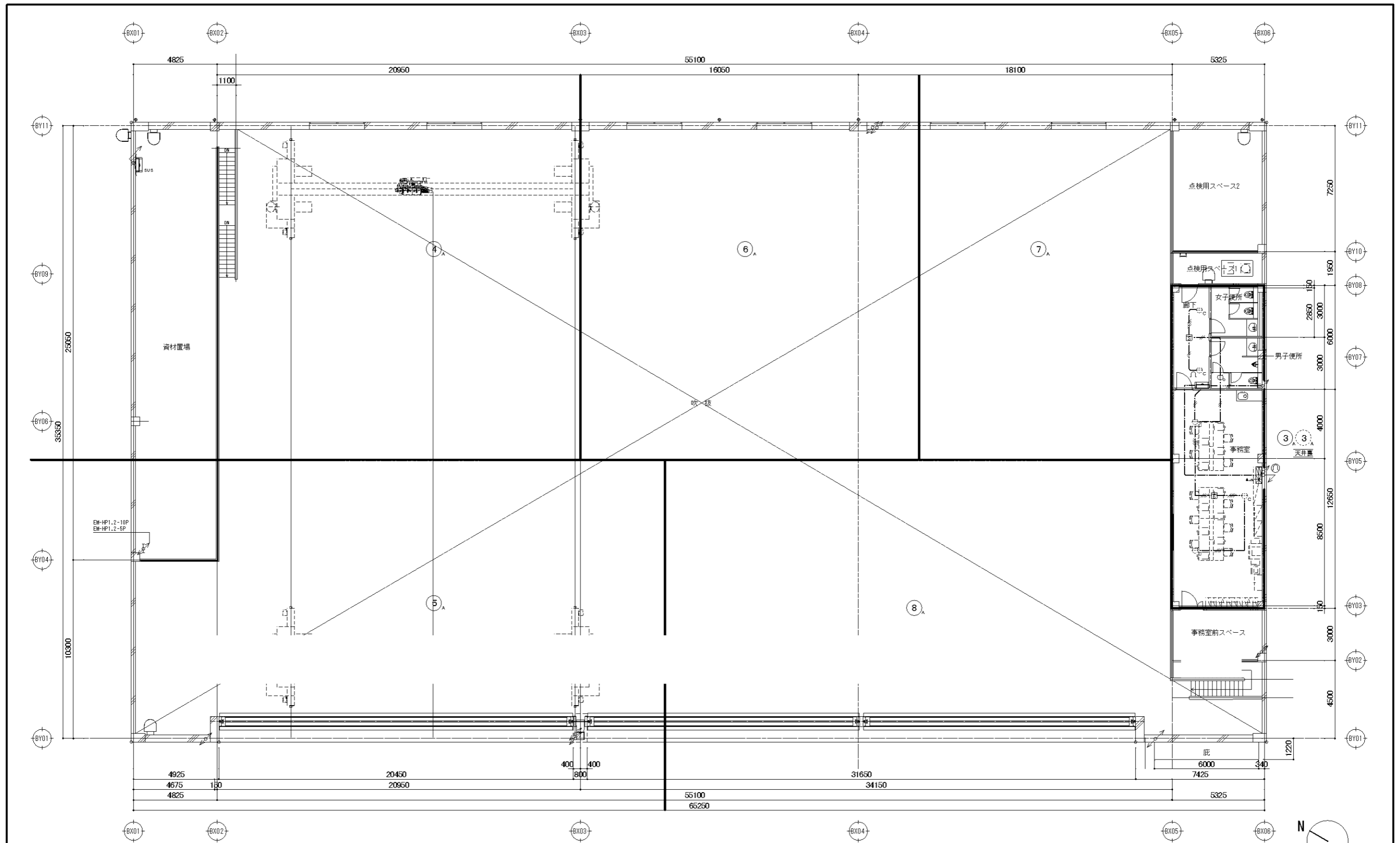


幹線（立上り、引下げ等）は系統図参照とする

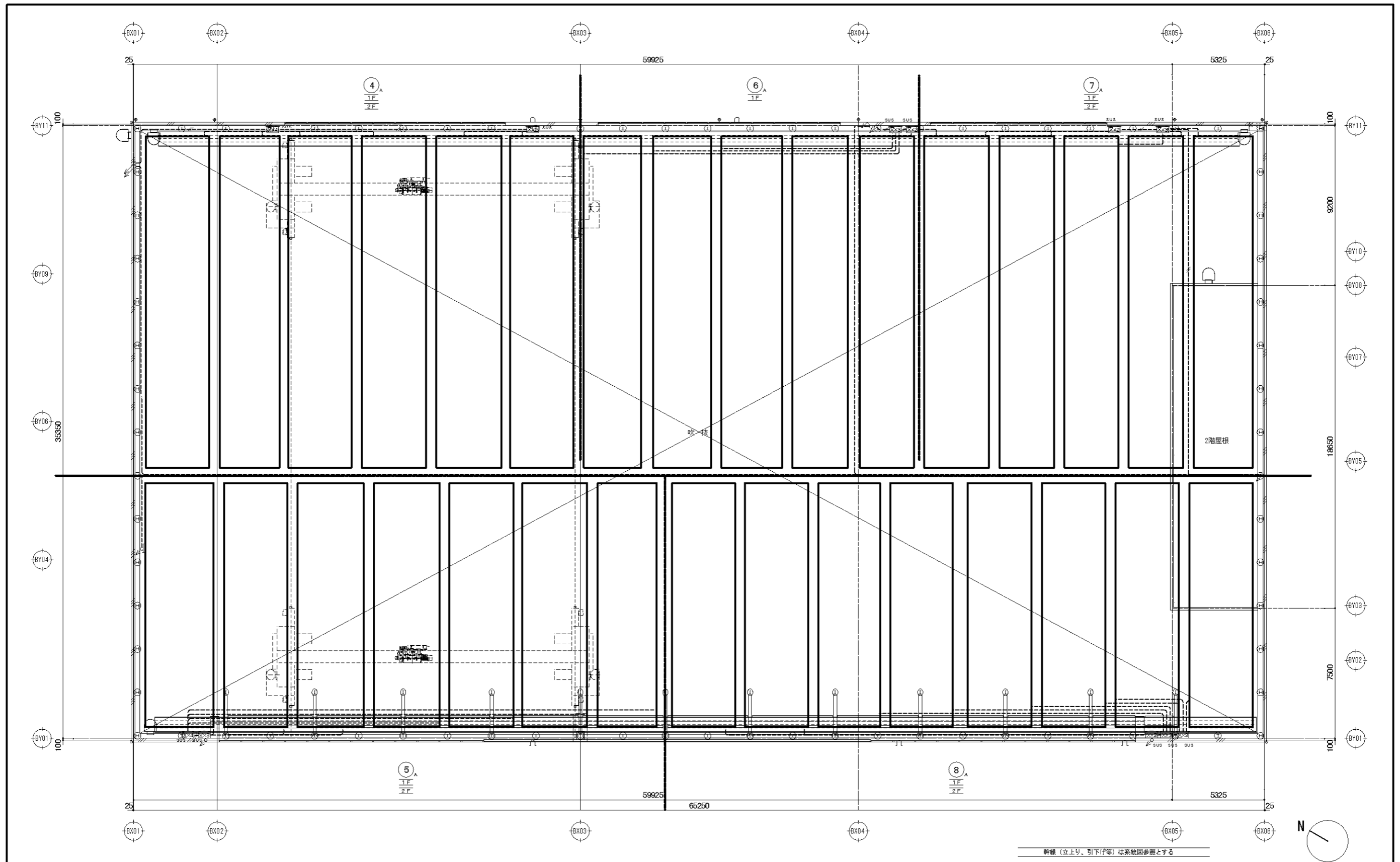


特記事項	訂正		工事名称 ホーバー旅客ターミナル等新築工事	図面番号
			図面名 艇庫 火災報知設備 1階平面図	



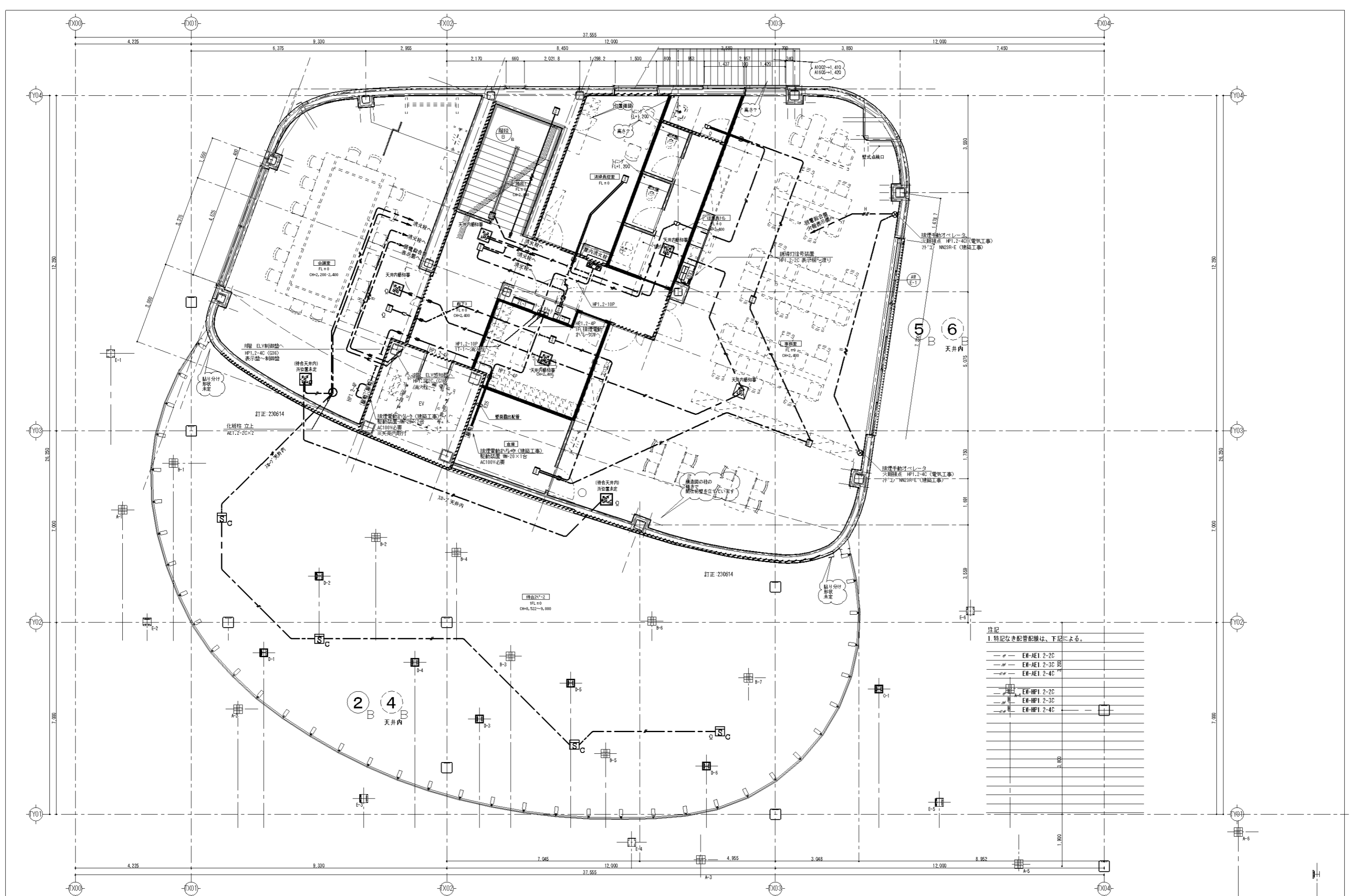
幹線（立上り、引下げ等）は系統図参照とする

特記事項 訂正		工事名称 ホーバー旅客ターミナル等新築工事 図面名 庭庫 火災報知設備2階平面図	図面番号
------------	--	---	------



特記事項	訂正

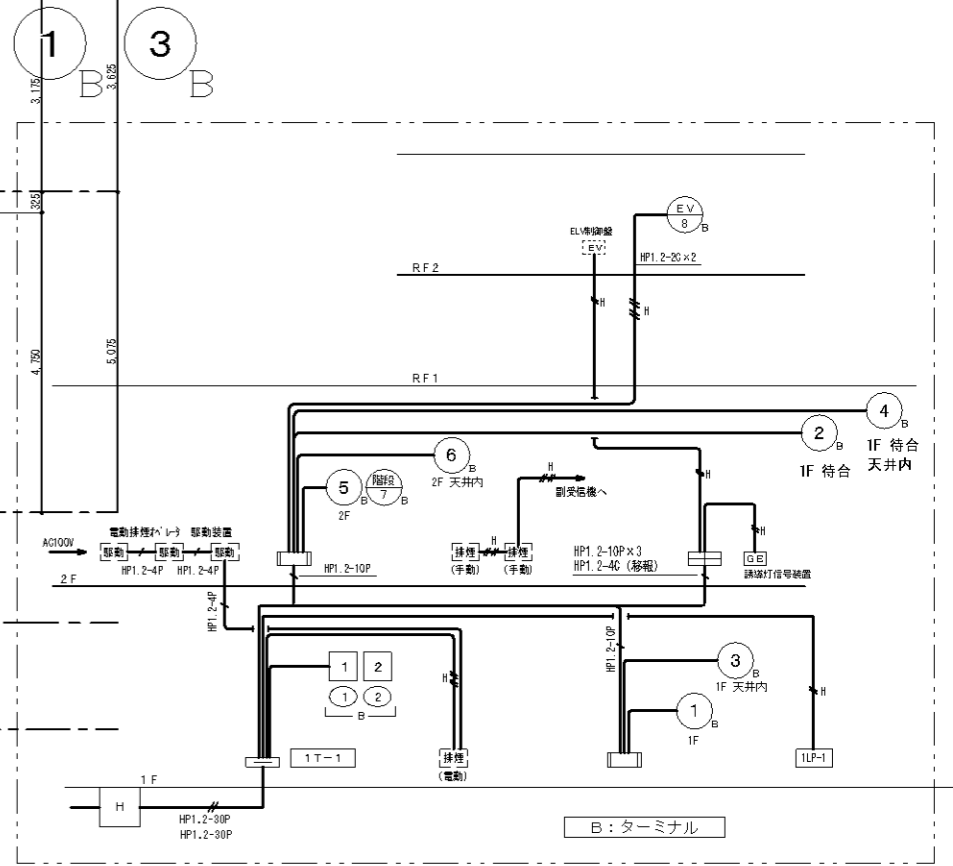
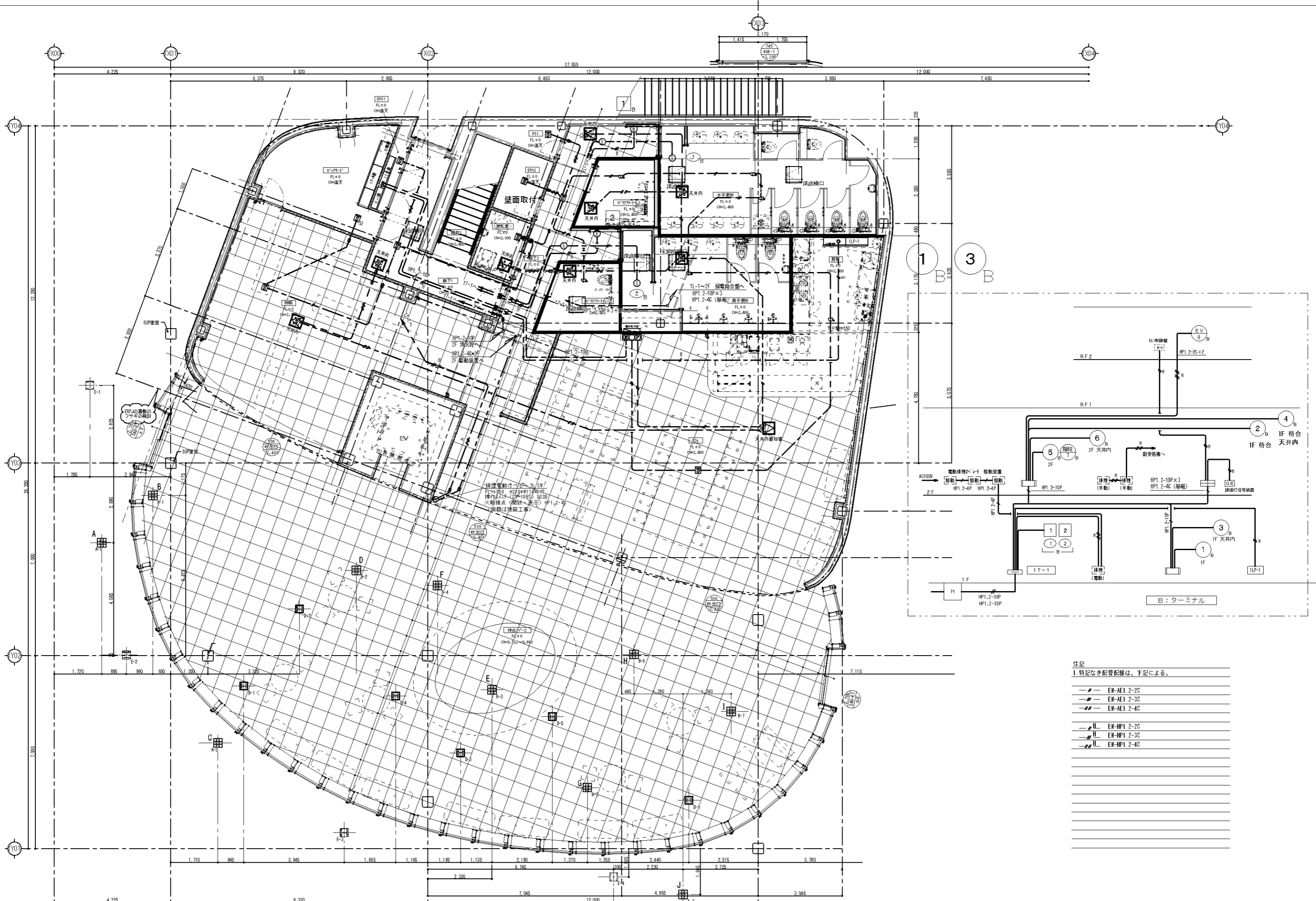
工事名称	ホーバー旅客ターミナル等新築工事	図面番号
図面名	艇庫 火災報知設備トラス階平面図	



注記
1. 特記なき配管記号は、下記による。

—●—	EM-AE1 2-2C
—■—	EM-AE1 2-3C
—□—	EM-AE1 2-4C
—●—	EM-HP1 2-2C
—■—	EM-HP1 2-3C
—□—	EM-HP1 2-4C

記 #	年月日	訂正事項



注記
 1. 特記なき配管配線は、下記による。

- EM-AE1.2-2C
- EM-AE1.2-3C
- EM-AE1.2-4C
- H EM-HP1.2-2C
- H EM-HP1.2-3C
- H EM-HP1.2-4C

記 #	年月日	訂正事項

来賓用出入口

屋外階段2

縮尺: 1/30
総画: 2/50

屋上1

屋外階段3

2F 弱電総合室へ
HP1. 2-4C (036)

2F 弱電総合室へ
HP1. 2-4C (016)

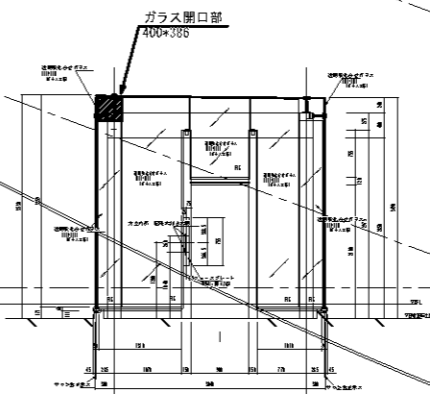
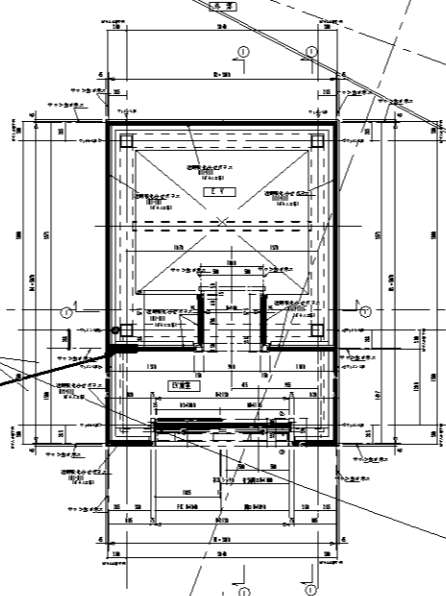
※ガラス面より300mm以内
天井面より600mm以内へ取付

EV前室

屋上2

ガラス開口部
400×386

ガラス開口部
400×386



TY04

TY03

TY02

記号	年月日	訂正事項