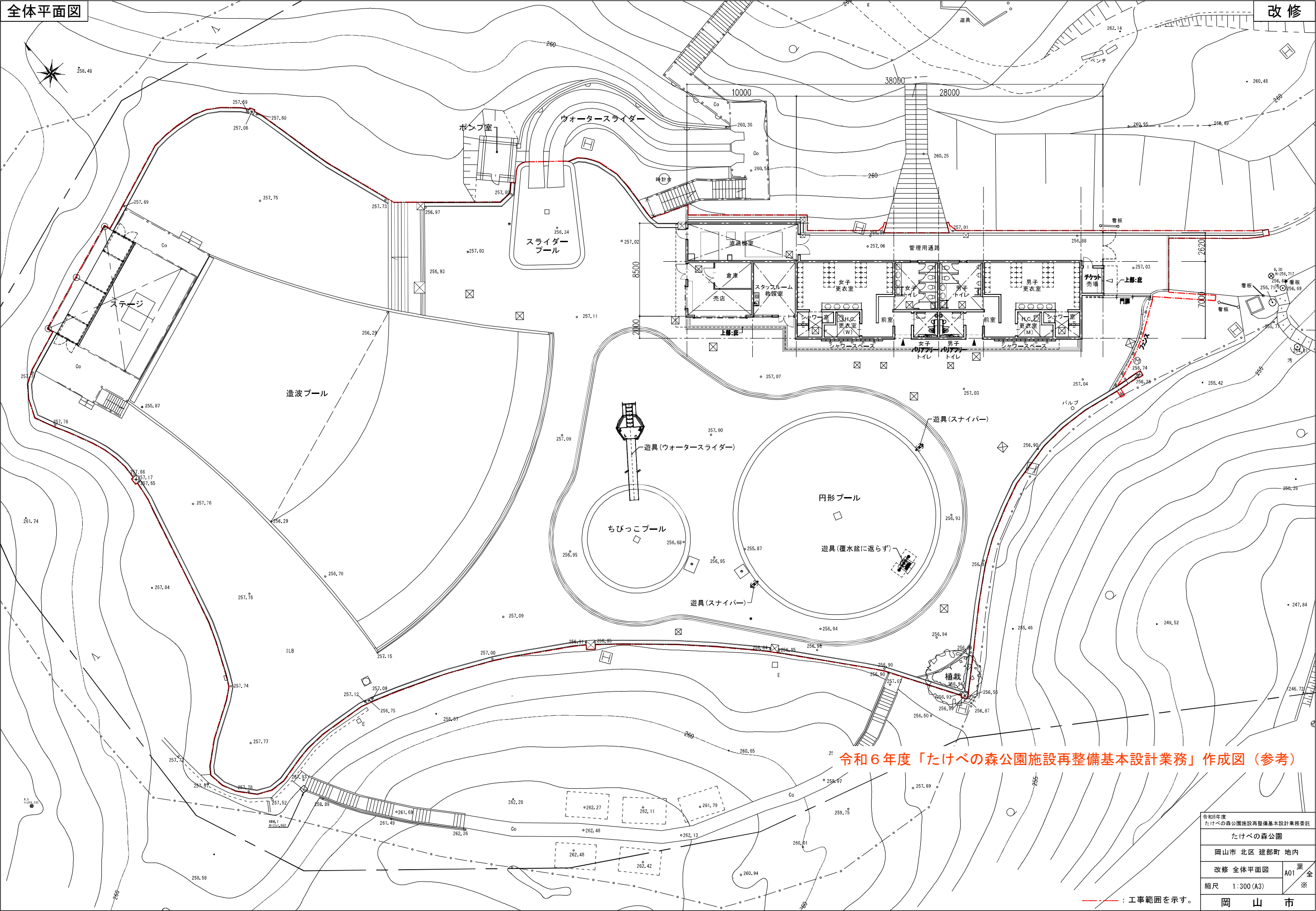


全体平面図

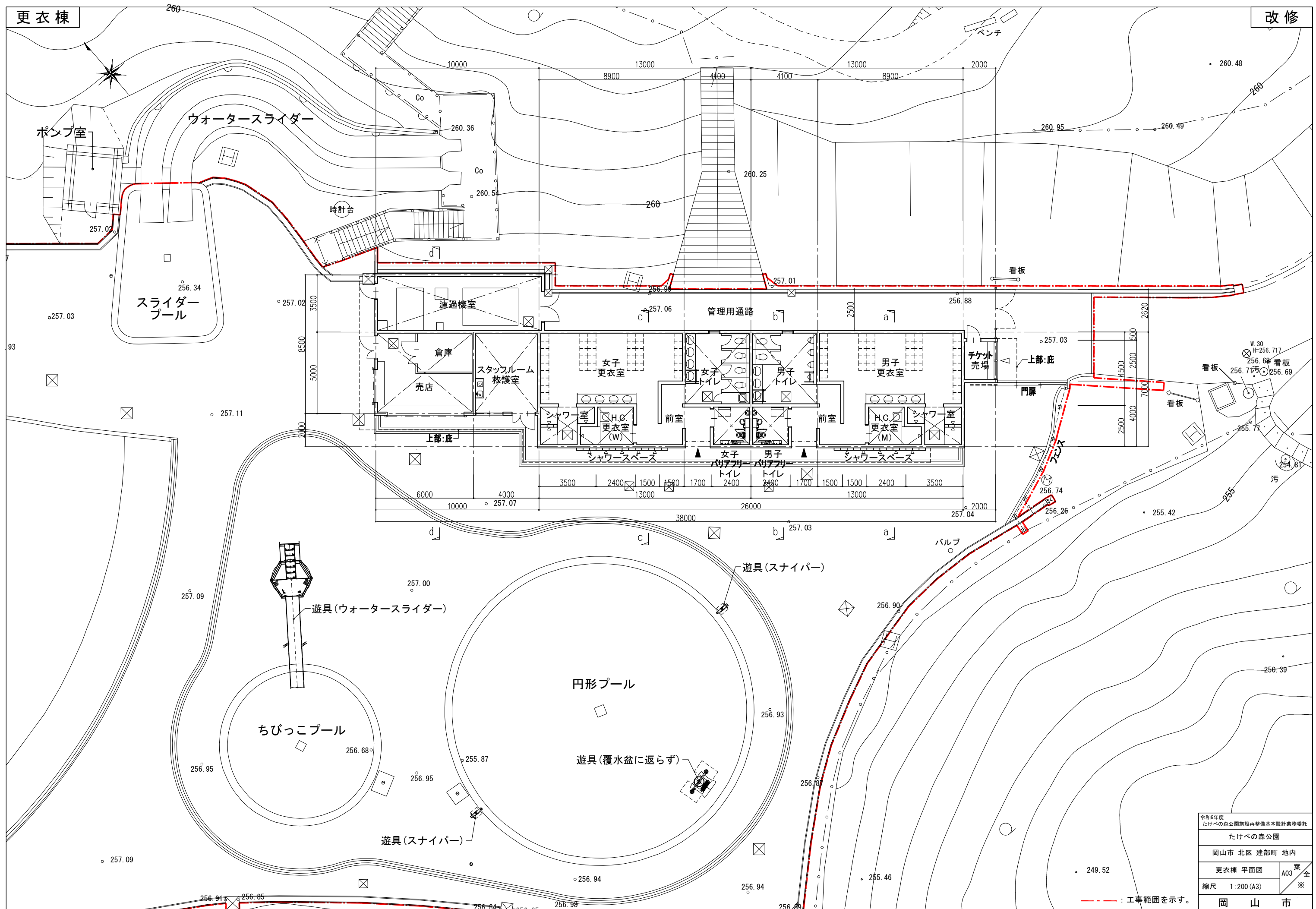
改修

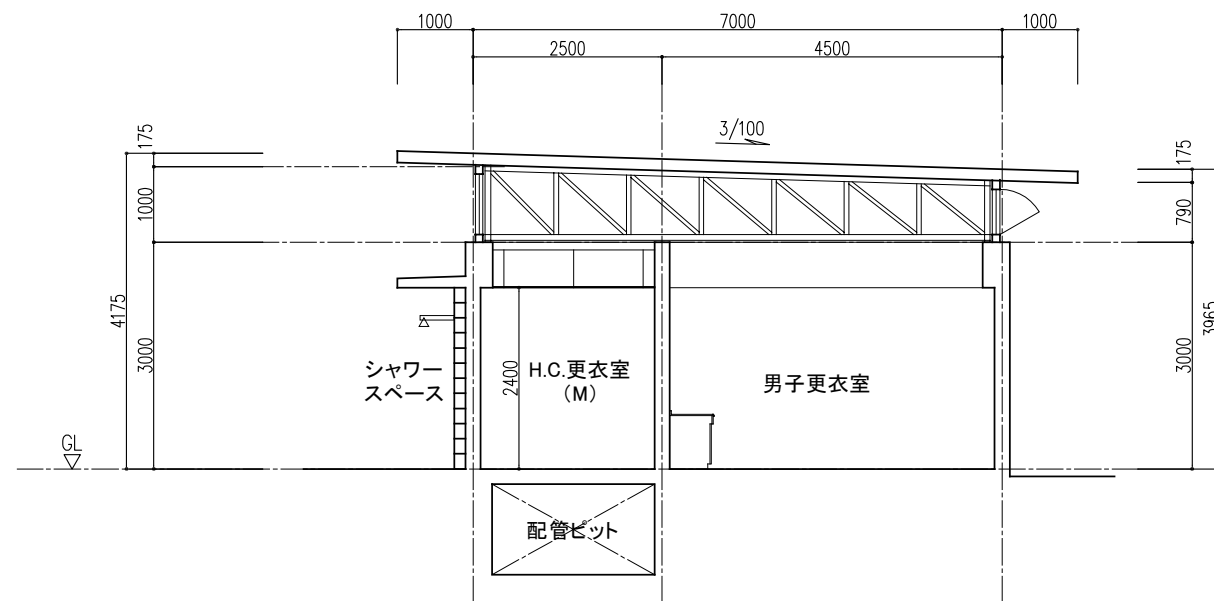


令和6年度「たけべの森公園施設再整備基本設計業務」作成図（参考）

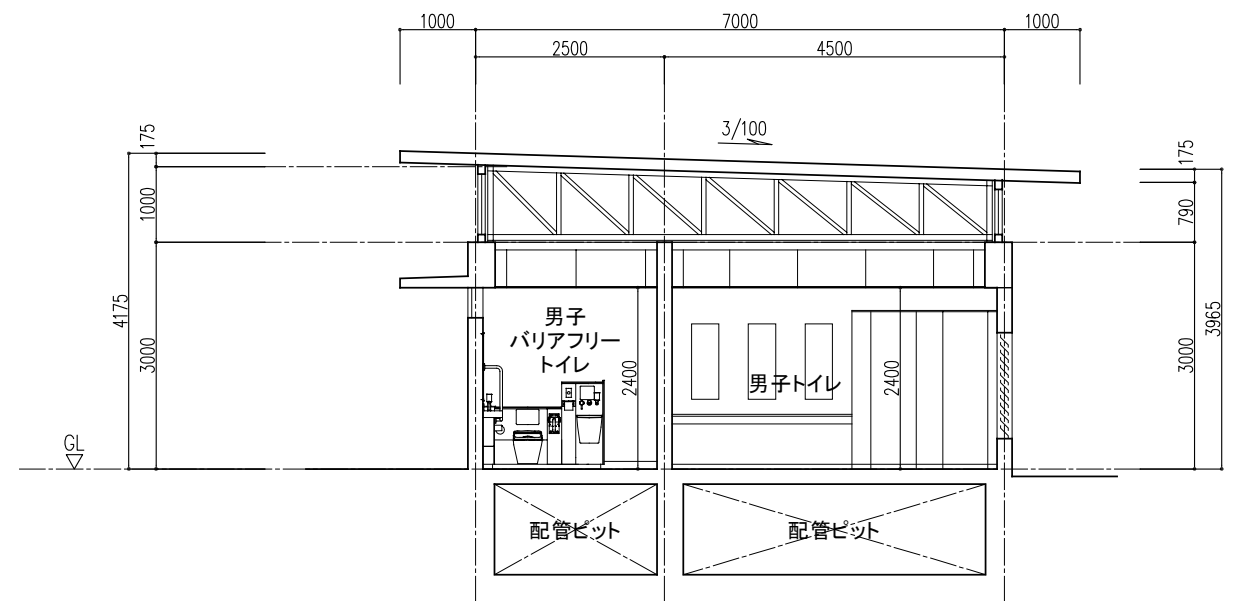
：工事範囲を示す。

令和6年度 たけべの森公園施設再整備基本設計業務委託	
たけべの森公園	
岡山市 北区 建部町 地内	
改修 全体平面図	業
縮尺 1:300 (A3)	A01 全※
岡 山 市	

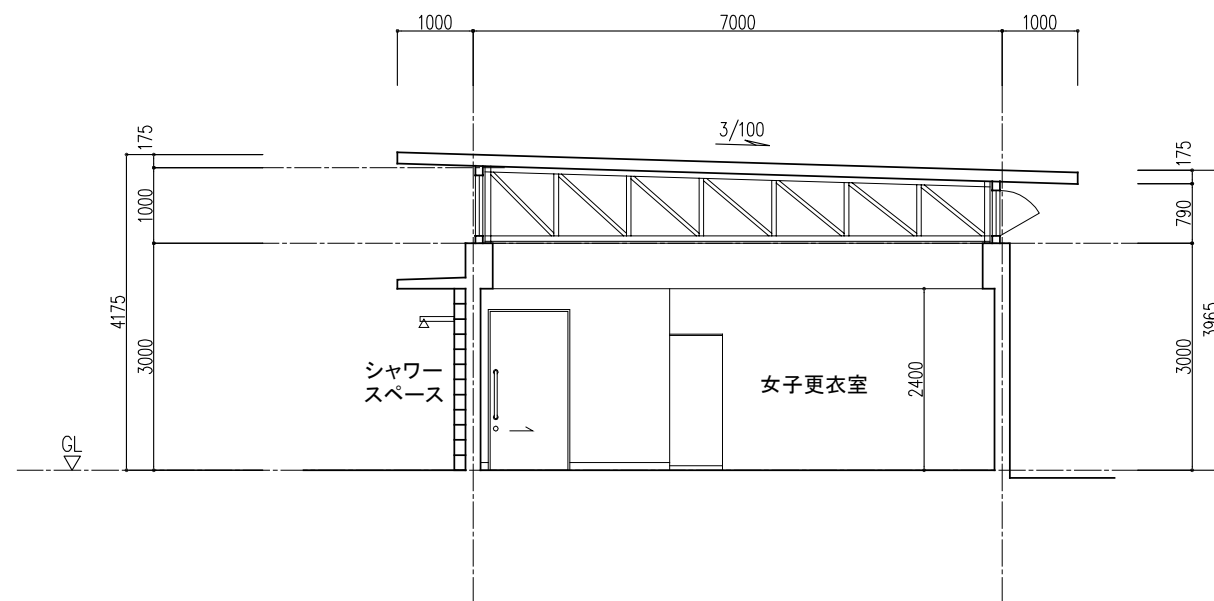




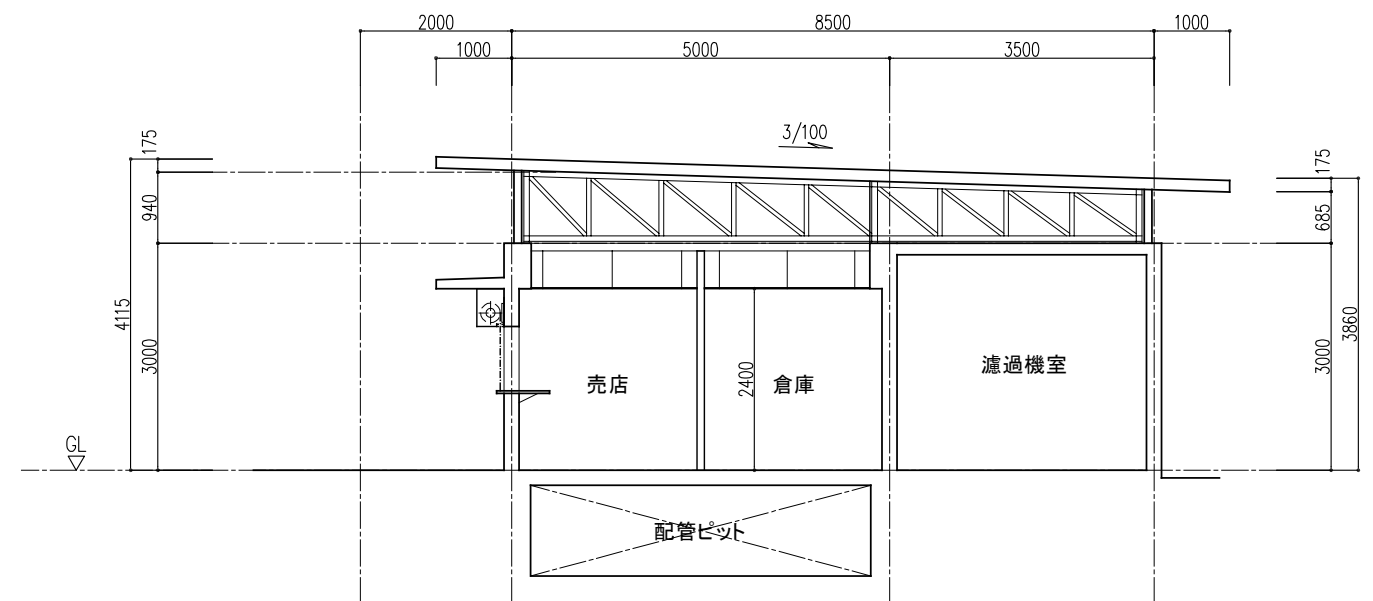
a-a 断面図 S=1:100



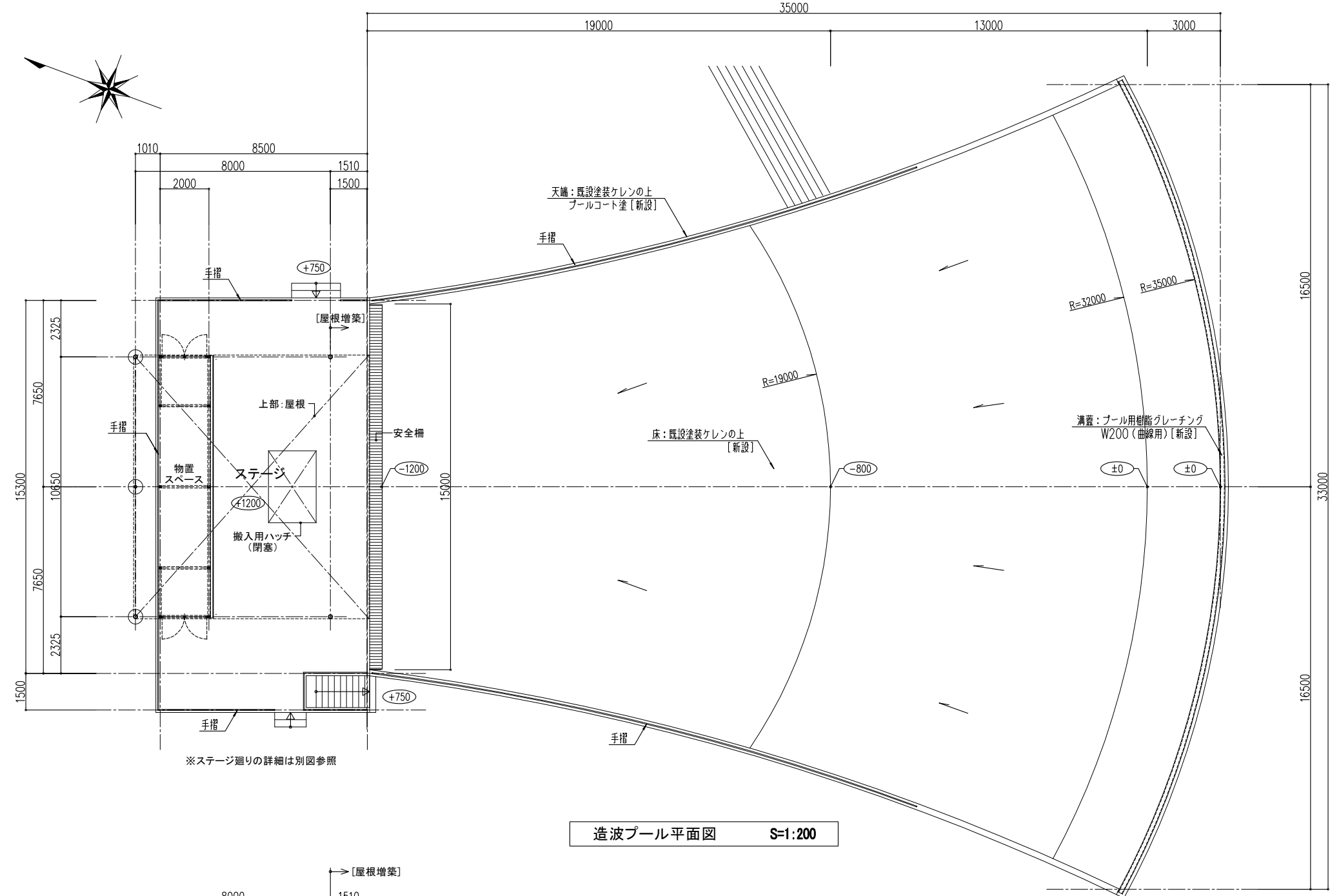
b-b 断面図 S=1:100



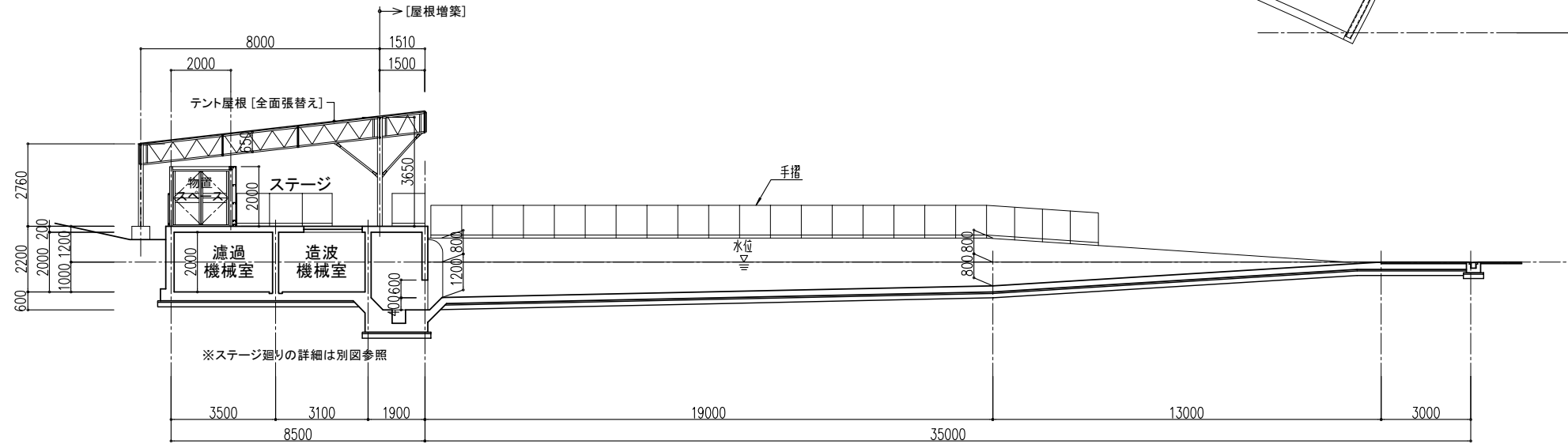
c-c 断面図 S=1:100



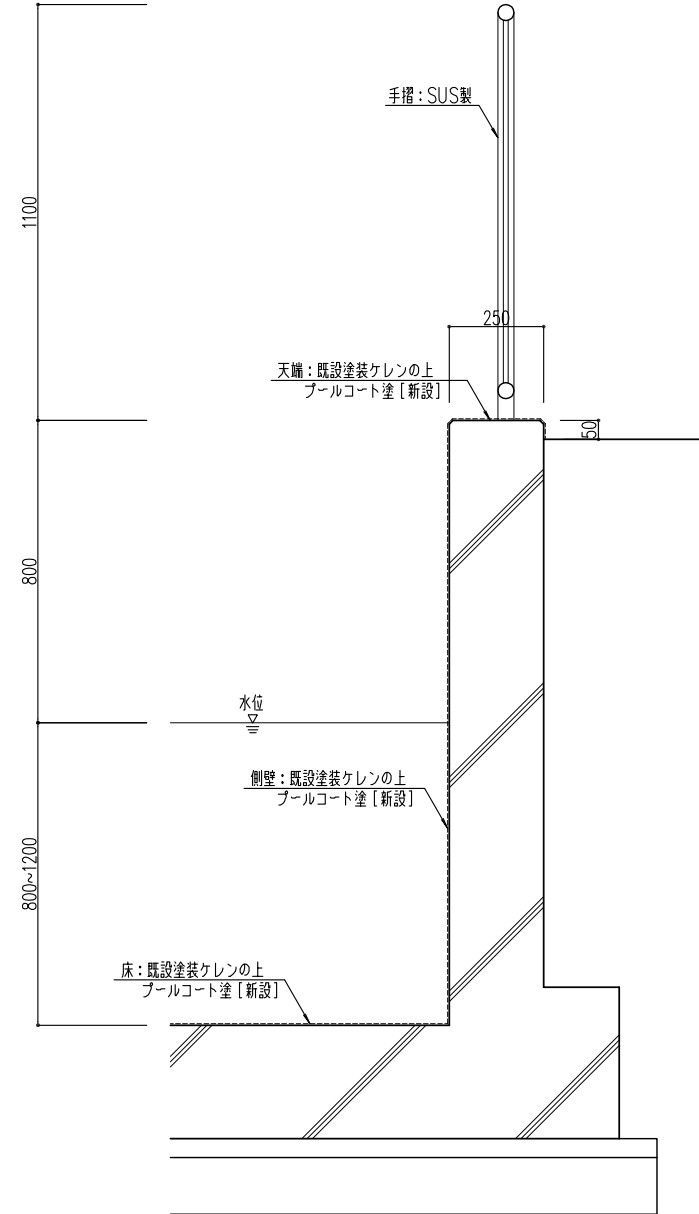
d-d 断面図 S=1:100



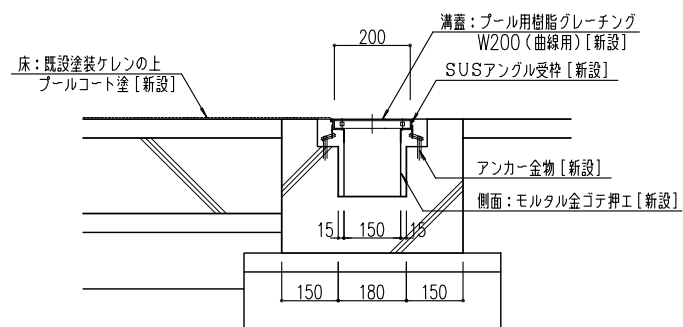
造波プール平面図 S=1:200



造波プール断面図 S=1:200

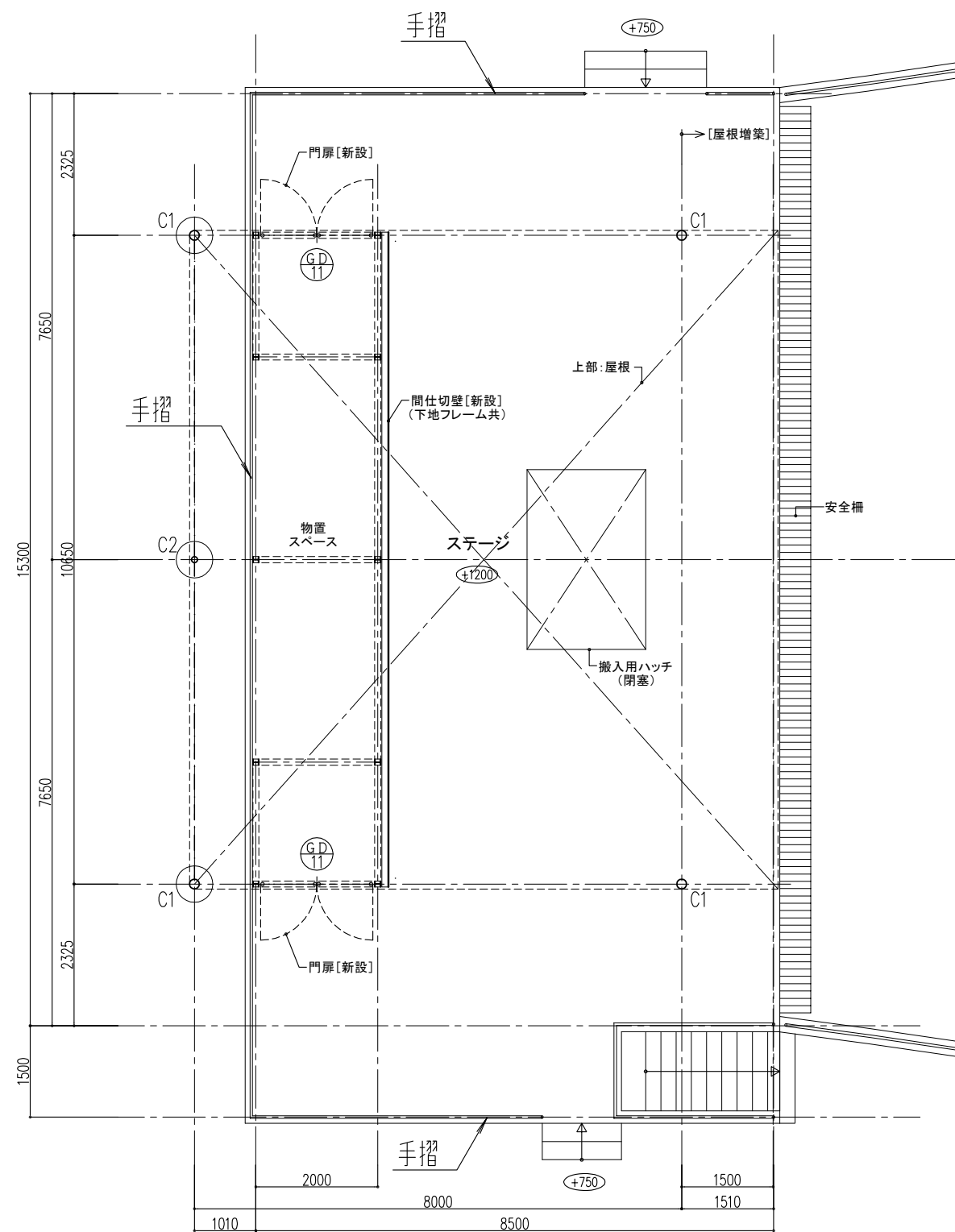


側壁断面詳細図 S=1:20

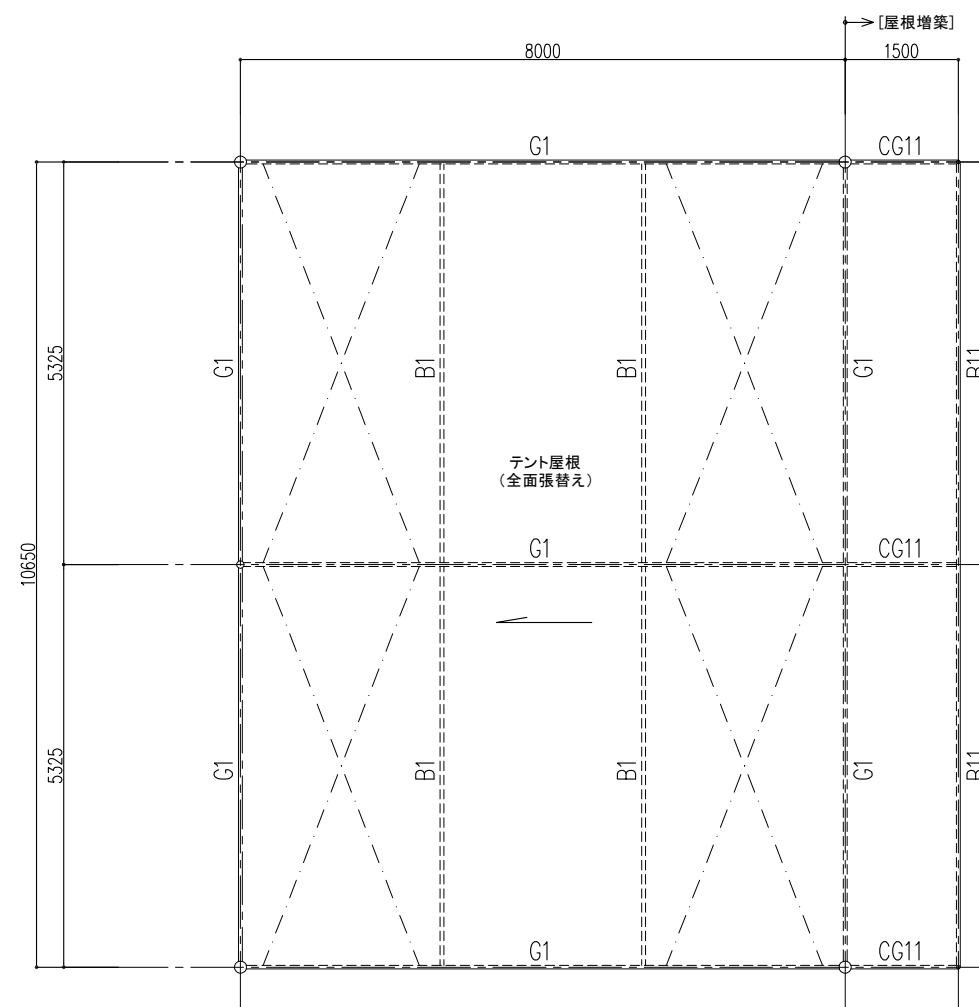


排水溝断面詳細図 S=1:20

令和6年度 たけべの森公園施設再整備基本設計業務委託	
たけべの森公園	
岡山市 北区 建部町 地内	
造波プール	業 A07 全
縮尺 1:200 (A3)	※
岡山市	



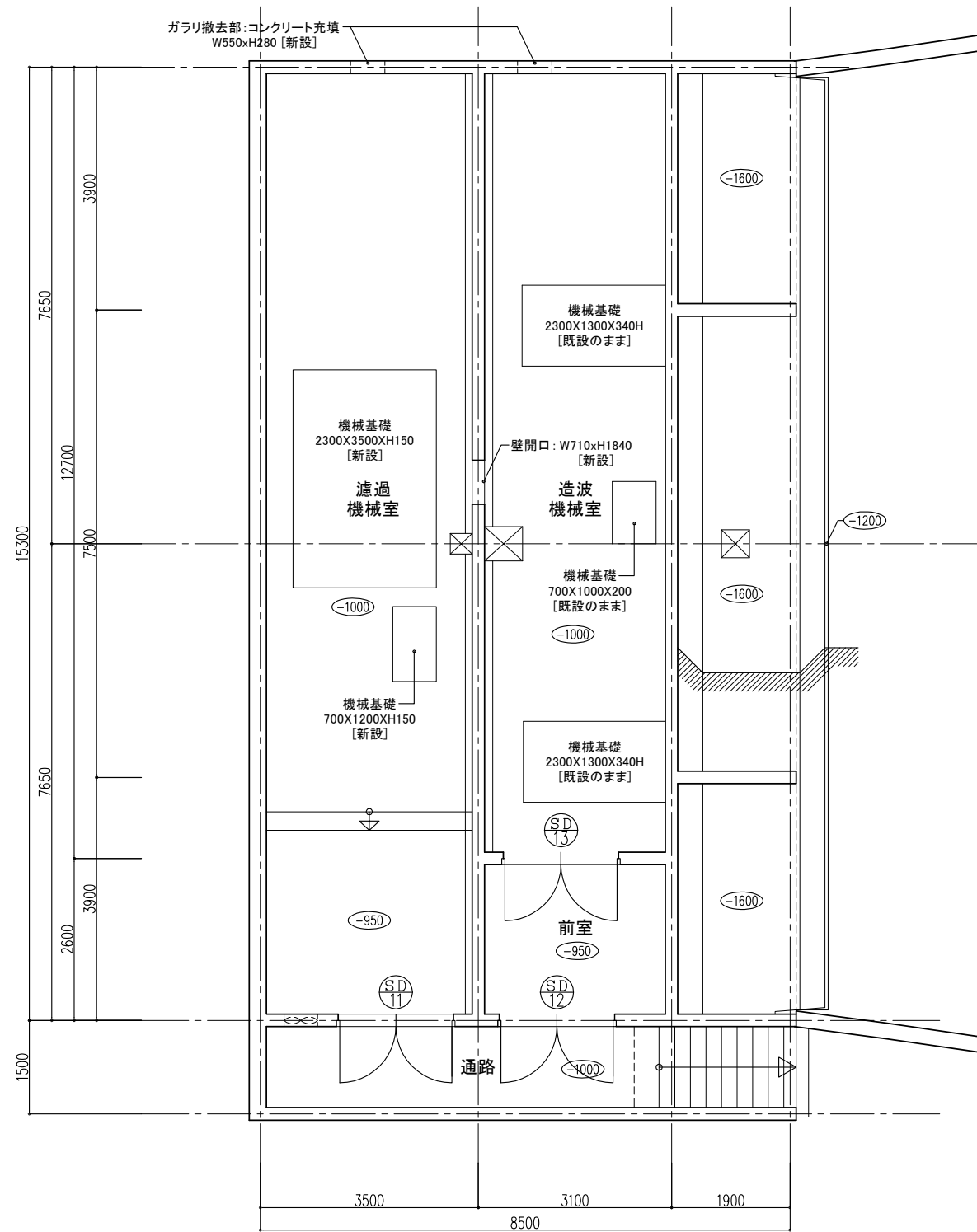
造波プールステージ平面図 S=1:100



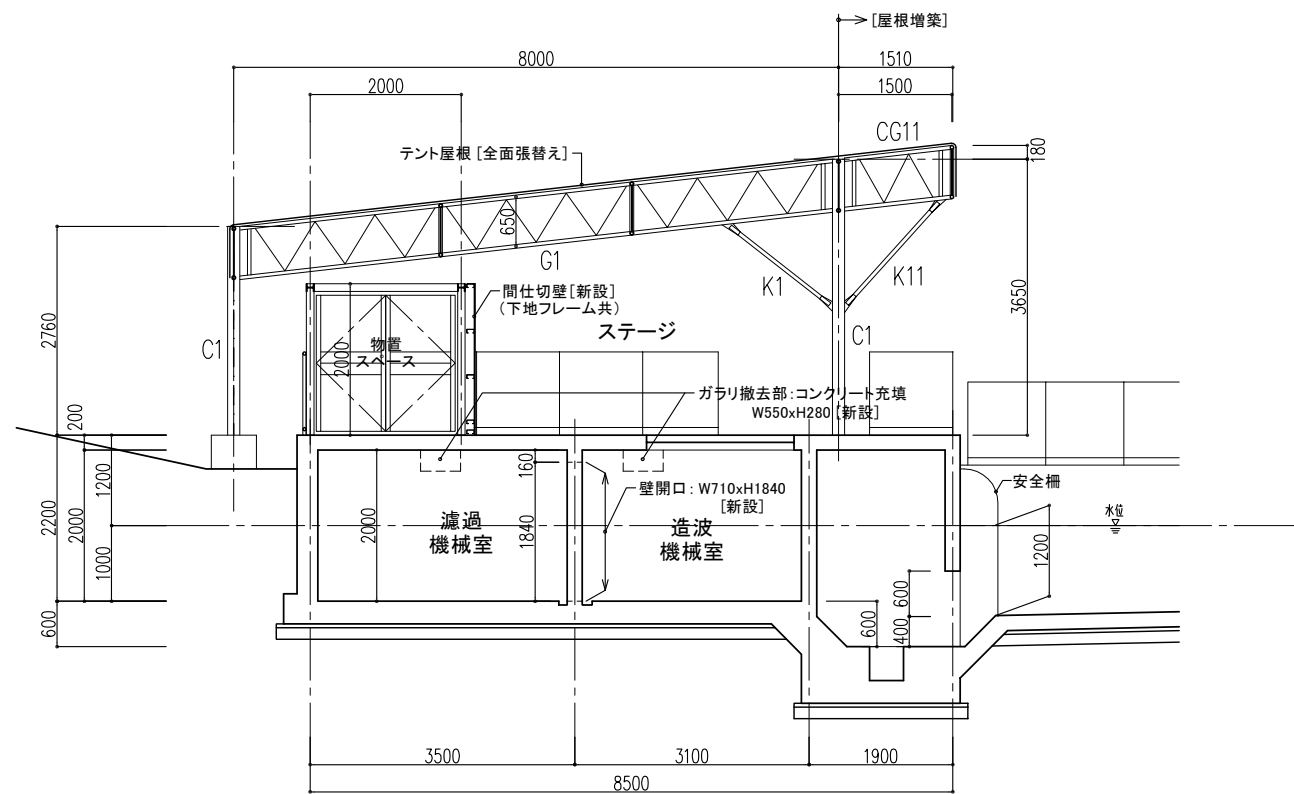
ステージ上屋 屋根伏図 S=1:100

部材リスト

部位	符号	断 面		仕 上
柱	C1	φ165.2		既設ケレンの上NAD
	C2	φ101.6		既設ケレンの上NAD
トラス梁	CG11 B11	上・下弦材	φ48.6	〔新設〕溶融亜鉛メッキの上NAD
		縦材	φ48.6	〔新設〕溶融亜鉛メッキの上NAD
		斜材	φ13	〔新設〕溶融亜鉛メッキの上NAD
	G1 B1	上・下弦材	φ48.6	既設ケレンの上NAD
		縦材	φ48.6	既設ケレンの上NAD
		斜材	φ13	既設ケレンの上NAD
方杖	K1	φ48.6		既設ケレンの上NAD
	K11	φ48.6		〔新設〕溶融亜鉛メッキの上NAD



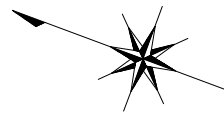
造波プール機械室平面図 S=1:100



ステージ 断面図 S=1:100

建 具 表

姿 図	<div>SD 11</div> 【扉のみ新設】 ※ガラリ開口率: 80%	<div>SD 12</div> 【扉・枠共新設】 ※ガラリ開口率: 80%	<div>SD 13</div> 【扉・枠共新設】 ※ガラリ開口率: 80%	<div>GD 11</div> 【新設】 						
	名 称	見 込	銅製両開キフラッシュ戸	枠: 100 扉: 40	銅製両開キフラッシュ戸	枠: 100 扉: 40	銅製両開キフラッシュ戸	枠: 100 扉: 40	銅製両開キメッシュフェンス門扉	—
	場 所	数 量	ろ過機械室	1	前室	1	造波機械室	1	ステージ (物置スペース)	2
	ガラス	仕 上	—	NAD	—	NAD	—	NAD	—	焼付塗装 粉体塗装
金 物	丁番, レバーハンドル, 本締錠, ドアチェック, フランス落シ 付属金物一式			丁番, レバーハンドル, 本締錠, ドアチェック, フランス落シ 付属金物一式			丁番, レバーハンドル, 本締錠, ドアチェック, フランス落シ 付属金物一式			丁番, 打掛金物, 南京錠, 丸落シ 付属金物一式
備 考	三方枠: 卍-1.6加工 NAD [既設ケレンの上NAD] 番番: SUS卍-2.0加工 HL W=40 [既設のまま]			三方枠: 卍-1.6加工 NAD 番番: SUS卍-2.0加工 HL W=40			三方枠: 卍-1.6加工 NAD 番番: SUS卍-2.0加工 HL W=40			



[illegible][illegible][illegible][illegible][illegible][illegible]

外構平面図

The site plan includes various features such as pools (造波プール, ちびっこプール, 円形プール), slides (ウオータースライダー), showers (シャワールーム), and multiple rainwater drainage systems (雨水樹). Dimensions and materials are specified throughout.

改修凡例

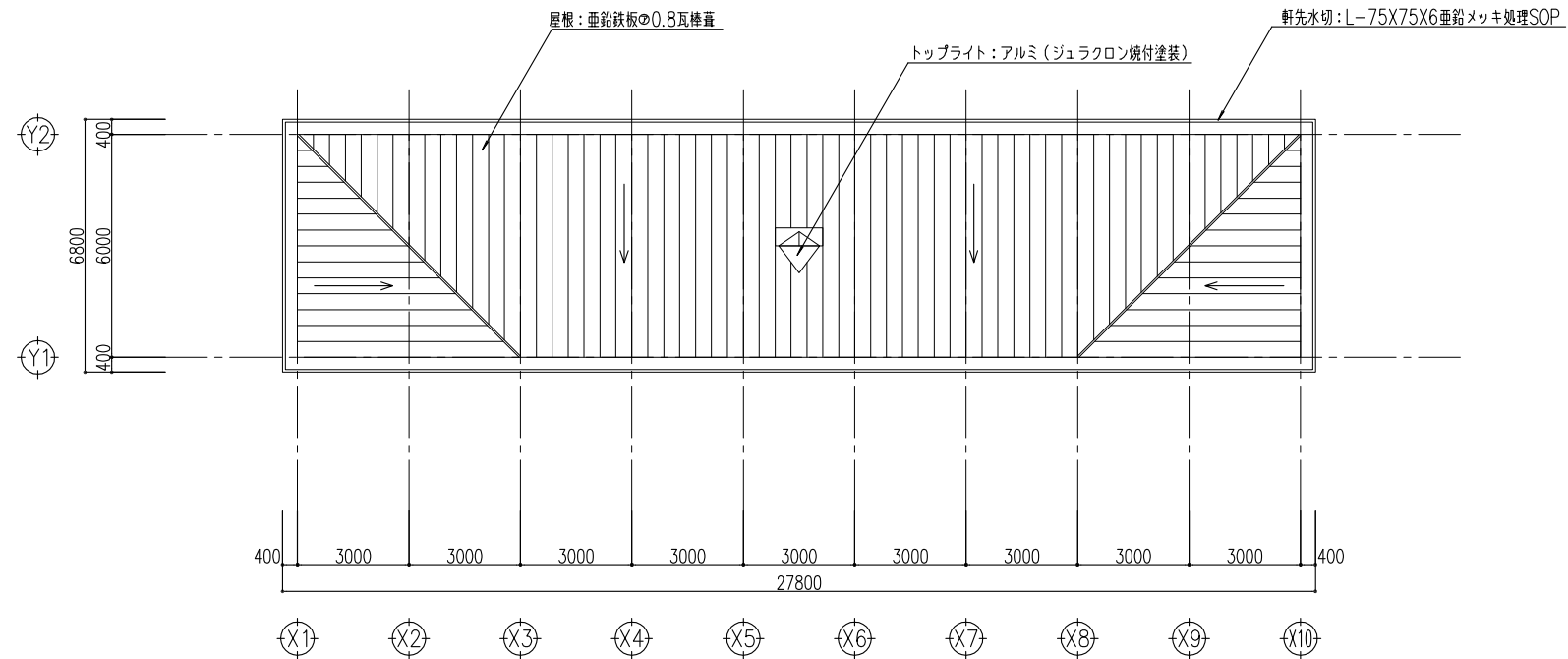
記号	仕上	工事内容	数量	
[Symbol]	コンクリート舗装の100(メッシュ筋)の上 ブルコート塗(下地：砕石φ100)	新設	1888.3 m ²	
[Symbol]	密粒度アスファルト舗装の50(車道用) (下地：砕石φ150)	新設	94.5 m ²	
[Symbol]	皿型側溝：W400(PC製) (下地：モルタルの30+砕石φ100)	新設	208.4 m	
[Symbol]	グレーチング側溝A：W150(現場RC製) 直線用プール用グレーチング蓋(SUS枠共) (下地：砕石φ100)	新設	71.8 m	
[Symbol]	グレーチング側溝B：W150(現場RC製) 曲線用プール用グレーチング蓋(SUS枠共) (下地：砕石φ100)	新設	86.4 m	
[Symbol]	グレーチング側溝C： 側溝 W150(既設RC加工、モルタル塗) 曲線用プール用グレーチング蓋	側溝：既設加工 蓋+SUS枠：新設	34.4 m	
[Symbol]	U型側溝：U-180(PC製) PC蓋+SUSグレーチング蓋 (下地：モルタルの30+砕石φ100)	新設	52.7 m	
[Symbol]	雨水樹A：1000角 雨水樹B：600角 雨水樹C：600x400 雨水樹D：600角 雨水樹E：450角	既設PC製 SUS枠+ SUSグレーチング蓋(N) 既設PC製 SUS枠+ SUSグレーチング蓋 PC製 SUS枠+ SUSグレーチング蓋(N) PC製 SUS枠+ SUSグレーチング蓋	蓋+SUS枠：新設 蓋+SUS枠：新設 蓋+SUS枠：新設 蓋+SUS枠：新設 蓋+SUS枠：新設	1箇所 5箇所 1箇所 2箇所 3箇所

<共通事項>

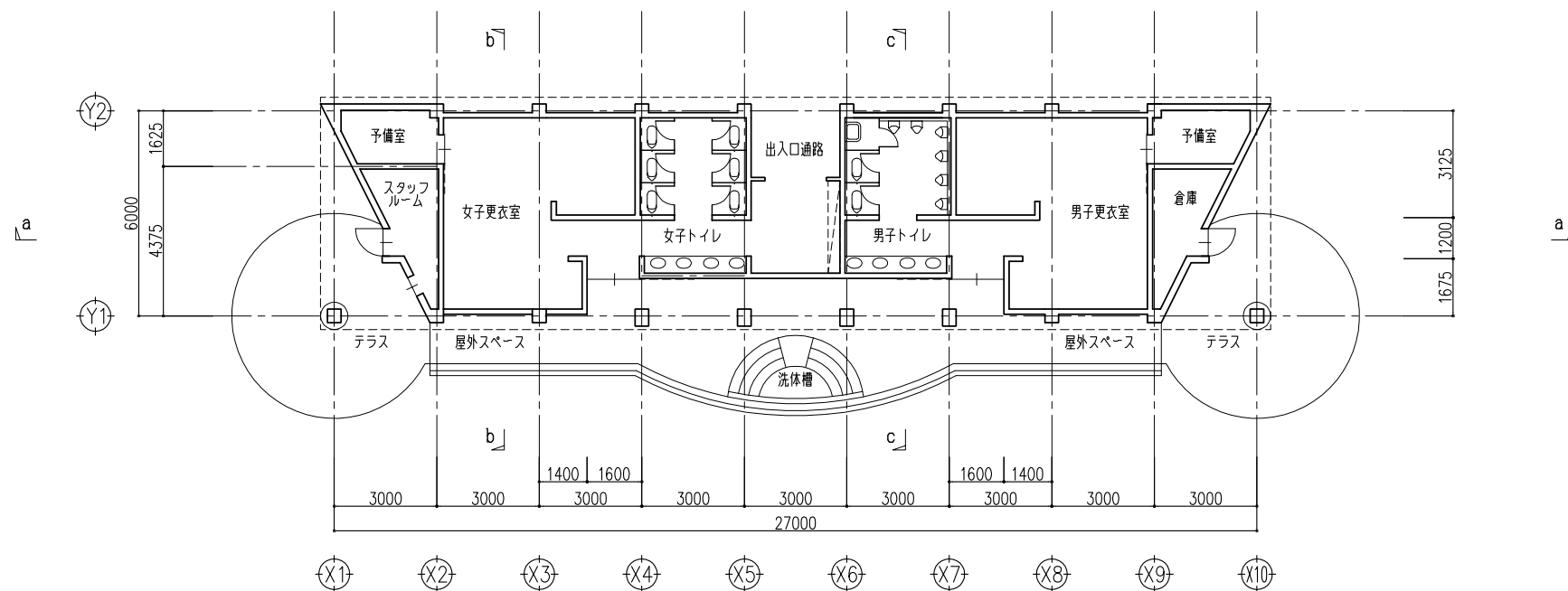
- ・ブルコート塗は、ノン Slip 型とする。
- ・プール用グレーチング蓋は、樹脂製 ノン Slip 型とする。
- ・SUS グレーチング蓋は、耐荷重型(T=2)とする。
- ・SUS グレーチング蓋(N) は、細目・ノン Slip 型とする。

— — — : 工事範囲を示す。

令和6年度
たけべの森公園施設再整備基本設計業務委託
岡山市北区建部町 地内
改修 外構平面図 A16 葉全 ※
縮尺 1:300(A3)
岡山市

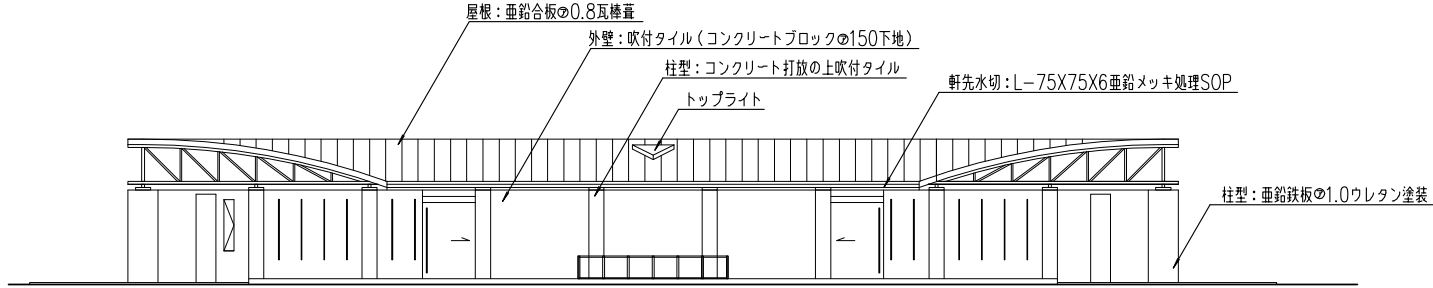


屋 根 伏 図 S=1:200

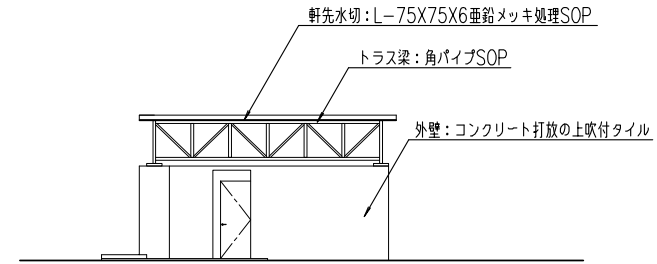


平面图 S=1:200

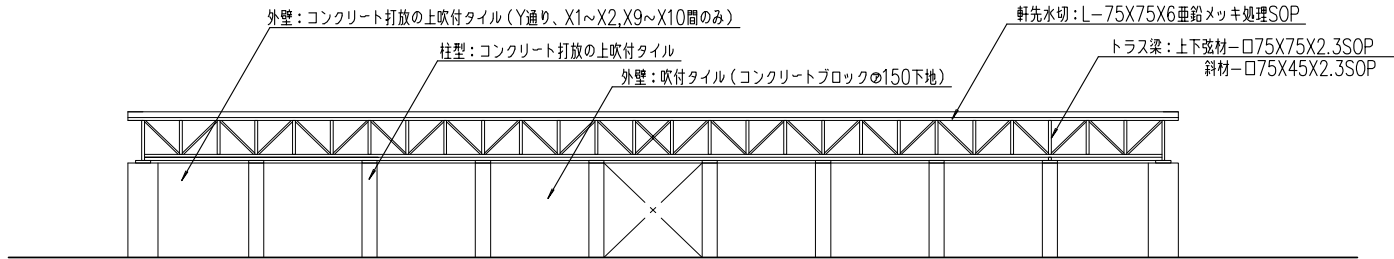
全て撤去



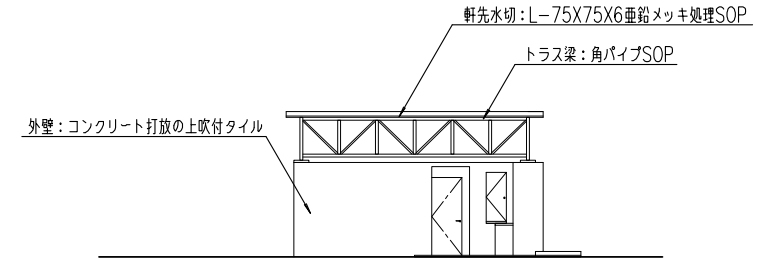
西側立面図 S=1:200



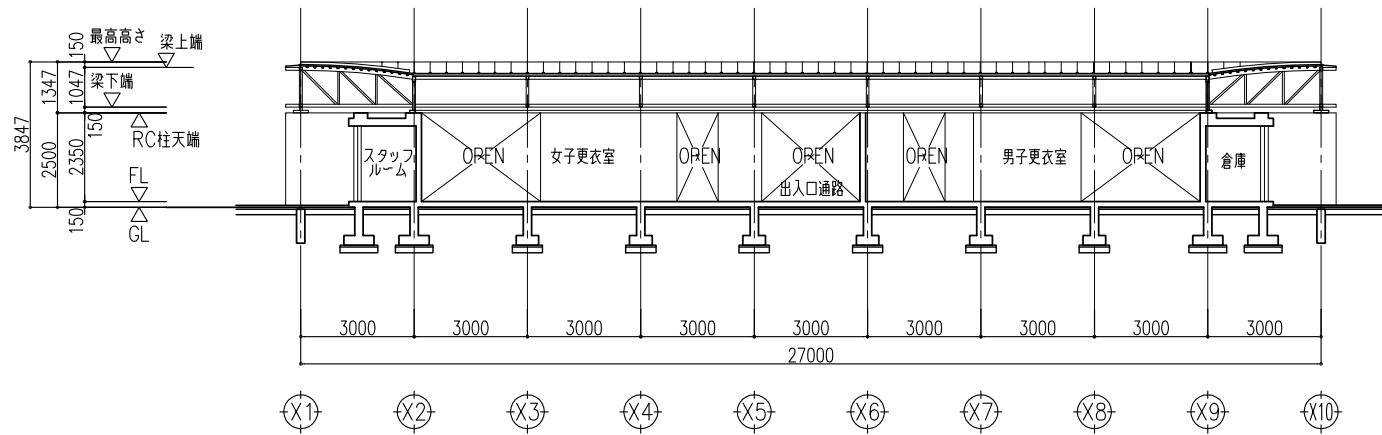
南側立面図 S=1:200



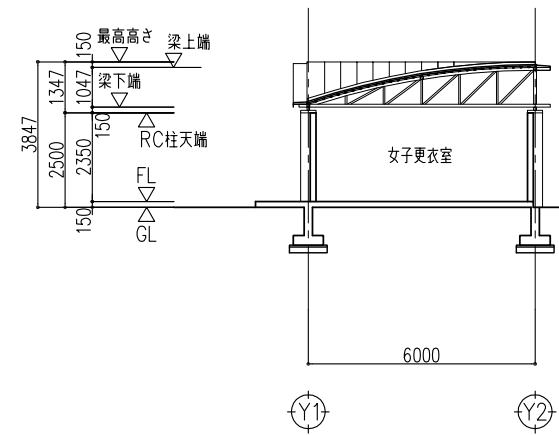
東側立面図 S=1:200



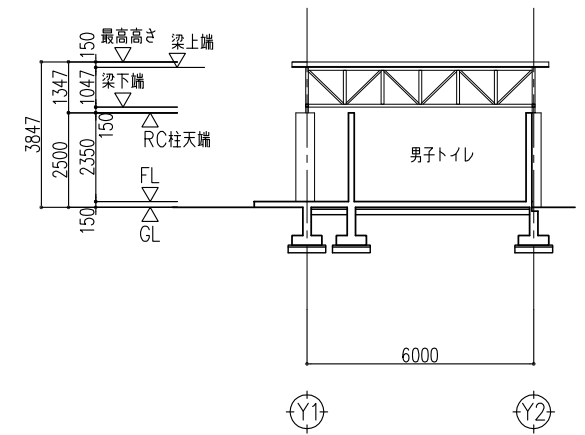
北側立面図 S=1:200



a - a 断面図 S=1:200



b - b 断面図 S=1:200

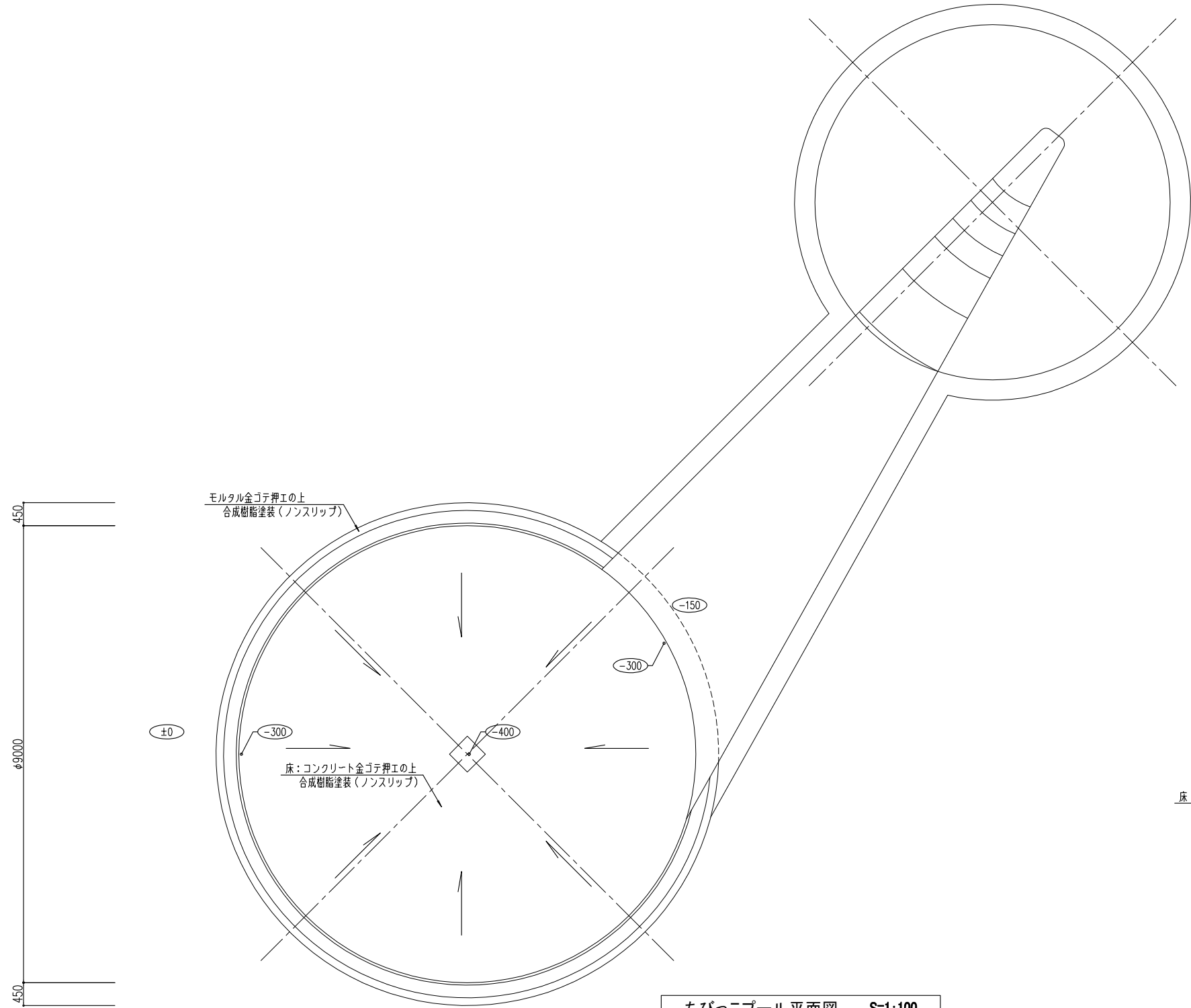


c - c 断面図 S=1:200

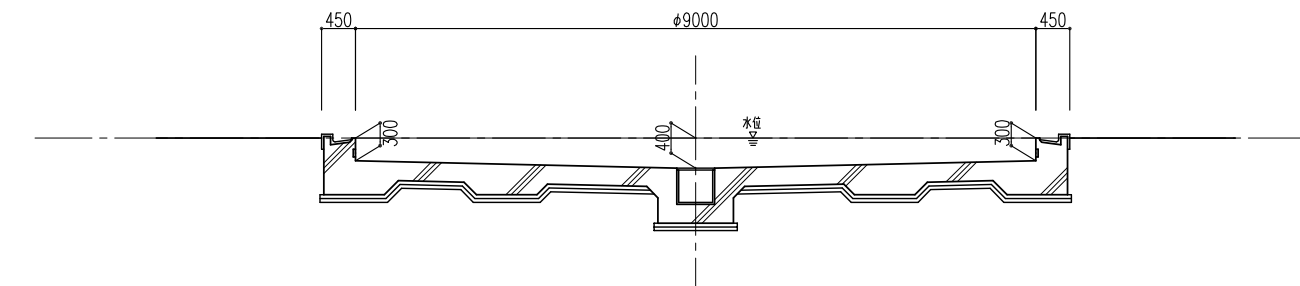
全て撤去

令和6年度 たけへの森公園施設再整備基本設計業務委託	
たけへの森公園	
岡山市 北区 建部町 地内	
現況 更衣棟	業 A19 全
縮尺 1:200 (A3)	※
岡山市	

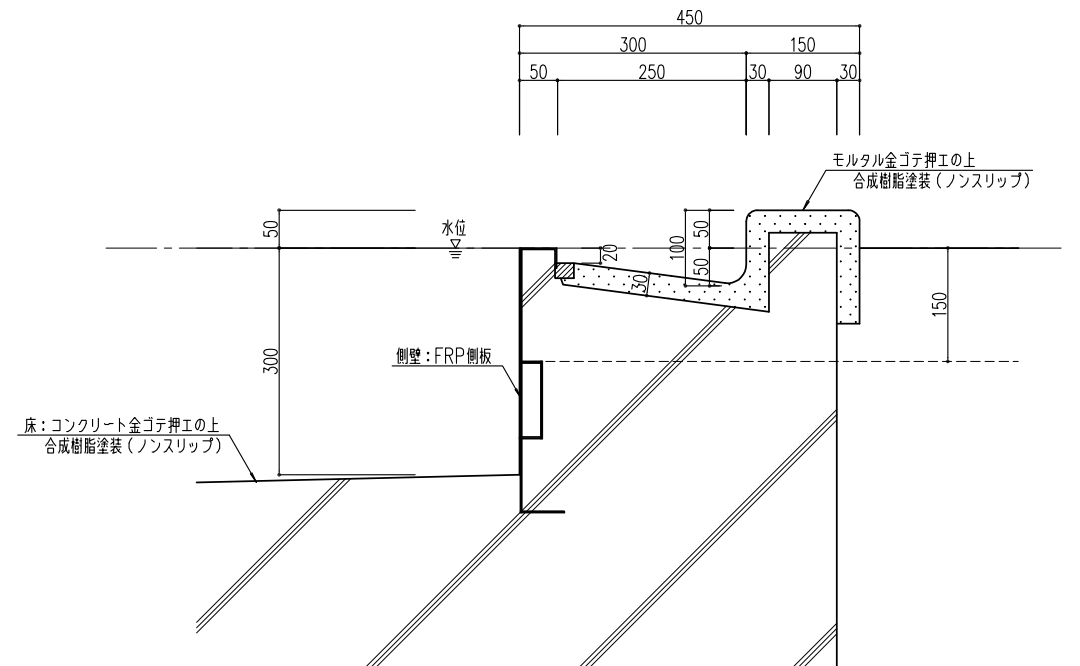
(図面サイズA1)



ちびっこプール平面図 S=1:100

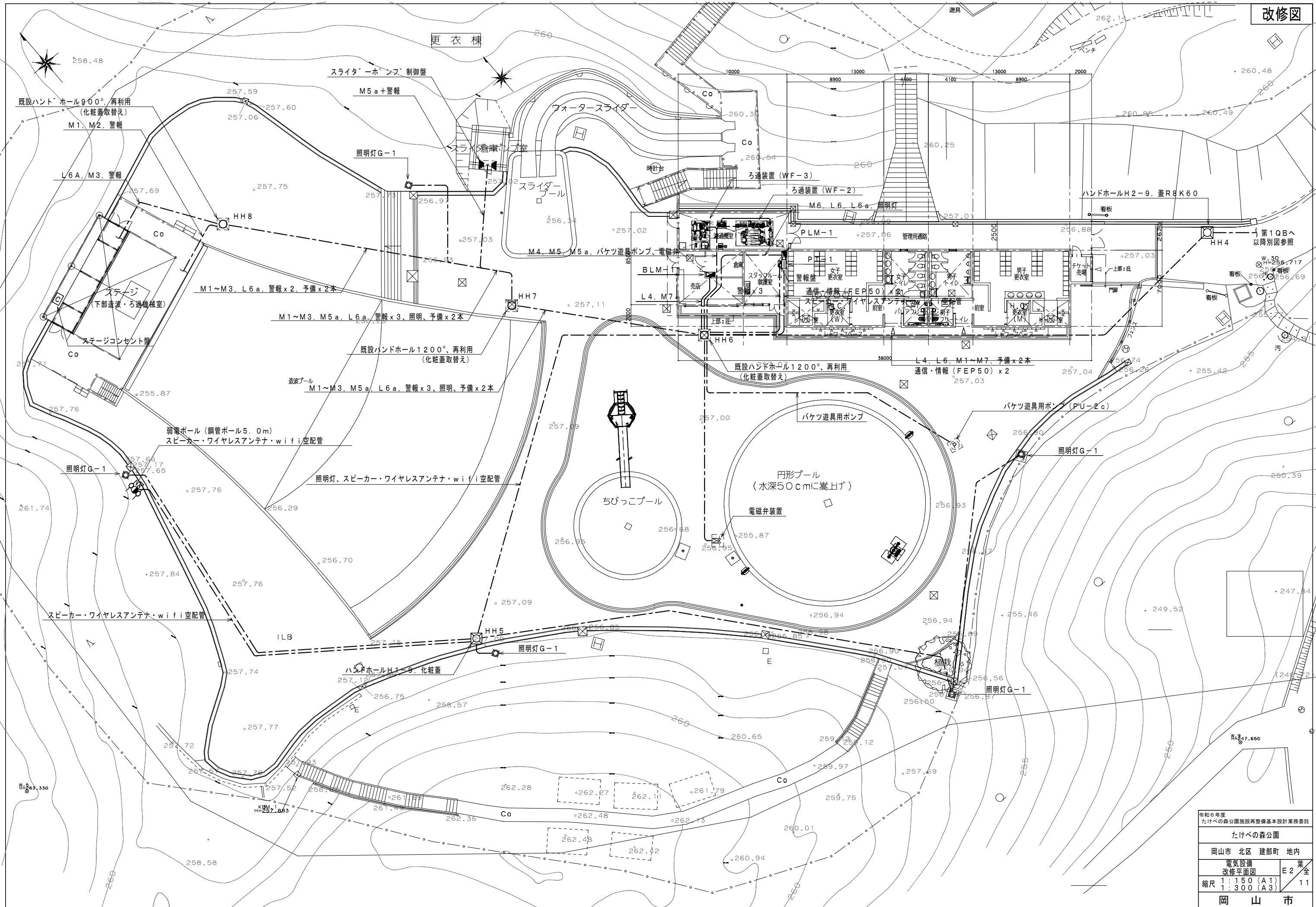


ちびっこプール断面図 S=1:100

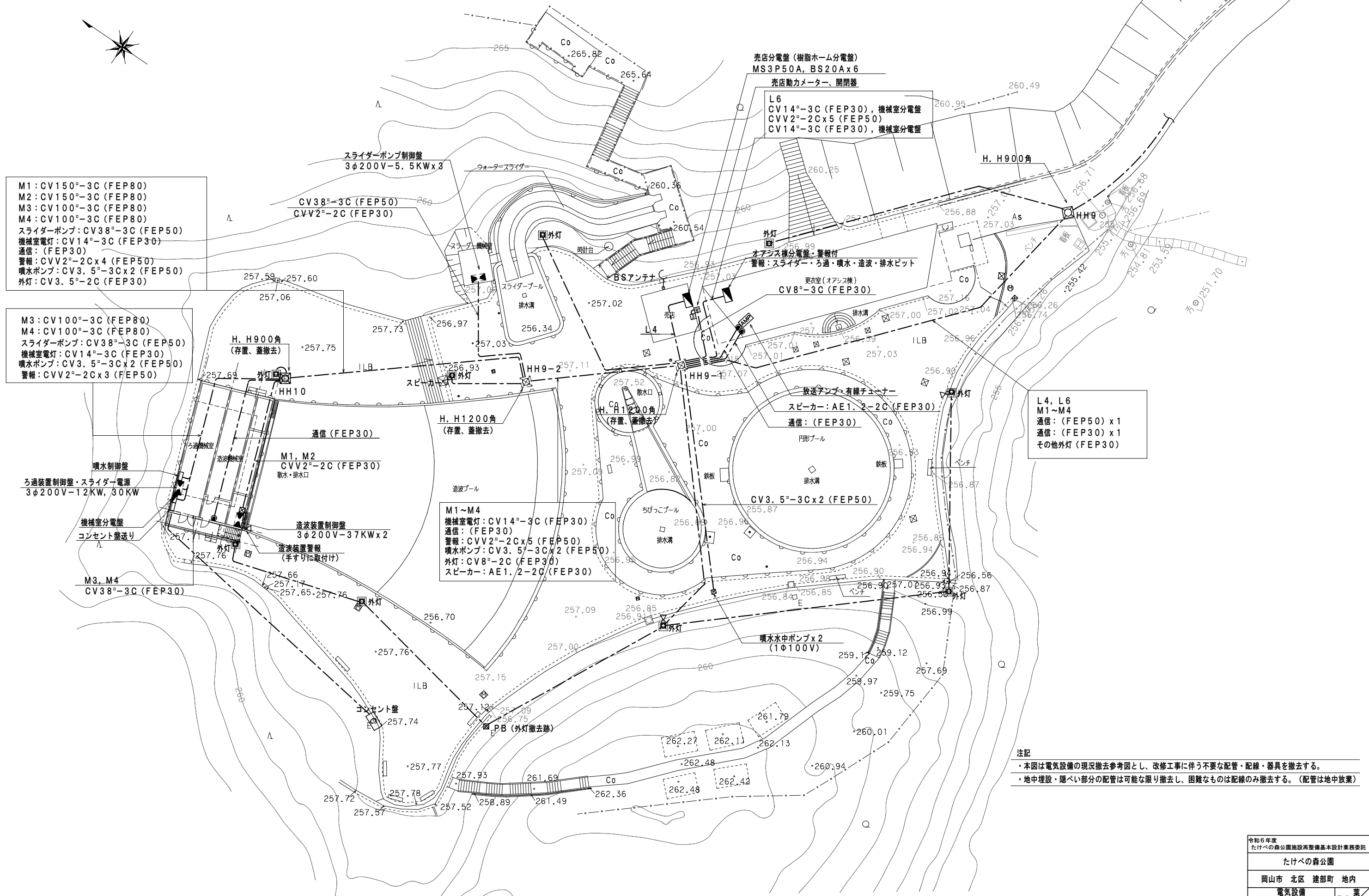


断面詳細図 S=1:10

令和6年度 たけべの森公園施設再整備基本設計業務委託	
たけべの森公園	
岡山市 北区 建部町 地内	
ちびっこプール	業 A24 全
縮尺 1:100 (A3)	※
岡 山 市	



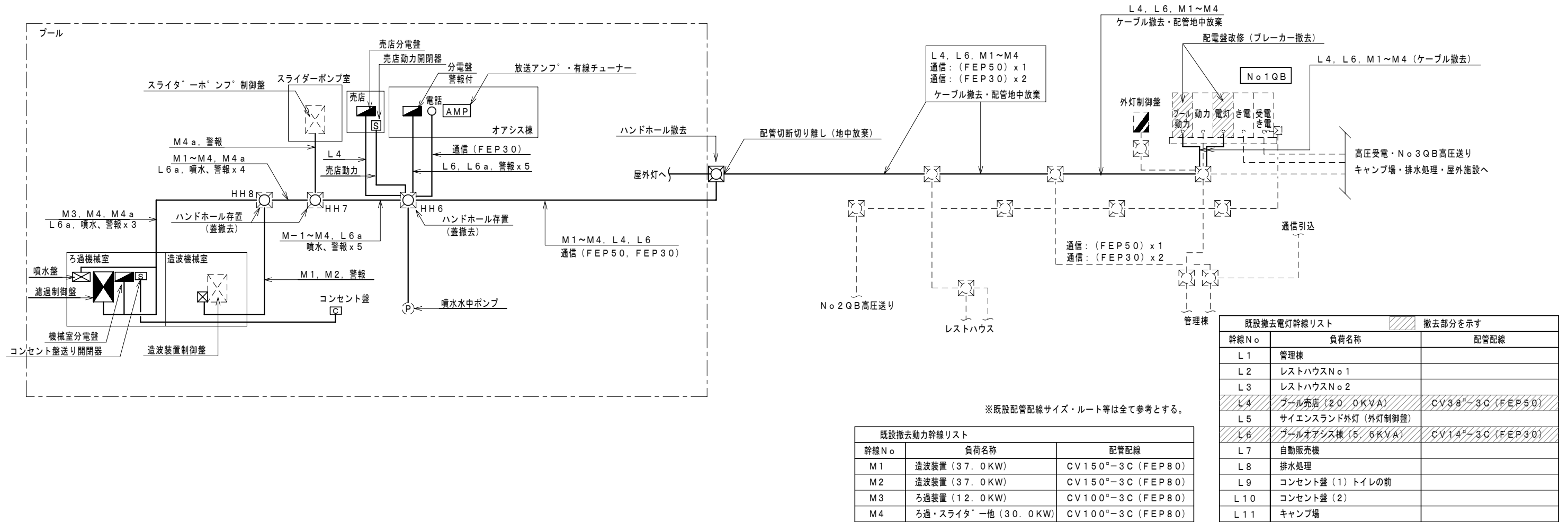
令和6年度 たけべの森公園施設再整備基本設計業務委託		
たけべの森公園		
岡山市 北区 建部町 地内		
電気設備 改修平面図		E2 葉全 11
縮尺 1:150 (A1) 1:300 (A3)		
岡 山 市		



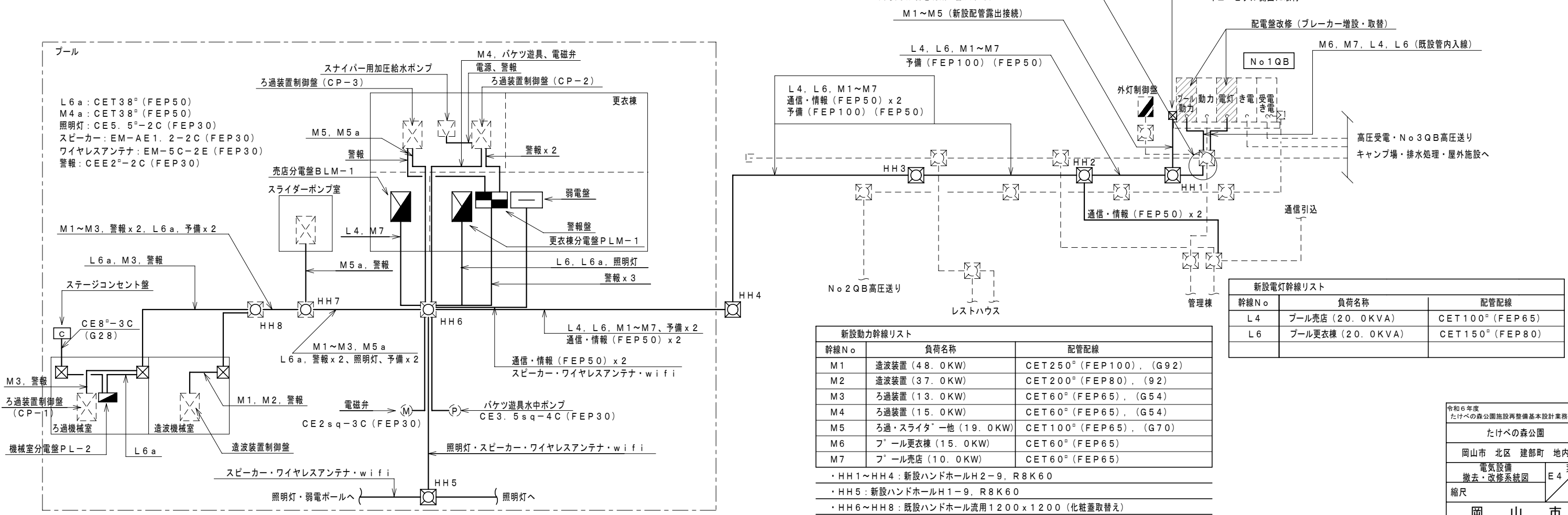
注記
・本図は電気設備の現況撤去参考図とし、改修工事に伴う不要な配管・配線・器具を撤去する。
・地中埋設・隠ぺい部分の配管は可能な限り撤去し、困難なものは配線のみ撤去する。(配管は地中放棄)

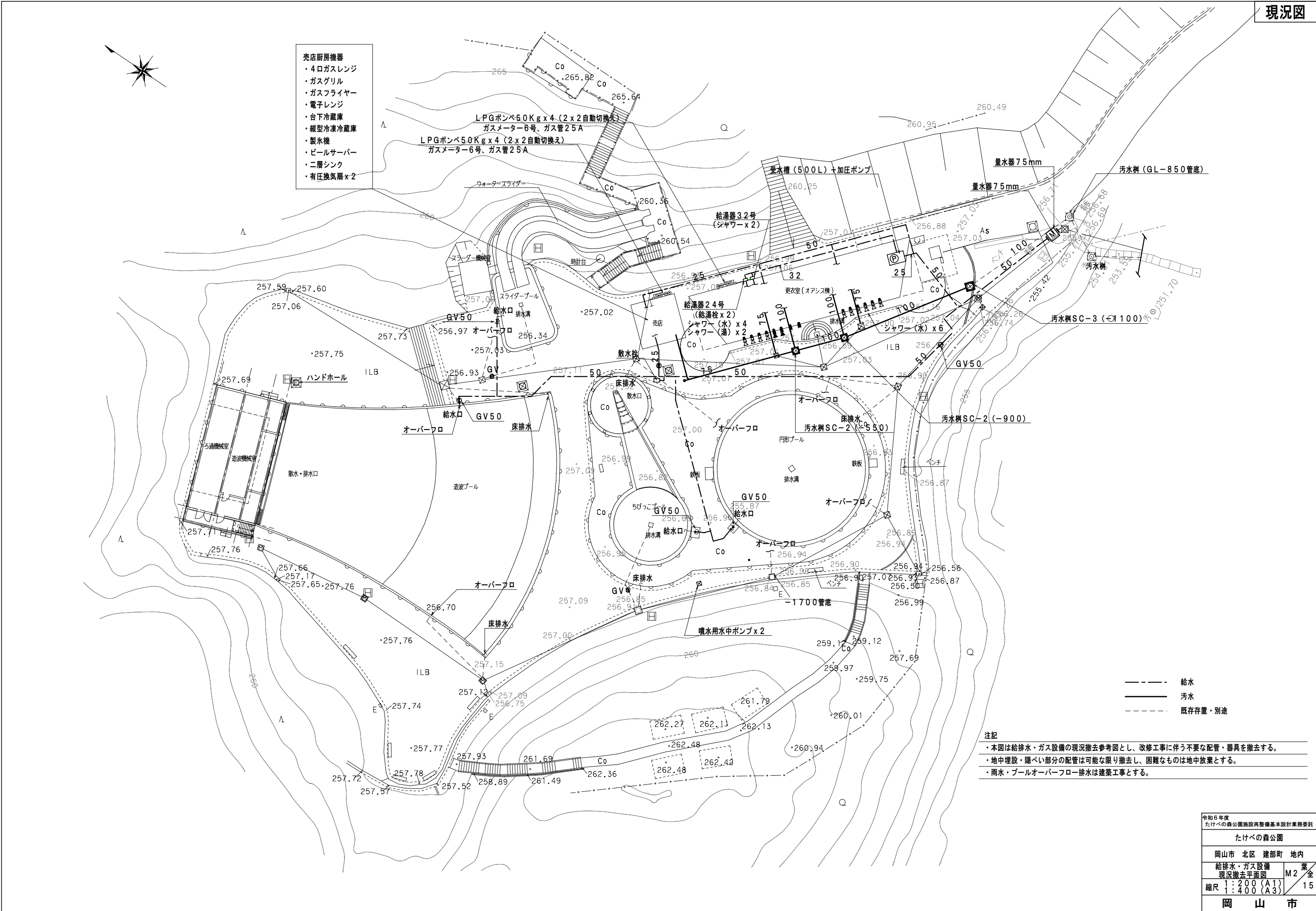
令和6年度 たけへの森公園施設再整備基本設計業務委託		
たけへの森公園		
岡山市 北区 建部町 地内		
電気設備 現況撤去平面図		E3 葉全
縮尺 1:200 (A1) 1:400 (A3)		11
岡山市		

電気設備 現況撤去系統図

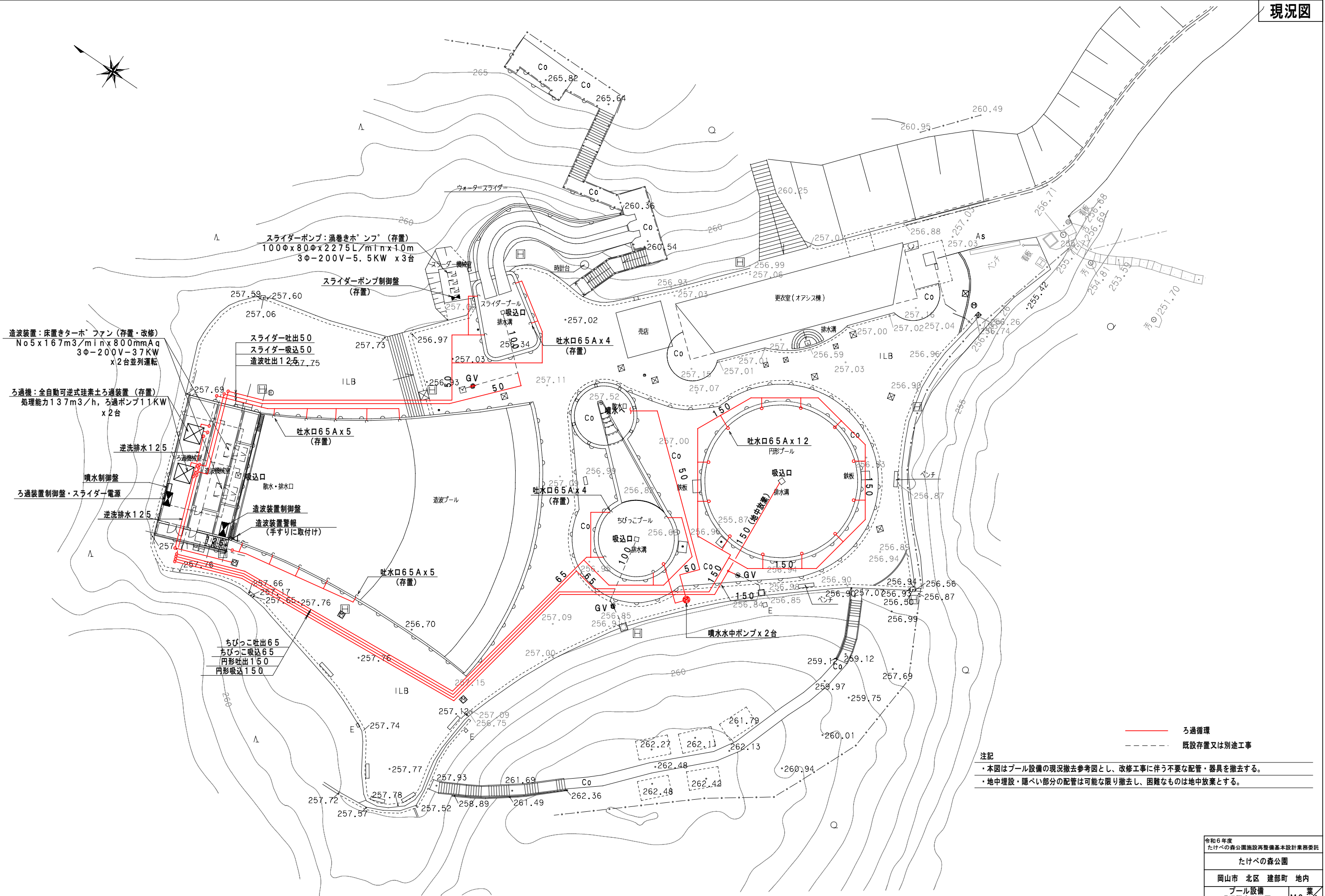


電気設備 改修系統図





現況図



／ 注記

- ・本図はプール設備の現況撤去参考図とし、改修工事に伴う不要な配管・器具を撤去する。
- ・地中埋設・隠ぺい部分の配管は可能な限り撤去し、困難なものは地中放棄とする。

令和6年度 たけへの森公園施設再整備基本設計業務委託		
たけへの森公園		
岡山市 北区 建部町 地内		
ブルー設備 現況撤去平面図		葉全 M3 15
縮尺 1:200 (A1) 1:400 (A3)		
岡 山 市		

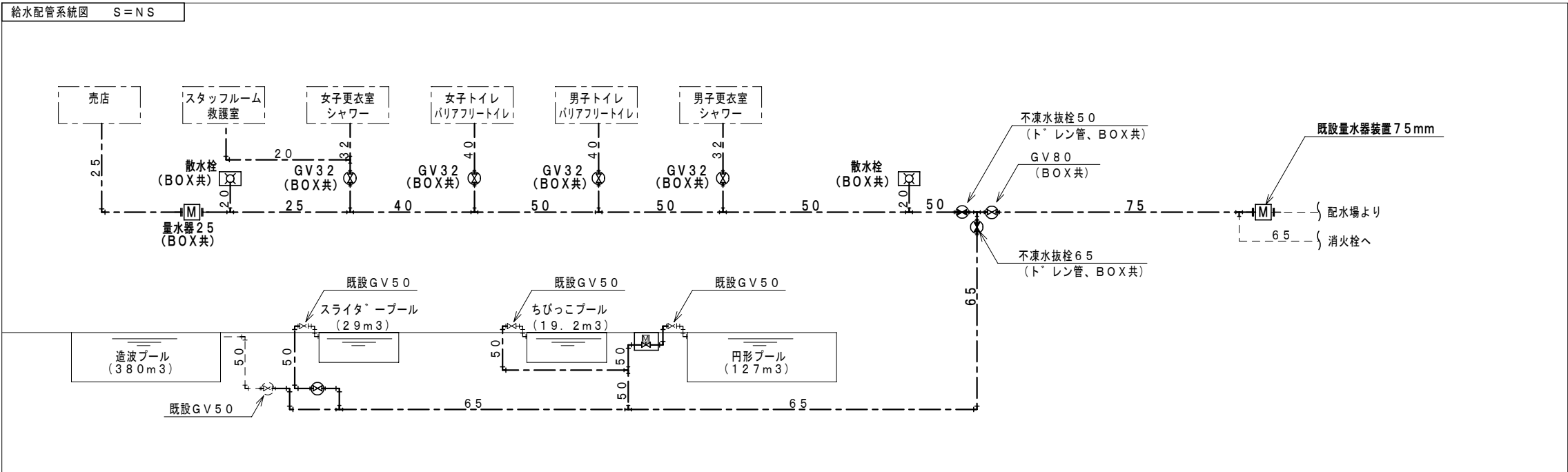
図面サイズ A 1

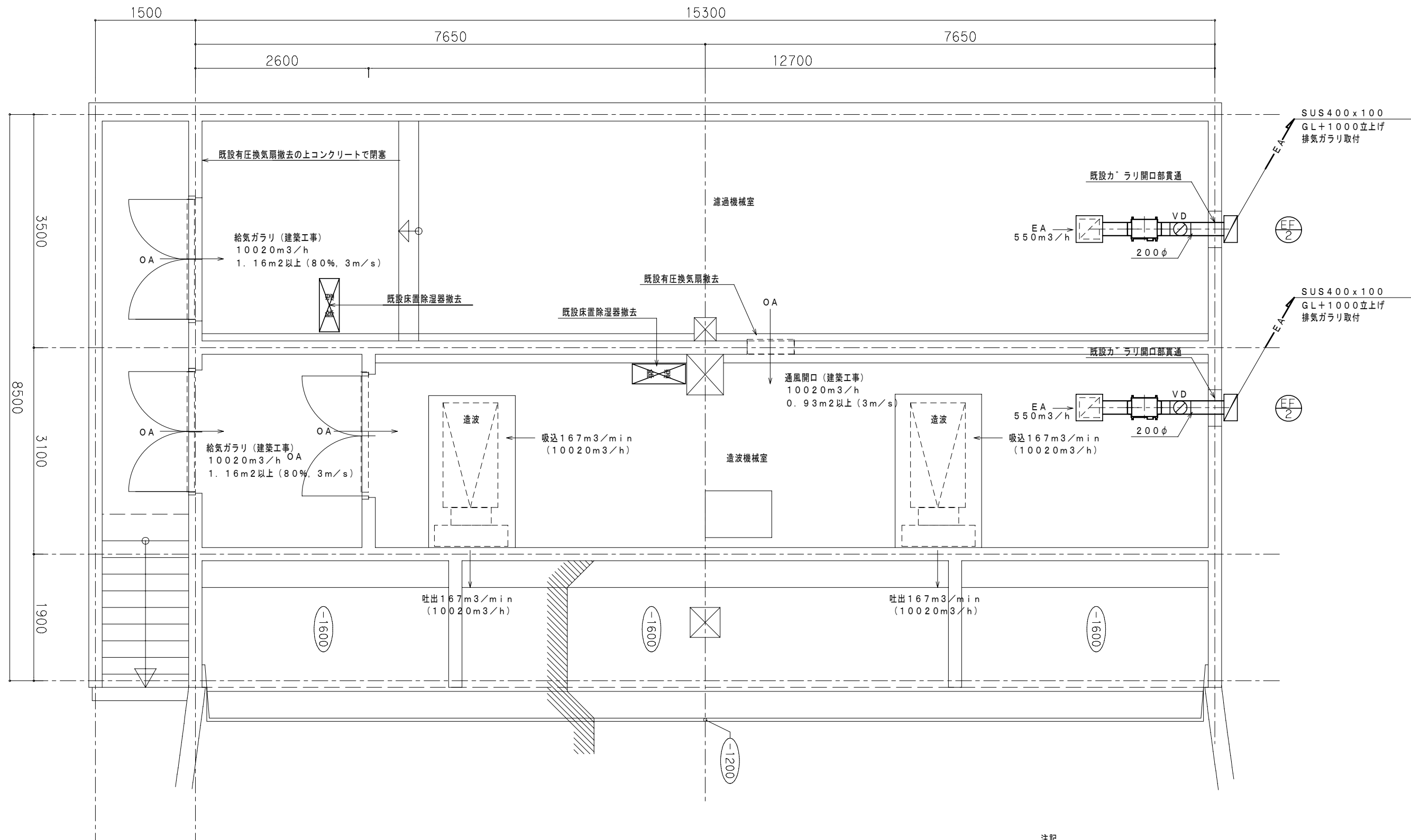
空調・換気機器リスト											
記 号	名 称	機 器 仕 様	電 気 容 量 (消費電力)	台 数	備 考	記 号	名 称	機 器 仕 様	電 気 容 量 (消費電力)	台 数	備 考
AC-1	空冷ヒートポンプパッケージエアコン	天井吊型ツイン同時運転マルチ、冷媒R32	3φ-200V	2	SSRH224CD	EF-1	排気ファン	厨房用天吊リストレートシロッコファン	3φ-200V	1	BFS-210TXA2
AC-2	(男女更衣室)	定格能力 冷房：20KW(10×2)、暖房：22.4KW(11.2×2)	6.6KW		(ダイキン相当)		(売店)	300φ×1600m3／h×300Pa	0.7KW		(三菱相当)
		付属機器：天吊防振金具・ワイヤードリモコン・ドレンアップ・室外機防振ゴム他	室外機直結					天吊り防振金具、SUS製深型パイプフード300φ(防虫網付)共			
AC-3	空冷ヒートポンプパッケージエアコン	壁掛型、冷媒R32	1φ-200V	2	SSRA40CV	EF-2	排気ファン	消音型天吊リストレートシロッコファン	1φ-100V	1	BFS-50SUG
AC-4	(男女H.C更衣室)	定格能力 冷房：3.6KW、暖房：4.0KW	0.91KW		(ダイキン相当)		(既設造波・ろ過機械室)	200φ×550m3／h×100Pa	87.5W		(三菱相当)
		付属機器：ワイヤードリモコン・室外機防振ゴム他	室外機直結					天吊り防振金具他			
			(消費電力)								
AC-5	空冷ヒートポンプパッケージエアコン	天井埋込カセット型ラウンドフロー、冷媒R32	3φ-200V	1	SSRC45CV	F-1	壁付有圧換気扇	排気専用 電気シャッター式、格子グリル型	1φ-100V	3	EFG-30KSB2-W
	(スタッフルーム・救護室)	定格能力 冷房：4.0KW、暖房：4.5KW	0.9KW		(ダイキン相当)		(男女更衣室・濾過機械室)	30cm×900m3／h×20Pa	60.0W		(三菱相当)
		付属機器：化粧パネル・天吊防振金具・ワイヤードリモコン・ドレンアップ	室外機直結					SUS製ウェザーカバー(防鳥網付)、取付枠(壁仕様に合わせる)共			
		室外機防振ゴム他									
AC-6	空冷ヒートポンプパッケージエアコン	SUS製厨房用天井吊型、冷媒R32	3φ-200V	1	SSRT140C						
	(売店)	定格能力 冷房：14.0KW、暖房：16.0KW	4.4KW		(ダイキン相当)						
		付属機器：オイルミストフィルター・天吊防振金具・ワイヤードリモコン	室外機直結								
		スポット吹出ダクト・ドレンアップ・室外機防振ゴム他									
AC-7	空冷ヒートポンブルームエアコン	壁掛型、冷媒R32	1φ-100V	1	S224ATES-W						
	(チケット売り場)	定格能力 冷房：2.2KW、暖房：2.2KW	0.58KW		(ダイキン相当)						
		付属機器：ワイヤレスリモコン・室外機防振ゴム他	室内コンセント								
HEX-1	全熱交換器ユニット換気	天井埋込カセット型	1φ-100V	1	LGH-N15CX3						
	(スタッフルーム・救護室)	風量：120m3／h×静圧80Pa	150W		(三菱相当)						
		天吊防振金具、SUS深型パイプフード150φ×2(防虫網付)、コントローラー共									
VF-1	天井換気扇	低騒音型 樹脂製・樹脂グリル	1φ-100V	3	VD-15ZC14						
	(男女H.C更衣室、	#15×100m3／h×50Pa	15.5W		(三菱相当)						
	チケット売り場)	SUS製深型パイプフード100φ(防虫網付)共									
VF-2	天井換気扇	低騒音型 樹脂製・樹脂グリル	1φ-100V	4	VD-15ZPC14						
	(男女シャワー室、売店、倉庫)	#15×150m3／h×50Pa	23.0W		(三菱相当)						
		SUS製深型パイプフード100φ(防虫網付)共									
VF-3	天井換気扇	低騒音型 樹脂製・樹脂グリル	1φ-100V	2	VD-20ZC14						
	(男女ハ`リアフリースイレ)	#20×250m3／h×80Pa	23.0W		(三菱相当)						
		SUS製深型パイプフード150φ(防虫網付)共									
VF-4	天井換気扇	低騒音型 金属製・樹脂グリル	1φ-100V	4	VD-23ZB13						
	(男女トイレ)	#23×350m3／h×100Pa	23.0W		(三菱相当)						
		SUS製深型パイプフード150φ(防虫網付)共									
OG-1	給気グリル	壁付給気ユニット	-	1	P-13QR2						
	(チケット売り場)	ダクト径100φ、不織布フィルター、開閉機構付き			(三菱相当)						
		SUS製深型パイプフード100φ(防虫網付)共									

凡 例			
記 号	名 称	仕 様	備 考
	換気ダクト(円形風道)	銅製スパイラルダクト	OAは給気、EAは排気
	換気ダクト(矩形風道)	亜鉛鍍鉄板	OAは給気、EAは排気
∅VD	風量調整ダンパー	丸型	
∅CD	逆流防止ダンパー	丸型	
Φ	壁付パイプフード	SUS製、深型フード	防虫網(10メッシュ)付
□	全熱交換型換気扇	天井ダクト型	
■	天井埋込換気扇	天井埋込型	
⌘	排気ファン	天井吊ダクトファン	
⌘→	壁付有圧換気扇		
☒	制気口	吹出・吸込み	
⊥ DG	ドアガラリ	建築工事	

新設衛生器具リスト															
名 称	仕 様	付 属 品 等	代 表 器 具 参 考 型 番 (特 記 な き は ト ト オ)	数 量										合 計	
				男子 トイレ	男子 更衣室 シャワー	男子 バリア フリー	男子 H. C 更衣室	女子 トイレ	女子 更衣室 シャワー	女子 バリア フリー	女子 H. C 更衣室	売店	売店		外部
洋風大便器（専用洗浄弁式）	掃除口付パブリックコンパ [®] クト大便器フラッシュタンク式（専用洗浄弁）		CFS498BCK	2				4							6
	洗浄便座：貯湯式、蓋付、擬音装置付・自己発電便器洗浄リモコン・エコリモコン		TCF5534AY												
	AC100V-311W														
男子バリアフリートイレ機器 （専用洗浄弁式）	コンパクトハ [®] リアフリートイレバック（オストメイト配慮）		UADAK21L1A1ASD2W（左勝手）			1									1
	壁掛大便器（フラッシュタンク）、手洗器、洗面器（電温付）オストメイトバック（電温付）														
	洗浄便座：瞬間式、蓋なし、擬音装置付・自己発電便器洗浄リモコン・エコリモコン		TCF5831AUP												
	AC100V-311W+600W×2、面台ライニング共														
女子バリアフリートイレ機器 （専用洗浄弁式）	コンパクトハ [®] リアフリートイレバック（オストメイト配慮）		UADAK21R1A1ASD2W（右勝手）						1						1
	壁掛大便器（フラッシュタンク）、手洗器、洗面器（電温付）オストメイトバック（電温付）														
	洗浄便座：瞬間式、蓋なし、擬音装置付・自己発電便器洗浄リモコン・エコリモコン		TCF5831AUP												
	AC100V-311W+600W×2、面台ライニング共														
小便器（専用洗浄弁式）	低リップ、壁掛型、自動洗浄FV一体、AC100V・節水タイプ 給排水金具他付属品共		UFS900R	4											4
紙巻器	SUS、2連棚付き		YH702	2				4							6
手洗器	壁掛コンパ [®] クト手洗器、自閉式水栓（単水）、カバー付き		LSK870APFR										1		1
カウンターはめこみ洗面器	アンタ [®] ーカウンター式、楕円形、自動水栓（自己発電・単水）、 水石嵌入れ（アンタ [®] ーカウンター式）、止水栓・排水金具共		L531、TLE26SS1A	3	4			4	4						15
壁掛洗面器	カウンター一体型、自動水栓（サーモAC100V）、電気温水器壁掛3L 水石嵌入れ（アンタ [®] ーカウンター）、止水栓・排水金具共		L270CM+TLE33SB4A+電温3L				1				1				2
掃除流し	バック付き、横水栓共		SK22A					1							1
ハンドドライヤー	壁掛型、高速・両面・ヒーター無し		TYC420WC	1		1		1		1					4
	電源コンセントプラグ取付（AC100V-1015W）														
電気温水器 （建築工事ミニキッチン内）	据置型12L、先止め式・温調タイプ、ウィークリーターマー内蔵		REW12B2BKSCM									1			1
	電源：AC200V-1500W、給水・給湯接続配管・排水金物共														
化粧鏡	耐食450×600		YM4560ME	建築	建築		1	建築	建築		1				2
大便器手摺（L型）	SUS34φ塩ビ被覆		T114CL9R	1				1							2
小便器手摺	SUS34φ塩ビ被覆		T114CU22R	1											1
洗面器手摺	SUS34φ塩ビ被覆		T114CP5R	1				1							2
ベビーシート	建築工事		TKA25S			1				1					2
散水栓	ホース接続差し込み式13mm、逆止弁付（SUS製埋設ボックス共）		T28UNH13											2	2
屋内シャワー水栓	自閉式壁付サーモスタットシャワー水栓		TMF49CY1		3		1		3		1				8
屋外シャワー水栓	埋込オーハ [®] ーヘット [®] シャワー+埋込止水栓（単水）		TBW01003J+TBV02101J											10	10
二槽シンク・混合水栓	二槽シンク（建築工事）、壁付シングルレバー混合栓（本工事）		TKS05312J										1		1

凡 例 （記載なきものは図中特記による）		
記 号	名 称	備 考
――	給水管	硬質塩ビ内面ライニング鋼管（SGP-VA）
――	給水管（埋設）	耐衝撃性硬質塩管（HIVP）
――	污水管	排水用塩ビ管（VP）
――	雑排水管	排水用塩ビ管（VP）
――	通気管	排水用塩ビ管（VP）
――	給湯管	耐熱塩ビライニング [®] 鋼管（SGP-HVA）
――	ガス管	配管用炭素鋼鋼管（白）
――	ガス管（埋設）	外面塩化ビニールライニング [®] 鋼管（PE）
――	既設・別途工事配管	
⊕	給水栓	
⊗	フラッシュバルブ	
⊕	湯水混合栓	
⊖	床上掃除口	
●	床排水トラップ	
⊗	掃兼ドレン	





注記

・本図は換気設備の既設機械室撤去・改修図とする。

・改修工事に伴う不要な機器・配管・配線の撤去を行う。

令和6年度 たけべの森公園施設再整備基本設計業務委託			
たけべの森公園			
岡山市 北区 建部町 地内			
換気設備 撤去・改修平面図	既設機械室	M9	葉全 15
縮尺 1:30 (A1) 1:60 (A3)			
岡 山 市			

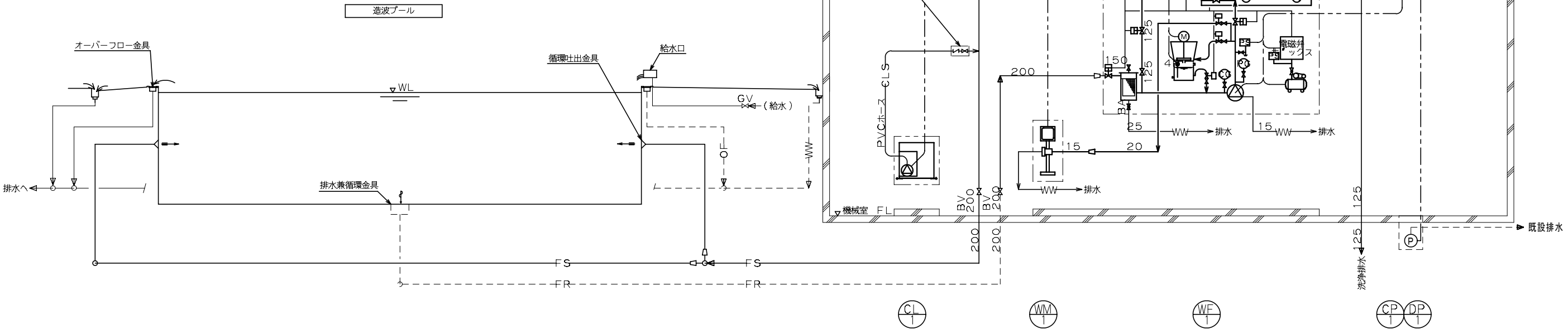
系統図

凡例

記号	名 称	記号	名 称	記号	名 称	材 質
▷GV	仕切弁	△	ポンプ	—FS—	ろ過配管（往）	H I V P
▷BV	バタフライ弁	Ⓜ	モーター	—FR—	ろ過配管（還）	H I V P
▷BA	ボール弁	Ⓟ	圧力計	—FW—	洗浄配管	H I V P
▷CV	逆止弁	ⓅS	圧力スイッチ	—OF—	オーバーフロー配管	V P
Ⓐ	エア作動弁（複作動）	Ⓐ	自動エア抜き弁	—CLS—	滅菌剤注入配管	P V Cホース
Ⓐ	電動弁	Ⓜ	バキュームブレーカ		給水配管	S G P-V B
▷FJ	防振継手	CG	連成計	—WW—	排水配管	V P
▷FJ	可とう継手			---	電気配線	H I V E（電線管）
Ⓐ	透明管					

※1） 滅菌剤注入配管に使用する弁類は全てPVCとする。

※2） 図中に二二二 内の機器はろ過装置工事範囲とする。



機器表

造波プール　ろ過設備									
装置No.	装置名称	構成機器							備　考
		機器名称	機器仕様	電　源				台数	
				相(φ)	電圧(V)	動力(kW)	起動		
WF-1	循環ろ過装置 ターン数: 10 回/日 ろ過能力: 159 m3/h	ろ過機本体	全自動可逆式珪藻土ろ過装置 材質: ろ過エレメント=PP、エレメントヘッダー=ステンレス ろ布=テトロン、機内配管=SGP/溶融亜鉛メッキ 口径: 機内配管=125A、150A 付属品: エア作動バルブ、透明管	—	—	—	—	1	PA150-215ATB
		ろ過ポンプ	片吸込渦巻ポンプ 能力: 2,650L/min×16mH 材質: ケーシング=FC200、羽根車=CAC406 電動機: 全閉外扇型 付属品: 圧力スイッチ、圧力計、連成計	3	200	11	Y-Δ	1	
		ヘヤーキャッチャー	材質: 接液部=SS/溶融亜鉛メッキ 寸法: φ290×H600 接続口径: 150A	—	—	—	—	1	
		スラリータンク	材質: PE 寸法: φ480×H440 付属品: 水位計(4P)	—	—	—	—	1	
		助剤フィーダー槽	材質: PE 付属品: ギヤモーター	3	200	90W	直	1	
		コンプレッサー	圧力開閉器式 能力: 49L/min×0.8MPa *****	3	200	0.54	直	1	
		電磁弁ボックス	材質: 樹脂製 内蔵品: 電磁弁、減圧弁 付属品: 圧力スイッチ	—	—	—	—	1	

造波プール ろ過設備									
装置No.	装置名称	構成機器						備 考	
		機器名称	機器仕様	電 源					
				相(φ)	電圧(V)	動力(kW)	起動	台数	
CP-1	ろ過装置操作盤	操作盤	屋内壁掛型 材質：鋼板製 出力信号：一括異常 制御：循環ろ過装置運転、残留塩素制御、 強制排水制御（タイマーにて制御）	－	－	－	－	1	
CL-1	滅菌機	滅菌剤注入ポンプ	電磁駆動定量ポンプ（自動エア抜き機構付） 能力：90mL/min×0.7MPa 付属品：導入管付バルブ、PVCホース、ポンプ架台	単	200	18W	直	1	
		滅菌剤タンク	有効容量：200L 材質：PE	－	－	－	－	1	
WM-1	水質監視装置	水質監視装置	測定成分：残留塩素 測定原理：ポーラログラフ法 測定範囲：0～2mg/L	単	200	15VA	－	1	
DP-1	排水ポンプ	樹脂製雑排水 水中ポンプ	50φ×100L/min×10m 自動運転型（フロート付き）	3	200	0.4	－	1	

＜特記仕様＞

- J P A A機器規格基準の適合品であり、日本水泳連盟の推薦品であること。
- ろ過精度は、厚生労働省のプール衛生基準に準拠し、ろ過装置出口の濁度が0.5以下であること。
- ろ過槽は耐食性を考慮し、ステンレスまたは樹脂製にすること。
- ろ過槽内を衛生的に保つため、1日1回の洗浄を行うこと。
- ろ過装置の洗浄は、ろ過ポンプの流速によるものとする。
- 珪藻土自動供給機は、プリコート5回分以上の珪藻土が貯留できること。
- ろ過装置の操作弁は、停電時に「閉」にするため、エア作動式とすること。