

仕 様 書

委託業務名 令和8年度施設清掃業務委託

委託場所 岡山県古代吉備文化財センター

委託期間 令和8年4月1日～令和9年3月31日

支払期日 四半期毎の実績に基づき、3ヶ月分を請求書受領日から30日以内に支払う。

委託内容

1 清掃日及び始・終業時間

区 分	日 常 清 掃	定 期 清 掃	
		全工程清掃	床部分工程清掃
清掃日	週2回（火・金）	年度内に1回	年度内に1回
始・終業時間	8時30分～16時	8時30分～17時	8時30分～17時
備 考	定期清掃は、原則として土曜日に実施する 定期清掃は、どちらの工程でもエアコンフィルター清掃を実施すること 実施日については、別紙「清掃日一覧」のとおり		

ガラス（324㎡）、ビニール・ゴムタイル（1032㎡）、フローリング（121㎡）

2 追加清掃

日常清掃及び定期清掃後、汚れの著しい部分等については、別途協議のうえ補足的な清掃を行うこと。

ただし、経費については契約金額に含めるものとする。

3 約定事項

- （1）清掃業務の実施に当たっては、文化財センターと協議のうえ実施日及び実施工程等を決定するものとする。
- （2）清掃業務に必要な用具及び資材等に係る経費の負担は、次のとおりとする。
 - （ア）電力、水道及びガスの使用に係る経費・・・文化財センター
 - （イ）用具及び資材等その他の経費・・・受託者
- （3）洗剤、ワックス及び薬剤については、工業規格品又はこれと同等以上で、清掃対象物に無害なものを使用するものとする。
- （4）汚水については、文化財センターと協議のうえ処理するものとする。
- （5）日常清掃及び定期清掃業務が完了するごとに、実施した内容について文化財センターの検査を受けるものとする。
- （6）遺物等の取扱いには十分注意をし、遺物等を破損した場合は速やかに文化財センターに報告し、協議のうえ処理するものとする。
- （7）業務遂行に当たっては、文化財センターの指示に従うこととする。

4 清掃対象及び清掃方法

(1) 建物

階	室名	床		幅 木		腰		壁	
		仕様	清掃方法	仕様	清掃方法	仕様	清掃方法	仕様	清掃方法
共通	便所	モザイクタイル	日 掃除機(月1回) 水洗い・水拭き	半磁 タイル		半磁 タイル		半磁 タイル	
			定 水洗い・水拭き		定 水拭き		定 水拭き		定 水拭き
	屋内階段 階段室	ビニール シート	日 掃き取り・水拭き ダスキン	ビニール		モルタル石 コウボード		モルタル石 コウボード	
			定 水洗い・ワックス		定 水拭き		定 はたき		定 はたき
	屋外階段	モルタル	日 掃き取り	モルタル 塗料吹付	定 はたき	モルタル 塗料吹付	定 はたき	モルタル 塗料吹付	定 はたき
本館 1F	玄関	御影石	日 掃除機(月1回) 水洗い・水拭き		定 水拭き				
	風除室	御影石	日 掃除機(月1回) 水洗い・水拭き	タイル	定 水拭き	タイル	定 水拭き	タイル	定 水拭き
	エントランスホール	御影石	日 掃除機(月1回) 水洗い・水拭き	御影石		モルタル クロス		モルタル クロス	
			定 メラミンパッド により洗浄		定 水拭き		定 はたき		定 はたき
	所長室 事務室	ビニール シート	日 掃き取り・水拭き ダスキン	木製		モルタル石 コウボード		モルタル石 コウボード	
			定 水洗い・ワックス		定 乾拭き		定 はたき		定 はたき
	展示室	ゴムタイル	日 掃き取り・水拭き ダスキン	木製		モルタルミュー ジライト		モルタルミュー ジライト	
			定 水洗い・ワックス		定 乾拭き		定 はたき		定 はたき
	湯沸室 倉庫	ビニール シート	日 掃き取り・水拭き ダスキン	木製 モルタル		モルタル		モルタル	
			定 水洗い・ワックス		定 乾拭き		定 はたき		定 はたき
別棟	ミーティング室	ビニール シート	日 掃き取り・水拭き ダスキン	木製		クロス		クロス	
			定 水洗い・ワックス		定 水拭き		定 水拭き		定 はたき
	児童学習室	木板	日 掃き取り・はたき	木製		フレキシブル ボード		シックイフレキ ブルボード	
			定 水洗い・ワックス		定 はたき 水拭き		定 はたき 水拭き		定 はたき 水拭き

(注) 表中 「日」：日常清掃(「必要に応じて洗剤による汚れ落とし」を含む)

「定」：定期清掃

階	室名	床			幅 木		腰			壁			
		仕様	清掃方法		仕様	清掃方法	仕様	清掃方法		仕様	清掃方法		
本館 2 F	調査員室	ビニールシート	日	掃き取り・水拭き ダスキン	木製			モルタル石 コウボード			モルタル石 コウボード		
			定	水洗い・ワックス		定	乾拭き		定	はたき		定	はたき
	資料・ 図書室	ビニールシート	日	掃き取り・水拭き ダスキン	木製			モルタル石 コウボード			モルタル石 コウボード		
			定	水洗い・ワックス		定	乾拭き		定	はたき		定	はたき
	遺物復元室	ビニールシート	日	掃き取り・水拭き ダスキン	木製			モルタル			モルタル		
			定	水洗い・ワックス		定	乾拭き		定	はたき		定	はたき
	遺物実測室	ビニールシート	日	掃き取り・水拭き ダスキン	木製			合板			合板		
			定	水洗い・ワックス		定	乾拭き		定	はたき		定	はたき
	暗室 写真室	ビニールシート	日	掃き取り・水拭き ダスキン	木製			モルタル			モルタル		
			定	水洗い・ワックス		定	乾拭き		定	はたき		定	はたき
	洗浄室	防水モルタル	日	掃除機・水洗い	木製	定	乾拭き	モルタル	定	はたき	モルタル	定	はたき
	鉄器処理室	モルタル	定	掃除機・水洗い	モルタル	定	はたき	モルタル石 コウボード	定	はたき	モルタル石 コウボード	定	はたき
	仮収蔵庫	ビニールシート	日	掃き取り・水拭き ダスキン	木製			モルタル			モルタル		
			定	水洗い・ワックス		定	乾拭き		定	はたき		定	はたき
	作業員室	畳	定	掃除機	モルタル	定	はたき	モルタル石 コウボード	定	はたき	モルタル石 コウボード	定	はたき
	脱衣室	ビニールシート	日	掃き取り・水拭き ダスキン	木製			モルタル 半磁タイル			モルタル 半磁タイル		
定			水洗い・ワックス	定		水拭き	定		水拭き	定		水拭き	
シャワー室	モザイク タイル	日	水拭き・掃除機	半磁タイル	定	水拭き	半磁タイル	定	水拭き	半磁タイル	定	水拭き	
湯沸室	ビニールシート	日	掃き取り・水拭き ダスキン	木製			モルタル			モルタル 半磁タイル			
		定	水洗い・ワックス		定	乾拭き		定	はたき		定	はたき	
印刷室 機器庫	ビニールシート	日	掃き取り・水拭き ダスキン	木製			モルタル			モルタル			
		定	水洗い・ワックス		定	乾拭き		定	はたき		定	はたき	
廊下	ビニールシート	日	掃き取り・水拭き ダスキン	木製			モルタル			モルタル			
		定	水洗い・ワックス		定	乾拭き		定	はたき		定	はたき	

(注) 表中 「日」：日常清掃（「必要に応じて洗剤による汚れ落とし」を含む） 「定」：定期清掃

(2) 建物内付帯物

	品名		清掃方法
1	玄関ガラス戸	日	乾拭き ガラススクイジー
2	窓ガラス	定	乾拭き ガラススクイジー
3	窓サッシ	定	乾拭き・水拭き
4	スチール戸棚	定	乾拭き・水拭き
5	木製戸	定	乾拭き・水拭き
6	木製額縁	定	乾拭き・水拭き
7	ブラインド	定	はたき
8	網戸	定	取りはずし 水洗い
9	展示ケース腰	日	乾拭き・水拭き
10	便器	日	洗浄 尿石除去 水拭き
		定	汚れ・黄ばみ落とし
11	洗面器	日	水洗い 水拭き
12	階段手摺	日	乾拭き・水拭き
13	仮収蔵庫（棚）	日	掃き取り
14	各種金具	定	乾拭き・水拭き

	品名		清掃方法
15	展示ケースガラス	日	乾拭き ガラススクイジー
16	立体地図模型	定	乾拭き
17	展示パネル	定	乾拭き・水拭き
18	ステンレス流し台	定	水洗い
19	汚物入れ（トイレ）	日	汚物処理
20	照明器具	定	洗剤拭き
21	換気扇（トイレ・湯沸室・ミーティング室）	定	洗剤拭き（ファンは分解せず可能な範囲で長柄ブラシで磨き粉塵等は吸引、拭き取る）
22	取付机	定	洗剤拭き
23	展示物置き台	日	乾拭き
24	靴拭きマット	日	水洗い（月1回）
25	スチールロッカー	定	洗剤拭き
26	紙くず入れ	日	くず処理
27	エアコン室内機	定	フィルター清掃

(3) 建物周囲

場所		清掃方法
舗装路・水路	日	掃き取り（月1回）
築庭（野芝部分・玄関脇植込）	日	掃き取り、ごみ除去（月1回）
児童学習室（前庭）	日	掃き取り（月1回）・除草

（注）表中 「日」：日常清掃 「定」：定期清掃

清掃日一覧

令和8年度

月	日	曜	区分	月	日	曜	区分	月	日	曜	区分	月	日	曜	区分
4	3	金	○	7	3	金	○	10	2	金	○	1	5	火	○
	7	火	○		7	火	○		6	火	○		8	金	○
	10	金	○		10	金	○		9	金	○		12	火	○
	14	火	○		14	火	○		13	火	○		15	金	○
	17	金	○		17	金	○		16	金	○		19	火	○
	21	火	○		21	火	○		20	火	○		22	金	○
	24	金	○		24	金	○		23	金	○		26	火	○
	28	火	○		28	火	○		27	火	○		29	金	○
8				9	31	金	○	9	30	金	○	8			
5	1	金	○	8	4	火	○	11	6	金	○	2	2	火	○
	8	金	○		7	金	○		10	火	○		5	金	○
	12	火	○		18	火	○		14	土	●		9	火	○
	16	土	★		21	金	○		17	火	○		12	金	○
	19	火	○		25	火	○		20	金	○		16	火	○
	22	金	○		28	金	○		24	火	○		19	金	○
	26	火	○						27	金	○		26	金	○
	29	金	○												
8				6				7				7			
6	2	火	○	9	1	火	○	12	1	火	○	3	2	火	○
	5	金	○		4	金	○		5	土	○		5	金	○
	9	火	○		8	火	○		8	火	○		9	火	○
	12	金	○		11	金	○		11	金	○		12	金	○
	16	火	○		15	火	○		15	火	○		16	火	○
	19	金	○		18	金	○		18	金	○		19	金	○
	23	火	○		25	金	○		22	火	○		23	火	○
	26	金	○		29	火	○		25	金	○		26	金	○
(1)	30	火	○	8				(1)				9	30	火	○

○ 日常清掃

96日

● 定期清掃(全工程)

1日

11/14

※エアコンフィルターの清掃は定期清掃時毎(年2回)に実施すること。

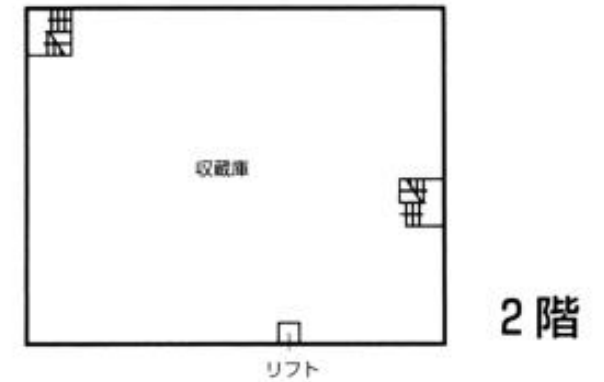
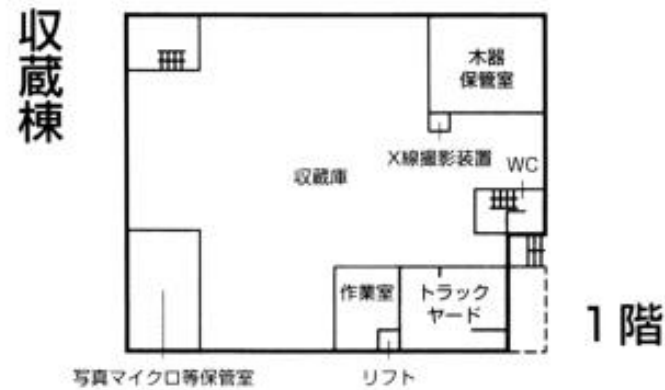
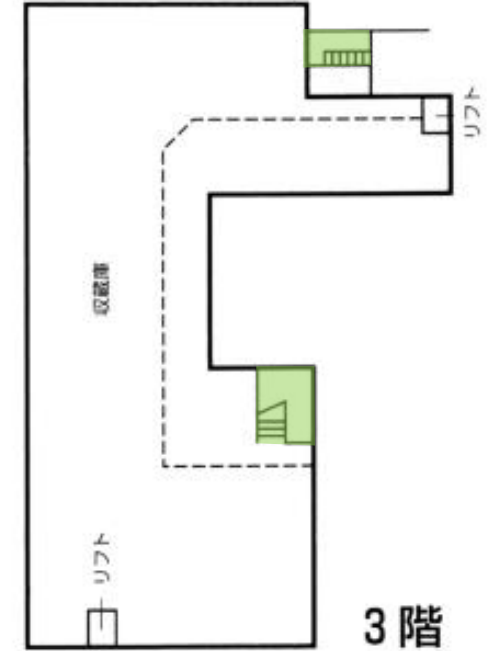
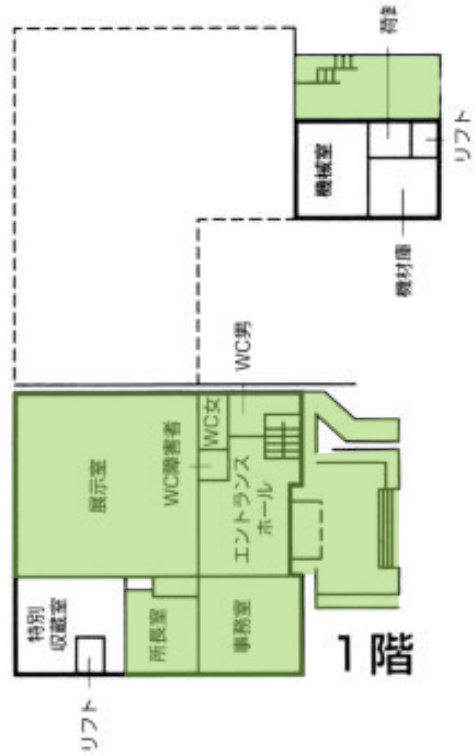
★ 定期清掃(ビニール・ゴムタイル部分) 1日

5/16

日常清掃は原則毎週火・金曜日とする。ただし休日・祝日の場合や定期清掃の週の金曜日は実施しない

注: 定期清掃の日程については行事等により、総日数の範囲内で変更する場合があります。

清掃業務委託範囲（屋内）



清掃業務委託範囲(屋外)

