

1. 工事概要
1.1 工事内容 豊田村客室 372-250番地
1.2 所在地 豊田 156-2004
1.3 工事種別 増築

II 概要資料の概要
1. 本工事は、豊田ふるさと資料館の増築工事であり、既存の建物と一体化して実施する。
2. 設計図書、仕様書等は、建設省の定める基準に準じて作成する。

III 建築工事仕様
1. 建築工事の仕様は、建設省の定める基準に準じて記載する。
2. 記載仕様
(1) 構造 鉄骨コンクリート造
(2) 外装 珪藻土系サイディングボード

資 材 目 録

1. 資材目録
(1) 鋼骨コンクリート造
(2) 外装
(3) 内装

Table with columns for material name, quantity, and unit. Includes items like concrete, steel, and finishing materials.

2. 仕様
(1) 鋼骨コンクリート造
(2) 外装
(3) 内装

3. 工事内容
(1) 基礎工事
(2) 躯体工事
(3) 外装工事
(4) 内装工事

4. 工事内容
(1) 基礎工事
(2) 躯体工事
(3) 外装工事
(4) 内装工事

Table with columns for item name, quantity, and unit. Lists various construction materials and their specifications.

Table with columns for item name, quantity, and unit. Lists various construction materials and their specifications.

Table with columns for item name, quantity, and unit. Lists various construction materials and their specifications.

Table with columns for item name, quantity, and unit. Lists various construction materials and their specifications.

Table with columns for item name, quantity, and unit. Lists various construction materials and their specifications.

Table with columns for item name, quantity, and unit. Lists various construction materials and their specifications.

Table with columns for item name, quantity, and unit. Lists various construction materials and their specifications.

Table with columns for item name, quantity, and unit. Lists various construction materials and their specifications.

Table with columns for item name, quantity, and unit. Lists various construction materials and their specifications.

Table with columns for item name, quantity, and unit. Lists various construction materials and their specifications.

Table with columns for item name, quantity, and unit. Lists various construction materials and their specifications.

Table with columns for item name, quantity, and unit. Lists various construction materials and their specifications.

Table with columns for item name, quantity, and unit. Lists various construction materials and their specifications.

Table with columns for item name, quantity, and unit. Lists various construction materials and their specifications.

Table with columns for item name, quantity, and unit. Lists various construction materials and their specifications.

Table with columns for item name, quantity, and unit. Lists various construction materials and their specifications.

Table with columns for item name, quantity, and unit. Lists various construction materials and their specifications.

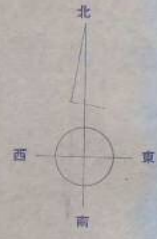
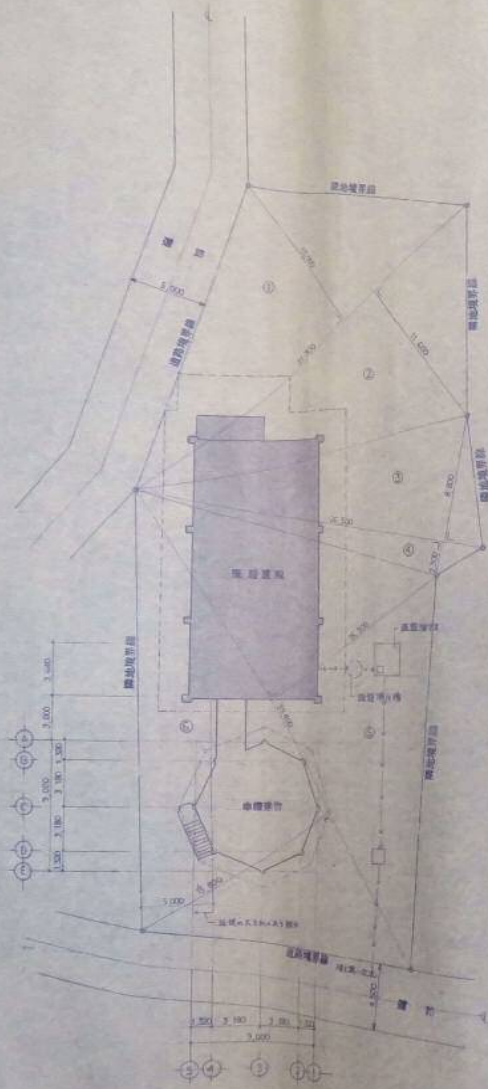
Table with columns for item name, quantity, and unit. Lists various construction materials and their specifications.

Table with columns for item name, quantity, and unit. Lists various construction materials and their specifications.

Table with columns for item name, quantity, and unit. Lists various construction materials and their specifications.

Table with columns for item name, quantity, and unit. Lists various construction materials and their specifications.

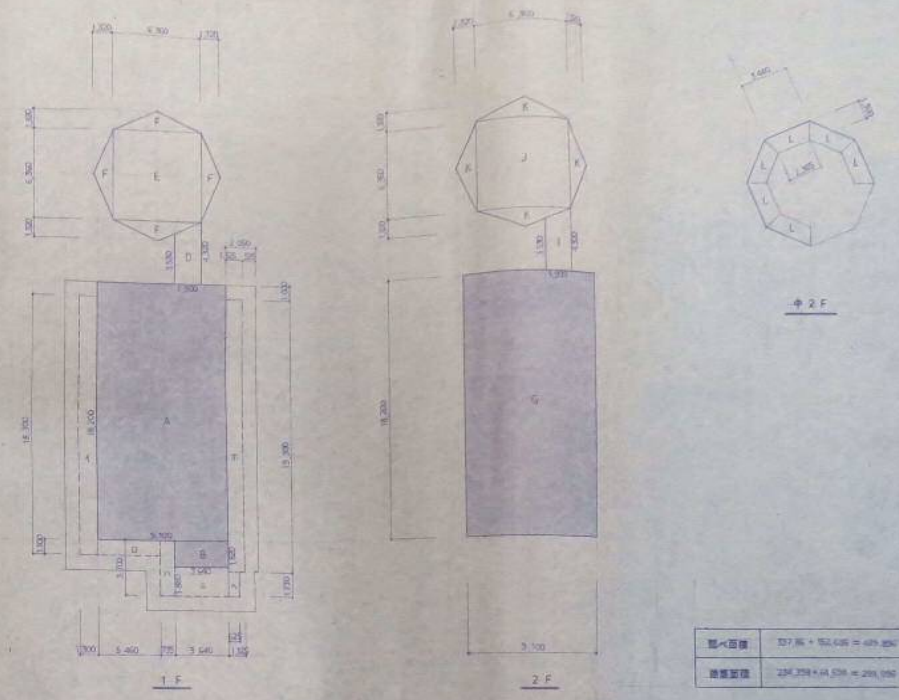




敷地面積

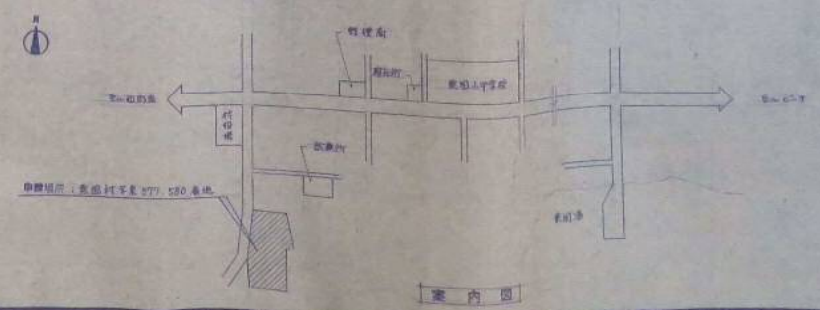
①	21.30 × 13.00 × 1/2	= 204.45
②	21.30 × 11.00 × 1/2	= 117.54
③	25.50 × 8.50 × 1/2	= 110.60
④	25.50 × 2.30 × 1/2	= 30.475
⑤	23.40 × 15.30 × 1/2	= 312.23
⑥	25.40 × 15.30 × 1/2	= 311.25
TOTAL		= 1,156.555 m <sup>2</sup>

配置図 1/100



延べ面積	327.86 + 152.436 = 480.296 m <sup>2</sup>
建築面積	234.258 + 44.528 = 278.786 m <sup>2</sup>

	1 F	2 F	中 2 F	TOTAL
直積床面積	A 18.20 × 9.10 = 165.62 A × B = 172.24	B 18.20 × 9.10 = 164.62		A + B + C = 327.86
新設床面積	D (3.58 + 4.22) × 3.00 / 2 = 7.404 E 0.25 × 0.35 = 0.0875 F 0.35 × 1.32 / 2 × 4 = 36.79 D + E + F = 64.681	J (1.32 + 4.32) × 1.00 / 2 = 7.84 K 0.28 × 4.36 = 40.48 L 0.36 × 1.32 / 2 × 4 = 5.79 J + K + L = 64.681	L (2.30 + 1.44) × 1.30 / 2 × 6 = 22.64	D + E + F + J + K + L = 192.338
庇投 屋根面積	f 18.30 × 1.30 = 23.79 g 5.40 × 1.50 = 8.10 h 3.70 × 0.735 = 2.72 i 3.64 × 1.88 = 6.84 j 15.30 × 1.50 = 21.72 A 1.32 × 0.625 = 1.075 k + d + e + f + g + h + i + j + A = 62.58			172.24 + 62.58 = 234.758
新設構築面積				64.681



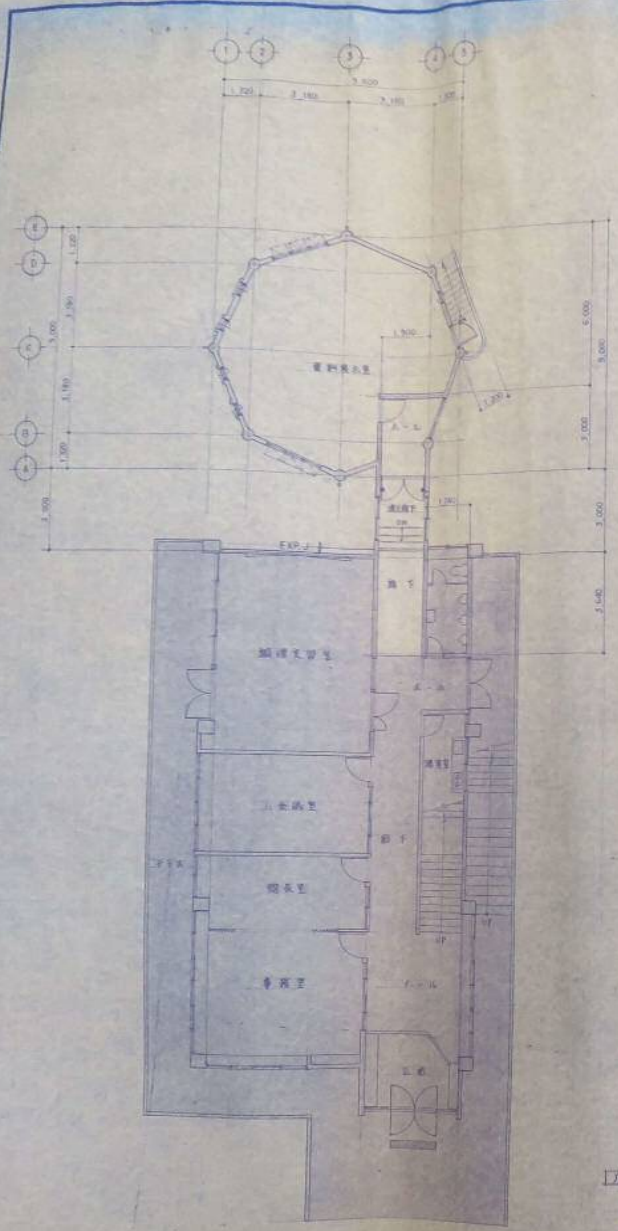
案内図

有限会社 テルヤ設計事務所  
 一級建築士事務所 登録第109-658号  
 群馬県 前橋市 東田町2丁目13番地の1 電話番号 0988-62-2903

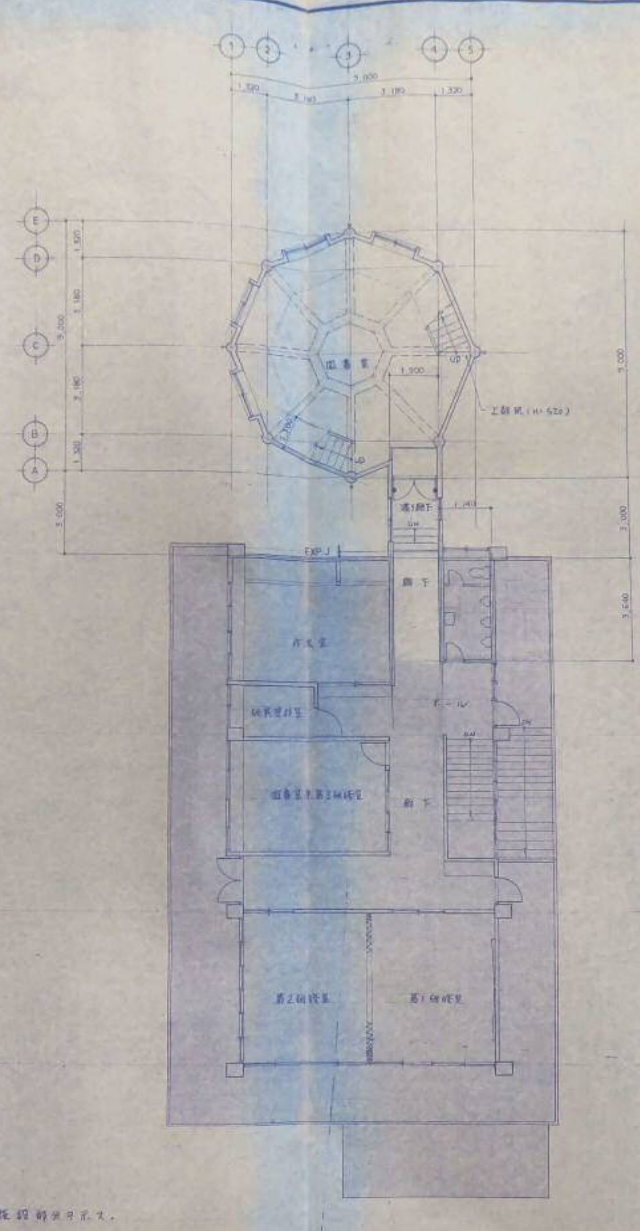
一級建築士登録番号第76621号  
 附 藤 林 成 樹  
 設計 承認 監理

年月日	説 明	事項	工事名称	東田町小田と有田町区民会館
			工事場所	東田町寄居 377-380 番地

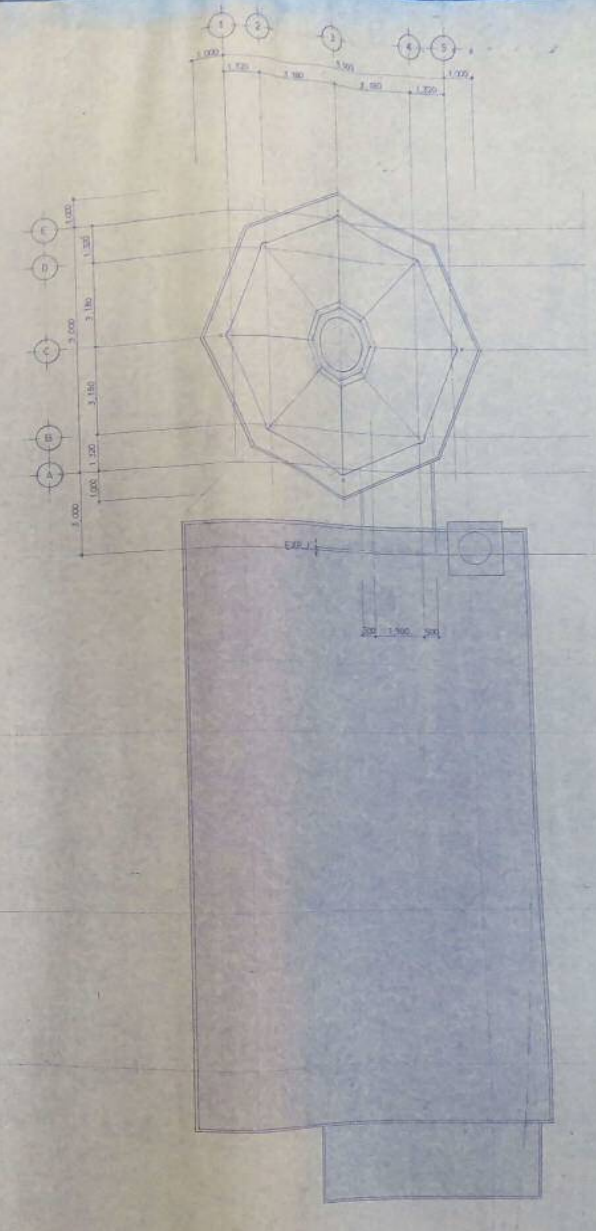
図面名称  
 配置図、床積図、案内図  
 図尺 1/100  
 3



1階平面図 1/100



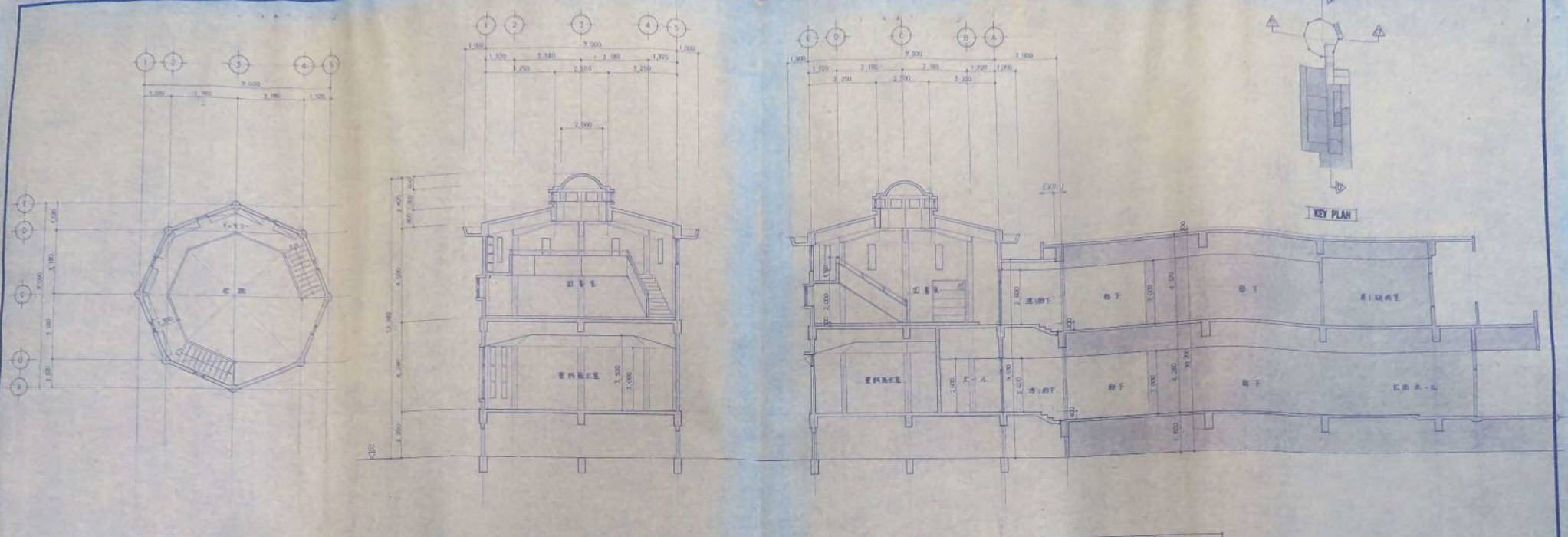
2階平面図 1/100



3階平面図 1/100

- 凡例
- 既設耐震用足元
  - φ150 コツトブドレコヤス
  - 事務所用ホコダケ付入り

主理 丸山 誠 〒100-0001 東京都千代田区千代田 1-13-13 丸山誠事務所 電話 03-5561-1111	<b>有限会社 テルヤ設計事務所</b> 一級建築士事務所 登録第102-658号 東京都千代田区千代田 1-13-13 電話 03-5561-1111	一級建築士登録番号 75531号 <b>勝 藤 林 成 幸</b> 設計 施工 監理	年月日 況 備 承 認 工事名称 工事場所	栗園村ふるさと資料館建築工事 栗園村字車 577 262番地	図面名称 <b>平面図</b> 年月日 縮尺
--	---	--	-----------------------------	-----------------------------------	---------------------------------



図面 1/20 2階平面図 1/20

断面図 A-A 1/20

孔 4/10

断面図 B-B 1/20

既設部がチラス

室内仕上表

階	部位	仕上	仕様	天井	窓	開口	開口寸	開口高	備考
1	資料展示室	コンクリート地床25mmスチール床下地	270kg/cm <sup>2</sup> 以上	コンクリート打設の補修/エ.VP	0.5mm厚ガラス	○	幅1200mm	2,500	1200x2500 (1000x2000) 27mm 既設部 2階
1	ホール	同上	同上	同上	同上	○	幅1200mm	2,500	同上
2	図書室	0.15mm厚フローア	同上	同上	同上	○	幅1200mm	2,500	1200x2500 (1000x2000) 27mm
2	階段	コンクリート床25mmスチール床下地	270kg/cm <sup>2</sup> 以上	コンクリート打設の補修/エ.VP	同上	○	幅1200mm	2,500	1200x2500 (1000x2000) 27mm
1-2	通廊下	同上	同上	同上	同上	○	幅1200mm	2,500	1200x2500 (1000x2000) 27mm
1-2	廊下	0.15mm厚フローア	同上	0.20mm厚フローア	0.5mm厚ガラス	○	幅1200mm	2,500	1200x2500 (1000x2000) 27mm

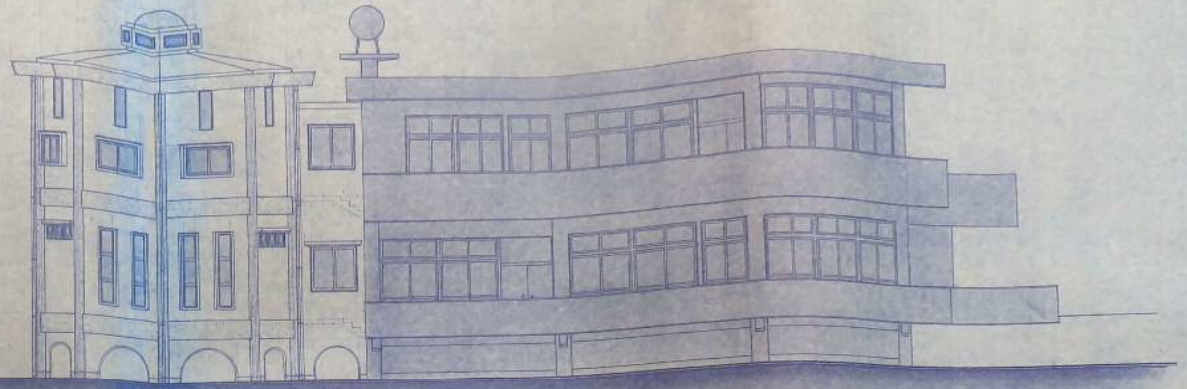
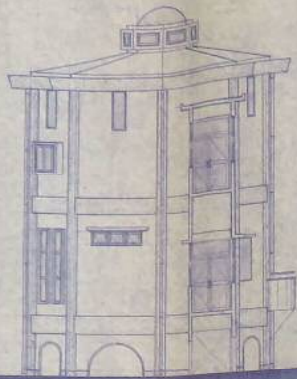
外断仕上表

部位	仕上	仕様
屋根	0.15mm厚コンクリート	270kg/cm <sup>2</sup> 以上
外壁	コンクリート打設の補修/エ.VP	270kg/cm <sup>2</sup> 以上
窓	0.5mm厚ガラス	同上
床	コンクリート地床25mmスチール床下地	270kg/cm <sup>2</sup> 以上
天井	コンクリート打設の補修/エ.VP	同上
開口	0.5mm厚ガラス	同上
その他	0.15mm厚フローア	同上

有限会社 **テルヤ設計事務所**  
 一級建築士事務所 登録第146-658号  
 東京都港区2丁目13番地の1 電話番号 0988-62-2903

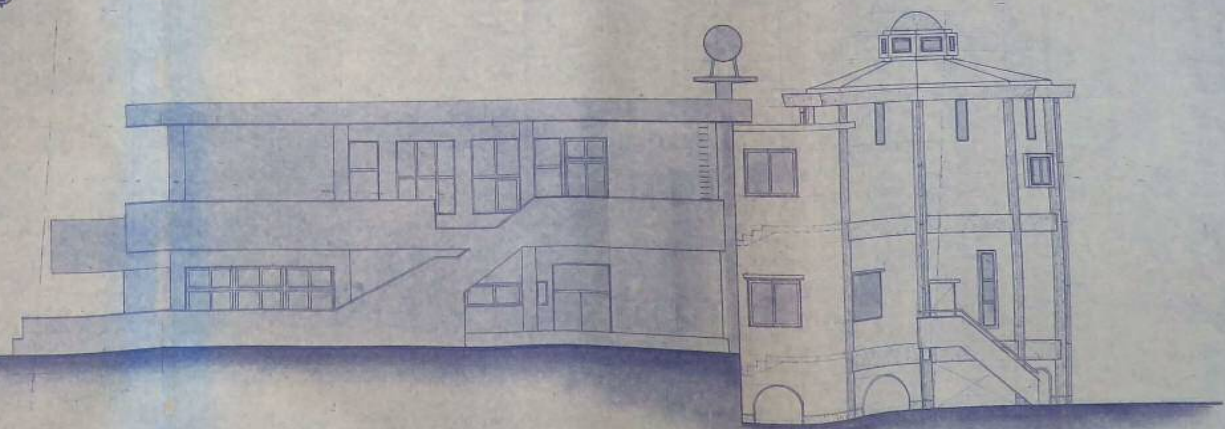
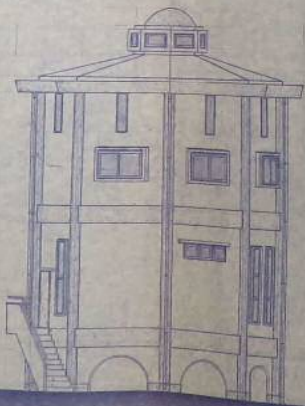
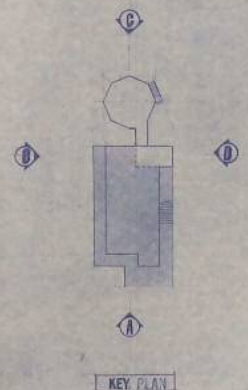
一級建築士登録番号第76831号  
**新屋建設**  
 設計 監理 監製

年月日 図 明 名 記  
 工事名称 **栗田村小5と資料館建築工事**  
 工事箇所 **栗田村小5 577-580番地**  
 図面名称 **図書室2階平面図 断面図 仕上表**  
 図面 1/20



① 立面図 1/100


② 立面図 1/100



③ 立面図 1/100

④ 立面図 1/100

■ 既設部分を示す

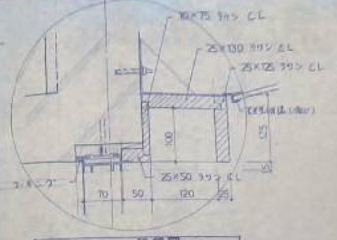
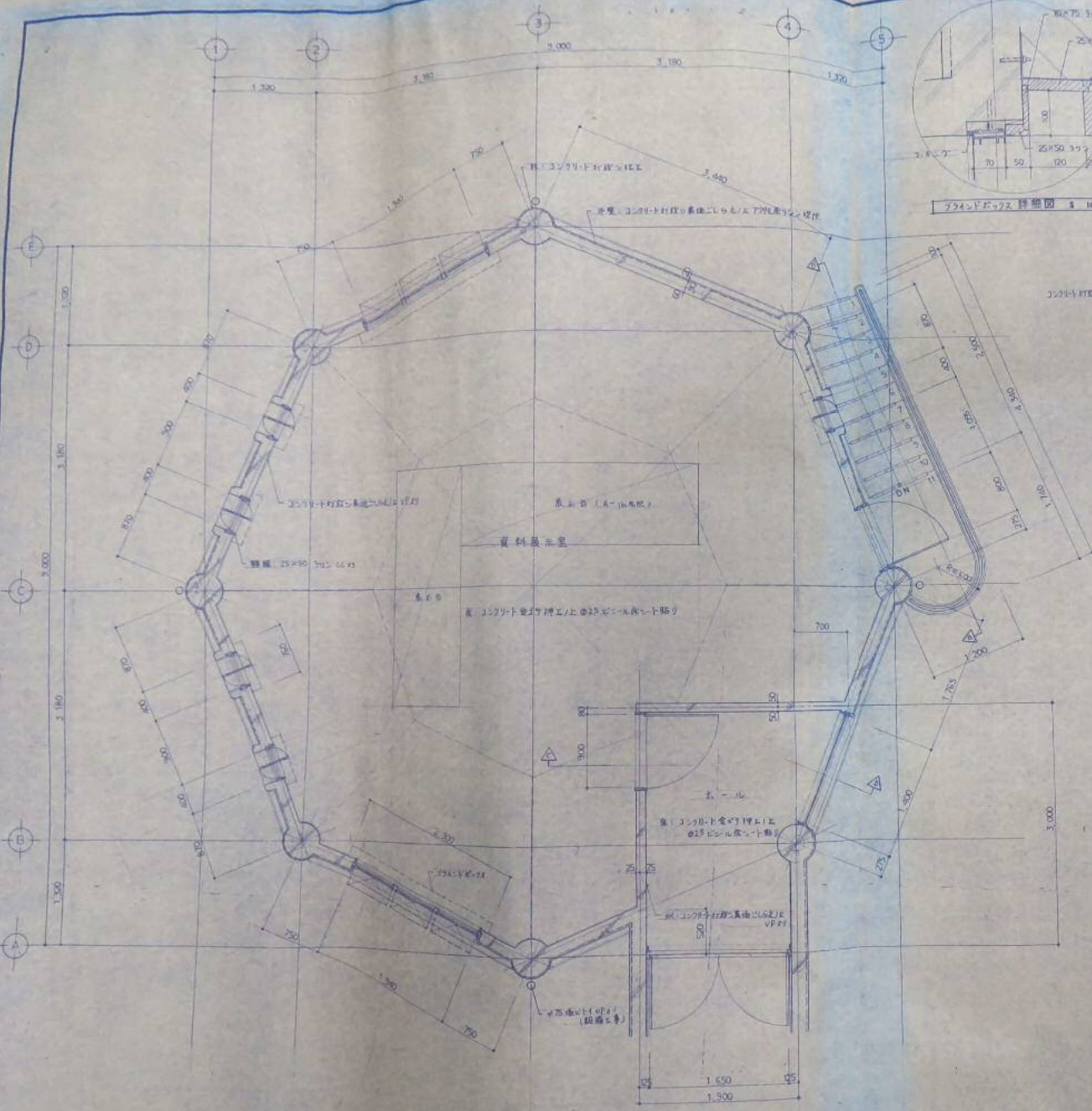

**テルヤ設計事務所**  
 有限会社  
 一級建築士事務所 登録第165-658号  
 千葉県市川区2丁目13番地の1 電話番号 0989-62-2903

一級建築士登録番号第76631号  
 照原 利成 印  
 設計 承認 製図

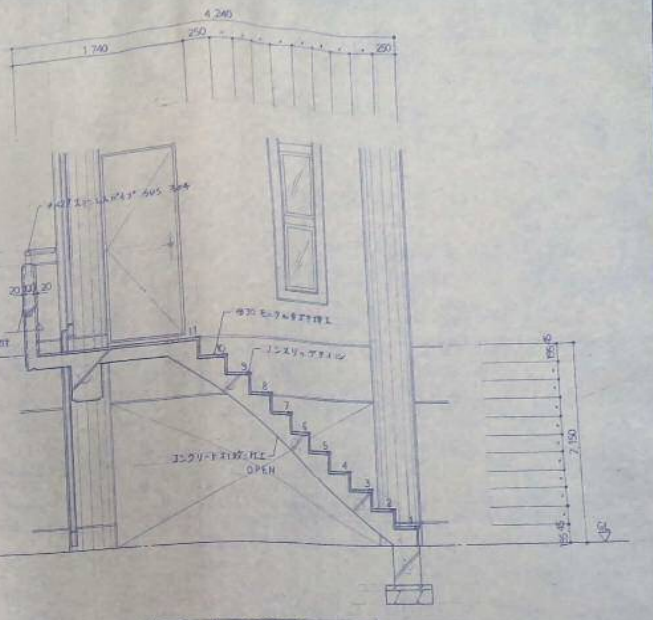
年月日	氏名	承認

工事名称 豊岡町小5区と豊岡町豊栄区  
 工事場所 豊岡町字東 577 300 番地

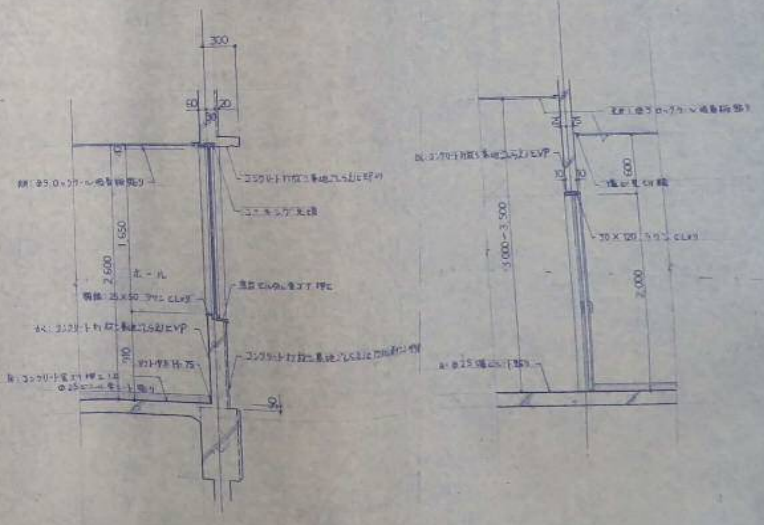
図面名称	立面図



グラウンドボックス 詳細図 1/10



断面詳細図 1/10



断面詳細図 1/10

断面詳細図 1/10

1階資料展示室・ホール平面詳細図 1/10

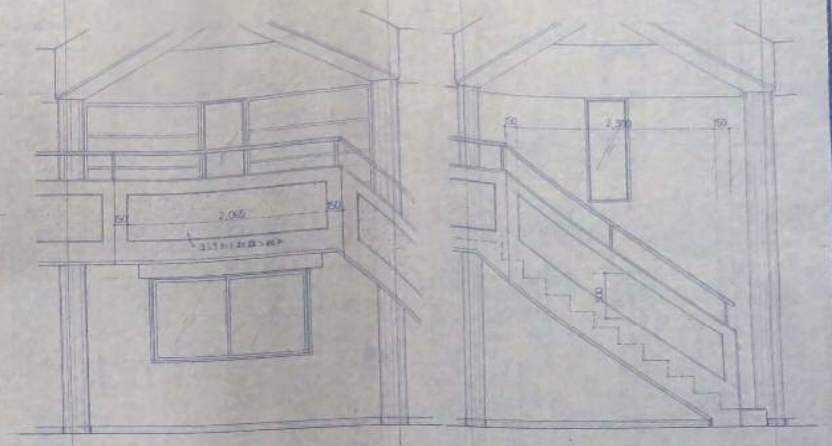
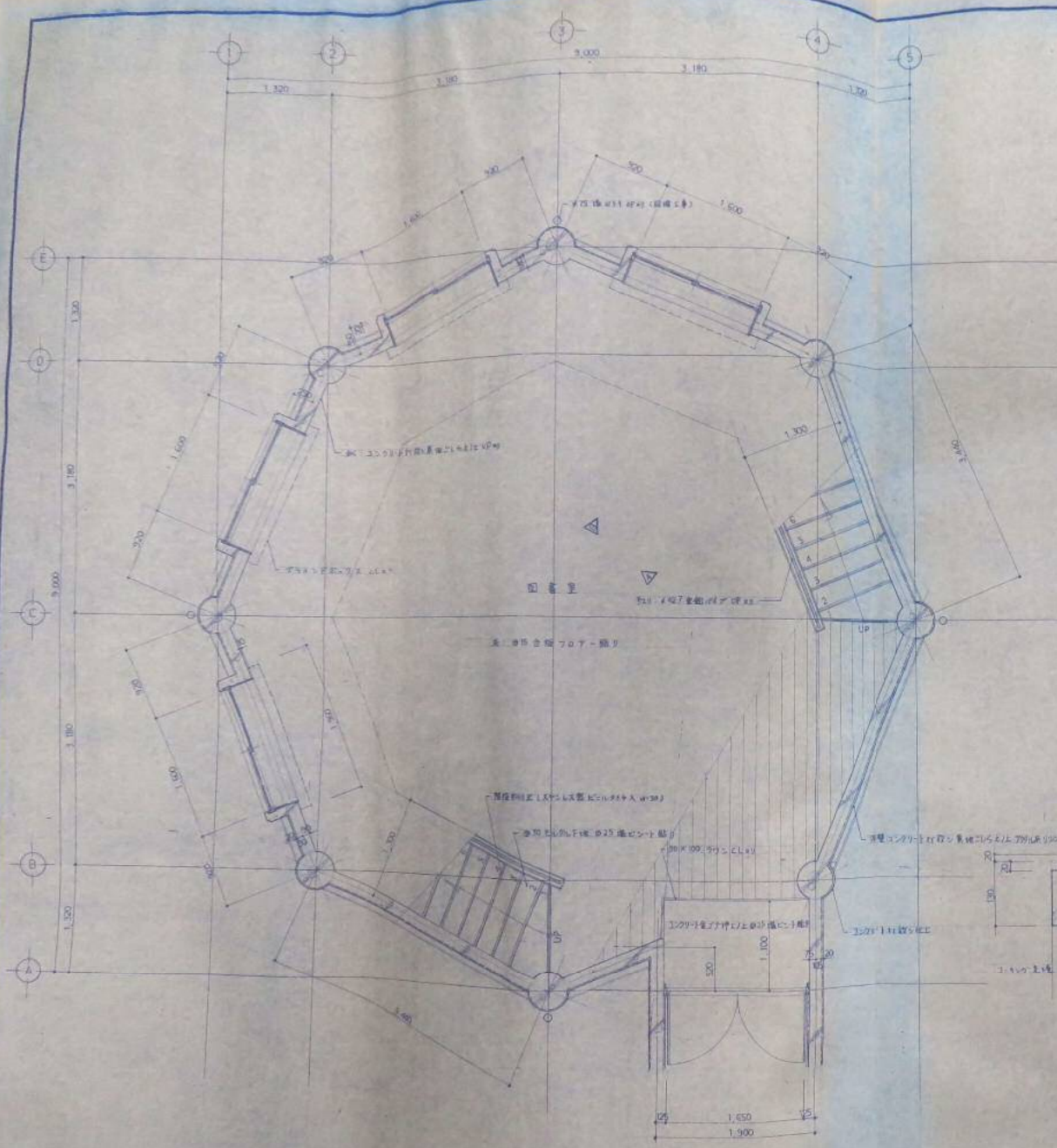
**テルヤ設計事務所**  
 有限会社  
 一級建築士事務所 登録第102-658号

一級建築士登録番号第76631号  
 開業 林 成

訂正	年月日	説明	承認

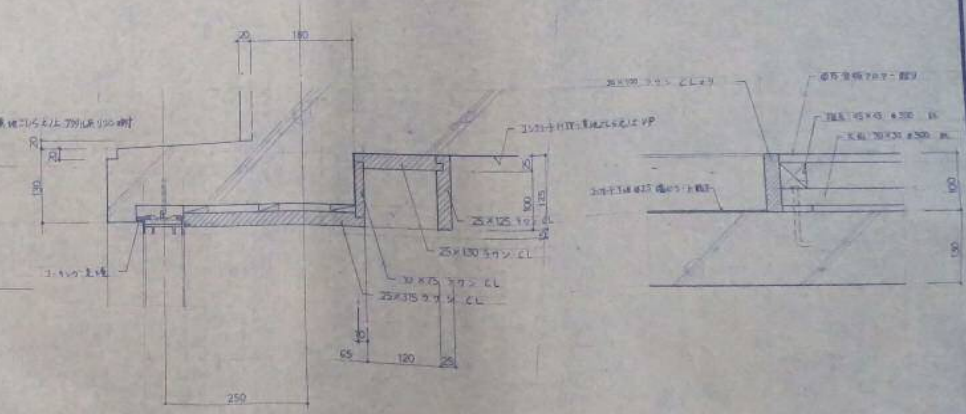
工事名称 泉田村ふるさと資料館建築工事  
 工事場所 泉田村ふるさと資料館用地 180番地

図面名称	1階資料展示室・ホール平面詳細図
縮尺	1/10



図書室入口詳細図 5 1/4

図書室入口詳細図 5 1/4



窓枠構造詳細図 5 1/4

図書室入口詳細図 5 1/4

2階図書室平面詳細図 5 1/4

有限会社 <b>テルヤ設計事務所</b> 一級建築士事務所 東京都中央区2丁目13番地の1 電話番号 0988-62-2903	一級建築士登録番号第7601号 桐原 祥成	年月日	図	名	承認	工事名称	東国町3.5と2番付階造営工事	2階図書室平面詳細図 図書室、部分詳細図 年月日 図 1 1/4
		設計	承認	製図	検査	工事場所	東国町3.5と2番付 3階部分	

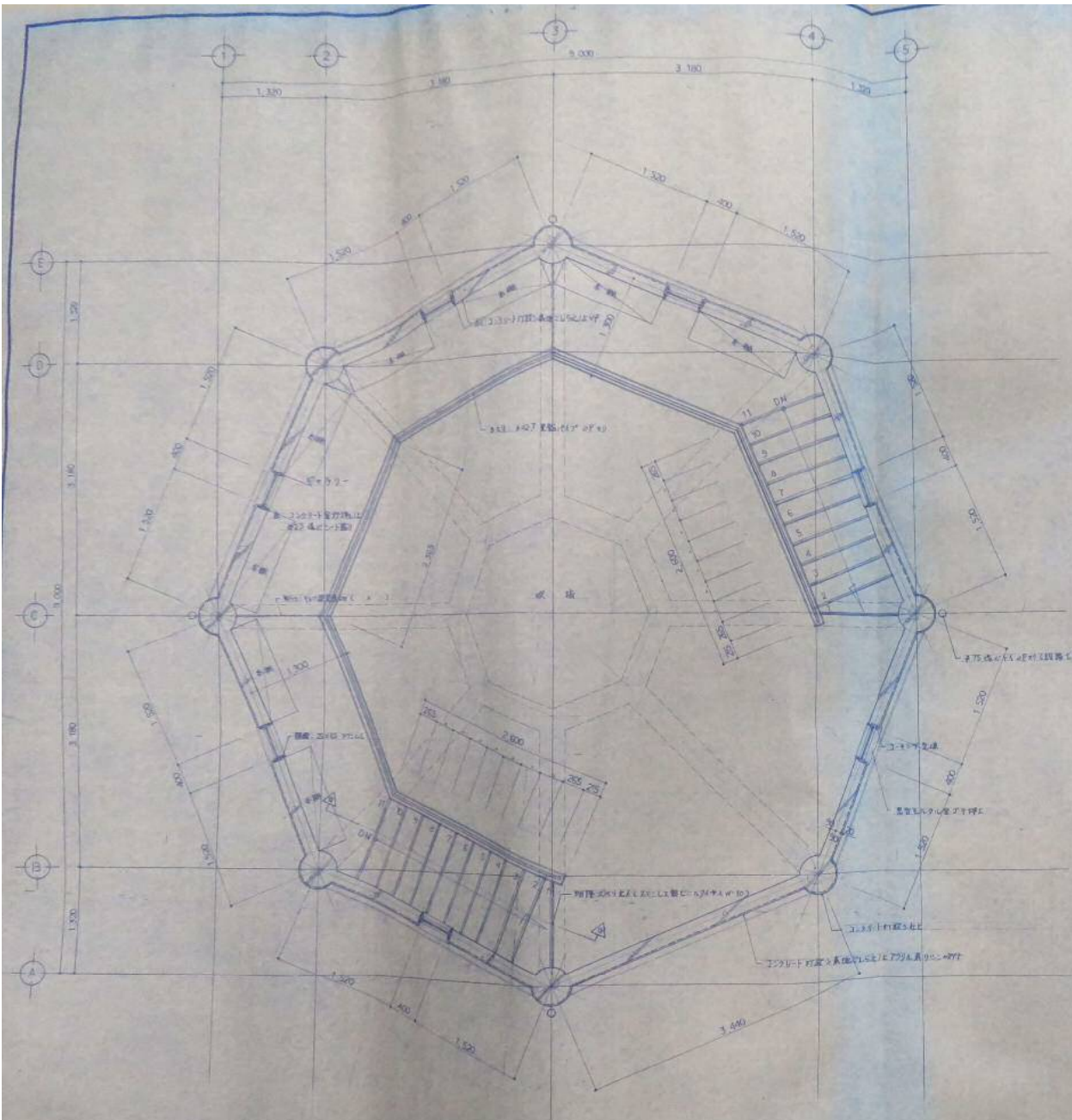


図 120 図書室中2階平面詳細図 1/20

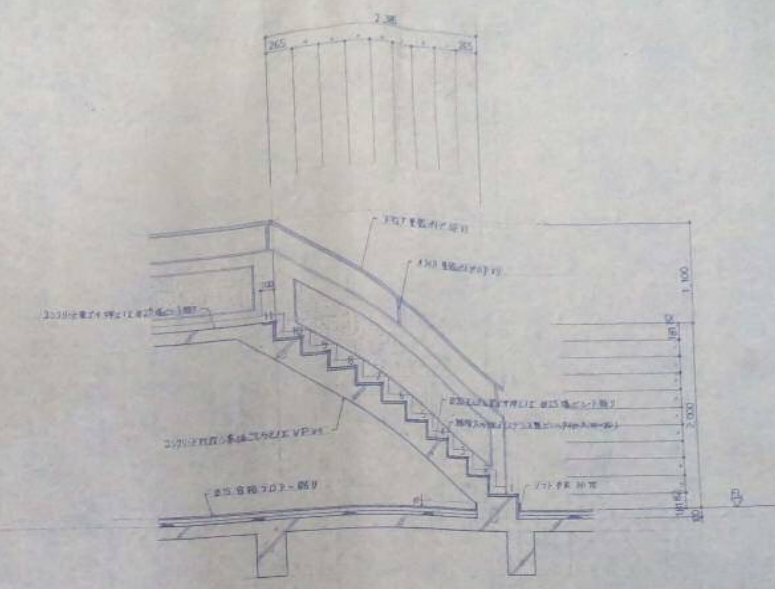


図 121 断面詳細図 1/20

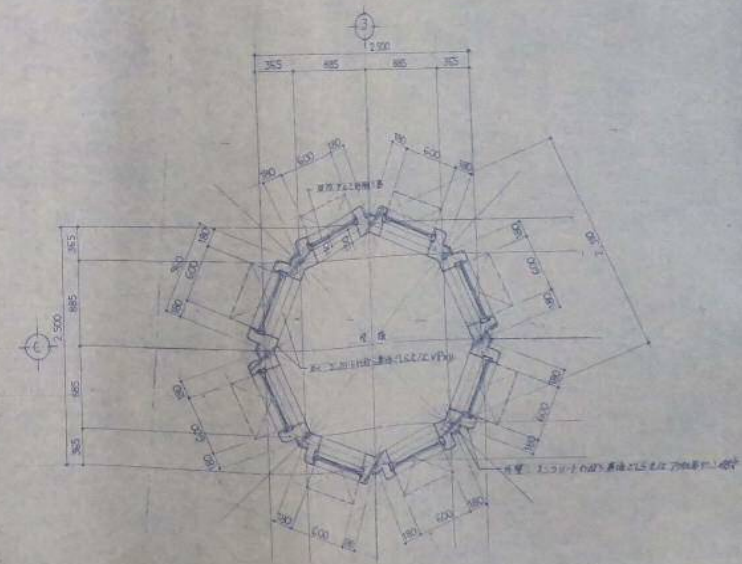



図 122 図書室1階平面詳細図 1/20

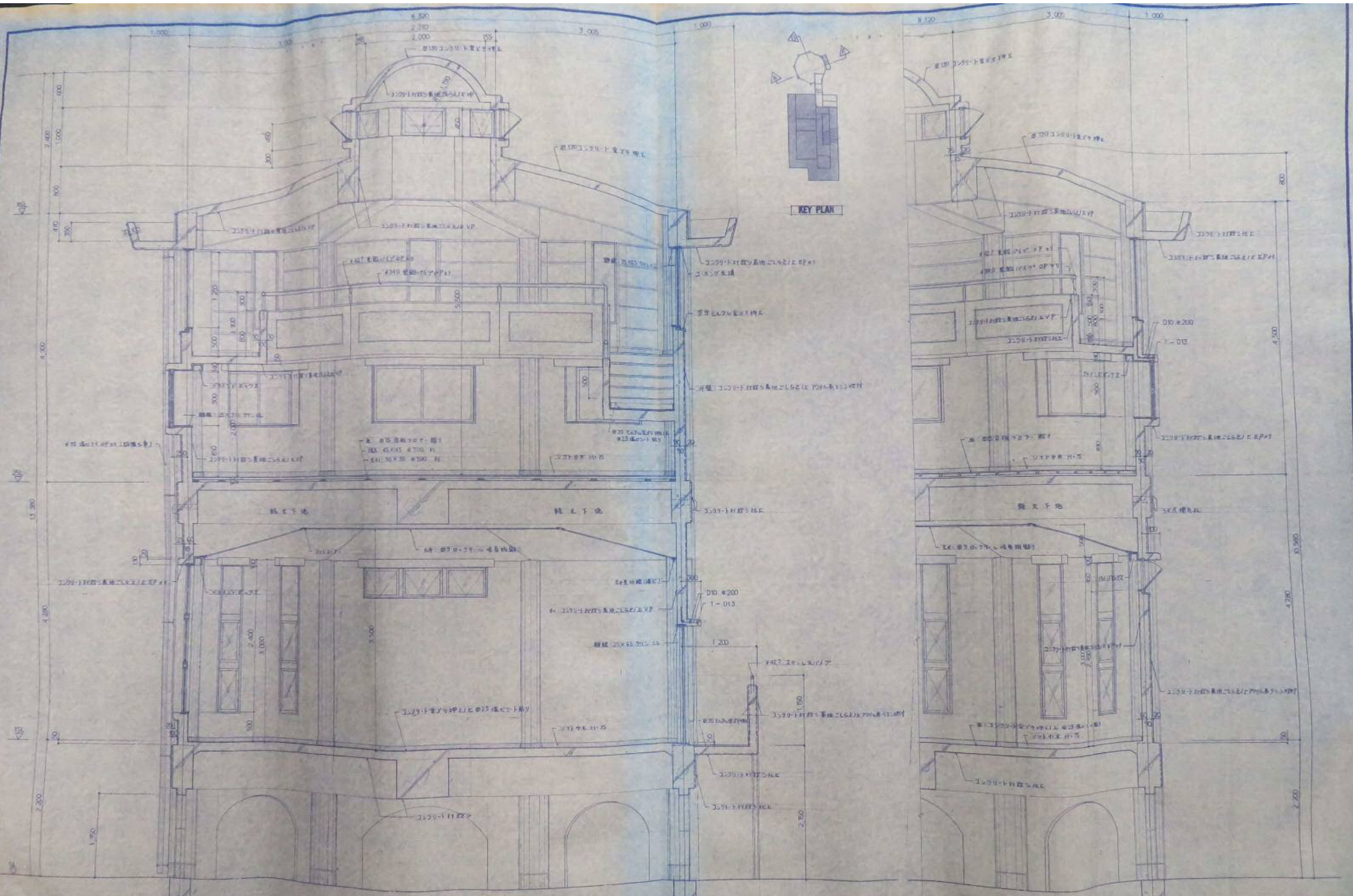

**テルヤ設計事務所**  
 一級建築士事務所 登録第102-658号  
 群馬市榑2丁目13番地の1 電話番号 0988-62-2903

一級建築士登録番号第76621号  
 桐原 林 成  
 設計 単位 監製

年月日	図	名	内容
			工事名称
			工事場所

工事名称 茨城県庁ふもと資料館増築工事  
 工事場所 茨城県庁東577-300番地

図書室中2階平面詳細図	
断面詳細図、図書室1階平面詳細図	
年月日	図名
10/2	120
A	
B	



断面詳細 5 階

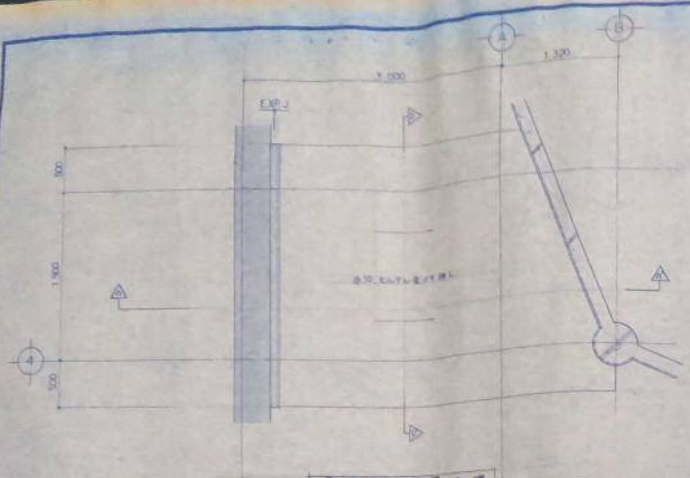
断面詳細 5 階


**テルヤ設計事務所**  
 一級建築士事務所  
 東京都中央区本町2丁目13番地の1  
 登録第102-658号  
 電話番号 0368-62-2903

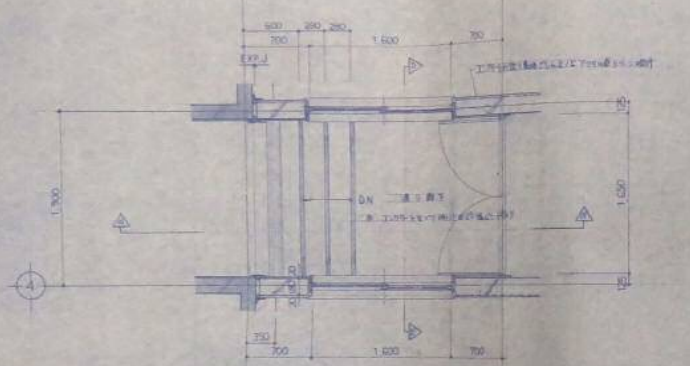
一級建築士登録番号 76831号  
 原 屋 林 成  
 設計 承認 製図

工事名称  
 東園村ふるさと資料館建築工事  
 工事場所  
 東園村ふるさと資料館敷地

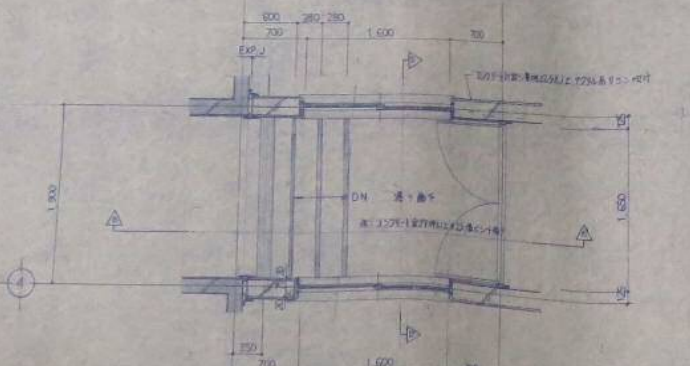
図面名称  
 断面詳細図、設計図  
 図面番号  
 10



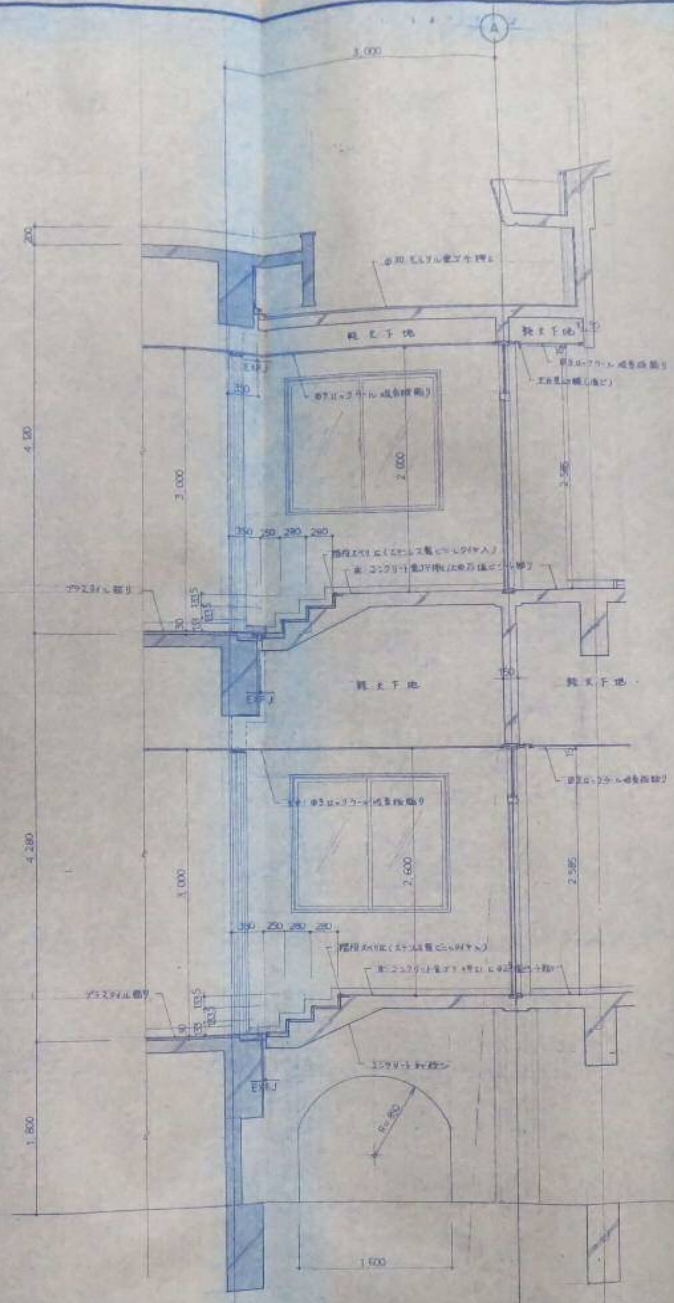
窓下り前平面詳細図 1/20



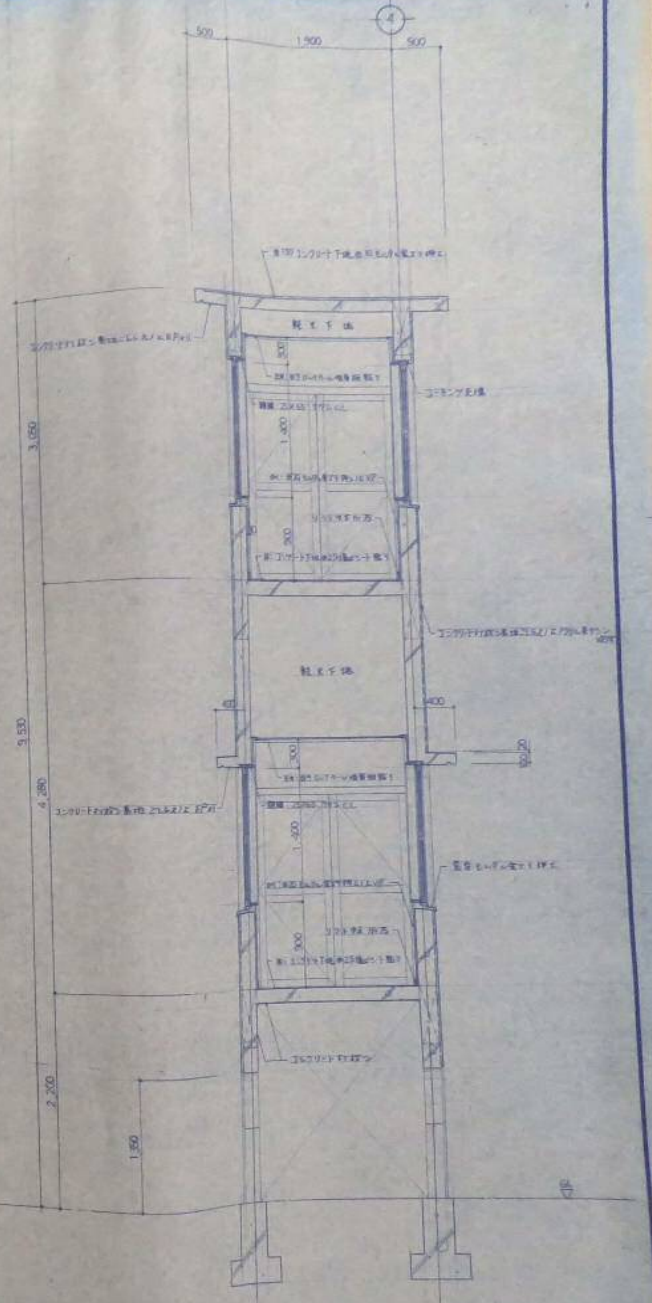
窓下り前上平面詳細図 1/20




窓下り前下平面詳細図 1/20



断面詳細図 1/20



断面詳細図 1/20


**テルヤ設計事務所**  
 有限会社  
 一級建築士事務所 登録番号 102-658号  
 東京都港区2丁目13番地の1 電話番号 03-66-62-2903

一級建築士登録番号 76631号  
 熊野 林 成  
 設計 承認 監製

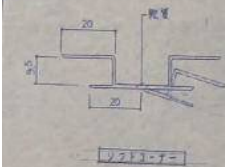
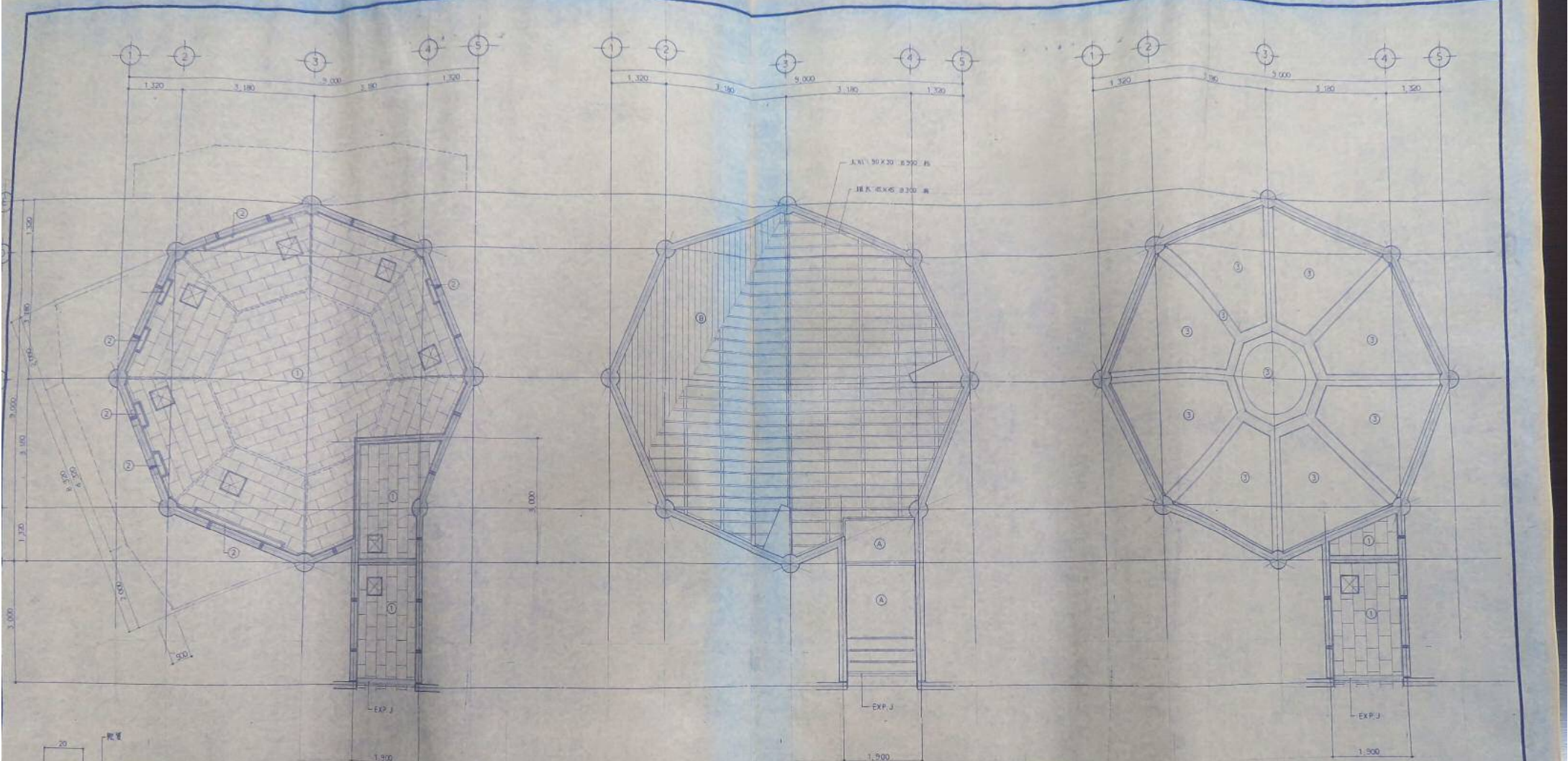
年月日	記	用	号

工事名称 栗原村ふるさと資料館新築工事  
 工事場所 栗原村栗原 571-520番地

図面名称	
	窓下り前平面詳細図
	断面詳細図







1 屋天井伏図 1/50

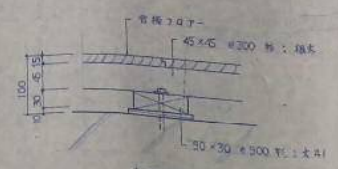
2 階床伏図 1/50

3 屋天井伏図 1/50

記号	説明
①	○3 ロックワール組合格熱り
②	ブラインドボックス
③	コンクリート打設シ補修ノレVP止

- 1.0V型2-5型ガラス
- ☒ 1.60 X 450 アルミ天吊取付ボックス
- 6 天吊埋込電線 (5k式) 用ボス

記号	説明
A	φ25 埋込電線シ-1 用
B	φ15 埋込電線シ-1 用



屋根

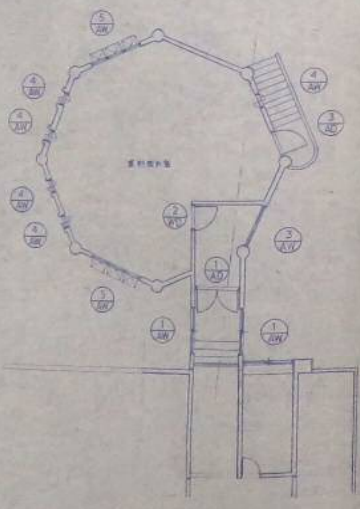
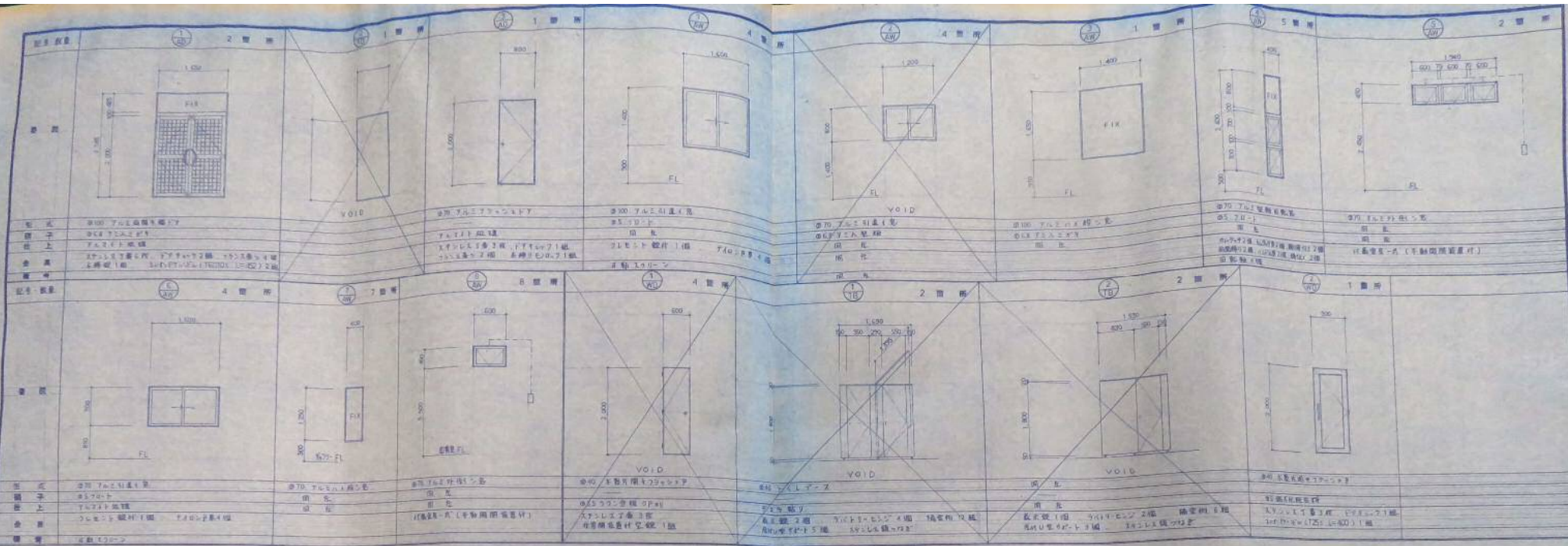
**テルヤ設計事務所**  
 有限会社  
 一級建築士事務所  
 別府市環2丁目13番地の1  
 登録番号 0988-62-2903

一級建築士登録番号第76631号  
**棚屋 林 成**  
 設計 承認 監理

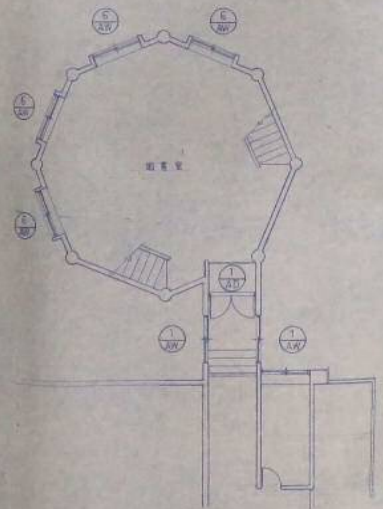
年月日	図	用	承認

工事名称  
**果園村ふるさと資料館増築工事**  
 工事場所  
**果園村字豊577 地番地**

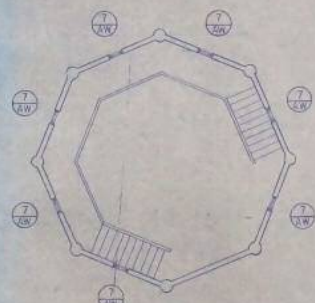
図面名称	
屋伏図、天井伏図	
年月日	1/50
縮尺	1/50



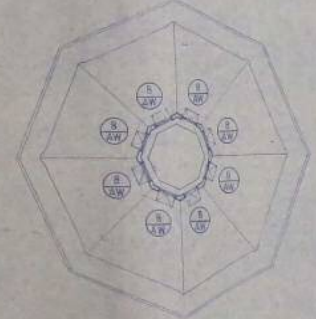
1階 KEY PLAN



2階 KEY PLAN



図表室中2階 KEY PLAN



図表室上階 KEY PLAN

- 【特記事項】
1. 7m x 5m の階段を階段室に設置する。
  2. 外廊は階段室の外側に設置する。
  3. 階段室は階段室の構造を確保し、天井は防火構造とする。
  4. 建築設備は階段室の外側に設置する。
  5. フロアは階段室の外側に設置する。

有限会社 **テルヤ設計事務所**  
 一般建築士事務所 登録第102-058号  
 別府市博2丁目13番地の1 電話番号 0988-62-2903

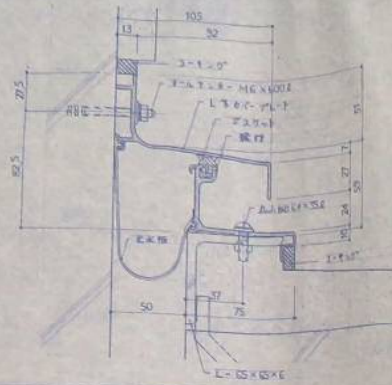
一般建築士登録番号第74031号  
 照 理 林 成 幸  
 設計 承認 監理

年月日	図	冊	枚	出	工	本	工	本

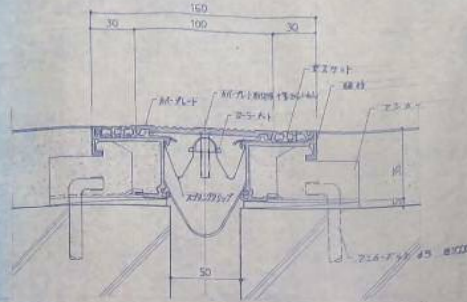
別府市博2丁目13番地の1  
 別府市博2丁目13番地の1

別府市博2丁目13番地の1  
 別府市博2丁目13番地の1

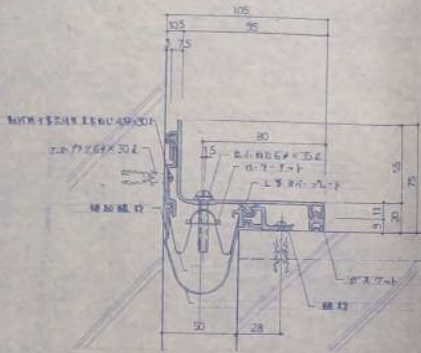




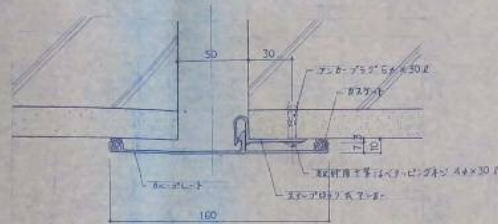
屋根工外壁 工字スパンションジョイントカバー 詳細図 1/4



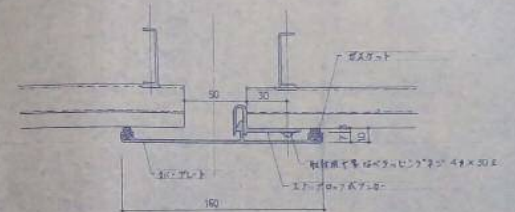
床面 工字スパンションジョイントカバー 詳細図 1/4



外壁 工字スパンションジョイントカバー 詳細図 5/4



内壁 工字スパンションジョイントカバー 詳細図 3/4



天井と天井工 工字スパンションジョイントカバー 詳細図 4/4

注意  
 ・各製品は、日本アルミ工字スパンションジョイントカバー  
 又は、同等品以上)製品を使用スルコト。

有限会社 **テルヤ設計事務所**  
 一般建築士事務所 登録第102-658号  
 高崎市曙2丁目13番地の1 電話番号 0988-62-2903

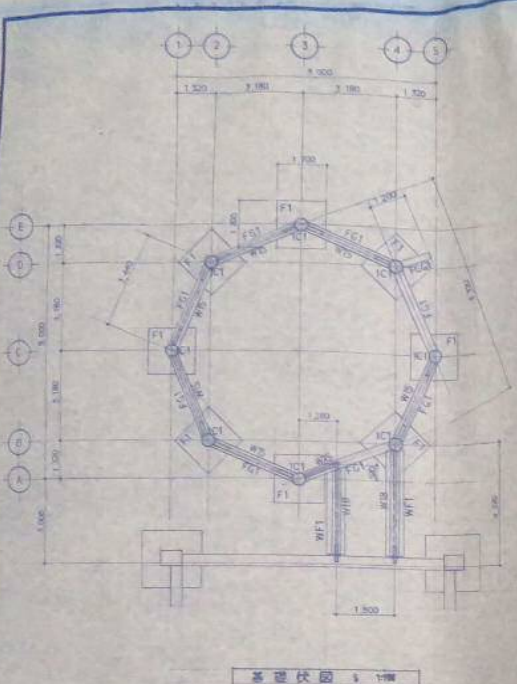
一級建築士登録番号第76631号  
 照原 林 成 章

設計 承認 監製

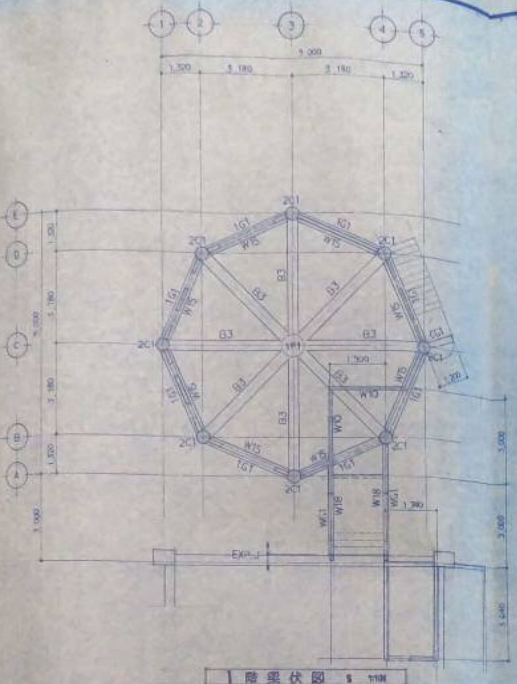
年月日	図	明	承認

工事名称 栗園村ふるさと資料館増築工事  
 工事場所 栗園村字栗 577-580番地

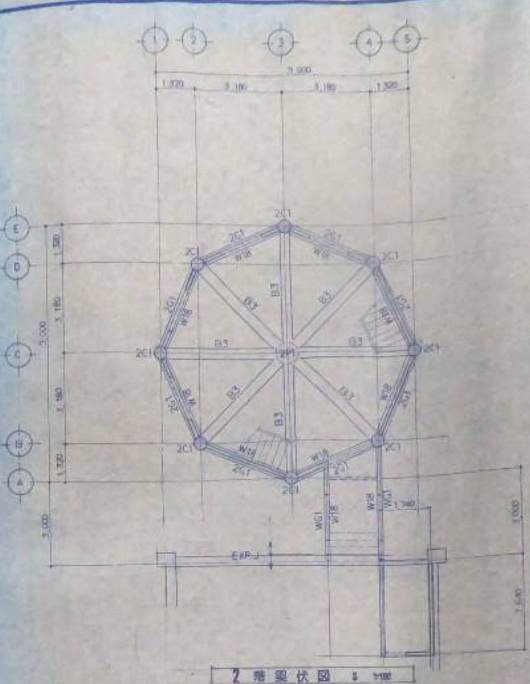
図面名称 工字スパンションジョイント詳細図			
年月日	A	1/1	1/1
縮尺	1/4		



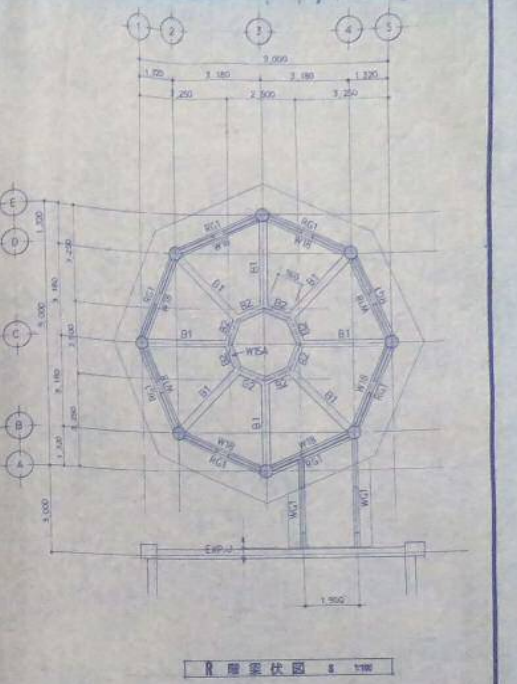
基礎伏図 1/100



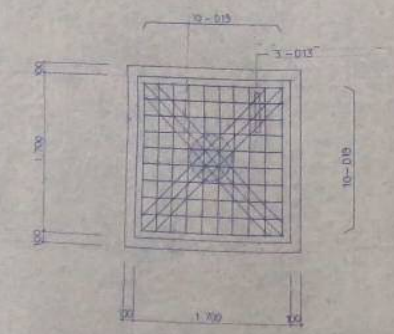
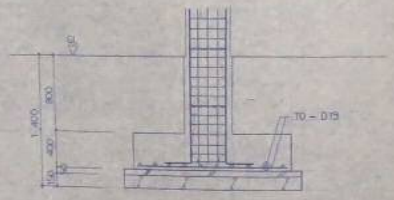
1階梁伏図 1/100



2階梁伏図 1/100



3階梁伏図 1/100



F 1 1

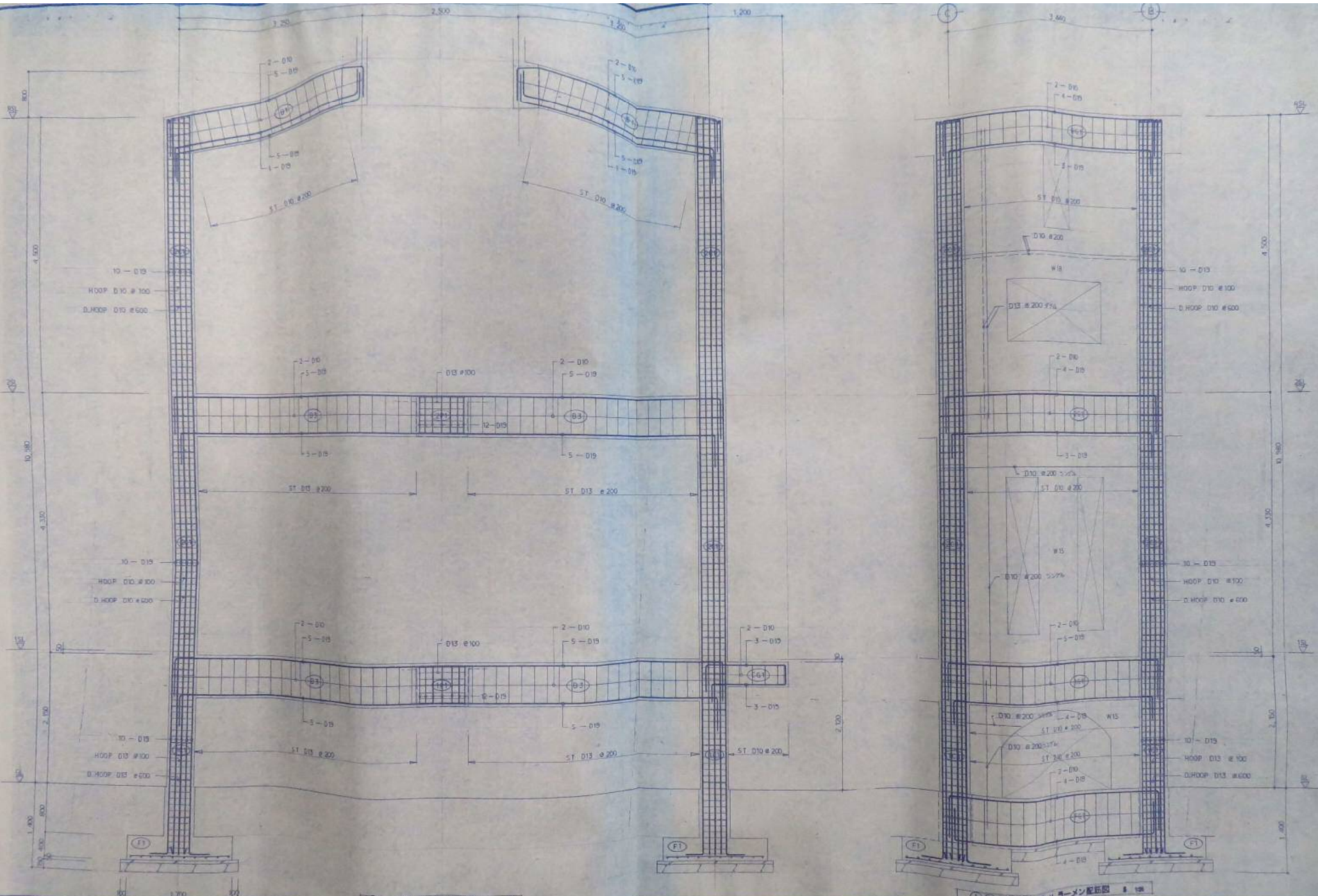
柱・梁・壁リスト 1/100

記号	RC1	2C1	1C1	B1	B2	B3	CG1	WG1	WH	WIS	WISA	WIO	SWIS
断面													
上筋	4-D15	4-D15	5-D15	5-D15	5-D15	5-D15	3-D15	2-D15	10-D15	10-D15	10-D15	10-D15	10-D15
下筋	3-D15	3-D15	4-D15	6-D15	5-D15	5-D15	3-D15	2-D15	10-D15	10-D15	10-D15	10-D15	10-D15
壁筋	2-D10				2-D10	2-D10	2-D10	1-D10					
スラブ	D10 #200				D10 #200	D10 #200	D10 #200	D10 #200					
天井	D10 #1000				D10 #1000	D10 #1000	D10 #1000	D10 #1000					
記号	RC1	FCG1	WF1	BC	1C1	2C1	1P1, 2P1	WH	WIS	WISA	WIO	SWIS	
断面													
上筋	4-D15	3-D15	2-D15	10-D15	10-D15	10-D15	10-D15	10-D15	10-D15	10-D15	10-D15	10-D15	
下筋	4-D15	3-D15	2-D15	H.O.P	H.O.P	H.O.P	H.O.P	H.O.P	H.O.P	H.O.P	H.O.P	H.O.P	
壁筋	2-D10	3-D15	2-D10	D.H.O.P	D.H.O.P	D.H.O.P	D.H.O.P	D.H.O.P	D.H.O.P	D.H.O.P	D.H.O.P	D.H.O.P	
スラブ	D10 #200		D10 #200										
天井	D10 #1000		D10 #1000										

**テルヤ設計事務所**  
 一級建築士事務所 登録第162-058号  
 東京都千代田区千代田2丁目13番地の1 電話番号 0988-62-2903


一級建築士登録番号第76611号  
 建築士 藤原 林 誠  
 設計 平 田 隆 博

年月日 図 明 承認 工事名  
 東園村小売場上層増築工事  
 東園村小売場2F増築工事  
 東園村小売場3F増築工事  
 基礎伏図・梁伏図  
 リスト  
 図尺 1/100, 1/50



① 通リラーメン配筋図 # 108

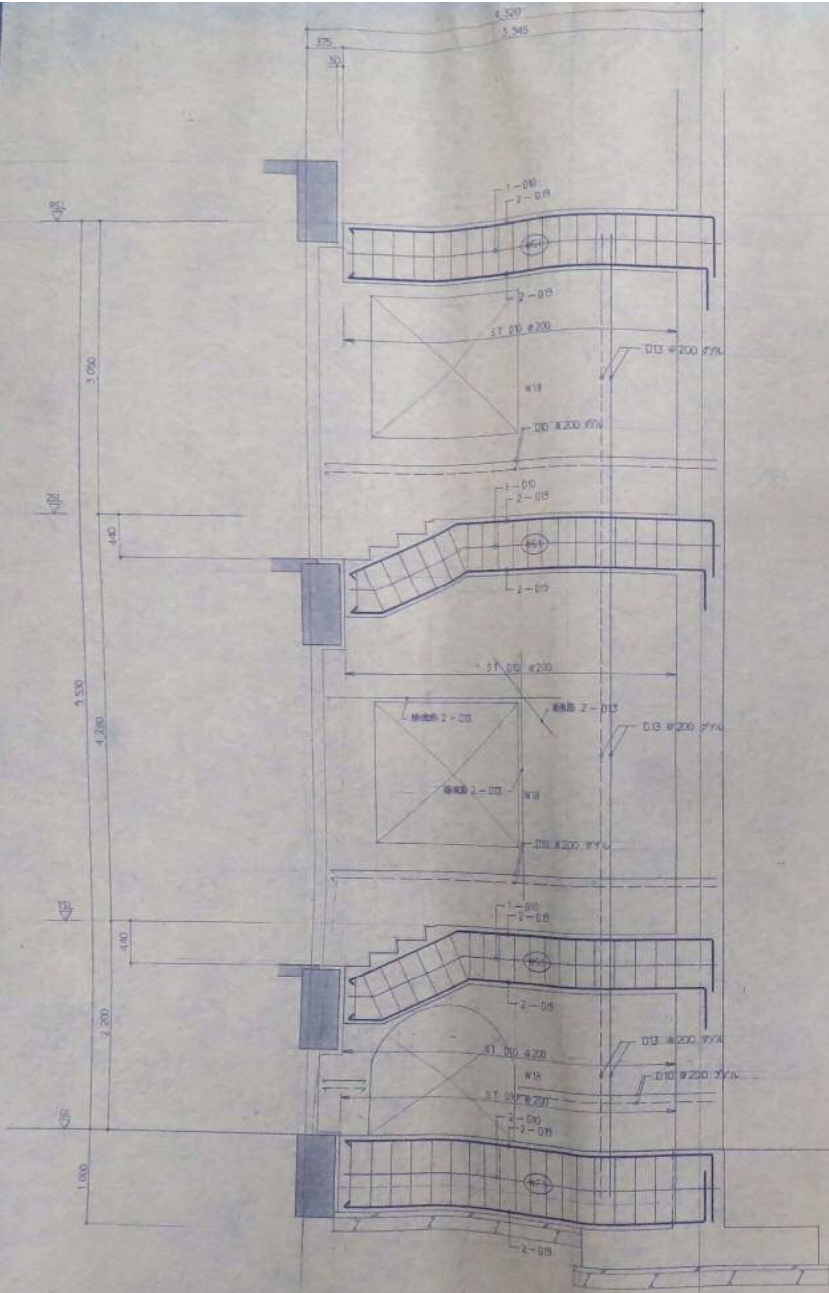
①①-②② 通リラーメン配筋図 # 108


**テルヤ設計事務所**  
 一級建築士事務所 登録第142-558号  
 千葉県市川2丁目13番地の1 電話番号 0588-62-2803

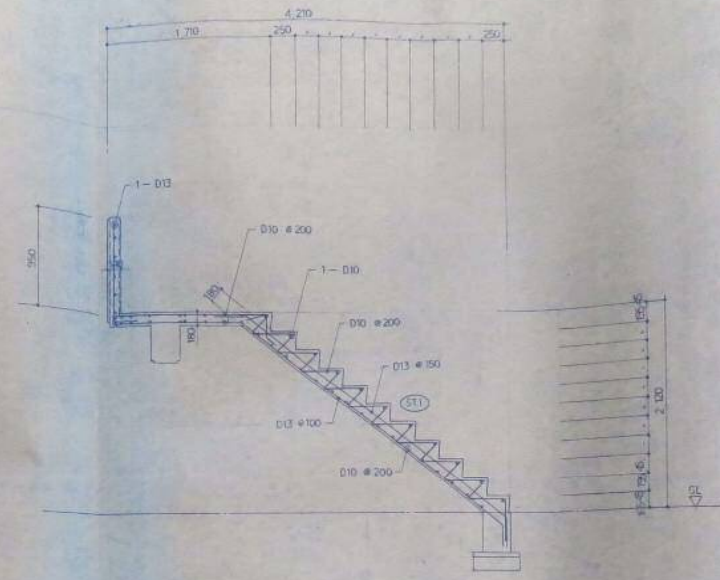
一級建築士登録番号第78931号  
 明 屋 林 成 樹  
 設 計 水 野 隆 夫 氏

年月日	20	年	11	月	11
工事名称	豊田村ふるさと資料館増築工事				
工事場所	豊田村字東 571 00番地				

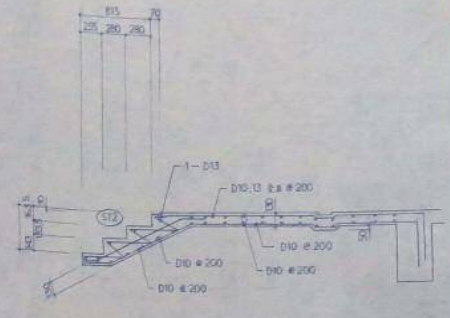
図面名称	ラーメン配筋図
年月日	
図尺	1:100
頁数	2



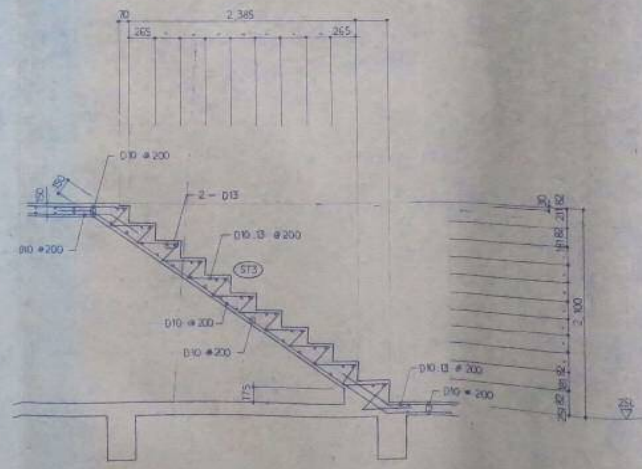
(4) 通りラーメン配筋図 1/100



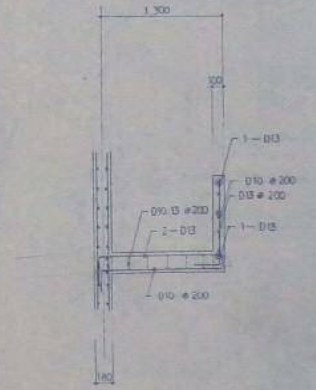
外階段配筋図 1/100




渡り肩下階段配筋図 1/100



内階段配筋図 1/100




**テルヤ設計事務所**  
 一般建築士事務所 登録第106-658号  
 高崎市南2丁目13番地の1 電話番号 0988-62-2903

一級建築士登録番号第76631号  
 黒原 林 成 樹  
 設計 承認 監理

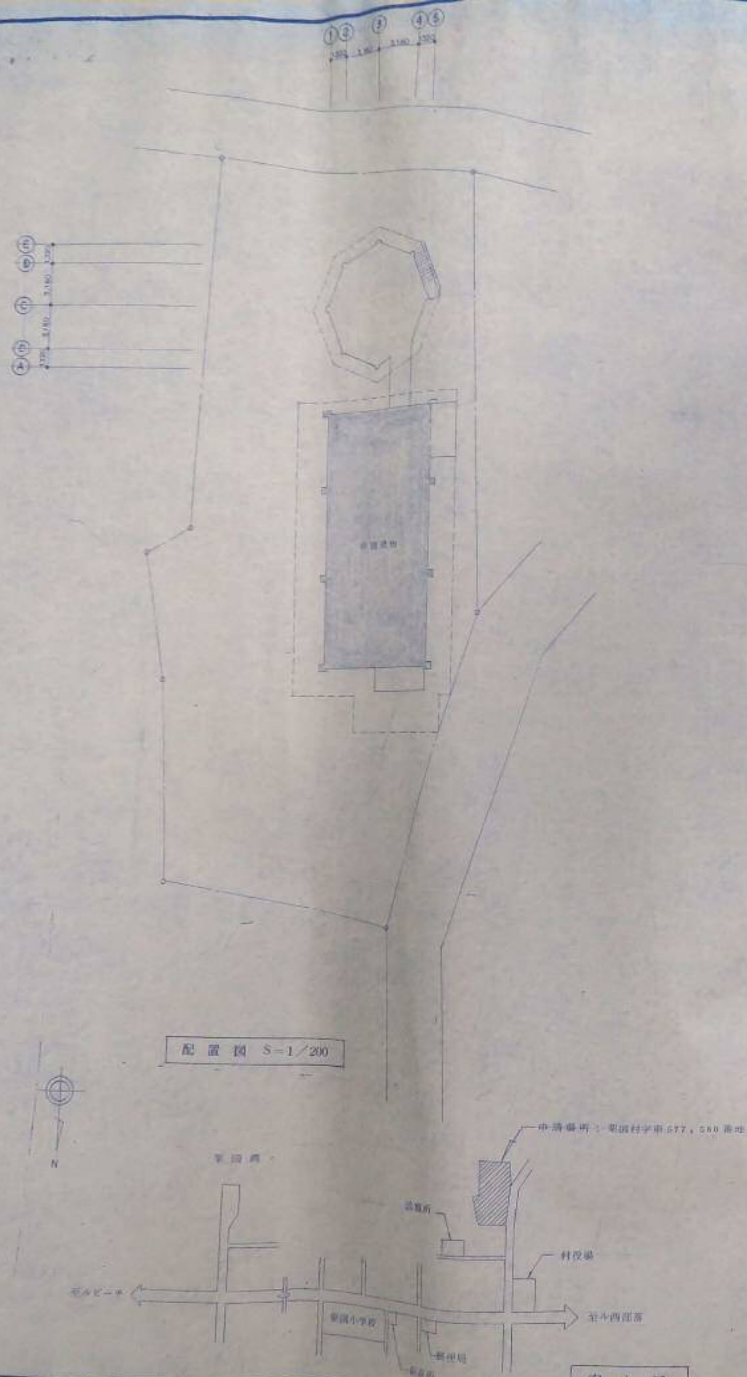
日	年月日	図	甲	水	訂
工					工事名称
事					工事場所
場					

黒原村ふるさと資料館増築工事  
 黒原村黒原 577-500番地

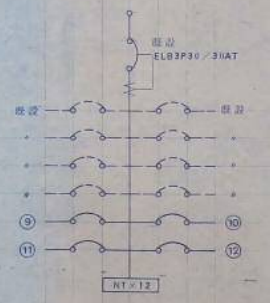
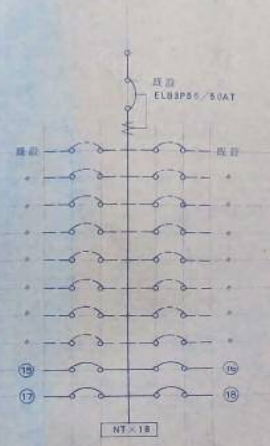
ラーメン配筋図、階段配筋図  
 図式 100  
 図次 100







案内図



(A) FC31760GM	(B) NLO8852ZT
(C) FSS4-401	(D) NF111212t6L
(E) FSS4-402	(F) FSS4-201
(G) FBF4MP, PP-201	

有限会社 テルヤ設計事務所  
 登録第102-658号  
 栗園町2丁目13番地の1 電話番号 0988-62-2903

一級建築士登録番号第76831号  
 栗原 林 成

年月日	説明	承認
	工事之地	
	工事地内	

栗園村よるきと資料館新築工事  
 栗園村字東577, 580番地

図面名称 配置図・案内図  
 年月日  
 縮尺  
 E-2





# 特記仕様書

- 1. 工事名称 **栗岡村ふるさと資料館附設工庫**
- 2. 工事場所 **栗岡村大字東 577-580番地**

建物名称	構造	基礎	柱	梁	床	壁	天井	屋根
1	RC造	RC造	RC造	RC造	RC造	RC造	RC造	RC造
2	RC造	RC造	RC造	RC造	RC造	RC造	RC造	RC造
3	RC造	RC造	RC造	RC造	RC造	RC造	RC造	RC造
4	RC造	RC造	RC造	RC造	RC造	RC造	RC造	RC造
5	RC造	RC造	RC造	RC造	RC造	RC造	RC造	RC造
6	RC造	RC造	RC造	RC造	RC造	RC造	RC造	RC造
7	RC造	RC造	RC造	RC造	RC造	RC造	RC造	RC造
8	RC造	RC造	RC造	RC造	RC造	RC造	RC造	RC造
9	RC造	RC造	RC造	RC造	RC造	RC造	RC造	RC造
10	RC造	RC造	RC造	RC造	RC造	RC造	RC造	RC造
11	RC造	RC造	RC造	RC造	RC造	RC造	RC造	RC造
12	RC造	RC造	RC造	RC造	RC造	RC造	RC造	RC造
13	RC造	RC造	RC造	RC造	RC造	RC造	RC造	RC造
14	RC造	RC造	RC造	RC造	RC造	RC造	RC造	RC造
15	RC造	RC造	RC造	RC造	RC造	RC造	RC造	RC造
16	RC造	RC造	RC造	RC造	RC造	RC造	RC造	RC造
17	RC造	RC造	RC造	RC造	RC造	RC造	RC造	RC造
18	RC造	RC造	RC造	RC造	RC造	RC造	RC造	RC造
19	RC造	RC造	RC造	RC造	RC造	RC造	RC造	RC造
20	RC造	RC造	RC造	RC造	RC造	RC造	RC造	RC造
21	RC造	RC造	RC造	RC造	RC造	RC造	RC造	RC造
22	RC造	RC造	RC造	RC造	RC造	RC造	RC造	RC造
23	RC造	RC造	RC造	RC造	RC造	RC造	RC造	RC造
24	RC造	RC造	RC造	RC造	RC造	RC造	RC造	RC造
25	RC造	RC造	RC造	RC造	RC造	RC造	RC造	RC造
26	RC造	RC造	RC造	RC造	RC造	RC造	RC造	RC造
27	RC造	RC造	RC造	RC造	RC造	RC造	RC造	RC造
28	RC造	RC造	RC造	RC造	RC造	RC造	RC造	RC造
29	RC造	RC造	RC造	RC造	RC造	RC造	RC造	RC造
30	RC造	RC造	RC造	RC造	RC造	RC造	RC造	RC造
31	RC造	RC造	RC造	RC造	RC造	RC造	RC造	RC造
32	RC造	RC造	RC造	RC造	RC造	RC造	RC造	RC造
33	RC造	RC造	RC造	RC造	RC造	RC造	RC造	RC造
34	RC造	RC造	RC造	RC造	RC造	RC造	RC造	RC造
35	RC造	RC造	RC造	RC造	RC造	RC造	RC造	RC造
36	RC造	RC造	RC造	RC造	RC造	RC造	RC造	RC造
37	RC造	RC造	RC造	RC造	RC造	RC造	RC造	RC造
38	RC造	RC造	RC造	RC造	RC造	RC造	RC造	RC造
39	RC造	RC造	RC造	RC造	RC造	RC造	RC造	RC造
40	RC造	RC造	RC造	RC造	RC造	RC造	RC造	RC造
41	RC造	RC造	RC造	RC造	RC造	RC造	RC造	RC造
42	RC造	RC造	RC造	RC造	RC造	RC造	RC造	RC造
43	RC造	RC造	RC造	RC造	RC造	RC造	RC造	RC造
44	RC造	RC造	RC造	RC造	RC造	RC造	RC造	RC造
45	RC造	RC造	RC造	RC造	RC造	RC造	RC造	RC造
46	RC造	RC造	RC造	RC造	RC造	RC造	RC造	RC造
47	RC造	RC造	RC造	RC造	RC造	RC造	RC造	RC造
48	RC造	RC造	RC造	RC造	RC造	RC造	RC造	RC造
49	RC造	RC造	RC造	RC造	RC造	RC造	RC造	RC造
50	RC造	RC造	RC造	RC造	RC造	RC造	RC造	RC造

工種	内容	単価	数量	金額
1	基礎工事	1000	100	100000
2	柱工事	2000	200	400000
3	梁工事	3000	300	900000
4	床工事	4000	400	1600000
5	壁工事	5000	500	2500000
6	天井工事	6000	600	3600000
7	屋根工事	7000	700	4900000
8	電気配線	8000	800	6400000
9	水道配線	9000	900	8100000
10	暖房設備	10000	1000	10000000
11	空調設備	11000	1100	12100000
12	衛生設備	12000	1200	14400000
13	防火設備	13000	1300	16900000
14	防犯設備	14000	1400	19600000
15	その他	15000	1500	22500000

1. 仕様書  
2. 仕様書  
3. 仕様書  
4. 仕様書  
5. 仕様書  
6. 仕様書  
7. 仕様書  
8. 仕様書  
9. 仕様書  
10. 仕様書  
11. 仕様書  
12. 仕様書  
13. 仕様書  
14. 仕様書  
15. 仕様書  
16. 仕様書  
17. 仕様書  
18. 仕様書  
19. 仕様書  
20. 仕様書  
21. 仕様書  
22. 仕様書  
23. 仕様書  
24. 仕様書  
25. 仕様書  
26. 仕様書  
27. 仕様書  
28. 仕様書  
29. 仕様書  
30. 仕様書  
31. 仕様書  
32. 仕様書  
33. 仕様書  
34. 仕様書  
35. 仕様書  
36. 仕様書  
37. 仕様書  
38. 仕様書  
39. 仕様書  
40. 仕様書  
41. 仕様書  
42. 仕様書  
43. 仕様書  
44. 仕様書  
45. 仕様書  
46. 仕様書  
47. 仕様書  
48. 仕様書  
49. 仕様書  
50. 仕様書

項目	仕様
1. 基礎	基礎工事
2. 柱	柱工事
3. 梁	梁工事
4. 床	床工事
5. 壁	壁工事
6. 天井	天井工事
7. 屋根	屋根工事
8. 電気	電気配線
9. 水道	水道配線
10. 暖房	暖房設備
11. 空調	空調設備
12. 衛生	衛生設備
13. 防火	防火設備
14. 防犯	防犯設備
15. その他	その他

1. 仕様書  
2. 仕様書  
3. 仕様書  
4. 仕様書  
5. 仕様書  
6. 仕様書  
7. 仕様書  
8. 仕様書  
9. 仕様書  
10. 仕様書  
11. 仕様書  
12. 仕様書  
13. 仕様書  
14. 仕様書  
15. 仕様書  
16. 仕様書  
17. 仕様書  
18. 仕様書  
19. 仕様書  
20. 仕様書  
21. 仕様書  
22. 仕様書  
23. 仕様書  
24. 仕様書  
25. 仕様書  
26. 仕様書  
27. 仕様書  
28. 仕様書  
29. 仕様書  
30. 仕様書  
31. 仕様書  
32. 仕様書  
33. 仕様書  
34. 仕様書  
35. 仕様書  
36. 仕様書  
37. 仕様書  
38. 仕様書  
39. 仕様書  
40. 仕様書  
41. 仕様書  
42. 仕様書  
43. 仕様書  
44. 仕様書  
45. 仕様書  
46. 仕様書  
47. 仕様書  
48. 仕様書  
49. 仕様書  
50. 仕様書

項目	仕様
1. 基礎	基礎工事
2. 柱	柱工事
3. 梁	梁工事
4. 床	床工事
5. 壁	壁工事
6. 天井	天井工事
7. 屋根	屋根工事
8. 電気	電気配線
9. 水道	水道配線
10. 暖房	暖房設備
11. 空調	空調設備
12. 衛生	衛生設備
13. 防火	防火設備
14. 防犯	防犯設備
15. その他	その他

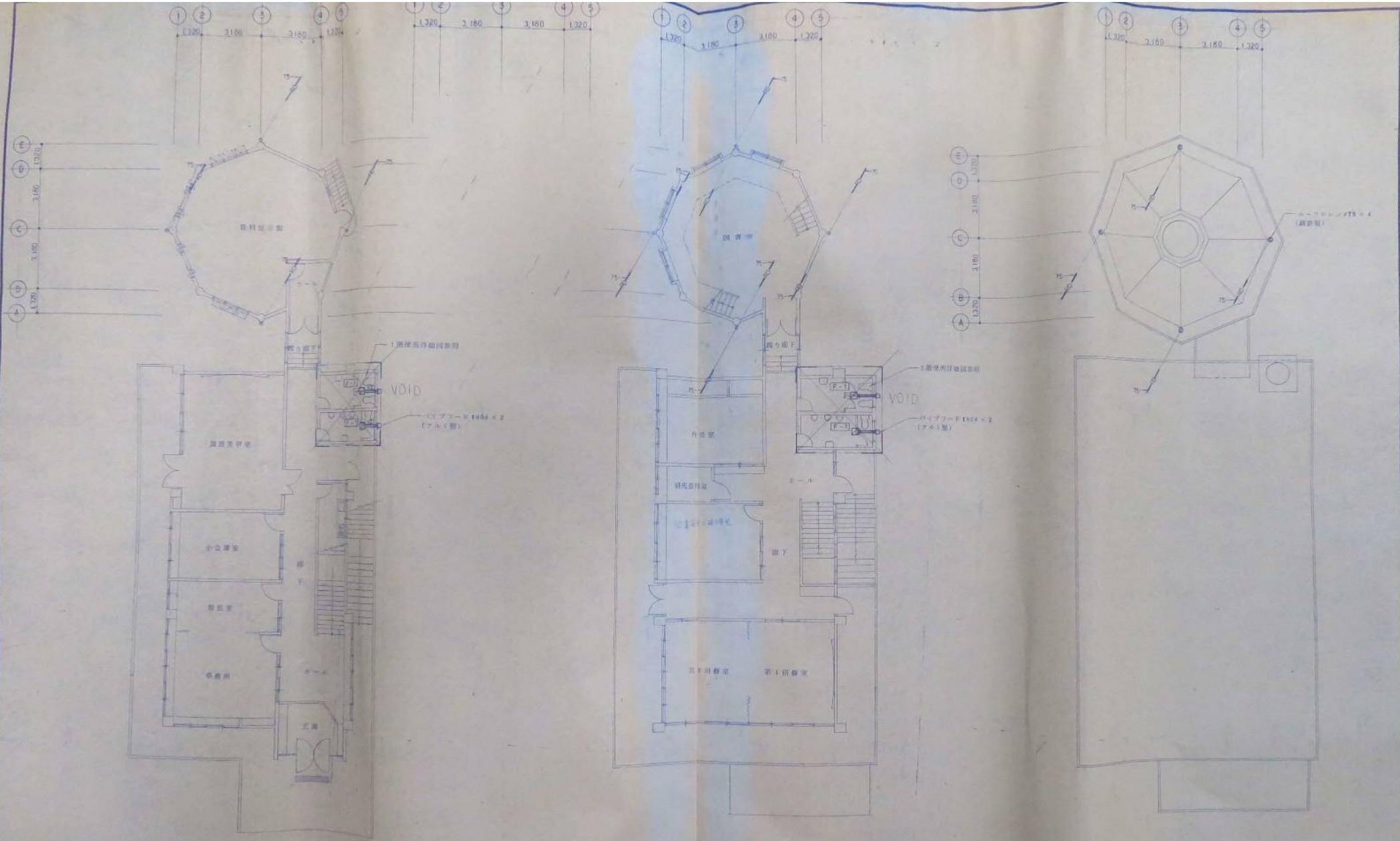
1. 仕様書  
2. 仕様書  
3. 仕様書  
4. 仕様書  
5. 仕様書  
6. 仕様書  
7. 仕様書  
8. 仕様書  
9. 仕様書  
10. 仕様書  
11. 仕様書  
12. 仕様書  
13. 仕様書  
14. 仕様書  
15. 仕様書  
16. 仕様書  
17. 仕様書  
18. 仕様書  
19. 仕様書  
20. 仕様書  
21. 仕様書  
22. 仕様書  
23. 仕様書  
24. 仕様書  
25. 仕様書  
26. 仕様書  
27. 仕様書  
28. 仕様書  
29. 仕様書  
30. 仕様書  
31. 仕様書  
32. 仕様書  
33. 仕様書  
34. 仕様書  
35. 仕様書  
36. 仕様書  
37. 仕様書  
38. 仕様書  
39. 仕様書  
40. 仕様書  
41. 仕様書  
42. 仕様書  
43. 仕様書  
44. 仕様書  
45. 仕様書  
46. 仕様書  
47. 仕様書  
48. 仕様書  
49. 仕様書  
50. 仕様書

項目	仕様
1. 基礎	基礎工事
2. 柱	柱工事
3. 梁	梁工事
4. 床	床工事
5. 壁	壁工事
6. 天井	天井工事
7. 屋根	屋根工事
8. 電気	電気配線
9. 水道	水道配線
10. 暖房	暖房設備
11. 空調	空調設備
12. 衛生	衛生設備
13. 防火	防火設備
14. 防犯	防犯設備
15. その他	その他

1. 仕様書  
2. 仕様書  
3. 仕様書  
4. 仕様書  
5. 仕様書  
6. 仕様書  
7. 仕様書  
8. 仕様書  
9. 仕様書  
10. 仕様書  
11. 仕様書  
12. 仕様書  
13. 仕様書  
14. 仕様書  
15. 仕様書  
16. 仕様書  
17. 仕様書  
18. 仕様書  
19. 仕様書  
20. 仕様書  
21. 仕様書  
22. 仕様書  
23. 仕様書  
24. 仕様書  
25. 仕様書  
26. 仕様書  
27. 仕様書  
28. 仕様書  
29. 仕様書  
30. 仕様書  
31. 仕様書  
32. 仕様書  
33. 仕様書  
34. 仕様書  
35. 仕様書  
36. 仕様書  
37. 仕様書  
38. 仕様書  
39. 仕様書  
40. 仕様書  
41. 仕様書  
42. 仕様書  
43. 仕様書  
44. 仕様書  
45. 仕様書  
46. 仕様書  
47. 仕様書  
48. 仕様書  
49. 仕様書  
50. 仕様書

項目	仕様
1. 基礎	基礎工事
2. 柱	柱工事
3. 梁	梁工事
4. 床	床工事
5. 壁	壁工事
6. 天井	天井工事
7. 屋根	屋根工事
8. 電気	電気配線
9. 水道	水道配線
10. 暖房	暖房設備
11. 空調	空調設備
12. 衛生	衛生設備
13. 防火	防火設備
14. 防犯	防犯設備
15. その他	その他






1階平面図 S=1/100

2階平面図 S=1/100

R階平面図 S=1/100

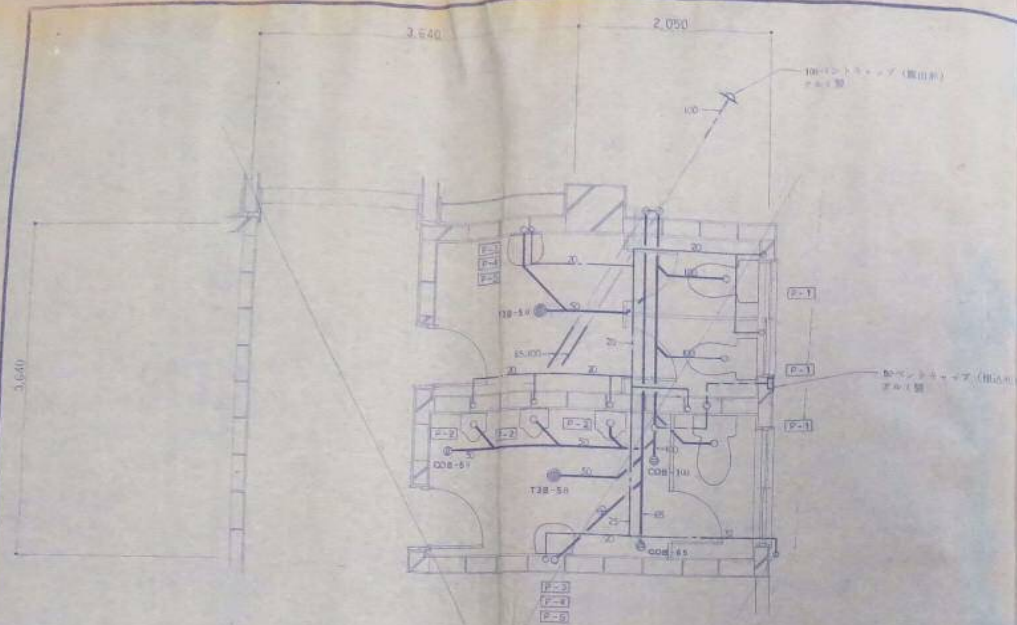

**テルヤ設計事務所**  
 有限会社  
 一級建築士事務所 登録第102-558号  
 千葉県市川2丁目13番地の1 電話番号 0988-62-2903

一級建築士登録番号第75631号  
 新屋村成 印  
 設計 承認 監印

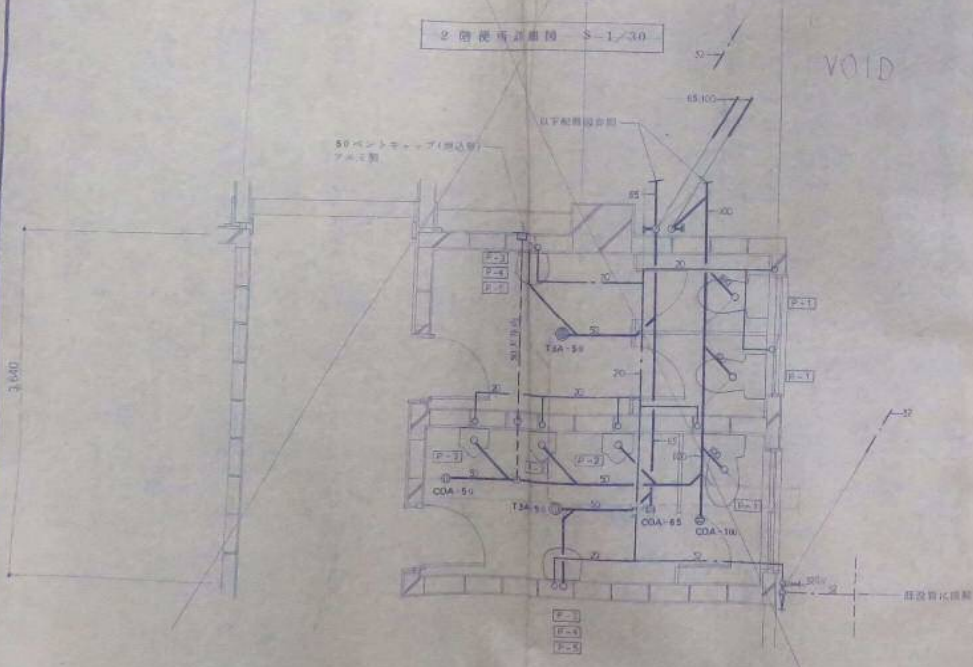
年月日	図	名	承認

工事名称 豊岡村ふるさと資料館増築工事  
 工事場所 豊岡村字東577-580番地

図面名称	1・2・R階平面図
縮尺	1/100
図号	M-3



2階配管詳細図 S-1/30



1階配管詳細図 S-1/30

記号	名称	仕様	数量	備考
P-1	送風機	C774-ST10 (備付機一式)	4	
P-2	送風機	M-25	4	
P-3	送風機	L-2300	4	
P-4	送風機	T5115F1	4	
P-5	送風機	S-3	1	
P-6	送風機	機種: 181-223, 177-223 電圧: 100V, 50Hz, 1.5kW (177-223)	1	

有限会社 **テルヤ設計事務所**  
 一級建築士事務所 登録第102-658号  
 東京都港区2丁目13番地の1 電話番号 0388-62-2903

一級建築士登録番号第76631号  
 植屋 林 茂 申  
 設計 植屋 林 茂 製 図

年月日	図	名	業 種	工 事 名 称	施 工 地 所
				茨城県日立市日立町1丁目1番地	1・2階配管詳細図・器具表
				茨城県日立市日立町1丁目1番地	1・2階配管詳細図・器具表