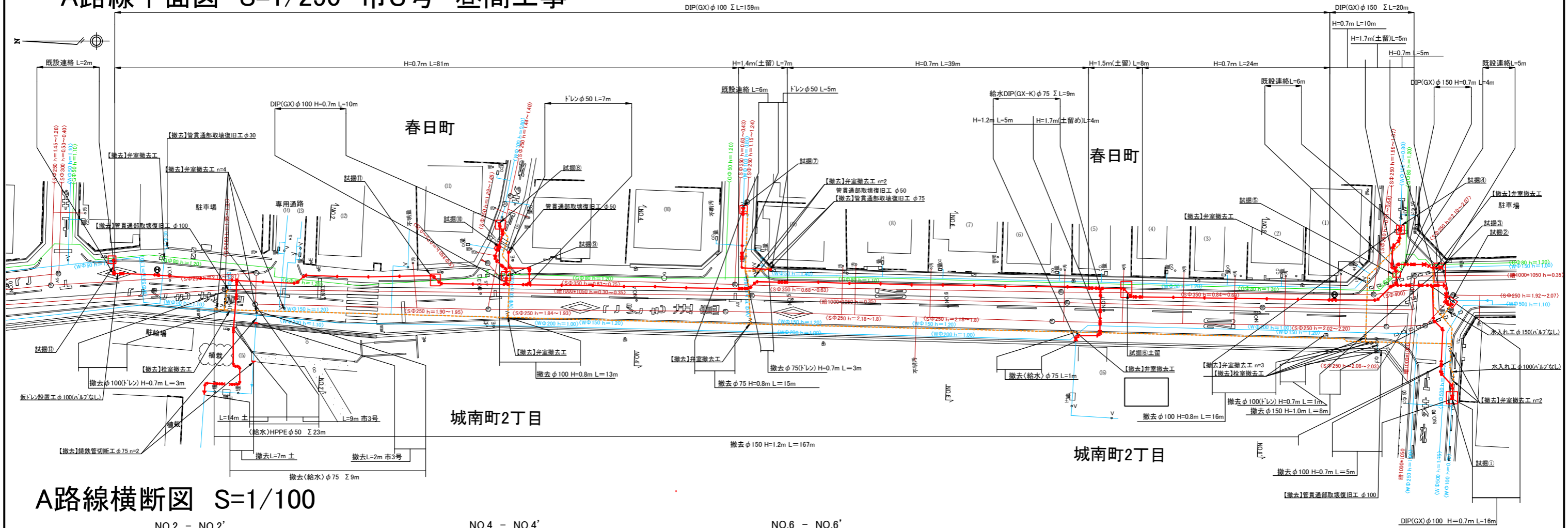
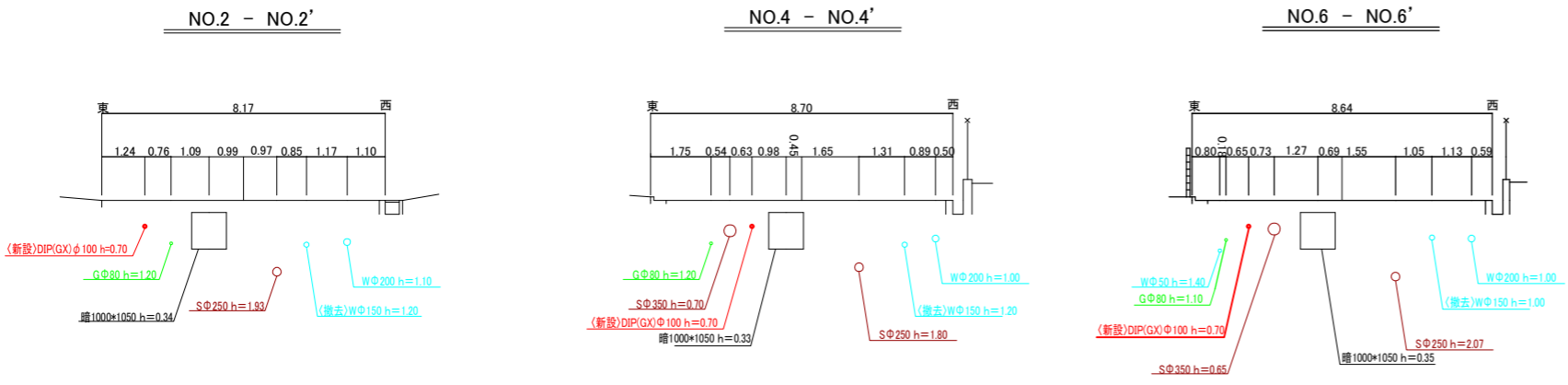


A路線平面図 S=1/250 市3号 昼間工事



A路線横断図 S=1/100



給水一覧表

	水栓番号	氏名	住所番号	メータ口径	管口径	工種	復旧方法	備考
(1)				20	20	道路修繕工	—	
(2)				20	20	ハト廻り改良工	Co	
(3)				20	20	ハト廻り改良工	Co	
(4)				20	20	ハト廻り改良工	Co	
(5)				20	20	ハト廻り改良工	Co	
(6)				20	20	ハト廻り改良工	Co	
(7)				20	20	ハト廻り改良工	Co	
(8)				20	20	ハト廻り改良工	土	
(9)				20	20	道路修繕工	—	
(10)				20	20	道路修繕工	—	
(11)				20	20	ハト廻り改良工	Co	
(12)				—	40	一次側弁設置工	As	敷地内弁設置
(13)				—	40	一次側弁設置工	As	敷地内弁設置、漏洩ハト撤去
(14)				—	50	一次側弁設置工	As	敷地内弁設置、漏洩ハト撤去
(15)				50	50	ハト廻り改良工	土	HPPE(JIS)
(16)				75	75	道路修繕工	—	道路上で既設DIP(AI)に接続

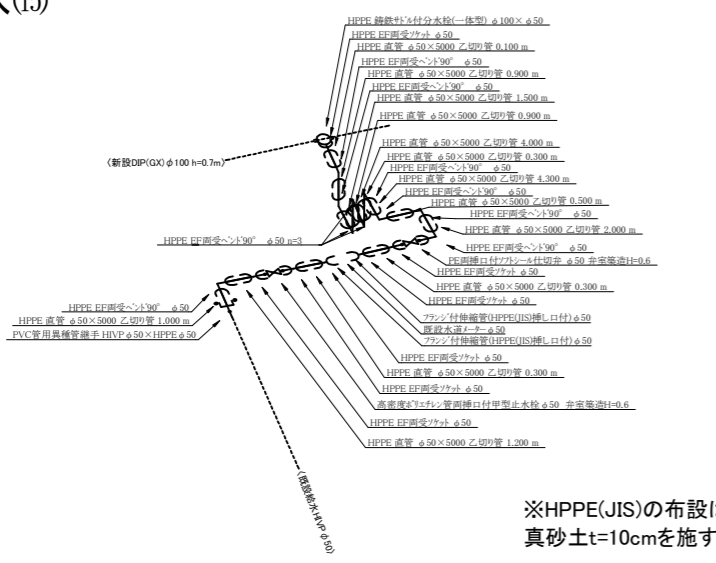
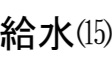
試掘一覧表

番号	寸法	土留工	確認対象	舗装構成
1	L=1.0m H=0.8m B=1.0m	無	既設水道	市3号
2	L=1.0m H=1.3m B=1.5m	無	下水、既設水道	市3号
3	L=1.5m H=1.4m B=2.5m	無	暗渠、ガス、既設水道	市3号
4	L=1.0m H=0.9m B=1.0m	無	ガス、既設水道	市3号
5	L=1.0m H=1.2m B=1.0m	無	ガス	市3号
6	L=2.0m H=1.5m B=1.5m	有	ガス、下水、既設水道	市3号
7	L=1.0m H=0.9m B=1.0m	無	ガス、既設水道	市3号
8	L=1.0m H=0.9m B=1.0m	無	下水、既設水道	市3号
9	L=1.2m H=1.2m B=1.2m	無	ガス、下水、新設ルート	市3号
10	L=0.8m H=0.8m B=0.8m	無	下水(co厚確認)	市3号
11	L=1.0m H=1.2m B=1.5m	無	ガス、新設ルート	市3号
12	L=1.0m H=1.2m B=1.0m	無	ガス、既設水道	市3号

位置見取図

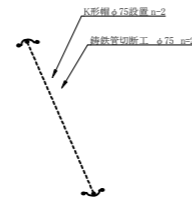


A路線既設分断箇所

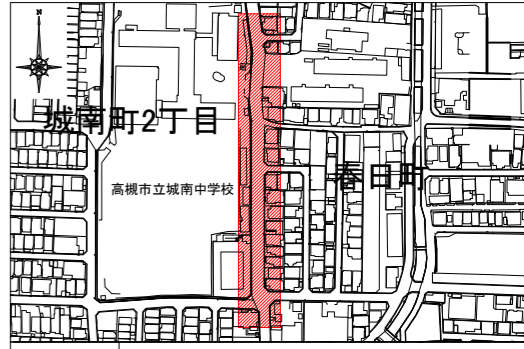


※HPPE(JIS)の布設は、管下に真砂土 $t=10\text{cm}$ を施すこと。

給水(15)撤去箇所



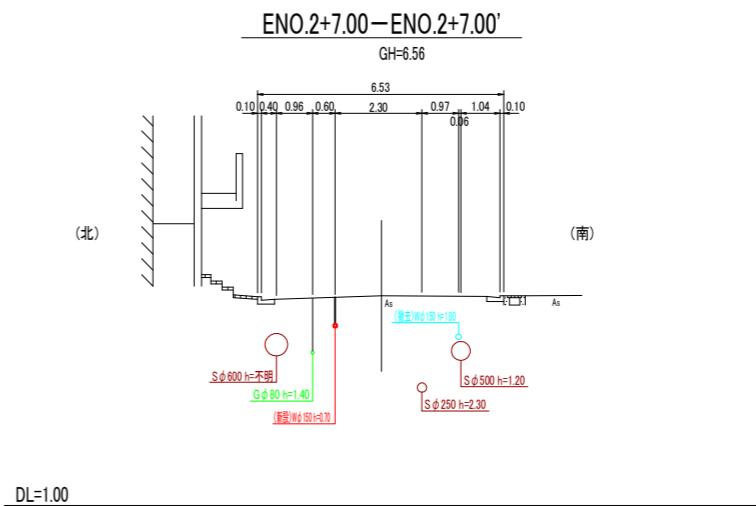
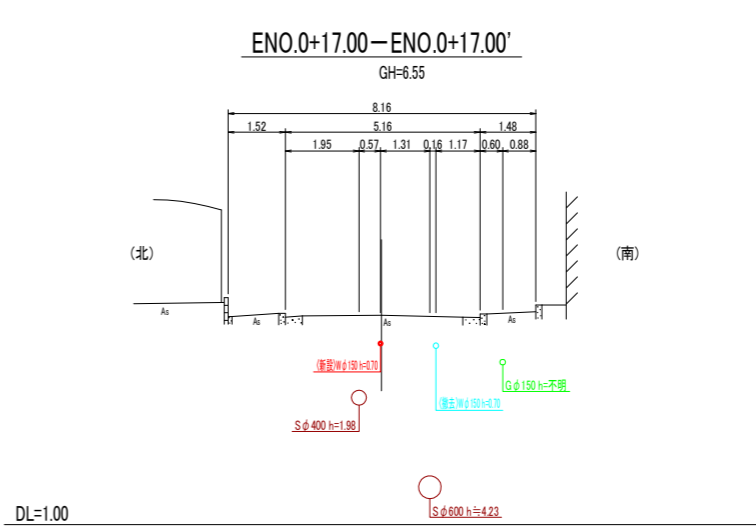
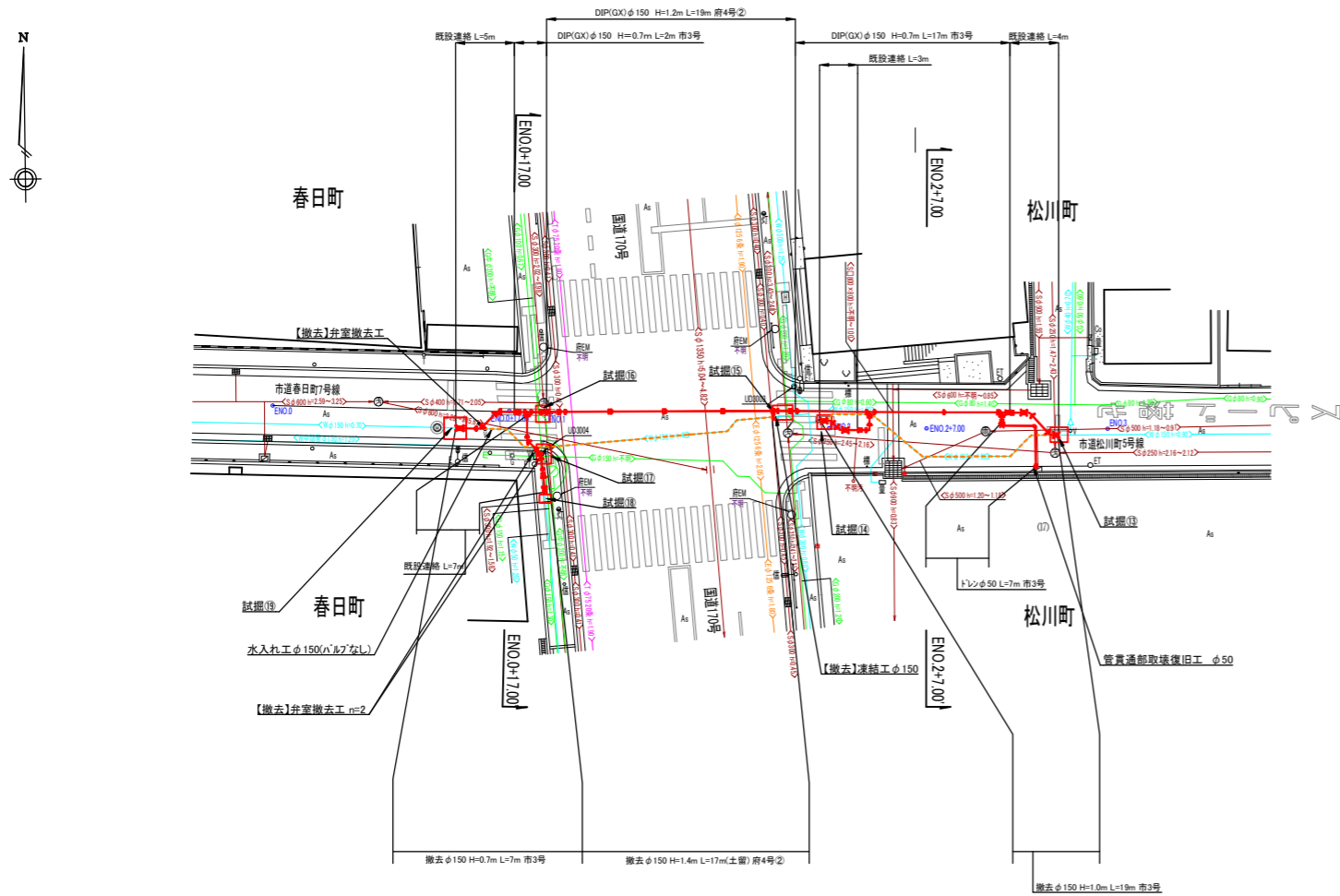
位置見取図



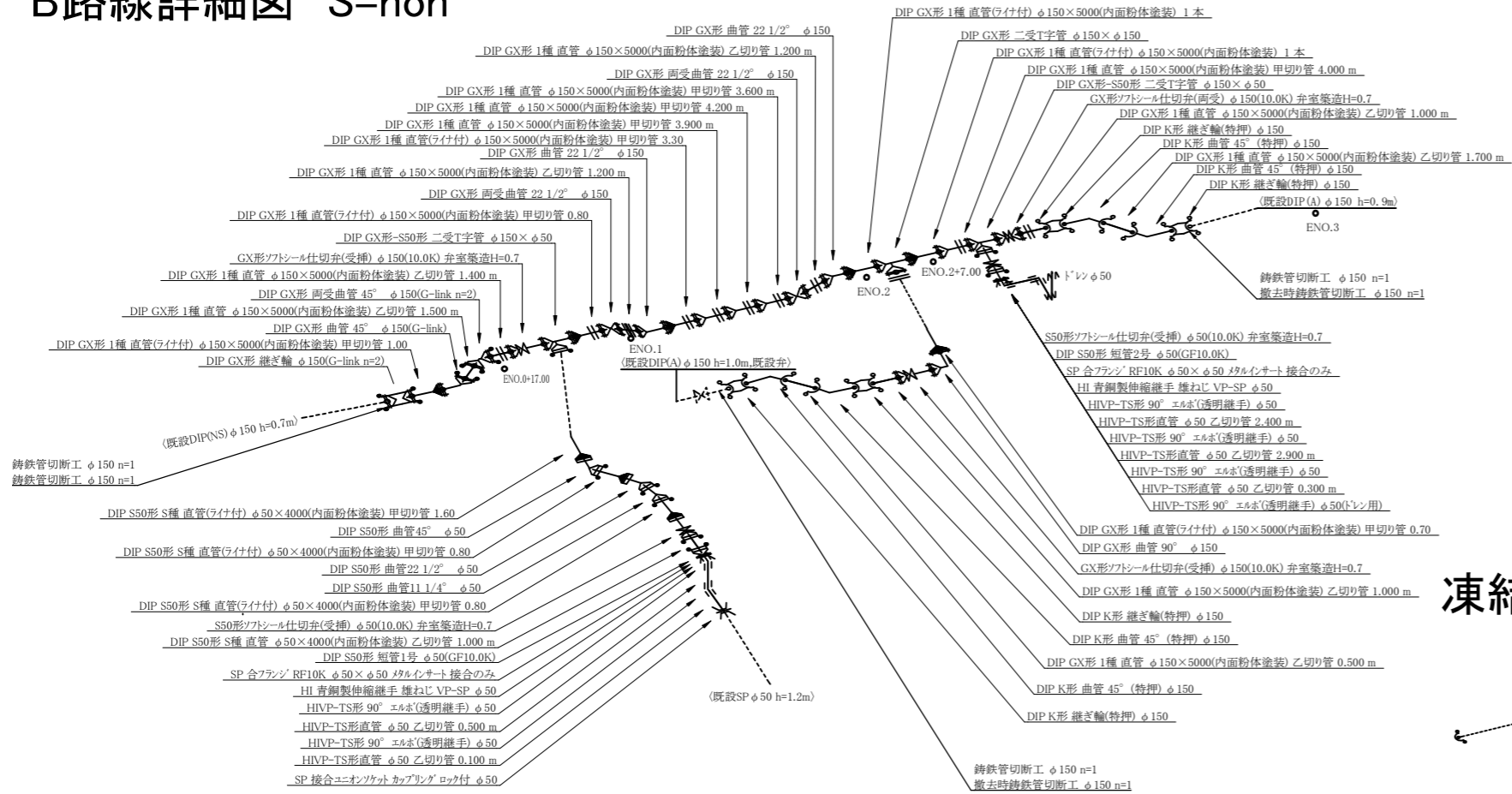
工 事 番 号	R8-016		
工 事 名	春日町地区(ましろ)径150から100mm配水管耐震化工事		
図 面 名	配管詳細図(A路線)		5枚の内 2枚
施工年度及び工事種別	令和8年度 耐震化工事		
高槻市水道部管路整備課			

B路線平面図 S=1/250 夜間工事

B路線横断図 S=1/100



B路線詳細図 S=non



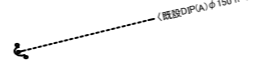
給水一覧表

番号	水栓番号	氏名	住所番号	メータ口径	管口径	工種	復旧方法	備考
(17)				25	25	トナリ改修工	As	

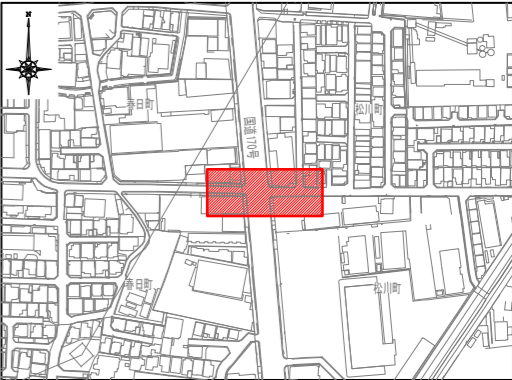
試掘一覧表

番号	寸法	土留工	確認対象	舗装構成
13	L=1.0m H=1.1m B=1.0m	無	下水、既設水道	市3号
14	L=1.0m H=1.1m B=1.0m	無	既設水道	市3号
15	L=1.5m H=1.4m B=1.5m	無	ガス、既設水道	府4号-2
16	L=1.0m H=1.2m B=1.0m	無	ガス	府4号-2
17	L=1.0m H=1.2m B=1.0m	無	ガス	府5号
18	L=1.0m H=1.2m B=1.0m	無	ガス、既設水道	府5号
19	L=1.0m H=0.9m B=1.0m	無	既設水道	市3号

凍結工帽設置箇所

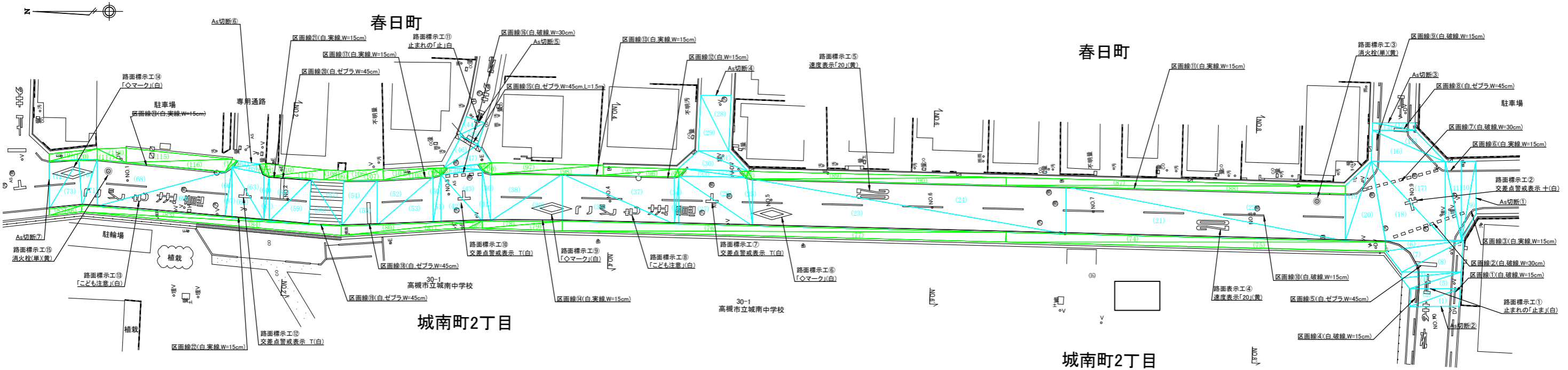


位置見取図



工事番号	R8-016
工事名	春日町地区(3カ)口径150から100mm配水管耐震化工事
図面名	平面図、横断面図、配管詳細図、給水一覧表、試掘一覧表(B路線)
施工年度及び工事種別	令和8年度 耐震化工事
高槻市水道部管路整備課	

A路線 舗装平面図 S=1/250 昼間工事 市3号



求積一覧表(A路線)

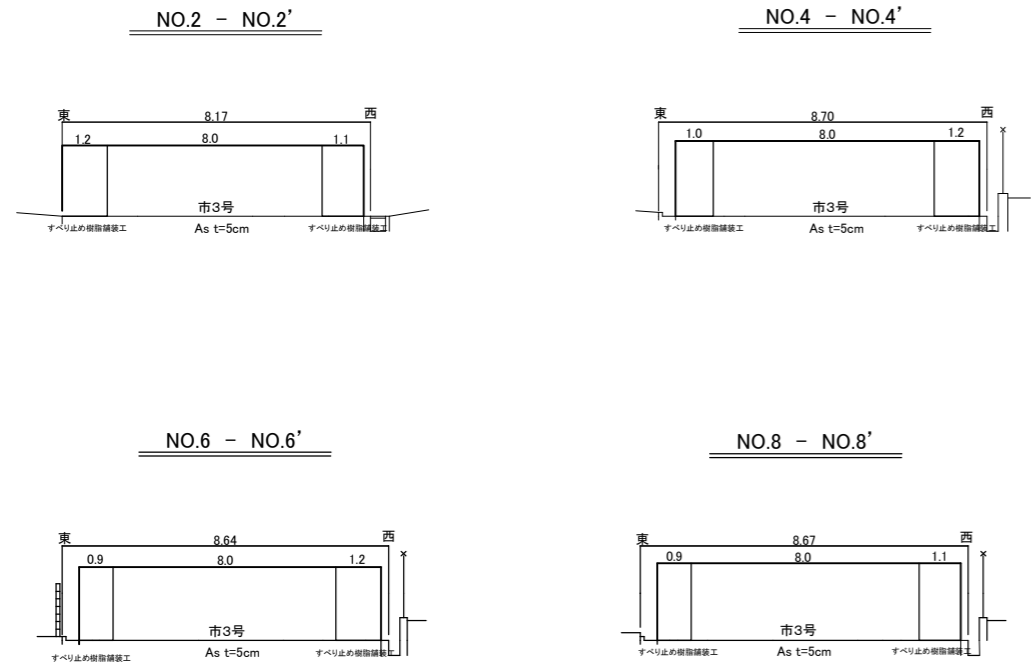
番号	寸法 (m)	図形の面積 (m ²)
(1)		
(2)		
(3)		
(4)		
(5)		
(6)		
(7)		
(8)		
(9)		
(10)		
(11)		
(12)		
(13)		
(14)		
(15)		
(16)		
(17)		
(18)		
(19)		
(20)		
(21)		
(22)		
(23)		
(24)		
(25)		
(26)		
(27)		
(28)		
(29)		
(30)		
(31)		
(32)		
(33)		
(34)		
(35)		
(36)		
(37)		
(38)		
(39)		
(40)		
(41)		
(42)		
(43)		
(44)		
(45)		
(46)		
(47)		
(48)		
(49)		
(50)		
(51)		
(52)		
(53)		
(54)		
(55)		
(56)		
(57)		
(58)		
(59)		
(60)		
(61)		
(62)		
(63)		
(64)		
(65)		

付帯工一覧表(A路線)

番号	種類	数量(m)
①	w=15cm 白 破線	
②	w=30cm 白 破線	
③	w=15cm 白 実線	
④	w=15cm 白 実線	
⑤	w=45cm 白 セブラ	
⑥	w=15cm 白 実線	
⑦	w=30cm 白 破線	
⑧	w=45cm 白 セブラ	
⑨	w=15cm 白 破線	
⑩	w=15cm 白 破線	
⑪	w=15cm 白 実線	
⑫	w=15cm 白 実線	
⑬	w=15cm 白 実線	
⑭	w=15cm 白 実線	
⑮	w=45cm 白 セブラ	
⑯	w=30cm 白 破線	
⑰	w=15cm 白 実線	
⑱	w=45cm 白 セブラ	
⑲	w=45cm 白 セブラ	
㉑	w=15cm 白 実線	
㉒	w=15cm 白 実線	
㉓	w=15cm 白 実線	
合計W=15cm 白 実線		358.3
合計W=15cm 白 破線		88.0
合計W=30cm 白 破線		12.5
合計W=45cm 白 セブラ		34.9

番号	種類	色	w=15cm換算 施工延長(m)
①	止まれの「止ま」	白	
②	交差点警戒表示(+)	白	
③	消火栓(単)明示	黄	
④	速度表示「20」	黄	
⑤	速度表示「20」	黄	
⑥	ダイヤモンド	白	
⑦	交差点警戒表示(T)	白	
⑧	こども注意	白	
⑨	ダイヤモンド	白	
⑩	交差点警戒表示(T)	白	
⑪	止まれの「止」	白	
⑫	交差点警戒表示(T)	白	
⑬	こども注意	白	
⑭	ダイヤモンド	白	
⑮	消火栓(単)明示	黄	
合計延長(白)			187.8
合計延長(黄)			42.8

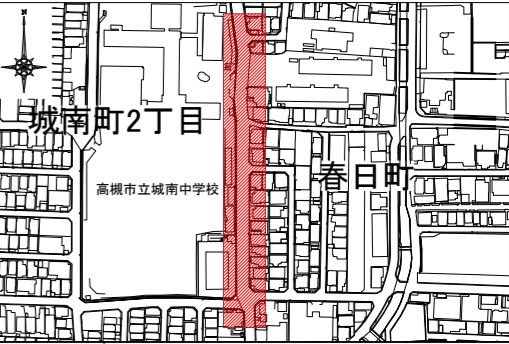
A路線 舗装横断図 S=1/100



As切断工(A路線)

番号	種類	数量(m)
①	As切断工(≦15cm)	
②	As切断工(≦15cm)	
③	As切断工(≦15cm)	
④	As切断工(≦15cm)	
⑤	As切断工(≦15cm)	
⑥	As切断工(≦15cm)	
⑦	As切断工(≦15cm)	
合 計		34.3

位置見取図



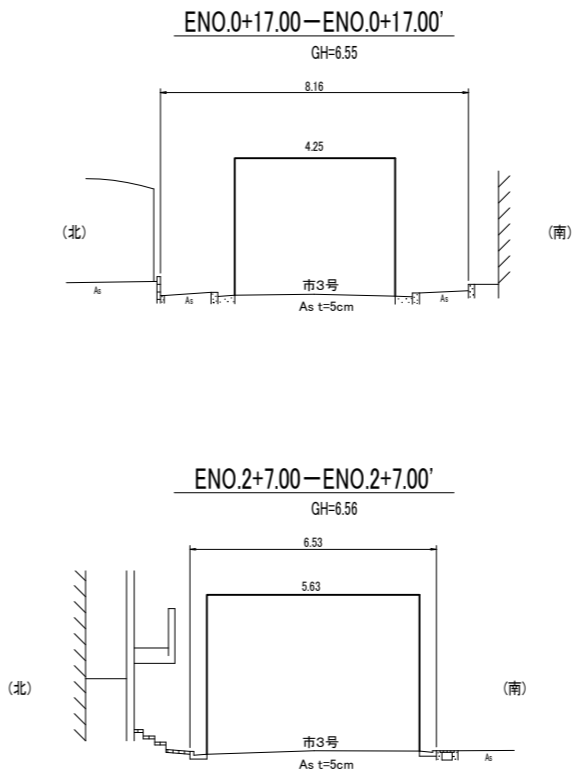
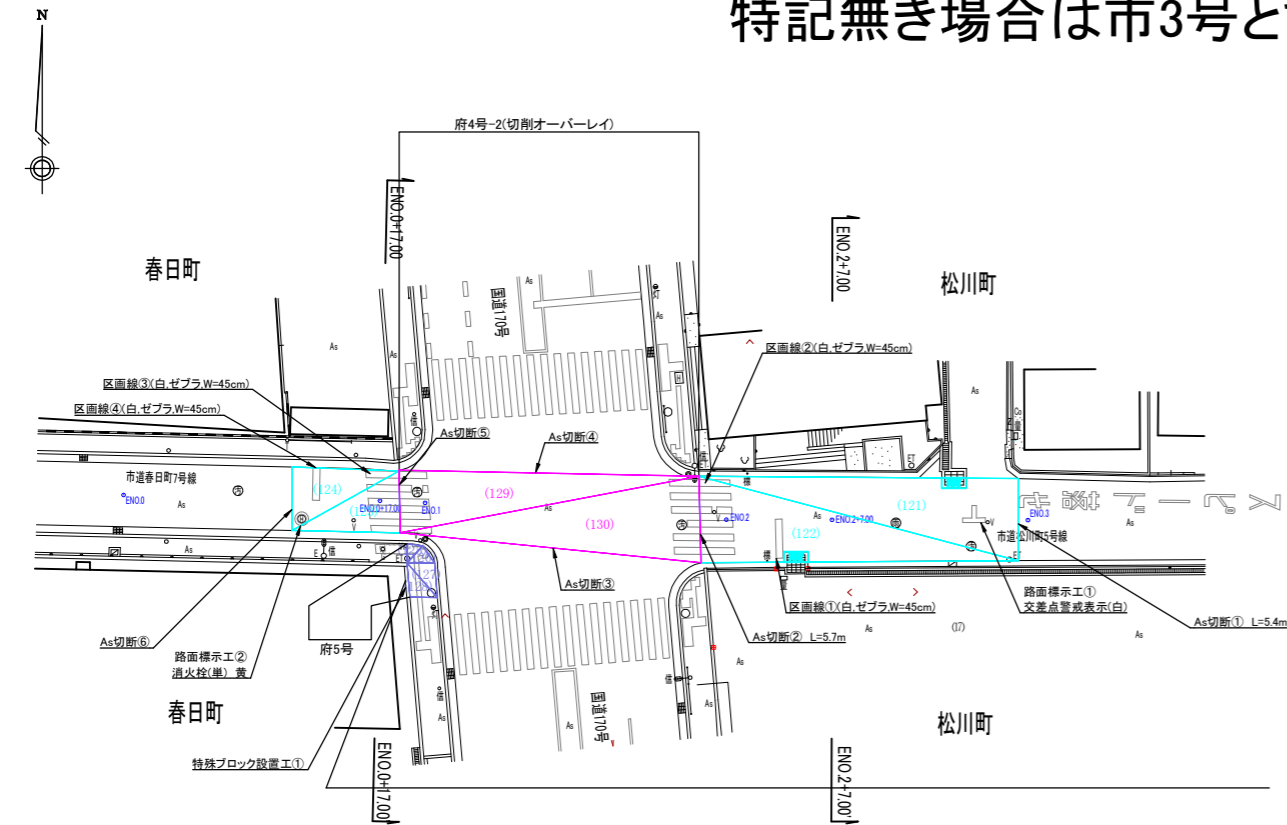
工事番号	R8-016
工 事 名	春日町地区(ほか)口径150から100mm配水管耐震化工事
図 面 名	舗装平面図、横断面図、付帯工一覧表、求積一覧表(A路線)
施工年度及び工事種別	令和8年度 耐震化工事
高槻市水道部管路整備課	

※求積番号(74)～(120)の舗装面積328㎡が樹脂系すべり止め舗装工の対象箇所である。

B路線 舗装平面図 S=1/250 夜間工事

特記無き場合は市3号とする

横断図 S=1/100



求積一覧表(B路線)

付帯工一覧表(B路線)

市3号(再生密粒度As20mm) t=5cm

番号	寸法 (m)	図形の面積 (m ²)
(121)		
(122)		
(123)		
(124)		
総面積 (m ²)		146.230
控除面積		2.240
控除総面積 (m ²)		2.240
控除後面積 (m ²) = 総面積 (m ²) - 控除総面積 (m ²)		143.990

区画線工(B路線)

番号	種類	数量(m)
①	w=45cm 白 ゼブラ	
②	w=45cm 白 ゼブラ	
③	w=45cm 白 ゼブラ	
④	w=45cm 白 ゼブラ	
合計W=45m 白 ゼブラ		46.5

切削オーバーレイ(密粒度As改質Ⅲ型20mm) t=5cm

番号	寸法 (m)	図形の面積 (m ²)
(129)		
(130)		
総面積 (m ²)		97.124
控除面積		
控除総面積 (m ²)		0.000
控除後面積 (m ²) = 総面積 (m ²) - 控除総面積 (m ²)		97.124

路面標示工(B路線)

番号	種類	色	w=15cm標準 施工延長(m)
①	交差点警戒表示(1)	白	
②	消火栓(黒)表示	黄	
合計延長(白)			5.9
合計延長(黄)			2.9

府5号(開粒度As13mm) t=3cm

番号	寸法 (m)	図形の面積 (m ²)
(125)		
(126)		
(127)		
(128)		
総面積 (m ²)		5.489
控除面積		2.970
控除総面積 (m ²)		2.970
控除後面積 (m ²) = 総面積 (m ²) - 控除総面積 (m ²)		2.519

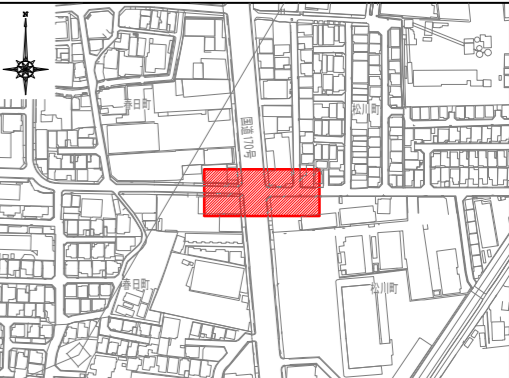
As切断工(B路線)

番号	種類	数量 (m)
①	As切断工(t≤15cm)	
②	As切断工(t≤15cm)	
③	As切断工(t≤15cm)	
④	As切断工(t≤15cm)	
⑤	As切断工(t≤15cm)	
⑥	As切断工(t≤15cm)	
合計		99.2

特殊ブロック設置工(B路線)

番号	数量(枚)	面積 (m ²)
①	33	

位置見取図



工事番号	R8-016		
工事名	春日町地区はか口径150から100mm配水管耐震化工事		
図面名	舗装平面図、横断面図、求積一覧表、付帯工一覧表(B路線) 付帯工集計表(全路線)		5枚の内 5枚
施工年度及び工事種別	令和8年度 耐震化工事		
高槻市水道部管路整備課			