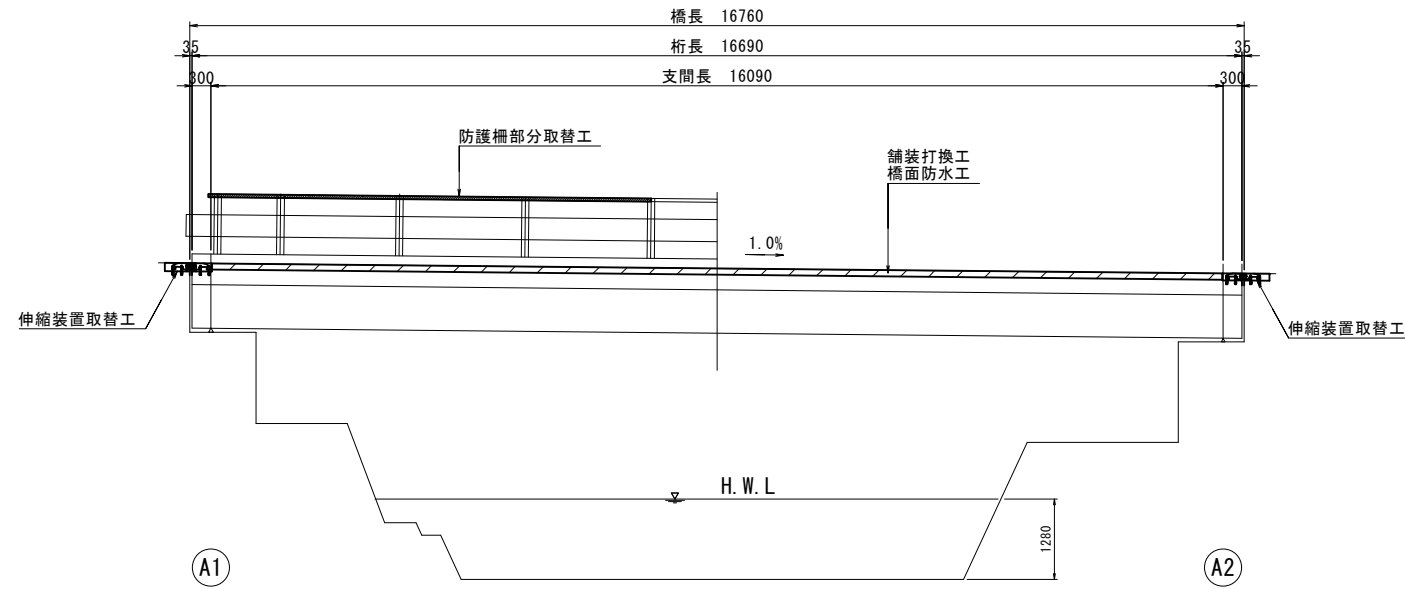
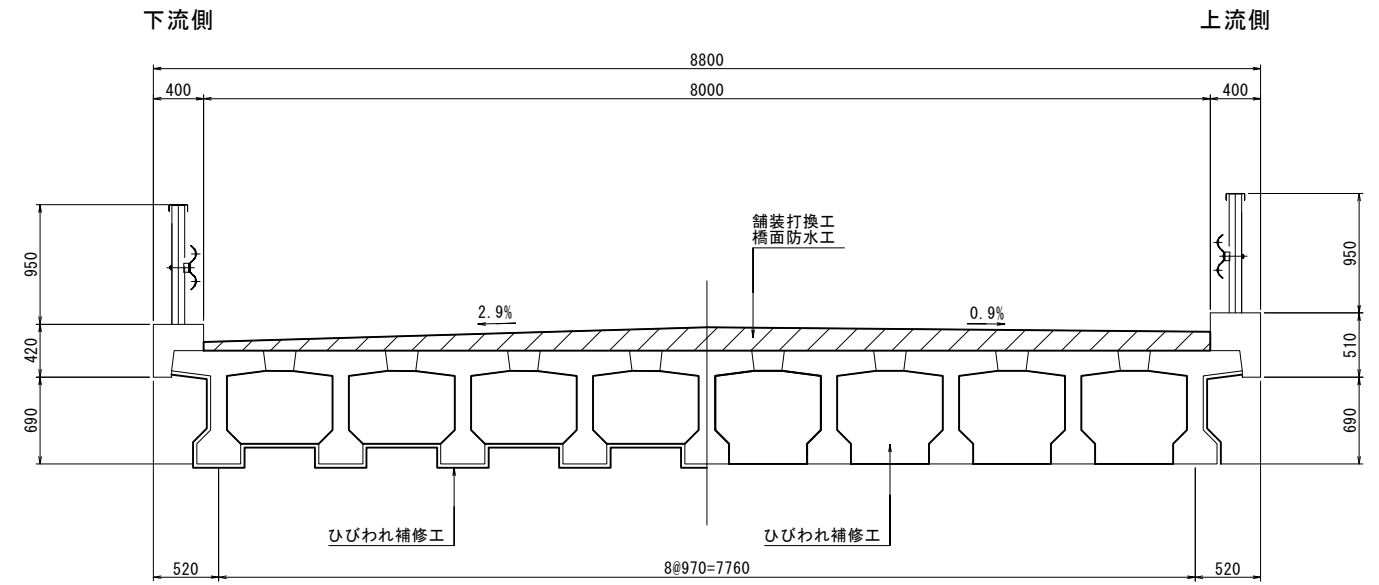


橋梁補修一般図

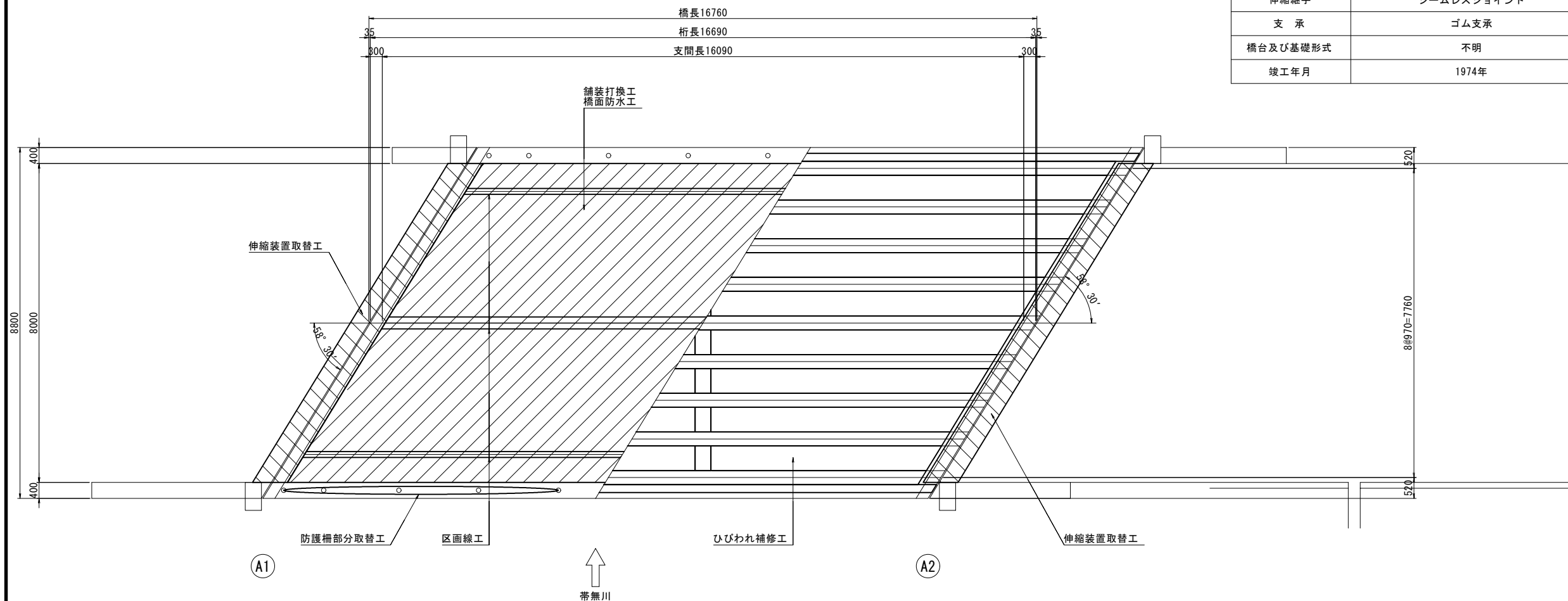
側面図 S=1:60



断面図 S=1:30



平面図 S=1:60



橋梁諸元

橋種	プレテンション方式PC単純T桁橋
適用示方書	不明
橋格・設計荷重	不明
橋長	16.760m
有効幅員	8.000m
斜角	左 58° 30'
伸縮継手	シームレスジョイント
支承	ゴム支承
橋台及び基礎形式	不明
竣工年月	1974年

補修項目一覧表

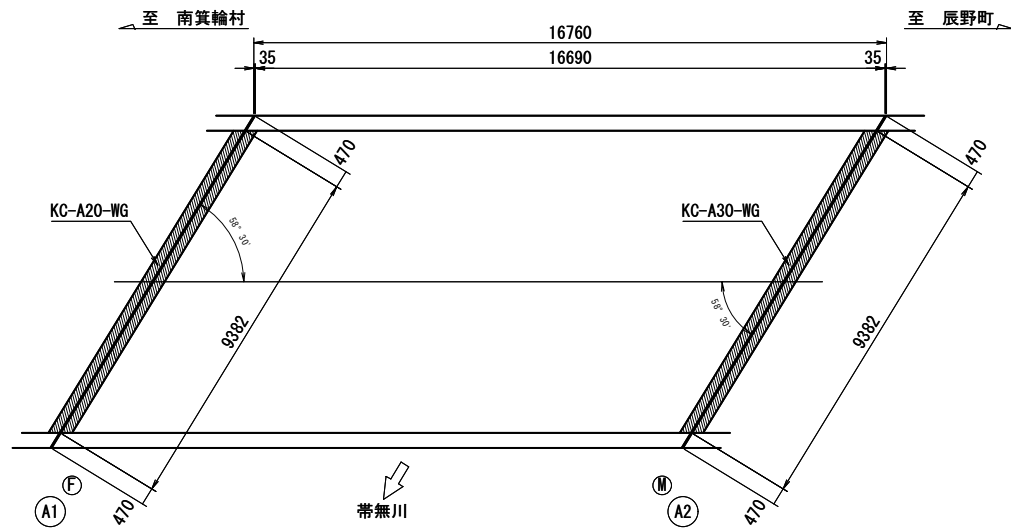
補修内容	施工箇所
舗装打換工	橋面
橋面防水工	橋面
区画線工	橋面
伸縮装置取替工	伸縮装置
ひびわれ補修工	床版、主桁
防護柵部分取替工	防護柵笠木

工事名	令和6年度 社会資本整備総合交付金事業 橋梁補修工事
路線名	町道1号線
施工箇所名	中原大橋
図面名	橋梁補修一般図
縮尺	図示 図面番号 6葉之内 1
設計会社名	技建開発株式会社
発注機関名	箕輪町役場

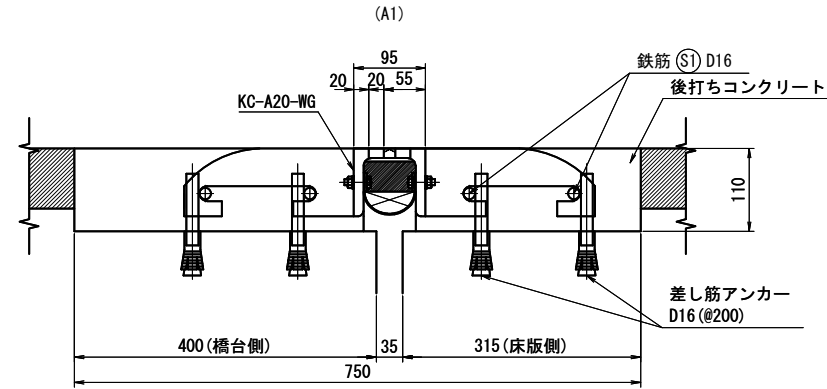
伸縮装置取替詳細図

(参考図)

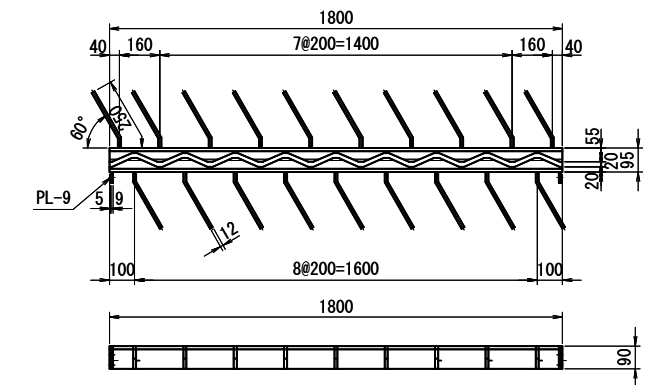
平面図 S=1:100



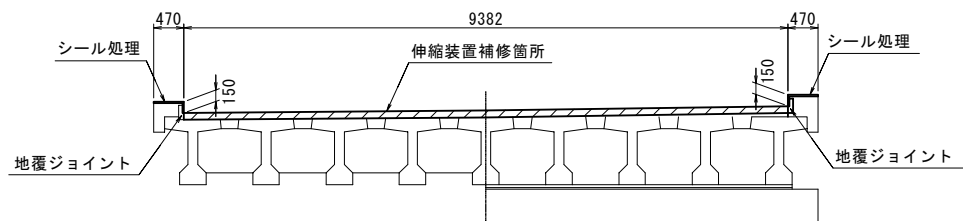
取付断面図 S=1:5



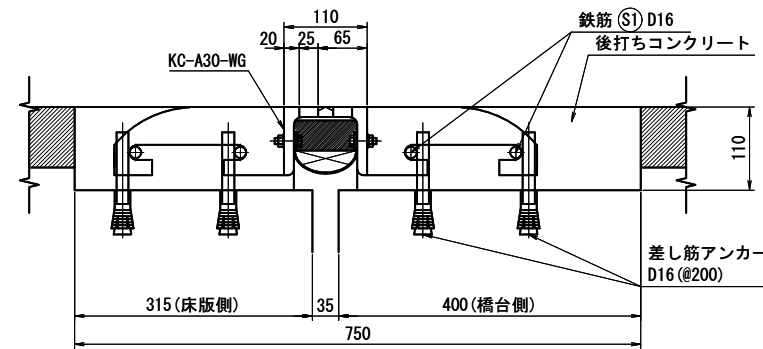
製品図 S=1:15
(A1) KC-A20-WG



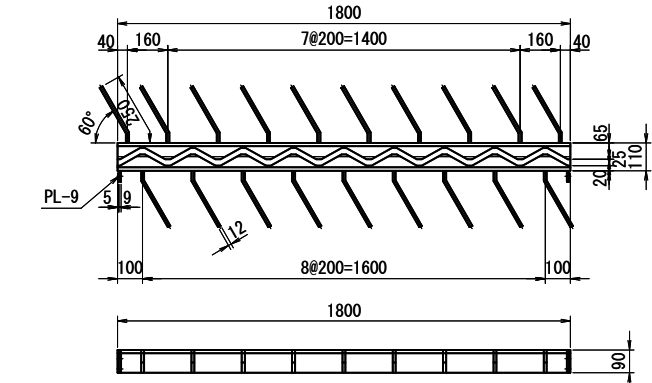
断面図 S=1:50



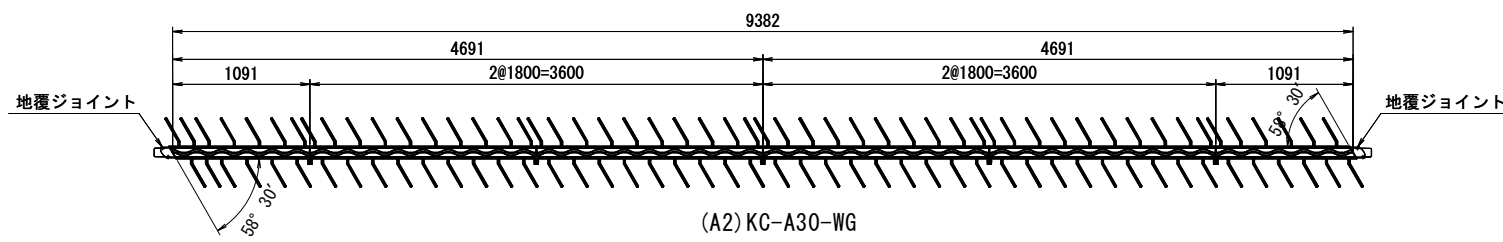
(A2)



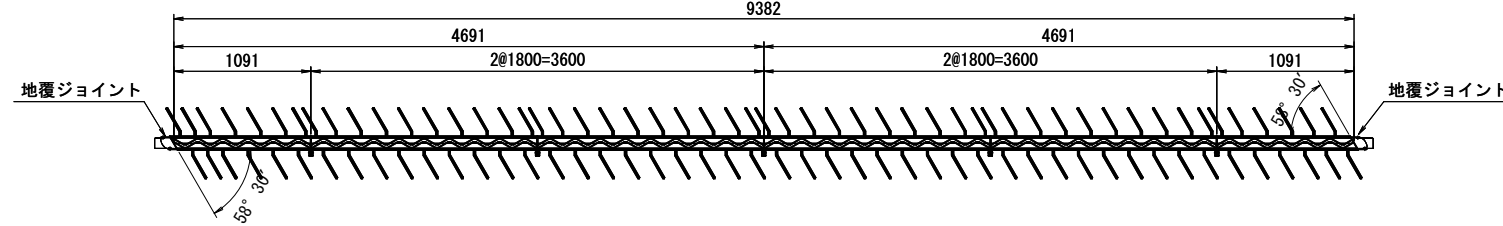
製品図 S=1:15
(A2) KC-A30-WG



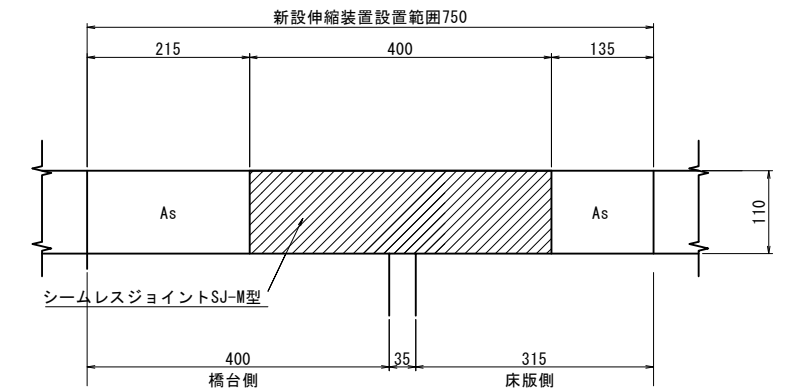
製品割付図 S=1:30
(A1) KC-A20-WG



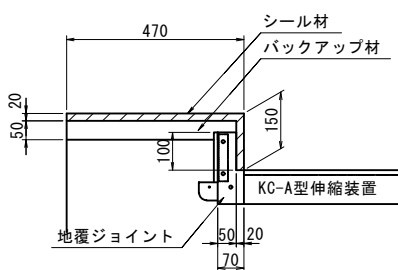
(A2) KC-A30-WG



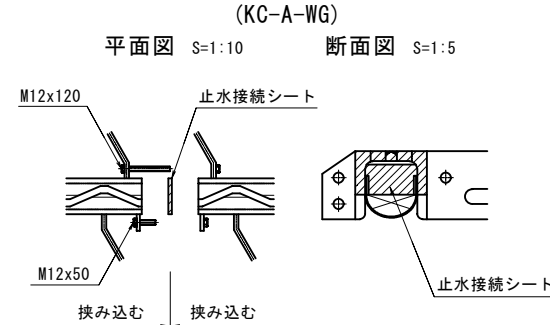
既設伸縮装置撤去図 S=1:5



地覆部詳細図 S=1:10



接続部止水接続シート詳細図



※ プライマーを塗布し、指触乾燥後挟み込むこと。

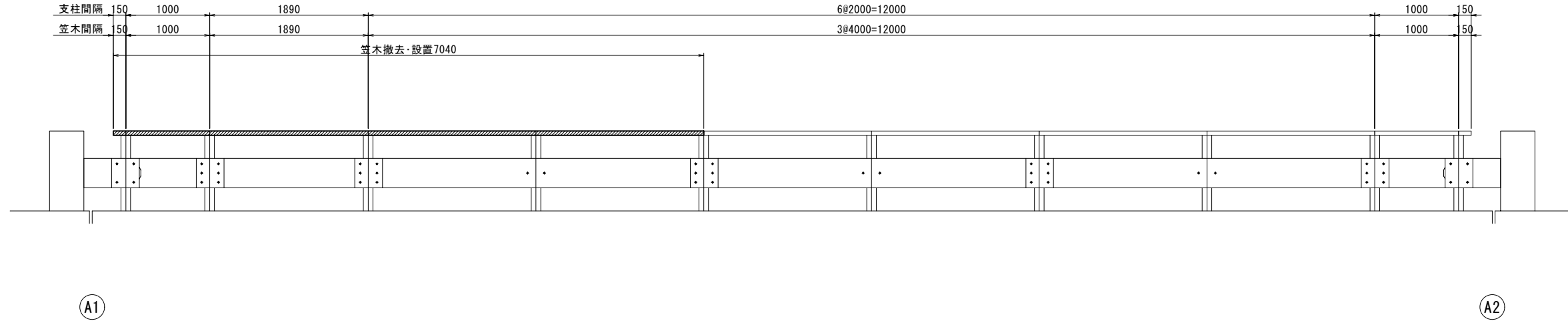
- ※ 図面寸法は、標準温度時の値とする。
- ※ 伸縮装置の延長等については施工前に確認すること。
- ※ 止水材の耐久性向上のため、金属を主材料としたフェイスプレートに有する荷重支持型とする。
- ※ アンカーボルトに腐食が生じるためフェイスプレートをボルト・ナットで固定する脱着型は用いない。
- ※ 伸縮装置は50年相当の止水性および耐久性を有する製品とする。

<注記>
1. 現場施工・製作にあたっては現地計測を行い、寸法の決定を行うこと。

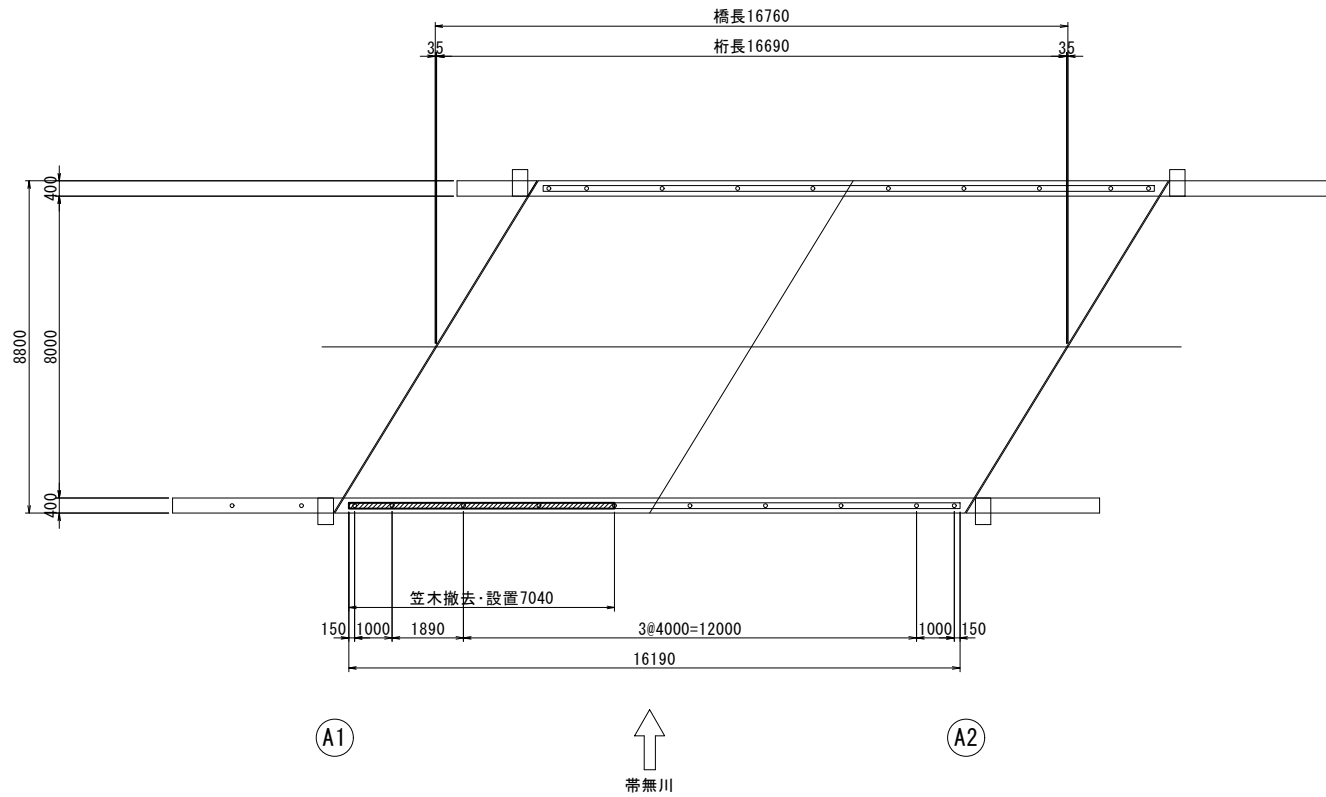
工事名	令和6年度 社会資本整備総合交付金事業 橋梁補修工事
路線名	町道1号線
施工箇所名	中原大橋
図面名	伸縮装置取替詳細図(参考図)
縮尺	図示 図面番号 6葉之内 3
設計会社名	技建開発株式会社
発注機関名	箕輪町役場

防護柵部材取替詳細図

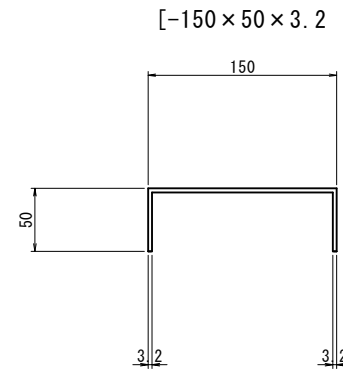
側面図 S=1:30
上流側



平面図 S=1:100



笠木 S=1:3
Gr-C-2B (SS400)

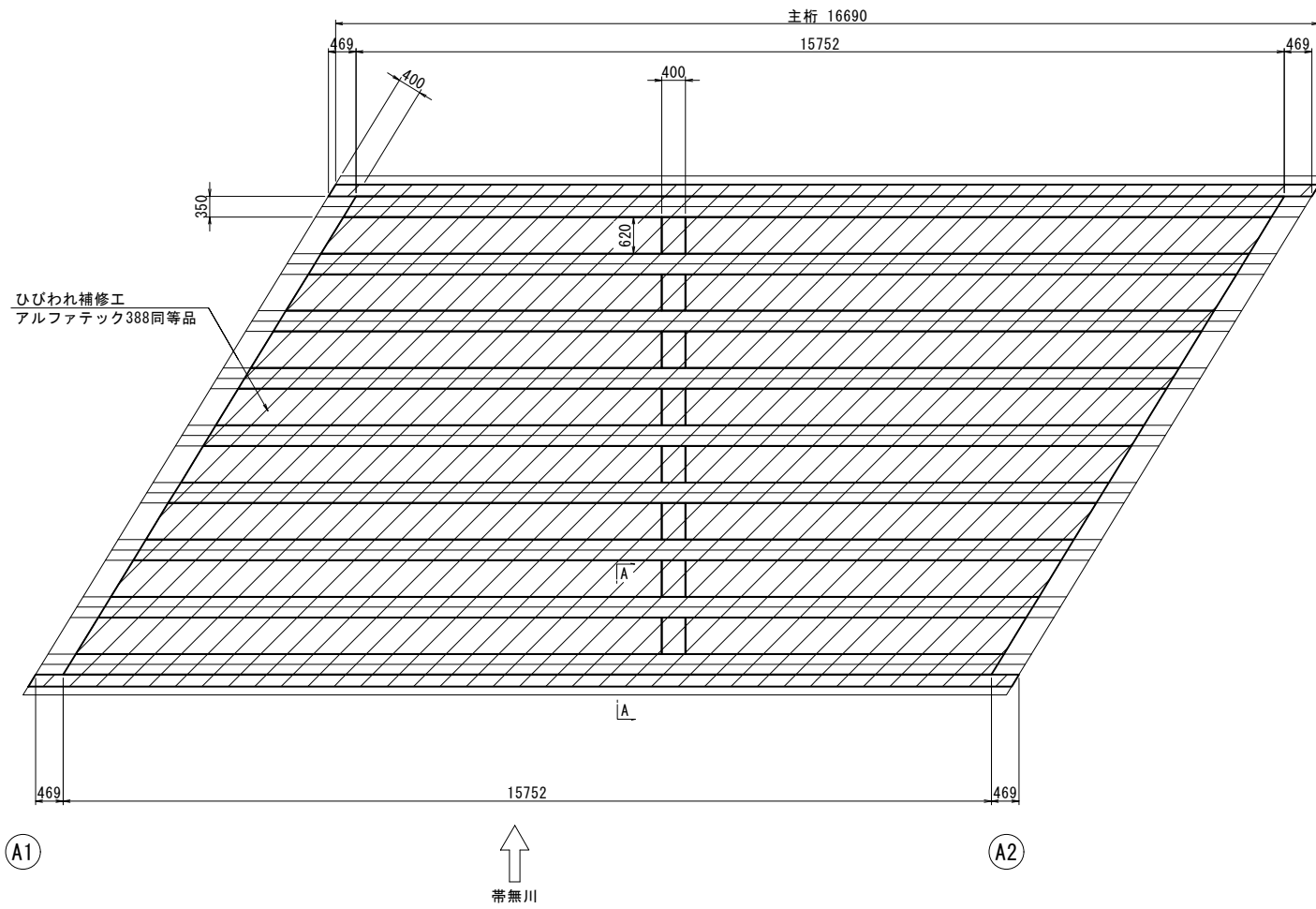


- <注記>
1. 現場施工・製作にあたっては現地計測を行い、寸法の決定を行うこと。
2. 端尺の調整は、L=2000の笠木を加工し行うこと。

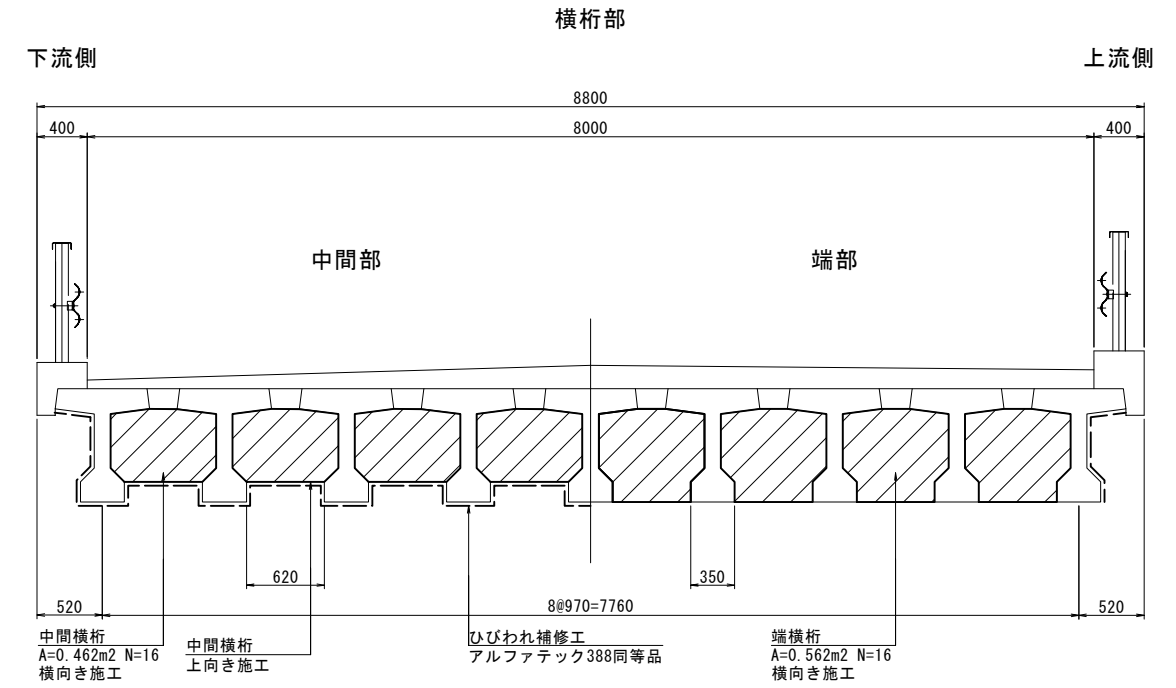
工事名	令和6年度 社会資本整備総合交付金事業 橋梁補修工事
路線名	町道1号線
施工箇所名	中原大橋
図面名	防護柵部材取替詳細図
縮尺	図示 図面番号 6葉之内 4
設計会社名	技建開発株式会社
発注機関名	箕輪町役場

ひび割れ補修詳細図

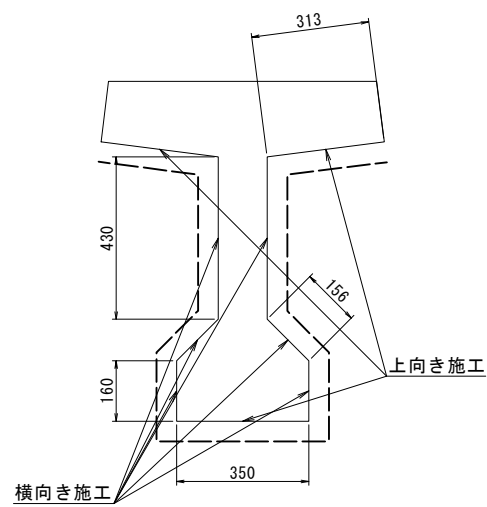
平面図 S=1:60



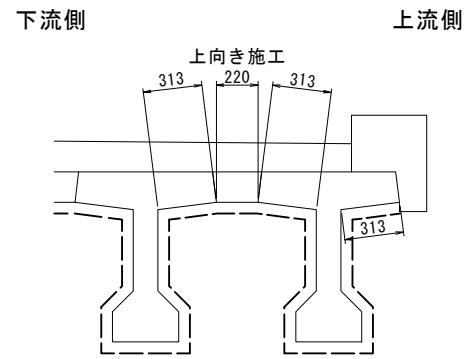
断面図 S=1:30



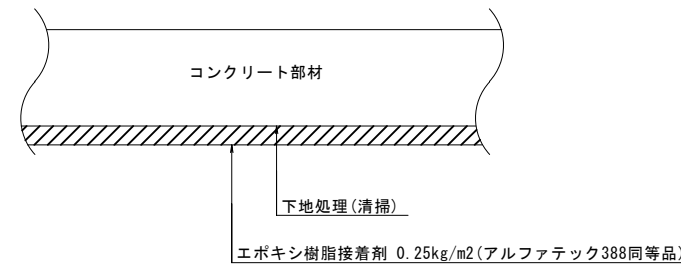
主桁断面図 S=1:10



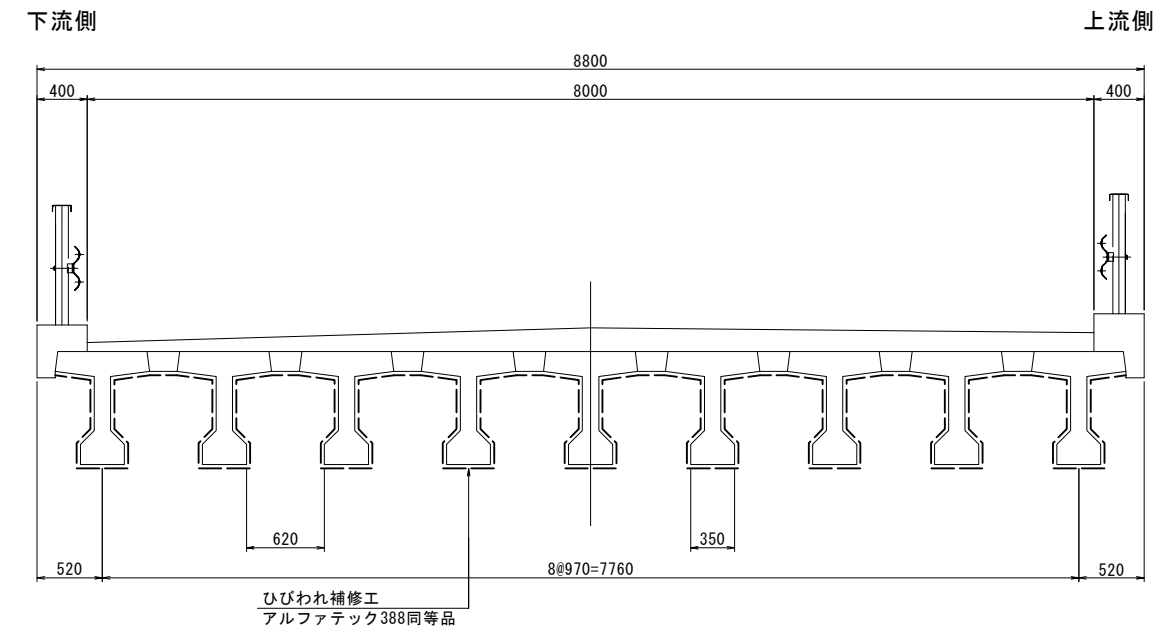
A - A S=1:20



ひびわれ塗布工詳細図



一般部



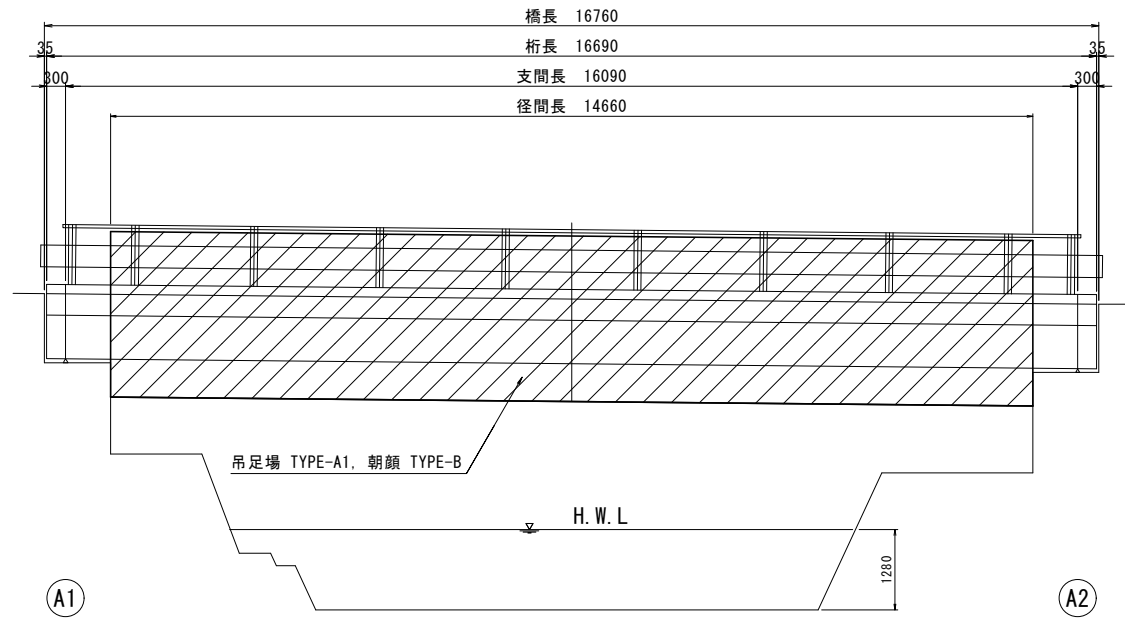
〈注記〉
1. 現場施工・製作にあたっては現地計測を行い、寸法の決定を行うこと。

工事名	令和6年度 社会資本整備総合交付金事業 橋梁補修工事		
路線名	町道1号線		
施工箇所名	中原大橋		
図面名	ひび割れ補修詳細図		
縮尺	図示	図面番号	6葉之内 5
設計会社名	技建開発株式会社		
発注機関名	箕輪町役場		

補修用足場計画図(参考図)

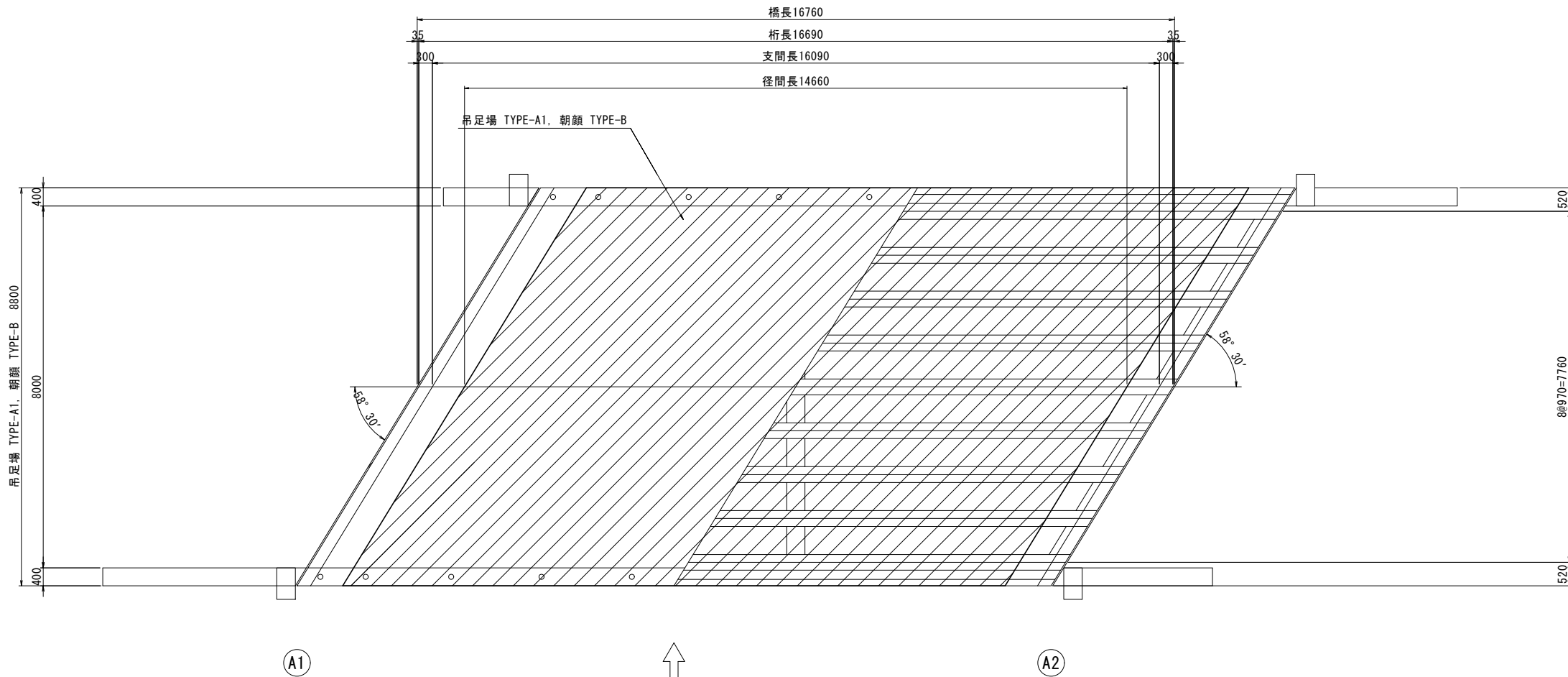
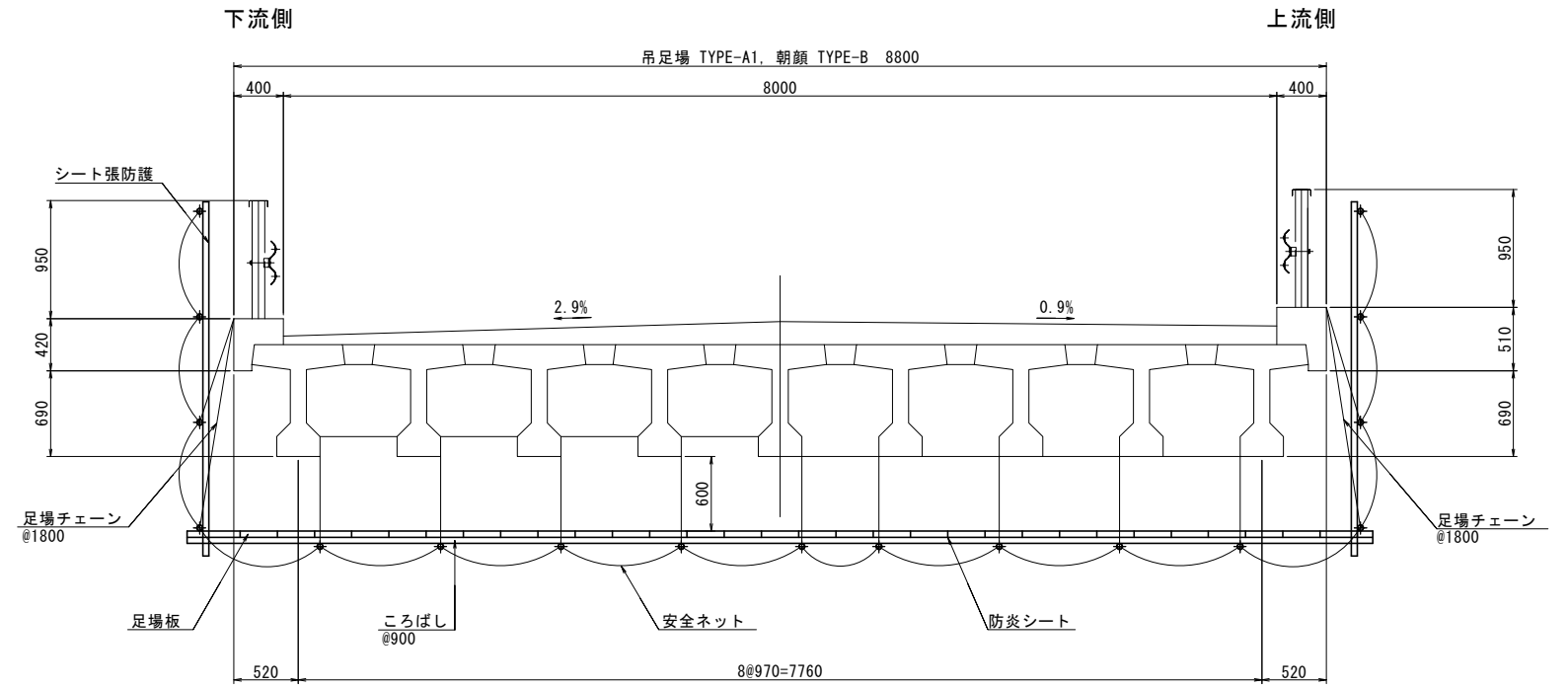
側面図 S=1:60

断面図 S=1:30



※H. W. Lは11月~4月の非出水期を想定している。

平面図 S=1:60



<注記>

1. 足場工の設備は「橋梁架設工事の積算(令和6年度版)」に準拠している。
2. 強度計算を行い適切な部材配置を行うこと。

工事名	令和6年度 社会資本整備総合交付金事業 橋梁補修工事		
路線名	町道1号線		
施工箇所名	中原大橋		
図面名	補修用足場計画図(参考図)		
縮尺	図示	図面番号	6葉之内 6
設計会社名	技建開発株式会社		
発注機関名	箕輪町役場		